

## 工程指示 / 要求簡箋(E.I.)

工程指示編號：EI / 3000 / 21

修改版次：A

工程編號：J - 852

工程名稱：亞皆老街中電

工程項目：趟門大貨-門框 (T1, T2, T3) (標準層: 1-21/F) \*(減去 T1-T3: 3-6/F)\*

收件人：生統

發件人：Ant Yeung

日期：27/01/2021

□要求提供 / □確認 事項：

- |                                    |                                     |                               |
|------------------------------------|-------------------------------------|-------------------------------|
| <input type="checkbox"/> 初步鋁料 B.M. | <input type="checkbox"/> 加工拆圖，然後生產  | <input type="checkbox"/> 尺寸表  |
| <input type="checkbox"/> 正式鋁料 B.M. | <input type="checkbox"/> 技術上資料 / 指示 | <input type="checkbox"/> 報價   |
| <input type="checkbox"/> 配件 B.M.   | <input type="checkbox"/> 樣辦或貨品說明書   | <input type="checkbox"/> 分判合約 |

內容：

A 版：請按開料單生產趟門框。開料單已減去 T1-T3: 3-6/F 樣板層的數量 ← 重要事項

A 版：已修改組裝圖 (W6/T1B, W6/T2B, W6/T3B) + 加工圖 (SD02-05)

請按加工圖生產 T1-T3 趟門門框供地盤標準層 (1-21/F)用。

EI2639 已出 T1-T3 (3-6/F) 樣板層數量，此 EI 已減去 T1-T3 樣板層數量

請在 2021.02.01 前完成上列要求。

附：2 頁配件用量表+3 頁組裝圖+1 頁加工圖+128 頁開料單

以上項目為：

 原合約工程包                       原合約工程加 / 減賬                       新工程報價

原因：-

分發東莞各部門：

- |                                 |                              |   |                              |  |   |                                |                              |
|---------------------------------|------------------------------|---|------------------------------|--|---|--------------------------------|------------------------------|
| <input type="checkbox"/> 生產技術總監 | <input type="checkbox"/> 連附件 | <input type="checkbox"/> 技術部              | <input type="checkbox"/> 連附件 | <input type="checkbox"/> 生產部             | <input type="checkbox"/> 連附件            | <input type="checkbox"/> 機械設計部 | <input type="checkbox"/> 連附件 |
| <input type="checkbox"/> 採購部    | <input type="checkbox"/> 連附件 | <input checked="" type="checkbox"/> 生產統籌部 | <input type="checkbox"/> 連附件 | <input checked="" type="checkbox"/> 小羅&清 | <input checked="" type="checkbox"/> 連附件 |                                |                              |
| <input type="checkbox"/> 質檢部    | <input type="checkbox"/> 連附件 | <input type="checkbox"/> 會計部              | <input type="checkbox"/> 連附件 | <input type="checkbox"/> 報關組             | <input type="checkbox"/> 連附件            | <input type="checkbox"/> 其他    | <input type="checkbox"/> 連附件 |

分發其他分判：

(v) 水洪  連附件

分發香港各部門：

- |                              |                              |                               |                              |                              |                              |   |   |  |
|------------------------------|------------------------------|-------------------------------|------------------------------|------------------------------|------------------------------|---|---|--|
| <input type="checkbox"/> 行政部 | <input type="checkbox"/> 連附件 | <input type="checkbox"/> 會計部  | <input type="checkbox"/> 連附件 | <input type="checkbox"/> 統籌部 | <input type="checkbox"/> 連附件 | <input checked="" type="checkbox"/> 工程部地盤科文 | <input checked="" type="checkbox"/> 連附件 | <input checked="" type="checkbox"/> 祥哥 |
| <input type="checkbox"/> 採購部 | <input type="checkbox"/> 連附件 | <input type="checkbox"/> QS 部 | <input type="checkbox"/> 連附件 | <input type="checkbox"/> 維修部 | <input type="checkbox"/> 連附件 | <input type="checkbox"/> 其他                 | <input type="checkbox"/> 連附件            |  |

傳遞編號：

HK 213 / 21

發件人簽署：

項目經理簽署：P.Y.R

 美特鋁質有限公司 MIDI Aluminium Fabricator Ltd.	工程號: J852	計算: Ivan	日期: 2020.08.13	送呈: 胡哥
	地盤名稱: 亞皆老街	核對: wsh	日期:	副本:
	廠用配件B.M.表	項目類別: 後裝提升門 (1F~23F)	批准:	日期:
BM編號:	A/C Code:			

標準導軌門框配件用量

序號	修改標示	配件圖號	物料編號	配件名稱	顏色	實用	後備	總數	單位	備注
1		J852-SD-G01	材質: Neoprene	兩(四)趟提升門勾企膠條	黑色	1520	50	1570	米	開模時, 請提供型材交供應商試樣
2		J852-SD-G02	材質: Neoprene	兩(四)趟提升門收口膠條	黑色	2890	100	2990	米	開模時, 請提供型材交供應商試樣
3		J852-SD-G03	材質: Neoprene	三趟提升門勾企膠條	黑色	1190	50	1240	米	開模時, 請提供型材交供應商試樣
4		J852-SD-G04	材質: Neoprene	三趟提升門勾企膠條	黑色	1190	50	1240	米	開模時, 請提供型材交供應商試樣
5		J852-SD-G06		三趟提升門毛條	黑色	2670	100	2770	米	開模時, 請提供型材交供應商試樣
6		J852-SD-G07		兩(四)趟提升門毛條	黑色	2630	100	2730	米	開模時, 請提供型材交供應商試樣
7			718-SD-GU-01/尼龍	兩(四)趟提升門門玉限位膠 (長20mm)	黑色	1410	50	1460	粒	
8			高度L=2585mm/標準層	絲吉利亞提升門鎖-C款	UCT806812XL-3	270		270	套	按絲吉利亞安裝說明書要求配套相關零部件及安裝螺絲(不含防撞塊)
9			高度L=2830mm/高層	絲吉利亞提升門鎖-C款	UCT806812XL-3	20		20	套	按絲吉利亞安裝說明書要求配套相關零部件及安裝螺絲(不含防撞塊)
10				φ14mm封孔膠蓋	黑色	300	30	330	個	用于提升門玉頂軌調節孔
11			堅朗 FK-D	提升門防撞塊	黑色	580	20	600	個	用于提升門玉防撞, 2個/生門1幅
12				3/16"x5/8"平頭機絲	A4-70	2800	200	3000	粒	三趟提升門框組裝 (鋁碼)
13				3/16"x5/8"平頭機絲	A4-70	14800	500	15300	粒	二/三/四趟門玉組裝
14				M5x15平頭機絲	A4-70	2500	200	2700	粒	二/四趟提升門加力鐵通組裝
15				M5x15圓頭機絲	A4-70	5700	300	6000	粒	二/四趟提升門勾企安裝
16				M5x15圓頭機絲	A4-70	2200	200	2400	粒	三趟提升門鐵通安裝
17				M5x20圓頭機絲	A4-70	4500	200	4700	粒	四趟提升門加力鐵通組裝
18				3/16"x3/8"圓頭機絲	A4-70	1200	150	1350	粒	四趟提升門中企收口料安裝
19				3/16"x3/8"圓頭機絲	A4-70	4400	300	4700	粒	三趟提升門勾企料安裝
20				3/16"x3/8"圓頭機絲	A4-70	4600	300	4900	粒	二/三/四趟框頂橫收口料安裝
21	大修改		3/16x3/8 內6字	<del>M3x10mm無頭調節螺絲</del>	A4-70	1900	100	2000	粒	二/四趟提升門框底導軌調節安裝
22				M5x30圓頭機絲	A4-70	2200	200	2400	粒	三趟提升門鐵通安裝, 需配1平介1螺絲

MO1鋁框用量 MO2鋁框用量 MO3鋁框用量 MO4鋁框用量

50 76 151 151

288 432 864 864

125 188 375 375

285 428 855 855

225 338 675 675

60 90 180 180

460 690 1380 1380

190 285 570 570

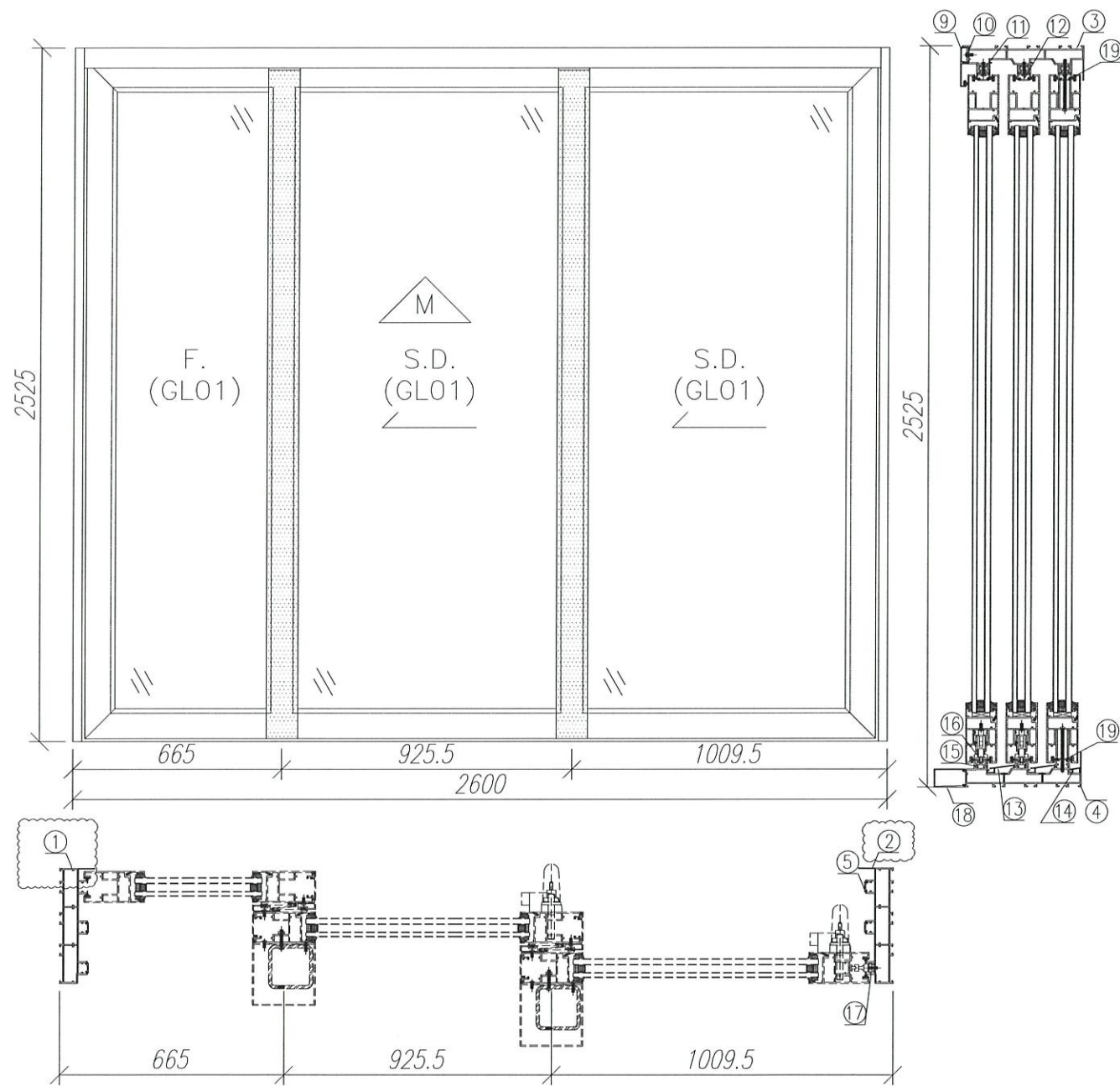
 美特鋁質有限公司 MIDI Aluminium Fabricator Ltd.	工程號: J852	計算:	Ivan	日期:	2020.08.13	送呈:	胡哥
	地盤名稱: 亞皆老街	核對:	wsh	日期:		副本:	
廠用配件B.M.表	項目類別: 後裝提升門 (1F~23F)	批准:		日期:		此BM依據施工圖 來計算	
BM編號:	A/C Code:						

標準導趟門框配件用量

序號	修改標示	配件圖號	物料編號	配件名稱	顏色	實用	後備	總數	單位	備注
23				3/16"x3/4"圓頭機絲	A4-70	3300	200	3500	粒	框頂橫扣料安裝
24				3/16"x3"圓頭機絲 (L=75mm)	A4-70	1600	100	1700	粒	三趟提升門梗門固定安裝
25				3/16"x1"圓頭機絲(L=25mm)	A4-70	1300	100	1400	粒	二趟提升門框底導軌安裝
26				道康寧防水膠#791	Bronze	330	20	350	支	300ml/支, 用于鋁框組裝 (1支/幅)
27				4"保護膠紙	白色			1300	卷	23M/卷
28				3"保護膠紙	白色			1500	卷	23M/卷
29				2"保護膠紙	白色			1400	卷	23M/卷
30				1"保護膠紙	白色			2300	卷	23M/卷
31				泡泡膠紙	白色			90	卷	1Mx100M/卷, 用于鋁窗防護包裝
32				2"透明膠紙	透明			150	卷	45M/卷, 用于泡泡膠紙的包裝
33				1"透明膠紙	透明			150	卷	45M/卷, 用于泡泡膠紙的包裝
34			待定	門框底橫防損木盒					米	

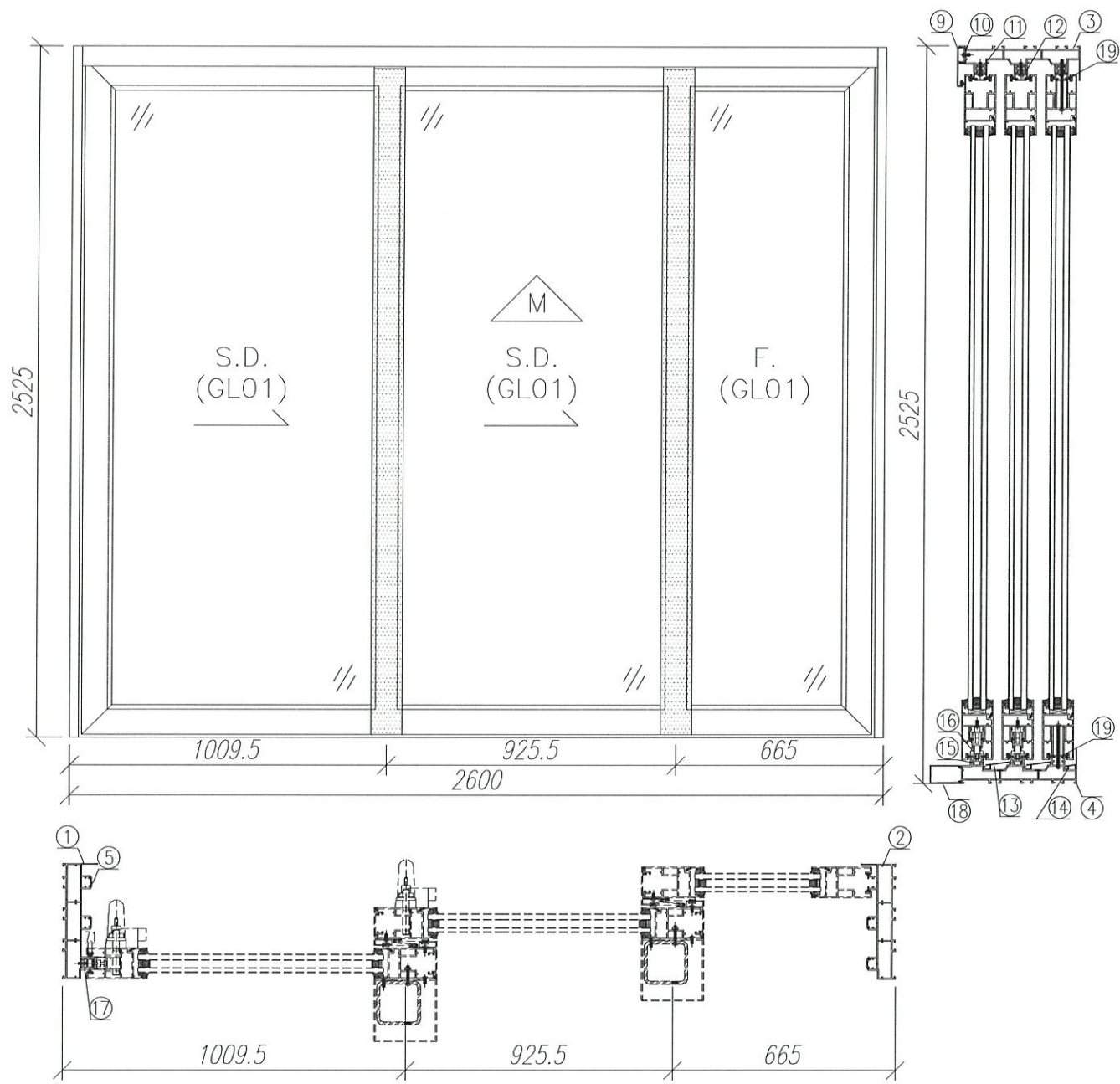
MO1鋁框用量 MO2鋁框用量 MO3鋁框用量 MO4鋁框用量

330	495	990	990
130	195	390	390

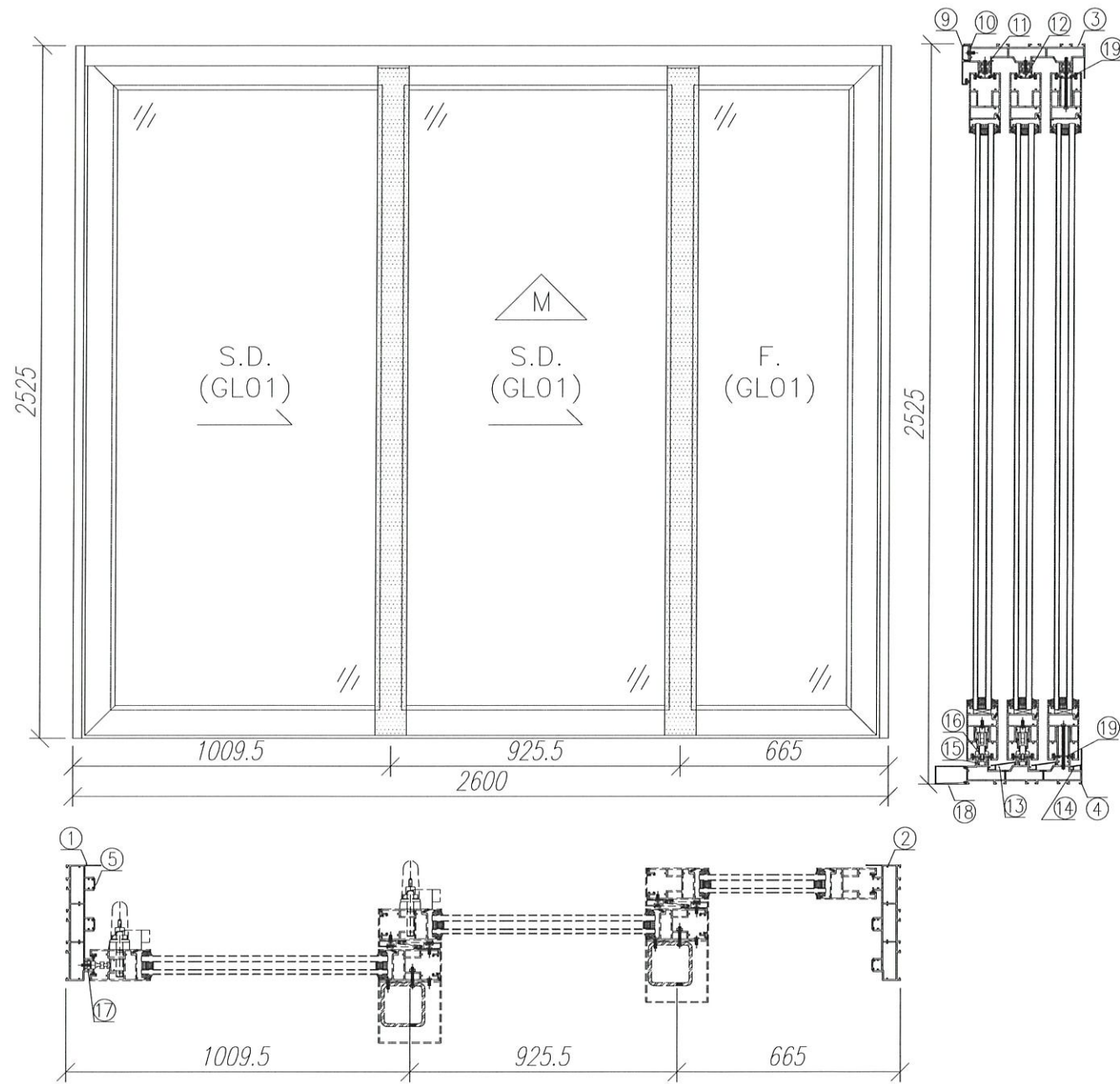


序號	材料編號	材料名稱	加工圖號	長度 L (MM)	單位	數量 18	
						單樑	小計
1	X85879	趟門邊框料	SD03-01R	2525	支	1	18
2	X85879	趟門邊框料	SD03-02	2525	支	1	18
3	X85880	趟門頂框料	SD03-03	2540	支	1	18
4	X85881	趟門底框料	SD03-04	2540	支	1	18
5	X85913	趟門邊企蓋料	直口開料	2425	支	5	90
6	X85913	趟門邊企蓋料	直口開料	508.5	支	1	18
7	X85913	趟門邊企蓋料	直口開料	1612	支	1	18
8	X85913	趟門邊企蓋料	直口開料	234.5	支	1	18
9	X85885	趟門頂外蓋	直口開料	2600	支	1	18
10	X85886	趟門頂外蓋底座	SD03-05	2600	支	1	18
11	X85887	趟門頂蓋底槽	SD03-06	2510	支	3	54
12	X85913	趟門頂蓋封口片	直口開料	2510	支	2	36
13	X85888	趟門底防水蓋1	SD03-07	2539	支	2	36
14	X85889	趟門底防水蓋2	SD03-08	2539	支	1	18
15	X85890	趟門滑軌槽	直口開料	2539	支	3	54
16	X85891	趟門滑軌槽	直口開料	2539	支	3	54
17	X85887	趟門企外蓋底槽	SD03-09	2425	支	1	18
18	X85878	趟門底外蓋	SD03-10	2600	支	1	18
19	X85913	趟門頂蓋封口片	SD03-11	2510	支	2	36

數量: 18	材料: 详见本图附表	表面处理: UCT806812XL-3	美特鋁質有限公司 MIDI Aluminium Fabricator Ltd.	工程名称: 亞皆老街 / 后裝門	
制图: 郭上軍	日期: 2020.07.26	校核: WSH		修改/2021.01.26	Rev: C



序號	材料編號	材料名稱	加工圖號	長度 L(MM)	單位	數量	
						單樞	小計
1	X85879	趟門邊框料	SD03-01	2525	支	1	18
2	X85879	趟門邊框料	SD03-02R	2525	支	1	18
3	X85880	趟門頂框料	SD03-03	2540	支	1	18
4	X85881	趟門底框料	SD03-04	2540	支	1	18
5	X85913	趟門邊企蓋料	直口開料	2425	支	5	90
6	X85913	趟門邊企蓋料	直口開料	508.5	支	1	18
7	X85913	趟門邊企蓋料	直口開料	1612	支	1	18
8	X85913	趟門邊企蓋料	直口開料	234.5	支	1	18
9	X85885	趟門頂外蓋	直口開料	2600	支	1	18
10	X85886	趟門頂外蓋底座	SD03-05	2600	支	1	18
11	X85887	趟門頂蓋底槽	SD03-06	2510	支	3	54
12	X85913	趟門頂蓋封口片	直口開料	2510	支	2	36
13	X85888	趟門底防水蓋1	SD03-07	2539	支	2	36
14	X85889	趟門底防水蓋2	SD03-08	2539	支	1	18
15	X85890	趟門滑軌槽	直口開料	2539	支	3	54
16	X85891	趟門滑軌槽	直口開料	2539	支	3	54
17	X85887	趟門企外蓋底槽	SD03-09	2425	支	1	18
18	X85878	趟門底外蓋	SD03-10	2600	支	1	18
19	X85913	趟門蓋封口片	SD03-11	2510	支	2	36



序號	材料編號	材料名稱	加工圖號	長度 L(MM)	單位	數量 18	
						單樞	小計
1	X85879	趟門邊框料	SD03-01	2525	支	1	18
2	X85879	趟門邊框料	SD03-02R	2525	支	1	18
3	X85880	趟門頂框料	SD03-03	2540	支	1	18
4	X85881	趟門底框料	SD03-04	2540	支	1	18
5	X85913	趟門邊企蓋料	直口開料	2425	支	5	90
6	X85913	趟門邊企蓋料	直口開料	508.5	支	1	18
7	X85913	趟門邊企蓋料	直口開料	1612	支	1	18
8	X85913	趟門邊企蓋料	直口開料	234.5	支	1	18
9	X85885	趟門頂外蓋	直口開料	2600	支	1	18
10	X85886	趟門頂外蓋底座	SD03-05	2600	支	1	18
11	X85887	趟門頂蓋底槽	SD03-06	2510	支	3	54
12	X85913	趟門頂蓋封口片	直口開料	2510	支	2	36
13	X85888	趟門底防水蓋1	SD03-07	2539	支	2	36
14	X85889	趟門底防水蓋2	SD03-08	2539	支	1	18
15	X85890	趟門滑軌槽	直口開料	2539	支	3	54
16	X85891	趟門滑軌槽	直口開料	2539	支	3	54
17	X85887	趟門企外蓋底槽	SD03-09	2425	支	1	18
18	X85878	趟門底外蓋	SD03-10	2600	支	1	18
19	X85913	趟門蓋封口片	SD03-11	2510	支	2	36

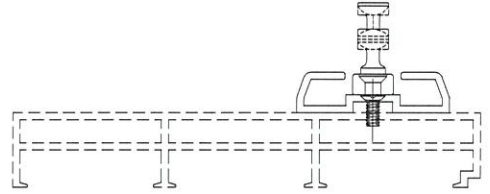
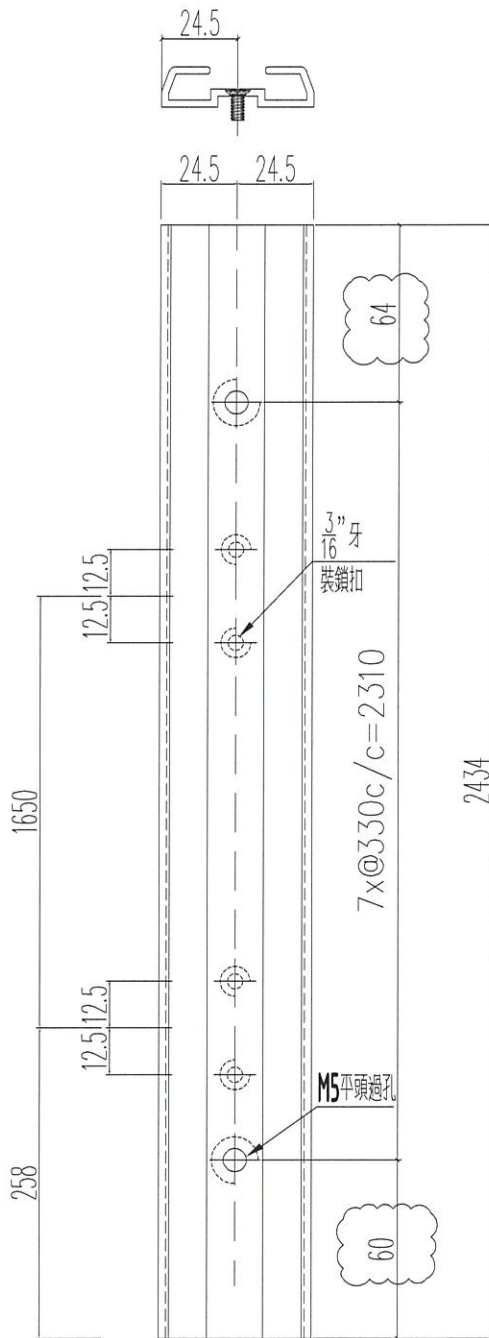
數量: 18  
 材料: 详见本图附表  
 表面处理: UCT806812XL-3  
 制图: 郭上軍  
 日期: 2020.07.26  
 校核: WSH  
 修改: 2021.01.26  
 Rev: C



工程名称: 亞皆老街 / 后裝門  
 图名: W6/T3B組裝圖  
 图号: W6/T3B



頂



窗號	數量 (支)
W1/T1C	36
W1/T2C	36
W1/T3C	36
合計	108

請生產部按開料單生產

名稱	提升推拉門企鎖扣料	制圖	sde	2020.09.26	修改	A	B	C
材料	X85870	復核	WHS		日期	2020.11.03	2021.01.14	2021.01.27
顏色	UCT806812XL-3	批准			圖號	SD02-05		

## 鋁材開料總表

工程號碼: J852 工程名稱: 2/4趟款趟門框MO1-T3(1F~10F-不包樣辦層)

序號	鋁料編號	名稱	表面處理		開料長度	實用長料總數量		浪費率(%)
			顏色	層厚		支數	長度	
1	X85855				5300	12	63600	3.55
2	X85856				4400	12	52800	6.81
3	X85857				4400	12	52800	6.81
4	X85858				5300	6	31800	2.60
5	X85859				5500	3	16500	2.80
6	X85860				5500	3	16500	2.44
7	X85863				5300	12	63600	6.92
8	X85865				5300	12	63600	6.92
9	X85866				5300	12	63600	7.40
10	X85870				5400	6	32400	9.07
11	X85871				4400	12	52800	6.83
12	X85871-2				5400	6	32400	1.52
13	X85874				4400	24	105600	21.77
15	X85875				5300	12	63600	20.74
16	X85876				5500	6	33000	1.05
17	X85877				5500	3	16500	2.80
18	X85878				4400	18	79200	16.42
19	X85862				5800	28	162400	2.28

送至: \_\_\_\_\_

由: \_\_\_\_\_

日期: \_\_\_\_\_

簡短說明: \_\_\_\_\_

共19頁 第1頁

打印日期: 26/1/2021 打印時間: 15:51

鋁材開料清單 X85862

開料長度:5800, 總長料支數:28, 總開料支數:96

窗號	編號(用料狀況)	實用長度(長料開數)	需要 支數	開料 支數	長料 支數	餘料 支數	編號(剩餘長度)
W1/T3A, W1/T3B	1-24	2383.0	48	48	24	0	1-24@(992)x24
W1/T3A	(餘料)1-24	950.0	24	24	0	24	1-24@(36)x24
W1/T3B	25-28	837.5	24	24	4	0	25-28@(709)x4

鋁材開料清單 X85878

開料長度: 4400, 總長料支數: 18, 總開料支數: 18

窗號	編號(用料狀況)	實用長度(長料開數)	需要 支數	開料 支數	長料 支數	餘料 支數	編號(剩餘長度)
W1/T3A	1-6	4325.0	6	6	6	0	1-6@(39)x6
W1/T3B	7-12	3900.0	6	6	6	0	7-12@(464)x6
W1/T3C	13-18	2700.0	6	6	6	0	13-18@(1664)x6

鋁材開料清單 X85877

開料長度: 5500, 總長料支數: 3, 總開料支數: 6

窗號	編號(用料狀況)	實用長度(長料開數)	需要 支數	開料 支數	長料 支數	餘料 支數	編號(剩餘長度)
W1/T3C	1-3	2652.0	6	6	3	0	1-3@(154)x3

鋁材開料清單 X85876

開料長度:5500, 總長料支數:6, 總開料支數:12

窗號	編號(用料狀況)	實用長度(長料開數)	需要 支數	開料 支數	長料 支數	餘料 支數	編號(剩餘長度)
W1/T3C	1-6	2700.0	12	12	6	0	1-6@(58)x6

鋁材開料清單 X85875

開料長度: 5300, 總長料支數: 12, 總開料支數: 24

窗號	編號(用料狀況)	實用長度(長料開數)	需要 支數	開料 支數	長料 支數	餘料 支數	編號(剩餘長度)
W1/T3A	1-6	2179.5	12	12	6	0	1-6@(899)x6
W1/T3B	7-12	1979.5	12	12	6	0	7-12@(1299)x6

鋁材開料清單 X85874

開料長度:4400, 總長料支數:24, 總開料支數:24

窗號	編號(用料狀況)	實用長度(長料開數)	需要 支數	開料 支數	長料 支數	餘料 支數	編號(剩餘長度)
W1/T3A	1-6	4325.0	6	6	6	0	1-6@(39)x6
W1/T3B	7-12	3900.0	6	6	6	0	7-12@(464)x6
W1/T3C	13-24	2700.0	12	12	12	0	13-24@(1664)x12

鋁材開料清單 X85871-2

開料長度:5400, 總長料支數:6, 總開料支數:12

窗號	編號(用料狀況)	實用長度(長料開數)	需要 支數	開料 支數	長料 支數	餘料 支數	編號(剩餘長度)
W1/T3C	1-6	2638.0	12	12	6	0	1-6@(82)x6

鋁材開料清單 X85871

開料長度: 4400, 總長料支數: 12, 總開料支數: 12

窗號	編號(用料狀況)	實用長度(長料開數)	需要 支數	開料 支數	長料 支數	餘料 支數	編號(剩餘長度)
W1/T3A	1-6	4276.0	6	6	6	0	1-6@(88)x6
W1/T3B	7-12	3851.0	6	6	6	0	7-12@(513)x6

鋁材開料清單 X85870

開料長度: 5400, 總長料支數: 6, 總開料支數: 12

窗號	編號(用料狀況)	實用長度(長料開數)	需要支數	開料支數	長料支數	餘料支數	編號(剩餘長度)
W1/T3C	1-6	2434.0	12	12	6	0	1-6@(490)x6

鋁材開料清單 X85866

開料長度: 5300, 總長料支數: 12, 總開料支數: 24

窗號	編號(用料狀況)	實用長度(長料開數)	需要 支數	開料 支數	長料 支數	餘料 支數	編號(剩餘長度)
W1/T3A, W1/T3B	1-12	2433.0	24	24	12	0	1-12@(392)x12

鋁材開料清單 X85865

開料長度: 5300, 總長料支數: 12, 總開料支數: 24

窗號	編號(用料狀況)	實用長度(長料開數)	需要支數	開料支數	長料支數	餘料支數	編號(剩餘長度)
W1/T3A, W1/T3B	1-12	2445.5	24	24	12	0	1-12@(367)x12

鋁材開料清單 X85863

開料長度: 5300, 總長料支數: 12, 總開料支數: 24

窗號	編號(用料狀況)	實用長度(長料開數)	需要支數	開料支數	長料支數	餘料支數	編號(剩餘長度)
W1/T3A, W1/T3B	1-12	2445.5	24	24	12	0	1-12@(367)x12

鋁材開料清單 X85860

開料長度:5500, 總長料支數:3, 總開料支數:6

窗號	編號(用料狀況)	實用長度(長料開數)	需要 支數	開料 支數	長料 支數	餘料 支數	編號(剩餘長度)
W1/T3C	1-3	2652.0	6	6	3	0	1-3@(134)x3

鋁材開料清單 X85859

開料長度: 5500, 總長料支數: 3, 總開料支數: 6

窗號	編號(用料狀況)	實用長度(長料開數)	需要 支數	開料 支數	長料 支數	餘料 支數	編號(剩餘長度)
W1/T3C	1-3	2652.0	6	6	3	0	1-3@(154)x3

鋁材開料清單 X85858

開料長度: 5300, 總長料支數: 6, 總開料支數: 12

窗號	編號(用料狀況)	實用長度(長料開數)	需要 支數	開料 支數	長料 支數	餘料 支數	編號(剩餘長度)
W1/T3C	1-6	2560.0	12	12	6	0	1-6@(138)x6

鋁材開料清單 X85857

開料長度:4400, 總長料支數:12, 總開料支數:12

窗號	編號(用料狀況)	實用長度(長料開數)	需要 支數	開料 支數	長料 支數	餘料 支數	編號(剩餘長度)
W1/T3A	1-6	4277.0	6	6	6	0	1-6@(87)x6
W1/T3B	7-12	3852.0	6	6	6	0	7-12@(512)x6

鋁材開料清單 X85856

開料長度: 4400, 總長料支數: 12, 總開料支數: 12

窗號	編號(用料狀況)	實用長度(長料開數)	需要 支數	開料 支數	長料 支數	餘料 支數	編號(剩餘長度)
W1/T3A	1-6	4277.0	6	6	6	0	1-6@(87)x6
W1/T3B	7-12	3852.0	6	6	6	0	7-12@(512)x6

鋁材開料清單 X85855

開料長度:5300, 總長料支數:12, 總開料支數:24

窗號	編號(用料狀況)	實用長度(長料開數)	需要支數	開料支數	長料支數	餘料支數	編號(剩餘長度)
W1/T3A, W1/T3B	1-12	2535.0	24	24	12	0	1-12@(188)x12

## 鋁材開料總表

工程號碼: J852 工程名稱: 三趟趟門框/MO1(T3座1F-10F-不包樣辦層)

序號	鋁料編號	名稱	表面處理		開料長度	實用長料總數量		浪費率(%)
			顏色	層厚		支數	長度	
1	X85878-1				5300	6	31800	1.09
2	X85879				5300	12	63600	3.92
3	X85880				5300	6	31800	3.36
4	X85881				5300	6	31800	3.36
5	X85885				5300	6	31800	1.09
6	X85886				5300	6	31800	0.72
7	X85887				5300	24	127200	8.46
8	X85888				5300	12	63600	3.40
9	X85889				5300	6	31800	3.40
10	X85890				5300	15	79500	3.40
11	X85891				5300	15	79500	3.40
12	X85913				5800	56	324800	11.11

送至: \_\_\_\_\_

由: \_\_\_\_\_

日期: \_\_\_\_\_

簡短說明: \_\_\_\_\_

共92頁 第1頁

打印日期: 26/1/2021 打印時間: 15:11

鋁材開料清單 X85913

開料長度: 5800, 總長料支數: 56, 總開料支數: 144

窗號	編號(用料狀況)	實用長度(長料開數)	需要支數	開料支數	長料支數	餘料支數	編號(剩餘長度)
W6/T3B, W7/T3A	1-18	2510.0	36	36	18	0	1-18@(738)x18
W6/T3B, W7/T3A	19-48	2425.0	60	60	30	0	19-48@(908)x30
W7/T3A	49-52	1838.5	12	12	4	0	49-52@(236.5)x4
W6/T3B, W7/T3A	53-56	1612.0	12	12	4	0	53-56@(916)x4
W6/T3B, W7/T3A	(餘料)1-12	508.5	12	12	0	12	1-12@(223.5)x12
W6/T3B, W7/T3A	(餘料)13-16	234.5	12	12	0	4	13-16@(16.5)x4

鋁材開料清單 X85891

開料長度: 5300, 總長料支數: 15, 總開料支數: 30

窗號	編號(用料狀況)	實用長度(長料開數)	需要 支數	開料 支數	長料 支數	餘料 支數	編號(剩餘長度)
W6/T3B, W7/T3A	1-15	2539.0	30	30	15	0	1-15@(180)x15

鋁材開料清單 X85890

開料長度: 5300, 總長料支數: 15, 總開料支數: 30

窗號	編號(用料狀況)	實用長度(長料開數)	需要 支數	開料 支數	長料 支數	餘料 支數	編號(剩餘長度)
W6/T3B, W7/T3A	1-15	2539.0	30	30	15	0	1-15@(180)x15

鋁材開料清單 X85889

開料長度: 5300, 總長料支數: 6, 總開料支數: 12

窗號	編號(用料狀況)	實用長度(長料開數)	需要支數	開料支數	長料支數	餘料支數	編號(剩餘長度)
W6/T3B, W7/T3A	1-6	2539.0	12	12	6	0	1-6@(180)x6

鋁材開料清單 X85888

開料長度:5300, 總長料支數:12, 總開料支數:24

窗號	編號(用料狀況)	實用長度(長料開數)	需要支數	開料支數	長料支數	餘料支數	編號(剩餘長度)
W6/T3B, W7/T3A	1-12	2539.0	24	24	12	0	1-12@(180)x12

鋁材開料清單 X85887

開料長度: 5300, 總長料支數: 24, 總開料支數: 48

窗號	編號(用料狀況)	實用長度(長料開數)	需要 支數	開料 支數	長料 支數	餘料 支數	編號(剩餘長度)
W6/T3B, W7/T3A	1-15	2510.0	30	30	15	0	1-15@(238)x15
W6/T3B, W7/T3A	16-21	2425.0	12	12	6	0	16-21@(408)x6
W7/T3A	22-24	1838.5	6	6	3	0	22-24@(1581)x3

鋁材開料清單 X85886

開料長度: 5300, 總長料支數: 6, 總開料支數: 12

窗號	編號(用料狀況)	實用長度(長料開數)	需要 支數	開料 支數	長料 支數	餘料 支數	編號(剩餘長度)
W6/T3B, W7/T3A	1-6	2600.0	12	12	6	0	1-6@(38)x6

鋁材開料清單 X85885

開料長度: 5300, 總長料支數: 6, 總開料支數: 12

窗號	編號(用料狀況)	實用長度(長料開數)	需要 支數	開料 支數	長料 支數	餘料 支數	編號(剩餘長度)
W6/T3B, W7/T3A	1-6	2600.0	12	12	6	0	1-6@(58)x6

鋁材開料清單 X85881

開料長度: 5300, 總長料支數: 6, 總開料支數: 12

窗號	編號(用料狀況)	實用長度(長料開數)	需要 支數	開料 支數	長料 支數	餘料 支數	編號(剩餘長度)
W6/T3B, W7/T3A	1-6	2540.0	12	12	6	0	1-6@(178)x6

鋁材開料清單 X85880

開料長度: 5300, 總長料支數: 6, 總開料支數: 12

窗號	編號(用料狀況)	實用長度(長料開數)	需要 支數	開料 支數	長料 支數	餘料 支數	編號(剩餘長度)
W6/T3B, W7/T3A	1-6	2540.0	12	12	6	0	1-6@(178)x6

鋁材開料清單 X85879

開料長度: 5300, 總長料支數: 12, 總開料支數: 24

窗號	編號(用料狀況)	實用長度(長料開數)	需要 支數	開料 支數	長料 支數	餘料 支數	編號(剩餘長度)
W6/T3B, W7/T3A	1-12	2525.0	24	24	12	0	1-12@(208)x12

鋁材開料清單 X85878-1

開料長度: 5300, 總長料支數: 6, 總開料支數: 12

窗號	編號(用料狀況)	實用長度(長料開數)	需要 支數	開料 支數	長料 支數	餘料 支數	編號(剩餘長度)
W6/T3B, W7/T3A	1-6	2600.0	12	12	6	0	1-6@(58)x6

## 鋁材開料總表

工程號碼: J852 工程名稱: 2/4趟款趟門框MO2-T3(11F~21F)

序號	鋁料編號	名稱	表面處理		開料長度	實用長料總數量		浪費率(%)
			顏色	層厚		支數	長度	
1	X85855				5300	18	95400	3.55
2	X85856				4400	18	79200	6.81
3	X85857				4400	18	79200	6.81
4	X85858				5300	9	47700	2.60
5	X85859				5500	5	27500	12.47
6	X85860				5500	5	27500	12.10
7	X85863				5300	18	95400	6.92
8	X85865				5300	18	95400	6.92
9	X85866				5300	18	95400	7.40
10	X85870				5400	9	48600	9.07
11	X85871				4400	18	79200	6.83
12	X85871-2				5400	9	48600	1.52
13	X85874				4400	36	158400	21.77
15	X85875				5300	18	95400	20.74
16	X85876				5500	9	49500	1.05
17	X85877				5500	5	27500	12.47
18	X85878				4400	27	118800	16.42
19	X85862				5800	42	243600	2.28

送至: \_\_\_\_\_

由: \_\_\_\_\_

日期: \_\_\_\_\_

簡短說明: \_\_\_\_\_

共19頁 第1頁

打印日期: 26/1/2021 打印時間: 16:01

工程號碼:J852, 工程名稱:2/4趟款趟門框M02-T3(11F~21F)  
開料長度:5800, 總長料支數:42, 總開料支數:144  
鋸片厚度(mm):6, 料頭尾總切除(mm):30, 浪費率(%):2.28

鋁材開料清單 X85862

窗號	編號(用料狀況)	實用長度(長料開數)	需要 支數	開料 支數	長料 支數	餘料 支數	編號(剩餘長度)
W1/T3A, W1/T3B	1-36	2383.0	72	72	36	0	1-36@(992)x36
W1/T3A	(餘料)1-36	950.0	36	36	0	36	1-36@(36)x36
W1/T3B	37-42	837.5	36	36	6	0	37-42@(709)x6

工程號碼:J852, 工程名稱:2/4趟款趟門框M02-T3(11F~21F)  
開料長度:4400, 總長料支數:27, 總開料支數:27  
鋸片厚度(mm):6, 料頭尾總切除(mm):30, 浪費率(%):16.42

鋁材開料清單 X85878

窗號	編號(用料狀況)	實用長度(長料開數)	需要 支數	開料 支數	長料 支數	餘料 支數	編號(剩餘長度)
W1/T3A	1-9	4325.0	9	9	9	0	1-9@(39)x9
W1/T3B	10-18	3900.0	9	9	9	0	10-18@(464)x9
W1/T3C	19-27	2700.0	9	9	9	0	19-27@(1664)x9

工程號碼:J852, 工程名稱:2/4趟款趟門框M02-T3(11F~21F)

開料長度:5500, 總長料支數:5, 總開料支數:9

鋸片厚度(mm):6, 料頭尾總切除(mm):30, 浪費率(%):12.47

鋁材開料清單 X85877

窗號	編號(用料狀況)	實用長度(長料開數)	需要 支數	開料 支數	長料 支數	餘料 支數	編號(剩餘長度)
W1/T3C	1-5	2652.0	9	9	5	0	1-4@(154)x4 5@(2812)x1

工程號碼:J852, 工程名稱:2/4趟款趟門框M02-T3(11F~21F)

開料長度:5500, 總長料支數:9, 總開料支數:18

鋸片厚度(mm):6, 料頭尾總切除(mm):30, 浪費率(%):1.05

鋁材開料清單 X85876

窗號	編號(用料狀況)	實用長度(長料開數)	需要 支數	開料 支數	長料 支數	餘料 支數	編號(剩餘長度)
W1/T3C	1-9	2700.0	18	18	9	0	1-9@(58)x9

工程號碼:J852, 工程名稱:2/4趟款趟門框M02-T3(11F~21F)  
開料長度:5300, 總長料支數:18, 總開料支數:36  
鋸片厚度(mm):6, 料頭尾總切除(mm):30, 浪費率(%):20.74

鋁材開料清單 X85875

窗號	編號(用料狀況)	實用長度(長料開數)	需要 支數	開料 支數	長料 支數	餘料 支數	編號(剩餘長度)
W1/T3A	1-9	2179.5	18	18	9	0	1-9@(899)x9
W1/T3B	10-18	1979.5	18	18	9	0	10-18@(1299)x9

工程號碼:J852, 工程名稱:2/4趟款趟門框M02-T3(11F~21F)  
開料長度:4400, 總長料支數:36, 總開料支數:36  
鋸片厚度(mm):6, 料頭尾總切除(mm):30, 浪費率(%):21.77

鋁材開料清單 X85874

窗號	編號(用料狀況)	實用長度(長料開數)	需要 支數	開料 支數	長料 支數	餘料 支數	編號(剩餘長度)
W1/T3A	1-9	4325.0	9	9	9	0	1-9@(39)x9
W1/T3B	10-18	3900.0	9	9	9	0	10-18@(464)x9
W1/T3C	19-36	2700.0	18	18	18	0	19-36@(1664)x18

工程號碼:J852, 工程名稱:2/4趟款趟門框M02-T3(11F~21F)  
 開料長度:5400, 總長料支數:9, 總開料支數:18  
 鋸片厚度(mm):6, 料頭尾總切除(mm):30, 浪費率(%):1.52

鋁材開料清單 X85871-2

窗號	編號(用料狀況)	實用長度(長料開數)	需要 支數	開料 支數	長料 支數	餘料 支數	編號(剩餘長度)
W1/T3C	1-9	2638.0	18	18	9	0	1-9@(82)x9

工程號碼:J852, 工程名稱:2/4趟款趟門框M02-T3(11F~21F)

開料長度:4400, 總長料支數:18, 總開料支數:18

鋸片厚度(mm):6, 料頭尾總切除(mm):30, 浪費率(%):6.83

鋁材開料清單 X85871

窗號	編號(用料狀況)	實用長度(長料開數)	需要 支數	開料 支數	長料 支數	餘料 支數	編號(剩餘長度)
W1/T3A	1-9	4276.0	9	9	9	0	1-9@(88)x9
W1/T3B	10-18	3851.0	9	9	9	0	10-18@(513)x9

工程號碼:J852, 工程名稱:2/4趟款趟門框M02-T3(11F~21F)

開料長度:5400, 總長料支數:9, 總開料支數:18

鋸片厚度(mm):6, 料頭尾總切除(mm):30, 浪費率(%):9.07

鋁材開料清單 X85870

窗號	編號(用料狀況)	實用長度(長料開數)	需要 支數	開料 支數	長料 支數	餘料 支數	編號(剩餘長度)
W1/T3C	1-9	2434.0	18	18	9	0	1-9@(490)x9

工程號碼:J852, 工程名稱:2/4趟款趟門框M02-T3(11F~21F)  
開料長度:5300, 總長料支數:18, 總開料支數:36  
鋸片厚度(mm):6, 料頭尾總切除(mm):30, 浪費率(%):7.4

鋁材開料清單 X85866

窗號	編號(用料狀況)	實用長度(長料開數)	需要 支數	開料 支數	長料 支數	餘料 支數	編號(剩餘長度)
W1/T3A, W1/T3B, W1/T3A, W1/T3B	1-18, 5, 14	2433.0	36	36	18	2	1-4@(392)x4 5@(2831)x1 6-13@(392)x8 14@(2831)x1 15-18@(392)x4 5@(392)x1 14@(392)x1

工程號碼:J852, 工程名稱:2/4趟款趟門框M02-T3(11F~21F)

開料長度:5300, 總長料支數:18, 總開料支數:36

鋸片厚度(mm):6, 料頭尾總切除(mm):30, 浪費率(%):6.92

鋁材開料清單 X85865

窗號	編號(用料狀況)	實用長度(長料開數)	需要 支數	開料 支數	長料 支數	餘料 支數	編號(剩餘長度)
W1/T3A, W1/T3B	1-18	2445.5	36	36	18	0	1-18@(367)x18

工程號碼:J852, 工程名稱:2/4趟款趟門框M02-T3(11F~21F)

開料長度:5300, 總長料支數:18, 總開料支數:36

鋸片厚度(mm):6, 料頭尾總切除(mm):30, 浪費率(%):6.92

鋁材開料清單 X85863

窗號	編號(用料狀況)	實用長度(長料開數)	需要 支數	開料 支數	長料 支數	餘料 支數	編號(剩餘長度)
W1/T3A, W1/T3B, W1/T3A, W1/T3B	1-18, 5, 14	2445.5	36	36	18	2	1-4@(367)x4 5@(2818.5)x1 6-13@(367)x8 14@(2818.5)x1 15-18@(367)x4 5@(367)x1 14@(367)x1

工程號碼:J852, 工程名稱:2/4趟款趟門框M02-T3(11F~21F)

開料長度:5500, 總長料支數:5, 總開料支數:9

鋸片厚度(mm):6, 料頭尾總切除(mm):50, 浪費率(%):12.1

鋁材開料清單 X85860

窗號	編號(用料狀況)	實用長度(長料開數)	需要 支數	開料 支數	長料 支數	餘料 支數	編號(剩餘長度)
W1/T3C	1-5	2652.0	9	9	5	0	1-4@(134)x4 5@(2792)x1

工程號碼:J852, 工程名稱:2/4趟款趟門框M02-T3(11F~21F)  
開料長度:5500, 總長料支數:5, 總開料支數:9  
鋸片厚度(mm):6, 料頭尾總切除(mm):30, 浪費率(%):12.47

鋁材開料清單 X85859

窗號	編號(用料狀況)	實用長度(長料開數)	需要 支數	開料 支數	長料 支數	餘料 支數	編號(剩餘長度)
W1/T3C	1-5	2652.0	9	9	5	0	1-4@(154)x4 5@(2812)x1

工程號碼:J852, 工程名稱:2/4趟款趟門框M02-T3(11F~21F)

開料長度:5300, 總長料支數:9, 總開料支數:18

鋸片厚度(mm):6, 料頭尾總切除(mm):30, 浪費率(%):2.6

鋁材開料清單 X85858

窗號	編號(用料狀況)	實用長度(長料開數)	需要 支數	開料 支數	長料 支數	餘料 支數	編號(剩餘長度)
W1/T3C	1-9, 5	2560.0	18	18	9	1	1-4@(138)x4 5@(2704)x1 6-9@(138)x4 5@(138)x1

工程號碼:J852, 工程名稱:2/4趟款趟門框M02-T3(11F~21F)

開料長度:4400, 總長料支數:18, 總開料支數:18

鋸片厚度(mm):6, 料頭尾總切除(mm):30, 浪費率(%):6.81

鋁材開料清單 X85857

窗號	編號(用料狀況)	實用長度(長料開數)	需要 支數	開料 支數	長料 支數	餘料 支數	編號(剩餘長度)
W1/T3A	1-9	4277.0	9	9	9	0	1-9@(87)x9
W1/T3B	10-18	3852.0	9	9	9	0	10-18@(512)x9

工程號碼:J852, 工程名稱:2/4趟款趟門框M02-T3(11F~21F)  
開料長度:4400, 總長料支數:18, 總開料支數:18  
鋸片厚度(mm):6, 料頭尾總切除(mm):30, 浪費率(%):6.81

鋁材開料清單 X85856

窗號	編號(用料狀況)	實用長度(長料開數)	需要 支數	開料 支數	長料 支數	餘料 支數	編號(剩餘長度)
W1/T3A	1-9	4277.0	9	9	9	0	1-9@(87)x9
W1/T3B	10-18	3852.0	9	9	9	0	10-18@(512)x9

工程號碼:J852, 工程名稱:2/4趟款趟門框M02-T3(11F~21F)

開料長度:5300, 總長料支數:18, 總開料支數:36

鋸片厚度(mm):6, 料頭尾總切除(mm):30, 浪費率(%):3.55

鋁材開料清單 X85855

窗號	編號(用料狀況)	實用長度(長料開數)	需要 支數	開料 支數	長料 支數	餘料 支數	編號(剩餘長度)
W1/T3A, W1/T3B, W1/T3A, W1/T3B	1-18, 5, 14	2535.0	36	36	18	2	1-4@(188)x4 5@(2729)x1 6-13@(188)x8 14@(2729)x1 15-18@(188)x4 5@(188)x1 14@(188)x1

## 鋁材開料總表

工程號碼: J852 工程名稱: 三趟趟門框/MO2(T3座11F-21F)

序號	鋁料編號	名稱	表面處理		開料長度	實用長料總數量		浪費率(%)
			顏色	層厚		支數	長度	
1	X85878-1				5300	9	47700	1.09
2	X85879				5300	18	95400	3.92
3	X85880				5300	9	47700	3.36
4	X85881				5300	9	47700	3.36
5	X85885				5300	9	47700	1.09
6	X85886				5300	9	47700	0.72
7	X85887				5300	36	190800	8.46
8	X85888				5300	18	95400	3.40
9	X85889				5300	9	47700	3.40
10	X85890				5300	23	121900	5.48
11	X85891				5300	23	121900	5.48
12	X85913				5800	84	487200	11.11

送至: \_\_\_\_\_

由: \_\_\_\_\_

日期: \_\_\_\_\_

簡短說明: \_\_\_\_\_

共13頁 第1頁

打印日期: 26/1/2021 打印時間: 15:21

工程號碼:J852, 工程名稱:三趟趟門框/MO2(T3座11F-21F)

開料長度:5800, 總長料支數:84, 總開料支數:216

鋸片厚度(mm):6, 料頭尾總切除(mm):30, 浪費率(%):11.11

鋁材開料清單 X85913

窗號	編號(用料狀況)	實用長度(長料開數)	需要 支數	開料 支數	長料 支數	餘料 支數	編號(剩餘長度)
W6/T3B, W7/T3A	1-27	2510.0	54	54	27	0	1-27@(738)x27
W6/T3B, W7/T3A	28-72	2425.0	90	89	45	0	28-49@(908)x22 50@(3339)x1 51-72@(908)x22
W7/T3A	(餘料)50	2425.0		1	0	1	50@(908)x1
W7/T3A	73-78	1838.5	18	18	6	0	73-78@(236.5)x6
W6/T3B, W7/T3A	79-84	1612.0	18	18	6	0	79-84@(916)x6
W6/T3B, W7/T3A	(餘料)1-18	508.5	18	18	0	18	1-18@(223.5)x18
W6/T3B, W7/T3A	(餘料)19-24	234.5	18	18	0	6	19-24@(16.5)x6

工程號碼:J852, 工程名稱:三趟趟門框/MO2(T3座11F-21F)  
 開料長度:5300, 總長料支數:23, 總開料支數:45  
 鋸片厚度(mm):6, 料頭尾總切除(mm):30, 浪費率(%):5.48

鋁材開料清單 X85891

窗號	編號(用料狀況)	實用長度(長料開數)	需要 支數	開料 支數	長料 支數	餘料 支數	編號(剩餘長度)
W6/T3B, W7/T3A	1-23, 14	2539.0	45	45	23	1	1-13@(180)x13 14@(2725)x1 15-22@(180)x8 23@(2725)x1 14@(180)x1

工程號碼:J852, 工程名稱:三趟趟門框/M02(T3座11F-21F)  
 開料長度:5300, 總長料支數:23, 總開料支數:45  
 鋸片厚度(mm):6, 料頭尾總切除(mm):30, 浪費率(%):5.48

鋁材開料清單 X85890

窗號	編號(用料狀況)	實用長度(長料開數)	需要 支數	開料 支數	長料 支數	餘料 支數	編號(剩餘長度)
W6/T3B, W7/T3A	1-23, 14	2539.0	45	45	23	1	1-13@(180)x13 14@(2725)x1 15-22@(180)x8 23@(2725)x1 14@(180)x1

工程號碼:J852, 工程名稱:三趟趟門框/MO2(T3座11F-21F)

開料長度:5300, 總長料支數:9, 總開料支數:18

鋸片厚度(mm):6, 料頭尾總切除(mm):30, 浪費率(%):3.4

鋁材開料清單 X85889

窗號	編號(用料狀況)	實用長度(長料開數)	需要 支數	開料 支數	長料 支數	餘料 支數	編號(剩餘長度)
W6/T3B, W7/T3A	1-9, 5	2539.0	18	18	9	1	1-4@(180)x4 5@(2725)x1 6-9@(180)x4 5@(180)x1

工程號碼:J852, 工程名稱:三趟趟門框/MO2(T3座11F-21F)  
開料長度:5300, 總長料支數:18, 總開料支數:36  
鋸片厚度(mm):6, 料頭尾總切除(mm):30, 浪費率(%):3.4

鋁材開料清單 X85888

窗號	編號(用料狀況)	實用長度(長料開數)	需要 支數	開料 支數	長料 支數	餘料 支數	編號(剩餘長度)
W6/T3B, W7/T3A	1-18, 14	2539.0	36	36	18	1	1-13@(180)x13 14@(2725)x1 15-18@(180)x4 14@(180)x1

工程號碼:J852, 工程名稱:三趟趟門框/MO2(T3座11F-21F)

開料長度:5300, 總長料支數:36, 總開料支數:72

鋸片厚度(mm):6, 料頭尾總切除(mm):30, 浪費率(%):8.46

鋁材開料清單 X85887

窗號	編號(用料狀況)	實用長度(長料開數)	需要支數	開料支數	長料支數	餘料支數	編號(剩餘長度)
W6/T3B, W7/T3A	1-23	2510.0	45	44	23	0	1-13@(238)x13 14@(2754)x1 15-22@(238)x8 23@(2754)x1
W7/T3A	(餘料)14	2510.0		1	0	1	14@(238)x1
W6/T3B, W7/T3A	24-32	2425.0	18	17	9	0	24-31@(408)x8 32@(2839)x1
W6/T3B	(餘料)23	2425.0		1	0	1	23@(323)x1
W7/T3A	33-36	1838.5	9	8	4	0	33-36@(1581)x4
W7/T3A	(餘料)32	1838.5		1	0	1	32@(994.5)x1

工程號碼:J852, 工程名稱:三趟趟門框/MO2(T3座11F-21F)

開料長度:5300, 總長料支數:9, 總開料支數:18

鋸片厚度(mm):6, 料頭尾總切除(mm):50, 浪費率(%):0.72

鋁材開料清單 X85886

窗號	編號(用料狀況)	實用長度(長料開數)	需要 支數	開料 支數	長料 支數	餘料 支數	編號(剩餘長度)
W6/T3B, W7/T3A	1-9, 5	2600.0	18	18	9	1	1-4@(38)x4 5@(2644)x1 6-9@(38)x4 5@(38)x1

工程號碼:J852, 工程名稱:三趟趟門框/MO2(T3座11F-21F)  
 開料長度:5300, 總長料支數:9, 總開料支數:18  
 鋸片厚度(mm):6, 料頭尾總切除(mm):30, 浪費率(%):1.09

鋁材開料清單 X85885

窗號	編號(用料狀況)	實用長度(長料開數)	需要 支數	開料 支數	長料 支數	餘料 支數	編號(剩餘長度)
W6/T3B, W7/T3A	1-9, 5	2600.0	18	18	9	1	1-4@(58)x4 5@(2664)x1 6-9@(58)x4 5@(58)x1

工程號碼:J852, 工程名稱:三趟趟門框/MO2(T3座11F-21F)

開料長度:5300, 總長料支數:9, 總開料支數:18

鋸片厚度(mm):6, 料頭尾總切除(mm):30, 浪費率(%):3.36

鋁材開料清單 X85881

窗號	編號(用料狀況)	實用長度(長料開數)	需要 支數	開料 支數	長料 支數	餘料 支數	編號(剩餘長度)
W6/T3B, W7/T3A	1-9, 5	2540.0	18	18	9	1	1-4@(178)x4 5@(2724)x1 6-9@(178)x4 5@(178)x1

工程號碼:J852, 工程名稱:三趟趟門框/MO2(T3座11F-21F)

開料長度:5300, 總長料支數:9, 總開料支數:18

鋸片厚度(mm):6, 料頭尾總切除(mm):30, 浪費率(%):3.36

鋁材開料清單 X85880

窗號	編號(用料狀況)	實用長度(長料開數)	需要 支數	開料 支數	長料 支數	餘料 支數	編號(剩餘長度)
W6/T3B, W7/T3A	1-9, 5	2540.0	18	18	9	1	1-4@(178)x4 5@(2724)x1 6-9@(178)x4 5@(178)x1

工程號碼:J852, 工程名稱:三趟趟門框/MO2(T3座11F-21F)

開料長度:5300, 總長料支數:18, 總開料支數:36

鋸片厚度(mm):6, 料頭尾總切除(mm):30, 浪費率(%):3.92

鋁材開料清單 X85879

窗號	編號(用料狀況)	實用長度(長料開數)	需要 支數	開料 支數	長料 支數	餘料 支數	編號(剩餘長度)
W6/T3B, W7/T3A, W6/T3B, W7/T3A	1-18, 5, 14	2525.0	36	36	18	2	1-4@(208)x4 5@(2739)x1 6-13@(208)x8 14@(2739)x1 15-18@(208)x4 5@(208)x1 14@(208)x1

工程號碼:J852, 工程名稱:三趟趟門框/MO2(T3座11F-21F)

開料長度:5300, 總長料支數:9, 總開料支數:18

鋸片厚度(mm):6, 料頭尾總切除(mm):30, 浪費率(%):1.09

鋁材開料清單 X85878-1

窗號	編號(用料狀況)	實用長度(長料開數)	需要 支數	開料 支數	長料 支數	餘料 支數	編號(剩餘長度)
W6/T3B, W7/T3A	1-9, 5	2600.0	18	18	9	1	1-4@(58)x4 5@(2664)x1 6-9@(58)x4 5@(58)x1

## 鋁材開料總表

工程號碼: J852 工程名稱: 2/4趟款趟門框MO3-T1T2(1F~10F)

序號	鋁料編號	名稱	表面處理		開料長度	實用長料總數量		浪費率(%)
			顏色	層厚		支數	長度	
1	X85855				5300	24	127200	3.55
2	X85856				4400	24	105600	10.36
3	X85857				4400	24	105600	10.36
4	X85858				5300	12	63600	2.60
5	X85859				5500	6	33000	2.80
6	X85860				5500	6	33000	2.44
7	X85863				5300	24	127200	6.92
8	X85865				5300	24	127200	6.92
9	X85866				5300	24	127200	7.40
10	X85870				5400	12	64800	9.07
11	X85871				4400	24	105600	10.38
12	X85871-2				5400	12	64800	1.52
13	X85874				4400	48	211200	23.54
15	X85875				5300	24	127200	23.09
16	X85876				5500	12	66000	1.05
17	X85877				5500	6	33000	2.80
18	X85878				4400	36	158400	18.78
19	X85862				5800	55	319000	1.73

送至: \_\_\_\_\_

由: \_\_\_\_\_

日期: \_\_\_\_\_

簡短說明: \_\_\_\_\_

共19頁 第1頁

打印日期: 27/1/2021 打印時間: 15:02

工程號碼:J852, 工程名稱:2/4趟款趟門框MO3-T1T2(1F~10F)

開料長度:5800, 總長料支數:55, 總開料支數:192

鋸片厚度(mm):6, 料頭尾總切除(mm):30, 浪費率(%):1.73

鋁材開料清單 X85862

窗號	編號(用料狀況)	實用長度(長料開數)	需要 支數	開料 支數	長料 支數	餘料 支數	編號(剩餘長度)
W1/T1A, W1/T1B, W1/T2A, W1/T2B	1-48	2383.0	96	96	48	0	1-48@(992)x48
W1/T1A	(餘料)1-24	950.0	24	24	0	24	1-24@(36)x24
W1/T1B	(餘料)25-48	837.5	24	24	0	24	25-48@(148.5)x24
W1/T2A, W1/T2B	49-55	812.5	48	44	7	0	49-51@(40.5)x3 52@(3314.5)x1 53-54@(40.5)x2 55@(859)x1
W1/T2B	(餘料)52	812.5		4	0	1	52@(40.5)x1

工程號碼:J852, 工程名稱:2/4趟款趟門框M03-T1T2(1F~10F)

開料長度:4400, 總長料支數:36, 總開料支數:36

鋸片厚度(mm):6, 料頭尾總切除(mm):30, 浪費率(%):18.78

鋁材開料清單 X85878

窗號	編號(用料狀況)	實用長度(長料開數)	需要 支數	開料 支數	長料 支數	餘料 支數	編號(剩餘長度)
W1/T1A	1-6	4325.0	6	6	6	0	1-6@(39)x6
W1/T1B	7-12	3900.0	6	6	6	0	7-12@(464)x6
W1/T2A, W1/T2B	13-24	3800.0	12	12	12	0	13-24@(564)x12
W1/T1C, W1/T2C	25-36	2700.0	12	12	12	0	25-36@(1664)x12

工程號碼:J852, 工程名稱:2/4趟款趟門框M03-T1T2(1F~10F)

開料長度:5500, 總長料支數:6, 總開料支數:12

鋸片厚度(mm):6, 料頭尾總切除(mm):30, 浪費率(%):2.8

鋁材開料清單 X85877

窗號	編號(用料狀況)	實用長度(長料開數)	需要 支數	開料 支數	長料 支數	餘料 支數	編號(剩餘長度)
W1/T1C, W1/T2C	1-6	2652.0	12	12	6	0	1-6@(154)x6

工程號碼:J852, 工程名稱:2/4趟款趟門框M03-T1T2(1F~10F)

開料長度:5500, 總長料支數:12, 總開料支數:24

鋸片厚度(mm):6, 料頭尾總切除(mm):30, 浪費率(%):1.05

鋁材開料清單 X85876

窗號	編號(用料狀況)	實用長度(長料開數)	需要 支數	開料 支數	長料 支數	餘料 支數	編號(剩餘長度)
W1/T1C, W1/T2C	1-12	2700.0	24	24	12	0	1-12@(58)x12

工程號碼:J852, 工程名稱:2/4趟款趟門框MO3-T1T2(1F~10F)

開料長度:5300, 總長料支數:24, 總開料支數:48

鋸片厚度(mm):6, 料頭尾總切除(mm):30, 浪費率(%):23.09

鋁材開料清單 X85875

窗號	編號(用料狀況)	實用長度(長料開數)	需要 支數	開料 支數	長料 支數	餘料 支數	編號(剩餘長度)
W1/T1A	1-6	2179.5	12	12	6	0	1-6@(899)x6
W1/T1B, W1/T2B	7-18	1979.5	24	24	12	0	7-18@(1299)x12
W1/T2A	19-24	1929.5	12	12	6	0	19-24@(1399)x6

工程號碼: J852, 工程名稱: 2/4趟款趟門框MO3-T1T2(1F~10F)  
 開料長度: 4400, 總長料支數: 48, 總開料支數: 48  
 鋸片厚度(mm): 6, 料頭尾總切除(mm): 30, 浪費率(%): 23.54

鋁材開料清單 X85874

窗號	編號(用料狀況)	實用長度(長料開數)	需要 支數	開料 支數	長料 支數	餘料 支數	編號(剩餘長度)
W1/T1A	1-6	4325.0	6	6	6	0	1-6@(39)x6
W1/T1B	7-12	3900.0	6	6	6	0	7-12@(464)x6
W1/T2A, W1/T2B	13-24	3800.0	12	12	12	0	13-24@(564)x12
W1/T1C, W1/T2C	25-48	2700.0	24	24	24	0	25-48@(1664)x24

工程號碼:J852, 工程名稱:2/4趟款趟門框M03-T1T2(1F~10F)

開料長度:5400, 總長料支數:12, 總開料支數:24

鋸片厚度(mm):6, 料頭尾總切除(mm):30, 浪費率(%):1.52

鋁材開料清單 X85871-2

窗號	編號(用料狀況)	實用長度(長料開數)	需要 支數	開料 支數	長料 支數	餘料 支數	編號(剩餘長度)
W1/T1C, W1/T2C	1-12	2638.0	24	24	12	0	1-12@(82)x12

工程號碼:J852, 工程名稱:2/4趟款趟門框MO3-T1T2(1F~10F)  
開料長度:4400, 總長料支數:24, 總開料支數:24  
鋸片厚度(mm):6, 料頭尾總切除(mm):30, 浪費率(%):10.38

鋁材開料清單 X85871

窗號	編號(用料狀況)	實用長度(長料開數)	需要 支數	開料 支數	長料 支數	餘料 支數	編號(剩餘長度)
W1/T1A	1-6	4276.0	6	6	6	0	1-6@(88)x6
W1/T1B	7-12	3851.0	6	6	6	0	7-12@(513)x6
W1/T2A, W1/T2B	13-24	3751.0	12	12	12	0	13-24@(613)x12

工程號碼:J852, 工程名稱:2/4趟款趟門框M03-T1T2(1F~10F)  
開料長度:5400, 總長料支數:12, 總開料支數:24  
鋸片厚度(mm):6, 料頭尾總切除(mm):30, 浪費率(%):9.07

鋁材開料清單 X85870

窗號	編號(用料狀況)	實用長度(長料開數)	需要 支數	開料 支數	長料 支數	餘料 支數	編號(剩餘長度)
W1/T1C, W1/T2C	1-12	2434.0	24	24	12	0	1-12@(490)x12

工程號碼:J852, 工程名稱:2/4趟款趟門框M03-T1T2(1F~10F)

開料長度:5300, 總長料支數:24, 總開料支數:48

鋸片厚度(mm):6, 料頭尾總切除(mm):30, 浪費率(%):7.4

鋁材開料清單 X85866

窗號	編號(用料狀況)	實用長度(長料開數)	需要 支數	開料 支數	長料 支數	餘料 支數	編號(剩餘長度)
W1/T1A, W1/T1B, W1/T2A, W1/T2B	1-24	2433.0	48	48	24	0	1-24@(392)x24

工程號碼:J852, 工程名稱:2/4趟款趟門框M03-T1T2(1F~10F)

開料長度:5300, 總長料支數:24, 總開料支數:48

鋸片厚度(mm):6, 料頭尾總切除(mm):30, 浪費率(%):6.92

鋁材開料清單 X85865

窗號	編號(用料狀況)	實用長度(長料開數)	需要 支數	開料 支數	長料 支數	餘料 支數	編號(剩餘長度)
W1/T1A, W1/T1B, W1/T2A, W1/T2B	1-24	2445.5	48	48	24	0	1-24@(367)x24

工程號碼:J852, 工程名稱:2/4趟款趟門框M03-T1T2(1F~10F)

開料長度:5300, 總長料支數:24, 總開料支數:48

鋸片厚度(mm):6, 料頭尾總切除(mm):30, 浪費率(%):6.92

鋁材開料清單 X85863

窗號	編號(用料狀況)	實用長度(長料開數)	需要 支數	開料 支數	長料 支數	餘料 支數	編號(剩餘長度)
W1/T1A, W1/T1B, W1/T2A, W1/T2B	1-24	2445.5	48	48	24	0	1-24@(367)x24

工程號碼:J852, 工程名稱:2/4趟款趟門框M03-T1T2(1F~10F)

開料長度:5500, 總長料支數:6, 總開料支數:12

鋸片厚度(mm):6, 料頭尾總切除(mm):50, 浪費率(%):2.44

鋁材開料清單 X85860

窗號	編號(用料狀況)	實用長度(長料開數)	需要 支數	開料 支數	長料 支數	餘料 支數	編號(剩餘長度)
W1/T1C, W1/T2C	1-6	2652.0	12	12	6	0	1-6@(134)x6

工程號碼:J852, 工程名稱:2/4趟款趟門框M03-T1T2(1F~10F)

開料長度:5500, 總長料支數:6, 總開料支數:12

鋸片厚度(mm):6, 料頭尾總切除(mm):30, 浪費率(%):2.8

鋁材開料清單 X85859

窗號	編號(用料狀況)	實用長度(長料開數)	需要 支數	開料 支數	長料 支數	餘料 支數	編號(剩餘長度)
W1/T1C, W1/T2C	1-6	2652.0	12	12	6	0	1-6@(154)x6

工程號碼:J852, 工程名稱:2/4趟款趟門框M03-T1T2(1F~10F)

開料長度:5300, 總長料支數:12, 總開料支數:24

鋸片厚度(mm):6, 料頭尾總切除(mm):30, 浪費率(%):2.6

鋁材開料清單 X85858

窗號	編號(用料狀況)	實用長度(長料開數)	需要 支數	開料 支數	長料 支數	餘料 支數	編號(剩餘長度)
W1/T1C, W1/T2C	1-12	2560.0	24	24	12	0	1-12@(138)x12

工程號碼:J852, 工程名稱:2/4趟款趟門框MO3-T1T2(1F~10F)

開料長度:4400, 總長料支數:24, 總開料支數:24

鋸片厚度(mm):6, 料頭尾總切除(mm):30, 浪費率(%):10.36

鋁材開料清單 X85857

窗號	編號(用料狀況)	實用長度(長料開數)	需要 支數	開料 支數	長料 支數	餘料 支數	編號(剩餘長度)
W1/T1A	1-6	4277.0	6	6	6	0	1-6@(87)x6
W1/T1B	7-12	3852.0	6	6	6	0	7-12@(512)x6
W1/T2A, W1/T2B	13-24	3752.0	12	12	12	0	13-24@(612)x12

工程號碼:J852, 工程名稱:2/4趟款趟門框MO3-T1T2(1F~10F)

開料長度:4400, 總長料支數:24, 總開料支數:24

鋸片厚度(mm):6, 料頭尾總切除(mm):30, 浪費率(%):10.36

鋁材開料清單 X85856

窗號	編號(用料狀況)	實用長度(長料開數)	需要 支數	開料 支數	長料 支數	餘料 支數	編號(剩餘長度)
W1/T1A	1-6	4277.0	6	6	6	0	1-6@(87)x6
W1/T1B	7-12	3852.0	6	6	6	0	7-12@(512)x6
W1/T2A, W1/T2B	13-24	3752.0	12	12	12	0	13-24@(612)x12

工程號碼:J852, 工程名稱:2/4趟款趟門框M03-T1T2(1F~10F)  
開料長度:5300, 總長料支數:24, 總開料支數:48  
鋸片厚度(mm):6, 料頭尾總切除(mm):30, 浪費率(%):3.55

鋁材開料清單 X85855

窗號	編號(用料狀況)	實用長度(長料開數)	需要 支數	開料 支數	長料 支數	餘料 支數	編號(剩餘長度)
W1/T1A	1	2535.0	2				188
W1/T1A	2	2535.0	2				188
W1/T1A	3	2535.0	2				188
W1/T1A	4	2535.0	2				188
W1/T1A	5	2535.0	2				188
W1/T1A	6	2535.0	2				188
W1/T1B	7	2535.0	2				188
W1/T1B	8	2535.0	2				188
W1/T1B	9	2535.0	2				188
W1/T1B	10	2535.0	2				188
W1/T1B	11	2535.0	2				188
W1/T1B	12	2535.0	2				188
W1/T2A	13	2535.0	2				188
W1/T2A	14	2535.0	2				188
W1/T2A	15	2535.0	2				188
W1/T2A	16	2535.0	2				188
W1/T2A	17	2535.0	2				188
W1/T2A	18	2535.0	2				188
W1/T2B	19	2535.0	2				188
W1/T2B	20	2535.0	2				188
W1/T2B	21	2535.0	2				188
W1/T2B	22	2535.0	2				188
W1/T2B	23	2535.0	2				188
W1/T2B	24	2535.0	2				188

## 鋁材開料總表

工程號碼: J852 工程名稱: 三趟趟門框/MO3(T1T2座1F-10F不包括樣辦層)

序號	鋁料編號	名稱	表面處理		開料長度	實用長料總數量		浪費率(%)
			顏色	層厚		支數	長度	
1	X85878-1				5300	12	63600	1.09
2	X85879				5300	24	127200	3.92
3	X85880				5300	12	63600	3.36
4	X85881				5300	12	63600	3.36
5	X85885				5300	12	63600	1.09
6	X85886				5300	12	63600	0.72
7	X85887				5300	48	254400	5.29
8	X85888				5300	24	127200	3.40
9	X85889				5300	12	63600	3.40
10	X85890				5300	36	190800	3.40
11	X85891				5300	36	190800	3.40
12	X85913				5800	116	672800	11.76

送至: \_\_\_\_\_

由: \_\_\_\_\_

日期: \_\_\_\_\_

簡短說明: \_\_\_\_\_

共13頁 第1頁

打印日期: 27/1/2021 打印時間: 14:49

鋁材開料清單 X85913

開料長度:5800, 總長料支數:116, 總開料支數:288

窗號	編號(用料狀況)	實用長度(長料開數)	需要支數	開料支數	長料支數	餘料支數	編號(剩餘長度)
W6/T1B, W6/T2A, W6/T2B, W7/T1A	1-48	2510.0	96	96	48	0	1-48@(738)x48
W6/T1B, W6/T2A, W6/T2B, W7/T1A	49-108	2425.0	120	120	60	0	49-108@(908)x60
W6/T1B, W6/T2A, W6/T2B, W7/T1A	109-116	1612.0	24	24	8	0	109-116@(916)x8
W6/T1B, W6/T2A, W6/T2B, W7/T1A	(餘料)1-24	508.5	24	24	0	24	1-24@(223.5)x24
W6/T1B, W6/T2A, W6/T2B, W7/T1A	(餘料)25-32	234.5	24	24	0	8	25-32@(16.5)x8

鋁材開料清單 X85891

開料長度:5300, 總長料支數:36, 總開料支數:72

窗號	編號(用料狀況)	實用長度(長料開數)	需要 支數	開料 支數	長料 支數	餘料 支數	編號(剩餘長度)
W6/T1B, W6/T2A, W6/T2B, W7/T1A	1-36	2539.0	72	72	36	0	1-36@(180)x36

鋁材開料清單 X85890

開料長度:5300, 總長料支數:36, 總開料支數:72

窗號	編號(用料狀況)	實用長度(長料開數)	需要支數	開料支數	長料支數	餘料支數	編號(剩餘長度)
W6/T1B, W6/T2A, W6/T2B, W7/T1A	1-36	2539.0	72	72	36	0	1-36@(180)x36

鋁材開料清單 X85889

開料長度: 5300, 總長料支數: 12, 總開料支數: 24

窗號	編號(用料狀況)	實用長度(長料開數)	需要支數	開料支數	長料支數	餘料支數	編號(剩餘長度)
W6/T1B, W6/T2A, W6/T2B, W7/T1A	1-12	2539.0	24	24	12	0	1-12@(180)x12

鋁材開料清單 X85888

開料長度: 5300, 總長料支數: 24, 總開料支數: 48

窗號	編號(用料狀況)	實用長度(長料開數)	需要支數	開料支數	長料支數	餘料支數	編號(剩餘長度)
W6/T1B, W6/T2A, W6/T2B, W7/T1A	1-24	2539.0	48	48	24	0	1-24@(180)x24

鋁材開料清單 X85887

開料長度: 5300, 總長料支數: 48, 總開料支數: 96

窗號	編號(用料狀況)	實用長度(長料開數)	需要 支數	開料 支數	長料 支數	餘料 支數	編號(剩餘長度)
W6/T1B, W6/T2A, W6/T2B, W7/T1A	1-36	2510.0	72	72	36	0	1-36@(238)x36
W6/T1B, W6/T2A, W6/T2B, W7/T1A	37-48	2425.0	24	24	12	0	37-48@(408)x12

鋁材開料清單 X85886

開料長度: 5300, 總長料支數: 12, 總開料支數: 24

窗號	編號(用料狀況)	實用長度(長料開數)	需要 支數	開料 支數	長料 支數	餘料 支數	編號(剩餘長度)
W6/T1B, W6/T2A, W6/T2B, W7/T1A	1-12	2600.0	24	24	12	0	1-12@(38)x12

鋁材開料清單 X85885

開料長度: 5300, 總長料支數: 12, 總開料支數: 24

窗號	編號(用料狀況)	實用長度(長料開數)	需要 支數	開料 支數	長料 支數	餘料 支數	編號(剩餘長度)
W6/T1B, W6/T2A, W6/T2B, W7/T1A	1-12	2600.0	24	24	12	0	1-12@(58)x12

鋁材開料清單 X85881

開料長度: 5300, 總長料支數: 12, 總開料支數: 24

窗號	編號(用料狀況)	實用長度(長料開數)	需要支數	開料支數	長料支數	餘料支數	編號(剩餘長度)
W6/T1B, W6/T2A, W6/T2B, W7/T1A	1-12	2540.0	24	24	12	0	1-12@(178)x12

鋁材開料清單 X85880

開料長度: 5300, 總長料支數: 12, 總開料支數: 24

窗號	編號(用料狀況)	實用長度(長料開數)	需要 支數	開料 支數	長料 支數	餘料 支數	編號(剩餘長度)
W6/T1B, W6/T2A, W6/T2B, W7/T1A	1-12	2540.0	24	24	12	0	1-12@(178)x12

鋁材開料清單 X85879

開料長度: 5300, 總長料支數: 24, 總開料支數: 48

窗號	編號(用料狀況)	實用長度(長料開數)	需要支數	開料支數	長料支數	餘料支數	編號(剩餘長度)
W6/T1B, W6/T2A, W6/T2B, W7/T1A	1-24	2525.0	48	48	24	0	1-24@(208)x24

鋁材開料清單 X85878-1

開料長度: 5300, 總長料支數: 12, 總開料支數: 24

窗號	編號(用料狀況)	實用長度(長料開數)	需要支數	開料支數	長料支數	餘料支數	編號(剩餘長度)
W6/T1B, W6/T2A, W6/T2B, W7/T1A	1-12	2600.0	24	24	12	0	1-12@(58)x12

## 鋁材開料總表

工程號碼: J852 工程名稱: 2/4趟款趟門框MO4-T1T2(11F~21F)

序號	鋁料編號	名稱	表面處理		開料長度	實用長料總數量		浪費率(%)
			顏色	層厚		支數	長度	
1	X85855				5300	36	190800	3.55
2	X85856				4400	36	158400	10.36
3	X85857				4400	36	158400	10.36
4	X85858				5300	18	95400	2.60
5	X85859				5500	9	49500	2.80
6	X85860				5500	9	49500	2.44
7	X85863				5300	36	190800	6.92
8	X85865				5300	36	190800	6.92
9	X85866				5300	36	190800	7.40
10	X85870				5400	18	97200	9.07
11	X85871				4400	36	158400	10.38
12	X85871-2				5400	18	97200	1.52
13	X85874				4400	72	316800	23.54
15	X85875				5300	36	190800	23.09
16	X85876				5500	18	99000	1.05
17	X85877				5500	9	49500	2.80
18	X85878				4400	54	237600	18.78
19	X85862				5800	83	481400	2.32

送至: \_\_\_\_\_

由: \_\_\_\_\_

日期: \_\_\_\_\_

簡短說明: \_\_\_\_\_

共19頁 第1頁

打印日期: 26/1/2021 打印時間: 16:15

工程號碼:J852, 工程名稱:2/4趟款趟門框M04-T1T2(11F~21F)  
開料長度:5800, 總長料支數:83, 總開料支數:288  
鋸片厚度(mm):6, 料頭尾總切除(mm):30, 浪費率(%):2.32

鋁材開料清單 X85862

窗號	編號(用料狀況)	實用長度(長料開數)	需要 支數	開料 支數	長料 支數	餘料 支數	編號(剩餘長度)
W1/T1A, W1/T1B, W1/T2A, W1/T2B	1-72	2383.0	144	144	72	0	1-72@(992)x72
W1/T1A	(餘料)1-36	950.0	36	36	0	36	1-36@(36)x36
W1/T1B	(餘料)37-72	837.5	36	36	0	36	37-72@(148.5)x36
W1/T2A, W1/T2B	73-83	812.5	72	66	11	0	73-77@(40.5)x5 78@(4951.5)x1 79-82@(40.5)x4 83@(4133)x1
W1/T2B	(餘料)78	812.5		6	0	1	78@(40.5)x1

工程號碼:J852, 工程名稱:2/4趟款趟門框M04-T1T2(11F~21F)

開料長度:4400, 總長料支數:54, 總開料支數:54

鋸片厚度(mm):6, 料頭尾總切除(mm):30, 浪費率(%):18.78

鋁材開料清單 X85878

窗號	編號(用料狀況)	實用長度(長料開數)	需要 支數	開料 支數	長料 支數	餘料 支數	編號(剩餘長度)
W1/T1A	1-9	4325.0	9	9	9	0	1-9@(39)x9
W1/T1B	10-18	3900.0	9	9	9	0	10-18@(464)x9
W1/T2A, W1/T2B	19-36	3800.0	18	18	18	0	19-36@(564)x18
W1/T1C, W1/T2C	37-54	2700.0	18	18	18	0	37-54@(1664)x18

工程號碼:J852, 工程名稱:2/4趟款趟門框M04-T1T2(11F~21F)

開料長度:5500, 總長料支數:9, 總開料支數:18

鋸片厚度(mm):6, 料頭尾總切除(mm):30, 浪費率(%):2.8

鋁材開料清單 X85877

窗號	編號(用料狀況)	實用長度(長料開數)	需要 支數	開料 支數	長料 支數	餘料 支數	編號(剩餘長度)
W1/T1C, W1/T2C	1-9, 5	2652.0	18	18	9	1	1-4@(154)x4 5@(2812)x1 6-9@(154)x4 5@(154)x1

工程號碼:J852, 工程名稱:2/4趟款趟門框M04-T1T2(11F~21F)  
開料長度:5500, 總長料支數:18, 總開料支數:36  
鋸片厚度(mm):6, 料頭尾總切除(mm):30, 浪費率(%):1.05

鋁材開料清單 X85876

窗號	編號(用料狀況)	實用長度(長料開數)	需要 支數	開料 支數	長料 支數	餘料 支數	編號(剩餘長度)
W1/T1C, W1/T2C	1-18	2700.0	36	36	18	0	1-18@(58)x18

工程號碼:J852, 工程名稱:2/4趟款趟門框M04-T1T2(11F~21F)

開料長度:5300, 總長料支數:36, 總開料支數:72

鋸片厚度(mm):6, 料頭尾總切除(mm):30, 浪費率(%):23.09

鋁材開料清單 X85875

窗號	編號(用料狀況)	實用長度(長料開數)	需要 支數	開料 支數	長料 支數	餘料 支數	編號(剩餘長度)
W1/T1A	1-9	2179.5	18	18	9	0	1-9@(899)x9
W1/T1B, W1/T2B	10-27	1979.5	36	36	18	0	10-27@(1299)x18
W1/T2A	28-36	1929.5	18	18	9	0	28-36@(1399)x9

工程號碼:J852, 工程名稱:2/4趟款趟門框M04-T1T2(11F~21F)

開料長度:4400, 總長料支數:72, 總開料支數:72

鋸片厚度(mm):6, 料頭尾總切除(mm):30, 浪費率(%):23.54

鋁材開料清單 X85874

窗號	編號(用料狀況)	實用長度(長料開數)	需要 支數	開料 支數	長料 支數	餘料 支數	編號(剩餘長度)
W1/T1A	1-9	4325.0	9	9	9	0	1-9@(39)x9
W1/T1B	10-18	3900.0	9	9	9	0	10-18@(464)x9
W1/T2A, W1/T2B	19-36	3800.0	18	18	18	0	19-36@(564)x18
W1/T1C, W1/T2C	37-72	2700.0	36	36	36	0	37-72@(1664)x36

工程號碼:J852, 工程名稱:2/4趟款趟門框M04-T1T2(11F~21F)  
開料長度:5400, 總長料支數:18, 總開料支數:36  
鋸片厚度(mm):6, 料頭尾總切除(mm):30, 浪費率(%):1.52

鋁材開料清單 X85871-2

窗號	編號(用料狀況)	實用長度(長料開數)	需要 支數	開料 支數	長料 支數	餘料 支數	編號(剩餘長度)
W1/T1C, W1/T2C	1-18	2638.0	36	36	18	0	1-18@(82)x18

工程號碼:J852, 工程名稱:2/4趟款趟門框M04-T1T2(11F~21F)

開料長度:4400, 總長料支數:36, 總開料支數:36

鋸片厚度(mm):6, 料頭尾總切除(mm):30, 浪費率(%):10.38

鋁材開料清單 X85871

窗號	編號(用料狀況)	實用長度(長料開數)	需要 支數	開料 支數	長料 支數	餘料 支數	編號(剩餘長度)
W1/T1A	1-9	4276.0	9	9	9	0	1-9@(88)x9
W1/T1B	10-18	3851.0	9	9	9	0	10-18@(513)x9
W1/T2A, W1/T2B	19-36	3751.0	18	18	18	0	19-36@(613)x18

工程號碼:J852, 工程名稱:2/4趟款趟門框M04-T1T2(11F~21F)

開料長度:5400, 總長料支數:18, 總開料支數:36

鋸片厚度(mm):6, 料頭尾總切除(mm):30, 浪費率(%):9.07

鋁材開料清單 X85870

窗號	編號(用料狀況)	實用長度(長料開數)	需要 支數	開料 支數	長料 支數	餘料 支數	編號(剩餘長度)
W1/T1C, W1/T2C	1-18	2434.0	36	36	18	0	1-18@(490)x18

工程號碼:J852, 工程名稱:2/4趟款趟門框M04-T1T2(11F~21F)

開料長度:5300, 總長料支數:36, 總開料支數:72

鋸片厚度(mm):6, 料頭尾總切除(mm):30, 浪費率(%):7.4

鋁材開料清單 X85866

窗號	編號(用料狀況)	實用長度(長料開數)	需要支數	開料支數	長料支數	餘料支數	編號(剩餘長度)
W1/T1A, W1/T1B, W1/T2A, W1/T2B, W1/T1A, W1/T1B, W1/T2A, W1/T2B	1-36, 5, 14, 23, 32	2433.0	72	72	36	4	1-4@(392)x4 5@(2831)x1 6-13@(392)x8 14@(2831)x1 15-22@(392)x8 23@(2831)x1 24-31@(392)x8 32@(2831)x1 33-36@(392)x4 5@(392)x1 14@(392)x1 23@(392)x1 32@(392)x1

工程號碼:J852, 工程名稱:2/4趟款趟門框M04-T1T2(11F~21F)

開料長度:5300, 總長料支數:36, 總開料支數:72

鋸片厚度(mm):6, 料頭尾總切除(mm):30, 浪費率(%):6.92

鋁材開料清單 X85865

窗號	編號(用料狀況)	實用長度(長料開數)	需要 支數	開料 支數	長料 支數	餘料 支數	編號(剩餘長度)
W1/T1A, W1/T1B, W1/T2A, W1/T2B	1-36	2445.5	72	72	36	0	1-36@(367)x36

工程號碼:J852, 工程名稱:2/4趟款趟門框M04-T1T2(11F~21F)

開料長度:5300, 總長料支數:36, 總開料支數:72

鋸片厚度(mm):6, 料頭尾總切除(mm):30, 浪費率(%):6.92

鋁材開料清單 X85863

窗號	編號(用料狀況)	實用長度(長料開數)	需要 支數	開料 支數	長料 支數	餘料 支數	編號(剩餘長度)
W1/T1A, W1/T1B, W1/T2A, W1/T2B, W1/T1A, W1/T1B, W1/T2A, W1/T2B	1-36, 5, 14, 23, 32	2445.5	72	72	36	4	1-4@(367)x4 5@(2818.5)x1 6-13@(367)x8 14@(2818.5)x1 15-22@(367)x8 23@(2818.5)x1 24-31@(367)x8 32@(2818.5)x1 33-36@(367)x4 5@(367)x1 14@(367)x1 23@(367)x1 32@(367)x1

工程號碼:J852, 工程名稱:2/4趟款趟門框M04-T1T2(11F~21F)

開料長度:5500, 總長料支數:9, 總開料支數:18

鋸片厚度(mm):6, 料頭尾總切除(mm):50, 浪費率(%):2.44

鋁材開料清單 X85860

窗號	編號(用料狀況)	實用長度(長料開數)	需要 支數	開料 支數	長料 支數	餘料 支數	編號(剩餘長度)
W1/T1C, W1/T2C	1-9, 5	2652.0	18	18	9	1	1-4@(134)x4 5@(2792)x1 6-9@(134)x4 5@(134)x1

工程號碼:J852, 工程名稱:2/4趟款趟門框M04-T1T2(11F~21F)

開料長度:5500, 總長料支數:9, 總開料支數:18

鋸片厚度(mm):6, 料頭尾總切除(mm):30, 浪費率(%):2.8

鋁材開料清單 X85859

窗號	編號(用料狀況)	實用長度(長料開數)	需要 支數	開料 支數	長料 支數	餘料 支數	編號(剩餘長度)
W1/T1C, W1/T2C	1-9, 5	2652.0	18	18	9	1	1-4@(154)x4 5@(2812)x1 6-9@(154)x4 5@(154)x1

工程號碼:J852, 工程名稱:2/4趟款趟門框M04-T1T2(11F~21F)

開料長度:5300, 總長料支數:18, 總開料支數:36

鋸片厚度(mm):6, 料頭尾總切除(mm):30, 浪費率(%):2.6

鋁材開料清單 X85858

窗號	編號(用料狀況)	實用長度(長料開數)	需要 支數	開料 支數	長料 支數	餘料 支數	編號(剩餘長度)
W1/T1C, W1/T2C, W1/T1C, W1/T2C	1-18, 5, 14	2560.0	36	36	18	2	1-4@(138)x4 5@(2704)x1 6-13@(138)x8 14@(2704)x1 15-18@(138)x4 5@(138)x1 14@(138)x1

工程號碼: J852, 工程名稱: 2/4趟款趟門框M04-T1T2(11F~21F)  
開料長度: 4400, 總長料支數: 36, 總開料支數: 36  
鋸片厚度(mm): 6, 料頭尾總切除(mm): 30, 浪費率(%): 10.36

鋁材開料清單 X85857

窗號	編號(用料狀況)	實用長度(長料開數)	需要 支數	開料 支數	長料 支數	餘料 支數	編號(剩餘長度)
W1/T1A	1-9	4277.0	9	9	9	0	1-9@(87)x9
W1/T1B	10-18	3852.0	9	9	9	0	10-18@(512)x9
W1/T2A, W1/T2B	19-36	3752.0	18	18	18	0	19-36@(612)x18

工程號碼:J852, 工程名稱:2/4趟款趟門框M04-T1T2(11F~21F)

開料長度:4400, 總長料支數:36, 總開料支數:36

鋸片厚度(mm):6, 料頭尾總切除(mm):30, 浪費率(%):10.36

鋁材開料清單 X85856

窗號	編號(用料狀況)	實用長度(長料開數)	需要 支數	開料 支數	長料 支數	餘料 支數	編號(剩餘長度)
W1/T1A	1-9	4277.0	9	9	9	0	1-9@(87)x9
W1/T1B	10-18	3852.0	9	9	9	0	10-18@(512)x9
W1/T2A, W1/T2B	19-36	3752.0	18	18	18	0	19-36@(612)x18

工程號碼:J852, 工程名稱:2/4趟款趟門框M04-T1T2(11F~21F)

開料長度:5300, 總長料支數:36, 總開料支數:72

鋸片厚度(mm):6, 料頭尾總切除(mm):30, 浪費率(%):3.55

鋁材開料清單 X85855

窗號	編號(用料狀況)	實用長度(長料開數)	需要 支數	開料 支數	長料 支數	餘料 支數	編號(剩餘長度)
W1/T1A, W1/T1B, W1/T2A, W1/T2B, W1/T1A, W1/T1B, W1/T2A, W1/T2B	1-36, 5, 14, 23, 32	2535.0	72	72	36	4	1-4@(188)x4 5@(2729)x1 6-13@(188)x8 14@(2729)x1 15-22@(188)x8 23@(2729)x1 24-31@(188)x8 32@(2729)x1 33-36@(188)x4 5@(188)x1 14@(188)x1 23@(188)x1 32@(188)x1

## 鋁材開料總表

工程號碼: J852 工程名稱: 三趟趟門框/MO4(T1T2座11F-21F)

序號	鋁料編號	名稱	表面處理		開料長度	實用長料總數量		浪費率(%)
			顏色	層厚		支數	長度	
1	X85878-1				5300	18	95400	1.09
2	X85879				5300	36	190800	3.92
3	X85880				5300	18	95400	3.36
4	X85881				5300	18	95400	3.36
5	X85885				5300	18	95400	1.09
6	X85886				5300	18	95400	0.72
7	X85887				5300	72	381600	5.29
8	X85888				5300	36	190800	3.40
9	X85889				5300	18	95400	3.40
10	X85890				5300	54	286200	3.40
11	X85891				5300	54	286200	3.40
12	X85913				5800	174	1009200	11.76

送至: \_\_\_\_\_

由: \_\_\_\_\_

日期: \_\_\_\_\_

簡短說明: \_\_\_\_\_

共13頁 第1頁

打印日期: 26/1/2021 打印時間: 15:34

工程號碼:J852, 工程名稱:三趟趟門框/MO4(T1T2座11F-21F)  
開料長度:5800, 總長料支數:174, 總開料支數:432  
鋸片厚度(mm):6, 料頭尾總切除(mm):30, 浪費率(%):11.76

鋁材開料清單 X85913

窗號	編號(用料狀況)	實用長度(長料開數)	需要 支數	開料 支數	長料 支數	餘料 支數	編號(剩餘長度)
W6/T1B, W6/T2A, W6/T2B, W7/T1A	1-72	2510.0	144	144	72	0	1-72@(738)x72
W6/T1B, W6/T2A, W6/T2B, W7/T1A	73-162	2425.0	180	178	90	0	73-94@(908)x22 95@(3339)x1 96-139@(908)x44 140@(3339)x1 141-162@(908)x22
W6/T2A, W7/T1A	(餘料)95, 140	2425.0		2	0	2	95@(908)x1 140@(908)x1
W6/T1B, W6/T2A, W6/T2B, W7/T1A	163-174	1612.0	36	36	12	0	163-174@(916)x12
W6/T1B, W6/T2A, W6/T2B, W7/T1A	(餘料)1-36	508.5	36	36	0	36	1-36@(223.5)x36
W6/T1B, W6/T2A, W6/T2B, W7/T1A	(餘料)37-48	234.5	36	36	0	12	37-48@(16.5)x12

工程號碼:J852, 工程名稱:三趟趟門框/MO4(T1T2座11F-21F)

開料長度:5300, 總長料支數:54, 總開料支數:108

鋸片厚度(mm):6, 料頭尾總切除(mm):30, 浪費率(%):3.4

鋁材開料清單 X85891

窗號	編號(用料狀況)	實用長度(長料開數)	需要 支數	開料 支數	長料 支數	餘料 支數	編號(剩餘長度)
W6/T1B, W6/T2A, W6/T2B, W7/T1A, W6/T2A, W7/T1A	1-54, 14, 41	2539.0	108	108	54	2	1-13@(180)x13 14@(2725)x1 15-40@(180)x26 41@(2725)x1 42-54@(180)x13 14@(180)x1 41@(180)x1

工程號碼:J852, 工程名稱:三趟趟門框/MO4(T1T2座11F-21F)

開料長度:5300, 總長料支數:54, 總開料支數:108

鋸片厚度(mm):6, 料頭尾總切除(mm):30, 浪費率(%):3.4

鋁材開料清單 X85890

窗號	編號(用料狀況)	實用長度(長料開數)	需要 支數	開料 支數	長料 支數	餘料 支數	編號(剩餘長度)
W6/T1B, W6/T2A, W6/T2B, W7/T1A, W6/T2A, W7/T1A	1-54, 14, 41	2539.0	108	108	54	2	1-13@(180)x13 14@(2725)x1 15-40@(180)x26 41@(2725)x1 42-54@(180)x13 14@(180)x1 41@(180)x1

工程號碼:J852, 工程名稱:三趟趟門框/MO4(T1T2座11F-21F)

開料長度:5300, 總長料支數:18, 總開料支數:36

鋸片厚度(mm):6, 料頭尾總切除(mm):30, 浪費率(%):3.4

鋁材開料清單 X85889

窗號	編號(用料狀況)	實用長度(長料開數)	需要 支數	開料 支數	長料 支數	餘料 支數	編號(剩餘長度)
W6/T1B, W6/T2A, W6/T2B, W7/T1A, W6/T2A, W7/T1A	1-18, 5, 14	2539.0	36	36	18	2	1-4@(180)x4 5@(2725)x1 6-13@(180)x8 14@(2725)x1 15-18@(180)x4 5@(180)x1 14@(180)x1

工程號碼:J852, 工程名稱:三趟趟門框/M04(T1T2座11F-21F)

開料長度:5300, 總長料支數:36, 總開料支數:72

鋸片厚度(mm):6, 料頭尾總切除(mm):30, 浪費率(%):3.4

鋁材開料清單 X85888

窗號	編號(用料狀況)	實用長度(長料開數)	需要 支數	開料 支數	長料 支數	餘料 支數	編號(剩餘長度)
W6/T1B, W6/T2A, W6/T2B, W7/T1A	1-36	2539.0	72	72	36	0	1-36@(180)x36

工程號碼:J852, 工程名稱:三趟趟門框/MO4(T1T2座11F-21F)  
開料長度:5300, 總長料支數:72, 總開料支數:144  
鋸片厚度(mm):6, 料頭尾總切除(mm):30, 浪費率(%):5.29

鋁材開料清單 X85887

窗號	編號(用料狀況)	實用長度(長料開數)	需要 支數	開料 支數	長料 支數	餘料 支數	編號(剩餘長度)
W6/T1B, W6/T2A, W6/T2B, W7/T1A	1-54	2510.0	108	106	54	0	1-13@(238)x13 14@(2754)x1 15-40@(238)x26 41@(2754)x1 42-54@(238)x13
	(餘料)14, 41	2510.0		2	0	2	14@(238)x1 41@(238)x1
W6/T1B, W6/T2A, W6/T2B, W7/T1A	55-72	2425.0	36	34	18	0	55-58@(408)x4 59@(2839)x1 60-67@(408)x8 68@(2839)x1 69-72@(408)x4
	(餘料)59, 68	2425.0		2	0	2	59@(408)x1 68@(408)x1

工程號碼:J852, 工程名稱:三趟趟門框/MO4(T1T2座11F-21F)

開料長度:5300, 總長料支數:18, 總開料支數:36

鋸片厚度(mm):6, 料頭尾總切除(mm):50, 浪費率(%):0.72

鋁材開料清單 X85886

窗號	編號(用料狀況)	實用長度(長料開數)	需要 支數	開料 支數	長料 支數	餘料 支數	編號(剩餘長度)
W6/T1B, W6/T2A, W6/T2B, W7/T1A, W6/T2A, W7/T1A	1-18, 5, 14	2600.0	36	36	18	2	1-4@(38)x4 5@(2644)x1 6-13@(38)x8 14@(2644)x1 15-18@(38)x4 5@(38)x1 14@(38)x1

鋁材開料清單 X85885

窗號	編號(用料狀況)	實用長度(長料開數)	需要 支數	開料 支數	長料 支數	餘料 支數	編號(剩餘長度)
W6/T1B, W6/T2A, W6/T2B, W7/T1A, W6/T2A, W7/T1A	1-18, 5, 14	2600.0	36	36	18	2	1-4@(58)x4 5@(2664)x1 6-13@(58)x8 14@(2664)x1 15-18@(58)x4 5@(58)x1 14@(58)x1

工程號碼:J852, 工程名稱:三趟趟門框/M04(T1T2座11F-21F)

開料長度:5300, 總長料支數:18, 總開料支數:36

鋸片厚度(mm):6, 料頭尾總切除(mm):30, 浪費率(%):3.36

鋁材開料清單 X85881

窗號	編號(用料狀況)	實用長度(長料開數)	需要 支數	開料 支數	長料 支數	餘料 支數	編號(剩餘長度)
W6/T1B, W6/T2A, W6/T2B, W7/T1A, W6/T2A, W7/T1A	1-18, 5, 14	2540.0	36	36	18	2	1-4@(178)x4 5@(2724)x1 6-13@(178)x8 14@(2724)x1 15-18@(178)x4 5@(178)x1 14@(178)x1

工程號碼:J852, 工程名稱:三趟趟門框/MO4(T1T2座11F-21F)

開料長度:5300, 總長料支數:18, 總開料支數:36

鋸片厚度(mm):6, 料頭尾總切除(mm):30, 浪費率(%):3.36

鋁材開料清單 X85880

窗號	編號(用料狀況)	實用長度(長料開數)	需要 支數	開料 支數	長料 支數	餘料 支數	編號(剩餘長度)
W6/T1B, W6/T2A, W6/T2B, W7/T1A, W6/T2A, W7/T1A	1-18, 5, 14	2540.0	36	36	18	2	1-4@(178)x4 5@(2724)x1 6-13@(178)x8 14@(2724)x1 15-18@(178)x4 5@(178)x1 14@(178)x1

工程號碼:J852, 工程名稱:三趟趟門框/MO4(T1T2座11F-21F)  
開料長度:5300, 總長料支數:36, 總開料支數:72  
鋸片厚度(mm):6, 料頭尾總切除(mm):30, 浪費率(%):3.92

鋁材開料清單 X85879

窗號	編號(用料狀況)	實用長度(長料開數)	需要 支數	開料 支數	長料 支數	餘料 支數	編號(剩餘長度)
W6/T1B, W6/T2A, W6/T2B, W7/T1A, W6/T1B, W6/T2A, W6/T2B, W7/T1A	1-36, 5, 14, 23, 32	2525.0	72	72	36	4	1-4@(208)x4 5@(2739)x1 6-13@(208)x8 14@(2739)x1 15-22@(208)x8 23@(2739)x1 24-31@(208)x8 32@(2739)x1 33-36@(208)x4 5@(208)x1 14@(208)x1 23@(208)x1 32@(208)x1

工程號碼:J852, 工程名稱:三趟趟門框/MO4(T1T2座11F-21F)

開料長度:5300, 總長料支數:18, 總開料支數:36

鋸片厚度(mm):6, 料頭尾總切除(mm):30, 浪費率(%):1.09

鋁材開料清單 X85878-1

窗號	編號(用料狀況)	實用長度(長料開數)	需要 支數	開料 支數	長料 支數	餘料 支數	編號(剩餘長度)
W6/T1B, W6/T2A, W6/T2B, W7/T1A, W6/T2A, W7/T1A	1-18, 5, 14	2600.0	36	36	18	2	1-4@(58)x4 5@(2664)x1 6-13@(58)x8 14@(2664)x1 15-18@(58)x4 5@(58)x1 14@(58)x1