

工程指示 / 要求簡箋(E.I.)

工程指示編號：EI / 2975 / 21 修改版次：C
 工程編號 : J - 852 工程名稱 : 亞皆老街中電
 工程項目 : 後裝趟門 鋁料 (門玉) (T3) (5/F)
 收件人 : 生統 發件人 : Ant Yeung 日期：23/02/2021

要求提供 / 確認 事項：

- | | | |
|------------------------------------|-------------------------------------|-------------------------------|
| <input type="checkbox"/> 初步鋁料 B.M. | <input type="checkbox"/> 加工拆圖，然後生產 | <input type="checkbox"/> 尺寸表 |
| <input type="checkbox"/> 正式鋁料 B.M. | <input type="checkbox"/> 技術上資料 / 指示 | <input type="checkbox"/> 報價 |
| <input type="checkbox"/> 配件 B.M. | <input type="checkbox"/> 樣辦或貨品說明書 | <input type="checkbox"/> 分判合約 |

內容：

C 版: 放行 20X20X3 鋁通開料加工

② 用現場計畫台呈在B, UP位

B 版: 已修改限位防撞膠粒的孔位

w6/T3B 趟門玉 生產後書 存藏內, 不出貨

請在 2021.02.25 前完成上列要求。

附：1 頁

以上項目為：

- 原合約工程包 原合約工程加 / 減賬 新工程報價

原因：-

分發東莞各部門：

- () 生產技術總監 連附件 () 技術部 連附件 () 生產部 連附件 () 機械設計部 連附件
 () 採購部 連附件 () 生產統籌部 連附件 換 () 小羅&清 連附件
 () 質檢部 連附件 () 會計部 連附件 () 報關組 連附件 () 其他 楊榮輝 連附件

分發其他分判：

- (v) 水洪 連附件

分發香港各部門：

- () 行政部 連附件 () 會計部 連附件 () 統籌部 連附件 林哥 () 工程地盤科文 連附件 祥哥
 () 採購部 連附件 () QS 部 連附件 () 維修部 連附件 () 其他 _____ 連附件

傳遞編號：

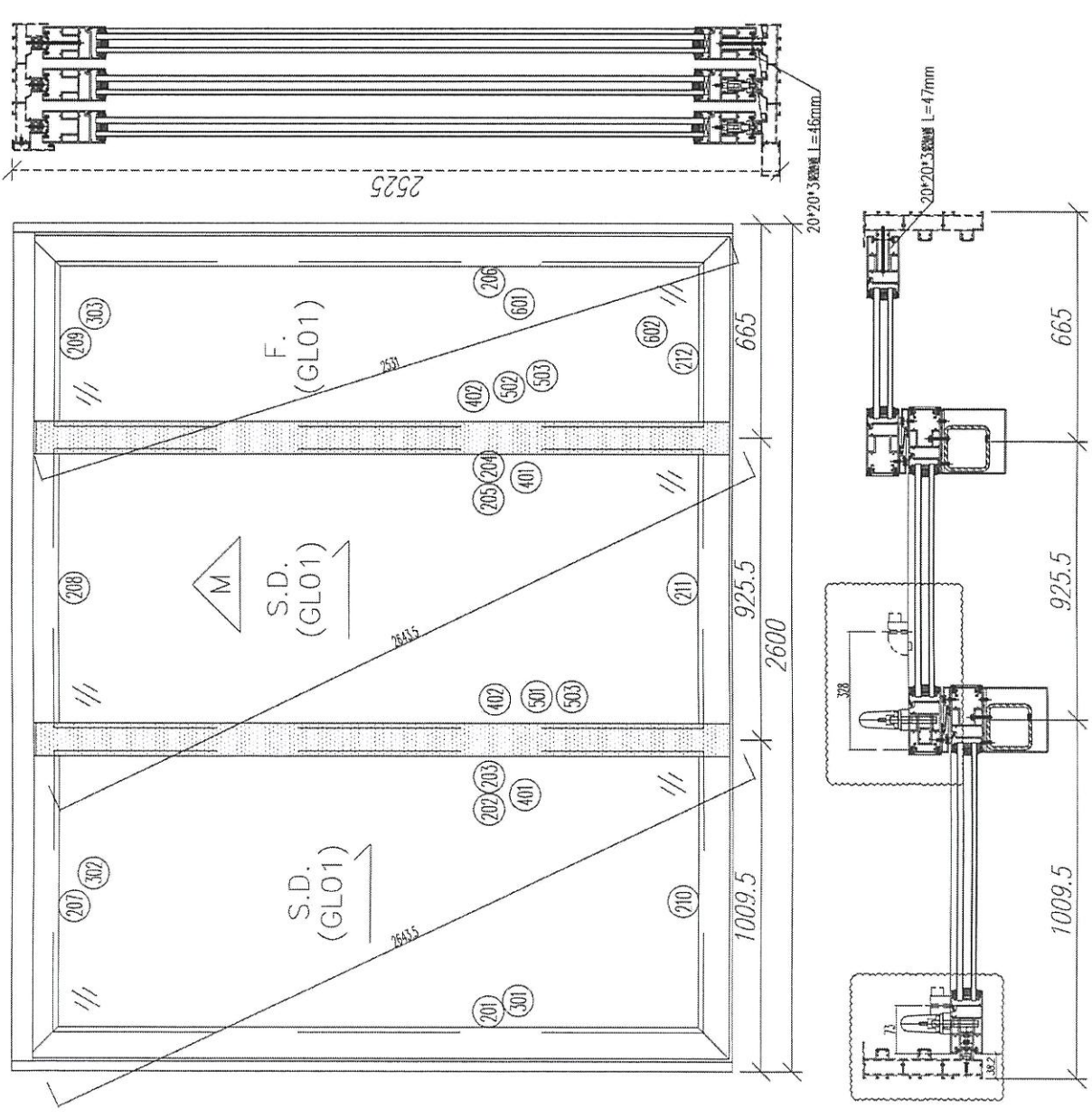
HK 344 / 21

發件人簽署：

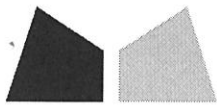
項目經理簽署：

序號	材料編號	材料名稱	加工圖號	長度 L(MM)	單位	幅數	
						單	小計
201	X85882	趟門五金	SD03-D01	2440	支	1	1
202	X85882	趟門五金	SD03-D02	2440	支	1	1
203	X85882	趟門五金	SD03-D03	2440	支	1	1
204	X85882	趟門五金	SD03-D04	2440	支	1	1
205	X85882	趟門五金	SD03-D05	2440	支	1	1
206	X85882	趟門五金	SD03-D06	2440	支	1	1
207	X85882	趟門玉頂橫	SD03-D07	1017	支	1	1
208	X85882	趟門玉頂橫	SD03-D07A	1017	支	1	1
209	X85882	趟門玉頂橫	SD03-D08	672.5	支	1	1
210	X85882	趟門玉底橫	SD03-D09	1017	支	1	1
211	X85882	趟門玉底橫	SD03-D09A	1017	支	1	1
212	X85882	趟門玉底橫	SD03-D10	672.5	支	1	1
301	X85883	玉玻璃線企	直口開料	2247	支	6	6
302	X85883	玉玻璃線橫	直口開料	868	支	4	4
303	X85883	玉玻璃線橫	直口開料	523.5	支	2	2
401	X85884	玉勾企	SD03-D11	2440	支	2	2
402	X85884	玉勾企	SD03-D12	2440	支	2	2
501	3mm鋁折件	中企鋁板	SD03-AL11/12	2440	支	1	1
502	3mm鋁折件	中企鋁板	SD03-AL11A/12	2440	支	1	1
503	3mm鋁折件	中企鋁板	SD03-AL13	2440	支	2	2
601	20*20*3通	鉛筆通	直口開料	47	支	5	5
602	20*20*3通	鉛筆通	直口開料	46	支	2	2

此門正暫停出貨
 先生產存廠內



數量: 1	材料: 詳見圖紙	表面處理: UC1806812XL-3	美特鋁質 有限公司 MIDI Aluminium Fabricator Ltd.	工程名稱: 亞答街 / 趟門五金(3級)
日期: 2021.01.11	日期: 2021.01.11	修改: 2021.02.17	Rev. A	圖名: W6/T3B銀黑 圖號: W6/T3B



鋁材開料總表

工程號碼: J852 工程名稱: T3-5F趟門玉開料單

序號	鋁料編號	名稱	表面處理		開料長度	實用長料總數量		浪費率(%)
			顏色	層厚		支數	長度	
1	X85861				5800	6	34800	15.12
2	X85862				5800	8	46400	4.64
3	X85863-				5300	3	15900	7.02
4	X85864				5300	1	5300	7.28
5	X85865-				5300	3	15900	7.02
6	X85867				5300	3	15900	6.64
7	X85868				5300	2	10600	26.30
8	X85872				5300	2	10600	7.66
9	X85873				5300	2	10600	7.66
10	X85876-				5500	1	5500	1.05
11	X85882				5800	7	40600	15.74
12	X85883-				5800	6	34800	11.61
13	X85884				5300	4	21200	7.13
14	20x20x3鋁通	暫停開料			3000	1	3000	86.70

放行

送至: _____

由: _____

日期: _____

簡短說明: _____

共15頁 第1頁

打印日期: 20/1/2021 打印時間: 17:39