

工程指示 / 要求簡箋(E.I.)

工程指示編號：EI / 2820 / 20 修改版次：-  
 工程編號：J - 852 工程名稱：亞皆老街中電  
 工程項目：Glass Cladding Mockup 廠用玻璃 B.M. (T1-T3) (3,5,6/F) (36 件)

(以此為準)  
(修改封面樓層)  
2020.12.15

收件人：Maggie 1488 發件人：Ant Yeung 日期：14/12/2020

要求提供 /  確認 事項：

- |                                    |                                     |                               |
|------------------------------------|-------------------------------------|-------------------------------|
| <input type="checkbox"/> 初步鋁料 B.M. | <input type="checkbox"/> 加工拆圖，然後生產  | <input type="checkbox"/> 尺寸表  |
| <input type="checkbox"/> 正式鋁料 B.M. | <input type="checkbox"/> 技術上資料 / 指示 | <input type="checkbox"/> 報價   |
| <input type="checkbox"/> 配件 B.M.   | <input type="checkbox"/> 樣辦或貨品說明書   | <input type="checkbox"/> 分判合約 |
| <input type="checkbox"/> 其他：_____  |                                     |                               |

內容：

按業主要求，所有 Low-E 玻璃的 SC 為 0.68 (與 EI2782 相同)。所有玻璃尺寸沒有更改。

HS: 70T 反光片 4片

請按 BM 訂購 T1-T3 樣板層 (3,5,6/F) 廠用玻璃 (36 件)

請在 2020.12.28 前完成上列要求。

附：1 頁 BM + 9 頁

以上項目為：

- 原合約工程包  原合約工程加 / 減賬  新工程報價

原因：-

分發東莞各部門：

- ( ) 生產技術總監  連附件 ( ) 技術部  連附件 ( ) 生產部  連附件 ( ) 機械設計部  連附件  
 ( ) 採購部  連附件 ( ) 生產統籌部  連附件 ( ) 小羅 & 清  連附件  
 ( ) 質檢部  連附件 ( ) 會計部  連附件 ( ) 報關組  連附件 ( ) 其他 楊榮輝  連附件

分發其他分判：

- (v) 水洪  連附件

分發香港各部門：

- ( ) 行政部  連附件 ( ) 會計部  連附件 ( ) 統籌部  連附件 ( ) 工程部地盤科文  連附件 祥哥  
 ( ) 採購部  連附件 ( ) QS 部  連附件 ( ) 維修部  連附件 ( ) 其他 \_\_\_\_\_  連附件


傳遞編號：

HK 2858 / 20

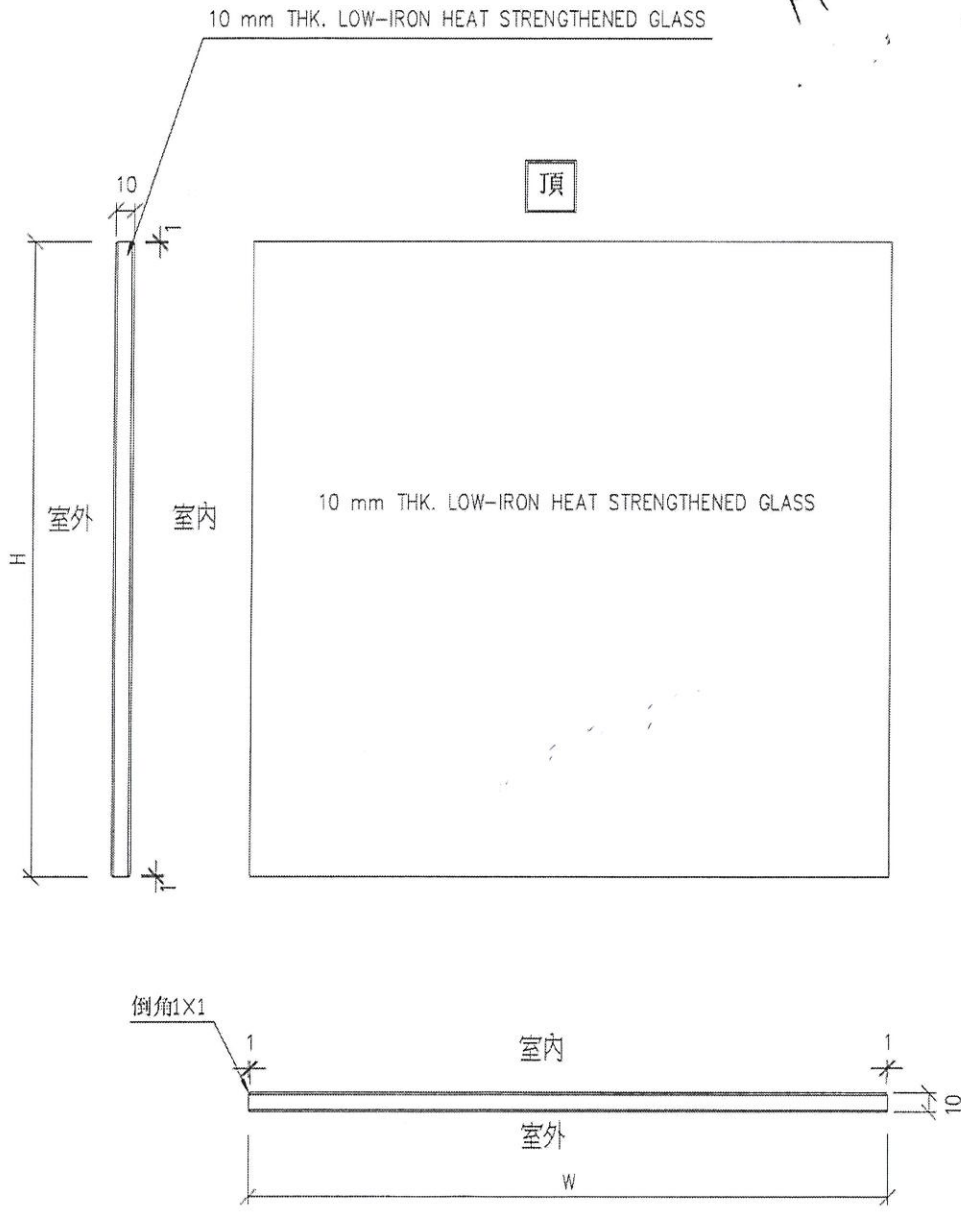
發件人簽署：Ant Yeung

項目經理簽署：f. p. a.

From GI 2555

 <b>美特鋁質</b> 有限公司 MIDI Aluminium Fabricator Ltd.		工程號: J852	計算: CJM	日期: 2020.09.12	送呈:			
廠友用玻璃B.M.表		地盤名稱: GLASS CLDDING/樣辦層	核對: 批准:	日期:	副本:			
BM編號:		修改版次:	總計玻璃面積 (平方米): 33.24					
修改內容		玻璃圖號	厚度 (mm)	玻璃尺寸 寬度 (W mm) 高度 (H mm)	數量 (塊)	總面積 (平方米)	使用位置	加工圖參考
1		G1-41-1	10.0	598.0 1927.0	9	10.37	SG-4001(3~6F)	GC-G1
2		G1-41-2		598.0 1927.0	9	10.37	SG-4001(3~6F)	GC-G1
3		G1-42-1		348.0 1927.0	6	4.02	SG-4002(3~6F)	GC-G1
4		G1-42-2		348.0 1927.0	6	4.02	SG-4002(3~6F)	GC-G1
5		G1-43-1		813.0 600.0	3	1.46	SG-4003(3~6F)	GC-G1
6		G1-43-2		813.0 1225.0	3	2.99	SG-4003(3~6F)	GC-G1
7								
8								
9								
10								
				總計:	36	33.24		
1). 本表中之所有玻璃顏色特定。 SC: 0.68 2). 本表中所有玻璃對角線尺寸偏差要求不超過負2mm。 3). 本表中玻璃要求粗磨邊處理並倒棱角，而所有玻璃之入爐方向需保持一致。 4). 本表中所有玻璃成品均需做雙面保護，用透明靜電膠紙加四周一寸PK白膠紙做雙面加固保護處理。 5). 本表中所有玻璃成品均需注明室內外及其玻璃編號，以便識別。								
<b>加工注意事項:</b>								

 美特鋁質 MIDI Aluminium Fabricator Ltd.	類別	物料號		
	制圖	CJM	2020.09.12	圖號 GC-G1
修改		復核	數量	見BOM表
日期		批准	位置	



工程號	J-852	地盤	亞答老街/GLASS CLADDING	附件	①
名稱	玻璃加工圖	採用			
材料	LOW	地盤			
顏色	10mm 厚 LOW-IRON H.S 玻璃	工廠			

*From:* "Billy Tang (Development)" <billytang@sino.com>  
*To:* "midi@midiltd.com.hk" <midi@midiltd.com.hk>,  
"bessie.lps.midi@gmail.com" <bessie.lps.midi@gmail.com>  
*Copies to:* "Gordon Lee" <gordonlee@sino.com>,  
"Jimmy Cheung Ngai Hang" <jimmyhcheung@sino.com>,  
"Edwin Chow" <edwinchow@sino.com>,  
"KIL6038 (Argyle Street)" <kil6038@sino.com>,  
"Jackson Chor Chiu Mok" <Jackson.Mok@gammonconstruction.com>,  
"Man Dick Yuen" <ManDick.Yuen@gammonconstruction.com>,  
"raymondho@agcdesign.com.hk" <raymondho@agcdesign.com.hk>,  
"eliotchan@agcdesign.com.hk" <eliotchan@agcdesign.com.hk>,  
"brian.leung@mfacade.com" <brian.leung@mfacade.com>,  
"Yoanna Chan" <yoanna.chan@mfacade.com>,  
"Peter Chong" <peterchong@sino.com>,  
"anthea.ng@wsp.com" <anthea.ng@wsp.com>  
*Subject:* CLP - Confirmation on Glass type / data for production  
*Date sent:* Wed, 2 Dec 2020 04:39:04 +0000

Dear Marco, Bessie,

Further to our subsequent discussions regarding the Glass sample (Low Iron IGU, sliver tinted glass (IGU) with SC=0.68, Please formal submit the material submission for approval.

Regards

BT





R.D. REF :

CLIENT :

ARCHITECT : AGC  
PETERBETS  
110, 112, 114, 116, 118, 120, 122, 124, 126, 128, 130, 132, 134, 136, 138, 140, 142, 144, 146, 148, 150, 152, 154, 156, 158, 160, 162, 164, 166, 168, 170, 172, 174, 176, 178, 180, 182, 184, 186, 188, 190, 192, 194, 196, 198, 200, 202, 204, 206, 208, 210, 212, 214, 216, 218, 220, 222, 224, 226, 228, 230, 232, 234, 236, 238, 240, 242, 244, 246, 248, 250, 252, 254, 256, 258, 260, 262, 264, 266, 268, 270, 272, 274, 276, 278, 280, 282, 284, 286, 288, 290, 292, 294, 296, 298, 300, 302, 304, 306, 308, 310, 312, 314, 316, 318, 320, 322, 324, 326, 328, 330, 332, 334, 336, 338, 340, 342, 344, 346, 348, 350, 352, 354, 356, 358, 360, 362, 364, 366, 368, 370, 372, 374, 376, 378, 380, 382, 384, 386, 388, 390, 392, 394, 396, 398, 400, 402, 404, 406, 408, 410, 412, 414, 416, 418, 420, 422, 424, 426, 428, 430, 432, 434, 436, 438, 440, 442, 444, 446, 448, 450, 452, 454, 456, 458, 460, 462, 464, 466, 468, 470, 472, 474, 476, 478, 480, 482, 484, 486, 488, 490, 492, 494, 496, 498, 500, 502, 504, 506, 508, 510, 512, 514, 516, 518, 520, 522, 524, 526, 528, 530, 532, 534, 536, 538, 540, 542, 544, 546, 548, 550, 552, 554, 556, 558, 560, 562, 564, 566, 568, 570, 572, 574, 576, 578, 580, 582, 584, 586, 588, 590, 592, 594, 596, 598, 600, 602, 604, 606, 608, 610, 612, 614, 616, 618, 620, 622, 624, 626, 628, 630, 632, 634, 636, 638, 640, 642, 644, 646, 648, 650, 652, 654, 656, 658, 660, 662, 664, 666, 668, 670, 672, 674, 676, 678, 680, 682, 684, 686, 688, 690, 692, 694, 696, 698, 700, 702, 704, 706, 708, 710, 712, 714, 716, 718, 720, 722, 724, 726, 728, 730, 732, 734, 736, 738, 740, 742, 744, 746, 748, 750, 752, 754, 756, 758, 760, 762, 764, 766, 768, 770, 772, 774, 776, 778, 780, 782, 784, 786, 788, 790, 792, 794, 796, 798, 800, 802, 804, 806, 808, 810, 812, 814, 816, 818, 820, 822, 824, 826, 828, 830, 832, 834, 836, 838, 840, 842, 844, 846, 848, 850, 852, 854, 856, 858, 860, 862, 864, 866, 868, 870, 872, 874, 876, 878, 880, 882, 884, 886, 888, 890, 892, 894, 896, 898, 900, 902, 904, 906, 908, 910, 912, 914, 916, 918, 920, 922, 924, 926, 928, 930, 932, 934, 936, 938, 940, 942, 944, 946, 948, 950, 952, 954, 956, 958, 960, 962, 964, 966, 968, 970, 972, 974, 976, 978, 980, 982, 984, 986, 988, 990, 992, 994, 996, 998, 1000

MAIN CONTRACTOR : Gammon

STRUCTURAL ENGINEER : ARUP  
FACADE CONSULTANT : MEINHARDT

NOTE:  
1. ALL DIMENSIONS ARE IN mm.  
2. ALL ELEVATIONS ARE VIEWED FROM OUTSIDE.  
3. ALL DIMENSIONS TO BE VERIFIED ON SITE BEFORE FABRICATION.

LEGEND:  
① REPAIR WORK NO.  
② REFER SHEET NO.  
③ FINISH -- DIMENSIONED FLOOR LEVEL  
④ S.F.L. -- SUGGESTED FINISH FLOOR LEVEL  
⑤ -- REVERSED DETAIL

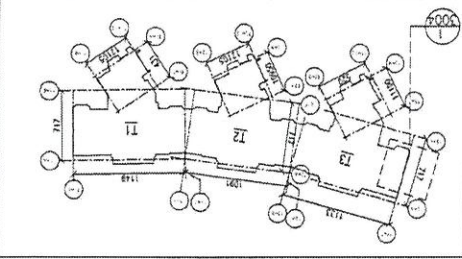
NO.	REVISION	DATE	INITIALS	DESCRIPTION
1				

JOB NO. : J-852  
PROJECT : PROPOSED RESIDENTIAL DEVELOPMENT  
AT 139 - 147 ARGYLE STREET,  
MKIL 6005, 6035 R.P., 6036 R.P.,  
6037 R.P. & 6038 R.P.

TITLE : PART PLAN FOR TOWER 3  
CLASS CLADDING

DATE : 21-FEB-2020 SCALE : 1:50  
DRAWN BY : CF  
CHECKED BY : DW

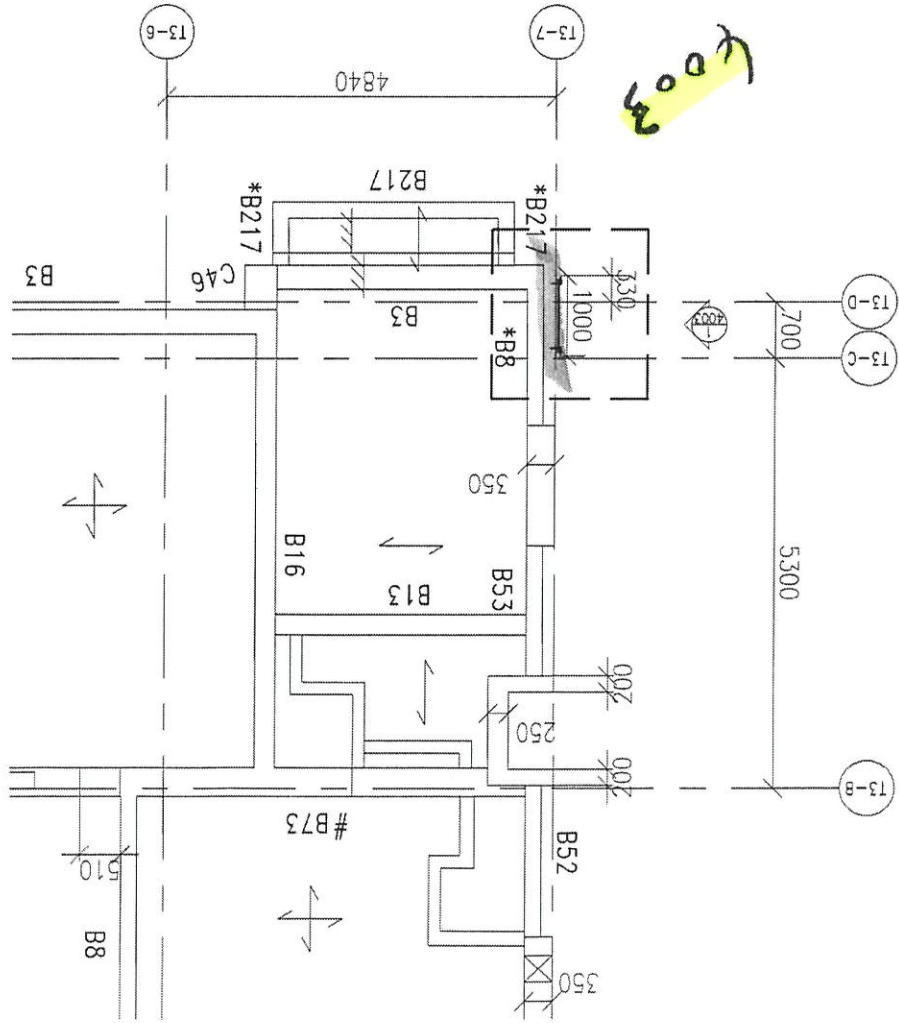
美特鋁質有限公司  
MIDI Aluminium Fabrication Ltd.  
Unit 6-8, Sunny Industrial Centre, 1/F  
830 Cheong Cheong Street, Causeway Bay  
Tel: (852) 2511-1144 Fax: (852) 27721866  
DWG NO. : 852-30-35-3004 REV. : --



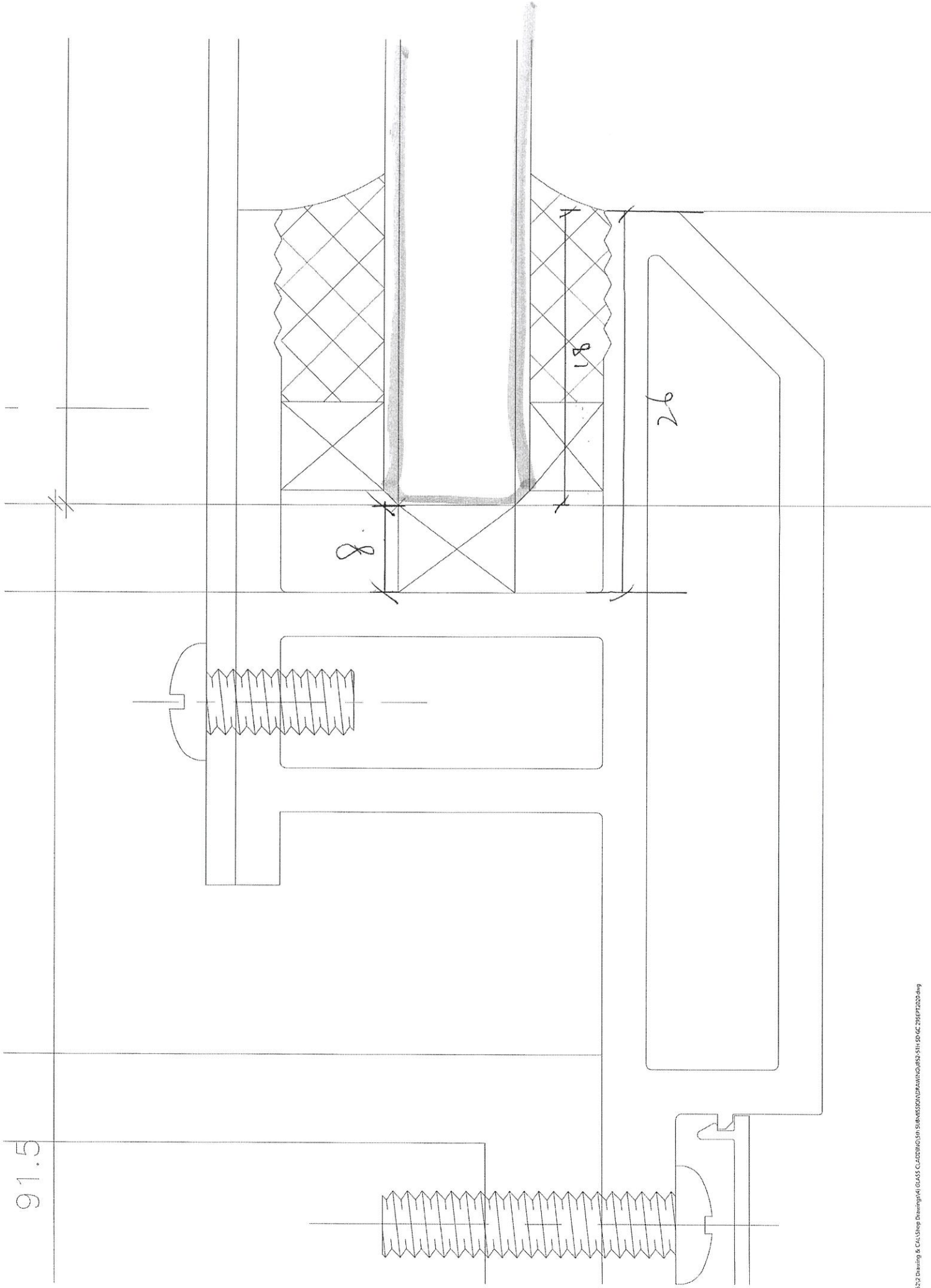
KEY PLAN

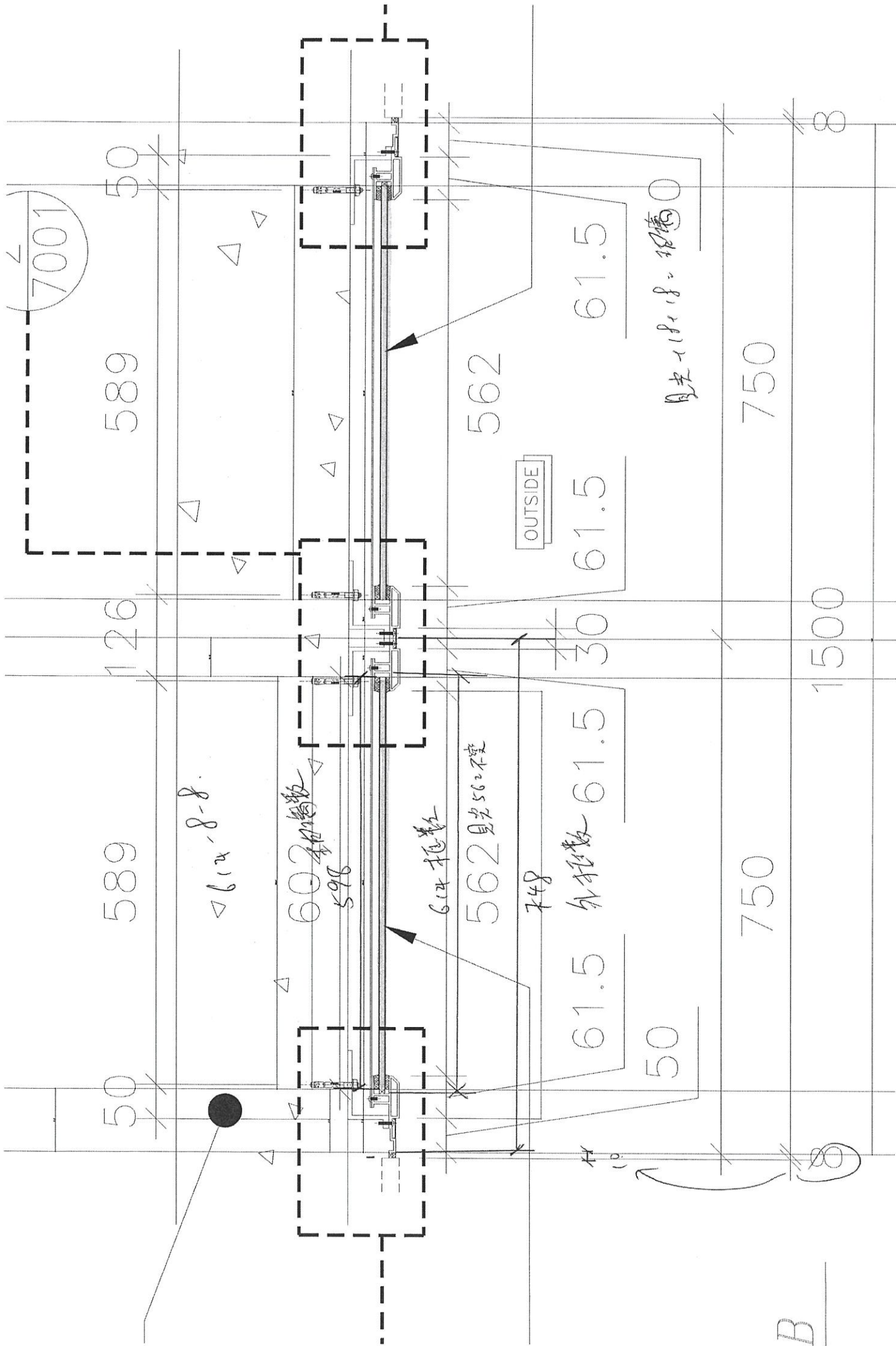
MARK	SIZE (3RD)	MARK	SIZE (3RD)
B16	120x400	B16	200x450
B17	120x400	B17	200x450
B18	120x400	B18	200x450
B19	120x400	B19	200x450
B20	120x400	B20	200x450
B21	120x400	B21	200x450
B22	120x400	B22	200x450
B23	120x400	B23	200x450
B24	120x400	B24	200x450
B25	120x400	B25	200x450
B26	120x400	B26	200x450
B27	120x400	B27	200x450
B28	120x400	B28	200x450
B29	120x400	B29	200x450
B30	120x400	B30	200x450
B31	120x400	B31	200x450
B32	120x400	B32	200x450
B33	120x400	B33	200x450
B34	120x400	B34	200x450
B35	120x400	B35	200x450
B36	120x400	B36	200x450
B37	120x400	B37	200x450
B38	120x400	B38	200x450
B39	120x400	B39	200x450
B40	120x400	B40	200x450
B41	120x400	B41	200x450
B42	120x400	B42	200x450
B43	120x400	B43	200x450
B44	120x400	B44	200x450
B45	120x400	B45	200x450
B46	120x400	B46	200x450
B47	120x400	B47	200x450
B48	120x400	B48	200x450
B49	120x400	B49	200x450
B50	120x400	B50	200x450
B51	120x400	B51	200x450
B52	120x400	B52	200x450
B53	120x400	B53	200x450
B54	120x400	B54	200x450
B55	120x400	B55	200x450
B56	120x400	B56	200x450
B57	120x400	B57	200x450
B58	120x400	B58	200x450
B59	120x400	B59	200x450
B60	120x400	B60	200x450
B61	120x400	B61	200x450
B62	120x400	B62	200x450
B63	120x400	B63	200x450
B64	120x400	B64	200x450
B65	120x400	B65	200x450
B66	120x400	B66	200x450
B67	120x400	B67	200x450
B68	120x400	B68	200x450
B69	120x400	B69	200x450
B70	120x400	B70	200x450
B71	120x400	B71	200x450
B72	120x400	B72	200x450
B73	120x400	B73	200x450
B74	120x400	B74	200x450
B75	120x400	B75	200x450
B76	120x400	B76	200x450
B77	120x400	B77	200x450
B78	120x400	B78	200x450
B79	120x400	B79	200x450
B80	120x400	B80	200x450
B81	120x400	B81	200x450
B82	120x400	B82	200x450
B83	120x400	B83	200x450
B84	120x400	B84	200x450
B85	120x400	B85	200x450
B86	120x400	B86	200x450
B87	120x400	B87	200x450
B88	120x400	B88	200x450
B89	120x400	B89	200x450
B90	120x400	B90	200x450
B91	120x400	B91	200x450
B92	120x400	B92	200x450
B93	120x400	B93	200x450
B94	120x400	B94	200x450
B95	120x400	B95	200x450
B96	120x400	B96	200x450
B97	120x400	B97	200x450
B98	120x400	B98	200x450
B99	120x400	B99	200x450
B100	120x400	B100	200x450

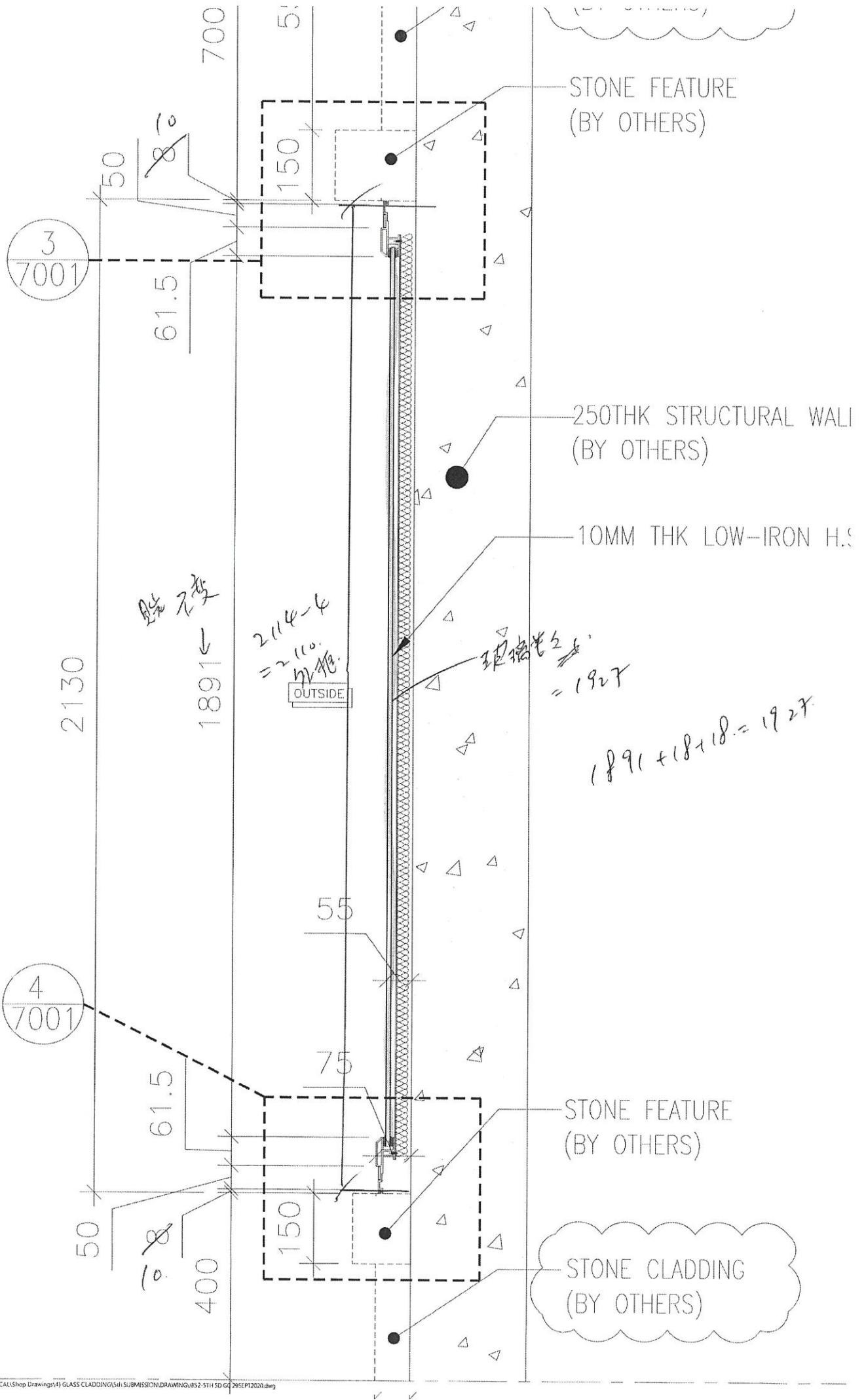
MARK	SIZE (3RD)	MARK	SIZE (3RD)
B16	120x400	B16	200x450
B17	120x400	B17	200x450
B18	120x400	B18	200x450
B19	120x400	B19	200x450
B20	120x400	B20	200x450
B21	120x400	B21	200x450
B22	120x400	B22	200x450
B23	120x400	B23	200x450
B24	120x400	B24	200x450
B25	120x400	B25	200x450
B26	120x400	B26	200x450
B27	120x400	B27	200x450
B28	120x400	B28	200x450
B29	120x400	B29	200x450
B30	120x400	B30	200x450
B31	120x400	B31	200x450
B32	120x400	B32	200x450
B33	120x400	B33	200x450
B34	120x400	B34	200x450
B35	120x400	B35	200x450
B36	120x400	B36	200x450
B37	120x400	B37	200x450
B38	120x400	B38	200x450
B39	120x400	B39	200x450
B40	120x400	B40	200x450
B41	120x400	B41	200x450
B42	120x400	B42	200x450
B43	120x400	B43	200x450
B44	120x400	B44	200x450
B45	120x400	B45	200x450
B46	120x400	B46	200x450
B47	120x400	B47	200x450
B48	120x400	B48	200x450
B49	120x400	B49	200x450
B50	120x400	B50	200x450
B51	120x400	B51	200x450
B52	120x400	B52	200x450
B53	120x400	B53	200x450
B54	120x400	B54	200x450
B55	120x400	B55	200x450
B56	120x400	B56	200x450
B57	120x400	B57	200x450
B58	120x400	B58	200x450
B59	120x400	B59	200x450
B60	120x400	B60	200x450
B61	120x400	B61	200x450
B62	120x400	B62	200x450
B63	120x400	B63	200x450
B64	120x400	B64	200x450
B65	120x400	B65	200x450
B66	120x400	B66	200x450
B67	120x400	B67	200x450
B68	120x400	B68	200x450
B69	120x400	B69	200x450
B70	120x400	B70	200x450
B71	120x400	B71	200x450
B72	120x400	B72	200x450
B73	120x400	B73	200x450
B74	120x400	B74	200x450
B75	120x400	B75	200x450
B76	120x400	B76	200x450
B77	120x400	B77	200x450
B78	120x400	B78	200x450
B79	120x400	B79	200x450
B80	120x400	B80	200x450
B81	120x400	B81	200x450
B82	120x400	B82	200x450
B83	120x400	B83	200x450
B84	120x400	B84	200x450
B85	120x400	B85	200x450
B86	120x400	B86	200x450
B87	120x400	B87	200x450
B88	120x400	B88	200x450
B89	120x400	B89	200x450
B90	120x400	B90	200x450
B91	120x400	B91	200x450
B92	120x400	B92	200x450
B93	120x400	B93	200x450
B94	120x400	B94	200x450
B95	120x400	B95	200x450
B96	120x400	B96	200x450
B97	120x400	B97	200x450
B98	120x400	B98	200x450
B99	120x400	B99	200x450
B100	120x400	B100	200x450

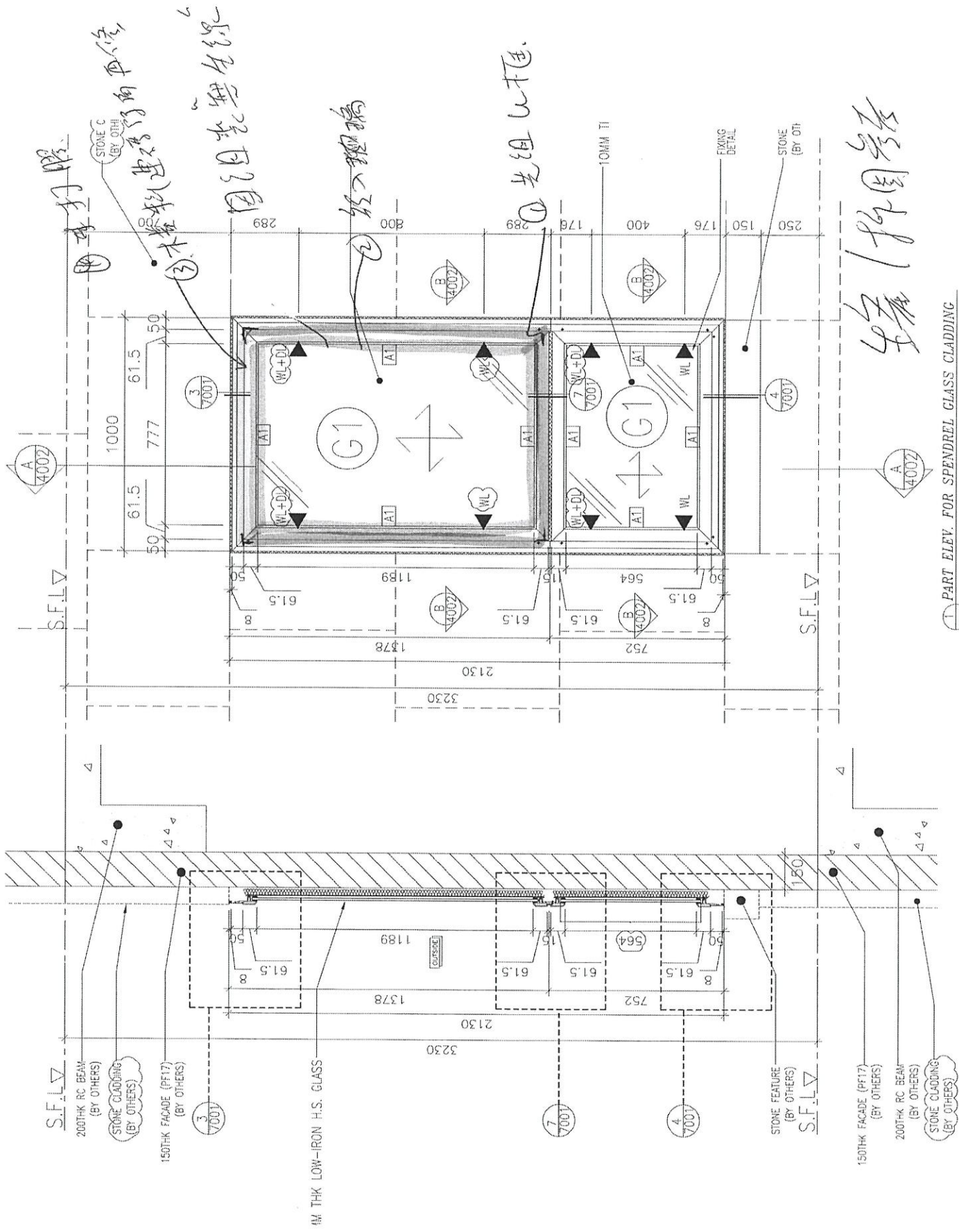


① PART PLAN FOR CLASS CLADDING  
② TOWER 3









石 (打) 膠

SECTION A-A  
PART ELEV. FOR SPENDREL GLASS CLADDING  
FOR 1/F TO 21/F (F. TO FL. #3230);

SECTION A-A