

工程指示 / 要求簡箋(E.I.)

工程指示編號：EI / 2784 / 20

修改版次：D

工程編號：J - 852

工程名稱：亞皆老街中電

工程項目：平台 百葉 大貨 (37 隻)

收件人：生統

發件人：Ant Yeung

日期：31/05/2021

要求提供 / 確認 事項：

- | | | |
|------------------------------------|-------------------------------------|-------------------------------|
| <input type="checkbox"/> 初步鋁料 B.M. | <input type="checkbox"/> 加工拆圖，然後生產 | <input type="checkbox"/> 尺寸表 |
| <input type="checkbox"/> 正式鋁料 B.M. | <input type="checkbox"/> 技術上資料 / 指示 | <input type="checkbox"/> 報價 |
| <input type="checkbox"/> 配件 B.M. | <input type="checkbox"/> 樣辦或貨品說明書 | <input type="checkbox"/> 分判合約 |
| <input type="checkbox"/> 其他：_____ | | |

內容：

D 版:部份百葉不用背板，現提供標示款式，請安排出貨

702B 百葉背板需要修改

**另放行之前暫停的百葉(9 款)，705 百葉仍然暫停，需要修改，627 百葉未提供拆圖生產
請按此放行生產 27 隻百葉 (501, 501e, 501f, 501g, 501h, 501j, 502b, 502c, 502d, 601, 601e, 601f, 601g,
601h, 601j, 602b, 602c, 602d, 701d, 701e, 701f, 701g, 701h, 701j, 702b, 702c, 702d)，送地盤**

百葉鋁摺件要用鋸齒型

請在 2021 / 06/05 前完成上列要求。

附：

以上項目為：

- 原合約工程包 原合約工程加 / 減賬 新工程報價

原因：-_____

分發東莞各部門：

- () 生產技術總監口連附件 () 技術部 口連附件 () 生產部 口連附件 () 機械設計部口連附件
() 採購部 口連附件 () 生產統籌部口連附件 *梅* () 小羅&清 口連附件
() 質檢部 口連附件 () 會計部 口連附件 () 報關組 口連附件 () 其他 _____ 口連附件

分發其他分判：

- (v) 水洪 口連附件

分發香港各部門：

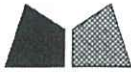
- () 行政部口連附件 () 會計部口連附件 () 統籌部口連附件 () 工程部地盤科文口連附件 *祥哥*
() 採購部口連附件 () QS 部 口連附件 () 維修部口連附件 () 其他 _____ 口連附件

傳遞編號：

發件人簽署：
Ant Yeung

HK *1197* / 21

項目經理簽署：
197



美特鋁質有限公司
MIDI Aluminium Fabricator Ltd.

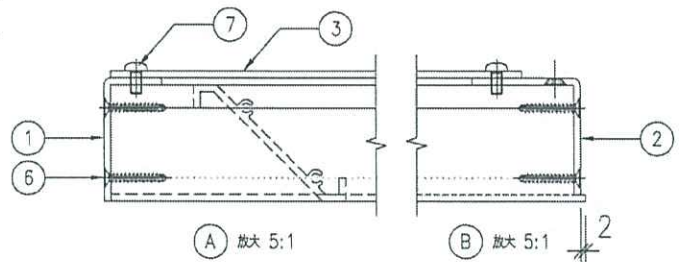
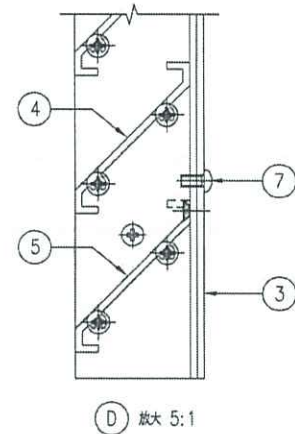
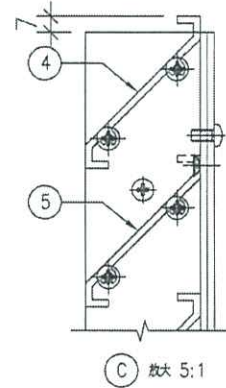
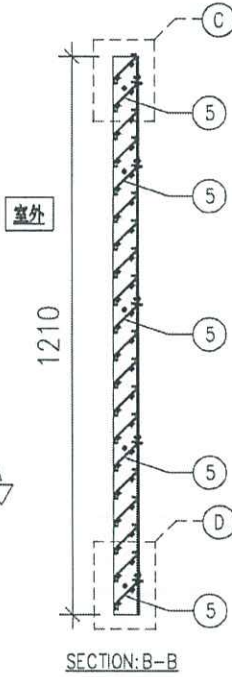
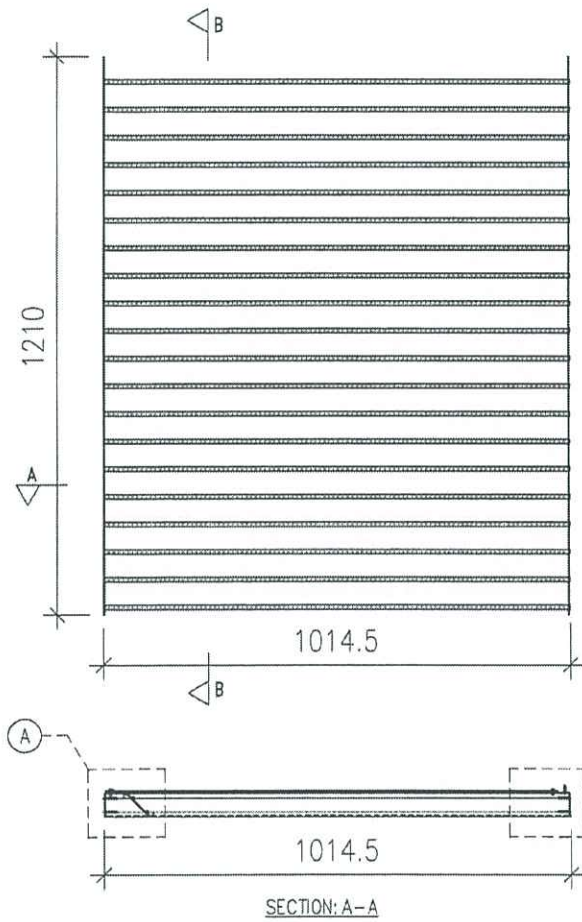
工程號 J852 地盤 亞皆老街

送工地

組裝圖

序號	百葉玉編號	數量	使用位置	樓層
01	502b-UN02	1	AL-502b	LG2
02	502c-UN02	1	AL-502c	LG2
03	502d-UN02	1	AL-502d	LG2
04	602b-UN02	1	AL-602b	LG3
05	602c-UN02	1	AL-602c	LG3
06	602d-UN02	1	AL-602d	LG3
07	702b-UN02	1	AL-702b	LG4
08	702c-UN02	1	AL-702c	LG4
09	702d-UN02	1	AL-702d	LG4
合計:		9		

702b-UN02此百葉待修改者
其他百葉沒有修改
請查排裝



序號	物料編號/名稱	數量	備註
1	AP1-01-2	1	單帽數量
2	AP1-03-2	1	單帽數量
3	AP1-18-2	1	單帽數量
4	AL2B-04	15	單帽數量
5	AL2B-06	5	單帽數量
6	#10x25平頭螺絲	80	單帽數量
7	M5X10蓋頭螺絲	10	單帽數量

名稱	百葉玉組裝圖	制圖	LHR	2020.11.18	修改	-
材料	-	復核	-	-	日期	-
顏色	UCT806812XL-3	批准			圖號	J852-LVA-UN2-22



美特鋁質有限公司
MIDI Aluminium Fabricator Ltd.

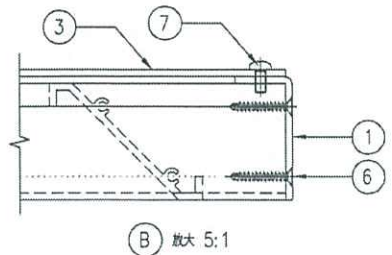
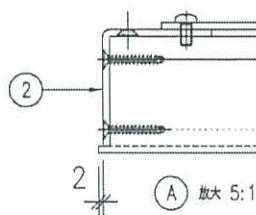
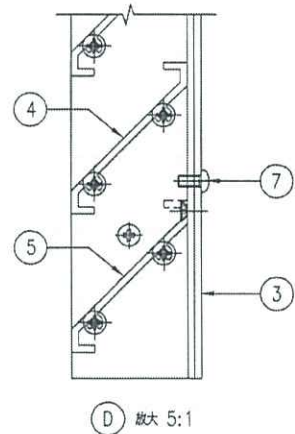
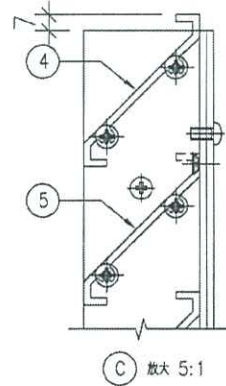
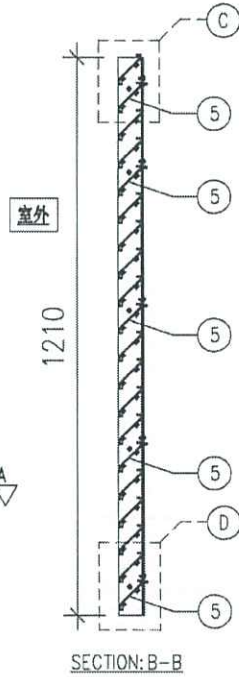
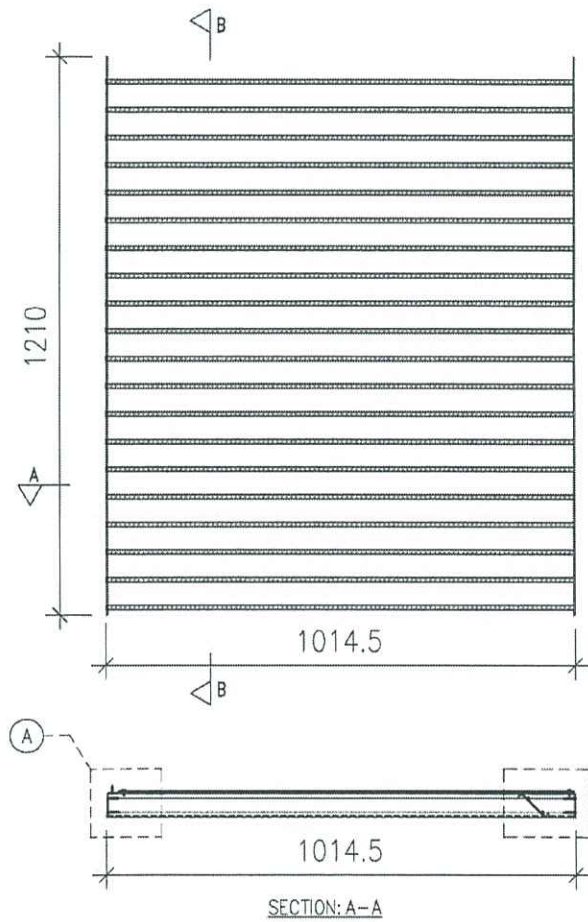
工程號	J852	地盤	亞皆老街
-----	------	----	------

送工地

組裝圖

序號	百葉玉編號	數量	使用位置	樓層
01	502b-UN04	1	AL-502b	LG2
02	502c-UN04	1	AL-502c	LG2
03	502d-UN04	1	AL-502d	LG2
04	602b-UN04	1	AL-602b	LG3
05	602c-UN04	1	AL-602c	LG3
06	602d-UN04	1	AL-602d	LG3
07	702b-UN04	1	AL-702b	LG4
08	702c-UN04	1	AL-702c	LG4
09	702d-UN04	1	AL-702d	LG4
合計:		9		

702b-UN04
此百葉待修改
其他百葉沒有修改
請方材料出單



序號	物料編號/名稱	數量	備註
1	AP1-02-2	1	單個數量
2	AP1-04-2	1	單個數量
3	AP1-18-2	1	單個數量
4	AL28-05	15	單個數量
5	AL28-07	5	單個數量
6	#10x25平頭螺絲	80	單個數量
7	M5X10盤頭螺絲	10	單個數量

名稱	百葉玉組裝圖	制圖	LHR	2020.11.18	修改	-
材料	-	復核	-	-	日期	-
顏色	UCT806812XL-3	批准			圖號	J852-LVA-UN2-24



美特鋁質 有限公司
MIDI Aluminium Fabricator Ltd.

工程號 J852 地點 亞答老街

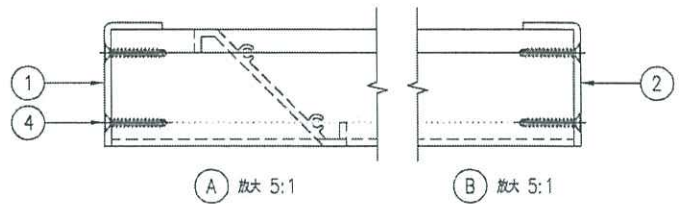
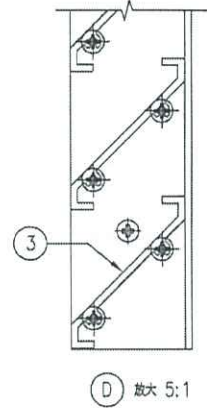
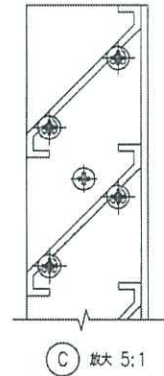
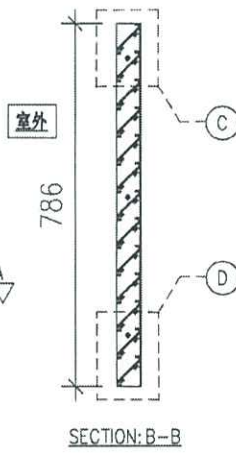
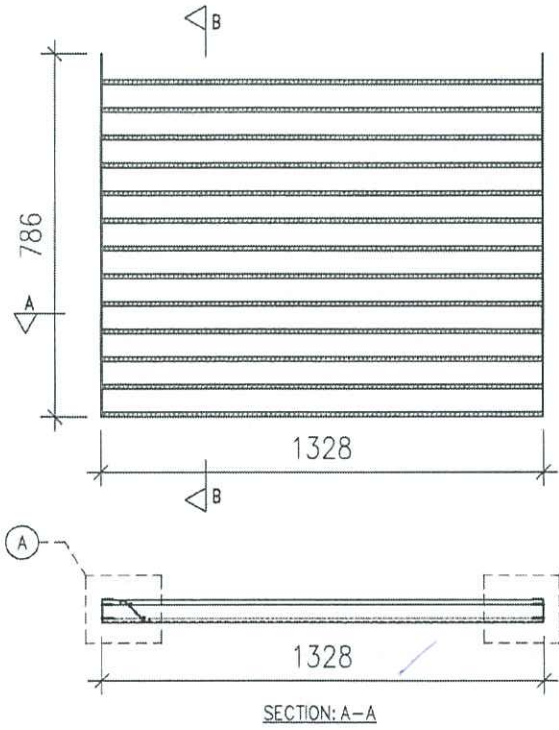
暫停

序號	百葉玉編號	數量	使用位置	樓層
01	503-UN01	1	AL-503	LG2
02	503a-UN01	1	AL-503a	LG2
合計:		2		

送工地

組裝圖

放行



免省板

序號	物料編號/名稱	數量	備註
1	AP1-05-1	1	單樞數量
2	AP1-06-1	1	單樞數量
3	AL28-02	13	單樞數量
4	#10x25平頭螺絲	52	單樞數量

名稱	百葉玉組裝圖	制圖	LHR	2020.11.18	修改	-	
材料	-	復核	-	-	日期	-	
顏色	UCT806812XL-3	批准			圖號	J852-LVA-UN2-25	



美特鋁質有限公司
MIDI Aluminium Fabricator Ltd.

工程號 J852 地盤 亞皆老街

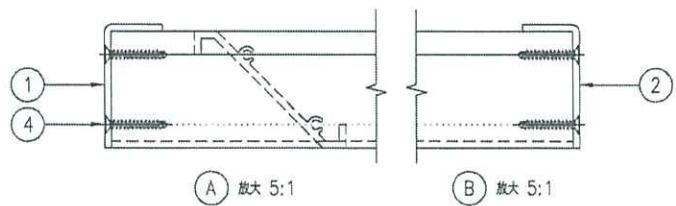
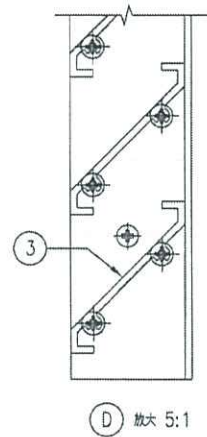
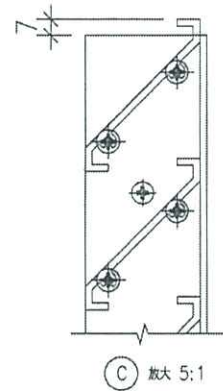
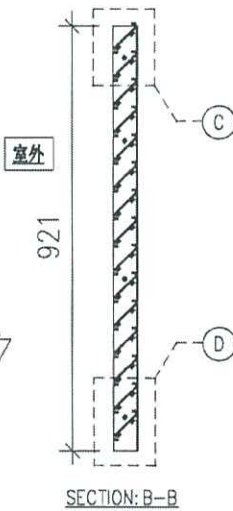
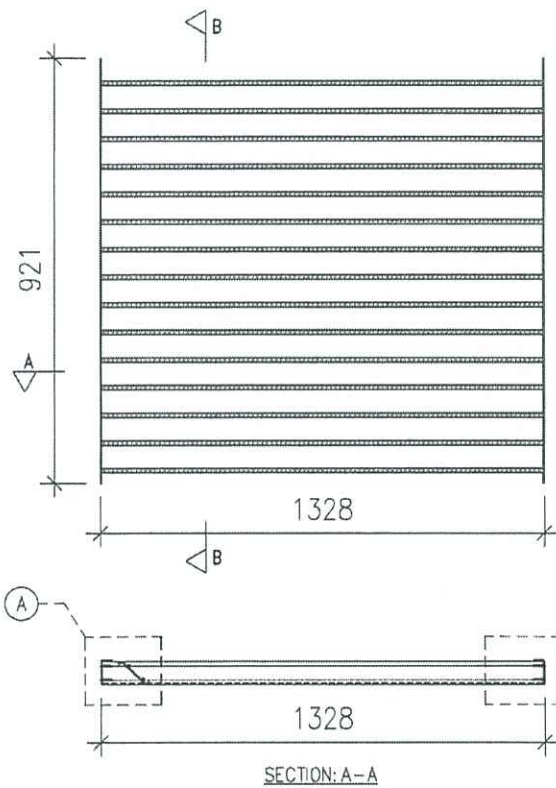
~~暫停~~

序號	百葉玉編號	數量	使用位置	樓層
01	503-UN02	1	AL-503	LG2
02	503a-UN02	1	AL-503a	LG2
合計:		2		

送工地

組裝圖

放行



無齊板

序號	物料編號/名稱	數量	備註
1	AP1-05-2	1	單帽數量
2	AP1-06-2	1	單帽數量
3	AL28-02	15	單帽數量
4	#10x25 平頭螺絲	60	單帽數量

名稱	百葉玉組裝圖	制圖	LHR	2020.11.18	修改	-	
材料	-	復核	-	-	日期	-	
顏色	UCT806812XL-3	批准			圖號	J852-LVA-UN2-26	



美特鋁質有限公司
MIDI Aluminium Fabricator Ltd.

工程號 J852 地盤 亞皆老街

暫停

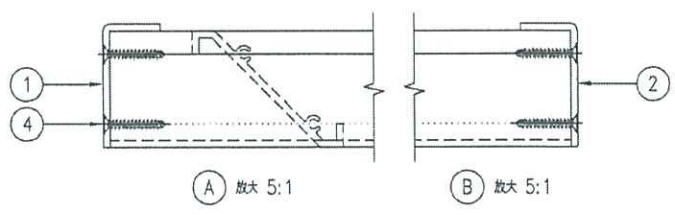
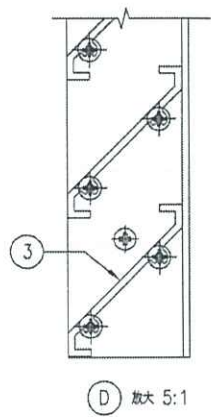
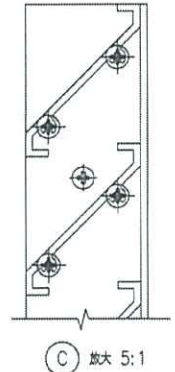
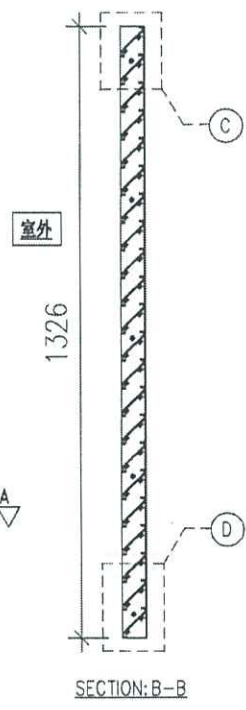
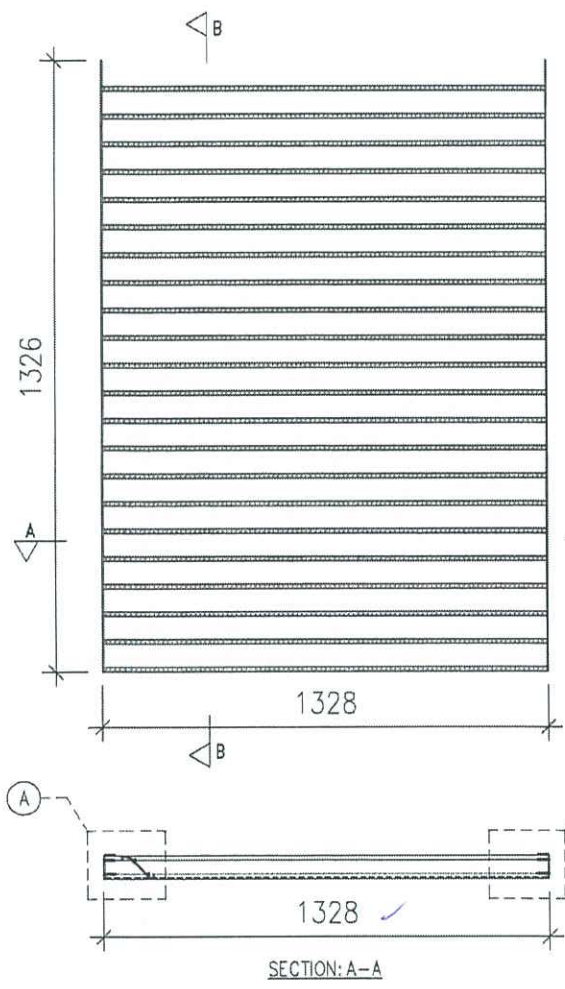
修改

序號	百葉玉編號	數量	使用位置	樓層
01	603-UN01	1	AL-603	LG3
02	603a-UN01	1	AL-603a	LG3
03	703-UN01	1	AL-703	LG4
04	703a-UN01	1	AL-703a	LG4
合計:		4		

送工地

組裝圖

無指板
放行



序號	物料編號/名稱	數量	備註
1	AP1-01-1	1	單幅數量
2	AP1-02-1	1	單幅數量
3	AL28-02	22	單幅數量
4	#10x25平頭螺絲	88	單幅數量

名稱	百葉玉組裝圖	制圖	LHR	2020.11.18	修改	-
材料	-	復核	-	-	日期	-
顏色	UCT806812XL-3	批准			圖號	J852-LVA-UN2-27



美特鋁質有限公司
MIDI Aluminium Fabricator Ltd.

工程號 J852 地盤 亞皆老街

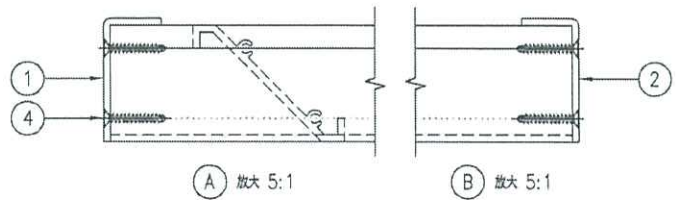
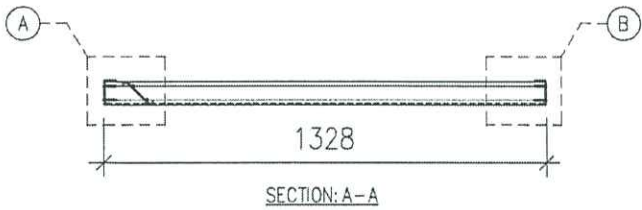
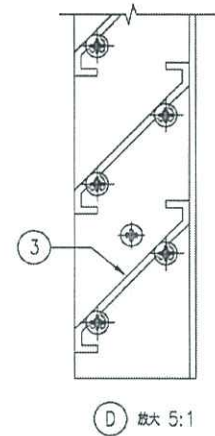
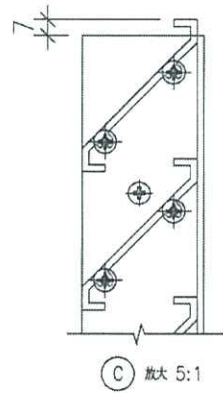
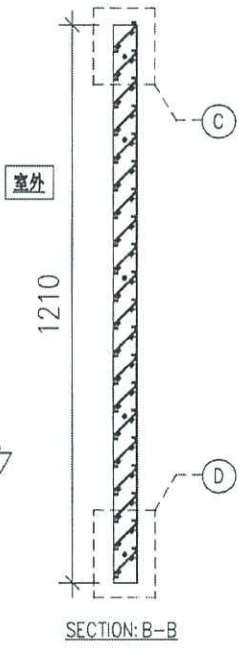
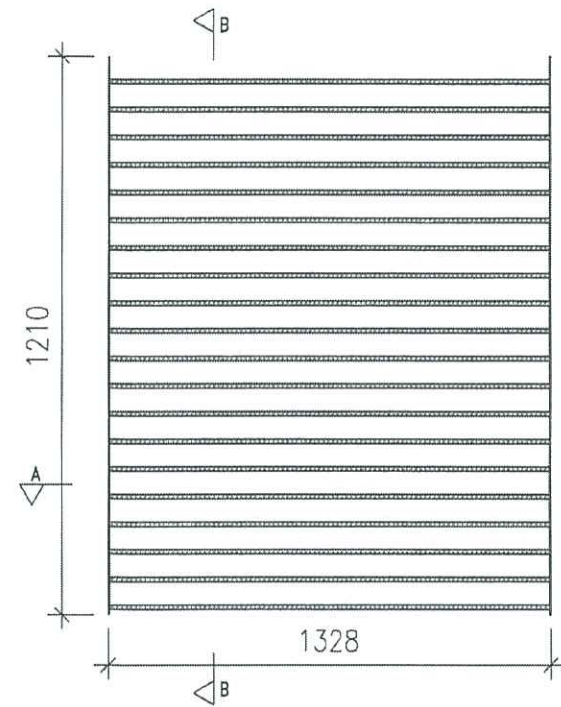
暫停
大改

序號	百葉玉編號	數量	使用位置	樓層
01	603-UN02	1	AL-603	LG3
02	603a-UN02	1	AL-603a	LG3
03	703-UN02	1	AL-703	LG4
04	703a-UN02	1	AL-703a	LG4
合計:		4		

送工地

組裝圖

無背板
故行



序號	物料編號/名稱	數量	備註
1	AP1-01-2	1	單幅數量
2	AP1-02-2	1	單幅數量
3	AL28-02	20	單幅數量
4	#10x25平頭螺絲	80	單幅數量

名稱	百葉玉組裝圖	制圖	LHR	2020.11.18	修改	-	
材料	-	復核	-	-	日期	-	
顏色	UCT806812XL-3	批准			圖號	J852-LVA-UN2-28	



美特鋁質有限公司
MIDI Aluminium Fabricator Ltd.

工程號

J852

地盤

亞皆老街

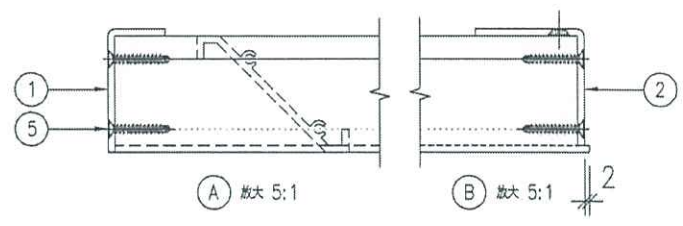
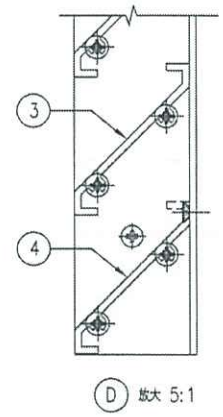
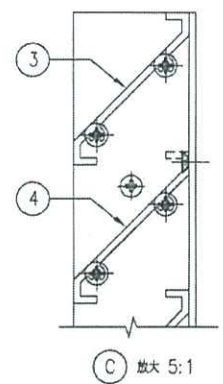
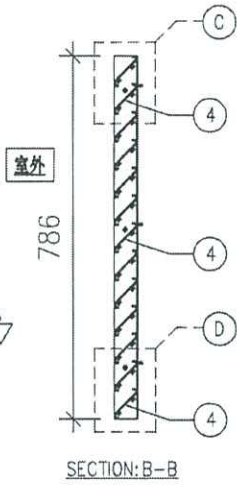
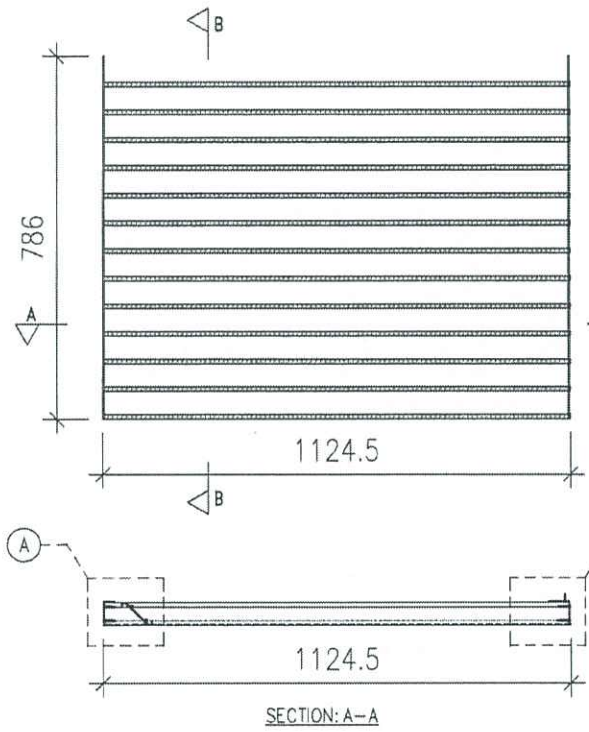
暫停

序號	百葉玉編號	數量	使用位置	樓層
01	504-UN01	1	AL-504	LG2
合計:		1		

送工地

組裝圖

放行



五金板

序號	物料編號/名稱	數量	備註
1	AP1-05-1	1	單檔數量
2	AP1-07-1	1	單檔數量
3	AL28-08	10	單檔數量
4	AL28-10	3	單檔數量
5	#10x25平頭螺絲	52	單檔數量

名稱	百葉玉組裝圖	制圖	LHR	2020.11.18	修改	-	
材料	-	復核	-	-	日期	-	
顏色	UCT806812XL-3	批准			圖號	J852-LVA-UN2-29	



美特鋁質有限公司
MIDI Aluminium Fabricator Ltd.

工程號 J852 地盤 亞答老街

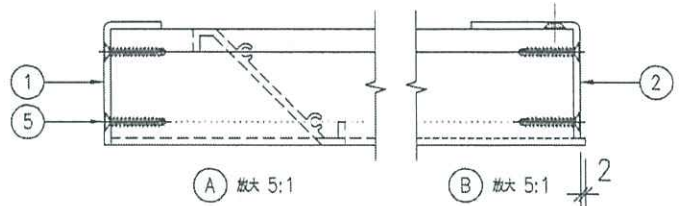
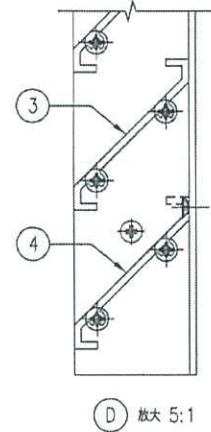
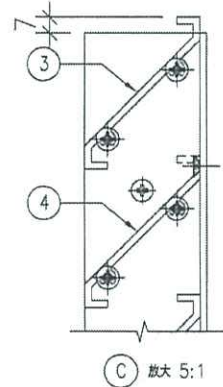
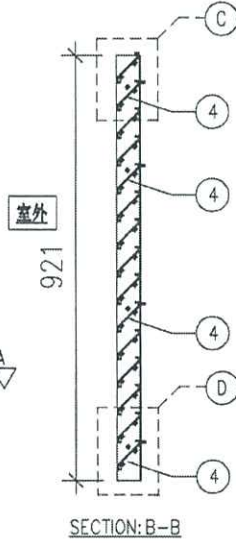
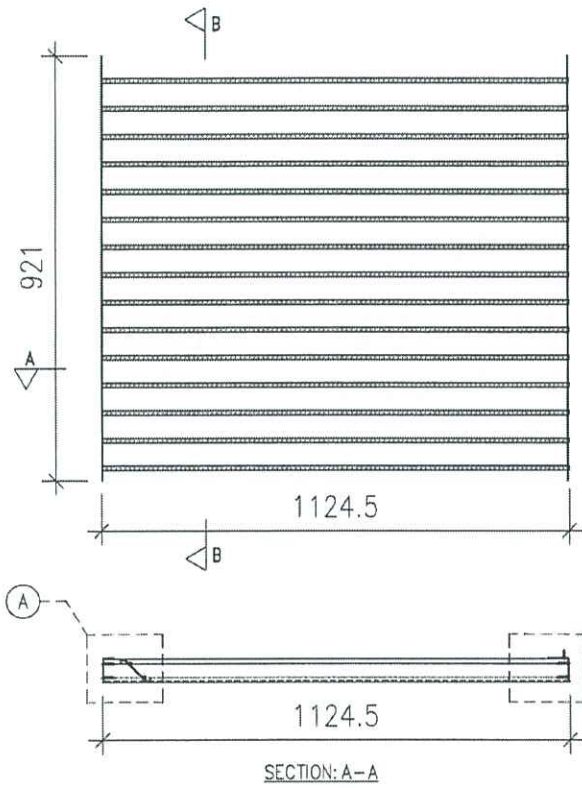
序號	百葉玉編號	數量	使用位置	樓層
01	504-UN02	1	AL-504	LG2
合計:		1		

暫停

放行

送工地

組裝圖



序號	物料編號/名稱	數量	備註
1	AP1-05-2	1	單幅數量
2	AP1-07-2	1	單幅數量
3	AL28-08	11	單幅數量
4	AL28-10	4	單幅數量
5	#10x25平頭螺絲	60	單幅數量

名稱	百葉玉組裝圖	制圖	LHR	2020.11.18	修改	-
材料	-	復核	-	-	日期	-
顏色	UCT806812XL-3	批准			圖號	J852-LVA-UN2-30



美特鋁質有限公司
MIDI Aluminium Fabricator Ltd.

工程號

J852

地盤

亞皆老街

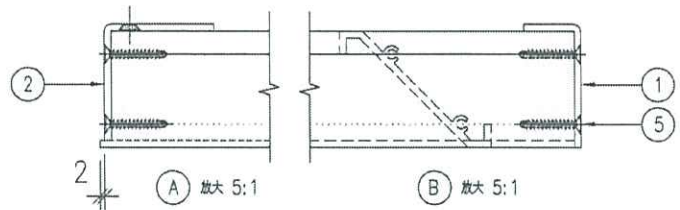
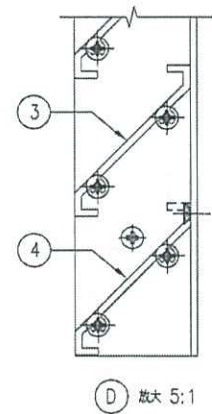
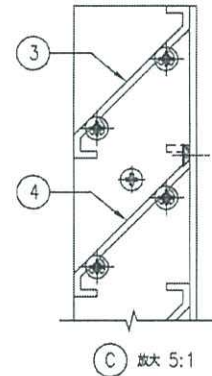
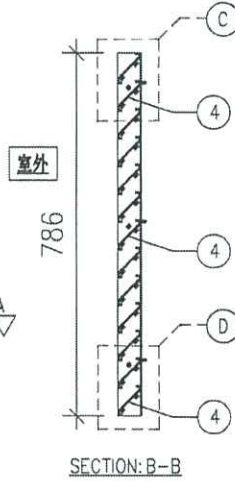
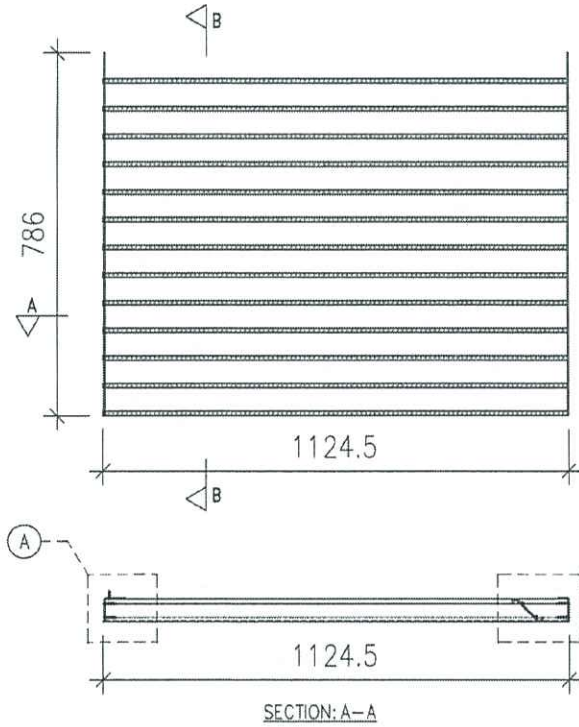
暫停

序號	百葉玉編號	數量	使用位置	樓層
01	504-UN03	1	AL-504	LG2
合計:		1		

無指拍
放行



組裝圖



序號	物料編號/名稱	數量	備註
1	AP1-06-1	1	單幅數量
2	AP1-08-1	1	單幅數量
3	AL28-09	10	單幅數量
4	AL28-11	3	單幅數量
5	#10x25平頭螺絲	52	單幅數量

名稱	百葉玉組裝圖	制圖	LHR	2020.11.18	修改	-
材料	-	復核	-	-	日期	-
顏色	UCT806812XL-3	批准			圖號	J852-LVA-UN2-31



美特鋁質有限公司
MIDI Aluminium Fabricator Ltd.

工程號 J852 地盤 亞答老街

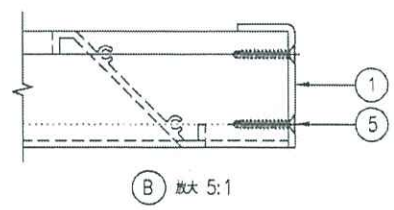
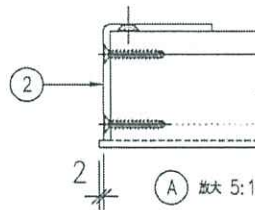
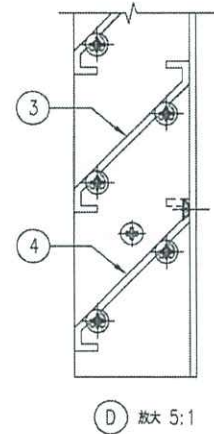
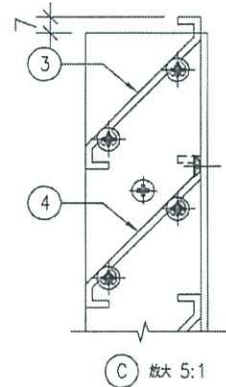
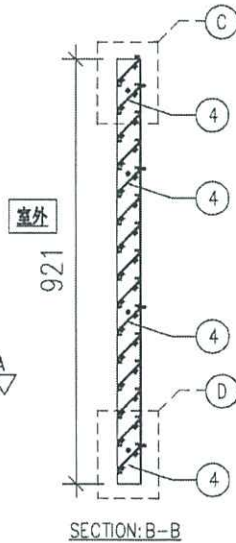
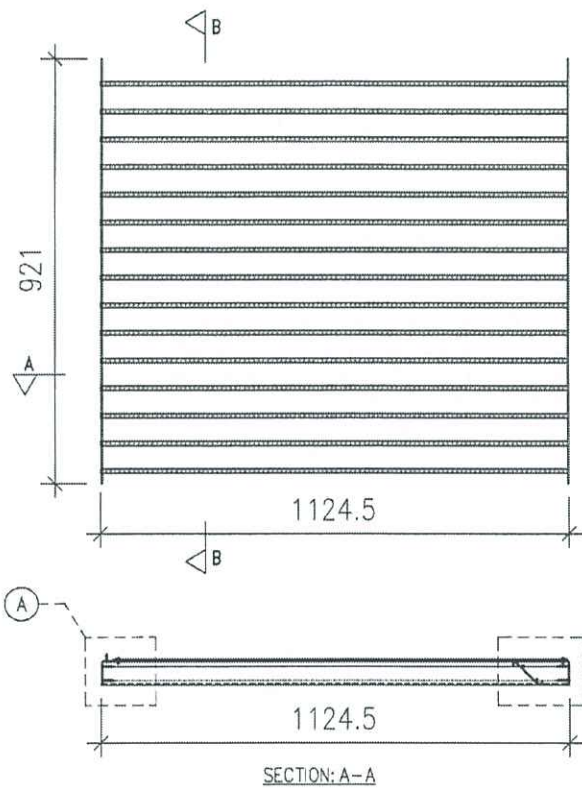
送工地

組裝圖

暫停 *

無背板
放行

序號	百葉玉編號	數量	使用位置	樓層
01	504-UN04	1	AL-504	LG2
合計:		1		



序號	物料編號/名稱	數量	備註
1	AP1-06-2	1	單幅數量
2	AP1-08-2	1	單幅數量
3	AL28-09	11	單幅數量
4	AL28-11	4	單幅數量
5	#10x25平頭螺絲	60	單幅數量

名稱	百葉玉組裝圖	制圖	LHR	2020.11.18	修改	-	
材料	-	復核	-	-	日期	-	
顏色	UCT806812XL-3	批准			圖號	J852-LVA-UN2-32	



美特鋁質有限公司
MIDI Aluminium Fabricator Ltd.

工程號

J852

地盤

亞皆老街

送工地

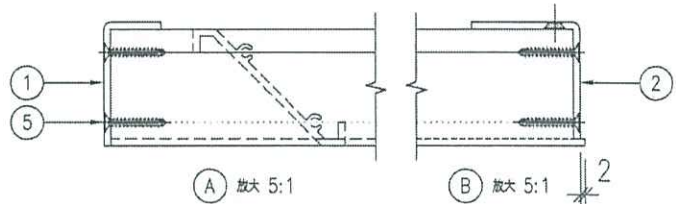
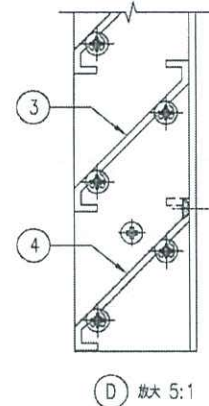
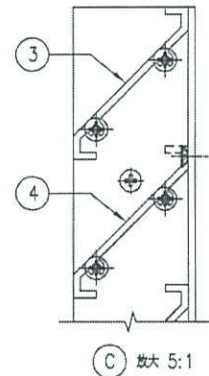
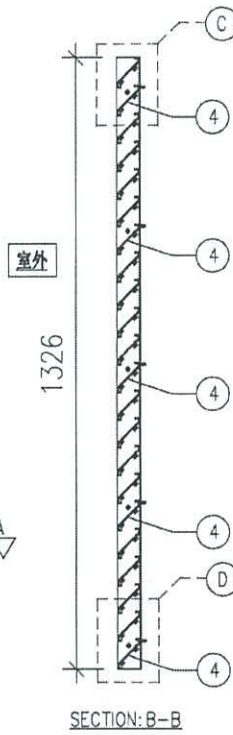
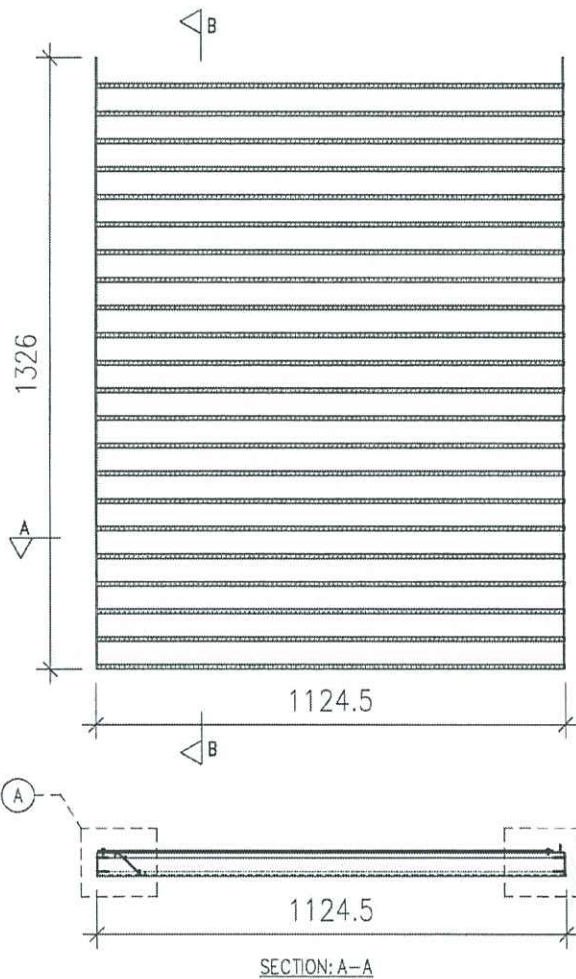
組裝圖

特快

✕

序號	百葉玉編號	數量	使用位置	樓層
01	604-UN01	1	AL-604	LG3
02	704-UN01	1	AL-704	LG4
合計:		2		

放行
無常故



序號	物料編號/名稱	數量	備註
1	AP1-01-1	1	單幅數量
2	AP1-03-3	1	單幅數量
3	AL2B-08	17	單幅數量
4	AL2B-10	5	單幅數量
5	#10x25平頭螺絲	88	單幅數量

名稱	百葉玉組裝圖	制圖	LHR	2020.11.18	修改	-	
材料	-	復核	-	-	日期	-	
顏色	UCT806812XL-3	批准			圖號	J852-LVA-UN2-33	



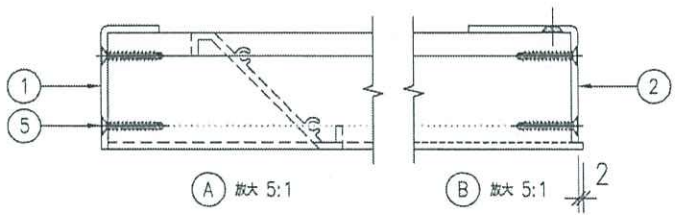
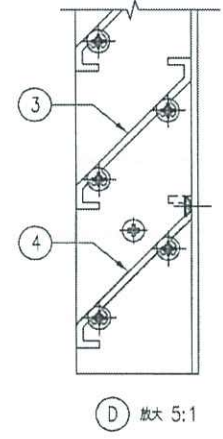
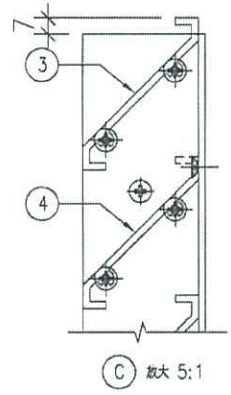
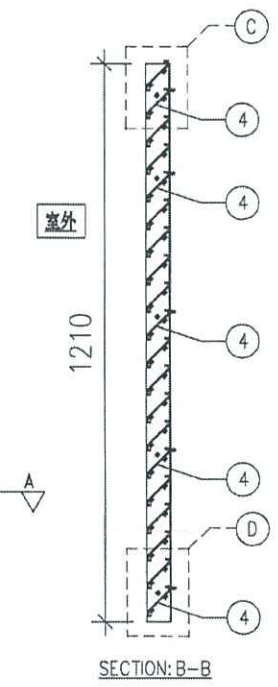
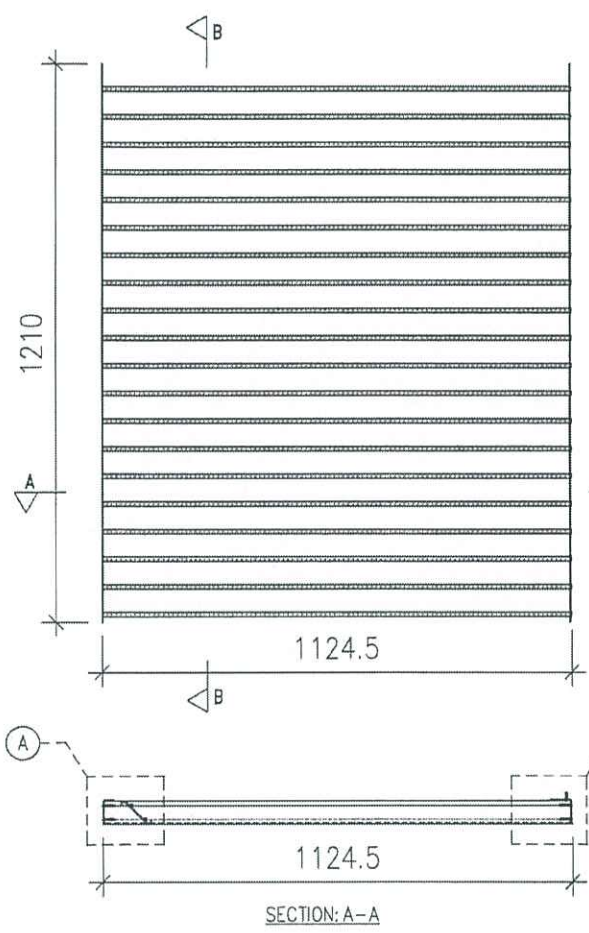
美特鋁質有限公司
MIDI Aluminium Fabricator Ltd.

工程號 J852 地盤 亞答老街

送工地 組裝圖

暫停
放行
無背板

序號	百葉玉編號	數量	使用位置	樓層
01	604-UN02	1	AL-604	LG3
02	704-UN02	1	AL-704	LG4
合計:		2		



序號	物料編號/名稱	數量	備註
1	AP1-01-2	1	單幅數量
2	AP1-03-4	1	單幅數量
3	AL28-08	15	單幅數量
4	AL28-10	5	單幅數量
5	#10x25平頭螺絲	80	單幅數量

名稱	百葉玉組裝圖	制圖	LHR	2020.11.18	修改	-
材料	-	復核	-	-	日期	-
顏色	UCT806812XL-3	批准			圖號	J852-LVA-UN2-34



美特鋁質有限公司
MIDI Aluminium Fabricator Ltd.

工程號 J852 地盤 亞答老街

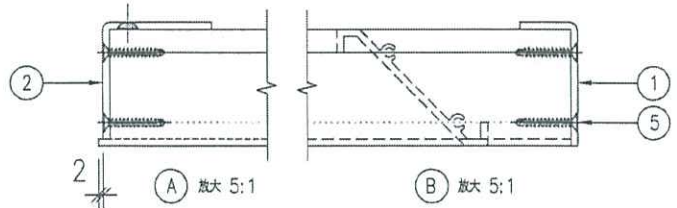
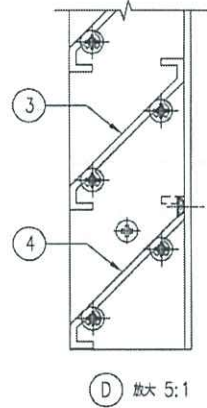
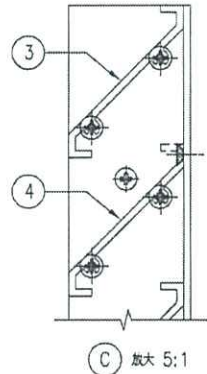
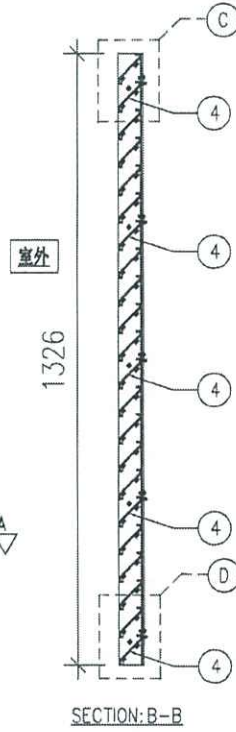
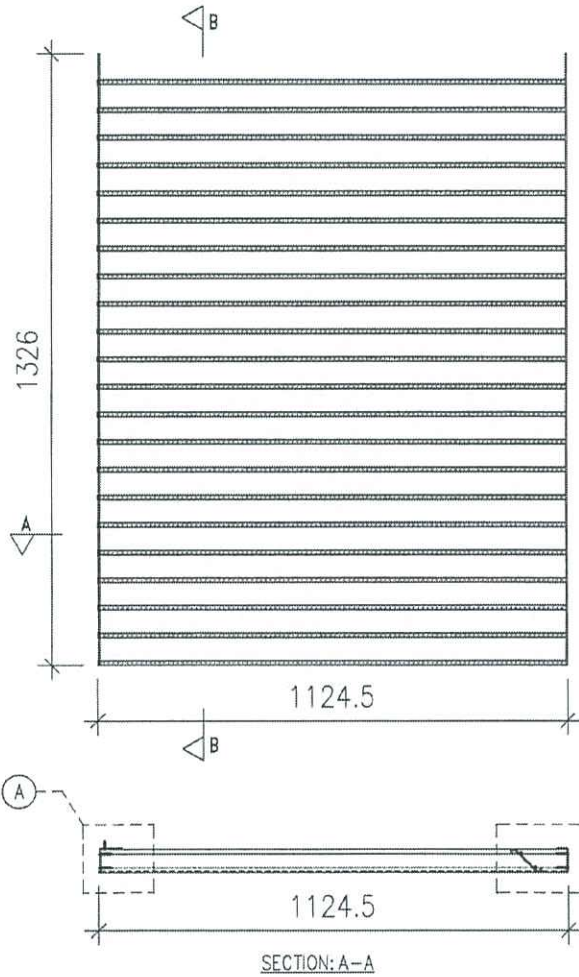
暫停

序號	百葉玉編號	數量	使用位置	樓層
01	604-UN03	1	AL-604	LG3
02	704-UN03	1	AL-704	LG4
合計:		2		

送工地

組裝圖

板行
吊帶板



序號	物料編號/名稱	數量	備註
1	AP1-02-1	1	單帽數量
2	AP1-04-3	1	單帽數量
3	AL28-09	17	單帽數量
4	AL28-11	5	單帽數量
5	#10x25平頭螺絲	88	單帽數量

名稱	百葉玉組裝圖	制圖	LHR	2020.11.18	修改	-
材料	-	復核	-	-	日期	-
顏色	UCT806812XL-3	批准			圖號	J852-LVA-UN2-35



美特鋁質有限公司
MIDI Aluminium Fabricator Ltd.

工程號 J852 地盤 亞皆老街

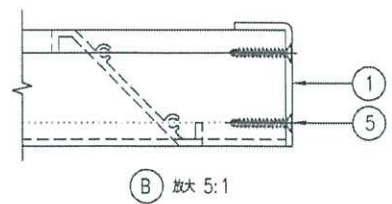
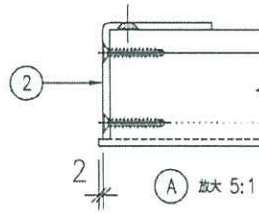
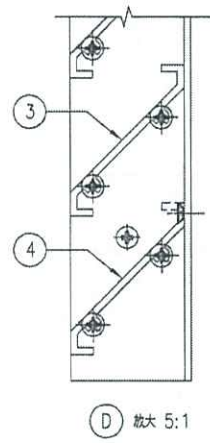
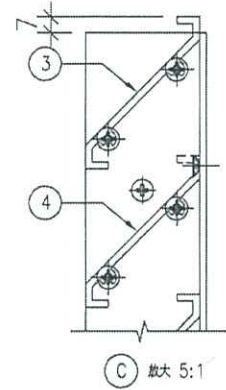
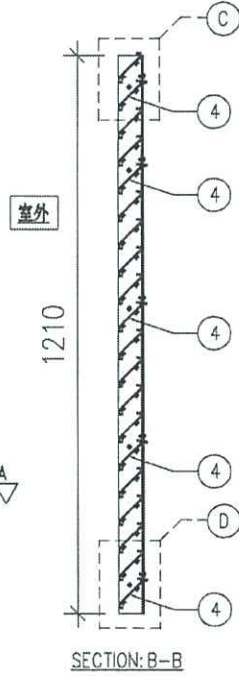
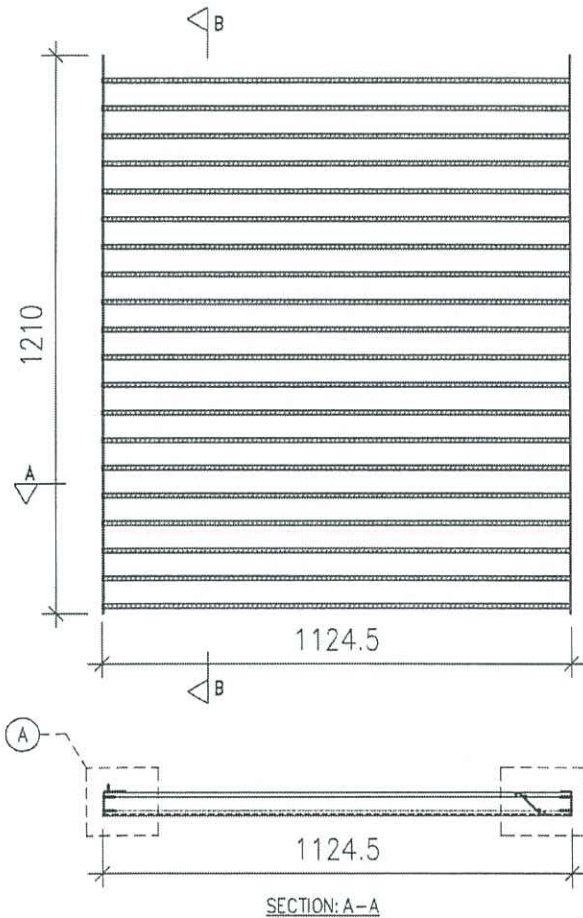
暫停

序號	百葉玉編號	數量	使用位置	樓層
01	604-UN04	1	AL-604	LG3
02	704-UN04	1	AL-704	LG4
合計:		2		

送工地

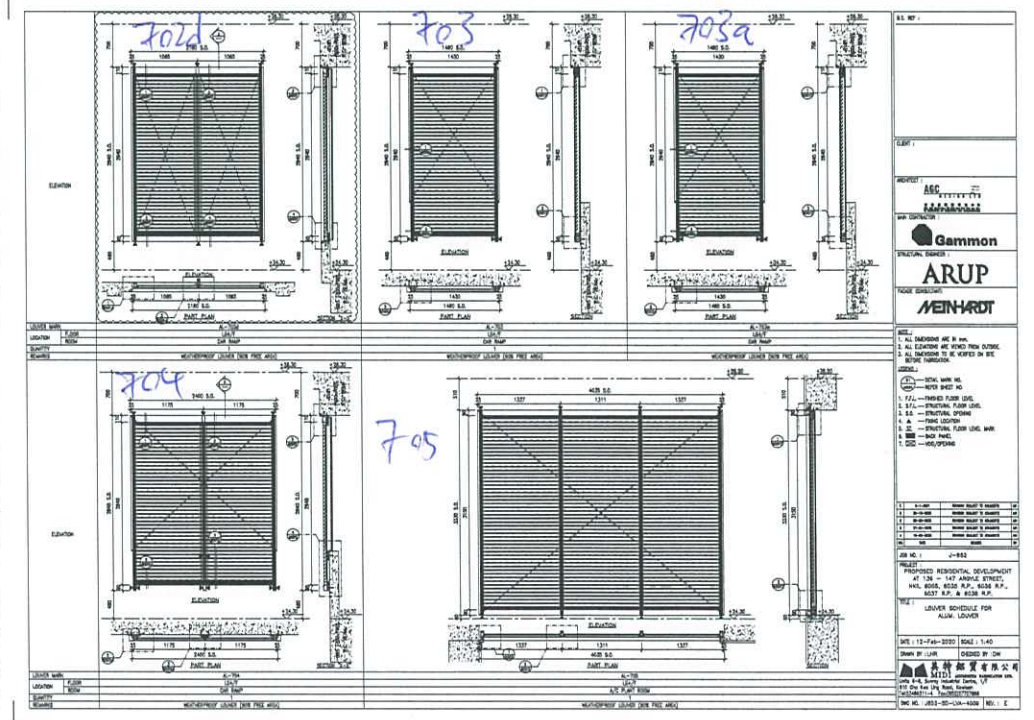
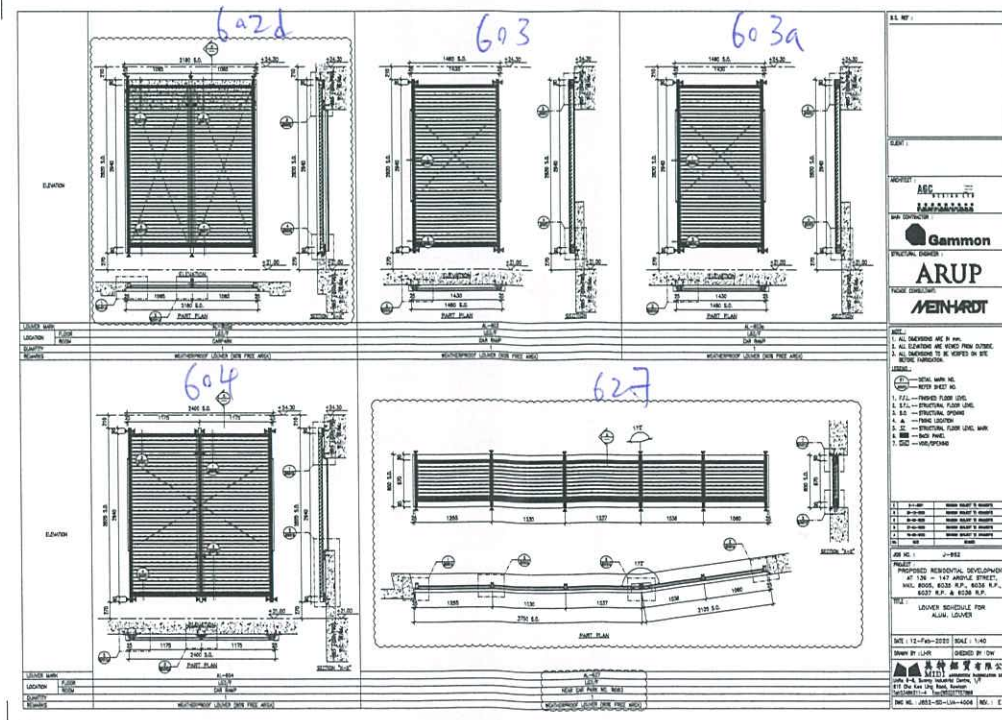
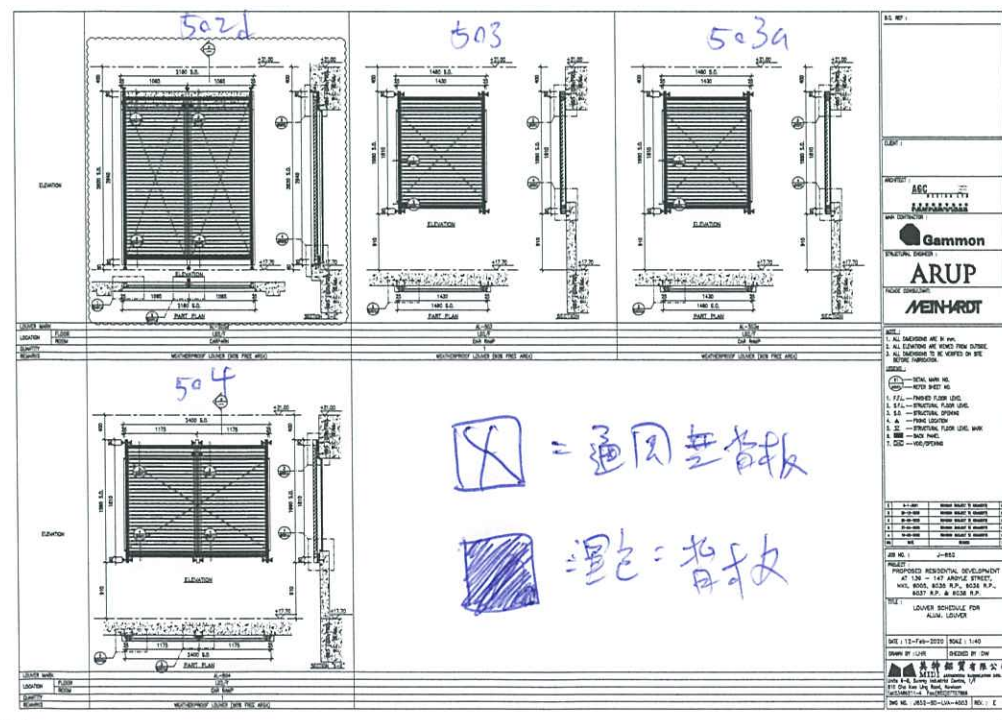
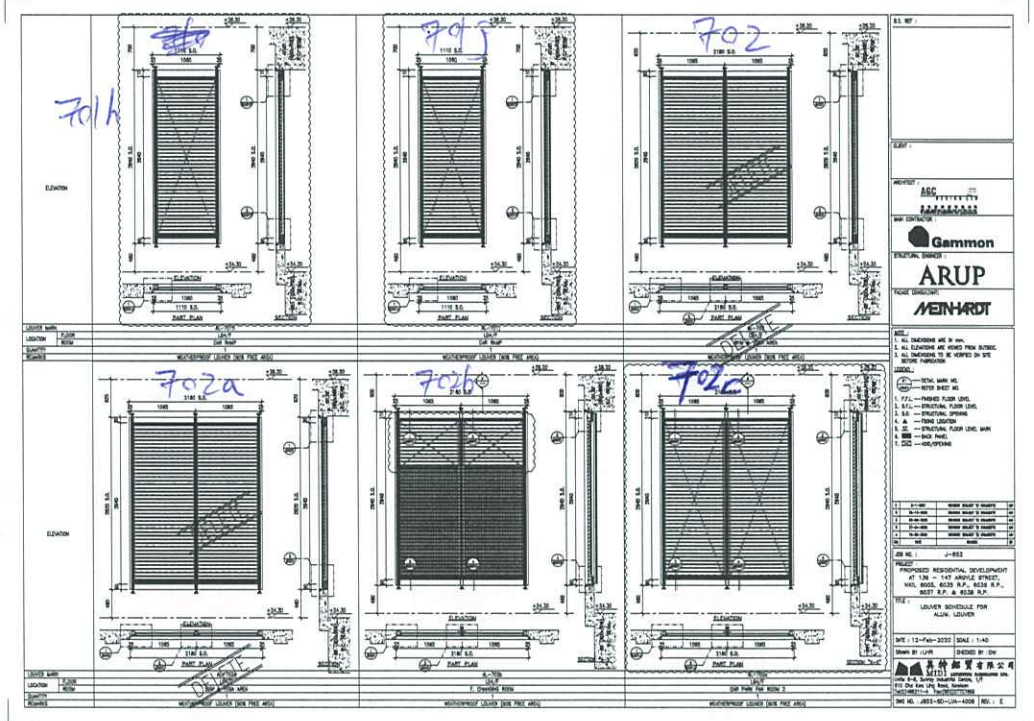
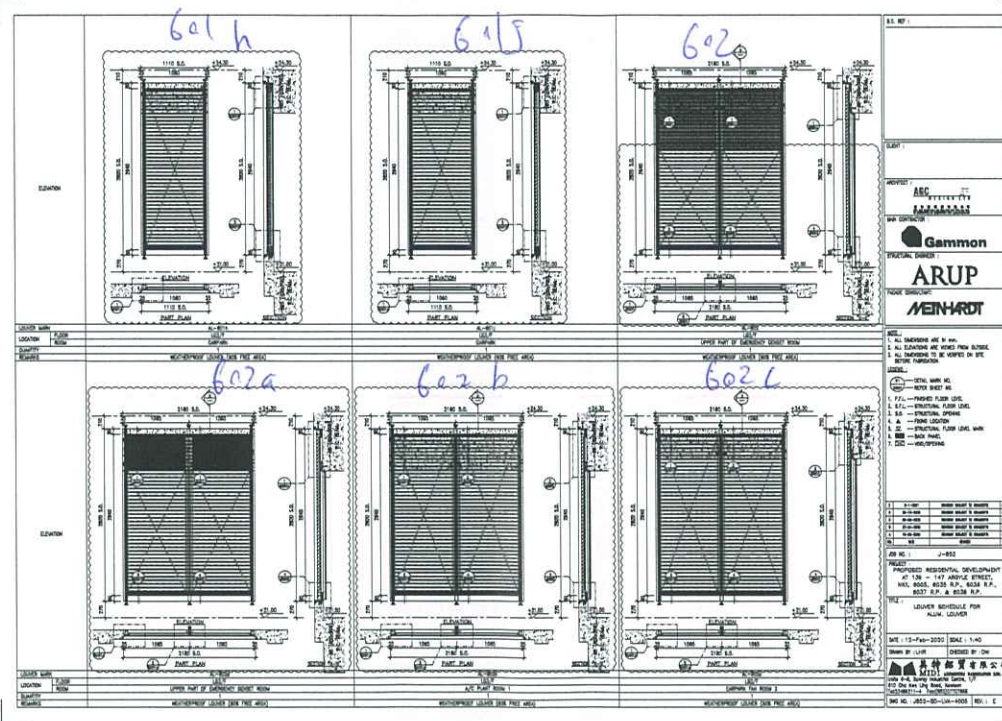
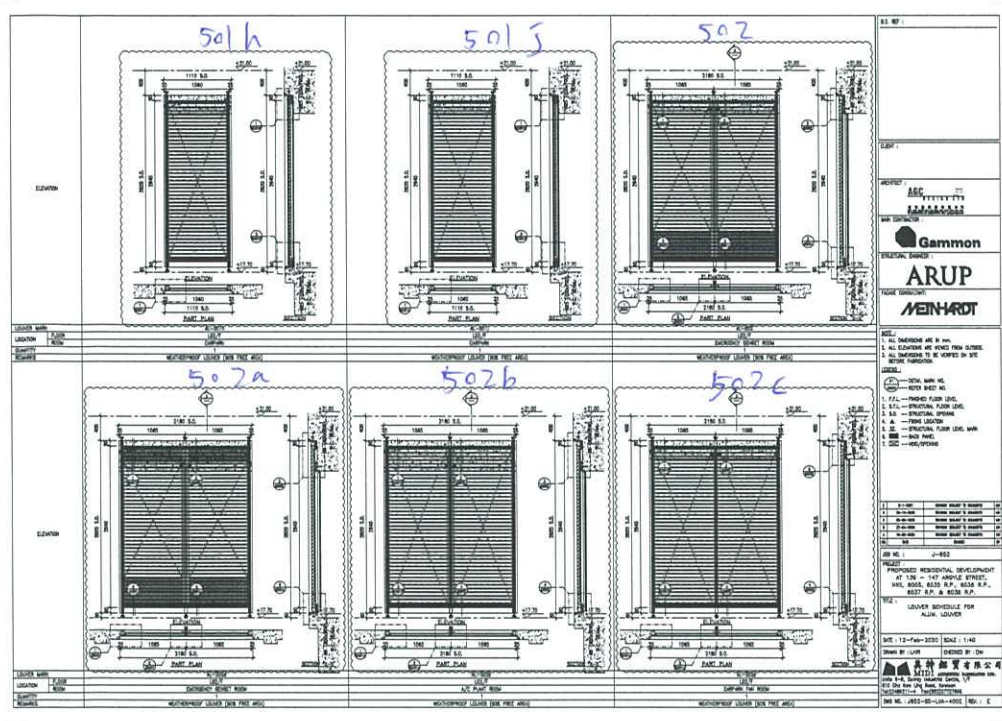
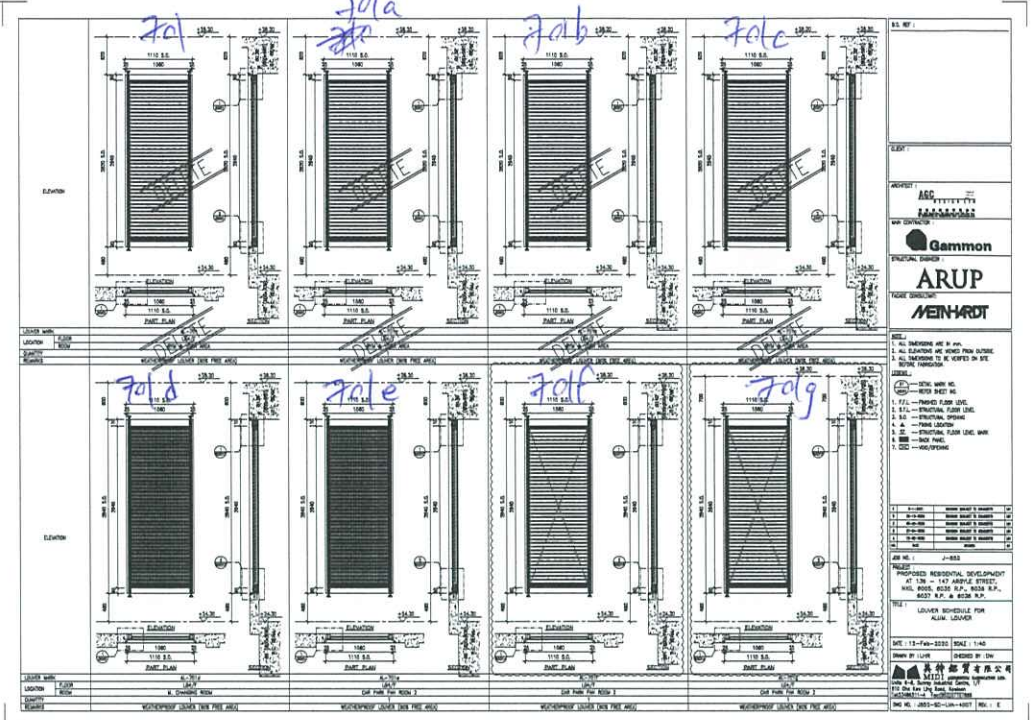
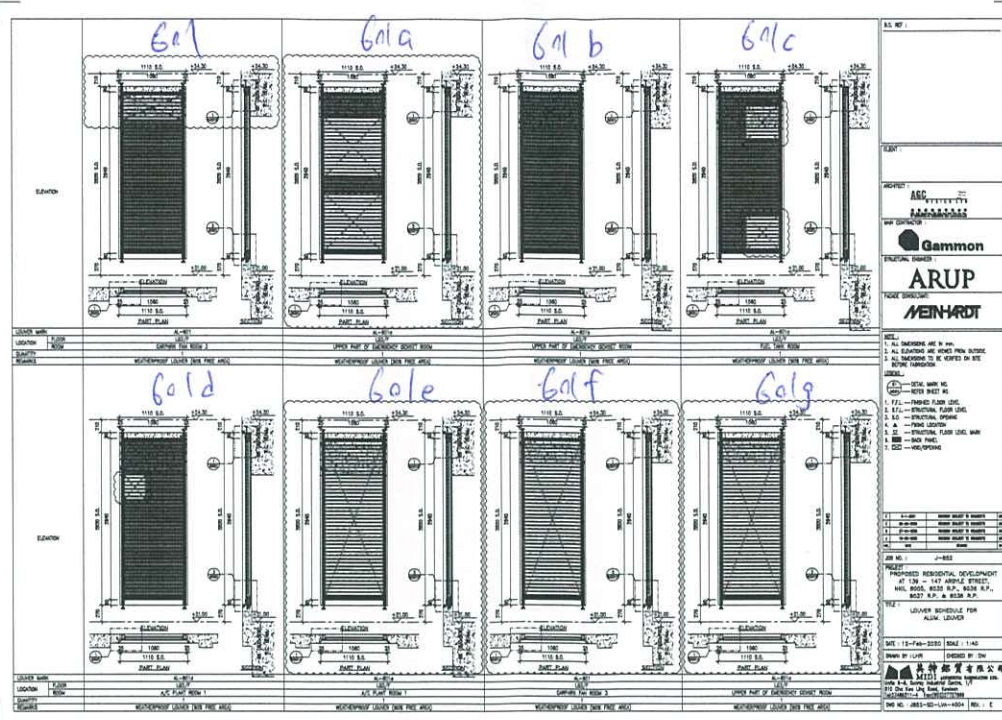
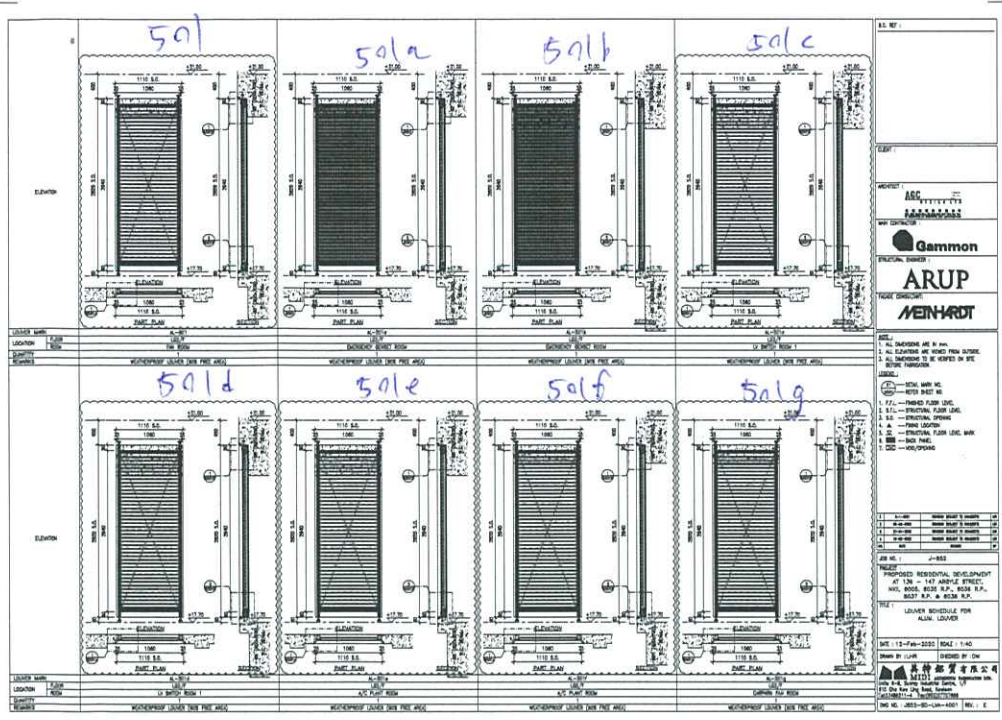
組裝圖

放行
無指板



序號	物料編號/名稱	數量	備註
1	AP1-02-2	1	單幅數量
2	AP1-04-4	1	單幅數量
3	AL28-09	15	單幅數量
4	AL28-11	5	單幅數量
5	#10x25平頭螺絲	80	單幅數量

名稱	百葉玉組裝圖	制圖	LHR	2020.11.18	修改	-
材料	-	復核	-	-	日期	-
顏色	UCT806812XL-3	批准			圖號	J852-LVA-UN2-36



2021.5.31

~~暫停~~



45-6-12 = (27)

X	X	X
601	602	603a
501	502	503a

a

X	X	X
601	602a	603c
501	502a	503c

b

701	701b	701c
601	601b	601c
501	501b	501c

d

701	702c	701g
601	602c	601g
501	502c	501g

f

701h	702d	701j
601	602d	601j
501	502d	501j

h

(9)

703	704	703a
603	604	603a
503	504	503a

~~暫停~~

705

暫停

627

輔助圖

暫停