

工程指示 / 要求簡箋(E.I.)

工程指示編號：EI / 2740 / 20

修改版次：D

工程編號：J - 852

工程名稱：亞皆老街中電

工程項目：佛沙窗 大貨 T1 AC 單位 (特式層 22, 23/F) (20 幅)

收件人：生統

發件人：Ant Yeung

日期：13/04/2021

要求提供 / 確認 事項：

- () 初步鋁料 B.M. () 加工拆圖，然後生產 () 尺寸表
- () 正式鋁料 B.M. () 技術上資料 / 指示 () 報價
- () 配件 B.M. () 樣辦或貨品說明書 () 分判合約
- () 其他：_____

內容：

D 版：已修正 22/23W13/ T1A 拍蓋長度。 已修正 23W14/ T1A/T3A 至沒有安全玻璃的。

C 版：已修改 22/23/W14/T1A 加工圖

B 版：已修改生窗中企框孔位

A 版：已修改組裝圖，加工圖及開料單

請先檢查鋁料數量是否足夠生產全部佛沙窗

請先完成 T1 標準層；再按加工圖生產佛沙窗 T1 AC 單位 20 幅送佛沙場 (特式層 22,23/F 用)

請在 2021.04.17 前完成上列要求。

附：4 頁組裝圖+ 3 頁加工圖

以上項目為：

- 原合約工程包 原合約工程加 / 減賬 新工程報價

原因：-

分發東莞各部門：

- () 生產技術總監 連附件 () 技術部 連附件 () 生產部 連附件 () 機械設計部 連附件
- () 採購部 連附件 () 生產統籌部 連附件 梅 () 小羅&清 連附件
- () 質檢部 連附件 () 會計部 連附件 () 報關組 連附件 () 其他 楊榮輝 連附件

分發其他分判：

- (v) 水洪 連附件

分發香港各部門：

- () 行政部 連附件 () 會計部 連附件 () 統籌部 連附件 () 工程部地盤科文 連附件 祥哥
- () 採購部 連附件 () QS 部 連附件 () 維修部 連附件 () 其他 _____ 連附件

傳遞編號：

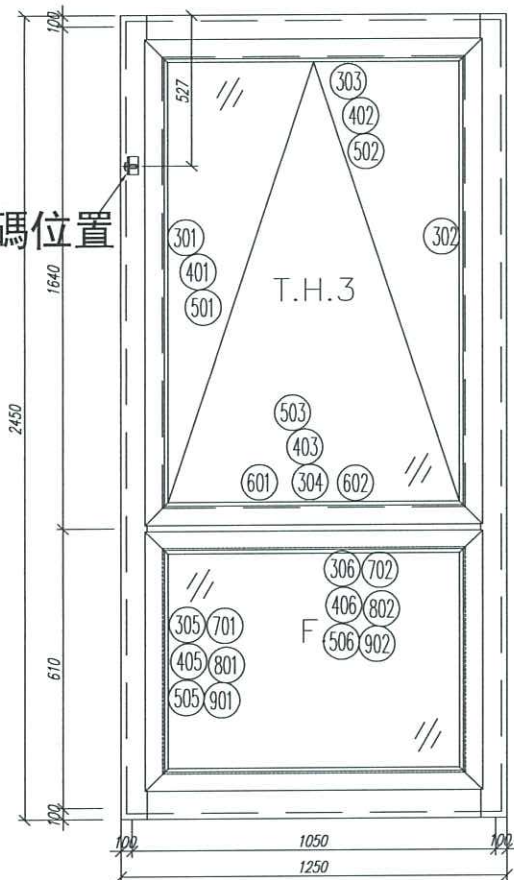
HK 267 / 21

發件人簽署：

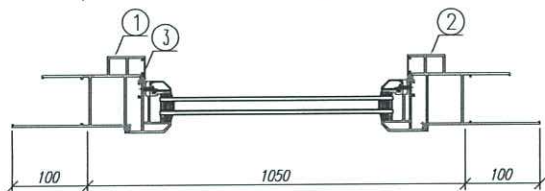
項目經理簽署：

27401

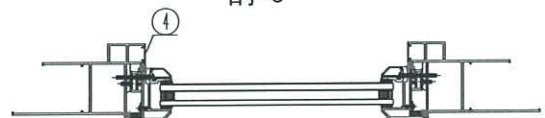
水線碼位置



剖-A



剖-C



剖-D

序號	材料編號	材料名稱	加工圖號	長度 L(MM)	單位	幅數	
						單樑	小計
1	X85759	70生窗邊框	PW01-05	2450	支	1	1
2	X85759	70生窗邊框	PW01-06	2450	支	1	1
3	X85764	70生窗拍蓋	直口開料	1531	支	2	2
4	X85764	70生窗拍蓋	直口開料	501	支	2	2
5	X85761	70生窗頂框	PW01-30A	1250	支	1	1
6	X85775	70上生下生中橫	PW01-33A	952	支	1	1
7	X85762	70生窗底框	PW01-22	1250	支	1	1

如下為生玉料

301	X85767	70生窗玉企	PW03-03	1585	支	1	1
302	X85767	70生窗玉企	PW03-04	1585	支	1	1
303	X85767	70生窗玉頂	PW03-01	950	支	1	1
304	X85767	70生窗玉底	PW03-02	950	支	1	1
401	X85834	70窗玻璃夾角企	PW02-06	1460	支	2	2
402	X85834	70窗玻璃夾角頂	PW02-06	876	支	1	1
403	X85834	70窗玻璃夾角底	PW03-05	876	支	1	1
501	X85768	70窗玻璃線企	斜口開料	1480	支	2	2
502	X85768	70窗玻璃線頂	直口開料	876	支	1	1
503	X85768	70窗玻璃線底	PW03-06	876	支	1	1
601	X85824	多點鎖拉巴	PW03-07	367	支	1	1
602	X85824	多點鎖拉巴	PW03-07	347	支	1	1

如下為生變梗玉料

305	X85767	70生窗玉企	PW01-35	555	支	2	2
306	X85767	70生窗玉企	PW01-35	950	支	2	2
405	X85834	70窗玻璃夾角企	PW01-36	430	支	2	2
406	X85834	70窗玻璃夾角頂	PW01-36	876	支	2	2
505	X85768	70窗玻璃線企	斜口開料	450	支	2	2
506	X85768	70窗玻璃線頂	直口開料	876	支	2	2
701	X85785	生窗變梗玉扣(玉)	PW01-40	495	支	2	2
702	X85785	生窗變梗玉扣(玉)	PW01-40	890	支	2	2
801	X85786	生窗變梗玉扣(框)	PW01-37	495	支	2	2
802	X85786	生窗變梗玉扣(框)	PW01-37	890	支	2	2
901	15*13*1.6角	擋膠角企	PW01-38	535	支	2	2
902	15*13*1.6角	擋膠角橫	PW01-38	930	支	2	2

數量: 1 材料: 详见本图附表 表面处理: UCT806812XL-3

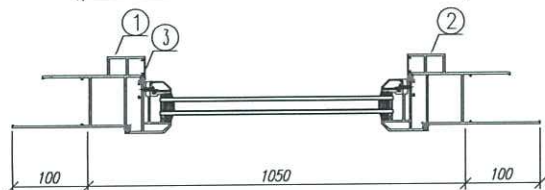
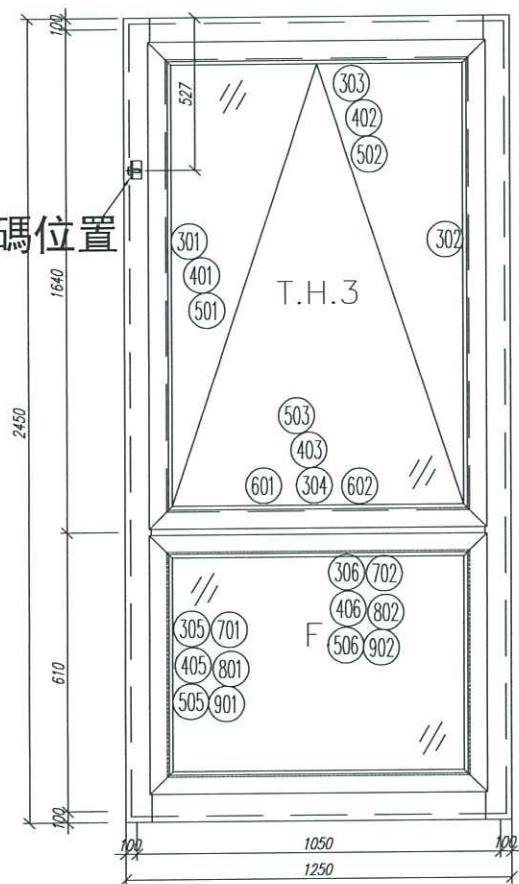
制图: 郭上軍 日期: 2020.08.05 校核: WSH 修改日期: 2021.04.13 Rev: A

美特铝質有限公司
MIDI Aluminium Fabricator Ltd.

亞皆老街 / 佛沙窗

图名: 22W13/T1A組裝圖 图号: 22W13/T1A

水線碼位置



剖-A

序號	材料編號	材料名稱	加工圖號	長度 L(MM)	單位	幅數	
						單樑	小計
1	X85759	70生窗邊框	PW01-05	2450	支	1	1
2	X85759	70生窗邊框	PW01-06	2450	支	1	1
3	X85764	70生窗拍蓋	直口開料	1531	支	2	2
4	X85764	70生窗拍蓋	直口開料	501	支	2	2
5	X85761	70生窗頂框	PW01-30A	1250	支	1	1
6	X85775	70上生下生中橫	PW01-33A	952	支	1	1
7	X85762	70生窗底框	PW01-22	1250	支	1	1

如下為生玉料

301	X85767	70生窗玉企	PW03-03	1585	支	1	1
302	X85767	70生窗玉企	PW03-04	1585	支	1	1
303	X85767	70生窗玉頂	PW03-01	950	支	1	1
304	X85767	70生窗玉底	PW03-02	950	支	1	1
401	X85834	70窗玻璃夾角企	PW02-06	1460	支	2	2
402	X85834	70窗玻璃夾角頂	PW02-06	876	支	1	1
403	X85834	70窗玻璃夾角底	PW03-05	876	支	1	1
501	X85768	70窗玻璃線企	斜口開料	1480	支	2	2
502	X85768	70窗玻璃線頂	直口開料	876	支	1	1
503	X85768	70窗玻璃線底	PW03-06	876	支	1	1
601	X85824	多點鎖拉巴	PW03-07	367	支	1	1
602	X85824	多點鎖拉巴	PW03-07	347	支	1	1

如下為生變梗玉料

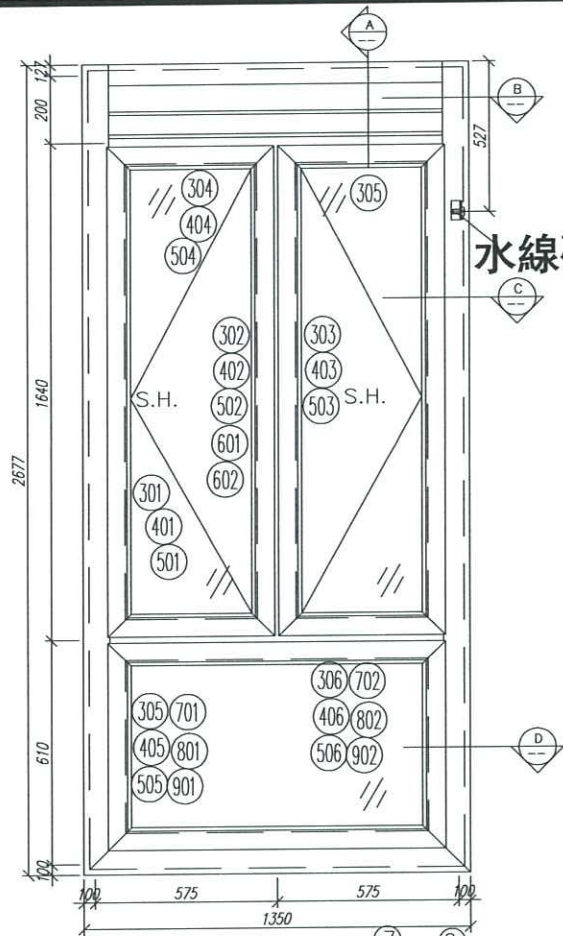
305	X85767	70生窗玉企	PW01-35	555	支	2	2
306	X85767	70生窗玉企	PW01-35	950	支	2	2
405	X85834	70窗玻璃夾角企	PW01-36	430	支	2	2
406	X85834	70窗玻璃夾角頂	PW01-36	876	支	2	2
505	X85768	70窗玻璃線企	斜口開料	450	支	2	2
506	X85768	70窗玻璃線頂	直口開料	876	支	2	2
701	X85785	生窗變梗玉扣(玉)	PW01-40	495	支	2	2
702	X85785	生窗變梗玉扣(玉)	PW01-40	890	支	2	2
801	X85786	生窗變梗玉扣(框)	PW01-37	495	支	2	2
802	X85786	生窗變梗玉扣(框)	PW01-37	890	支	2	2
901	15*13*1.6角	擋膠角企	PW01-38	535	支	2	2
902	15*13*1.6角	擋膠角橫	PW01-38	930	支	2	2

数量: 1 材料: 详见本图附表 表面处理: UCT806812XL-3
 制图: 郭上軍 日期: 2020.08.05 校核: WSH 修改日期: 2021.04.13 Rev: A

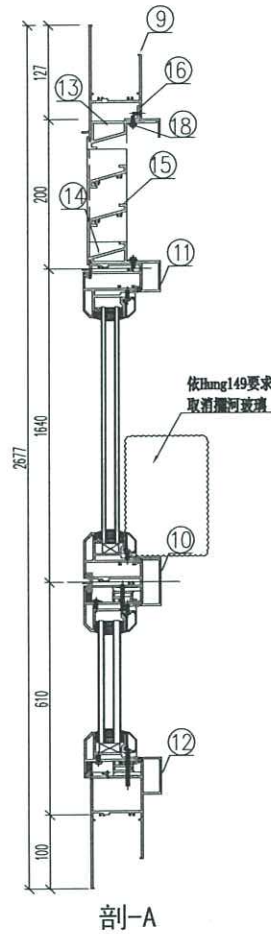
美特鋁質有限公司
 MIDI Aluminium Fabricator Ltd.

亞皆老街 / 佛沙窗

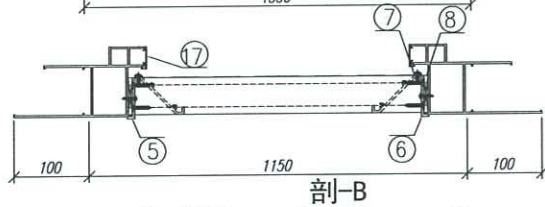
图名: 23W13/T1A組裝圖 图号: 23W13/T1A



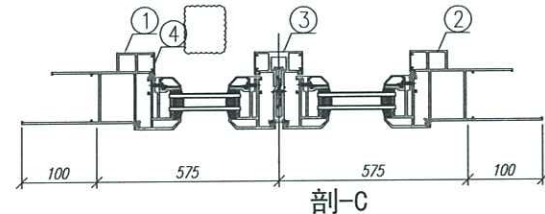
水線碼位置



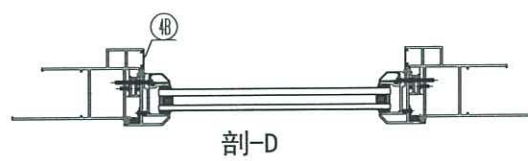
剖-A



剖-B



剖-C



剖-D

序號	材料編號	材料名稱	加工圖號	長度 L(MM)	單位	輻數	1
						單樑	小計
1	X85759	70生窗邊框	PW01-03	2677	支	1	1
2	X85759	70生窗邊框	PW01-04	2677	支	1	1
3	X85773	70生窗中企框	PW01-32A	1626	支	1	1
4	X85764	70生窗拍蓋	直口開料	1576	支	4	4
4A							
4B	X85764	70生窗拍蓋	直口開料	500.3	支	2	2
5	20*56*10*3mm	百頁玉企鋁折角	PW01-AL01	144	支	1	1
6	20*56*10*3mm	百頁玉企鋁折角	PW01-AL02	144	支	1	1
7	15*1.6mm巴	雀仔網壓巴	PW01-44	171.5	支	2	2
8	50*5mm巴	百頁玉墊巴	PW01-43	120	支	2	2
9	X85761	70生窗頂框	PW01-19	1052	支	1	1
10	X85775	70上生下生中橫	PW01-33	1052	支	1	1
11	X85775	70上生下生中橫	PW01-34	1052	支	1	1
12	X85762	70生窗底框	PW01-22	1350	支	1	1
13	X85840	百頁框頂	PW01-41	1052	支	1	1
14	X85839	百頁框底	PW01-42	1052	支	1	1
15	X85838	百葉片	直口開料	1029	支	2	2
16	20*20*3	百頁框頂鋁角	PW01-39	1034	支	1	1
17	X85764	70生窗拍蓋	直口開料	183	支	4	4
18	15*1.6mm巴	雀仔網壓巴	PW01-44	1034	支	2	2

如下為生玉/梗玉料

301	X85767	70生窗玉企	PW04-01	1630	支	2	2
302	X85767	70生窗玉企	PW04-02	1630	支	1	1
303	X85767	70生窗玉企	PW04-03	1630	支	1	1
304	X85767	70生窗玉橫頂/底	PW04-04	520	支	2	2
305	X85767	70生窗玉橫頂/底	PW04-05	520	支	2	2
401	X85834	70窗玻璃夾角企	PW02-06	1556	支	2	2
402	X85834	70窗玻璃夾角企	PW04-06	1556	支	1	1
403	X85834	70窗玻璃夾角企	PW04-07	1556	支	1	1
404	X85834	70窗玻璃夾角橫	PW02-06	395	支	4	4
501	X85768	70窗玻璃線企	直口開料	1556	支	2	2
502	X85768	70窗玻璃線企	PW04-08	1556	支	1	1
503	X85768	70窗玻璃線企	PW04-09	1556	支	1	1
504	X85768	70窗玻璃線橫	斜口開料	415	支	4	4
601	X85824	多點鎖拉巴	PW04-10	135	支	2	2
602	X85824	多點鎖拉巴	PW04-10	1258	支	2	2

如下為生變梗玉料

305	X85767	70生窗玉企	PW01-35	555	支	2	2
306	X85767	70生窗橫企	PW01-35	1050	支	2	2
405	X85834	70窗玻璃夾角企	PW01-36	430	支	2	2
406	X85834	70窗玻璃夾角頂	PW01-36	976	支	2	2
505	X85768	70窗玻璃線企	斜口開料	450	支	2	2
506	X85768	70窗玻璃線頂	直口開料	976	支	2	2
701	X85785	生窗變梗玉扣(玉)	PW01-40	495	支	2	2
702	X85785	生窗變梗玉扣(玉)	PW01-40	990	支	2	2
801	X85786	生窗變梗玉扣(框)	PW01-37	495	支	2	2
802	X85786	生窗變梗玉扣(框)	PW01-37	990	支	2	2
901	15*13*1.6角	擋膠角企	PW01-38	535	支	2	2
902	15*13*1.6角	擋膠角橫	PW01-38	1030	支	2	2

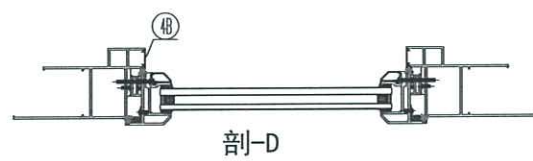
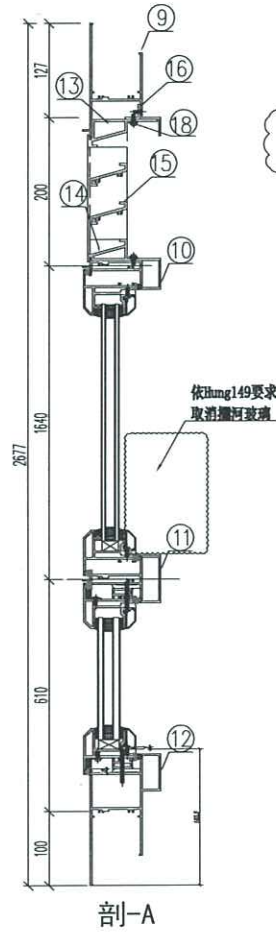
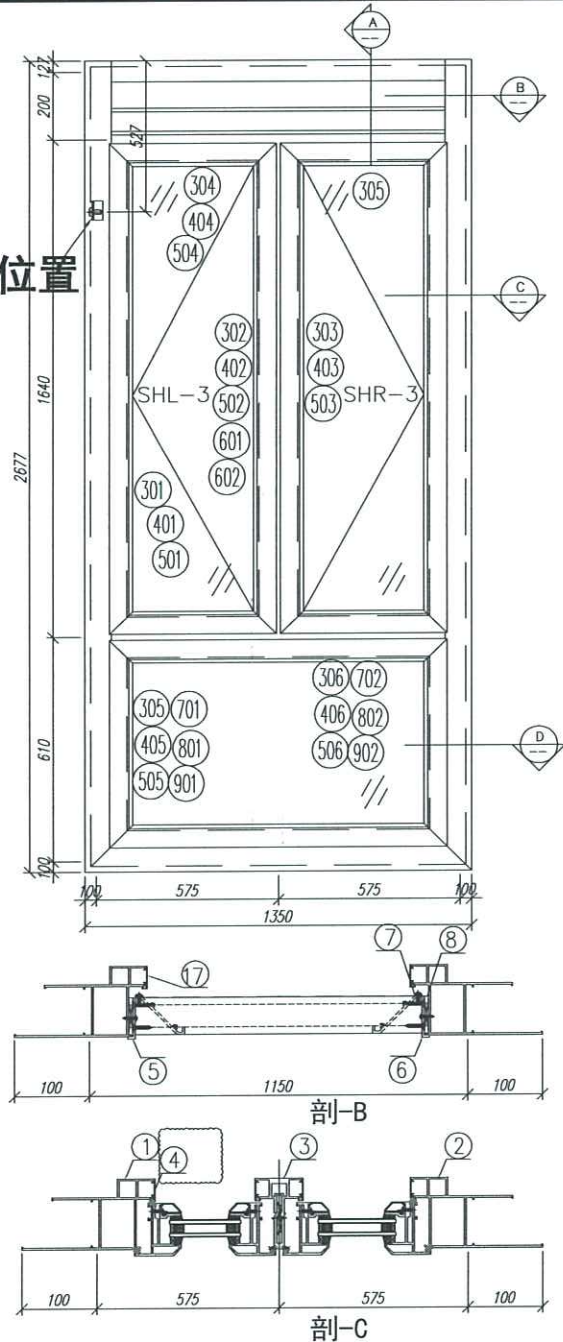
数量: 1
 材料: 详见本图附表
 表面处理: UCT806812XL-3
 制图: 郭上軍
 日期: 2020.08.05
 校核: WSH
 修改日期: 2021.04.13
 Rev: B

美特鋁質有限公司
 MIDI Aluminium Fabricator Ltd.

工程名称: 亞皆老街 / 佛沙窗

图名: 23W14/T1A組裝圖
 图号: 23W14/T1A

水線碼位置



序號	材料編號	材料名稱	加工圖號	長度 L(MM)	單位	幅數	1 單樞	小計
1	X85759	70生窗邊框	PW01-03	2677	支	1	1	1
2	X85759	70生窗邊框	PW01-04	2677	支	1	1	1
3	X85773	70生窗中企樞	PW01-32A	1626	支	1	1	1
4	X85764	70生窗拍蓋	直口開料	1576	支	4	4	4
4A								
4B	X85764	70生窗拍蓋	直口開料	500.5	支	2	2	2
5	20*56*10*3mm	百頁玉企鋁折角	PW01-AL01	144	支	1	1	1
6	20*56*10*3mm	百頁玉企鋁折角	PW01-AL02	144	支	1	1	1
7	15*1.6mm巴	雀仔網壓巴	PW01-44	171.5	支	2	2	2
8	50*5mm巴	百頁玉墊巴	PW01-43	120	支	2	2	2
9	X85761	70生窗頂框	PW01-19	1052	支	1	1	1
10	X85775	70上生下生中橫	PW01-33	1052	支	1	1	1
11	X85775	70上生下生中橫	PW01-34	1052	支	1	1	1
12	X85762	70生窗底框	PW01-22	1350	支	1	1	1
13	X85840	百頁框頂	PW01-11	1052	支	1	1	1
14	X85839	百頁框底	PW01-12	1052	支	1	1	1
15	X85838	百葉片	直口開料	1029	支	2	2	2
16	20*20*3	百頁框頂鋁角	PW01-39	1034	支	1	1	1
17	X85764	70生窗拍蓋	直口開料	183	支	2	2	2
18	15*1.6mm巴	雀仔網壓巴	PW01-44	1034	支	2	2	2

如下為生玉/梗玉料

301	X85767	70生窗玉企	PW04-01	1630	支	2	2	2
302	X85767	70生窗玉企	PW04-02	1630	支	1	1	1
303	X85767	70生窗玉企	PW04-03	1630	支	1	1	1
304	X85767	70生窗玉橫頂/底	PW04-04	520	支	2	2	2
305	X85767	70生窗玉橫頂/底	PW04-05	520	支	2	2	2
401	X85834	70窗玻璃夾角企	PW02-06	1556	支	2	2	2
402	X85834	70窗玻璃夾角企	PW04-06	1556	支	1	1	1
403	X85834	70窗玻璃夾角企	PW04-07	1556	支	1	1	1
404	X85834	70窗玻璃夾角橫	PW02-06	395	支	4	4	4
501	X85768	70窗玻璃線企	直口開料	1556	支	2	2	2
502	X85768	70窗玻璃線企	PW04-08	1556	支	1	1	1
503	X85768	70窗玻璃線企	PW04-09	1556	支	1	1	1
504	X85768	70窗玻璃線橫	斜口開料	415	支	4	4	4
601	X85824	多點鎖拉巴	PW04-10	135	支	2	2	2
602	X85824	多點鎖拉巴	PW04-10	1258	支	2	2	2

如下為生變梗玉料

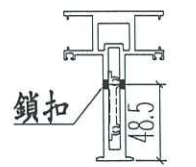
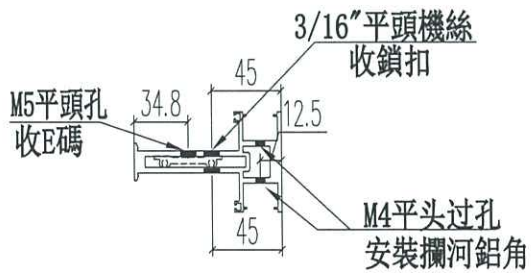
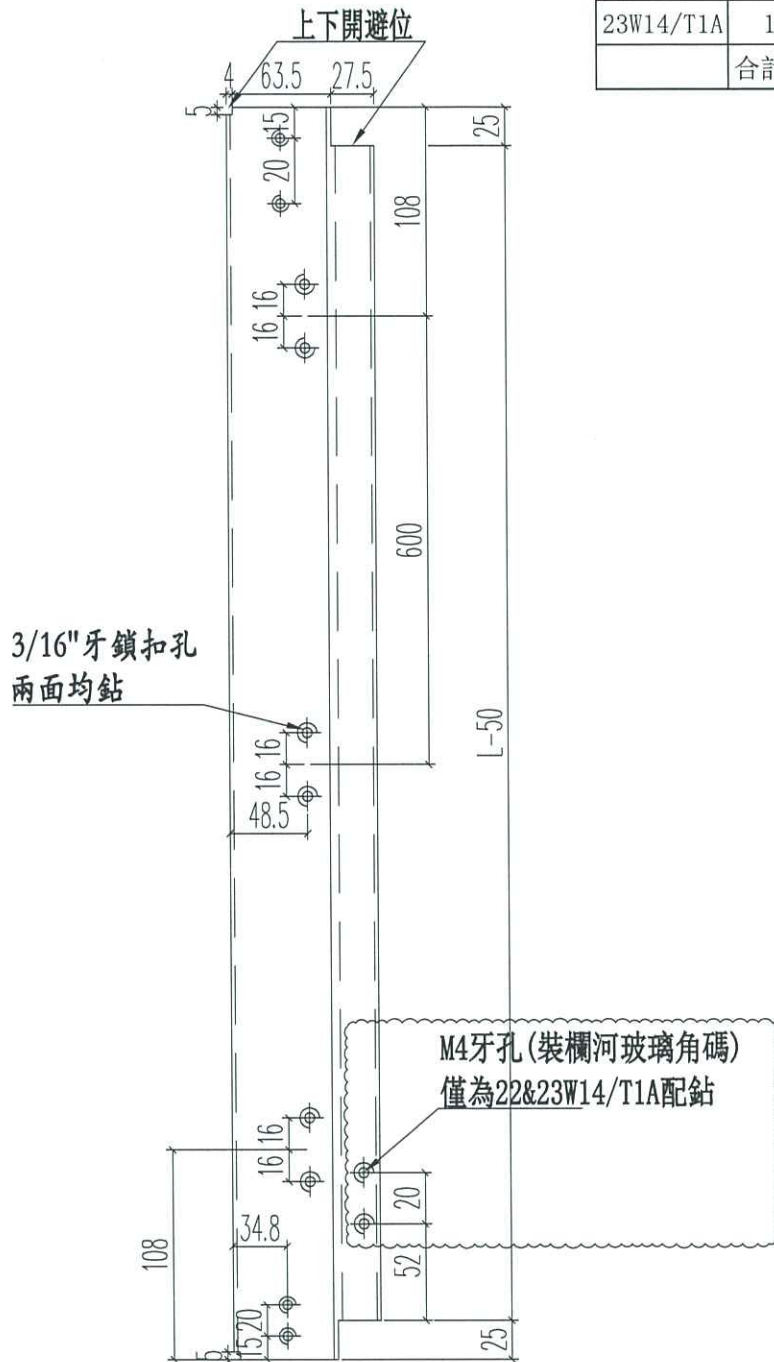
305	X85767	70生窗玉企	PW01-35	555	支	2	2	2
306	X85767	70生窗橫企	PW01-35	1050	支	2	2	2
405	X85834	70窗玻璃夾角企	PW01-36	430	支	2	2	2
406	X85834	70窗玻璃夾角頂	PW01-36	976	支	2	2	2
505	X85768	70窗玻璃線企	斜口開料	450	支	2	2	2
506	X85768	70窗玻璃線頂	直口開料	976	支	2	2	2
701	X85785	生窗變梗玉扣(玉)	PW01-40	495	支	2	2	2
702	X85785	生窗變梗玉扣(玉)	PW01-40	990	支	2	2	2
801	X85786	生窗變梗玉扣(框)	PW01-37	495	支	2	2	2
802	X85786	生窗變梗玉扣(框)	PW01-37	990	支	2	2	2
901	15*13*1.6角	搖膠角企	PW01-38	535	支	2	2	2
902	15*13*1.6角	搖膠角橫	PW01-38	1030	支	2	2	2



美特鋁質 有限公司
MIDI Aluminium Fabricator Ltd.

工程號 J852 地盤 亞皆老街

窗號	尺寸 (MM)	數量 (支)	備註
22W6/T1C	1591	1	
23W6/T1C	1591	1	
22W14/T1A	1626	1	
23W14/T1A	1626	1	
	合計:	4	



注意E碼方向!

名稱	70生窗中企框	制圖	JASON	2020.06.22	修改	A	
材料	X85773	復核	WHS		日期	2021.04.07	
顏色	UCT806812XL-3	批准			圖號	PW01-32A	

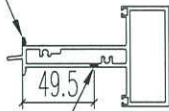


美特鋁質 有限公司
MIDI Aluminium Fabricator Ltd.

工程號 J852 地盤 亞皆老街

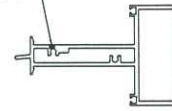
窗號	尺寸 (MM)	數量 (支)	X
22W14/T1A	1052	2	1046
	合計:	2	

5*15長方型去水孔

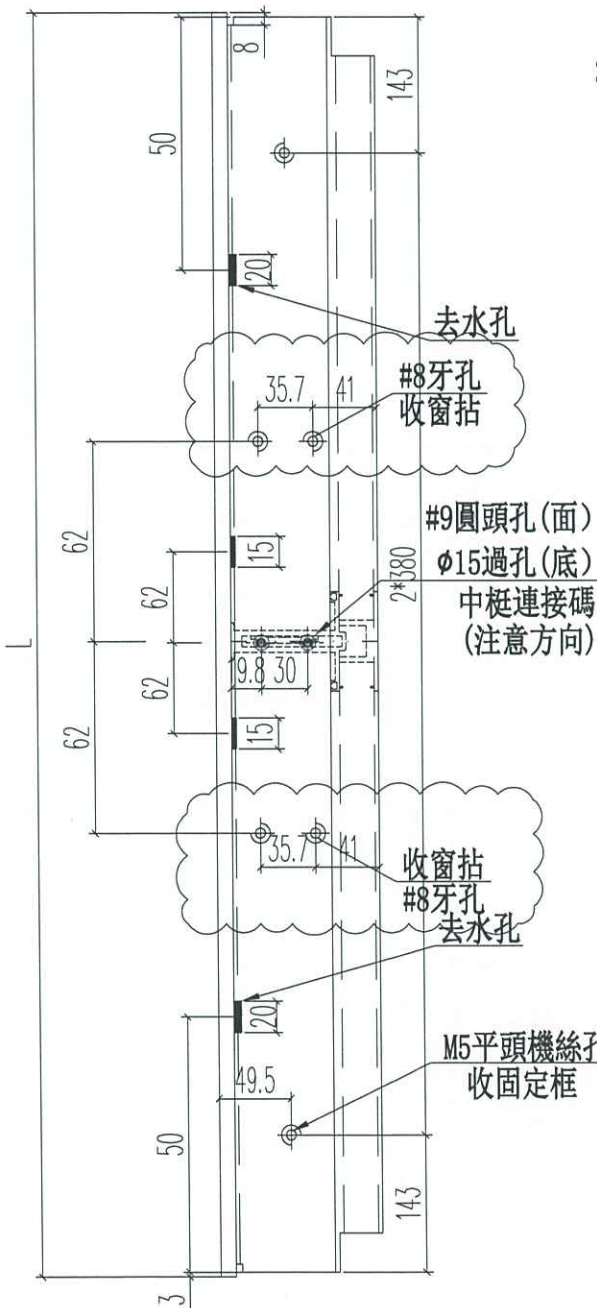


M5牙收固定框

14寸美國撐
3/16"鋼撐孔

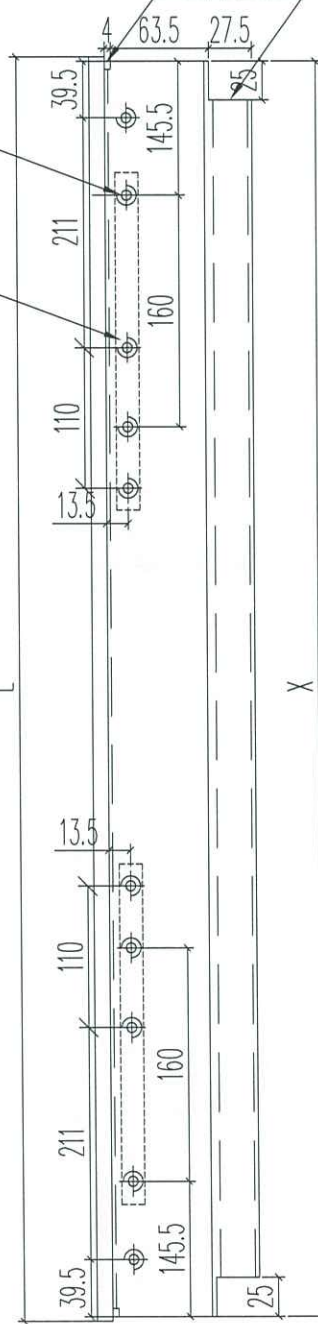


上下開避位



3/16"沉孔加力巴

3/16"鋼撐孔



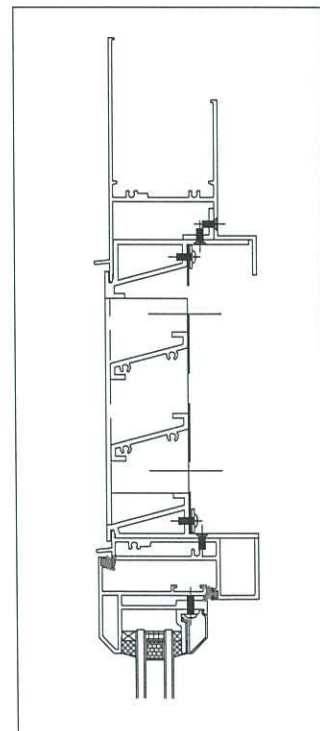
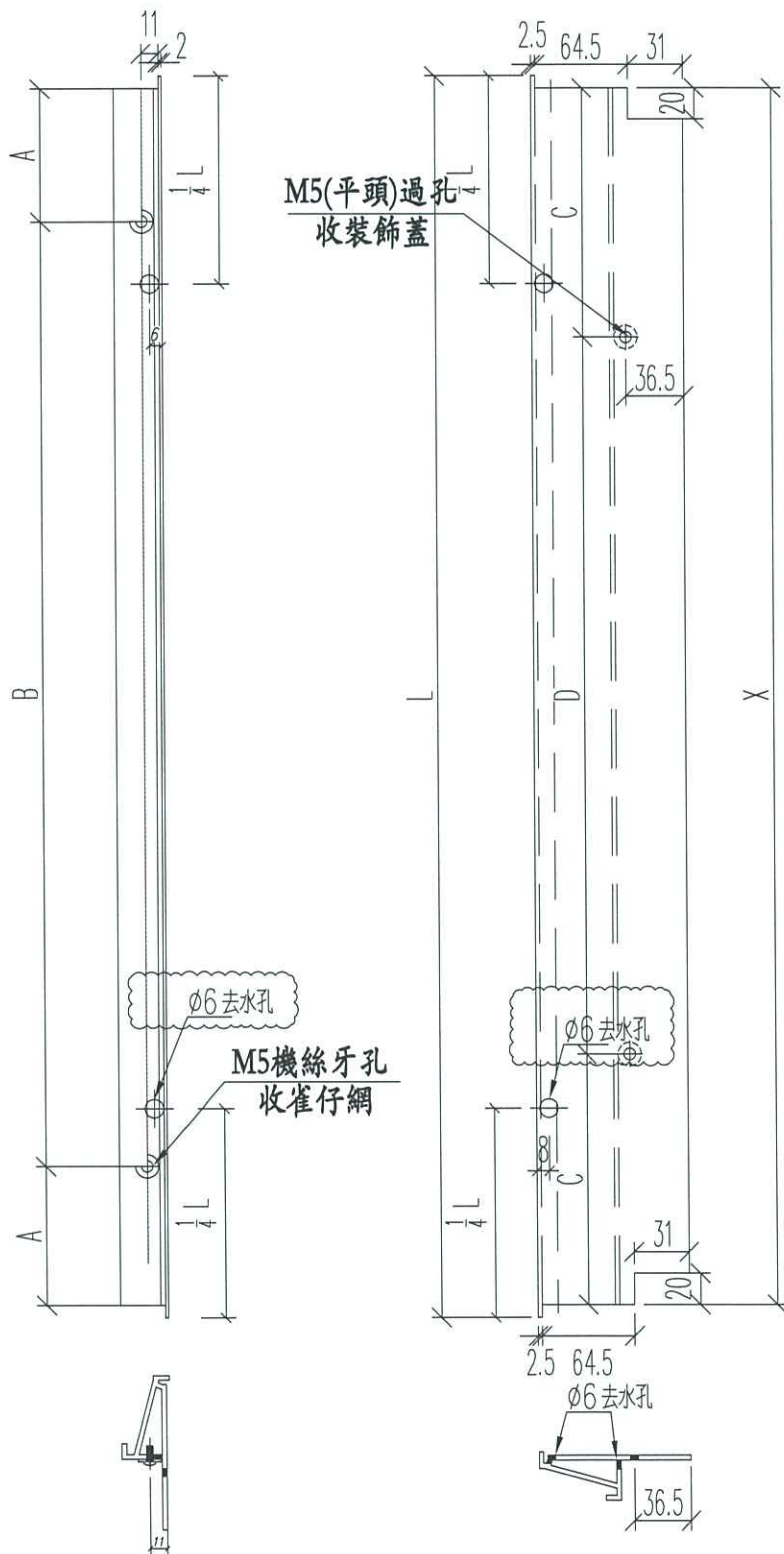
名稱	70上生下生中橫	制圖	JASON	2020.06.22	修改	A	
材料	X85775	復核	WHS		日期	2021.04.01	
顏色	UCT806812XL-3	批准			圖號	PW01-33	



美特鋁質 有限公司
MIDI Aluminium Fabricator Ltd.

工程號 J852 地盤 亞皆老街

窗號	L尺寸 (mm)	數量 (支)	X	A	B	C	D
22W14/T1A	1052	1	1036	138	2*380	168	2*350
23W14/T1A	1052	1	1036	138	2*380	168	2*350
22W6/T1C	902	1	886	93	2*350	123	2*320
23W6/T1C	902	1	886	93	2*350	123	2*320
合計:		4					



名稱	百葉框底	制圖	JASON	2020.07.13	修改	A	B
材料	X85839	復核	WHS		日期	2021.03.08	2021.04.07
顏色	UCT806812XL-3	批准			圖號	PW01-42	