

工程指示 / 要求簡箋(E.I.)

工程指示編號：EI / 2662 / 20

修改版次：-

工程編號：J - 852

工程名稱：亞皆老街中電

工程項目：後裝趟門 - 廠用鐵件 趟門玉用 樣板層

收件人：Maggie / 生統

發件人：Ant Yeung

日期：03/11/2020

要求提供 / 確認 事項：

- | | | |
|------------------------------------|-------------------------------------|-------------------------------|
| <input type="checkbox"/> 初步鋁料 B.M. | <input type="checkbox"/> 加工拆圖，然後生產 | <input type="checkbox"/> 尺寸表 |
| <input type="checkbox"/> 正式鋁料 B.M. | <input type="checkbox"/> 技術上資料 / 指示 | <input type="checkbox"/> 報價 |
| <input type="checkbox"/> 配件 B.M. | <input type="checkbox"/> 樣辦或貨品說明書 | <input type="checkbox"/> 分判合約 |
| <input type="checkbox"/> 其他：_____ | | |

內容：

請按加工圖生產後裝趟門用鐵件送 廠。

銀同：到貨前，請給 MILL CERT, ISO CERT 以及熱浸鋅證書。

請在 2020.11.11 前完成上列要求。

附：7 頁

以上項目為：

- 原合約工程包 原合約工程加 / 減賬 新工程報價

原因：-

分發東莞各部門：

- () 生產技術總監 連附件 () 技術部 連附件 () 生產部 連附件 () 機械設計部 連附件
 () 採購部 連附件 () 生產統籌部 連附件 () 小羅 & 清 連附件
 () 質檢部 連附件 () 會計部 連附件 () 報關組 連附件 () 其他 楊榮輝 連附件

分發其他分判：


- (v) 水洪 連附件


分發香港各部門：


- () 行政部 連附件 () 會計部 連附件 () 統籌部 連附件 () 工程部地盤科文 連附件 祥哥
 () 採購部 連附件 () QS 部 連附件 () 維修部 連附件 () 其他 _____ 連附件

傳遞編號：

HK 2523 / 20

發件人簽署：

項目經理簽署：

 美特鋁質有限公司 MIDI Aluminium Fabricator Ltd.		工程號: J852		計算:	wsh	日期:	2020/11/2	送呈:				
		地盤名稱: 亞皆老街		核對:		日期:		副本:				
		項目類別: 大樓 (標準層) 提升推拉門項目廠用鐵件				修改:		總重量(kg): 20337.4				
BM編號:												
序號	修改標示	配件圖號	物料編號	配件名稱	顏色	實用	後備	總數	單位	單件重量	總重量	備註
1		J852-IWSD-MS1-01	IWSD-GM4-01	60*60*5鐵通	熱浸鋅	216	0	216	件	20.667	4464.072	
2		J852-IWSD-MS1-02	IWSD-GM4-02	60*60*5鐵通	熱浸鋅	216	0	216	件	19.437	4198.392	
3		J852-IWSD-MS1-03	IWSD-GM4-03	60*60*5鐵通	熱浸鋅	216	0	216	件	20.496	4427.136	
4		J852-IWSD-MS1-04	IWSD-GM3-04	70*70*5鐵通	熱浸鋅	216	0	216	件	23.836	5148.576	
5		J852-IWSD-MS1-05	IWSD-GM2-05	60*60*5鐵通	熱浸鋅	108	0	108	件	19.437	2099.196	
6							0	0	件		0.000	
7							0	0	件		0.000	
8							0	0	件		0.000	
9							0	0	件		0.000	
10							0	0	件		0.000	
11												
12												
13												
14												
15												
							總計	972	件		20337.4	

只存樣板層數量
h BM可作各科大貨



美特鋁質 有限公司
MIDI Aluminium Fabricator Ltd.

工程號

J852

地盤

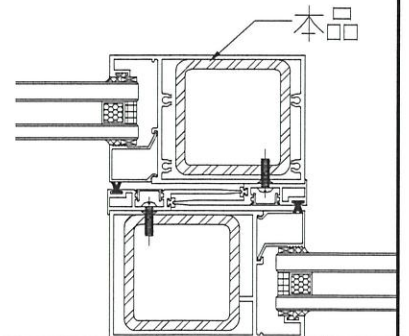
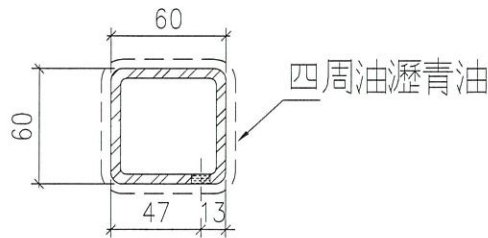
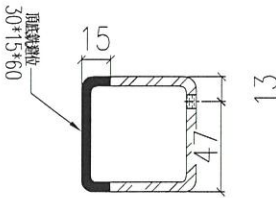
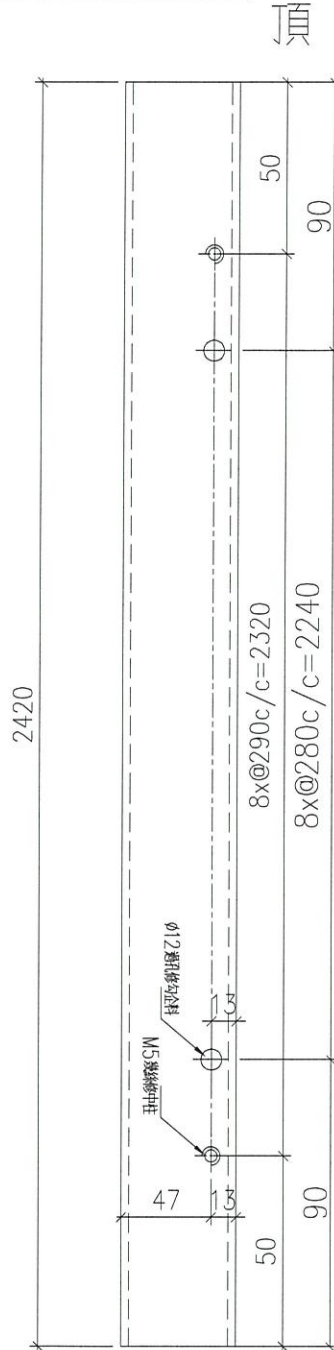
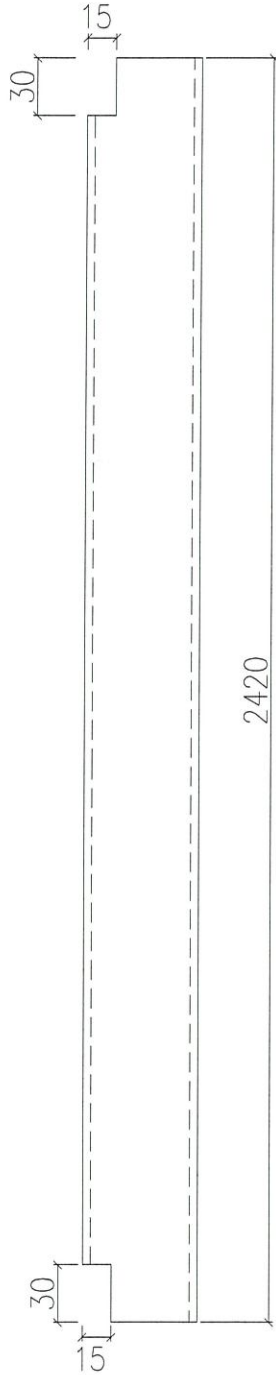
亞皆老街

序號	物料編號	數量	使用位置	使用窗號	樓層
1	IWSD-GM4-01	36	T1/四趟款中柱	W1/T1A	1F~21F
2	IWSD-GM4-01	36	T1/四趟款中柱	W1/T1B	1F~21F
3	IWSD-GM4-01	36	T2/四趟款中柱	W1/T2A	1F~21F
4	IWSD-GM4-01	36	T2/四趟款中柱	W1/T2B	1F~21F
5	IWSD-GM4-01	36	T3/四趟款中柱	W1/T3A	1F~21F
6	IWSD-GM4-01	36	T3/四趟款中柱	W1/T3B	1F~21F
會計:		216			

36

工廠用

四扇門用



建議 第一批次僅可生產樣辦房數量

名稱	鐵通加工圖	制圖	wsh	2020.11.02	修改		
材料	60x60x5mm厚鋼通	復核	-	-	日期		
顏色	熱浸鋅	批准			圖號	J852-IWSD-MS1-01	



美特鋁質 有限公司
MIDI Aluminium Fabricator Ltd.

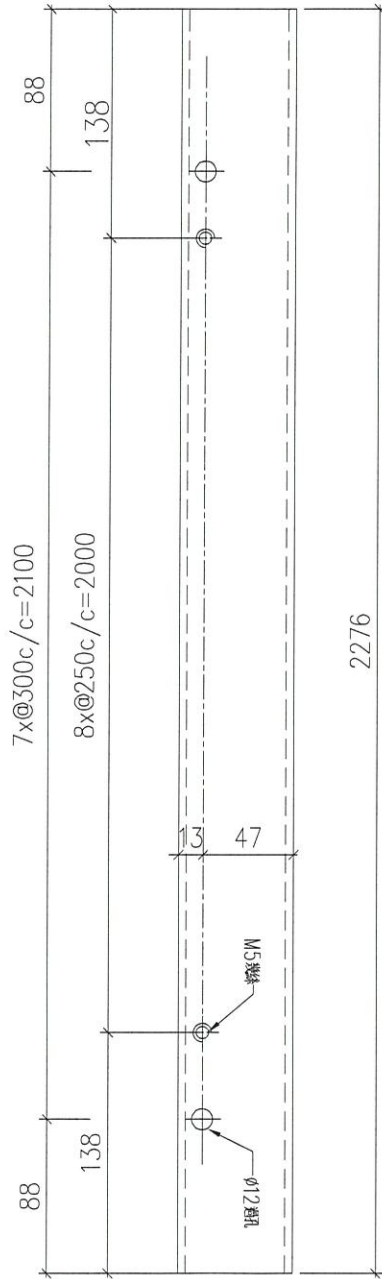
工程號

J852

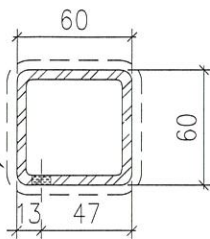
地盤

亞答老街

頂



四周油瀝青油

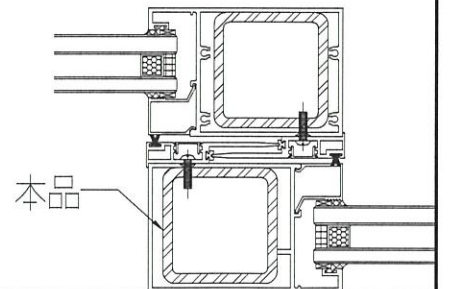


序號	物料編號	數量	使用位置	使用窗號	樓層
1	IWSD-GM4-02	36	T1/四趟款門玉	W1/T1A	1F~21F
2	IWSD-GM4-02	36	T1/四趟款門玉	W1/T1B	1F~21F
3	IWSD-GM4-02	36	T2/四趟款門玉	W1/T2A	1F~21F
4	IWSD-GM4-02	36	T2/四趟款門玉	W1/T2B	1F~21F
5	IWSD-GM4-02	36	T3/四趟款門玉	W1/T3A	1F~21F
6	IWSD-GM4-02	36	T3/四趟款門玉	W1/T3B	1F~21F
會計:		216			

36



建議：第一批次僅可生產樣辦房數量



名稱	鐵通加工圖	制圖	wsh	2020.11.02	修改		
材料	60x60x5mm厚鋼通	復核	-	-	日期		
顏色	熱浸鋅	批准			圖號	J852-IWSD-MS1-02	



美特鋁質 有限公司
MIDI Aluminium Fabricator Ltd.

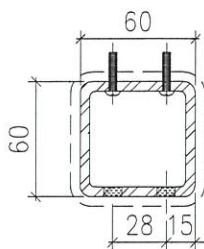
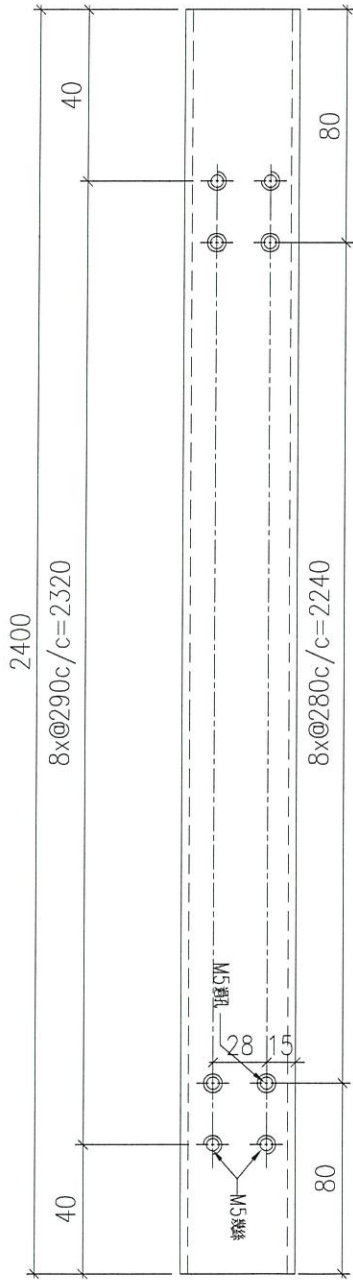
工程號

J852

地盤

亞皆老街

頂



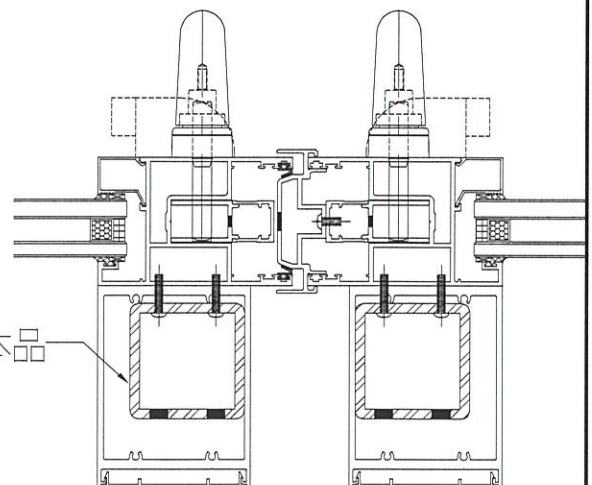
序號	物料編號	數量	使用位置	使用窗號	樓層
1	IWSD-GM4-03	36	T1/四趟款門玉	W1/T1A	1F~21F
2	IWSD-GM4-03	36	T1/四趟款門玉	W1/T1B	1F~21F
3	IWSD-GM4-03	36	T2/四趟款門玉	W1/T2A	1F~21F
4	IWSD-GM4-03	86	T2/四趟款門玉	W1/T2B	1F~21F
5	IWSD-GM4-03	36	T3/四趟款門玉	W1/T3A	1F~21F
6	IWSD-GM4-03	36	T3/四趟款門玉	W1/T3B	1F~21F
會計:		216			

36

工廠用

四扇門用

建議：第一批次僅可生產樣辦房數量



名稱	鐵通加工圖	制圖	wsh	2020.11.02	修改		
材料	60x60x5mm 厚鋼通	復核	-	-	日期		
顏色	熱浸鋅	批准			圖號	J852-IWSD-MS1-03	



工程號

J852

地盤

亞皆老街

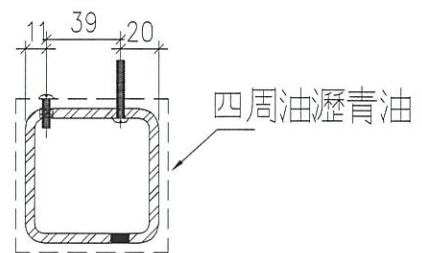
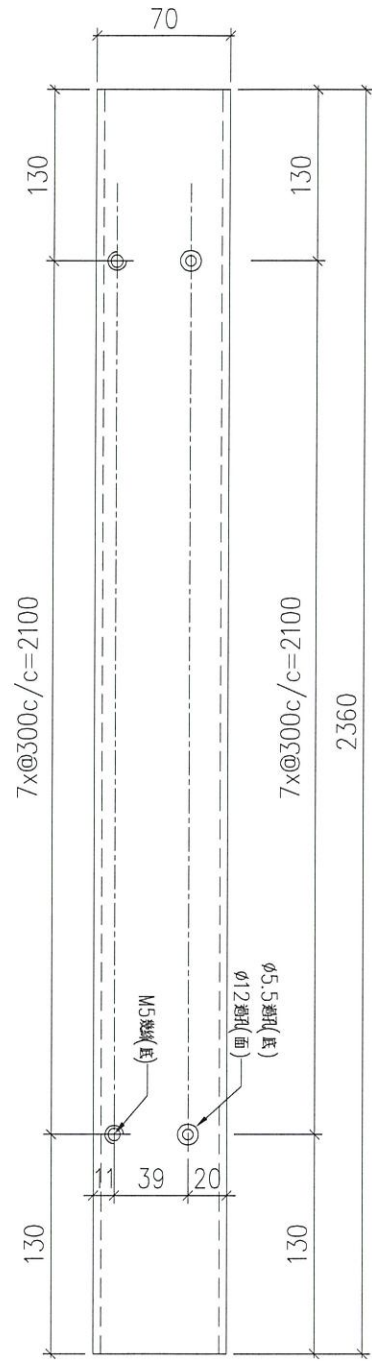
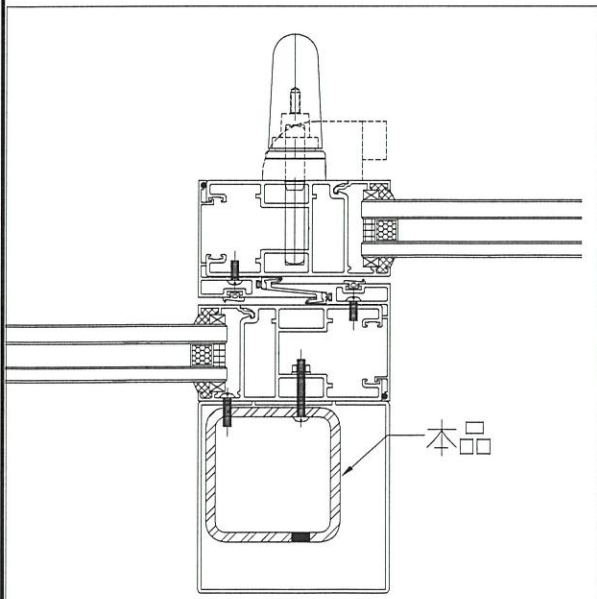
工廠用

三扇門用

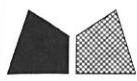
序號	物料編號	數量	使用位置	使用窗號	樓層
1	IWSD-GM3-04	36 <i>b</i>	T1/三趟款門玉	W7/T1A	1F~21F
2	IWSD-GM3-04	36 <i>b</i>	T1/三趟款門玉	W6/T1B	1F~21F
3	IWSD-GM3-04	34 <i>b</i>	T2/三趟款門玉	W7/T2A	2F~21F
4	IWSD-GM3-04	2 <i>X</i>	T2/三趟款門玉	W6/T2A	1F
5	IWSD-GM3-04	34 <i>b</i>	T2/三趟款門玉	W7/T2B	2F~21F
6	IWSD-GM3-04	2 <i>X</i>	T2/三趟款門玉	W6/T2B	1F
7	IWSD-GM3-04	36 <i>b</i>	T3/三趟款門玉	W7/T3A	1F~21F
8	IWSD-GM3-04	36 <i>b</i>	T3/三趟款門玉	W6/T3B	1F~21F
會計:		216 <i>X</i>			

36

建議：第一批次僅可生產樣辦房數量



名稱	鐵通加工圖	制圖	wsh	2020.11.02	修改			
材料	70x70x5mm 厚鋼通	復核	-	-	日期			
顏色	熱浸鋅	批准			圖號	J852-IWSD-MS1-04		



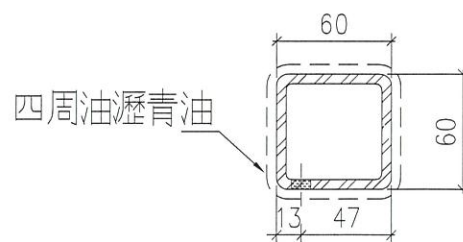
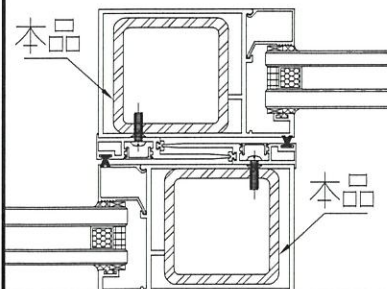
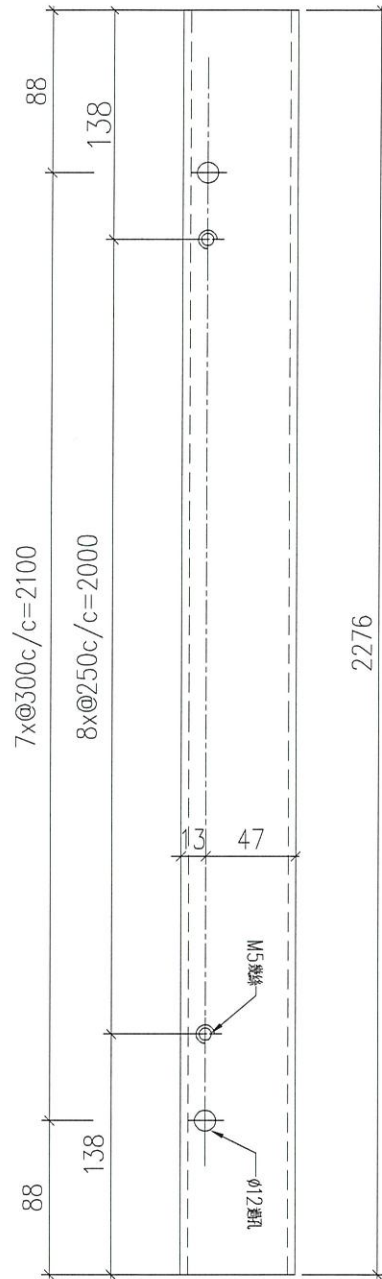
工程號	J852	地盤	亞皆老街
-----	------	----	------

頂



序號	物料編號	數量	使用位置	使用窗號	樓層
1	IWSD-GM2-05	36	T1/二趟款門玉	W1/T1C	1F~21F
2	IWSD-GM2-05	36	T2/二趟款門玉	W1/T2C	1F~21F
3	IWSD-GM2-05	36	T3/二趟款門玉	W1/T3C	1F~21F
會計:		108			

建議：第一批次僅可生產樣辦房數量



名稱	鐵通加工圖	制圖	wsh	2020.11.02	修改			
材料	60x60x5mm厚鋼通	復核	-	-	日期			
顏色	熱浸鋅	批准			圖號	J852-IWSD-MS1-05		