

工程指示 / 要求簡箋(E.I.)

工程指示編號：EI / 2628 / 20

修改版次：-

工程編號：J - 852

工程名稱：亞皆老街中電

工程項目：欄河 Mockup 用玻璃 B.M. (5/F) T1,2,3

收件人：Maggie

發件人：Ant Yeung

日期：22/10/2020

要求提供 / 確認 事項：

- | | | |
|------------------------------------|-------------------------------------|-------------------------------|
| <input type="checkbox"/> 初步鋁料 B.M. | <input type="checkbox"/> 加工拆圖，然後生產 | <input type="checkbox"/> 尺寸表 |
| <input type="checkbox"/> 正式鋁料 B.M. | <input type="checkbox"/> 技術上資料 / 指示 | <input type="checkbox"/> 報價 |
| <input type="checkbox"/> 配件 B.M. | <input type="checkbox"/> 樣辦或貨品說明書 | <input type="checkbox"/> 分判合約 |
| <input type="checkbox"/> 其他：_____ | | |

內容：

請按 B.M. 訂購用玻璃直送地盆 (T1-3, 5/F)

請留意：

1) 此 B.M. 按第 4 份 SD 欄河 大圖 計算

2) 以 LHR 為準，^{WSH} Jason 為參考用

3) 玻璃 要做 heat soak，T3，T1 需要視察

4) IGU 膠用 DC983

5) 分座包箱 謝謝！

T3 優先出貨 2020.12.30 - A=T3

請在 2021 / 01 / 10 前完成上列要求。

附：2 頁 B.M.，2 頁 B.M 參考，1 頁加工圖，4 頁位置圖。

以上項目為：

原合約工程包 原合約工程加 / 減賬 新工程報價

分發東莞各部門：

- () 生產技術總監 連附件 () 技術部 連附件 () 生產部 連附件 () 機械設計部 連附件
 () 採購部 連附件 () 生產統籌部 連附件
 () 質檢部 連附件 () 會計部 連附件 () 報關組 連附件 () 其他 楊榮輝 連附件

分發香港各部門：

- () 行政部 連附件 () 會計部 連附件 () 統籌部 連附件 () 工程部地盤科文 連附件 祥哥
 () 採購部 連附件 () QS 部 連附件 () 維修部 連附件 () 其他 _____ 連附件


傳遞編號：

HK / 20

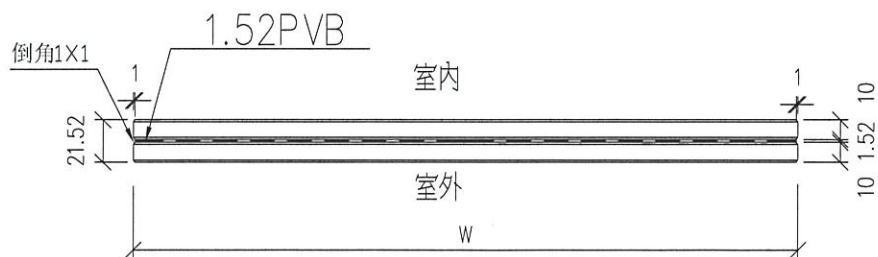
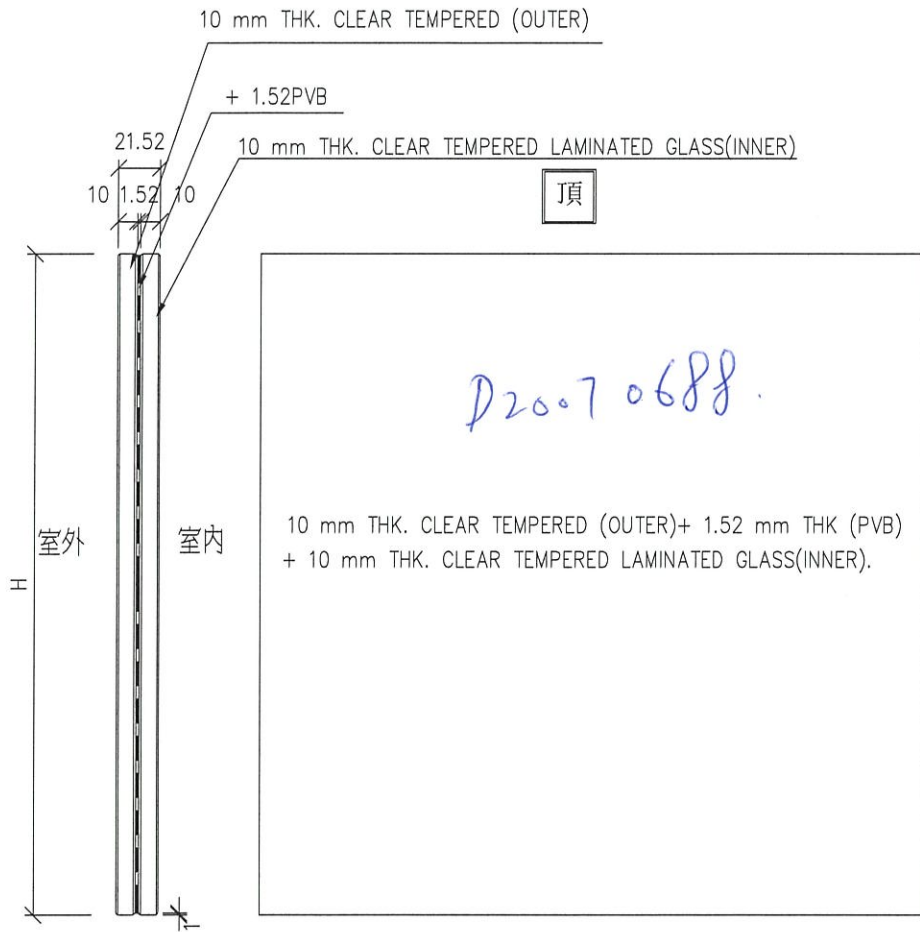
發件人簽署：

項目經理簽署：

美特鋁質有限公司 MIDI Aluminium Fabricator Ltd.		工程號:	J852	計算:	CJM	日期:	2020.09.12	送呈:	訂貨用		
地盤名稱:		亞皆老街	核對:		日期:		副本:				
項目類別:		欄河/樣辦層	批准:		日期:		A/C Code:				
BM編號:			修改版次:		總計玻璃面積 (平方米):					37.93	
序號	修改內容	玻璃圖號	顏色與類型	厚度 (mm)	玻璃尺寸		數量	總面積 (平方米)	使用位置	加工圖參考	
					寬度 (W mm)	高度 (H mm)	(塊)				
1		G2-53B	(G2) 10 mm THK.CLEAR TEMPERED (OUTER)+ 1.52 mm THK(PVB) + 10 mm THK. CLEAR TEMPERED LAMATED GLASS (INNER) D20070688	21.52	2585.0	1008.0	3	7.82	GB-5003B/T1, T2, T3	GC-G2	
2		G2-53B-1			560.0	1008.0	3	1.69	1.69	GB-5003B/T1, T2, T3	GC-G2
3		G2-56A			1265.0	838.0	1	1.06	1.06	GB-5006A/T3	GC-G2
4		G2-56A-1			1109.0	838.0	1	0.93	0.93	GB-5006A/T3	GC-G2
5		G2-56A-2			1962.0	838.0	1	1.64	1.64	GB-5006A/T3	GC-G2
6		G2-56A-3			1174.0	838.0	1	0.98	0.98	GB-5006A/T3	GC-G2
7		G2-56A-4			1286.0	838.0	1	1.08	1.08	GB-5006A/T3	GC-G2
8		G2-56A-5			2162.0	838.0	1	1.81	1.81	GB-5006A/T3	GC-G2
9		G2-56A-6			1222.0	838.0	1	1.02	1.02	GB-5006A/T3	GC-G2
10		G2-56A-7			1265.0	838.0	1	1.06	1.06	GB-5006A/T3	GC-G2
11		G2-56			1265.0	838.0	1	1.06	1.06	GB-5006/T2	GC-G2
12		G2-56-1			1184.0	838.0	1	0.99	0.99	GB-5006/T2	GC-G2
13		G2-56-2			1912.0	838.0	1	1.60	1.60	GB-5006/T2	GC-G2
14		G2-56-3			1149.0	838.0	1	0.96	0.96	GB-5006/T2	GC-G2
15		G2-56-4			1149.0	838.0	1	0.96	0.96	GB-5006/T2	GC-G2
16		G2-56-5			1912.0	838.0	1	1.60	1.60	GB-5006/T2	GC-G2
17		G2-56-6			1184.0	838.0	1	0.99	0.99	GB-5006/T2	GC-G2
18		G2-56-7			1265.0	838.0	1	1.06	1.06	GB-5006/T2	GC-G2
19		G2-56B			1265.0	838.0	1	1.06	1.06	GB-5006B/T1	GC-G2

 美特鋁質 有限公司 MIDI Aluminum Fabricator Ltd.		工程號: J852	計算:	CJM	日期: 2020.09.12	送呈:				
地盤名稱: 亞皆老街		核對:			日期:	副本:				
項目類別: 欄河/樣辦層		批准:			日期:	A/C Code:				
BM編號:		修改版次:	總計玻璃面積 (平方米): 37.93							
序號	修改內容	玻璃圖號	顏色與類型	厚度 (mm)	玻璃尺寸		數量 (塊)	總面積 (平方米)	使用位置	加工圖參考
					寬度 (W mm)	高度 (H mm)				
20		G2-56B-1			1221.0	838.0	1	1.02	GB-5006B/T1	GC-G2
21		G2-56B-2			2162.0	838.0	1	1.81	GB-5006B/T1	GC-G2
22		G2-56B-3			1286.0	838.0	1	1.08	GB-5006B/T1	GC-G2
23		G2-56B-4			1174.0	838.0	1	0.98	GB-5006B/T1	GC-G2
24		G2-56B-5			1962.0	838.0	1	1.64	GB-5006B/T1	GC-G2
25		G2-56B-6			1109.0	838.0	1	0.93	GB-5006B/T1	GC-G2
26		G2-56B-7			1265.0	838.0	1	1.06	GB-5006B/T1	GC-G2
							總計:	30	37.93	
<p>1). 本表中之所有玻璃顏色待定。</p> <p>2). 本表中所有玻璃對角線尺寸偏差要求不超過負2mm。 <i>吳學許自定</i></p> <p>3). 本表中玻璃要求粗磨邊處理並倒棱角，而所有玻璃之入爐方向需保持一致。</p> <p>4). 本表中所有玻璃成品均需做雙面保護，用透明靜電膠紙加四周一寸FK白膠紙做雙面加固保護處理。</p> <p>5). 本表中所有玻璃成品均需注明室內外及其玻璃編號，以便識別。</p>										
<p>加工注意事項：</p>										

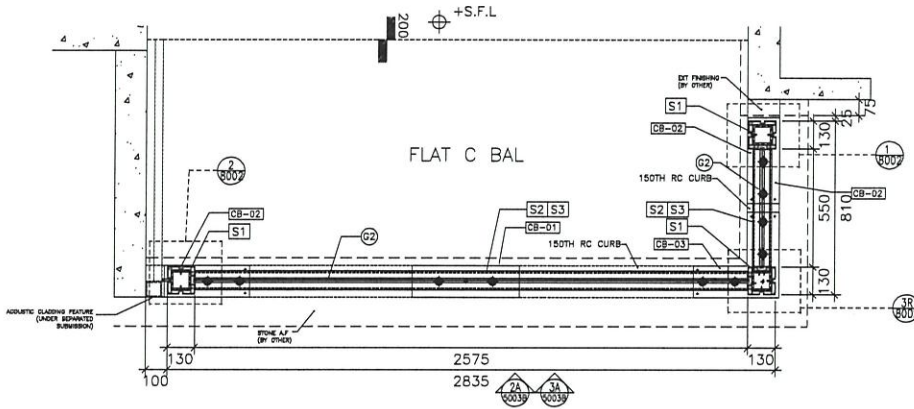
 美特鋁質 有限公司 MIDI Aluminium Fabricator Ltd.				類別		物料號	
				制圖	CJM	2020.09.04	圖號 G2
修改				復核			數量 見BOM表
日期				批准			位置



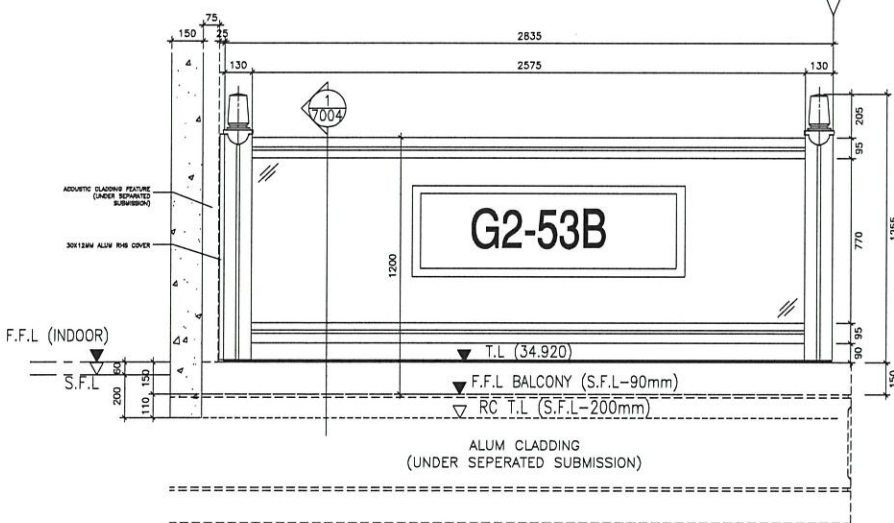
工程號	J-852	地盤	亞皆老街	附 件	②
名稱	玻璃加工圖		採用		
材料			地盤		
顏色	10T+1.52PVB+10T夾膠玻璃		工廠		

LEGEND:

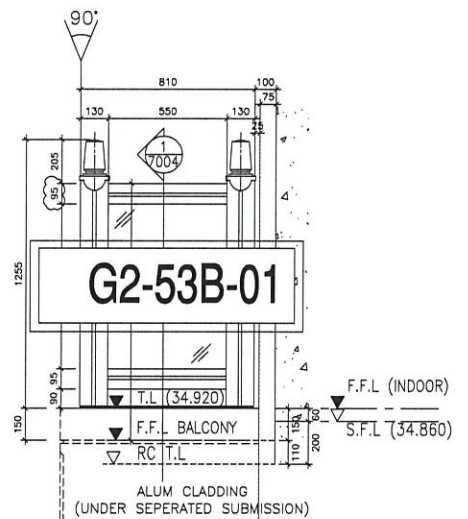
G2 : 10mmT + 1.52mm PVB + 10mmT CLEAR LAM. GLASS



21 TYPICAL PART PLAN FOR T1, T2, T3 FLAT C BALCONY (TYP)



22 TYPICAL PART ELEV FOR T1, T2, T3 FLAT C BALCONY (TYP)



23 TYPICAL PART ELEV FOR T1, T2, T3 FLAT C BALCONY (TYP)

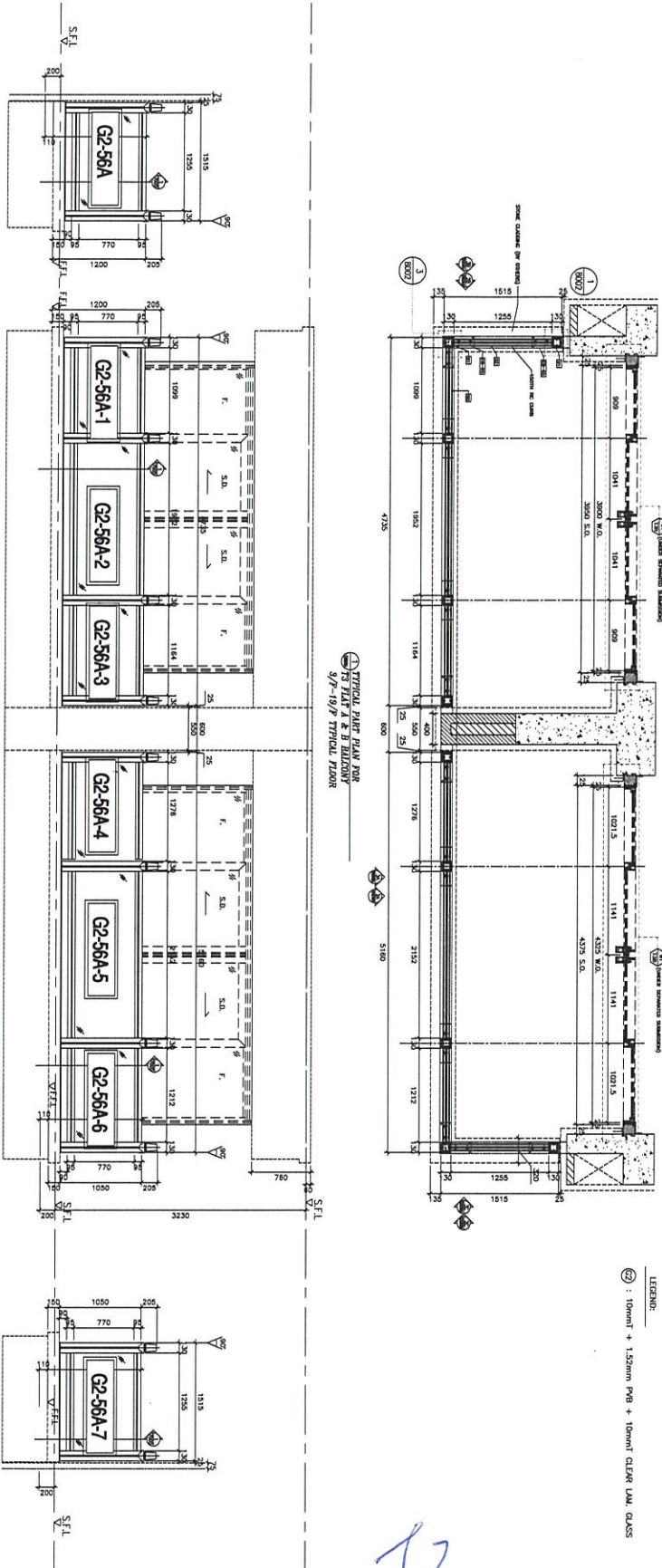
G2-5003B-玻璃位置圖

其中5003B=9樁

3F; 5F; 6F

Handwritten blue annotations: '73/2', a circled '2', and a circled '3'.

<p>BD. REF. :</p>	
<p>CLIENT :</p>	
<p>ARCHITECT :</p> <p>ABC</p>	
<p>MAIN CONTRACTOR :</p>	
<p>STRUCTURAL ENGINEER :</p> <p>Gammou</p>	
<p>FAÇADE CONSULTANT :</p> <p>ARUP</p> <p>WENHARDT</p>	
<p>NOTE :</p> <ol style="list-style-type: none"> 1. ALL DIMENSIONS ARE IN mm. 2. ALL ELEVATIONS ARE VIEWED FROM OUTSIDE. 3. ALL DIMENSIONS TO BE CHECKED ON SITE BEFORE FABRICATION. 	
<p>LEGEND :</p> <p>① -- DETAIL MARK NO.</p> <p>② -- REFER SHEET NO.</p> <p>③ -- FINISHED FLOOR LEVEL</p> <p>④ -- STRUCTURAL FLOOR LEVEL</p> <p>⑤ -- REVERSED DETAIL</p>	
<p>JOB NO. : J-852</p>	<p>DATE :</p>
<p>PROJECT :</p> <p>PROPOSED RESIDENTIAL DEVELOPMENT AT 139 - 147 ARCADE STREET, NKIL 6005, 6036 R.P., 6036 R.P., 6037 R.P. & 6038 R.P.</p>	<p>SCALE : 1:4</p>
<p>TITLE :</p> <p>TYPICAL PART PLAN & PART ELEV T1, T2, T3 FLAT C BALCONY (TYP)</p>	<p>DRAWN BY : CF</p> <p>CHECKED BY : DW</p>
<p>DATE : 14-FEB-20</p>	
<p>UNIT: 8-8, Sunny Industrial Centre, 5/5 610 Cheong King Road, Kowloon</p> <p>TEL: 23489211-4 Fax: (852) 27277565</p> <p>DWG NO. : 1852-SD-G2-5003B REV. : B</p>	



LEGENDS:
 (1) : 10mmT + 150mm PVG + 10mmT CLEAR U.M. GLASS

G2-5006A-玻璃位置圖
 其中：5006A=3橙
 3/F;5/F;6F

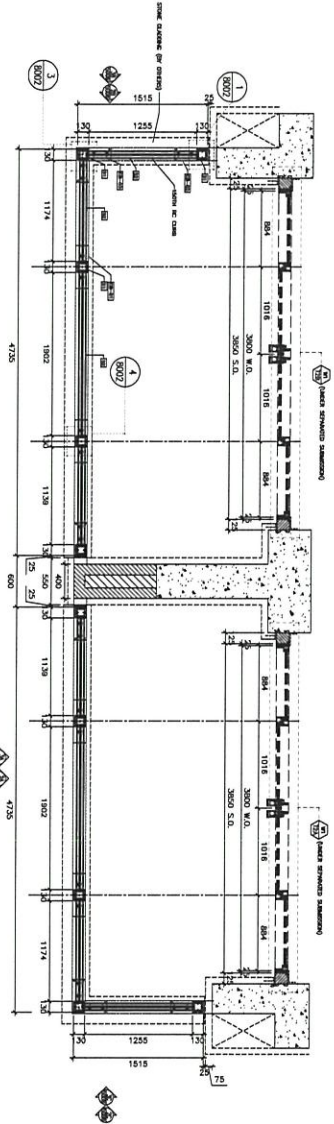
73

8

B.D. REF :	
CLIENT :	
ARCHITECT : ASC DESIGN LTD 10/F, 100 HING YIP STREET, HONG KONG WWW.CONTRACTOR :	
STRUCTURAL ENGINEER : GAMMON 10/F, 100 HING YIP STREET, HONG KONG	
FACADE CONSULTANT: ARUP MEINHARDT	
NOTE: 1. ALL DIMENSIONS ARE IN MM. 2. ALL ELEVATIONS ARE VIEWED FROM OUTSIDE. 3. ALL DIMENSIONS TO BE VERIFIED ON SITE BEFORE FABRICATION. LEGEND: (A) --- DETAIL MARK NO. (B) --- DETAIL SHEET NO. 1. F.F.L. --- FINISHED FLOOR LEVEL 2. S.F.L. --- STRUCTURAL FLOOR LEVEL 3. (R) --- REVERSED DETAIL	
JOB NO. : J-852 PROJECT : PROPOSED RESIDENTIAL DEVELOPMENT AT 139 - 147 ARGYLE STREET, NKHL 6005, 6035 R.P., 6036 R.P., 6037 R.P. & 6038 R.P. TITLE : TYPICAL P.P.LAN & FLELEV 13 FLOOR A & B BALCONY 3/F-19/F TYP. FL. DATE : 14-FEB-20 SCALE : 1:60 DRAWN BY : CF CHECKED BY : DW	REV. : - DWG NO. : 1852-S0-G3-5006A

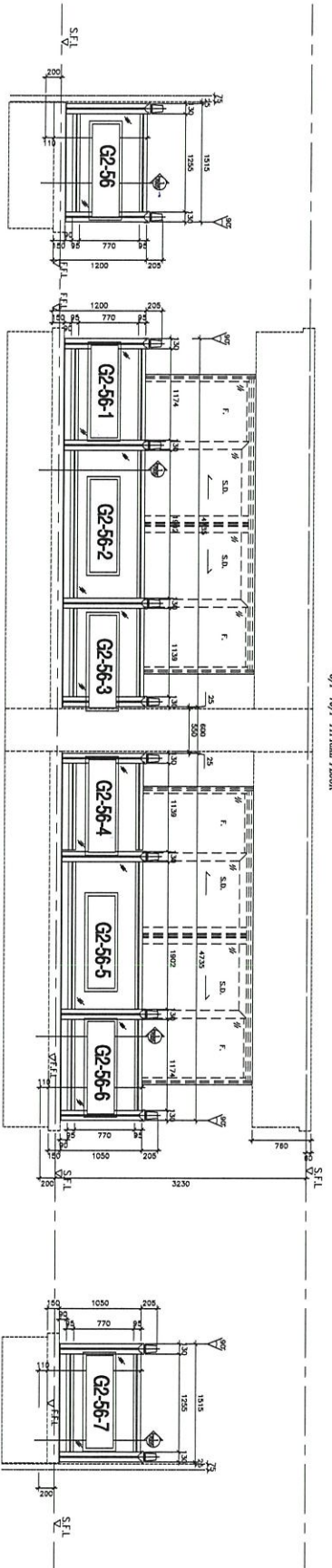
美特經貿有限公司
 MTDI
 10/F, 100 HING YIP STREET, HONG KONG
 Units 6-8, Sunny Industrial Centre, 1/F
 610 Cheung King Road, Kowloon
 Tel: (852) 27777665 Fax: (852) 2777666
 DMC NO. : 1852-S0-G3-5006A

8



LEGEND:
 (1) : 10mm² + 1.5mm PVB + 10mm² CLEAR LAM. GLASS

1/2 TYPICAL PART PLAN FOR 1/2 FLAT A & B BALCONY 3/7-19/F TYPICAL FLOOR



2/ TYPICAL PART PLAN (SIDE) FOR 1/2 FLAT A & B BALCONY 3/7-19/F TYPICAL FLOOR

3/ TYPICAL PART PLAN FOR 1/2 FLAT A & B BALCONY 3/7-19/F TYPICAL FLOOR

4/ TYPICAL PART PLAN (SIDE) FOR 1/2 FLAT A & B BALCONY 3/7-19/F TYPICAL FLOOR

G2-5006-玻璃位置圖
 其中：5006=3樞
 3/F;5/F;6/F

B.O. REF :

CLIENT :

ARCHITECT :
A&C
 ARCHITECTS
 11/F, 110, QUEEN'S ROAD EAST, HONG KONG

MAIN CONTRACTOR :

STRUCTURAL ENGINEER :
Gammion
 11/F, 110, QUEEN'S ROAD EAST, HONG KONG

FAÇADE CONSULTANT:
ARUP
MEYERHARDT

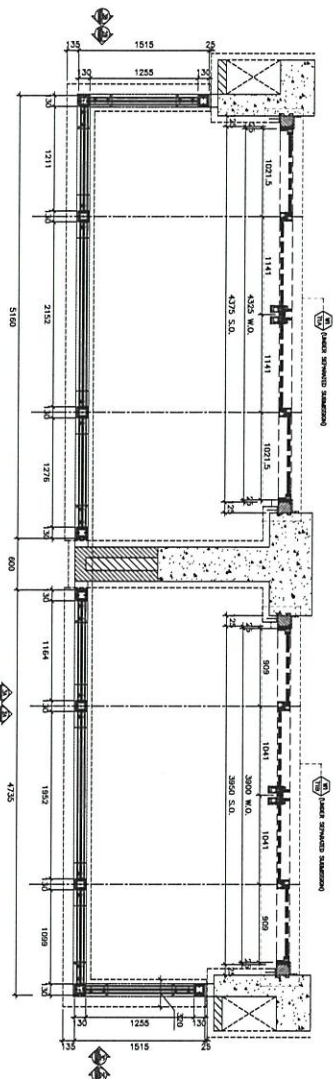
NOTE:
 1. ALL DIMENSIONS ARE IN mm.
 2. ALL DIMENSIONS ARE VIEWED FROM OUTSIDE BEFORE FABRICATION.
 3. ALL DIMENSIONS TO BE VERIFIED ON SITE.
 LEGEND:
 (1) DETAIL MARK NO.
 (2) REFERS SHEET NO.
 1. F.F.L. -- FINISHED FLOOR LEVEL
 2. S.F.L. -- STRUCTURAL FLOOR LEVEL
 3. --- REVERSED DETAIL

NO.	DATE	REVISION

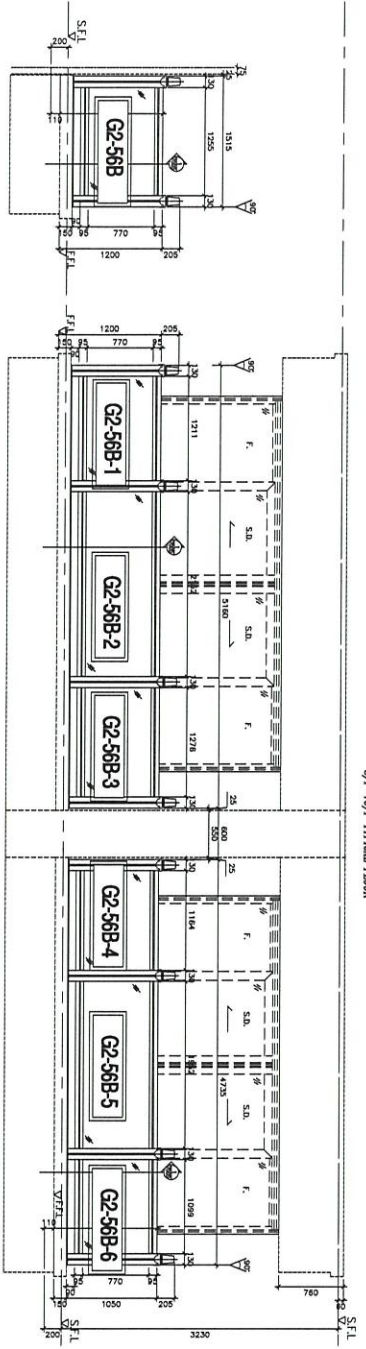
JOB NO. : J-852
 PROJECT : PROPOSED RESIDENTIAL DEVELOPMENT AT 139 - 147 ARGYLE STREET, NKL 6005, 6035 R.P., 6036 R.P., 6037 R.P. & 6038 R.P.
 TITLE : TYPICAL P.P.LAN & PLEBY 1/2 FLAT A & B BALCONY 3/7-19/F TYPICAL FLOOR

DATE : 14-FEB-20 SCALE : 1:60
 DRAWN BY : CF CHECKED BY : DW

M&D
 美特經貿有限公司
 1/F, 610 Chin Kwo Ling Road, Kowloon
 Tel: (852) 27777666 Fax: (852) 27777666
 DMC NO. : J852-SD-69-5006 REV. : C



① TYPICAL PART PLAN FOR T1 FLAT A & B BALCONY 3/7-19/F TYPICAL FLOOR



② TYPICAL PART PLAN FOR T1 FLAT A & B BALCONY 3/7-19/F TYPICAL FLOOR

③ TYPICAL PART PLAN FOR T1 FLAT A & B BALCONY 3/7-19/F TYPICAL FLOOR

④ TYPICAL PART PLAN FOR T1 FLAT A & B BALCONY 3/7-19/F TYPICAL FLOOR

LEGEND:

② : 10mm + 1.5mm PVB + 10mm CLEAR LAM. GLASS

8

11

G2-5006B-玻璃位置圖
其中: 5006B=3檯
3/F, 5/F, 6/F

B.A. REF :

CLIENT :

ARCHITECT :
AGC DESIGN LTD
AGC DESIGN LTD
5/F, 610 CHIAO KAO LING ROAD, KOWLOON
HONG KONG

MAIN CONTRACTOR :

STRUCTURAL ENGINEER :
Gammon
GAMMON ENGINEERING LTD
5/F, 610 CHIAO KAO LING ROAD, KOWLOON
HONG KONG

FAÇADE CONSULTANT:
ARUP
ARUP
5/F, 610 CHIAO KAO LING ROAD, KOWLOON
HONG KONG

MENNHARDT

NOTE:
1. ALL DIMENSIONS ARE IN MM.
2. ALL ELEVATIONS ARE VIEWED FROM OUTSIDE.
3. ALL DIMENSIONS TO BE VERIFIED ON SITE BEFORE FABRICATION.

LEGEND:

- ① DETAIL MARK NO.
- ② REF. SHEET NO.
- 1. F.F.L. -- FINISHED FLOOR LEVEL
- 2. S.F.L. -- STRUCTURAL FLOOR LEVEL
- 3. Ⓞ -- REVERSED DETAIL

NO.	DATE	REVISION

JOB NO. : J-852

PROJECT : PROPOSED RESIDENTIAL DEVELOPMENT AT 139 - 147 ARGYLE STREET, NKL 6005, 6035 R.P., 6038 R.P., 6037 R.P. & 6038 R.P.

TITLE : TYPICAL P.P.LAN & FLEVEY T1 FLAT A & B BALCONY 3/7-19/F TYP. FL

DATE : 14-FEB-20 SCALE : 1:60
DRAWN BY : CF CHECKED BY : DW

MIDI 美特經貿有限公司
MIDI International Development Limited
Units 5-8, Sinyee Industrial Centre, 1/F
610 Chiao Kao Ling Road, Kowloon
Tel: 23489211-4 Fax: (852) 7777666
DWC NO. : J852-SD-69-5006B REV. : -

工程號:	J852	計算:	wsh	日期:	2020/10/22	送呈:
地盤名稱:	亞皆老街	核對:		日期:		副本:
項目類別:	欄河/樣辦層	批准:		日期:		A/C Code:
BM編號:		修改版次:		總計玻璃面積 (平方米):	37.93	

序號	修改內容	玻璃圖號	顏色與類型	厚度 (mm)	玻璃尺寸		數量 (塊)	總面積 (平方米)	使用位置	加工圖參考
					寬度 (W mm)	高度 (H mm)				
20		G2-56-5			1912.0	838.0	1	1.60	T2-GB-5006	GC-G2
21		G2-56-6			1184.0	838.0	1	0.99	T2-GB-5006	GC-G2
22		G2-56-7			1265.0	838.0	1	1.06	T2-GB-5006	GC-G2
23		G2-56B			1265.0	838.0	1	1.06	T1-GB-5006B	GC-G2
24		G2-56B-1			1221.0	838.0	1	1.02	T1-GB-5006B	GC-G2
25		G2-56B-2			2162.0	838.0	1	1.81	T1-GB-5006B	GC-G2
26		G2-56B-3			1286.0	838.0	1	1.08	T1-GB-5006B	GC-G2
27		G2-56B-4			1174.0	838.0	1	0.98	T1-GB-5006B	GC-G2
28		G2-56B-5			1962.0	838.0	1	1.64	T1-GB-5006B	GC-G2
29		G2-56B-6			1109.0	838.0	1	0.93	T1-GB-5006B	GC-G2
30		G2-56B-7			1265.0	838.0	1	1.06	T1-GB-5006B	GC-G2
總計:							30	37.93		

- 加工注意事項:
- 1).本表中之所有玻璃顏色待定。
 - 2).本表中所有玻璃對角線尺寸偏差要求不超過負2mm。
 - 3).本表中玻璃要求粗磨邊處理並倒稜角，而所有玻璃之入爐方向需保持一致。
 - 4).本表中所有玻璃成品均需做雙面保護，用透明靜電膠紙加四周一寸PK白膠紙做雙面加固保護處理。
 - 5).本表中所有玻璃成品均需注明室內外及其玻璃編號，以便識別。