

工程指示 / 要求簡箋(E.I.)

工程指示編號：EI / 2522 / 20

修改版次：B

工程編號：J - 852

工程名稱：亞皆老街中電

工程項目：幕牆 -地盆用 企橫鋁料 和收口蓋

收件人：生統

發件人：Ant Yeung

日期：30/10/2020

要求提供 / 確認 事項：

- |                                    |                                     |                               |
|------------------------------------|-------------------------------------|-------------------------------|
| <input type="checkbox"/> 初步鋁料 B.M. | <input type="checkbox"/> 加工拆圖，然後生產  | <input type="checkbox"/> 尺寸表  |
| <input type="checkbox"/> 正式鋁料 B.M. | <input type="checkbox"/> 技術上資料 / 指示 | <input type="checkbox"/> 報價   |
| <input type="checkbox"/> 配件 B.M.   | <input type="checkbox"/> 樣辦或貨品說明書   | <input type="checkbox"/> 分判合約 |
| <input type="checkbox"/> 其他：_____  |                                     |                               |

內容：

**B 版改碼仔角方向，企橫。**

請按加工圖生產幕牆 -企橫鋁料送地盆。

企橫鋁料優先生產出貨。

先放行 1,2,3,5,6 /F

T3 優先出貨

分座包裝

請在 2020.11.16 前完成上列要求。

附：26 頁

以上項目為：

- 原合約工程包                       原合約工程加 / 減賬                       新工程報價

原因：-

分發東莞各部門：

- ( ) 生產技術總監  連附件    ( ) 技術部  連附件    ( ) 生產部  連附件    ( ) 機械設計部  連附件  
 ( ) 採購部  連附件    ( ) 生產統籌部  連附件    ( ) 小羅&清  連附件  
 ( ) 質檢部  連附件    ( ) 會計部  連附件    ( ) 報關組  連附件    ( ) 其他 楊榮輝  連附件

分發其他分判：

- (v) 水洪  連附件

分發香港各部門：

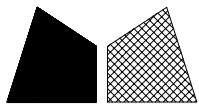
- ( ) 行政部  連附件    ( ) 會計部  連附件    ( ) 統籌部  連附件    ( ) 工程部地盤科文  連附件 祥哥  
 ( ) 採購部  連附件    ( ) QS 部  連附件    ( ) 維修部  連附件    ( ) 其他 \_\_\_\_\_  連附件

傳遞編號：

HK 2493 / 20

發件人簽署：

項目經理簽署：

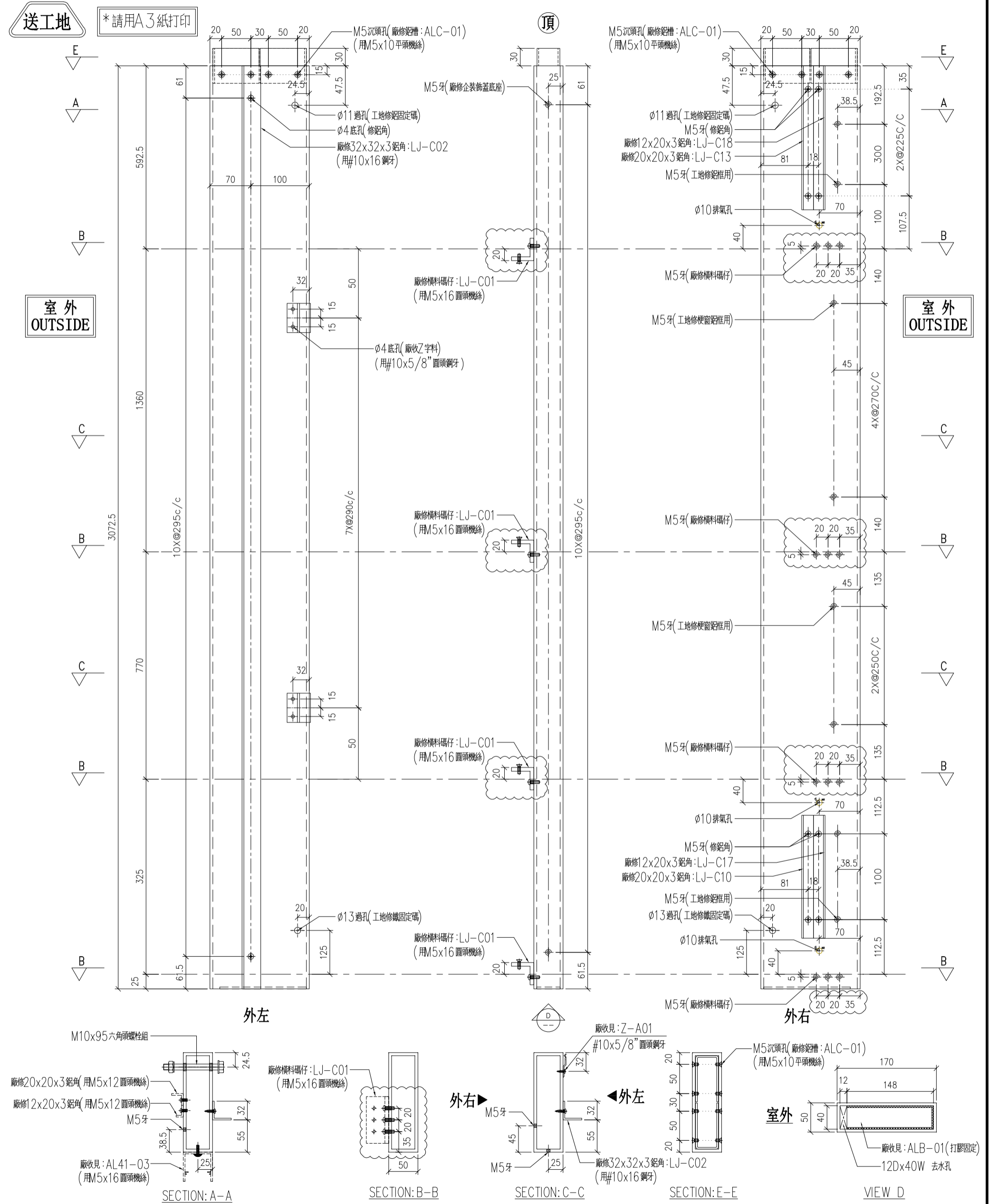


美特鋁質有限公司

MIDI Aluminium Fabricator Ltd.

序號	物料編號	數量	使用位置	樓層
01	T3-AL01-M05	1	見派位圖	T3座 1/F

工程號	J-852	地盤	亞皆老街
-----	-------	----	------

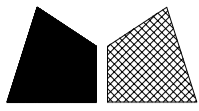


名稱	170x50x5mm 鋁通	制圖	LHR	2020.9.22	修改	A	B
材料	X85825	復核	-	-	日期	2020,10,12	2020,10,29
顏色	UCT806812XL-3	批準			圖號	J852-CW-M05	





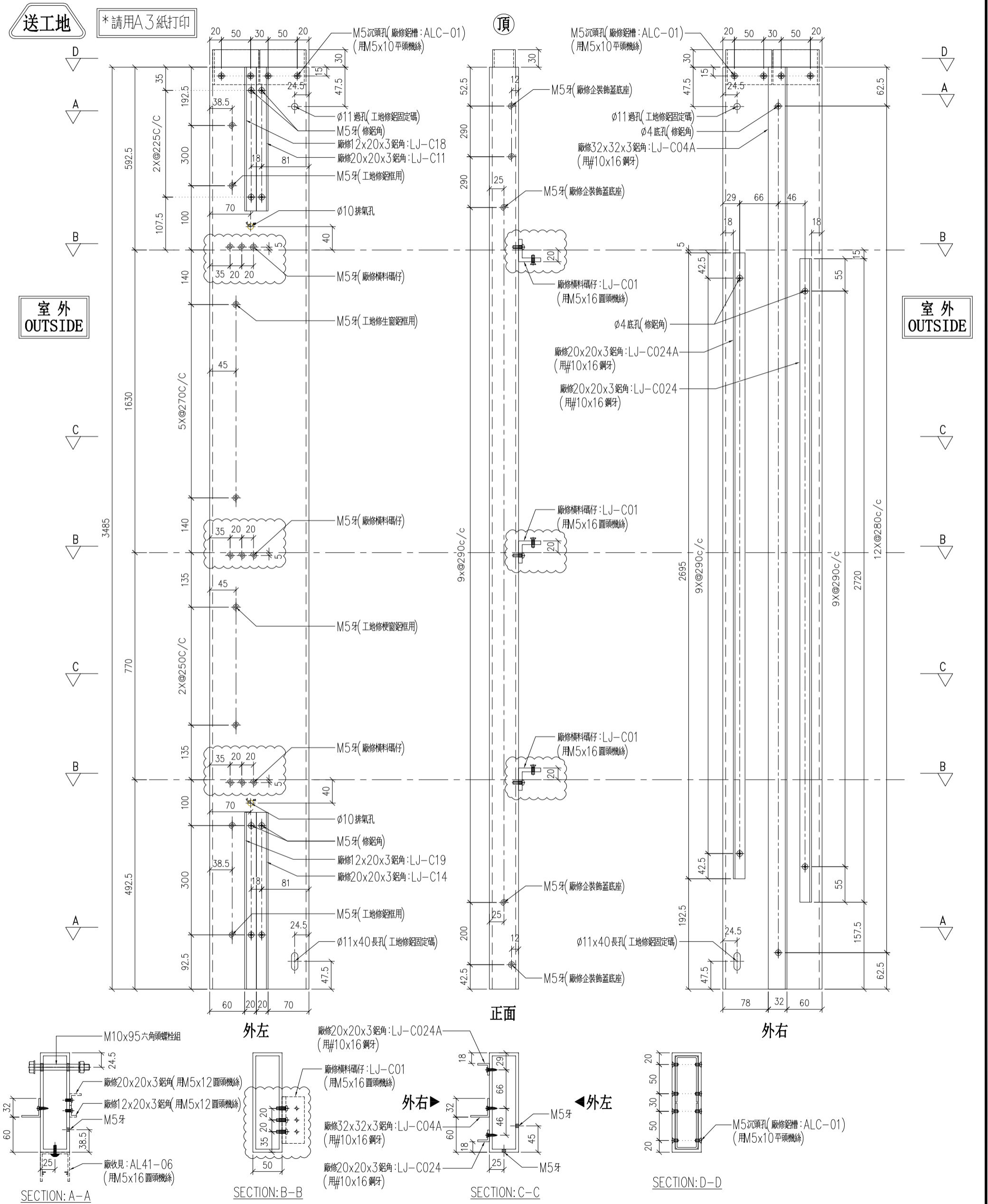




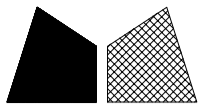
美特鋁質有限公司  
MIDI Aluminium Fabricator Ltd.

工程號 J-852 地盤 亞皆老街

序號	物料編號	數量	使用位置	樓層
01	T1-AL01-M09	1	見派位圖	T1座22/F
02	T2-AL01-M09	1	見派位圖	T2座22/F
03	T3-AL01-M09	1	見派位圖	T3座22/F



名稱	170x50x5mm 鋁通	制圖	LHR	2020.9.22	修改	A	B
材料	X85825	復核	-	-	日期	2020,10,12	2020,10,29
顏色	UCT806812XL-3	批準			圖號	J852-CW-M09	



美特鋁質有限公司

MIDI Aluminium Fabricator Ltd.

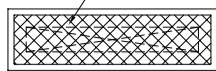
工程號

J-852

地盤

亞皆老街

8x10雙面貼 + 橡膠膠 + 密封膠



企料頂部封口示意圖

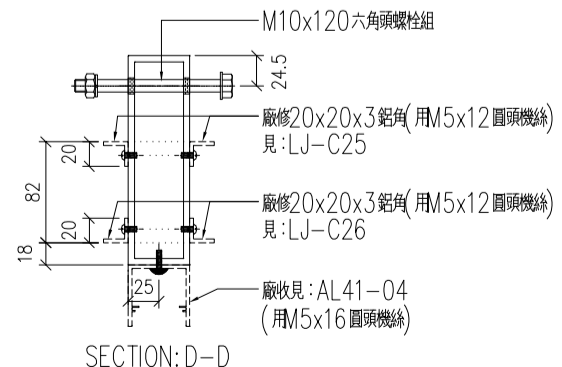
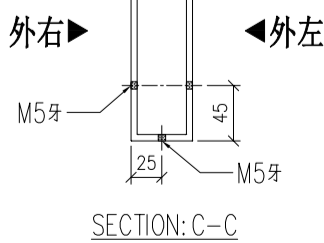
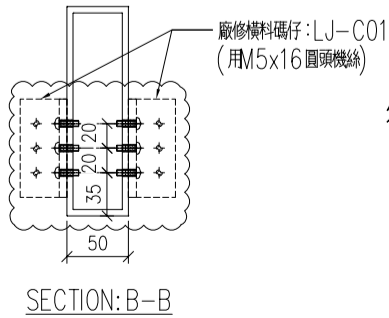
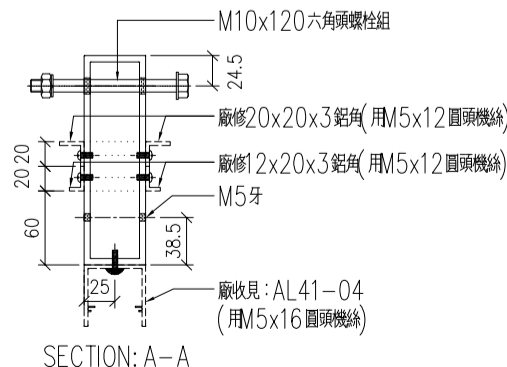
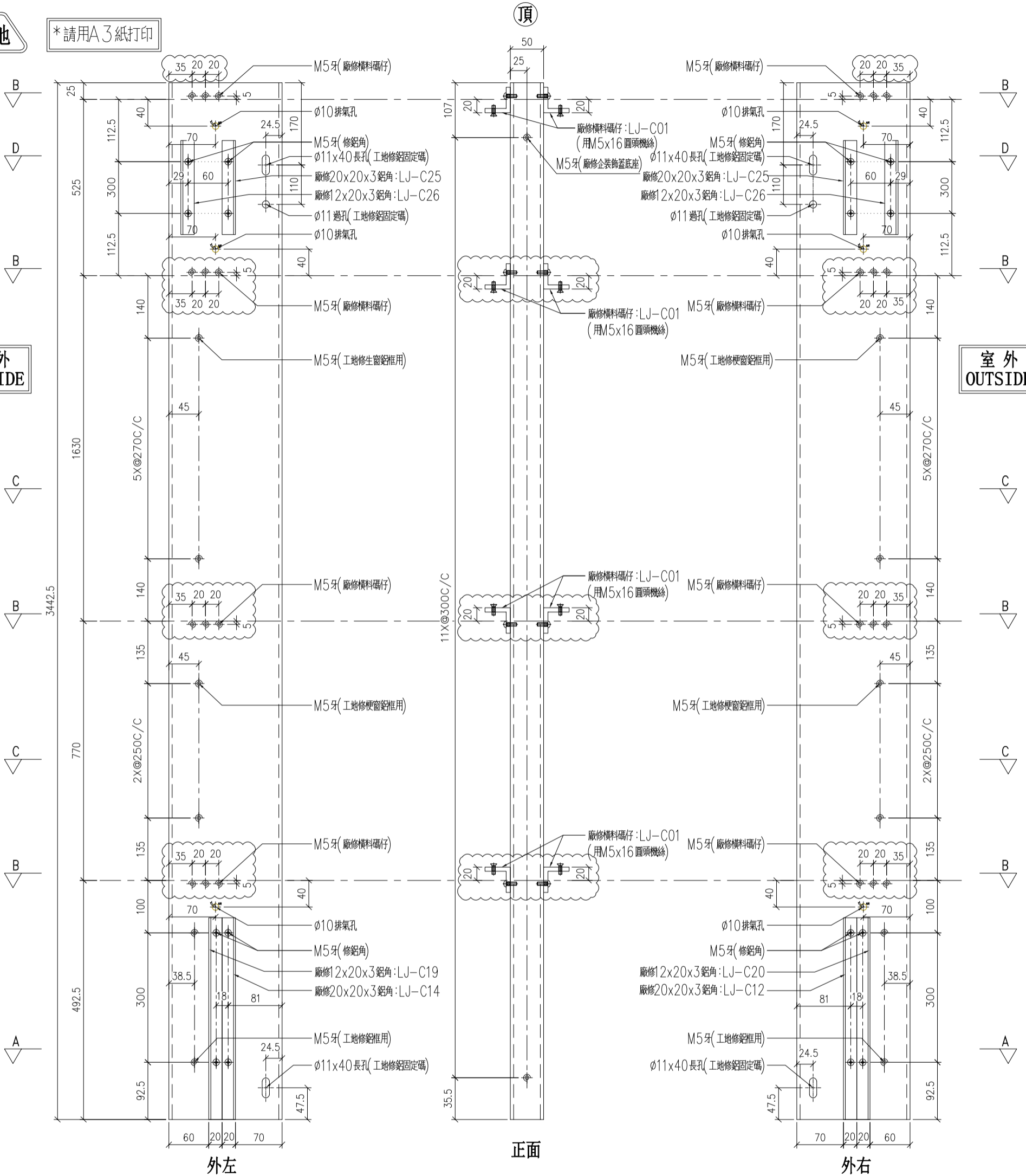
序號	物料編號	數量	使用位置	樓層
01	T1-AL01-M10	1	見派位圖	T1座23/F
02	T2-AL01-M10	1	見派位圖	T2座23/F
03	T3-AL01-M10	1	見派位圖	T3座23/F

送工地

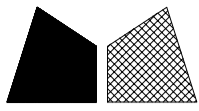
\*請用A3紙打印

室外  
OUTSIDE

室外  
OUTSIDE

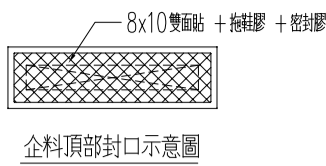


名稱	170x50x5mm 鋁通	制圖	LHR	2020.9.22	修改	A	B
材料	X85825	復核	-	-	日期	2020,10,12	2020,10,29
顏色	UCT806812XL-3	批準			圖號	J852-CW-M10	



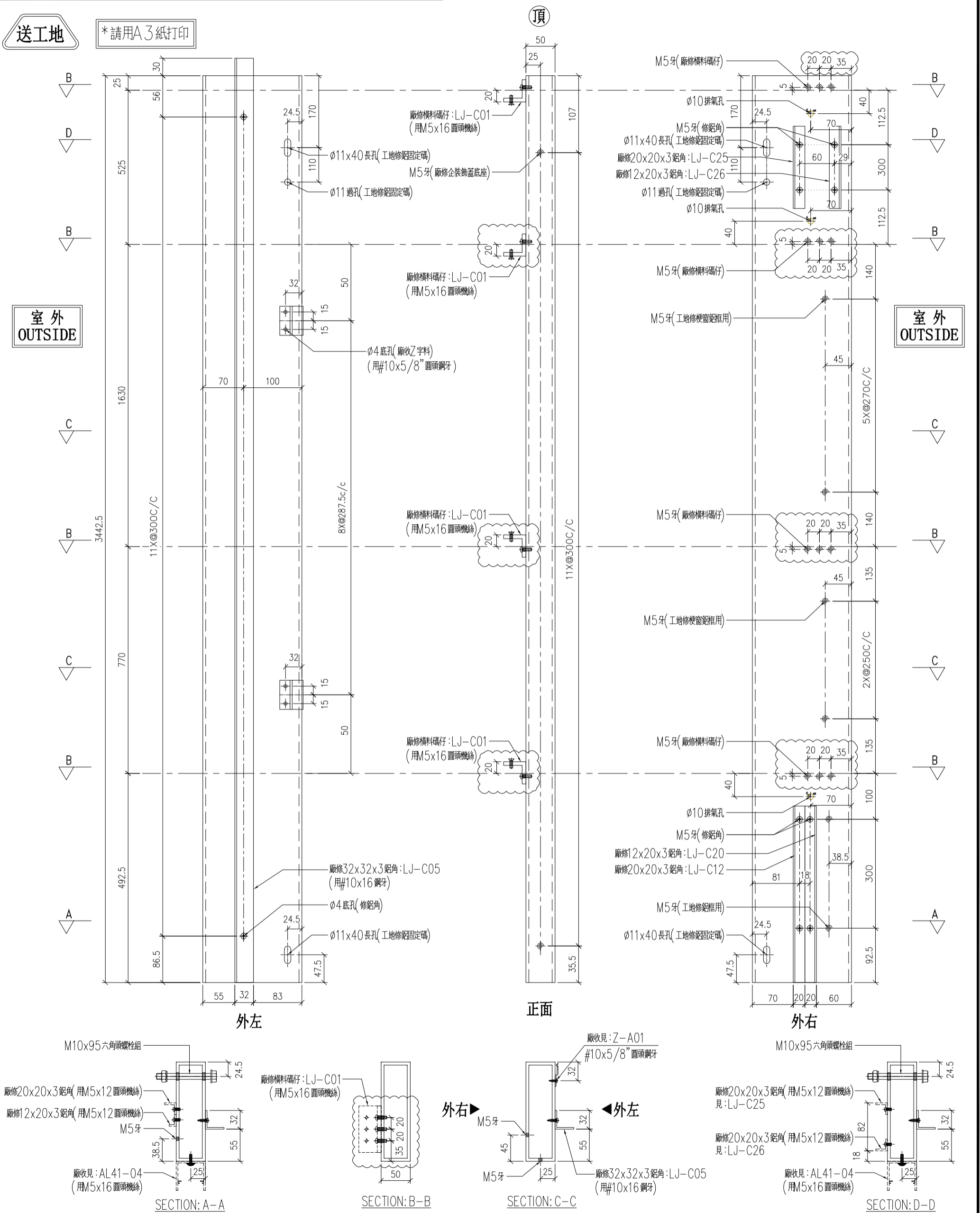
美特鋁質有限公司  
MIDI Aluminium Fabricator Ltd.

工程號 J-852 地盤 亞皆老街



序號	物料編號	數量	使用位置	樓層
01	T1-AL01-M11	1	見派位圖	T1座23/F
02	T2-AL01-M11	1	見派位圖	T2座23/F
03	T3-AL01-M11	1	見派位圖	T3座23/F

送工地 \*請用A3紙打印



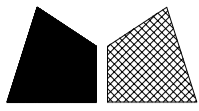
室外 OUTSIDE

室外 OUTSIDE

名稱	170x50x5mm 鋁通	制圖	LHR	2020.9.22	修改	A	B
材料	X85825	復核	-	-	日期	2020,10,12	2020,10,29
顏色	UCT806812XL-3	批準			圖號	J852-CW-M11	







美特鋁質有限公司

MIDI Aluminium Fabricator Ltd.

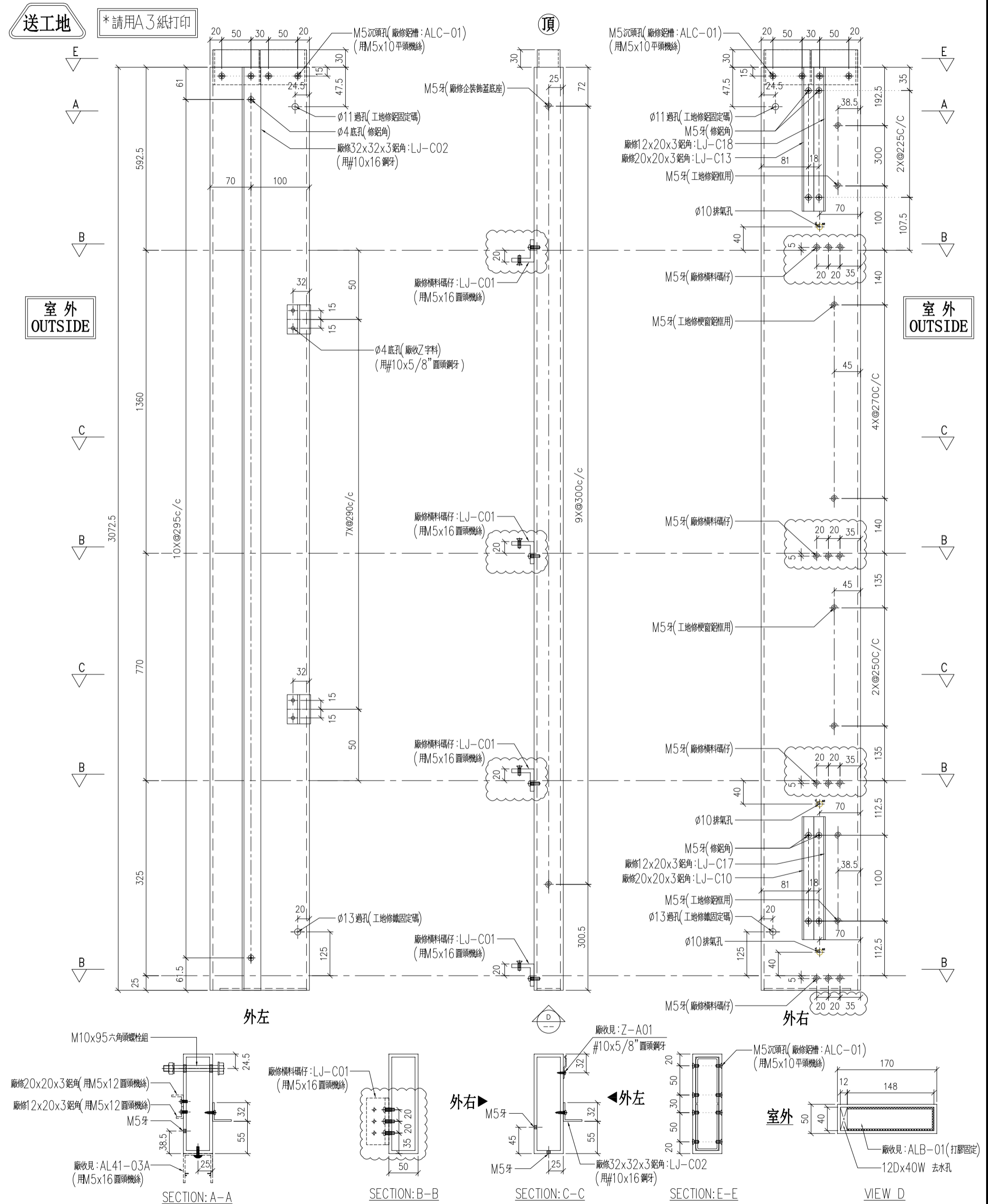
工程號

J-852

地盤

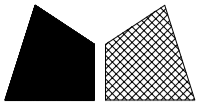
亞皆老街

序號	物料編號	數量	使用位置	樓層
01	T1-AL01-M05	1	見派位圖	T1座 1/F
02	T2-AL01-M05	1	見派位圖	T2座 1/F



名稱	170x50x5mm 鋁通	制圖	LHR	2020.9.22	修改	A	
材料	X85825	復核	-	-	日期	2020,10,29	
顏色	UCT806812XL-3	批準			圖號	J852-CW-M14	





美特鋁質 有限公司

MIDI Aluminium Fabricator Ltd.

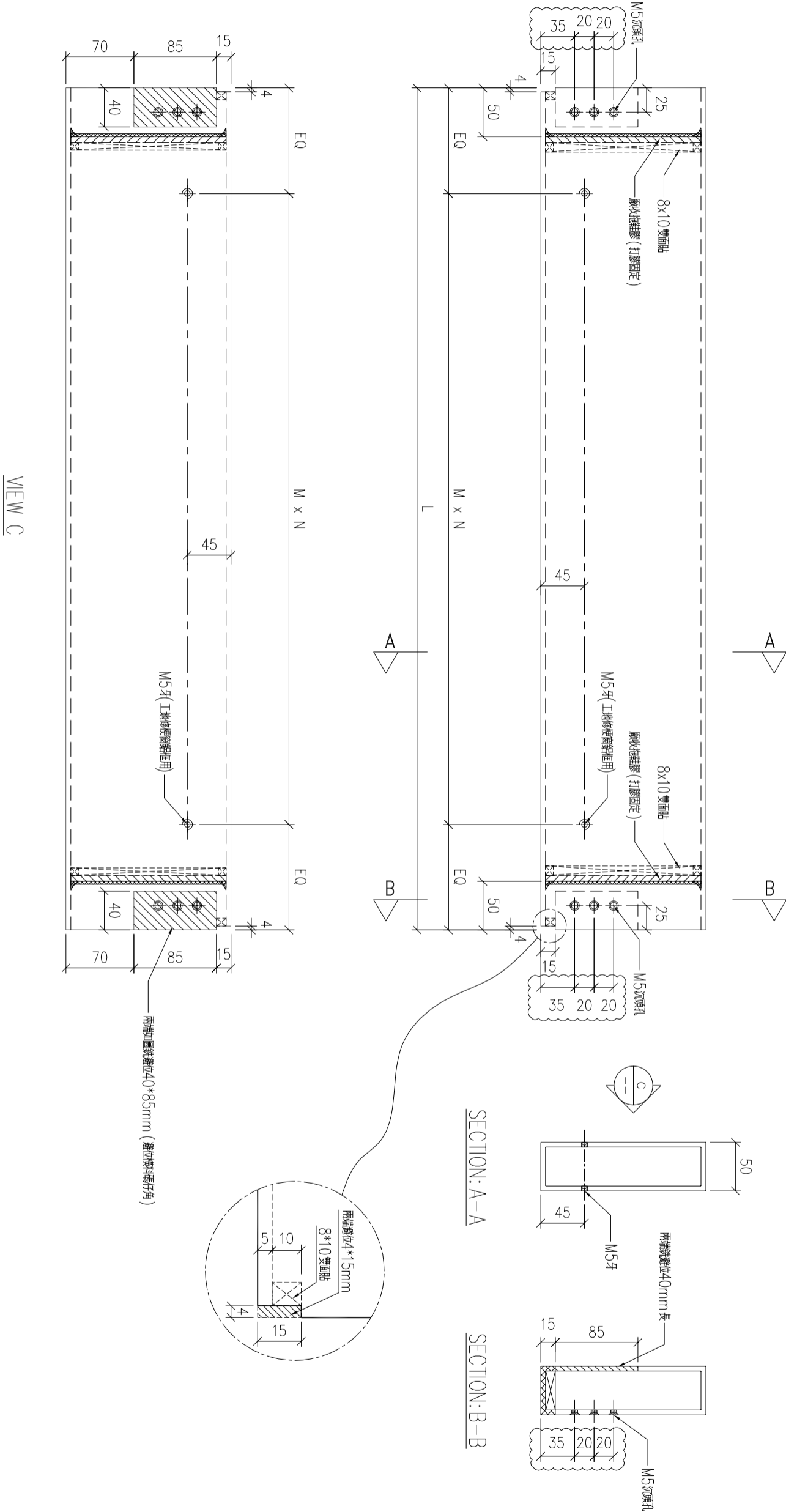
工程號

J-852

地盤

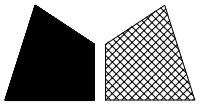
亞皆老街

送工地



序号	物料編號	分格尺寸	L	M x N	EQ	數量	使用位置	樓層
01	T1-AL01-T01	1030	980	Ø280x3	70	20	見派位圖	T1座1~23/F
02	T2-AL01-T01	1030	980	Ø280x3	70	20	見派位圖	T2座1~23/F
03	T3-AL01-T01	1030	980	Ø280x3	70	20	見派位圖	T3座1~23/F
04	T1-AL01-T02	950	900	Ø250x3	75	20	見派位圖	T1座1~23/F
05	T2-AL01-T02	950	900	Ø250x3	75	20	見派位圖	T2座1~23/F
06	T3-AL01-T02	950	900	Ø250x3	75	20	見派位圖	T3座1~23/F

名稱	170x50x5mm 鋁通	制圖	LHR	2020.8.22	修改	A
材料	X85825	復核	-	-	日期	2020,10,29
顏色	UCT806812XL-3	批準			圖號	J852-CW-T01



美特鋁質 有限公司

MIDI Aluminium Fabricator Ltd.

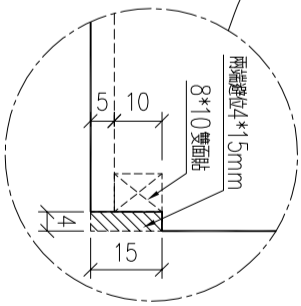
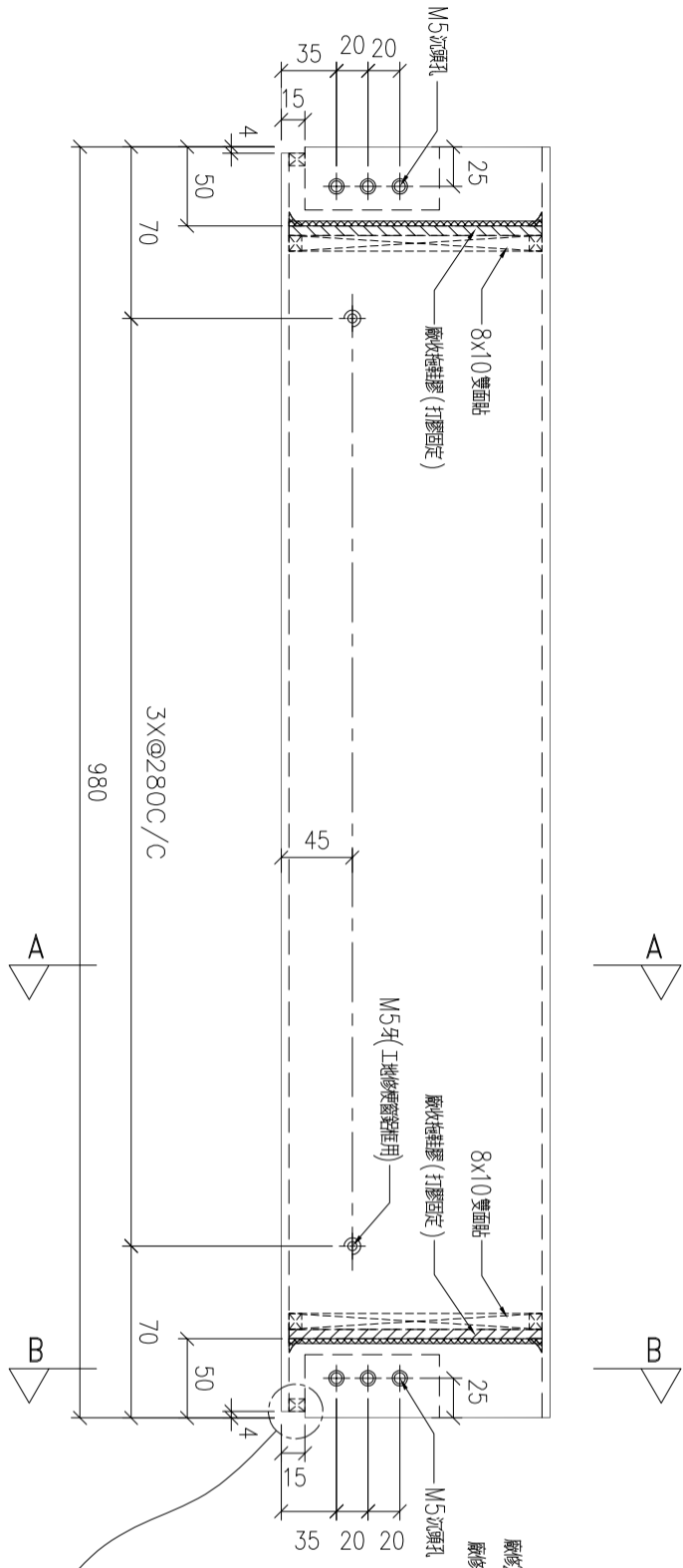
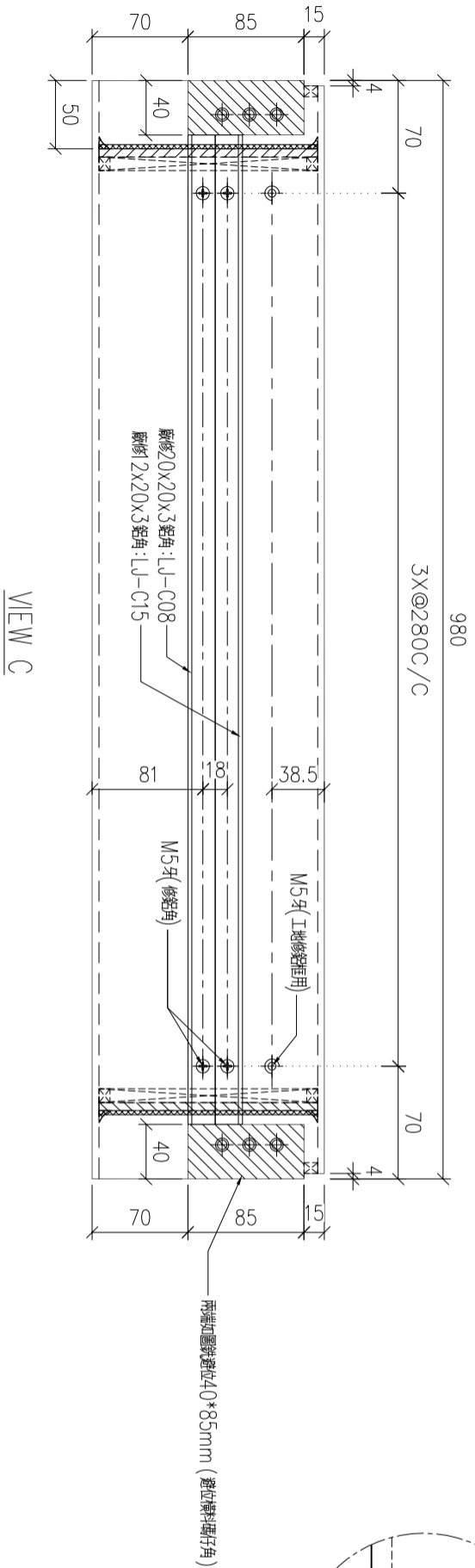
工程號

J-852

地盤

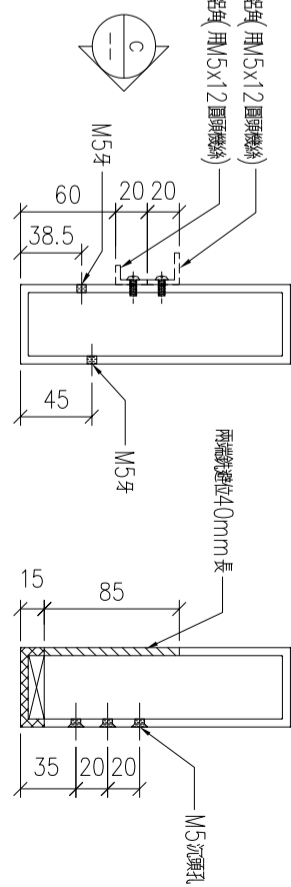
亞皆老街

送工地



SECTION: A-A

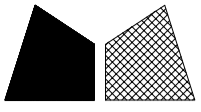
SECTION: B-B



序号	物料編號	數量	使用位置	樓層
01	T1-AL01-T03	20	見派位圖	T1座1~23/F
02	T2-AL01-T03	20	見派位圖	T2座1~23/F
03	T3-AL01-T03	20	見派位圖	T3座1~23/F

名稱	170x50x5mm 鋁通	制圖	LHR	2020.8.22	修改	A
材料	X85825	復核	-	-	日期	2020,10,29
顏色	UCT806812XL-3	批準			圖號	J852-CW-T02





美特鋁質 有限公司

MIDI Aluminium Fabricator Ltd.

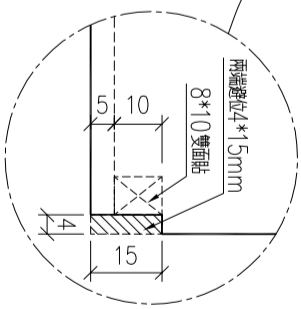
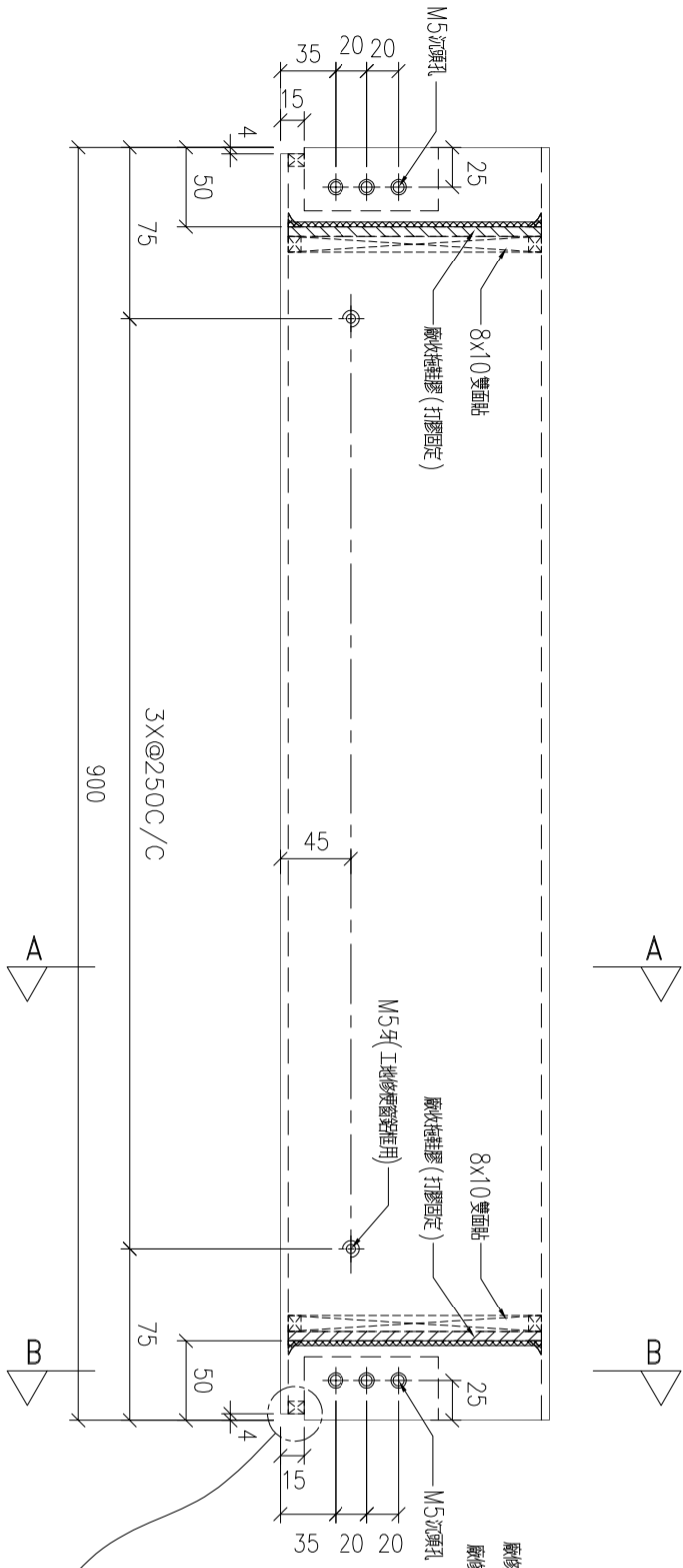
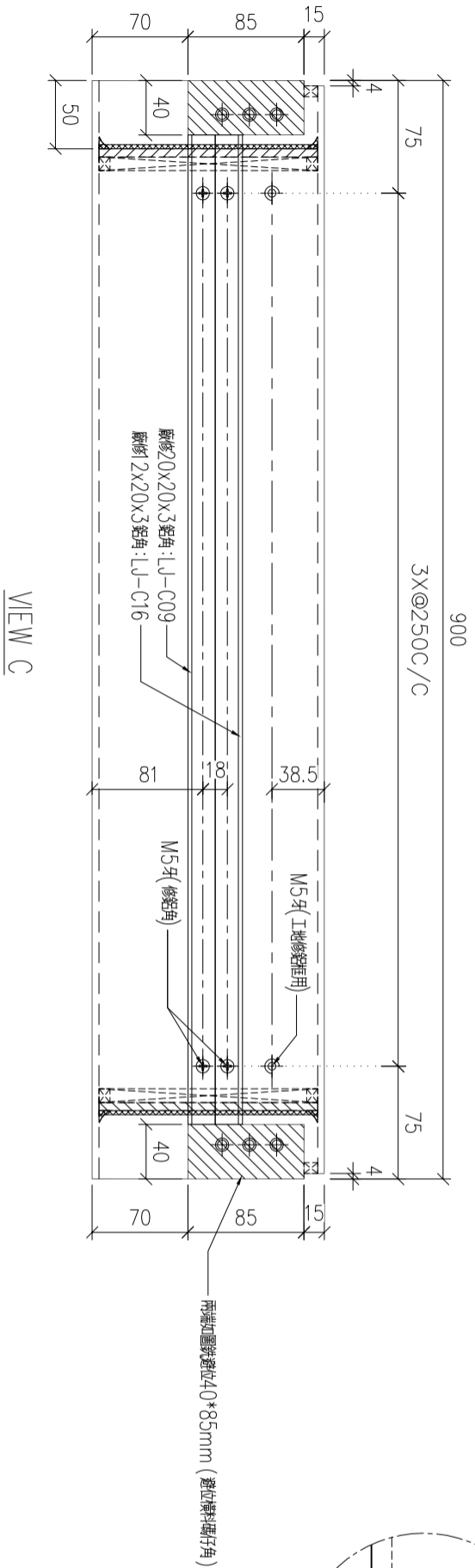
工程號

J-852

地盤

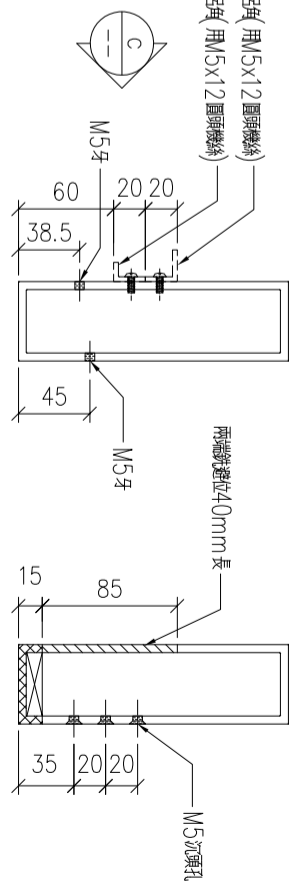
亞皆老街

送工地



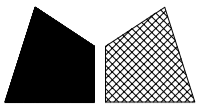
SECTION: A-A

SECTION: B-B



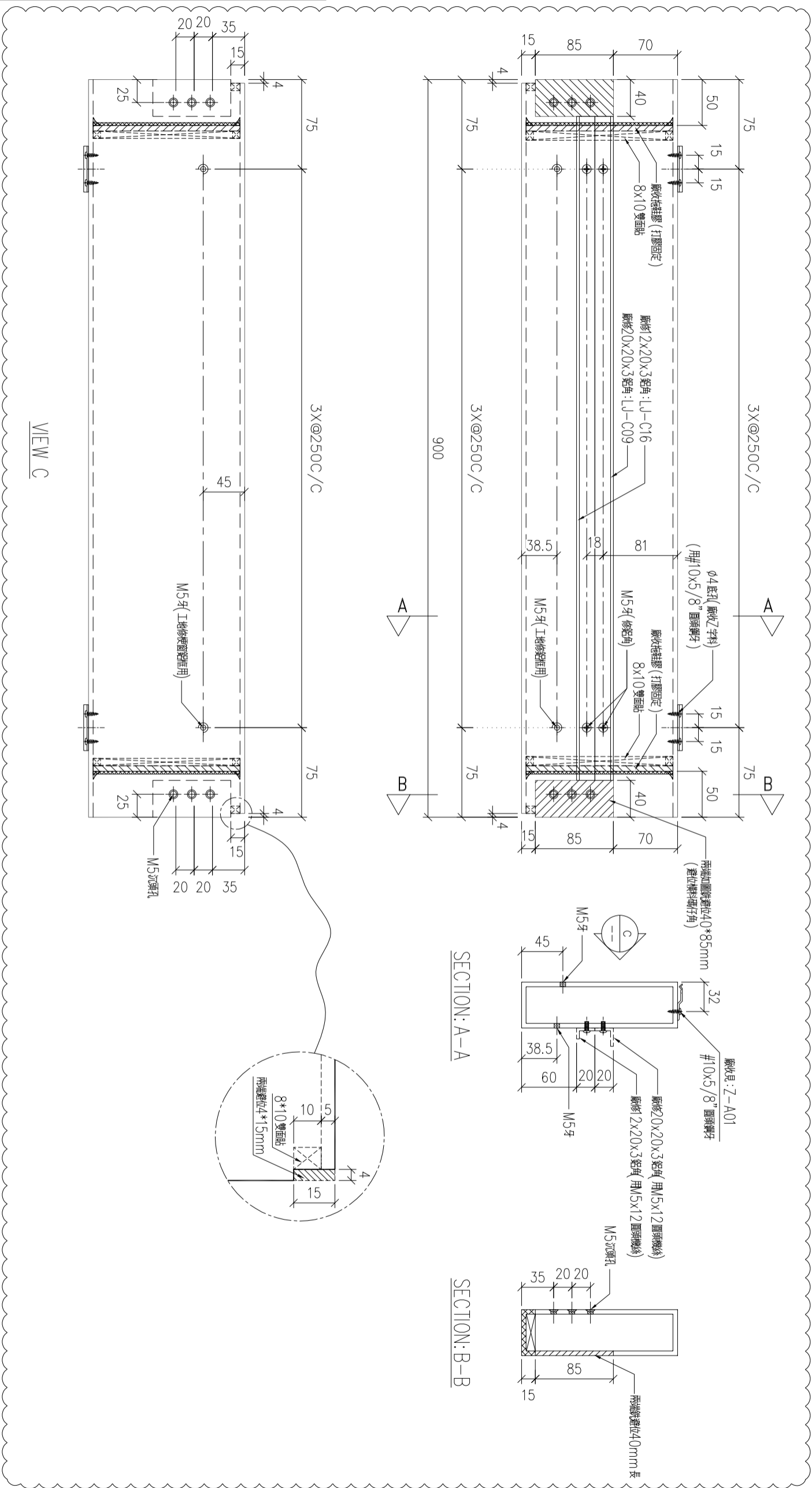
序号	物料編號	數量	使用位置	樓層
01	T1-AL01-T05	20	見派位圖	T1座1~23/F
02	T2-AL01-T05	20	見派位圖	T2座1~23/F
03	T3-AL01-T05	20	見派位圖	T3座1~23/F

名稱	170x50x5mm 鋁通	制圖	LHR	2020.8.22	修改	A
材料	X85825	復核	-	-	日期	2020,10,29
顏色	UCT806812XL-3	批準			圖號	J852-CW-T04



工程號	J-852	地盤	亞皆老街
-----	-------	----	------

送工地



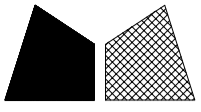
序号	物料編號	數量	使用位置	樓層
01	T1-AL01-T06	19	見派位圖	T1座2~23/F
02	T2-AL01-T06	19	見派位圖	T2座2~23/F
03	T3-AL01-T06	19	見派位圖	T3座2~23/F

名稱	170x50x5mm 鋁通	制圖	LHR	2020.8.22	修改	A
材料	X85825	復核	-	-	日期	2020,10,29
顏色	UCT806812XL-3	批準			圖號	J852-CW-T05









美特鋁質 有限公司

MIDI Aluminium Fabricator Ltd.

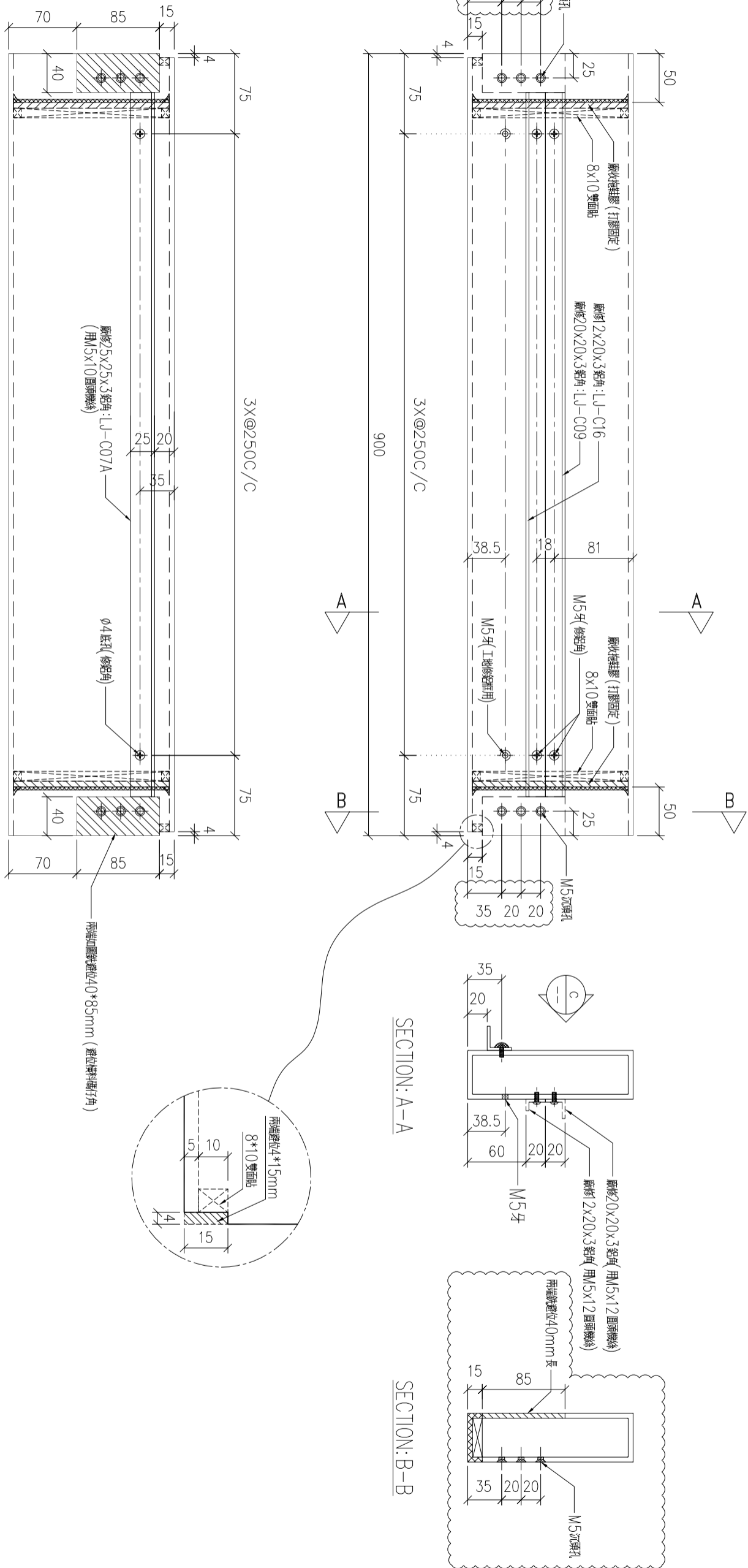
工程號

J-852

地盤

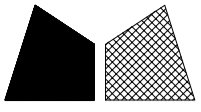
亞皆老街

送工地



序号	物料編號	數量	使用位置	樓層
01	T1-AL01-T10	1	見派位圖	1/F
02	T2-AL01-T10	1	見派位圖	1/F
03	T3-AL01-T10	1	見派位圖	1/F

名稱	170x50x5mm 鋁通	制圖	LHR	2020.8.22	修改	A
材料	X85825	復核	-	-	日期	2020,10,29
顏色	UCT806812XL-3	批準			圖號	J852-CW-T09



美特鋁質 有限公司

MIDI Aluminium Fabricator Ltd.

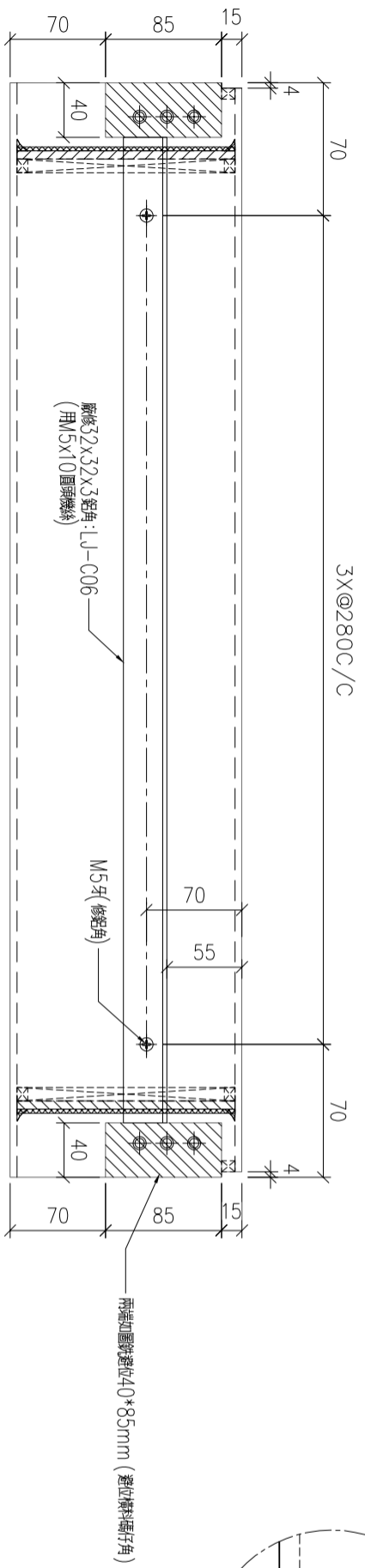
工程號

J-852

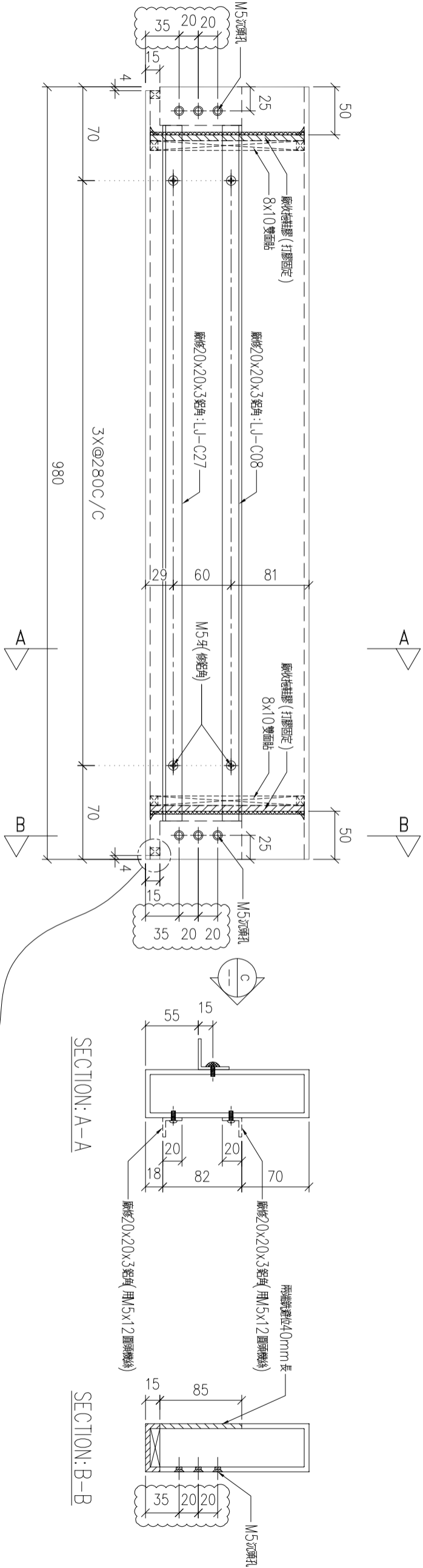
地盤

亞皆老街

送工地



VIEW C



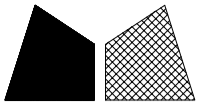
SECTION: A-A

SECTION: B-B

序号	物料編號	數量	使用位置	樓層
01	T1-AL01-T11	1	見派位圖	T1座ROOF
02	T2-AL01-T11	1	見派位圖	T2座ROOF
03	T3-AL01-T11	1	見派位圖	T3座ROOF

名稱	170x50x5mm 鋁通
材料	X85825
顏色	UCT806812XL-3

制圖	LHR	2020.8.22	修改	A
復核	-	-	日期	2020,10,29
批準			圖號	J852-CW-T10



美特鋁質 有限公司

MIDI Aluminium Fabricator Ltd.

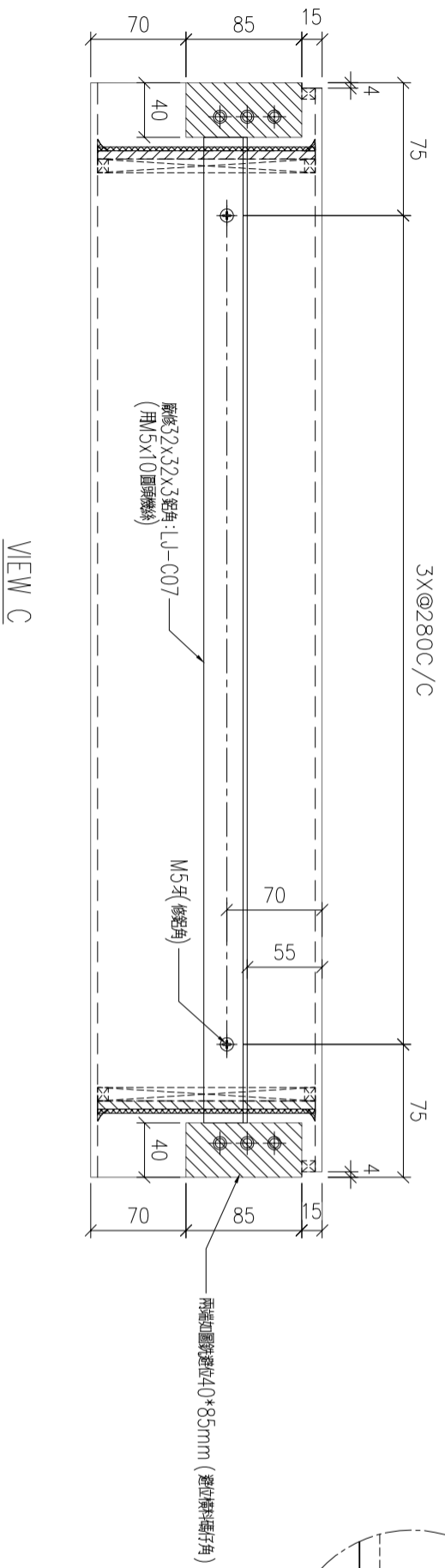
工程號

J-852

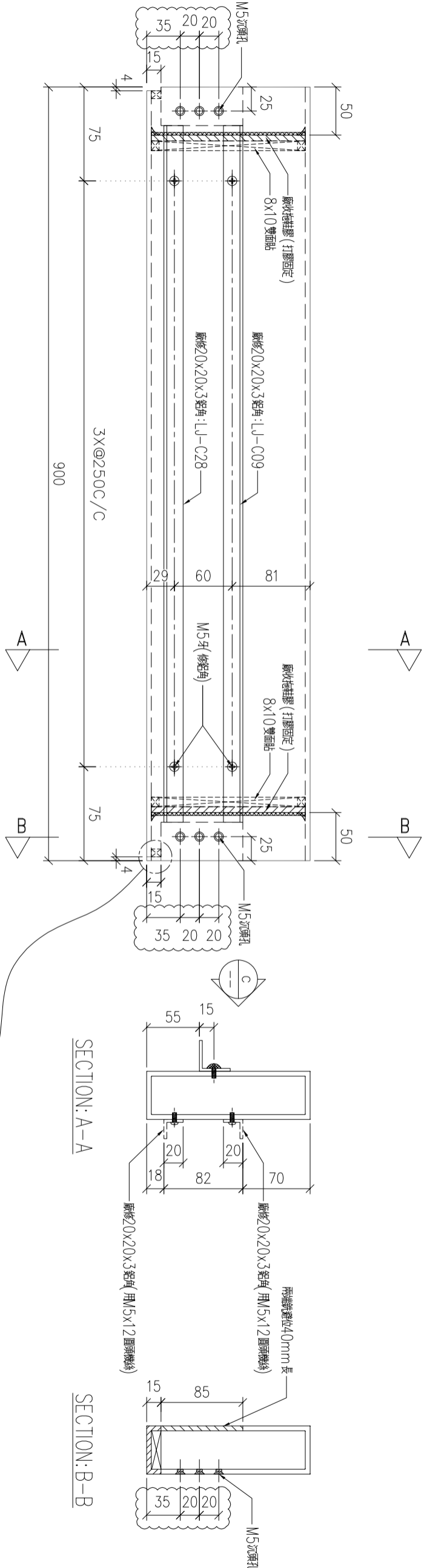
地盤

亞皆老街

送工地



VIEW C



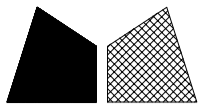
SECTION: A-A

SECTION: B-B

序号	物料編號	數量	使用位置	樓層
01	T1-AL01-T12	1	見派位圖	T1座ROOF
02	T2-AL01-T12	1	見派位圖	T2座ROOF
03	T3-AL01-T12	1	見派位圖	T3座ROOF

名稱	170x50x5mm 鋁通	制圖	LHR	2020.8.22	修改	A
材料	X85825	復核	-	-	日期	2020,10,29
顏色	UCT806812XL-3	批準			圖號	J852-CW-T11





美特鋁質有限公司

MIDI Aluminium Fabricator Ltd.

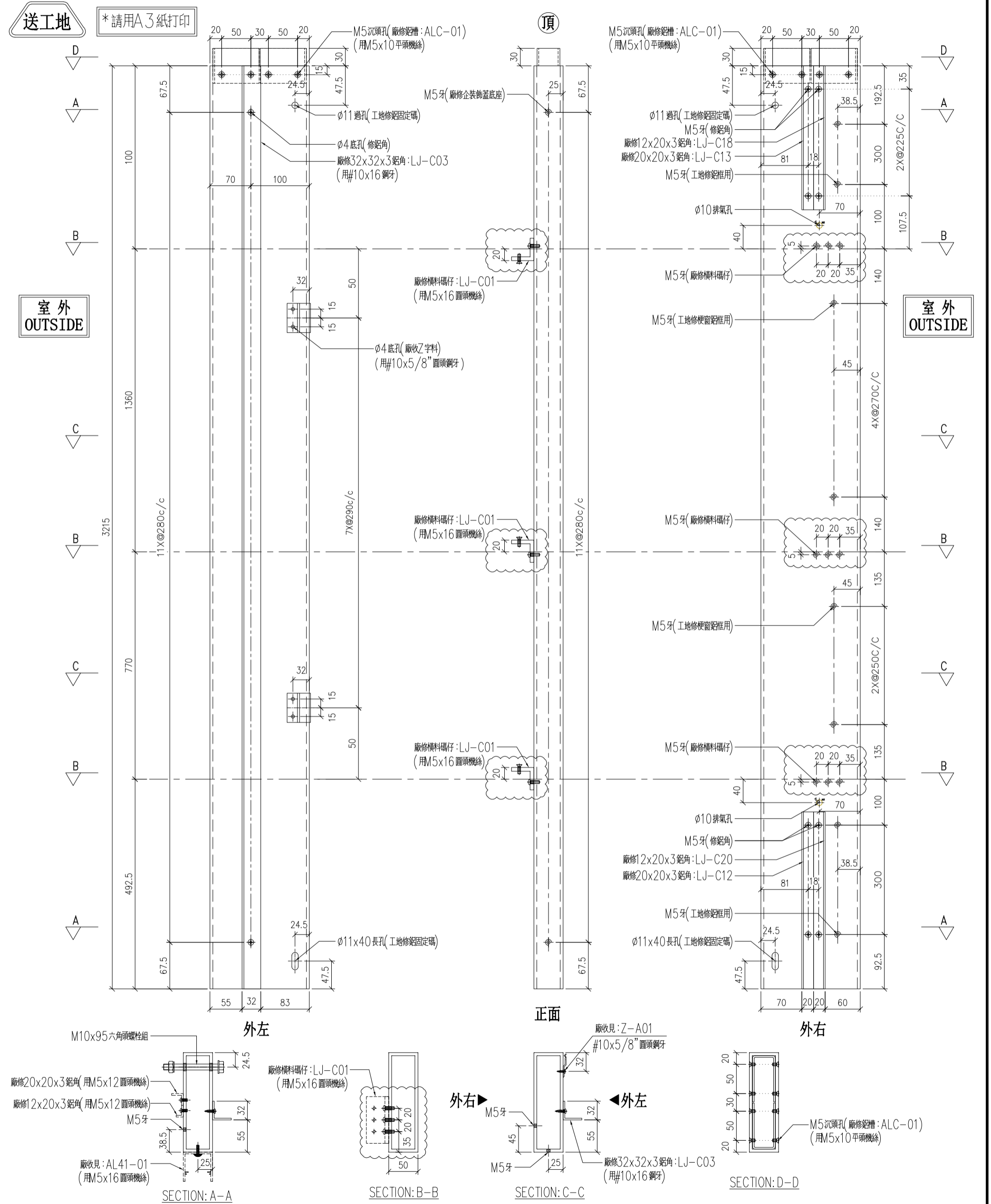
工程號

J-852

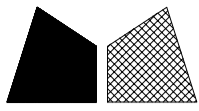
地盤

亞皆老街

序號	物料編號	數量	使用位置	樓層
01	T1-AL01-M02	17	見派位圖	T1座2~21/F
02	T2-AL01-M02	17	見派位圖	T2座2~21/F
03	T3-AL01-M02	17	見派位圖	T3座2~21/F



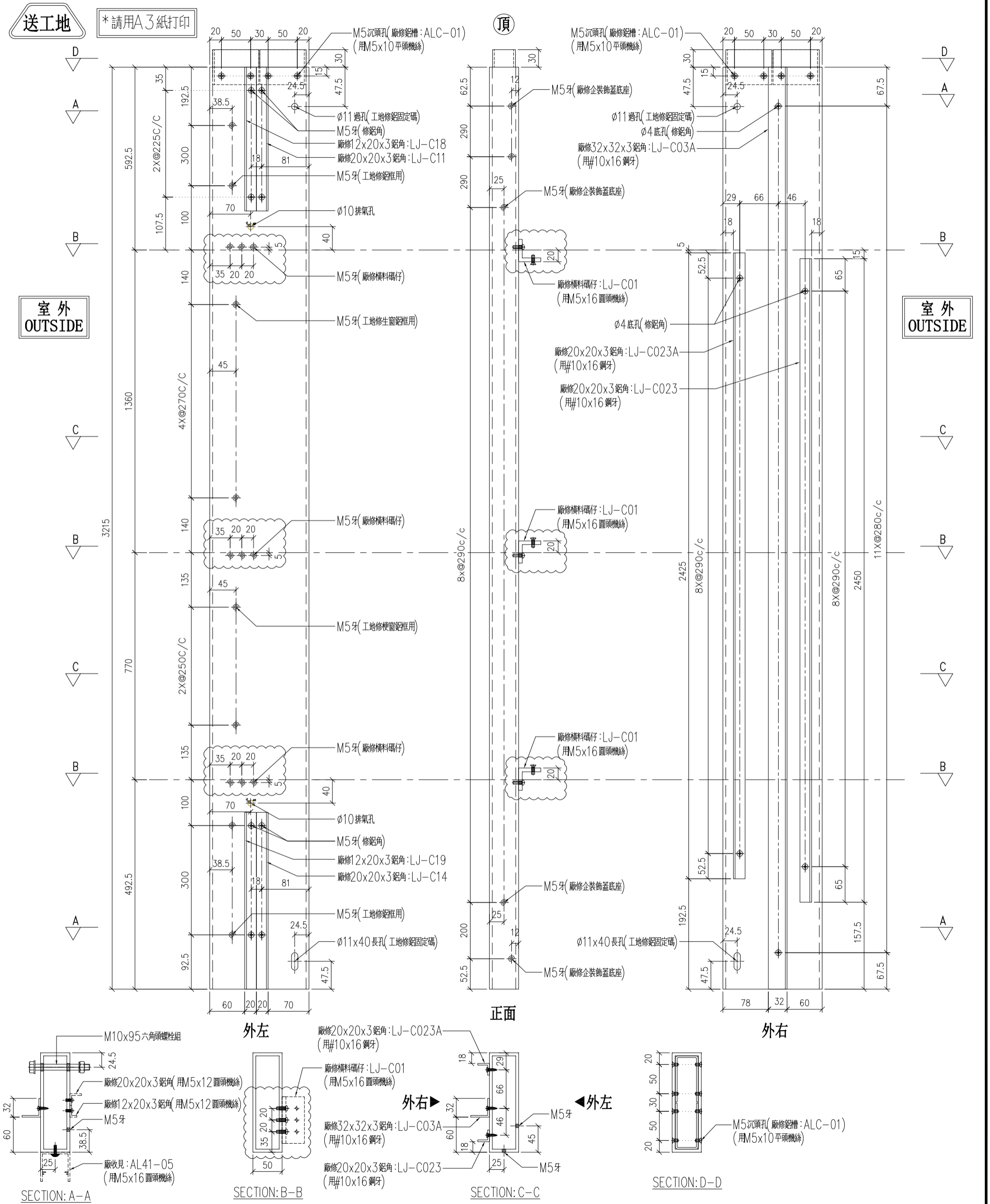
名稱	170x50x5mm 鋁通	制圖	LHR	2020.9.22	修改	A	B
材料	X85825	復核	-	-	日期	2020,10,12	2020,10,29
顏色	UCT806812XL-3	批準			圖號	J852-CW-M02	



美特鋁質有限公司  
MIDI Aluminium Fabricator Ltd.

工程號 J-852 地盤 亞皆老街

序號	物料編號	數量	使用位置	樓層
01	T1-AL01-M03	17	見派位圖	T1座2~21/F
02	T2-AL01-M03	17	見派位圖	T2座2~21/F
03	T3-AL01-M03	17	見派位圖	T3座2~21/F



名稱	170x50x5mm 鋁通	制圖	LHR	2020.9.22	修改	A	B
材料	X85825	復核	-	-	日期	2020,10,12	2020,10,29
顏色	UCT806812XL-3	批準			圖號	J852-CW-M03	

