

工程指示 / 要求簡箋(E.I.)

工程指示編號：EI / 2507 / 20

修改版次：H

工程編號：J - 852

工程名稱：亞皆老街中電

工程項目：後裝窗 大貨 T1 T2 T3 (放行大貨)

收件人：生統

發件人：Ant Yeung

日期：07/12/2020

要求提供 / 確認 事項：

- | | | |
|------------------------------------|-------------------------------------|-------------------------------|
| <input type="checkbox"/> 初步鋁料 B.M. | <input type="checkbox"/> 加工拆圖，然後生產 | <input type="checkbox"/> 尺寸表 |
| <input type="checkbox"/> 正式鋁料 B.M. | <input type="checkbox"/> 技術上資料 / 指示 | <input type="checkbox"/> 報價 |
| <input type="checkbox"/> 配件 B.M. | <input type="checkbox"/> 樣辦或貨品說明書 | <input type="checkbox"/> 分判合約 |

內容：

H 版：已修改組裝圖，邊框及百葉片加工圖

G 版：廠做樣板後，拆圖設計上廠後修正加工圖，現放行大貨，請留意 MO 和貨期

優先出貨以下 T3 樣板層用

W8/T3B：3,5,6/F。3 隻 廚房窗

W9/T3B：3,5,6/F。3 隻 維修窗

W10/T3A：3,5,6/F。3 隻 廚房窗

另外，請留意有無欠料不夠生產。

請在 2020.12.09 前完成上列要求。

附：18 頁

以上項目為：

- 原合約工程包 原合約工程加 / 減賬 新工程報價

分發東莞各部門：

- () 生產技術總監 連附件 () 技術部 連附件 () 生產部 連附件 () 機械設計部 連附件
 () 採購部 連附件 (✓) 生產統籌部 連附件 (✓) 小羅 & 清 連附件
 () 質檢部 連附件 () 會計部 連附件 () 報關組 連附件 () 其他 _____ 連附件

分發其他分判：

- (v) 水洪 連附件

分發香港各部門：

- () 行政部 連附件 () 會計部 連附件 () 統籌部 連附件 (✓) 工程部地盤科文 連附件 **祥哥**
 () 採購部 連附件 () QS 部 連附件 () 維修部 連附件 () 其他 _____ 連附件

傳遞編號：

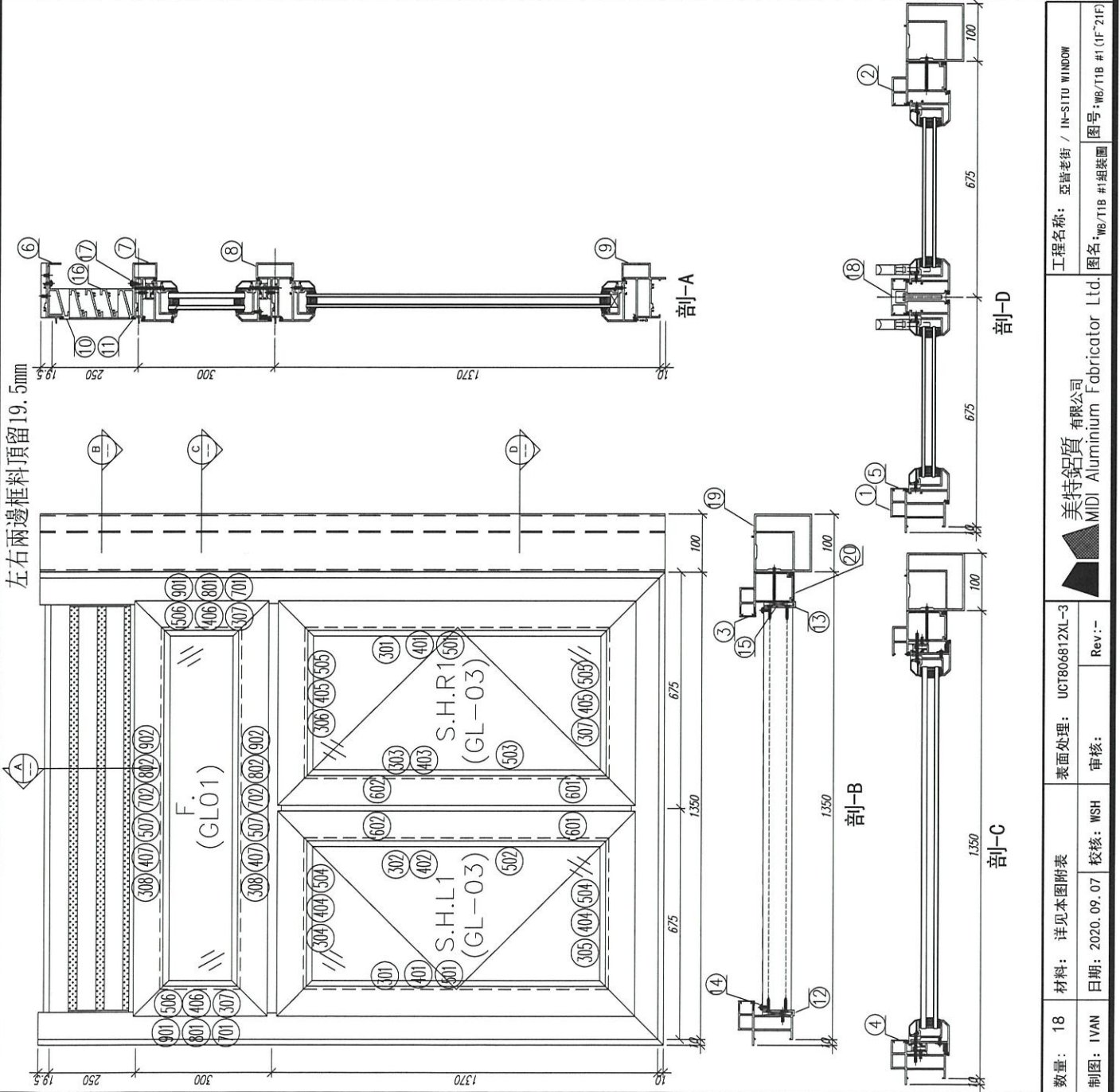
HK 2981/20

發件人簽署：

項目經理簽署：

li 2507

左右兩邊框料頂留19.5mm



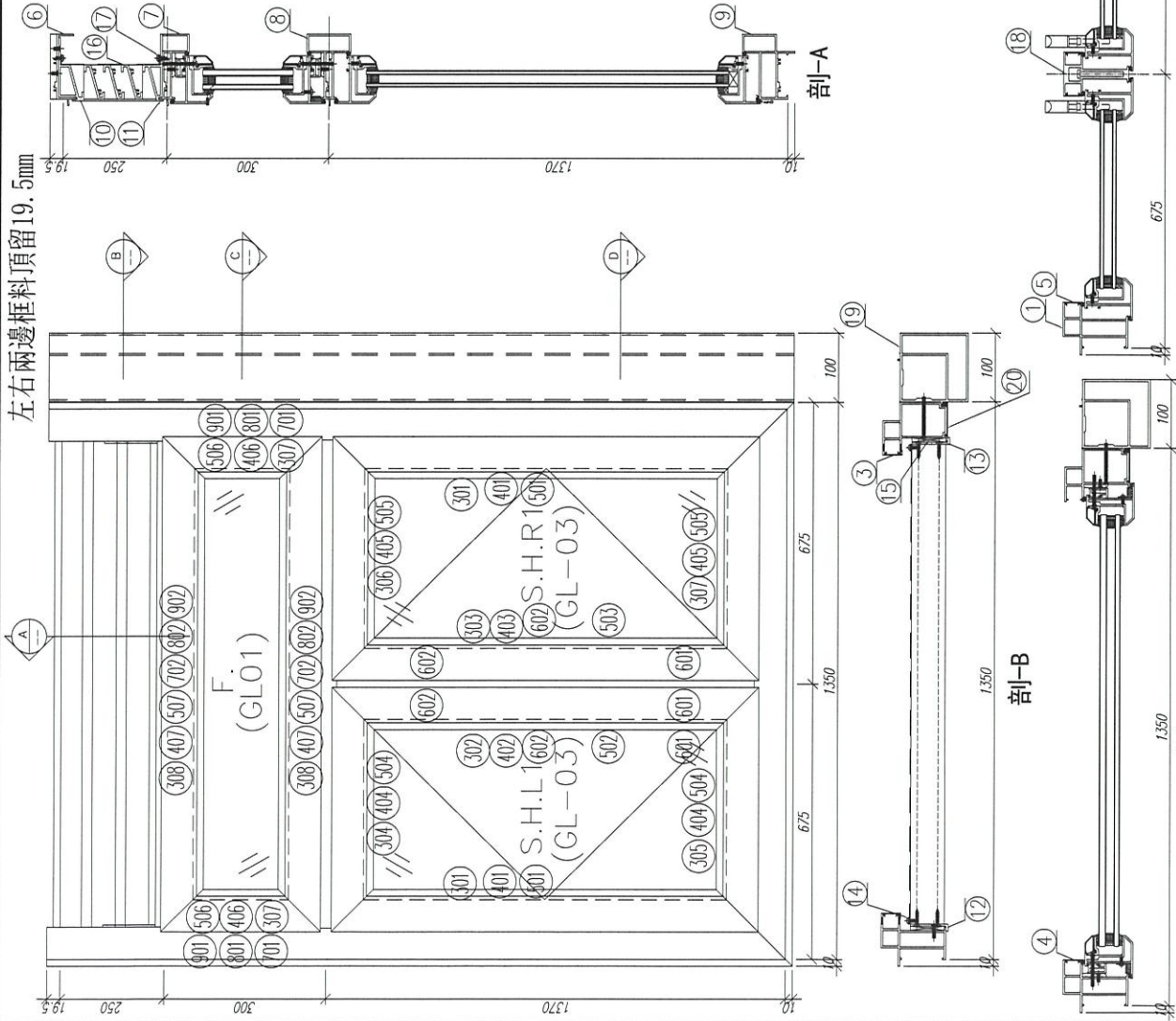
序號	材料編號	材料名稱	加工圖號	長度 L(AM)	單位	編數
1	X85812	窗邊左框(室外看)	FW01-02L	1949.5	支	18
2	X85760	窗邊右框(室外看)	FW01-02R1	1949.5	支	18
3	X85764	窗拍蓋	真空開料	243.5	支	36
4	X85764	窗拍蓋	真空開料	235	支	36
5	X85764	窗拍蓋	真空開料	1270	支	72
6	X85814	窗頂框	FW01-01	1262	支	18
7	X85775	上百葉下梗中橫	FW01-03	1262	支	18
8	X85775	上框下生中橫	FW01-04	1262	支	18
9	X85813	生窗框樑	FW01-05a	1360	支	18
10	X85810	百頁框頂	FW01-07	1261	支	18
11	X85839	百頁框底	FW01-08	1261	支	18
12	20*56*10*3mm	百頁五金鋁折角	FW01-AL01	203.6	支	18
13	20*56*10*3mm	百頁五金鋁折角	FW01-AL02	203.6	支	18
14	15*1.6mm巴	雀仔膠壓巴	FW01-10	230.5	支	36
15	50*5mm巴	百頁玉墊巴	FW01-09	180	支	36
16	X85838	百葉片	真空開料	1237.5	支	51
17	15*1.6mm巴	雀仔膠壓巴	FW01-10	1237.5	支	36
18	X85773	生窗中企框	FW01-06	1321	支	36
19	X85770	生窗轉角中企通	FW01-11	1941.5	支	18
20	X85819	生窗主企框外蓋	FW01-AL12	1939.5	支	18
如下為生窗料						
301	X85767	生窗五金	FW04-01	1325	支	36
302	X85767	生窗五金/拉手	FW04-02	1325	支	18
303	X85767	生窗五金/拉手	FW04-03	1325	支	18
304	X85767	生窗五金	FW04-04	630	支	18
305	X85767	生窗五金	FW04-05	630	支	18
306	X85767	生窗五金	FW04-04	620	支	18
307	X85767	生窗五金	FW04-05	620	支	18
401	X85834	玻璃夾角企	FW02-01	1251	支	36
402	X85834	玻璃夾角企/拉手	FW02-02	1251	支	18
403	X85834	玻璃夾角企	FW02-03	1251	支	18
404	X85834	玻璃夾角企	FW02-01	505	支	36
405	X85834	玻璃夾角企	FW02-01	495	支	36
501	X85768	玻璃線企/拉手	真空開料	1251	支	36
502	X85768	玻璃線企/拉手	FW02-01	1251	支	18
503	X85768	玻璃線企	FW02-05	1251	支	18
504	X85768	玻璃線企	斜口開料	525	支	36
505	X85768	玻璃線企	斜口開料	515	支	36
601	X85824	多鎖點膠巴	FW04-06	150	支	36
602	X85824	多鎖點膠巴	FW04-06	938	支	36
如下為生窗樑料						
307	X85767	生窗五金	FW04-07	290	支	36
308	X85767	生窗五金	FW04-07	1260	支	36
406	X85834	窗玻璃夾角企	FW02-06	165	支	36
407	X85834	窗玻璃夾角企	FW02-06	1186	支	36
506	X85768	窗玻璃線企	斜口開料	185	支	36
507	X85768	窗玻璃線企	真空開料	1186	支	36
701	X85785	生窗樑玉扣企(玉)	FW02-07	230	支	36
702	X85785	生窗樑玉扣企(玉)	FW02-07	1200	支	36
801	X85786	生窗樑玉扣企(框)	FW02-08	230	支	36
802	X85786	生窗樑玉扣企(框)	FW02-08	1200	支	36
901	15*13*1.6角	橡膠角企	FW02-09	270	支	36
902	15*13*1.6角	橡膠角企	FW02-09	1240	支	36

工程名稱: 亞灣老街 / IN-SITU WINDOW
 圖名: *WB/11B #1組裝圖 圖號: *WB/11B #1(F*21F)

數量: 18 材料: 詳見本圖附表 表面處理: UCT806812XL-3
 制圖: IVAN 日期: 2020.09.07 校核: WSH 審核: Rev: -

美特鋁質有限公司
 MIDI Aluminium Fabricator Ltd.

左右兩邊框料頂留19.5mm



剖面-D

剖面-C

序號	材料編號	材料名稱	加工圖號	長度 (MM)	單位	數量
1	X85842	窗邊右框 (室外看)	FW01-02L	1949.5	支	1
2	X85760	窗邊左框 (室外看)	FW01-02R1	1949.5	支	1
3	X85761	窗拍蓋	直口閉料	243.5	支	2
4	X85764	窗拍蓋	直口閉料	235	支	2
5	X85764	窗拍蓋	直口閉料	1270	支	4
6	X85844	窗頂框	FW01-01	1262	支	1
7	X85775	上百葉下框中橫	FW01-03	1262	支	1
8	X85775	上視下生中橫	FW01-04a	1262	支	1
9	X85843	生窗底框	FW01-05a	1360	支	1
10	X85840	百頁框頂	FW01-07	1261	支	1
11	X85839	百頁框底	FW01-08	1261	支	1
12	20*56*10*3mm	百頁五金鉸折角	FW01-AL01	203.6	支	1
13	20*56*10*3mm	百頁五金鉸折角	FW01-AL02	203.6	支	1
14	15*1.6mm巴	雀仔細膠巴	FW01-10	230.5	支	2
15	50*5mm巴	百頁玉墊巴	FW01-09	180	支	2
16	X85838	百葉片	直口閉料	1237.5	支	3
17	15*1.6mm巴	雀仔細膠巴	FW01-10	1237.5	支	2
18	X85773	生窗中企框	FW01-06	1321	支	2
19	X85770	生窗轉角中企通	FW01-11	1944.5	支	1
20	X85819	生窗五金框外蓋	FW01-AL12	1939.5	支	1
如下為生窗玉料						
301	X85767	生窗五金	FW04-01	1325	支	2
302	X85767	生窗五金/拉手	FW04-02	1325	支	1
303	X85767	生窗五金/拉手	FW04-03	1325	支	1
304	X85767	生窗玉頂	FW04-04	630	支	1
305	X85767	生窗玉底	FW04-05	630	支	1
306	X85767	生窗玉頂	FW04-01	620	支	1
307	X85767	生窗玉底	FW04-05	620	支	1
401	X85834	玻璃水角企	FW02-01	1251	支	2
402	X85834	玻璃水角企/拉手	FW02-02	1251	支	1
403	X85834	玻璃水角企/拉手	FW02-03	1251	支	1
404	X85834	玻璃水角橫	FW02-01	505	支	2
405	X85834	玻璃水角橫	FW02-01	495	支	2
501	X85768	玻璃線企	直口閉料	1251	支	2
502	X85768	玻璃線企/拉手	FW02-04	1251	支	1
503	X85768	玻璃線企/拉手	FW02-05	1251	支	1
504	X85768	玻璃線橫	斜口閉料	525	支	2
505	X85768	玻璃線橫	斜口閉料	515	支	2
601	X85824	多顆點膠巴	FW04-06	150	支	2
602	X85824	多顆點膠巴	FW04-06	938	支	2
如下為生窗膠玉料						
307	X85767	生窗五金	FW04-07	250	支	2
308	X85767	生窗玉橫	FW04-07	1260	支	2
406	X85834	窗玻璃夾角企	FW02-06	165	支	2
407	X85834	窗玻璃夾角橫	FW02-06	1186	支	2
506	X85768	窗玻璃線企	斜口閉料	185	支	2
507	X85768	窗玻璃線橫	直口閉料	1186	支	2
701	X85785	生窗變梗玉扣企 (玉)	FW02-07	230	支	2
702	X85785	生窗變梗玉扣企 (玉)	FW02-07	1200	支	2
801	X85786	生窗變梗玉扣企 (框)	FW02-08	230	支	2
802	X85786	生窗變梗玉扣企 (框)	FW02-08	1200	支	2
901	15*1.3*1.6角	攝膠角企	FW02-09	270	支	2
902	15*1.3*1.6角	攝膠角橫	FW02-09	1240	支	2

表面處理: UCT806812XL-3

材料: 詳見本圖附表

數量: 18

日期: 2020.09.07

日期: 2020.09.07

日期: 2020.09.07

日期: 2020.09.07

日期: 2020.09.07

日期: 2020.09.07

工程名稱: 亞皆老街 / IN-SITU WINDOW
圖名: WB/T2A# 組裝圖
圖號: WB/T2A#1 (1F~21F)

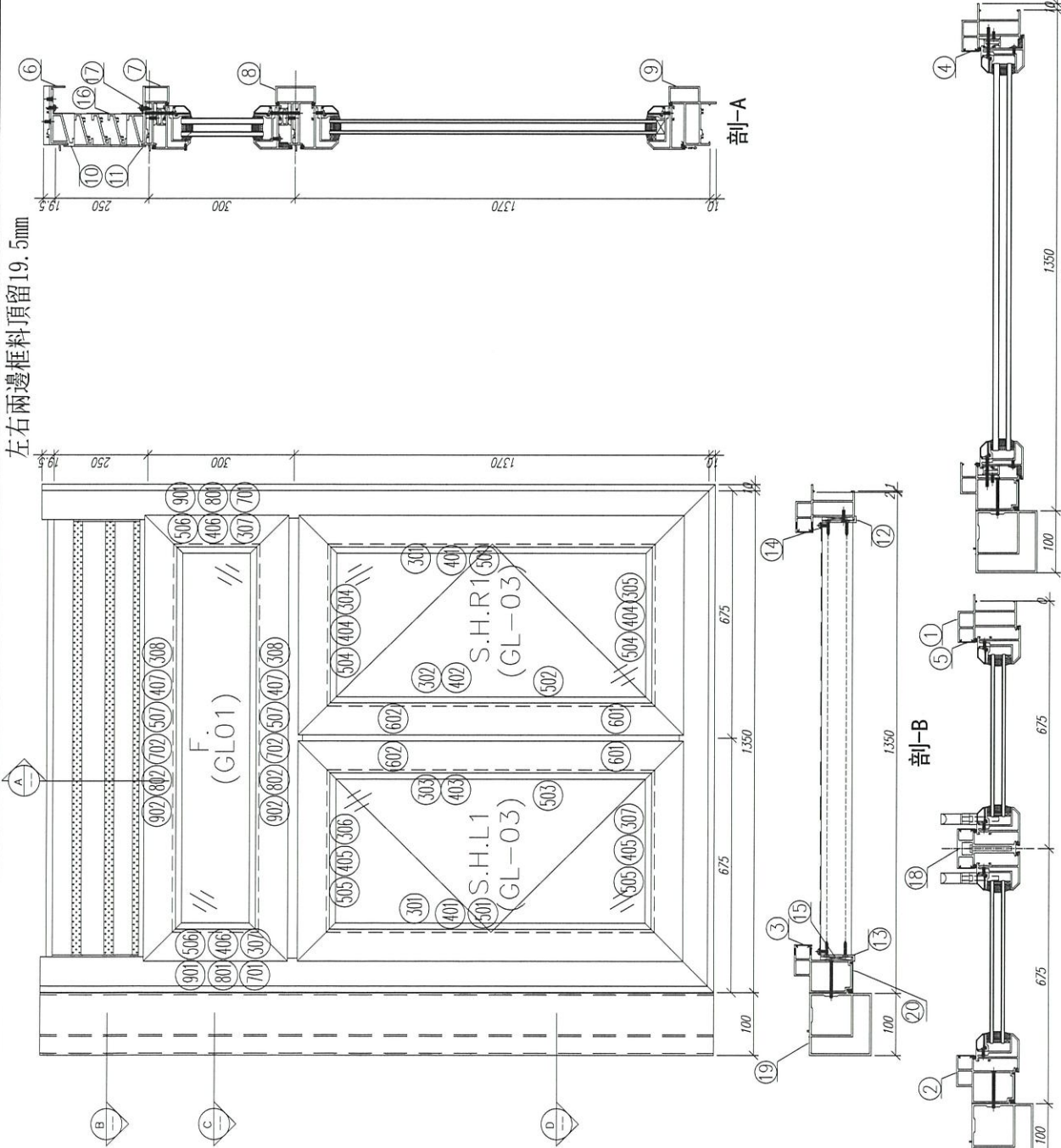
美特鋁質有限公司
MIDI Aluminium Fabricator Ltd.

Rev: -

Rev: -

Rev: -

左右兩邊框料頂留19.5mm



序號	材料編號	材料名稱	加工圖號	長度 L(W)	單位	數量
1	X85842	窗邊左框 (室外看)	W01-021.2	1949.5	支	1
2	X85760	窗邊右框 (室外看)	W01-02R	1949.5	支	1
3	X85764	窗拍蓋	直口閉料	243.5	支	2
4	X85764	窗拍蓋	直口閉料	235	支	2
5	X85764	窗拍蓋	直口閉料	1270	支	4
6	X85844	窗頂框	W01-01	1282	支	1
7	X85775	上窗葉下梗中橫	W01-03	1262	支	1
8	X85775	上窗葉下梗中橫	W01-04b	1262	支	1
9	X85843	生窗底框	W01-05b	1360	支	1
10	X85840	百頁框頂	W01-07	1261	支	1
11	X85839	百頁框底	W01-08	1261	支	1
12	20*56*10*3mm	百頁五金鉸折角	W01-AL01	203.6	支	1
13	20*56*10*3mm	百頁五金鉸折角	W01-AL02	203.6	支	1
14	15*1.6mm巴	窗仔細膠條	W01-10	230.5	支	2
15	50*5mm巴	百頁玉墊	W01-09	180	支	2
16	X85838	百葉片	直口閉料	1237.5	支	3
17	15*1.6mm巴	窗仔細膠條	W01-10	1237.5	支	2
18	X85773	生窗中企框	W01-06	1321	支	2
19	X85770	生窗轉角中企翅	W01-11	1944.5	支	1
20	X85819	生窗五金框外蓋	W01-AL11	1939.5	支	1
如下為生窗料						
301	X85767	生窗五金	W04-01	1325	支	2
302	X85767	生窗五金/拉手	W04-02	1325	支	1
303	X85767	生窗玉底/拉手	W04-03	1325	支	1
304	X85767	生窗玉頂	W04-04	630	支	1
305	X85767	生窗玉底	W04-05	630	支	1
306	X85767	生窗玉頂	W04-01	620	支	1
307	X85767	生窗玉底	W04-05	620	支	1
401	X85834	玻璃夾角企	W02-01	1251	支	2
402	X85834	玻璃夾角企/拉手	W02-02	1251	支	1
403	X85834	玻璃夾角企/拉手	W02-03	1251	支	1
404	X85834	玻璃夾角橫	W02-01	505	支	2
405	X85834	玻璃夾角橫	W02-01	495	支	2
501	X85768	玻璃線企	直口閉料	1251	支	2
502	X85768	玻璃線企/拉手	W02-04	1251	支	1
503	X85768	玻璃線企/拉手	W02-05	1251	支	1
504	X85768	玻璃線橫	斜口閉料	525	支	2
505	X85768	玻璃線橫	斜口閉料	515	支	2
601	X85824	多顆點投巴	W04-06	150	支	2
602	X85824	多顆點投巴	W04-06	938	支	2
如下為生窗硬玉料						
307	X85767	生窗五金	W04-07	290	支	2
308	X85767	生窗玉橫	W04-07	1260	支	2
406	X85834	窗玻璃夾角企	W02-06	165	支	2
407	X85834	窗玻璃夾角橫	W02-06	1186	支	2
506	X85768	窗玻璃線企	斜口閉料	185	支	2
507	X85768	窗玻璃線橫	直口閉料	1186	支	2
701	X85785	生窗窗框玉扣企 (玉)	W02-07	230	支	2
702	X85785	生窗窗框玉扣橫 (玉)	W02-07	1200	支	2
801	X85786	生窗窗框玉扣企 (框)	W02-08	230	支	2
802	X85786	生窗窗框玉扣橫 (框)	W02-08	1200	支	2
901	15*13*1.6角	鋁膠角企	W02-09	270	支	2
902	13*13*1.6角	鋁膠角橫	W02-09	1240	支	2

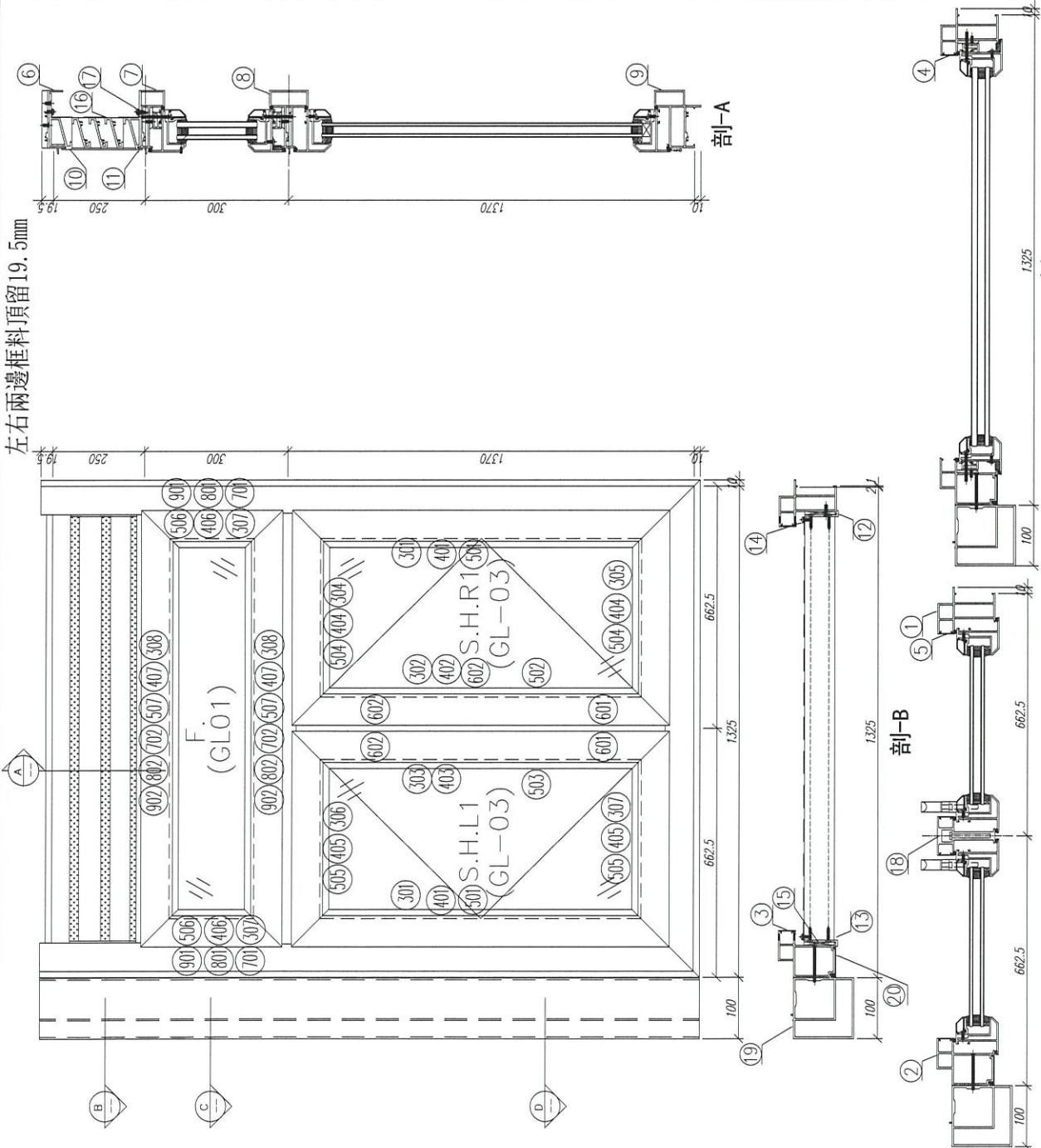
數量: 18 材料: 詳見本圖附表 表面處理: UCT806812XL-3

制圖: IVAN 日期: 2020.09.07 校核: WSH 審核: - Rev: -

工程名稱: 亞崙老街 / IH-SITU WINDOW
圖名: W8/T2B #2組裝圖

美特鋁質有限公司
MIDI Aluminium Fabricator Ltd.

左右兩邊框料頂留19.5mm



序號	材料編號	材料名稱	加工圖號	長度 L(W)	單位	數量 小計
1	X85842	窗邊左框 (室外看)	W01-02L2	1949.5	支	1
2	X85760	窗邊右框 (室外看)	W01-02R	1949.5	支	1
3	X85764	窗拍蓋	直口閉料	243.5	支	2
4	X85764	窗拍蓋	直口閉料	235	支	2
5	X85764	窗拍蓋	直口閉料	1270	支	4
6	X85844	窗頂框	W01-01	1237	支	1
7	X85775	上白葉下梗中橫	W01-03	1237	支	1
8	X85775	上梗下生中橫	W01-04b	1237	支	1
9	X85843	生窗底框	W01-05b	1335	支	1
10	X85840	百頁框頂	W01-07	1236	支	1
11	X85839	百頁框底	W01-08	1236	支	1
12	20*36*10*3mm	白頁五金鉸折角	W01-AL01	203.6	支	1
13	20*36*10*3mm	白頁五金鉸折角	W01-AL02	203.6	支	1
14	15*1.6mm巴	雀仔綫膠巴	W01-10	230.5	支	2
15	50*5mm巴	白頁玉墊巴	W01-09	180	支	2
16	X85838	白葉片	直口閉料	1212.5	支	3
17	15*1.6mm巴	雀仔綫膠巴	W01-10	1212.5	支	2
18	X85773	生窗中企框	W01-06	1321	支	2
19	X85770	生窗轉角中企通	W01-11	1944.5	支	1
20	X85819	生窗五金框外蓋	W01-AL11	1939.5	支	1
如下為生窗五金料						
301	X85767	生窗五金	W04-01	1325	支	2
302	X85767	生窗五金拉手	W04-02	1325	支	1
303	X85767	生窗五金拉手	W04-03	1325	支	1
304	X85767	生窗玉頂	W04-04	617.5	支	1
305	X85767	生窗玉底	W04-05	617.5	支	1
306	X85767	生窗玉頂	W04-04	607.5	支	1
307	X85767	生窗玉底	W04-05	607.5	支	1
401	X85834	玻璃夾角企	W02-01	1251	支	2
402	X85834	玻璃夾角企/拉手	W02-02	1251	支	1
403	X85834	玻璃夾角企/拉手	W02-03	1251	支	1
404	X85834	玻璃夾角企	W02-01	492.5	支	2
405	X85834	玻璃夾角企	W02-01	482.5	支	2
501	X85768	玻璃線企	直口閉料	1251	支	2
502	X85768	玻璃線企/拉手	W02-04	1251	支	1
503	X85768	玻璃線企/拉手	W02-05	1251	支	1
504	X85768	玻璃線橫	斜口閉料	512.5	支	2
505	X85768	玻璃線橫	斜口閉料	502.5	支	2
601	X85824	多銀點拉巴	W04-06	150	支	2
602	X85824	多銀點拉巴	W04-06	938	支	2
如下為生窗硬玉料						
307	X85767	生窗五金	W04-01	290	支	2
308	X85767	生窗五金	W04-07	1235	支	2
406	X85834	窗玻璃夾角企	W02-06	165	支	2
407	X85834	窗玻璃夾角企	W02-06	1161	支	2
506	X85768	窗玻璃線企	斜口閉料	185	支	2
507	X85768	窗玻璃線橫	直口閉料	1161	支	2
701	X85785	生窗窗框五金扣企 (玉)	W02-07	230	支	2
702	X85785	生窗窗框五金扣企 (玉)	W02-07	1175	支	2
801	X85786	生窗窗框五金扣企 (框)	W02-08	230	支	2
802	X85786	生窗窗框五金扣企 (框)	W02-08	1175	支	2
901	15*13*1.6角	插膠角企	W02-09	270	支	2
902	15*13*1.6角	插膠角橫	W02-09	1215	支	2

數量: 18 材料: 詳見本圖附表 表面處理: UCT806812XL-3 工程名稱: 亞皆老街 / IN-SITU WINDOW

制圖: IVAN 日期: 2020.09.07 校核: WSH 審核: 美特鋁質 有限公司 圖名: W8/T3B #2組裝圖 圖號: W8/T3B #2 (1F-21F)

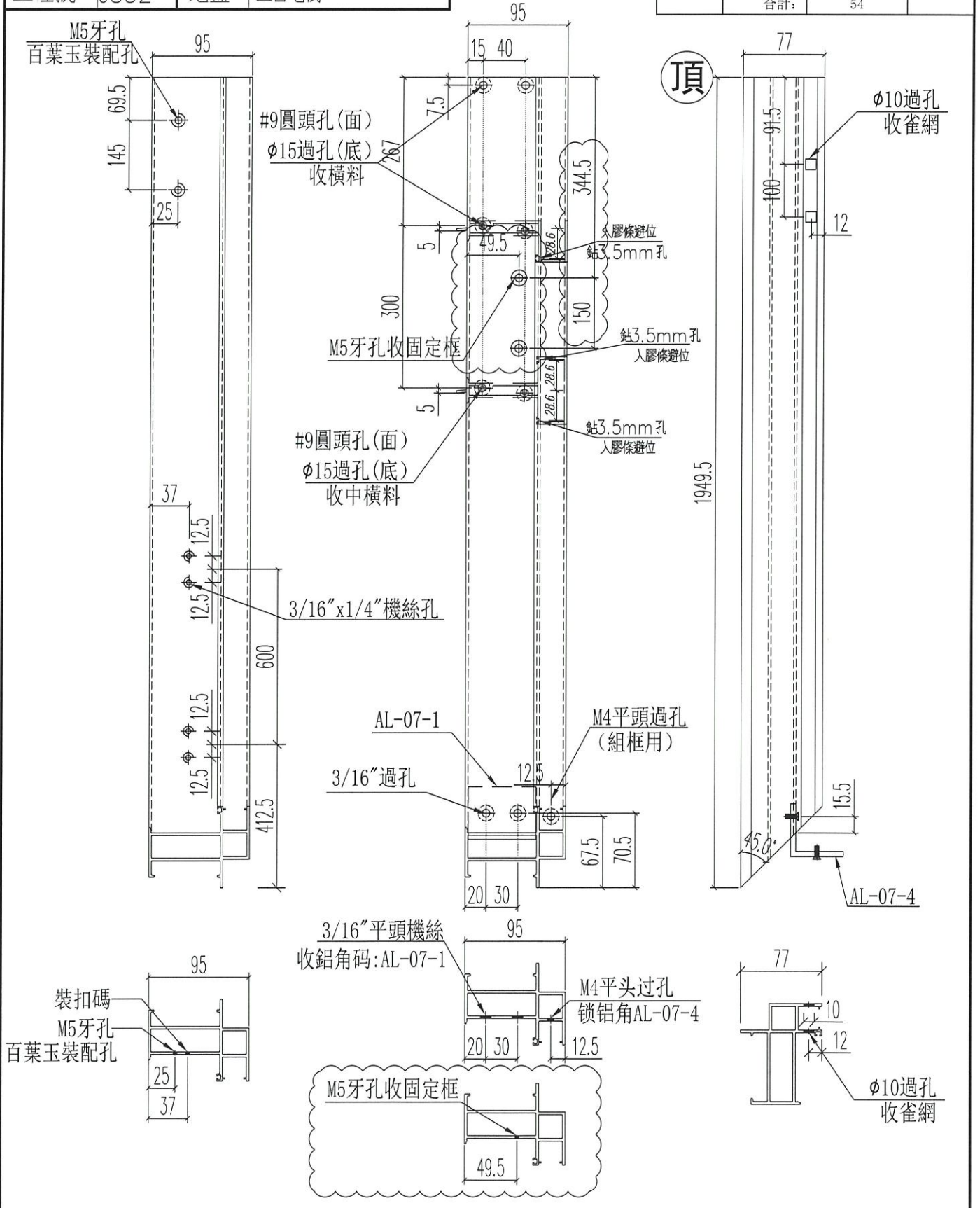
Rev: -



美特鋁質 有限公司
MIDI Aluminium Fabricator Ltd.

工程號 J852 地盤 亞皆老街

窗號	尺寸 (MM)	數量 (支)	備註
W10/T3A	1949.5	18	
W8/T2A#1	1949.5	18	
W8/T1B#1	1949.5	18	
	合計:	54	



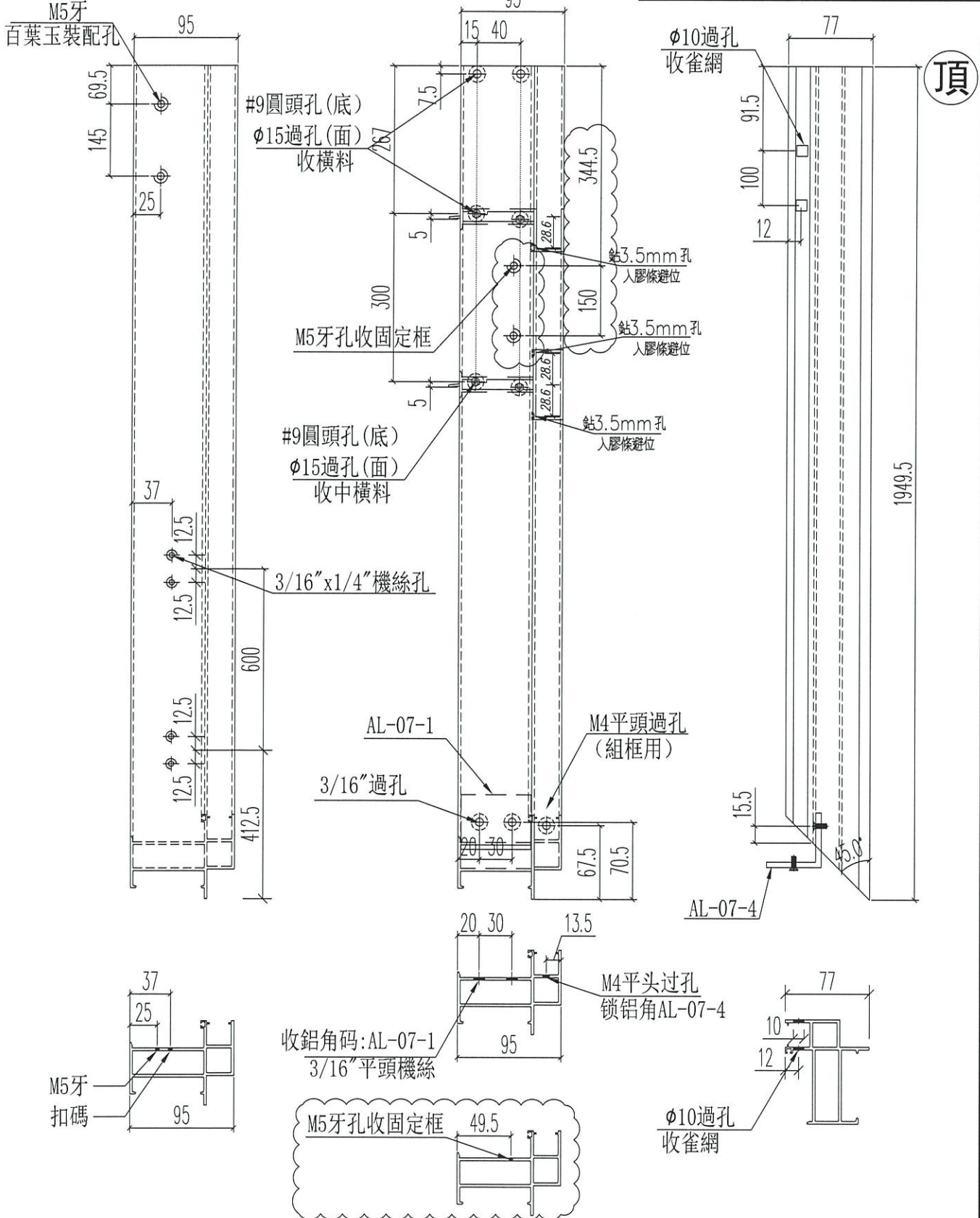
名稱	生窗左邊框 (室外看)	制圖	Ivan	2020.09.08	修改	A		
材料	X85842	復核	WHS		日期	2020.12.05		
顏色	UCT806812XL-3	批准			圖號	IWO1-02L		



美特鋁質 有限公司
MIDI Aluminium Fabricator Ltd.

工程號 J852 地盤 亞皆老街

窗號	尺寸 (MM)	數量 (支)	備註
W10/T3A	1949.5	18	
W8/T3B#2	1949.5	18	
W8/T2B#2	1949.5	18	
合計:		54	



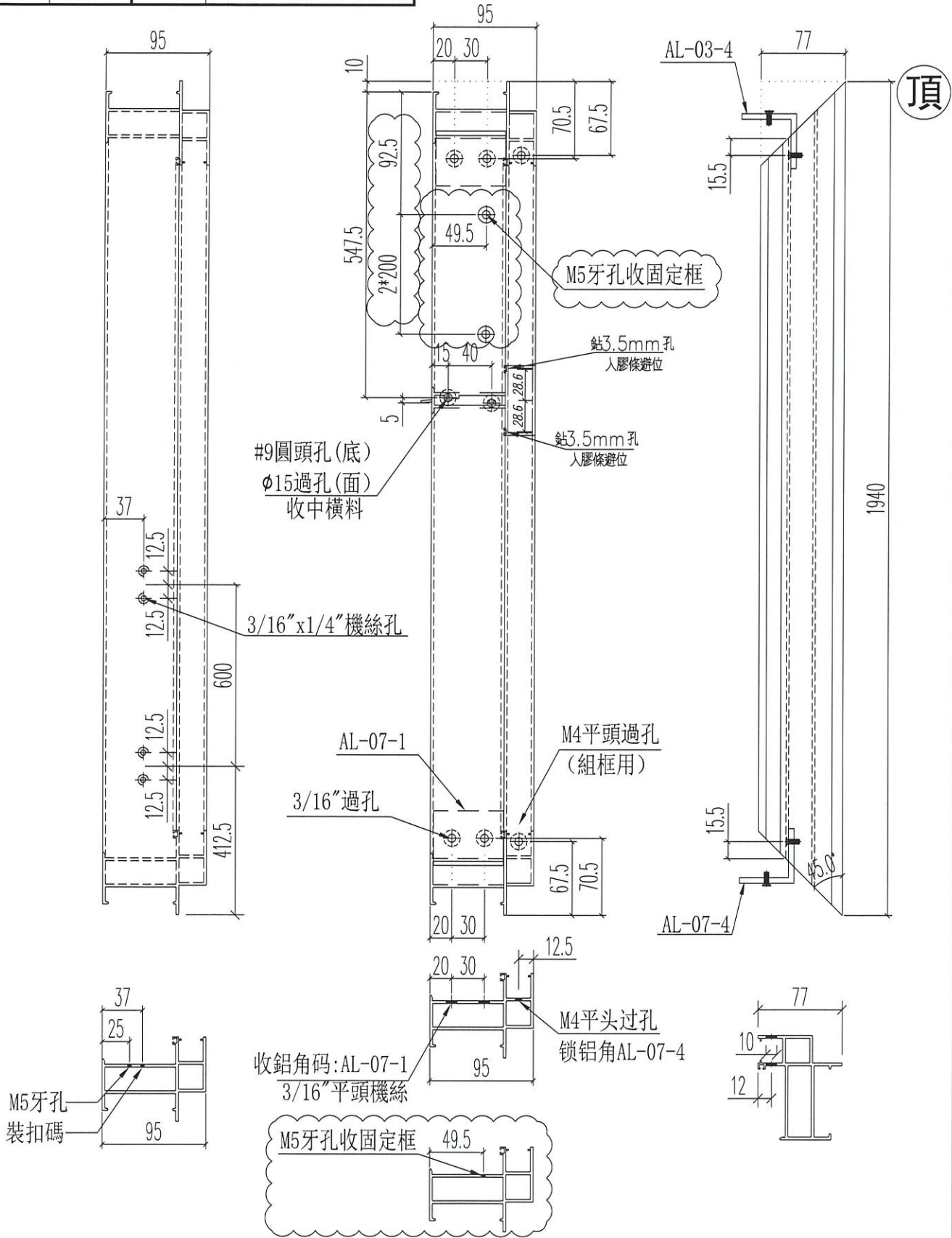
名稱	生窗右邊框(室外看)	制圖	Ivan	2020.09.08	修改	A		
材料	X85842	復核	WHS		日期	2020.12.05		
顏色	UCT806812XL-3	批准			圖號	IW01-02R		



美特鋁質 有限公司
MIDI Aluminium Fabricator Ltd.

窗號	尺寸 (MM)	數量 (支)	備註
W10/T1A	1940	18	

工程號 J852 地盤 亞皆老街



名稱	生窗右邊框(室外看)	制圖	Ivan	2020.09.08	修改	A	
材料	X85842	復核	WHS		日期	2020.12.05	
顏色	UCT806812XL-3	批准			圖號	IW01-02R2	

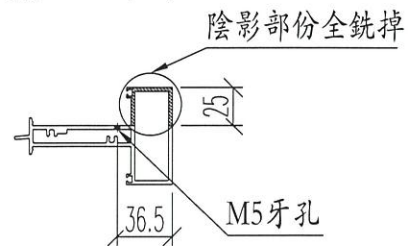
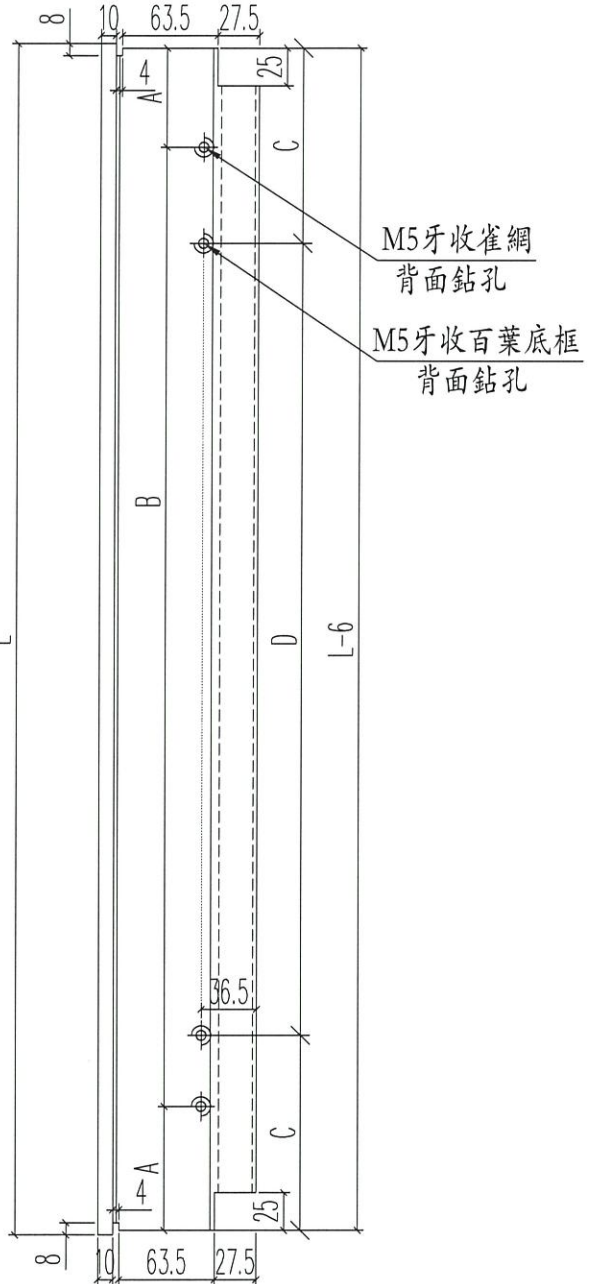
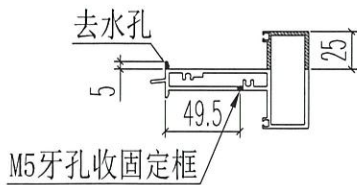
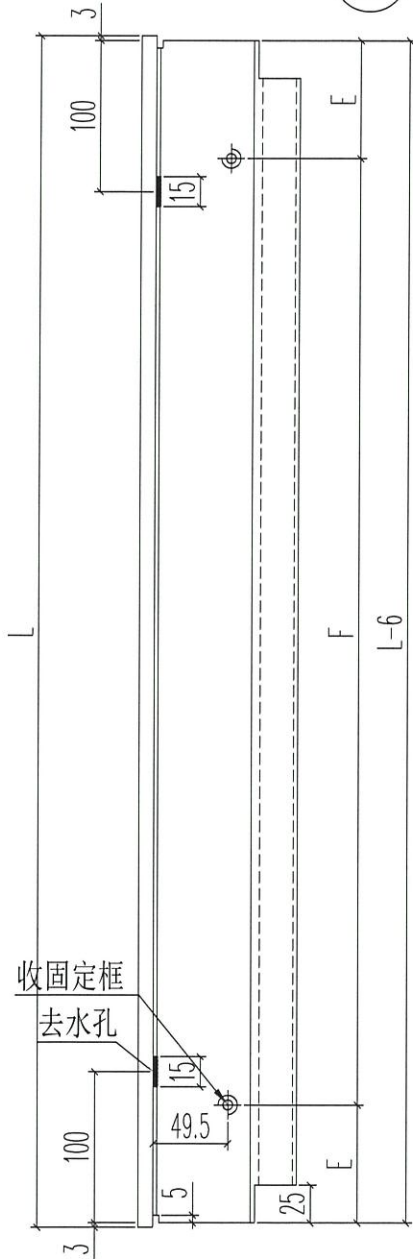


美特鋁質 有限公司
MIDI Aluminium Fabricator Ltd.

工程號 J852 地盤 亞皆老街

窗號	L	數量 (支)	A	B	C	D	E	F
W10/T3A	1222	18	83	3*350	128	3*320	83	3*350
W8/T2A#1	1262	18	103	3*350	148	3*320	103	3*350
W8/T3B#2	1237	18	90.5	3*350	135.5	3*320	90.5	3*350
W8/T1B#1	1262	18	103	3*350	148	3*320	103	3*350
W8/T2B#2	1262	18	103	3*350	148	3*320	103	3*350
合計:		90						

左



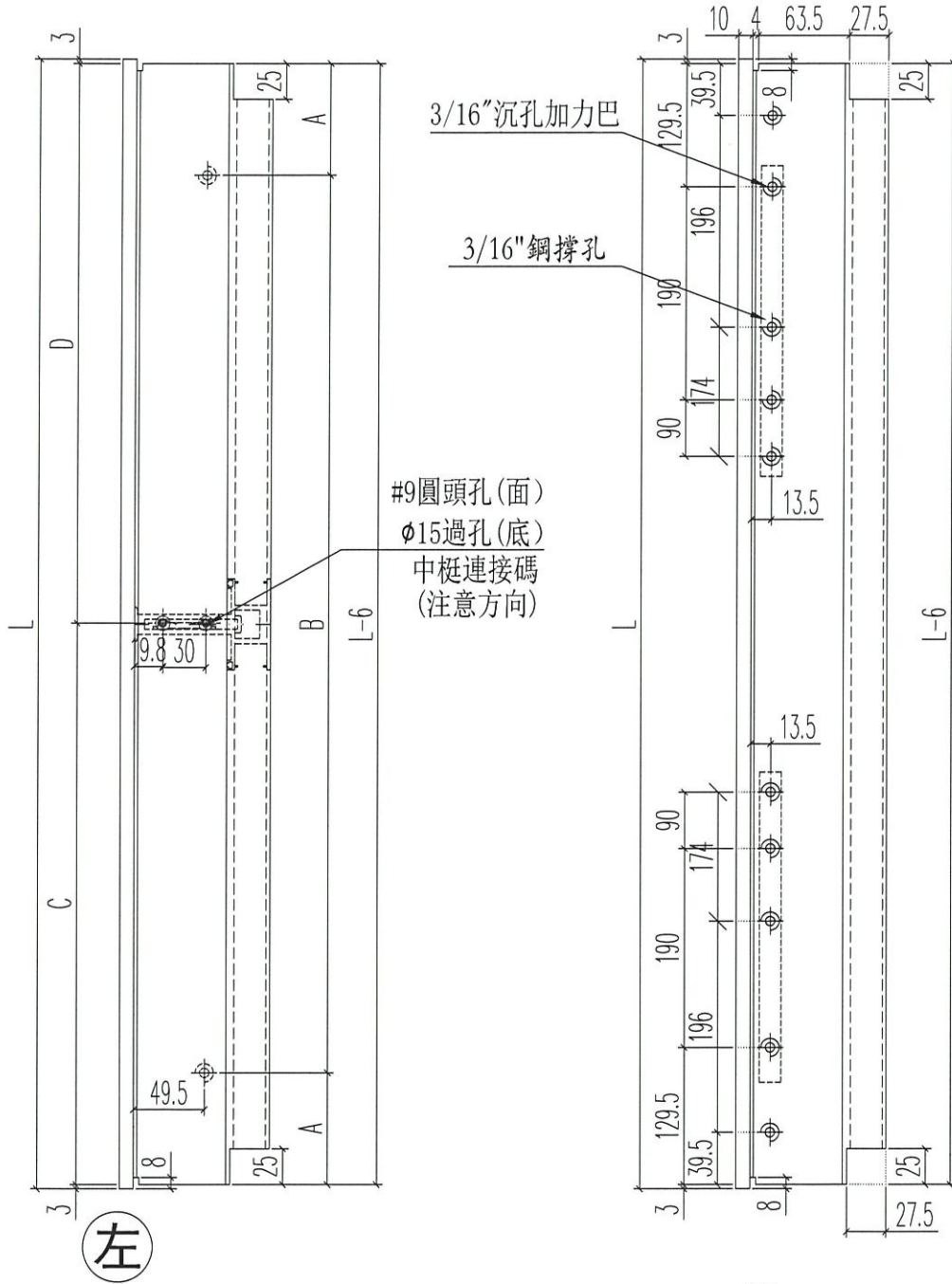
名稱	上生下樓窗中邊框	制圖	Ivan	2020.09.08	修改		
材料	X85775	復核	WHS		日期		
顏色	UCT806812XL-3	批准			圖號	IWO1-03	



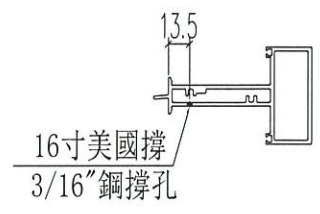
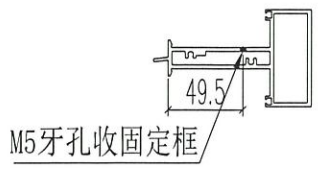
美特鋁質 有限公司
MIDI Aluminium Fabricator Ltd.

窗號	L	數量(支)	A	B	C	D
W10/T3A	1222	18	83	3*350	608.8	607.2
W10/T1A	1222	18	83	3*350	608.8	607.2
合計:		36				

工程號 J852 地盤 亞皆老街



左



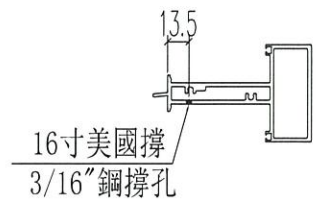
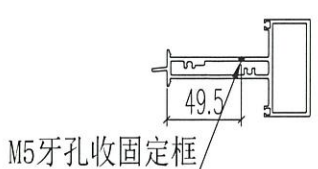
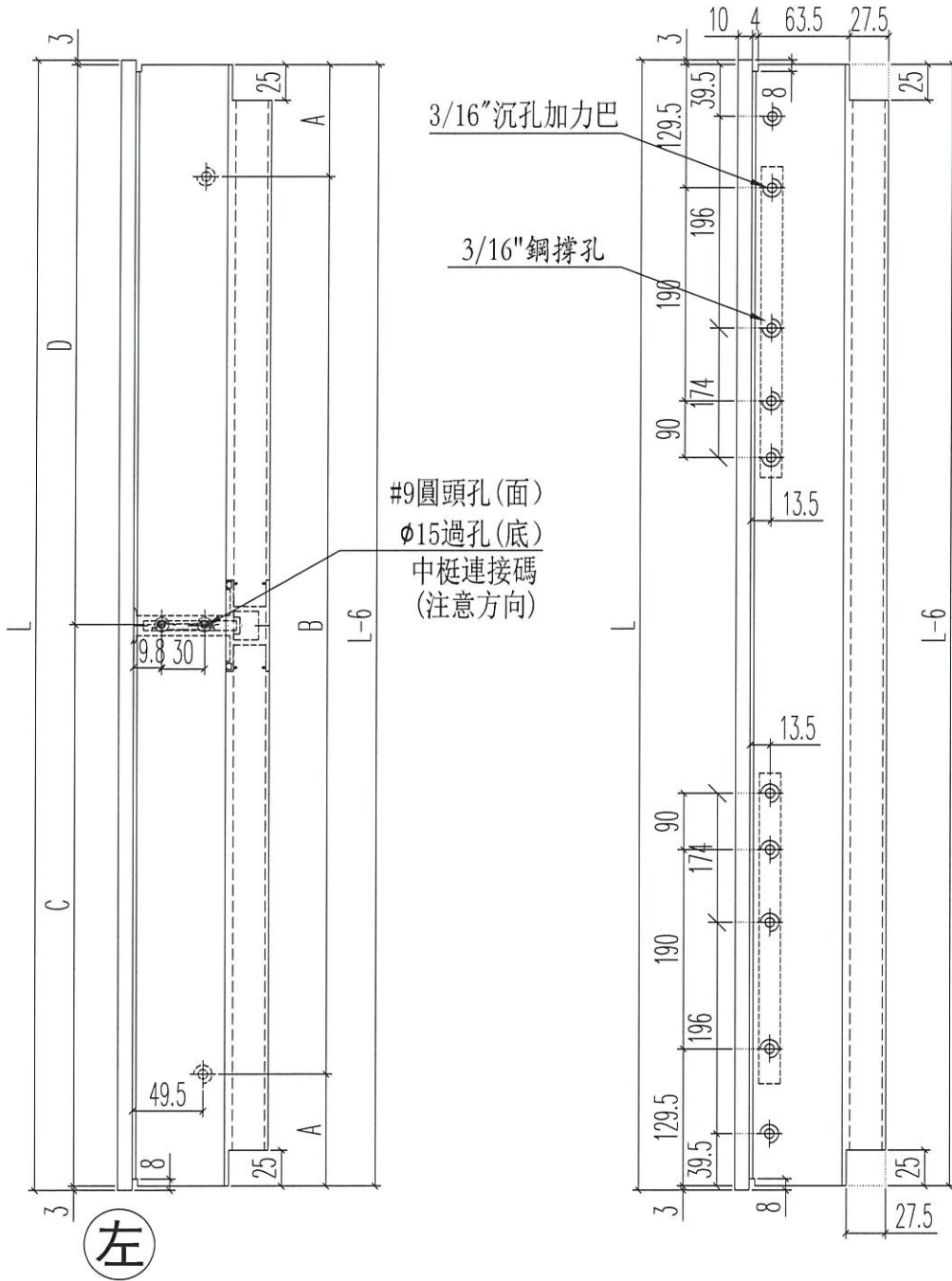
名稱	上樓下生窗中邊框	制圖	Ivan	2020.09.08	修改	A	B	
材料	X85775	復核	WHS		日期	2020.12.04	2020.12.05	
顏色	UCT806812XL-3	批准			圖號	IWO1-04		



美特鋁質 有限公司
MIDI Aluminium Fabricator Ltd.

窗號	L	數量(支)	A	B	C	D
W8/T2A#1	1262	18	103	3*350	638.8	617.2
W8/T1B#1	1262	18	103	3*350	638.8	617.2
合計:		36				

工程號 J852 地盤 亞皆老街



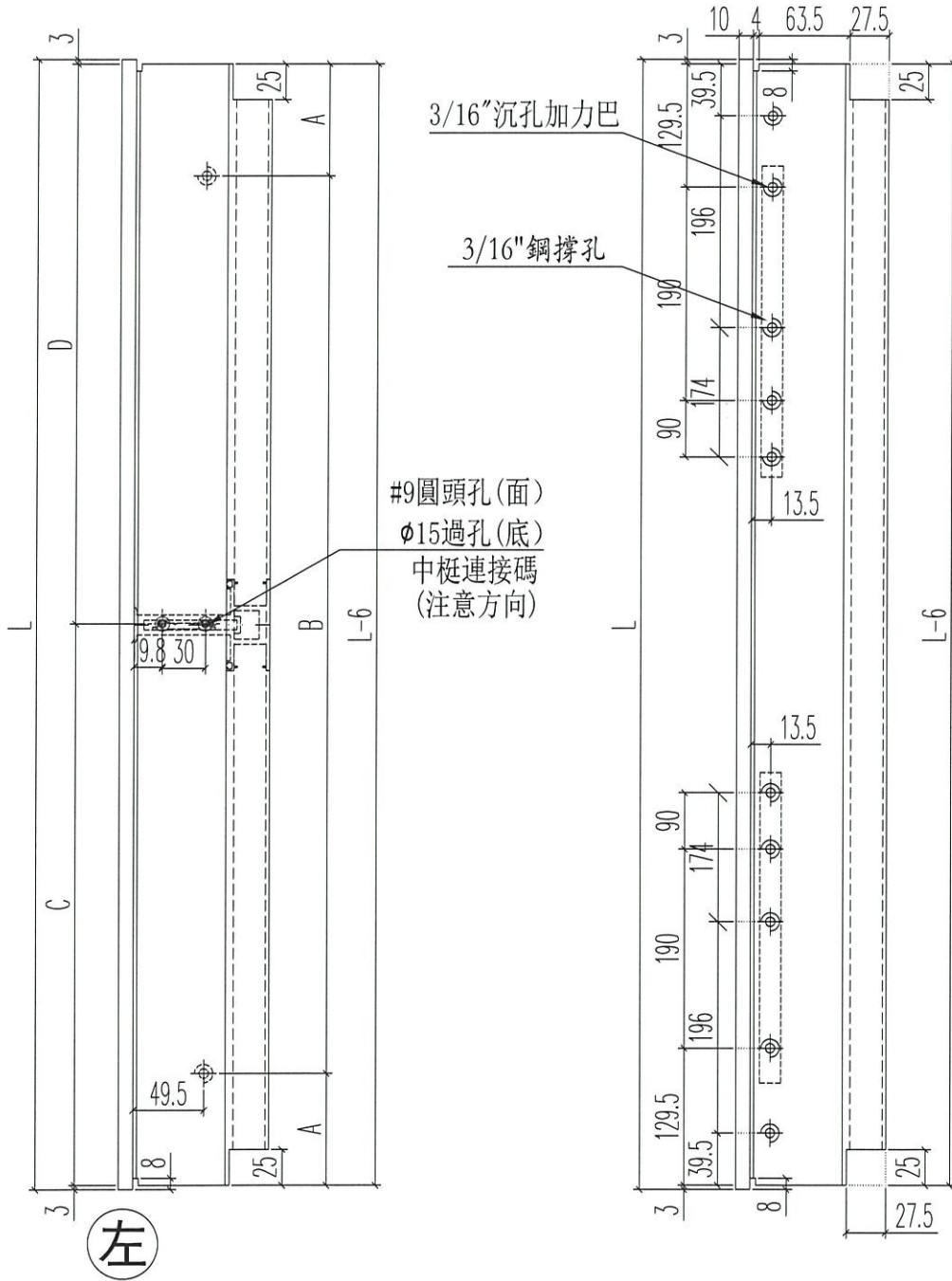
名稱	上樓下生窗中邊框	制圖	Ivan	2020.12.04	修改	A	
材料	X85775	復核	WHS		日期	2020.12.05	
顏色	UCT806812XL-3	批准			圖號	IWO1-04a	



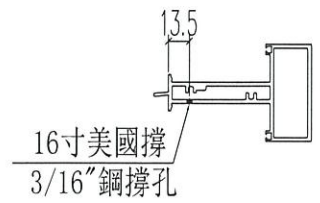
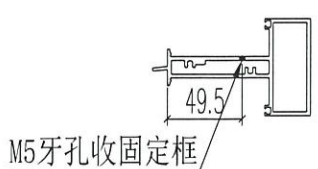
美特鋁質 有限公司
MIDI Aluminium Fabricator Ltd.

工程號 J852 地盤 亞皆老街

窗號	L	數量(支)	A	B	C	D
W8/T3B#2	1237	18	90.5	3*350	606.3	624.7
W8/T2B#2	1262	18	103	3*350	618.8	637.2
	合計:	36				



左



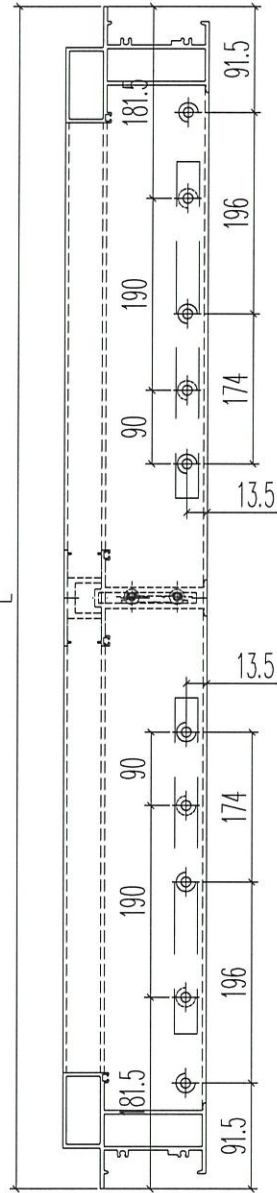
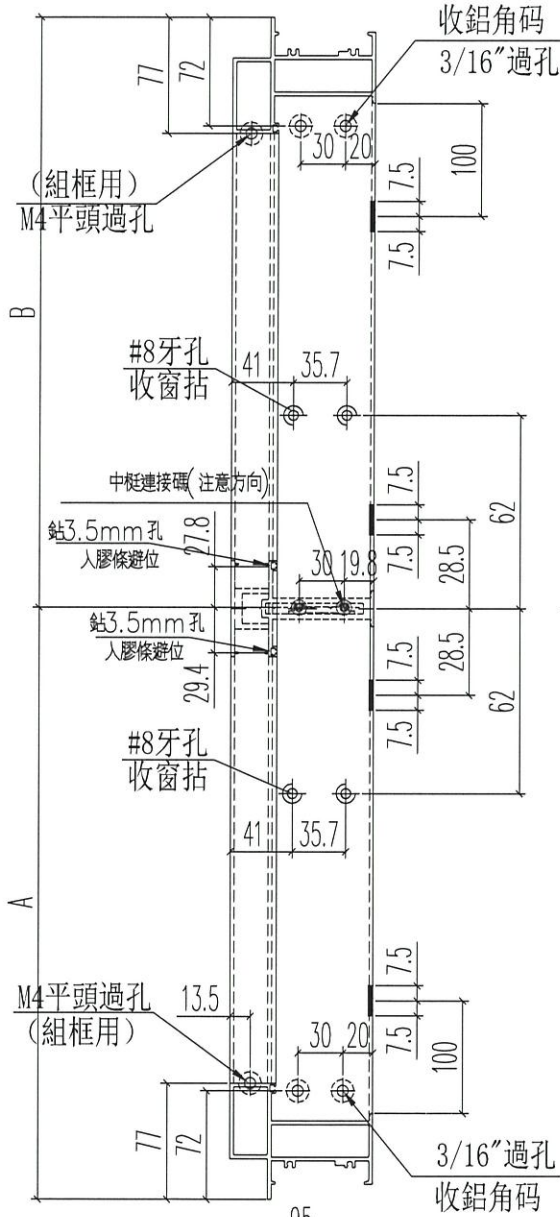
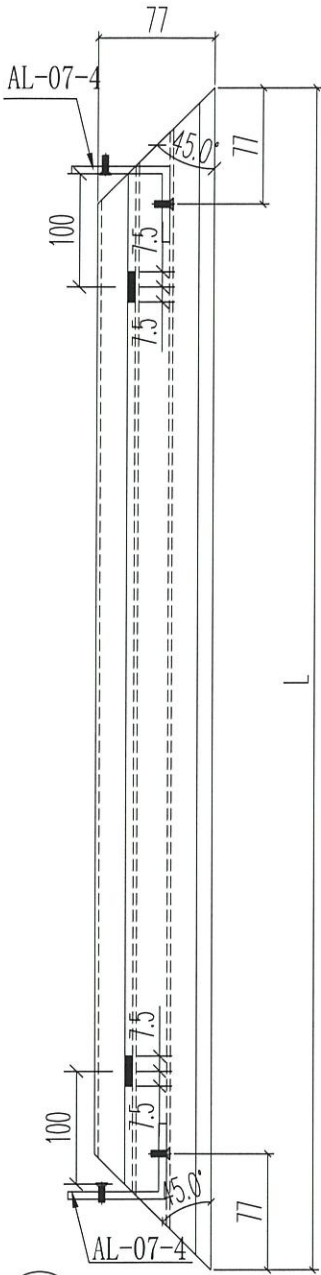
名稱	上樓下生窗中邊框	制圖	Ivan	2020.12.04	修改	A	
材料	X85775	復核	WHS		日期	2020.12.05	
顏色	UCT806812XL-3	批准			圖號	IWO1-04b	



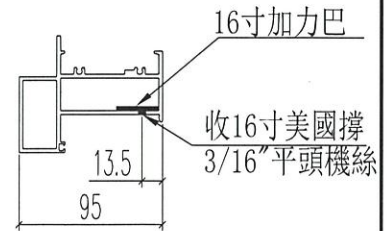
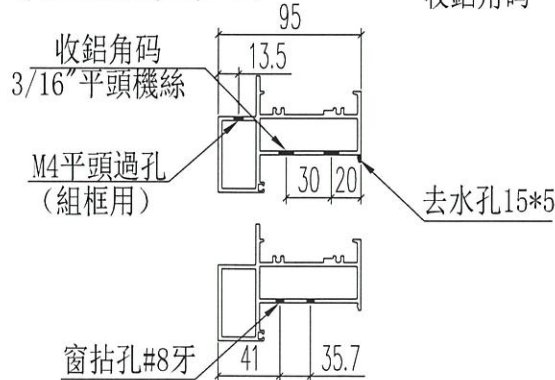
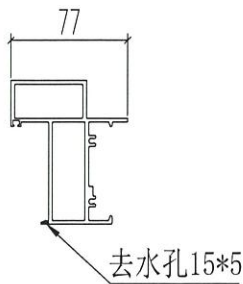
美特鋁質 有限公司
MIDI Aluminium Fabricator Ltd.

工程號 J852 地盤 亞皆老街

窗號	L	數量(支)	A	B
W10/T3A	1320	18	660.8	659.2
W10/T1A	1320	18	660.8	659.2
合計:		36		



左



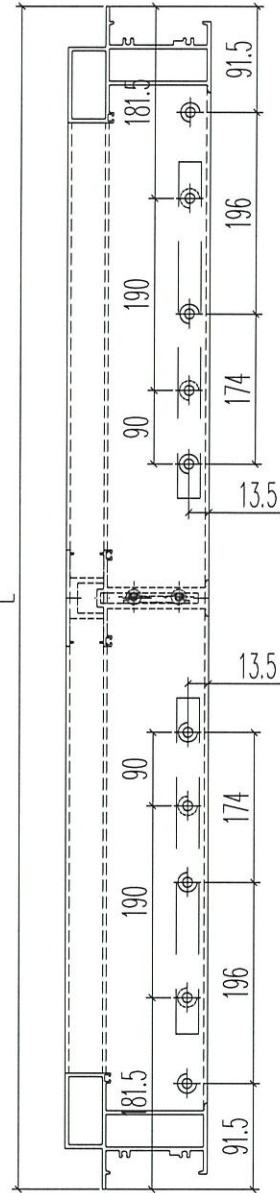
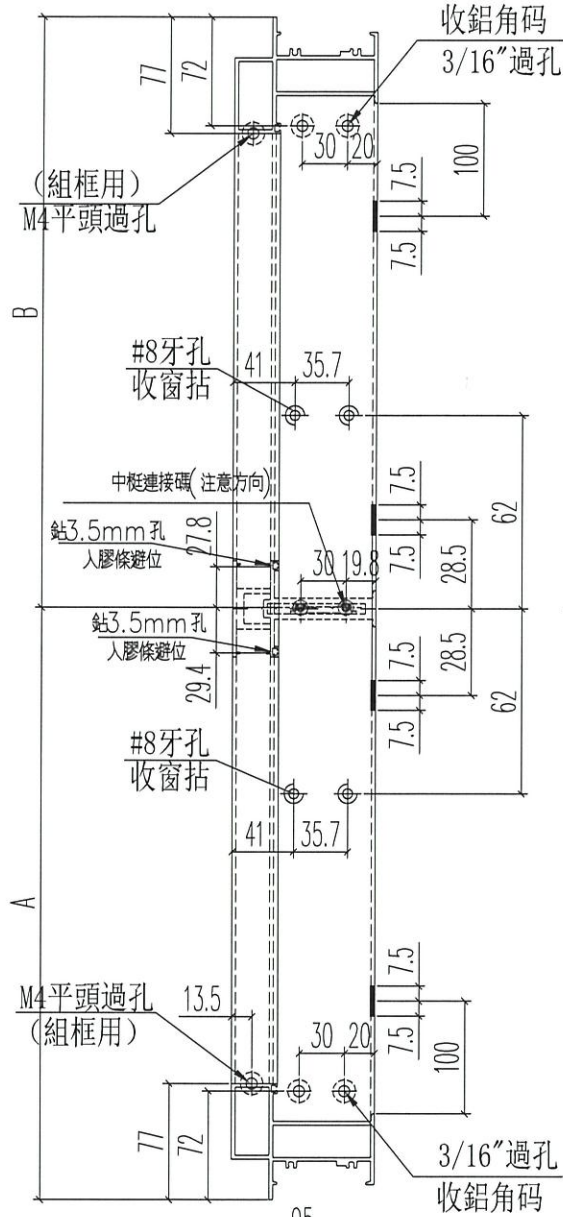
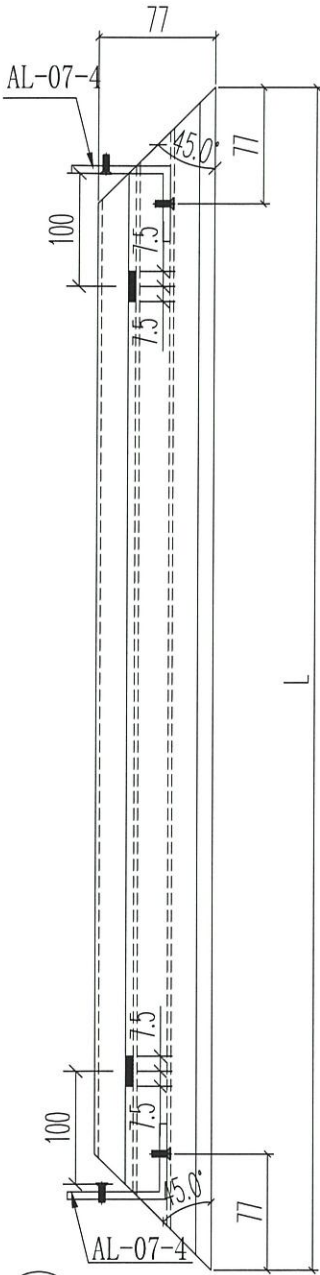
名稱	生窗底框	制圖	Ivan	2020.09.08	修改	A	B
材料	X85843	復核	WHS		日期	2020.10.08	2020.12.04
顏色	UCT806812XL-3	批准			圖號	IWO1-05	



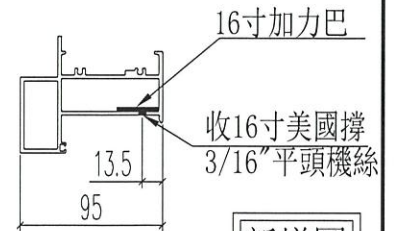
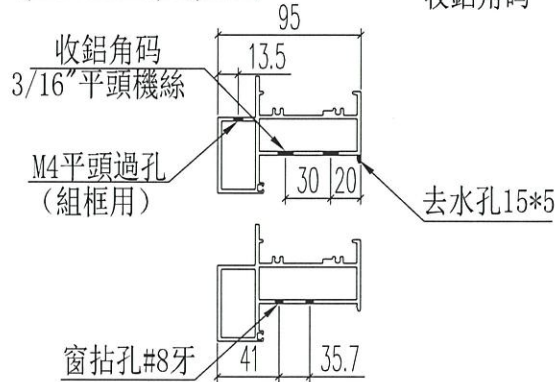
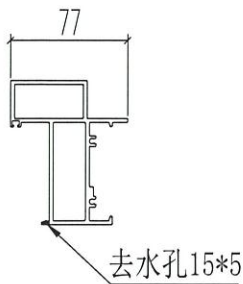
美特鋁質 有限公司
MIDI Aluminium Fabricator Ltd.

工程號 J852 地盤 亞皆老街

窗號	L	數量 (支)	A	B
W8/T2A#1	1360	18	685.8	674.2
W8/T1B#1	1360	18	685.8	674.2
合計:		36		



左



新增圖

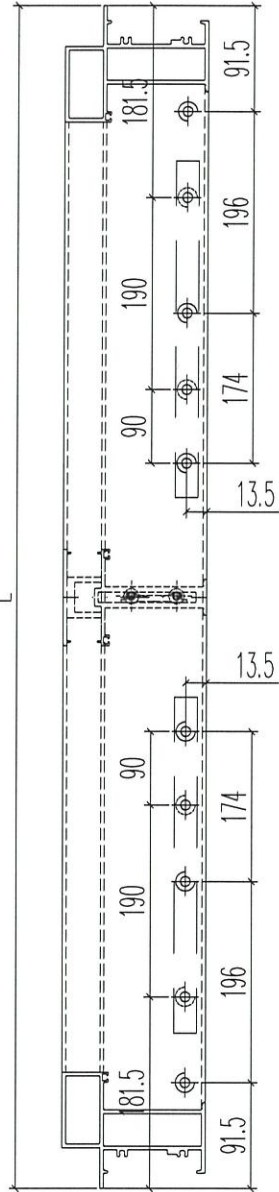
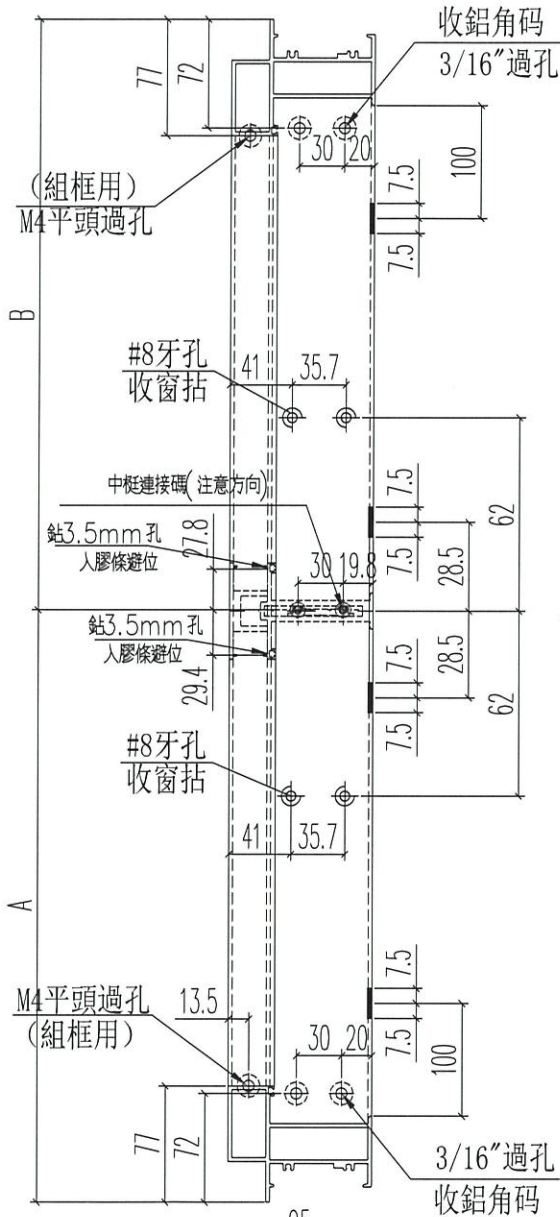
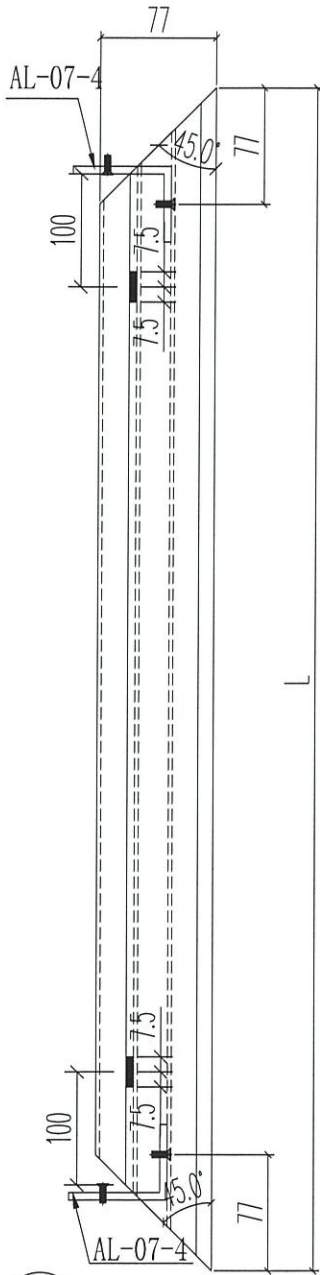
名稱	生窗底框	制圖	Ivan	2020.12.04	修改		
材料	X85843	復核	WHS		日期		
顏色	UCT806812XL-3	批准			圖號	IW01-05a	



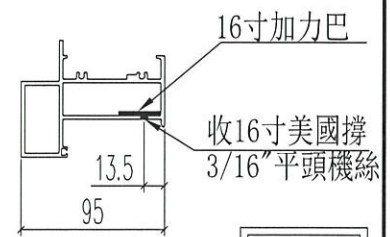
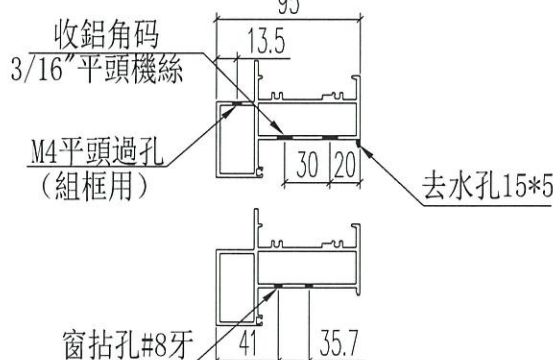
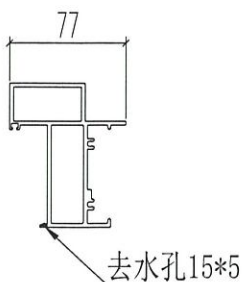
美特鋁質 有限公司
MIDI Aluminium Fabricator Ltd.

工程號 J852 地盤 亞皆老街

窗號	L	數量 (支)	A	B
W8/T3B#2	1335	18	663.3	671.7
W8/T2B#2	1360	18	675.8	684.2
合計:		36		



左



新增圖

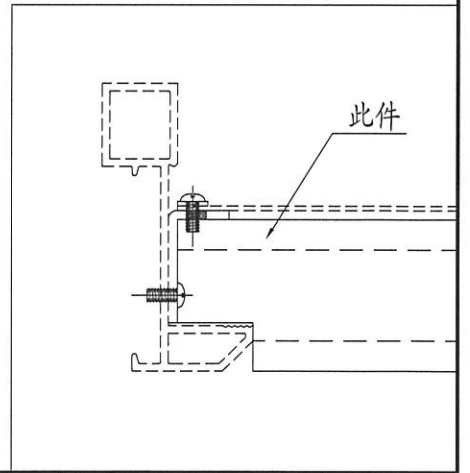
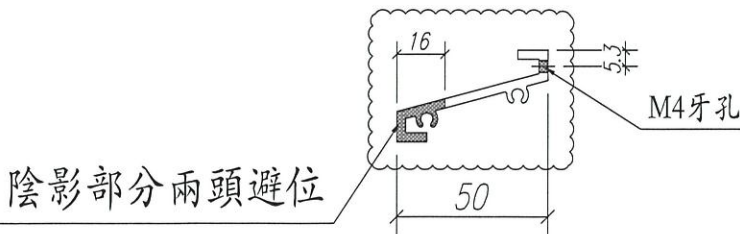
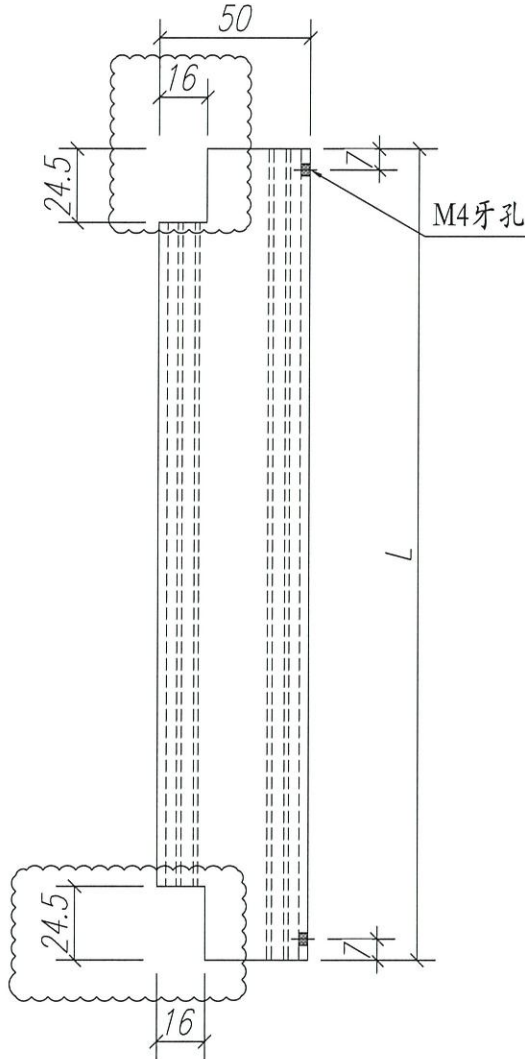
名稱	生窗底框	制圖	Ivan	2020.12.04	修改		
材料	X85843	復核	WHS		日期		
顏色	UCT806812XL-3	批准			圖號	IW01-05b	



美特鋁質 有限公司
MIDI Aluminium Fabricator Ltd.

工程號 J852 地盤 亞皆老街

窗號	尺寸 (MM)	數量 (支)	備註
W8/T2A #2	153	54	
W8/T3B #1	262	54	
W8/T1B #2	359	54	
W8/T2B #1	265	54	
	合計:	216	



名稱	百葉片	制圖	Ivan	2020.09.08	修改	A		
材料	X85838	復核	WHS		日期	2020.12.04		
顏色	Uct201498xL(A)-3	批准			圖號	IWO1-AL05		