

工程指示 / 要求簡箋(E.I.)

工程指示編號：EI / 2361 / 20

修改版次：F

工程編號：J - 852

工程名稱：亞皆老街中電

工程項目：佛沙窗 MO3 大貨 T1 ABC 單位 (8-21/F) (192 幅)

收件人：生統

發件人：Ant Yeung

日期：02/12/2020

要求提供 /  確認 事項：

- |                                    |                                     |                               |
|------------------------------------|-------------------------------------|-------------------------------|
| <input type="checkbox"/> 初步鋁料 B.M. | <input type="checkbox"/> 加工拆圖，然後生產  | <input type="checkbox"/> 尺寸表  |
| <input type="checkbox"/> 正式鋁料 B.M. | <input type="checkbox"/> 技術上資料 / 指示 | <input type="checkbox"/> 報價   |
| <input type="checkbox"/> 配件 B.M.   | <input type="checkbox"/> 樣辦或貨品說明書   | <input type="checkbox"/> 分判合約 |

內容：

**D 版：窗號 W4-T1B 及 W5-T1B 的水線碼，按佛沙場提供實際安裝位置及覆核尺寸，由窗框頂至水線碼中改為 250mm，尚未出貨到佛沙場的佛沙窗，請先在廠改水線碼位置再出貨到佛沙場**

**D 版：已修改加工圖 (PW04-04, PW04-05)**

請在 2020.12.11 前完成上列要求。

附：6 頁

原合約工程包

原合約工程加 / 減賬

新工程報價

原因：-

分發東莞各部門：

- |  |  |  |   |
|--|--|--|---|
| <input type="checkbox"/> 生產技術總監 <input type="checkbox"/> 連附件 | <input type="checkbox"/> 技術部 <input type="checkbox"/> 連附件              | <input type="checkbox"/> 生產部 <input type="checkbox"/> 連附件    | <input type="checkbox"/> 機械設計部 <input type="checkbox"/> 連附件 |
| <input type="checkbox"/> 採購部 <input type="checkbox"/> 連附件    | <input checked="" type="checkbox"/> 生產統籌部 <input type="checkbox"/> 連附件 | <input type="checkbox"/> 小羅 & 清 <input type="checkbox"/> 連附件 |   |
| <input type="checkbox"/> 質檢部 <input type="checkbox"/> 連附件    | <input type="checkbox"/> 會計部 <input type="checkbox"/> 連附件              | <input type="checkbox"/> 報關組 <input type="checkbox"/> 連附件    | <input type="checkbox"/> 其他 <input type="checkbox"/> 連附件    |

分發其他分判：

水洪  連附件

分發香港各部門：

- |   |  |   |   |
|---|--|---|---|
| <input type="checkbox"/> 行政部 <input type="checkbox"/> 連附件 | <input type="checkbox"/> 會計部 <input type="checkbox"/> 連附件  | <input type="checkbox"/> 統籌部 <input type="checkbox"/> 連附件 | <input type="checkbox"/> 工程部地盤科文 <input type="checkbox"/> 連附件 |
| <input type="checkbox"/> 採購部 <input type="checkbox"/> 連附件 | <input type="checkbox"/> QS 部 <input type="checkbox"/> 連附件 | <input type="checkbox"/> 維修部 <input type="checkbox"/> 連附件 | <input type="checkbox"/> 其他 <input type="checkbox"/> 連附件      |

傳遞編號：

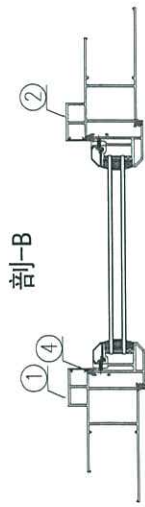
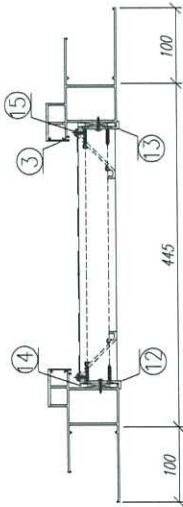
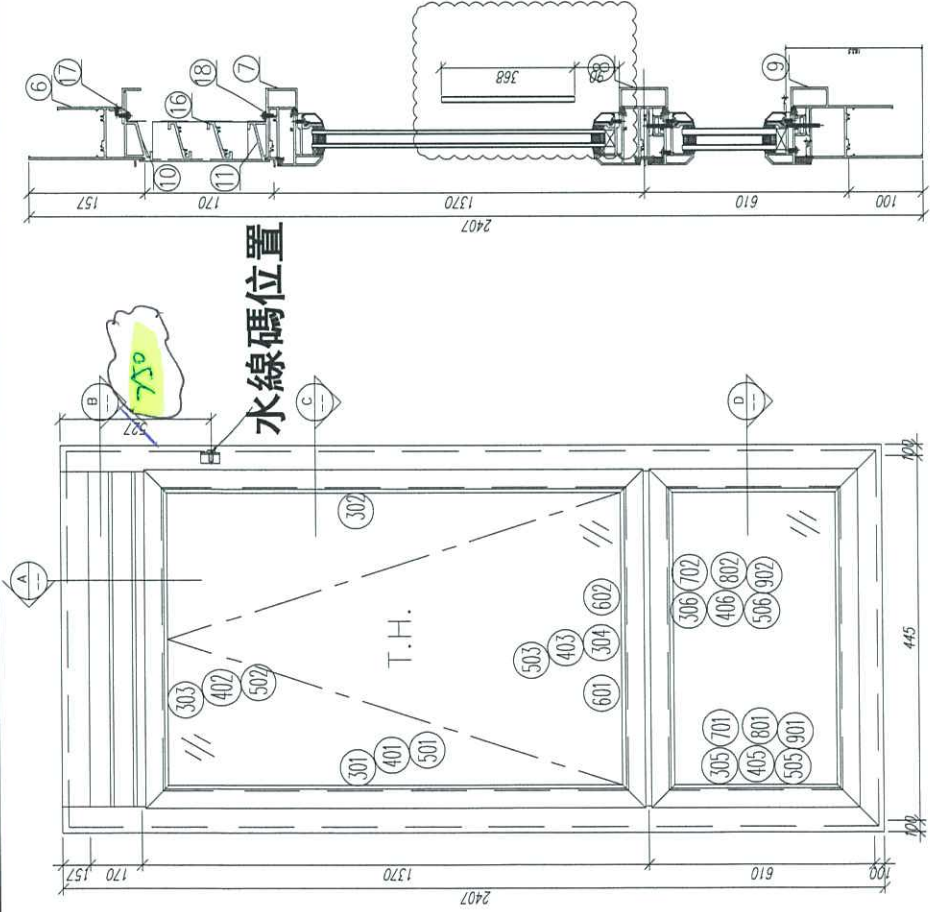
HK 2778 / 20

發件人簽署：

項目經理簽署：

From 2381E

T1



剖面-A

剖面-D

序號	材料編號	材料名稱	加工圖號	長度 L(MM)	單位	12 層數 單樑	小計
1	X85759	70生窗邊框	PW01-03-1	2407	支	1	12
2	X85759	70生窗邊框	PW01-04-1	2407	支	1	12
3	X85764	70生窗拍蓋	直口開料	164.5	支	2	24
4	X85764	70生窗拍蓋	直口開料	89.5	支	2	24
4	X85764	70生窗拍蓋	直口開料	847.5	支	2	24
5	X85764	70生窗拍蓋	直口開料	500.5	支	2	24
6	X85761	70生窗頂框	PW01-19	347	支	1	12
7	X85775	70上生下生中橫	PW01-33	347	支	1	12
8	X85775	70上生下生中橫	PW01-34A	347	支	1	12
9	X85762	70生窗底框	PW01-22	645	支	1	12
10	X85840	百頁框頂	PW01-41	347	支	1	12
11	X85839	百頁框底	PW01-42	347	支	1	12
12	20*56*10*3mm	百頁五金鉸折角	PW01-AL01	144	支	1	12
13	20*56*10*3mm	百頁五金鉸折角	PW01-AL02	144	支	1	12
14	15*1.6mm巴	雀仔網壓巴	PW01-44	171.5	支	2	24
15	50*5mm巴	百頁玉墊巴	PW01-43	120	支	2	24
16	X85838	百葉片	直口開料	324	支	2	24
17	20*20*3	百頁框頂鉸角	PW01-39	329	支	1	12
18	15*1.6mm巴	雀仔網壓巴	PW01-44	329	支	2	24
如下為生玉料							
301	X85767	70生窗玉企	PW03-04	1360	支	1	12
302	X85767	70生窗玉企	PW03-05	1360	支	1	12
303	X85767	70生窗玉頂	PW03-01	345	支	1	12
304	X85767	70生窗玉底/拉手	PW03-03	345	支	1	12
401	X85834	70窗玻璃夾角企	PW02-06	1235	支	2	24
402	X85834	70窗玻璃夾角頂	PW02-06	271	支	1	12
403	X85834	70窗玻璃夾角底/拉手	PW03-06	271	支	1	12
501	X85768	70窗玻璃線企	斜口開料	1255	支	2	24
502	X85768	70窗玻璃線頂	直口開料	271	支	1	12
503	X85768	70窗玻璃線底/拉手	PW03-07	271	支	1	12
601	X85824	多點鎖拉巴	PW03-8	93	支	1	12
602	X85824	多點鎖拉巴	PW03-8	75	支	1	12
如下為生變樑玉料							
305	X85767	70生窗玉企	PW01-35	555	支	2	24
306	X85767	70生窗玉企	PW01-35	345	支	2	24
405	X85834	70窗玻璃夾角企	PW01-36	430	支	2	24
406	X85834	70窗玻璃夾角頂	PW01-36	271	支	2	24
505	X85768	70窗玻璃線企	斜口開料	450	支	2	24
506	X85768	70窗玻璃線頂	直口開料	271	支	2	24
701	X85785	生窗變樑玉扣(玉)	PW01-40	495	支	2	24
702	X85785	生窗變樑玉扣(玉)	PW01-40	285	支	2	24
801	X85786	生窗變樑玉扣(框)	PW01-37	495	支	2	24
802	X85786	生窗變樑玉扣(框)	PW01-37	285	支	2	24
901	15*13*1.6角	搖膠角企	PW01-38	535	支	2	24
902	15*13*1.6角	搖膠角橫	PW01-38	325	支	2	24

數量: 12    材料: 詳見本圖附表    表面處理: UCT806812AL-3    工程名稱: 亞皆老街 / 佛沙圍

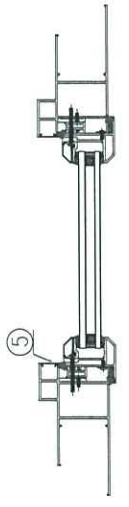
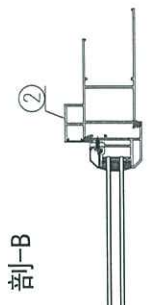
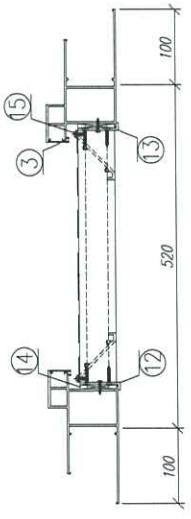
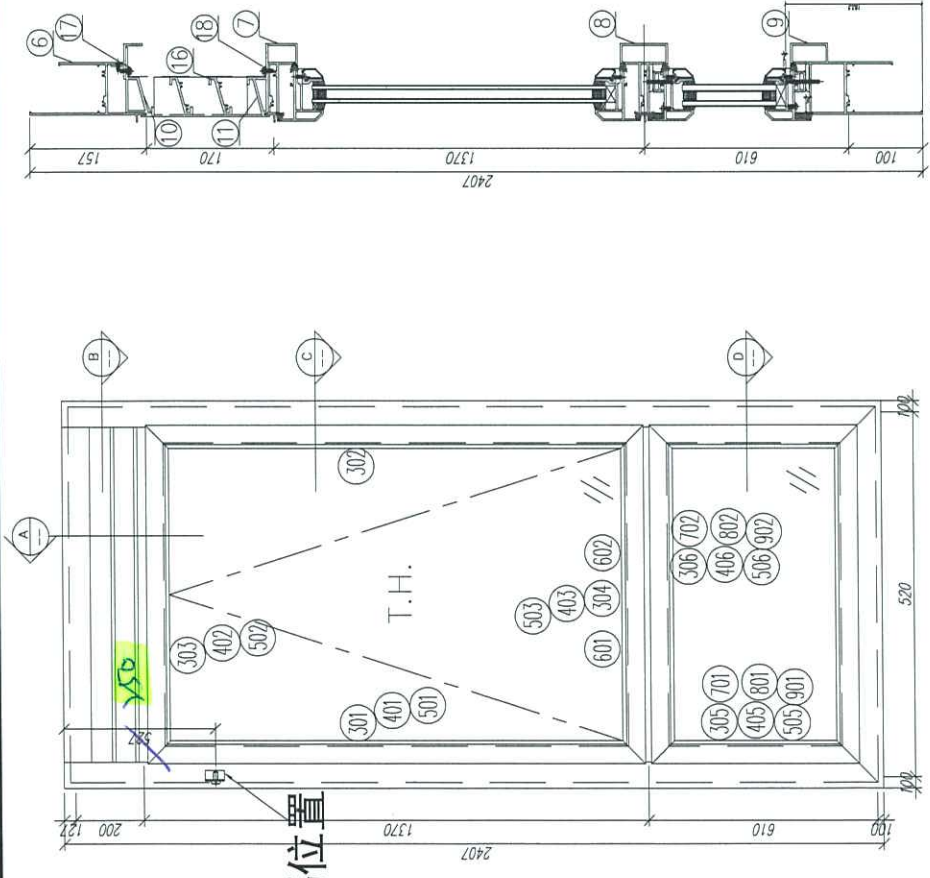
制圖: 郭上軍    日期: 2020.08.05    校核: WSH    圖名: W4/T1B組裝圖    圖號: W4/T1B(8F-21F)

審核:    美特鋁質有限公司    MIDI Aluminium Fabricator Ltd.

Rev: A

From 21/3/2016

TI



剖面-A  
剖面-B  
剖面-C  
剖面-D

序號	材料編號	材料名稱	加工圖號	長度 L(WD)	單位	幅數 單樞	小計
1	X85759	70生窗邊框	PW01-03-2	2407	支	1	12
2	X85759	70生窗邊框	PW01-04-2	2407	支	1	12
3	X85761	70生窗拍蓋	直口開料	1305.5	支	2	24
4	X85764	70生窗拍蓋	直口開料	1305.5	支	2	24
5	X85764	70生窗拍蓋	直口開料	500.5	支	2	24
6	X85761	70生窗頂框	PW01-19	422	支	1	12
7	X85775	70上生下中橫	PW01-33	422	支	1	12
8	X85775	70上生下中橫	PW01-34A	422	支	1	12
9	X85762	70生窗底框	PW01-22	720	支	1	12
10	X85840	百頁框頂	PW01-41	422	支	1	12
11	X85839	百頁框底	PW01-42	422	支	1	12
12	20*56*10*3mm	百頁五金鉸折角	PW01-AL01	144	支	1	12
13	20*56*10*3mm	百頁五金鉸折角	PW01-AL02	144	支	1	12
14	15*1.6mm巴	雀仔網膠巴	PW01-44	171.5	支	2	24
15	50*5mm巴	白頁玉墊巴	PW01-43	120	支	2	24
16	X85838	白葉片	直口開料	399	支	2	24
17	20*20*3	百頁框頂鉸角	PW01-39	404	支	1	12
18	15*1.6mm巴	雀仔網膠巴	PW01-44	404	支	2	24
如下為生玉料							
301	X85767	70生窗玉企	PW03-04	1360	支	1	12
302	X85767	70生窗玉企	PW03-05	1360	支	1	12
303	X85767	70生窗玉頂	PW03-01	420	支	1	12
304	X85767	70生窗玉底/拉手	PW03-03	420	支	1	12
401	X85834	70窗玻璃夾角企	PW02-06	1235	支	2	24
402	X85834	70窗玻璃夾角頂	PW02-06	346	支	1	12
403	X85834	70窗玻璃夾角底/拉手	PW03-06	346	支	1	12
501	X85768	70窗玻璃線企	斜口開料	1255	支	2	24
502	X85768	70窗玻璃線頂	直口開料	346	支	1	12
503	X85768	70窗玻璃線底/拉手	PW03-07	346	支	1	12
601	X85824	多點鎖拉巴	PW03-8	130	支	1	12
602	X85824	多點鎖拉巴	PW03-8	113	支	1	12
如下為生變梗玉料							
305	X85767	70生窗玉企	PW01-35	555	支	2	24
306	X85767	70生窗玉企	PW01-35	420	支	2	24
405	X85834	70窗玻璃夾角企	PW01-36	430	支	2	24
406	X85834	70窗玻璃夾角頂	PW01-36	346	支	2	24
505	X85768	70窗玻璃線企	斜口開料	450	支	2	24
506	X85768	70窗玻璃線頂	直口開料	346	支	2	24
701	X85785	生窗變梗玉扣(玉)	PW01-40	495	支	2	24
702	X85785	生窗變梗玉扣(玉)	PW01-40	360	支	2	24
801	X85786	生窗變梗玉扣(框)	PW01-37	495	支	2	24
802	X85786	生窗變梗玉扣(框)	PW01-37	360	支	2	24
901	15*13*1.6角	擋膠角企	PW01-38	535	支	2	24
902	15*13*1.6角	擋膠角橫	PW01-38	400	支	2	24

數量: 12 材料: 詳見本圖附表 表面處理: UC1806812XL-3 工程名稱: 亞崙老街 / 佛沙圍

制圖: 郭上軍 日期: 2020.08.05 校核: WSH 審核: A 美特鋁質有限公司 MIDl Aluminium Fabricator Ltd. 圖名: W5/T1B組裝圖 圖號: W5/T1B(8F~21F)

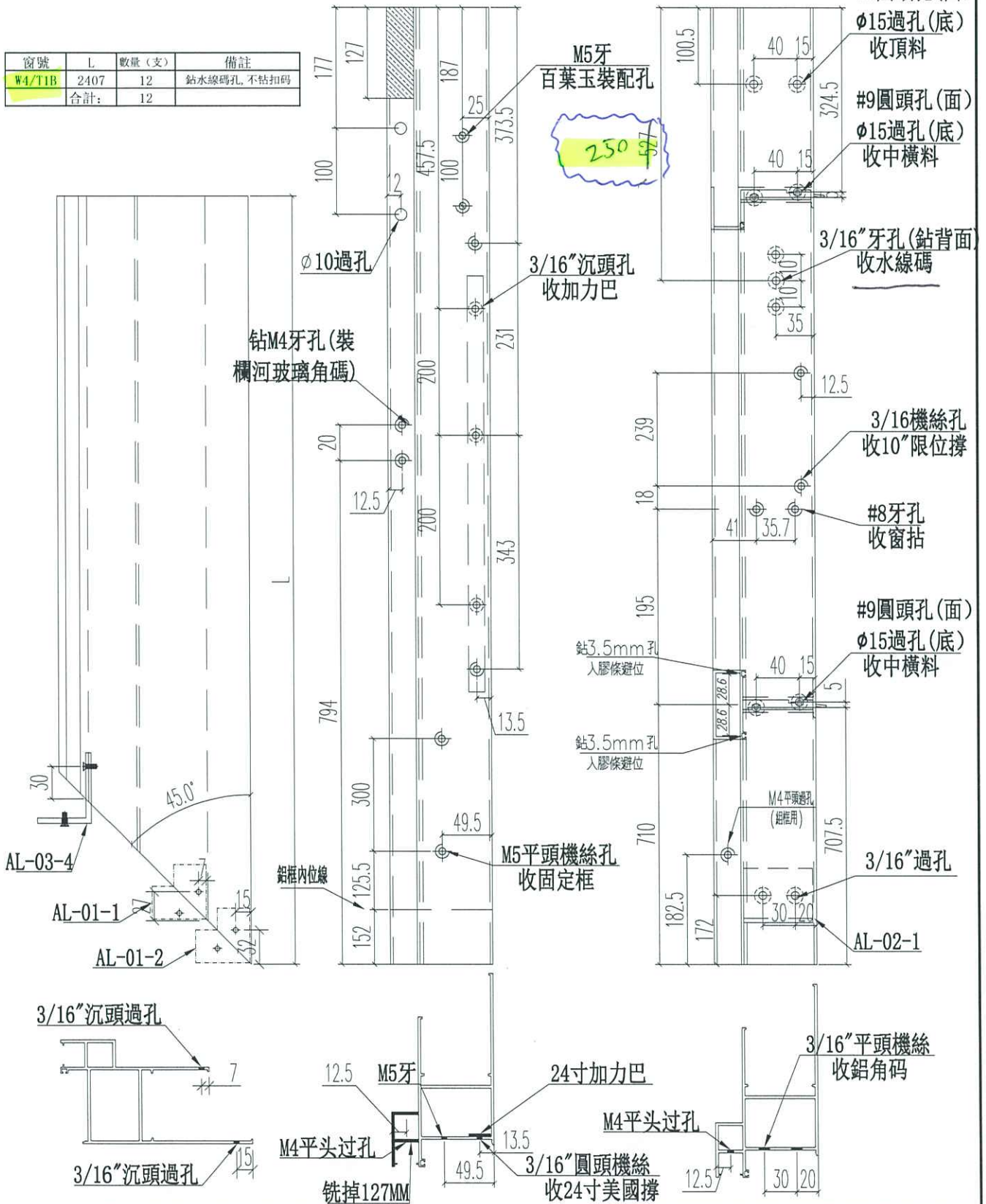


美特鋁質 有限公司  
MIDI Aluminium Fabricator Ltd.

頂

工程號 J852 地盤 亞皆老街

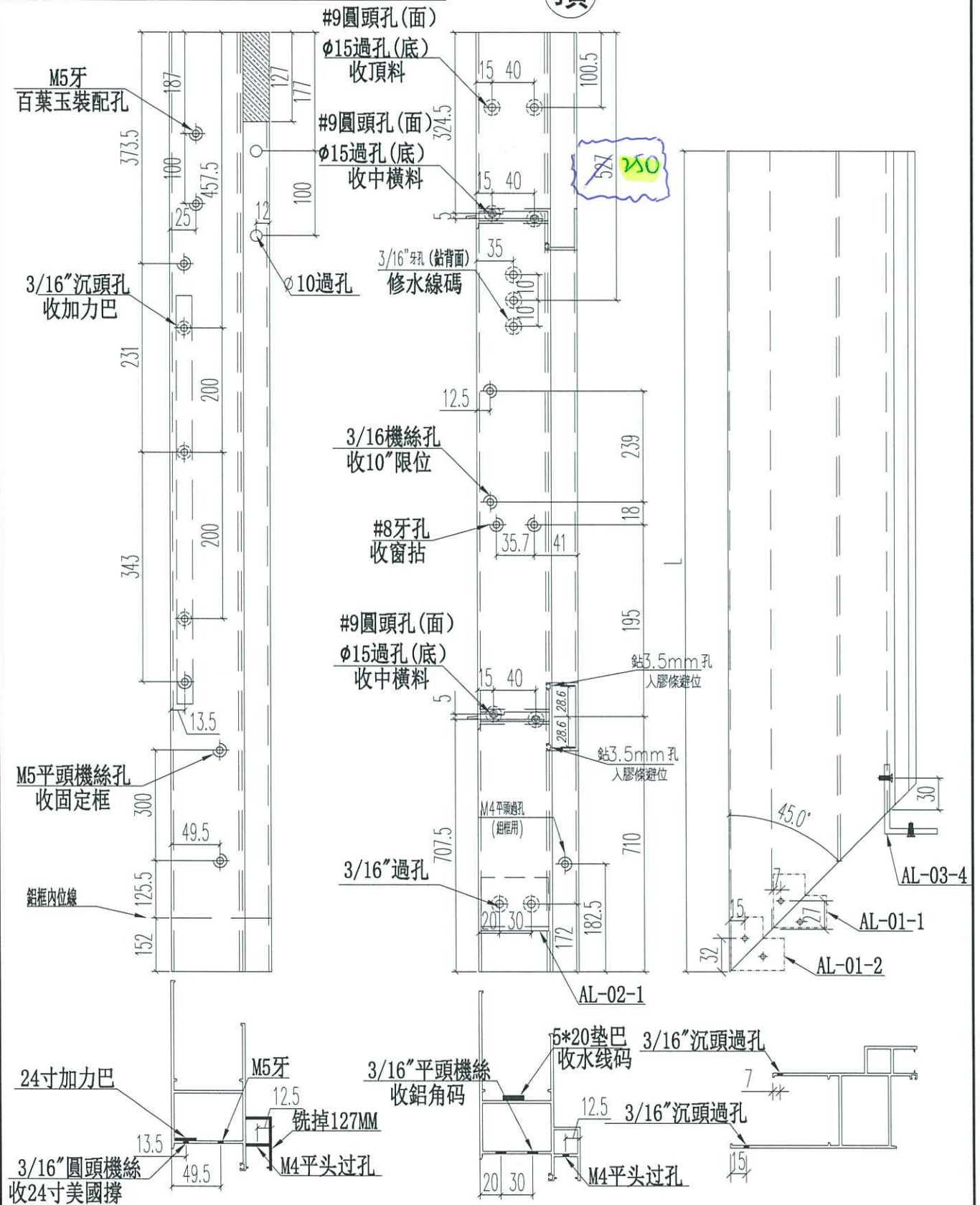
窗號	L	數量(支)	備註
W4/T1B	2407	12	鑽水線碼孔, 不粘扣碼
合計:		12	



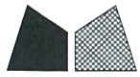
名稱	70生窗邊框	制圖	JASON	2020.06.22	修改	-
材料	X85759	復核	WHS		日期	-
顏色	UCT806812XL-3	批准			圖號	PW01-04-1

窗號	L	數量(支)	備註
W5/T1B	2407	12	鋁水線碼孔, 不粘扣碼
合計:		12	

頂

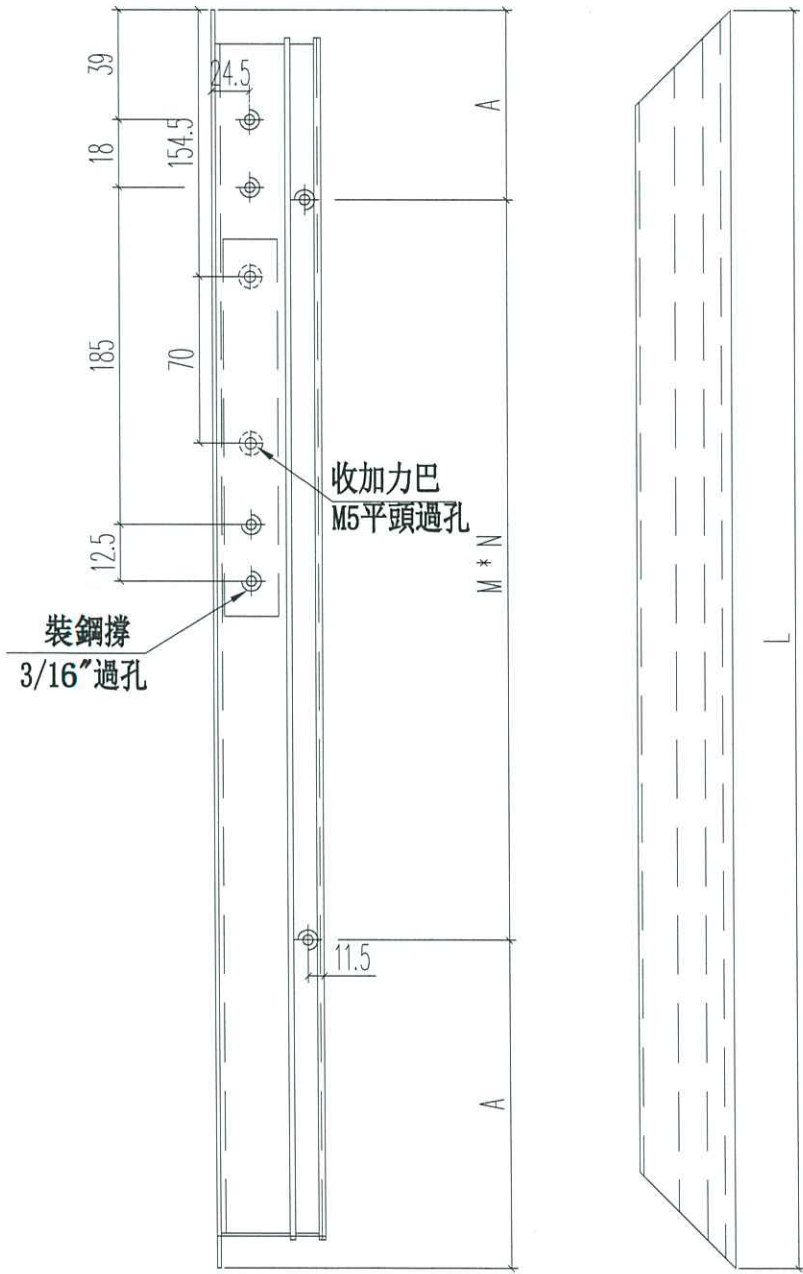
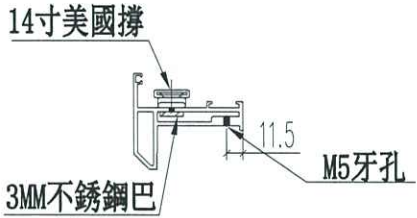


名稱	70生窗邊框	制圖	JASON	2020.06.22	修改	-	
材料	X85759	復核	WHS		日期	-	
顏色	UCT806812XL-3	批准			圖號	PW01-03-2	



工程號	J852	地盤	亞皆老街
-----	------	----	------

L (mm)	數量	A	M	N
445	24	97.5	250	1



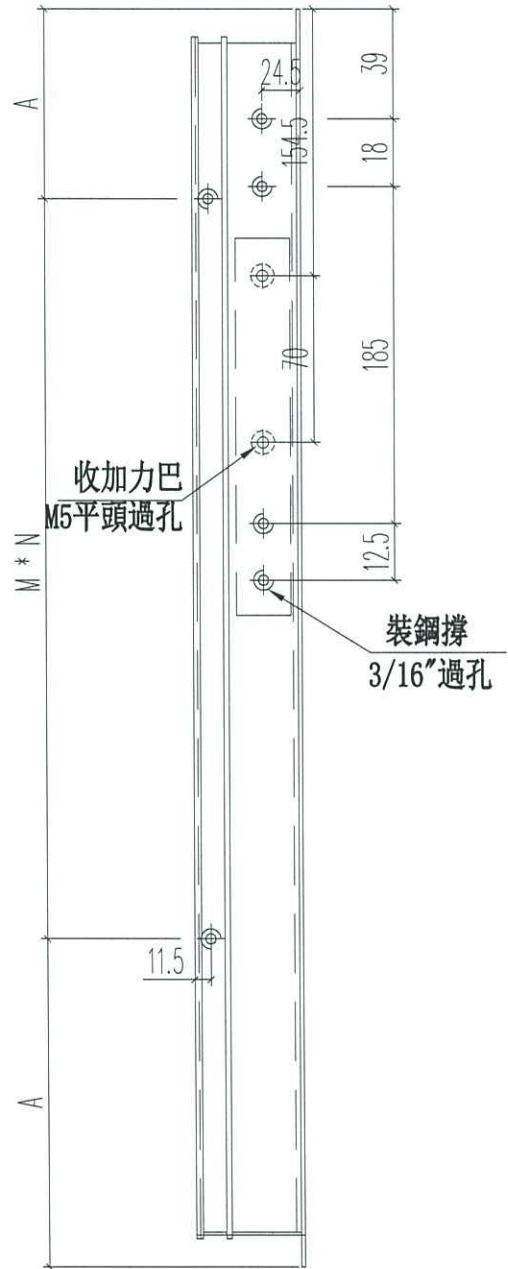
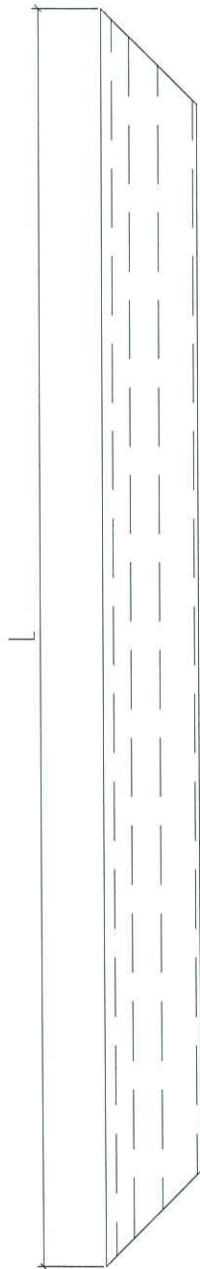
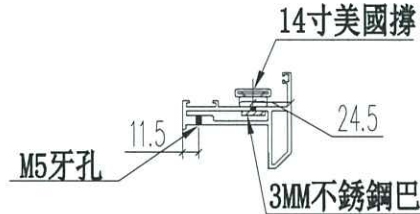
名稱	70生窗窗玉	制圖	JASON	2020.06.22	修改	A		
材料	X85767	復核	WHS		日期	2020.12.02		
顏色	UCT806812XL-3	批准			圖號	PW04-04		



美特鋁質 有限公司  
MIDI Aluminium Fabricator Ltd.

工程號 J852 地盤 亞皆老街

L (mm)	數量	A	M	N
445	24	97.5	250	1



名稱	70生窗窗玉	制圖	JASON	2020.06.22	修改	A		
材料	X85767	復核	WHS		日期	2020.12.02		
顏色	UCT806812XL-3	批准			圖號	PW04-05		