



工程指示 / 要求簡箋(E.I.)

工程指示編號：EI / 2361 / 20

修改版次：E

工程編號：J - 852

工程名稱：亞皆老街中電

工程項目：佛沙窗 MO3 大貨 T1 ABC 單位 (8-21/F) (192 幅)

收件人：生統

發件人：Ant Yeung

日期：25/09/2020

要求提供 /  確認 事項：

- |                                    |                                     |                               |
|------------------------------------|-------------------------------------|-------------------------------|
| <input type="checkbox"/> 初步鋁料 B.M. | <input type="checkbox"/> 加工拆圖，然後生產  | <input type="checkbox"/> 尺寸表  |
| <input type="checkbox"/> 正式鋁料 B.M. | <input type="checkbox"/> 技術上資料 / 指示 | <input type="checkbox"/> 報價   |
| <input type="checkbox"/> 配件 B.M.   | <input type="checkbox"/> 樣辦或貨品說明書   | <input type="checkbox"/> 分判合約 |

內容：

請按加工圖生產 MO3 佛沙窗 T1 ABC 192 幅送 佛沙場。

E 版：分拆開邊框圖紙。

D 版：PW01-09,10。

C 版：按業主要求，加欄河玻璃。-->加鋁角和改槽蓋

B 版：回覆生產部的工作聯絡單 QR-006。

A 版：補回窗玉放樣圖

注意：按 EI 1955 最新版 (B 版) 次序 分批生產和出貨

：百葉用鋁板，請優先噴塗 UCT201498xL(A)-3

：夾通開避位

：按 EI 2292 欄河槽蓋 後出地盆 ；按 EI 2270 固定夾通 謝謝

請在 2020.09.25 前完成上列要求。

附：

原合約工程包

原合約工程加 / 減賬

新工程報價

原因：-

分發東莞各部門：

- |  |   |   |   |
|--|---|---|---|
| <input type="checkbox"/> 生產技術總監 <input type="checkbox"/> 連附件 | <input type="checkbox"/> 技術部 <input type="checkbox"/> 連附件   | <input type="checkbox"/> 生產部 <input type="checkbox"/> 連附件               | <input type="checkbox"/> 機械設計部 <input type="checkbox"/> 連附件 |
| <input type="checkbox"/> 採購部 <input type="checkbox"/> 連附件    | <input type="checkbox"/> 生產統籌部 <input type="checkbox"/> 連附件 | <input checked="" type="checkbox"/> 小羅 & 清 <input type="checkbox"/> 連附件 |   |
| <input type="checkbox"/> 質檢部 <input type="checkbox"/> 連附件    | <input type="checkbox"/> 會計部 <input type="checkbox"/> 連附件   | <input type="checkbox"/> 報關組 <input type="checkbox"/> 連附件               | <input type="checkbox"/> 其他 <input type="checkbox"/> 連附件    |

分發其他分判：

(v) 水洪  連附件

分發香港各部門：

- |   |  |   |   |
|---|--|---|---|
| <input type="checkbox"/> 行政部 <input type="checkbox"/> 連附件 | <input type="checkbox"/> 會計部 <input type="checkbox"/> 連附件  | <input type="checkbox"/> 統籌部 <input type="checkbox"/> 連附件 | <input type="checkbox"/> 工程部地盤科文 <input type="checkbox"/> 連附件 |
| <input type="checkbox"/> 採購部 <input type="checkbox"/> 連附件 | <input type="checkbox"/> QS 部 <input type="checkbox"/> 連附件 | <input type="checkbox"/> 維修部 <input type="checkbox"/> 連附件 | <input type="checkbox"/> 其他 <input type="checkbox"/> 連附件      |

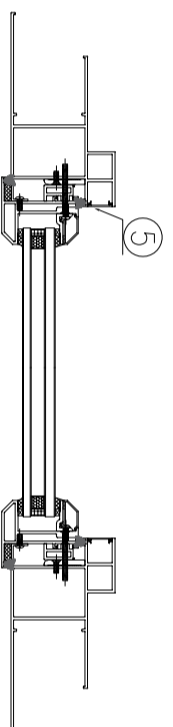
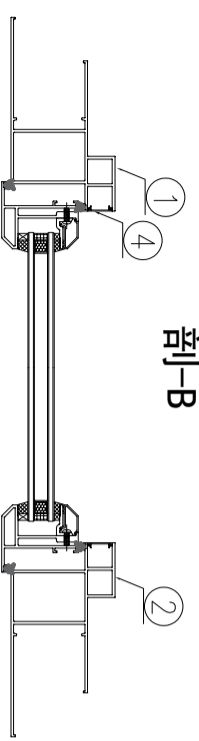
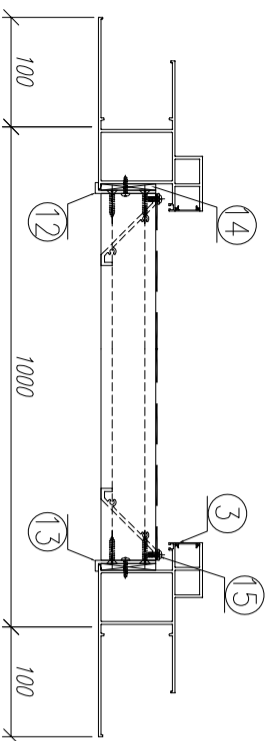
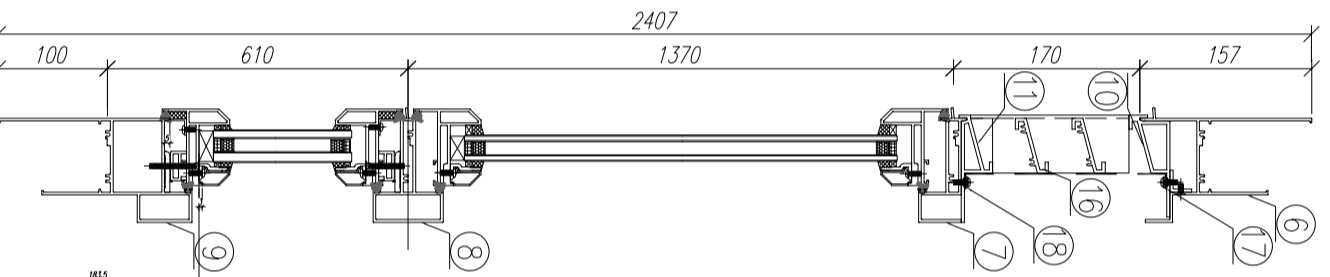
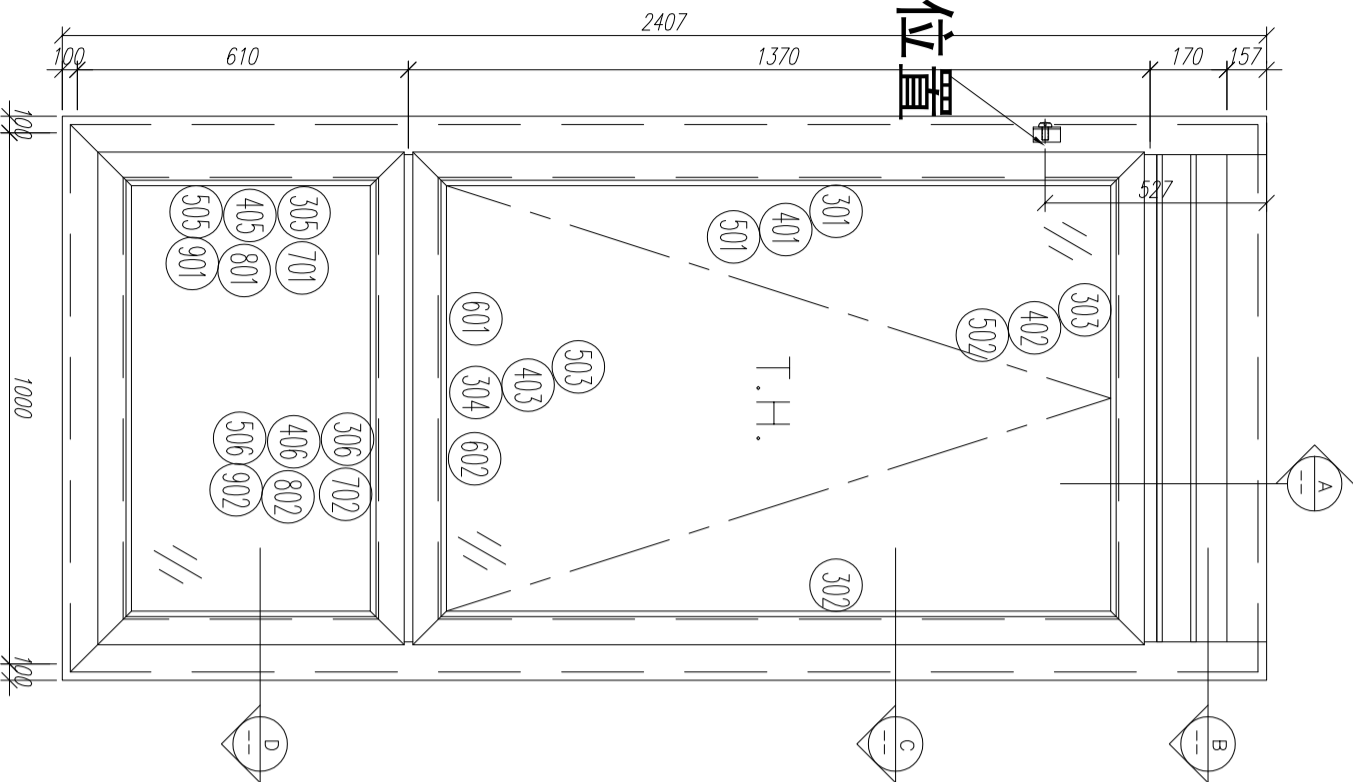
傳遞編號：

HK 2184 / 20

發件人簽署：

項目經理簽署：

# 水線碼位置



剖-B

剖-C

剖-D

序號	材料編號	材料名稱	加工圖號	長度 L (MM)	單位	幅數	12 小計
1	X85759	70生窗邊框	PW01-03-3	2407	支	1	12
2	X85759	70生窗邊框	PW01-04-3	2407	支	1	12
3	X85754	70生窗拍蓋	直口開料	164.5	支	2	24
4	X85764	70生窗拍蓋	直口開料	1305.5	支	2	24
5	X85764	70生窗拍蓋	直口開料	500.5	支	2	24
6	X85761	70生窗頂框	PW01-19	902	支	1	12
7	X85775	70上生:下生:中橫	PW01-33	902	支	1	12
8	X85775	70上生:下生:中橫	PW01-34	902	支	1	12
9	X85752	70生窗底框	PW01-22	1200	支	1	12
10	X85840	百頁框頂	PW01-41	902	支	1	12
11	X85839	百頁框底	PW01-42	902	支	1	12
12	20*56*10*3mm	百頁玉企鋁折角	PW01-AL01	144	支	1	12
13	20*56*10*3mm	百頁玉企鋁折角	PW01-AL02	144	支	1	12
14	15*1.6mm巴	雀仔網壓巴	PW01-44	171.5	支	2	24
15	50*5mm巴	百頁玉墊巴	PW01-43	120	支	2	24
16	X85838	百葉片	直口開料	879	支	2	24
17	20*20*3	百頁框頂鋁角	PW01-39	884	支	1	12
18	15*1.6mm巴	雀仔網壓巴	PW01-44	884	支	2	24

如下為生玉料

301	X85767	70生窗玉企	PW03-04	1360	支	1	12
302	X85767	70生窗玉企	PW03-05	1360	支	1	12
303	X85767	70生窗玉頂	PW03-02	900	支	1	12
304	X85767	70生窗玉底/拉手	PW03-03	900	支	1	12
401	X85834	70窗玻璃夾角企	PW02-06	1235	支	2	24
402	X85834	70窗玻璃夾角頂	PW02-06	826	支	1	12
403	X85834	70窗玻璃夾角底/拉手	PW03-06	826	支	1	12
501	X85768	70窗玻璃線企	斜口開料	1255	支	2	24
502	X85768	70窗玻璃線頂	直口開料	826	支	1	12
503	X85768	70窗玻璃線底/拉手	PW03-07	826	支	1	12
601	X85824	多點鎖拉巴	PW03-8	342	支	1	12
602	X85824	多點鎖拉巴	PW03-8	322	支	1	12

如下為生變梗玉料

305	X85767	70生窗玉企	PW01-35	555	支	2	24
306	X85767	70生窗玉企	PW01-35	900	支	2	24
405	X85834	70窗玻璃夾角企	PW01-36	430	支	2	24
406	X85834	70窗玻璃夾角頂	PW01-36	826	支	2	24
505	X85768	70窗玻璃線企	斜口開料	450	支	2	24
506	X85768	70窗玻璃線頂	直口開料	826	支	2	24
701	X85785	生窗變梗玉扣(玉)	PW01-40	495	支	2	24
702	X85785	生窗變梗玉扣(玉)	PW01-40	840	支	2	24
801	X85786	生窗變梗玉扣(框)	PW01-37	495	支	2	24
802	X85786	生窗變梗玉扣(框)	PW01-37	840	支	2	24
901	15*13*1.6角	擋膠角企	PW01-38	535	支	2	24
902	15*13*1.6角	擋膠角橫	PW01-38	880	支	2	24

數量: 12

材料: 详见本图附表

表面处理: UCT806812XL-3

亞皆老街 / 佛沙窗

制圖: 郭上軍 日期: 2020.08.05 校核: WSH

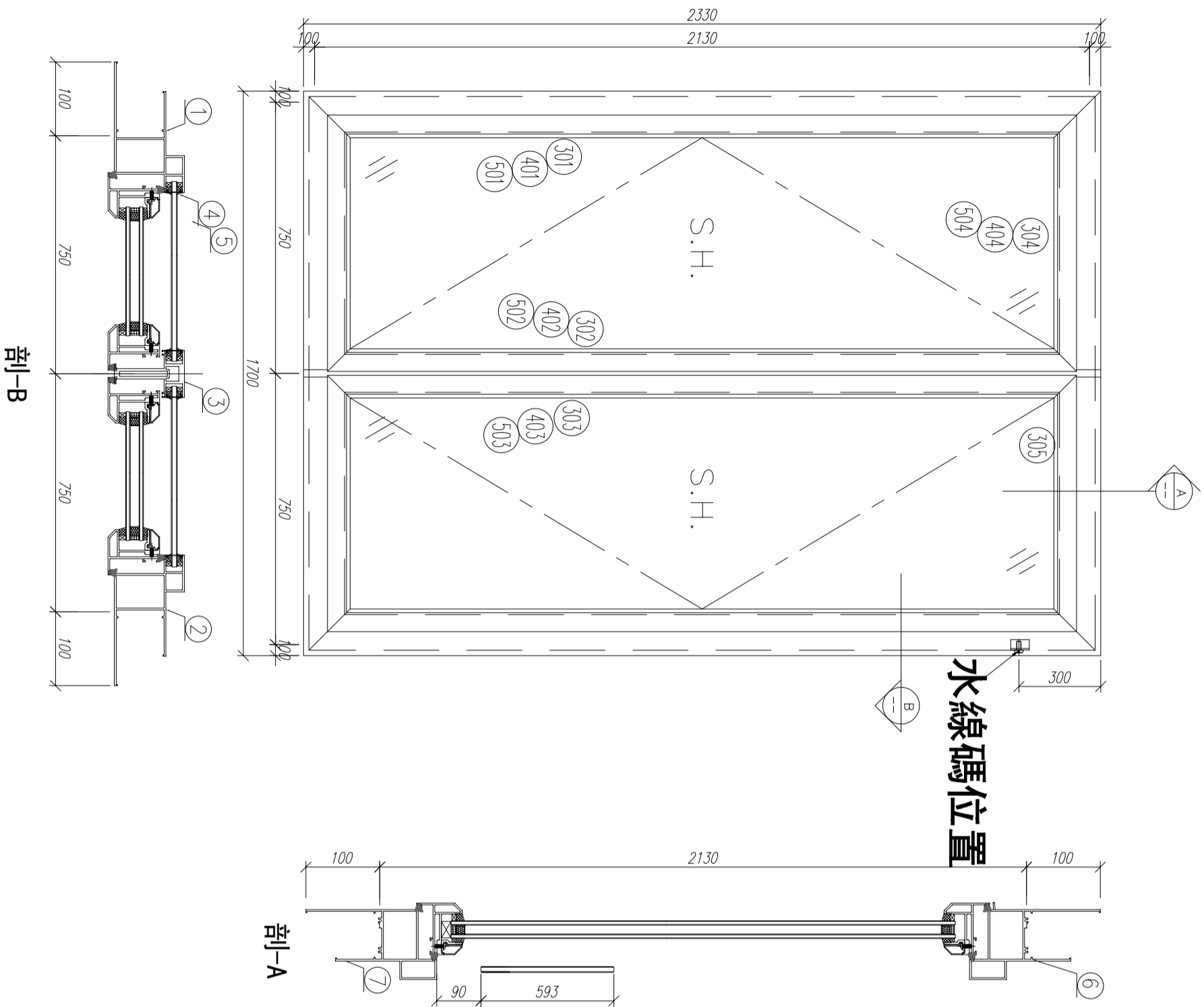
審核:

Rev: A

美特鋁質有限公司  
MIDI Aluminium Fabricator Ltd.

圖名: W5/T1A組裝圖

圖号: W5/T1A(8F\*21F)



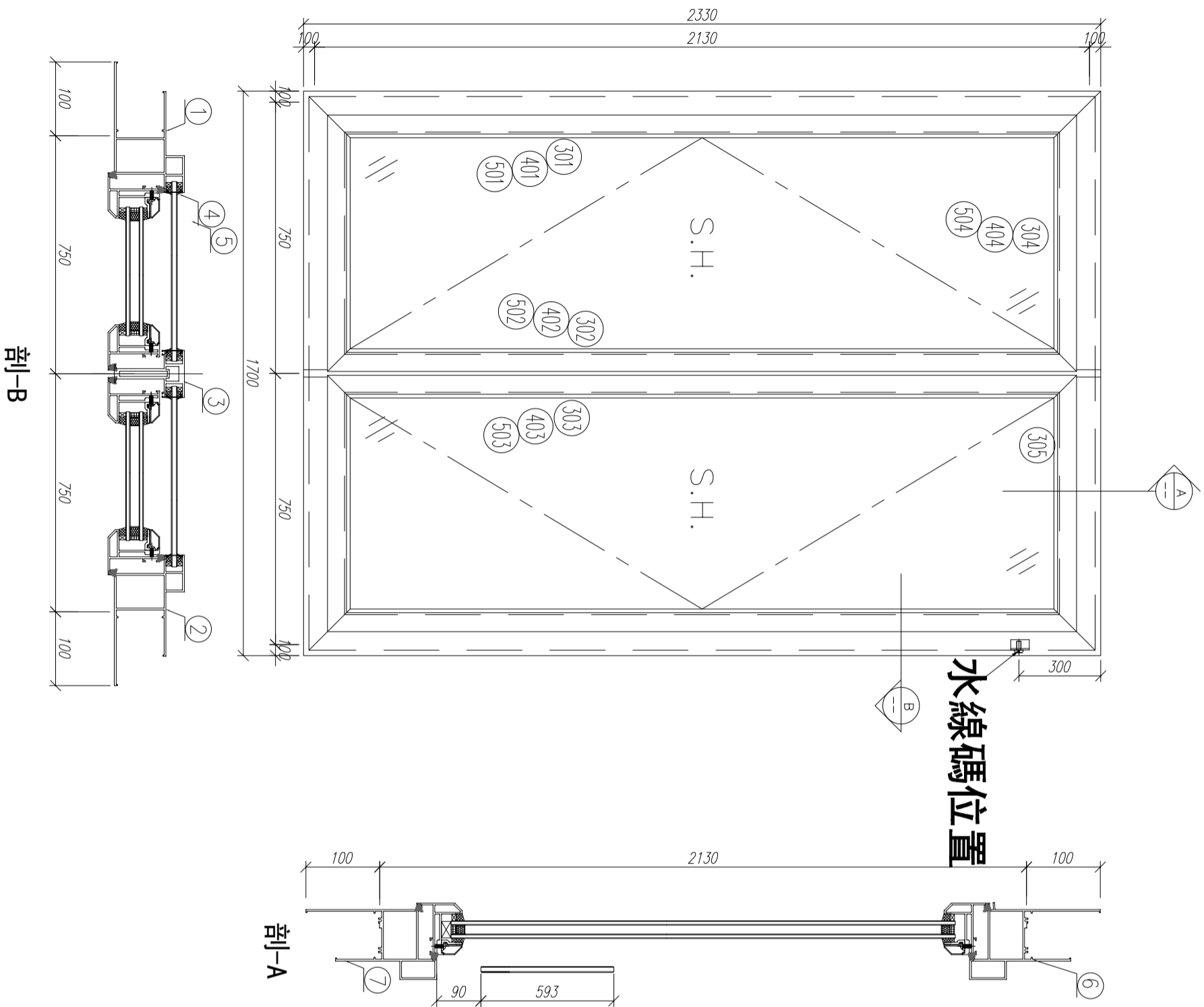
水線碼位置

字號	材料編號	材料名稱	加工圖號	長度 L(MMM)	單位	幅數	
						單樞	小計
1	X85759	70生窗邊框	PW01-01-1	2330	支	1	12
2	X85759	70生窗邊框	PW01-02-1	2330	支	1	12
3	X85773	70生窗中企框	PW01-32	2026	支	1	12
4	X85764	70生窗拍蓋	直口開料	89.5	支	4	48
5	X85764	70生窗拍蓋	直口開料	1292.5	支	4	48
6	X85761	70生窗頂框	PW01-30	1700	支	1	12
7	X85762	70生窗底框	PW01-31	1700	支	1	12
如下為生玉/梗玉料							
301	X85767	70生窗玉企	PW02-01	2030	支	2	24
302	X85767	70生窗玉企/拉手	PW02-02	2030	支	1	12
303	X85767	70生窗玉企/拉手	PW02-03	2030	支	1	12
304	X85767	70生窗玉橫頂/底	PW02-04	695	支	2	24
305	X85767	70生窗玉橫頂/底	PW02-05	695	支	2	24
401	X85834	70窗玻璃夾角企	PW02-06	1956	支	2	24
402	X85834	70窗玻璃夾角企/拉手	PW02-07	1956	支	1	12
403	X85834	70窗玻璃夾角企/拉手	PW02-08	1956	支	1	12
404	X85834	70窗玻璃夾角橫	PW02-06	570	支	4	48
501	X85768	70窗玻璃線企	直口開料	1956	支	2	24
502	X85768	70窗玻璃線企/拉手	PW02-09	1956	支	1	12
503	X85768	70窗玻璃線企/拉手	PW02-10	1956	支	1	12
504	X85768	70窗玻璃線橫	斜口開料	590	支	4	48
601	X85824	多點鎖拉巴	PW02-11	849	支	2	24
602	X85824	多點鎖拉巴	PW02-11	943	支	2	24

数量: 12  
 材料: 详见本图附表  
 表面处理: UCT806812XL-3  
 制图: 郭上军  
 日期: 2020.08.05  
 审核: WSH  
 Rev: A

美特铝业 有限公司  
 MIDI Aluminium Fabricator Ltd.

工程名称: 亞皆老街 / 佛沙窗  
 图名: W9/T1A組裝圖  
 图号: W9/T1A(8F~21F)



字號	材料編號	材料名稱	加工圖號	長度 L (MM)	單位	幅數	
						單樞	小計
1	X85759	70生窗邊框	PW01-01-1	2330	支	1	12
2	X85759	70生窗邊框	PW01-02-1	2330	支	1	12
3	X85773	70生窗中企框	PW01-32	2026	支	1	12
4	X85764	70生窗拍蓋	直口開料	89.5	支	4	48
5	X85764	70生窗拍蓋	直口開料	1292.5	支	4	48
6	X85761	70生窗頂框	PW01-30	1700	支	1	12
7	X85762	70生窗底框	PW01-31	1700	支	1	12

如下為生玉/梗玉料

301	X85767	70生窗玉企	PW02-01	2030	支	2	24
302	X85767	70生窗玉企/拉手	PW02-02	2030	支	1	12
303	X85767	70生窗玉企/拉手	PW02-03	2030	支	1	12
304	X85767	70生窗玉橫頂/底	PW02-04	695	支	2	24
305	X85767	70生窗玉橫頂/底	PW02-05	695	支	2	24
401	X85834	70窗玻璃夾角企	PW02-06	1956	支	2	24
402	X85834	70窗玻璃夾角企/拉手	PW02-07	1956	支	1	12
403	X85834	70窗玻璃夾角企/拉手	PW02-08	1956	支	1	12
404	X85834	70窗玻璃夾角橫	PW02-06	570	支	4	48
501	X85768	70窗玻璃線企	直口開料	1956	支	2	24
502	X85768	70窗玻璃線企/拉手	PW02-09	1956	支	1	12
503	X85768	70窗玻璃線企/拉手	PW02-10	1956	支	1	12
504	X85768	70窗玻璃線橫	斜口開料	590	支	4	48
601	X85824	多點鎖拉巴	PW02-11	849	支	2	24
602	X85824	多點鎖拉巴	PW02-11	943	支	2	24

数量: 12

材料: 详见本图附表

表面处理: UCT806812XL-3

制图: 郭上军

日期: 2020.08.05

校核: WSH

审核:

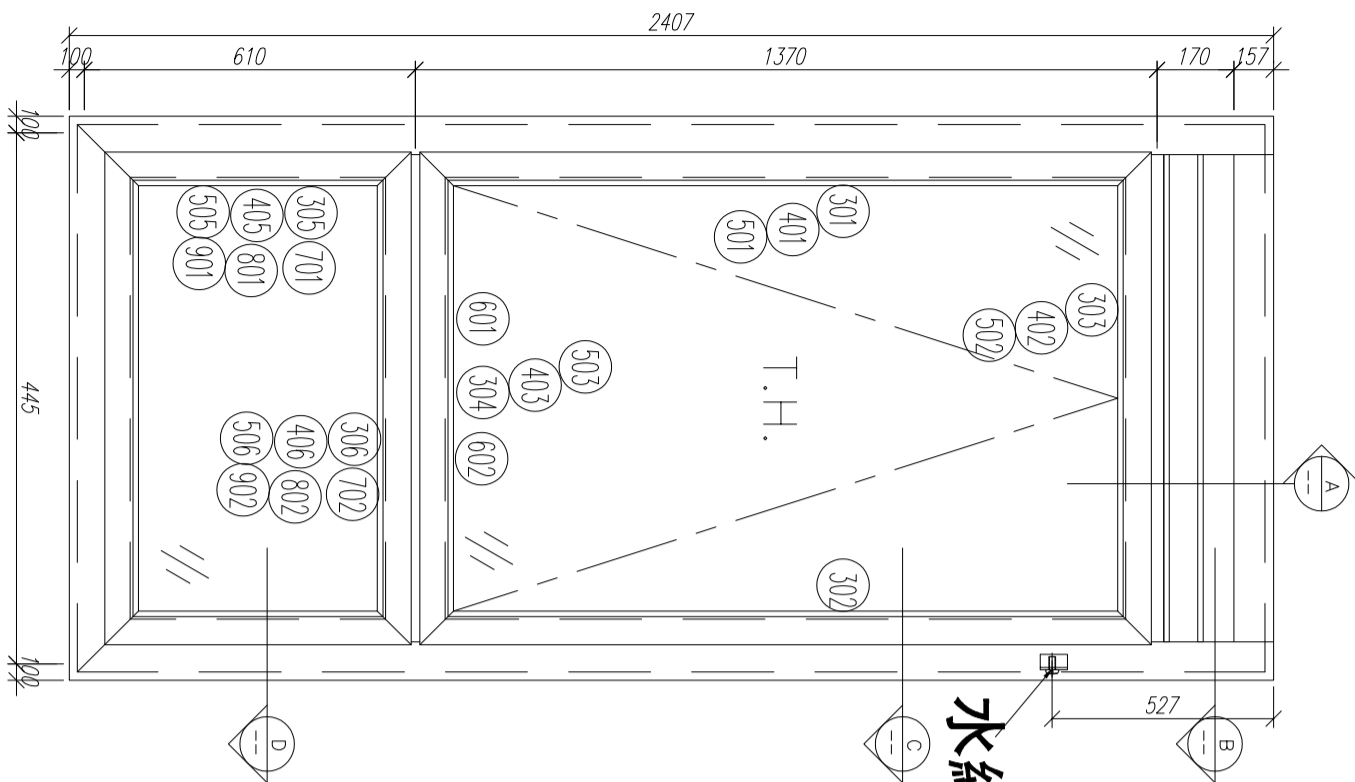
Rev: A

美特铝业 有限公司  
MIDI Aluminium Fabricator Ltd.

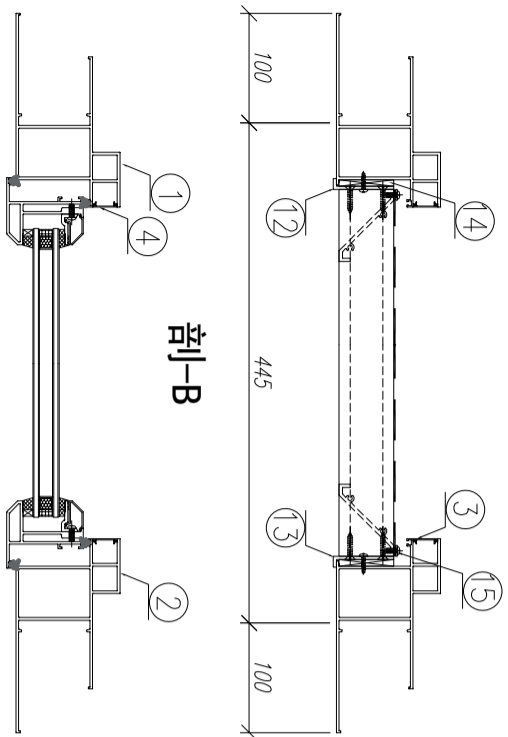
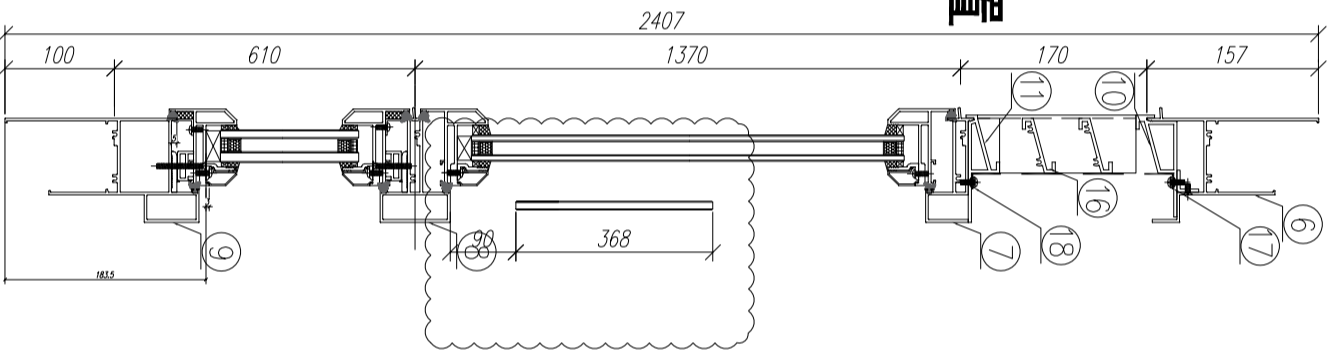
工程名称: 亞皆老街 / 佛沙窗

图名: W4/T1C組裝圖

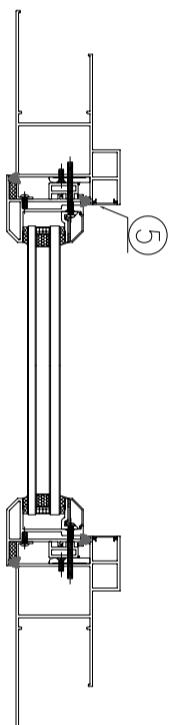
图号: W4/T1C(8F~21F)



### 水線碼位置



剖-B



剖-D

序號	材料編號	材料名稱	加工圖號	長度 L(MM)	單位	幅數	小計
1	X85759	70生窗邊框	PW01-03-1	2407	支	1	12
2	X85759	70生窗邊框	PW01-04-1	2407	支	1	12
3	X85764	70生窗拍蓋	直口開料	164.5	支	2	24
4	X85764	70生窗拍蓋	直口開料	89.5	支	2	24
4	X85764	70生窗拍蓋	直口開料	847.5	支	2	24
5	X85764	70生窗拍蓋	直口開料	500.5	支	2	24
6	X85761	70生窗頂框	PW01-19	347	支	1	12
7	X85775	70上生下生中橫	PW01-33	347	支	1	12
8	X85775	70上生下生中橫	PW01-34A	347	支	1	12
9	X85762	70生窗底框	PW01-22	645	支	1	12
10	X85840	百頁框頂	PW01-41	347	支	1	12
11	X85839	百頁框底	PW01-42	347	支	1	12
12	20*56*10*3mm	百頁玉企鉛折角	PW01-A101	144	支	1	12
13	20*56*10*3mm	百頁玉企鉛折角	PW01-A102	144	支	1	12
14	15*1.6mm巴	雀仔網壓巴	PW01-44	171.5	支	2	24
15	50*5mm巴	百頁玉墊巴	PW01-43	120	支	2	24
16	X85838	百葉片	直口開料	324	支	2	24
17	20*20*3	百頁框頂鋁角	PW01-39	329	支	1	12
18	15*1.6mm巴	雀仔網壓巴	PW01-44	329	支	2	24
如下為生玉料							
301	X85767	70生窗玉企	PW03-04	1360	支	1	12
302	X85767	70生窗玉企	PW03-05	1360	支	1	12
303	X85767	70生窗玉頂	PW03-01	345	支	1	12
304	X85767	70生窗玉底/拉手	PW03-03	345	支	1	12
401	X85834	70窗玻璃夾角企	PW02-06	1235	支	2	24
402	X85834	70窗玻璃夾角頂	PW02-06	271	支	1	12
403	X85834	70窗玻璃夾角底/拉手	PW03-06	271	支	1	12
501	X85768	70窗玻璃線企	斜口開料	1255	支	2	24
502	X85768	70窗玻璃線頂	直口開料	271	支	1	12
503	X85768	70窗玻璃線底/拉手	PW03-07	271	支	1	12
601	X85824	多點鎖拉巴	PW03-8	93	支	1	12
602	X85824	多點鎖拉巴	PW03-8	75	支	1	12
如下為生變梗玉料							
305	X85767	70生窗玉企	PW01-35	555	支	2	24
306	X85767	70生窗玉企	PW01-35	345	支	2	24
405	X85834	70窗玻璃夾角企	PW01-36	430	支	2	24
406	X85834	70窗玻璃夾角頂	PW01-36	271	支	2	24
505	X85768	70窗玻璃線企	斜口開料	450	支	2	24
506	X85768	70窗玻璃線頂	直口開料	271	支	2	24
701	X85785	生窗雙梗玉扣(玉)	PW01-40	495	支	2	24
702	X85785	生窗雙梗玉扣(玉)	PW01-40	285	支	2	24
801	X85786	生窗雙梗玉扣(框)	PW01-37	495	支	2	24
802	X85786	生窗雙梗玉扣(框)	PW01-37	285	支	2	24
901	15*13*1.6角	擋膠角企	PW01-38	535	支	2	24
902	15*13*1.6角	擋膠角橫	PW01-38	325	支	2	24

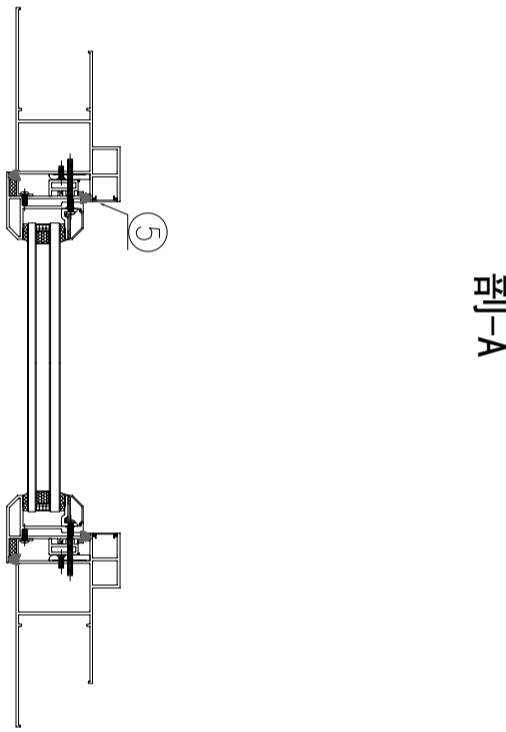
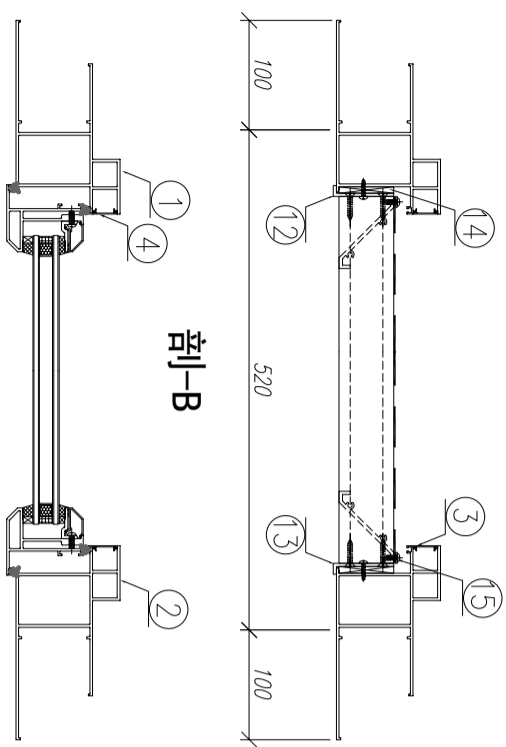
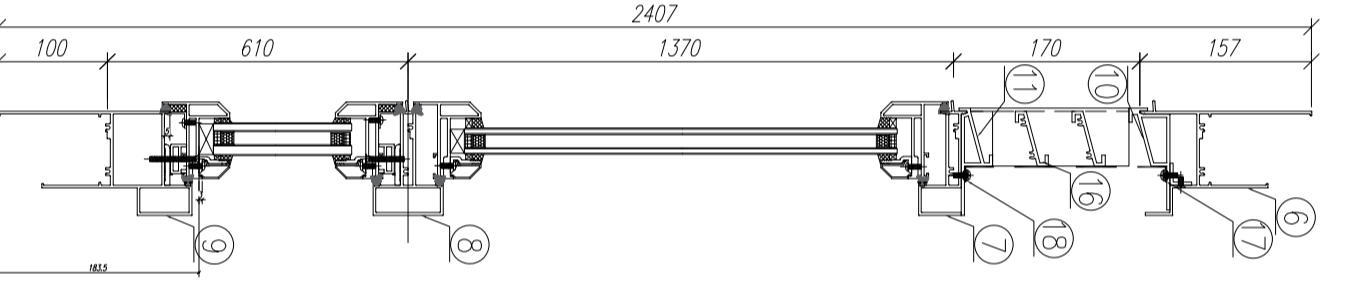
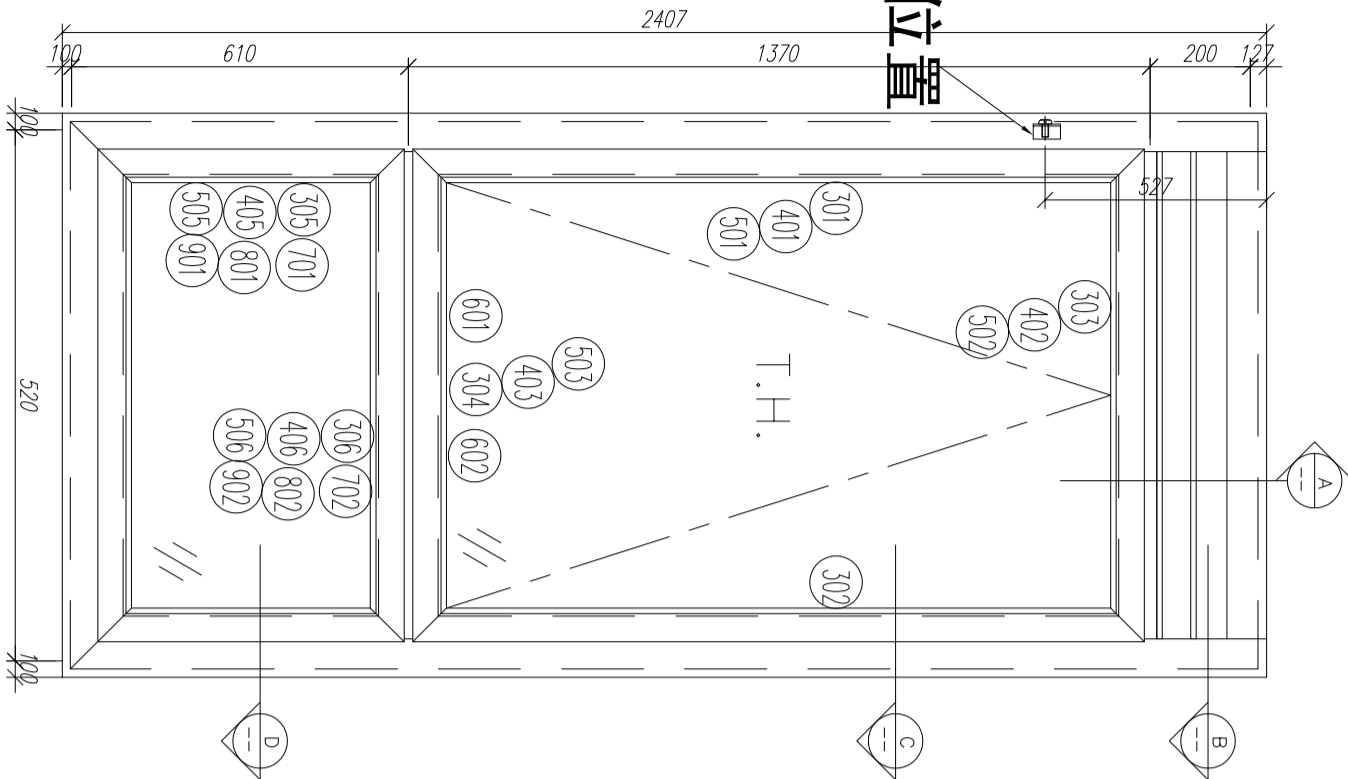
数量: 12  
 材料: 详见本图附表  
 表面处理: UCT806812XL-3  
 制图: 郭上覃  
 日期: 2020.08.05  
 审核: WSH  
 Rev: A

工程名称: 亞皆老街 / 佛沙窗  
 图名: W4/T1B組裝圖  
 图号: W4/T1B(8F~21F)



美特鋁質有限公司  
 MID Aluminum Fabricator Ltd.

# 水線碼位置



剖-B

剖-D

序號	材料編號	材料名稱	加工圖號	長度 L (MM)	單位	幅數	12 小計
1	X85759	70生窗邊框	PW01-03-2	2407	支	1	12
2	X85759	70生窗邊框	PW01-04-2	2407	支	1	12
3	X85764	70生窗拍蓋	直口開料	164.5	支	2	24
4	X85764	70生窗拍蓋	直口開料	1305.5	支	2	24
5	X85764	70生窗拍蓋	直口開料	500.5	支	2	24
6	X85761	70生窗頂框	PW01-19	422	支	1	12
7	X85775	70上生下生中橫	PW01-33	422	支	1	12
8	X85775	70上生下生中橫	PW01-34A	422	支	1	12
9	X85762	70生窗底框	PW01-22	720	支	1	12
10	X85840	百頁框頂	PW01-41	422	支	1	12
11	X85839	百頁框底	PW01-42	422	支	1	12
12	20*56*10*3mm	百頁玉企鋁折角	PW01-AL01	144	支	1	12
13	20*56*10*3mm	百頁玉企鋁折角	PW01-AL02	144	支	1	12
14	15*1.6mm巴	雀仔網壓巴	PW01-44	171.5	支	2	24
15	50*5mm巴	百頁玉墊巴	PW01-43	120	支	2	24
16	X85838	百葉片	直口開料	399	支	2	24
17	20*20*3	百頁框頂鋁角	PW01-39	404	支	1	12
18	15*1.6mm巴	雀仔網壓巴	PW01-44	404	支	2	24
如下為生玉料							
301	X85767	70生窗玉企	PW03-04	1360	支	1	12
302	X85767	70生窗玉企	PW03-05	1360	支	1	12
303	X85767	70生窗玉頂	PW03-01	420	支	1	12
304	X85767	70生窗玉底/拉手	PW03-03	420	支	1	12
401	X85834	70窗玻璃夾角企	PW02-06	1235	支	2	24
402	X85834	70窗玻璃夾角頂	PW02-06	346	支	1	12
403	X85834	70窗玻璃夾角底/拉手	PW03-06	346	支	1	12
501	X85768	70窗玻璃線企	斜口開料	1255	支	2	24
502	X85768	70窗玻璃線頂	直口開料	346	支	1	12
503	X85768	70窗玻璃線底/拉手	PW03-07	346	支	1	12
601	X85824	多點鎖拉巴	PW03-8	130	支	1	12
602	X85824	多點鎖拉巴	PW03-8	113	支	1	12
如下為生變梗玉料							
305	X85767	70生窗玉企	PW01-35	555	支	2	24
306	X85767	70生窗玉企	PW01-35	420	支	2	24
405	X85834	70窗玻璃夾角企	PW01-36	430	支	2	24
406	X85834	70窗玻璃夾角頂	PW01-36	346	支	2	24
505	X85768	70窗玻璃線企	斜口開料	450	支	2	24
506	X85768	70窗玻璃線頂	直口開料	346	支	2	24
701	X85785	生窗變梗玉扣 (玉)	PW01-40	495	支	2	24
702	X85785	生窗變梗玉扣 (玉)	PW01-40	360	支	2	24
801	X85786	生窗變梗玉扣 (框)	PW01-37	495	支	2	24
802	X85786	生窗變梗玉扣 (框)	PW01-37	360	支	2	24
901	15*13*1.6角	擋膠角企	PW01-38	535	支	2	24
902	15*13*1.6角	擋膠角橫	PW01-38	400	支	2	24

数量: 12  
材料: 详见本图附表

表面处理: UCT806812XL-3

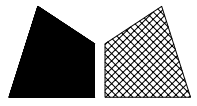
制图: 郭上覃  
日期: 2020.08.05  
校核: WSH

审核: Rev: A



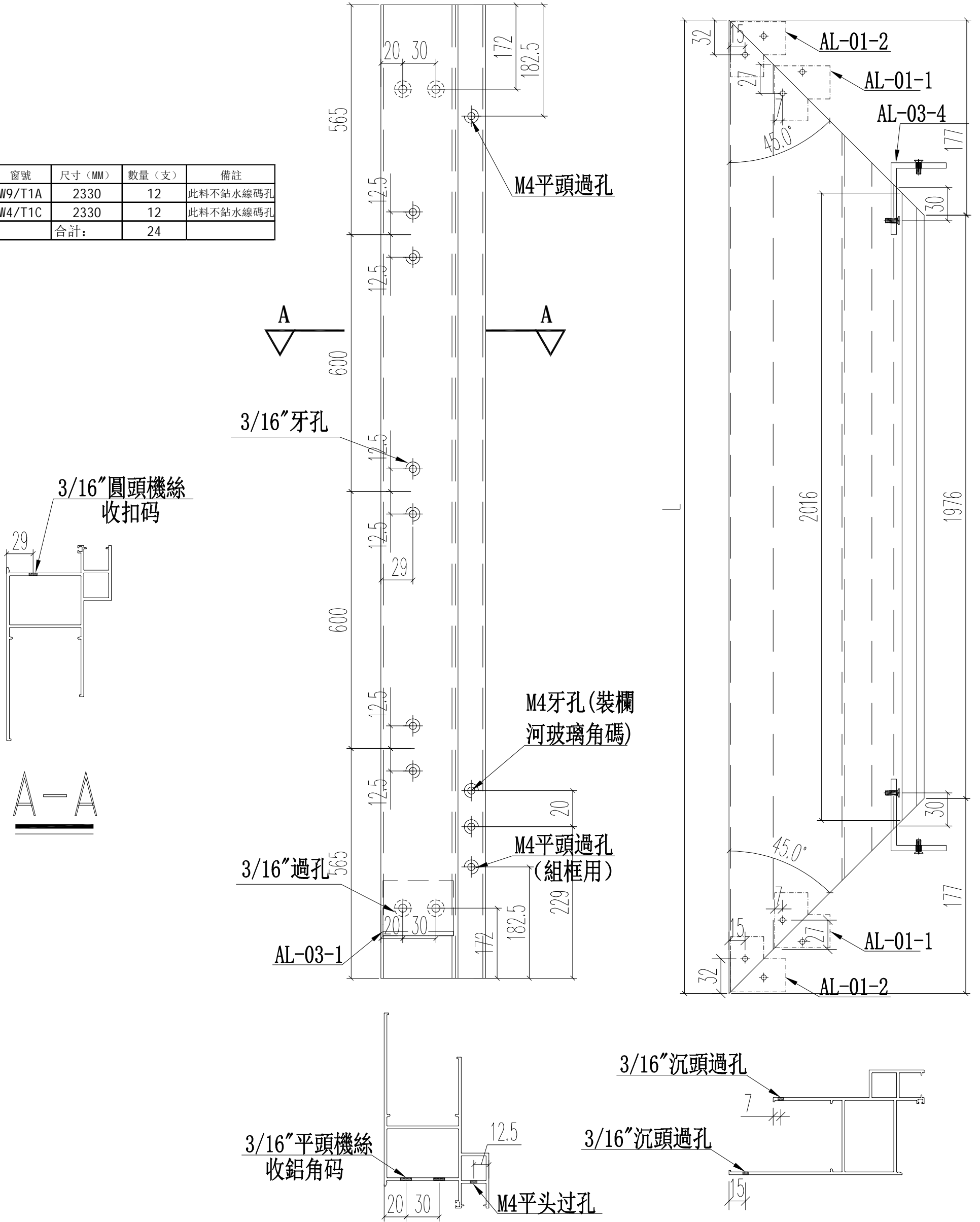
工程名称: 亞皆老街 / 佛沙窗  
图名: W5/T1B組裝圖  
图号: W5/T1B(8F~21F)



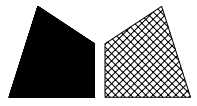


頂

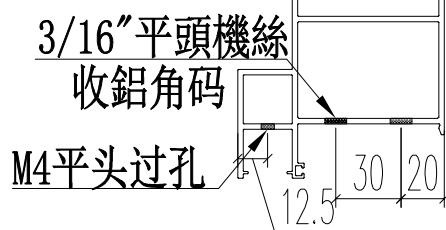
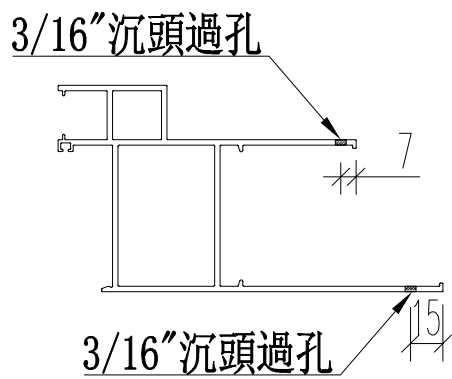
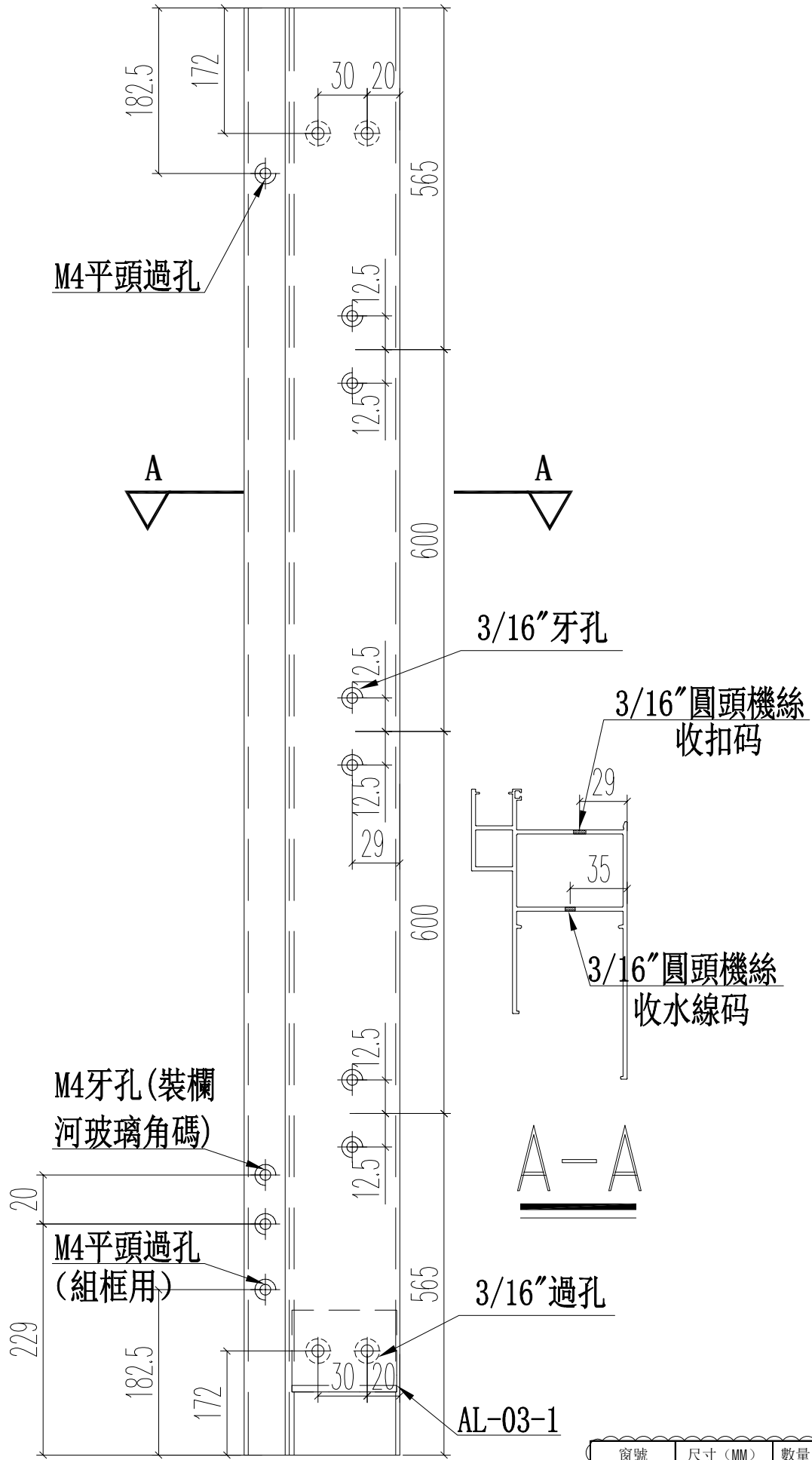
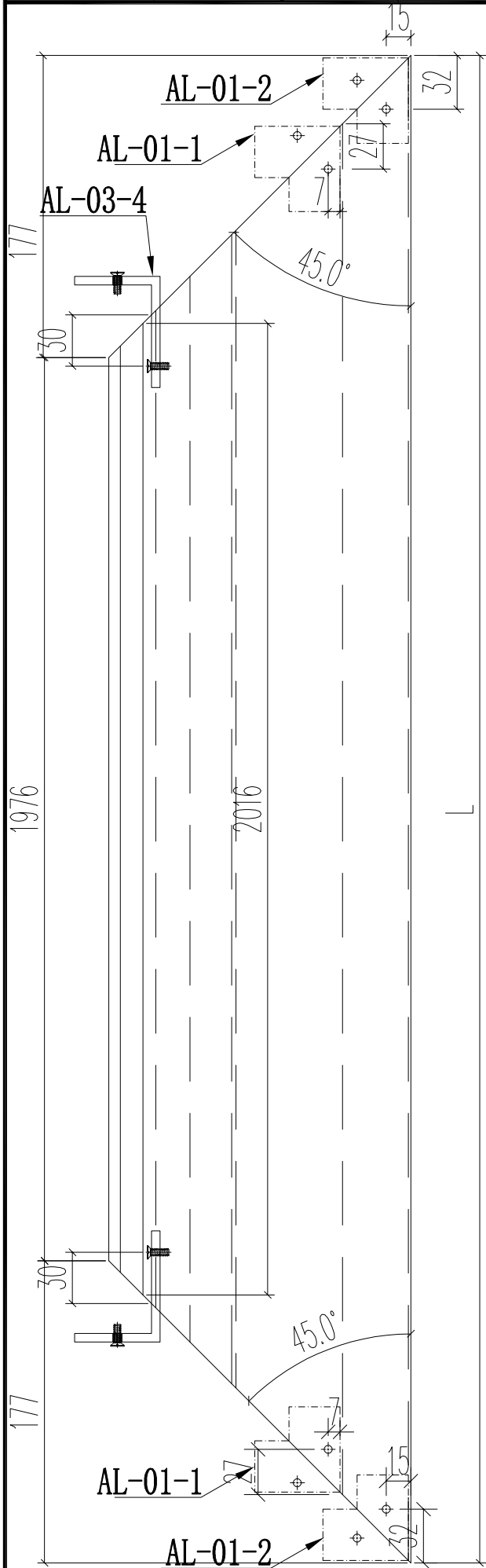
窗號	尺寸 (MM)	數量 (支)	備註
W9/T1A	2330	12	此料不銹水線碼孔
W4/T1C	2330	12	此料不銹水線碼孔
合計:		24	



名稱	70生窗邊框	制圖	JASON 2020.06.22	修改	-	
材料	X85759	復核	WHS	日期	-	
顏色	UCT806812XL-3	批准		圖號	PW01-01-1	

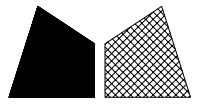


頂

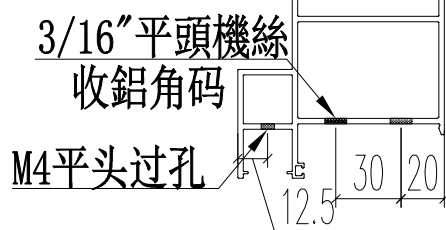
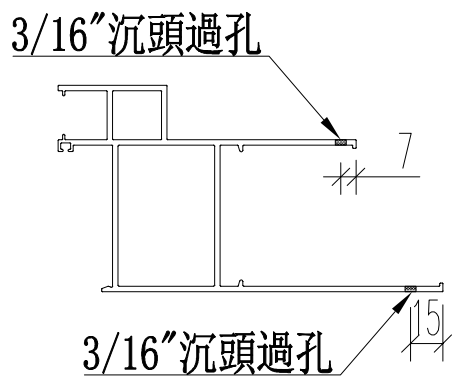
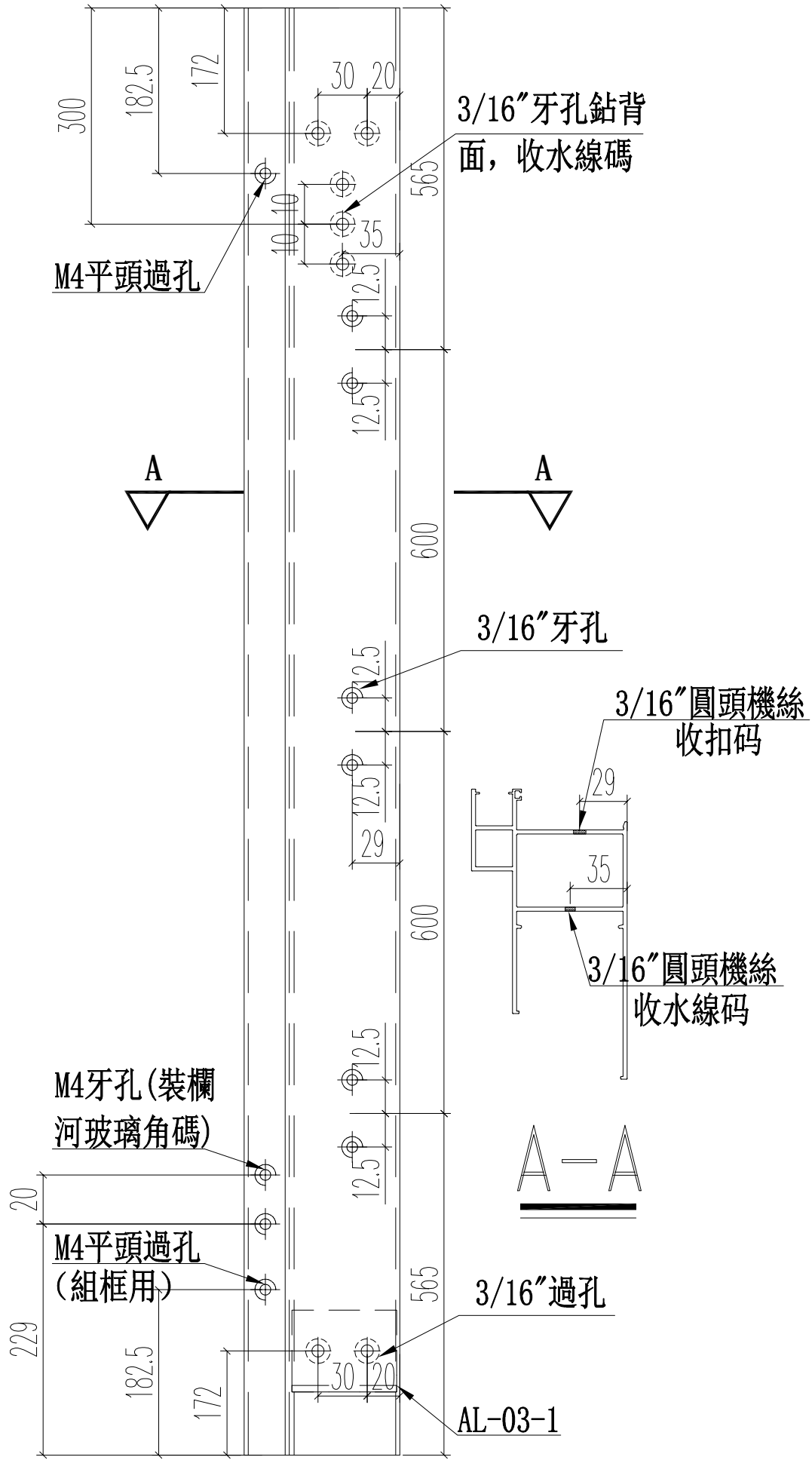
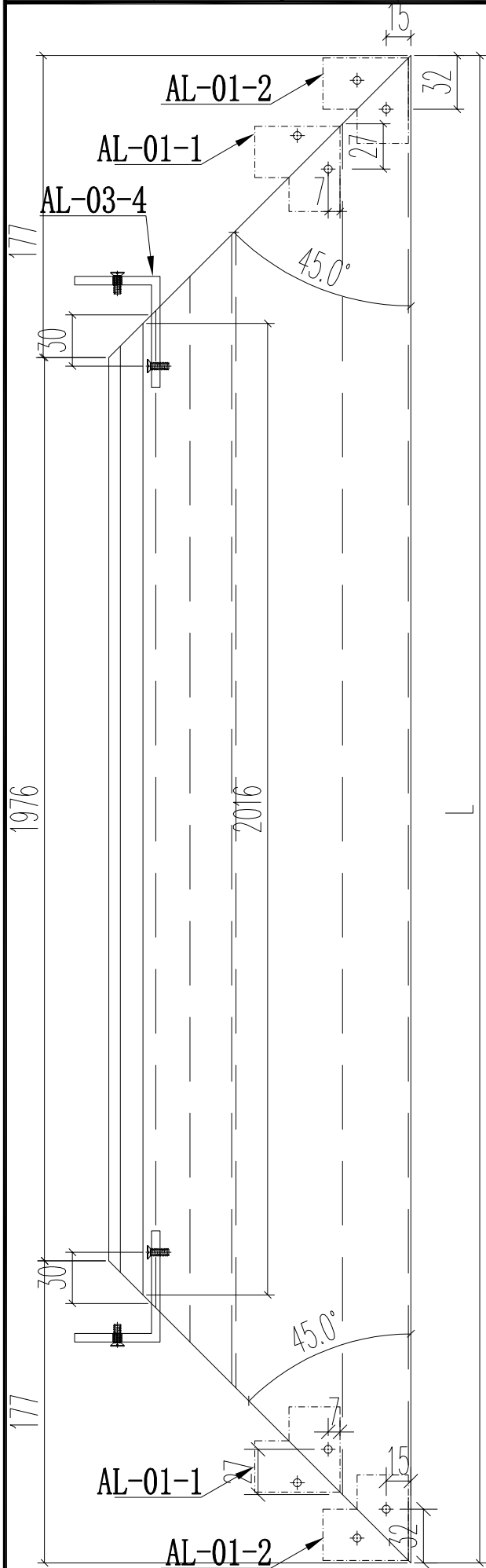


窗號	尺寸 (MM)	數量 (支)	備註
W3/T1B	2330	9	150夾通
W3/T1B	2330	3	200夾通
W2/T1A	2330	3	150夾通
W2/T1A	2330	9	200夾通
W2/T1B	2330	3	150夾通
W2/T1B	2330	9	200夾通
W8/T1A	2330	12	
W5/T1C	2330	12	
W3/T1C	2330	12	
W7/T1B	2330	12	
合計:		84	

名稱	70生窗邊框	制圖	JASON 2020.06.22	修改	
材料	X85759	復核	WHS	日期	
顏色	UCT806812XL-3	批准		圖號	PW01-02



頂

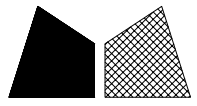


窗號	尺寸 (MM)	數量 (支)	備註
W9/T1A	2330	12	此料鉗水線碼孔
W4/T1C	2330	12	此料鉗水線碼孔
合計:		24	

名稱	70生窗邊框	制圖	JASON 2020.06.22	修改	-		
材料	X85759	復核	WHS	日期	-		
顏色	UCT806812XL-3	批准		圖號	PW01-02-1		





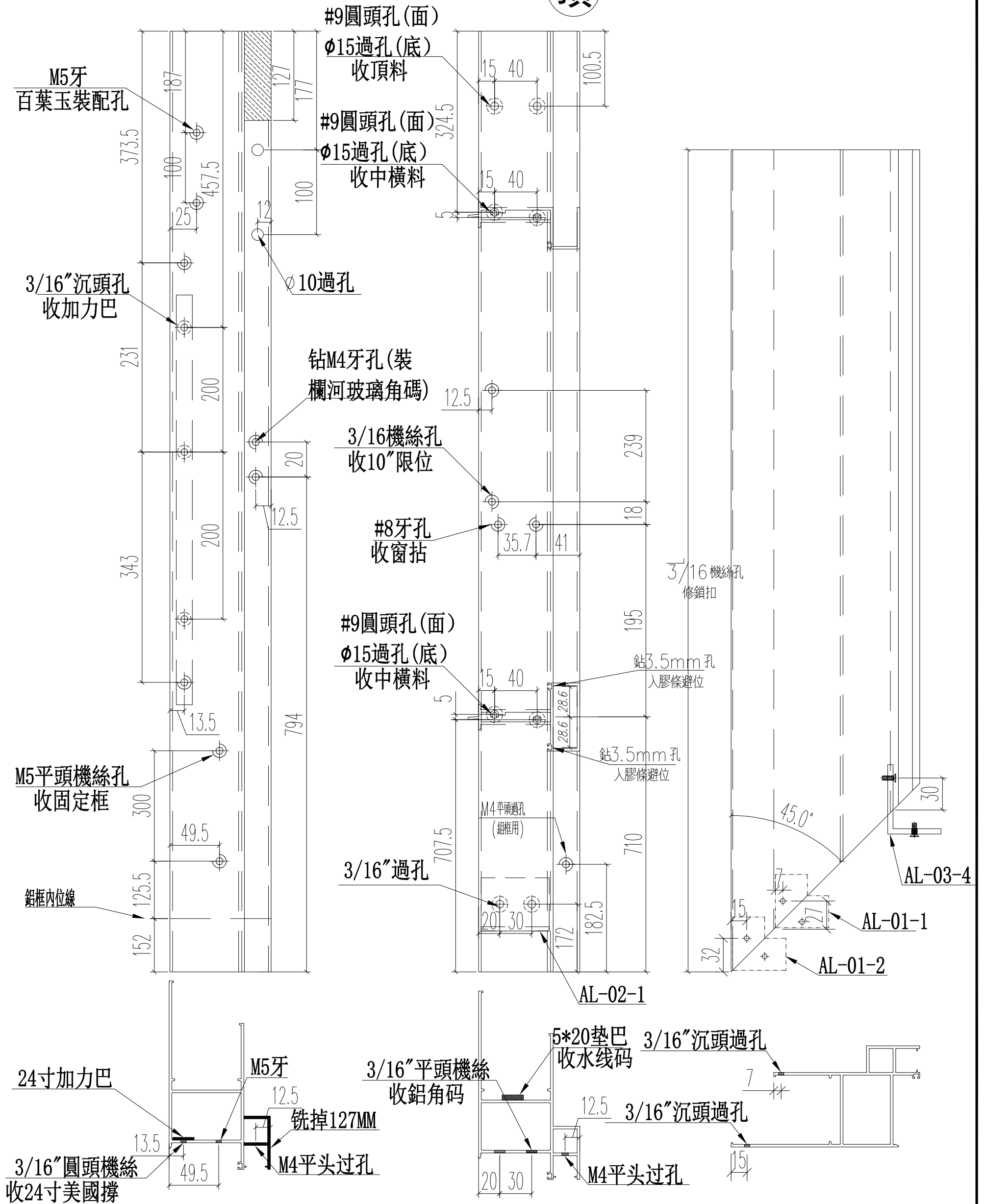


美特鋁質 有限公司  
MIDI Aluminium Fabricator Ltd.

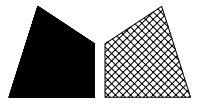
窗號	L	數量(支)	備註
W4/T1B	2407	12	不銑水線碼孔, 不銑扣碼
合計:		12	

工程號 J852 地盤 亞皆老街

頂



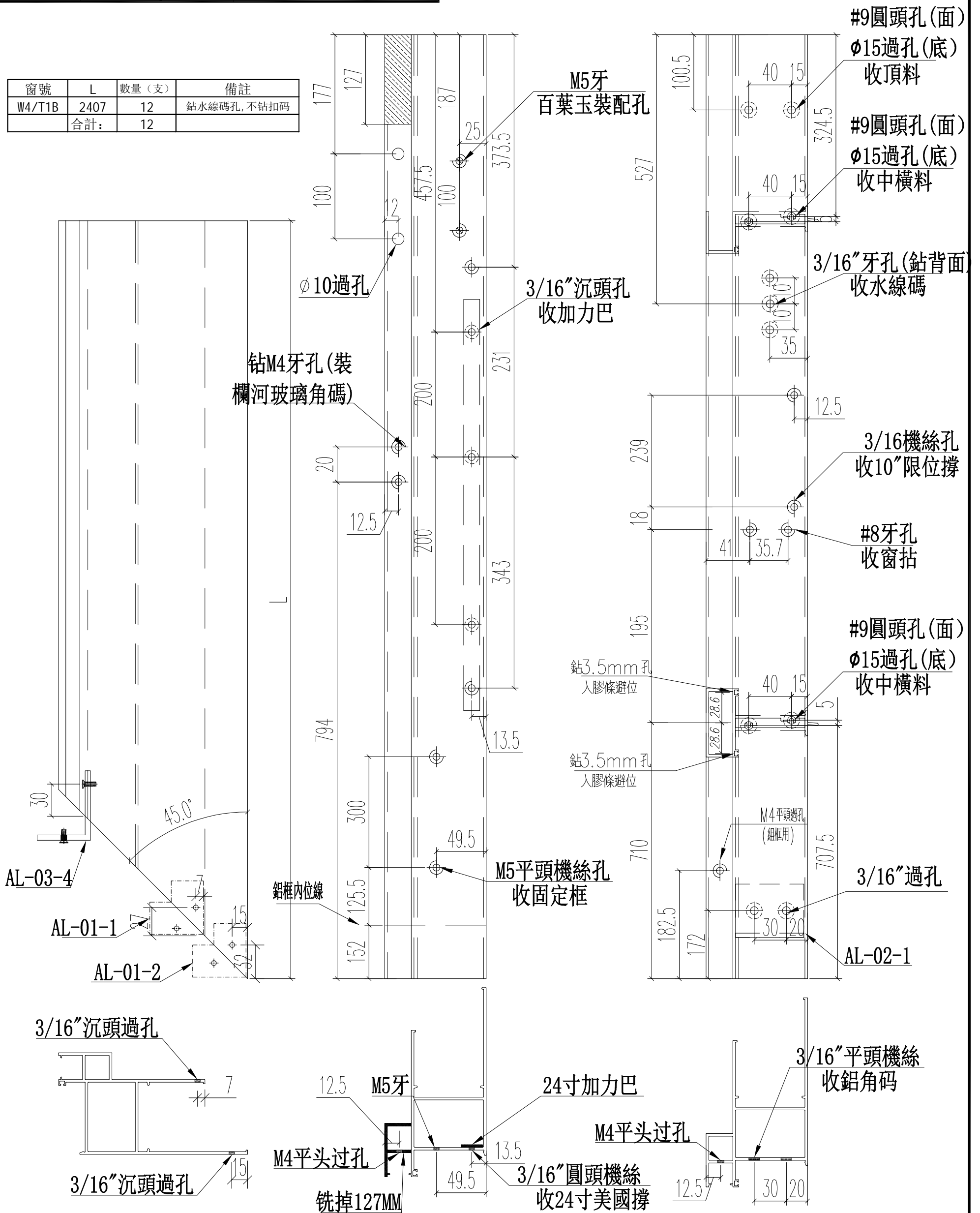
名稱	70生窗邊框	制圖	JASON	2020.06.22	修改	-	
材料	X85759	復核	WHS		日期	-	
顏色	UCT806812XL-3	批准			圖號	PW01-03-1	



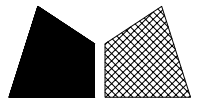
頂

工程號	J852	地盤	亞皆老街
-----	------	----	------

窗號	L	數量 (支)	備註
W4/T1B	2407	12	鋁水線碼孔, 不鋁扣碼
	合計:	12	



名稱	70生窗邊框	制圖	JASON 2020.06.22	修改	-
材料	X85759	復核	WHS	日期	-
顏色	UCT806812XL-3	批准		圖號	PW01-04-1

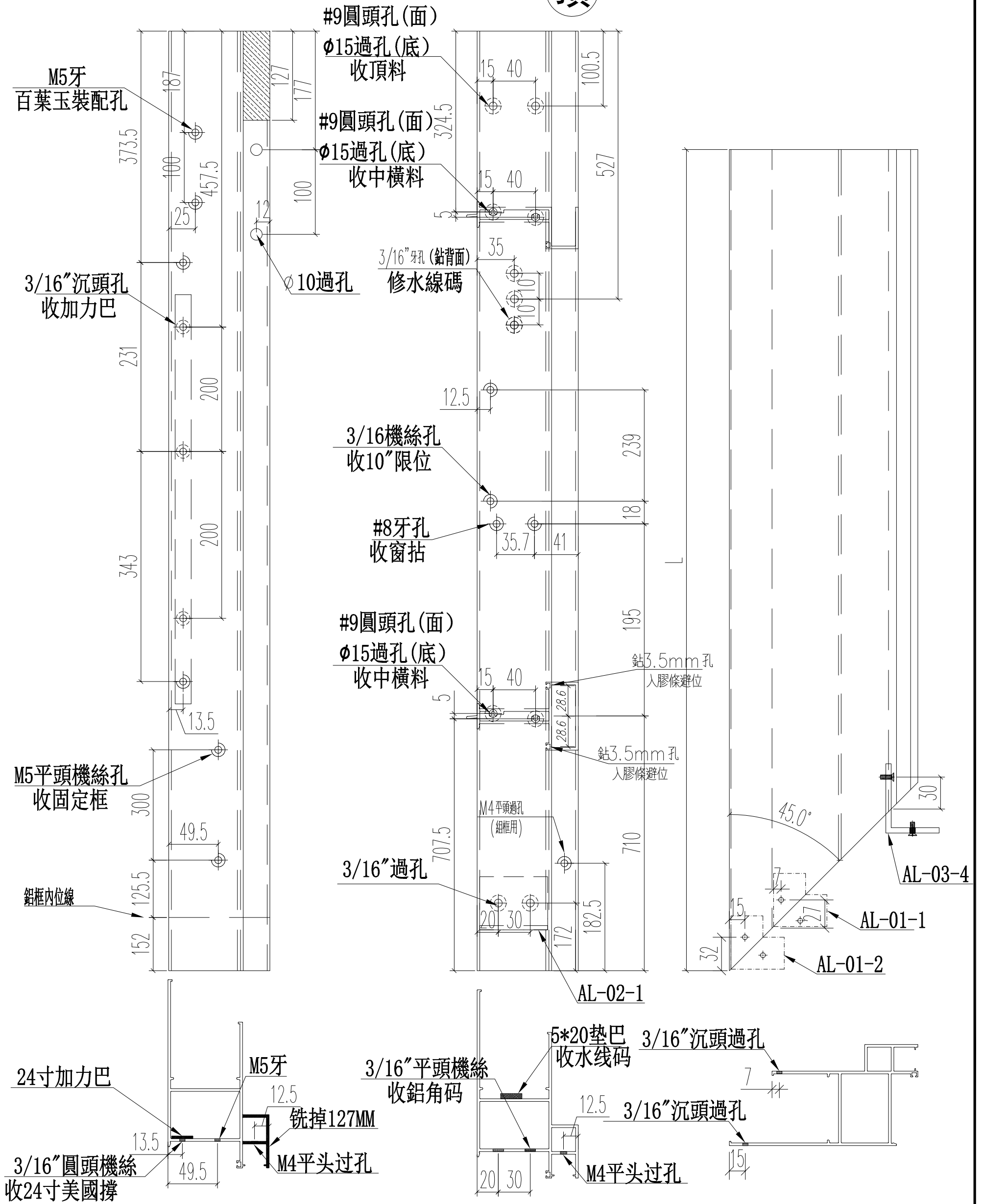


美特鋁質 有限公司  
MIDI Aluminium Fabricator Ltd.

窗號	L	數量(支)	備註
W5/T1B	2407	12	鉗水線碼孔, 不鉗扣碼
	合計:	12	

工程號 J852 地盤 亞皆老街

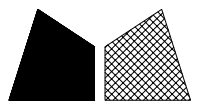
頂



名稱	70生窗邊框	制圖	JASON	2020.06.22	修改	-	
材料	X85759	復核	WHS		日期	-	
顏色	UCT806812XL-3	批准			圖號	PW01-03-2	



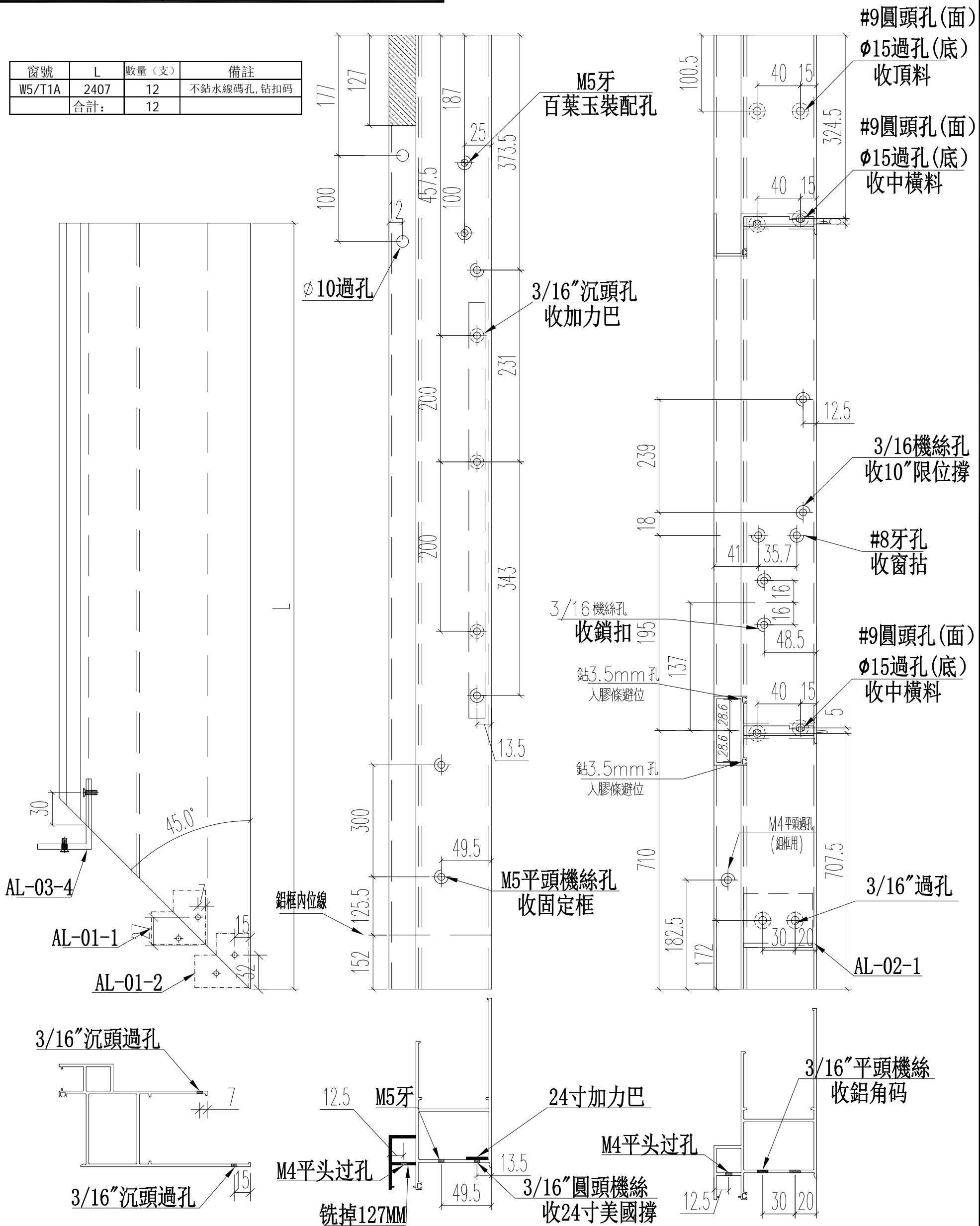




頂

工程號 J852 地盤 亞皆老街

窗號	L	數量(支)	備註
W5/T1A	2407	12	不銑水線碼孔, 銑扣碼
合計:		12	



名稱	70生窗邊框	制圖	JASON	2020.06.22	修改	-	
材料	X85759	復核	WHS		日期	-	
顏色	UCT806812XL-3	批准			圖號	PW01-04-3	