

工程指示 / 要求簡箋(E.I.)

工程指示編號：EI / 2360 / 20

修改版次：D

工程編號：J - 852

工程名稱：亞皆老街中電

工程項目：佛沙窗 MO3 大貨 T2 ABC 單位 (8-21/F) (168 幅)

收件人：生統

發件人：Ant Yeung

日期：02/12/2020

要求提供 / 確認 事項：

- | | | |
|------------------------------------|-------------------------------------|-------------------------------|
| <input type="checkbox"/> 初步鋁料 B.M. | <input type="checkbox"/> 加工拆圖，然後生產 | <input type="checkbox"/> 尺寸表 |
| <input type="checkbox"/> 正式鋁料 B.M. | <input type="checkbox"/> 技術上資料 / 指示 | <input type="checkbox"/> 報價 |
| <input type="checkbox"/> 配件 B.M. | <input type="checkbox"/> 樣辦或貨品說明書 | <input type="checkbox"/> 分判合約 |
| <input type="checkbox"/> 其他：_____ | | |

內容：

D版：窗號 W4-T2A, W4-T2B, W5-T2A 及 W5-T2B 的水線碼，按佛沙場提供實際安裝位置及覆核尺寸，由窗框頂至水線碼中改為 250mm，尚未出貨到佛沙場的佛沙窗，請先在廠改水線碼位置再出貨到佛沙場

D版：已修改加工圖 (PW04-04, PW04-05)

請在 2020.12.11 前完成上列要求。

附：10頁

- 原合約工程包 原合約工程加 / 減賬 新工程報價

分發東莞各部門：

- | | | | |
|--|---|--|--|
| <input type="checkbox"/> 生產技術總監 <input type="checkbox"/> 連附件 | <input type="checkbox"/> 技術部 <input type="checkbox"/> 連附件 | <input type="checkbox"/> 生產部 <input type="checkbox"/> 連附件 | <input type="checkbox"/> 機械設計部 <input type="checkbox"/> 連附件 |
| <input type="checkbox"/> 採購部 <input type="checkbox"/> 連附件 | <input checked="" type="checkbox"/> 生產統籌部 <input checked="" type="checkbox"/> 連附件 | <input type="checkbox"/> 小羅&清 <input type="checkbox"/> 連附件 | |
| <input type="checkbox"/> 質檢部 <input type="checkbox"/> 連附件 | <input type="checkbox"/> 會計部 <input type="checkbox"/> 連附件 | <input type="checkbox"/> 報關組 <input type="checkbox"/> 連附件 | <input type="checkbox"/> 其他 _____ <input type="checkbox"/> 連附件 |

分發其他分判：

- (v) 水洪 連附件

分發香港各部門：


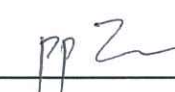
- | | | | |
|---|--|---|--|
| <input type="checkbox"/> 行政部 <input type="checkbox"/> 連附件 | <input type="checkbox"/> 會計部 <input type="checkbox"/> 連附件 | <input type="checkbox"/> 統籌部 <input type="checkbox"/> 連附件 | <input type="checkbox"/> 工程部地盤科文 <input type="checkbox"/> 連附件 |
| <input type="checkbox"/> 採購部 <input type="checkbox"/> 連附件 | <input type="checkbox"/> QS 部 <input type="checkbox"/> 連附件 | <input type="checkbox"/> 維修部 <input type="checkbox"/> 連附件 | <input type="checkbox"/> 其他 _____ <input type="checkbox"/> 連附件 |

傳遞編號：

HK 2360 / 20

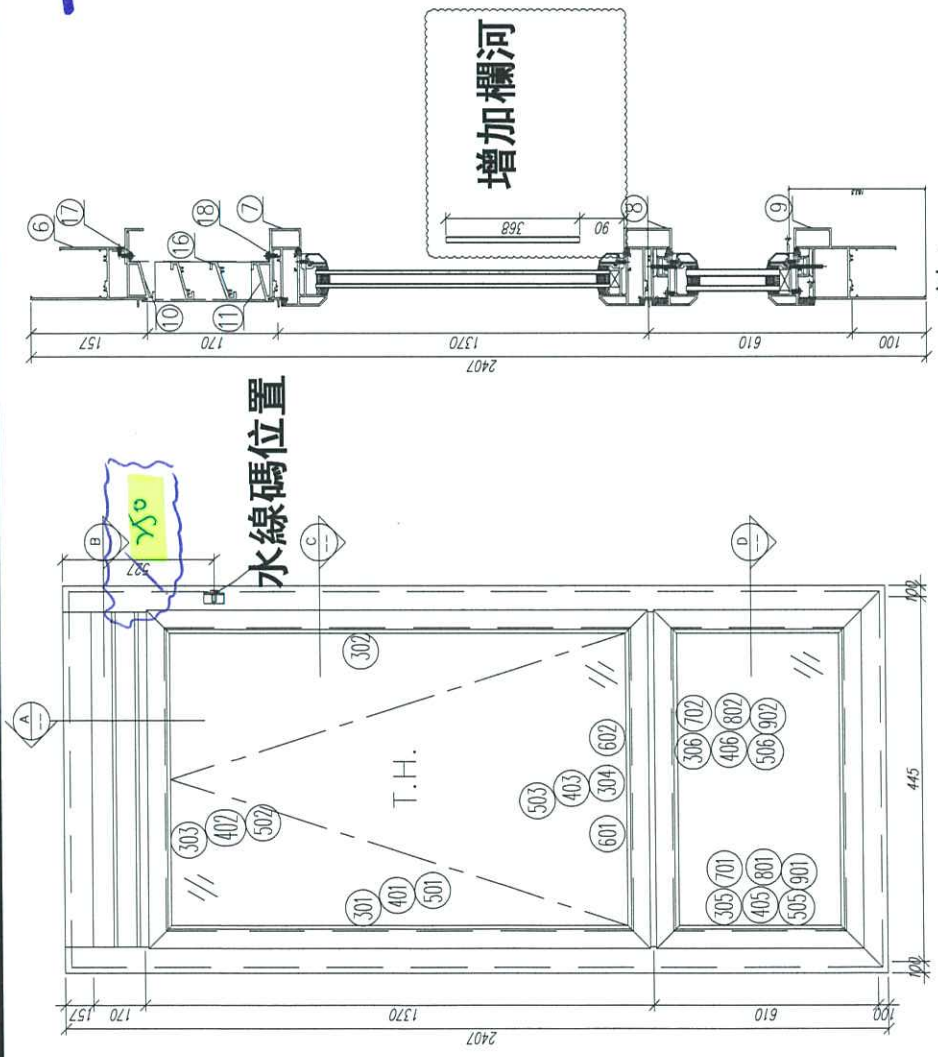
發件人簽署：

項目經理簽署：

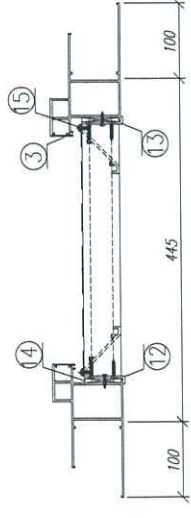



From 2360C

T2



剖面-A



剖面-B



剖面-C

剖面-D

序號	材料編號	材料名稱	加工圖號	長度 L(MM)	單位	幅數 單樑 小計
1	X85759	70生窗邊框	PW01-03-1	2407	支	1 12
2	X85759	70生窗邊框	PW01-04-1	2407	支	1 12
3	X85764	70生窗拍蓋	直口開料	164.5	支	2 24
4	X85764	70生窗拍蓋	直口開料	89.5	支	2 24
4	X85764	70生窗拍蓋	直口開料	847.5	支	2 24
5	X85764	70生窗拍蓋	直口開料	500.5	支	2 24
6	X85761	70生窗頂框	PW01-19	347	支	1 12
7	X85775	70上生下生中橫	PW01-33	347	支	1 12
8	X85775	70上生下生中橫	PW01-34A	347	支	1 12
9	X85762	70生窗底框	PW01-22	645	支	1 12
10	X85840	百頁框頂	PW01-41	347	支	1 12
11	X85839	百頁框底	PW01-42	347	支	1 12
12	20*56*10*3mm	百頁玉企鉛折角	PW01-AL01	144	支	1 12
13	20*56*10*3mm	百頁玉企鉛折角	PW01-AL02	144	支	1 12
14	15*1.6mm巴	雀仔鋼壓巴	PW01-44	171.5	支	2 24
15	50*5mm巴	百頁玉執巴	PW01-43	120	支	2 24
16	X85838	百葉片	直口開料	324	支	2 24
17	20*20*3	百頁框頂鋁角	PW01-39	329	支	1 12
18	15*1.6mm巴	雀仔鋼壓巴	PW01-44	329	支	2 24
如下為生玉料						
301	X85767	70生窗玉企	PW03-04	1360	支	1 12
302	X85767	70生窗玉企	PW03-05	1360	支	1 12
303	X85767	70生窗玉頂	PW03-01	345	支	1 12
304	X85767	70生窗玉底/拉手	PW03-03	345	支	1 12
401	X85834	70窗玻璃火角企	PW02-06	1235	支	2 24
402	X85834	70窗玻璃火角頂	PW02-06	271	支	1 12
403	X85834	70窗玻璃火角底/拉手	PW03-06	271	支	1 12
501	X85768	70窗玻璃線企	斜口開料	1255	支	2 24
502	X85768	70窗玻璃線頂	直口開料	271	支	1 12
503	X85768	70窗玻璃線底/拉手	PW03-07	271	支	1 12
601	X85824	多點鎖拉巴	PW03-8	93	支	1 12
602	X85824	多點鎖拉巴	PW03-8	75	支	1 12
如下為牛變樑玉料						
305	X85767	70生窗玉企	PW01-35	555	支	2 24
306	X85767	70生窗玉企	PW01-35	345	支	2 24
405	X85834	70窗玻璃火角企	PW01-36	430	支	2 24
406	X85834	70窗玻璃火角頂	PW01-36	271	支	2 24
505	X85768	70窗玻璃線企	斜口開料	450	支	2 24
506	X85768	70窗玻璃線頂	直口開料	271	支	2 24
701	X85785	牛窗變樑玉扣(玉)	PW01-40	495	支	2 24
702	X85785	牛窗變樑玉扣(玉)	PW01-40	285	支	2 24
801	X85786	牛窗變樑玉扣(框)	PW01-37	495	支	2 24
802	X85786	牛窗變樑玉扣(框)	PW01-37	285	支	2 24
901	15*13*1.6角	搗膠角企	PW01-38	535	支	2 24
902	15*13*1.6角	搗膠角橫	PW01-38	325	支	2 24

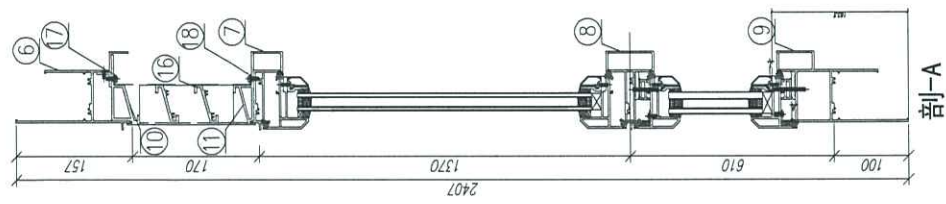
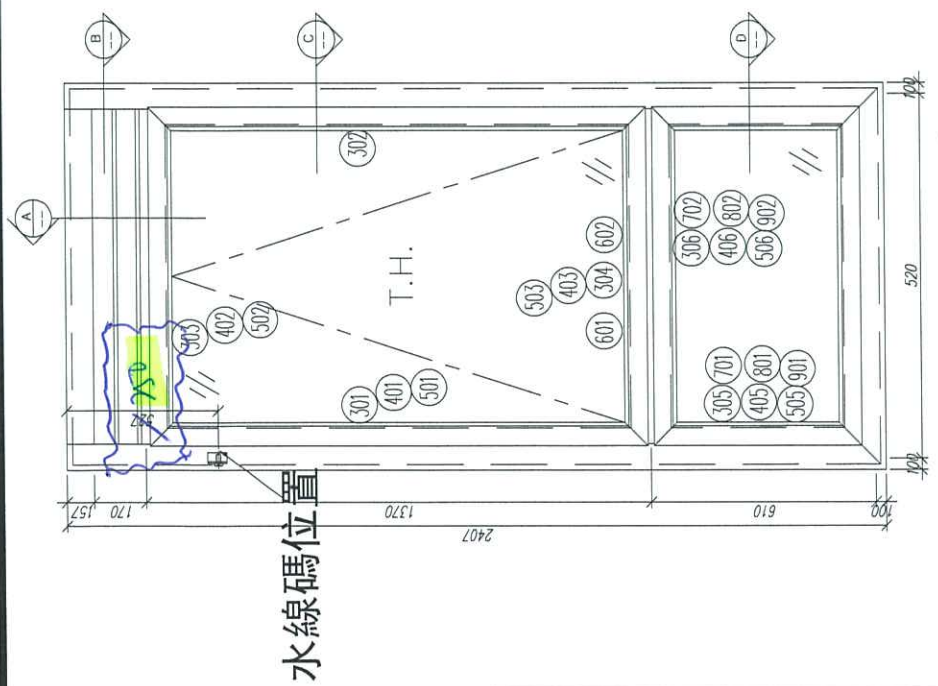
數量: 12 材料: 詳見本圖附表 表面處理: UCT806812XL-3 工程名稱: 亞皆老街 / 佛沙窗

制圖: 郭上軍 日期: 2020.08.05 校核: WSH 審核: 美特鋁質有限公司 圖名: W4/T2A組裝圖 圖號: W4/T2A(GF-21F)

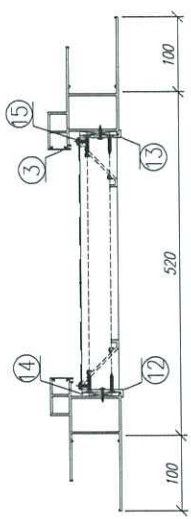
Rev: A

From 2360B

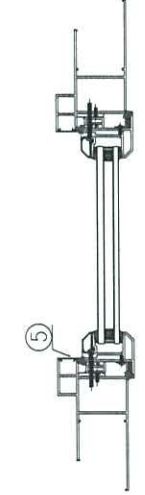
12



剖-A



剖-B



剖-C

剖-D

序號	材料編號	材料名稱	加工圖號	長度 L(AM)	單位	幅數 單程	I2 小計
1	X85759	70生窗邊框	PW01-03	2407	支	1	12
2	X85759	70生窗邊框	PW01-04	2407	支	1	12
3	X85764	70生窗拍蓋	直口開料	164.5	支	2	24
4	X85764	70生窗拍蓋	直口開料	1305.5	支	2	24
5	X85764	70生窗拍蓋	直口開料	500.5	支	2	24
6	X85761	70生窗頂框	PW01-19	422	支	1	12
7	X85775	70上生下生中橫	PW01-33	422	支	1	12
8	X85775	70上生下生中橫	PW01-34A	422	支	1	12
9	X85762	70生窗底框	PW01-22	720	支	1	12
10	X85840	百頁框頂	PW01-41	422	支	1	12
11	X85839	百頁框底	PW01-42	422	支	1	12
12	20*56*10*3mm	百頁五金鉸折角	PW01-AL01	144	支	1	12
13	20*56*10*3mm	百頁五金鉸折角	PW01-AL02	144	支	1	12
14	15*1.6mm巴	雀仔網壓巴	PW01-44	171.5	支	2	24
15	50*6mm巴	百頁玉墊巴	PW01-43	120	支	2	24
16	X85838	百葉片	直口開料	399	支	2	24
17	20*20*3	百頁框頂鋸角	PW01-39	404	支	1	12
18	15*1.6mm巴	雀仔網壓巴	PW01-44	404	支	2	24
如下為生玉料							
301	X85767	70生窗玉企	PW03-04	1360	支	1	12
302	X85767	70生窗玉企	PW03-05	1360	支	1	12
303	X85767	70生窗玉頂	PW03-01	420	支	1	12
304	X85767	70生窗玉底/拉手	PW03-03	420	支	1	12
401	X85834	70窗玻璃夾角企	PW02-06	1235	支	2	24
402	X85834	70窗玻璃夾角底/銜手	PW02-06	346	支	1	12
403	X85834	70窗玻璃夾角底/銜手	PW03-06	346	支	1	12
501	X85768	70窗玻璃線企	斜口開料	1255	支	2	24
502	X85768	70窗玻璃線頂	直口開料	346	支	1	12
503	X85768	70窗玻璃線底/銜手	PW03-07	346	支	1	12
601	X85824	多點鎖拉巴	PW03-8	130	支	1	12
602	X85824	多點鎖拉巴	PW03-8	113	支	1	12
如下為生變梗玉料							
305	X85767	70生窗玉企	PW01-35	555	支	2	24
306	X85767	70生窗玉企	PW01-35	420	支	2	24
405	X85834	70窗玻璃夾角企	PW01-36	430	支	2	24
406	X85834	70窗玻璃夾角頂	PW01-36	346	支	2	24
505	X85768	70窗玻璃線企	斜口開料	450	支	2	24
506	X85768	70窗玻璃線頂	直口開料	346	支	2	24
701	X85785	生窗變梗玉扣(玉)	PW01-40	495	支	2	24
702	X85785	生窗變梗玉扣(玉)	PW01-40	360	支	2	24
801	X85786	生窗變梗玉扣(框)	PW01-37	495	支	2	24
802	X85786	生窗變梗玉扣(框)	PW01-37	360	支	2	24
901	15*3.3*1.6角	搗膠角企	PW01-38	535	支	2	24
902	15*3.3*1.6角	搗膠角框	PW01-38	400	支	2	24

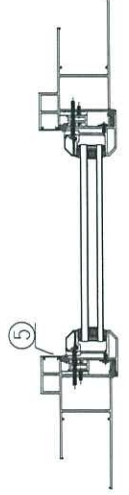
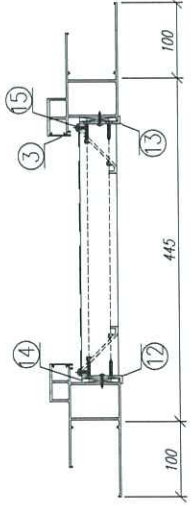
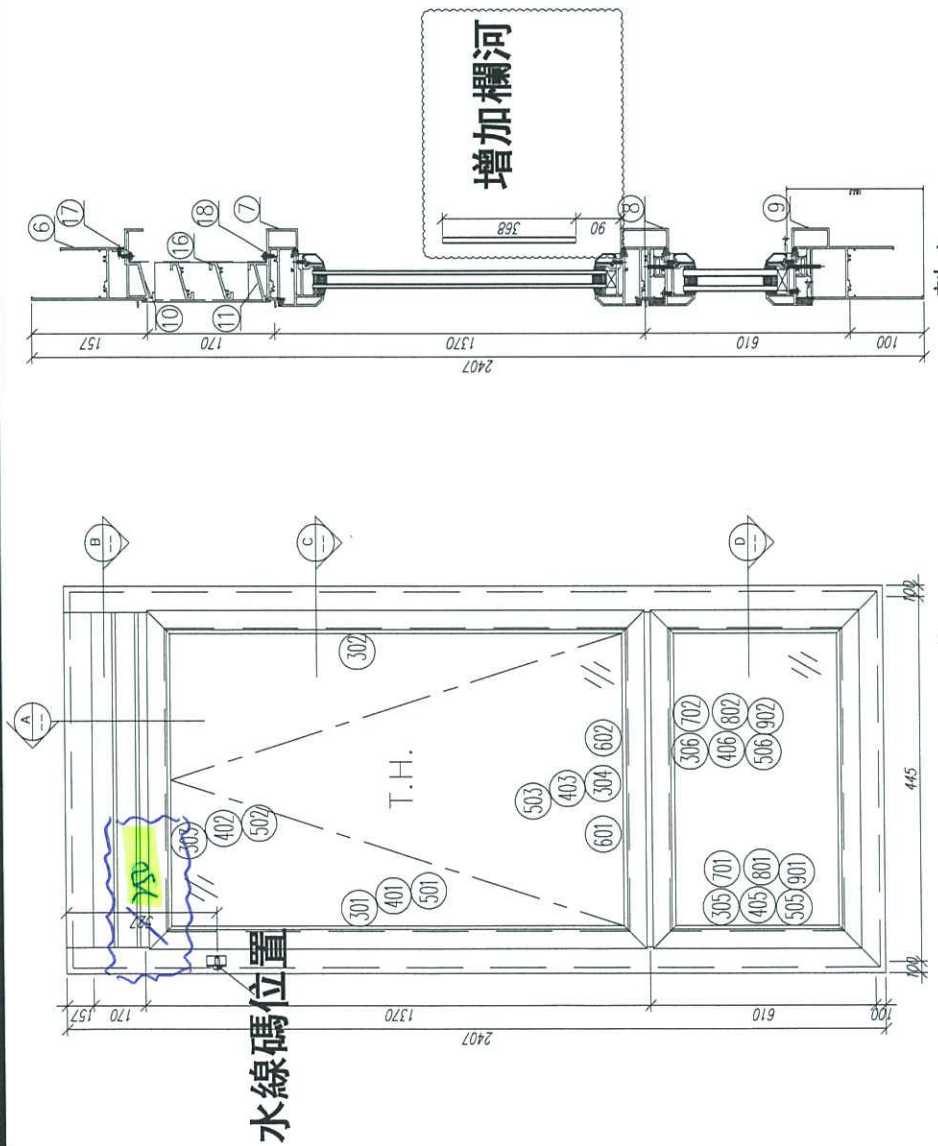
數量: 12 材料: 詳見本圖附表 表面處理: UCT806812XL-3 亞崙老街 / 佛沙窗

制圖: 郭上軍 日期: 2020.08.05 校核: WSH 審核: 美特鋁質 有限公司 圖名: W5/T2A組裝圖 圖号: W5/T2A(BF-21F)

Rev: 1

From 23602

T2



剖面-D

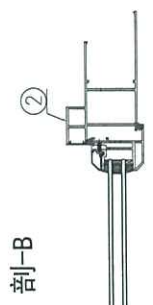
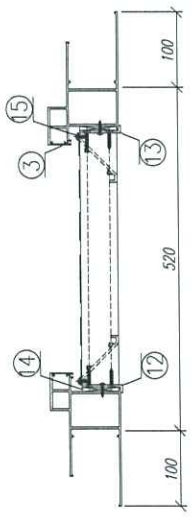
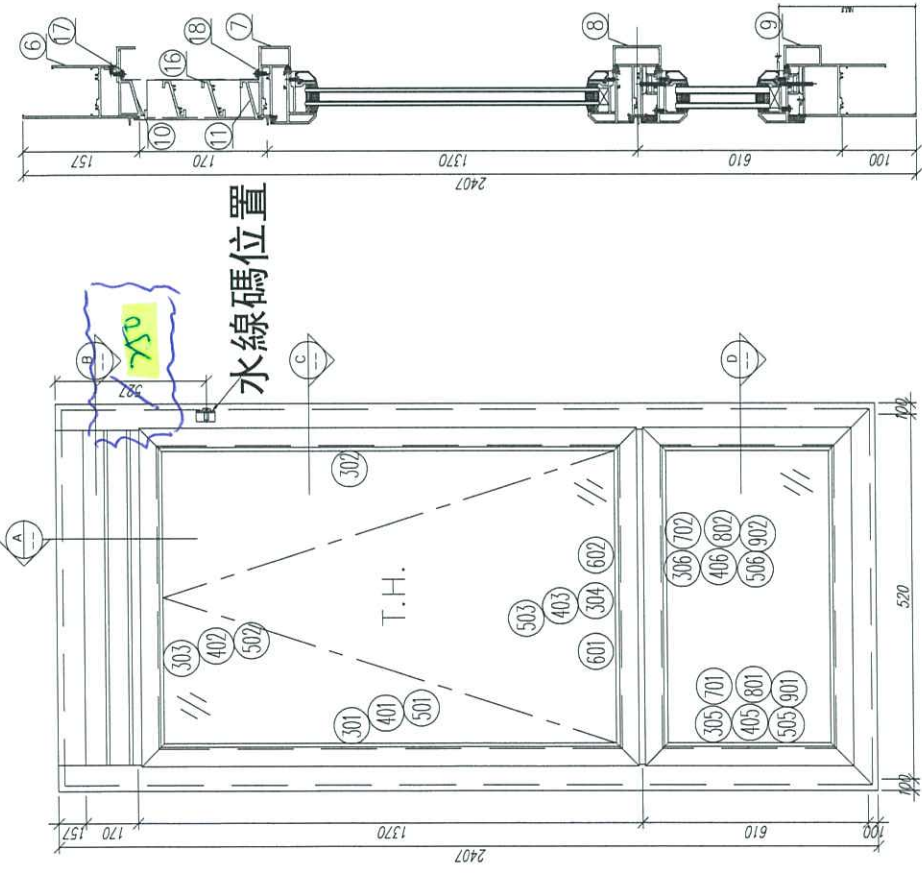
序號	材料編號	材料名稱	加工圖號	長度 L(MM)	單位	幅數 單樣	小計
1	X85759	70生窗邊框	PW01-03-3	2407	支	1	12
2	X85759	70生窗邊框	PW01-04-3	2407	支	1	12
3	X85764	70生窗拍蓋	直口開料	89.5	支	2	24
4	X85764	70生窗拍蓋	直口開料	847.5	支	2	24
5	X85764	70生窗拍蓋	直口開料	500.5	支	2	24
6	X85761	70生窗頂框	PW01-19	347	支	1	12
7	X85775	70上生下生中橫	PW01-33	347	支	1	12
8	X85775	70上生下生中橫	PW01-34A	347	支	1	12
9	X85762	70生窗底框	PW01-22	645	支	1	12
10	X85840	百頁框頂	PW01-41	347	支	1	12
11	X85839	百頁框底	PW01-42	347	支	1	12
12	20*56*10*3mm	百頁五金鉸折角	PW01-AL01	144	支	1	12
13	20*56*10*3mm	百頁五金鉸折角	PW01-AL02	144	支	1	12
14	15*1.5mm巴	雀仔鋼壓巴	PW01-44	171.5	支	2	24
15	50*5mm巴	百頁玉墊巴	PW01-43	120	支	2	24
16	X85838	百葉片	直口開料	324	支	2	24
17	20*20*3	百頁框頂鋁角	PW01-39	329	支	1	12
18	15*1.5mm巴	雀仔鋼壓巴	PW01-44	329	支	2	24
如下為生玉料							
301	X85767	70生窗玉企	PW03-04	1360	支	1	12
302	X85767	70生窗玉企	PW03-05	1360	支	1	12
303	X85767	70生窗玉頂	PW03-01	345	支	1	12
304	X85767	70生窗玉底/拉手	PW03-03	345	支	1	12
401	X85834	70窗玻璃夾角企	PW02-06	1235	支	2	24
402	X85834	70窗玻璃夾角頂	PW02-06	271	支	1	12
403	X85834	70窗玻璃夾角底/拉手	PW03-06	271	支	1	12
501	X85768	70窗玻璃線企	斜口開料	1255	支	2	24
502	X85768	70窗玻璃線頂	直口開料	271	支	1	12
503	X85768	70窗玻璃線底/拉手	PW03-07	271	支	1	12
601	X85824	多點鎖拉巴	PW03-8	93	支	1	12
602	X85824	多點鎖拉巴	PW03-8	75	支	1	12
如下為生變梗玉料							
305	X85767	70生窗玉企	PW01-35	555	支	2	24
306	X85767	70生窗玉企	PW01-35	345	支	2	24
405	X85834	70窗玻璃夾角企	PW01-36	430	支	2	24
406	X85834	70窗玻璃夾角頂	PW01-36	271	支	2	24
505	X85768	70窗玻璃線企	斜口開料	450	支	2	24
506	X85768	70窗玻璃線頂	直口開料	271	支	2	24
701	X85785	生窗變梗玉扣(玉)	PW01-40	495	支	2	24
702	X85785	生窗變梗玉扣(玉)	PW01-40	285	支	2	24
801	X85786	生窗變梗玉扣(框)	PW01-37	495	支	2	24
802	X85786	生窗變梗玉扣(框)	PW01-37	285	支	2	24
901	15*1.3*1.6角	搵膠角企	PW01-38	535	支	2	24
902	15*1.3*1.6角	搵膠角框	PW01-38	325	支	2	24

數量: 12 材料: 詳見本圖附表 表面處理: UCT806812XL-3 工程名稱: 亞皆老街 / 佛沙頭

制圖: 郭上軍 日期: 2020.08.05 校核: WSH 審核: Rev: A 美特鋁質有限公司 MIDI Aluminium Fabricator Ltd. 圖名: W4/T2B組裝圖 圖號: W4/T2B(0F~21F)

From Y300C

12



剖面-A

剖面-D

序號	材料編號	材料名稱	加工圖號	長度 L(W)	單位	幅數 12 單樑 小註
1	X85759	70生窗邊框	PW01-03-2	2407	支	1
2	X85759	70生窗邊框	PW01-04-2	2407	支	1
3	X85764	70生窗拍蓋	在口開料	164.5	支	2
4	X85764	70生窗拍蓋	直口開料	1305.5	支	2
5	X85764	70生窗拍蓋	直口開料	500.5	支	2
6	X85761	70生窗頂框	PW01-19	422	支	1
7	X85775	70上生下生中橫	PW01-33	422	支	1
8	X85775	70上生下生中橫	PW01-34A	422	支	1
9	X85762	70生窗底框	PW01-22	720	支	1
10	X85840	百頁框頂	PW01-41	422	支	1
11	X85839	百頁框底	PW01-42	422	支	1
12	20*56*10*3mm	百頁五金鉸折角	PW01-AL01	144	支	1
13	20*56*10*3mm	百頁五金鉸折角	PW01-AL02	144	支	1
14	15*1.6mm巴	雀仔網壓巴	PW01-44	171.5	支	2
15	50*5mm巴	百頁玉墊巴	PW01-43	120	支	2
16	X85838	白葉片	直口開料	399	支	2
17	20*20*3	百頁框頂鉸角	PW01-39	404	支	1
18	15*1.6mm巴	雀仔網壓巴	PW01-44	404	支	2
如下為生玉料						
301	X85767	70生窗玉企	PW03-04	1360	支	1
302	X85767	70生窗玉企	PW03-05	1360	支	1
303	X85767	70生窗玉頂	PW03-01	420	支	1
304	X85767	70生窗玉底/拉手	PW03-03	420	支	1
401	X85834	70窗玻璃夾角企	PW02-06	1235	支	2
402	X85834	70窗玻璃夾角頂	PW02-06	346	支	1
403	X85834	70窗玻璃夾角底/拉手	PW03-06	346	支	1
501	X85768	70窗玻璃線企	斜口開料	1255	支	2
502	X85768	70窗玻璃線頂	直口開料	346	支	1
503	X85768	70窗玻璃線底/拉手	PW03-07	346	支	1
601	X85824	多點鎖拉巴	PW03-8	130	支	1
602	X85824	多點鎖拉巴	PW03-8	113	支	1
如下為生變樑玉料						
305	X85767	70生窗玉企	PW01-35	555	支	2
306	X85767	70生窗玉企	PW01-35	420	支	2
405	X85834	70窗玻璃夾角企	PW01-36	430	支	2
406	X85834	70窗玻璃夾角頂	PW01-36	346	支	2
505	X85768	70窗玻璃線企	斜口開料	450	支	2
506	X85768	70窗玻璃線頂	直口開料	346	支	2
701	X85785	生窗變樑玉扣(玉)	PW01-40	495	支	2
702	X85785	生窗變樑玉扣(玉)	PW01-40	360	支	2
801	X85786	生窗變樑玉扣(框)	PW01-37	495	支	2
802	X85786	生窗變樑玉扣(框)	PW01-37	360	支	2
901	15*1.3*1.6角	搖膠角企	PW01-38	535	支	2
902	15*1.3*1.6角	搖膠角樞	PW01-38	400	支	2

數量: 12 材料: 詳見本圖附表 表面處理: UCT806812XL-3 亞皆老街 / 佛沙濱

制圖: 郭上軍 日期: 2020.08.05 校核: WSH 審核: 美特鋁質有限公司 圖名: W5/T2B組裝圖 圖号: W5/T2B(0F~21F)

MIDI Aluminium Fabricator Ltd.

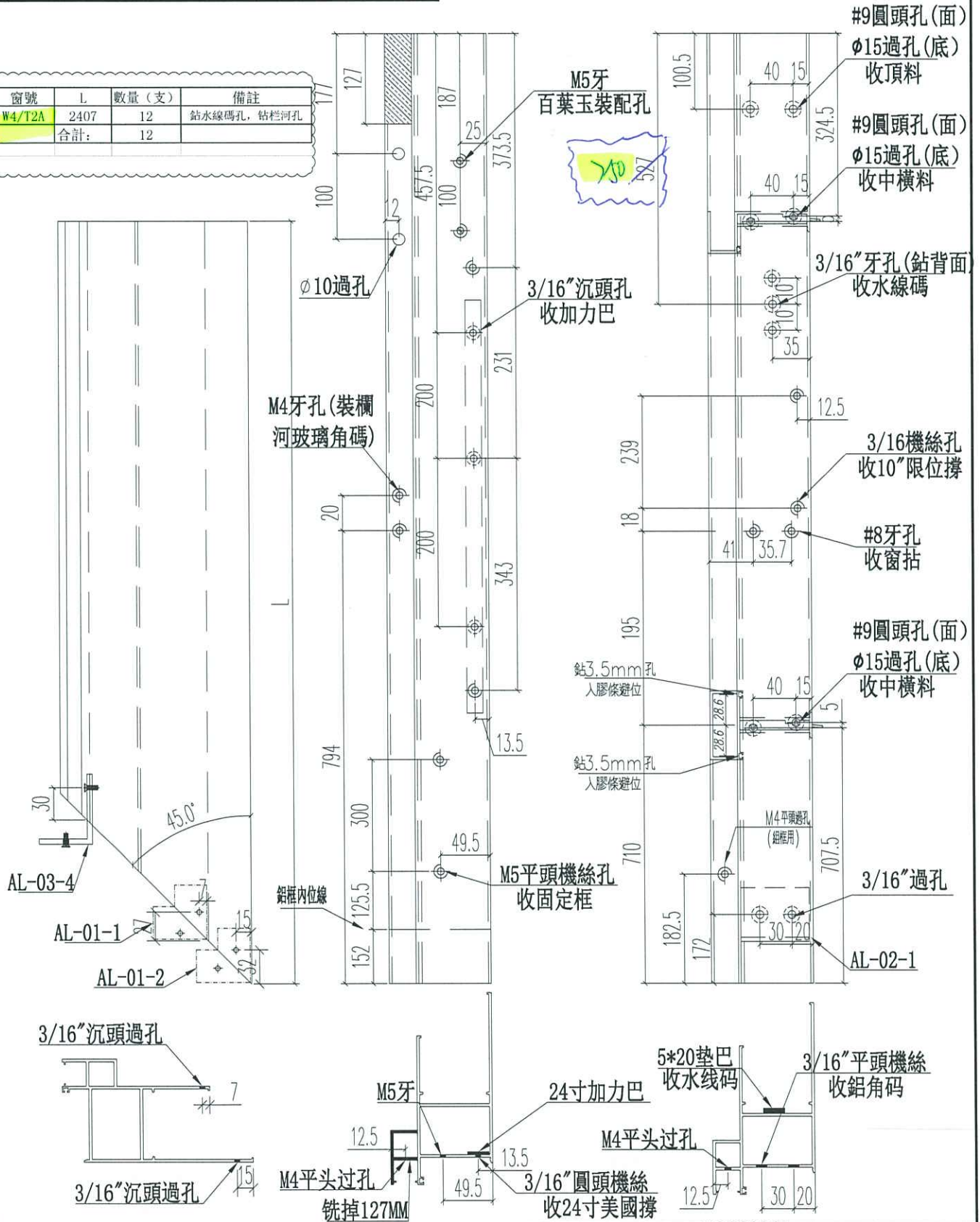


美特鋁質 有限公司
MIDI Aluminium Fabricator Ltd.

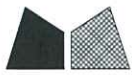
工程號 J852 地盤 亞皆老街

頂

窗號	L	數量 (支)	備註
W4/T2A	2407	12	鉛水線碼孔, 鉛框河孔
合計:		12	



名稱	70生窗邊框	制圖	JASON 2020.06.22	修改	A
材料	X85759	復核	WHS	日期	2020.09.24
顏色	UCT806812XL-3	批准		圖號	PW01-04-1

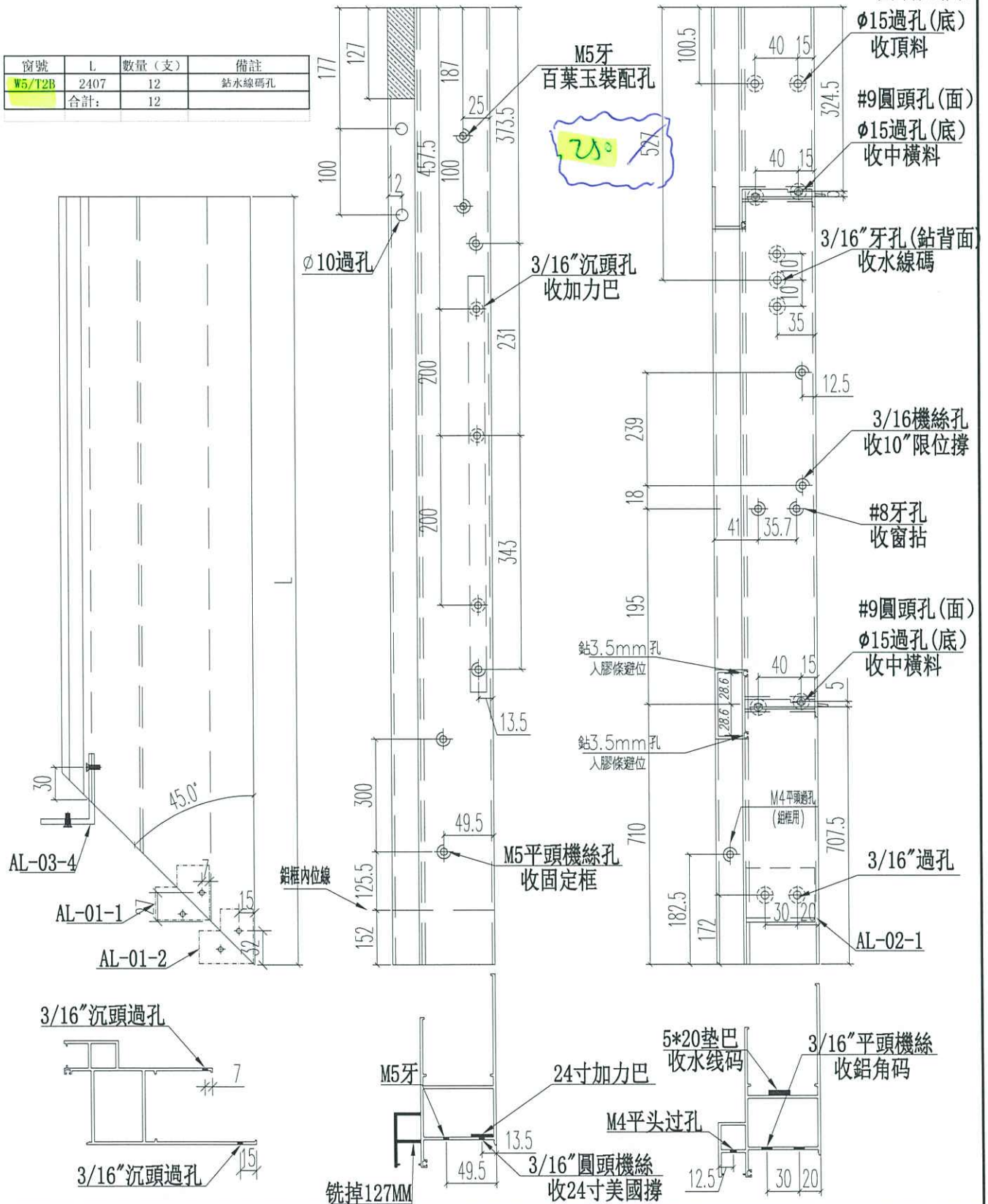


美特鋁質 有限公司
MIDI Aluminium Fabricator Ltd.

工程號 J852 地盤 亞皆老街

頂

窗號	L	數量 (支)	備註
W5/T2B	2407	12	鉛水線碼孔
合計:		12	



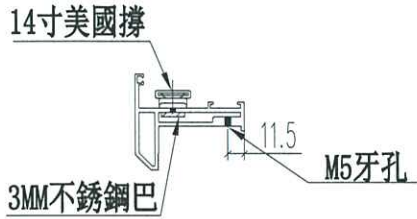
名稱	70生窗邊框	制圖	JASON	2020.06.22	修改	-	
材料	X85759	復核	WHS		日期	-	
顏色	UCT806812XL-3	批准			圖號	PW01-04-2	



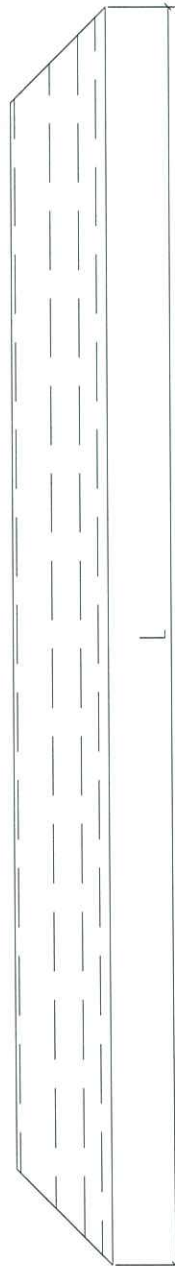
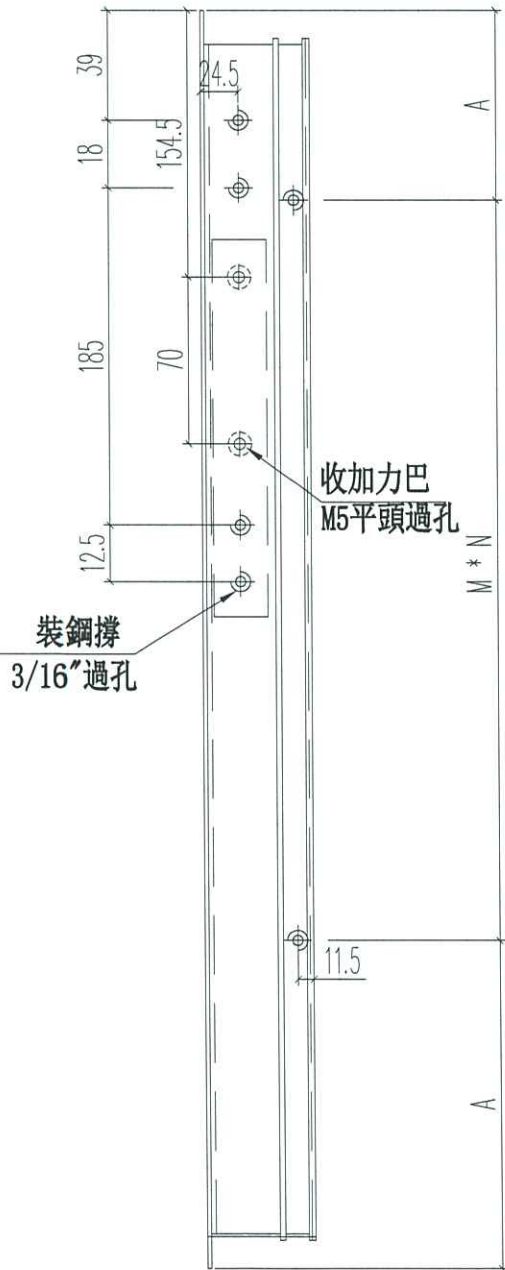
美特鋁質 有限公司
MIDI Aluminium Fabricator Ltd.

工程號 J852 地盤 亞皆老街

L (mm)	數量	A	M	N
445	24	97.5	250	1



72

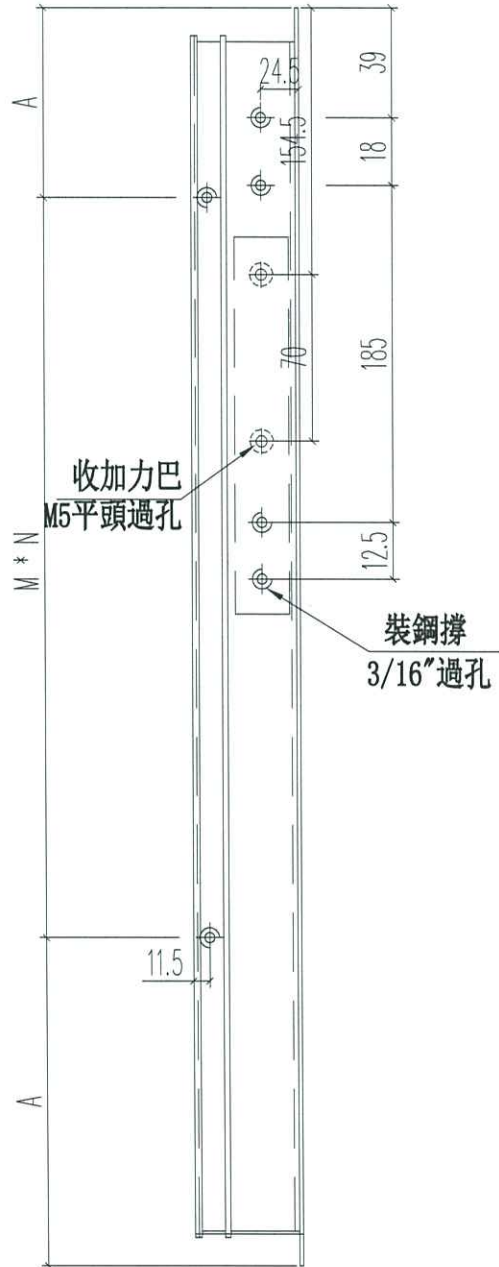
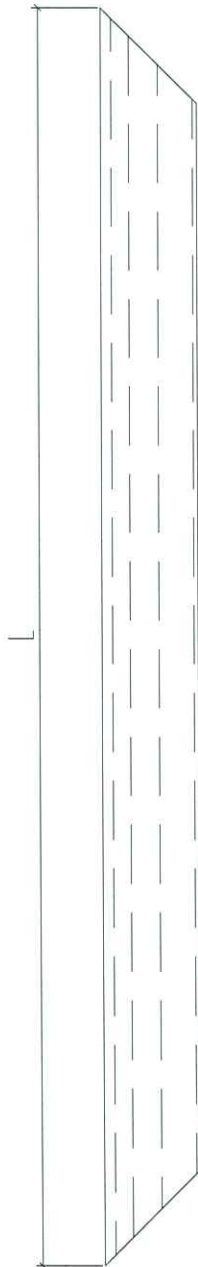
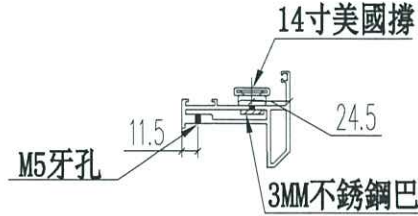


名稱	70生窗窗玉	制圖	JASON	2020.06.22	修改	A		
材料	X85767	復核	WHS		日期	2020.12.02		
顏色	UCT806812XL-3	批准			圖號	PW04-04		



L (mm)	數量	A	M	N
445	24	97.5	250	1

T₂



名稱	70生窗窗玉	制圖	JASON	2020.06.22	修改	A		
材料	X85767	復核	WHS		日期	2020.12.02		
顏色	UCT806812XL-3	批准			圖號	PW04-05		