

工程指示 / 要求簡箋(E.I.)

工程指示編號：EI / 2140 / 20

修改版次：- **A**

工程編號：J - 852

工程名稱：亞皆老街中電

工程項目：佛沙窗 (重做) 收貨用師父板和 注意事項

收件人：生統 / 王良

發件人：Ant Yeung

日期：17/07/2020 ²²

要求提供 / 確認 事項：

- | | | |
|------------------------------------|-------------------------------------|-------------------------------|
| <input type="checkbox"/> 初步鋁料 B.M. | <input type="checkbox"/> 加工拆圖，然後生產 | <input type="checkbox"/> 尺寸表 |
| <input type="checkbox"/> 正式鋁料 B.M. | <input type="checkbox"/> 技術上資料 / 指示 | <input type="checkbox"/> 報價 |
| <input type="checkbox"/> 配件 B.M. | <input type="checkbox"/> 樣辦或貨品說明書 | <input type="checkbox"/> 分判合約 |

請按加工圖生產佛沙窗師父板 (收貨用) 送到香港寫字樓 1/F 阿源收。

直送地盤

請必須跟進業主於 2020.07.15 審視的事項才出貨。

#1 所有螺絲孔位置要 o 必膠，見膠噴

#2 轉角位膠條不能鬆脫

#3、噴塗脫色，要補油

#4 45 度角要多一點點膠

#5 滴水線刀口位要補油

#6 45 度不能起級，不齊

#7 窗玉不能大細邊，要對對角線

#8 窗玉 45 度要補油

謝謝留意

*張天才 890 W X
1205 H*

請在 ²⁴ 2020.07.22 到香港 前完成上列要求。

附有關圖紙 / 文件：

分發東莞各部門：

- | | | | |
|---|---|---|---|
| <input type="checkbox"/> 生產技術總監 <input type="checkbox"/> 連附件 | <input type="checkbox"/> 技術部 <input type="checkbox"/> 連附件 | <input type="checkbox"/> 生產部 <input type="checkbox"/> 連附件 | <input type="checkbox"/> 機械設計部 <input type="checkbox"/> 連附件 |
| <input type="checkbox"/> 採購部 <input type="checkbox"/> 連附件 | <input checked="" type="checkbox"/> 生產統籌部 <input checked="" type="checkbox"/> 連附件 | | |
| <input checked="" type="checkbox"/> 質檢部 <input checked="" type="checkbox"/> 連附件 | <input type="checkbox"/> 會計部 <input type="checkbox"/> 連附件 | <input type="checkbox"/> 報關組 <input type="checkbox"/> 連附件 | <input type="checkbox"/> 其他 <input type="checkbox"/> 連附件 |

分發其他分判：

水洪 連附件

分發香港各部門：

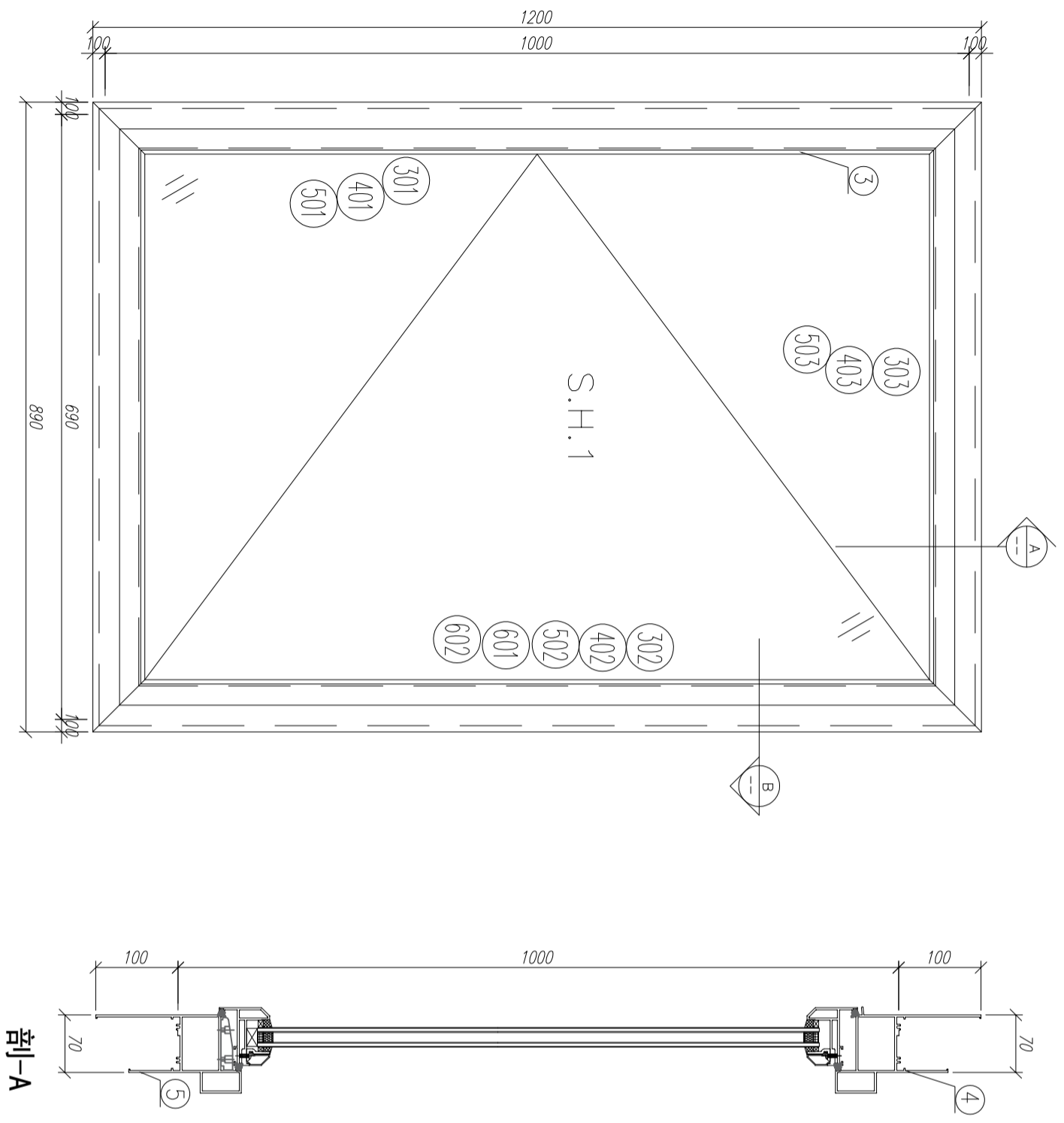
- | | | | |
|---|--|---|---|
| <input type="checkbox"/> 行政部 <input type="checkbox"/> 連附件 | <input type="checkbox"/> 會計部 <input type="checkbox"/> 連附件 | <input type="checkbox"/> 統籌部 <input type="checkbox"/> 連附件 | <input type="checkbox"/> 工程部地盤科文 <input type="checkbox"/> 連附件 |
| <input type="checkbox"/> 採購部 <input type="checkbox"/> 連附件 | <input type="checkbox"/> QS 部 <input type="checkbox"/> 連附件 | <input type="checkbox"/> 維修部 <input type="checkbox"/> 連附件 | <input type="checkbox"/> 其他 <input type="checkbox"/> 連附件 |

傳遞編號：

¹⁵⁰³
HK 1431 / 20

發件人簽署：
[Signature]

項目經理簽署：
[Signature]



序號	材料編號	材料名稱	加工圖號	長度 L (MM)	單位	幅數	小計
1	X85759	70生窗邊框	PW01-H01	1200	支	1	1
2	X85759	70生窗邊框	PW01-H01R	1200	支	1	1
5	X85764	70生窗拍蓋	直口開料	846	支	2	2
6	X85761	70生窗頂框	PW01-W01	890	支	1	1
7	X85762	70生窗底框	PW01-W01R	890	支	1	1

如下為生玉/梗玉料

301	X85767	70生窗玉企	PW02-H01	900	支	1	1
302	X85767	70生窗玉企/拉手	PW02-H01R	900	支	1	1
303	X85767	70生窗玉橫頂/底	PW02-W01	590	支	2	2
401	X85834	70窗玻璃夾角企	PW03	827	支	1	1
402	X85834	70窗玻璃夾角企/拉手	PW03a	827	支	1	1
403	X85834	70窗玻璃夾角橫	PW03	467	支	2	2
501	X85768	70窗玻璃線企	直口開料	827	支	1	1
502	X85768	70窗玻璃線企/拉手	PW04	827	支	1	1
504	X85768	70窗玻璃線橫	斜口開料	487	支	2	2
601	X85824	多點鎖拉把		303	支	1	1
602	X85824	多點鎖拉把		320	支	1	1

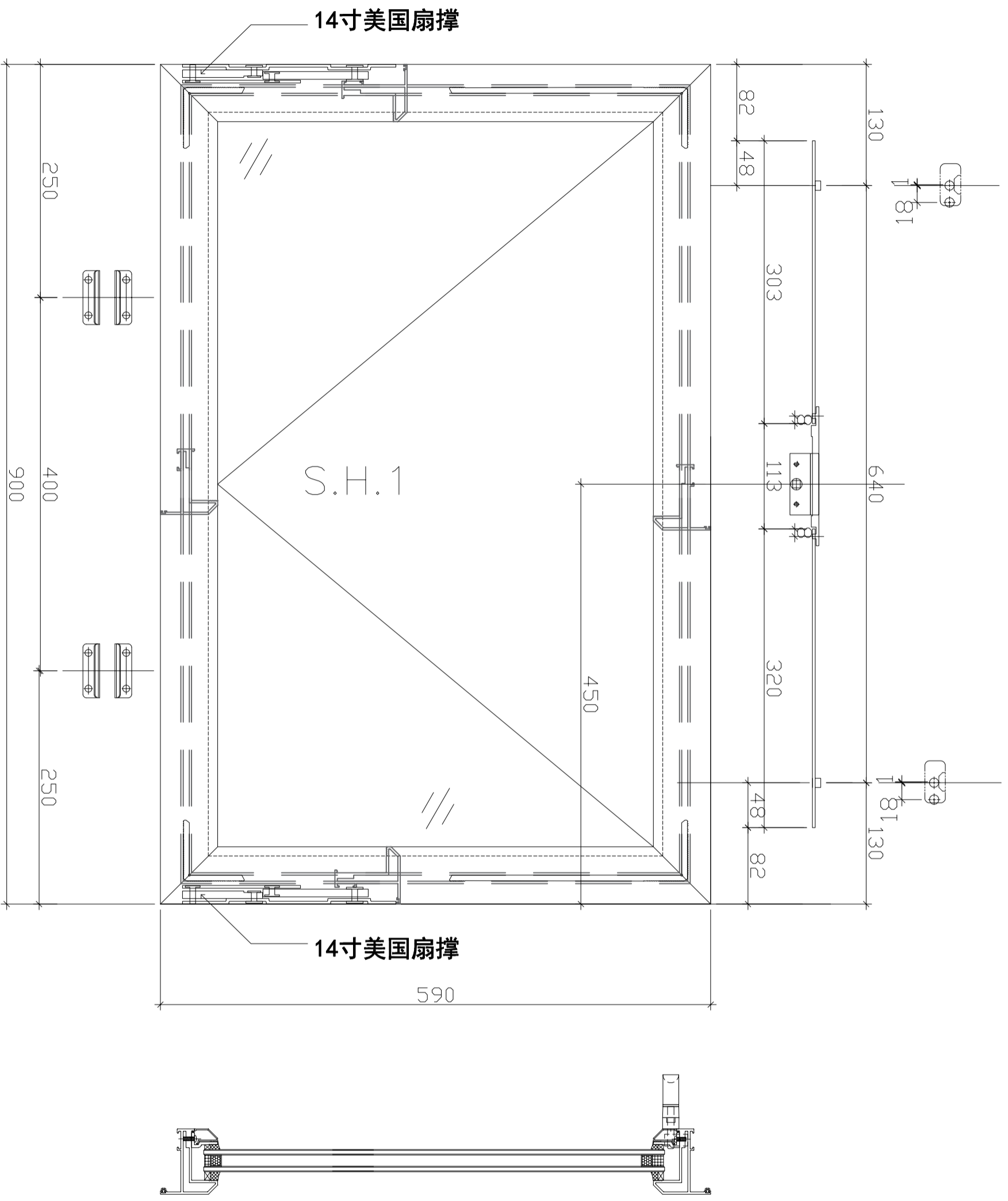
如下為配件資料

701	837-CWG-S1	防水膠條			米	3.2	3.2
702	東成-TC903	扣碼			組	2	2
703	美國扇撐	14"			支	2	2
704	東成201-08	鎖扣			個	2	2
705	東成202-06	鎖點			個	2	2
706	HD-AW-01	窗拑			個	1	1
707	東成-2035-B	多點鎖鎖盒			套	1	1

数量: 1
 材料: 详见本图附表
 表面处理: UC1806812XL-3
 制图: IVAN
 日期: 2020.07.21
 审核: WSH
 日期: 2020.07.21
 校核: WSH
 审核: WSH
 Rev: A

美特铝质有限公司
 MIDI Aluminium Fabricator Ltd.

工程名稱: J852-亞皆老街 / 佛沙窗
 圖名: HUN6016組裝圖
 圖号: UN-01A

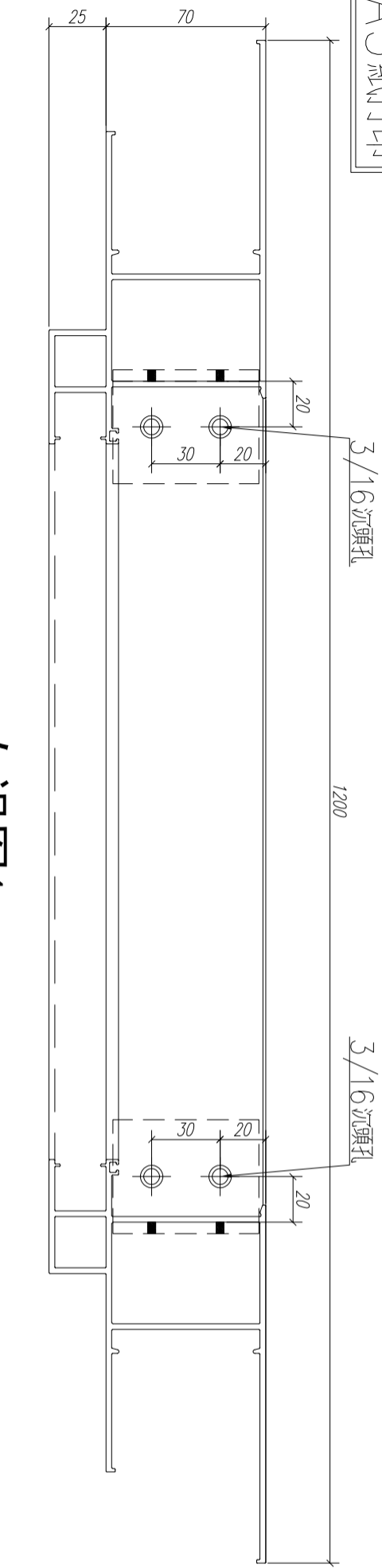


数量:	材料:	表面处理:
制图: IVAN	日期: 2020.07.21	校核:
Rev:	审核:	UCI806812XL-3

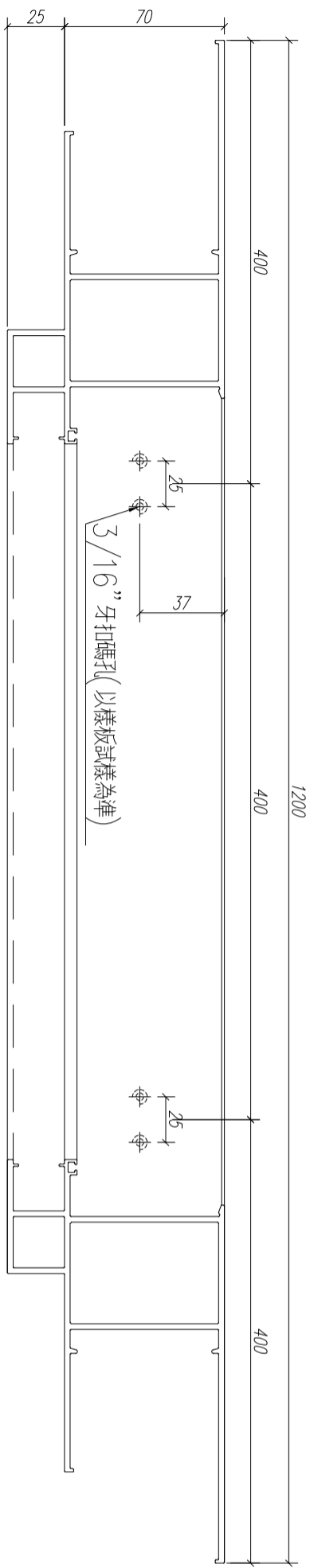
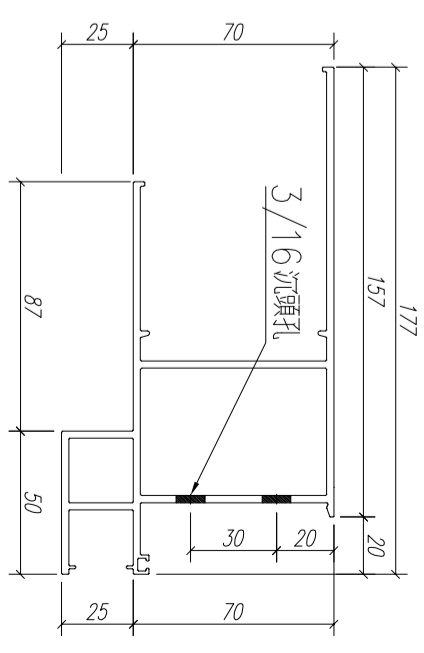
美特铝质有限公司
MIDI Aluminium Fabricator Ltd.

工程名称:	图名:	图号:
J852-亞皆老街 / 佛沙窗	窗玉放樣圖	S.H.01

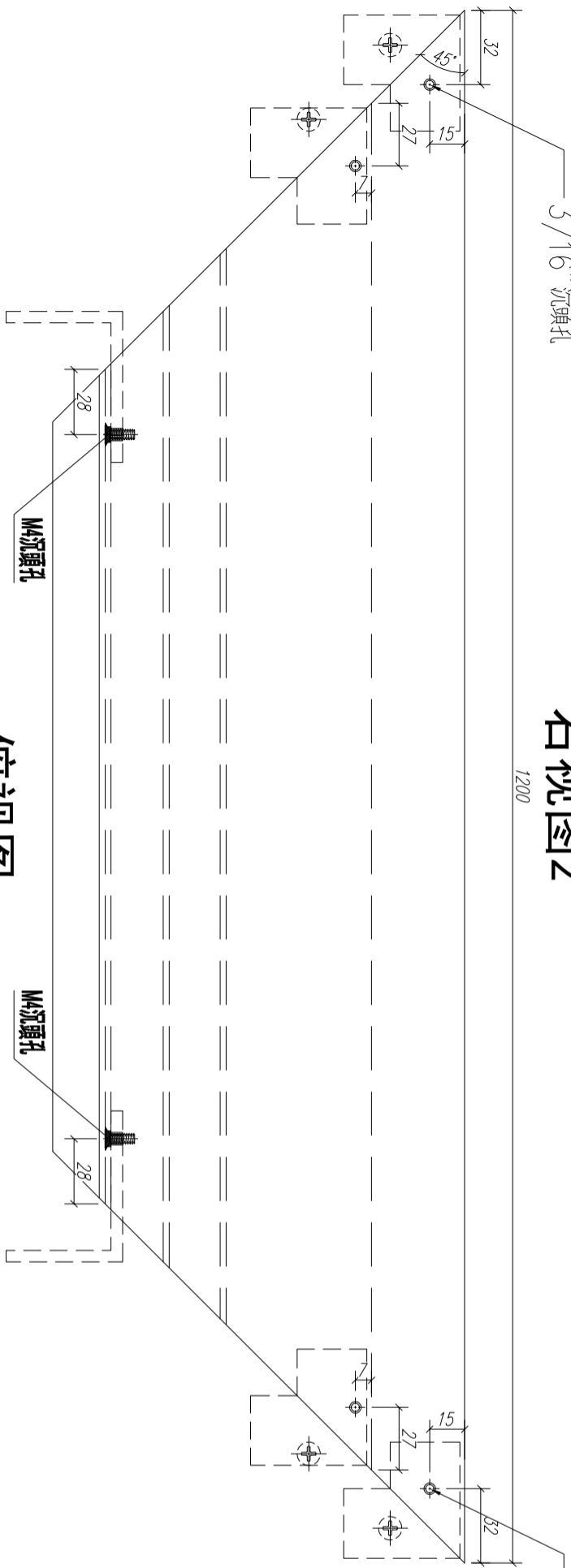
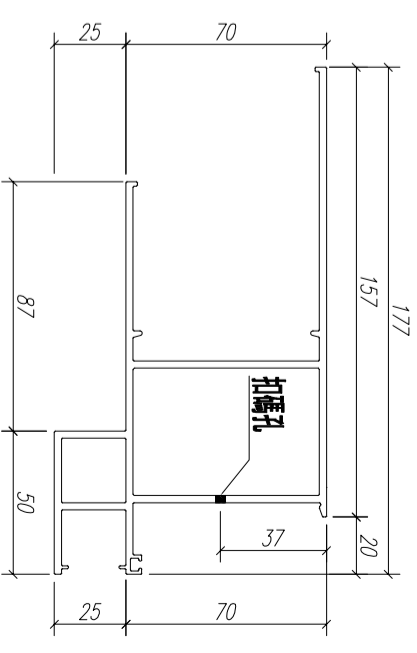
請用A3紙打印



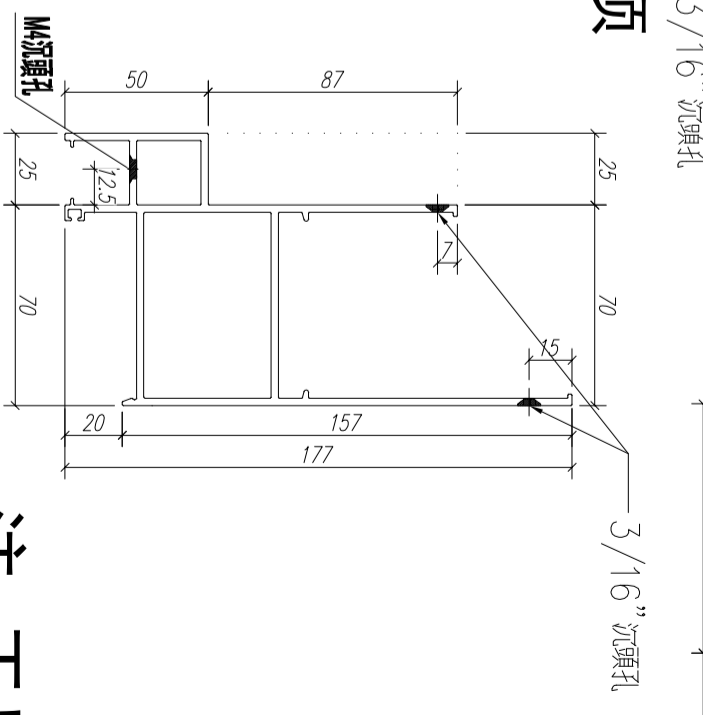
右视图1



右视图2



俯视图



顶

注：工厂安装

数量: 1

材料: X85759

表面处理: UCT806812XL-3

制图: Ivan

日期:

REV:

校核:

审核:

工程名称:

J852-亞皆老街 / 佛沙窗

图名: 70生窗邊框

图号: PW01-H01

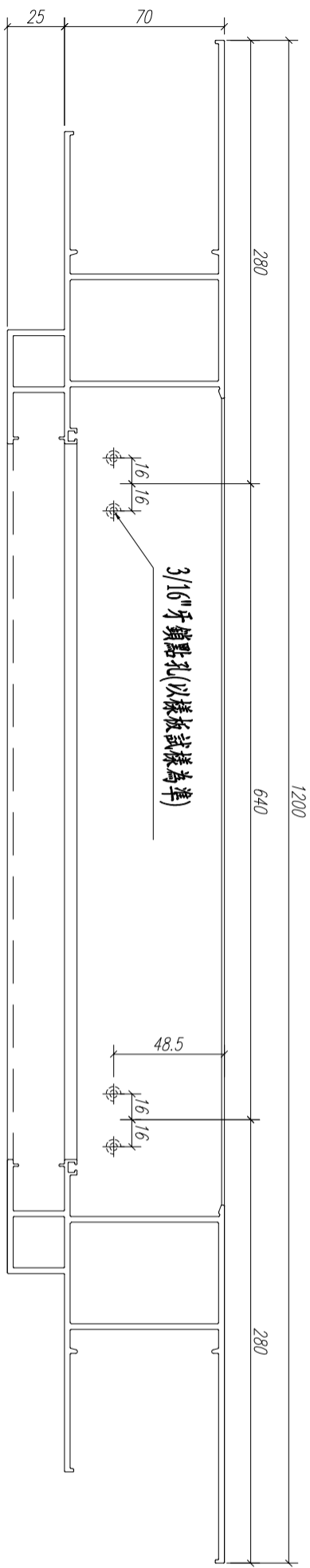
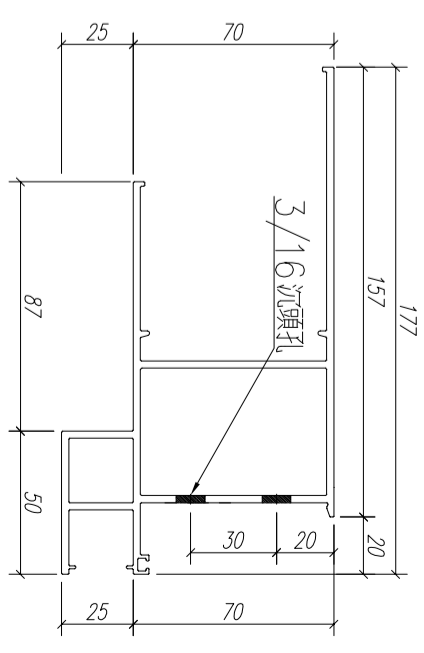


美特鋁質有限公司
MIDI Aluminium Fabricator Ltd.

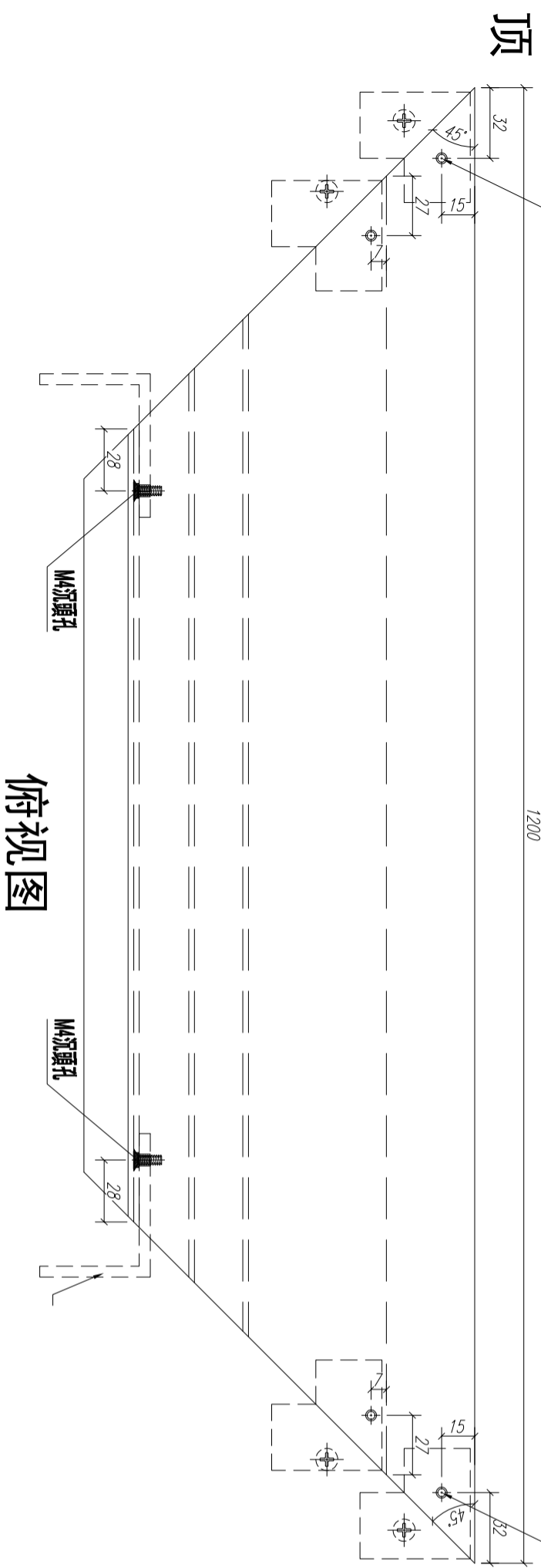
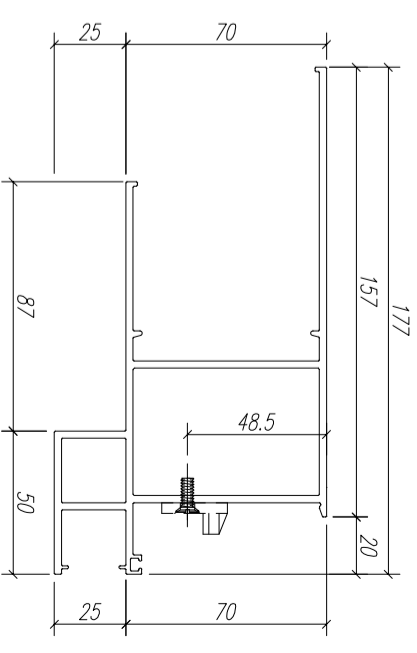
請用A3紙打印



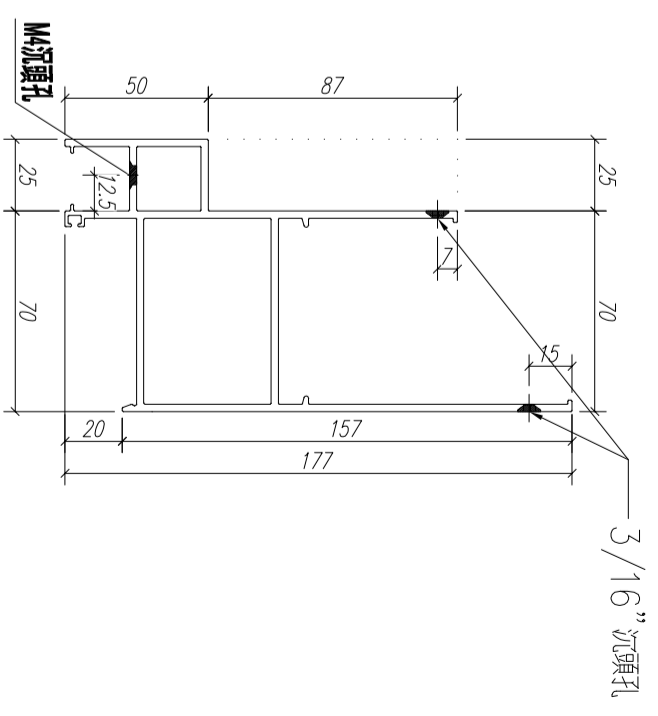
右视图1



右视图2



俯视图



数量: 1

材料: X85759

表面处理: UC1806812XL-3

制图: Ivan

日期:

REV:

校核:

审核:

工程名称:

J852-亞皆老街 / 佛沙窗

图名: 70生窗邊框

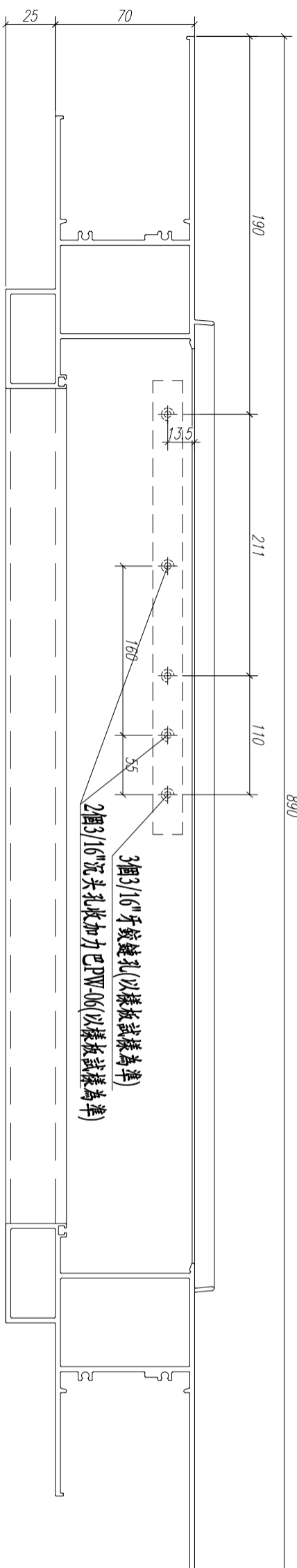
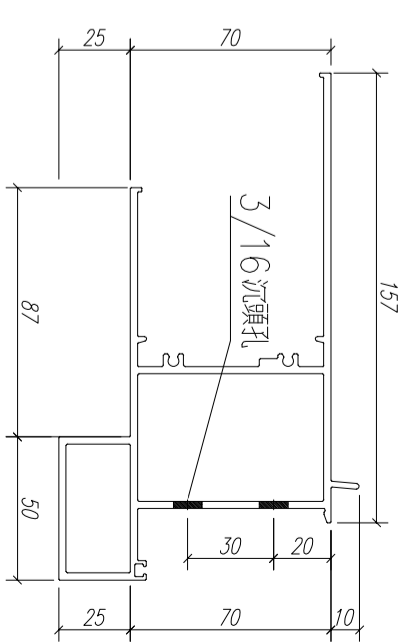
图号: PW01-H01R



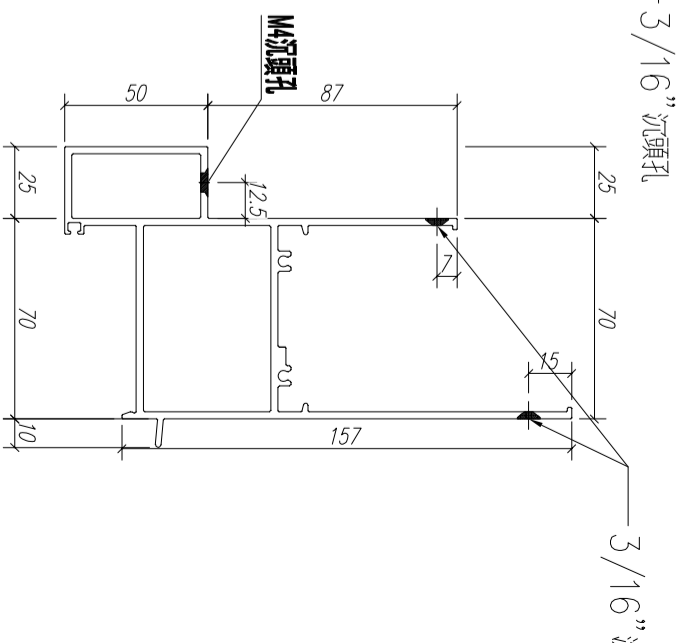
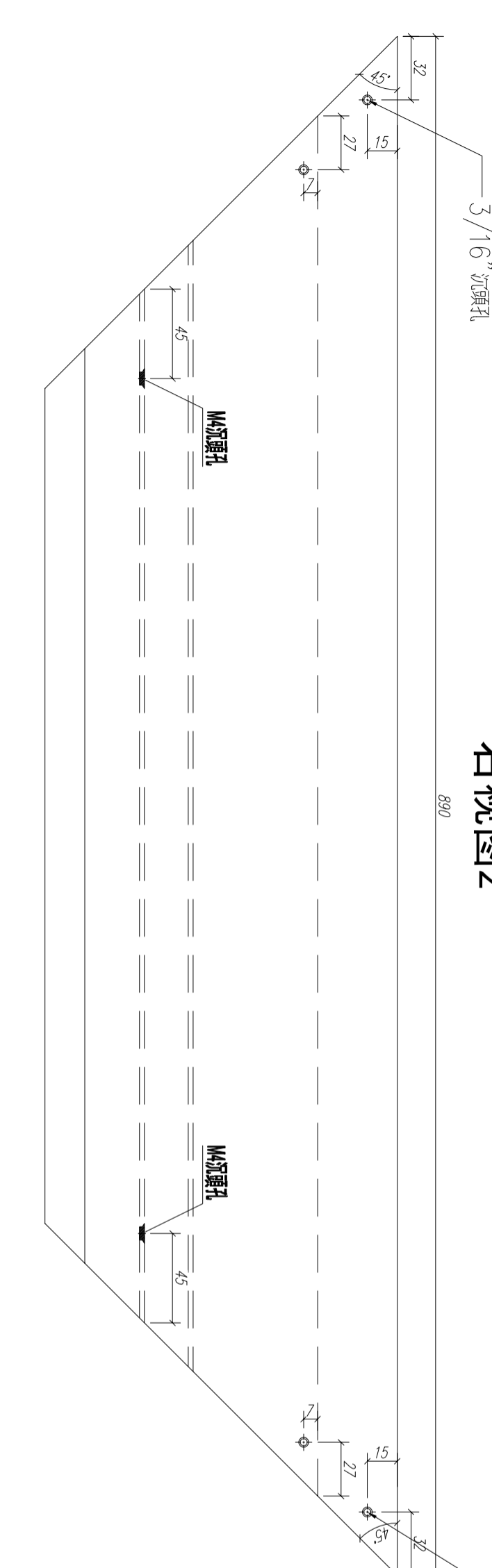
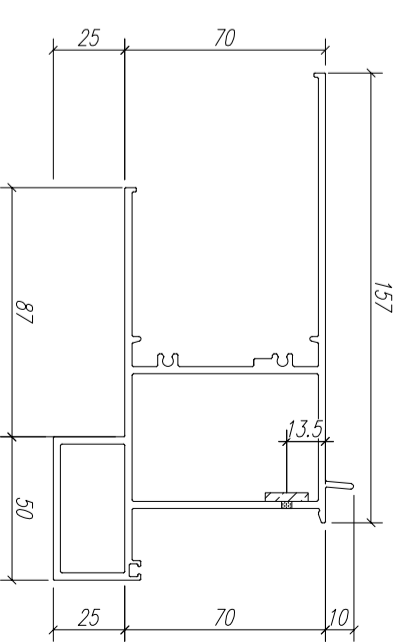
美特鋁質有限公司
MIDI Aluminium Fabricator Ltd.



右视图1



右视图2



数量: 1

材料: X85761

表面处理: UCT806812XL-3

制图: Ivan

日期:

REV:

校核:

审核:

工程名称:

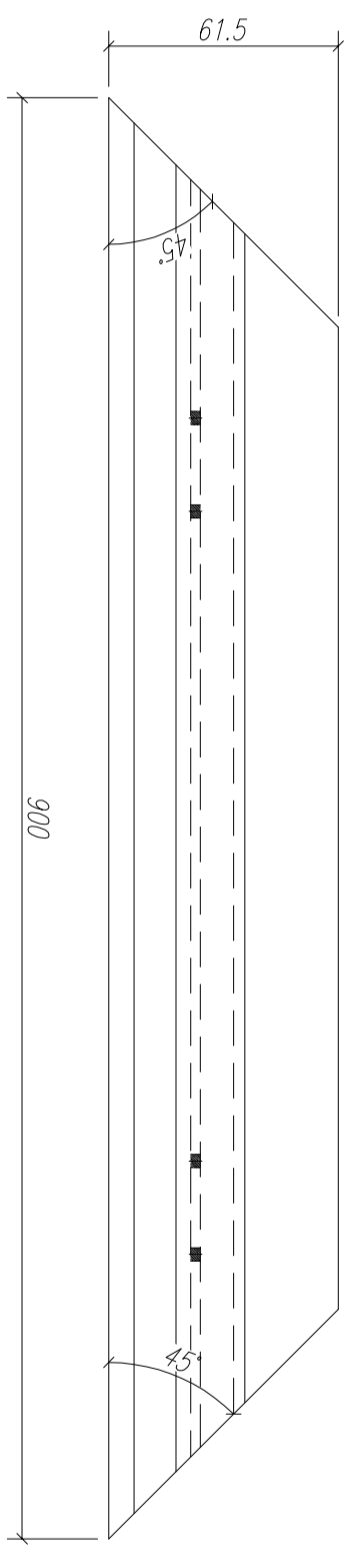
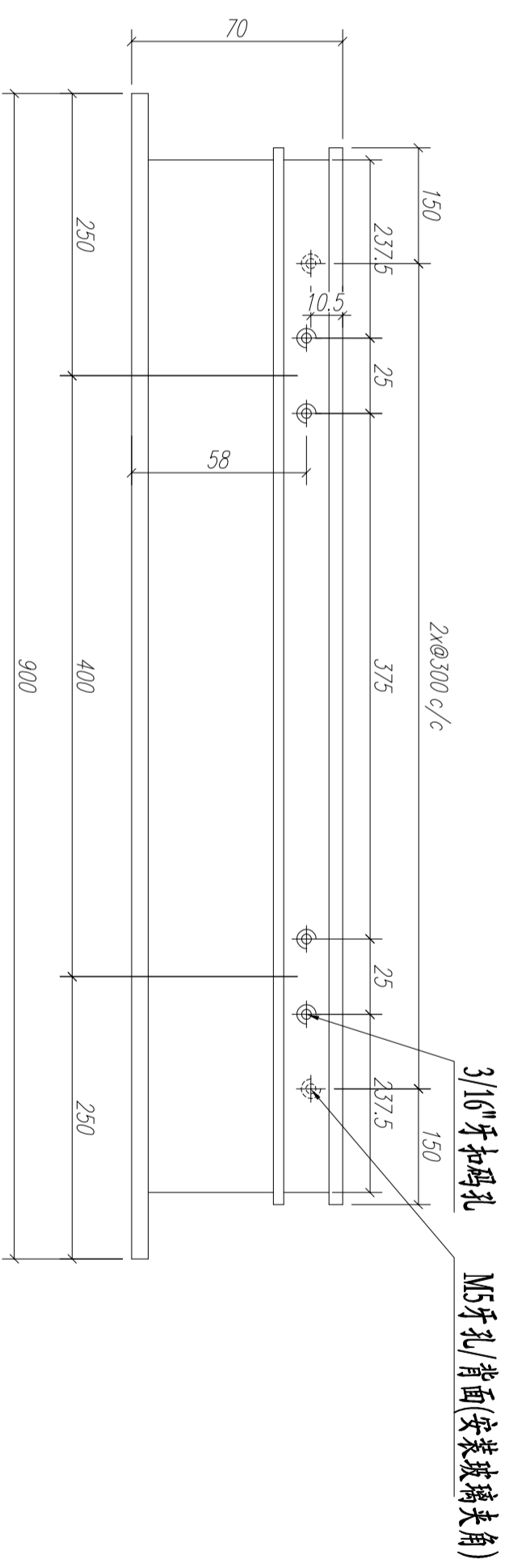
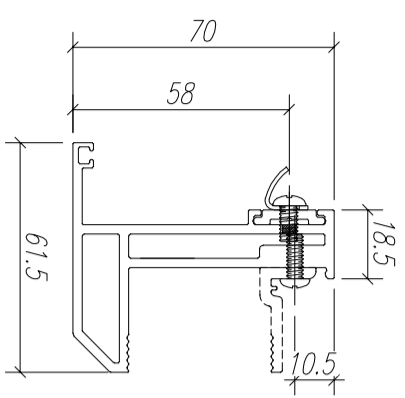
J852-亞皆老街 / 佛沙窗

图名: 70生窗邊框

图号: PW01-W01



美特鋁質有限公司
MIDI Aluminium Fabricator Ltd.



数量: 1

材料: X85767

表面处理: UCT806812XL-3

制图: Ivan

日期:

REV:

校核:

审核:

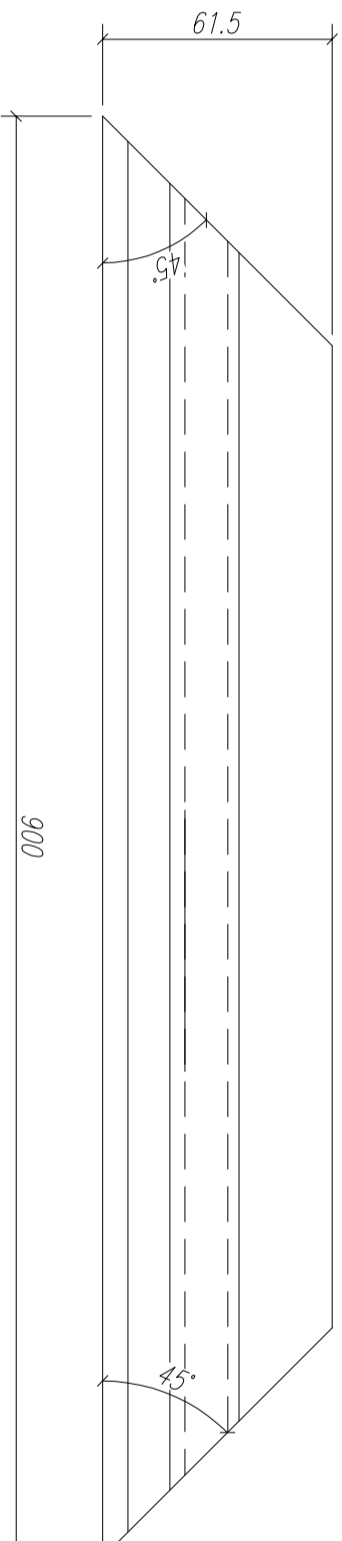
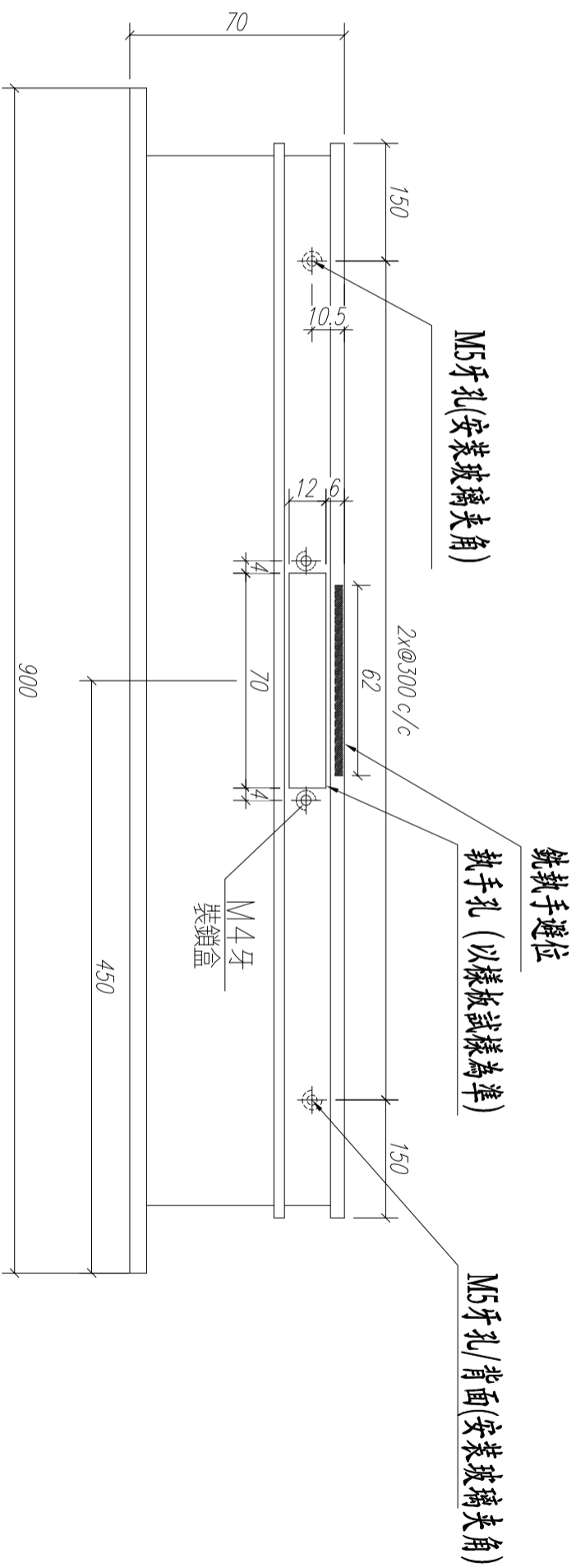
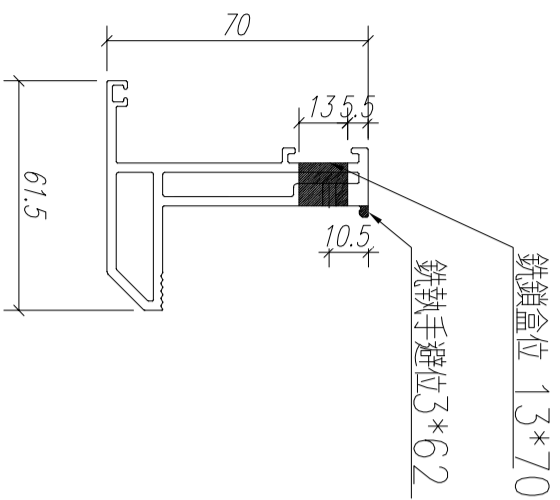


美特铝质有限公司
MIDI Aluminium Fabricator Ltd.

工程名称: J852-亞皆老街 / 佛沙窗

图名: 70生窗玉

图号: PW02-H01



数量: 1

材料: X85767

表面处理: UCT806812XL-3

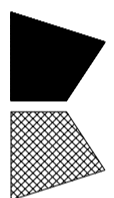
制图: Ivan

日期:

REV:

校核:

审核:

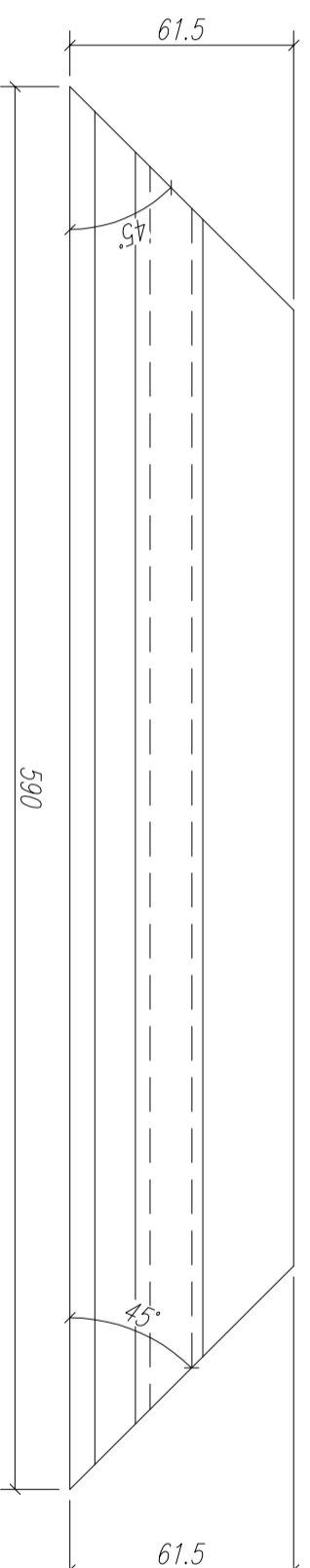
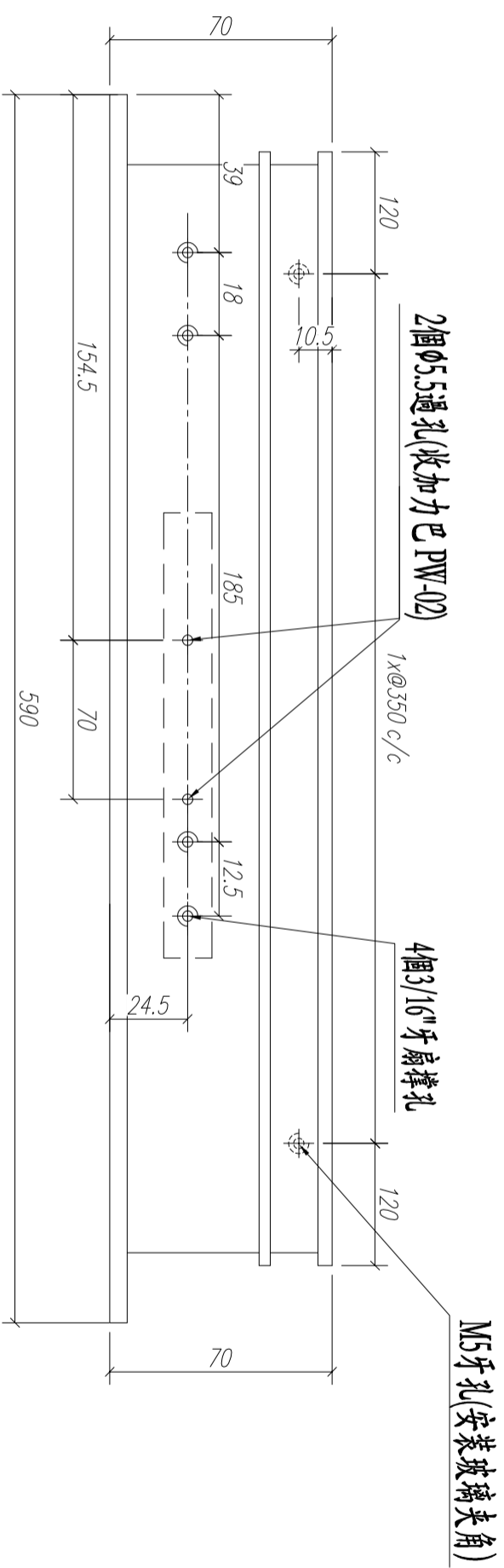
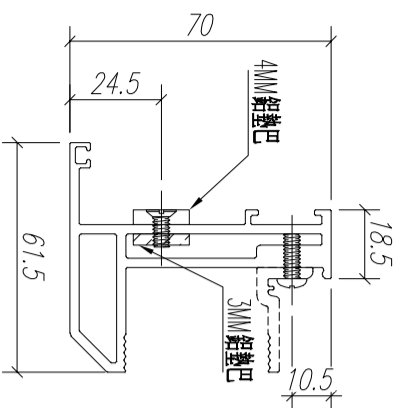


美特鋁質有限公司
MIDI Aluminium Fabricator Ltd.

工程名称: J852-亞皆老街 / 佛沙窗

图名: 70生窗玉

图号: PW02-H01R



数量: 2

材料: X85767

表面处理: UCT806812XL-3

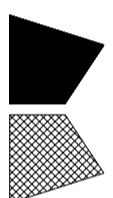
制图: Ivan

日期:

REV:

校核:

审核:



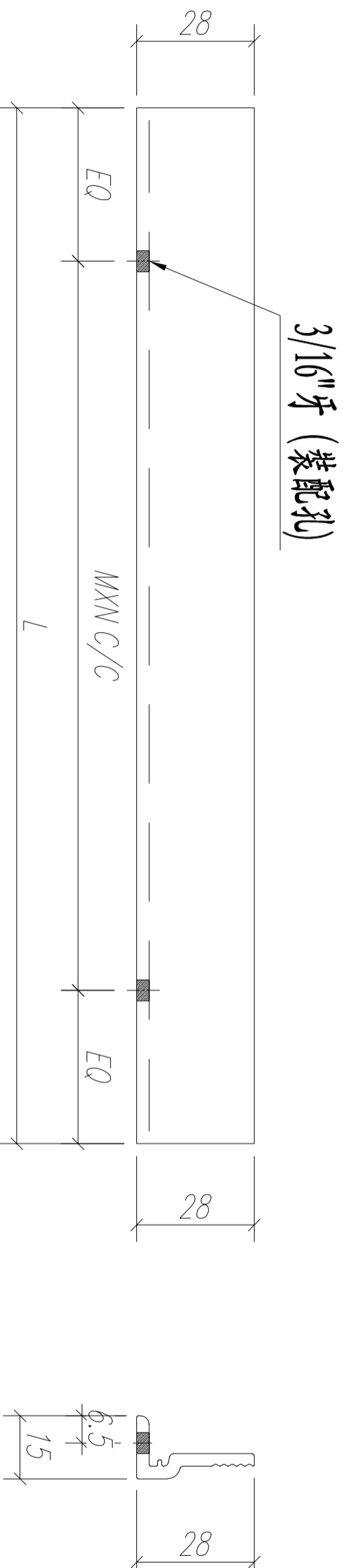
美特鋁質有限公司
MIDI Aluminium Fabricator Ltd.

工程名称: J852-亞皆老街 / 佛沙窗

图名: 70生窗玉(頂)

图号: PW02-W01

請用A3紙打印



注：GC---工厂安装，GD---工地安装

序号	加工图号	长度 L (MM)	数量	M	N	装配窗号	场地
5							GC
3	PW03-W01	467	2	350	1		GC
1	PW03-H01	827	1	300	2		GC

数量：见附表

材料：X85834

表面处理：UCT806812XL-3

制图：Ivan

日期：

REV: B

校核：

审核：



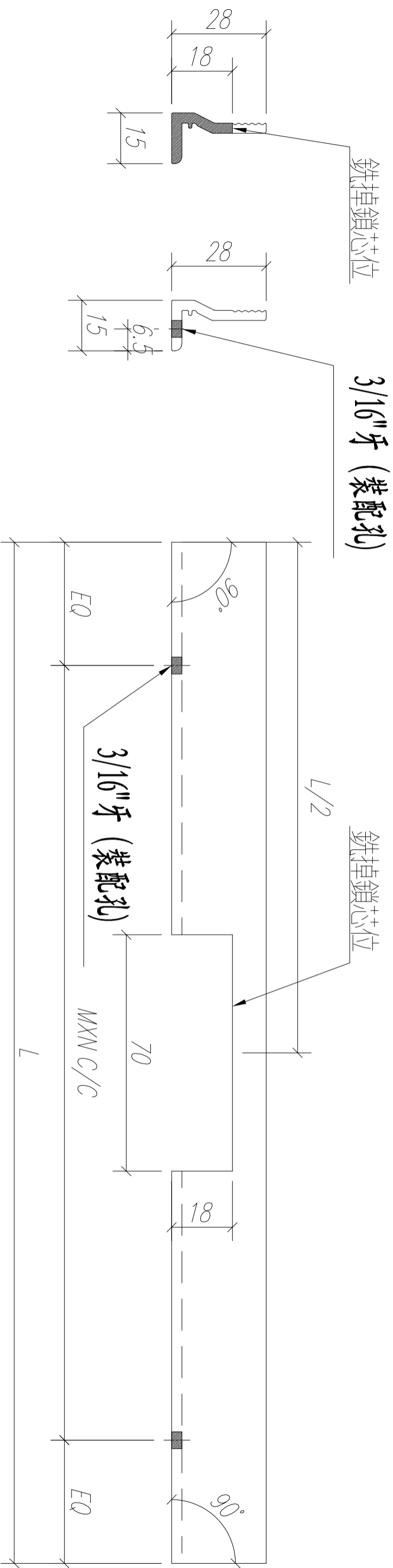
美特铝质有限公司
MIDI Aluminium Fabricator Ltd.

工程名称：J852-亞皆老街 / 佛沙窗

图名：70窗玻璃夾角

图号：PW03

請用A3紙打印



注: GC——工厂安装, GD——工地安装

序号	加工图号	长度 L (MM)	数量	M	N	装配窗号	场地
1	PW03a-H01	827	1	300	2		GC

数量: 见附表

材料: X85834

表面处理: UCT806812XL-3

制图: Ivan

日期:

REV:

校核:

审核:



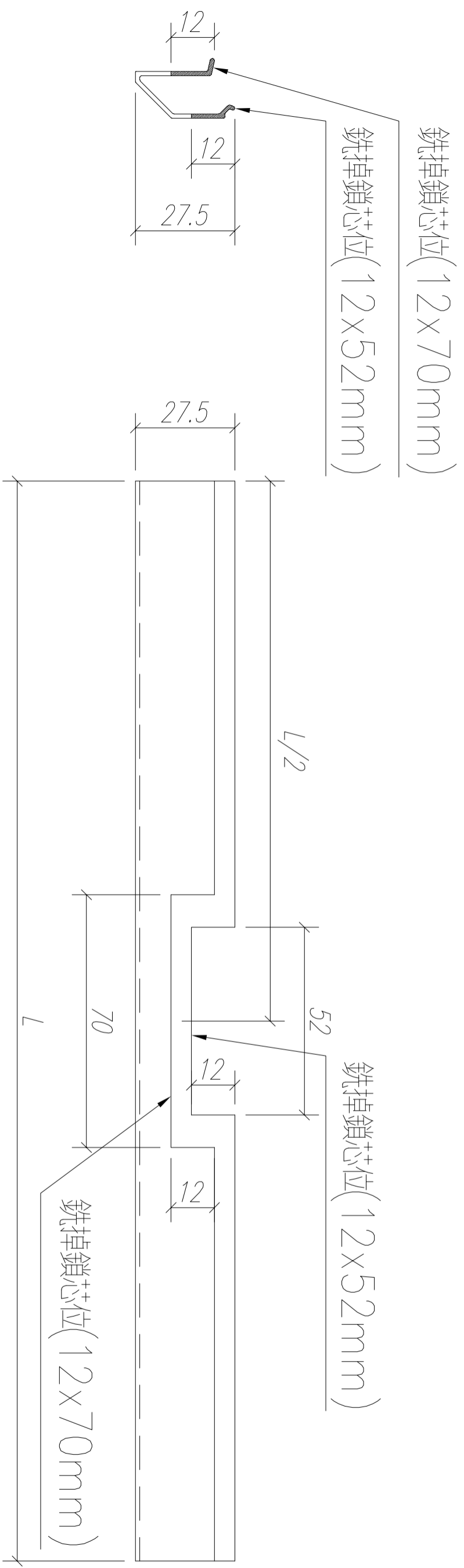
美特铝质有限公司
MIDI Aluminium Fabricator Ltd.

工程名称: J852-亞皆老街 / 佛沙窗

图名: 70窗玻璃夾角

图号: PW03a

請用A3紙打印



注: GC——工厂安装, GD——工地安装

序号	加工图号	长度 L(MM)	数量	装配窗号	场地
1	PW04-H11-01	827	1		GC

数量: 1
 材料: X85768
 表面处理: UCT806812XL-3

制图: Ivan
 日期:
 REV: -
 校核:
 审核:



工程名称: J852-亞皆老街 / 佛沙窗
 图名: 70生窗玻璃壓線
 图号: PW04

鋁材開料總表

工程號碼: J852 工程名稱: 佛沙窗框 (重做看板)

序號	鋁料編號	名稱	表面處理		開料長度	實用長料總數量		浪費率(%)
			顏色	層厚		支數	長度	
2	X85759				4850	1	4850	49.24
4	X85761				5650	1	5650	83.61
5	X85762				5800	1	5800	84.03
7	X85764				4500	1	4500	61.47
9	X85768				5800	1	5800	53.41
18	X85834				5800	1	5800	54.10
20	X85767				5800	1	5800	47.34
21	85824				5700	1	5700	87.98

送至: _____

由: _____

日期: _____

簡短說明: _____

共9頁 第1頁

打印日期: 22/7/2020 打印時間: 11:37

工程號碼:J852, 工程名稱:佛沙窗框(重做看板)

開料長度:5700, 總長料支數:1, 總開料支數:2

鋸片厚度(mm):6, 料頭尾總切除(mm):50, 浪費率(%):87.98

鋁材開料清單 85824

窗號	編號(用料狀況)	實用長度(長料開數)	需要 支數	開料 支數	長料 支數	餘料 支數	編號(剩餘長度)
	1	320.0	1	1	1	0	1@(5324)x1
	(餘料)1	303.0	1	1	0	1	1@(5015)x1

工程號碼:J852, 工程名稱:佛沙窗框(重做看板)

開料長度:5800, 總長料支數:1, 總開料支數:4

鋸片厚度(mm):6, 料頭尾總切除(mm):50, 浪費率(%):47.34

鋁材開料清單 X85767

窗號	編號(用料狀況)	實用長度(長料開數)	需要 支數	開料 支數	長料 支數	餘料 支數	編號(剩餘長度)
	1	900.0	2	2	1	0	1@(3938)x1
	(餘料)1	590.0	2	2	0	1	1@(2746)x1

工程號碼:J852, 工程名稱:佛沙窗框(重做看板)

開料長度:5800, 總長料支數:1, 總開料支數:4

鋸片厚度(mm):6, 料頭尾總切除(mm):50, 浪費率(%):54.1

鋁材開料清單 X85834

窗號	編號(用料狀況)	實用長度(長料開數)	需要 支數	開料 支數	長料 支數	餘料 支數	編號(剩餘長度)
	1	827.0	2	2	1	0	1@(4084)x1
	(餘料)1	467.0	2	2	0	1	1@(3138)x1

工程號碼:J852, 工程名稱:佛沙窗框(重做看板)

開料長度:5800, 總長料支數:1, 總開料支數:4

鋸片厚度(mm):6, 料頭尾總切除(mm):50, 浪費率(%):53.41

鋁材開料清單 X85768

窗號	編號(用料狀況)	實用長度(長料開數)	需要 支數	開料 支數	長料 支數	餘料 支數	編號(剩餘長度)
	1	827.0	2	2	1	0	1@(4084)x1
	(餘料)1	487.0	2	2	0	1	1@(3098)x1

工程號碼:J852, 工程名稱:佛沙窗框(重做看板)

開料長度:4500, 總長料支數:1, 總開料支數:2

鋸片厚度(mm):6, 料頭尾總切除(mm):30, 浪費率(%):61.47

鋁材開料清單 X85764

窗號	編號(用料狀況)	實用長度(長料開數)	需要 支數	開料 支數	長料 支數	餘料 支數	編號(剩餘長度)
	1	846.0	2	2	1	0	1@(2766)x1

工程號碼:J852, 工程名稱:佛沙窗框(重做看板)

開料長度:5800, 總長料支數:1, 總開料支數:1

鋸片厚度(mm):6, 料頭尾總切除(mm):30, 浪費率(%):84.03

鋁材開料清單 X85762

窗號	編號(用料狀況)	實用長度(長料開數)	需要 支數	開料 支數	長料 支數	餘料 支數	編號(剩餘長度)
	1	890.0	1	1	1	0	1@(4874)x1

工程號碼:J852, 工程名稱:佛沙窗框(重做看板)

開料長度:5650, 總長料支數:1, 總開料支數:1

鋸片厚度(mm):6, 料頭尾總切除(mm):30, 浪費率(%):83.61

鋁材開料清單 X85761

窗號	編號(用料狀況)	實用長度(長料開數)	需要 支數	開料 支數	長料 支數	餘料 支數	編號(剩餘長度)
	1	890.0	1	1	1	0	1@(4724)x1

工程號碼:J852, 工程名稱:佛沙窗框(重做看板)

開料長度:4850, 總長料支數:1, 總開料支數:2

鋸片厚度(mm):6, 料頭尾總切除(mm):50, 浪費率(%):49.24

鋁材開料清單 X85759

窗號	編號(用料狀況)	實用長度(長料開數)	需要 支數	開料 支數	長料 支數	餘料 支數	編號(剩餘長度)
	1	1200.0	2	2	1	0	1@(2388)x1