



工程指示 / 要求簡箋(E.I.)

工程指示編號：EI / 2092 / 20

修改版次：M

工程編號：J - 852

工程名稱：亞皆老街中電

工程項目：佛沙窗 MO1 首批 T1 ABC 單位 (76 隻)

收件人：生統 / 王良

發件人：Ant Yeung

日期：10/08/2020

要求提供 / 確認 事項：

- () 初步鋁料 B.M. () 加工拆圖，然後生產 () 尺寸表
- () 正式鋁料 B.M. () 技術上資料 / 指示 () 報價
- () 配件 B.M. () 樣辦或貨品說明書 () 分判合約
- () 其他：_____

今日會議沒有

☆ 夾通 先保持 不開避位 等

內容：

請按加工圖生產 MO1 首批 T1 A,B,C 佛沙窗 76 隻 送佛沙場。

✓ 玻璃夾角改平頭。

~~修改夾通開避位，刀口要油瀝清，離邊 20mm. 因原本開錯圓孔，重新開料。~~

請用封篤膠封口，謝謝

✓ 轉角夾通暫停 保持不開避位

W5-T1A, W6, T1A 要優先生產，2020.08.11 要送到佛沙廠給業主，RE 做示範

X85834 和玻璃線 頭 3 層不用裝，送地盆裝。

2020.08.13 要送到佛沙廠，配合佛沙落石矢期。 謝謝

請在 2020.08.13 前完成上列要求。

錯孔的夾通先保留

附有關圖紙 / 文件：

以上項目為：

+7

原合約工程包

原合約工程加 / 減賬

新工程報價

原因：-

分發東莞各部門：

- () 生產技術總監 連附件 () 技術部 連附件 () 生產部 連附件 () 機械設計部 連附件
- () 採購部 連附件 () 生產統籌部 連附件 () 小羅 & 清 連附件
- () 質檢部 連附件 () 會計部 連附件 () 報關組 連附件 () 其他 _____ 連附件

分發其他分判：

(v) 水洪 連附件

分發香港各部門：

- () 行政部 連附件 () 會計部 連附件 () 統籌部 連附件 () 工程部地盤科文 連附件
- () 採購部 連附件 () QS 部 連附件 () 維修部 連附件 () 其他 _____ 連附件

傳遞編號：

HK 1726 / 20

發件人簽署：

項目經理簽署：

(Handwritten signatures)

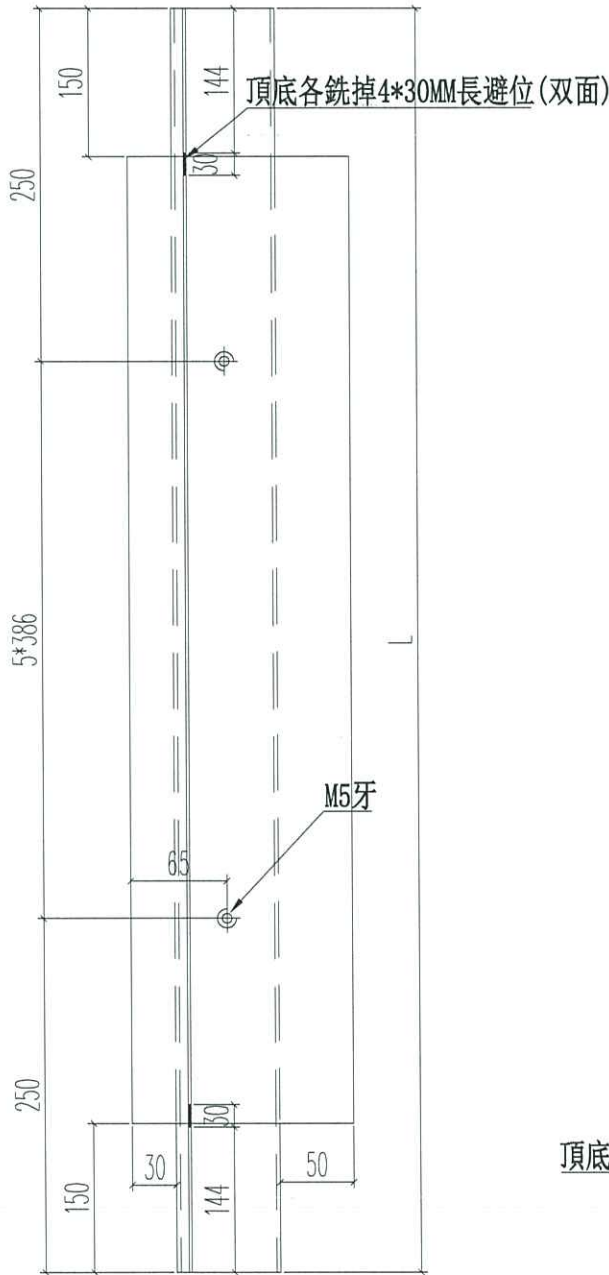


美特鋁質 有限公司
MIDI Aluminium Fabricator Ltd.

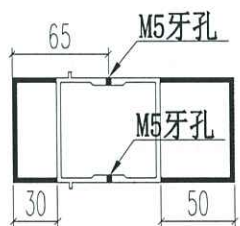
工程號 J852 地盤 亞皆老街

窗號	尺寸 (MM)	數量 (支)	備註
W3/T1A	2430	6	
W2/T1A	2430	2	
W2/T1B	2430	2	
W3/T1B	2430	6	
W7/T1B	2430	4	
	合計:	20	

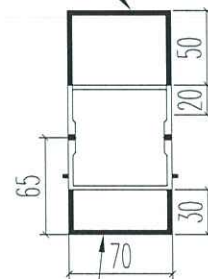
頂



重新開料
不要錯料
不要避位



頂底各銼掉150MM長



頂底各銼掉150MM長

名稱	70窗150夾通	制圖	JASON	2020.06.22	修改	A	B	C
材料	X85772	復核	WHS		日期	2020.07.29	2020.08.04	2020.08.07
顏色	UCT806812XL-3	批准			圖號	PW01-13		

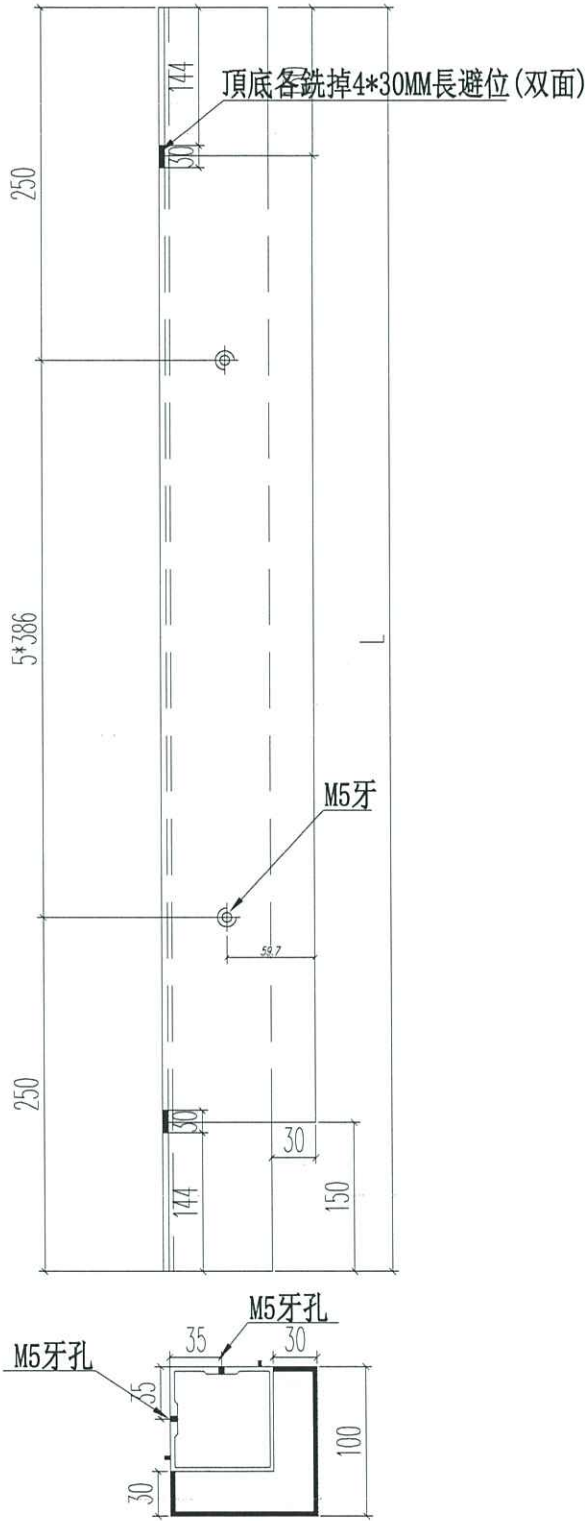


美特鋁質 有限公司
MIDI Aluminium Fabricator Ltd.

窗號	尺寸 (MM)	數量 (支)	備註
W3/T1A	2430	3	

工程號 J852 地盤 亞皆老街

頂



重新開料
不包銼孔
不包避位

名稱	70窗轉角夾通	制圖	JASON 2020.06.22	修改	E	B	C
材料	X85770	復核	WHS	日期	2020.08.07	2020.07.29	2020.08.04
顏色	UCT806812XL-3	批准		圖號	PW01-14		

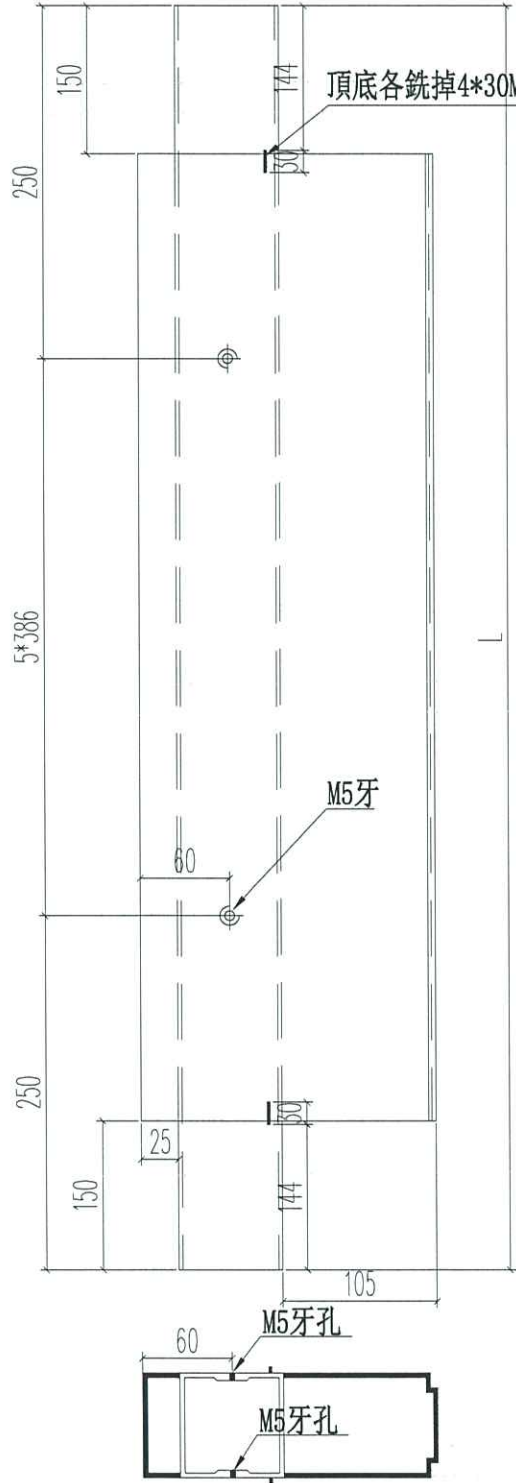


美特鋁質 有限公司
MIDI Aluminium Fabricator Ltd.

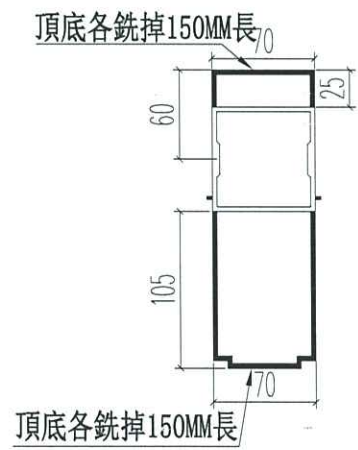
工程號 J852 地盤 亞皆老街

窗號	尺寸 (MM)	數量 (支)	備註
W2/T1A	2430	4	
W2/T1B	2430	4	

頂



全窗開料
2窗銼孔
2窗避位



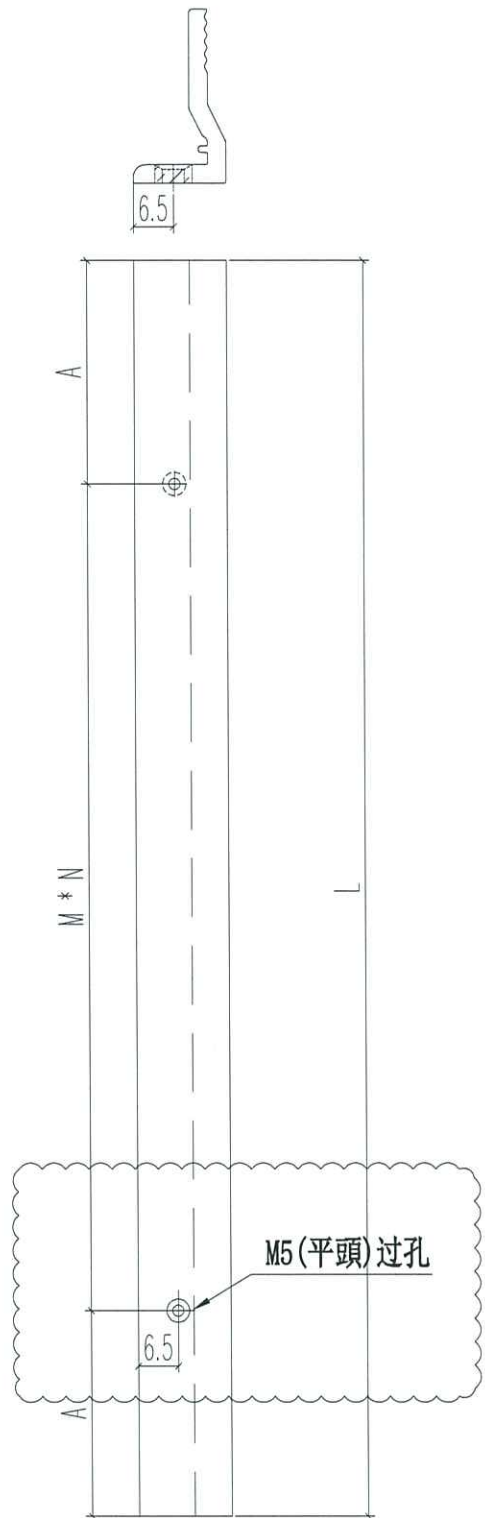
名稱	70窗200夾通	制圖	JASON	2020.06.22	修改	D	B	C
材料	X85771	復核	WHS		日期	2020.08.07	2020.07.29	2020.08.04
顏色	UCT806812XL-3	批准			圖號	PW01-15		



美特鋁質 有限公司
MIDI Aluminium Fabricator Ltd.

工程號 J852 地盤 亞皆老街

窗號	數量	L	A	M	N
W3/T1B	6	2029	49.5	386	5
W3/T1A	6	1309	129.5	350	3
W2/T1A(1F)	2	2029	49.5	386	5
W2/T1A(1F)	2	1309	129.5	350	3
W2/T1A(2-3F)	4	2029	49.5	386	5
W2/T1A(2-3F)	4	1309	129.5	350	3
W2/T1B(1F)	2	2029	49.5	386	5
W2/T1B(1F)	2	909	104.5	350	2
W2/T1B(2-3F)	4	2029	49.5	386	5
W2/T1B(2-3F)	4	909	104.5	350	2
W3/T1A	18	826	63	350	2
W3/T1A	6	2399	41.5	386	6
W3/T1A	18	580	40	250	2
W3/T1A	6	2029	49.5	386	5
W4/T1A	6	430	40	350	1
W4/T1A	6	826	63	350	2
W5/T1A	6	430	40	350	1
W5/T1A	6	826	63	350	2
W4/T1B	6	430	40	350	1
W4/T1B	6	270	35	200	1
W5/T1B	6	430	40	350	1
W5/T1B	6	346	48	250	1
W6/T1A	6	600	50	250	2
W6/T1A	6	826	63	350	2
W7/T1B(2-3F)	4	2029	49.5	386	5
W7/T1B(2-3F)	4	519	84.5	350	1
合計	152				

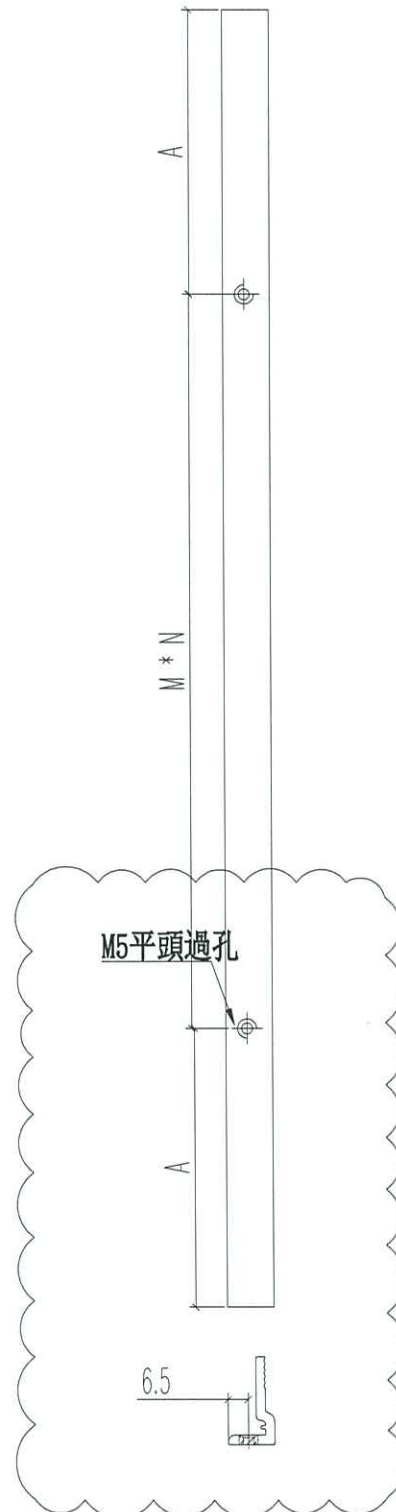


名稱	70窗玻璃夾角	制圖	JASON	2020.06.22	修改	A	B
材料	X85834	復核	WHS		日期	2020.07.16	2020.07.27
顏色	UCT806812XL-3	批准			圖號	PW01-36	



工程號 J852 地盤 亞皆老街

窗號	L	數量	A	M	N
SHL1	1956.5	9	103.25	350	5
SHR1	1956.5	9	103.25	350	5
SHL2	1956.5	2	103.25	350	5
SHR2	1956.5	2	103.25	350	5
SHL3	1956.5	11	103.25	350	5
SHR3	1956.5	11	103.25	350	5
SHL4	1956.5	3	103.25	350	5
SHR4	1956.5	3	103.25	350	5
SHL5	1251.5	3	100.75	350	3
SHR5	1251.5	3	100.75	350	3
TH-W01	1235	6	92.5	350	3
TH-W02	1235	6	92.5	350	3
TH-W03	1235	18	92.5	350	3
TH-W04	1190	18	70	350	3
TH-W03	826	9	63	350	2
TH-W04	826	9	63	350	2
SHL1	575	18	37.5	250	2
SHR1	575	18	37.5	250	2
SHL3	571	22	36	250	2
SHR3	571	22	36	250	2
SHL2	496	4	48	200	2
SHR2	496	4	48	200	2
SHL4	371	6	35.5	300	1
SHR4	371	6	35.5	300	1
SHL5	321	6	35.5	250	1
SHR5	321	6	35.5	250	1
TH-W02	346	3	23	300	1
TH-W01	271	3	10.5	250	1
合計:		240			

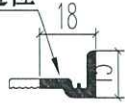


名稱	70窗玻璃夾角	制圖	JASON	2020.06.22	修改	A	B	C
材料	X85834	復核	WHS		日期	2020.07.18	2020.07.27	2020.08.08
顏色	UCT806812XL-3	批准			圖號	PW02-06		

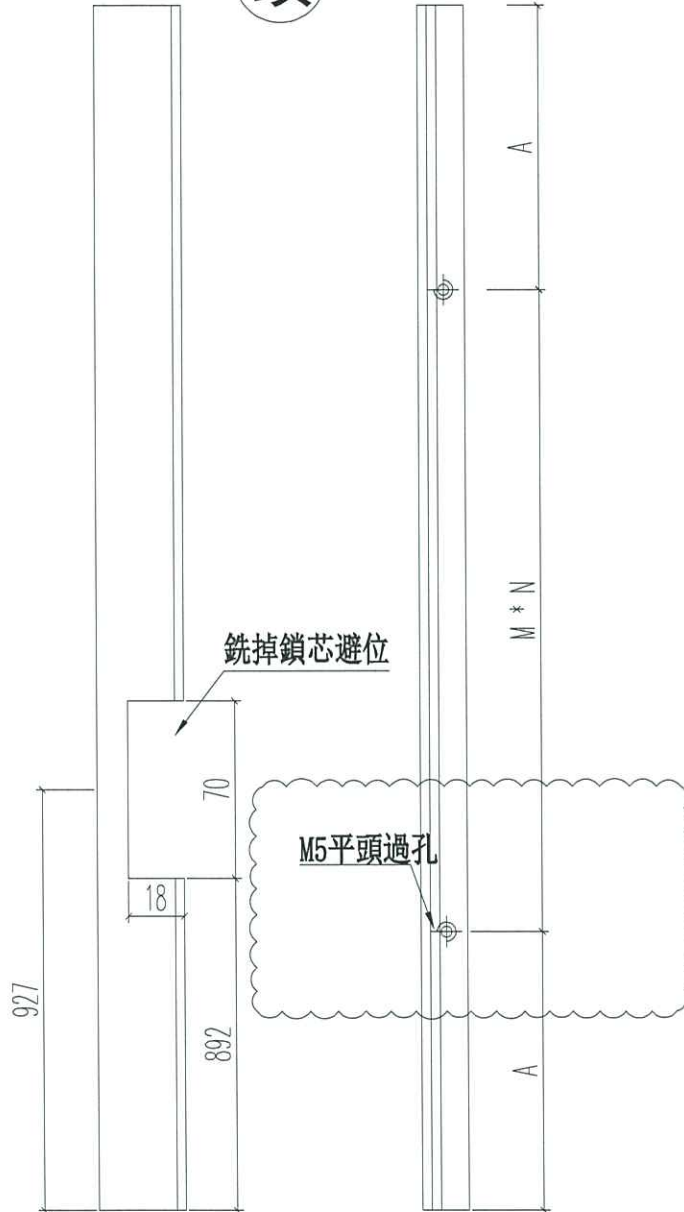
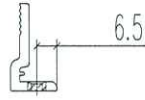


窗號	L	數量	A	M	N
SHL1	1956.5	9	103.25	350	5
SHL2	1956.5	2	103.25	350	5
SHL3	1956.5	11	103.25	350	5
SHL4	1956.5	3	103.25	350	5
合計:		25			

銑鎖盒避位



頂



銑掉鎖芯避位

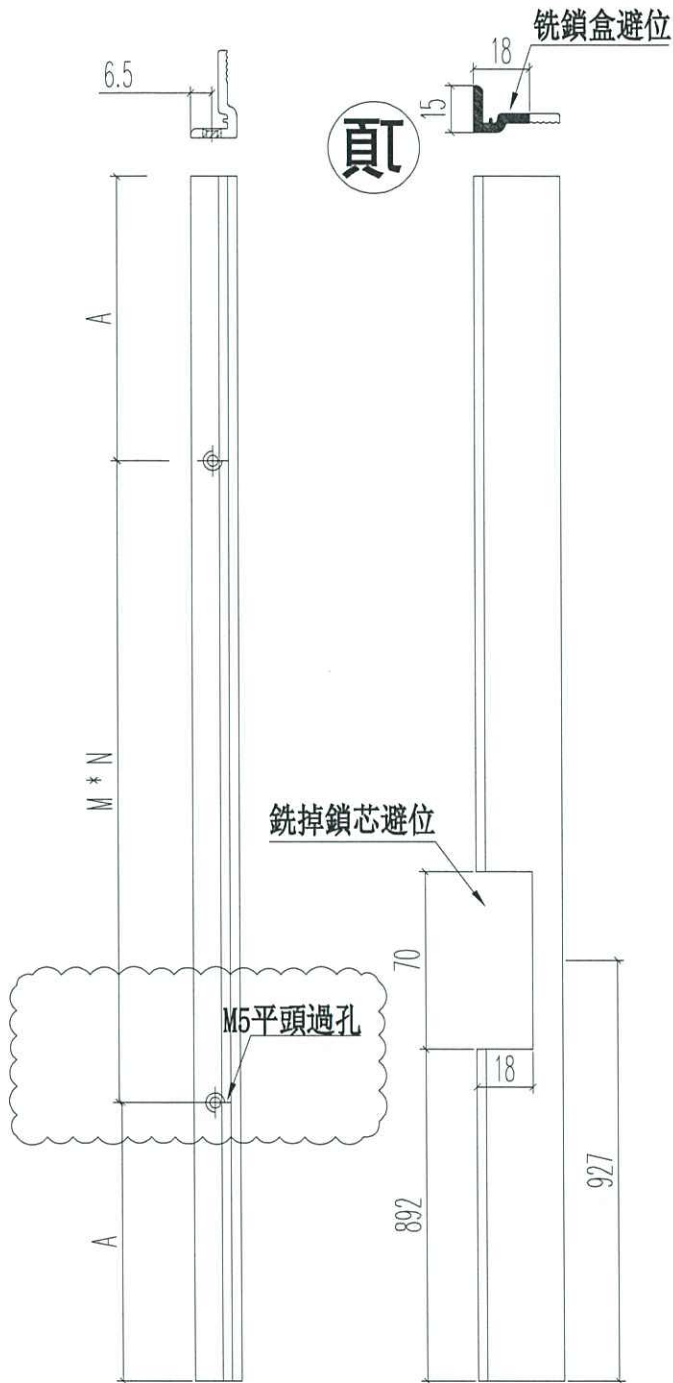
M5平頭過孔

名稱	70窗玻璃夾角	制圖	JASON	2020.06.22	修改	A	B	C
材料	X85834	復核	WHS		日期	2020.07.18	2020.07.27	2020.08.08
顏色	UCT806812XL-3	批准			圖號	PW02-07		



工程號 J852 地盤 亞皆老街

窗號	L	數量	A	M	N
SHR1	1956.5	9	103.25	350	5
SHR2	1956.5	2	103.25	350	5
SHR3	1956.5	11	103.25	350	5
SHR4	1956.5	3	103.25	350	5
合計:		25			



名稱	70窗玻璃夾角	制圖	JASON	2020.06.22	修改	A	B	C
材料	X85834	復核	WHS		日期	2020.07.18	2020.07.27	2020.08.08
顏色	UCT806812XL-3	批准			圖號	PW02-08		



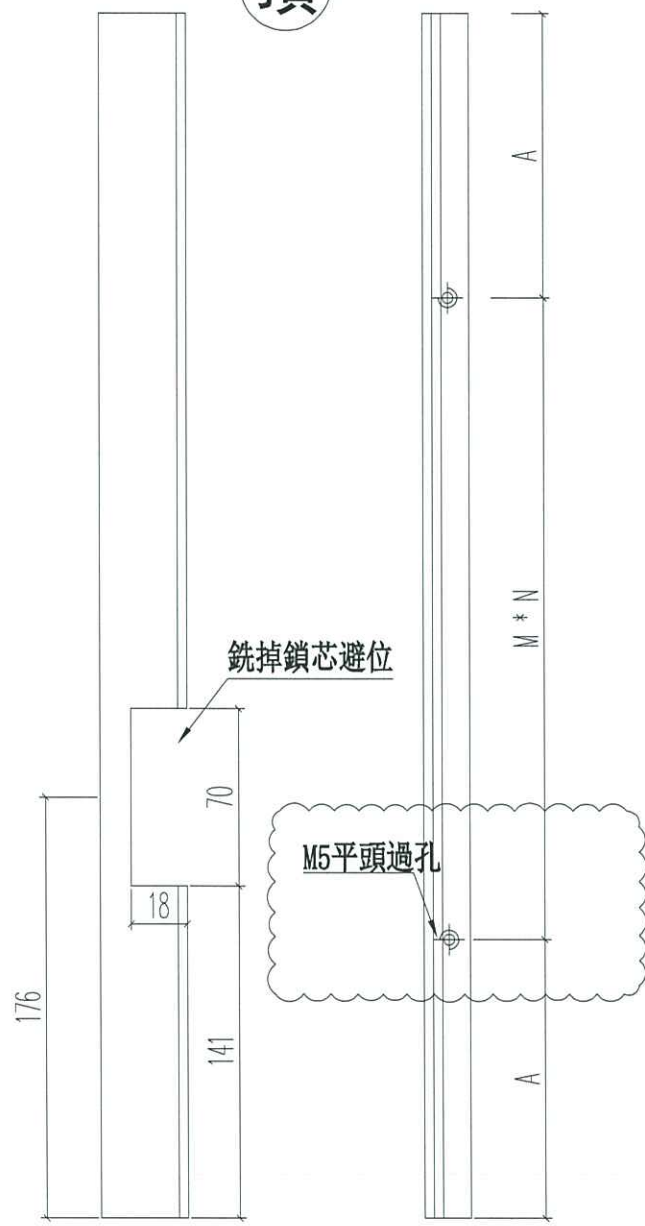
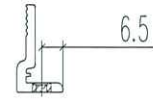
窗號	L	數量	A	M	N
SHL5	1251.5	3	100.75	350	3

工程號	J852	地盤	亞皆老街
-----	------	----	------

銑鎖盒避位



頂



銑掉鎖芯避位

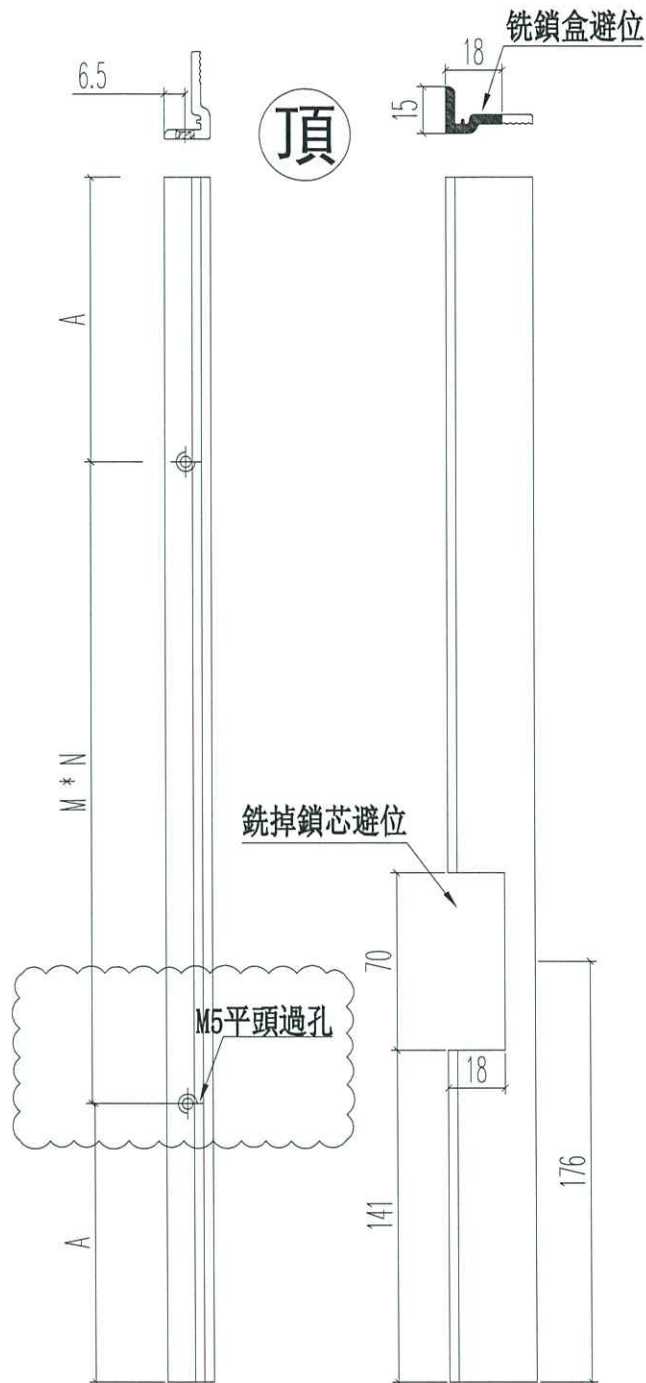
M5平頭過孔

名稱	70窗玻璃夾角	制圖	JASON	2020.06.22	修改	A		
材料	X85834	復核	WHS		日期	2020.07.27		
顏色	UCT806812XL-3	批准			圖號	PW03-06		



窗號	L	數量	A	M	N
SHR5	1251.5	3	100.75	350	3

工程號	J852	地盤	亞皆老街
-----	------	----	------



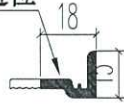
名稱	70窗玻璃夾角	制圖	JASON	2020.06.22	修改	A		
材料	X85834	復核	WHS		日期	2020.07.27		
顏色	UCT806812XL-3	批准			圖號	PW03-07		



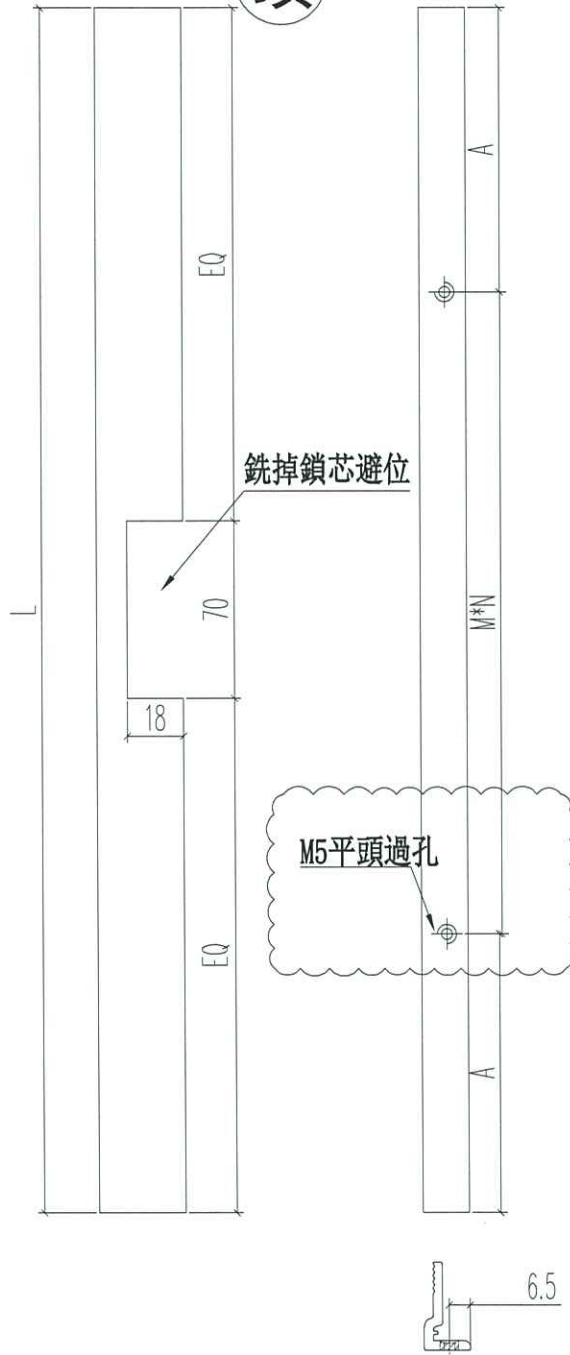
工程號 J852 地盤 亞皆老街

窗號	L	數量	A	M	N
TH-W01	271	3	10.5	250	1
TH-W02	353	3	26.5	300	1
TH-W03	826	9	63	350	2
TH-W04	826	9	63	350	2
合計:		24			

銑鎖盒避位



頂



名稱	70窗玻璃夾角	制圖	JASON	2020.06.22	修改	A	B	
材料	X85834	復核	WHS		日期	2020.07.27	2020.08.08	
顏色	UCT806812XL-3	批准			圖號	PW04-06		