



工程指示 / 要求簡箋(E.I.)

工程指示編號：EI / 2092 / 20

修改版次：F

工程編號：J - 852

工程名稱：亞皆老街中電

工程項目：佛沙窗 MO1 首批 T1 ABC 單位 (76 隻)

收件人：生統 / 王良

發件人：Ant Yeung

日期：24/07/2020

要求提供 / 確認 事項：

- | | | |
|------------------------------------|-------------------------------------|-------------------------------|
| <input type="checkbox"/> 初步鋁料 B.M. | <input type="checkbox"/> 加工拆圖，然後生產 | <input type="checkbox"/> 尺寸表 |
| <input type="checkbox"/> 正式鋁料 B.M. | <input type="checkbox"/> 技術上資料 / 指示 | <input type="checkbox"/> 報價 |
| <input type="checkbox"/> 配件 B.M. | <input type="checkbox"/> 樣辦或貨品說明書 | <input type="checkbox"/> 分判合約 |
| <input type="checkbox"/> 其他：_____ | | |

內容：

請按加工圖生產 MO1 首批 T1 A,B,C 佛沙窗 76 隻 送佛沙場。

附鋁窗框窗玉加工圖

X85834 和玻璃線 頭 3 層不用裝

2020.07.27 要送到佛沙廠，配合佛沙落石矢期。

謝謝

請在 2020.07.27 前完成上列要求。

附有關圖紙 / 文件：

以上項目為：

- 原合約工程包 原合約工程加 / 減賬 新工程報價

原因：-

分發東莞各部門：

- () 生產技術總監 連附件 () 技術部 連附件 () 生產部 連附件 () 機械設計部 連附件
 () 採購部 連附件 () 生產統籌部 連附件
 () 質檢部 連附件 () 會計部 連附件 () 報關組 連附件 () 其他 _____ 連附件

分發其他分判：

- (v) 水洪 連附件

分發香港各部門：

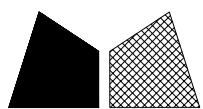
- () 行政部 連附件 () 會計部 連附件 () 統籌部 連附件 () 工程部地盤科文 連附件
 () 採購部 連附件 () QS 部 連附件 () 維修部 連附件 () 其他 _____ 連附件

傳遞編號：

HK 154 / 20

發件人簽署：

項目經理簽署：

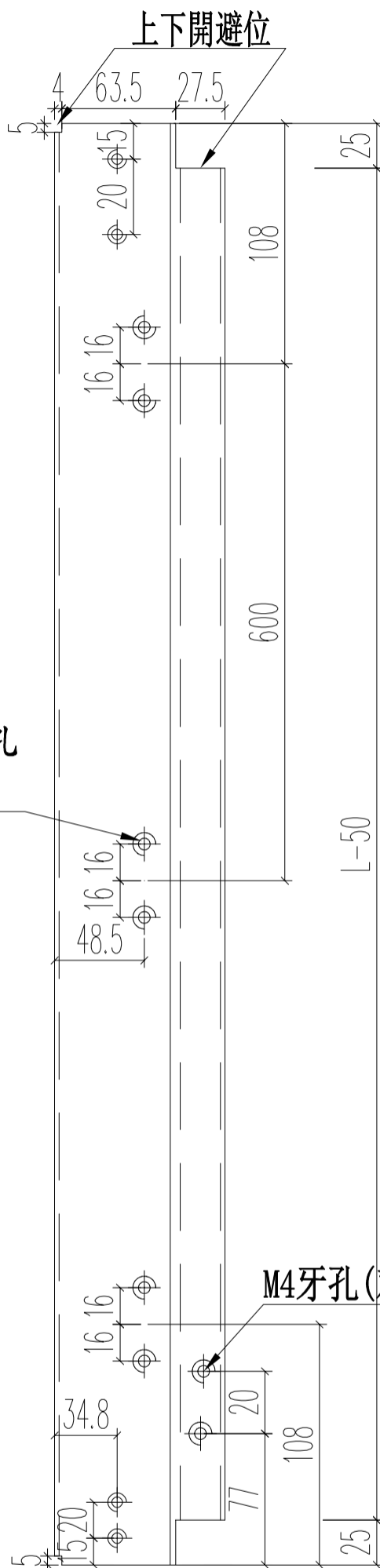


美特鋁質 有限公司
MIDI Aluminium Fabricator Ltd.

工程號 J852 地盤 亞皆老街

頂

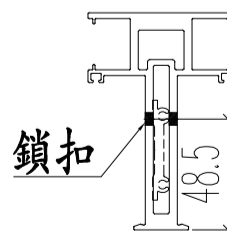
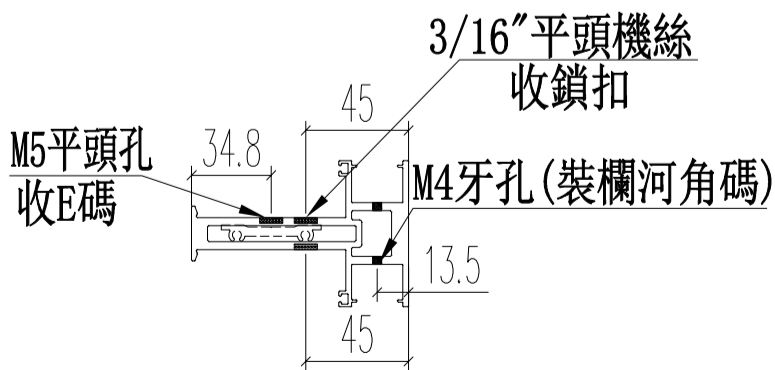
窗號	L尺寸 (MM)	數量 (支)
W6/T1C	1321	3
	合計:	3



新增

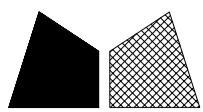
3/16"牙鎖扣孔
兩面均鉗

M4牙孔(双面)



注意E碼方向!

名稱	70生窗中企框	制圖	JASON	2020.06.22	修改	-	
材料	X85773	復核	WHS		日期	-	
顏色	UCT806812XL-3	批准			圖號	PW01-32A	

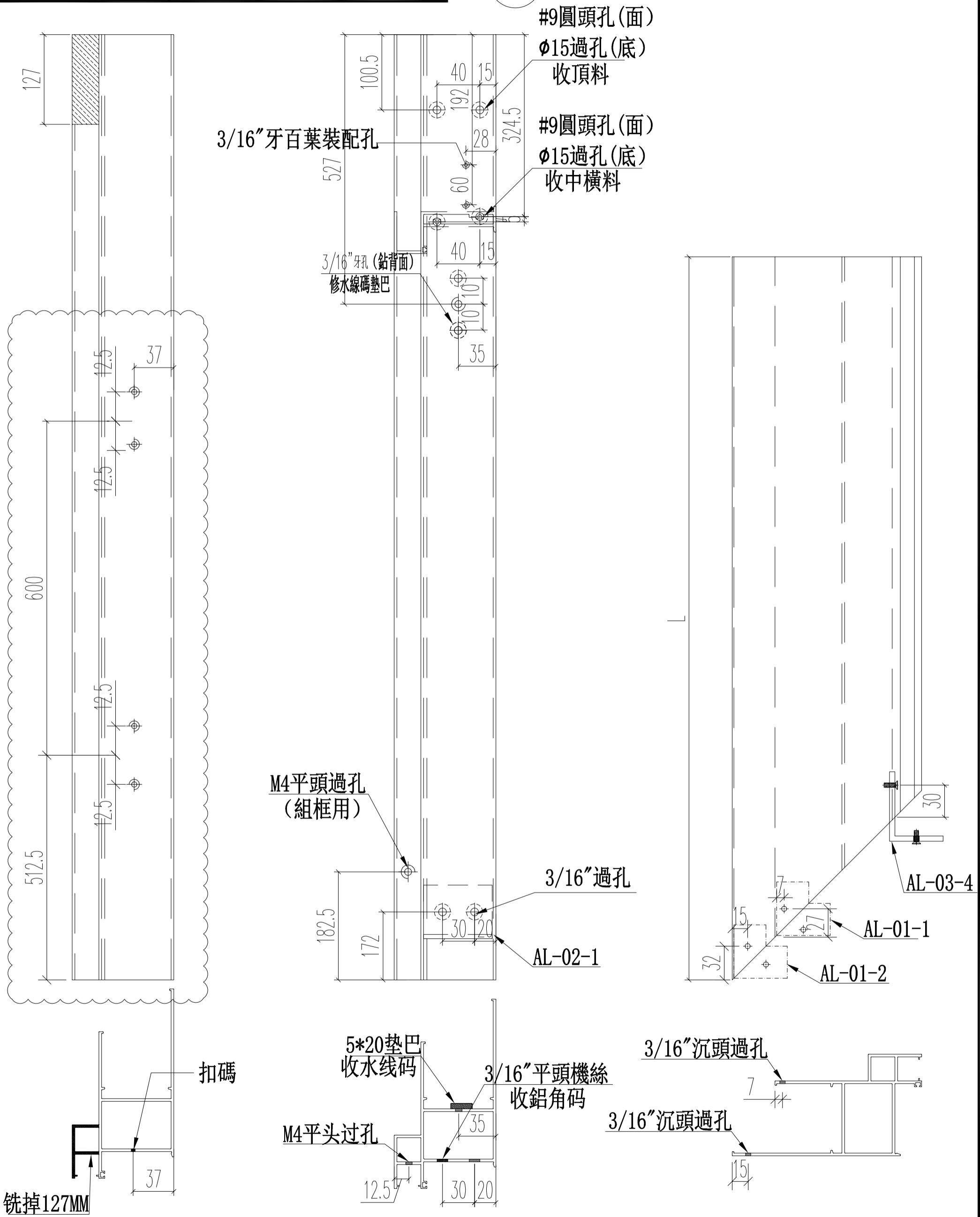


美特鋁質 有限公司
MIDI Aluminium Fabricator Ltd.

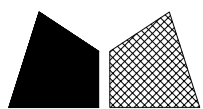
窗號	尺寸 (MM)	數量 (支)	備註
W6/T1C	1807	3	

工程號 J852 地盤 亞皆老街

頂



名稱	70生窗邊框	制圖	CJM	2020.06.22	修改	A	
材料	X85759	復核	WHS		日期	2020.07.24	
顏色	UCT806812XL-3	批准			圖號	PW01-38	

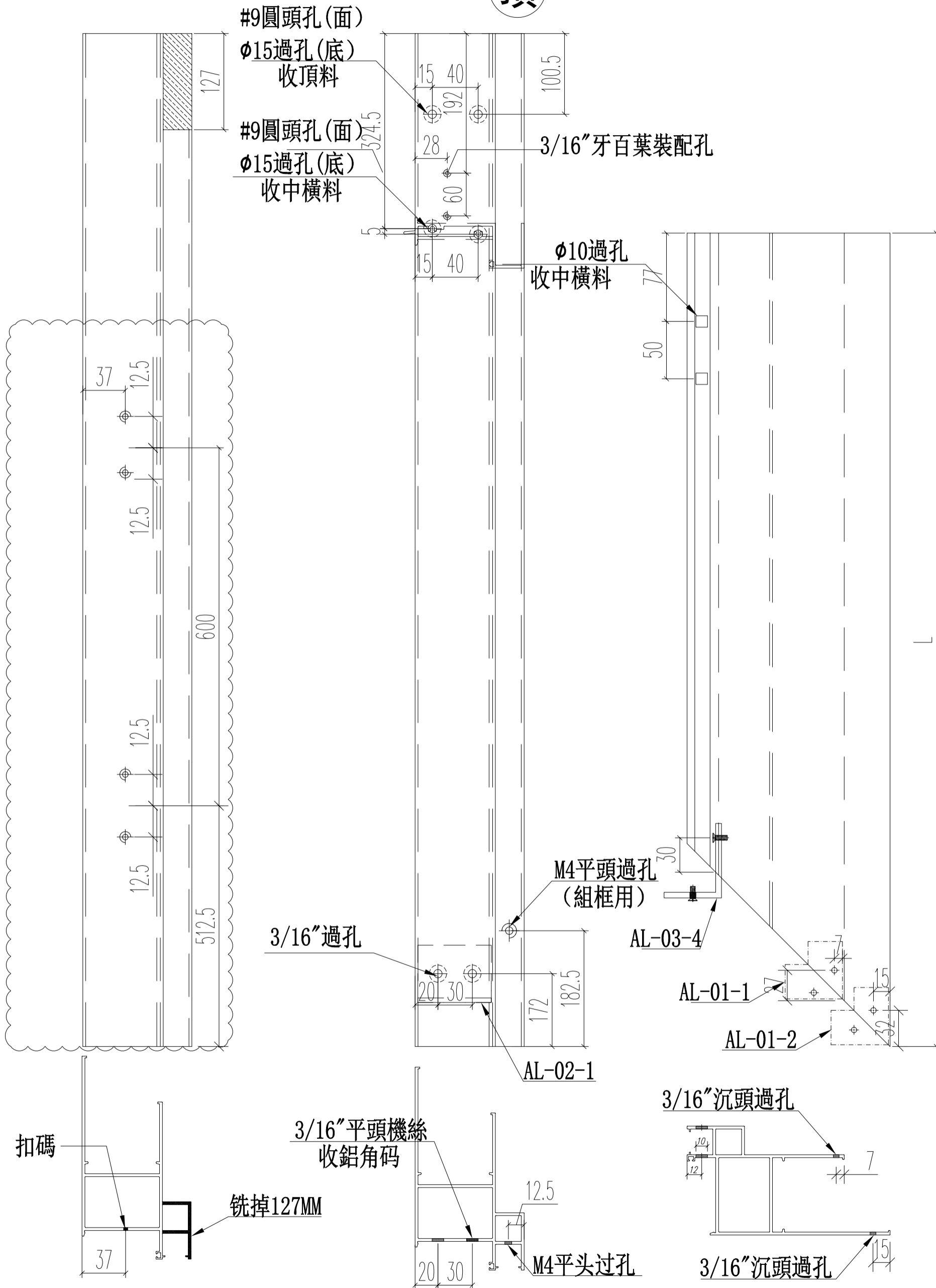


美特鋁質 有限公司
MIDI Aluminium Fabricator Ltd.

窗號	尺寸 (MM)	數量 (支)	備註
W6/T1C	1807	3	

工程號	J852	地盤	亞皆老街
-----	------	----	------

頂



名稱	70生窗邊框	制圖	CJM	2020.06.22	修改	A	
材料	X85759	復核	WHS		日期	2020.07.24	
顏色	UCT806812XL-3	批准			圖號	PW01-39	

鋁材開料總表

工程號碼: J852 工程名稱: 佛沙窗框 (MO1A)

序號	鋁料編號	名稱	表面處理		開料長度	實用長料總數量		浪費率(%)
			顏色	層厚		支數	長度	
2	X85759				4850	46	223100	3.22
3	X85760				4800	17	81600	10.38
4	X85761				5650	13	73450	9.50
5	X85762				5800	13	75400	5.91
6	X85763				5650	4	22600	12.33
7	X85764				4500	58	261000	6.14
8	X85766				5050	5	25250	21.33
9	X85768				5800	25	145000	4.40
10	X85769				4800	14	67200	9.96
11	X85771				4800	8	38400	48.21
12	X85772				4800	20	96000	48.21
13	X85773				4400	8	35200	6.74
14	X85775				4050	8	32400	8.64
15	X85786	修改開料單			5500	12	66000	5.08
16	X85819				4800	17	81600	9.96
17	X85820				4800	14	67200	9.96
18	X85834				5800	28	162400	4.85
20	X85767				5800	13	75400	9.21
21	X85770				4800	3	14400	48.21
22	15x15x1.6角				5400	13	70200	5.22

說明：由於開料單軟件問題，現將原此開料單內的X85785、20*20*3角
兩款鋁料單放在了窗玉開料單中，敬請留意！

工程號碼: J852, 工程名稱: 佛沙窗框 (M01A)

開料長度: 5500, 總長料支數: 12, 總開料支數: 96

鋸片厚度(mm): 6, 料頭尾總切除(mm): 50, 浪費率(%): 5.08

鋁材開料清單 X85786

窗號	編號(用料狀況)	實用長度(長料開數)	需要 支數	開料 支數	長料 支數	餘料 支數	編號(剩餘長度)
W3/T1A, W4/T1A, W5/T1A, W6/T1A	4-9	840.0	36	20	6	0	4-5@(374)x2 6-9@(3758)x4
W3/T1A, W4/T1A, W5/T1A, W6/T1A	(餘料)3, 6-8	840.0		16	0	4	3@(764)x1 6-8@(374)x3
W3/T1A	1-3	645.0	24	18	3	0	1-2@(242)x2 3@(4148)x1
W6/T1A	(餘料)3, 9	645.0		6	0	2	3@(113)x1 9@(503)x1
W4/T1A, W4/T1B, W5/T1B	10-12	495.0	24	9	3	0	10@(2945)x1 11@(4949)x1 12@(3947)x1
W4/T1A, W4/T1B, W5/T1A, W5/T1B	(餘料)9-11, 11	495.0		15	0	4	9@(2)x1 10@(440)x1 11@(1943)x1 11@(440)x1
W5/T1B	(餘料)4-8, 10	360.0	6	6	0	6	4-8@(8)x5 10@(74)x1
W4/T1B	(餘料)11-12	285.0	6	6	0	2	11@(149)x1 12@(2492)x1

鋁材開料總表

工程號碼: J852 工程名稱: 佛沙窗玉 (M01B)

序號	鋁料編號	名稱	表面處理		開料長度	實用長料總數量		浪費率(%)
			顏色	層厚		支數	長度	
1	X85767-				5800	72	417600	4.72
2	X85768-	修改A			5800	66	382800	3.55
3	X85824				5700	20	114000	2.74
18	X85834	修改A			5800	64	371200	1.43
19	X84553	新增-用于鋁框位置			5800	9	52200	7.95
20	X85785	新增-用于鋁框位置			5400	13	70200	10.69
21	20x20x3角	新增-用于鋁框位置			5800	2	11600	10.82

送至: _____

由: _____

日期: _____

簡短說明: _____

共1720頁 第1頁

打印日期: 24/7/2020 打印時間: 11:17

鋁材開料清單 X85834

窗號	編號(用料狀況)	實用長度(長料開數)	需要支數	開料支數	長料支數	餘料支數	編號(剩餘長度)
SHL1, SHL2, SHL3, SHL4, SHR1, SHR2, SHR3, SHR4	1-50	1956.5	100	94	50	0	1-4@(1825)x4 5@(3787.5)x1 6-16@(1825)x11 17@(3787.5)x1 18-23@(1825)x6 24@(3787.5)x1 25-29@(1825)x5 30@(3787.5)x1 31-41@(1825)x11 42@(3787.5)x1 43-48@(1825)x6 49@(3787.5)x1 50@(1825)x1
SHL1, SHL3, SHL4, SHR1, SHR3, SHR4	(餘料)5, 17, 24, 30, 42, 49	1956.5		6	0	6	50@(1825)x1 17@(1825)x1 24@(1825)x1 30@(1825)x1 42@(1825)x1 49@(1825)x1
SHL5, SHR5	(餘料)1-12	1251.5	12	12	0	12	1-12@(567.5)x12
TH-W01, TH-W02, TH-W03	(餘料)13-42	1236.0	30	30	0	30	13-42@(583)x30
TH-W04	51-53	1191.0	18	10	3	0	51-52@(962)x2 53@(3356)x1
TH-W04	(餘料)43-50	1191.0		8	0	8	43-50@(628)x8
TH-W03, TH-W04	54-58	826.5	36	24	5	0	54@(3252.5)x1 55-56@(755)x2 57@(3252.5)x1 58@(755)x1
TH-W03, TH-W04	(餘料)51-54, 57	826.5		12	0	5	51-52@(129.5)x2 53@(26)x1 54@(755)x1 57@(755)x1
SHL1, SHR1	(餘料)13-48	576.0	36	36	0	36	13-42@(1)x30 43-48@(46)x6
SHL3, SHR3	59-63	571.0	44	34	5	0	59@(557)x1 60@(2288)x1 61-62@(557)x2 63@(5173)x1
SHL3, SHR3	(餘料)49-50, 54-58, 60	571.0		10	0	8	49-50@(51)x2 54-58@(178)x5 60@(557)x1
SHL2, SHR2	(餘料)1-8	496.0	8	8	0	8	1-8@(65.5)x8
SHL4, SHR4	(餘料)9-12, 59-63	371.0	12	12	0	9	9-12@(190.5)x4 59-62@(180)x4 63@(3665)x1
TH-W02	(餘料)63, 63	346.5	6	6	0	2	63@(2607.5)x1 63@(1550)x1
SHL5	64	321.0	12	2	1	0	64@(5096)x1
SHL5, SHR5	(餘料)63, 63-64, 64	321.0		10	0	4	63@(569)x1 63@(242)x1 64@(4115)x1 64@(3134)x1
TH-W01	(餘料)64, 64	271.5	6	6	0	2	64@(2301.5)x1 64@(1469)x1

鋁材開料清單 X85824

窗號	編號(用料狀況)	實用長度(長料開數)	需要支數	開料支數	長料支數	餘料支數	編號(剩餘長度)
SHL5, SHR5	1-2	988.0	6	4	2	0	1@(2688)x1 2@(4676)x1
SHR5	(餘料)1	988.0		2	0	1	1@(700)x1
SHL1, SHL2, SHL3, SHL4, SHR1, SHR2, SHR3, SHR4	3-12	943.0	50	32	10	0	3@(925)x1 4@(3772)x1 5@(925)x1 6@(2823)x1 7@(4721)x1 8@(925)x1 9@(3772)x1 10@(925)x1 11@(2823)x1 12@(4721)x1
SHL1, SHL3, SHL4, SHR1, SHR3, SHR4	(餘料)2, 4, 6-7, 9, 11	943.0		18	0	6	2@(880)x1 4@(925)x1 6-7@(925)x2 9@(925)x1 11@(925)x1
SHL3, SHR1, SHR3	13-18	849.0	50	22	6	0	13@(540)x1 14@(4815)x1 15@(540)x1 16@(4815)x1 17@(540)x1 18@(3960)x1
SHL1, SHL2, SHL3, SHL4, SHR1, SHR2, SHR3, SHR4	(餘料)2-12, 12, 14, 14, 16, 16, 18	849.0		28	0	17	2@(25)x1 3-11@(70)x9 12@(3866)x1 12@(446)x1 14@(2250)x1 14@(540)x1 16@(3105)x1 16@(540)x1 18@(1395)x1
TH-W04	19	342.0	18	6	1	0	19@(3582)x1
TH-W03, TH-W04	(餘料)1, 12-18, 18	342.0		12	0	9	1@(4)x1 12@(98)x1 13-17@(192)x5 18@(1047)x1 18@(3)x1
TH-W04	20	322.0	18	8	1	0	20@(3046)x1
TH-W03, TH-W04	(餘料)19, 19	322.0		10	0	2	19@(630)x1 19@(302)x1
TH-W02	(餘料)13-15	130.0	3	3	0	3	13-15@(56)x3
TH-W02	(餘料)16-17, 19	113.0	3	3	0	3	16-17@(73)x2 19@(183)x1
SHL5, SHR5	(餘料)19-20, 20	100.0	6	6	0	3	19@(77)x1 20@(2834)x1 20@(2516)x1
TH-W01	(餘料)20	93.0	3	3	0	1	20@(2219)x1
TH-W01	(餘料)12, 20	75.0	3	3	0	2	12@(17)x1 20@(2057)x1

鋁材開料清單 X85768-

窗號	編號(用料狀況)	實用長度(長料開數)	需要 支數	開料 支數	長料 支數	餘料 支數	編號(剩餘長度)
SHL1, SHL2, SHL3, SHL4, SHR1, SHR2, SHR3, SHR4	1-50	1956.5	100	94	50	0	1-4@(1825)x4 5@(3787.5)x1 6-16@(1825)x11 17@(3787.5)x1 18-23@(1825)x6 24@(3787.5)x1 25-29@(1825)x5 30@(3787.5)x1 31-41@(1825)x11 42@(3787.5)x1 43-48@(1825)x6 49@(3787.5)x1 50@(1825)x1
SHL1, SHL3, SHL4, SHR1, SHR3, SHR4	(餘料)5, 17, 24, 30, 42, 49	1956.5		6	0	6	50@(1825)x1 17@(1825)x1 24@(1825)x1 30@(1825)x1 42@(1825)x1 49@(1825)x1
TH-W01, TH-W02, TH-W03	(餘料)1-30	1256.0	30	30	0	30	1-30@(563)x30
SHL5, SHR5	(餘料)31-42	1251.5	12	12	0	12	31-42@(567.5)x12
TH-W04	51-53	1211.0	18	7	3	0	51@(4533)x1 52@(882)x1 53@(3316)x1
TH-W04	(餘料)43-51	1211.0		11	0	9	43-50@(608)x8 51@(882)x1
TH-W03, TH-W04	54-59	826.5	36	22	6	0	54@(2420)x1 55@(755)x1 56@(4917.5)x1 57@(2420)x1 58@(755)x1 59@(4917.5)x1
TH-W03, TH-W04	(餘料)51-54, 56-57	826.5		14	0	6	51-52@(49.5)x2 53@(818.5)x1 54@(755)x1 56-57@(755)x2
SHR1	60-61	596.0	36	10	2	0	60-61@(2740)x2
SHL1, SHR1	(餘料)43-50, 53-59, 59- 60	596.0		26	0	17	43-50@(6)x8 53@(216.5)x1 54-58@(153)x5 59@(2509.5)x1 59@(101.5)x1 60@(332)x1
SHL3, SHR3	62-66	591.0	44	31	5	0	62@(1571)x1 63-64@(377)x2 65@(4556)x1 66@(3362)x1
SHL3, SHR3	(餘料)61-62, 65	591.0		13	0	3	61@(352)x1 62@(377)x1 65@(377)x1
SHL2, SHR2	(餘料)1-8	516.0	8	8	0	8	1-8@(41)x8
SHL4, SHR4	(餘料)9-20	391.0	12	12	0	12	9-20@(166)x12
TH-W02	(餘料)21-26	346.5	6	6	0	6	21-26@(210.5)x6
SHL5, SHR5	(餘料)27-38	341.0	12	12	0	12	27-30@(216)x4 31-38@(220.5)x8
TH-W01	(餘料)39-40, 40-41	271.5	6	6	0	4	39@(12.5)x1 40@(290)x1 40-41@(12.5)x2

工程號碼: J852, 工程名稱: 佛沙窗玉 (M01B)
 開料長度: 5800, 總長料支數: 72, 總開料支數: 320
 鋸片厚度(mm): 6, 料頭尾總切除(mm): 50, 浪費率(%): 4.72

鋁材開料清單 X85767-

窗號	編號(用料狀況)	實用長度(長料開數)	需要支數	開料支數	長料支數	餘料支數	編號(剩餘長度)
SHL1, SHL2, SHL3, SHL4, SHR1, SHR2, SHR3, SHR4	1-50	2030.0	100	94	50	0	1-4@(1678)x4 5@(3714)x1 6-16@(1678)x11 17@(3714)x1 18-23@(1678)x6 24@(3714)x1 25-29@(1678)x5 30@(3714)x1 31-41@(1678)x11 42@(3714)x1 43-48@(1678)x6 49@(3714)x1 50@(1678)x1
SHL1, SHL3, SHL4, SHR1, SHR3, SHR4	(餘料)5, 17, 24, 30, 42, 49	2030.0		6	0	6	50@(1678)x1 17@(1678)x1 24@(1678)x1 30@(1678)x1 42@(1678)x1 49@(1678)x1
TH-W01, TH-W02, TH-W03	(餘料)1-30	1360.0	30	30	0	30	1-30@(312)x30
SHL5, SHR5	(餘料)31-42	1325.0	12	12	0	12	31-42@(347)x12
TH-W04	51-53	1315.0	18	7	3	0	51@(4429)x1 52@(466)x1 53@(3108)x1
TH-W04	(餘料)43-51	1315.0		11	0	9	43-50@(357)x8 51@(466)x1
TH-W03, TH-W04	54-59	900.0	36	30	6	0	54-55@(314)x2 56@(3032)x1 57-58@(314)x2 59@(3032)x1
TH-W03, TH-W04	(餘料)53, 56	900.0		6	0	2	53@(390)x1 56@(314)x1
SHL1, SHR1	60-63	700.0	36	26	4	0	60@(2220)x1 61@(1514)x1 62@(808)x1 63@(102)x1
SHL1, SHR1	(餘料)59-62	700.0		10	0	4	59@(208)x1 60-62@(102)x3
SHL3, SHR3	64-69	695.0	44	30	6	0	64@(142)x1 65@(3647)x1 66@(1544)x1 67@(142)x1 68@(5049)x1 69@(2946)x1
SHL3, SHR3	(餘料)65-66, 68	695.0		14	0	3	65-66@(142)x2 68@(142)x1
SHR2	70	620.0	8	2	1	0	70@(4498)x1
SHL2, SHR2	(餘料)69, 69-70	620.0		6	0	3	69@(1694)x1 69@(442)x1 70@(3246)x1
SHR4	71	495.0	12	3	1	0	71@(4247)x1
SHL4, SHR4	(餘料)70, 70-71	495.0		9	0	3	70@(1743)x1 70@(240)x1 71@(2744)x1
SHR5	72	445.0	12	1	1	0	72@(5299)x1

工程號碼: J852, 工程名稱: 佛沙窗玉 (M01B)
 開料長度: 5800, 總長料支數: 72, 總開料支數: 320
 鋸片厚度(mm): 6, 料頭尾總切除(mm): 50, 浪費率(%): 4.72

鋁材開料清單 X85767-

窗號	編號(用料狀況)	實用長度(長料開數)	需要支數	開料支數	長料支數	餘料支數	編號(剩餘長度)
SHL5, SHR5	(餘料)51-52, 71, 71, 71-72	445.0		11	0	6	51-52@(15)x2 71@(2293)x1 71@(940)x1 71@(38)x1 72@(3946)x1
TH-W02	(餘料)69, 72, 72	420.0	6	6	0	3	69@(16)x1 72@(3094)x1 72@(1816)x1
TH-W01	(餘料)43-48	345.0	6	6	0	6	43-48@(6)x6

鋁材開料清單 20x20x3角

窗號	編號(用料狀況)	實用長度(長料開數)	需要 支數	開料 支數	長料 支數	餘料 支數	編號(剩餘長度)
W4/T1A, W6/T1C, W5/T1A	1-2, 1	884.0	9	9	2	1	1-2@(3080)x2 1@(410)x1
W5/T1B	(餘料)1-2	404.0	3	3	0	2	1@(0)x1 2@(2260)x1
W4/T1B	(餘料)2	329.0	3	3	0	1	2@(1255)x1

4

2

16

4

2

6

2

6

8

鋁材開料清單 X85785

窗號	編號(用料狀況)	實用長度(長料開數)	需要 支數	開料 支數	長料 支數	餘料 支數	編號(剩餘長度)
W3/T1A, W4/T1A, W5/T1A, W6/T1A	1-6	840.0	36	36	6	0	1-6@(274)x6
W3/T1A	7-9	645.0	24	18	3	0	7-8@(142)x2 9@(4048)x1
W6/T1A	(餘料)9	645.0		6	0	1	9@(142)x1
W4/T1A, W4/T1B, W5/T1B	10-12	495.0	24	12	3	0	10@(2344)x1 11@(4348)x1 12@(3346)x1
W4/T1B, W5/T1A, W5/T1B	(餘料)10-11, 11	495.0		12	0	3	10@(340)x1 11@(1342)x1 11@(340)x1
W5/T1B	(餘料)12	360.0	6	6	0	1	12@(1150)x1
W4/T1B	13	285.0	6	1	1	0	13@(5059)x1
W4/T1B	(餘料)10-12	285.0		5	0	3	10-11@(49)x2 12@(277)x1

工程號碼: J852, 工程名稱: 佛沙窗玉 (M01B)
 開料長度: 5800, 總長料支數: 9, 總開料支數: 850
 鋸片厚度(mm): 6, 料頭尾總切除(mm): 50, 浪費率(%): 7.95

鋁材開料清單 X84553

窗號	編號(用料狀況)	實用長度(長料開數)	需要 支數	開料 支數	長料 支數	餘料 支數	編號(剩餘長度)
全單大貨	1-9	50.0	850	850	9	0	1-8@(38)x8 9@(3846)x1

4
2
16
4
2
6
2
6
8