

工程指示 / 要求簡箋(E.I.)

工程指示編號：EI / 2091 / 20

修改版次：T

工程編號：J - 852

工程名稱：亞皆老街中電

工程項目：佛沙窗 MO1 首批 T2, 3 AB 單位 (122 隻)

收件人：生統 / 王良

發件人：Ant Yeung

日期：21/08/2020

要求提供 / 確認 事項：

- | | | |
|------------------------------------|-------------------------------------|-------------------------------|
| <input type="checkbox"/> 初步鋁料 B.M. | <input type="checkbox"/> 加工拆圖，然後生產 | <input type="checkbox"/> 尺寸表 |
| <input type="checkbox"/> 正式鋁料 B.M. | <input type="checkbox"/> 技術上資料 / 指示 | <input type="checkbox"/> 報價 |
| <input type="checkbox"/> 配件 B.M. | <input type="checkbox"/> 樣辦或貨品說明書 | <input type="checkbox"/> 分判合約 |

內容：

請按加工圖生產 MO1 首批 T2,T3 A,B 佛沙窗 122 隻 送佛沙場。

T 版：改水線碼，玻璃夾角玻璃線。

謝謝

請在 2020.08.17 前完成上列要求。

附有關圖紙 / 文件：1 頁

以上項目為：

- 原合約工程包 原合約工程加 / 減賬 新工程報價

原因：-

分發東莞各部門：

- () 生產技術總監 連附件 () 技術部 連附件 () 生產部 連附件 () 機械設計部 連附件
 () 採購部 連附件 () 生產統籌部 連附件 () 小羅 & 清
 () 質檢部 連附件 () 會計部 連附件 () 報關組 連附件 () 其他 _____ 連附件

分發其他分判：

- (v) 水洪 連附件

分發香港各部門：

- () 行政部 連附件 () 會計部 連附件 () 統籌部 連附件 () 工程部地盤科文 連附件
 () 採購部 連附件 () QS 部 連附件 () 維修部 連附件 () 其他 _____ 連附件

傳遞編號：

HK 1874 20

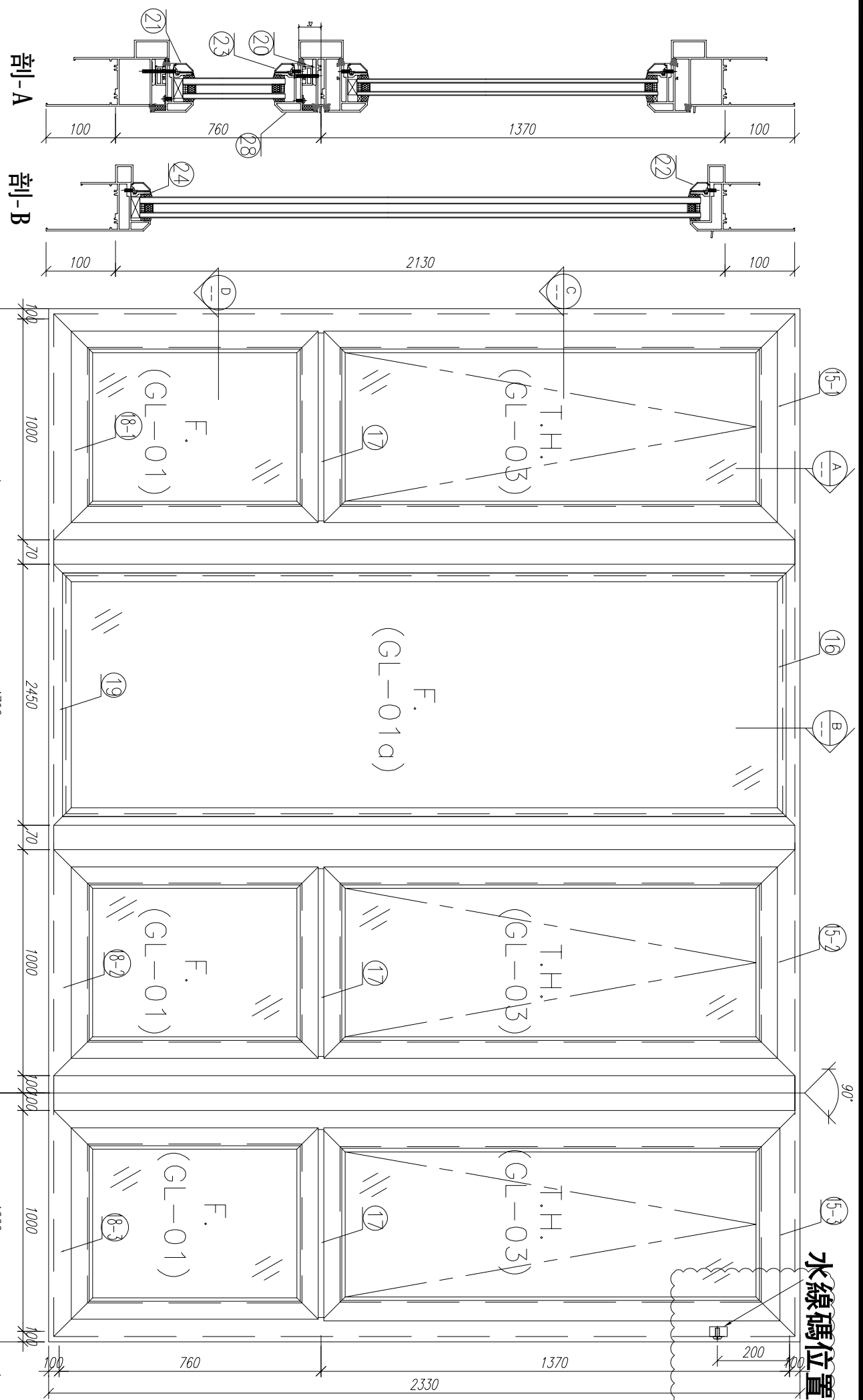
發件人簽署：

項目經理簽署：

32	15°*1.5°鋁角	固定窗膠角	PW01-45	685	支	6	18	CC
31	15°*1.5°鋁角	固定窗膠角	PW01-45	880	支	6	18	CC
30	X85764	70鋁封蓋	直接膠料	651	支	6	18	CC
29	X85768	70鋁封蓋	斜角膠料	601	支	6	18	CC
28	X85767	70窗主膠封蓋	PW01-35	900	支	6	18	CC
27	X85767	70窗主膠封蓋	PW01-35	705	支	6	18	CC
26	X85634	70窗玻璃夾角	PW01-36	2029	支	2	6	CC
25	X85634	70窗玻璃夾角	PW01-36	581	支	6	18	CC
24	X85634	70窗玻璃夾角	PW01-36	2399	支	2	6	CC
23	X85634	70窗玻璃夾角	PW01-36	826.5	支	6	18	CC
22	X85768	70窗玻璃線	直接膠料	2399	支	2	6	CC
21	X85768	70窗玻璃線	直接膠料	826	支	6	18	CC
20	X85786	生膠轉印(框)	PW01-37	880	支	6	18	CC
19	X85763	70窗玻璃准	PW01-29	2450	支	1	3	CC
18-2	X85762	70窗玻璃准	PW01-28	1000	支	1	3	CC
18-3	X85762	70窗玻璃准	PW01-27	1100	支	1	3	CC
18-1	X85762	70窗玻璃准	PW01-26	1100	支	1	3	CC
17	X85775	70上生中槽	PW01-33	902	支	3	9	CC
16	X85766	70窗玻璃准	PW01-18	2450	支	1	3	CC
15-3	X85761	70窗玻璃准	PW01-24	1100	支	1	3	CC
15-2	X85761	70窗玻璃准	PW01-25	1000	支	1	3	CC
15-1	X85761	70窗玻璃准	PW01-23	1100	支	1	3	CC

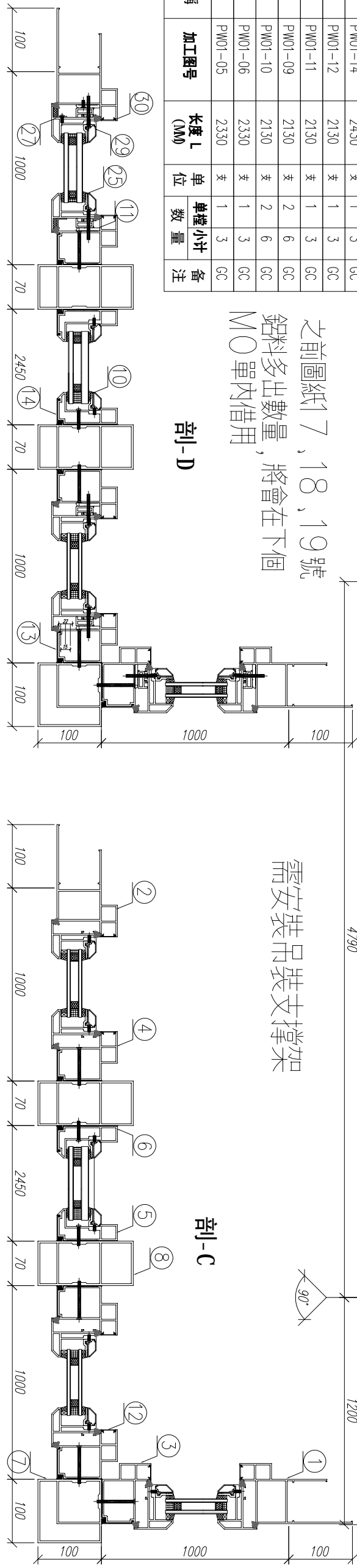
14	X85620	70窗主膠封蓋	兩頭45度切	2130	支	2	6	CC
13	X85819	70窗主膠封蓋	兩頭45度切	2130	支	4	12	CC
12	X85764	70窗封蓋	直接膠料	1261	支	6	18	CC
11	X85786	生膠轉印(框)	PW01-37	700	支	6	18	CC
10	X85768	70窗玻璃線	斜角膠料	2048	支	2	6	CC

8	X85772	70窗50夾通	PW01-13	2430	支	2	6	CC
7	X85770	70窗膠封通	PW01-14	2430	支	1	3	CC
6	X85769	70窗主膠框	PW01-12	2130	支	1	3	CC
5	X85769	70窗主膠框	PW01-11	2130	支	1	3	CC
4	X85760	70窗主膠框	PW01-09	2130	支	2	6	CC
3	X85760	70窗主膠框	PW01-10	2130	支	2	6	CC
2	X85759	70窗膠框准	PW01-06	2330	支	1	3	CC
1	X85759	70窗膠框准	PW01-05	2330	支	1	3	CC



之前圖紙 7, 18, 19 號
 鋁料多出數量, 將會在下個
 MO 單內借用

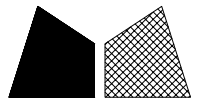
需安裝吊裝支撐架



数量: 3
 材料: 详见本图附表
 表面处理: UC1806812XL-3
 制图: 郭上军
 日期: 2020.05.18
 审核: WSH
 Rev: E

美特铝质有限公司
 MID Aluminum Fabricator Ltd.

工程名称: 亞皆老街 / 佛沙窗
 图名: W3/T3A組裝圖
 图号: W3/T3A(1F-3F)

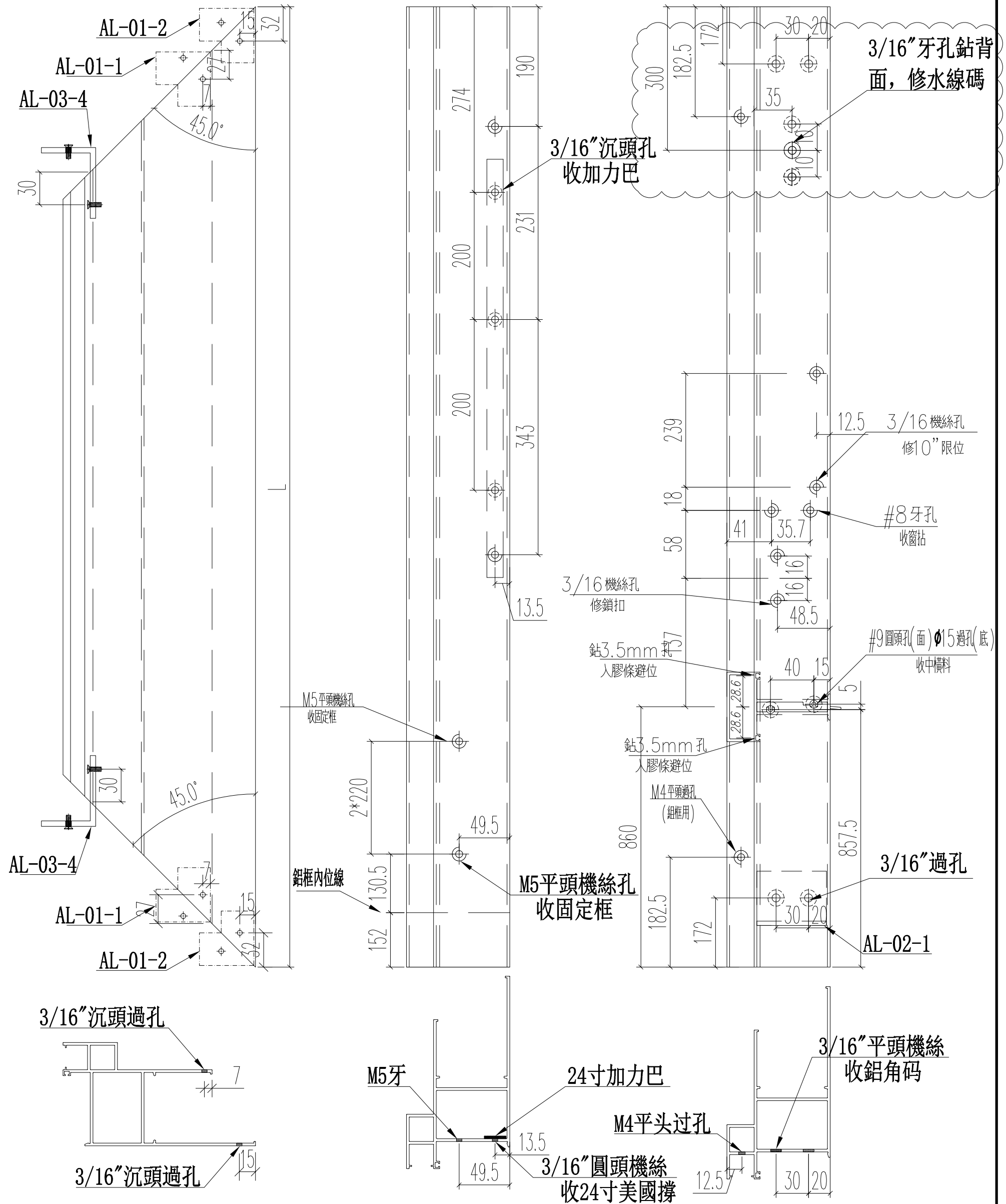


美特鋁質 有限公司
MIDI Aluminium Fabricator Ltd.

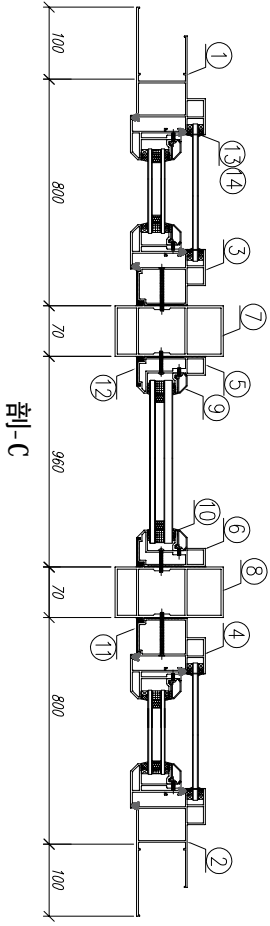
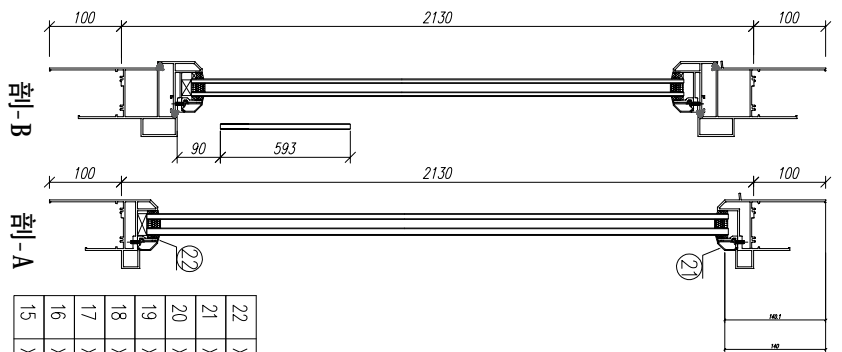
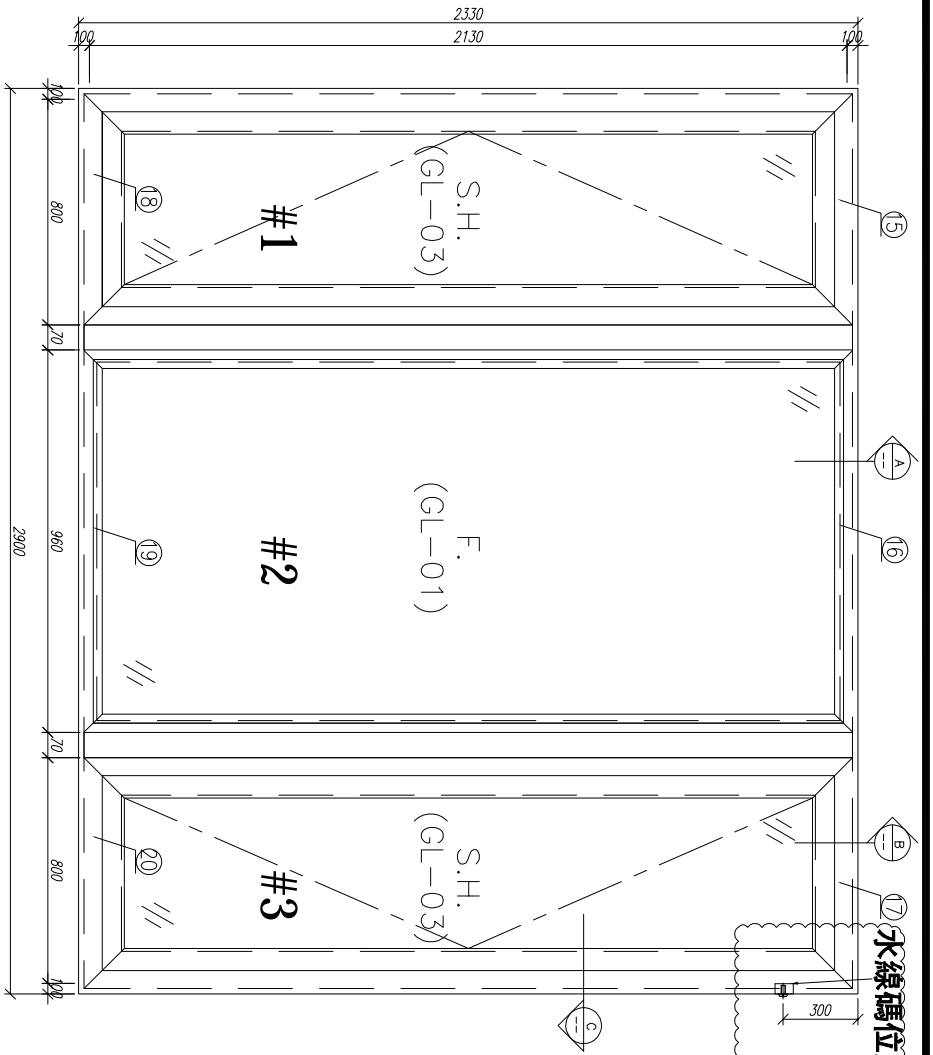
窗號	尺寸 (MM)	數量 (支)	備註
W3/T3A	2330	3	

工程號 J852 地盤 亞皆老街

頂



名稱	70生窗邊框	制圖	JASON	2020.06.22	修改	D	B	C
材料	X85759	復核	WHS		日期	2020.08.19	2020.07.13	2020.07.25
顏色	UCT806812XL-3	批准			圖號	PW01-06		



需安裝吊裝支撐架

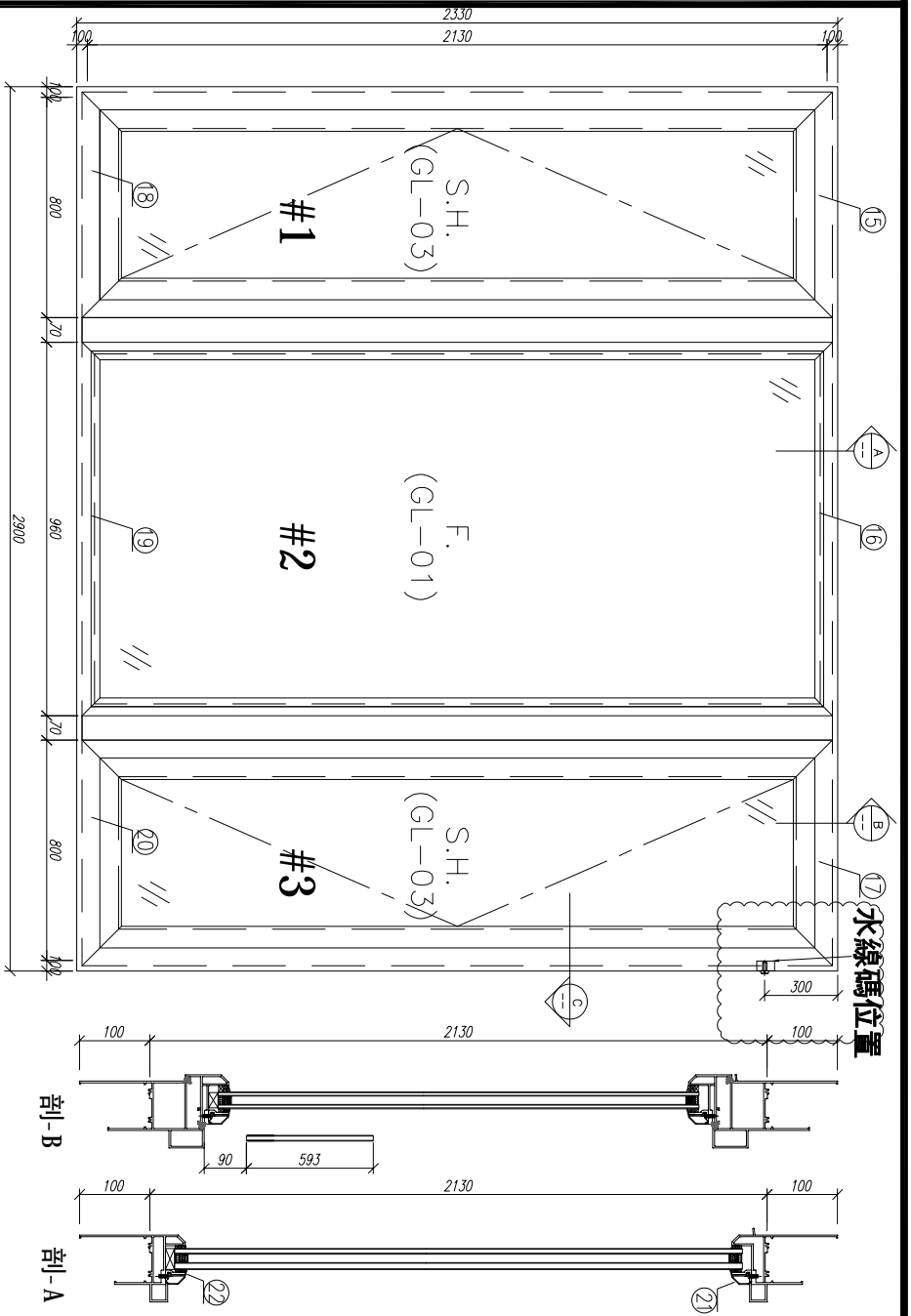
22	X85834	70窗頭嵌角	PW01-36	909.5	支	2	2	CC
21	X85768	70窗頭鐵線	直口膠料	909	支	2	2	CC
20	X85762	70生窗五金框	PW01-20	900	支	1	1	CC
19	X85763	70窗頭鐵線	PW01-29	960	支	1	1	CC
18	X85762	70生窗五金框	PW01-21	900	支	1	1	CC
17	X85761	70生窗五金框	PW01-17	900	支	1	1	CC
16	X85766	70窗頭膠條	PW01-18	960	支	1	1	CC
15	X85761	70生窗五金框	PW01-16	900	支	1	1	CC

14	X85764	70窗台框	直條膠料	1292.5	支	4	4	CC
13	X85764	70窗台框	直條膠料	89.5	支	4	4	CC
12	X85820	70窗頭五金框外層	兩面4.5度切	2130	支	2	2	CC
11	X85819	70生窗五金框外層	兩面4.5度切	2130	支	2	2	CC
10	X85834	70窗頭嵌角	PW01-36	2029	支	2	2	CC
9	X85768	70窗頭鐵線	斜口膠料	2048	支	2	2	CC
8	X85772	70窗50夾通	PW01-13	2430	支	1	1	CC
7	X85772	70窗50夾通	PW01-13	2430	支	1	1	CC
6	X85769	70窗頭五金框	PW01-12	2130	支	1	1	CC
5	X85769	70窗頭五金框	PW01-11	2130	支	1	1	CC
4	X85760	70生窗五金框	PW01-07	2130	支	1	1	CC
3	X85760	70生窗五金框	PW01-08	2130	支	1	1	CC
2	X85759	70生窗五金框	PW01-02	2330	支	1	1	CC
1	X85759	70生窗五金框	PW01-01	2330	支	1	1	CC

数量: 1
 材料: 详见本图附表
 表面处理: UCT806812X1-3
 制图: 郭上覃
 日期: 2020.05.18
 审核: WSH
 表面处理: UCT806812X1-3
 审核: Rev: F



工程名称: 亞皆老街 / 佛沙窗
 图名: WZ/T2A組裝圖
 图号: WZ/T2A(F)



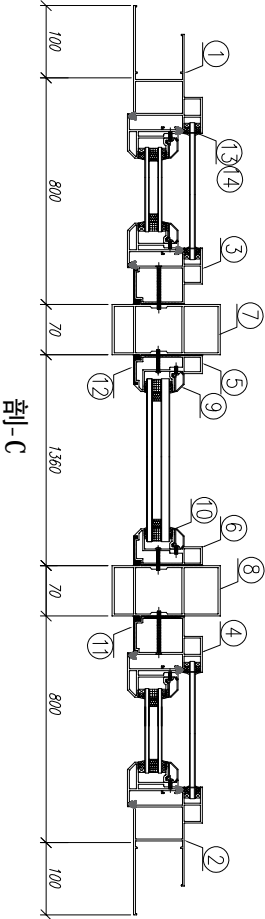
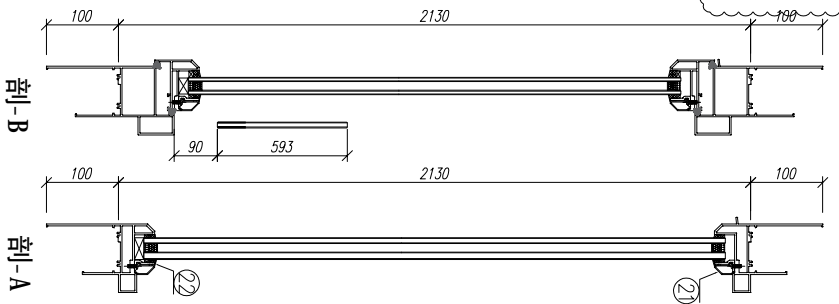
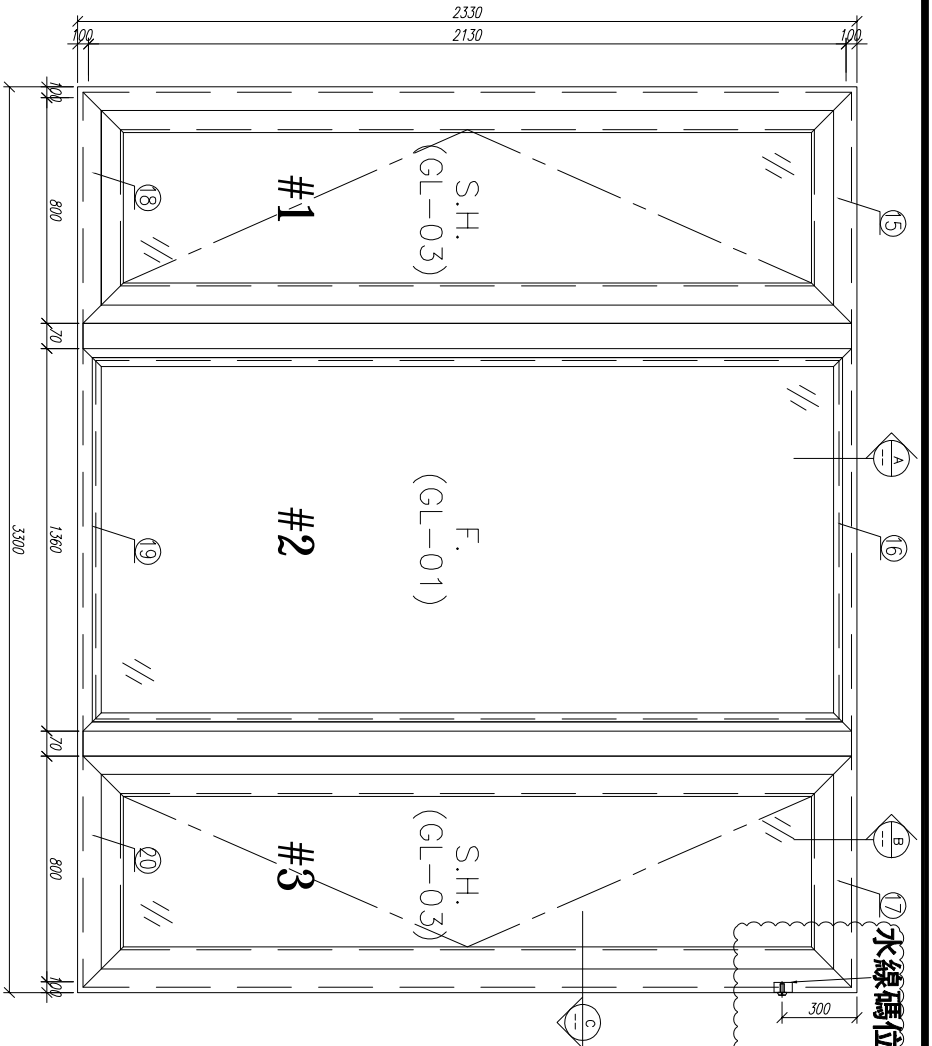
需安裝吊裝支撐架

22	X85834	70 窗玻璃角	PW01-36	909.5	支	2	4	CC
21	X85768	70 窗玻璃	直口膠料	909	支	2	4	CC
20	X85762	70 生膠裝框	PW01-20	900	支	1	2	CC
19	X85763	70 玻璃裝框	PW01-29	960	支	1	2	CC
18	X85762	70 生膠裝框	PW01-21	900	支	1	2	CC
17	X85761	70 生膠膠條	PW01-17	900	支	1	2	CC
16	X85766	70 玻璃膠條	PW01-18	960	支	1	2	CC
15	X85761	70 生膠膠條	PW01-16	900	支	1	2	CC

14	X85764	70 窗框	直接膠料	1292.5	支	4	8	CC
13	X85764	70 窗框	直接膠料	89.5	支	4	8	CC
12	X85820	70 窗框主型材蓋	兩端45度切	2130	支	2	4	CC
11	X85819	70 生膠主型材蓋	兩端45度切	2130	支	2	4	CC
10	X85834	70 窗玻璃角	PW01-36	2029	支	2	4	CC
9	X85768	70 窗玻璃	斜口膠料	2048	支	2	4	CC
8	X85771	70 窗200夾通	PW01-15	2430	支	1	2	CC
7	X85771	70 窗200夾通	PW01-15	2430	支	1	2	CC
6	X85769	70 窗框主型材	PW01-12	2130	支	1	2	CC
5	X85769	70 窗框主型材	PW01-11	2130	支	1	2	CC
4	X85760	70 生膠主型材	PW01-07	2130	支	1	2	CC
3	X85760	70 生膠主型材	PW01-08	2130	支	1	2	CC
2	X85759	70 生膠膠條	PW01-02	2330	支	1	2	CC
1	X85759	70 生膠膠條	PW01-01	2330	支	1	2	CC

数量:	2	材料:	详见本图附表	表面处理:	UCT806812XL-3	工程名称:	亞皆老街 / 佛沙窗
制图:	郭上軍	日期:	2020.05.18	审核:	WSH	图名:	WZ/72A組裝圖
						Rev:	E
						图号:	WZ/72A(2F-3F)





需安裝吊裝支撐架

22	X85834	70鋁製收角	PM01-36	1309.5	支	2	6	CC
21	X85768	70鋁製掛環	直口掛環	1309	支	2	6	CC
20	X85762	70生鋁掛環	PM01-20	900	支	1	3	CC
19	X85763	70鋁製掛環	PM01-29	1360	支	1	3	CC
18	X85762	70生鋁掛環	PM01-21	900	支	1	3	CC
17	X85761	70生鋁掛環	PM01-17	900	支	1	3	CC
16	X85766	70鋁製掛環	PM01-18	1360	支	1	3	CC
15	X85761	70生鋁掛環	PM01-16	900	支	1	3	CC

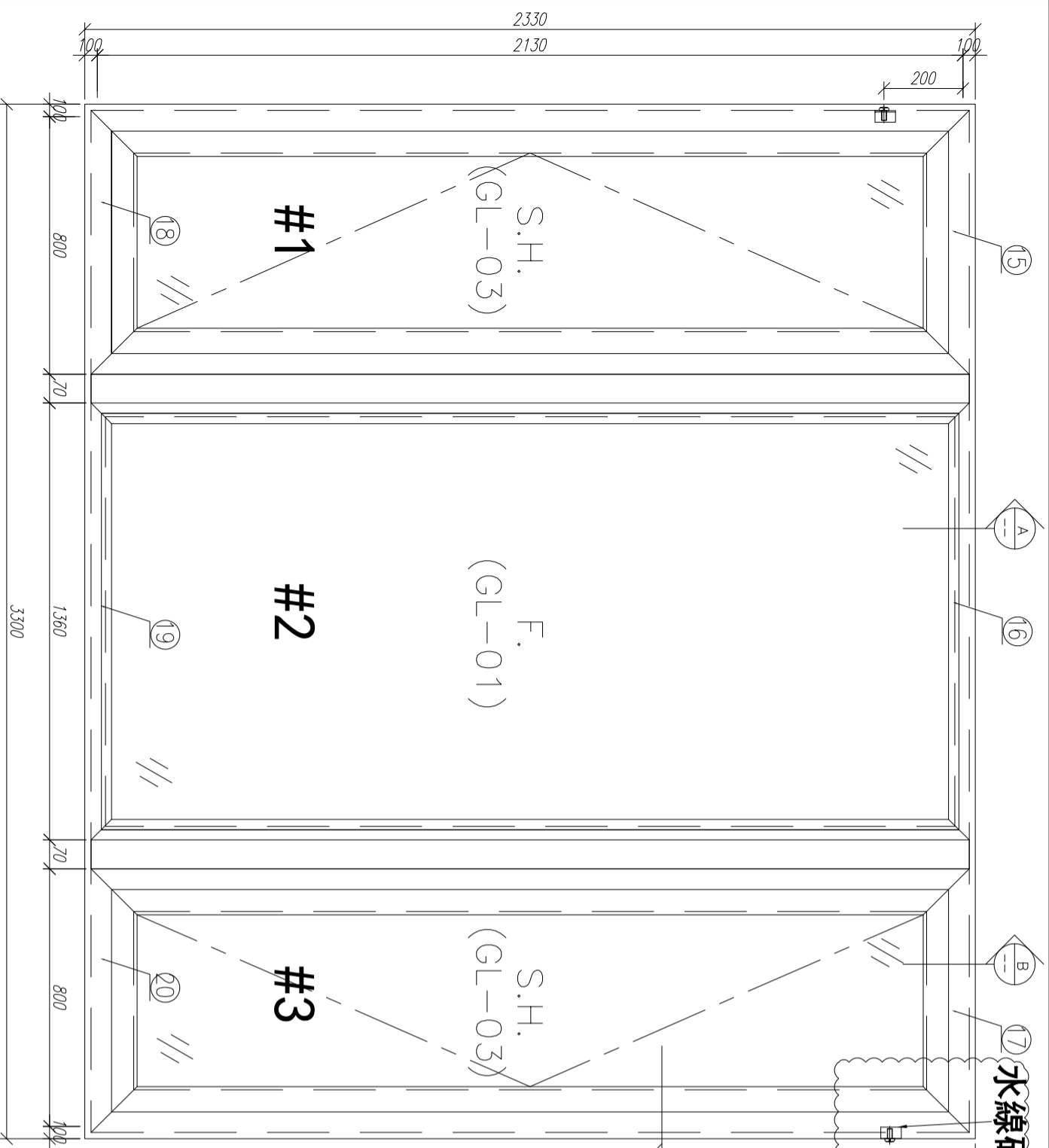
14	X85764	70鋁掛架	直線掛架	1292.5	支	4	12	CC
13	X85764	70鋁掛架	直線掛架	89.5	支	4	12	CC
12	X85820	70鋁製五金掛架	兩頭4.5英寸	2130	支	2	6	CC
11	X85819	70生鋁五金掛架	兩頭4.5英寸	2130	支	2	6	CC
10	X85834	70鋁製收角	PM01-36	2029	支	2	6	CC
9	X85768	70鋁製掛環	斜口掛環	2048	支	2	6	CC
8	X85772	70生鋁掛架	PM01-13	2430	支	1	3	CC
7	X85772	70鋁50夾通	PM01-13	2430	支	1	3	CC
6	X85769	70鋁製五金框	PM01-12	2130	支	1	3	CC
5	X85769	70鋁製五金框	PM01-11	2130	支	1	3	CC
4	X85760	70生鋁五金框	PM01-07	2130	支	1	3	CC
3	X85760	70生鋁五金框	PM01-08	2130	支	1	3	CC
2	X85759	70生鋁掛架	PM01-02	2330	支	1	3	CC
1	X85759	70生鋁掛架	PM01-01	2330	支	1	3	CC

数量: 3
 材料: 详见本图附表
 表面处理: UCT80812X1-3
 制图: 郭上軍
 日期: 2020.06.20
 校核: WSH
 审核:

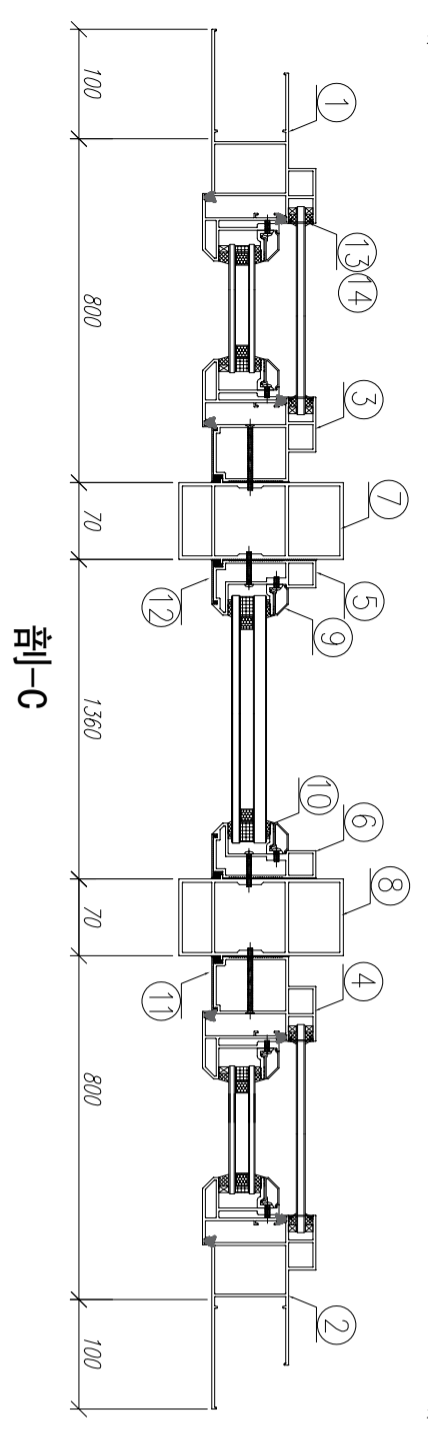
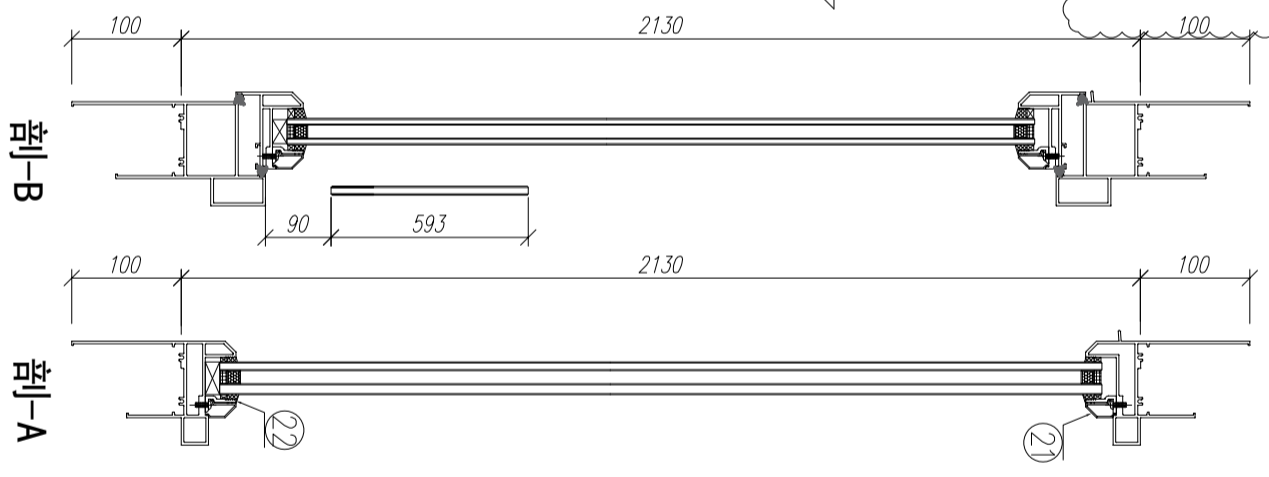
Rev: D
 美特铝质有限公司
 MDT Aluminium Fabricator Ltd.

工程名称: 亞皆老街 / 佛沙窗
 图名: W8/T3B組裝圖
 图号: W8/T3B(1F-3F)

序号 材料編號 材料名稱 加工圖号 長度 L (MM) 單位 單量 小計 備注



水線碼位置



需安装吊装支撑架

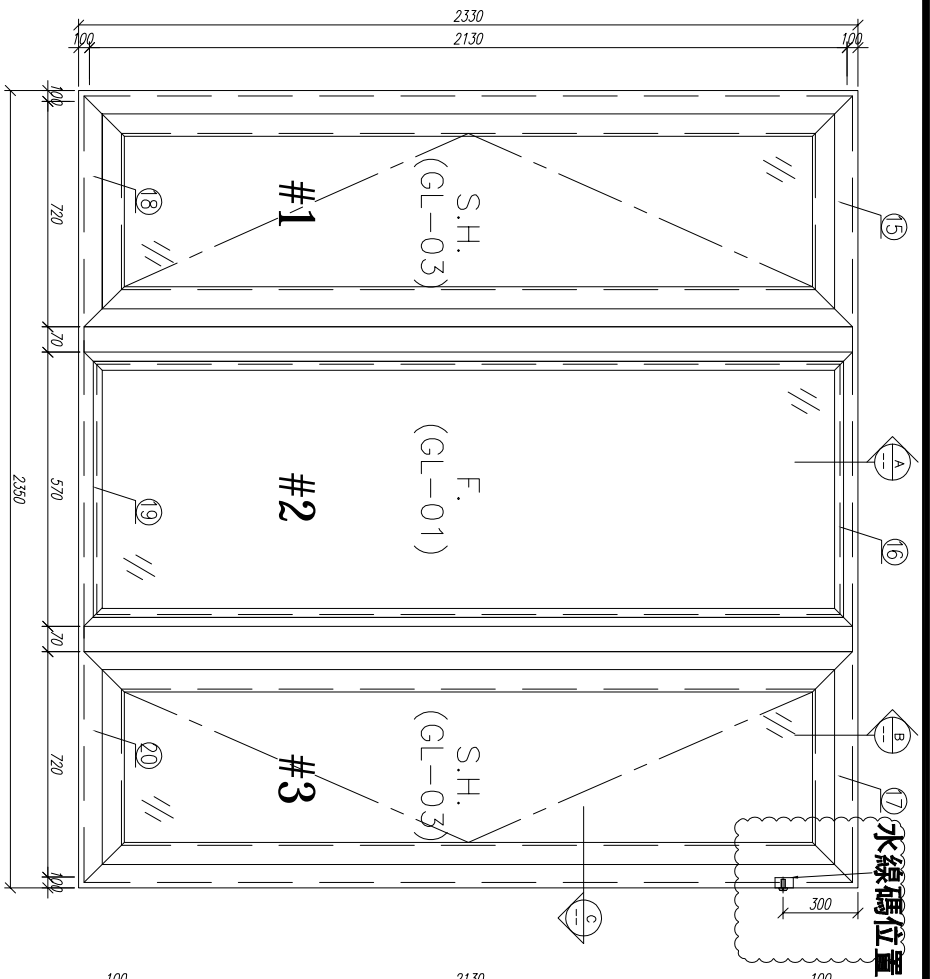
22	X85834	70窗玻璃压角	PW01-36	1309	支	2	6	CC
21	X85768	70窗玻璃胶条	直口副料	1309	支	2	6	CC
20	X85762	70生窗副框	PW01-20	900	支	1	3	CC
19	X85763	70硬窗副框	PW01-29	1360	支	1	3	CC
18	X85762	70生窗副框	PW01-21	900	支	1	3	CC
17	X85761	70生窗副框	PW01-17	900	支	1	3	CC
16	X85766	70硬窗副框	PW01-18	1360	支	1	3	CC
15	X85761	70生窗副框	PW01-16	900	支	1	3	CC

14	X85764	70窗拍盖	直接副料	1292.5	支	4	12	CC
13	X85764	70窗拍盖	直接副料	89.5	支	4	12	CC
12	X85820	70硬窗主外框外盖	两端45度切	2130	支	2	6	CC
11	X85819	70生窗主外框外盖	两端45度切	2130	支	2	6	CC
10	X85834	70窗玻璃压角	PW01-36	2028	支	2	6	CC
9	X85768	70窗玻璃胶条	斜口副料	2048	支	2	6	CC
8	X85772	70窗50夹通	PW01-13	2430	支	1	3	CC
7	X85772	70窗50夹通	PW01-13	2430	支	1	3	CC
6	X85769	70硬窗主外框	PW01-12	2130	支	1	3	CC
5	X85769	70硬窗主外框	PW01-11	2130	支	1	3	CC
4	X85760	70生窗主外框	PW01-07	2130	支	1	3	CC
3	X85760	70生窗主外框	PW01-08	2130	支	1	3	CC
2	X85759	70生窗副框	PW01-02	2330	支	1	3	CC
1	X85759	70生窗副框	PW01-01	2330	支	1	3	CC

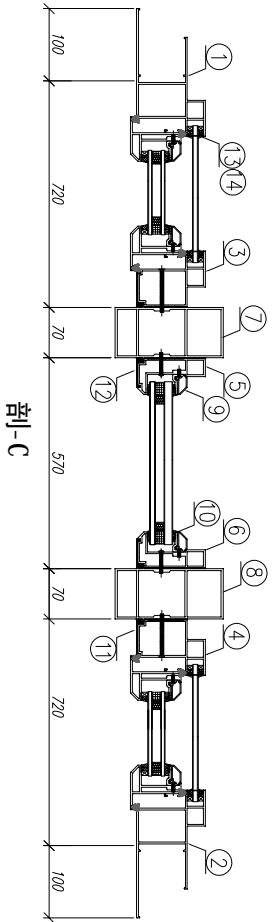
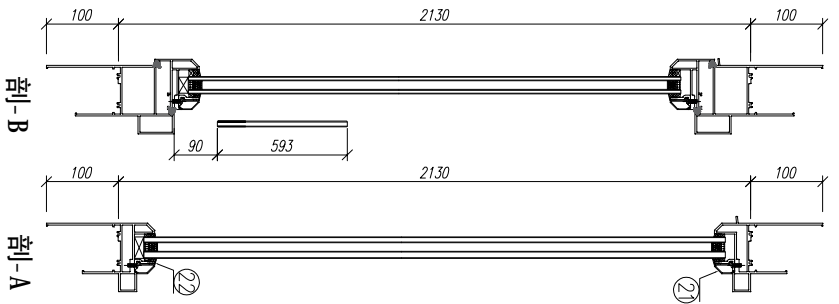
数量: 3
 材料: 详见本图附表
 表面处理: UCT806812XL-3
 制图: 郭上军
 日期: 2020.05.18
 审核: WSH
 工程名称: 亚皆老街 / 佛沙窗
 图名: W3/T3B组装图
 图号: W3/T3B (1F~3F)
 Rev: C



备注



水線碼位置



需安裝吊裝支撐架

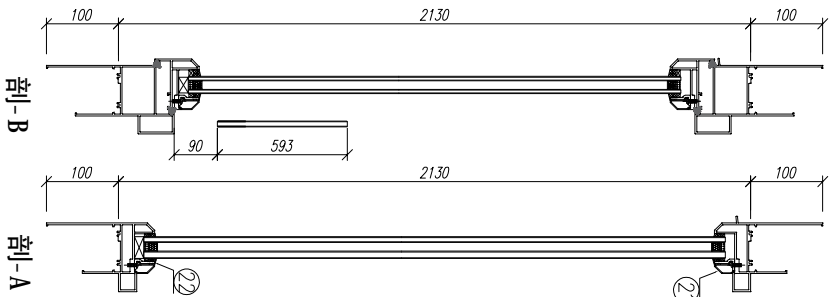
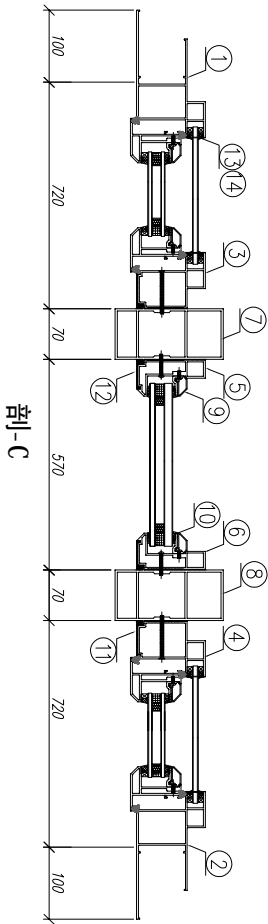
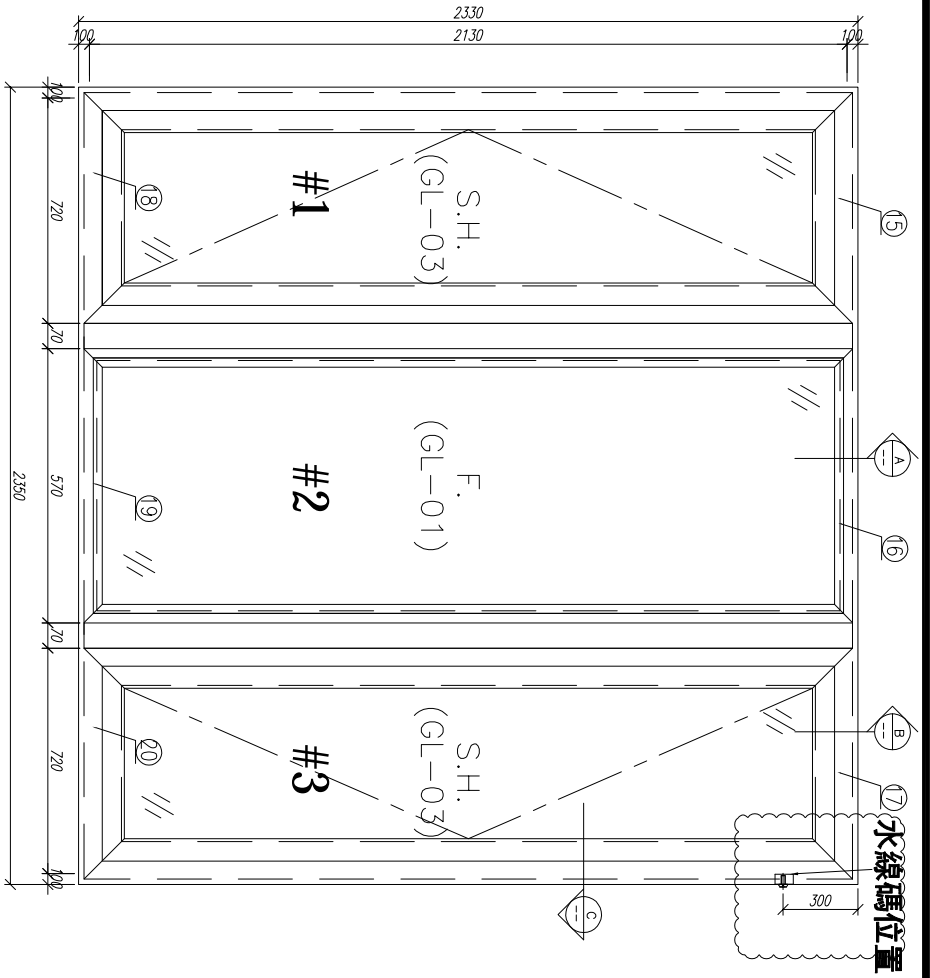
22	X85334	70 窗殼收角	PW01-36	519.5	支	2	4	CC
21	X85768	70 窗殼膠條	直口膠料	519	支	2	4	CC
20	X85762	70 生窗主框	PW01-20	820	支	1	2	CC
19	X85763	70 窗殼膠條	PW01-29	570	支	1	2	CC
18	X85762	70 生窗副框	PW01-21	820	支	1	2	CC
17	X85761	70 生窗副框	PW01-17	820	支	1	2	CC
16	X85766	70 窗殼副框	PW01-18	570	支	1	2	CC
15	X85761	70 生窗副框	PW01-16	820	支	1	2	CC

14	X85764	70 窗格框	直接膠料	1292.5	支	4	8	CC
13	X85764	70 窗格框	直接膠料	89.5	支	4	8	CC
12	X85820	70 窗殼主框外蓋	兩條45度切	2130	支	2	4	CC
11	X85819	70 生窗主框外蓋	兩條45度切	2130	支	2	4	CC
10	X85834	70 窗殼收角	PW01-36	2029	支	2	4	CC
9	X85768	70 窗殼膠條	斜口膠料	2048	支	2	4	CC
8	X85772	70 窗50米通	PW01-13	2430	支	1	2	CC
7	X85772	70 窗50米通	PW01-13	2430	支	1	2	CC
6	X85769	70 窗殼主框	PW01-12	2130	支	1	2	CC
5	X85769	70 窗殼主框	PW01-11	2130	支	1	2	CC
4	X85760	70 生窗主框	PW01-07	2130	支	1	2	CC
3	X85760	70 生窗主框	PW01-08	2130	支	1	2	CC
2	X85759	70 生窗副框	PW01-02	2330	支	1	2	CC
1	X85759	70 生窗副框	PW01-01	2330	支	1	2	CC

数量: 2
 材料: 详见本图附表
 表面处理: UCT806812XL-3
 制图: 郭上覃
 日期: 2020.05.18
 审核: WSH
 表面处理: UCT806812XL-3
 日期: 2020.05.18
 审核: WSH
 Rev: E

工程名称: 亞皆老街 / 佛沙窗
 图名: W7/T20組裝圖
 图号: W7/T20(C/E-30)

美特鋁質有限公司
 MIDI Aluminium Fabricator Ltd.



需安裝吊裝支撐架

22	X85334	70 窗玻璃角	PW01-36	519.5	支	2	4	CC
21	X85768	70 窗玻璃	直口膠料	519	支	2	4	CC
20	X85762	70 生窗玻璃	PW01-20	820	支	1	2	CC
19	X85763	70 窗玻璃	PW01-29	570	支	1	2	CC
18	X85762	70 生窗玻璃	PW01-21	820	支	1	2	CC
17	X85761	70 生窗玻璃	PW01-17	820	支	1	2	CC
16	X85766	70 窗玻璃	PW01-18	570	支	1	2	CC
15	X85761	70 生窗玻璃	PW01-16	820	支	1	2	CC

14	X85764	70 窗玻璃	直接膠料	1292.5	支	4	8	CC
13	X85764	70 窗玻璃	直接膠料	89.5	支	4	8	CC
12	X85820	70 窗玻璃	兩條45度切	2130	支	2	4	CC
11	X85819	70 生窗玻璃	兩條45度切	2130	支	2	4	CC
10	X85834	70 窗玻璃角	PW01-36	2029	支	2	4	CC
9	X85768	70 窗玻璃	斜口膠料	2048	支	2	4	CC
8	X85772	70 窗50米通	PW01-13	2430	支	1	2	CC
7	X85772	70 窗50米通	PW01-13	2430	支	1	2	CC
6	X85769	70 窗玻璃	PW01-12	2130	支	1	2	CC
5	X85769	70 窗玻璃	PW01-11	2130	支	1	2	CC
4	X85760	70 生窗玻璃	PW01-07	2130	支	1	2	CC
3	X85760	70 生窗玻璃	PW01-08	2130	支	1	2	CC
2	X85759	70 生窗玻璃	PW01-02	2330	支	1	2	CC
1	X85759	70 生窗玻璃	PW01-01	2330	支	1	2	CC

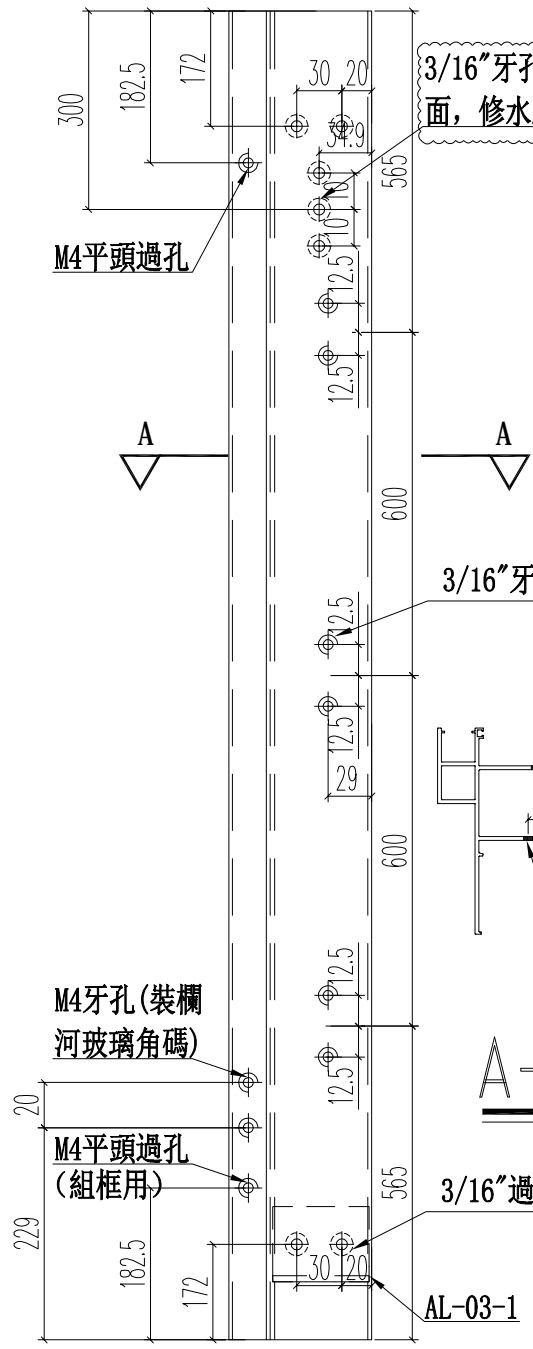
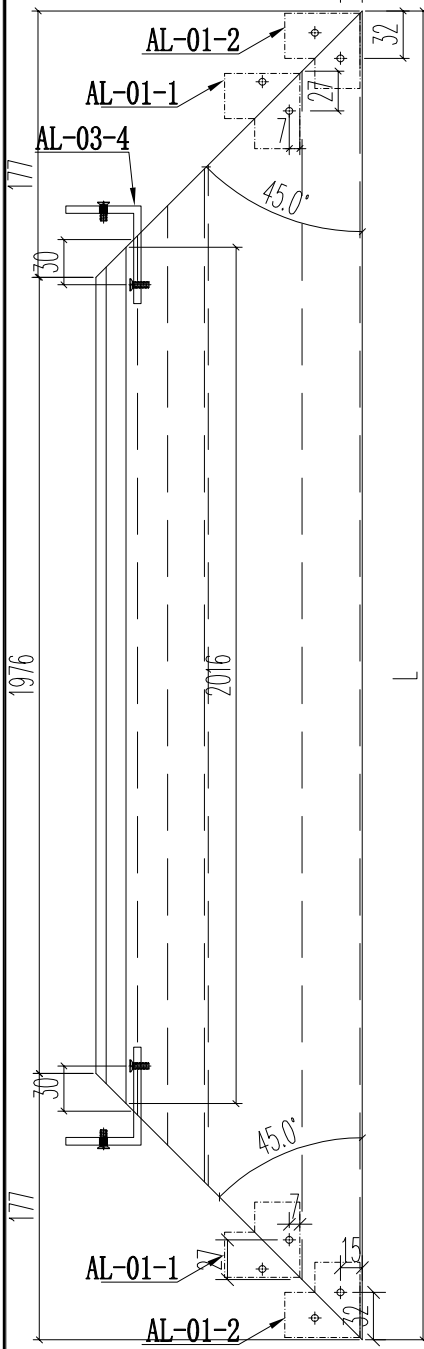
数量:	2	材料:	详见本图附表	表面处理:	UCT806812X1-3	工程名称:	亞皆老街 / 佛沙窗
制图:	郭上軍	日期:	2020.05.18	审核:	WSH	图名:	WP/T3B組裝圖
						图号:	WP/T3B(2F-3D)





工程號	J852	地盤	亞皆老街
-----	------	----	------

頂



3/16"牙孔鉛背面, 修水線碼

3/16"牙孔

3/16"圓頭機絲收扣碼

3/16"圓頭機絲收水線碼

A-A

3/16"過孔

3/16"沉頭過孔



3/16"沉頭過孔

3/16"平頭機絲收鋁角碼



M4平頭過孔

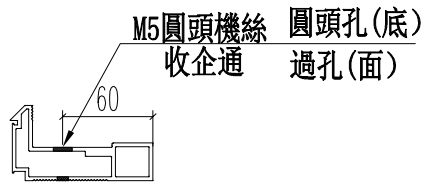
窗號	尺寸 (MM)	數量 (支)	備註
W3/T2A	2330	3	
W2/T2A	2330	1	此料鉛水線碼孔
W3/T2B	2330	3	此料鉛水線碼孔
W7/T2B	2330	2	此料鉛水線碼孔
W2/T2A	2330	2	此料鉛水線碼孔
W2/T2B	2330	2	2-3F
W2/T3A	2330	1	1F
W2/T3B	2330	1	1F
W3/T3B	2330	3	此料鉛水線碼孔
W7/T3B	2330	2	此料鉛水線碼孔
W2/T3A	2330	2	2-3F
W2/T3B	2330	2	2-3F
W8/T3A	2330	3	僅此料鉛水線碼孔
W9/T3A	2330	3	
合計:		33	

名稱	70生窗邊框	制圖	JASON	2020.06.22	修改	A	B	C
材料	X85759	復核	WHS		日期	2020.07.11	2020.07.13	2020.08.20
顏色	UCT806812XL-3	批准			圖號	PW01-02		

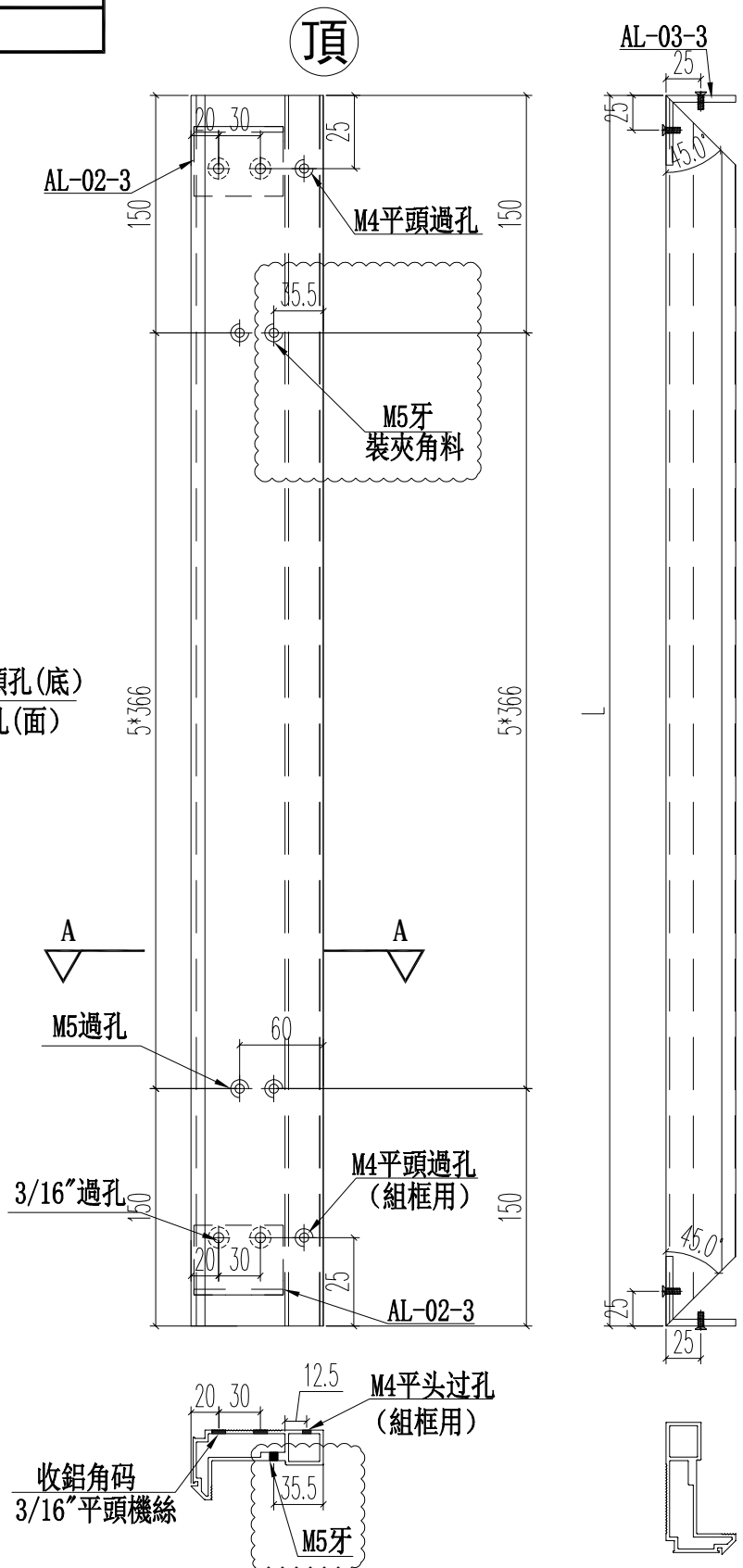


工程號 J852 地盤 亞皆老街

窗號	尺寸 (MM)	數量 (支)	備註
W3/T2A	2130	3	
W2/T2A	2130	1	
W2/T2B	2130	1	
W3/T2B	2130	3	
W7/T2A	2130	2	
W7/T2B	2130	2	
W2/T2A	2130	2	
W2/T2B	2130	2	
W2/T3A	2130	1	
W2/T3B	2130	1	
W3/T3B	2130	3	
W7/T3B	2130	2	
W2/T3A	2130	2	
W2/T3B	2130	2	
W3/T3A	2130	3	
合計:		30	



A-A



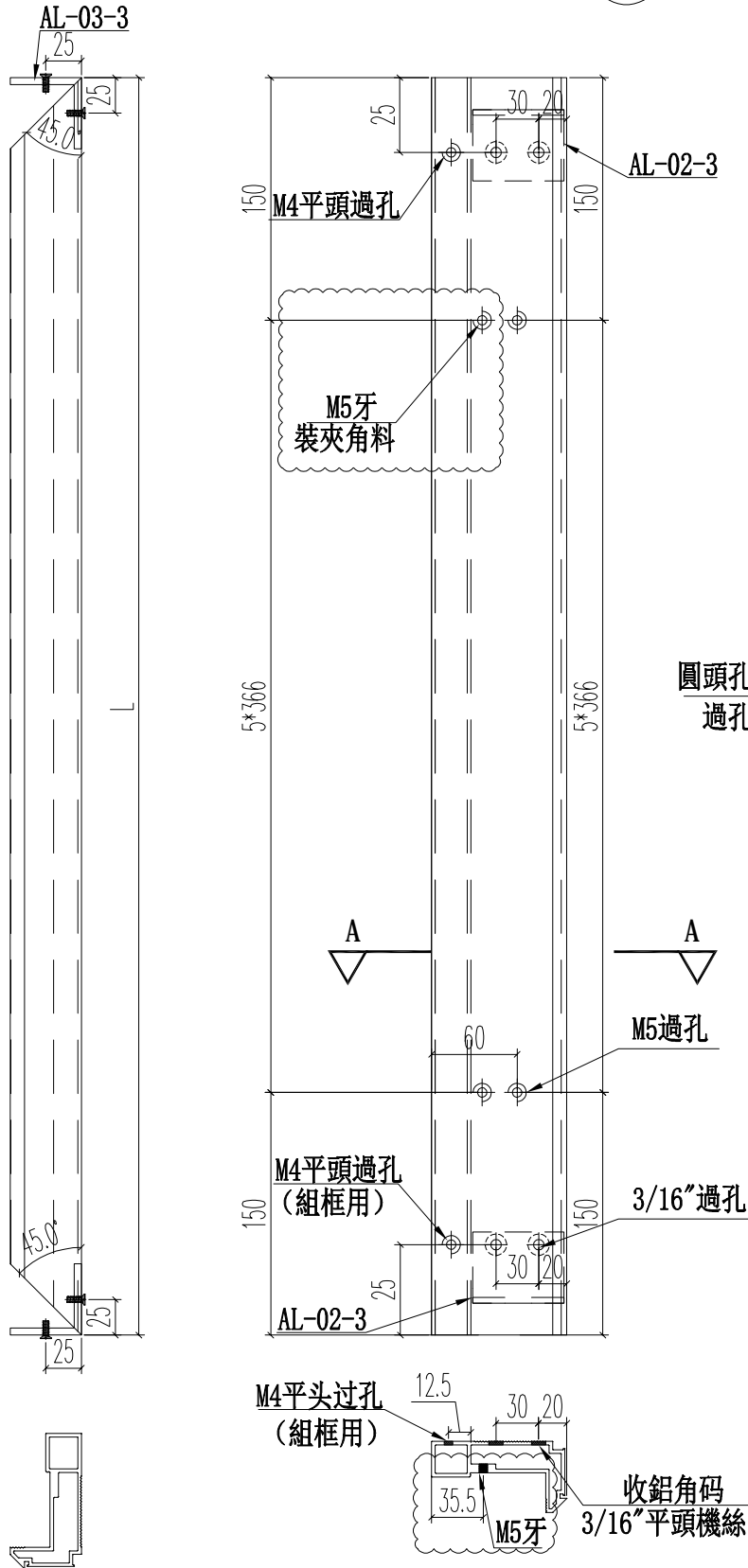
名稱	70 梗窗主企框	制圖	JASON	2020.06.22	修改	A	B	C
材料	X85769	復核	WHS		日期	2020.07.11	2020.07.13	2020.08.20
顏色	UCT806812XL-3	批准			圖號	PW01-11		



工程號 J852 地盤 亞皆老街

頂

窗號	尺寸 (MM)	數量 (支)	備註
W3/T2A	2130	3	
W2/T2A	2130	1	
W2/T2B	2130	1	
W3/T2B	2130	3	
W7/T2A	2130	2	
W7/T2B	2130	2	
W2/T2A	2130	2	
W2/T2B	2130	2	
W2/T3A	2130	1	
W2/T3B	2130	1	
W3/T3B	2130	3	
W7/T3B	2130	2	
W2/T3A	2130	2	
W2/T3B	2130	2	
W3/T3A	2130	3	
合計:		30	

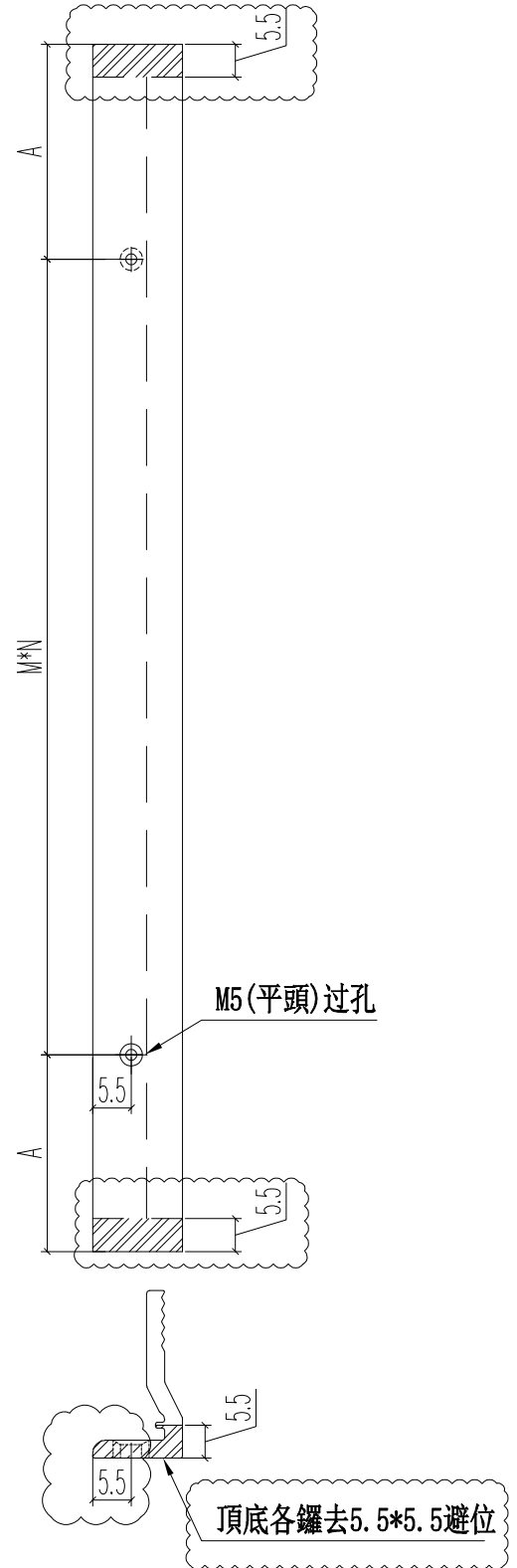


名稱	70 梗窗主企框	制圖	JASON	2020.06.22	修改	A	B	C
材料	X85769	復核	WHS		日期	2020.07.11	2020.07.13	2020.08.20
顏色	UCT806812XL-3	批准			圖號	PW01-12		



工程號 J852 地盤 亞皆老街

序号	窗號	數量	L	A	B
1	W4/T2A	6	271	10.5	250
2	W4/T2B	6	271	10.5	250
3	W4/T3B	6	271	10.5	250
4	W5/T2A	6	346	23	300
5	W5/T2B	6	346	23	300
6	W5/T3B	6	346	23	300
7	W4/T3A	6	826	63	2*350
8	W5/T3A	6	826	63	2*350
9	W3/T3A	18	826	63	2*350
10	W4/T2A	6	430	40	350
11	W5/T2A	6	430	40	350
12	W4/T2B	6	430	40	350
13	W5/T2B	6	430	40	350
14	W4/T3A	6	430	40	350
15	W5/T3A	6	430	40	350
16	W4/T3B	6	430	40	350
17	W5/T3B	6	430	40	350
18	W3/T3A	18	580	40	2*250
19	W3/T2A	6	1309	129.5	3*350
20	W3/T2A	6	2028	99	5*366
21	W2/T2A	2	909	104.5	2*350
22	W2/T2A	2	2028	99	5*366
23	W2/T2B	2	909	104.5	2*350
24	W2/T2B	2	2028	99	5*366
25	W3/T2B	6	1309	129.5	3*350
26	W3/T2B	6	2028	99	5*366
27	W7/T2A	4	519	84.5	350
28	W7/T2A	4	2028	99	5*366
29	W7/T2B	4	519	84.5	350
30	W7/T2B	4	2028	99	5*366
31	W2/T2A	4	909	104.5	2*350
32	W2/T2A	4	2028	99	5*366
33	W2/T2B	4	909	104.5	2*350
34	W2/T2B	4	2028	99	5*366
35	W3/T3A	6	2399	149.5	6*350
36	W3/T3A	6	2028	99	5*366
37	W2/T3A	2	1309	129.5	3*350
38	W2/T3A	2	2028	99	5*366
39	W2/T3B	2	909	104.5	2*350
40	W2/T3B	2	2028	99	5*366
41	W3/T3B	6	1309	129.5	3*350
42	W3/T3B	6	2028	99	5*366
43	W7/T3B	4	519	84.5	350
44	W7/T3B	4	2028	99	5*366
45	W2/T3A	4	1309	129.5	3*350
46	W2/T3A	4	2028	99	5*366
47	W2/T3B	4	909	104.5	2*350
48	W2/T3B	4	2028	99	5*366
合計		252			

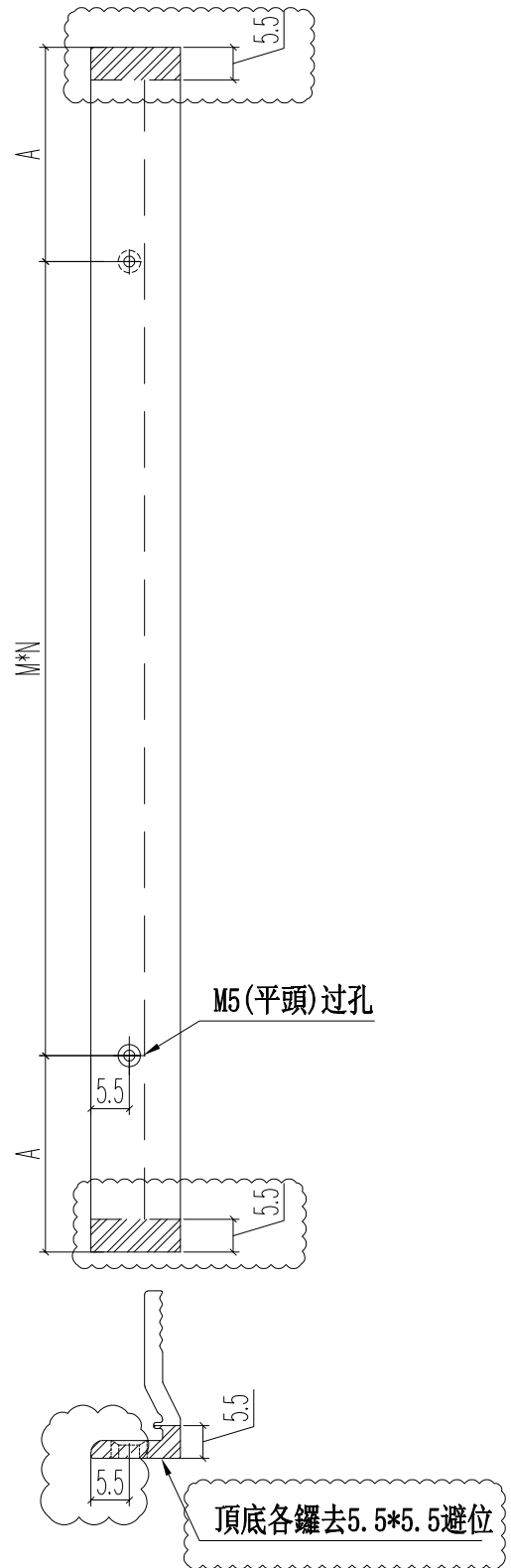
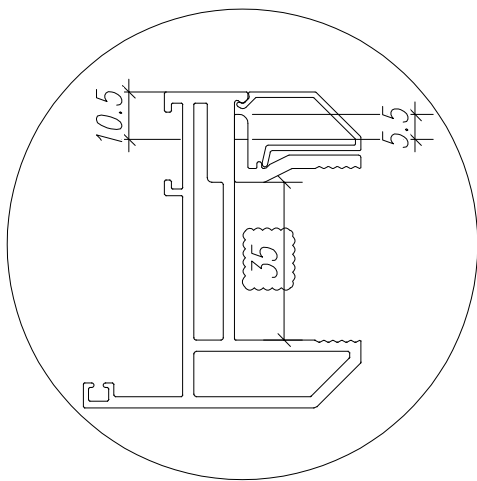


名稱	70窗玻璃夾角	制圖	JASON	2020.06.22	修改	D	E	C
材料	X85834	復核	WHS		日期	2020.08.08	2020.08.21	2020.07.26
顏色	UCT806812XL-3	批准			圖號	PW01-36		



工程號 J852 地盤 亞皆老街

窗號	L	數量	A	M	N
SHL1	1956	21	103	350	5
SHR1	1956	21	103	350	5
SHL2	1956	6	103	350	5
SHR2	1956	6	103	350	5
SHL3	1956	5	103	350	5
SHR3	1956	5	103	350	5
TH-W01	1235	18	92.5	350	3
TH-W02	1235	18	92.5	350	3
TH-W03	1235	12	92.5	350	3
TH-W04	1190	18	70	350	3
TH-W03	826	5	63	350	2
TH-W04	826	9	63	350	2
SHL1	575	42	37.5	250	2
SHR1	575	42	37.5	250	2
SHL3	570	10	35	250	2
SHR3	570	10	35	250	2
SHL2	495	12	47.5	200	2
SHR2	495	12	47.5	200	2
TH-W02	346	9	23	300	1
TH-W01	271	9	10.5	250	1
合計:		290			



名稱	70窗玻璃夾角	制圖	JASON	2020.06.22	修改	A	B	C
材料	X85834	復核	WHS		日期	2020.07.18	2020.08.08	2020.08.20
顏色	UCT806812XL-3	批准			圖號	PW02-06		

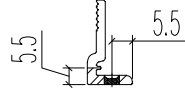
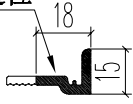


美特鋁質 有限公司
MIDI Aluminium Fabricator Ltd.

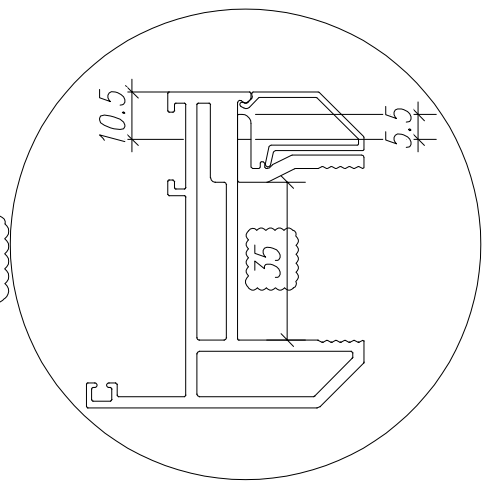
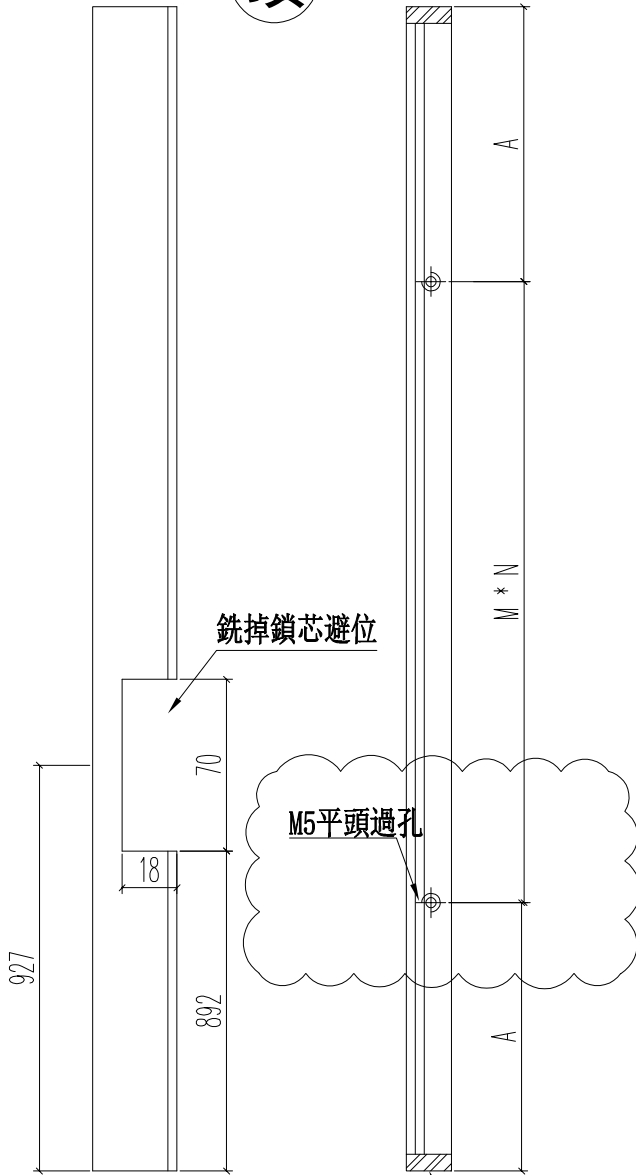
工程號 J852 地盤 亞皆老街

窗號	L	數量	A	M	N
SHL1	1956	21	103	350	5
SHL2	1956	6	103	350	5
SHL3	1956	5	103	350	5
合計:		32			

銑鎖盒避位



頂



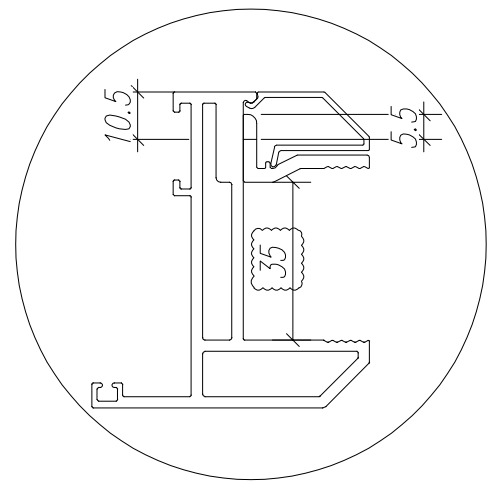
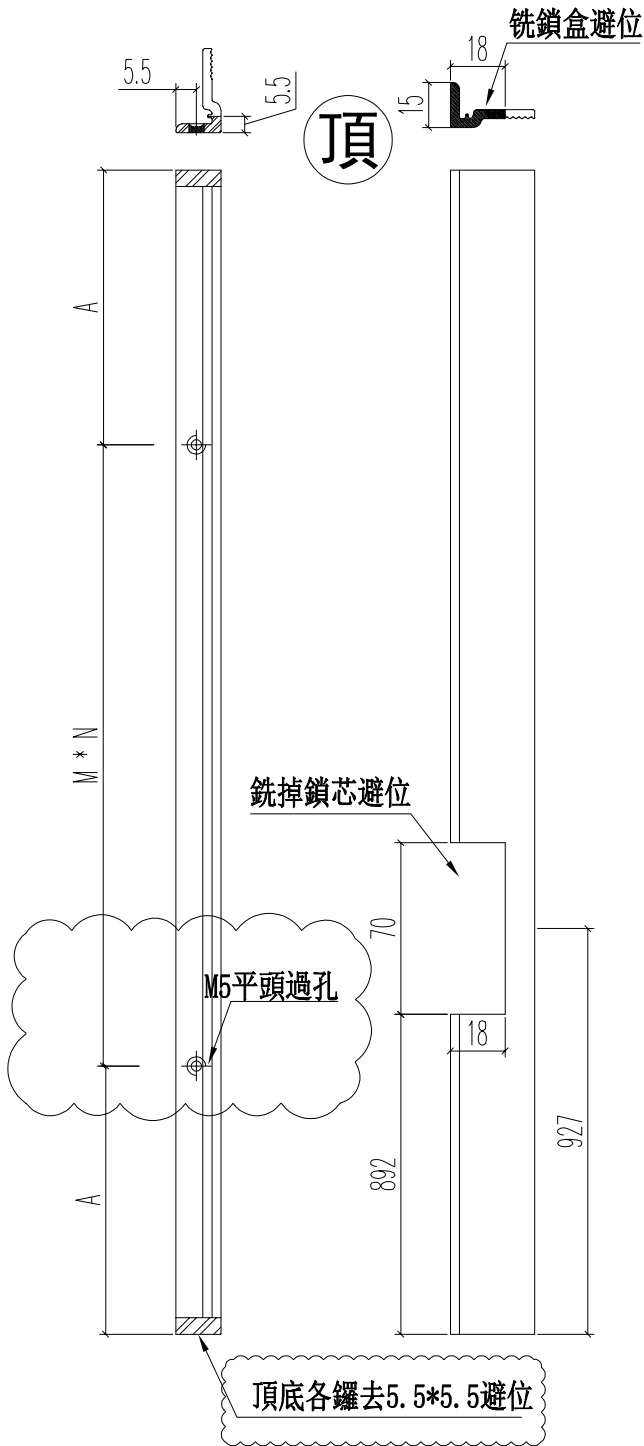
名稱	70窗玻璃夾角	制圖	JASON	2020.06.22	修改	D	B	C
材料	X85834	復核	WHS		日期	2020.08.20	2020.07.23	2020.08.08
顏色	UCT806812XL-3	批准			圖號	PW02-07		



美特鋁質 有限公司
MIDI Aluminium Fabricator Ltd.

工程號 J852 地盤 亞皆老街

窗號	L	數量	A	M	N
SHR1	1956	21	103	350	5
SHR2	1956	6	103	350	5
SHR3	1956	5	103	350	5
合計:		32			



名稱	70窗玻璃夾角	制圖	JASON	2020.06.22	修改	A	B	C
材料	X85834	復核	WHS		日期	2020.07.18	2020.07.23	2020.08.20
顏色	UCT806812XL-3	批准			圖號	PW02-08		

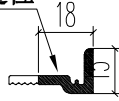


美特鋁質 有限公司
MIDI Aluminium Fabricator Ltd.

工程號 J852 地盤 亞皆老街

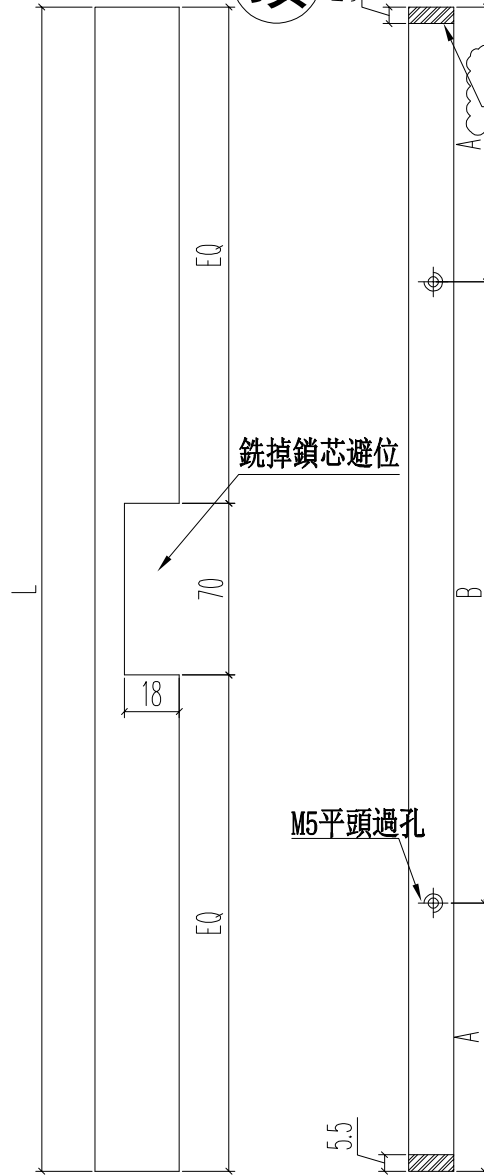
窗號	L	數量	A	M	N
TH-W01	271	9	10.5	250	1
TH-W02	346	9	23	300	1
TH-W03	826	6	63	350	2
TH-W04	826	9	63	350	2
合計:		33			

銑鎖盒避位

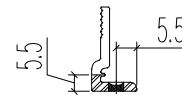


頂

頂底各鑼去5.5*5.5避位



M5平頭過孔



名稱	70窗玻璃夾角	制圖	JASON	2020.06.22	修改	A	B	C
材料	X85834	復核	WHS		日期	2020.07.17	2020.08.08	2020.08.20
顏色	UCT806812XL-3	批准			圖號	PW03-06		

鋁材開料清單 X85834

窗號	編號(用料狀況)	實用長度(長料開數)	需要支數	開料支數	長料支數	餘料支數	編號(剩餘長度)
PW01-36	1-3	2399.0	6	6	3	0	1-3@(940)x3
PW01-36	4-33	2028.0	60	60	30	0	4-33@(1682)x30
PW02-06, PW02-07, PW02-08	34-97	1956.0	128	122	64	0	34-43@(1826)x10 44@(3788)x1 45-62@(1826)x18 63@(3788)x1 64-75@(1826)x12 76@(3788)x1 77-78@(1826)x2 79@(3788)x1 80-91@(1826)x12 92@(3788)x1 93-94@(1826)x2 95@(3788)x1 96-97@(1826)x2
PW02-06, PW02-07, PW02-08	(餘料)44, 63, 76, 79, 92, 95	1956.0		6	0	6	44@(1826)x1 63@(1826)x1 76@(1826)x1 79@(1826)x1 92@(1826)x1 95@(1826)x1
PW01-36	(餘料)4-27	1309.0	24	24	0	24	4-27@(367)x24
PW02-06	(餘料)28-75	1235.0	48	48	0	48	28-33@(441)x6 34-75@(585)x42
PW02-06	(餘料)76-93	1190.0	18	18	0	18	76-93@(630)x18
PW01-36	98-99	909.0	18	2	2	0	98-99@(4835)x2
PW01-36	(餘料)1-3, 94-98, 98-99	909.0		16	0	10	1-3@(25)x3 94-97@(911)x4 98@(1175)x1 98@(260)x1 99@(1175)x1
PW003-06, PW01-36, PW02-06	100-108	826.0	59	38	9	0	100@(4918)x1 101-103@(2422)x3 104-105@(758)x2 106@(2422)x1 107@(3254)x1 108@(758)x1
PW003-06, PW01-36, PW02-06	(餘料)94-97, 99-103, 106-107	826.0		21	0	11	94-97@(79)x4 99@(343)x1 100-103@(758)x4 106-107@(758)x2
PW01-36	(餘料)76-93	580.0	18	18	0	18	76-93@(44)x18
PW02-06	109-112	575.0	84	33	4	0	109-111@(521)x3 112@(2264)x1
PW02-06	(餘料)34-75, 100-108	575.0		51	0	51	34-75@(4)x42 100-108@(177)x9
PW02-06	113-114	570.0	20	15	2	0	113@(1718)x1 114@(1142)x1
PW02-06	(餘料)112-113	570.0		5	0	2	112@(536)x1 113@(566)x1
PW01-36	115	519.0	12	4	1	0	115@(3650)x1
PW01-36	(餘料)112-115	519.0		8	0	4	112@(11)x1 113@(41)x1 114@(92)x1 115@(1550)x1
PW02-06	116-117	495.0	24	13	2	0	116@(2744)x1 117@(2243)x1

鋁材開料清單 X85834

窗號	編號(用料狀況)	實用長度(長料開數)	需要支數	開料支數	長料支數	餘料支數	編號(剩餘長度)
PW02-06	(餘料)109-111, 115-116	495.0		11	0	5	109-111@(20)x3 115@(47)x1 116@(239)x1
PW01-36	118-120	430.0	48	12	3	0	118@(5314)x1 119@(3134)x1 120@(3570)x1
PW01-36	(餘料)28-33, 117-118, 118-119, 119-120	430.0		36	0	12	28-33@(5)x6 117@(63)x1 118@(2698)x1 118@(82)x1 119@(518)x1 119@(82)x1 120@(954)x1
PW01-36	121	346.0	36	1	1	0	121@(5398)x1
PW003-06, PW01-36, PW02-06	(餘料)4-27, 120-121	346.0		35	0	26	4-27@(15)x24 120@(250)x1 121@(2230)x1
PW01-36, PW02-06	122-123	271.0	36	13	2	0	122@(4088)x1 123@(3811)x1
PW003-06, PW01-36, PW02-06	(餘料)99, 121-122, 122, 122	271.0		23	0	5	99@(66)x1 121@(14)x1 122@(2426)x1 122@(764)x1 122@(210)x1

說明：請依此開料單重新開料加工相應圖號的X85834料；先前已開料及鉗孔的相應此料暫時留于車間，待通知用于其它樓層；