



工程指示 / 要求簡箋(E.I.)

工程指示編號：EI / 1997 / 20

修改版次：A

工程編號：J - 852

工程名稱：亞皆老街中電

工程項目：欄河 地盤用預埋碼 (大樓露台) (1/F-R/F) 補 T1,2,3 C

收件人：Maggie / 林哥

發件人：Ant Yeung

日期：15/09/2020

要求提供 / 確認 事項：

- | | | |
|------------------------------------|-------------------------------------|-------------------------------|
| <input type="checkbox"/> 初步鋁料 B.M. | <input type="checkbox"/> 加工拆圖，然後生產 | <input type="checkbox"/> 尺寸表 |
| <input type="checkbox"/> 正式鋁料 B.M. | <input type="checkbox"/> 技術上資料 / 指示 | <input type="checkbox"/> 報價 |
| <input type="checkbox"/> 配件 B.M. | <input type="checkbox"/> 樣辦或貨品說明書 | <input type="checkbox"/> 分判合約 |

內容：

A 版：因則師要求按 Tender，保留原設計。T1,2,3 C 單位橫料向下，需要加一隻 CB-01

1：加 CB-01：20 x3 座 = 60 隻用量

2：新加 CB-04：12 隻 22/F 23/F 用，稍後出貨 (4 腳絲桿)

地盆注意：Setting out 更新。請優先使用存貨留碼用。

謝謝

請在 2020.10.14 前完成上列要求。

附：2+14頁

以上項目為：

- 原合約工程包 原合約工程加 / 減賬 新工程報價

原因：-

分發東莞各部門：

- () 生產技術總監 連附件 () 技術部 連附件 () 生產部 連附件 () 機械設計部 連附件
 () 採購部 連附件 () 生產統籌部 連附件
 () 質檢部 連附件 () 會計部 連附件 () 報關組 連附件 () 其他 _____ 連附件


分發香港各部門：

- () 行政部 連附件 () 會計部 連附件 () 統籌部 連附件 () 工程部地盤科文 連附件 祥哥
 () 採購部 連附件 () QS 部 連附件 () 維修部 連附件 () 其他 _____ 連附件

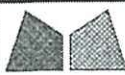
傳遞編號：

發件人簽署：

項目經理簽署：

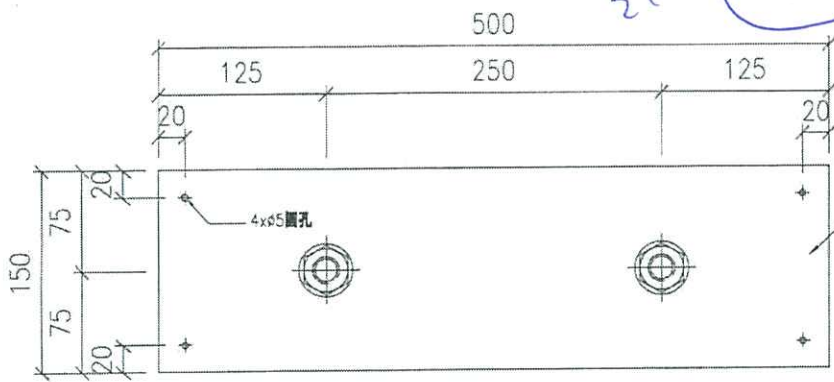
 美特鋁質有限公司 MIDI Aluminium Fabricator Ltd.		工程號:	J852	計算:	Ivan	日期:	2020.06.10	送呈:				
		地盤名稱:	亞畢老街	核對:	wsh	日期:	2020.06.10	副本:				
BM編號:	EI1997 A	項目類別:	攔河預埋件	批准:		日期:		總重量(kg): 11073.7				
序號	修改標示	配件圖號	物料編號	配件名稱	顏色	實用	後備	總數	單位 件	單件重量	總重量	備註
										KG		
1	EI1596,1887已訂	J852-EB01		300*150*16預埋碼	熱浸鋅	321	10	331	件	6.882	2277.942	
2		J852-EB02	有焊款	200*150*16預埋碼	熱浸鋅	52	4	56	件	4.793	268.408	
3				200*150*16mm 厚鐵板	熱浸鋅	52	4	56	件			
4				M16 Rod S275	熱浸鋅	104	8	112	件			
5			留意是12mm厚	50x50x12mm GMS plate	熱浸鋅	104	8	112	件			
6												
7	A增加	J852-CB01	絲桿	500*150*3預埋碼	熱浸鋅	332	18	350	件	4.726	1654.100	單重包含螺栓重量
7	A增加	油瀝清		500*150*3mm 厚鐵板	熱浸鋅	332	18	350	件			
8	A增加			M20 Rod	SS A4-70	664	36	700	件			
9	A增加			A4-70 絲母	SS A4-70	2656	144	2800	件		4絲母 per rod	
10	A增加			平介	SS A4-70	664	36	700	件			
11	A增加			彈介	SS A4-70	664	36	700	件			
	A增加	方介子油瀝清		60x60x10 GMS plate S275	熱浸鋅	664	36	700	件			
12												
13		J852-CB02	絲桿	400*150*3預埋碼	熱浸鋅	496	24	520	件	4.372	2273.440	單重包含螺栓重量
7		油瀝清		400*150*3mm 厚鐵板	熱浸鋅	496	24	520	件			
8				M20 Rod	SS A4-70	992	48	1040	件			
9				A4-70 絲母	SS A4-70	3968	192	4160	件		4絲母 per rod	
10				平介	SS A4-70	992	48	1040	件			
11				彈介	SS A4-70	992	48	1040	件			
		方介子油瀝清		60x60x10 GMS plate S275	熱浸鋅	992	48	1040	件			
14		J852-CB03	轉角絲桿	400*400*3預埋碼	熱浸鋅	524	36	560	件	8.214	4599.840	單重包含螺栓重量
7		油瀝清		400*400*3mm 厚鐵板	熱浸鋅	524	36	560	件			
8				M20 Rod	SS A4-70	2096	144	2240	件			
9				A4-70 絲母	SS A4-70	8384	576	8960	件		4絲母 per rod	
10				平介	SS A4-70	2096	144	2240	件			
11				彈介	SS A4-70	2096	144	2240	件			
		方介子油瀝清	留意是12mm厚	60x60x12 GMS plate S275	熱浸鋅	2096	144	2240	件			
							總計	35036	件		11073.7	

 美特鋁質有限公司 MIDI Aluminium Fabricator Ltd.		工程號：	J852	計算：	Ivan	日期：	2020.06.10	送呈：				
		地盤名稱：	亞畢老街	核對：	wsh	日期：	2020.06.10	副本：				
BM編號：	EI1997 A	項目類別：	攔河預埋件	批准：		日期：		總重量(kg):	11073.7			
序號	修改標示	配件圖號	物料編號	配件名稱	顏色	實用	後備	總數	單位 件	單件重量 KG	總重量	備註
20	A 新增	J852-CB04	4腳絲桿	700*150*3預埋碼	热浸锌	10	2	12	件	4.726	56.712	單重包含螺栓重量
21	A 新增	油瀝清		700*150*3mm 厚鐵板	热浸锌	10	2	12	件			
22	A 新增			M20 Rod	SS A4-70	40	8	48	件			
23	A 新增			A4-70 絲母	SS A4-70	160	32	192	件		4絲母 per rod	
24	A 新增			平介	SS A4-70	40	8	48	件			
25	A 新增			彈介	SS A4-70	40	8	48	件			
26	A 新增	方介子油瀝清		60x60x10 GMS plate S275	热浸锌	40	8	48	件			



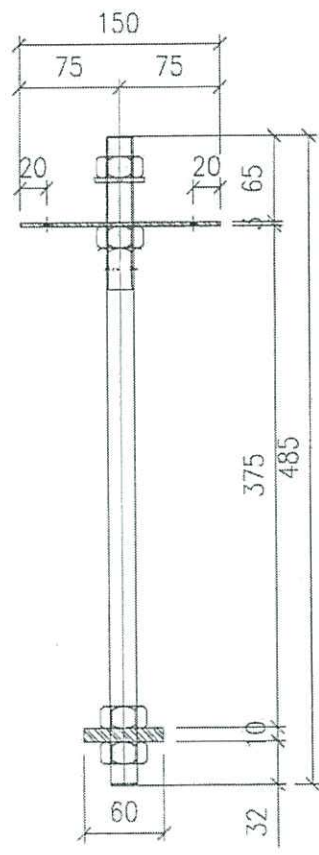
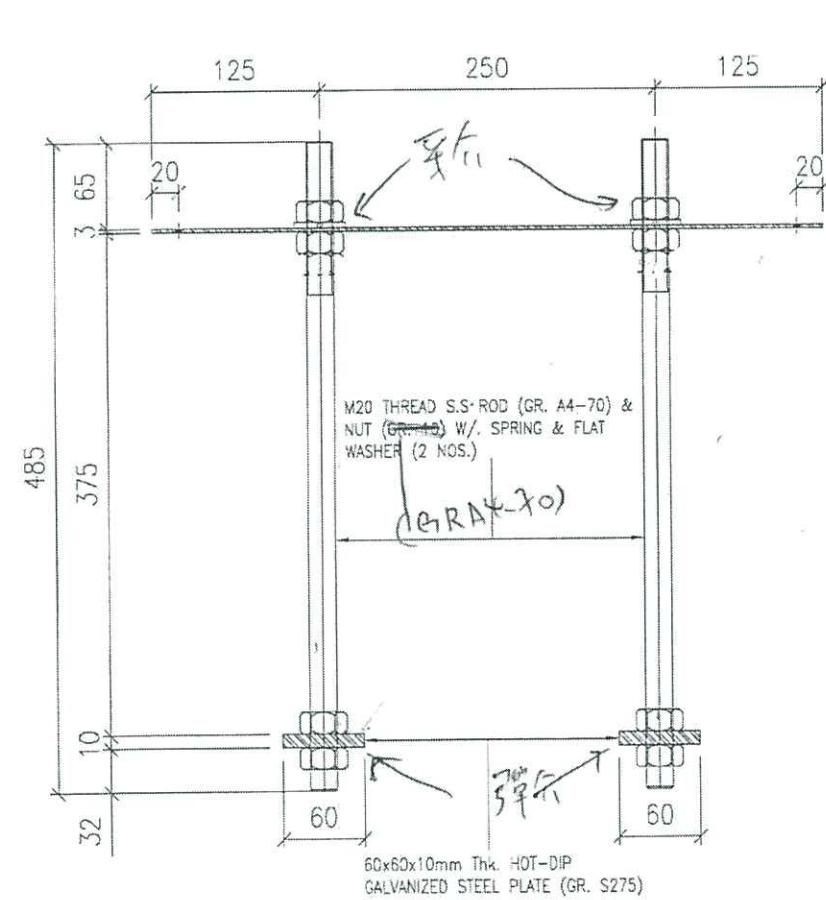
美特鋁質有限公司
MIDI Aluminium Fabricator Ltd.

類別	鐵件	物料號	
制圖	Ivan	2020-03-13	圖號 CB-01
修改			數量
日期			單件重量 (KG) 4.726 (包括螺桿)



290
 60件 = 330件
 290件
 CB.01

500x150x3mm Thk. HOT-DIP GALVANIZED STEEL PLATE (GR. S275)



待定行

工程號	J852	地盤	亞皆老街中電	附 件
名稱	預埋碼	採	用	
材料	G.M.S	地盤	✓	
顏色	熱浸鋅	工廠		

ED. REF :

欄河

CLIENT :

ARCHITECT :
AGC DESIGN LTD

MAIN CONTRACTOR :
Gammon

STRUCTURAL ENGINEER :
ARUP

FAÇADE CONSULTANT:
MEINHARDT

NOTE :

1. ALL DIMENSIONS ARE IN mm.
2. ALL ELEVATIONS ARE VIEWED FROM OUTSIDE.
3. ALL DIMENSIONS TO BE VERIFIED ON SITE BEFORE FABRICATION.

LEGEND :

⊕ DETAIL MARK NO.
REF SHEET NO.

1. F.F.L. — FINISHED FLOOR LEVEL
2. S.F.L. — STRUCTURAL FLOOR LEVEL
3. ⊖ — REVERSED DETAIL

JOB NO. : J-852

PROJECT : PROPOSED RESIDENTIAL DEVELOPMENT AT 139 - 147 ARGYLE STREET, NKIL 6005, 6035 R.P., 6036 R.P., 6037 R.P. & 6038 R.P.

TITLE : TYPICAL DETAIL FOR CAST-IN EMBED / CAST-IN DOWN BOLT

DATE : 14-FEB-20 SCALE : 1:4

DRAWN BY : CF CHECKED BY : DW

英特鋁質有限公司
MIDI ALUMINIUM CORPORATION LTD.
Units 6-8, Sunny Industrial Centre, 1/F
610 Che Kwa Ling Road, Kowloon
Tel: 2348211-4 Fax: (852) 27727886

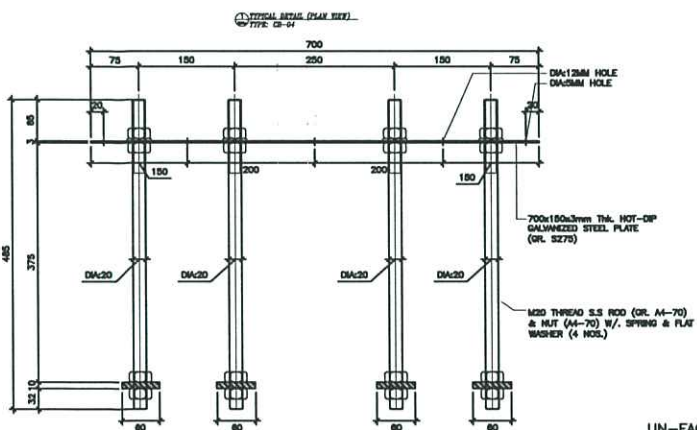
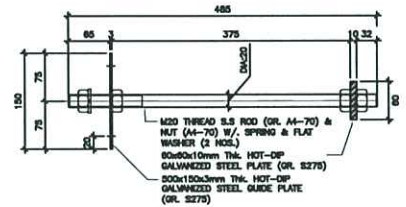
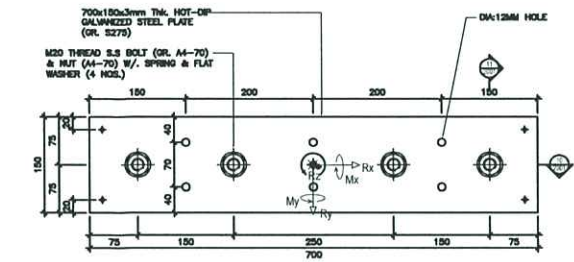
DWG NO. : J852-SD-CB-2001A REV. : C

數量

10 樓
P2
= 12 樓

CB-04

22/F 23/F A.



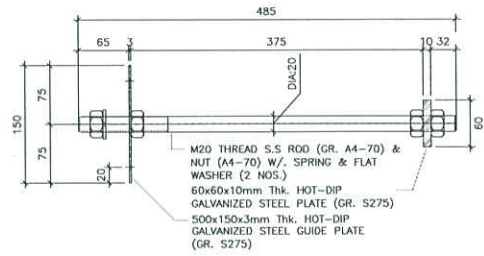
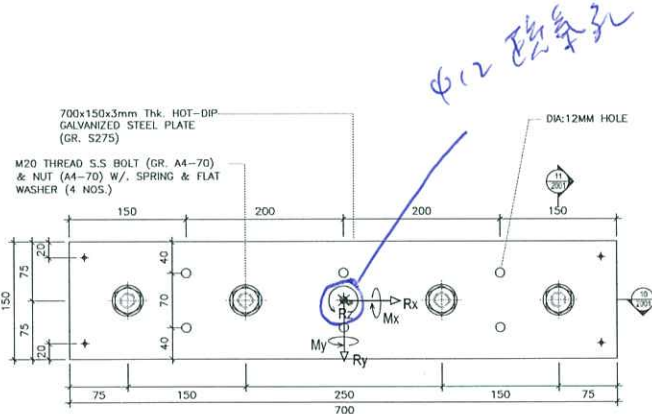
UN-FACTORED LOAD

	WL	LL	DL
Rx(kN)	0	0	0
Ry(kN)	18.53	4.28	0
Rz(kN)	0	0	2.7
Mx(kNm)	10.85	4.93	0
My(kNm)	0	0	0
Mz(kNm)	0	0	0

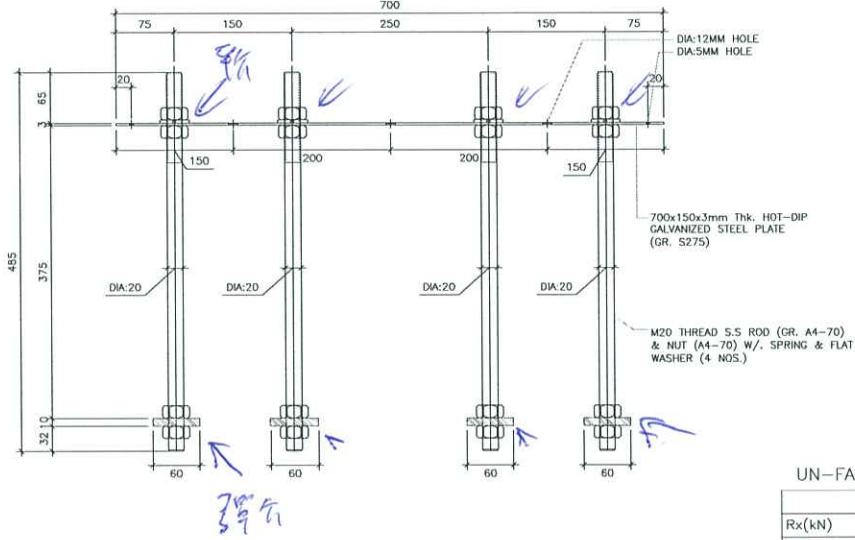
CAST-IN HOLDING DOWN BOLT: TYPE "CB-04"

		T1	T2	T3
		AB	AB	AB
CB-04	22/F	2	0	2
CB-04	23/F	2	2	2

加工程
放大

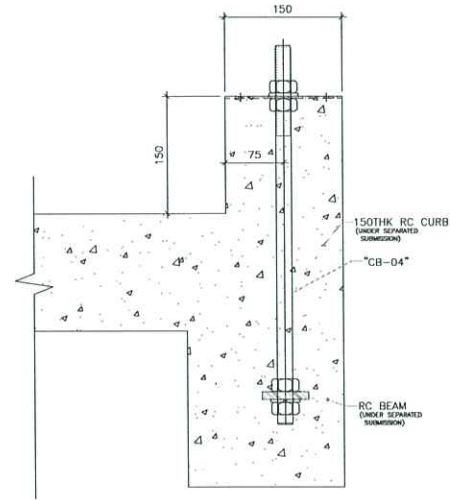


TYPICAL DETAIL (PLAN VIEW)
TYPE: CB-04



UN-FACTORED LOAD

Rx(kN)	WL	LL	DL
	0	0	0



18/9

72 775 1997A

BALUSTRADE EMBED REQUIRE QTY Date: 10/6/2020

Freestand				
G/F	EB01	56	pcs	(swimming pool)
	EB01	6	pcs	(side walk)
1/F	EB01	266	pcs	(flat roof)
Total	EB01	328	pcs	

		T1		T2		T3		subtotal
		FLAT A+B	FLAT C	FLAT A+B	FLAT C	FLAT A+B	FLAT C	
1/F	CB01	6	1	6	1	6	1	21 18
	CB02	4	4	4	4	4	4	24
	CB03	6	3	6	3	6	3	27
	EB02	4		4		4		12
2/F, 20/F, 21/F	CB01	4	1	4	1	4	1	
	CB02	4	4	4	4	4	4	
	CB03	6	3	6	3	6	3	
	EB02	4		4		4		
Sub-total	CB01	12 15	x	3	=	36		36 45
	CB02	24	x	3	=	72		72
	CB03	27	x	3	=	81		81
	EB02	12	x	3	=	36		36
3/F-19/F	CB01	4	1	4	1	4	1	
	CB02	4	4	4	4	4	4	
	CB03	6	3	6	3	6	3	
Sub-total	CB01	12 15	x	14	=	168		168 210
	CB02	24	x	14	=	336		336
	CB03	27	x	14	=	378		378
22/F	CB01	6	1	4	1	6	1	18 19
	CB02	10	4	4	4	10	4	36
	CB03	4	3	6	3	4	3	23
	EB02			4				4
23/F	CB01	6	1	6	1	6	1	18 21
	CB02	2	4	2	4	2	4	18
	CB03	2	3	2	3	2	3	15
	EB02							0
R/F	CB01		2	10	2		2	16 16
	CB02		2	4	2		2	10
	CB03							0
	EB02							0

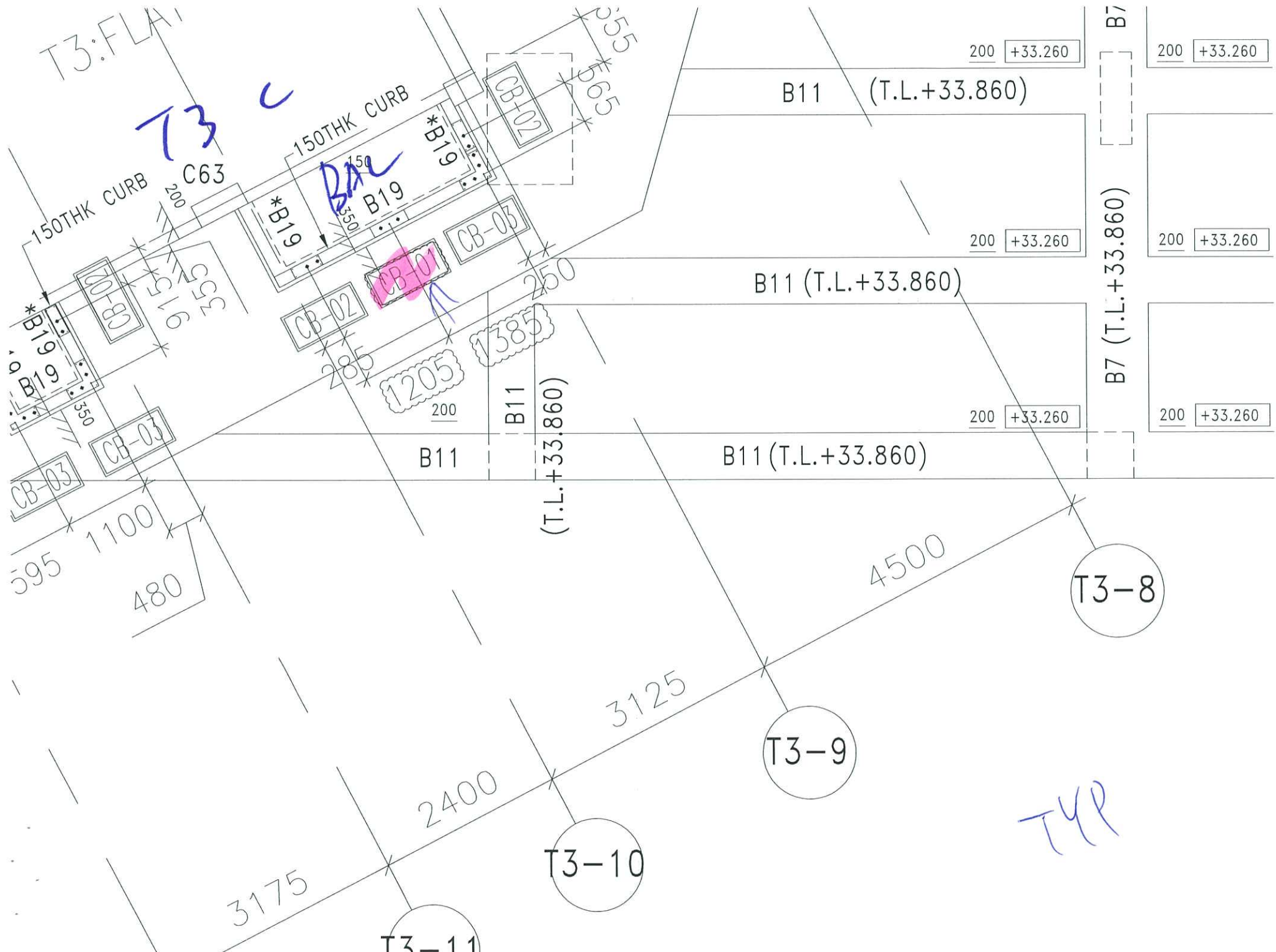
		TOTAL		
CB01	272	pcs	+ 18 = 290 = 350 ✓	
CB02	496	pcs	+ 24 = 520	
CB03	524	pcs	+ 36 = 560	
EB01	328	pcs	已訂 CEZ 1596. (887)	
EB02	52	pcs	+ 4 = 56.	

1/F
 2/F, 20/F, 21/F
 Sub-total
 3/F-19/F
 Sub-total
 22/F
 23/F
 R/F

282

T3:FLA1

T3



TYP

T3-11

T3-10

T3-9

T3-8

B11 (T.L.+33.860)

B11 (T.L.+33.860)

B11 (T.L.+33.860)

B7 (T.L.+33.860)

200 +33.260

200 +33.260

200 +33.260

B11

B11 (T.L.+33.860)

CB-02

CB-03

CB-01

CB-03

CB-02

*B19

*B19

*B19

*B19

CB-03

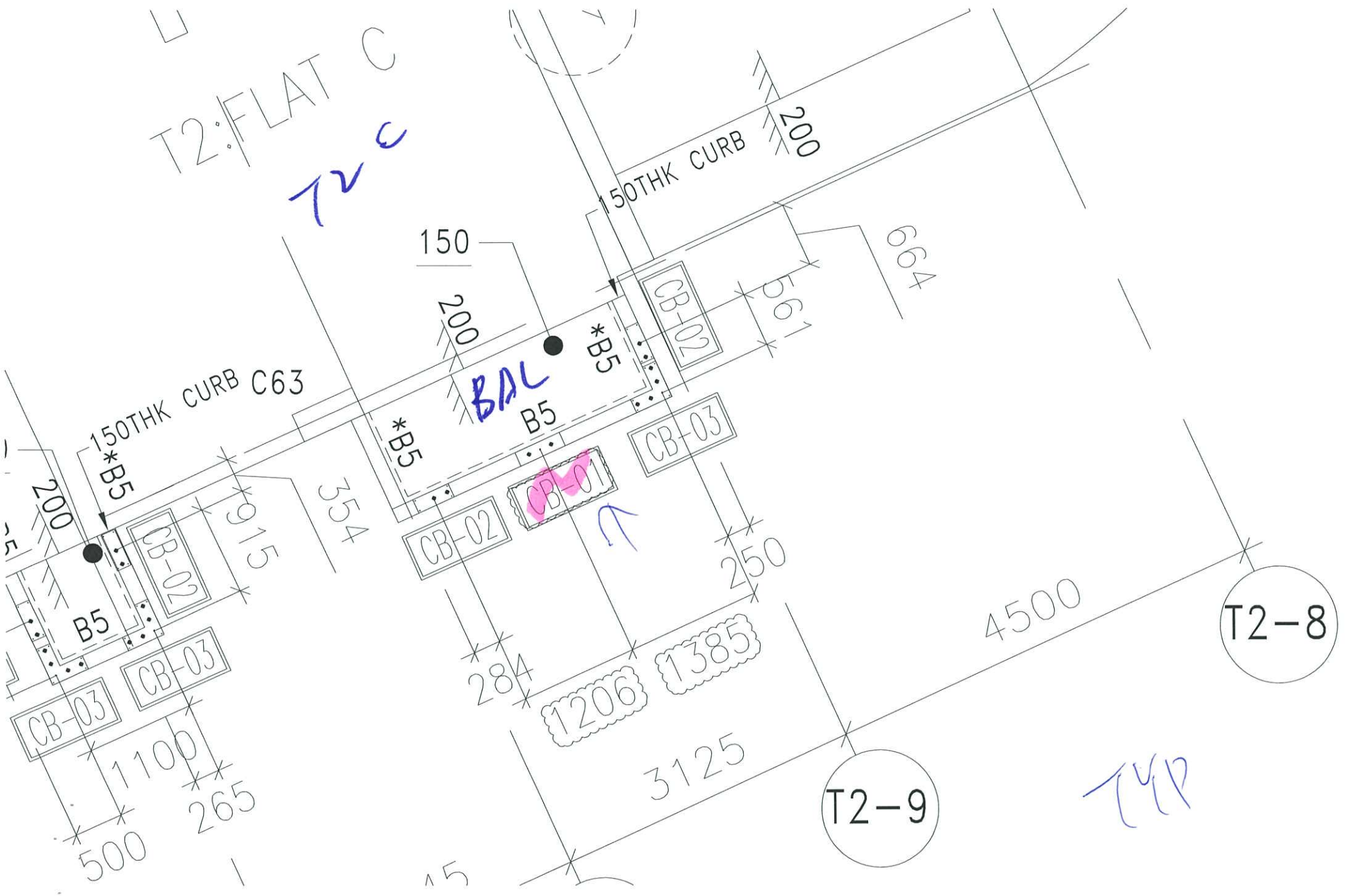
CB-03

C63

150THK CURB

150THK CURB

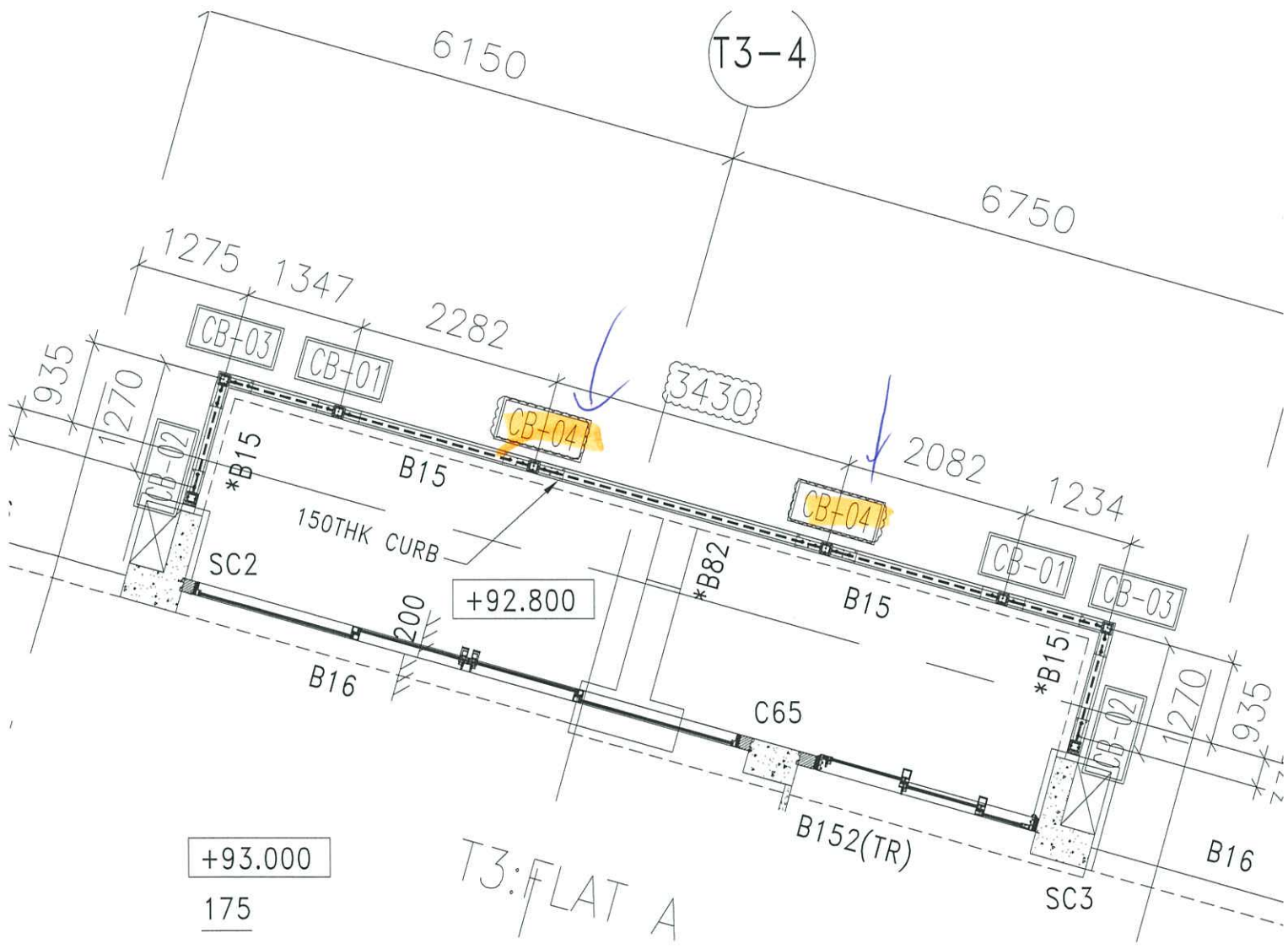
T2 FLAT C
T2C

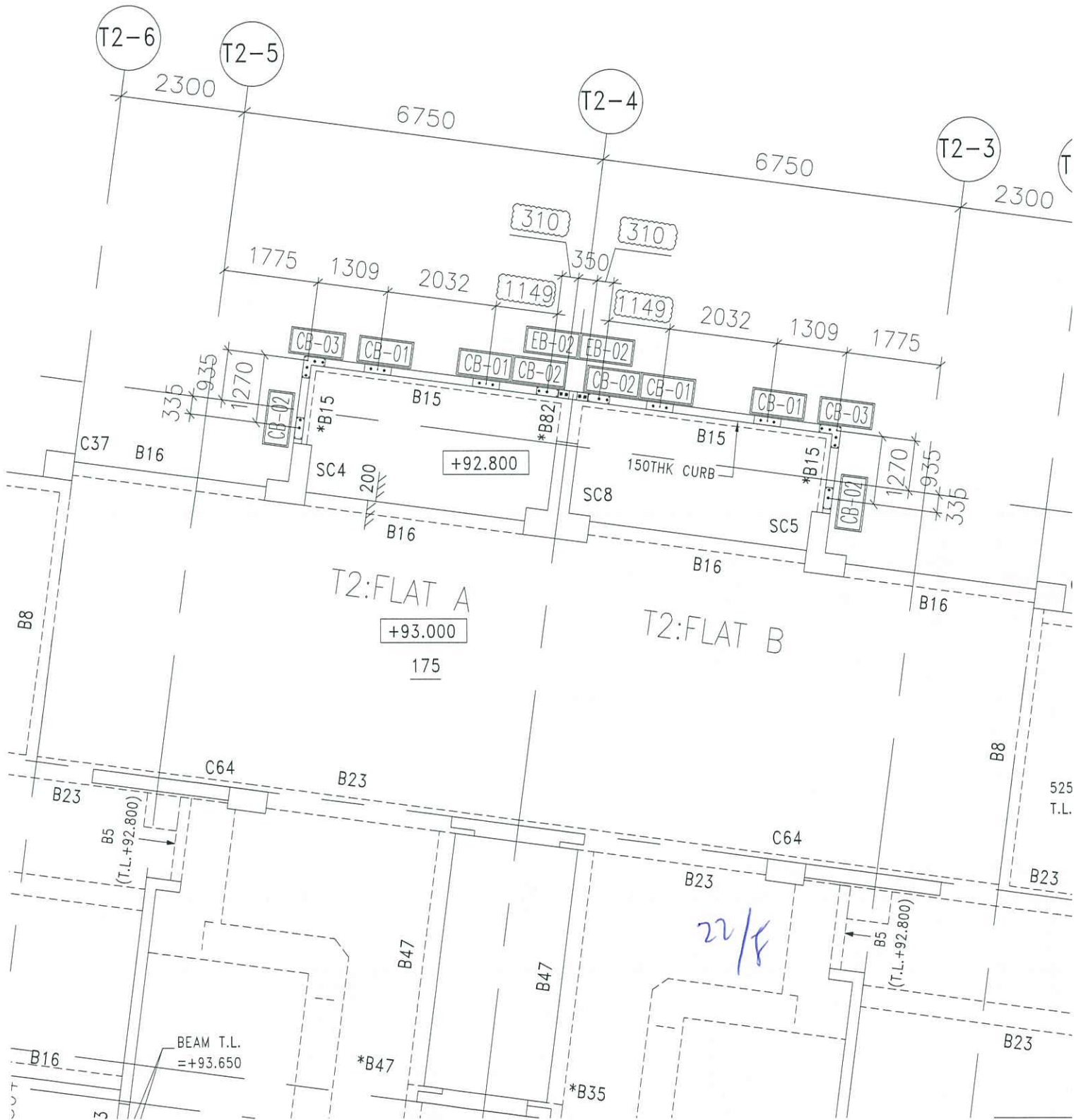


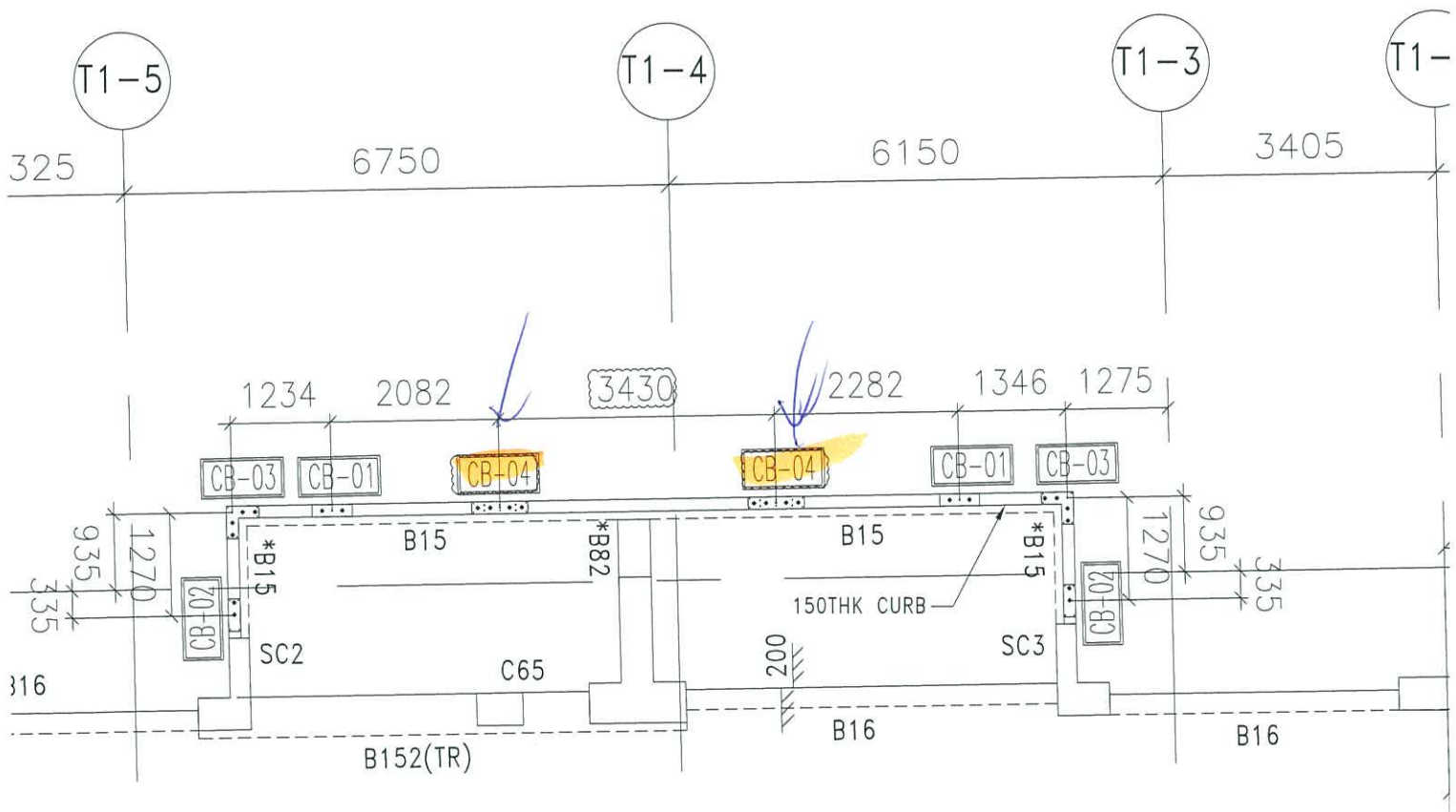
T2-8

T2-9

TYP







T1: FLAT A

+93.000

175

22/F

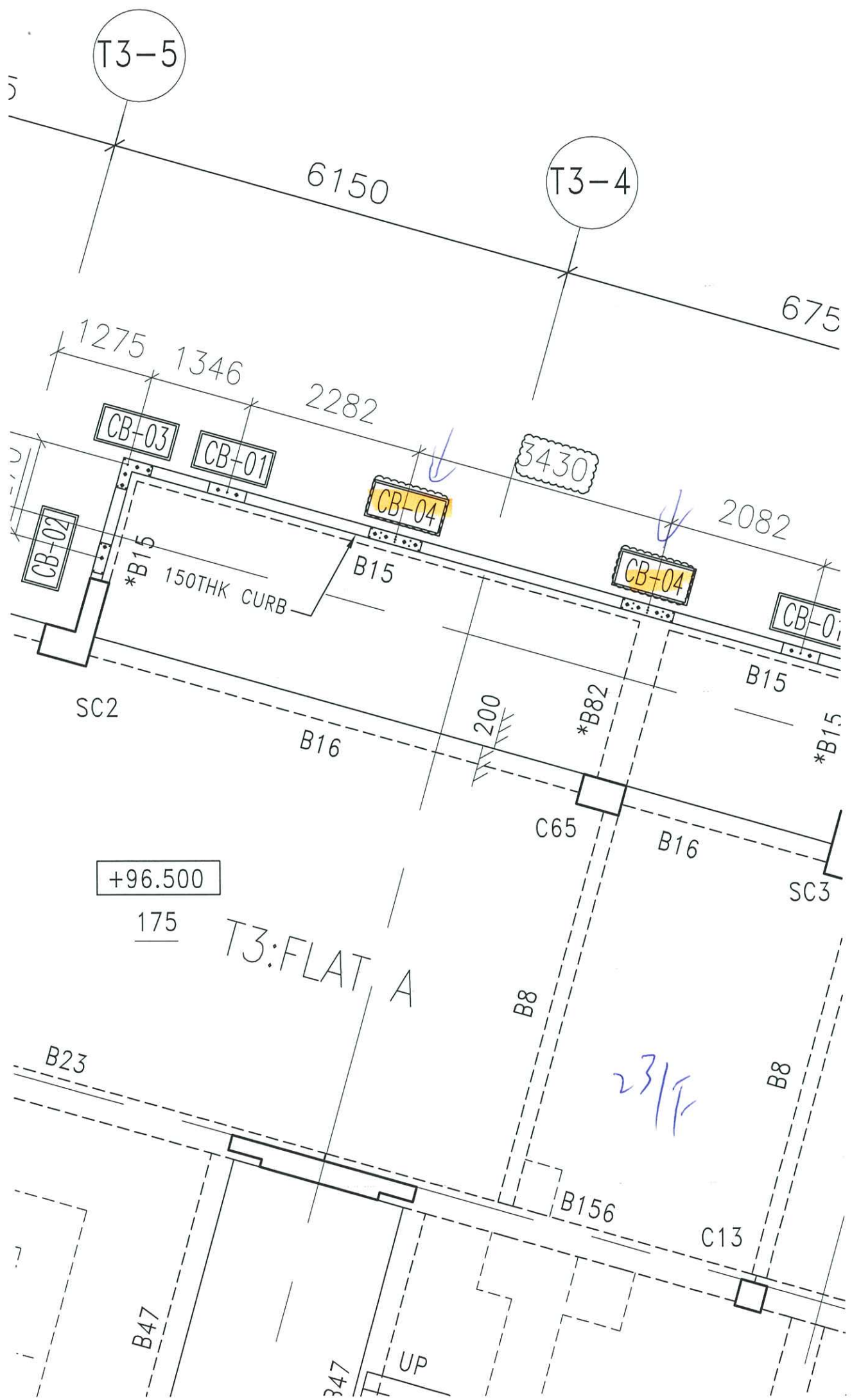
R158 (250)

C13 R156

R155

B23

SC11



T3-5

T3-4

6150

675

1275

1346

2282

3430

2082

CB-03

CB-01

CB-04

CB-04

CB-01

CB-02

*B15

150THK CURB

B15

B15

*B15

SC2

B16

200

*B82

C65

B16

SC3

+96.500

175

T3: FLAT A

23/F

B23

B8

B8

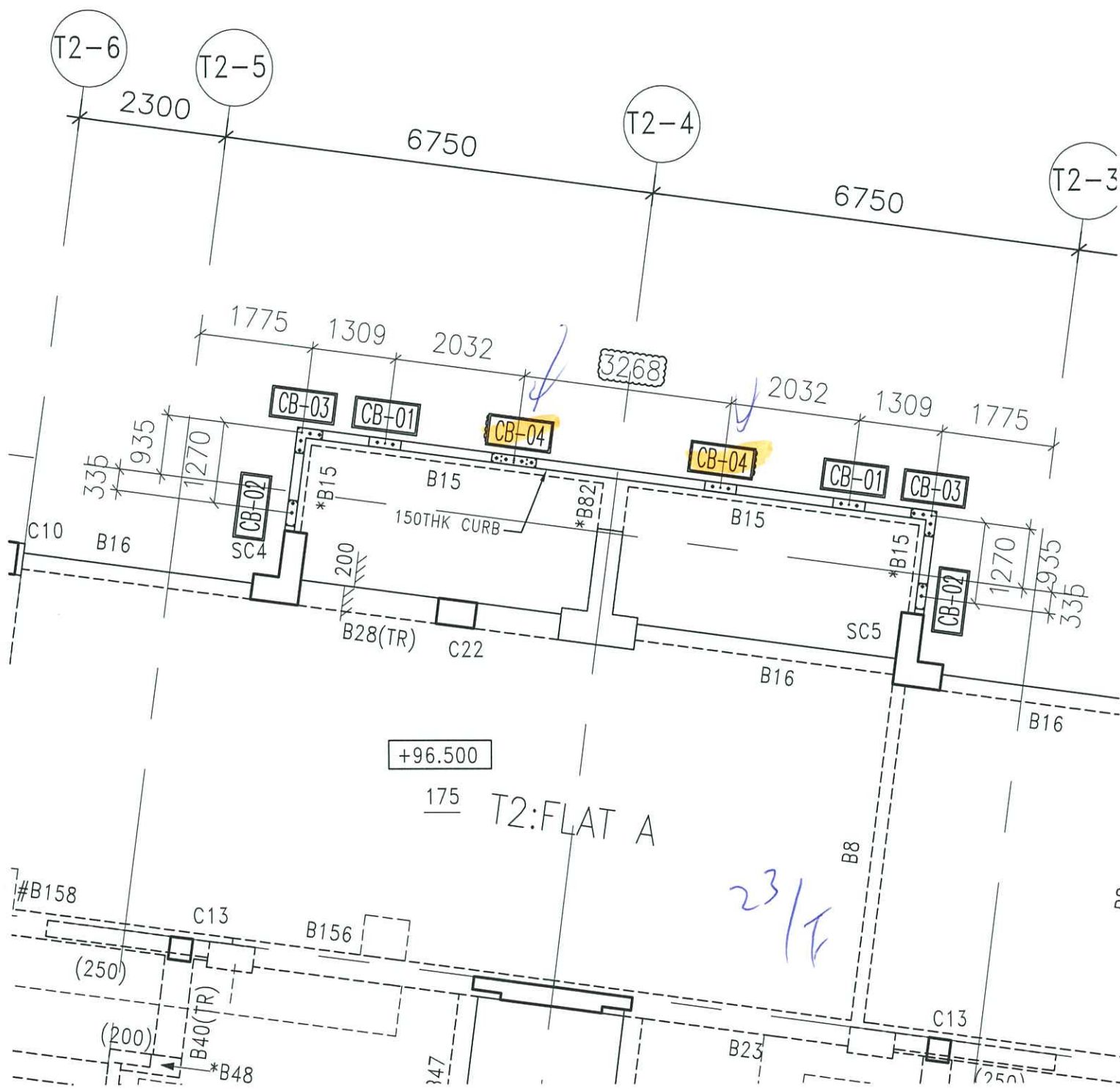
B156

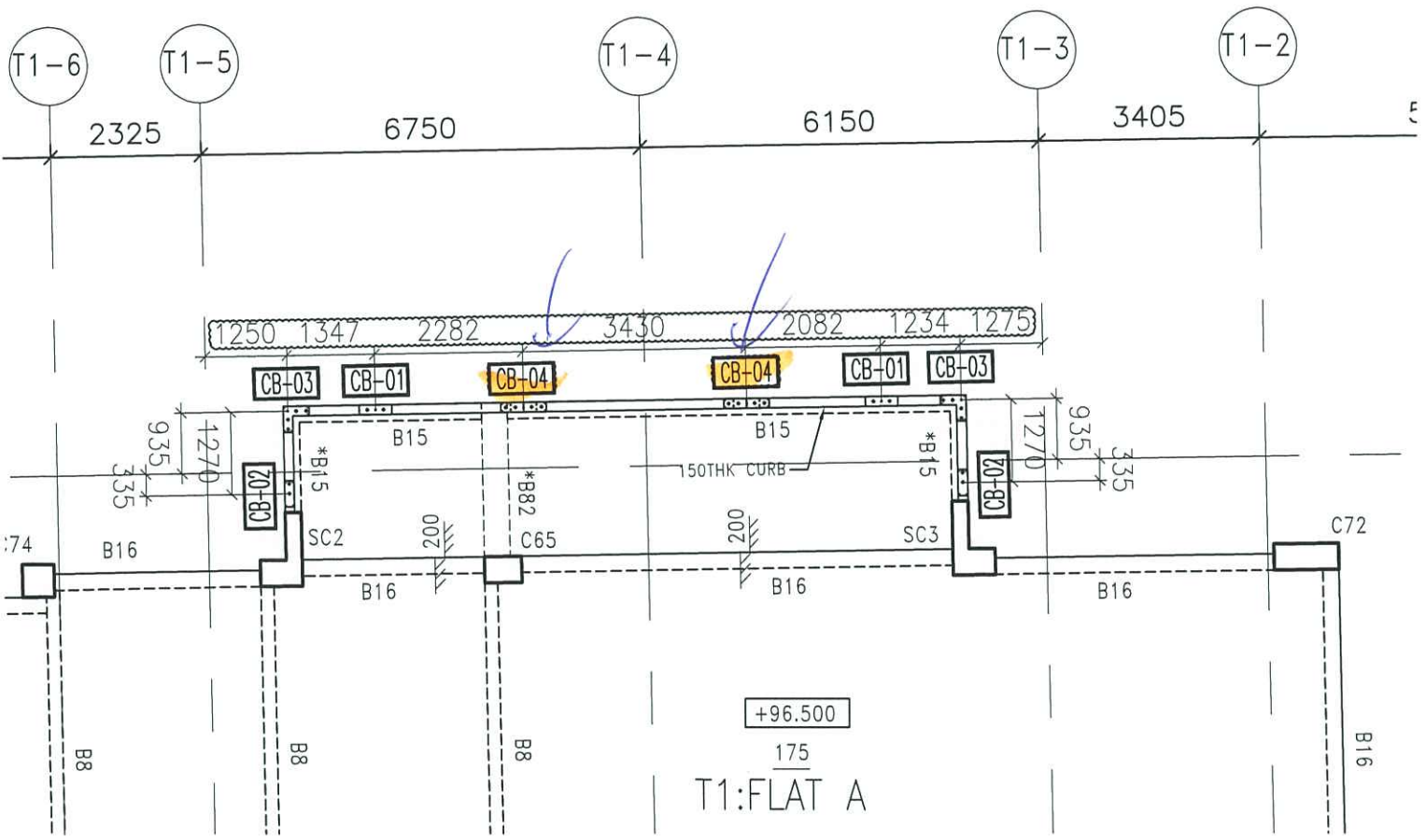
C13

B47

347

UP





T1: FLAT A

23/E