



工程指示 / 要求簡箋(E.I.)

工程指示編號：EI / 1971 / 20

修改版次：I

工程編號：J - 852

工程名稱：亞皆老街中電

工程項目：佛沙窗 MO1 首批 T2 T3 (22 隻) 機, 玻璃線, 玻璃角.

收件人：生統 / 王良

發件人：Ant Yeung

日期：11/08/2020

要求提供 / 確認 事項：

- | | | |
|------------------------------------|-------------------------------------|-------------------------------|
| <input type="checkbox"/> 初步鋁料 B.M. | <input type="checkbox"/> 加工拆圖，然後生產 | <input type="checkbox"/> 尺寸表 |
| <input type="checkbox"/> 正式鋁料 B.M. | <input type="checkbox"/> 技術上資料 / 指示 | <input type="checkbox"/> 報價 |
| <input type="checkbox"/> 配件 B.M. | <input type="checkbox"/> 樣辦或貨品說明書 | <input type="checkbox"/> 分判合約 |
| <input type="checkbox"/> 其他：_____ | | |

內容：

請按加工圖生產 MO1 首批 T2,T3 佛沙窗 22 隻 送佛沙場安裝。

因早前來料未及生產，當已鑄鑄完成，出貨到佛沙場。

I 版：請生產百葉，玻璃夾角和玻璃線送佛沙場安裝。

謝謝

請在 2020.08.14 前完成上列要求。

附有關圖紙 / 文件：

以上項目為：

- 原合約工程包 原合約工程加 / 減賬 新工程報價

原因：-

分發東莞各部門：

- | | | | |
|--|---|---|--|
| <input type="checkbox"/> 生產技術總監 <input type="checkbox"/> 連附件 | <input type="checkbox"/> 技術部 <input type="checkbox"/> 連附件 | <input type="checkbox"/> 生產部 <input type="checkbox"/> 連附件 | <input type="checkbox"/> 機械設計部 <input type="checkbox"/> 連附件 |
| <input type="checkbox"/> 採購部 <input type="checkbox"/> 連附件 | <input type="checkbox"/> 生產統籌部 <input type="checkbox"/> 連附件 | ✓ 清 | |
| <input type="checkbox"/> 質檢部 <input type="checkbox"/> 連附件 | <input type="checkbox"/> 會計部 <input type="checkbox"/> 連附件 | <input type="checkbox"/> 報關組 <input type="checkbox"/> 連附件 | <input type="checkbox"/> 其他 _____ <input type="checkbox"/> 連附件 |

分發其他分判：

- 水洪 連附件

分發香港各部門：

- | | | | |
|---|--|---|--|
| <input type="checkbox"/> 行政部 <input type="checkbox"/> 連附件 | <input type="checkbox"/> 會計部 <input type="checkbox"/> 連附件 | <input type="checkbox"/> 統籌部 <input type="checkbox"/> 連附件 | <input type="checkbox"/> 工程部地盤科文 <input type="checkbox"/> 連附件 |
| <input type="checkbox"/> 採購部 <input type="checkbox"/> 連附件 | <input type="checkbox"/> QS 部 <input type="checkbox"/> 連附件 | <input type="checkbox"/> 維修部 <input type="checkbox"/> 連附件 | <input type="checkbox"/> 其他 _____ <input type="checkbox"/> 連附件 |

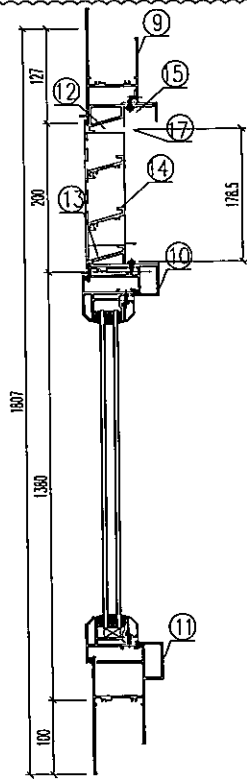
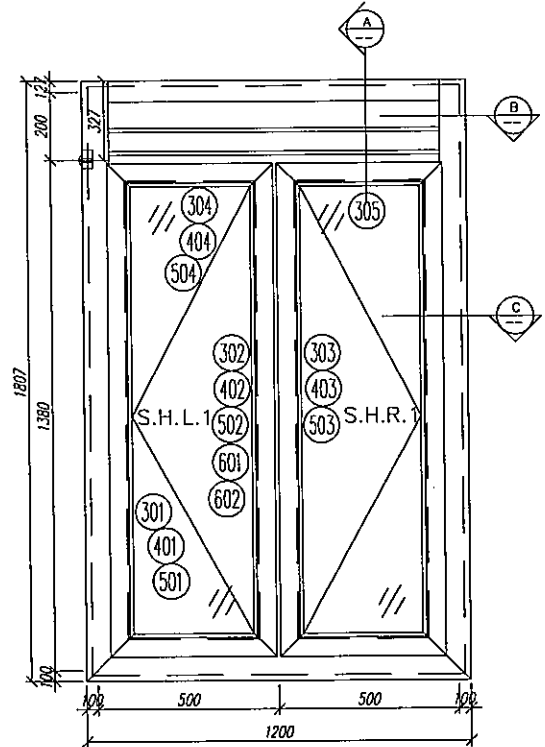
傳遞編號：

HK 1971/20

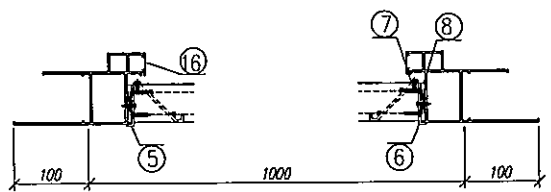
發件人簽署：

項目經理簽署：

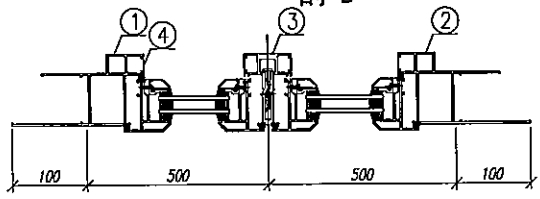
72



剖-A



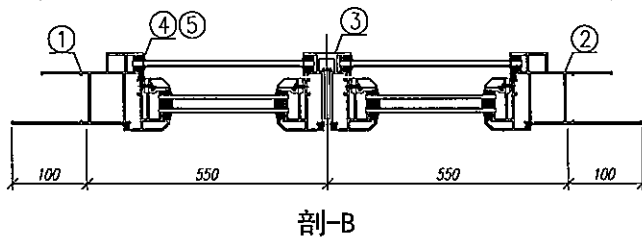
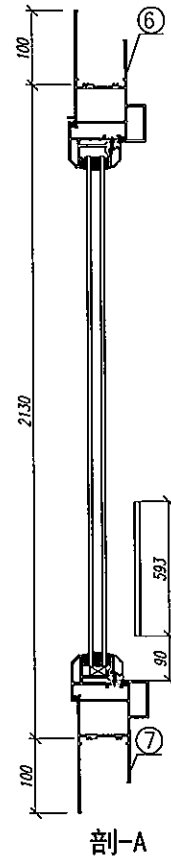
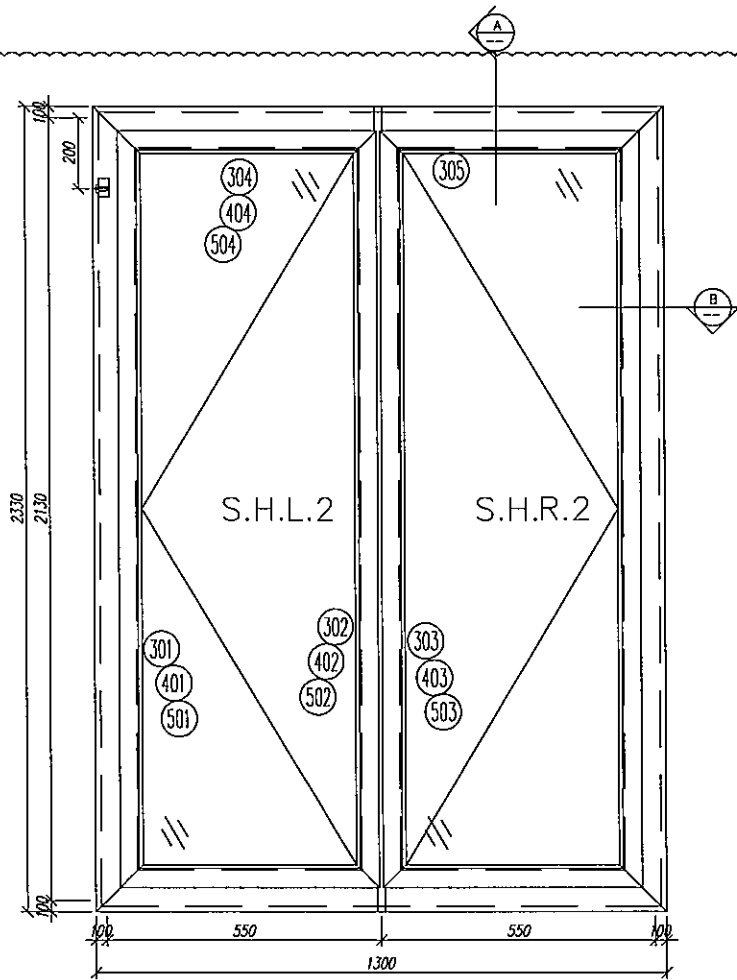
剖-B



剖-C

序號	材料編號	材料名稱	加工圖號	長度 L(MM)	單位	幅數	
						單樞	小計
1	X85759	70牛窗邊框	PW01-03	1807	支	1	3
2	X85759	70牛窗邊框	PW01-04	1807	支	1	3
3	X85773	70牛窗中企框	PW01-06	1321	支	1	3
4	X85764	70牛窗拍蓋	直口開料	1271	支	4	12
5	20*56*10*3mm	百頁玉企鋁折角	PW01-AL01	144	支	1	3
6	20*56*10*3mm	百頁玉企鋁折角	PW01-AL02	144	支	1	3
7	15*1.6mm巴	雀仔網壓巴	PW01-16	171.5	支	2	6
8	50*5mm巴	百頁玉墊巴	PW01-15	120	支	2	6
9	X85761	70牛窗頂樞	PW01-07	902	支	1	3
10	X85775	70牛上下生中橫	PW01-08	902	支	1	3
11	X85762	70牛窗底樞	PW01-09	1200	支	1	3
12	X85840	百頁樞頂	PW01-13	902	支	1	3
13	X85839	百頁樞底	PW01-14	902	支	1	3
14	X85838	百葉片	直口開料	879	支	2	6
15	20*20*3	百頁樞頂鋁角	PW01-12	884	支	1	3
16	X85764	70牛窗拍蓋	直口開料	165	支	4	12
17	15*1.6mm巴	雀仔網壓巴	PW01-16	876	支	2	6
如下為牛玉/樞玉料							
301	X85767	70牛窗玉企	PW03-01	1325	支	2	6
302	X85767	70牛窗玉企/拉手	PW03-02	1325	支	1	3
303	X85767	70牛窗玉企/拉手	PW03-03	1325	支	1	3
304	X85767	70牛窗玉橫頂/底	PW03-04	445	支	2	6
305	X85767	70牛窗玉橫頂/底	PW03-05	445	支	2	6
401	X85834	70窗玻璃夾角企	PW02-06	1252	支	2	6
402	X85834	70窗玻璃夾角企/拉手	PW03-06	1251.5	支	1	3
403	X85834	70窗玻璃夾角企/拉手	PW03-07	1251.5	支	1	3
404	X85834	70窗玻璃夾角橫	PW02-06	320	支	4	12
501	X85768	70窗玻璃線企	直口開料	1251.5	支	2	6
502	X85768	70窗玻璃線企/拉手	PW03-08	1251.5	支	1	3
503	X85768	70窗玻璃線企/拉手	PW03-09	1251.5	支	1	3
504	X85768	70窗玻璃線橫	斜口開料	340	支	4	12
601	X85824	多點鎖拉巴	PW03-10	100	支	2	6
602	X85824	多點鎖拉巴	PW03-10	988	支	2	6

數量: 3	材料: 詳見本圖附表	表面處理: UCT806812XL-3		工程名稱: 亞皆老街 / 佛沙窗(M01)
制圖: 郭上軍	日期: 2020.06.02	校核: WSH	審核: _____	Rev: B
			MIDI Aluminium Fabricator Ltd.	圖名: W6/T3C組裝圖
				圖號: W6/T3C(1F~3F)



序號	材料編號	材料名稱	加工圖號	長度 L(MM)	單位	幅數	
						單樞	小計
1	X85759	70生窗邊框	PW01-01	2330	支	1	2
2	X85759	70生窗邊框	PW01-02	2330	支	1	2
3	X85773	70生窗中企框	PW01-05	2026	支	1	2
4	X85764	70生窗拍蓋	直口開料	89.5	支	4	8
5	X85764	70生窗拍蓋	直口開料	1292.5	支	4	8
6	X85761	70生窗頂框	PW01-10	1300	支	1	2
7	X85762	70生窗底框	PW01-11	1300	支	1	2

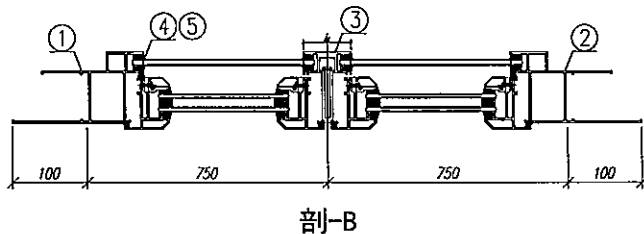
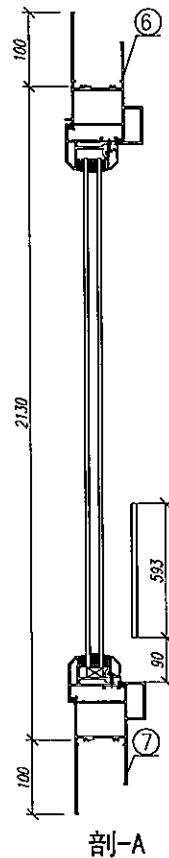
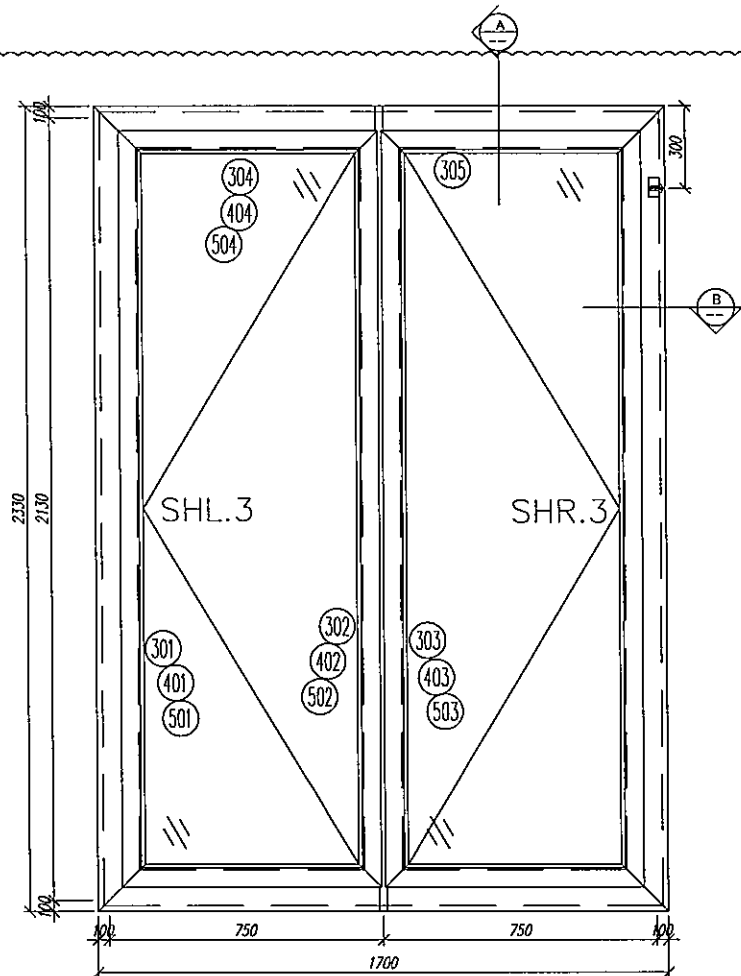
如下為生玉/梗玉料

301	X85767	70生窗玉企	PW02-01	2030	支	2	4
302	X85767	70生窗玉企/拉手	PW02-02	2030	支	1	2
303	X85767	70生窗玉企/拉手	PW02-03	2030	支	1	2
304	X85767	70生窗玉橫頂/底	PW02-04	495	支	2	4
305	X85767	70生窗玉橫頂/底	PW02-05	495	支	2	4
401	X85834	70窗玻璃夾角企	PW02-06	1956.5	支	2	4
402	X85834	70窗玻璃夾角企/拉手	PW02-07	1956.5	支	1	2
403	X85834	70窗玻璃夾角企/拉手	PW02-08	1956.5	支	1	2
404	X85834	70窗玻璃夾角橫	PW02-06	370	支	4	8
501	X85768	70窗玻璃線企	直口開料	1956.5	支	2	4
502	X85768	70窗玻璃線企/拉手	PW02-09	1956.5	支	1	2
503	X85768	70窗玻璃線企/拉手	PW02-10	1956.5	支	1	2
504	X85768	70窗玻璃線橫	斜口開料	390	支	4	8
601	X85824	多點鎖拉巴	PW02-11	849	支	2	4
602	X85824	多點鎖拉巴	PW02-11	943	支	2	4

數量: 2
 材料: 詳見本圖附表
 表面處理: UCT806812XL-3
 制圖: 郭上軍
 日期: 2020.06.02
 校核: WSH
 審核:
 Rev: B

美特鋁質有限公司
 MIDI Aluminium Fabricator Ltd.

工程名稱: 亞答老街 / 佛沙窗(M01)
 圖名: W5/T30組裝圖
 圖號: W5/T30(2F~3F)



序號	材料編號	材料名稱	加工圖號	長度 L(MM)	單位	幅數	
						單樑	小計
1	X85759	70生窗邊框	PW01-01	2330	支	1	3
2	X85759	70生窗邊框	PW01-02	2330	支	1	3
3	X85773	70生窗中企樑	PW01-05	2026	支	1	3
4	X85764	70生窗拍蓋	直口開料	89.5	支	4	12
5	X85764	70生窗拍蓋	直口開料	1292.5	支	4	12
6	X85761	70生窗頂框	PW01-10	1700	支	1	3
7	X85762	70生窗底框	PW01-11	1700	支	1	3

如下為生玉/梗玉料

301	X85767	70生窗玉企	PW02-01	2030	支	2	6
302	X85767	70生窗玉企/拉手	PW02-02	2030	支	1	3
303	X85767	70生窗玉企/拉手	PW02-03	2030	支	1	3
304	X85767	70生窗玉橫頂/底	PW02-04	695	支	2	6
305	X85767	70生窗玉橫頂/底	PW02-05	695	支	2	6
401	X85834	70窗玻璃夾角企	PW02-06	1956.5	支	2	6
402	X85834	70窗玻璃夾角企/拉手	PW02-07	1956.5	支	1	3
403	X85834	70窗玻璃夾角企/拉手	PW02-08	1956.5	支	1	3
404	X85834	70窗玻璃夾角橫	PW02-06	570	支	4	12
501	X85768	70窗玻璃線企	直口開料	1956.5	支	2	6
502	X85768	70窗玻璃線企/拉手	PW02-09	1956.5	支	1	3
503	X85768	70窗玻璃線企/拉手	PW02-10	1956.5	支	1	3
504	X85768	70窗玻璃線橫	斜口開料	591	支	4	12
601	X85824	多點鎖拉巴	PW02-11	849	支	2	6
602	X85824	多點鎖拉巴	PW02-11	943	支	2	6

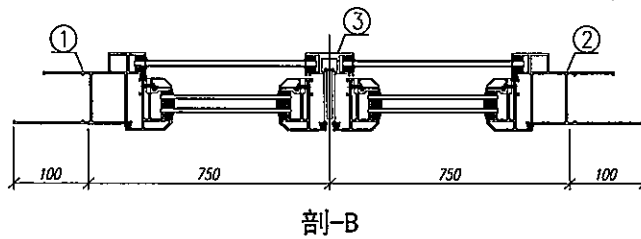
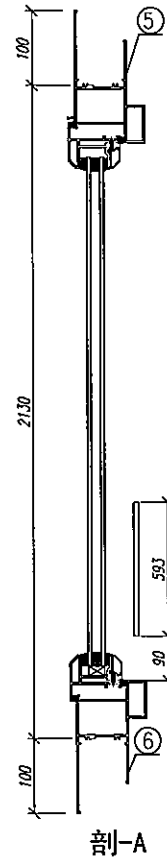
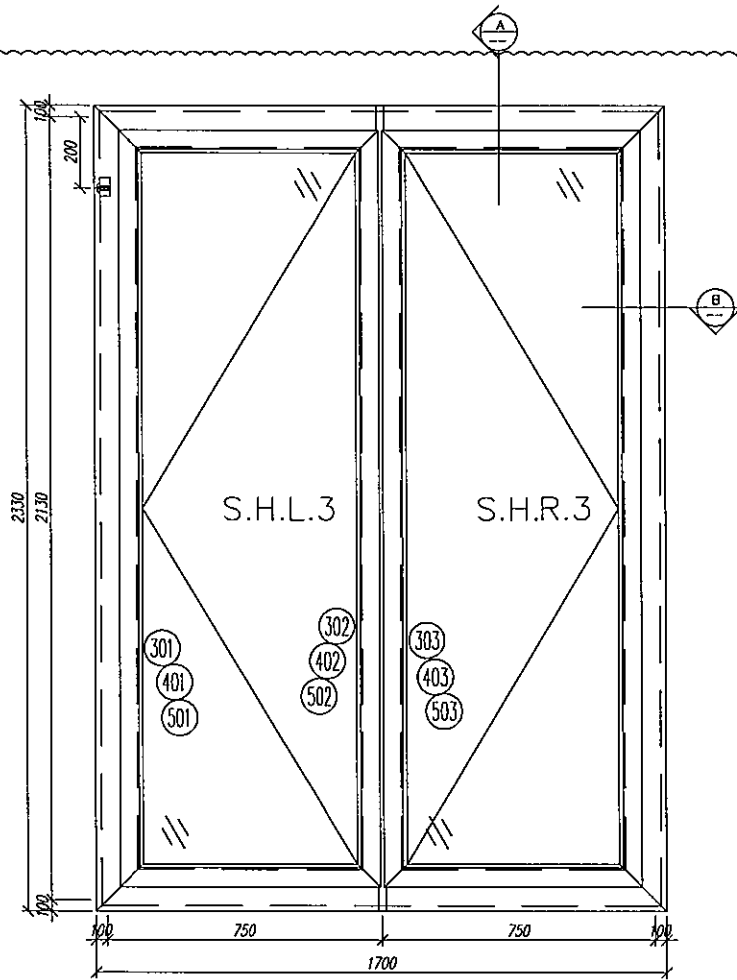
數量: 3 材料: 详见本图附表 表面处理: UCT806812XL-3

制图: 郭上軍 日期: 2020.06.02 校核: WSH 审核: Rev: B

美特铝質有限公司
MIDI Aluminium Fabricator Ltd.

工程名稱: 亞答老街 / 佛沙窗 (M01)

圖名: W4/T3C組裝圖 圖號: W4/T3C(1F~3F)



字號	材料編號	材料名稱	加工圖號	長度 L(MM)	單位	幅數	
						單樞	小計
1	X85759	70生窗邊框	PW01-01	2330	支	1	3
2	X85759	70生窗邊框	PW01-02	2330	支	1	3
3	X85773	70生窗中企框	PW01-05	2026	支	1	3
4	X85764	70生窗拍蓋	直口開料	89.5	支	4	12
5	X85764	70生窗拍蓋	直口開料	1292.5	支	4	12
6	X85761	70生窗頂框	PW01-10	1700	支	1	3
7	X85762	70生窗底框	PW01-11	1700	支	1	3

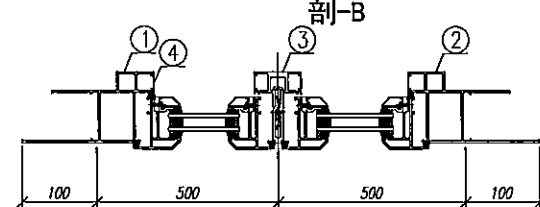
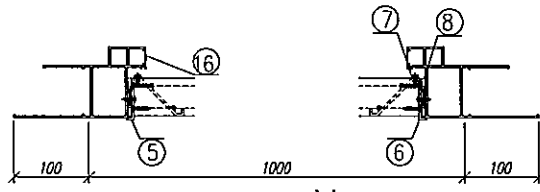
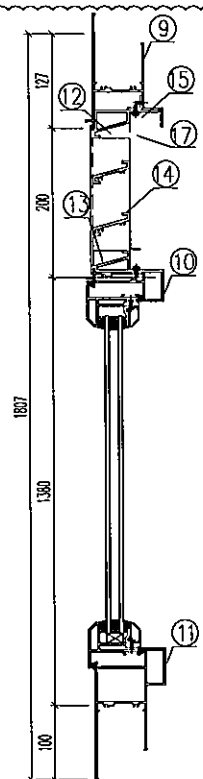
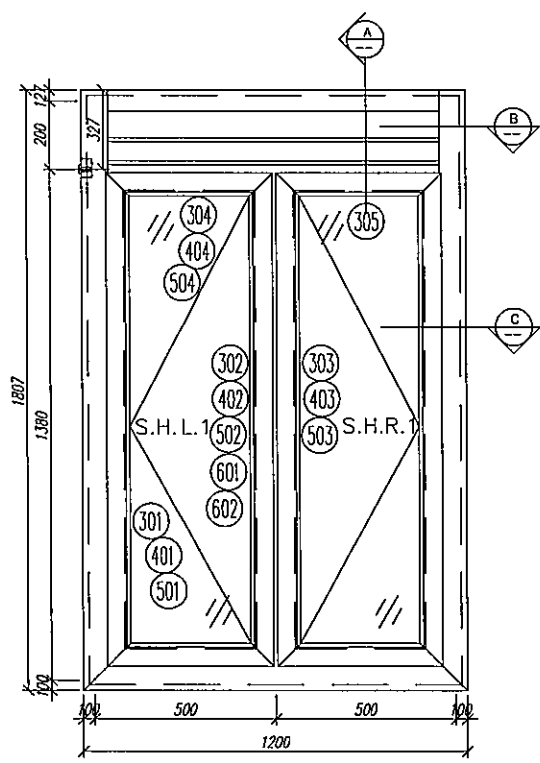
如下為生玉/梗玉料

301	X85767	70生窗玉企	PW02-01	2030	支	2	6
302	X85767	70生窗玉企/拉手	PW02-02	2030	支	1	3
303	X85767	70生窗玉企/拉手	PW02-03	2030	支	1	3
304	X85767	70生窗玉橫頂/底	PW02-04	695	支	2	6
305	X85767	70生窗玉橫頂/底	PW02-05	695	支	2	6
401	X85834	70窗玻璃夾角企	PW02-06	1956.5	支	2	6
402	X85834	70窗玻璃夾角企/拉手	PW02-07	1956.5	支	1	3
403	X85834	70窗玻璃夾角企/拉手	PW02-08	1956.5	支	1	3
404	X85834	70窗玻璃夾角橫	PW02-06	570	支	4	12
501	X85768	70窗玻璃線企	直口開料	1956.5	支	2	6
502	X85768	70窗玻璃線企/拉手	PW02-09	1956.5	支	1	3
503	X85768	70窗玻璃線企/拉手	PW02-10	1956.5	支	1	3
504	X85768	70窗玻璃線橫	斜口開料	591	支	4	12
601	X85824	多點鎖拉巴	PW02-11	849	支	2	6
602	X85824	多點鎖拉巴	PW02-11	943	支	2	6

數量: 3 材料: 詳見本圖附表 表面處理: UCT806812XL-3
 制圖: 郭上軍 日期: 2020.06.02 校核: WSH 審核: Rev: B

美特鋁質有限公司
 MIDI Aluminium Fabricator Ltd.

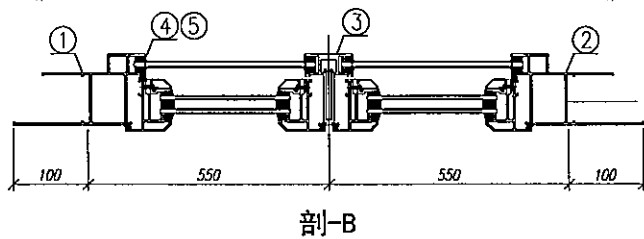
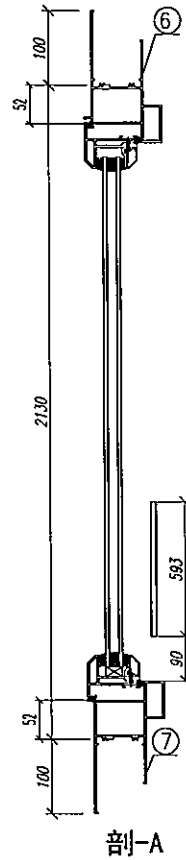
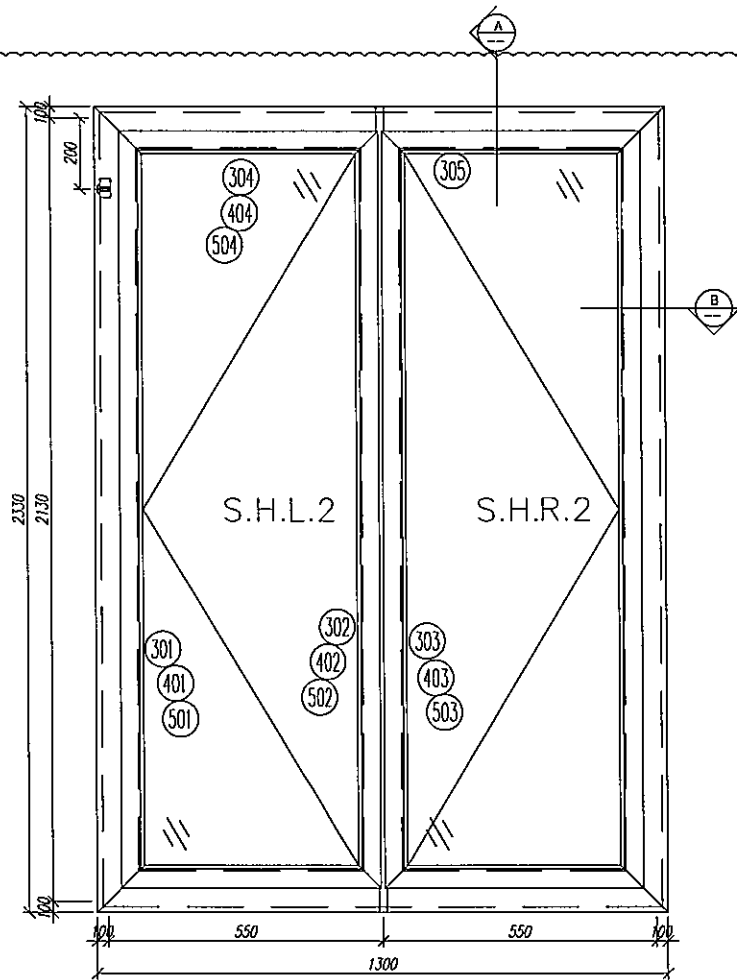
工程名稱: 亞皆老街 / 佛沙窗(M01)
 圖名: W3/T3C組裝圖 圖號: W3/T3C(1F~3F)



序號	材料編號	材料名稱	加工圖號	長度 L (MM)	單位	幅數 單樑	3 小計
1	X85759	70生窗邊框	PW01-03	1807	支	1	3
2	X85759	70生窗邊框	PW01-04	1807	支	1	3
3	X85773	70生窗中企框	PW01-06	1321	支	1	3
4	X85764	70生窗拍蓋	直口開料	1271	支	4	12
5	20*56*10*3mm	百頁玉企鋁折角	PW01-AL01	144	支	1	3
6	20*56*10*3mm	百頁玉企鋁折角	PW01-AL02	144	支	1	3
7	15*1.6mm巴	雀仔網壓巴	PW01-16	171.5	支	2	6
8	50*5mm巴	百頁玉墊巴	PW01-15	120	支	2	6
9	X85761	70生窗頂樑	PW01-07	902	支	1	3
10	X85775	70上生下生中橫	PW01-08	902	支	1	3
11	X85762	70生窗底樑	PW01-09	1200	支	1	3
12	X85840	百頁框頂	PW01-13	902	支	1	3
13	X85839	百頁框底	PW01-14	902	支	1	3
14	X85838	百葉片	直口開料	879	支	2	6
15	20*20*3	百頁框頂鋁角	PW01-12	884	支	1	3
16	X85764	70生窗拍蓋	直口開料	165	支	4	12
17	15*1.6mm巴	雀仔網壓巴	PW01-16	876	支	2	6

如下為生玉/梗玉料

301	X85767	70生窗玉企	PW03-01	1325	支	2	6
302	X85767	70生窗玉企/拉手	PW03-02	1325	支	1	3
303	X85767	70生窗玉企/拉手	PW03-03	1325	支	1	3
304	X85767	70生窗玉橫頂/底	PW03-04	445	支	2	6
305	X85767	70生窗玉橫頂/底	PW03-05	445	支	2	6
401	X85834	70窗玻璃夾角企	PW02-06	1252	支	2	6
402	X85834	70窗玻璃夾角企/拉手	PW03-06	1251.5	支	1	3
403	X85834	70窗玻璃夾角企/拉手	PW03-07	1251.5	支	1	3
404	X85834	70窗玻璃夾角橫	PW02-06	320	支	4	12
501	X85768	70窗玻璃線企	直口開料	1251.5	支	2	6
502	X85768	70窗玻璃線企/拉手	PW03-08	1251.5	支	1	3
503	X85768	70窗玻璃線企/拉手	PW03-09	1251.5	支	1	3
504	X85768	70窗玻璃線橫	斜口開料	340	支	4	12
601	X85824	多點鎖拉巴	PW03-10	100	支	2	6
602	X85824	多點鎖拉巴	PW03-10	988	支	2	6

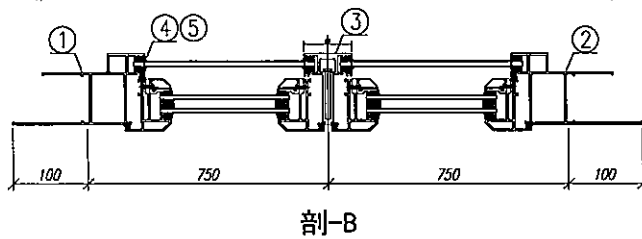
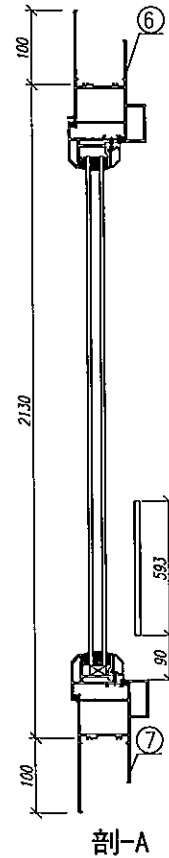
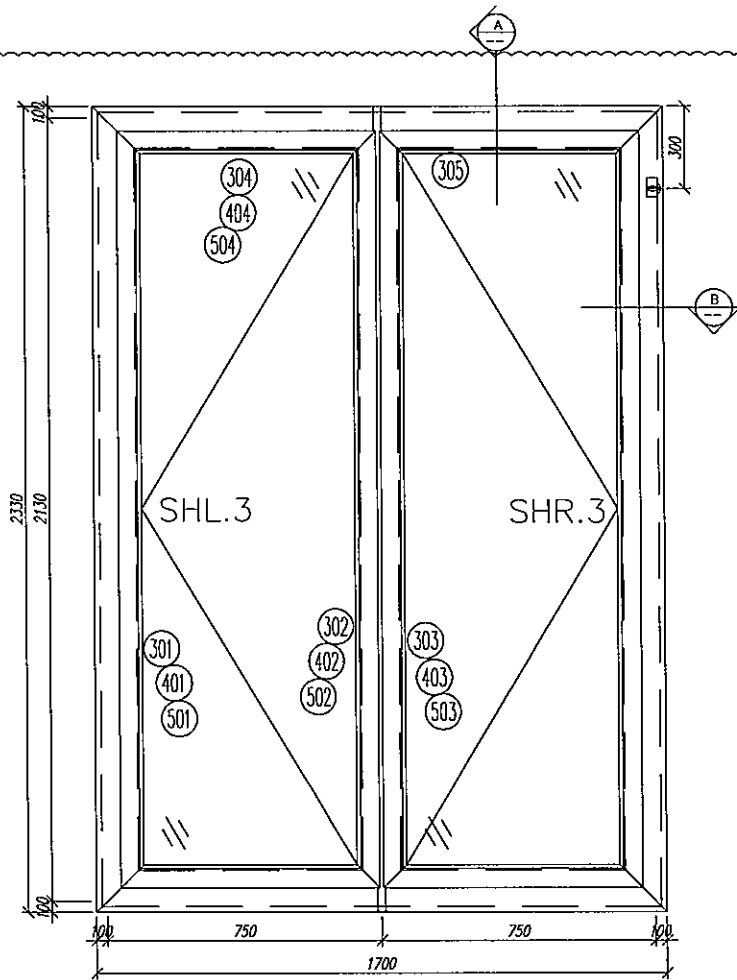


序號	材料編號	材料名稱	加工圖號	長度 L (MM)	單位	幅數	
						單樘	小計
1	X85759	70生窗邊框	PW01-01	2330	支	1	2
2	X85759	70生窗邊框	PW01-02	2330	支	1	2
3	X85773	70生窗中企框	PW01-05	2026	支	1	2
4	X85764	70生窗拍蓋	直口開料	89.5	支	4	8
5	X85764	70生窗拍蓋	直口開料	1292.5	支	4	8
6	X85761	70生窗頂框	PW01-10	1300	支	1	2
7	X85762	70生窗底框	PW01-11	1300	支	1	2
如下為生玉/梗玉料							
301	X85767	70生窗玉企	PW02-01	2030	支	2	4
302	X85767	70生窗玉企/拉手	PW02-02	2030	支	1	2
303	X85767	70生窗玉企/拉手	PW02-03	2030	支	1	2
304	X85767	70生窗玉橫頂/底	PW02-04	495	支	2	4
305	X85767	70生窗玉橫頂/底	PW02-05	495	支	2	4
401	X85834	70窗玻璃夾角企	PW02-06	1956.5	支	2	4
402	X85834	70窗玻璃夾角企/拉手	PW02-07	1956.5	支	1	2
403	X85834	70窗玻璃夾角企/拉手	PW02-08	1956.5	支	1	2
404	X85834	70窗玻璃夾角橫	PW02-06	370	支	4	8
501	X85768	70窗玻璃線企	直口開料	1956.5	支	2	4
502	X85768	70窗玻璃線企/拉手	PW02-09	1956.5	支	1	2
503	X85768	70窗玻璃線企/拉手	PW02-10	1956.5	支	1	2
504	X85768	70窗玻璃線橫	斜口開料	390	支	4	8
601	X85824	多點鎖拉巴	PW02-11	849	支	2	4
602	X85824	多點鎖拉巴	PW02-11	943	支	2	4

數量: 2 材料: 詳見本圖附表 表面處理: UCT806812XL-3
 制圖: 郭上軍 日期: 2020.06.02 校核: WSH 審核: Rev: B

美特鋁質有限公司
 MIDI Aluminium Fabricator Ltd.

工程名稱: 亞答老街 / 佛沙窗 (M01)
 圖名: W5/T2C組裝圖 圖號: W5/T2C (2F~3F)



序號	材料編號	材料名稱	加工圖號	長度 L (MM)	單位	幅數 單樞	3 小計
1	X85759	70生窗邊框	PW01-01	2330	支	1	3
2	X85759	70生窗邊框	PW01-02	2330	支	1	3
3	X85773	70生窗中企框	PW01-05	2026	支	1	3
4	X85764	70生窗拍蓋	直口開料	89.5	支	4	12
5	X85764	70生窗拍蓋	直口開料	1292.5	支	4	12
6	X85761	70生窗頂框	PW01-10	1700	支	1	3
7	X85762	70生窗底框	PW01-11	1700	支	1	3

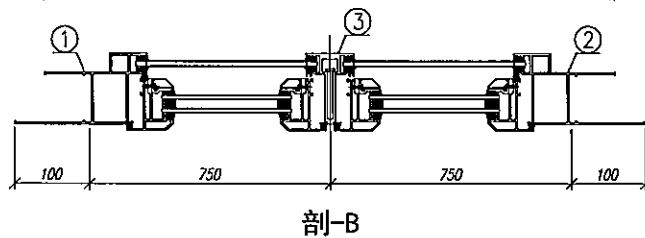
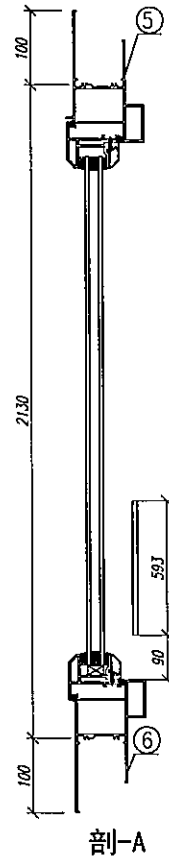
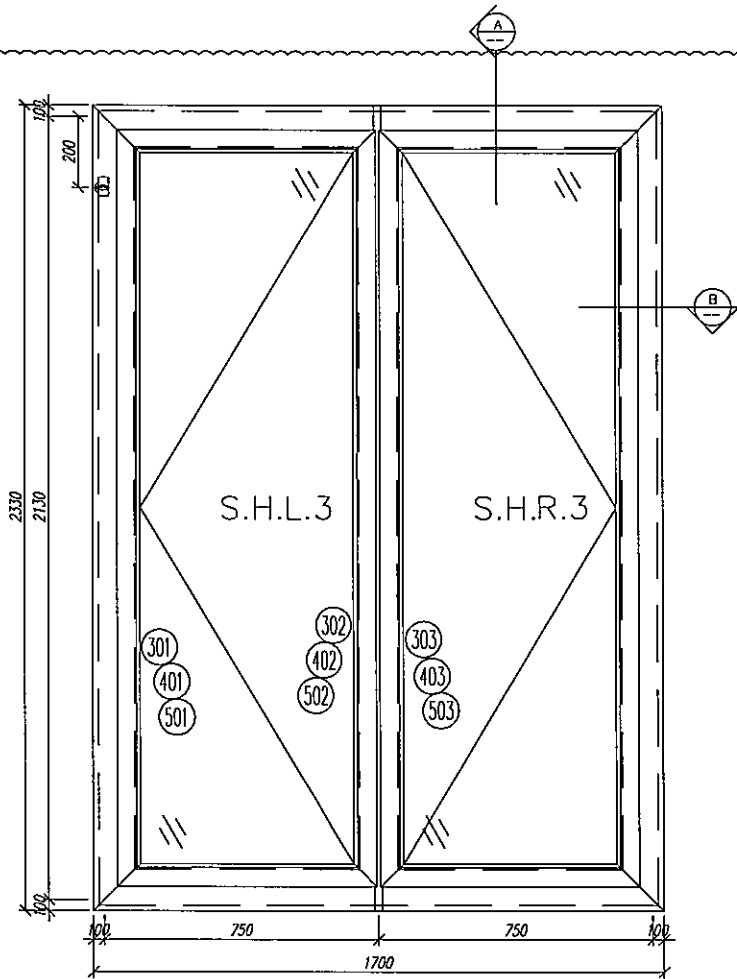
如下為生玉/梗玉料

301	X85767	70生窗玉企	PW02-01	2030	支	2	6
302	X85767	70生窗玉企/拉手	PW02-02	2030	支	1	3
303	X85767	70生窗玉企/拉手	PW02-03	2030	支	1	3
304	X85767	70生窗玉橫頂/底	PW02-04	695	支	2	6
305	X85767	70生窗玉橫頂/底	PW02-05	695	支	2	6
401	X85834	70窗玻璃夾角企	PW02-06	1956.5	支	2	6
402	X85834	70窗玻璃夾角企/拉手	PW02-07	1956.5	支	1	3
403	X85834	70窗玻璃夾角企/拉手	PW02-08	1956.5	支	1	3
404	X85834	70窗玻璃夾角橫	PW02-06	570	支	4	12
501	X85768	70窗玻璃線企	直口開料	1956.5	支	2	6
502	X85768	70窗玻璃線企/拉手	PW02-09	1956.5	支	1	3
503	X85768	70窗玻璃線企/拉手	PW02-10	1956.5	支	1	3
504	X85768	70窗玻璃線橫	斜口開料	591	支	4	12
601	X85824	多點鎖拉巴	PW02-11	849	支	2	6
602	X85824	多點鎖拉巴	PW02-11	943	支	2	6

數量: 3
 材料: 詳見本圖附表
 表面處理: UCT806812XL-3
 制圖: 郭上軍
 日期: 2020.06.02
 校核: WSH
 審核:
 Rev: B

美特鋁質 有限公司
 MIDI Aluminium Fabricator Ltd.

工程名稱: 亞崙老街 / 佛沙寶 (M01)
 圖名: W4/T2C組裝圖
 圖號: W4/T2C(1F~3F)



序號	材料編號	材料名稱	加工圖號	長度 L (MM)	單位	幅數	
						單樘	小計
1	X85759	70生窗邊框	PW01-01	2330	支	1	3
2	X85759	70生窗邊框	PW01-02	2330	支	1	3
3	X85773	70生窗中企框	PW01-05	2026	支	1	3
4	X85764	70生窗拍蓋	直口開料	89.5	支	4	12
5	X85764	70生窗拍蓋	直口開料	1292.5	支	4	12
6	X85761	70生窗頂框	PW01-10	1700	支	1	3
7	X85762	70生窗底框	PW01-11	1700	支	1	3

如下為生玉/梗玉料

301	X85767	70生窗玉企	PW02-01	2030	支	2	6
302	X85767	70生窗玉企/拉手	PW02-02	2030	支	1	3
303	X85767	70生窗玉企/拉手	PW02-03	2030	支	1	3
304	X85767	70生窗玉橫頂/底	PW02-04	695	支	2	6
305	X85767	70生窗玉橫頂/底	PW02-05	695	支	2	6
401	X85834	70窗玻璃夾角企	PW02-06	1956.5	支	2	6
402	X85834	70窗玻璃夾角企/拉手	PW02-07	1956.5	支	1	3
403	X85834	70窗玻璃夾角企/拉手	PW02-08	1956.5	支	1	3
404	X85834	70窗玻璃夾角橫	PW02-06	570	支	4	12
501	X85768	70窗玻璃線企	直口開料	1956.5	支	2	6
502	X85768	70窗玻璃線企/拉手	PW02-09	1956.5	支	1	3
503	X85768	70窗玻璃線企/拉手	PW02-10	1956.5	支	1	3
504	X85768	70窗玻璃線橫	斜口開料	591	支	4	12
601	X85824	多點鎖拉巴	PW02-11	849	支	2	6
602	X85824	多點鎖拉巴	PW02-11	943	支	2	6

數量: 3 材料: 詳見本圖附表 表面處理: UCT806812XL-3

制圖: 郭上軍 日期: 2020.06.02 校核: WSH 審核: Rev: B

美特鋁質有限公司
MIDI Aluminium Fabricator Ltd.

工程名稱: 亞皆老街 / 佛沙窗 (M01)

圖名: W3/T20組裝圖 圖號: W3/T20(1F-3F)

EG-DWG3

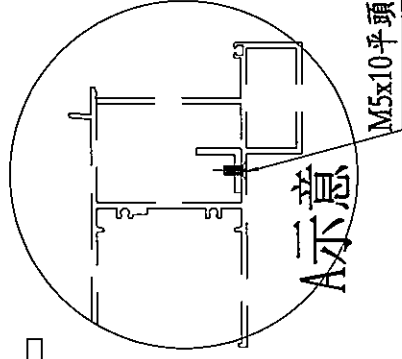
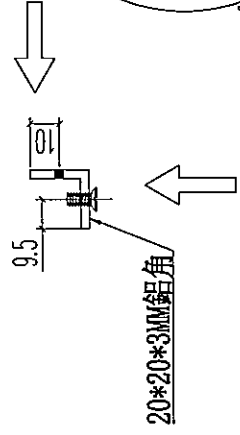
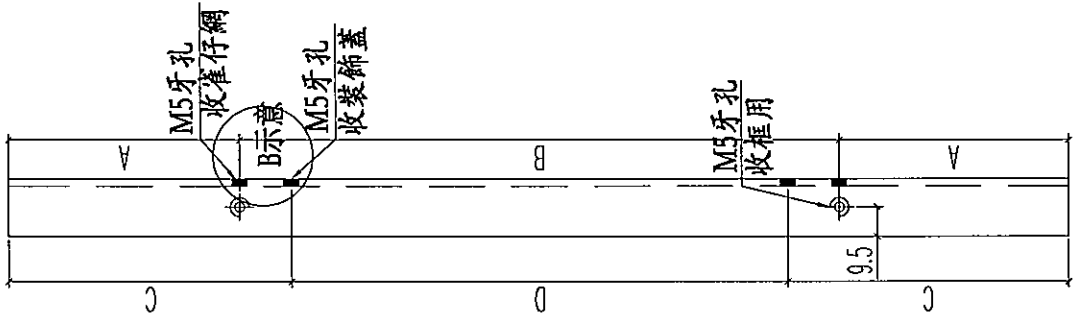
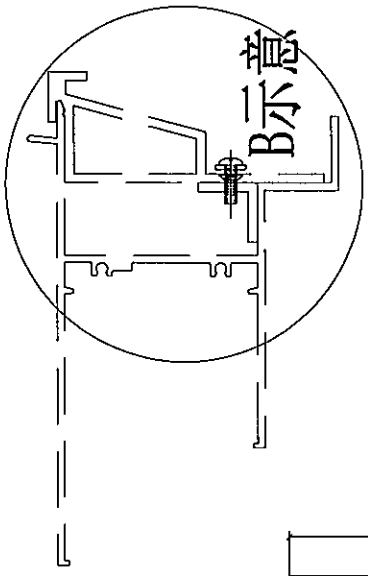


美特鋁質有限公司
MIDI Aluminium Fabricator Ltd.

工程號 J852

地盤 亞皆老街

窗號	總尺寸 (mm)	數量 (支)	標示A尺寸	標示B尺寸	標示C尺寸	標示D尺寸
W6/T3C	884	3	92	2*350	122	2*320
W6/T2C	884	3	92	2*350	122	2*320
	合計:	6				



名稱	百葉窗頂部	制圖	JASON	2020.07.13	修改	B
材料	20*20*3鋁角	復核	WHS		日期	2020.08.10
顏色	光射	批准			圖號	PW01-12

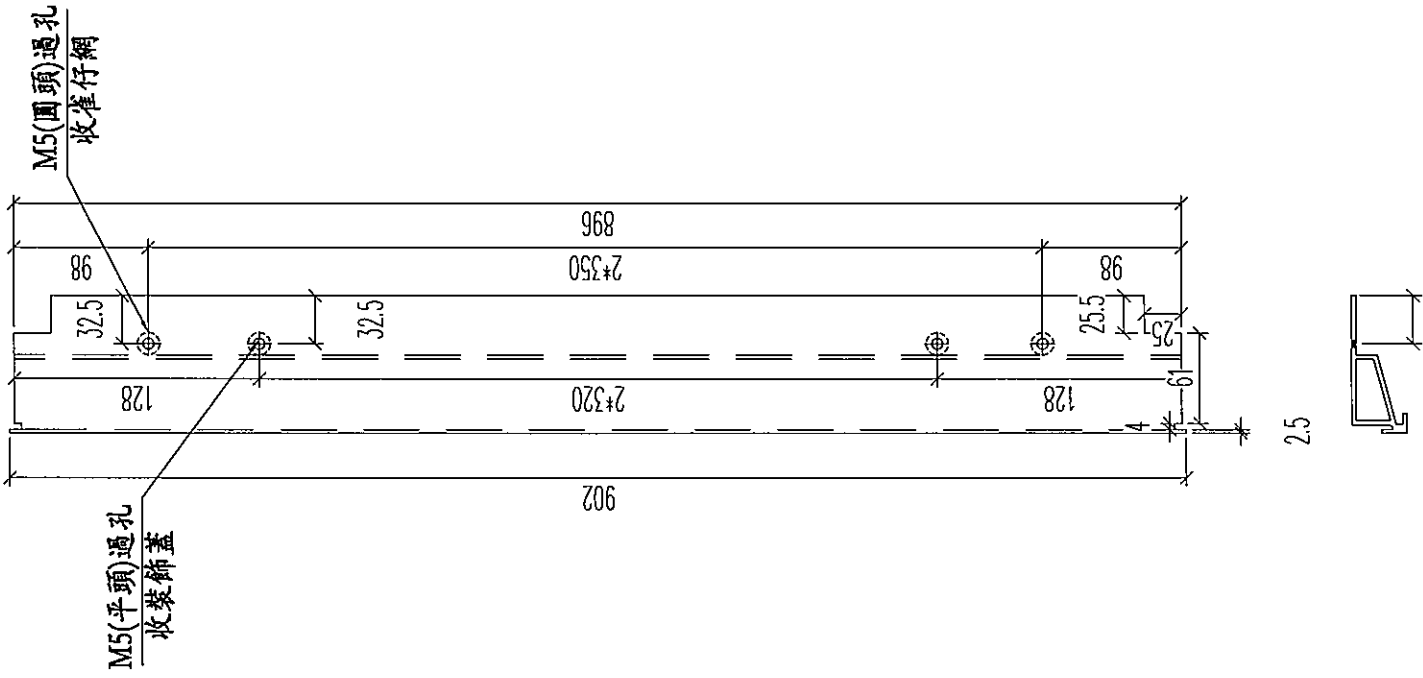
EG-DWG3



美特鋁質有限公司
MIDI Aluminium Fabricator Ltd.

工程號 J852 地盤 亞皆老街

型號	總尺寸 (mm)	數目 (支)
W6/T3C	902	3
W6/T2C	902	3
合計:		6



32.5

名稱	百葉櫃	制圖	JASON	2020.07.13	修改	B
材料	X85840	復核	WHS		日期	2020.08.10
顏色	UCT806812XL-3	批准			圖號	PW01-13

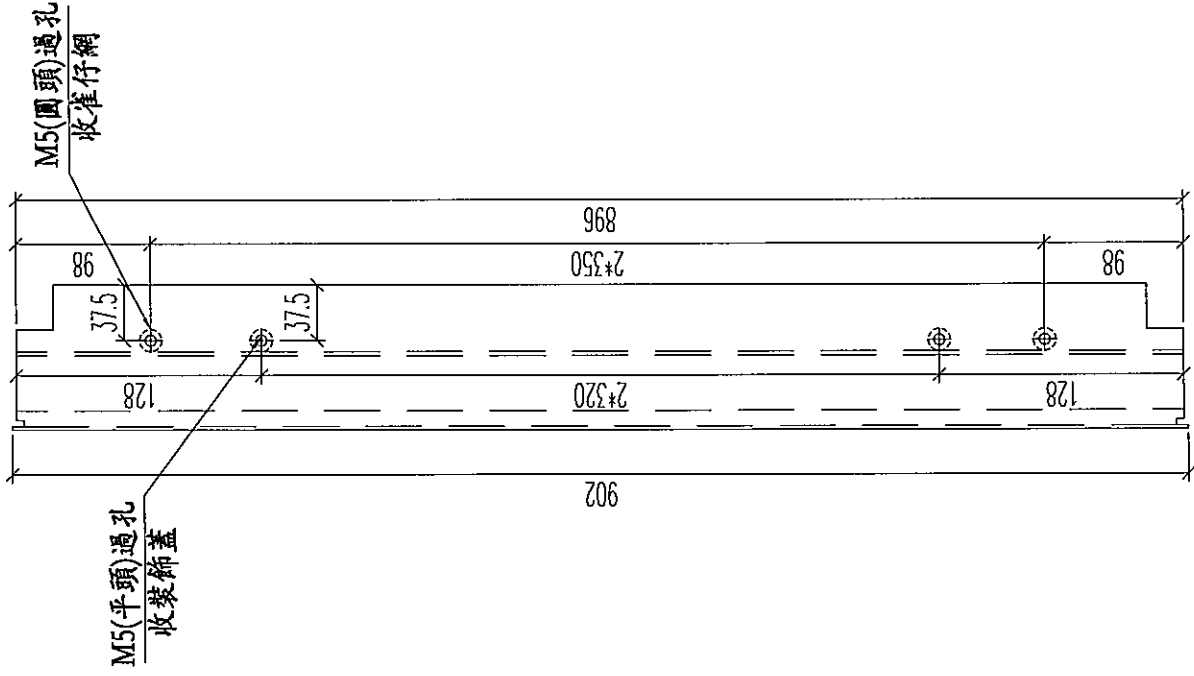
EG-DWG3



美特鋁質 有限公司
MIDI Aluminium Fabricator Ltd.

工程號 J852 地盤 亞皆老街

窗號	總尺寸 (mm)	數量 (支)
W6/T3C	902	3
W6/T2C	902	3
合計:		6



名稱	百葉框底	制圖	JASON	2020.07.13	修改	B
材料	X85839	復核	WHS		日期	2020.08.10
顏色	UCT806812XL-3	批准			圖號	PW01-14

EG-DWG3

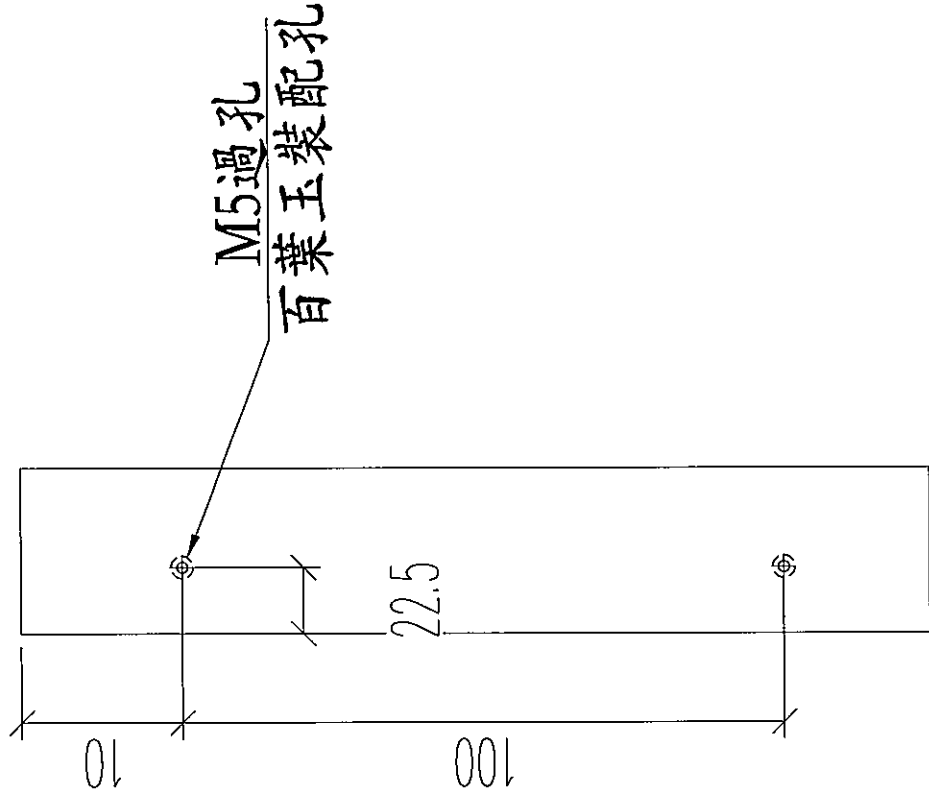


美特鋁質有限公司
MIDI Aluminium Fabricator Ltd.

工程號 J852 地盤 亞皆老街

窗號	总尺寸 (mm)	數量 (支)
W6/T3C	120	6
W6/T2C	120	6
	合計:	12

頂

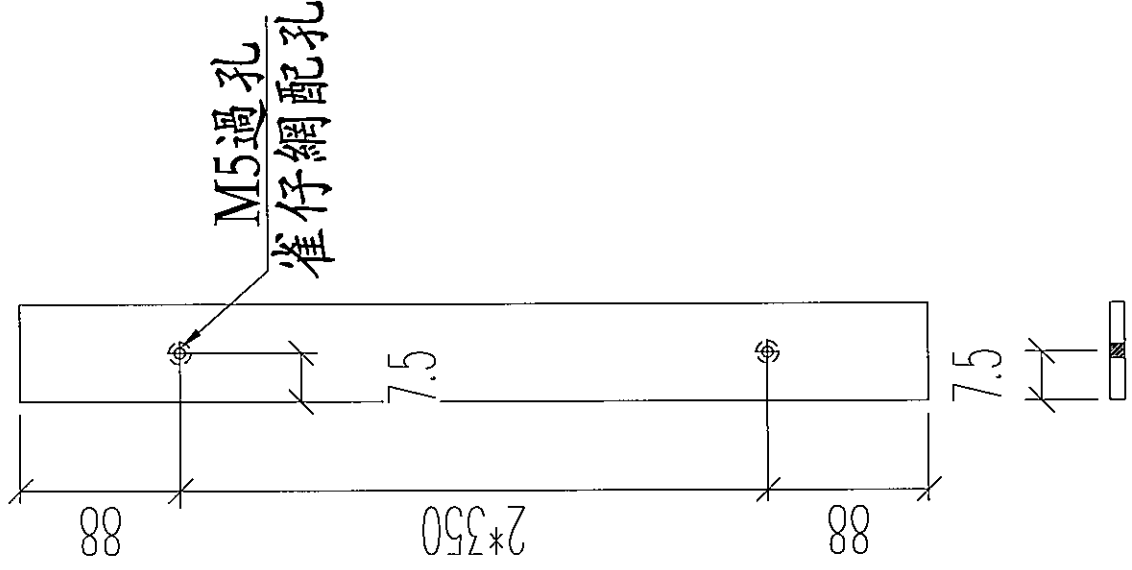
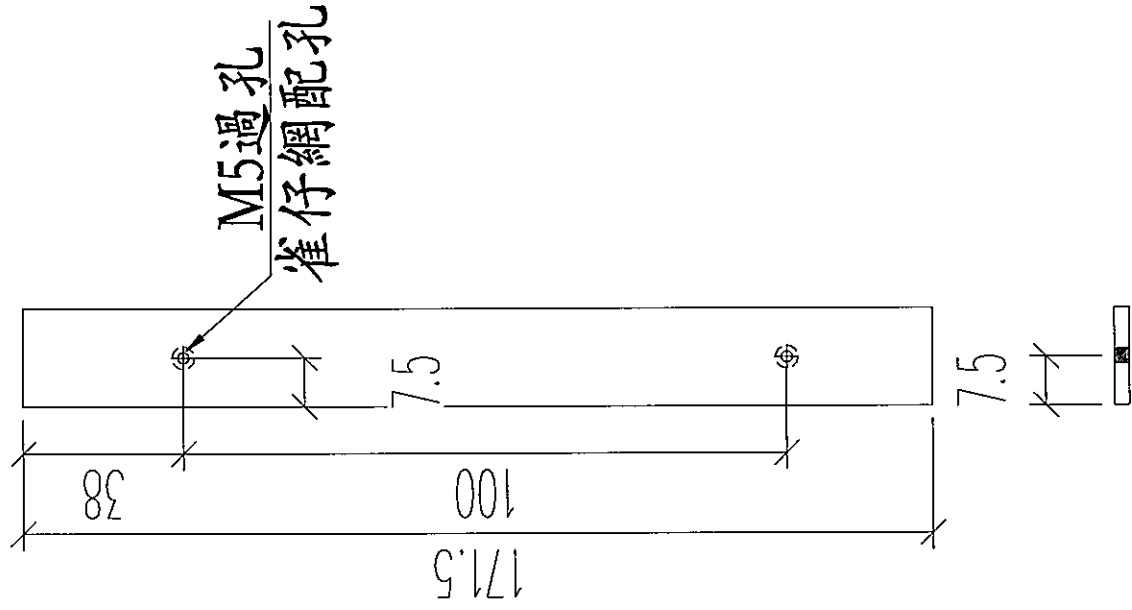


名稱	百葉玉簾巴	制圖	JASON	2020.07.13	修改	B
材料	50*5MM巴	復核	WHS		日期	2020.08.10
顏色	光射	批准			圖號	PW01-15



窗號	總尺寸 (mm)	數量 (支)
W6/T3C	171.5	6
W6/T3C	876	6
W6/T2C	171.5	6
W6/T2C	876	6
	合計:	24

頂



名稱	雀仔網壓巴	制圖	JASON	2020.07.13	修改	B
材料	15*1.6MM巴	復核	WHS		日期	2020.08.10
顏色	UCT806812XL-3	批准			圖號	PW01-16

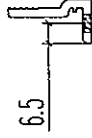
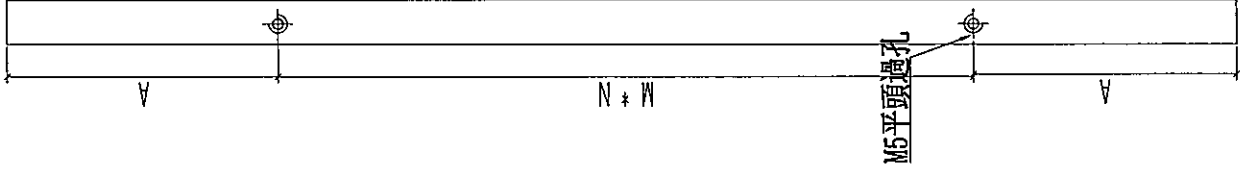
EG-DWG3



美特鋁質 有限公司
MIDI Aluminium Fabricator Ltd.

工程號 J852 地盤 亞皆老街

L	數量	A	M	N
1251	12	100.5	350	3
320	24	10	150	2
1956	32	103	350	5
370	16	35	150	2
570	48	35	250	2
合計:	132			



名稱	70 窗玻璃夾角	制圖	JASON	2020.06.22	修改	B
材料	X85834	復核	WHS		日期	2020.08.10
顏色	UCT806812XL-3	批准			圖號	PW02-06

EG-DWG3

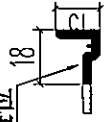


美特鋁質 有限公司
MIDI Aluminium Fabricator Ltd.

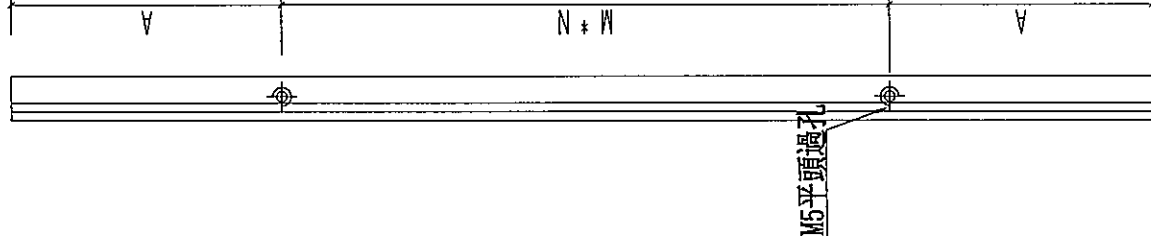
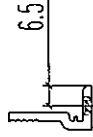
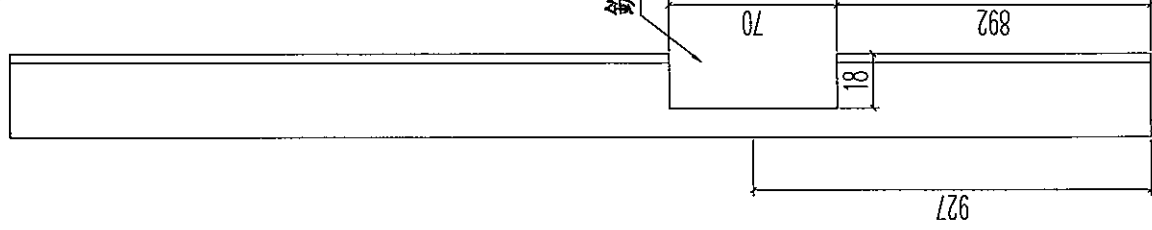
工程號 J852 地盤 亞皆老街

L	數量	A	M	N
1956	16	103	350	5

銑鎖盒避位



頂



名稱	70窗玻璃夾角	制圖	JASON	2020.06.22	修改	B
材料	X85834	復核	WHS		日期	2020.08.10
顏色	UCT806812XL-3	批准			圖號	PW02-07

EG-DWG3

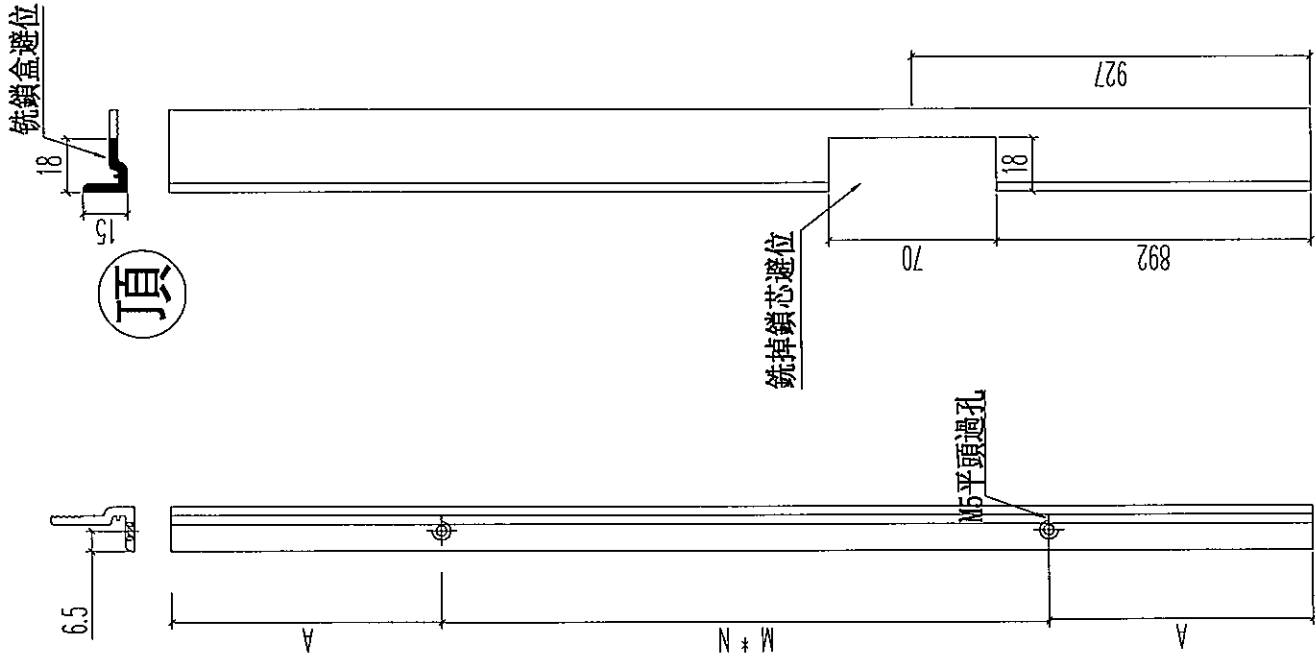


美特鋁質 有限公司
MIDI Aluminium Fabricator Ltd.

工程號 J852

地盤 亞答老街

L	數量	A	M	N
1956	16	103	350	5



名稱	70 窗玻璃夾角	制圖	JASON	2020.06.22	修改	B
材料	X85834	復核	WHS		日期	2020.08.10
顏色	UCT806812XL-3	批准			圖號	PW02-08

EG-DWG3



美特鋁質 有限公司
MIDI Aluminium Fabricator Ltd.

工程號

J852

地盤

亞皆老街

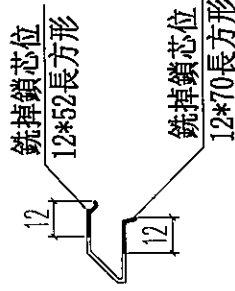
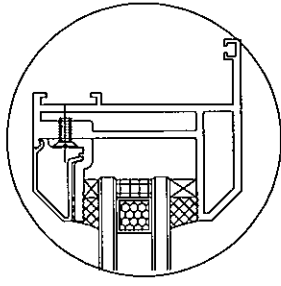
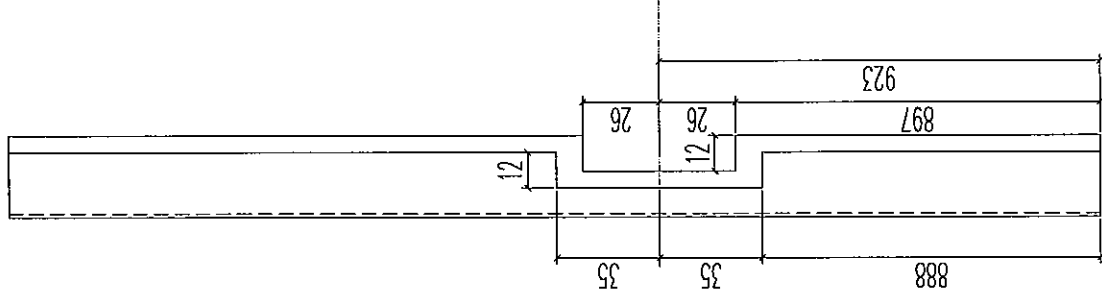
L

1956

數量

16

頂



名稱	70生窗玻璃壓線	制圖	JASON	2020.06.22	修改	B
材料	X85768	復核	WHS		日期	2020.08.10
顏色	UCT806812XL-3	批准			圖號	PW02-09

EG-DWG3

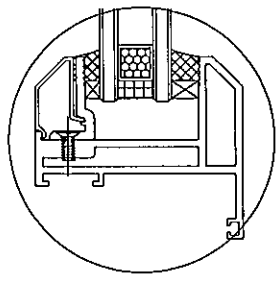
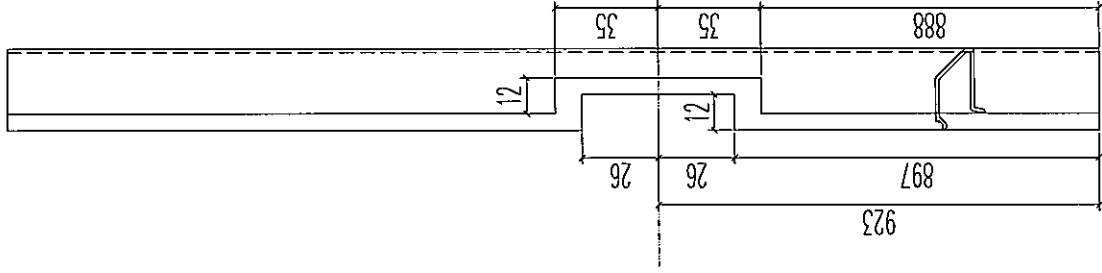


美特鋁質 有限公司
MIDI Aluminium Fabricator Ltd.

工程號 J852 地盤 亞皆老街

L	數量
1956	16

頂



銑掉鎖芯位
12*52長方形

銑掉鎖芯位
12*70長方形

名稱	70生窗玻璃壓線	制圖	JASON	2020.06.22	修改	B
材料	X85768	復核	WHS		日期	2020.08.10
顏色	UCT806812XL-3	批准			圖號	PW02-10

EG-DWC3

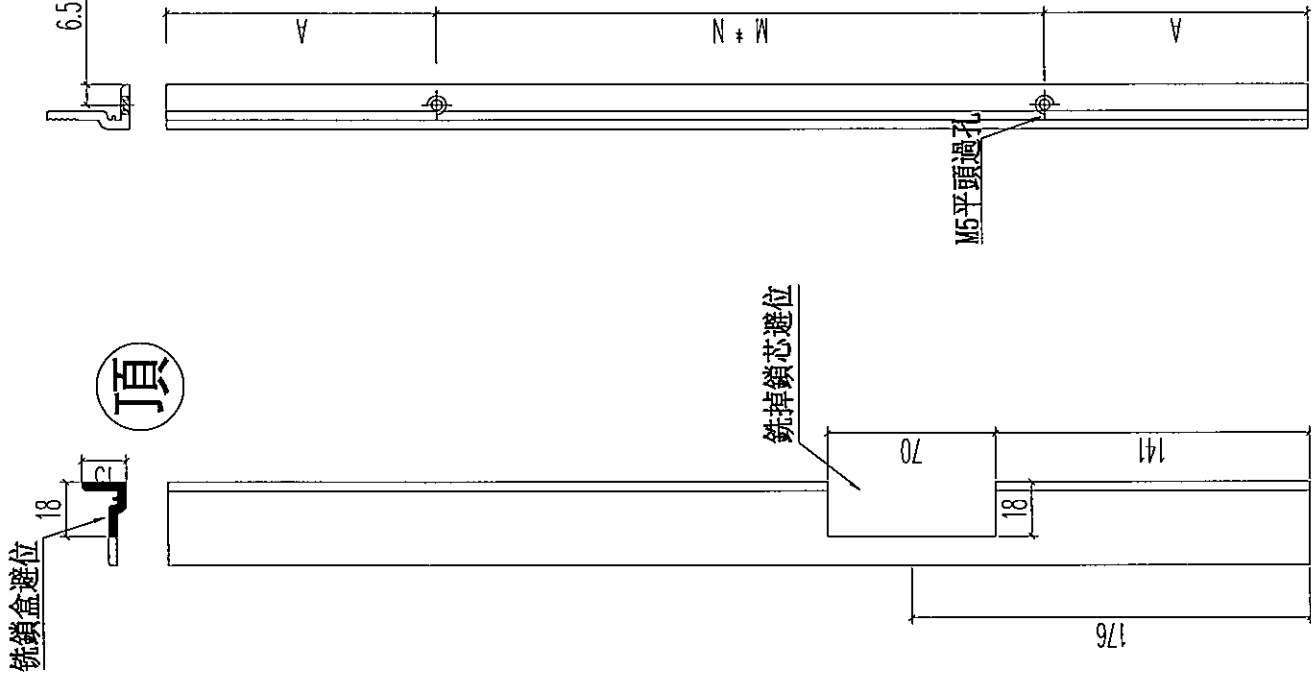


美特鋁質 有限公司
MIDI Aluminium Fabricator Ltd.

工程號 J852

地盤 亞答老街

L	數量	A	M	N
1251	6	100.5	350	3



名稱	70窗玻璃夾角	制圖	JASON	2020.06.22	修改	B
材料	X85834	復核	WHS		日期	2020.08.10
顏色	UCT806812XL-3	批准			圖號	PW03-06

EG-DWG3



美特鋁質 有限公司
MIDI Aluminium Fabricator Ltd.

工程號

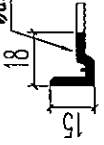
J852

地盤

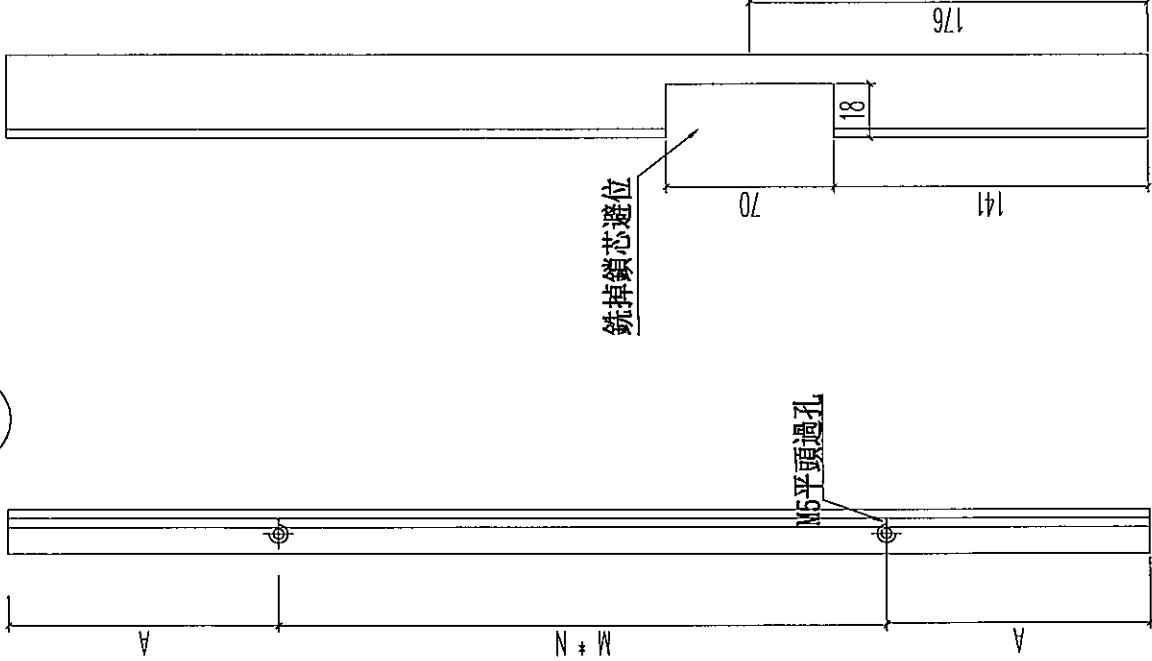
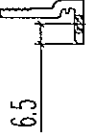
亞皆老街

L	數量	A	M	N
1251	6	100.5	350	3

銹鎖盒避位



頂



銹掉鎖芯避位

M5平頭過孔

名稱	70窗玻璃夾角	制圖	JASON	2020.06.22	修改	B
材料	X85834	復核	WHS		日期	2020.08.10
顏色	UCT806812XL-3	批准			圖號	PW03-07

EG-DWG3

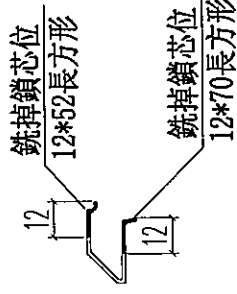
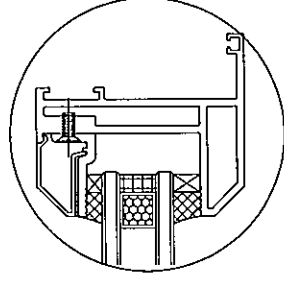
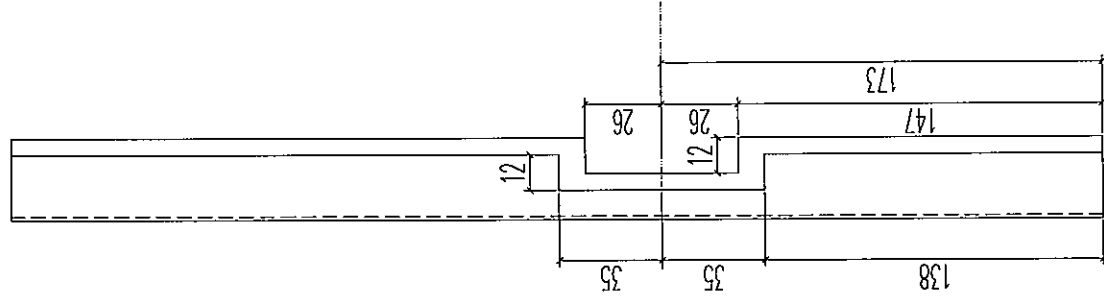


美特鋁質 有限公司
MIDI Aluminium Fabricator Ltd.

工程號 J852 地盤 亞皆老街

L	數量
1251	6

頂



名稱	70生窗玻璃壓線	制圖	JASON	2020.06.22	修改	B
材料	X85768	復核	WHS		日期	2020.08.10
顏色	UC1806812XL-3	批准			圖號	PW03-08

EG-DWG3

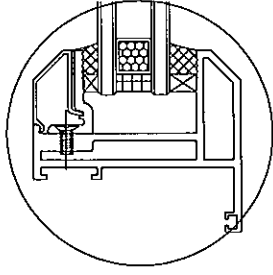
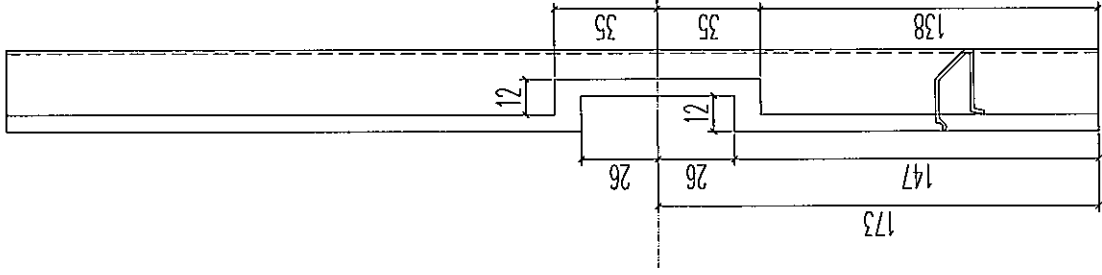


美特鋁質 有限公司
MIDI Aluminium Fabricator Ltd.

工程號 J852 地盤 亞皆老街

L	數量
1251	6

頂



銑掉鎖芯位
12*52長方形

銑掉鎖芯位
12*70長方形

名稱	70生窗玻璃壓線	制圖	JASON	2020.06.22	修改	B
材料	X85768	復核	WHS		日期	2020.08.10
顏色	UC1806812XL-3	批准			圖號	PW03-9