



工程指示 / 要求簡箋(E.I.)

工程指示編號：EI / 1945 / 20

修改版次：

工程編號：J - 852

工程名稱：亞皆老街中電

工程項目：幕牆 地盤用預埋碼 (標準層 2-23/F) Hilti Channel

收件人：MAGGIE

發件人：Ant Yeung

日期：09/06/2020

要求提供 / 確認 事項：

- |                                    |                                     |                               |
|------------------------------------|-------------------------------------|-------------------------------|
| <input type="checkbox"/> 初步鋁料 B.M. | <input type="checkbox"/> 加工拆圖，然後生產  | <input type="checkbox"/> 尺寸表  |
| <input type="checkbox"/> 正式鋁料 B.M. | <input type="checkbox"/> 技術上資料 / 指示 | <input type="checkbox"/> 報價   |
| <input type="checkbox"/> 配件 B.M.   | <input type="checkbox"/> 樣辦或貨品說明書   | <input type="checkbox"/> 分判合約 |
| <input type="checkbox"/> 其他：_____  |                                     |                               |

內容：

請 訂購 幕牆用預埋碼 J852-EM01 Hilti Channel (HAC50) 送地盤 (標準層用)  
2/F-23/F

注意：1. T 頭螺絲(M10) 暫停，稍後放行

2. R/F 最頂層預埋碼未訂，稍後放行

請在 2020.06.26 前完成上列要求。

附：6 頁

以上項目為：

- 原合約工程包                       原合約工程加 / 減賬                       新工程報價

原因：-

分發東莞各部門：

- ( )生產技術總監 連附件     ( )技術部    連附件     ( )生產部    連附件     ( )機械設計部 連附件  
 ( )採購部    連附件     ( )生產統籌部 連附件  
 ( )質檢部    連附件     ( )會計部    連附件     ( )報關組    連附件     ( )其他 \_\_\_\_\_ 連附件

分發香港各部門：

- ( )行政部 連附件     ( )會計部 連附件     ( )統籌部 連附件     ( )工程部地盤科文 連附件 祥哥 /   
 ( )採購部 連附件     ( )QS 部    連附件     ( )維修部 連附件     ( )其他 \_\_\_\_\_ 連附件

傳遞編號：

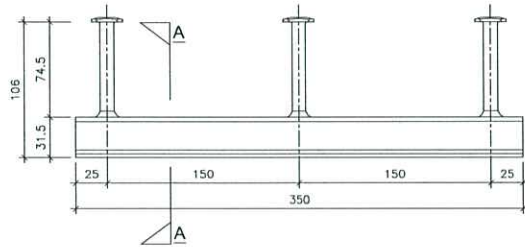
發件人簽署：

項目經理簽署：

 美特鋁質有限公司 MIDI Aluminium Fabricator Ltd.	工程號: J-852	計算:	日期:	送呈:
	地盤名稱: 亞皆老街中電	核對: BESSIE	日期: 2020/06/08	副本:
地盤用預埋碼B.M.表	項目類別: CW 用預埋碼	批准:	日期:	按CW
BM編號: 852				總重量 (Kg): 352

序號	修改標示	物料編號	鐵件名稱	顏色	數量 (支)			重量(Kgs)		備注
					實用	後備	總數	Kg/件	總重量	
1		EM01	Hilti Channel HAC - 50 106/350F	Hilti	180	10	190	1.85	351.5	
2	暫停	Hilti HBC-C	T Bolt M10 Grade 8.8	長=70mm	360	20	380			
3										
4										
5										
6										
7										
8										

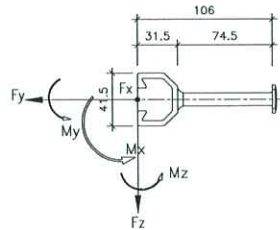
共 1945



PLAN VIEW FOR  
HILTI CHANNEL HAC-50

MAX. UNFACTORED LOAD:

	WL	DL
F <sub>x</sub> (kN)		
F <sub>y</sub> (kN)		
F <sub>z</sub> (kN)		
M <sub>x</sub> (kNm)		
M <sub>y</sub> (kNm)		
M <sub>z</sub> (kNm)		



SECTION 'A-A'  
HILTI CHANNEL HAC-50

1  
9001 TYPICAL DETAIL FOR CAST IN CHANNEL  
EM01

3 柱 × 3 層 × 20 層 = 180  
180 + 10  
= 190 隻

B.D. REF :

CLIENT :

ARCHITECT :  
**AGC DESIGN LTD**

MAIN CONTRACTOR :  
**Gammon**

STRUCTURAL ENGINEER :  
**ARUP**

FACADE CONSULTANT:  
**MEINHARDT**

NOTE:

1. ALL DIMENSIONS ARE IN mm.
2. ALL ELEVATIONS ARE VIEWED FROM OUTSIDE.
3. ALL DIMENSIONS TO BE VERIFIED ON SITE BEFORE FABRICATION.

LEGEND:

- (X1) — DETAIL MARK NO.
- (9001) — REFER SHEET NO.

1. F.F.L. — FINISHED FLOOR LEVEL
2. S.F.L. — STRUCTURAL FLOOR LEVEL
3. (R) — REVERSED DETAIL

NO.	DATE	REVISED	BY

JOB NO. : J-852  
PROJECT : PROPOSED RESIDENTIAL DEVELOPMENT AT 139 - 147 ARGYLE STREET, NKIL 6005, 6035 R.P., 6036 R.P., 6037 R.P. & 6038 R.P.  
TITLE : CAST-IN EMBED DETAILS FOR CURTAIN WALL

DATE : 17-DEC-19 SCALE : 1:4  
DRAWN BY : MN CHECKED BY : DW

**MIDI 美特鋁質有限公司**  
ALUMINIUM FABRICATOR LTD.  
Units 6-8, Sunway Industrial Centre, 1/F  
610 Cha Kwo Ling Road, Kowloon  
Tel: 23489211-4 Fax: (852) 27727666

DWG NO. : JB52-SD-CW-9001 REV. : -

## HAC-50

Length - $l_{ca}$	Width - $b_{ca}$	Height - $h_{ca}$	Effective embedment depth - $h_{ef}$	Number of anchors	Anchor spacing	Order designation	Item Number
200 mm	41.5 mm	31 mm	106 mm	2	200 mm	Anchor channel HAC-50 106/200 F	431835 ★
250 mm	41.5 mm	31 mm	106 mm	2	250 mm	Anchor channel HAC-50 106/250 F	431836 ★
300 mm	41.5 mm	31 mm	106 mm	2	150 mm	Anchor channel HAC-50 106/300 F	431837 ★
350 mm	41.5 mm	31 mm	106 mm	3	200 mm	Anchor channel HAC-50 106/350 F	431838
450 mm	41.5 mm	31 mm	106 mm	3	250 mm	Anchor channel HAC-50 106/450 F	431839 ★
550 mm	41.5 mm	31 mm	106 mm	3	250 mm	Anchor channel HAC-50 106/550 F	431840 ★
800 mm	41.5 mm	31 mm	106 mm	4	250 mm	Anchor channel HAC-50 106/800 F	431841 ★
1050 mm	41.5 mm	31 mm	106 mm	5	250 mm	Anchor channel HAC-50 106/1050 F	431842 ★
1300 mm	41.5 mm	31 mm	106 mm	6	250 mm	Anchor channel HAC-50 106/1300 F	431843 ★
1550 mm	41.5 mm	31 mm	106 mm	24	250 mm	Anchor channel HAC-50 106/1550 F	431846 ★
2300 mm	41.5 mm	31 mm	106 mm	7	250 mm	Anchor channel HAC-50 106/2300 F	431844 ★
5800 mm	41.5 mm	31 mm	106 mm	10	250 mm	Anchor channel HAC-50 106/5800 F	431845 ★

## HAC-60

300 mm	43 mm	35.5 mm	148 mm	2	250 mm	Anchor channel HAC-60 148/300 F	431850 ★
350 mm	43 mm	35.5 mm	148 mm	3	150 mm	Anchor channel HAC-60 148/350 F	431851
450 mm	43 mm	35.5 mm	148 mm	3	200 mm	Anchor channel HAC-60 148/450 F	431852 ★
550 mm	43 mm	35.5 mm	148 mm	3	250 mm	Anchor channel HAC-60 148/550 F	431853 ★
1050 mm	43 mm	35.5 mm	148 mm	5	250 mm	Anchor channel HAC-60 148/1050 F	431854 ★
2300 mm	43 mm	35.5 mm	148 mm	10	250 mm	Anchor channel HAC-60 148/2300 F	431855 ★
5800 mm	43 mm	35.5 mm	148 mm	24	250 mm	Anchor channel HAC-60 148/5800 F	431856 ★

## HAC-70

300 mm	44.5 mm	40 mm	175 mm	2	250 mm	Anchor channel HAC-70 175/300 F	431860 ★
350 mm	44.5 mm	40 mm	175 mm	3	150 mm	Anchor channel HAC-70 175/350 F	431861
450 mm	44.5 mm	40 mm	175 mm	3	200 mm	Anchor channel HAC-70 175/450 F	431862 ★
550 mm	44.5 mm	40 mm	175 mm	3	250 mm	Anchor channel HAC-70 175/550 F	431863 ★
1050 mm	44.5 mm	40 mm	175 mm	5	250 mm	Anchor channel HAC-70 175/1050 F	431864 ★
2300 mm	44.5 mm	40 mm	175 mm	10	250 mm	Anchor channel HAC-70 175/2300 F	431865 ★
5800 mm	44.5 mm	40 mm	175 mm	24	250 mm	Anchor channel HAC-70 175/5800 F	431866 ★

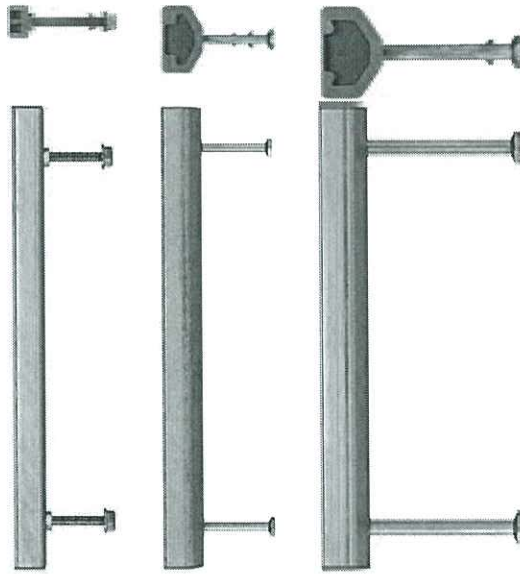
**Specification****HAC**

	HAC 40	HAC 50	HAC 60	HAC 70
<b>Material of channel</b>	Carbon steel S235, EN 10025-2	Carbon steel S235, EN 10025-2	Carbon steel S235, EN 10025-2	Carbon steel S235, EN 10025-2
<b>Coating thickness</b>	Hot-dip gal. $\geq 55\mu\text{m}$ , EN ISO 1461: 2009 -10	Hot-dip gal. $\geq 55\mu\text{m}$ , EN ISO 1461: 2009 - 10	Hot-dip gal. $\geq 70\mu\text{m}$ , EN ISO 1461: 2009 - 10	Hot-dip gal. $\geq 70\mu\text{m}$ , EN ISO 1461: 2009 - 10
<b>Channel width</b>	40.5mm	41.5mm	43mm	44.5mm
<b>Channel height</b>	28mm	31mm	35.5mm	40mm
<b>Embedment depth</b>	91mm	106mm	148mm	175mm
<b>Recommended tensile load</b>	16.7kN	22kN	34.7kN	48.7kN
<b>Recommended shear load</b>	23.3kN	34kN	44.7kN	52.7kN

**HBC-C & HBC-C-N**

	Grade 8.8	Stainless steel, A4-50
<b>Material of T Bolt</b>	Carbon steel grade 8.8, EN ISO 898-1	Stainless steel, A4-50
<b>Coating thickness</b>	hot-dip gal. $\geq 45\mu\text{m}$ , ISO 1461:1999	N/A

## 4.3 HAC Hilti Anchor Channel



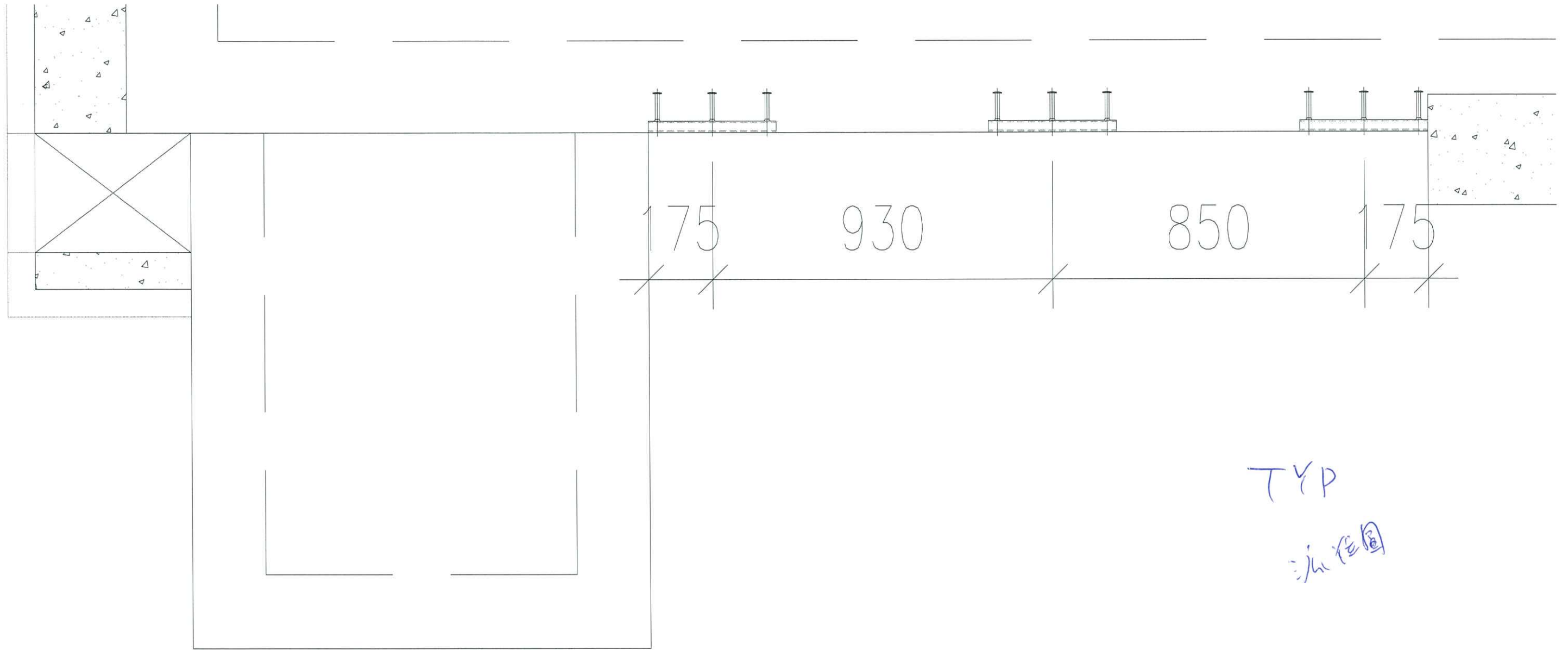
Anchor channel	Dimensions [mm]									
	$b_{ch}$	$h_{ch}$	$s_{min}$	$s_{max}$	End spacing	min channel length	$h_{ref}$	$c_{min}$		
HAC-10	26.2	16.7	50	200	25	100	45	40		
HAC-20	27.5	18.0	50	200	25	100	76	50		
HAC-30	41.3	25.6	50	250	25	100	68	50		
HAC-40	40.9	28.0	100	250	25	150	91	50		
HAC-50	41.9	31.0	100	250	25	150	106	75		
HAC-60	43.4	35.5	100	250	25	150	148	100		
HAC-70	45.4	40.0	100	250	25	150	167	100		

## 4.4 HBC special screws

Dimensions of special screws

Anchor channel	Special screw type	Dimensions [mm]		
		$\varnothing$	Length	$t_{fix}$
HAC-10 HAC-20	HBC-A	8	15-100	1 - 26
		10	15-175	3 - 83.5
		12	20-200	10 - 130
HAC-30	HBC-B	8	15-150	11 - 81
		10	15-175	18 - 78
		12	20-200	15 - 125
HAC-40 HAC-50 HAC-60 HAC-70	HBC-C	10	20-200	8 - 78
		12	20-200	5 - 100
		16	20-300	1 - 120
		20	20-300	15 - 115
HAC-40 HAC-50	HBC-C-E	12	20-200	17 - 127
		16	20-300	23 - 263
HAC-40 HAC-50 HAC-60 HAC-70	HBC-C-N	16	20-200	20 - 30
		20	20-300	25 - 65





TYP  
剖面图