



工程指示 / 要求簡箋(E.I.)

工程指示編號：EI / 1898 / 20

修改版次：A

工程編號：J - 852

工程名稱：亞皆老街中電

工程項目：廠用樣辦窗拆圖

收件人：生統 / 王良

發件人：Bessie Lau

日期：08/06/2020

要求提供 / 確認 事項：

- | | | |
|------------------------------------|-------------------------------------|-------------------------------|
| <input type="checkbox"/> 初步鋁料 B.M. | <input type="checkbox"/> 加工拆圖，然後生產 | <input type="checkbox"/> 尺寸表 |
| <input type="checkbox"/> 正式鋁料 B.M. | <input type="checkbox"/> 技術上資料 / 指示 | <input type="checkbox"/> 報價 |
| <input type="checkbox"/> 配件 B.M. | <input type="checkbox"/> 樣辦或貨品說明書 | <input type="checkbox"/> 分判合約 |
| <input type="checkbox"/> 其他：_____ | | |

內容：

煩請按此修改樣辦窗拆圖 (尺寸按王良見要求修改)

工廠開料生產時，拆圖員郭工會到工廠，
煩請聯絡郭工 (Jason)，電話：13430793686

請在 _____ 前完成上列要求。

附 cad 檔

附有關圖紙 / 文件：

以上項目為：

- 原合約工程包 原合約工程加 / 減賬 新工程報價

原因：-

分發東莞各部門：

- | | | | |
|---|---|---|--|
| <input type="checkbox"/> 生產技術總監 <input type="checkbox"/> 連附件 | <input type="checkbox"/> 技術部 <input type="checkbox"/> 連附件 | <input type="checkbox"/> 生產部 <input type="checkbox"/> 連附件 | <input type="checkbox"/> 機械設計部 <input type="checkbox"/> 連附件 |
| <input type="checkbox"/> 採購部 <input type="checkbox"/> 連附件 | <input checked="" type="checkbox"/> 生產統籌部 <input checked="" type="checkbox"/> 連附件 | | |
| <input checked="" type="checkbox"/> 質檢部 <input checked="" type="checkbox"/> 連附件 | <input type="checkbox"/> 會計部 <input type="checkbox"/> 連附件 | <input type="checkbox"/> 報關組 <input type="checkbox"/> 連附件 | <input type="checkbox"/> 其他 _____ <input type="checkbox"/> 連附件 |

分發其他分判：

- 水洪 連附件

分發香港各部門：

- 行政部 連附件 會計部 連附件 統籌部 連附件 工程部地盤科文 連附件
 採購部 連附件 QS 部 連附件 維修部 連附件 其他 _____ 連附件

傳遞編號：

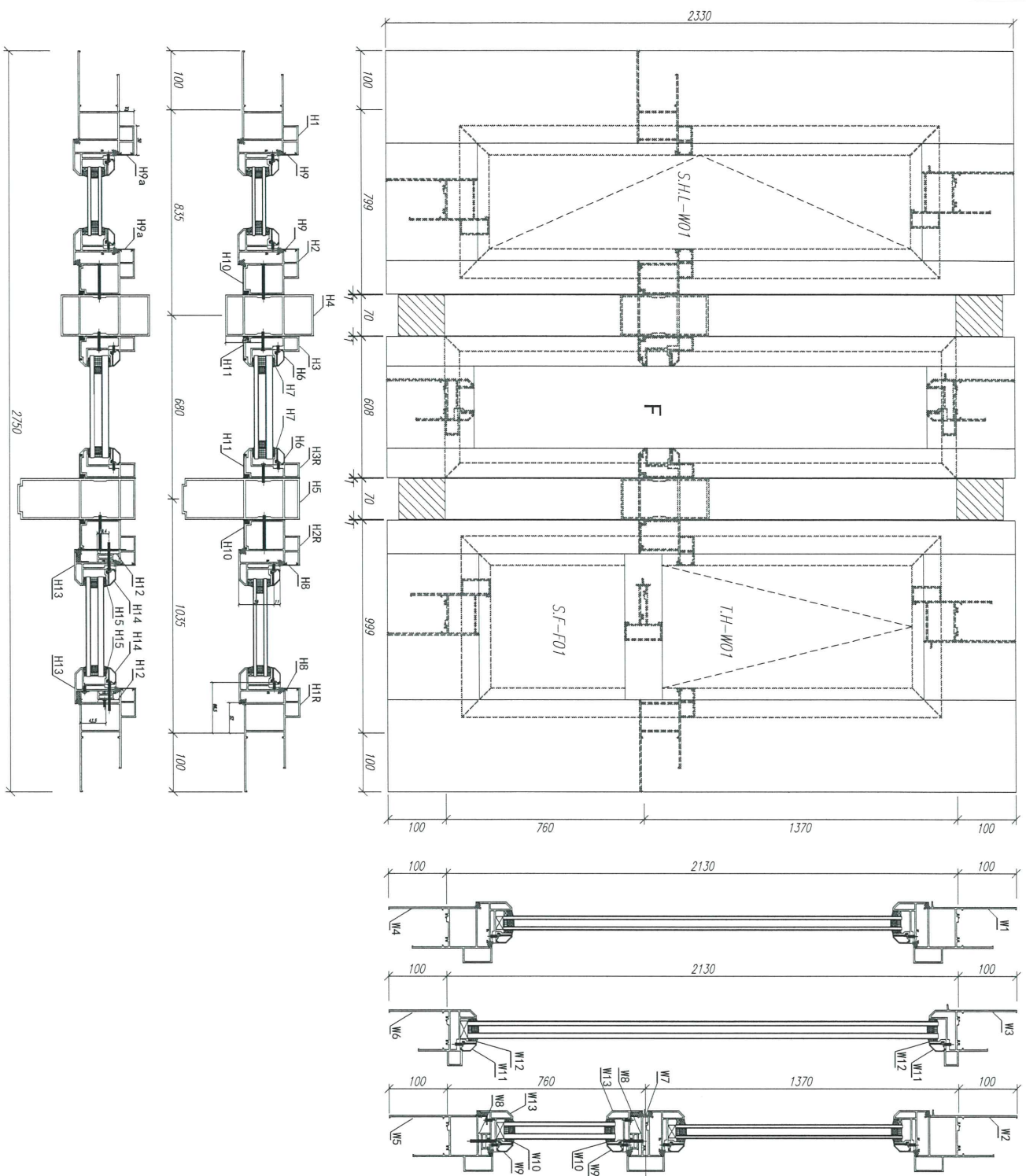
HK 1085 / 20
p/p

發件人簽署：

項目經理簽署：

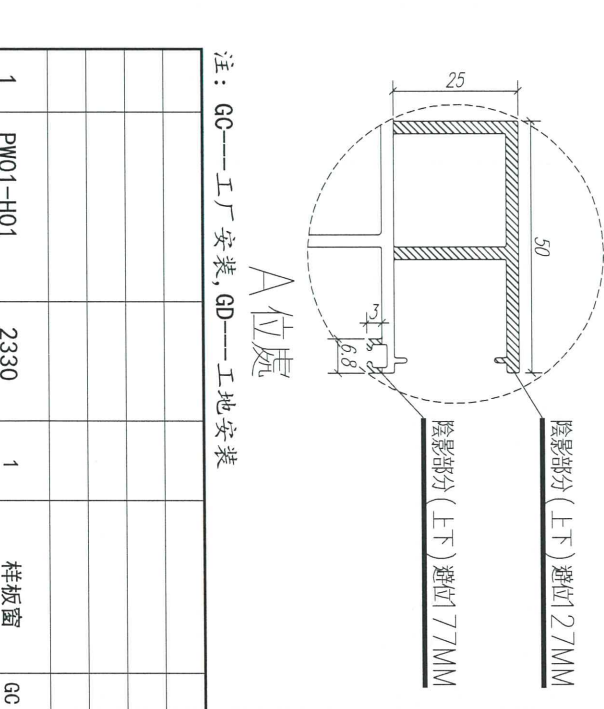
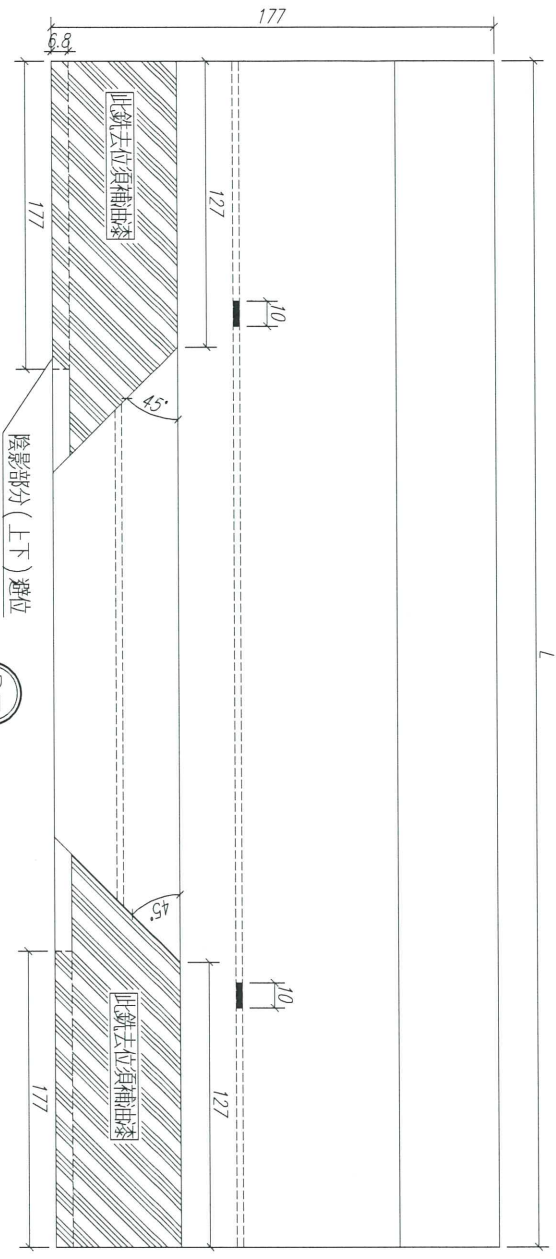
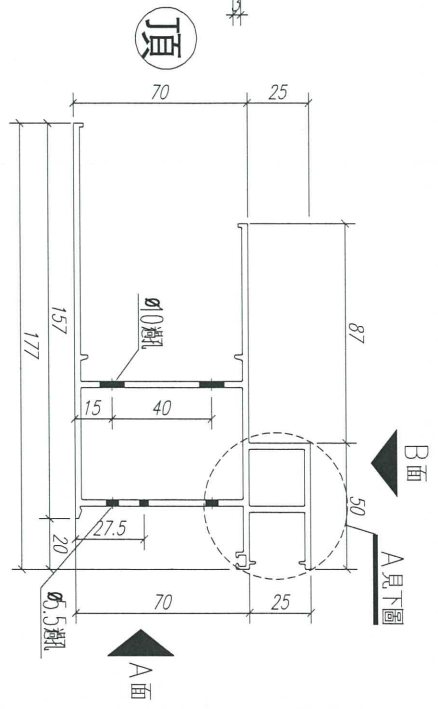
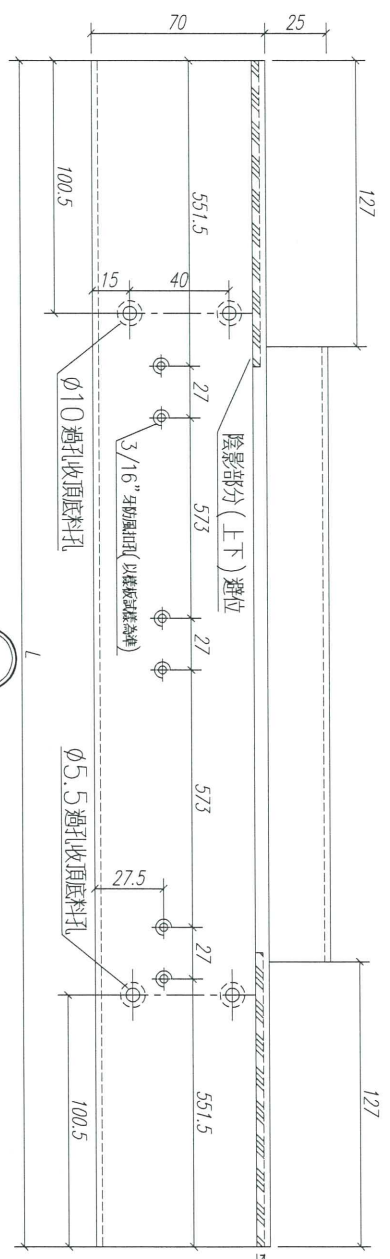
圖則登記表
DRAWING REGISTER

		接收日期 Receiving Date (適用於客戶圖則)									
工程名稱 Project Title:	亞畢老街	年									
	佛沙試樣窗	月									
工程編號 Project No:	J-852 (佛沙窗)	日									
分發予 Distributed To		發出日期 Issued Date									
		年	20	20							
		月	06	06							
		日	02	08							
圖則編號 Drg. No.	圖則名稱 Drawing Title	修訂編號 Revision No.									
PW01	試樣窗組裝圖	1	-	A							
PW01-01	拆料圖	2	-	A							
PW01-02	拆料圖	3	-	A							
PW01-03	拆料圖	4	-	A							
PW01-04	拆料圖	5	-	A							
PW01-05	拆料圖	6	-	A							
PW01-06	拆料圖	7	-	A							
PW01-07	拆料圖	8	-	A							
PW01-08	拆料圖	9	-	A							
PW01-09	拆料圖	10	-	A							
PW01-10	拆料圖	11	-	A							
PW01-11	拆料圖	12	-	A							
PW01-12	拆料圖	13	-	A							
PW01-13	拆料圖	14	-	A							
PW01-14	拆料圖	15	-	A							
PW01-15	拆料圖	16	-	A							
PW01-16	拆料圖	17	-	A							
PW01-17	拆料圖	18	-	A							
PW01-18	拆料圖	19	-	A							
PW01-19	拆料圖	20	-	A							
PW01-20	拆料圖	21	-	A							
PW01-21	拆料圖	22	-	A							
PW01-22	拆料圖	23	-	A							
PW01-23	拆料圖	24	-	A							
SHL-W01	SH窗組裝圖	25	-								
SHL-01	拆料圖	26	-	A							
SHL-02	拆料圖	27	-	A							



数量: 1	材料: 详见本图附表	表面处理: UC1806812XL-3
制图: IVAN	日期: 2020.05.12	审核: WSH
	校核: WSH	Rev: A
美特铝质有限公司 MIDI Aluminum Fabricator Ltd.		
工程名称: 亞皆老街 / 佛沙窗	图名: 試樣窗組裝圖	图号: J852-FW01

序号	材料編號	材料名稱	加工圖号	长度 L (MM)	单位	数量	備注
H16	X85785	生膠密封(玉)	PM01-H16	580	支	2	CC
W14	X85785	生膠密封(玉)	PM01-W14	790	支	2	CC
W13	X85767	生膠密封(玉)	PM01-W13	899	支	2	CC
W12	X85776	70度圓錐角	PM01-W12	558	支	2	CC
W11	X85768	70度圓錐角	PM01-W11	558	支	2	CC
W10	X85776	70度圓錐角	PM01-W10	800	支	2	CC
W9	X85768	70度圓錐角	PM01-W9	826	支	2	CC
W8	X85786	生膠密封(中)	PM01-W8	880	支	2	CC
W7	X85775	70上耳中橫	PM01-W7	895	支	1	CC
W6	X85763	70圓錐底蓋	PM01-W6	945	支	1	CC
W5	X85762	70生膠底蓋	PM01-W5	945	支	1	CC
W4	X85762	70生膠底蓋	PM01-W4	745	支	1	CC
W3	X85766	70生膠底蓋	PM01-W3	564	支	1	CC
W2	X85761	70生膠底蓋	PM01-W2	945	支	1	CC
W1	X85761	70生膠底蓋	PM01-W1	745	支	1	CC
H15	X85776	70圓錐底蓋	PM01-H15	632	支	2	CC
H14	X85768	70圓錐底蓋	PM01-H14	632	支	2	CC
H13	X85767	生膠密封(玉)	PM01-H13	705	支	2	CC
H12	X85786	生膠密封(中)	PM01-H12	700	支	2	CC
H11	X85820	70圓錐底蓋	PM01-H11	2330	支	2	CC
H10	X85819	70圓錐底蓋	PM01-H10	2330	支	2	CC
H9a	X85764	70圓錐底蓋	PM01-H9a	651	支	2	CC
H9	X85764	70圓錐底蓋	PM01-H9	1976	支	2	CC
H8	X85764	70圓錐底蓋	PM01-H8	1261	支	2	CC
H7	X85776	70圓錐底蓋	PM01-H07	2080	支	2	CC
H6	X85768	70圓錐底蓋	PM01-H06	2080	支	2	CC
H5	X85771	70圓錐底蓋	PM01-H05	2290	支	1	CC
H4	X85772	70圓錐底蓋	PM01-H04	2290	支	1	CC
H3R	X85769	70圓錐底蓋	PM01-H03R	2330	支	1	CC
H3	X85769	70圓錐底蓋	PM01-H03	2330	支	1	CC
H2R	X85760	70圓錐底蓋	PM01-H02R	2330	支	1	CC
H2	X85760	70圓錐底蓋	PM01-H02	2330	支	1	CC
H1R	X85759	70圓錐底蓋	PM01-H01R	2330	支	1	CC
H1	X85759	70圓錐底蓋	PM01-H01	2330	支	1	CC



注：GC——工厂安装, GD——工地安装

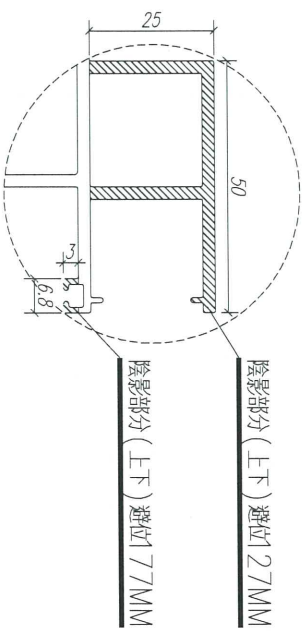
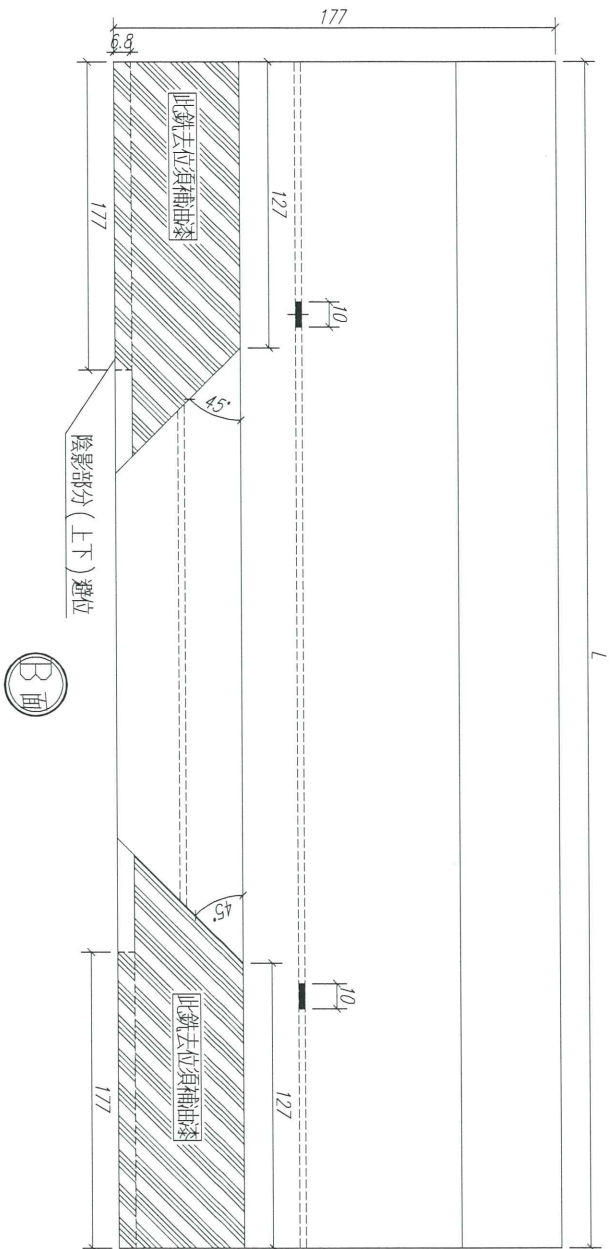
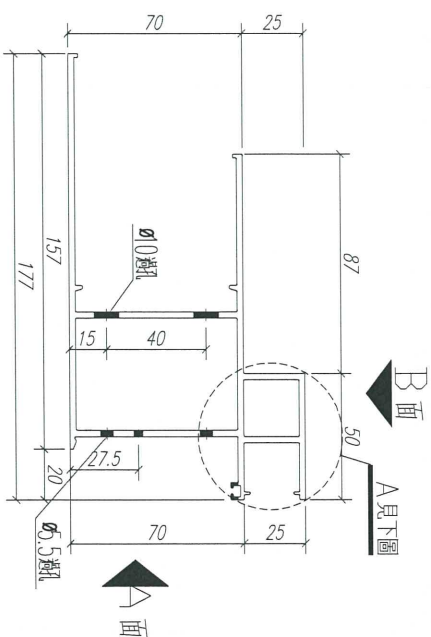
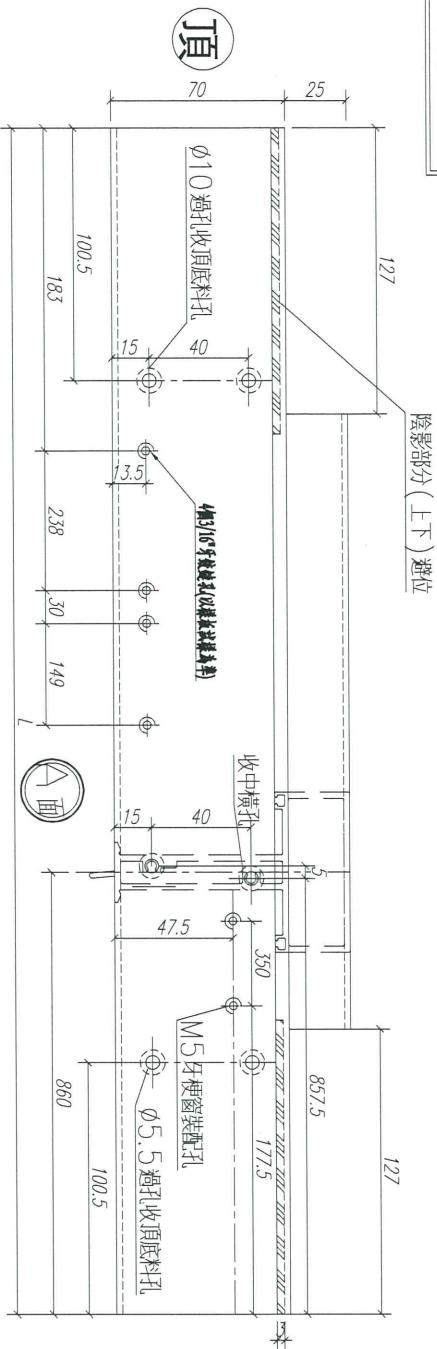
序号	加工图号	长度 L(MM)	数量	装配窗号	场地
1	PW01-H01	2330	1	样板窗	GC

数量: 见附表	材料: X85759	表面处理: UC1806812XL-3
制图: 郭上军	日期:	REV: A
	校核:	审核:



工程名称: 亞皆老街 / 佛沙窗	图名: 70生窗邊框	图号: PW01-01
------------------	------------	-------------

請用A3紙打印



注：GC——工厂安装，GD——工地安装

序号	加工图号	长度 L (MM)	数量	装配窗号	场地
1	PW01-H01R	2330	1	样板窗	GC

数量：见附表

材料：X85759

表面处理：UC1806812XL-3

制图：郭上军

日期：

REV：A

校核：

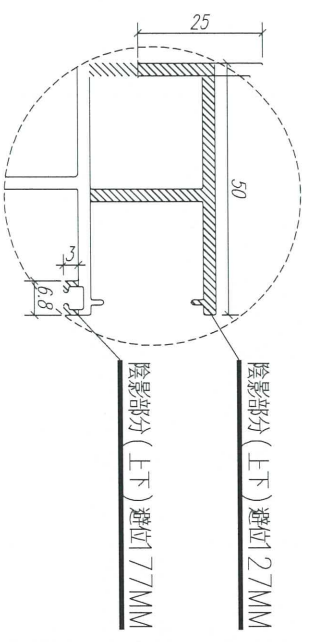
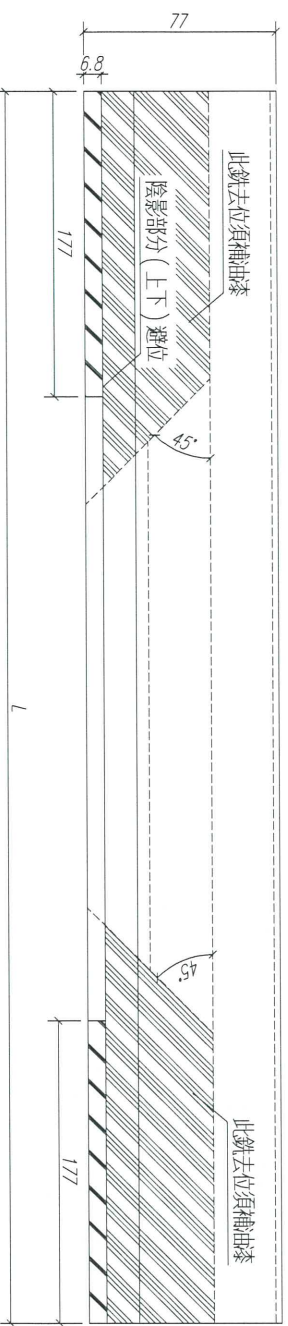
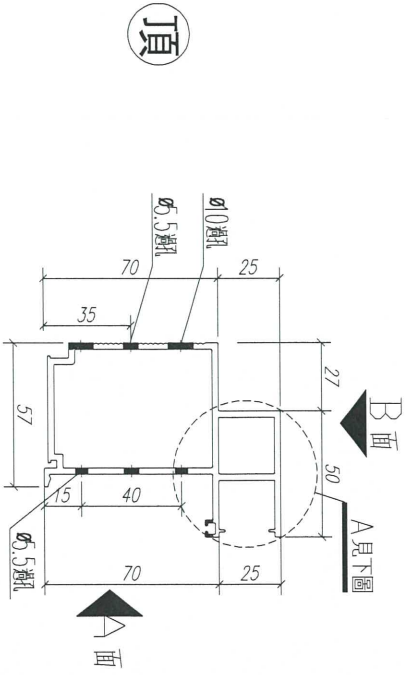
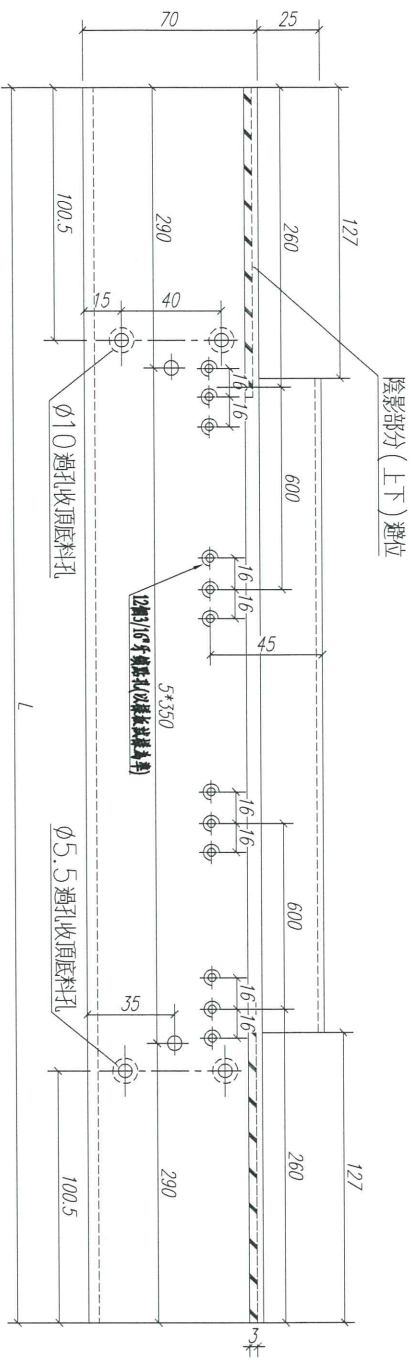
审核：



工程名称： 亞皆老街 / 佛沙窗
图名： 70生窗邊框

图号： PW01-02

請用A3紙打印



注：GD——工厂安装，GD——工地安装

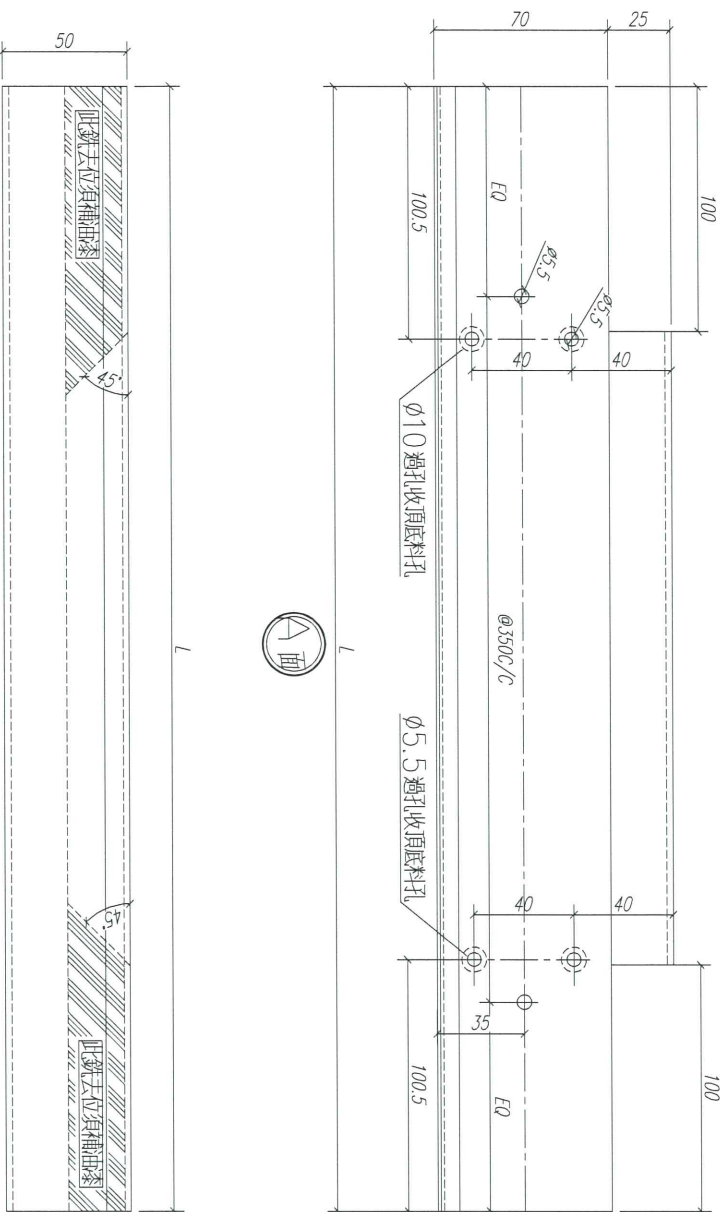
序号	加工图号	长度 L (MM)	数量	装配窗号	场地
1	PW01-H02	2330	1	样板窗	GD

数量: 见附表	材料: X85760	表面处理: UCT806812XL-3
制图: 郭上军	日期:	REV: A
	校核:	审核:

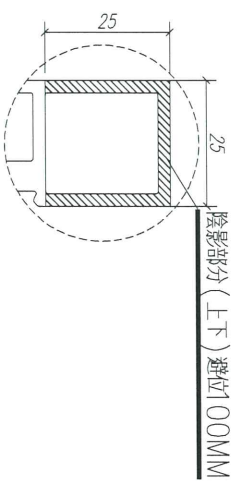
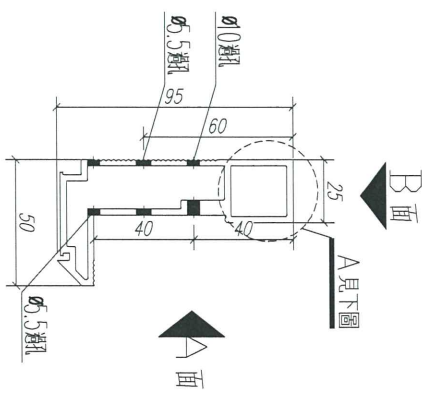


工程名称: 亚皆老街 / 佛沙窗	图名: 70生窗主企框	图号: PW01-03
------------------	-------------	-------------

請用A3紙打印



頂



注：GC——工厂安装，GD——工地安装

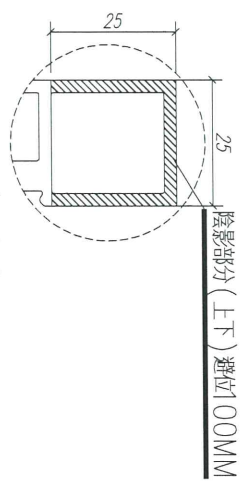
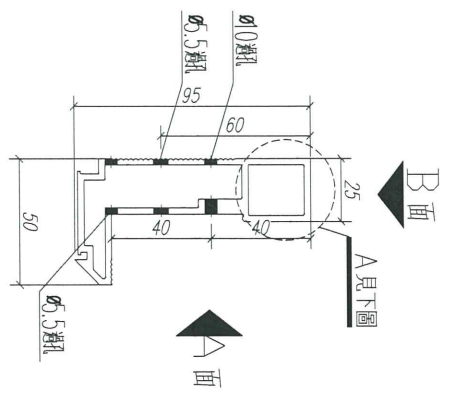
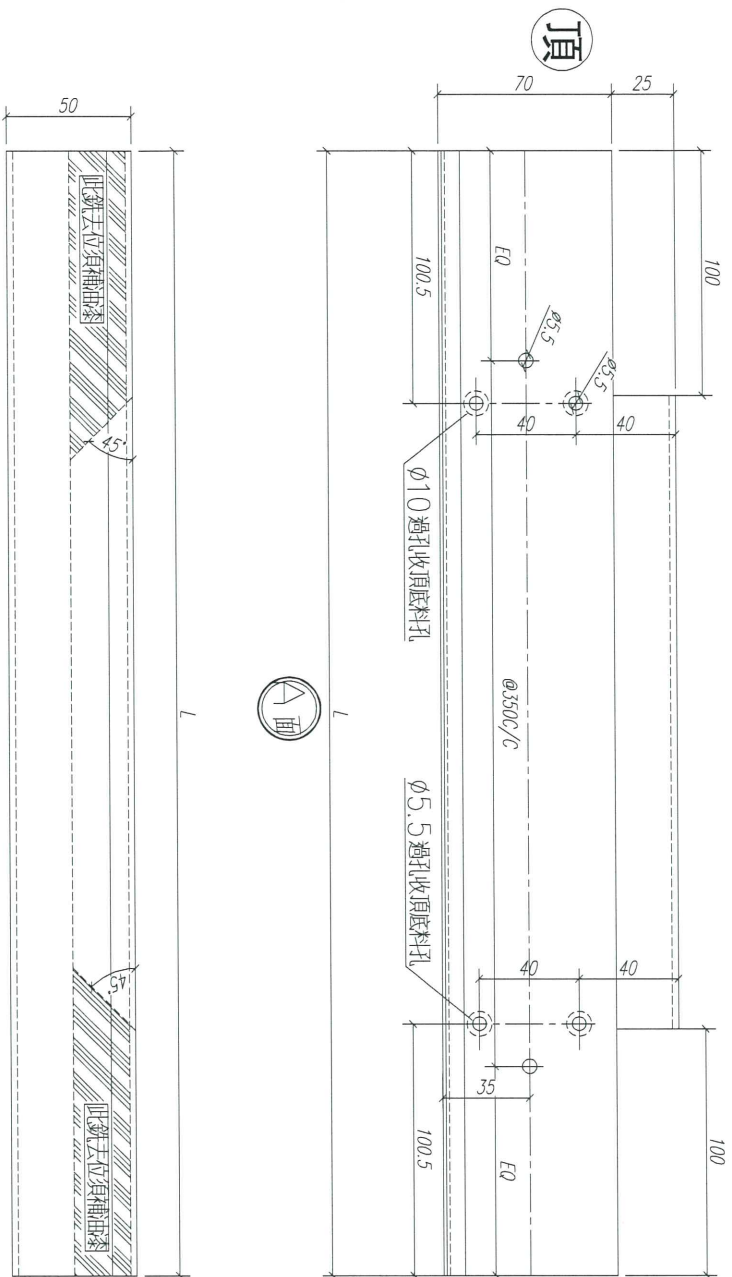
序号	加工图号	长度 L (MM)	数量	装配窗号	场地
1	PW01-H03	2330	1	样板窗	GC

数量: 见附表	材料: X85769	表面处理: UCT806812XL-3
制图: 郭上军	日期:	REV: A
	校核:	审核:

美特铝质有限公司
MIDI Aluminium Fabricator Ltd.

工程名称: 亚皆老街 / 佛沙窗	图名: 70型窗主企框	图号: PW01-05
------------------	-------------	-------------

請用A3紙打印



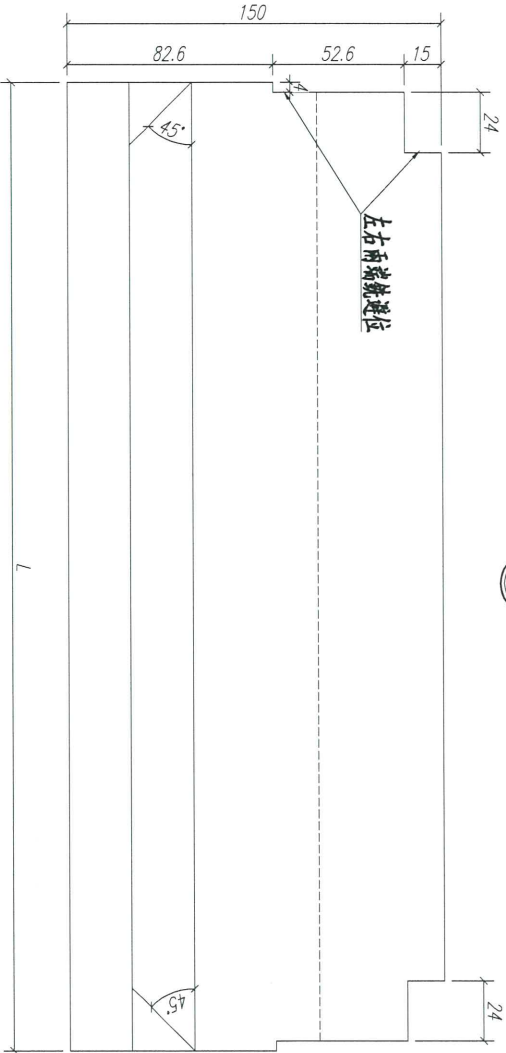
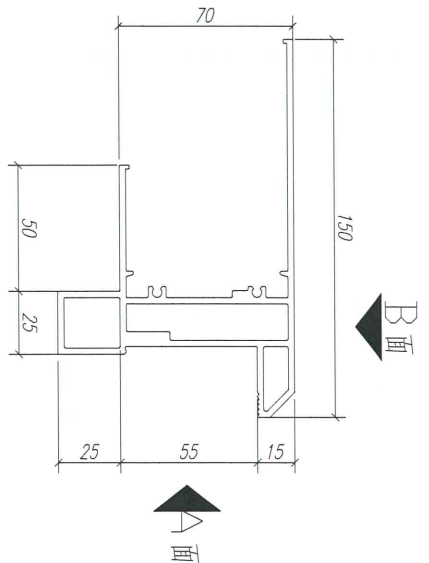
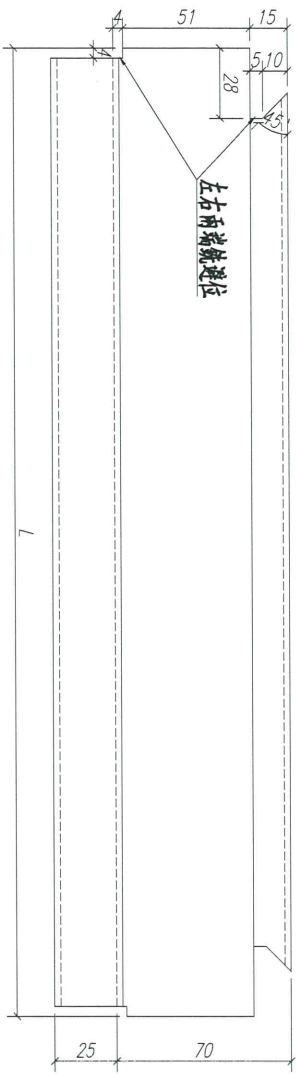
注：GC——工厂安装，GD——工地安装

序号	加工图号	长度 L (MM)	数量	装配窗号	场地
1	PW01-H03R	2330	1	特板窗	GC

数量: 见附表	材料: X85769	表面处理: UCT806812XL-3
制图: 郭上军	日期:	REV: A
		校核:
		审核:



工程名称: 亚皆老街 / 佛沙窗	图名: 70型窗主企框	图号: PW01-06
------------------	-------------	-------------



注：GC——工厂安装，GD——工地安装

序号	加工图号	长度 L (MM)	数量	样板窗	装配窗号	场地
1	PW01-W6	564	1	样板窗		GC

数量：见附表

材料：X85763

表面处理：UCT806812XL-3

制图：郭上军

日期：

REV: A

校核：

审核：

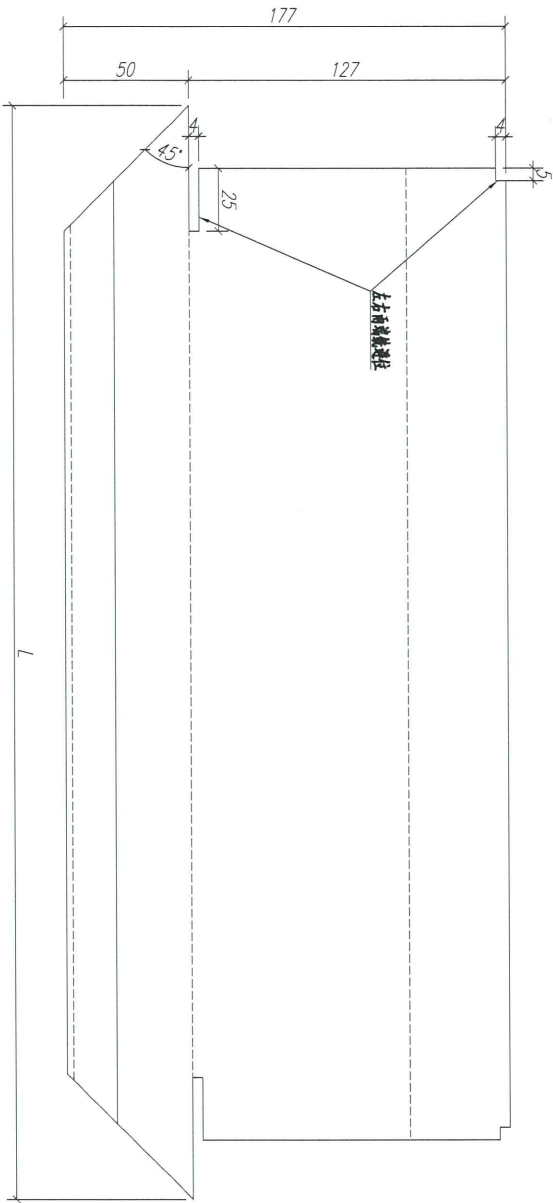
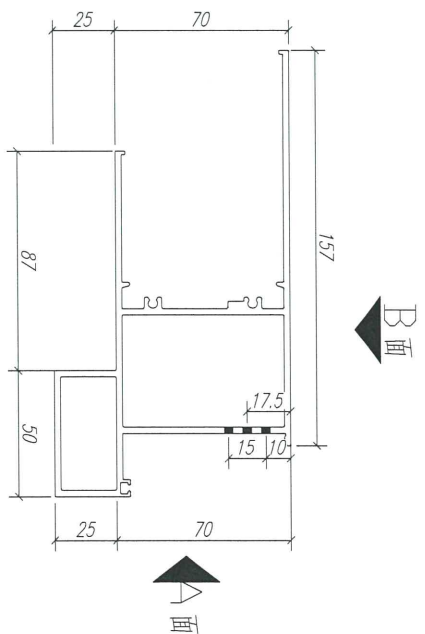
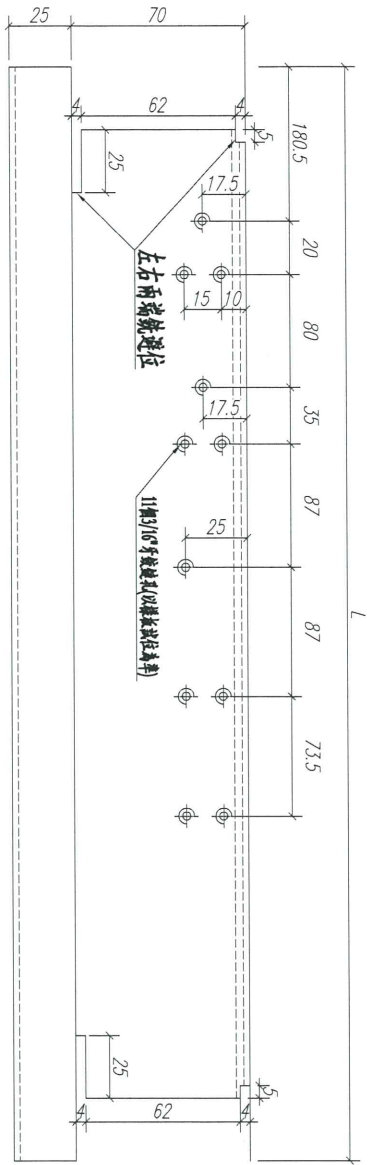


工程名称： 亚皆老街 / 佛沙窗

图名： 70梗窗底框

图号： PW01-08

請用A3紙打印



注：GD---工厂安装, GD---工地安装

序号	加工图号	长度 L (MM)	数量	装配窗号	场地
1	PW01-W4	745	1	样板窗	GC

数量: 见附表

材料: X85762

表面处理: UCT806812XL-3

制图: 郭上军

日期:

REV: A

审核:

审核:

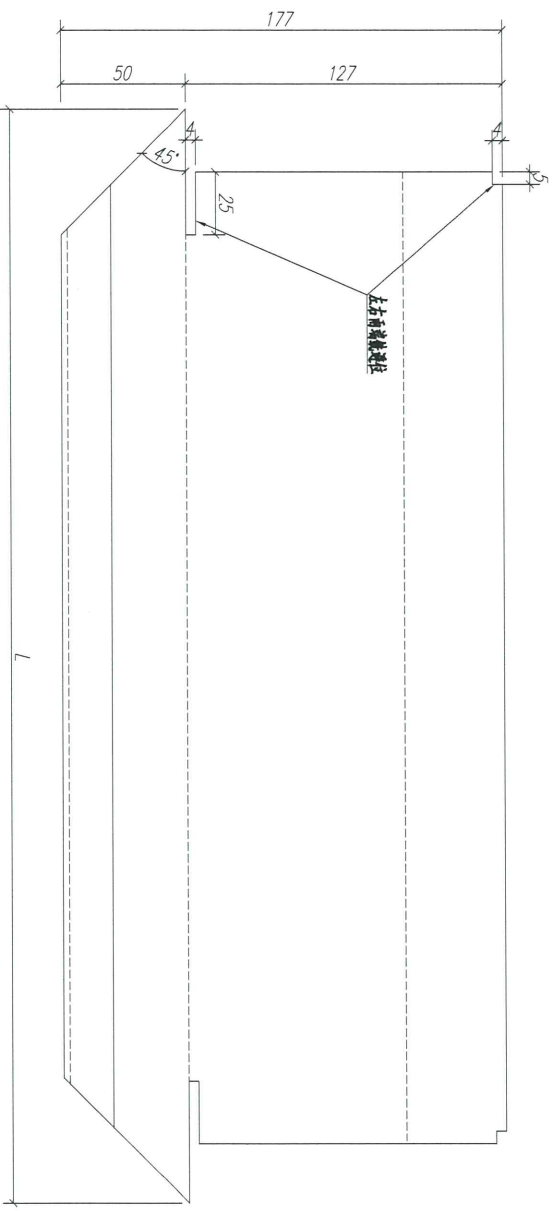
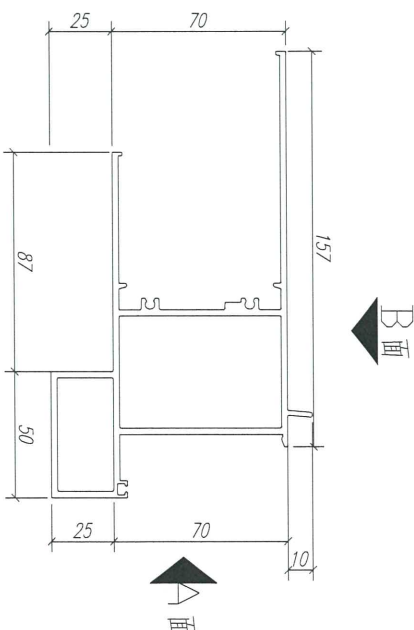
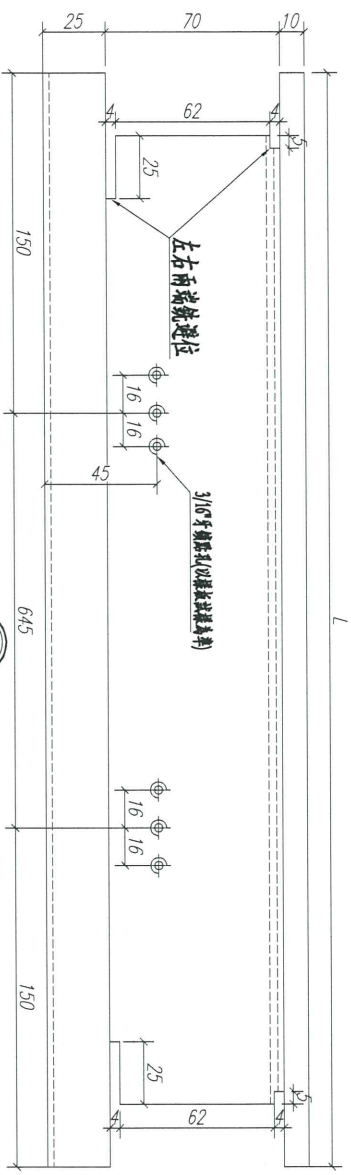


美特铝质 有限公司
MIDI Aluminium Fabricator Ltd.

工程名称: 亞皆老街 / 佛沙窗

图名: 70生窗底框

图号: PW01-10



注：GC——工厂安装，GD——工地安装

序号	加工图号	长度 L (MM)	数量	装配窗号	场地
1	PW01-W2	945	1	样板窗	GC



数量: 见附表	材料: X85761	表面处理: UC1806812XL-3
制图: 郭上军	日期:	REV: A
	校核:	审核:

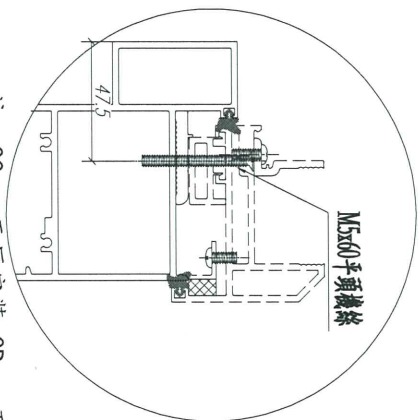
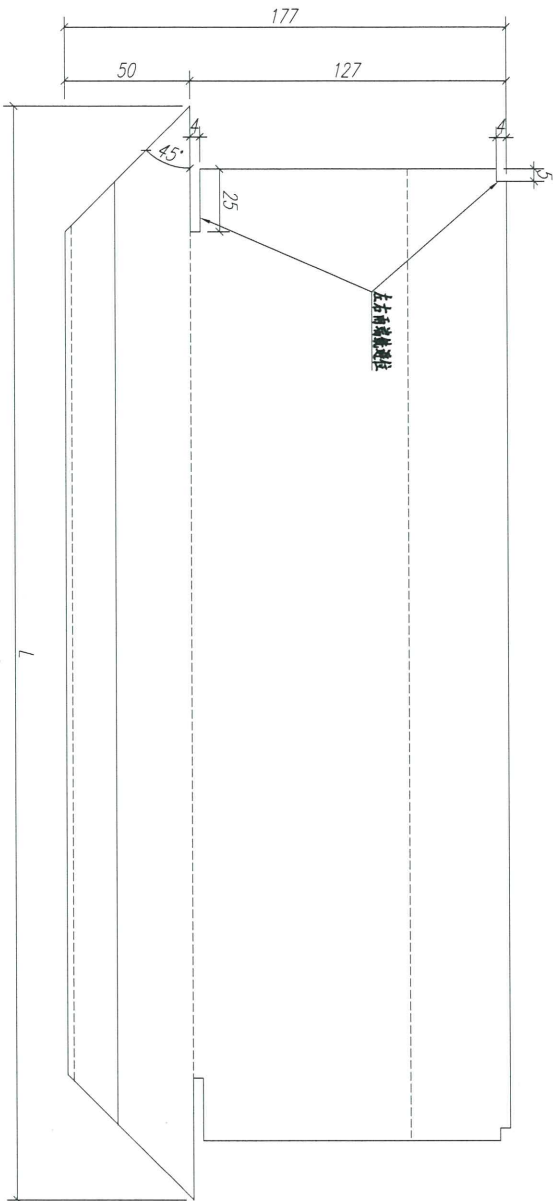
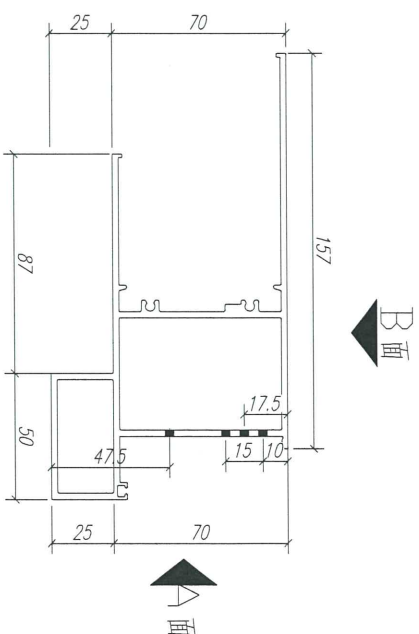
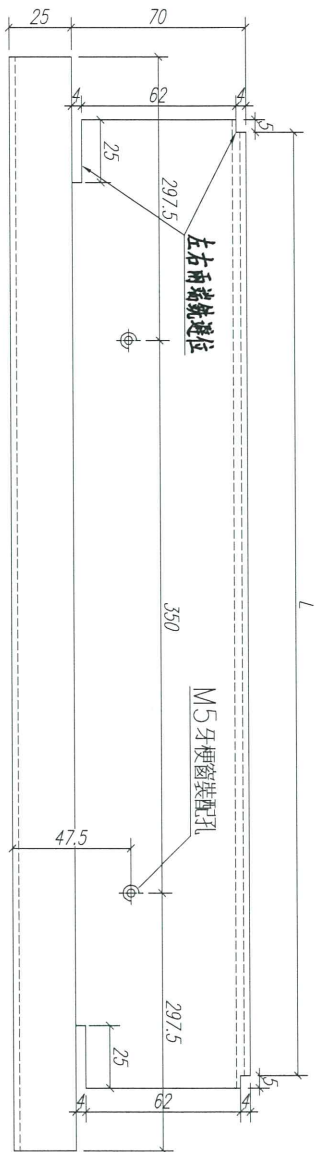


工程名称: 亞皆老街 / 佛沙窗

图名: 70生窗顶框

图号: PW01-11

請用A3紙打印



注：GC——工厂安装，GD——工地安装

序号	加工图号	长度 L (MM)	数量	装配窗号	场地
1	PW01-W5	945	1	样板窗	GC

B面

数量: 见附表

材料: X85762

表面处理: UCT806812XL-3

制图: 郭上军

日期:

REV: A

校核:

审核:

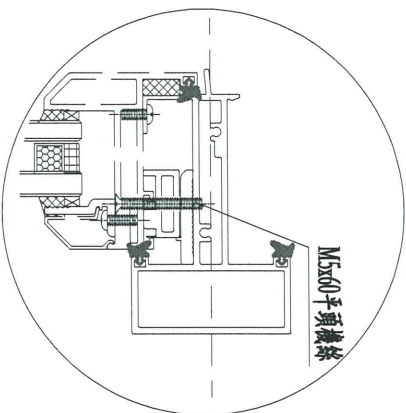
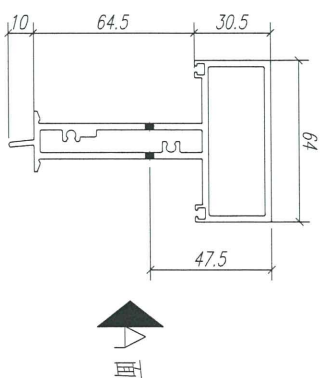
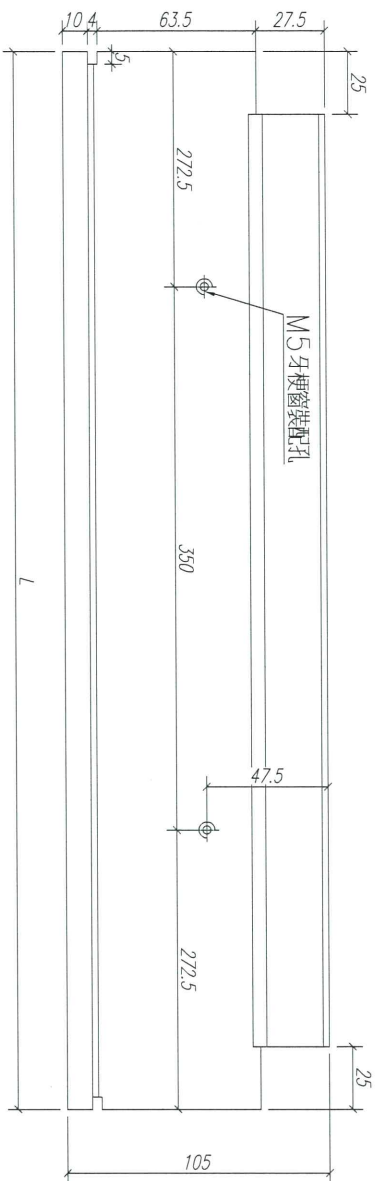


美特铝质有限公司
MIDI Aluminium Fabricator Ltd.

工程名称: 亚皆老街 / 佛沙窗

图名: 70生窗底框

图号: PW01-12



注：GC——工厂安装，GD——工地安装

序号	加工图号	长度 L (MM)	数量	装配窗号	场地
1	PW01-W7	895	1	样板窗	GC

数量：见附表

材料：X85775

表面处理：UCT806812XL-3

制图：郭上军

日期：

REV：A

校核：

审核：

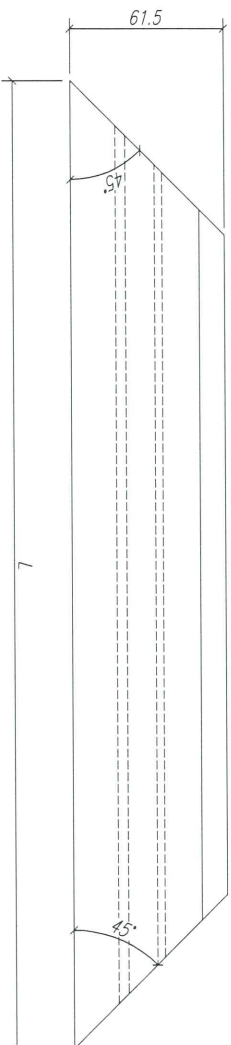


美特铝质有限公司
MTDI Aluminium Fabricator Ltd.

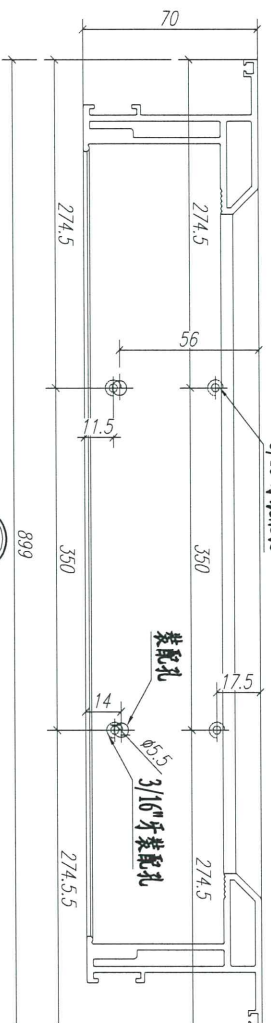
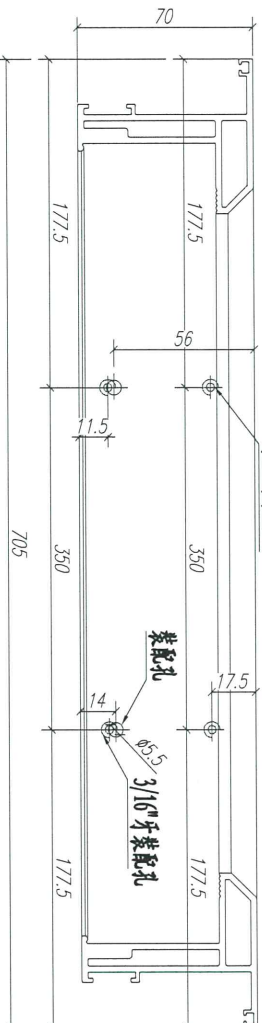
工程名称： 亚皆老街 / 佛沙窗

图名：70生窗底框

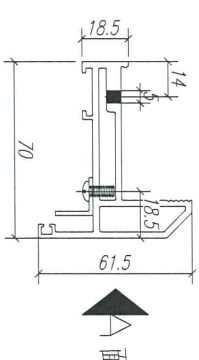
图号：PW01-13



⊙A面

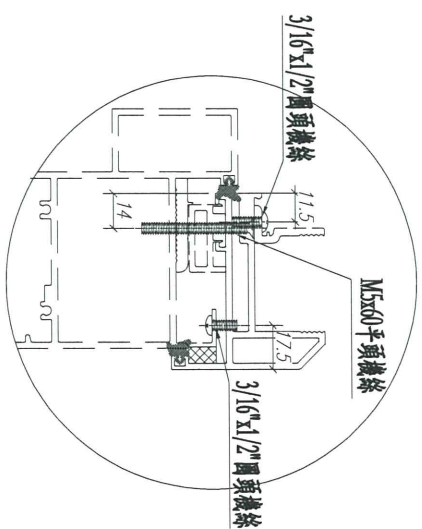


⊙B面



← B面

⊙A面



注：GC——工厂安装，GD——工地安装

序号	加工图号	长度 L(MM)	数量	装配窗号	场地
2	PW01-W13	899	2	样板窗	GC
1	PW01-H13	705	2	样板窗	GC

数量：见附表

材料：X85T67

表面处理：UC1806912XL-3

制图：郭上军

日期：

REV: A

审核：

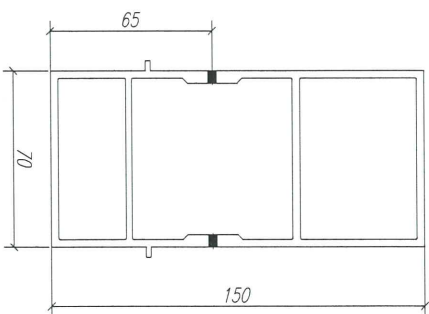
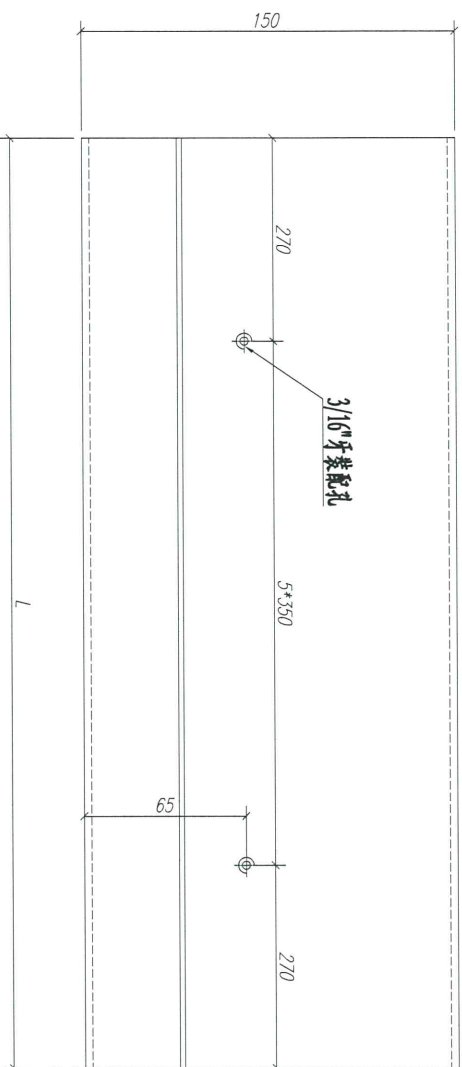
审核：



工程名称： 亞皆老街 / 佛沙窗

图名： 70生窗玉(用在短窗處) 图号： PW01-14

請用A3紙打印



注：GO——工厂安装，GD——工地安装

序号	加工图号	长度 L (MM)	数量	装配窗号	场地
1	PW01-H04	2290	1	样板窗	GC

数量：见附表

材料：X85772

表面处理：UCT806812XL-3

制图：郭上军

日期：

REV：A

校核：

审核：



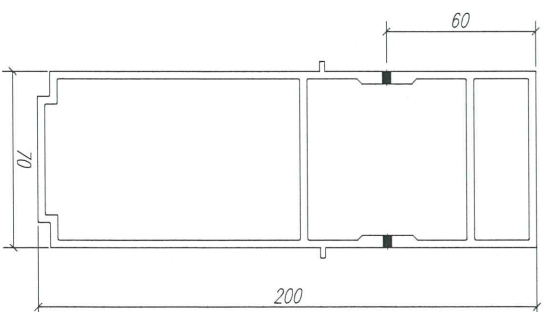
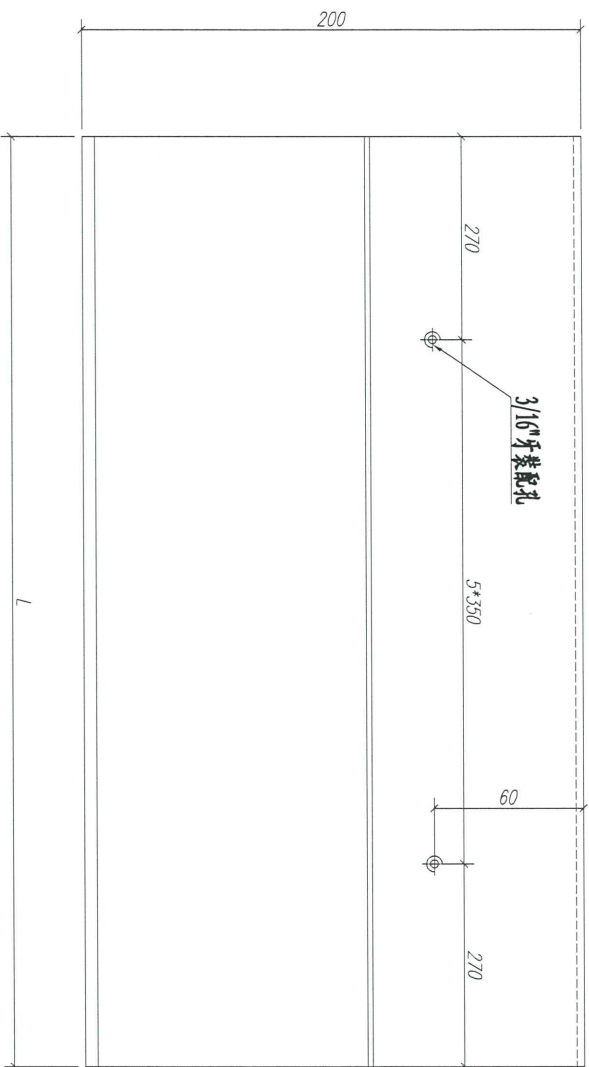
美特铝质有限公司
MIDI Aluminium Fabricator Ltd.

工程名称： 亚皆老街 / 佛沙窗

图名： 70窗150夹通

图号： PW01-H15

請用A3紙打印



注：GC---工厂安装，GD---工地安装

序号	加工图号	长度 L (MM)	数量	样板窗	装配窗号	场地
1	PW01-H05	2290	1	样板窗		GC

数量：见附表

材料：X85771

表面处理：UCT806812XL-3

制图：郭上军

日期：

REV: A

校核：

审核：



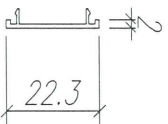
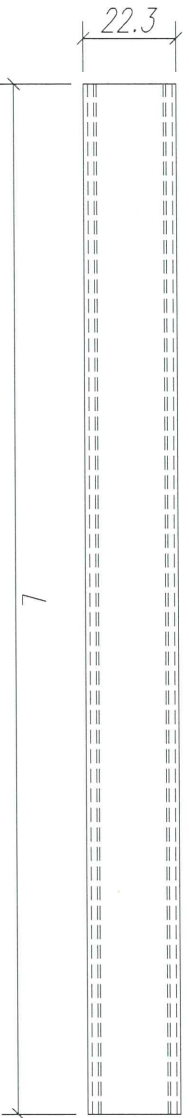
美特铝质有限公司
MIDI Aluminium Fabricator Ltd.

工程名称： 亞皆老街 / 佛沙窗

图名： 70窗2000夹通

图号： PW01-16

請用A3紙打印



注：GC——工厂安装，GD——工地安装

序号	加工图号	长度 L (MM)	数量	装配件窗号	场地
4					
3	PW01-H9a	651	2	样板窗	GC
2	PW01-H09	1976	2	样板窗	GC
1	PW01-H08	1261	2	样板窗	GC

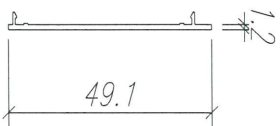
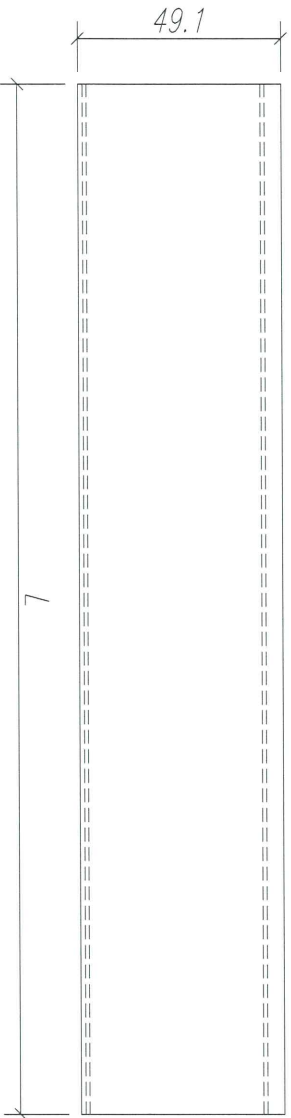
数量: 见附表	材料: X85764	表面处理: UCT806812XL-3		
制图: 郭上军	日期:	REV: A	校核:	审核:



美特銘質 有限公司
MIDU Aluminium Fabricator Ltd.

工程名称: 亞皆老街 / 佛沙窗	图名: 70生窗内拍蓋	图号: PW01-17
------------------	-------------	-------------

請用A3紙打印

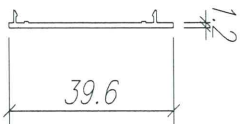
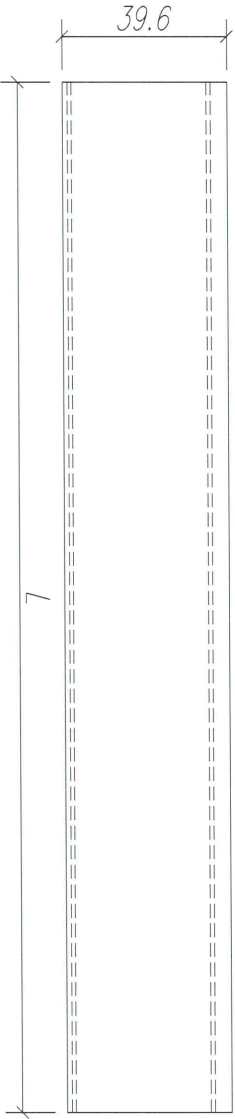


注：GC---工厂安装，GD---工地安装

序号	加工图号	长度 L (MM)	数量	样板窗号	场地
1	PW01-H11	2330	2	样板窗	GC
2					
3					
4					

数量: 见附表	材料: X85720	表面处理: UCT806812XL-3		
制图: 郭上军	日期:	REV: A	校核:	审核:
 美特铝质有限公司 MIDI Aluminium Fabricator Ltd.		工程名称: 亞皆老街 / 佛沙窗 图名: 70厘窗主企框外蓋 图号: PW01-18		

請用A3紙打印

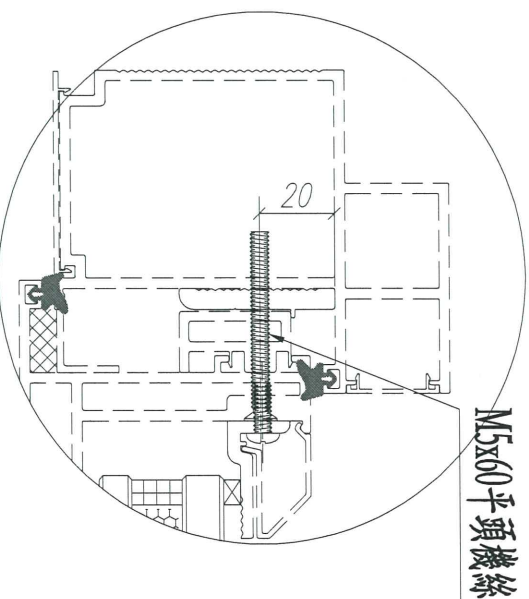
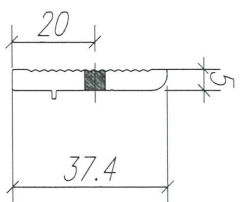
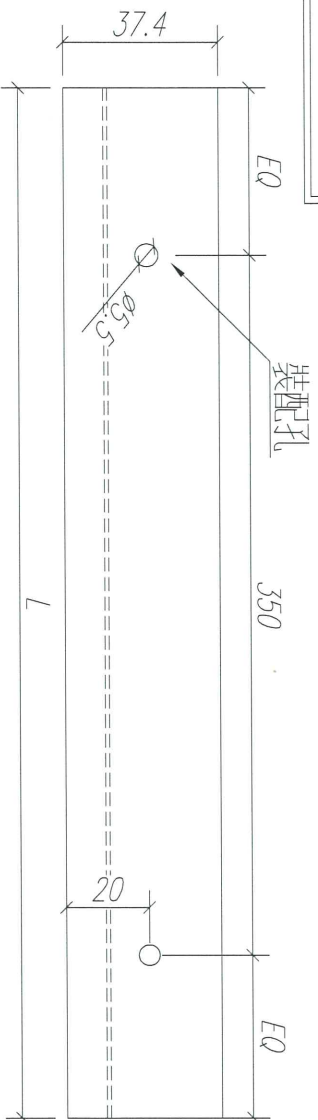


注：GD——工厂安装，GD——工地安装

序号	加工图号	长度 L (MM)	数量	样板窗	装配件窗号	场地
1	PW01-H10	2330	2			GC
2						
3						
4						

数量: 见附表	材料: X85719	表面处理: UCT806812XL-3			
制图: 郭上军	日期:	REV: A	校核:	审核:	
 美特铝质有限公司 MIDI Aluminium Fabricator Ltd.		工程名称: 亚皆老街 / 佛沙窗 图名: 70窗主企框外盖 图号: PW01-19			

請用A3紙打印



注：GC——工厂安装, GD——工地安装

序号	加工图号	长度 L (mm)	数量	装配窗号	场地
1	PW01-H12	700	2	样板窗	GC
2	PW01-W8	880	2	样板窗	GC
3					
4					

数量: 见附表

材料: X85786

表面处理: UC1806812XL-3

制图: 郭上军

日期:

REV: A

校核:

审核:



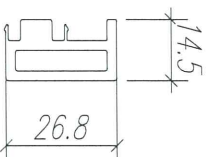
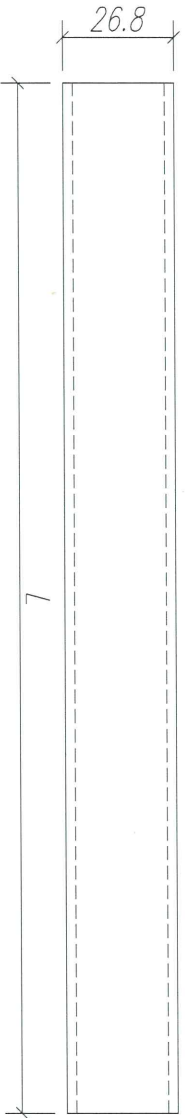
美特铝质有限公司
MIDI Aluminium Fabricator Ltd.

工程名称: 亞皆老街 / 佛沙窗

图名: 生窗變梗扣 (框)

图号: PW01-20

請用A3紙打印



注：GC——工厂安装, GD——工地安装

4					
3					
2	PW01-W14	790	2	样板窗	GC
1	PW01-H16	580	2	样板窗	GC
序号	加工图号	长度 L (MM)	数量	装配窗号	场地

工程名称： 亞皆老街 / 佛沙窗

图名： 70生窗變梗扣 (玉)

图号： PW01-21

表面处理： UCT806812XL-3

材料： X86785

数量： 见附表

日期：

REV: A

校核：

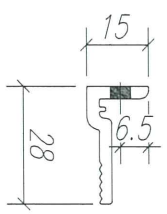
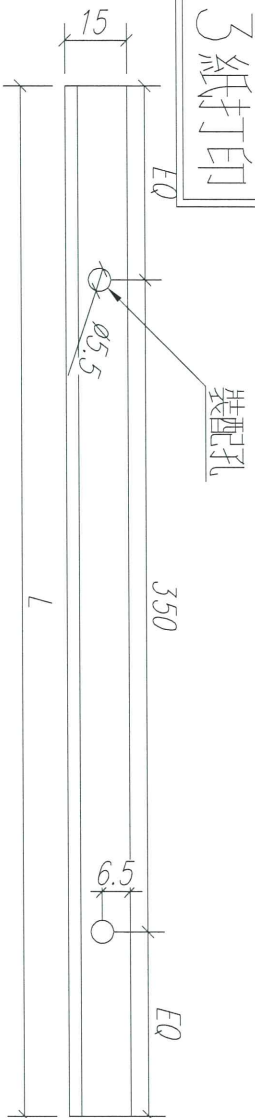
审核：

制图：郭上军

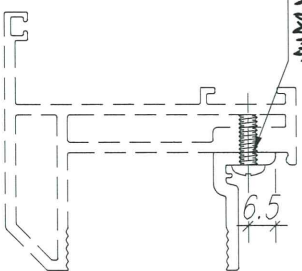


美特铝质有限公司
MIDI Aluminium Fabricator Ltd.

請用A3紙打印



3/16"x1/2"圓頭機絲



注：GC——工厂安装，GD——工地安装

序号	加工图号	长度 L (MM)	数量	装配窗号	场地
1	PW01-H07	2080	2	样板窗	GC
2	PW01-H15	632	2	样板窗	
3	PW01-W10	800	2	样板窗	
4	PW01-W12	532	2	样板窗	

数量：见附表

材料：X85776

表面处理：UCT806812XL-3

制图：郭上军

日期：

REV：A

校核：

审核：



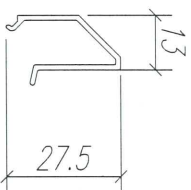
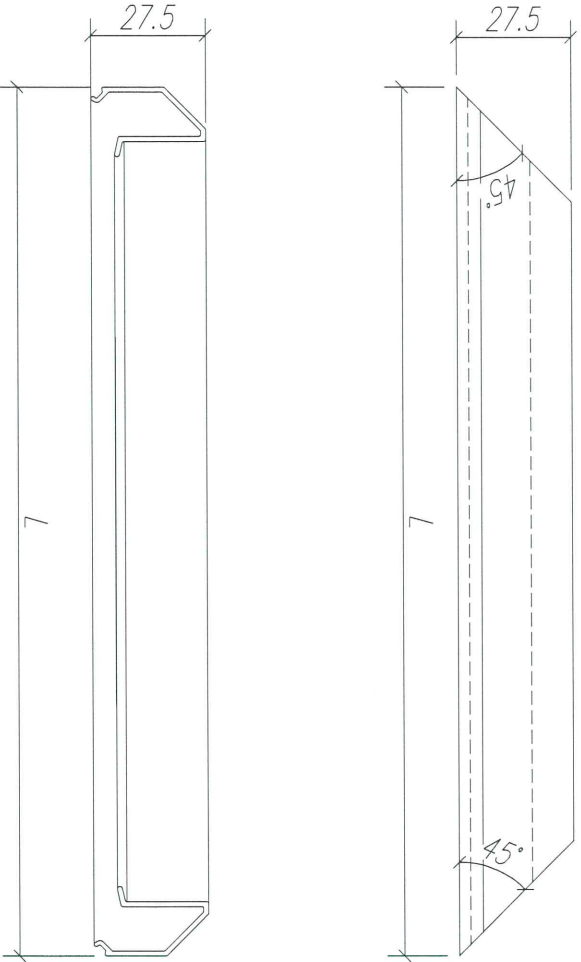
美特铝质有限公司
MIDI Aluminium Fabricator Ltd.

工程名称： 亞皆老街 / 佛沙窗

图名： 70窗玻璃夾角

图号： PW01-22

請用A3紙打印



注：GC---工厂安装，GD---工地安装

序号	加工图号	长度 L (MM)	数量	装配窗号	场地
1	PW01-W11	558	2	样板窗	GC
2	PW01-W9	826	2	样板窗	GC
3	PW01-H06	2080	2		
4	PW01-H14	632	2		

数量：见附表

材料：X85785

表面处理：UC1806812XL-3

制图：郭上军

日期：

REV：A

校核：

审核：

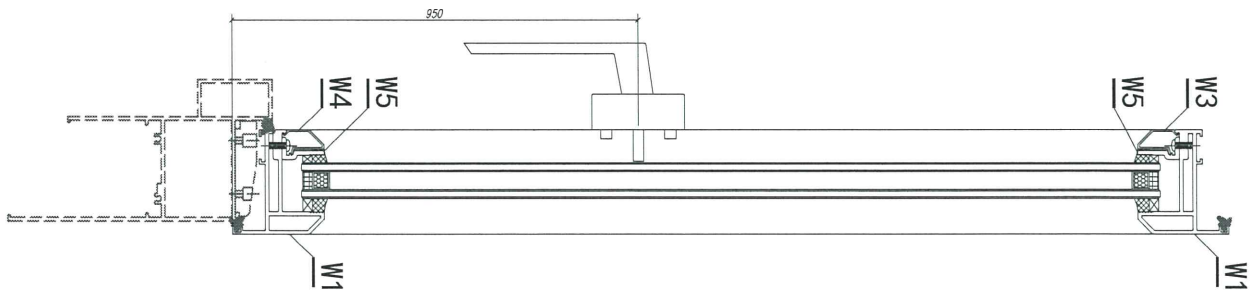
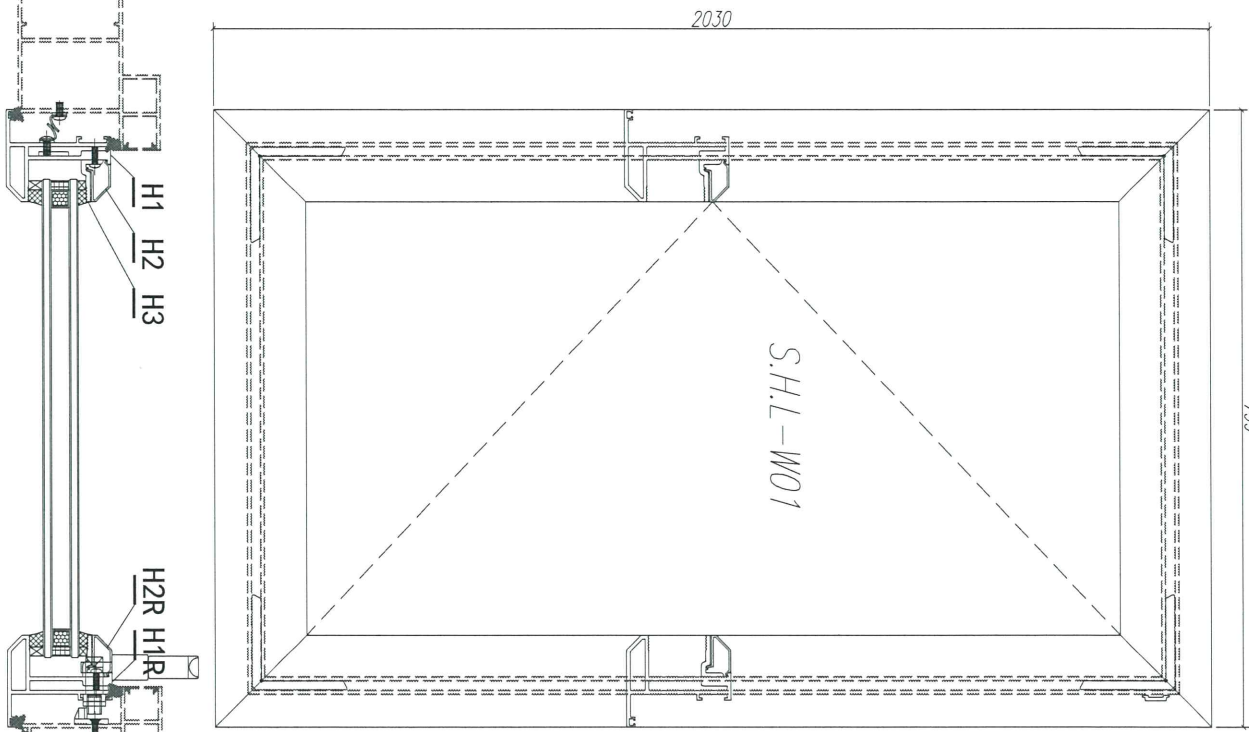


美特铝质有限公司
MIDI Aluminium Fabricator Ltd.

工程名称： 亞皆老街 / 佛沙窗

图名：70框窗玻璃壓線

图号：PW01-23



序号	材料編號	材料名稱	加工圖号	长度 L (MM)	单位	单樞小计数量	备注
W5	X85776	70度窗框收角	PW02-W5	700	支	2	GC
W4	X85785	70度窗框橫樑	PW02-W04	726	支	1	GC
W3	X85785	70度窗框橫樑	PW02-W03	726	支	1	GC
H3	X85776	70度窗框收角	PW02-H03	1957	支	2	GC
H2R	X85785	70度窗框橫樑	PW02-H02R	1957	支	1	GC
H2	X85785	70度窗框橫樑	PW02-H02	1957	支	1	GC
W2	X85767	70年舊玉扣	PW02-W02	799	支	1	GC
W1	X85767	70年舊玉扣	PW02-W01	799	支	1	GC
HR	X85767	70年舊玉邊企	PW02-H01R	2030	支	1	GC
H1	X85767	70年舊玉邊企	PW02-H01	2030	支	1	GC

請用A3紙打印

数量: 1
 材料: 详见本图附表
 表面处理: UC1806812XL-3

制图: IVAN
 日期: 2020.05.12
 审核: WSH
 Rev:



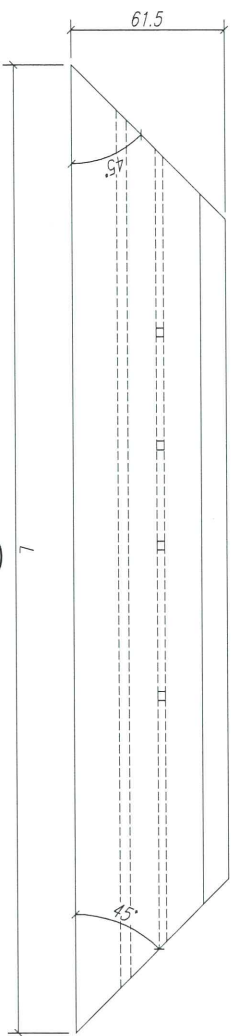
美特铝质有限公司
 MIDI Aluminium Fabricator Ltd.

工程名称: 亞皆老街 / 佛沙窗

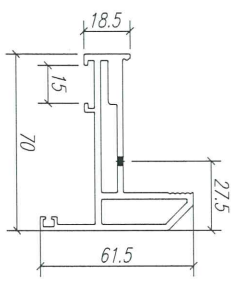
图名: 窗玉組裝圖

图号: SHL-W01

請用A3紙打印

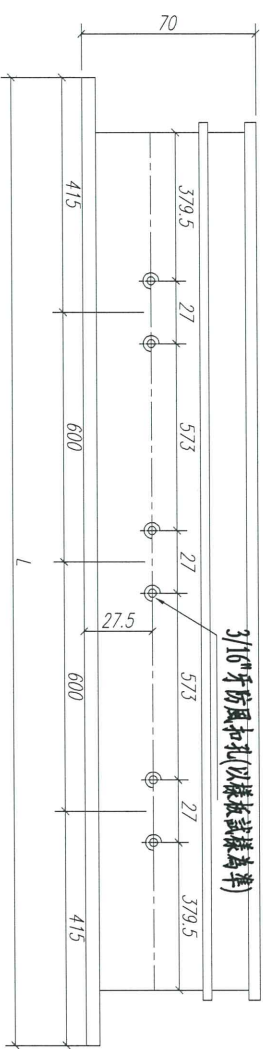


△面



▶ B面

△面



○ B面

注：GC——工厂安装, GD——工地安装

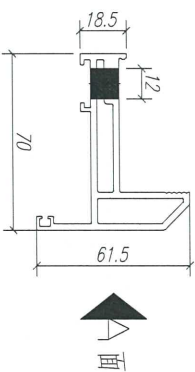
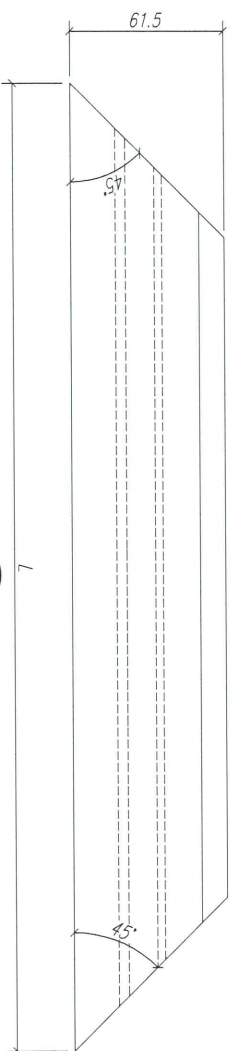
序号	加工图号	长度 L (MM)	数量	装配窗号	场地
1	PW02-H01	2030	1	样板窗	GC

数量: 见附表	材料: X85767	表面处理: UCT806812XL-3
制图: 郭上军	日期:	REV: A
		校核:
		审核:

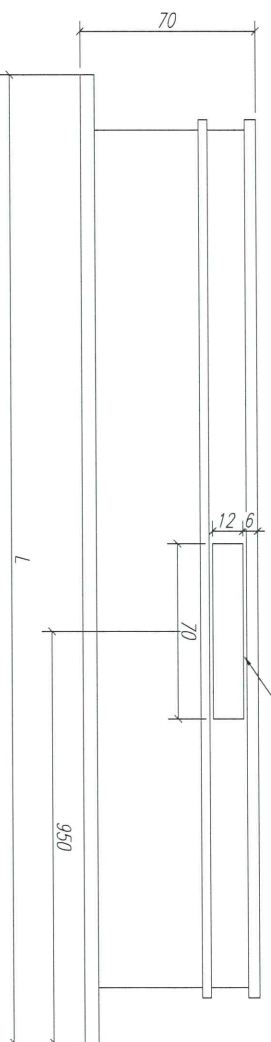


美特铝质有限公司
MIDI Aluminium Fabricator Ltd.

工程名称: 亞皆老街 / 佛沙窗	图名: 70生窗玉	图号: SHL-01
------------------	-----------	------------



執手孔 (以樣板試樣為準)



注：GC——工厂安装，GD——工地安装

序号	加工图号	长度 L (mm)	数量	装配窗号	场地
1	PW02-H01R	2030	1	样板窗	GC

数量: 见附表

材料: X85767

表面处理: UCT806812XL-3

制图: 郭上军

日期:

REV: A

校核:

审核:

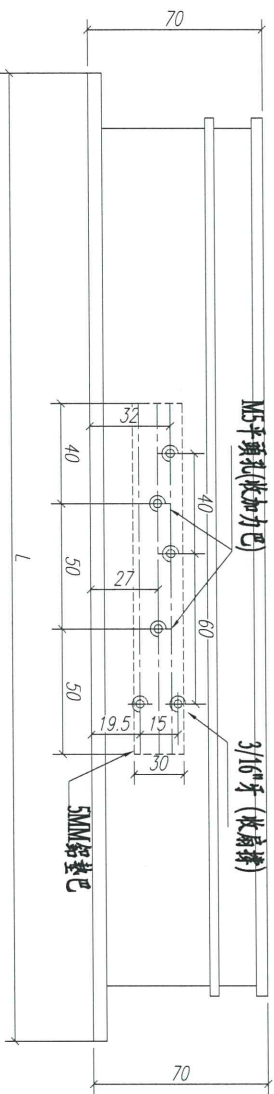
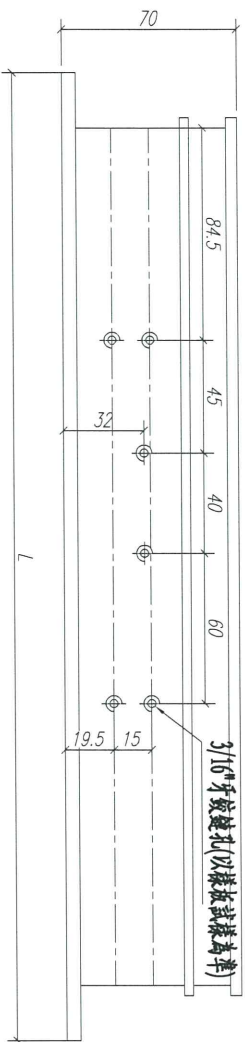
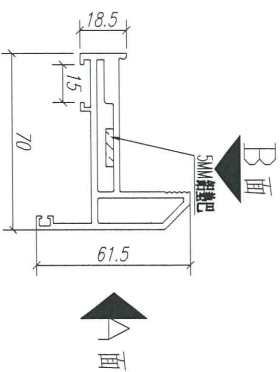
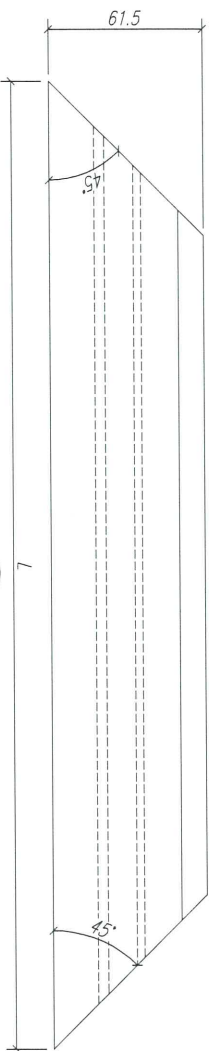


美特铝质有限公司
MIDI Aluminium Fabricator Ltd.

工程名称: 亞皆老街 / 佛沙窗

图名: 70生窗玉

图号: SHL-02



注：GC——工厂安装，GD——工地安装

序号	加工图号	长度 L (MM)	数量	装配窗号	场地
1	PW02-W01	799	1	样板窗	GC
2					

数量：见附表

材料：X85767

表面处理：UCT806812XL-3

制图：郭上军

日期：

REV: A

校核：

审核：



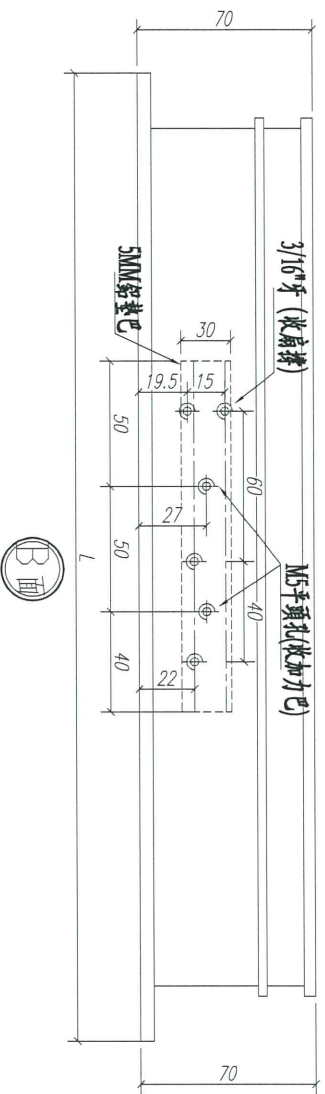
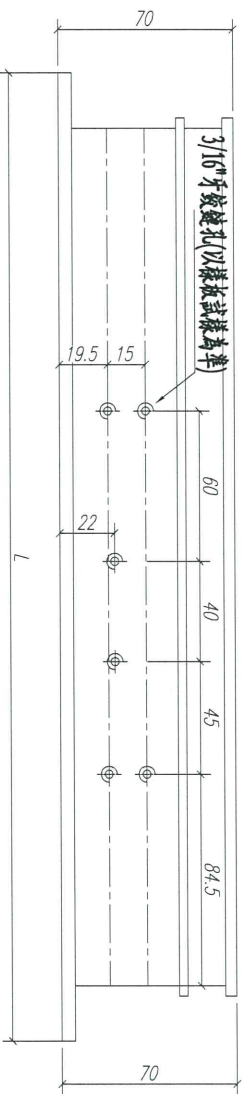
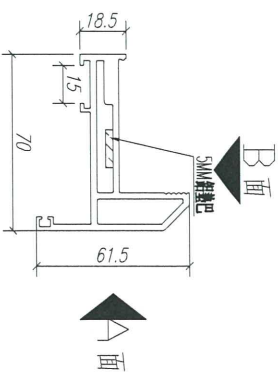
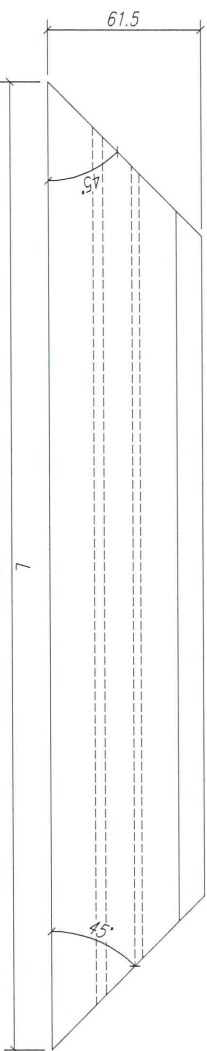
美特铝质有限公司
MIDI Aluminium Fabricator Ltd.

工程名称： 亞皆老街 / 佛沙窗

图名： 70生窗玉

图号： SHL-03

請用A3紙打印



注：GC——工厂安装，GD——工地安装

序号	加工图号	长度 L (MM)	数量	装配窗号	场地
1	PW02-W01R	799	1	样板窗	GC
2					

数量：见附表

材料：X85767

表面处理：UCT806812XL-3

制图：郭上军

日期：

REV: A

校核：

审核：



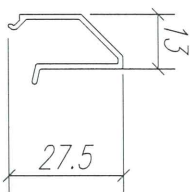
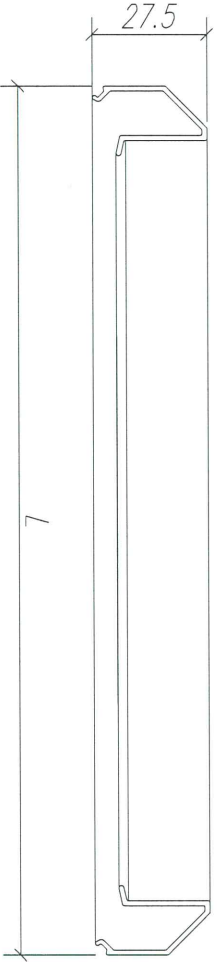
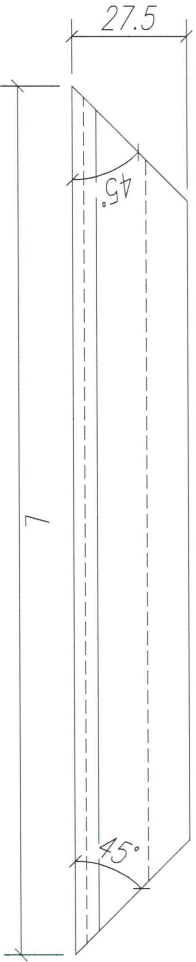
美特铝质有限公司
MIDI Aluminium Fabricator Ltd.

工程名称： 亚皆老街 / 佛沙窗

图名：70生窗玉

图号：SHL-04

請用A3紙打印



注：GC---工厂安装, GD---工地安装

序号	加工图号	长度 L (MM)	数量	装配窗号	场地
1	PW02-H02	1957	1	样板窗	GC
2	PW02-H02R	1957	1	样板窗	GC
3	PW02-W03	726	1	样板窗	
4	PW02-W04	726	1	样板窗	

数量：见附表

材料：X85785

表面处理：UC1806812XL-3

制图：郭上军

日期：

REV: A

校核：

审核：



美特铝质有限公司
MIDI Aluminium Fabricator Ltd.

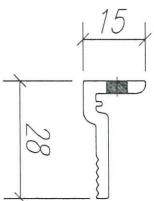
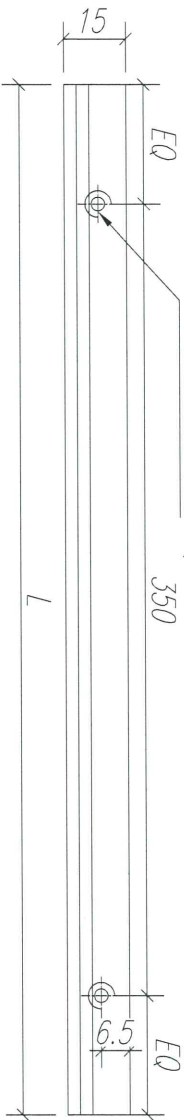
工程名称： 亞皆老街 / 佛沙窗

图名：70生窗玻璃壓線

图号：SHL-05

請用A3紙打印

3/16"牙 (裝配孔)



注：GC——工厂安装，GD——工地安装

4					
3					
2	PW02-W05	700	2	样板窗	
1	PW02-H03	1957	2	样板窗	
序号	加工图号	长度 L (MM)	数量	装配窗号	场地

数量：见附表

材料：X85776

表面处理：UCT806812XL-3

制图：郭上军

日期：

REV：A

校核：

审核：



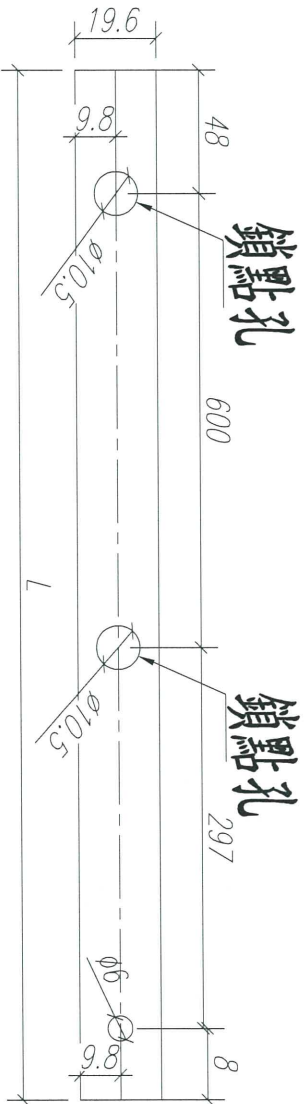
美特铝质有限公司
MTD Aluminium Fabricator Ltd.

工程名称： 亞皆老街 / 佛沙窗

图名：70窗玻璃夾角

图号：SHL-06

請用A3紙打印



注：以試樣為準！

注：GC----工厂安装, GD----工地安装

4					
3					
2					
1	PW02-W06	953	1	样板窗	GC
序号	加工图号	长度 L (MM)	数量	装配窗号	场地

数量：见附表

材料：X85824

表面处理：UC1806812XL-3

制图：郭上军

日期：

REV：A

校核：

审核：



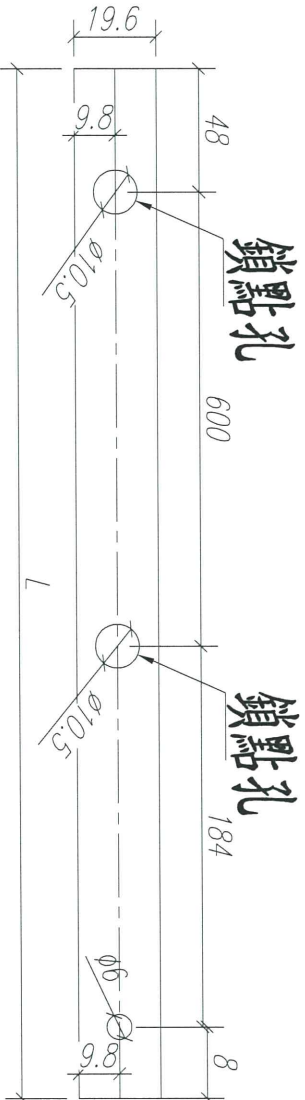
美特铝质有限公司
MIDI Aluminium Fabricator Ltd.

工程名称： 亞皆老街 / 佛沙窗

图名： 多點鎖拉巴

图号： SHL-07

請用A3紙打印



注：以試樣為準！

注：GC——工厂安装, GD——工地安装

4					
3					
2					
1	PW02-W07	840	1	样板窗	GC
序号	加工图号	长度 L (MM)	数量	装配窗号	场地

数量: 见附表

材料: X85824

表面处理: UCT806812XL-3

制图: 郭上军

日期:

REV: A

校核:

审核:



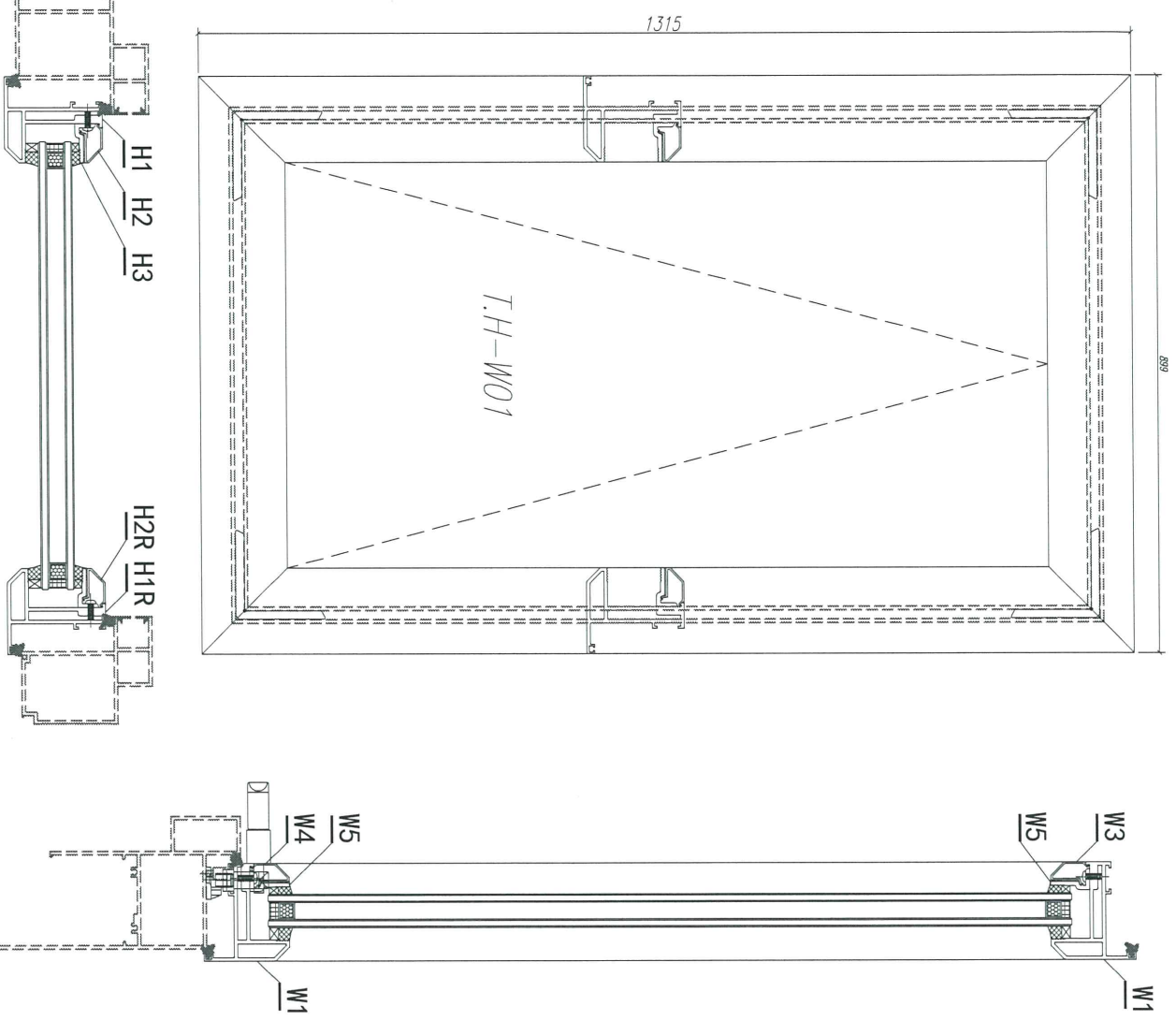
美特铝质有限公司
MIDI Aluminium Fabricator Ltd.

工程名称: 亞皆老街 / 佛沙窗

图名: 多點鎖拉巴

图号: SHL-08

請用A3紙打印



序号	材料編號	材料名稱	加工圖號	長度 L (mm)	單位	單樺小計	備注
W5	X85776	70型窗樺角	PW03-W05	800	支	2	GC
W4	X85785	70型窗樺樑	PW03-W04	826	支	1	GC
W3	X85785	70型窗樺樑	PW03-W03	826	支	1	GC
H3	X85776	70型窗樺角	PW03-H03	1242	支	2	GC
H2R	X85785	70型窗樺樑	PW03-H02R	1242	支	1	GC
H2	X85785	70型窗樺樑	PW03-H02	1242	支	1	GC
W1	X85767	70型窗樺樑	PW03-W01	899	支	1	GC
W1	X85767	70型窗樺樑	PW03-W02	899	支	1	GC
H1R	X85767	70型窗樺角	PW03-H01R	1315	支	1	GC
H1	X85767	70型窗樺角	PW03-H01	1315	支	1	GC

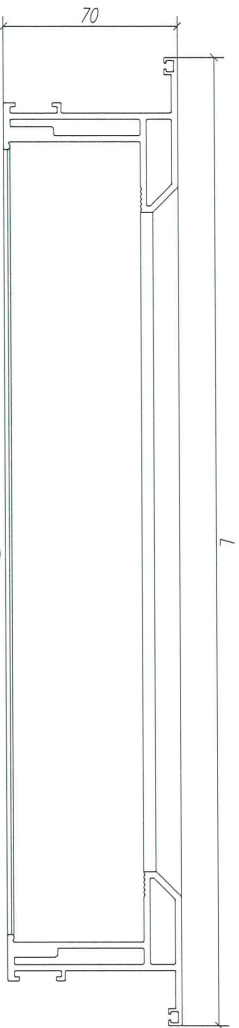
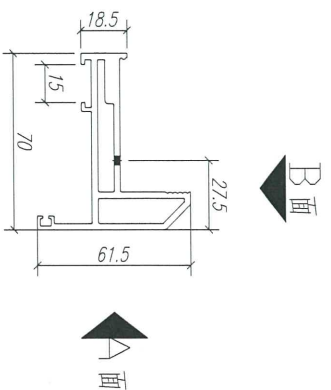
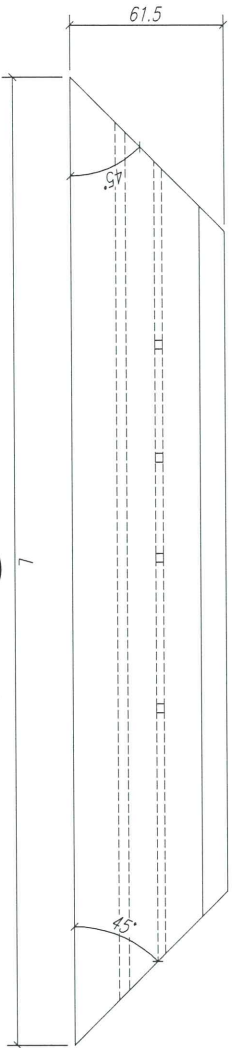
数量: 1
 材料: 详见本图附表
 表面处理: UCT806812XL-3

制图: IVAN
 日期: 2020.05.12
 审核: WSH
 Rev:



工程名称: 亞皆老街 / 佛沙窗

图名: 窗玉組裝圖
 图号: TH-W01



注：GC---工厂安装，GD---工地安装

序号	加工图号	长度 L (MM)	数量	装配窗号	场地
1	PW03-H01	899	1	样板窗	GC

数量：见附表

材料：X85767

表面处理：UCT806812XL-3

制图：郭上军

日期：

REV：A

校核：

审核：

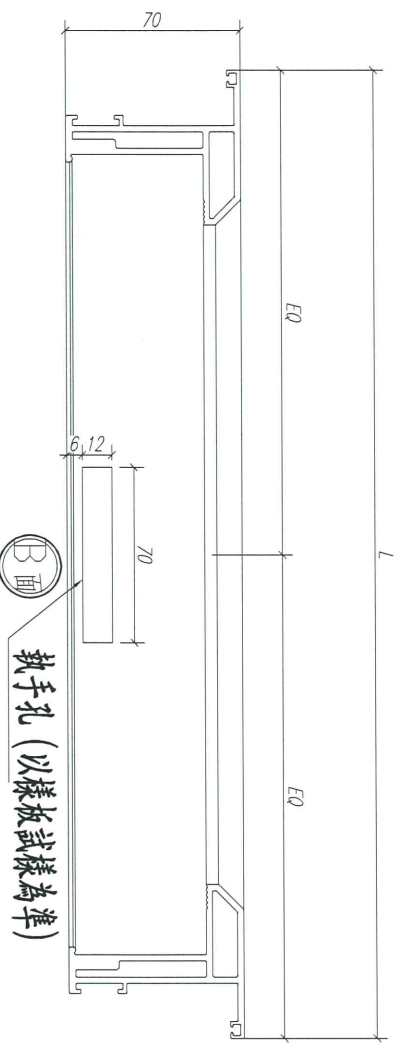
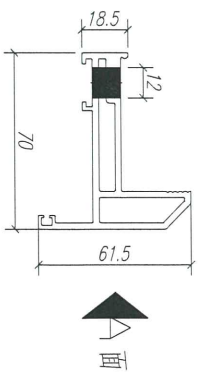
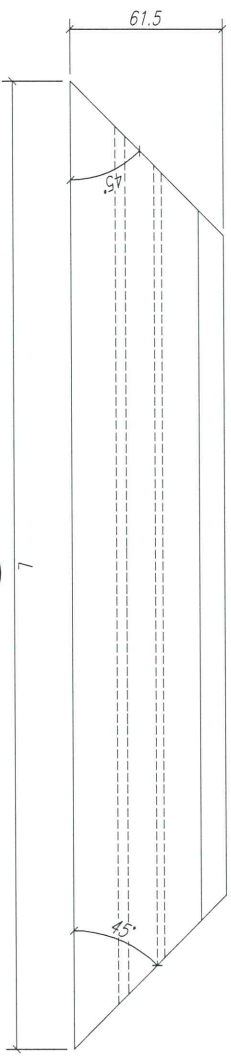


美特铝质有限公司
MID Aluminum Fabricator Ltd.

工程名称： 亞皆老街 / 佛沙窗

图名：70生窗玉

图号：TH-01



执手孔 (以樣板試樣為準)

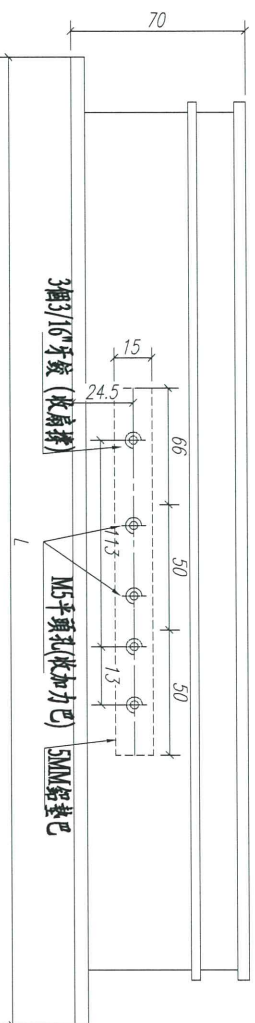
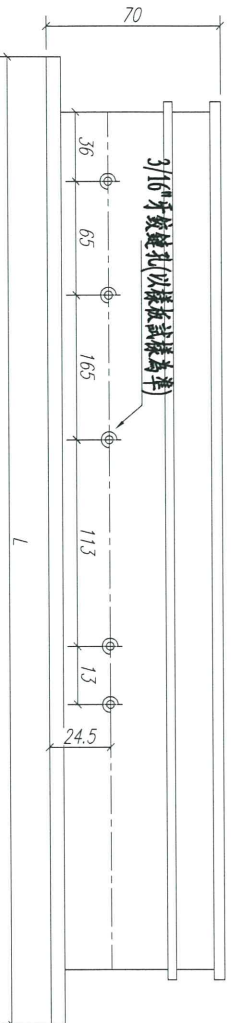
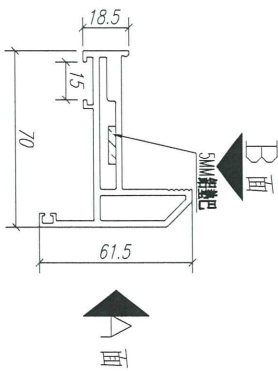
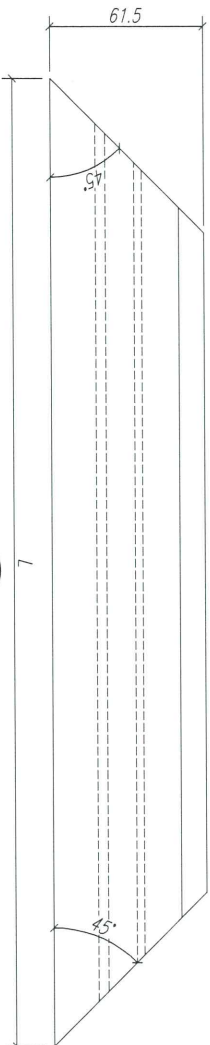
注：GC---工厂安装, GD---工地安装

序号	加工图号	长度 L(MM)	数量	装配窗号	场地
1	PW03-H01R	899	1	样板窗	GC

数量: 见附表	材料: X85T67	表面处理: UC1806912XL-3
制图: 郭上军	日期:	REV: A
	校核:	审核:

美特铝质有限公司
MIDI Aluminium Fabricator Ltd.

工程名称: 亞皆老街 / 佛沙窗	图名: 70生窗玉	图号: TH-02
------------------	-----------	-----------



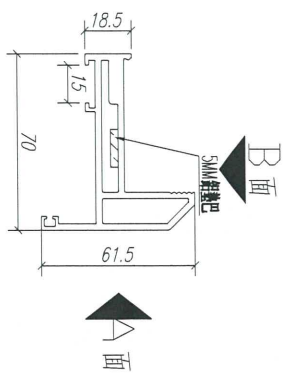
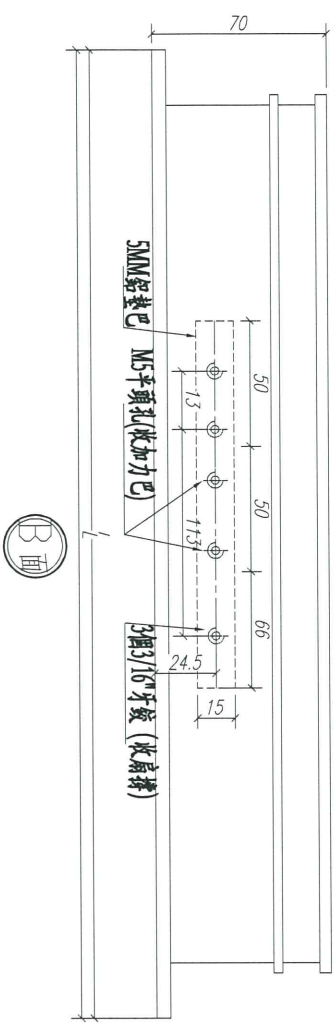
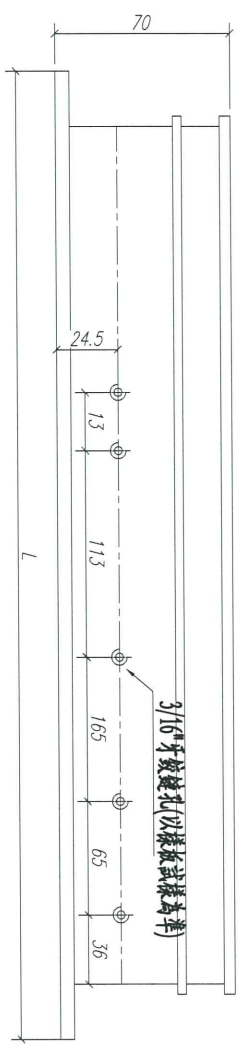
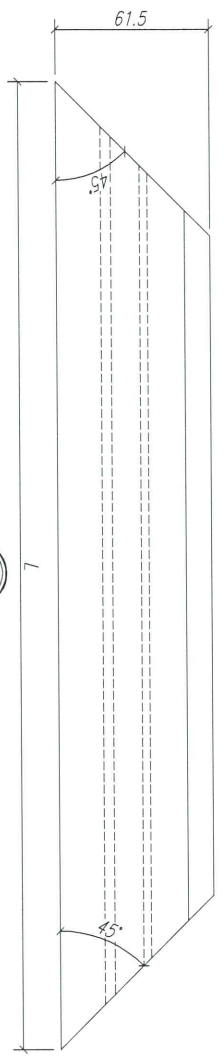
注：GC---工厂安装, GD---工地安装

序号	加工图号	长度 L(MM)	数量	装配窗号	场地
1	PW03-W01	1315	1	样板窗	GC
2					

数量: 见附表	材料: X85767	表面处理: UC1806812XL-3
制图: 郭上军	日期:	REV: A
	校核:	审核:

美特铝质有限公司
MIDI Aluminium Fabricator Ltd.

工程名称: 亞皆老街 / 佛沙窗	图名: 70生窗玉	图号: TH-03
------------------	-----------	-----------



注：GC---工厂安装，GD---工地安装

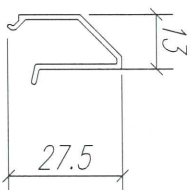
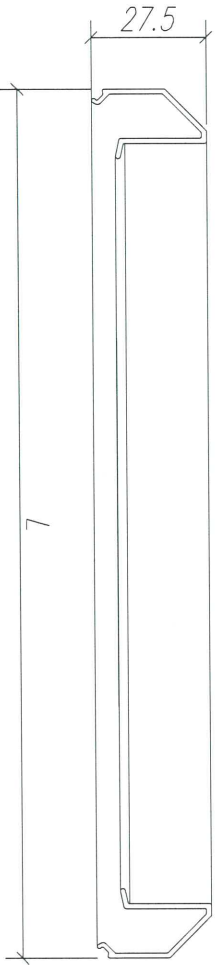
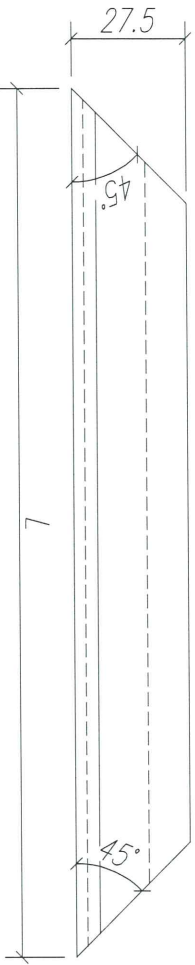
序号	加工图号	长度 L(MM)	数量	装配窗号	场地
1	PW03-W01R	1315	1	样板窗	GC
2					

数量: 见附表	材料: X85767	表面处理: UC1806812XL-3
制图: 郭上军	日期:	REV: A
	校核:	审核:

美特铝质有限公司
MIDI Aluminium Fabricator Ltd.

工程名称: 亞皆老街 / 佛沙窗	图名: 70生窗玉	图号: TH-04
------------------	-----------	-----------

請用A3紙打印



注：GC---工厂安装，GD---工地安装

序号	加工图号	长度 L (MM)	数量	装配窗号	场地
4	PW03-W04	826	1	样板窗	
3	PW03-W03	826	1	样板窗	
2	PW03-H02R	1242	1	样板窗	GC
1	PW03-H02	1242	1	样板窗	GC

数量：见附表

材料：X85785

表面处理：UC1806812XL-3

制图：郭上军

日期：

REV: A

校核：

审核：



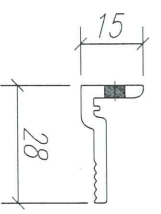
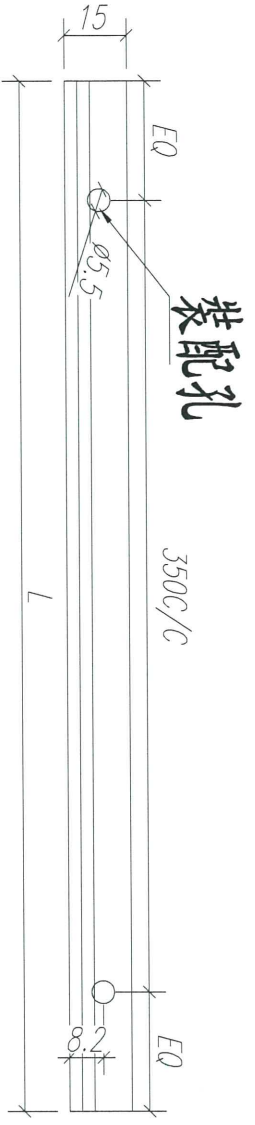
美特铝质有限公司
MTD Aluminium Fabricator Ltd.

工程名称： 亞皆老街 / 佛沙窗

图名： 70生窗玻璃壓線

图号： TH-05

請用A3紙打印



注：GC---工厂安装, GD---工地安装

4					
3					
2	PW03-W05	800	2	样板窗	
1	PW03-H03	1242	2	样板窗	GC
序号	加工图号	长度 L(mm)	数量	装配窗号	场地

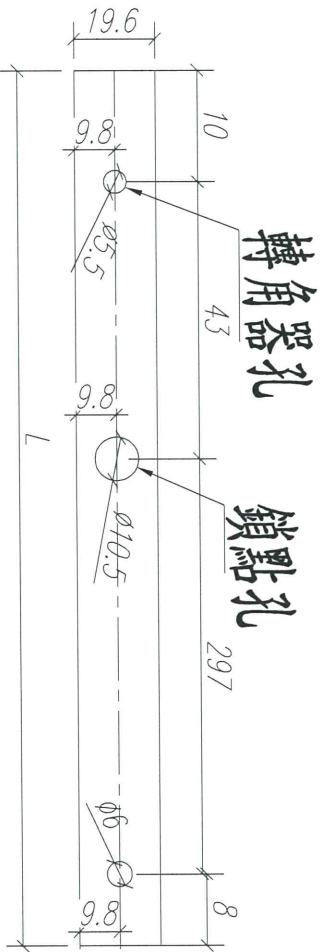
数量: 见附表	材料: X85776	表面处理: UC1806812XL-3		
制图: 郭上军	日期:	REV: A	校核:	审核:



美特铝质有限公司
MIDI Aluminium Fabricator Ltd.

工程名称: 亞皆老街 / 佛沙窗	图名: 70窗玻璃夾角	图号: TH-06
------------------	-------------	-----------

請用A3紙打印



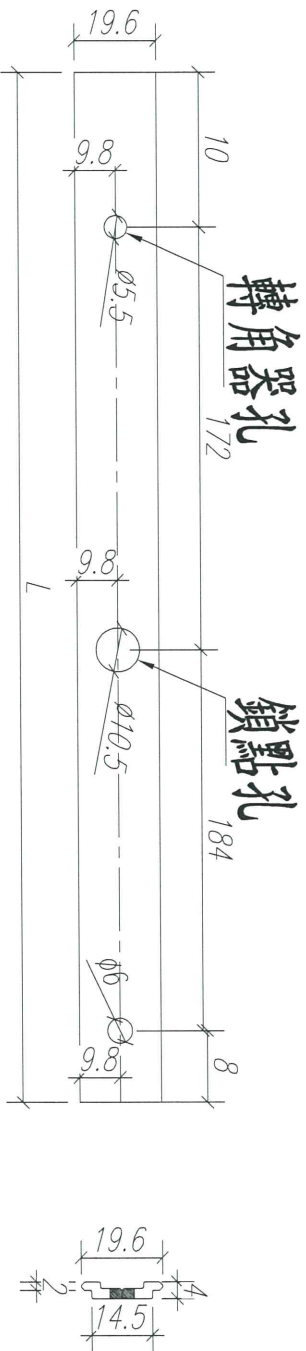
注：以試樣為準！

注：GC---工厂安装, GD---工地安装

序号	加工图号	长度 L (MM)	数量	装配窗号	场地
1	PW02-W06	358	1	样板窗	GC
2					GC
3					
4					

数量: 见附表	材料: X85824	表面处理: UC1806812XL-3	 美特铝质有限公司 MIDI Aluminium Fabricator Ltd.		
制图: 郭上军	日期:	REV: A	校核:	审核:	工程名称: 亞皆老街 / 佛沙窗 图名: 多點鎖拉巴 图号: TH-07

請用A3紙打印



注：以試樣為準！

注：GC---工厂安装, GD---工地安装

4					
3					
2					
1	PW02-W07	374	1	样板窗	
序号	加工图号	长度 L(MM)	数量	装配窗号	场地

数量：见附表

材料：X85824

表面处理：UC1806812XL-3

制图：郭上军

日期：

REV: A

校核：

审核：



美特铝质有限公司
MIDI Aluminium Fabricator Ltd.

工程名称： 亞皆老街 / 佛沙窗

图名： 多點鎖拉巴

图号： TH-08