



工程指示 / 要求簡箋 ENGINEER INSTRUCTIONS(E.I.)

工程指示編號:	EI- 4553	修改版本:	-
	HK-		
工程編號:	J 851	工程名稱:	青衣明翹匯
收件人:	偉哥	發件人:	Yancy Chen
工程項目:	平台Window Wall - 鋁型材加工圖 (PE01~PE03)	日期:	07/04/2022

<input checked="" type="checkbox"/> 原合約工程包	<input type="checkbox"/> 原合約工程加 / 減賬 QT-	<input type="checkbox"/> 新工程報價 QT-
--	--	------------------------------------

信件批核號碼/圖紙參考編號:	批核模具圖紙編號:
客戶指示附件:	管理內部批簽署:

<input type="checkbox"/> 初步鋁料 B.M.	<input checked="" type="checkbox"/> 加工拆圖, 然後生產	<input type="checkbox"/> 尺寸表
<input type="checkbox"/> 正式鋁料 B.M.	<input type="checkbox"/> 技術上資料/指示	<input type="checkbox"/> 報價
<input type="checkbox"/> 配件 B.M.	<input type="checkbox"/> 樣辦或貨品說明書	<input type="checkbox"/> 分判合約
<input type="checkbox"/> 其他:		

內容:
請按附件鋁型材開料單和加工圖, 先由地盤復尺, 才可加工.
附: 封面1頁, 附件17頁, 共18頁.
完成上列要求日期: 30/04/2022

國內

<input type="checkbox"/> 生產技術總監	<input type="checkbox"/> 連附件	<input type="checkbox"/> 技術部	<input type="checkbox"/> 連附件	<input type="checkbox"/> 生產部	<input type="checkbox"/> 連附件
<input type="checkbox"/> 採購部	<input type="checkbox"/> 連附件	<input type="checkbox"/> 生產統籌部	<input type="checkbox"/> 連附件	<input type="checkbox"/> 報關組	<input type="checkbox"/> 連附件
<input type="checkbox"/> 質檢部	<input type="checkbox"/> 連附件	<input type="checkbox"/> 會計部	<input type="checkbox"/> 連附件	<input type="checkbox"/> 機械設計部	<input type="checkbox"/> 連附件
<input type="checkbox"/> 其他:					

香港

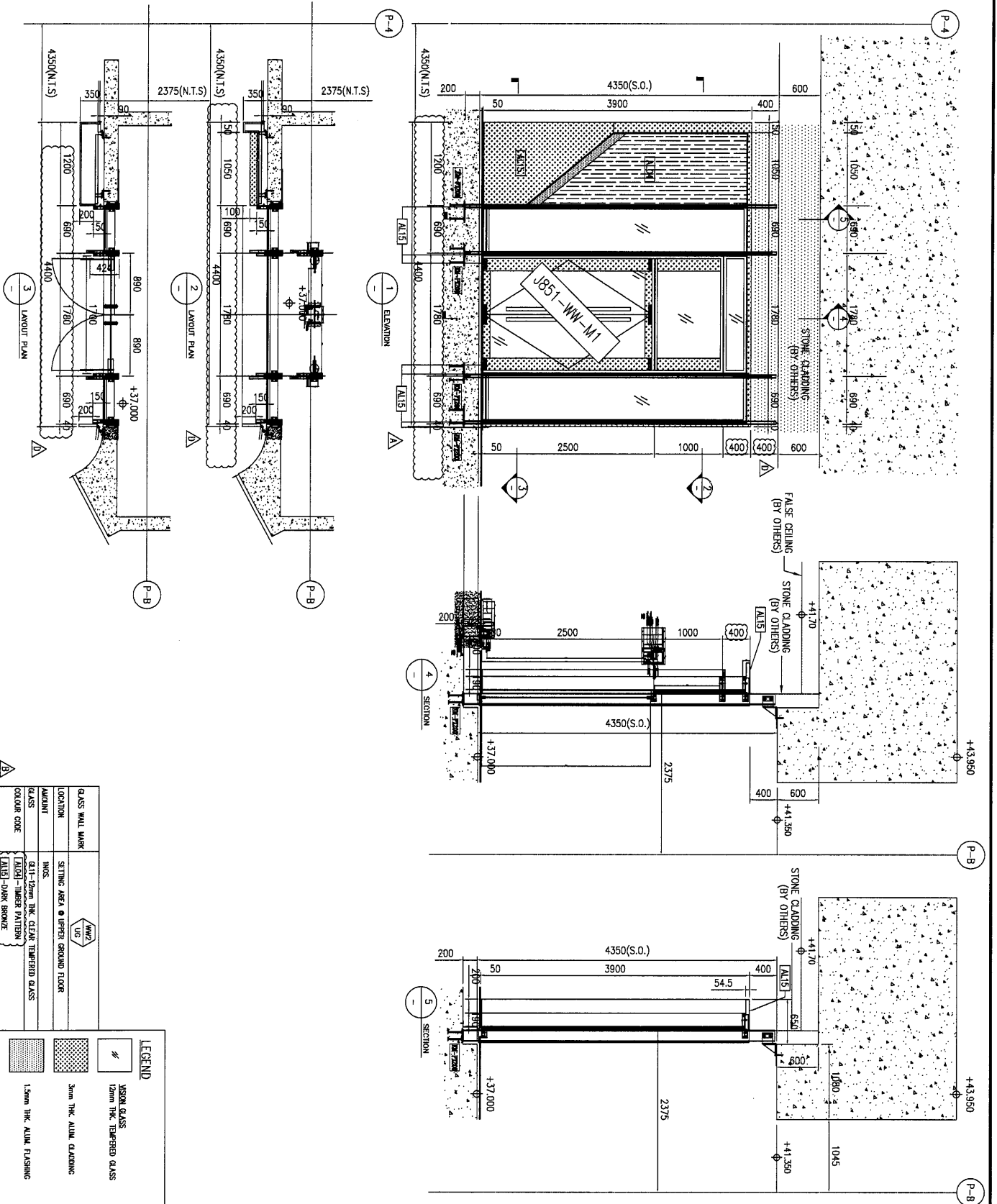
<input type="checkbox"/> 行政部	<input type="checkbox"/> 連附件	<input type="checkbox"/> 會計部	<input type="checkbox"/> 連附件	<input type="checkbox"/> 統籌部	<input type="checkbox"/> 連附件	<input type="checkbox"/> 工程部	<input type="checkbox"/> 連附件
<input type="checkbox"/> 採購部	<input type="checkbox"/> 連附件	<input checked="" type="checkbox"/> QS部	<input checked="" type="checkbox"/> 連附件	<input checked="" type="checkbox"/> 地盤管理	<input checked="" type="checkbox"/> 連附件	<input type="checkbox"/> 維修部	<input type="checkbox"/> 連附件

*發件人簽署:	*組別成員批核簽署:
傳遞編號:	項目經理簽署:



美特鋁質 有限公司
MIDI Aluminium Fabricator Ltd.

工程號 J851 地盤 青衣明邨



GLASS WALL MARK	LOCATION	SETTING AREA & UPGRADE GROUND FLOOR
AW2	NO.2	

GLASS	LOCATION	SETTING AREA & UPGRADE GROUND FLOOR
Q1-12mm THK. CLEAR TEMPERED GLASS	NO.1	
AL01-12mm THK. CLEAR TEMPERED GLASS	NO.2	
AL02-12mm THK. CLEAR TEMPERED GLASS	NO.3	
AL03-12mm THK. CLEAR TEMPERED GLASS	NO.4	
AL04-12mm THK. CLEAR TEMPERED GLASS	NO.5	
AL05-12mm THK. CLEAR TEMPERED GLASS	NO.6	
AL06-12mm THK. CLEAR TEMPERED GLASS	NO.7	
AL07-12mm THK. CLEAR TEMPERED GLASS	NO.8	
AL08-12mm THK. CLEAR TEMPERED GLASS	NO.9	
AL09-12mm THK. CLEAR TEMPERED GLASS	NO.10	
AL10-12mm THK. CLEAR TEMPERED GLASS	NO.11	
AL11-12mm THK. CLEAR TEMPERED GLASS	NO.12	
AL12-12mm THK. CLEAR TEMPERED GLASS	NO.13	
AL13-12mm THK. CLEAR TEMPERED GLASS	NO.14	
AL14-12mm THK. CLEAR TEMPERED GLASS	NO.15	
AL15-12mm THK. CLEAR TEMPERED GLASS	NO.16	
AL16-12mm THK. CLEAR TEMPERED GLASS	NO.17	
AL17-12mm THK. CLEAR TEMPERED GLASS	NO.18	
AL18-12mm THK. CLEAR TEMPERED GLASS	NO.19	
AL19-12mm THK. CLEAR TEMPERED GLASS	NO.20	
AL20-12mm THK. CLEAR TEMPERED GLASS	NO.21	
AL21-12mm THK. CLEAR TEMPERED GLASS	NO.22	
AL22-12mm THK. CLEAR TEMPERED GLASS	NO.23	
AL23-12mm THK. CLEAR TEMPERED GLASS	NO.24	
AL24-12mm THK. CLEAR TEMPERED GLASS	NO.25	
AL25-12mm THK. CLEAR TEMPERED GLASS	NO.26	
AL26-12mm THK. CLEAR TEMPERED GLASS	NO.27	
AL27-12mm THK. CLEAR TEMPERED GLASS	NO.28	
AL28-12mm THK. CLEAR TEMPERED GLASS	NO.29	
AL29-12mm THK. CLEAR TEMPERED GLASS	NO.30	
AL30-12mm THK. CLEAR TEMPERED GLASS	NO.31	
AL31-12mm THK. CLEAR TEMPERED GLASS	NO.32	
AL32-12mm THK. CLEAR TEMPERED GLASS	NO.33	
AL33-12mm THK. CLEAR TEMPERED GLASS	NO.34	
AL34-12mm THK. CLEAR TEMPERED GLASS	NO.35	
AL35-12mm THK. CLEAR TEMPERED GLASS	NO.36	
AL36-12mm THK. CLEAR TEMPERED GLASS	NO.37	
AL37-12mm THK. CLEAR TEMPERED GLASS	NO.38	
AL38-12mm THK. CLEAR TEMPERED GLASS	NO.39	
AL39-12mm THK. CLEAR TEMPERED GLASS	NO.40	
AL40-12mm THK. CLEAR TEMPERED GLASS	NO.41	
AL41-12mm THK. CLEAR TEMPERED GLASS	NO.42	
AL42-12mm THK. CLEAR TEMPERED GLASS	NO.43	
AL43-12mm THK. CLEAR TEMPERED GLASS	NO.44	
AL44-12mm THK. CLEAR TEMPERED GLASS	NO.45	
AL45-12mm THK. CLEAR TEMPERED GLASS	NO.46	
AL46-12mm THK. CLEAR TEMPERED GLASS	NO.47	
AL47-12mm THK. CLEAR TEMPERED GLASS	NO.48	
AL48-12mm THK. CLEAR TEMPERED GLASS	NO.49	
AL49-12mm THK. CLEAR TEMPERED GLASS	NO.50	
AL50-12mm THK. CLEAR TEMPERED GLASS	NO.51	
AL51-12mm THK. CLEAR TEMPERED GLASS	NO.52	
AL52-12mm THK. CLEAR TEMPERED GLASS	NO.53	
AL53-12mm THK. CLEAR TEMPERED GLASS	NO.54	
AL54-12mm THK. CLEAR TEMPERED GLASS	NO.55	
AL55-12mm THK. CLEAR TEMPERED GLASS	NO.56	
AL56-12mm THK. CLEAR TEMPERED GLASS	NO.57	
AL57-12mm THK. CLEAR TEMPERED GLASS	NO.58	
AL58-12mm THK. CLEAR TEMPERED GLASS	NO.59	
AL59-12mm THK. CLEAR TEMPERED GLASS	NO.60	
AL60-12mm THK. CLEAR TEMPERED GLASS	NO.61	
AL61-12mm THK. CLEAR TEMPERED GLASS	NO.62	
AL62-12mm THK. CLEAR TEMPERED GLASS	NO.63	
AL63-12mm THK. CLEAR TEMPERED GLASS	NO.64	
AL64-12mm THK. CLEAR TEMPERED GLASS	NO.65	
AL65-12mm THK. CLEAR TEMPERED GLASS	NO.66	
AL66-12mm THK. CLEAR TEMPERED GLASS	NO.67	
AL67-12mm THK. CLEAR TEMPERED GLASS	NO.68	
AL68-12mm THK. CLEAR TEMPERED GLASS	NO.69	
AL69-12mm THK. CLEAR TEMPERED GLASS	NO.70	
AL70-12mm THK. CLEAR TEMPERED GLASS	NO.71	
AL71-12mm THK. CLEAR TEMPERED GLASS	NO.72	
AL72-12mm THK. CLEAR TEMPERED GLASS	NO.73	
AL73-12mm THK. CLEAR TEMPERED GLASS	NO.74	
AL74-12mm THK. CLEAR TEMPERED GLASS	NO.75	
AL75-12mm THK. CLEAR TEMPERED GLASS	NO.76	
AL76-12mm THK. CLEAR TEMPERED GLASS	NO.77	
AL77-12mm THK. CLEAR TEMPERED GLASS	NO.78	
AL78-12mm THK. CLEAR TEMPERED GLASS	NO.79	
AL79-12mm THK. CLEAR TEMPERED GLASS	NO.80	
AL80-12mm THK. CLEAR TEMPERED GLASS	NO.81	
AL81-12mm THK. CLEAR TEMPERED GLASS	NO.82	
AL82-12mm THK. CLEAR TEMPERED GLASS	NO.83	
AL83-12mm THK. CLEAR TEMPERED GLASS	NO.84	
AL84-12mm THK. CLEAR TEMPERED GLASS	NO.85	
AL85-12mm THK. CLEAR TEMPERED GLASS	NO.86	
AL86-12mm THK. CLEAR TEMPERED GLASS	NO.87	
AL87-12mm THK. CLEAR TEMPERED GLASS	NO.88	
AL88-12mm THK. CLEAR TEMPERED GLASS	NO.89	
AL89-12mm THK. CLEAR TEMPERED GLASS	NO.90	
AL90-12mm THK. CLEAR TEMPERED GLASS	NO.91	
AL91-12mm THK. CLEAR TEMPERED GLASS	NO.92	
AL92-12mm THK. CLEAR TEMPERED GLASS	NO.93	
AL93-12mm THK. CLEAR TEMPERED GLASS	NO.94	
AL94-12mm THK. CLEAR TEMPERED GLASS	NO.95	
AL95-12mm THK. CLEAR TEMPERED GLASS	NO.96	
AL96-12mm THK. CLEAR TEMPERED GLASS	NO.97	
AL97-12mm THK. CLEAR TEMPERED GLASS	NO.98	
AL98-12mm THK. CLEAR TEMPERED GLASS	NO.99	
AL99-12mm THK. CLEAR TEMPERED GLASS	NO.100	

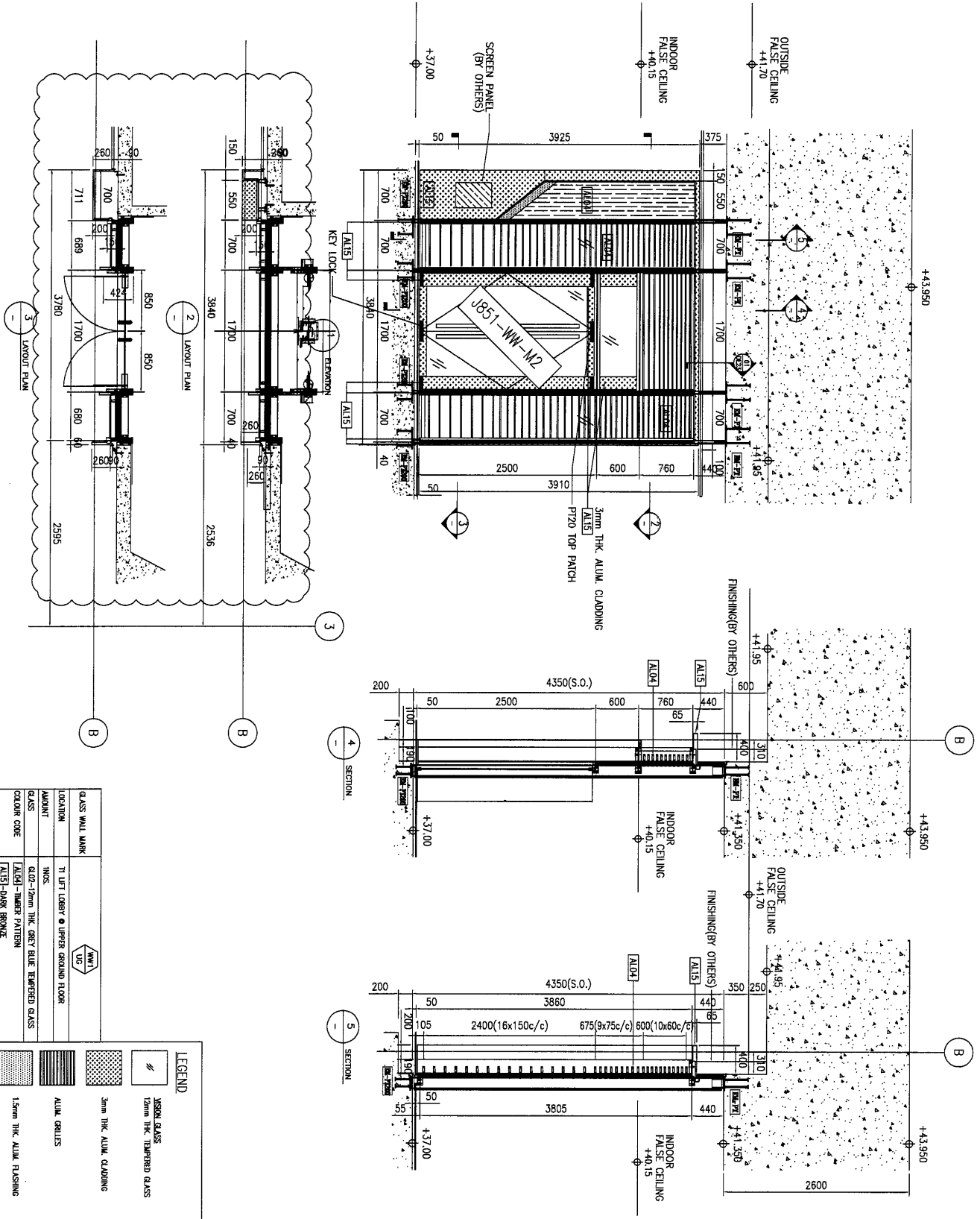
LEGEND	DESCRIPTION
	VISION GLASS
	12mm THK. TEMPERED GLASS
	3mm THK. ALUM. CLADDING
	15mm THK. ALUM. FLASHING

名稱	地彈門組裝圖	制圖	黃漢卿	2022.4.6	修改	
材料	--	復核			日期	
顏色	TUC51602XL(RY)-3棕色	批准			圖號	J851-WW-PE03



美特鋁質 有限公司
MIDI Aluminium Fabricator Ltd.

工程號	J851	地盤	青衣明翹匯
-----	------	----	-------



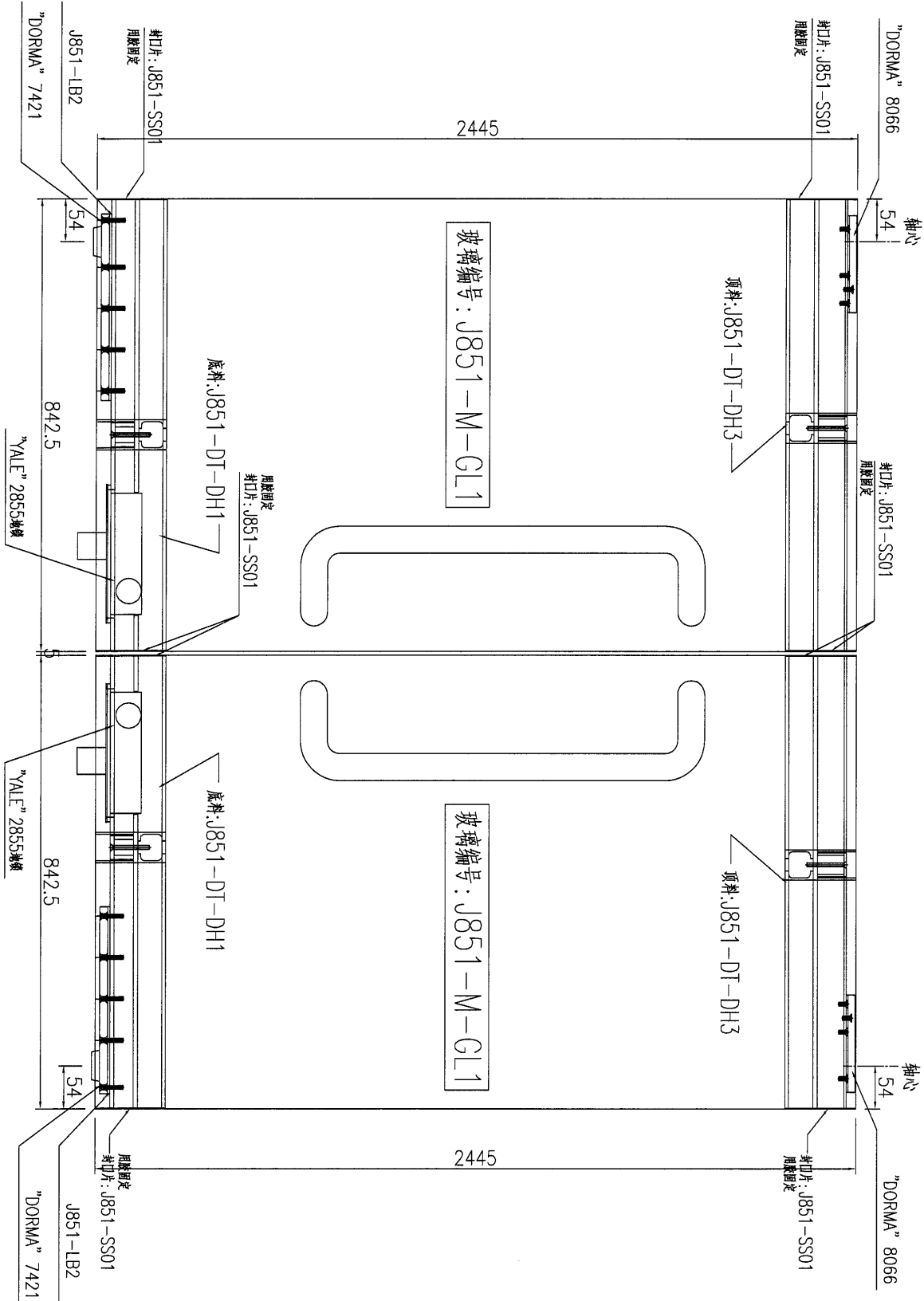
GLASS WALL MARK	U/G
LOCATION	T1 LEFT LOBBY @ UPPER GROUND FLOOR
AMOUNT	NOS.
GLASS	630-12mm THK. GREY BLUE TEMPERED GLASS
COLOUR CODE	FAJ01-TIMBER PATTERN AL15-DARK BRONZE

	3mm THK. ALUM. CLADDING
	12mm THK. TEMPERED GLASS
	15mm THK. ALUM. FLASHING
	ALUM. GRILLS

名稱	地彈門組裝圖	制圖	黃漢卿	2022.4.6	修改	
材料	--	復核			日期	
顏色	TUC51602XL(RY)-3棕色	批准			圖號	J851-WW-PE02



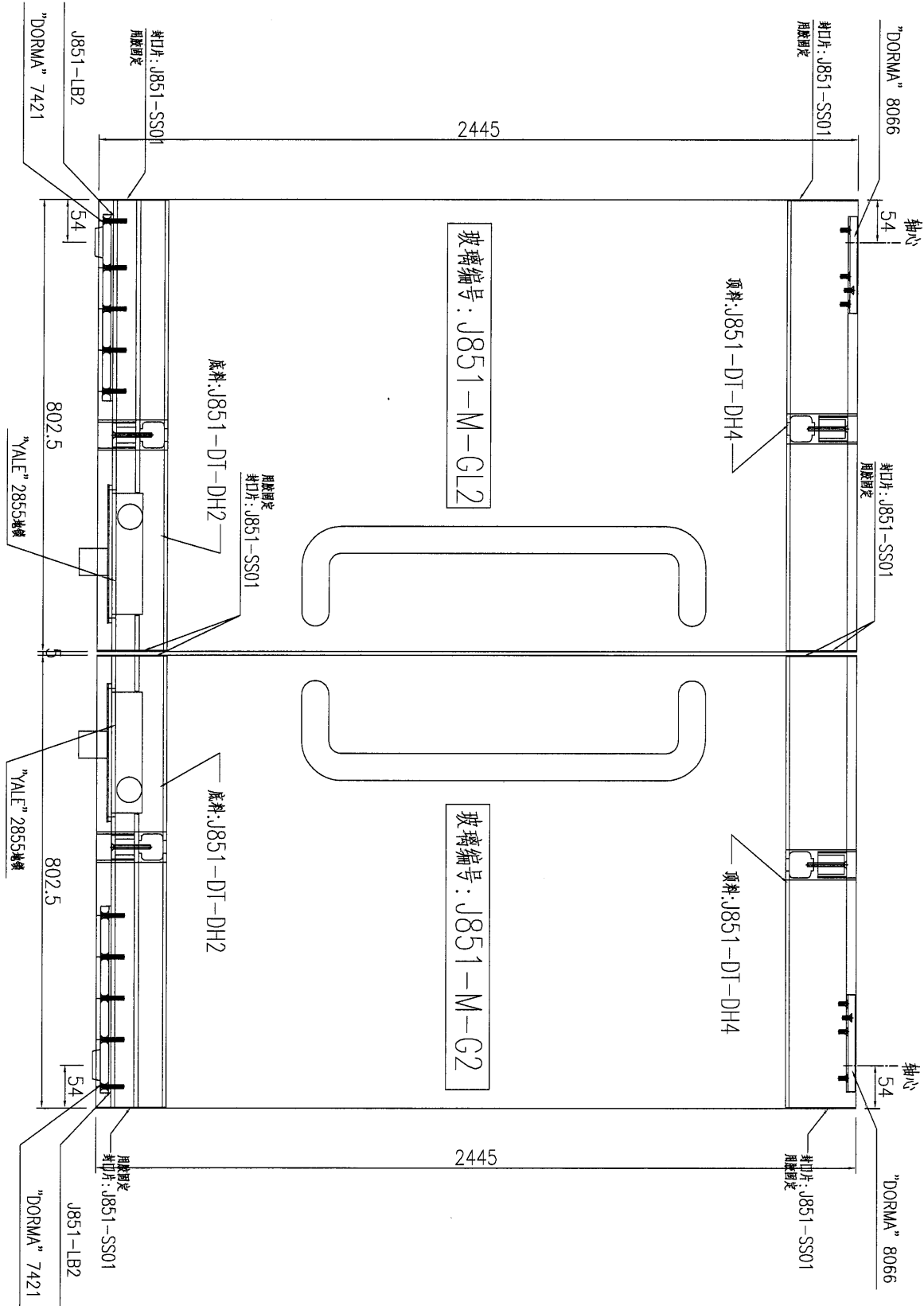
工程號 J851 地盤 青衣明翹匯



名稱	地彈門組裝圖	制圖	黃漢卿	2022.4.6	修改		
材料	--	復核			日期		
顏色	TUC51602XL(RY)-3棕色	批准			圖號	J851-WW-M1	

工程號 J851 地盤 青衣明趨匯

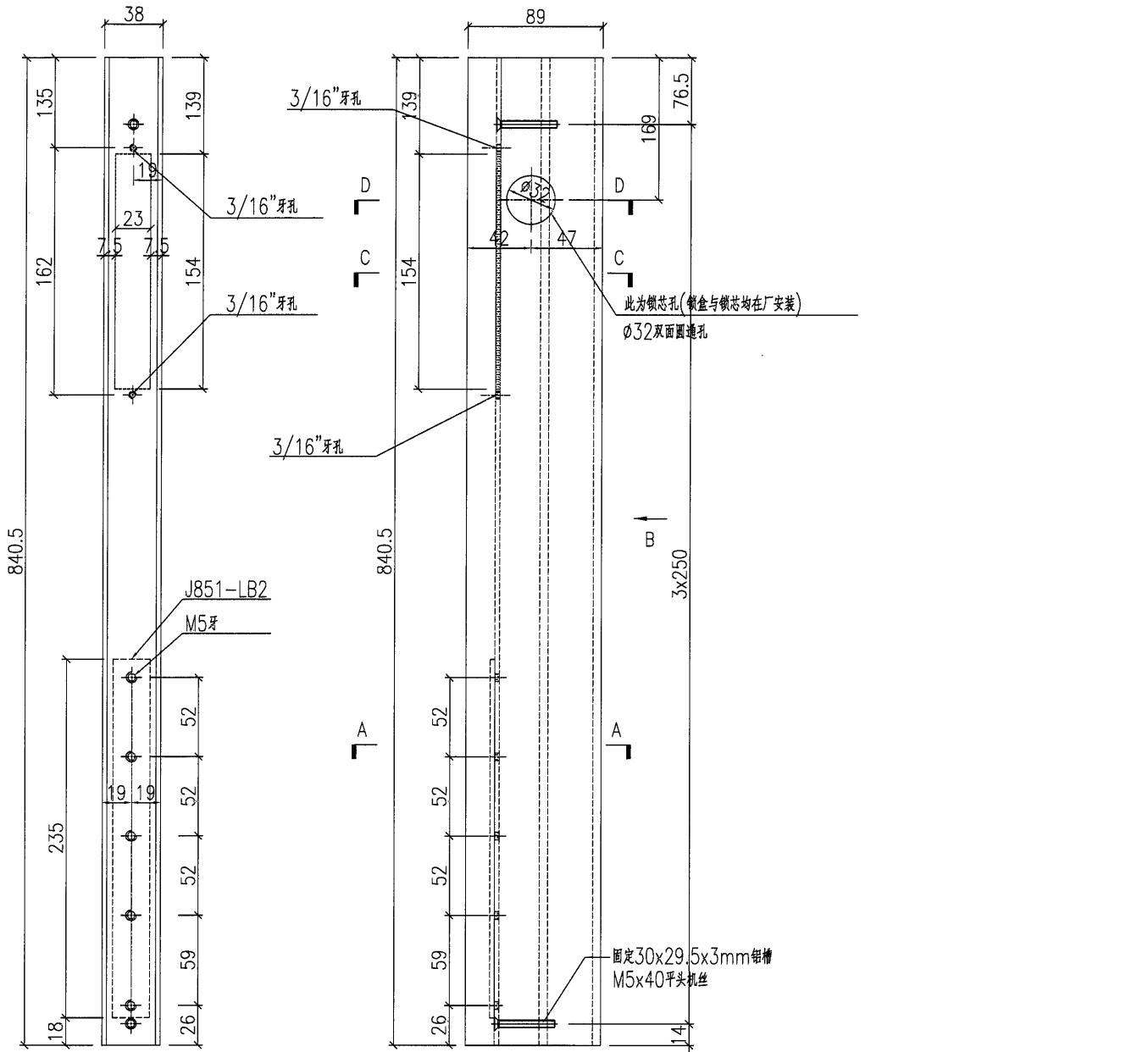
地盤復尺後加工



名稱	地盤門組裝圖	制圖	黃漢卿	2022.4.6	修改		
材料	--	復核			日期		
顏色	TUC51602XL(RY)-3棕色	批准			圖號	J851-WW-M2	

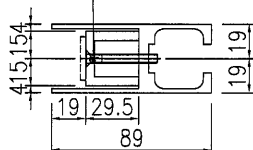


工程號 J851 地盤 青衣明翹匯

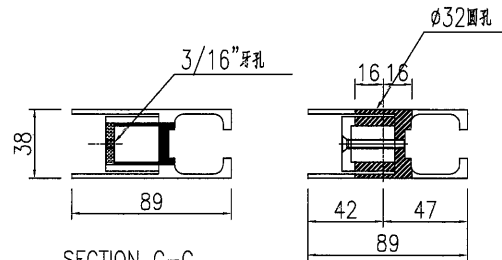


SECTION B-B

固定30x29.5x5mm鋁槽
M5x40平頭批絲

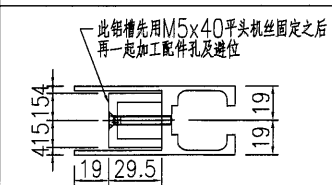


SECTION A-A



SECTION C-C

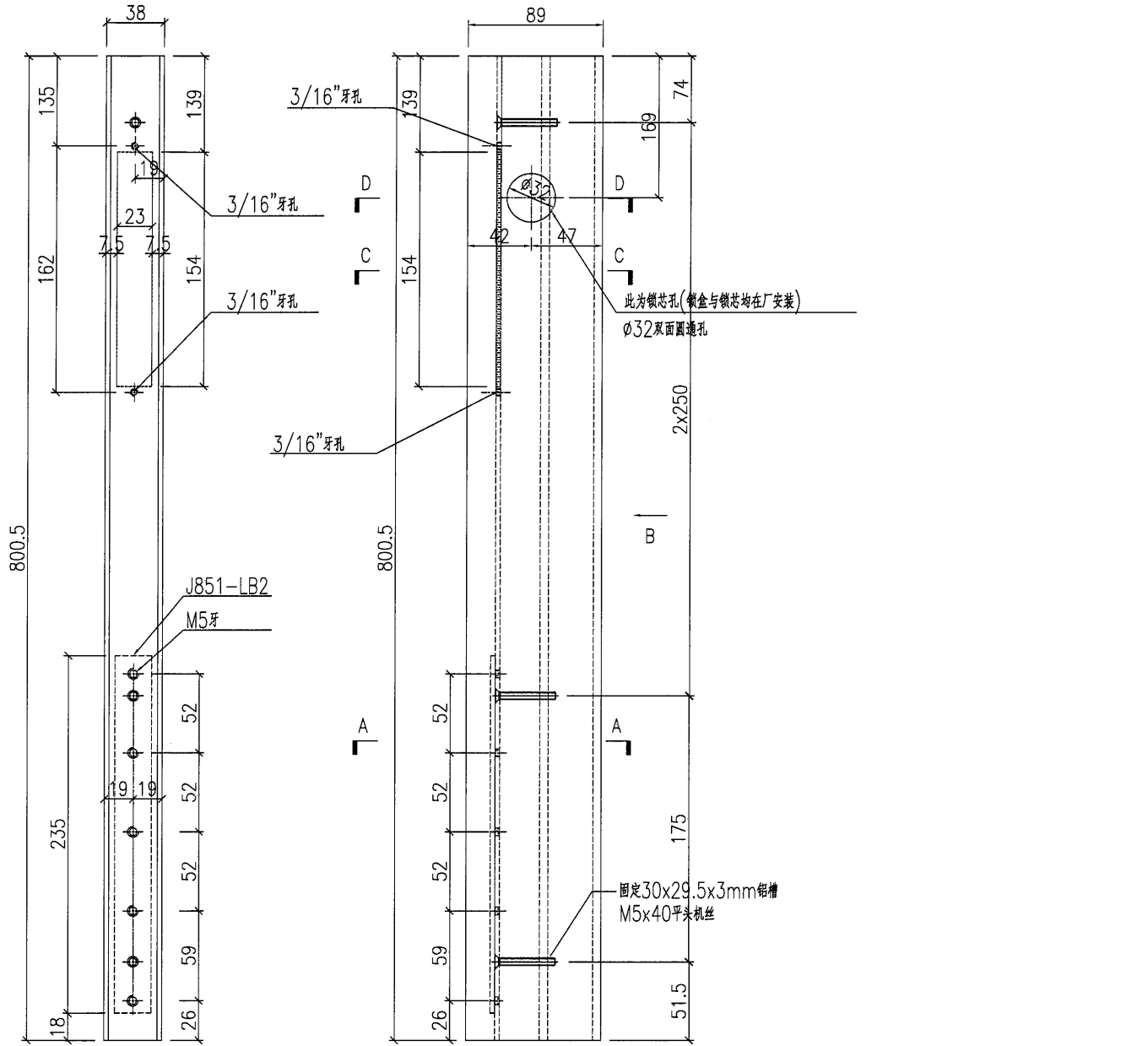
SECTION D-D



名稱	地臺門玉底加工圖	制圖	黃漢卿	2022.4.6	修改	-	-
材料	玻璃門夾+30x29.5X5鋁槽	復核			日期	-	-
顏色	TUC51602XL(RY)-3棕色	批准			圖號	J851-DT-DH1	

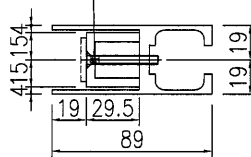


工程號 J851 地盤 青衣明翹匯

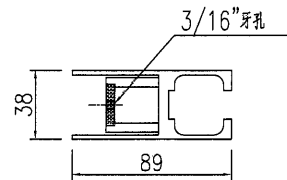


SECTION B-B

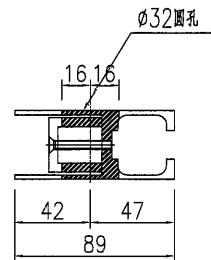
固定30x29.5x5mm鋁槽
M5x40平頭機絲



SECTION A-A



SECTION C-C



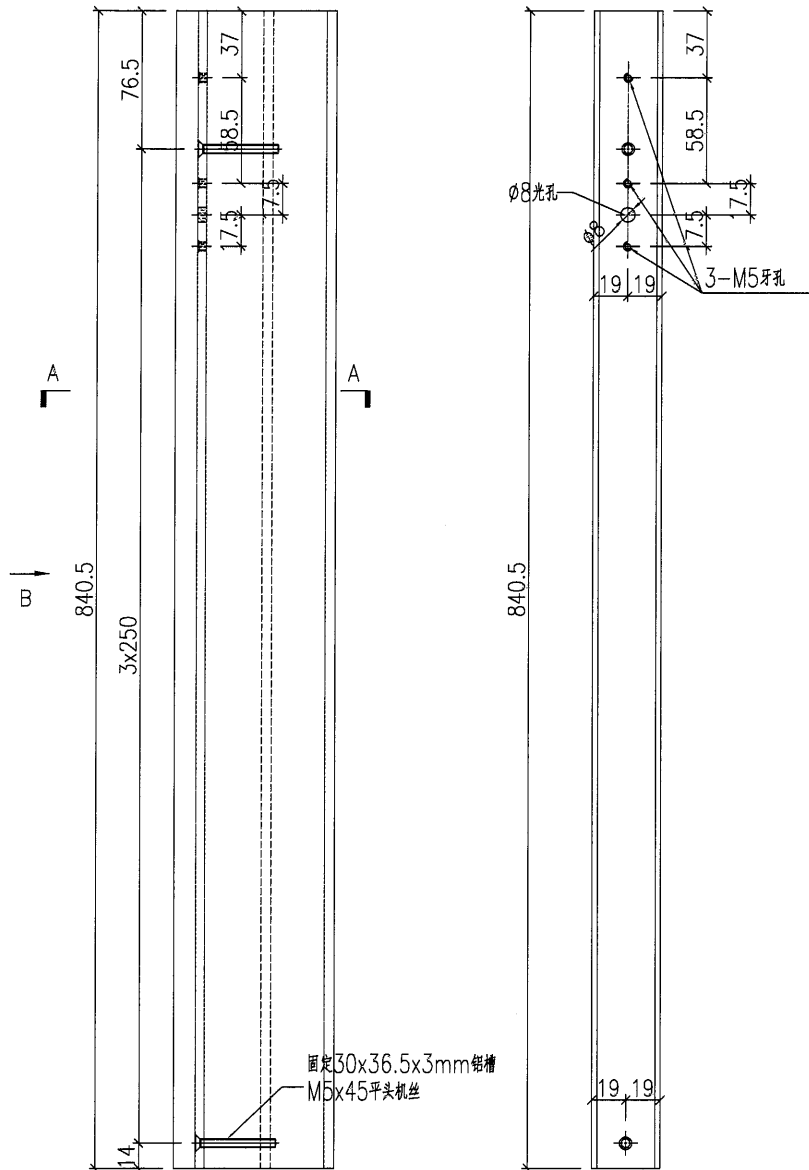
SECTION D-D

此鋁槽先用M5x40平頭機絲固定之後再一起加工配件孔及避位

名稱	地臺門玉底加工圖	制圖	黃漢卿	2022.4.6	修改	-	-
材料	玻璃門夾+30x29.5X5鋁槽	復核			日期	-	-
顏色	TUC51602XL(RY)-3棕色	批准			圖號	J851-DT-DH2	



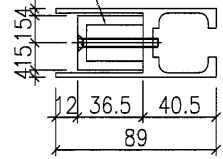
工程號 | J851 | 地盤 | 青衣明翹匯



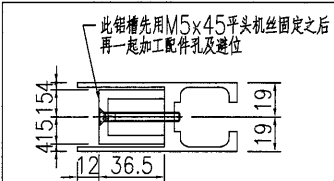
固定30x36.5x3mm鋁槽
M5x45平頭機絲

VIEW B-B

固定30x36.5x5mm鋁槽
M5x45平頭機絲



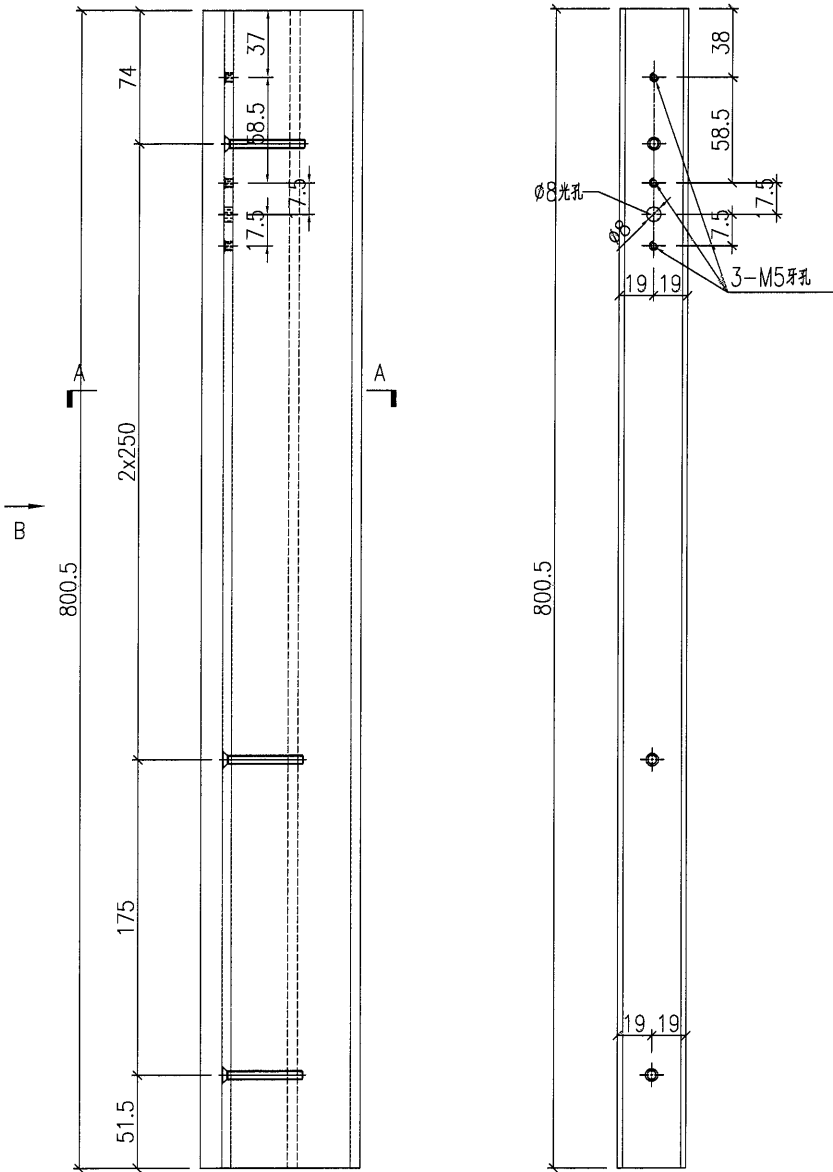
SECTION A-A



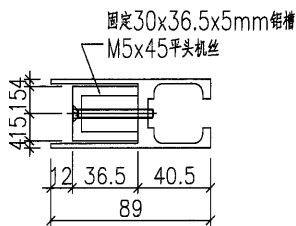
名稱	地臺門玉頂加工圖	制圖	黃漢卿	2022.4.6	修改	-	-
材料	玻璃門夾+30x36.5X5鋁槽	復核			日期	-	-
顏色	TUC51602XL(RY)-3棕色	批准			圖號	J851-DT-DH3	



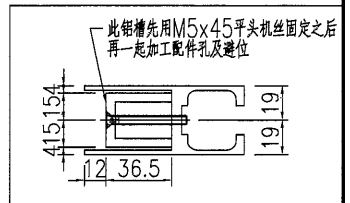
工程號 J851 地盤 青衣明翹匯



VIEW B-B



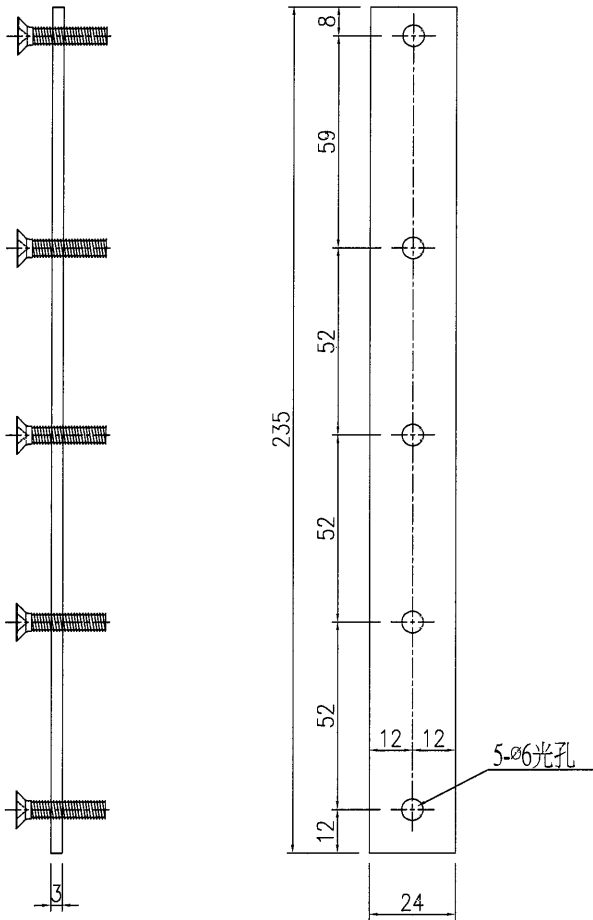
SECTION A-A



名稱	地臺門玉頂加工圖	制圖	黃漢卿	2022.4.6	修改	-	
材料	玻璃門夾+30x36.5X5鉗槽	復核			日期	-	
顏色	TUC51602XL(RY)-3棕色	批准			圖號	J851-DT-DH4	



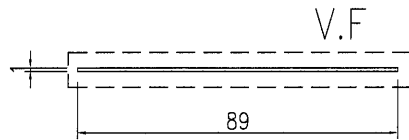
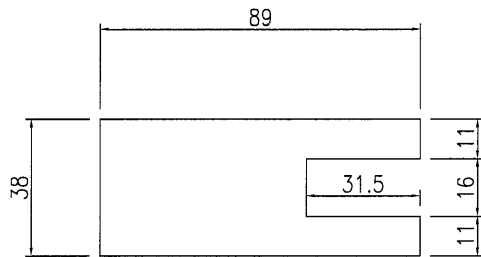
工程號	J851	地盤	青衣明翹匯
-----	------	----	-------



名稱	附件加工圖	制圖	黃漢卿	2022.4.6	修改			
材料	3mm厚鋁巴	復核			日期			
顏色	MILL	批准			圖號	J851-LB2		



工程號	J851	地盤	青衣明翹匯
-----	------	----	-------



名稱	附件加工圖	制圖	黃漢卿	2022.4.6	修改			
材料	1mm厚鋁片	復核			日期			
顏色	TUC51602XL(RY)-3棕色	批准			圖號	J851-SS01		



鋁材開料總表

工程號碼: J-851 工程名稱: 青衣明翹匯

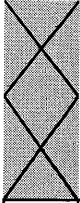
序號	鋁料編號	名稱	表面處理		開料長度	實用長料總數量		浪費率(%)
			顏色	層厚		支數	長度	
1	玻璃門夾		棕色		5800	2	11600	14.36
2	30x29.5x5mm鋁槽		棕色		5800	1	5800	14.36
3	30x36.5x5mm鋁槽		棕色		5800	1	5800	14.36
4	24x3mm鋁巴		MILL		5800	1	5800	74.24

送至: _____

由: _____

日期: _____

簡短說明: _____



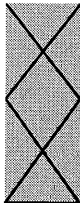
工程號碼:J-851, 工程名稱:青衣明翹匯

開料長度:5800, 總長料支數:1, 總開料支數:6

鋸片厚度(mm):4, 料頭尾總切除(mm):60, 浪費率

鋁材開料清單 24x3mm铝巴

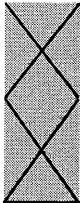
鋁料 長度	窗號	編號(用料狀況)	實用長度(長料開數)	需要 支數	開料 支數	長料 支數	餘料 支數	編號(剩餘長度)
5800	J851-LB2	1	235.0	6	6	1	0	1@(4306)x1



工程號碼:J-851, 工程名稱:青衣明翹匯
開料長度:5800, 總長料支數:1, 總開料支數:6
鋸片厚度(mm):4, 料頭尾總切除(mm):60, 浪費率

鋁材開料清單 30x36.5x5mm铝材

鋁料 長度	窗號	編號(用料狀況)	實用長度(長料開數)	需要 支數	開料 支數	長料 支數	餘料 支數	編號(剩餘長度)
5800	J851-DT-DH3	1	840.5	2	2	1	0	1@(4051)x1
5800	J851-DT-DH4	(餘料)1	800.5	4	4	0	1	1@(833)x1

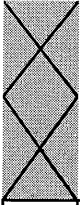


美特鋁質有限公司
MIDI ALUMINIUM FABRICATOR LTD

工程號碼: J-851, 工程名稱: 青衣明翹匯
開料長度: 5800, 總長料支數: 1, 總開料支數: 6
鋸片厚度(mm): 4, 料頭尾總切除(mm): 60, 浪費率

鋁材開料清單 30x29.5x5mm 铝材

鋁料 長度	窗號	編號(用料狀況)	實用長度(長料開數)	需要 支數	開料 支數	長料 支數	餘料 支數	編號(剩餘長度)
5800	J851-DT-DH1	1	840.5	2	2	1	0	1@(4051)x1
5800	J851-DT-DH2	(餘料)1	800.5	4	4	0	1	1@(833)x1



工程號碼:J-851, 工程名稱:青衣明翹匯

開料長度:5800, 總長料支數:2, 總開料支數:12

鋸片厚度(mm):4, 料頭尾總切除(mm):60, 浪費率(%):14.36

鋁材開料清單 玻璃門夾

鋁料 長度	窗號	編號(用料狀況)	實用長度(長料開數)	需要 支數	開料 支數	長料 支數	餘料 支數	編號(剩餘長度)
5800	J851-DT-DH3	(餘料)1	840.5	4	2	0	1	1@(2362)x1
5800	J851-DT-DH1	1	840.5		2	1	0	1@(4051)x1
5800	J851-DT-DH2, J851-DT-DH4	(餘料)1-2	800.5	8	6	0	2	1@(753)x1 2@(913)x1
5800	J851-DT-DH2	2	800.5		2	1	0	2@(4131)x1