

工程指示 / 要求簡箋(E.I.)

工程指示編號：EI / 3982/21

修改版次：-

工程編號：J851

工程名稱：青衣明翹匯

工程項目：平台 Window Wall - 地盤用铝板加工圖 (收口位置)

收件人：生統

發件人：Yancy Chen

日期：02/11/2021

□要求提供 / □確認 事項：

- () 初步鋁料 B.M. () 加工拆圖，然後生產 () 尺寸表
- () 正式鋁料 B.M. () 技術上資料 / 指示 () 報價
- () 配件 B.M. () 樣辦或貨品說明書 () 分判合約
- () 其他：_____

內容：

請按附件 BM 表和圖紙加工. 送地盤.

請在 10/11/2021 前完成上列要求。

附：

1+ 9 頁

以上項目為：

- 原合約工程包 原合約工程加 / 減賬 新工程報價

原因：-

分發東莞各部門：

- () 生產技術總監 連附件 () 技術部 連附件 () 生產部 連附件 () 機械設計部 連附件
- () 採購部 連附件 (/) 生產統籌部 連附件
- () 質檢部 連附件 () 會計部 連附件 () 報關組 連附件 () 其他 _____ 連附件

分發香港各部門：

- () 行政部 連附件 () 會計部 連附件 () 統籌部 連附件 (/) 工程部地盤科文 連附件 明
- () 採購部 連附件 () QS 部 連附件 () 維修部 連附件 () 其他 _____ 連附件

傳遞編號：

HK 1998 / 21

發件人簽署：Y

項目經理簽署：[Signature]

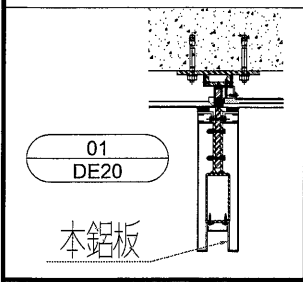
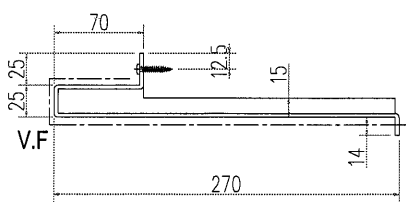
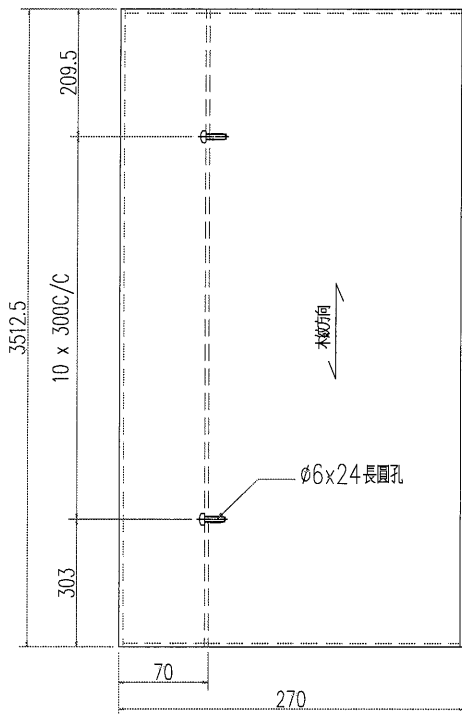
工程號: J-851		HHQ		日期:		2/11/2021		送呈:		施哥	
地盤名稱: 青衣明翹匯		W/LQ		日期:		2/11/2021		副本:			
項目類別: 裝飾條(非標)				日期:							
修改版次:		A/C Code:		總V.F.:		4.346		總重量:		36.93	
BM編號:	鋁板圖號	鋁板名稱	顏色	實用	後備	總數	總重量	總展開面積		單件V.F.	總V.F.
								平方米			
1	J851-PT-VLB38	3mm厚鋁板	HTNH1195(木紋色)	1	0	1	11.537	1.419	1.419	1.282	1.282
2	J851-PT-VLB39	3mm厚鋁板	HTNH1195(木紋色)	1	0	1	1.942	0.239	0.239	0.239	0.239
3	J851-PE07-E01	3mm厚鋁板	TUC50958XL(RYA)-3銀灰色	1	0	1	5.460	0.672	0.672	0.647	0.647
4	J851-PT-KB17	3mm厚鋁板	UCT534509SC-3 深灰色	1	0	1	5.851	0.720	0.720	0.702	0.702
5	J851-PT-KB40	3mm厚鋁板	UCT534509SC-3 深灰色	1	0	1	12.145	1.494	1.494	1.476	1.476
6	J851-PT-JLG14a	加力骨	MILL	8	0	8	0.000	0.000	0.000	0.000	0.000
7	J851-PT-JLG14b	加力骨	MILL	3	0	3	0.000	0.000	0.000	0.000	0.000
8	J851-PT-JLG14c	加力骨	MILL	1	0	1	0.000	0.000	0.000	0.000	0.000
9											
						總重	36.935	總展開	4.543	總V.F	4.346



美特鋁質 有限公司
MIDI Aluminium Fabricator Ltd.

數量	備註
1	

工程號	J-851	地盤	青衣明翹匯
-----	-------	----	-------



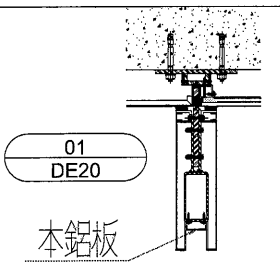
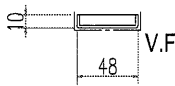
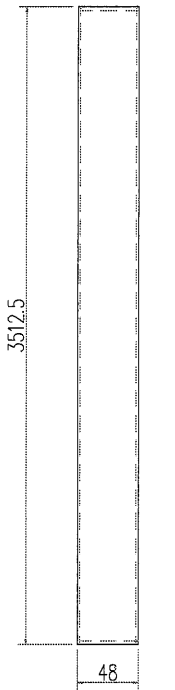
名稱	鋁板加工圖	制圖	WYY	2021.11.02	修改		
材料	3mm 鋁板	復核			日期		
顏色	木紋	批准			圖號	J851-PT-VLB38	

EG-DWG3


美特鋁質 有限公司
 MIDI Aluminium Fabricator Ltd.

數量	備註
1	

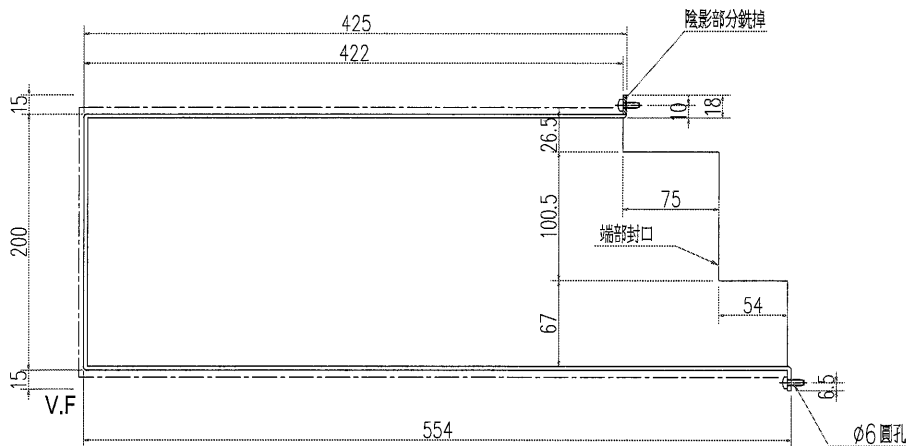
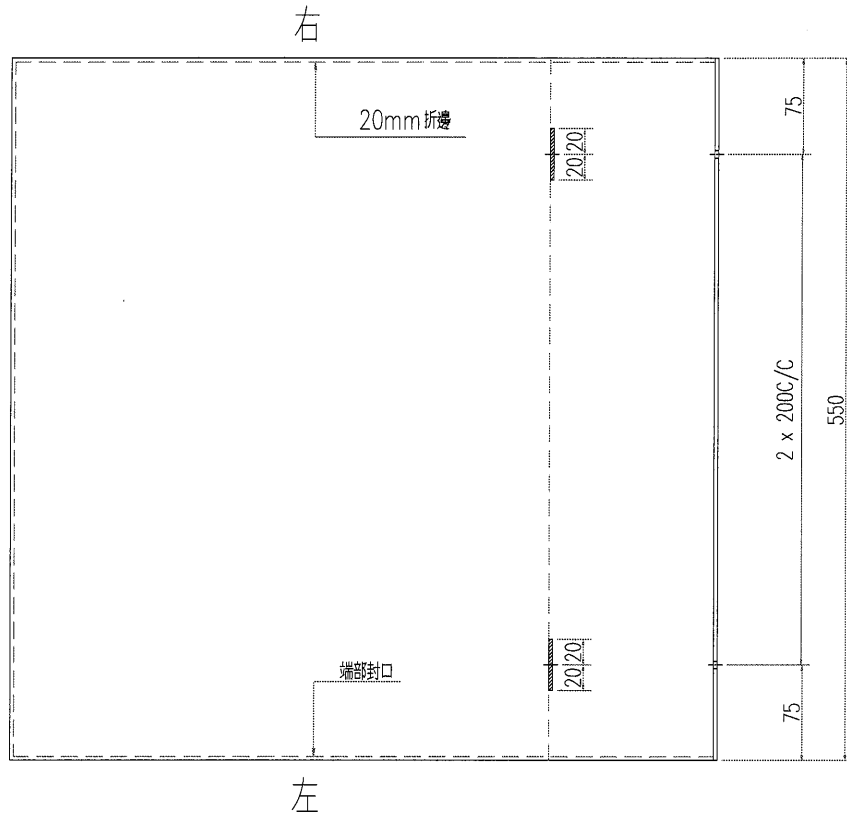
工程號	J-851	地盤	青衣明翹匯
-----	-------	----	-------



名稱	鋁板加工圖	制圖	WYY	2021.11.02	修改			
材料	3mm 鋁板	復核			日期			
顏色	木紋	批准			圖號	J851-PT-VLB39		

數量	備註
1	

工程號 J-851 地盤 青衣明翹匯

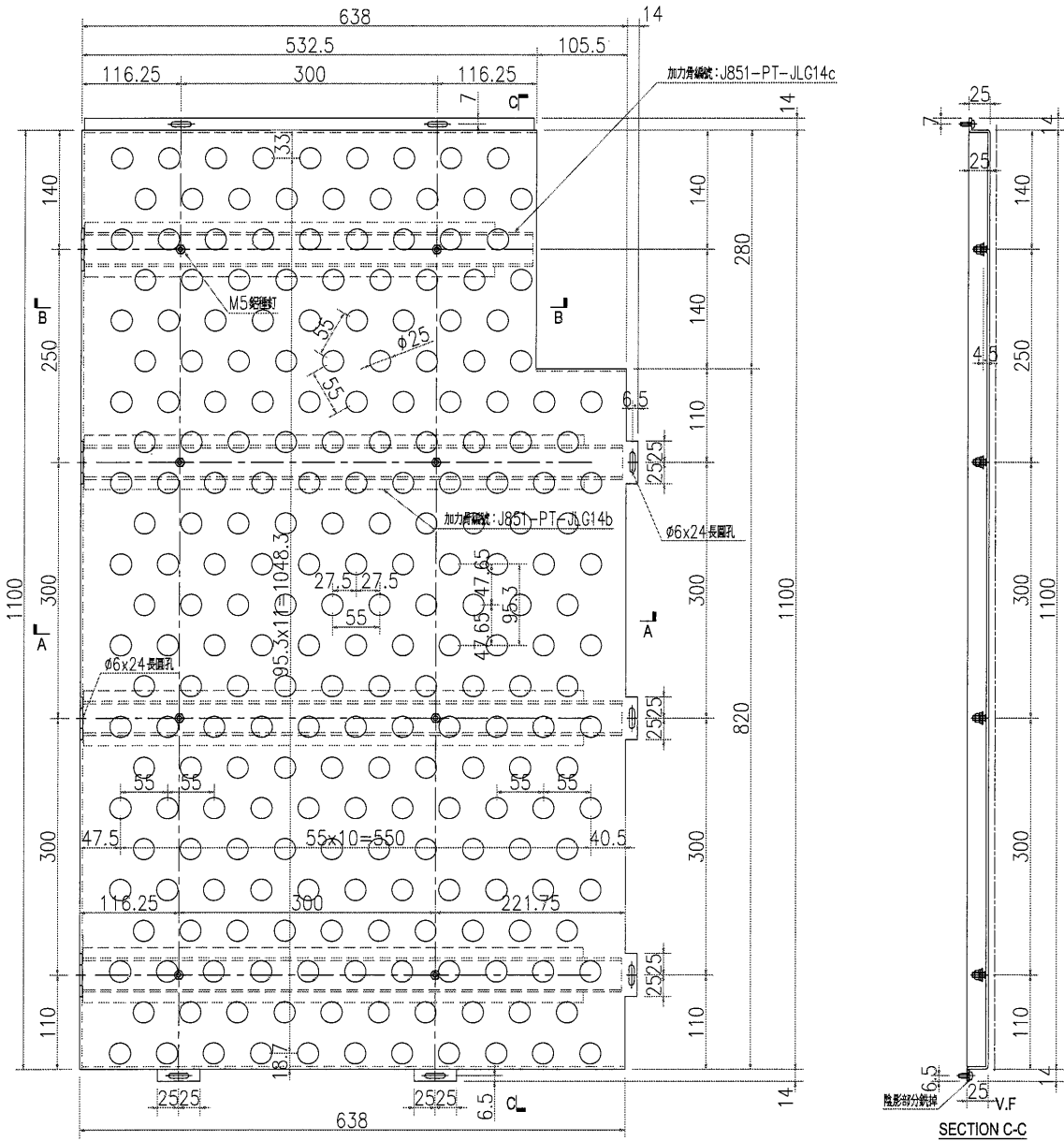
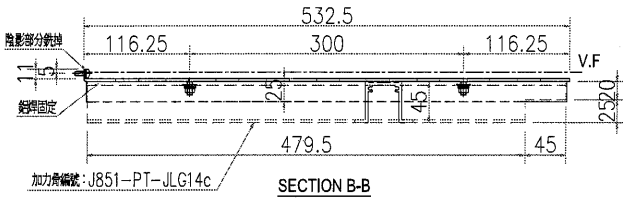
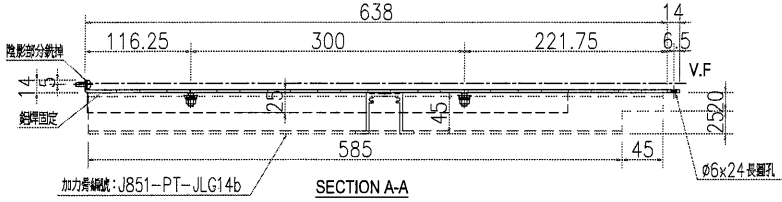


名稱	鋁板加工圖	制圖	WYY	2021.11.02	修改			
材料	3mm鋁板	復核			日期			
顏色	TUC50958XL(RYA)-3銀灰色	批准			圖號	J851-PE07-E01		

* 此鋁板連加力骨需在廠安裝

數量	備註
1	

工程號	J-851	地盤	青衣明翹匯
-----	-------	----	-------



名稱	鋁板加工圖	制圖	WYY	2021.11.02	修改		
材料	3mm 鋁板	復核			日期		
顏色	UCT534509SC-3 深灰色	批准			圖號	J851-PT-KB17	

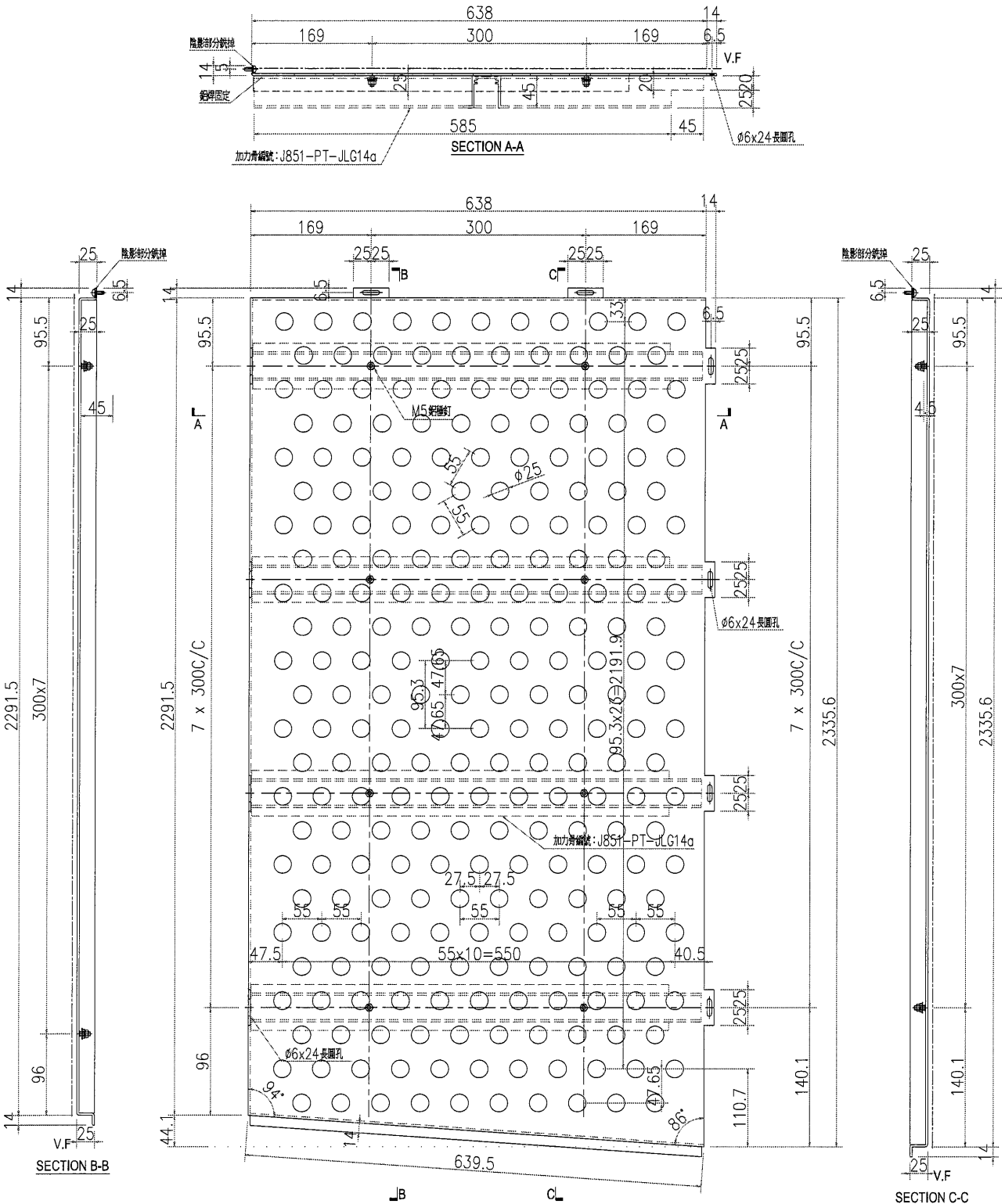


美特鋁質 有限公司
MIDI Aluminium Fabricator Ltd.

*此鋁板連加力骨需在廠安裝

數量	備註
1	

工程號	J-851	地盤	青衣明翹匯
-----	-------	----	-------



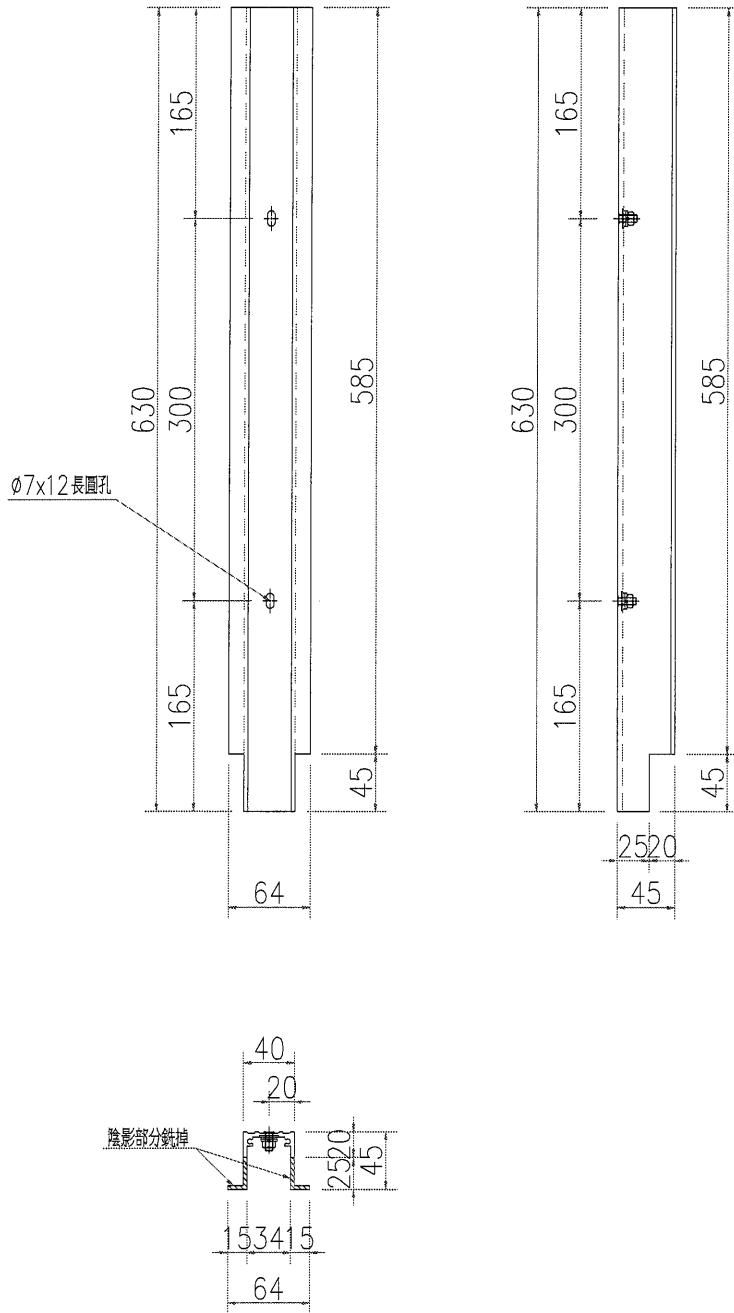
名稱	鋁板加工圖	制圖	WYY	2021.11.02	修改		
材料	3mm 鋁板	復核			日期		
顏色	UCT534509SC-3 深灰色	批准			圖號	J851-PT-KB40	



美特鋁質 有限公司
MIDI Aluminium Fabricator Ltd.

數量	備註
8	

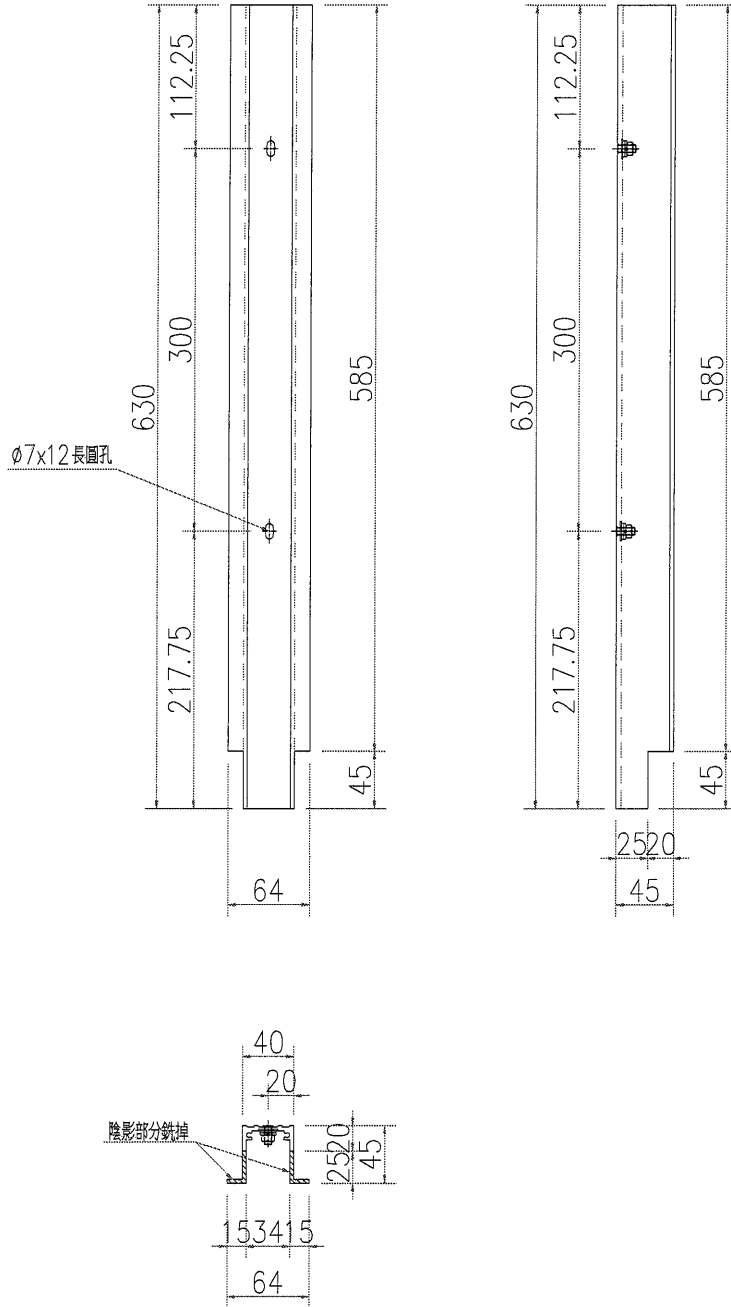
工程號	J-851	地盤	青衣明翹匯
-----	-------	----	-------



名稱	加力骨加工圖	制圖	WYY	2021.05.13	修改		
材料	X85349	復核			日期		
顏色	MILL	批准			圖號	J851-PT-JLG14a	

數量	備註
3	

工程號	J-851	地盤	青衣明翹匯
-----	-------	----	-------



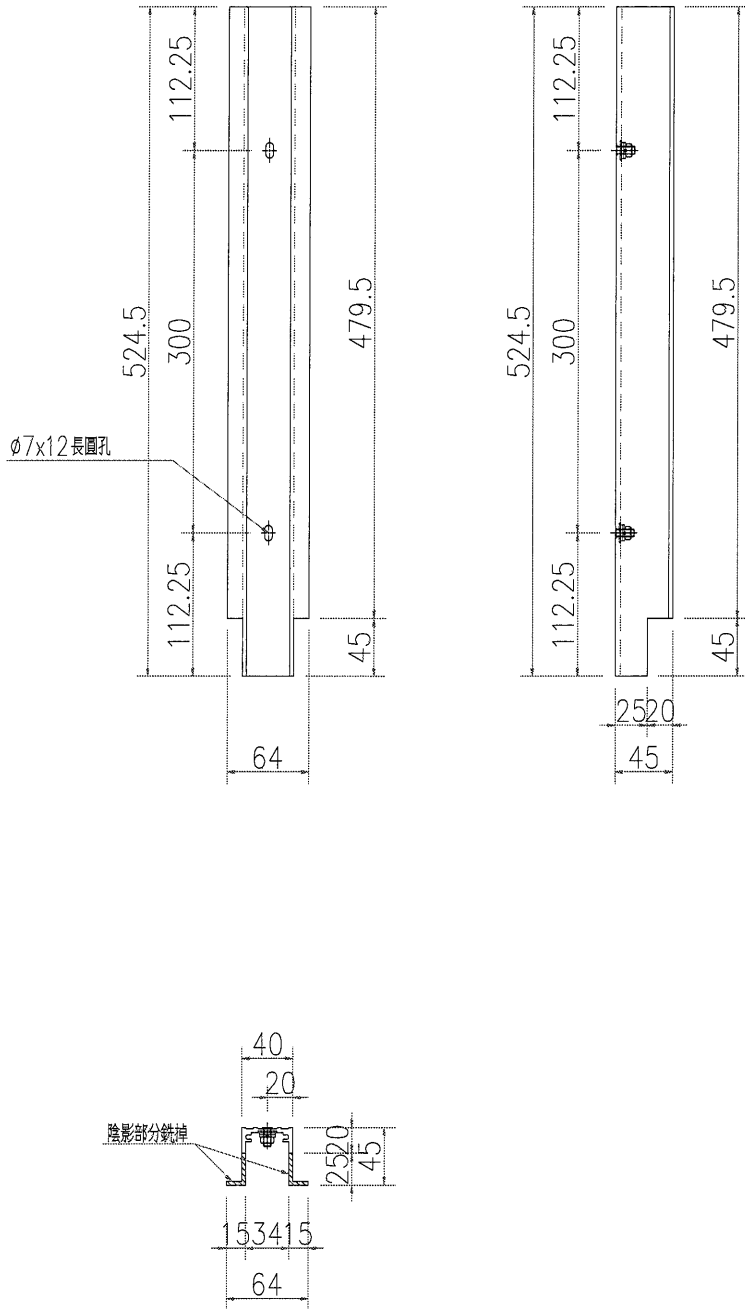
名稱	加力骨加工圖	制圖	WYY	2021.05.13	修改		
材料	X85349	復核			日期		
顏色	MILL	批准			圖號	J851-PT-JLG14b	



美特鋁質 有限公司
MIDI Aluminium Fabricator Ltd.

數量	備註
1	

工程號	J-851	地盤	青衣明翹匯
-----	-------	----	-------



名稱	加力骨加工圖	制圖	WYY	2021.05.13	修改		
材料	X85349	復核			日期		
顏色	MILL	批准			圖號	J851-PT-JLG14c	