

工程指示 / 要求簡箋(E.I.)

工程指示編號：EI / 3818 / 21 修改版次：E

工程編號：J851 工程名稱：青衣明翹匯

工程項目：平台鋁格 - 火牛房廠用鋁摺件加工圖

收件人：生統 發件人：Yancy Chen 日期：06/12/2021

要求提供 / 確認 事項：

- | | | |
|------------------------------------|-------------------------------------|-------------------------------|
| <input type="checkbox"/> 初步鋁料 B.M. | <input type="checkbox"/> 加工拆圖，然後生產 | <input type="checkbox"/> 尺寸表 |
| <input type="checkbox"/> 正式鋁料 B.M. | <input type="checkbox"/> 技術上資料 / 指示 | <input type="checkbox"/> 報價 |
| <input type="checkbox"/> 配件 B.M. | <input type="checkbox"/> 樣辦或貨品說明書 | <input type="checkbox"/> 分判合約 |
| <input type="checkbox"/> 其他：_____ | | |

內容：

根據 12 月 3 日與東莞廠(陳瑞成)溝通，請按附件修改圖紙加工。

(此圖紙已於 12 月 3 日在微信群上傳，現出 EI 作記錄。)

請在 08/12/2021 前完成上列要求。

附：

1+ 2 頁

以上項目為：

- 原合約工程包 原合約工程加 / 減賬 新工程報價

原因：-

分發東莞各部門：

- () 生產技術總監 連附件 () 技術部 連附件 () 生產部 連附件 () 機械設計部 連附件
 () 採購部 連附件 (/) 生產統籌部 連附件
 () 質檢部 連附件 () 會計部 連附件 () 報關組 連附件 () 其他 _____ 連附件

分發香港各部門：

- () 行政部 連附件 () 會計部 連附件 () 統籌部 連附件 (/) 工程部地盤科文 連附件 明
 () 採購部 連附件 () QS 部 連附件 () 維修部 連附件 () 其他 _____ 連附件

傳遞編號：

HK2229 / 21

發件人簽署：

Yancy Chen

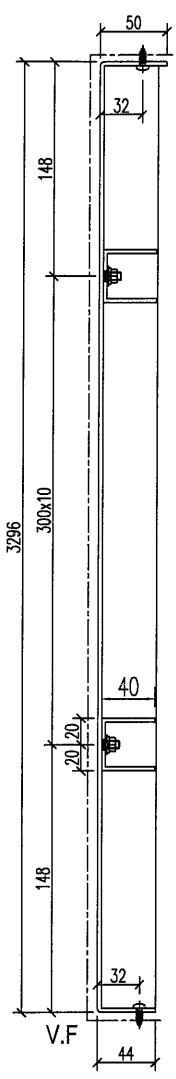
項目經理簽署：

[Signature]

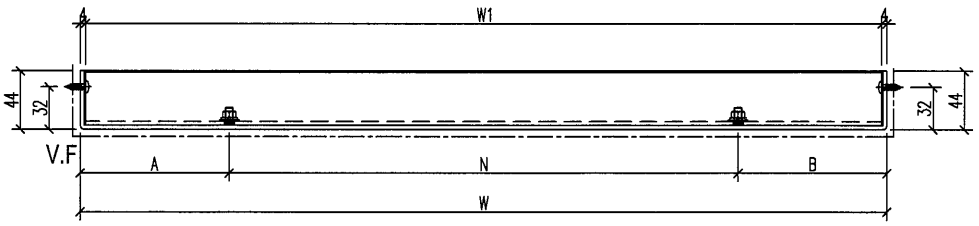
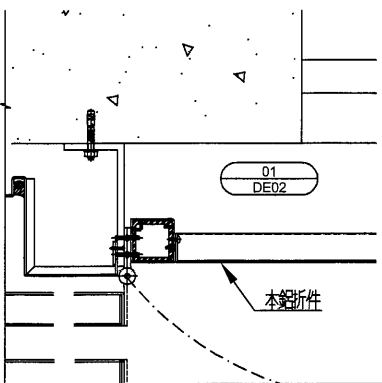
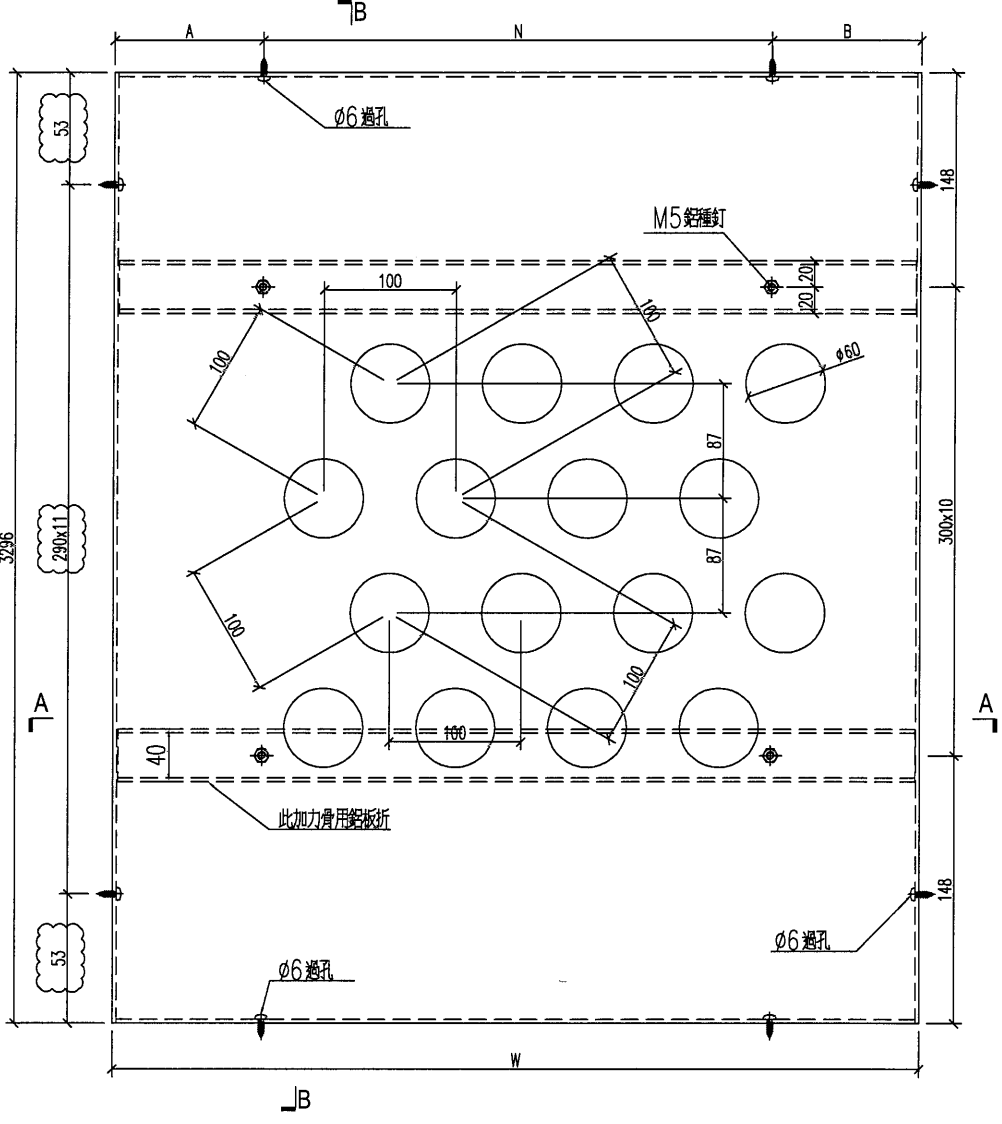
物料编号	数量	宽度W	加力骨长W1	高度H	N	A	B	分格宽
J851-HN-BB5	2	410	402	3296	1 x 300	55	55	568
J851-HN-BB6	6	581	573	3296	2 x 240	50.5	50.5	739
J851-HN-BB7	2	577	569	3296	2 x 240	48.5	48.5	739

工程號	J-851	地盤	青衣明翹匯
-----	-------	----	-------

注：開孔為上下均等，左右均等。



SECTION B-B



名稱	鋁板加工圖	制圖	HHQ	2021.05.31	修改	A	
材料	3mm 鋁板	復核			日期	12.3	
顏色	UCT534509SC-3 深灰色	批准			圖號	J851-HN-BB5	



組裝圖見：J851-HN-ZZ2

原E/3818/21

工程號	J-851	地盤	青衣明翹匯
-----	-------	----	-------

序号	名称	物料编号	数量	序号	名称	物料编号	数量
1	企向铝板	J851-HN-VP6	1	60	企向铁通	J851-HN-V6	1
2	企向铝板	J851-HN-VP7	1	61	企向铁通	J851-HN-V7	1
3	企向铝板	J851-HN-VP8	1	62	企向铁通	J851-HN-V8	1
4	企向铝板	J851-HN-VP9	1	63	企向铁通	J851-HN-V9	1
5	企向铝板	J851-HN-VP10	1	64	企向铁通	J851-HN-V10	1
6	企向铝板	J851-HN-VP7	1	65	企向铁通	J851-HN-V7	1
7	企向铝板	J851-HN-VP26	1	70	横向铁通	J851-T-H4	1
8	企向铝板	J851-HN-VP24	1	71	横向铁通	J851-T-H2	1
9	企向铝板	J851-HN-VP21	1	72	横向铁通	J851-T-H1	1
10	企向铝板	J851-HN-VP22	1	73	横向铁通	J851-T-H4	1
11	企向铝板	J851-HN-VP23	1	74	横向铁通	J851-T-H2	1
12	企向铝板	J851-HN-VP24	1	75	横向铁通	J851-T-H1	1
31	横向铝板	J851-T-AP4	1				
32	横向铝板	J851-T-AP2L	1				
33	横向铝板	J851-T-AP1L	1				
31a	横向铝板	J851-T-AP4a	1			REC	
32a	横向铝板	J851-T-AP2a	1				
33a	横向铝板	J851-T-AP1a	1				
34	横向铝板	J851-D-AP4	1				
35	横向铝板	J851-D-AP2L	1				
36	横向铝板	J851-D-AP1L	1				
34a	横向铝板	J851-D-AP4a	1				
35a	横向铝板	J851-D-AP2a	1				
36a	横向铝板	J851-D-AP1a	1				
34b	横向铝板	J851-D-AP4b	1				
35b	横向铝板	J851-D-AP2bL	1				
36b	横向铝板	J851-D-AP1bL	1				
90	背板	J851-HN-BB4	1				
91	背板	J851-HN-BB2	1				
92	背板	J851-HN-BB1	1				

名稱	數據表	制圖	HQ	2021.05.31	修改	A	B	C
材料	---	復核			日期	11.23	12.1	12.3
顏色	深灰色	批准			圖號	J851-HN-ZZ2a		