

工程指示 / 要求簡箋(E.I.)

工程指示編號：EI / 3769 / 21 修改版次：B

工程編號：J851 工程名稱：青衣明翹匯

工程項目：大樓鋁飾綫 - 地盤用鋁板加工圖 (裝飾條 33 樓)

收件人：生統 發件人：Yancy Chen 日期：06/09/2021

□要求提供 / □確認 事項：

- ( ) 初步鋁料 B.M. ( ) 加工拆圖，然後生產 ( ) 尺寸表
- ( ) 正式鋁料 B.M. ( ) 技術上資料 / 指示 ( ) 報價
- ( ) 配件 B.M. ( ) 樣辦或貨品說明書 ( ) 分判合約
- ( ) 其他：\_\_\_\_\_

內容：

按地盤復尺，請按附件修改 BM 表和圖紙加工，送地盤。

請在 10/9/2021 前完成上列要求。

附：

1+7 頁

以上項目為：

- 原合約工程包  原合約工程加 / 減賬  新工程報價

原因：-

分發東莞各部門：

- ( ) 生產技術總監  連附件 ( ) 技術部  連附件 ( ) 生產部  連附件 ( ) 機械設計部  連附件
- ( ) 採購部  連附件 ( ) 生產統籌部  連附件
- ( ) 質檢部  連附件 ( ) 會計部  連附件 ( ) 報關組  連附件 ( ) 其他 \_\_\_\_\_  連附件

分發香港各部門：

- ( ) 行政部  連附件 ( ) 會計部  連附件 ( ) 統籌部  連附件 ( ) 工程部地盤科文  連附件
- ( ) 採購部  連附件 ( ) QS 部  連附件 ( ) 維修部  連附件 ( ) 其他 \_\_\_\_\_  連附件

傳遞編號：

HK 1743 / 21

發件人簽署：

項目經理簽署：

BM編號:		工程號:	J-851	計算:	HHQ	日期:	30/8/2021	送呈:	施哥			
地盤名稱:		青衣明邨匯	核對:	WLQ	日期:	30/8/2021	副本:					
項目類別:		裝飾條(非標)	批准:		日期:							
修改版次:		A/C Code:			總V.F.:	6.993	總重量:	61.60	此BM依據大圖計算			
序號	鋁板圖號	鋁板名稱	顏色	實用	後備	總數	總重量	總展開面積		備註		
								單件展開面積	總展開面積			
								平方米				
1	J851-AL4d-LB8a1	3mm厚鋁板	UCT534509SC-3 深灰色	1	0	1	8.956	1.102	1.102	1.001	1.001	
2	J851-AL4d-LB8a2	3mm厚鋁板	UCT534509SC-3 深灰色	1	0	1	8.832	1.086	1.086	0.986	0.986	
3	J851-AL4d-LB9a	3mm厚鋁板	UCT534509SC-3 深灰色	2	0	2	25.438	1.564	3.129	1.439	2.878	
4	J851-AL4dR-LB8a	3mm厚鋁板	UCT534509SC-3 深灰色	1	0	1	7.451	0.917	0.917	0.856	0.856	
5	J851-AL4dR-LB9a	3mm厚鋁板	UCT534509SC-3 深灰色	1	0	1	10.919	1.343	1.343	1.273	1.273	
							總重	61.595	總展開	7.576	總V.F.	6.993

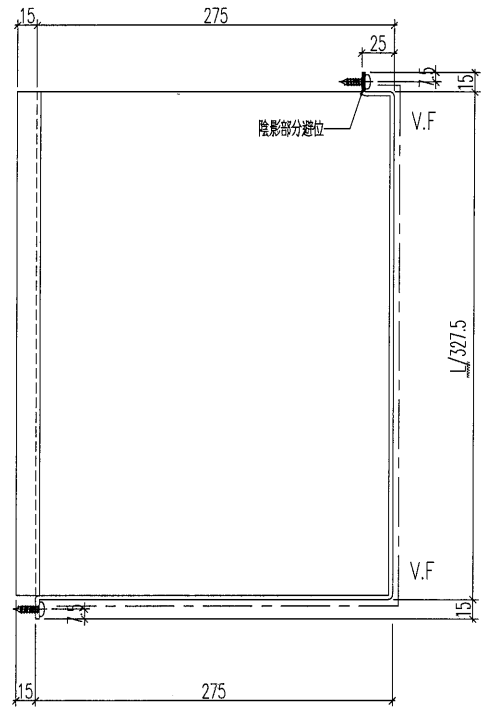
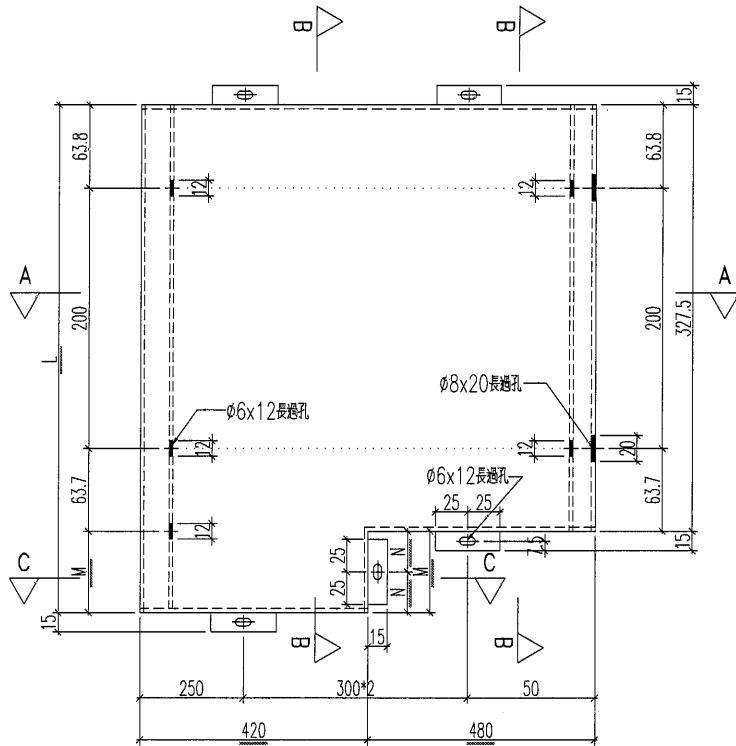
# EG-DWG3



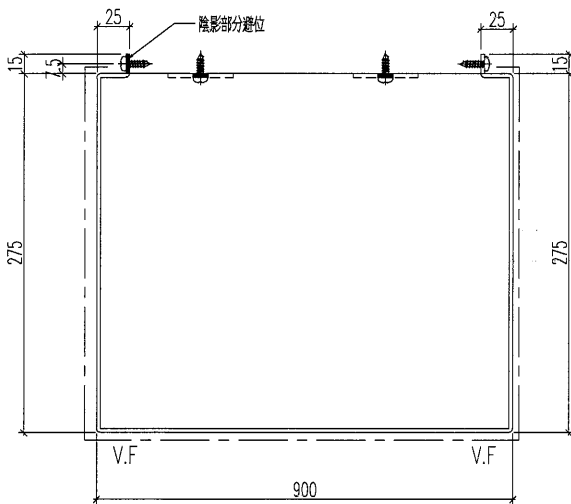
美特鋁質 有限公司  
MIDI Aluminium Fabricator Ltd.

工程號 J-851 地盤 青衣明趣匯

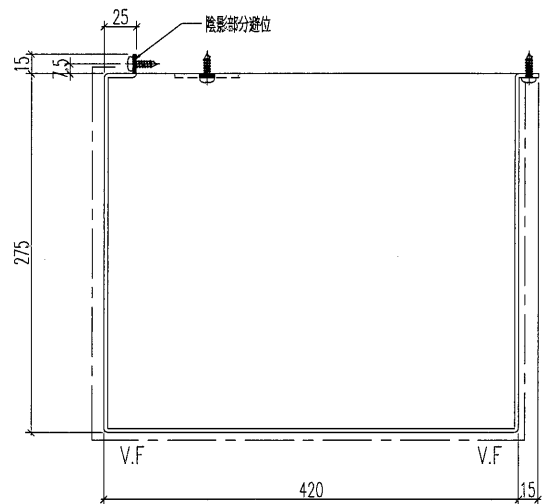
鋁板編號	L	M	N	數量	顏色	使用位置
J851-AL4d-LB8a1	390	62.5	31.25	1	深灰色	33F(T1)
J851-AL4d-LB8a2	380	52.5	26.25	1	深灰色	33F(T2)



剖面B-B



剖面A-A



剖面C-C

名稱	鋁板加工圖	制圖	HHQ	2020.12.3	修改	A	
材料	3mm厚鋁板	復核	WLQ	2020.12.3	日期	2021.9.6	
顏色	UCT534509SC-3 深灰色	批准			圖號	J851-AL4d-LB8a	

# EG-DWG3



美特鋁質 有限公司  
MIDI Aluminium Fabricator Ltd.

鋁板編號

J851-AL4d-LB9a

數量

2

顏色

深灰色

使用位置

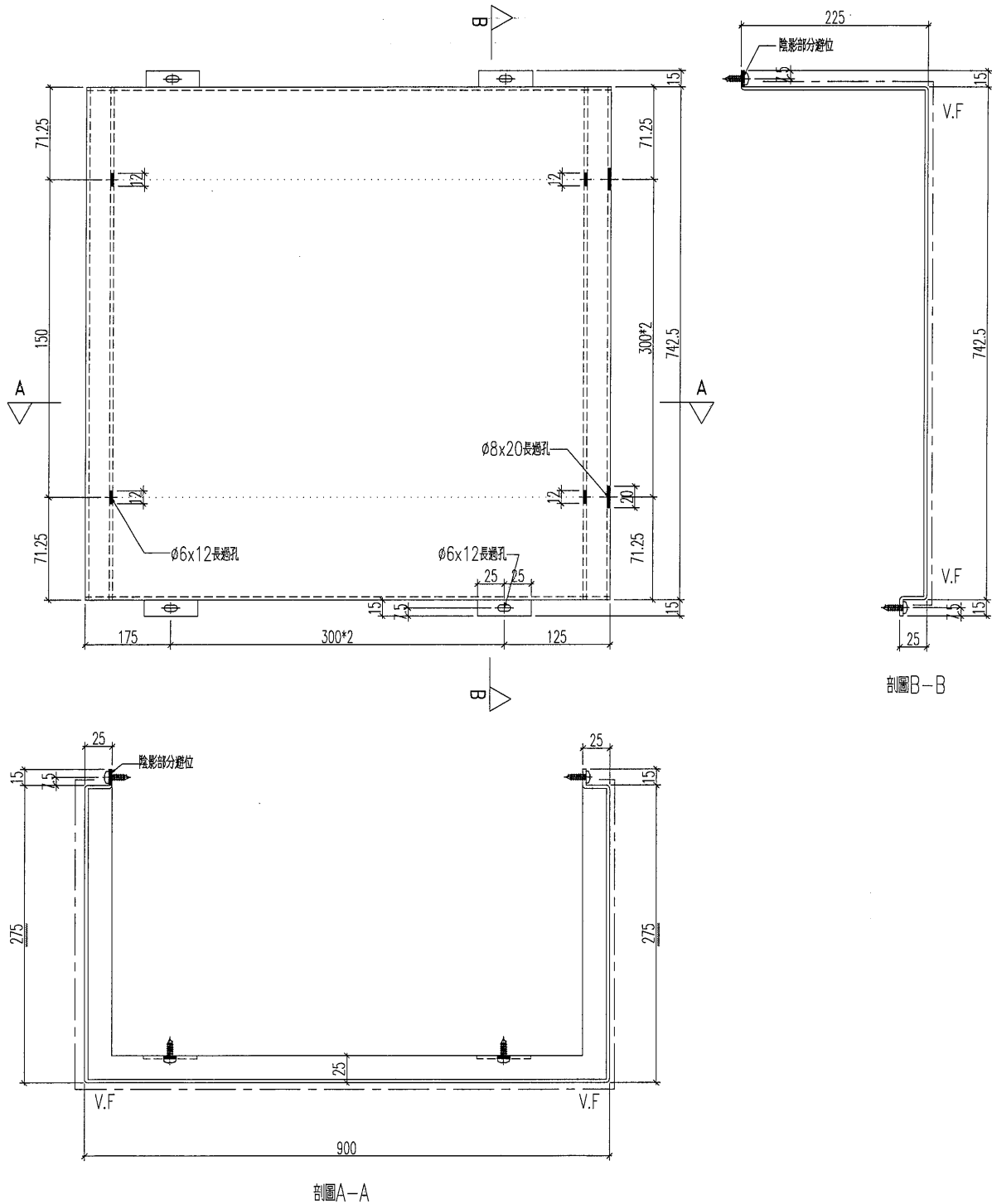
33F

工程號

J-851

地盤

青衣明趣匯



名稱	鋁板加工圖	制圖	HHQ	2020.12.3	修改	A	
材料	3mm厚鋁板	復核	WLQ	2020.12.3	日期	2021.9.6	
顏色	UCT534509SC-3 深灰色	批准			圖號	J851-AL4d-LB9a	

# EG-DWG3



美特鋁質 有限公司  
MIDI Aluminium Fabricator Ltd.

鋁板編號

數量

顏色

使用位置

J851-AL4dR-LB8a

1

深灰色

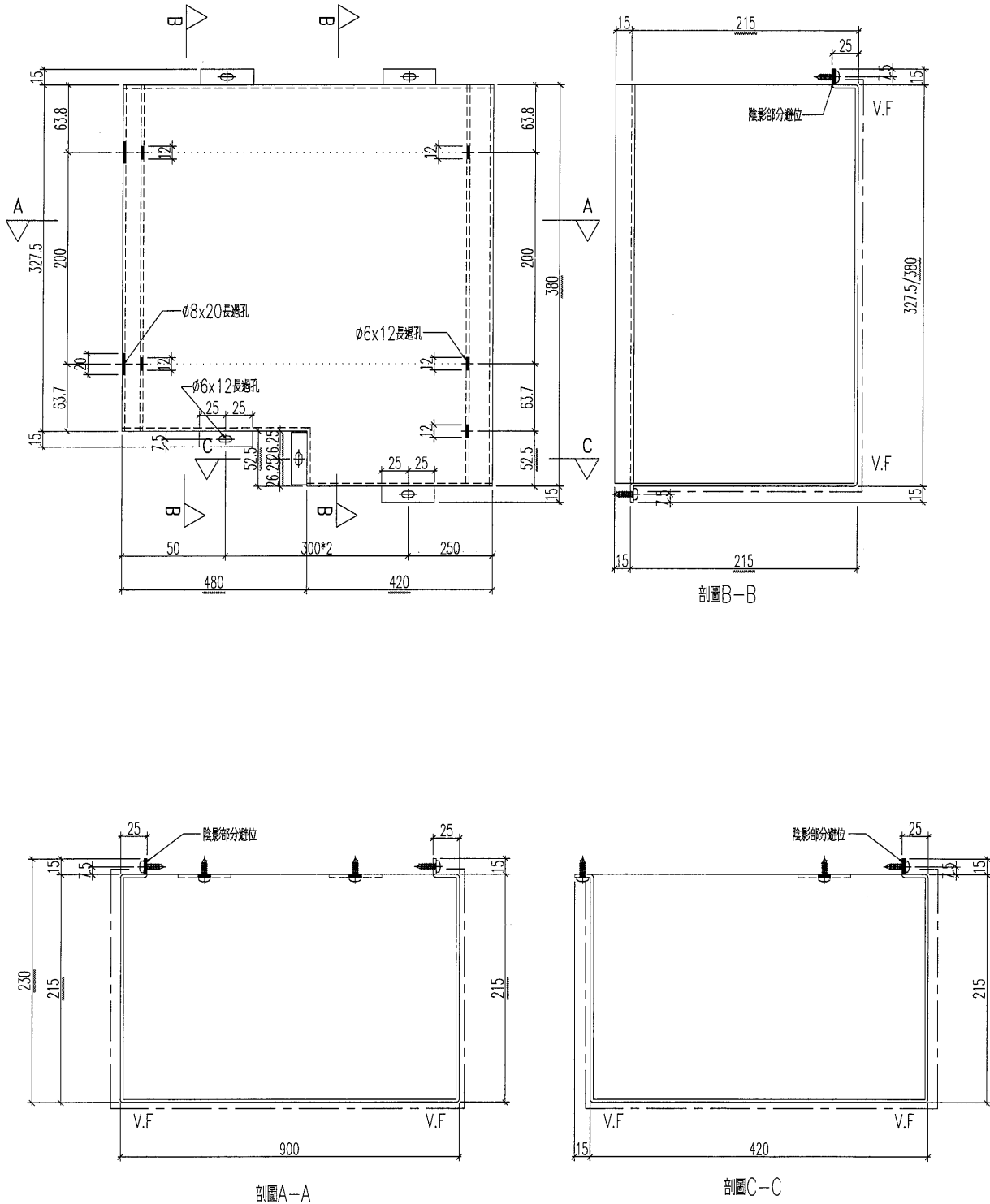
33F

工程號

J-851


地盤

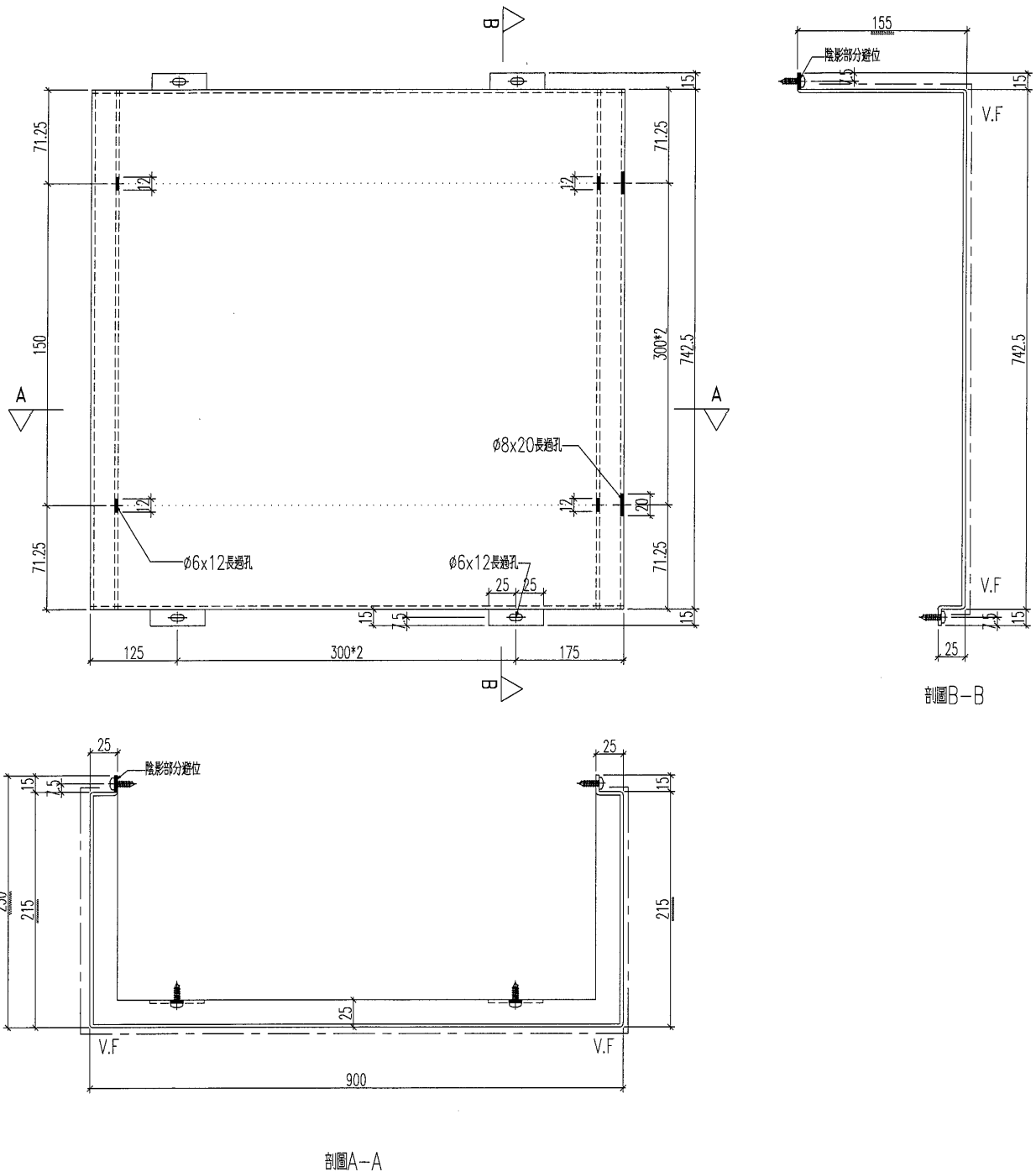
青衣明趣匯



名稱	鋁板加工圖	制圖	HHQ	2020.12.3	修改	A	B
材料	3mm厚鋁板	復核	WLQ	2020.12.3	日期	2021.9.2	2021.9.6
顏色	UCT534509SC-3 深灰色	批准			圖號	J851-AL4dR-LB8a	

# EG-DWG3

 <b>美特鋁質</b> 有限公司 MIDI Aluminium Fabricator Ltd.	鋁板編號	數量	顏色	使用位置
	J851-AL4dR-LB9a	1	深灰色	33F
工程號	J-851	地盤	青衣明趣匯	

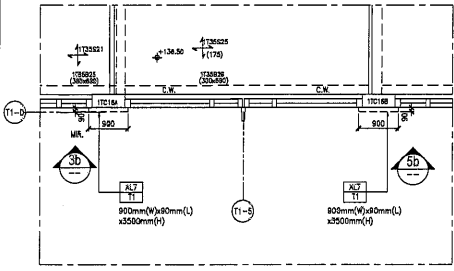


名稱	鋁板加工圖	制圖	HHQ	2020.12.3	修改	A	B
材料	3mm厚板	復核	WLQ	2020.12.3	日期	2021.9.2	2021.9.6
顏色	UCT534509SC-3 深灰色	批准			圖號	J851-AL4dR-LB9a	

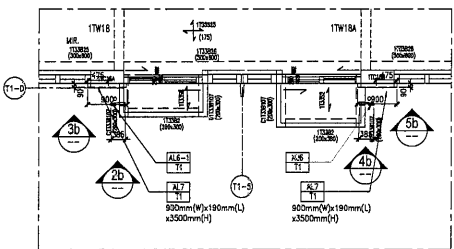


美特鋁質 有限公司  
MIDI Aluminium Fabricator Ltd.

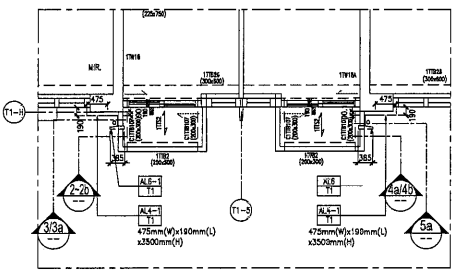
工程號 J-851 地盤 青衣明趣匯



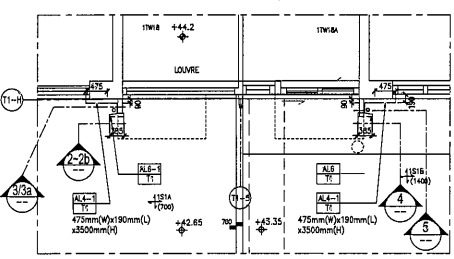
1c 'AL7' AT 35/F  
LOCATION: FOR T1  
SCALE: 1 : 50



1d 'AL6', 'AL6-1' & 'AL7' AT 33/F  
LOCATION: FOR T1  
SCALE: 1 : 50



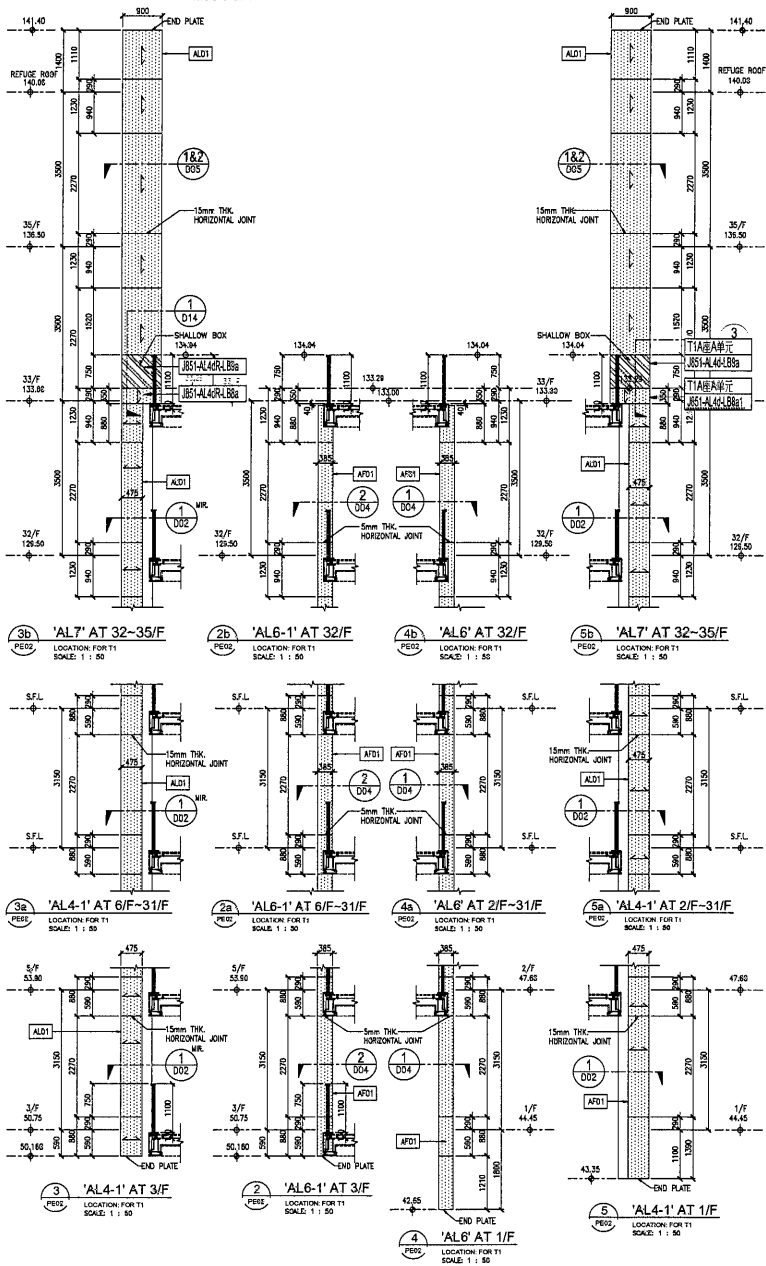
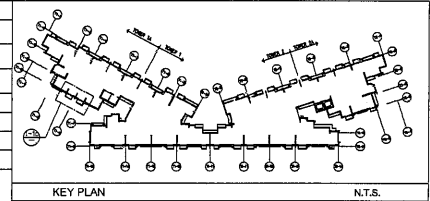
1a 'AL4-1', 'AL6' & 'AL-16' AT 2/F-32/F  
LOCATION: FOR T1  
SCALE: 1 : 50



1 'AL4-1' & 'AL6' AT 1/F  
LOCATION: FOR T1  
SCALE: 1 : 50

LEGEND	NOTICES
	DARK GREY ALUMINUM CLADDING w/ DARK GREY SEALANT
	WHITE ALUMINUM CLADDING w/ WHITE SEALANT
	SANDY BROWN ALUMINUM CLADDING w/ DARK GREY SEALANT
	DARK GREY ALUMINUM PANEL/ SECTION
	WHITE ALUMINUM PANEL/ SECTION
	ALUMINUM CLADDING LOCATION
	SHALLOW BOX

SYMBOL  
CURTAIN WALL BY SEPARATE SUBMISSION  
↑ STIFFENER DIRECTION  
↓ STIFFENER DIRECTION



名稱	鋁板安裝位置圖	制圖	黃漢卿	2021.1.13	修改	A
材料	--	復核	王禮秋	2021.1.13	日期	2021.9.6
顏色	--	批准			圖號	J851-ACF-PE02a



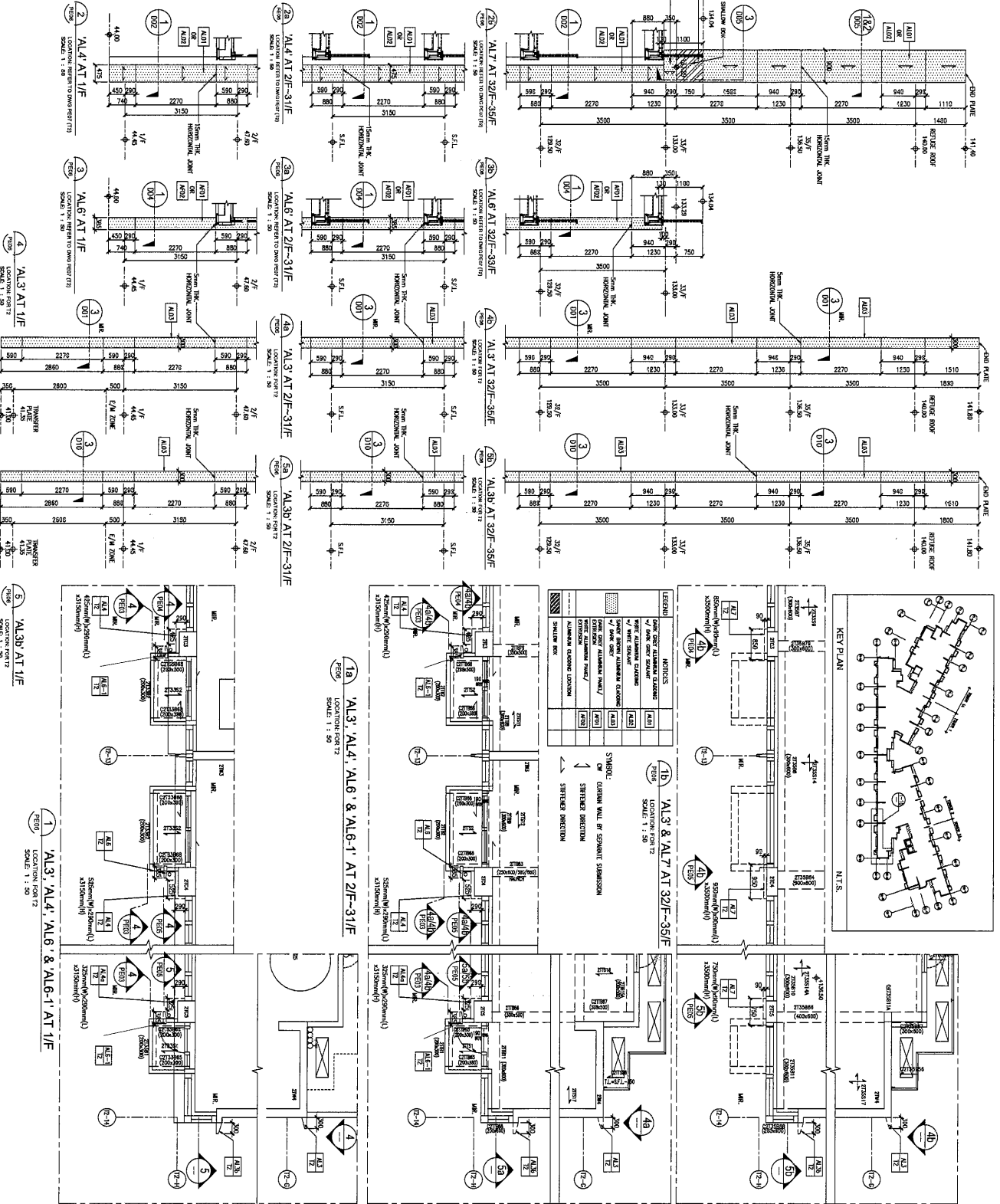
美特鋁質有限公司  
MIDI Aluminium Fabricator Ltd.

工程號

J-851

地盤

青衣明邨



名稱	鋁板安裝位置圖	制圖	黃漢卿	2021.1.13	修改	A
材料	--	復核	王禮秋	2021.1.13	日期	2021.9.6
顏色	--	批准			圖號	J851-ACF-PE06a