

工程指示 / 要求簡箋(E.I.)

工程指示編號：EI/3542/21

修改版次：-

工程編號：J851

工程名稱：青衣明翹匯

工程項目：平台 Window Wall - 地盤用铝板加工圖(WW3 木紋色)

收件人：生統

發件人：Yancy Chen

日期：17/06/2021

要求提供 / 確認 事項：

- ( ) 初步鋁料 B.M.
- ( ) 加工拆圖，然後生產
- ( ) 尺寸表
- ( ) 正式鋁料 B.M.
- ( ) 技術上資料 / 指示
- ( ) 報價
- ( ) 配件 B.M.
- ( ) 樣辦或貨品說明書
- ( ) 分判合約
- ( ) 其他：\_\_\_\_\_

內容：

請按附件 BM 表和圖紙加工。送地盤。



請在 25/6/2021 前完成上列要求。

附：

1+ 13 頁

以上項目為：

- 原合約工程包
- 原合約工程加 / 減賬
- 新工程報價

原因：-

分發東莞各部門：

- ( ) 生產技術總監  連附件
- ( ) 技術部  連附件
- ( ) 生產部  連附件
- ( ) 機械設計部  連附件
- ( ) 採購部  連附件
- ( ) 生產統籌部  連附件
- ( ) 質檢部  連附件
- ( ) 會計部  連附件
- ( ) 報關組  連附件
- ( ) 其他 \_\_\_\_\_  連附件

分發香港各部門：

- ( ) 行政部  連附件
- ( ) 會計部  連附件
- ( ) 統籌部  連附件
- ( ) 工程部地盤科文  連附件
- ( ) 採購部  連附件
- ( ) QS 部  連附件
- ( ) 維修部  連附件
- ( ) 其他 \_\_\_\_\_  連附件

明

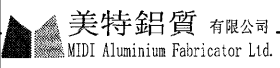
傳遞編號：


HK 1305/21

發件人簽署：

項目經理簽署：

Handwritten signatures of the sender and project manager.

|  <b>美特鋁質</b> 有限公司<br>MIDI Aluminium Fabricator Ltd. |      | 工程號: J-851       | 計算: WYY   | 日期: 2021.02.10 |              |            | 送呈: 施哥 |         |       |        |        |        |    |
|---|------|------------------|-----------|----------------|--------------|------------|--------|---------|-------|--------|--------|--------|----|
| 地盤名稱: 青衣明翹匯   |      | 核對:              | 日期:       |                |              | 副本:        |        |         |       |        |        |        |    |
| 地盤用鋁板B.M.表  |      | 項目類別: 平台項目       | 批准:       | 日期:            |              |            |        |         |       |        |        |        |    |
| BM編號:   |      | 修改版次:            | A/C Code: | 總V.F.: 122.96  | 總重量: 1187.51 | 此BM依據 資料計算 |        |         |       |        |        |        |    |
| 序號  | 修改內容 | 鋁板圖號             | 鋁板名稱      | 顏色             | 實用           | 後備         | 總數     | 總重量     | 單件展   | 總展開面   | 單件V.F. | 總V.F.  | 備註 |
|   |      |                  |           |                |              |            |        |         | 開面積   | 積      | 平方米    | 平方米    |    |
| 1   |      | J851-PT-VLB37-1  | 3mm厚鋁板    | HTNH1195(木紋)   | 22           |            | 22     | 302.233 | 1.690 | 37.175 | 1.440  | 31.683 |    |
| 2   |      | J851-PT-VLB37-2  | 3mm厚鋁板    | HTNH1195(木紋)   | 7            |            | 7      | 60.875  | 1.070 | 7.488  | 0.907  | 6.350  |    |
| 3   |      | J851-PT-VLB38-1  | 3mm厚鋁板    | HTNH1195(木紋)   | 21           |            | 21     | 288.495 | 1.690 | 35.485 | 1.440  | 30.243 |    |
| 4   |      | J851-PT-VLB38-2  | 3mm厚鋁板    | HTNH1195(木紋)   | 7            |            | 7      | 60.875  | 1.070 | 7.488  | 0.907  | 6.350  |    |
| 5   |      | J851-PT-VLB39-1  | 3mm厚鋁板    | HTNH1195(木紋)   | 22           |            | 22     | 42.964  | 0.240 | 5.285  | 0.239  | 5.255  |    |
| 6   |      | J851-PT-VLB39-2  | 3mm厚鋁板    | HTNH1195(木紋)   | 7            |            | 7      | 8.640   | 0.152 | 1.063  | 0.150  | 1.053  |    |
| 7   |      | J851-PT-VLB47-1  | 3mm厚鋁板    | HTNH1195(木紋)   | 1            |            | 1      | 2.147   | 0.264 | 0.264  | 0.227  | 0.227  |    |
| 8   |      | J851-PT-VLB47-2  | 3mm厚鋁板    | HTNH1195(木紋)   | 1            |            | 1      | 2.919   | 0.359 | 0.359  | 0.317  | 0.317  |    |
| 9   |      | J851-PT-VLB47-3  | 3mm厚鋁板    | HTNH1195(木紋)   | 1            |            | 1      | 3.694   | 0.454 | 0.454  | 0.407  | 0.407  |    |
| 10  |      | J851-PT-VLB47-4  | 3mm厚鋁板    | HTNH1195(木紋)   | 1            |            | 1      | 4.467   | 0.549 | 0.549  | 0.497  | 0.497  |    |
| 11  |      | J851-PT-VLB47-5  | 3mm厚鋁板    | HTNH1195(木紋)   | 1            |            | 1      | 5.242   | 0.645 | 0.645  | 0.587  | 0.587  |    |
| 12  |      | J851-PT-VLB47-6  | 3mm厚鋁板    | HTNH1195(木紋)   | 1            |            | 1      | 6.017   | 0.740 | 0.740  | 0.676  | 0.676  |    |
| 13  |      | J851-PT-VLB47-7  | 3mm厚鋁板    | HTNH1195(木紋)   | 1            |            | 1      | 6.790   | 0.835 | 0.835  | 0.766  | 0.766  |    |
| 14  |      | J851-PT-VLB47-8  | 3mm厚鋁板    | HTNH1195(木紋)   | 1            |            | 1      | 7.565   | 0.930 | 0.930  | 0.856  | 0.856  |    |
| 15  |      | J851-PT-VLB47-9  | 3mm厚鋁板    | HTNH1195(木紋)   | 1            |            | 1      | 8.340   | 1.026 | 1.026  | 0.946  | 0.946  |    |
| 16  |      | J851-PT-VLB47-10 | 3mm厚鋁板    | HTNH1195(木紋)   | 1            |            | 1      | 8.827   | 1.086 | 1.086  | 1.002  | 1.002  |    |
| 17  |      | J851-PT-VLB47-11 | 3mm厚鋁板    | HTNH1195(木紋)   | 1            |            | 1      | 9.203   | 1.132 | 1.132  | 1.046  | 1.046  |    |
| 18  |      | J851-PT-VLB47-12 | 3mm厚鋁板    | HTNH1195(木紋)   | 1            |            | 1      | 9.537   | 1.173 | 1.173  | 1.085  | 1.085  |    |
| 19  |      | J851-PT-VLB47-13 | 3mm厚鋁板    | HTNH1195(木紋)   | 1            |            | 1      | 9.889   | 1.216 | 1.216  | 1.126  | 1.126  |    |
| 20  |      | J851-PT-VLB47-14 | 3mm厚鋁板    | HTNH1195(木紋)   | 1            |            | 1      | 7.669   | 0.943 | 0.943  | 0.868  | 0.868  |    |
| 21  |      | J851-PT-VLB47-15 | 3mm厚鋁板    | HTNH1195(木紋)   | 1            |            | 1      | 5.706   | 0.702 | 0.702  | 0.640  | 0.640  |    |
| 22  |      | J851-PT-VLB47-16 | 3mm厚鋁板    | HTNH1195(木紋)   | 1            |            | 1      | 4.106   | 0.505 | 0.505  | 0.455  | 0.455  |    |
| 23  |      | J851-PT-VLB47-17 | 3mm厚鋁板    | HTNH1195(木紋)   | 1            |            | 1      | 2.845   | 0.350 | 0.350  | 0.309  | 0.309  |    |
| 24  |      | J851-PT-VLB47-18 | 3mm厚鋁板    | HTNH1195(木紋)   | 1            |            | 1      | 1.904   | 0.234 | 0.234  | 0.199  | 0.199  |    |
| 25  |      | J851-PT-VLB47-19 | 3mm厚鋁板    | HTNH1195(木紋)   | 1            |            | 1      | 1.268   | 0.156 | 0.156  | 0.126  | 0.126  |    |
| 26  |      | J851-PT-VLB47-20 | 3mm厚鋁板    | HTNH1195(木紋)   | 1            |            | 1      | 0.929   | 0.114 | 0.114  | 0.086  | 0.086  |    |
| 27  |      | J851-PT-VLB47-21 | 3mm厚鋁板    | HTNH1195(木紋)   | 1            |            | 1      | 0.882   | 0.109 | 0.109  | 0.081  | 0.081  |    |
| 28  |      | J851-PT-VLB47-22 | 3mm厚鋁板    | HTNH1195(木紋)   | 1            |            | 1      | 1.129   | 0.139 | 0.139  | 0.109  | 0.109  |    |
| 29  |      | J851-PT-VLB47-23 | 3mm厚鋁板    | HTNH1195(木紋)   | 1            |            | 1      | 1.670   | 0.205 | 0.205  | 0.172  | 0.172  |    |
| 30  |      | J851-PT-VLB47-24 | 3mm厚鋁板    | HTNH1195(木紋)   | 1            |            | 1      | 2.514   | 0.309 | 0.309  | 0.270  | 0.270  |    |
| 31  |      | J851-PT-VLB47-25 | 3mm厚鋁板    | HTNH1195(木紋)   | 1            |            | 1      | 3.672   | 0.452 | 0.452  | 0.404  | 0.404  |    |
| 32  |      | J851-PT-VLB47-26 | 3mm厚鋁板    | HTNH1195(木紋)   | 1            |            | 1      | 5.162   | 0.635 | 0.635  | 0.577  | 0.577  |    |
| 33  |      | J851-PT-VLB47-27 | 3mm厚鋁板    | HTNH1195(木紋)   | 1            |            | 1      | 7.009   | 0.862 | 0.862  | 0.791  | 0.791  |    |
| 34  |      | J851-PT-VLB47-28 | 3mm厚鋁板    | HTNH1195(木紋)   | 1            |            | 1      | 9.242   | 1.137 | 1.137  | 1.050  | 1.050  |    |
| 35  |      | J851-PT-VLB47-29 | 3mm厚鋁板    | HTNH1195(木紋)   | 1            |            | 1      | 11.910  | 1.465 | 1.465  | 1.360  | 1.360  |    |
| 36  |      | J851-PT-VLB48-1  | 3mm厚鋁板    | HTNH1195(木紋)   | 1            |            | 1      | 2.191   | 0.269 | 0.269  | 0.233  | 0.233  |    |
| 37  |      | J851-PT-VLB48-2  | 3mm厚鋁板    | HTNH1195(木紋)   | 1            |            | 1      | 2.968   | 0.365 | 0.365  | 0.323  | 0.323  |    |
| 38  |      | J851-PT-VLB48-3  | 3mm厚鋁板    | HTNH1195(木紋)   | 1            |            | 1      | 3.742   | 0.460 | 0.460  | 0.413  | 0.413  |    |
| 39  |      | J851-PT-VLB48-4  | 3mm厚鋁板    | HTNH1195(木紋)   | 1            |            | 1      | 4.515   | 0.555 | 0.555  | 0.502  | 0.502  |    |
| 40  |      | J851-PT-VLB48-5  | 3mm厚鋁板    | HTNH1195(木紋)   | 1            |            | 1      | 5.290   | 0.651 | 0.651  | 0.592  | 0.592  |    |
| 41  |      | J851-PT-VLB48-6  | 3mm厚鋁板    | HTNH1195(木紋)   | 1            |            | 1      | 6.065   | 0.746 | 0.746  | 0.682  | 0.682  |    |
| 42  |      | J851-PT-VLB48-7  | 3mm厚鋁板    | HTNH1195(木紋)   | 1            |            | 1      | 6.838   | 0.841 | 0.841  | 0.772  | 0.772  |    |
| 43  |      | J851-PT-VLB48-8  | 3mm厚鋁板    | HTNH1195(木紋)   | 1            |            | 1      | 7.613   | 0.936 | 0.936  | 0.862  | 0.862  |    |
| 44  |      | J851-PT-VLB48-9  | 3mm厚鋁板    | HTNH1195(木紋)   | 1            |            | 1      | 8.386   | 1.031 | 1.031  | 0.951  | 0.951  |    |
| 45  |      | J851-PT-VLB48-10 | 3mm厚鋁板    | HTNH1195(木紋)   | 1            |            | 1      | 8.838   | 1.087 | 1.087  | 1.004  | 1.004  |    |
| 46  |      | J851-PT-VLB48-11 | 3mm厚鋁板    | HTNH1195(木紋)   | 1            |            | 1      | 9.227   | 1.135 | 1.135  | 1.049  | 1.049  |    |
| 47  |      | J851-PT-VLB48-12 | 3mm厚鋁板    | HTNH1195(木紋)   | 1            |            | 1      | 9.559   | 1.176 | 1.176  | 1.087  | 1.087  |    |
| 48  |      | J851-PT-VLB48-13 | 3mm厚鋁板    | HTNH1195(木紋)   | 1            |            | 1      | 9.926   | 1.221 | 1.221  | 1.130  | 1.130  |    |
| 49  |      | J851-PT-VLB48-14 | 3mm厚鋁板    | HTNH1195(木紋)   | 1            |            | 1      | 7.669   | 0.943 | 0.943  | 0.868  | 0.868  |    |

|  <b>美特鋁質</b> 有限公司<br>MIDI Aluminium Fabricator Ltd. |       | 工程號: J-851       | 計算: WYY | 日期: 2021.02.10 |      | 送呈: 施哥             |     |          |       |         |        |         |    |
|---|-------|------------------|---------|----------------|------|--------------------|-----|----------|-------|---------|--------|---------|----|
| 地盤名稱: 青衣明翹匯   |       | 核對:              | 日期:     |                |      | 副本:                |     |          |       |         |        |         |    |
| 地盤用鋁板B.M.表  |       | 項目類別: 平台項目       | 批准:     | 日期:            |      |                    |     |          |       |         |        |         |    |
| BM編號:   | 修改版次: | A/C Code:        | 總V.F.:  | 122.96         | 總重量: | 1187.51 此BM依據 資料計算 |     |          |       |         |        |         |    |
| 序號  | 修改內容  | 鋁板圖號             | 鋁板名稱    | 顏色             | 實用   | 後備                 | 總數  | 總重量      | 單件展   | 總展開面    | 單件V.F. | 總V.F.   | 備註 |
|   |       |                  |         |                |      |                    |     |          | 開面積   | 積       | 平方米    | 平方米     |    |
| 50  |       | J851-PT-VLB48-15 | 3mm厚鋁板  | HTNH1195(木紋)   | 1    |                    | 1   | 5.706    | 0.702 | 0.702   | 0.640  | 0.640   |    |
| 51  |       | J851-PT-VLB48-16 | 3mm厚鋁板  | HTNH1195(木紋)   | 1    |                    | 1   | 4.106    | 0.505 | 0.505   | 0.455  | 0.455   |    |
| 52  |       | J851-PT-VLB48-17 | 3mm厚鋁板  | HTNH1195(木紋)   | 1    |                    | 1   | 2.845    | 0.350 | 0.350   | 0.309  | 0.309   |    |
| 53  |       | J851-PT-VLB48-18 | 3mm厚鋁板  | HTNH1195(木紋)   | 1    |                    | 1   | 1.904    | 0.234 | 0.234   | 0.199  | 0.199   |    |
| 54  |       | J851-PT-VLB48-19 | 3mm厚鋁板  | HTNH1195(木紋)   | 1    |                    | 1   | 1.268    | 0.156 | 0.156   | 0.126  | 0.126   |    |
| 55  |       | J851-PT-VLB48-20 | 3mm厚鋁板  | HTNH1195(木紋)   | 1    |                    | 1   | 0.929    | 0.114 | 0.114   | 0.086  | 0.086   |    |
| 56  |       | J851-PT-VLB48-21 | 3mm厚鋁板  | HTNH1195(木紋)   | 1    |                    | 1   | 0.882    | 0.109 | 0.109   | 0.081  | 0.081   |    |
| 57  |       | J851-PT-VLB48-22 | 3mm厚鋁板  | HTNH1195(木紋)   | 1    |                    | 1   | 1.129    | 0.139 | 0.139   | 0.109  | 0.109   |    |
| 58  |       | J851-PT-VLB48-23 | 3mm厚鋁板  | HTNH1195(木紋)   | 1    |                    | 1   | 1.670    | 0.205 | 0.205   | 0.172  | 0.172   |    |
| 59  |       | J851-PT-VLB48-24 | 3mm厚鋁板  | HTNH1195(木紋)   | 1    |                    | 1   | 2.514    | 0.309 | 0.309   | 0.270  | 0.270   |    |
| 60  |       | J851-PT-VLB48-25 | 3mm厚鋁板  | HTNH1195(木紋)   | 1    |                    | 1   | 3.672    | 0.452 | 0.452   | 0.404  | 0.404   |    |
| 61  |       | J851-PT-VLB48-26 | 3mm厚鋁板  | HTNH1195(木紋)   | 1    |                    | 1   | 5.162    | 0.635 | 0.635   | 0.577  | 0.577   |    |
| 62  |       | J851-PT-VLB48-27 | 3mm厚鋁板  | HTNH1195(木紋)   | 1    |                    | 1   | 7.009    | 0.862 | 0.862   | 0.791  | 0.791   |    |
| 63  |       | J851-PT-VLB48-28 | 3mm厚鋁板  | HTNH1195(木紋)   | 1    |                    | 1   | 9.242    | 1.137 | 1.137   | 1.050  | 1.050   |    |
| 64  |       | J851-PT-VLB48-29 | 3mm厚鋁板  | HTNH1195(木紋)   | 1    |                    | 1   | 11.910   | 1.465 | 1.465   | 1.360  | 1.360   |    |
| 65  |       | J851-PT-VLB49-1  | 3mm厚鋁板  | HTNH1195(木紋)   | 1    |                    | 1   | 0.327    | 0.040 | 0.040   | 0.037  | 0.037   |    |
| 66  |       | J851-PT-VLB49-2  | 3mm厚鋁板  | HTNH1195(木紋)   | 1    |                    | 1   | 0.443    | 0.054 | 0.054   | 0.051  | 0.051   |    |
| 67  |       | J851-PT-VLB49-3  | 3mm厚鋁板  | HTNH1195(木紋)   | 1    |                    | 1   | 0.558    | 0.069 | 0.069   | 0.065  | 0.065   |    |
| 68  |       | J851-PT-VLB49-4  | 3mm厚鋁板  | HTNH1195(木紋)   | 1    |                    | 1   | 0.673    | 0.083 | 0.083   | 0.079  | 0.079   |    |
| 69  |       | J851-PT-VLB49-5  | 3mm厚鋁板  | HTNH1195(木紋)   | 1    |                    | 1   | 0.789    | 0.097 | 0.097   | 0.094  | 0.094   |    |
| 70  |       | J851-PT-VLB49-6  | 3mm厚鋁板  | HTNH1195(木紋)   | 1    |                    | 1   | 0.904    | 0.111 | 0.111   | 0.108  | 0.108   |    |
| 71  |       | J851-PT-VLB49-7  | 3mm厚鋁板  | HTNH1195(木紋)   | 1    |                    | 1   | 1.020    | 0.125 | 0.125   | 0.122  | 0.122   |    |
| 72  |       | J851-PT-VLB49-8  | 3mm厚鋁板  | HTNH1195(木紋)   | 1    |                    | 1   | 1.135    | 0.140 | 0.140   | 0.136  | 0.136   |    |
| 73  |       | J851-PT-VLB49-9  | 3mm厚鋁板  | HTNH1195(木紋)   | 1    |                    | 1   | 1.251    | 0.154 | 0.154   | 0.150  | 0.150   |    |
| 74  |       | J851-PT-VLB49-10 | 3mm厚鋁板  | HTNH1195(木紋)   | 1    |                    | 1   | 1.318    | 0.162 | 0.162   | 0.159  | 0.159   |    |
| 75  |       | J851-PT-VLB49-11 | 3mm厚鋁板  | HTNH1195(木紋)   | 1    |                    | 1   | 1.376    | 0.169 | 0.169   | 0.166  | 0.166   |    |
| 76  |       | J851-PT-VLB49-12 | 3mm厚鋁板  | HTNH1195(木紋)   | 1    |                    | 1   | 1.425    | 0.175 | 0.175   | 0.172  | 0.172   |    |
| 77  |       | J851-PT-VLB49-13 | 3mm厚鋁板  | HTNH1195(木紋)   | 1    |                    | 1   | 1.480    | 0.182 | 0.182   | 0.179  | 0.179   |    |
| 78  |       | J851-PT-VLB49-14 | 3mm厚鋁板  | HTNH1195(木紋)   | 1    |                    | 1   | 1.144    | 0.141 | 0.141   | 0.137  | 0.137   |    |
| 79  |       | J851-PT-VLB49-15 | 3mm厚鋁板  | HTNH1195(木紋)   | 1    |                    | 1   | 0.851    | 0.105 | 0.105   | 0.101  | 0.101   |    |
| 80  |       | J851-PT-VLB49-16 | 3mm厚鋁板  | HTNH1195(木紋)   | 1    |                    | 1   | 0.612    | 0.075 | 0.075   | 0.072  | 0.072   |    |
| 81  |       | J851-PT-VLB49-17 | 3mm厚鋁板  | HTNH1195(木紋)   | 1    |                    | 1   | 0.424    | 0.052 | 0.052   | 0.049  | 0.049   |    |
| 82  |       | J851-PT-VLB49-18 | 3mm厚鋁板  | HTNH1195(木紋)   | 1    |                    | 1   | 0.284    | 0.035 | 0.035   | 0.032  | 0.032   |    |
| 83  |       | J851-PT-VLB49-19 | 3mm厚鋁板  | HTNH1195(木紋)   | 1    |                    | 1   | 0.189    | 0.023 | 0.023   | 0.020  | 0.020   |    |
| 84  |       | J851-PT-VLB49-20 | 3mm厚鋁板  | HTNH1195(木紋)   | 1    |                    | 1   | 0.138    | 0.017 | 0.017   | 0.014  | 0.014   |    |
| 85  |       | J851-PT-VLB49-21 | 3mm厚鋁板  | HTNH1195(木紋)   | 1    |                    | 1   | 0.132    | 0.016 | 0.016   | 0.013  | 0.013   |    |
| 86  |       | J851-PT-VLB49-22 | 3mm厚鋁板  | HTNH1195(木紋)   | 1    |                    | 1   | 0.168    | 0.021 | 0.021   | 0.017  | 0.017   |    |
| 87  |       | J851-PT-VLB49-23 | 3mm厚鋁板  | HTNH1195(木紋)   | 1    |                    | 1   | 0.249    | 0.031 | 0.031   | 0.027  | 0.027   |    |
| 88  |       | J851-PT-VLB49-24 | 3mm厚鋁板  | HTNH1195(木紋)   | 1    |                    | 1   | 0.375    | 0.046 | 0.046   | 0.043  | 0.043   |    |
| 89  |       | J851-PT-VLB49-25 | 3mm厚鋁板  | HTNH1195(木紋)   | 1    |                    | 1   | 0.548    | 0.067 | 0.067   | 0.064  | 0.064   |    |
| 90  |       | J851-PT-VLB49-26 | 3mm厚鋁板  | HTNH1195(木紋)   | 1    |                    | 1   | 0.770    | 0.095 | 0.095   | 0.091  | 0.091   |    |
| 91  |       | J851-PT-VLB49-27 | 3mm厚鋁板  | HTNH1195(木紋)   | 1    |                    | 1   | 1.045    | 0.129 | 0.129   | 0.125  | 0.125   |    |
| 92  |       | J851-PT-VLB49-28 | 3mm厚鋁板  | HTNH1195(木紋)   | 1    |                    | 1   | 1.378    | 0.170 | 0.170   | 0.166  | 0.166   |    |
| 93  |       | J851-PT-VLB49-29 | 3mm厚鋁板  | HTNH1195(木紋)   | 1    |                    | 1   | 1.776    | 0.218 | 0.218   | 0.215  | 0.215   |    |
| 94  |       | J851-PT-VLB50-1  | 3mm厚鋁板  | HTNH1195(木紋)   | 44   |                    | 44  | 79.610   | 0.223 | 9.792   | 0.098  | 4.327   |    |
| 95  |       | J851-PT-VLB50-2  | 3mm厚鋁板  | HTNH1195(木紋)   | 14   |                    | 14  | 16.008   | 0.141 | 1.969   | 0.062  | 0.867   |    |
| 96  |       |                  |         |                |      | 總合計:               | 231 | 1187.509 |       | 146.065 |        | 122.964 |    |

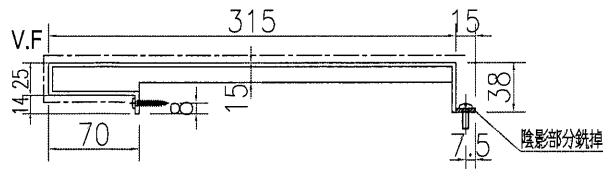
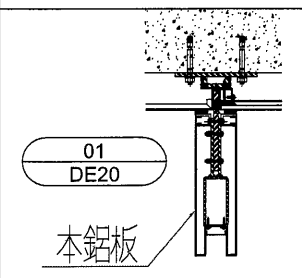
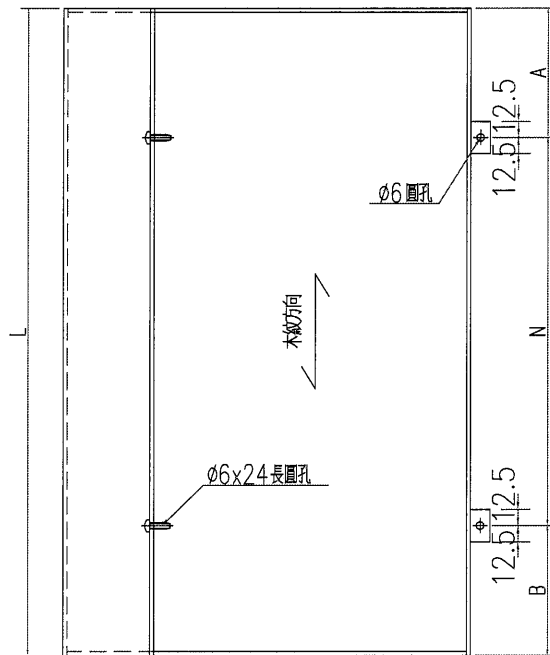
# EG-DWG3



美特鋁質 有限公司  
MIDI Aluminium Fabricator Ltd.

| 序号 | 物料编号            | 数量 | 长度     | A     | N    | B   |
|----|-----------------|----|--------|-------|------|-----|
| 1  | J851-PT-VLB37-1 | 22 | 3512.5 | 302.5 | x 10 | 210 |
| 2  | J851-PT-VLB37-2 | 7  | 2212.5 | 151.5 | x 6  | 261 |

|     |       |    |       |
|-----|-------|----|-------|
| 工程號 | J-851 | 地盤 | 青衣明翹匯 |
|-----|-------|----|-------|



|    |       |    |     |            |    |               |  |
|----|-------|----|-----|------------|----|---------------|--|
| 名稱 | 鋁板加工圖 | 制圖 | WYY | 2021.02.01 | 修改 |               |  |
| 材料 | 3mm鋁板 | 復核 |     |            | 日期 |               |  |
| 顏色 | 木紋    | 批准 |     |            | 圖號 | J851-PT-VLB37 |  |

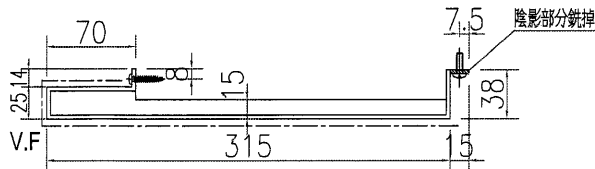
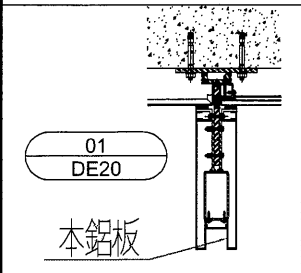
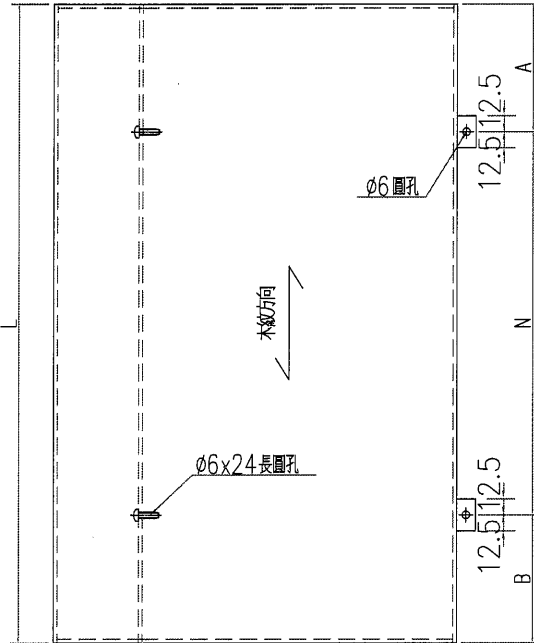
# EG-DWG3



美特鋁質 有限公司  
MIDI Aluminium Fabricator Ltd.


| 序号 | 物料编号            | 数量 | 长度     | A     | N     | B      |
|----|-----------------|----|--------|-------|-------|--------|
| 1  | J851-PT-VLB38-1 | 21 | 3512.5 | 209.5 | 300 x | 10 303 |
| 2  | J851-PT-VLB38-2 | 7  | 2212.5 | 58.5  | 300 x | 6 354  |

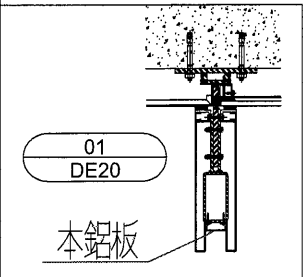
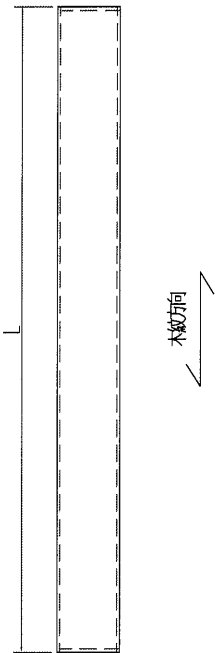
|     |       |    |       |
|-----|-------|----|-------|
| 工程號 | J-851 | 地盤 | 青衣明翹匯 |
|-----|-------|----|-------|



|    |        |    |     |            |    |               |  |
|----|--------|----|-----|------------|----|---------------|--|
| 名稱 | 鋁板加工圖  | 制圖 | WYY | 2021.02.01 | 修改 |               |  |
| 材料 | 3mm 鋁板 | 復核 |     |            | 日期 |               |  |
| 顏色 | 木紋     | 批准 |     |            | 圖號 | J851-PT-VLB38 |  |

# EG-DWG3

|  |       |    |       |    |                 |    |        |
|--|-------|----|-------|----|-----------------|----|--------|
|  <b>美特鋁質</b> 有限公司<br>MIDI Aluminium Fabricator Ltd. |       |    |       | 序号 | 物料编号            | 数量 | 长度     |
|  |       |    |       | 1  | J851-PT-VLB39-1 | 22 | 3512.5 |
| 工程號  | J-851 | 地盤 | 青衣明翹匯 | 2  | J851-PT-VLB39-2 | 7  | 2212.5 |



|    |        |    |     |            |    |               |  |  |
|----|--------|----|-----|------------|----|---------------|--|--|
| 名稱 | 鋁板加工圖  | 制圖 | WYY | 2021.02.01 | 修改 |               |  |  |
| 材料 | 3mm 鋁板 | 復核 |     |            | 日期 |               |  |  |
| 顏色 | 木紋     | 批准 |     |            | 圖號 | J851-PT-VLB39 |  |  |

# EG-DWG3

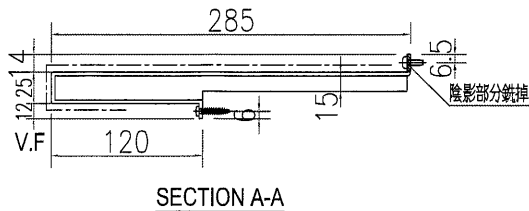
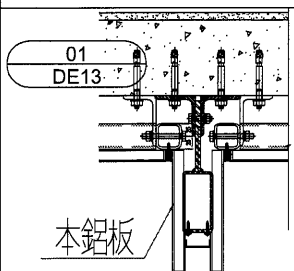
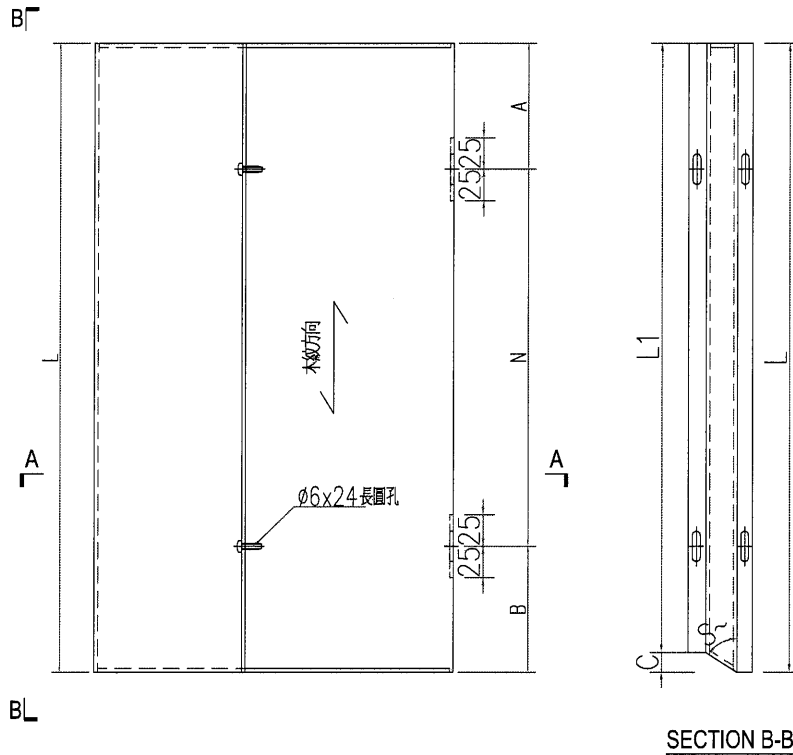


美特鋁質 有限公司  
MIDI Aluminium Fabricator Ltd.

數據表見：J851-PT-VLB47a

工程號 J-851 地盤 青衣明翹匯

注：需地盤複數方可加工



|    |        |    |     |            |    |               |  |
|----|--------|----|-----|------------|----|---------------|--|
| 名稱 | 鋁板加工圖  | 制圖 | WYY | 2021.02.01 | 修改 |               |  |
| 材料 | 3mm 鋁板 | 復核 |     |            | 日期 |               |  |
| 顏色 | 木紋     | 批准 |     |            | 圖號 | J851-PT-VLB47 |  |

# EG-DWG3



美特鋁質 有限公司  
MIDI Aluminium Fabricator Ltd.

加工圖見: J851-PT-VLB47

|     |       |    |       |
|-----|-------|----|-------|
| 工程號 | J-851 | 地盤 | 青衣明翹匯 |
|-----|-------|----|-------|

| 序号 | 物料编号             | 数量 | 长度L    | 长度L1   | A      |     | N |    | B      | C   | 角度S° |
|----|------------------|----|--------|--------|--------|-----|---|----|--------|-----|------|
| 1  | J851-PT-VLB47-1  | 1  | 529    | 524.5  | 114.5  | 300 | x | 1  | 114.5  | 4.5 | 80.1 |
| 2  | J851-PT-VLB47-2  | 1  | 737.5  | 733    | 68.75  | 300 | x | 2  | 68.75  | 4.5 | 80.1 |
| 3  | J851-PT-VLB47-3  | 1  | 946.5  | 942    | 173.25 | 300 | x | 2  | 173.25 | 4.5 | 80.1 |
| 4  | J851-PT-VLB47-4  | 1  | 1155   | 1150.5 | 127.5  | 300 | x | 3  | 127.5  | 4.5 | 80.1 |
| 5  | J851-PT-VLB47-5  | 1  | 1364   | 1359.5 | 82     | 300 | x | 4  | 82     | 4.5 | 80.1 |
| 6  | J851-PT-VLB47-6  | 1  | 1573   | 1568.5 | 186.5  | 300 | x | 4  | 186.5  | 4.5 | 80.1 |
| 7  | J851-PT-VLB47-7  | 1  | 1781.5 | 1777   | 140.75 | 300 | x | 5  | 140.75 | 4.5 | 80.1 |
| 8  | J851-PT-VLB47-8  | 1  | 1990.5 | 1986   | 95.25  | 300 | x | 6  | 95.25  | 4.5 | 80.1 |
| 9  | J851-PT-VLB47-9  | 1  | 2199.5 | 2195   | 49.75  | 300 | x | 7  | 49.75  | 4.5 | 80.1 |
| 10 | J851-PT-VLB47-10 | 1  | 2331   | 2329   | 115.5  | 300 | x | 7  | 115.5  | 2   | 85   |
| 11 | J851-PT-VLB47-11 | 1  | 2432.5 | 2430.5 | 166.25 | 300 | x | 7  | 166.25 | 2   | 85   |
| 12 | J851-PT-VLB47-12 | 1  | 2522.5 | 2520.5 | 61.25  | 300 | x | 8  | 61.25  | 2   | 85   |
| 13 | J851-PT-VLB47-13 | 1  | 2617.5 | 2615.5 | 108.75 | 300 | x | 8  | 108.75 | 2   | 85   |
| 14 | J851-PT-VLB47-14 | 1  | 2018.5 | -      | 109.25 | 300 | x | 6  | 109.25 | 0   | 90   |
| 15 | J851-PT-VLB47-15 | 1  | 1489   | -      | 144.5  | 300 | x | 4  | 144.5  | 0   | 90   |
| 16 | J851-PT-VLB47-16 | 1  | 1057.5 | -      | 78.75  | 300 | x | 3  | 78.75  | 0   | 90   |
| 17 | J851-PT-VLB47-17 | 1  | 717.5  | -      | 58.75  | 300 | x | 2  | 58.75  | 0   | 90   |
| 18 | J851-PT-VLB47-18 | 1  | 463.5  | -      | 81.75  | 300 | x | 1  | 81.75  | 0   | 90   |
| 19 | J851-PT-VLB47-19 | 1  | 292    | -      | 46     | 200 | x | 1  | 46     | 0   | 90   |
| 20 | J851-PT-VLB47-20 | 1  | 200.5  | -      | 50.25  | 100 | x | 1  | 50.25  | 0   | 90   |
| 21 | J851-PT-VLB47-21 | 1  | 188    | -      | 44     | 100 | x | 1  | 44     | 0   | 90   |
| 22 | J851-PT-VLB47-22 | 1  | 254.5  | -      | 52.25  | 150 | x | 1  | 52.25  | 0   | 90   |
| 23 | J851-PT-VLB47-23 | 1  | 400.5  | -      | 50.25  | 300 | x | 1  | 50.25  | 0   | 90   |
| 24 | J851-PT-VLB47-24 | 1  | 628    | -      | 164    | 300 | x | 1  | 164    | 0   | 90   |
| 25 | J851-PT-VLB47-25 | 1  | 940.5  | -      | 170.25 | 300 | x | 2  | 170.25 | 0   | 90   |
| 26 | J851-PT-VLB47-26 | 1  | 1342.5 | -      | 71.25  | 300 | x | 4  | 71.25  | 0   | 90   |
| 27 | J851-PT-VLB47-27 | 1  | 1840.5 | -      | 170.25 | 300 | x | 5  | 170.25 | 0   | 90   |
| 28 | J851-PT-VLB47-28 | 1  | 2443   | -      | 171.5  | 300 | x | 7  | 171.5  | 0   | 90   |
| 29 | J851-PT-VLB47-29 | 1  | 3162.5 | -      | 81.25  | 300 | x | 10 | 81.25  | 0   | 90   |

|    |     |    |     |            |    |                |  |
|----|-----|----|-----|------------|----|----------------|--|
| 名稱 | 數據表 | 制圖 | WYY | 2021.02.01 | 修改 |                |  |
| 材料 | -   | 復核 |     |            | 日期 |                |  |
| 顏色 | -   | 批准 |     |            | 圖號 | J851-PT-VLB47a |  |

# EG-DWG3

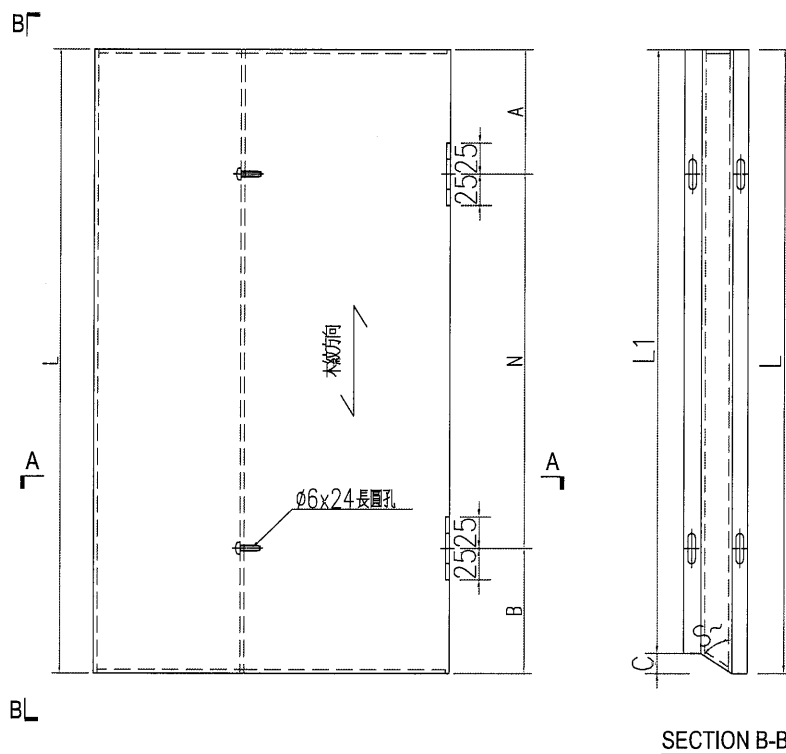


美特鋁質 有限公司  
MIDI Aluminium Fabricator Ltd.

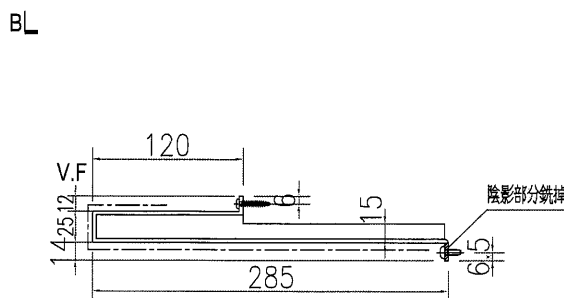
數據表見：J851-PT-VLB48a

工程號 J-851 地盤 青衣明翹匯

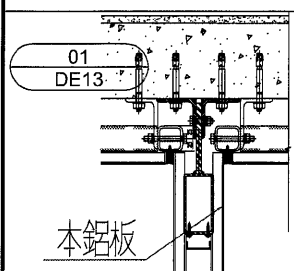
注：需地盤複數方可加工



SECTION B-B



SECTION A-A



|    |       |    |     |            |    |               |  |
|----|-------|----|-----|------------|----|---------------|--|
| 名稱 | 鋁板加工圖 | 制圖 | WYI | 2021.02.01 | 修改 |               |  |
| 材料 | 3mm鋁板 | 復核 |     |            | 日期 |               |  |
| 顏色 | 木紋    | 批准 |     |            | 圖號 | J851-PT-VLB48 |  |

# EG-DWG3



美特鋁質 有限公司  
MIDI Aluminium Fabricator Ltd.

加工圖見：J851-PT-VLB48

工程號 J-851 地盤 青衣明翹匯

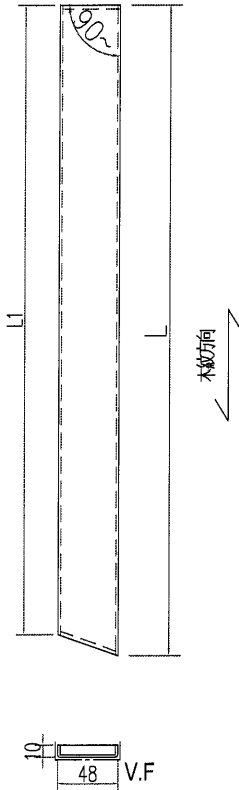
| 序号 | 物料编号             | 数量 | 长度     | 长度L1   | A      |     | N |    | B      | C   | 角度S° |
|----|------------------|----|--------|--------|--------|-----|---|----|--------|-----|------|
| 1  | J851-PT-VLB48-1  | 1  | 541    | 536.5  | 120.5  | 300 | x | 1  | 120.5  | 4.5 | 80.1 |
| 2  | J851-PT-VLB48-2  | 1  | 750.5  | 746    | 75.25  | 300 | x | 2  | 75.25  | 4.5 | 80.1 |
| 3  | J851-PT-VLB48-3  | 1  | 959.5  | 955    | 179.75 | 300 | x | 2  | 179.75 | 4.5 | 80.1 |
| 4  | J851-PT-VLB48-4  | 1  | 1168   | 1163.5 | 134    | 300 | x | 3  | 134    | 4.5 | 80.1 |
| 5  | J851-PT-VLB48-5  | 1  | 1377   | 1372.5 | 88.5   | 300 | x | 4  | 88.5   | 4.5 | 80.1 |
| 6  | J851-PT-VLB48-6  | 1  | 1586   | 1581.5 | 193    | 300 | x | 4  | 193    | 4.5 | 80.1 |
| 7  | J851-PT-VLB48-7  | 1  | 1794.5 | 1790   | 147.25 | 300 | x | 5  | 147.25 | 4.5 | 80.1 |
| 8  | J851-PT-VLB48-8  | 1  | 2003.5 | 1999   | 101.75 | 300 | x | 6  | 101.75 | 4.5 | 80.1 |
| 9  | J851-PT-VLB48-9  | 1  | 2212   | 2207.5 | 56     | 300 | x | 7  | 56     | 4.5 | 80.1 |
| 10 | J851-PT-VLB48-10 | 1  | 2334   | 2332   | 117    | 300 | x | 7  | 117    | 2   | 85   |
| 11 | J851-PT-VLB48-11 | 1  | 2439   | 2437   | 169.5  | 300 | x | 7  | 169.5  | 2   | 85   |
| 12 | J851-PT-VLB48-12 | 1  | 2528.5 | 2526.5 | 64.25  | 300 | x | 8  | 64.25  | 2   | 85   |
| 13 | J851-PT-VLB48-13 | 1  | 2627.5 | 2625.5 | 113.75 | 300 | x | 8  | 113.75 | 2   | 85   |
| 14 | J851-PT-VLB48-14 | 1  | 2018.5 | -      | 109.25 | 300 | x | 6  | 109.25 | 0   | 90   |
| 15 | J851-PT-VLB48-15 | 1  | 1489   | -      | 144.5  | 300 | x | 4  | 144.5  | 0   | 90   |
| 16 | J851-PT-VLB48-16 | 1  | 1057.5 | -      | 78.75  | 300 | x | 3  | 78.75  | 0   | 90   |
| 17 | J851-PT-VLB48-17 | 1  | 717.5  | -      | 58.75  | 300 | x | 2  | 58.75  | 0   | 90   |
| 18 | J851-PT-VLB48-18 | 1  | 463.5  | -      | 81.75  | 300 | x | 1  | 81.75  | 0   | 90   |
| 19 | J851-PT-VLB48-19 | 1  | 292    | -      | 46     | 200 | x | 1  | 46     | 0   | 90   |
| 20 | J851-PT-VLB48-20 | 1  | 200.5  | -      | 50.25  | 100 | x | 1  | 50.25  | 0   | 90   |
| 21 | J851-PT-VLB48-21 | 1  | 188    | -      | 44     | 100 | x | 1  | 44     | 0   | 90   |
| 22 | J851-PT-VLB48-22 | 1  | 254.5  | -      | 52.25  | 150 | x | 1  | 52.25  | 0   | 90   |
| 23 | J851-PT-VLB48-23 | 1  | 400.5  | -      | 50.25  | 300 | x | 1  | 50.25  | 0   | 90   |
| 24 | J851-PT-VLB48-24 | 1  | 628    | -      | 164    | 300 | x | 1  | 164    | 0   | 90   |
| 25 | J851-PT-VLB48-25 | 1  | 940.5  | -      | 170.25 | 300 | x | 2  | 170.25 | 0   | 90   |
| 26 | J851-PT-VLB48-26 | 1  | 1342.5 | -      | 71.25  | 300 | x | 4  | 71.25  | 0   | 90   |
| 27 | J851-PT-VLB48-27 | 1  | 1840.5 | -      | 170.25 | 300 | x | 5  | 170.25 | 0   | 90   |
| 28 | J851-PT-VLB48-28 | 1  | 2443   | -      | 171.5  | 300 | x | 7  | 171.5  | 0   | 90   |
| 29 | J851-PT-VLB48-29 | 1  | 3162.5 | -      | 81.25  | 300 | x | 10 | 81.25  | 0   | 90   |

|    |     |    |     |            |    |                |  |  |
|----|-----|----|-----|------------|----|----------------|--|--|
| 名稱 | 數據表 | 制圖 | WYY | 2021.02.01 | 修改 |                |  |  |
| 材料 | -   | 復核 |     |            | 日期 |                |  |  |
| 顏色 | -   | 批准 |     |            | 圖號 | J851-PT-VLB48a |  |  |

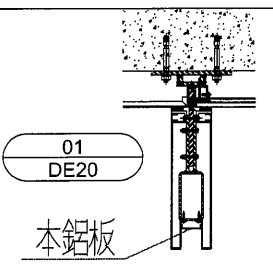
# EG-DWG3


**美特鋁質** 有限公司  
 MIDI Aluminium Fabricator Ltd.

工程號 J-851 地盤 青衣明翹匯



| 序  | 物料編號             | 數量 | 長度     | 長度1    |
|----|------------------|----|--------|--------|
| 1  | J851-PT-VLB49-1  | 1  | 536.5  | 529    |
| 2  | J851-PT-VLB49-2  | 1  | 746    | 737.5  |
| 3  | J851-PT-VLB49-3  | 1  | 955    | 946.5  |
| 4  | J851-PT-VLB49-4  | 1  | 1163.5 | 1155   |
| 5  | J851-PT-VLB49-5  | 1  | 1372.5 | 1364   |
| 6  | J851-PT-VLB49-6  | 1  | 1581.5 | 1573   |
| 7  | J851-PT-VLB49-7  | 1  | 1790   | 1781.5 |
| 8  | J851-PT-VLB49-8  | 1  | 1999   | 1990.5 |
| 9  | J851-PT-VLB49-9  | 1  | 2207.5 | 2199.5 |
| 10 | J851-PT-VLB49-10 | 1  | 2332   | 2331   |
| 11 | J851-PT-VLB49-11 | 1  | 2437   | 2432.5 |
| 12 | J851-PT-VLB49-12 | 1  | 2526.5 | 2522.5 |
| 13 | J851-PT-VLB49-13 | 1  | 2625.5 | 2617.5 |
| 14 | J851-PT-VLB49-14 | 1  | 2018.5 | 2018.5 |
| 15 | J851-PT-VLB49-15 | 1  | 1489   | 1489   |
| 16 | J851-PT-VLB49-16 | 1  | 1057.5 | 1057.5 |
| 17 | J851-PT-VLB49-17 | 1  | 717.5  | 717.5  |
| 18 | J851-PT-VLB49-18 | 1  | 463.5  | 463.5  |
| 19 | J851-PT-VLB49-19 | 1  | 292    | 292    |
| 20 | J851-PT-VLB49-20 | 1  | 200.5  | 200.5  |
| 21 | J851-PT-VLB49-21 | 1  | 188    | 188    |
| 22 | J851-PT-VLB49-22 | 1  | 254.5  | 254.5  |
| 23 | J851-PT-VLB49-23 | 1  | 400.5  | 400.5  |
| 24 | J851-PT-VLB49-24 | 1  | 628    | 628    |
| 25 | J851-PT-VLB49-25 | 1  | 940.5  | 940.5  |
| 26 | J851-PT-VLB49-26 | 1  | 1342.5 | 1342.5 |
| 27 | J851-PT-VLB49-27 | 1  | 1840.5 | 1840.5 |
| 28 | J851-PT-VLB49-28 | 1  | 2443   | 2443   |
| 29 | J851-PT-VLB49-29 | 1  | 3162.5 | 3162.5 |



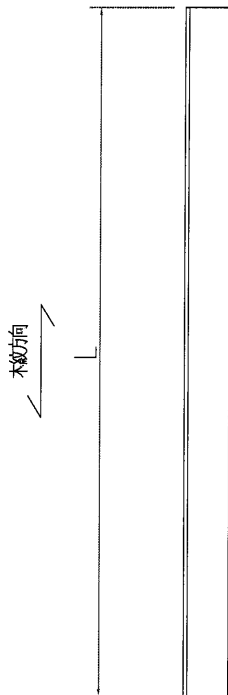
|    |        |    |     |            |    |               |  |
|----|--------|----|-----|------------|----|---------------|--|
| 名稱 | 鋁板加工圖  | 制圖 | WYY | 2021.02.01 | 修改 |               |  |
| 材料 | 3mm 鋁板 | 復核 |     |            | 日期 |               |  |
| 顏色 | 木紋     | 批准 |     |            | 圖號 | J851-PT-VLB49 |  |

# EG-DWG3

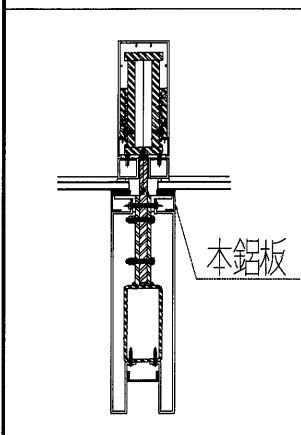
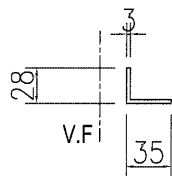


美特鋁質 有限公司  
MIDI Aluminium Fabricator Ltd.

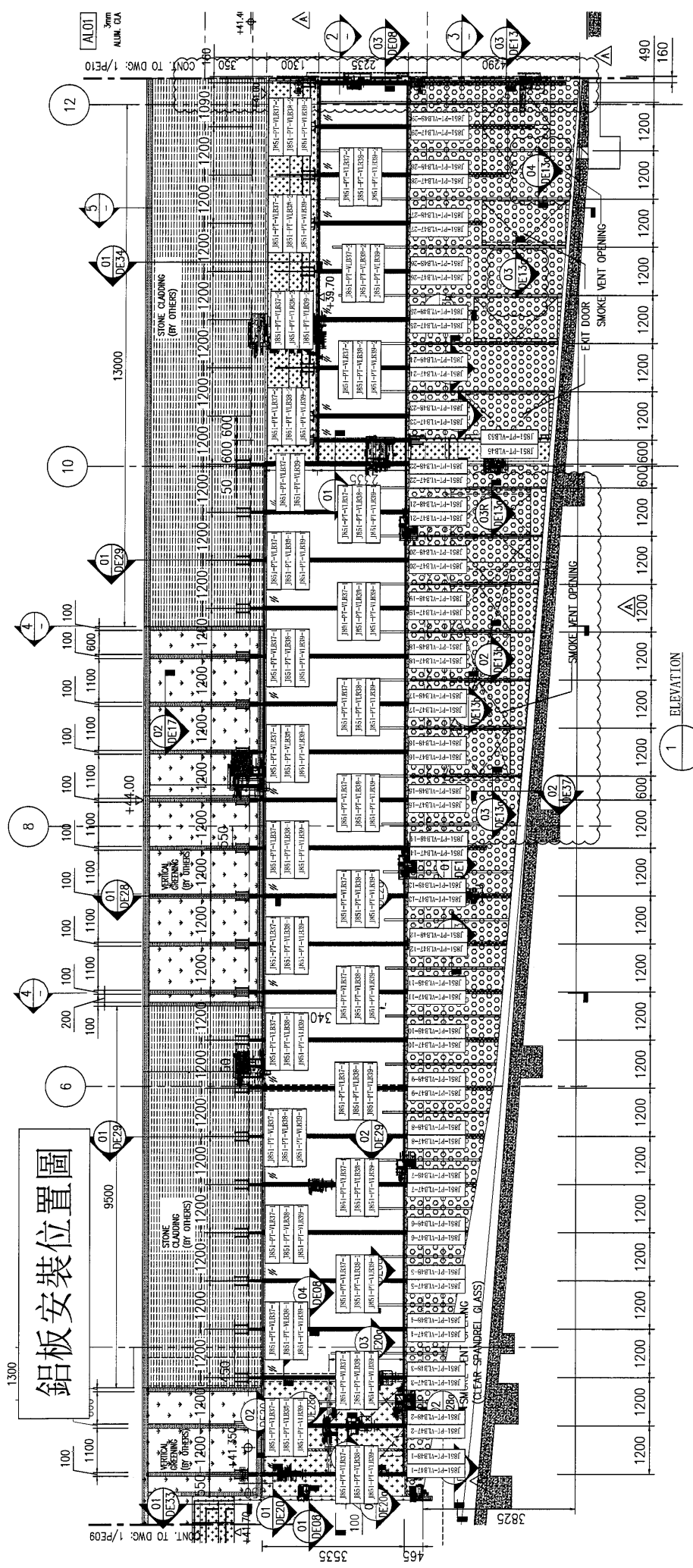
工程號 J-851 地盤 青衣明翹匯



| 序 | 物料編號            | 數量 | 長度     |
|---|-----------------|----|--------|
| 1 | J851-PT-VLB50-1 | 44 | 3512.5 |
| 2 | J851-PT-VLB50-2 | 14 | 2212.5 |



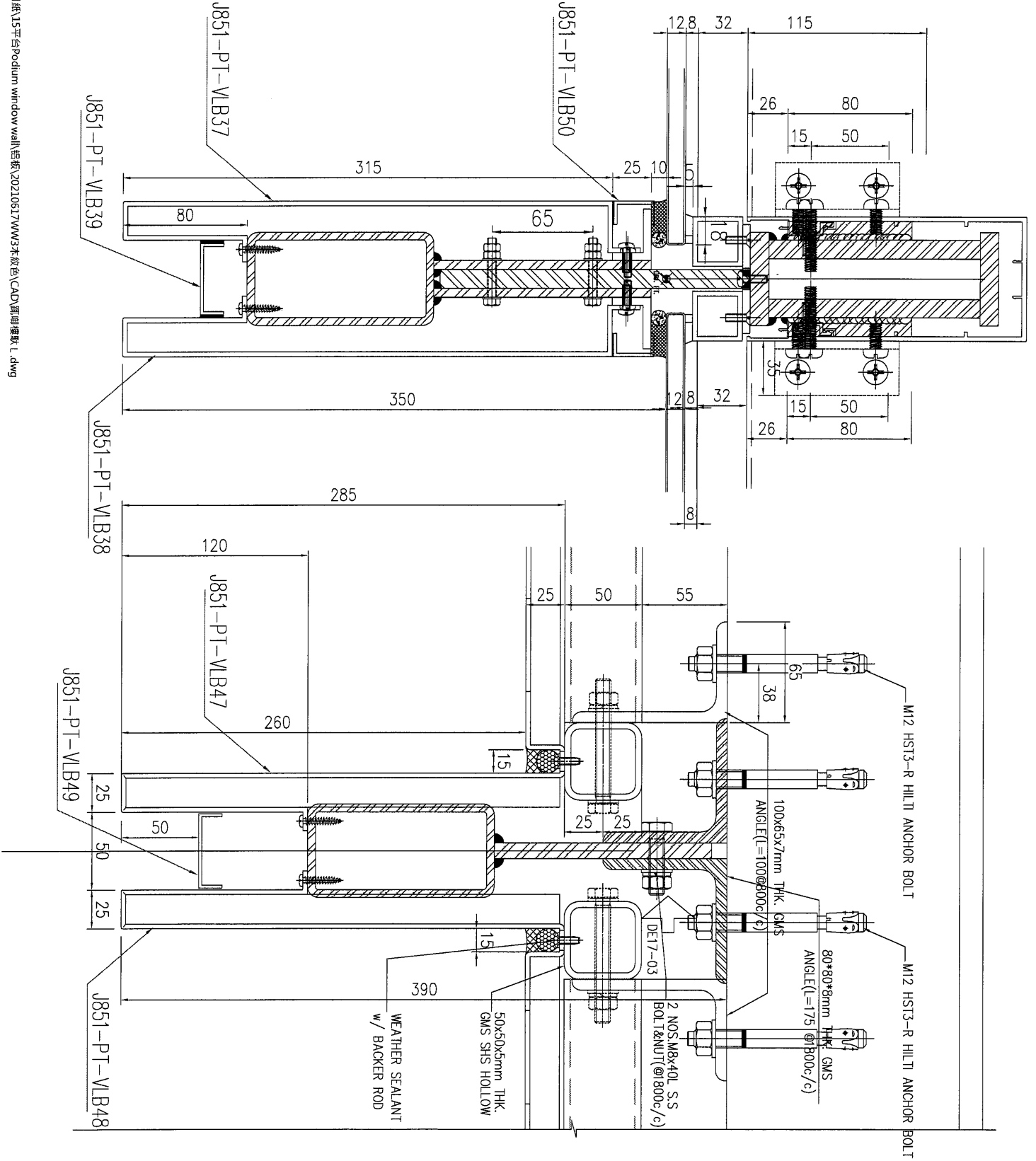
|    |        |    |     |            |    |               |  |
|----|--------|----|-----|------------|----|---------------|--|
| 名稱 | 鋁板加工圖  | 制圖 | WYY | 2021.02.01 | 修改 |               |  |
| 材料 | 3mm 鋁板 | 復核 |     |            | 日期 |               |  |
| 顏色 | 木紋     | 批准 |     |            | 圖號 | J851-PT-VLB50 |  |



鋁板安裝位置圖

AL01  
3mm  
ALUM. CL.

1 ELEVATION



M12 HST3-R HILTI ANCHOR BOLT

M12 HST3-R HILTI ANCHOR BOLT

100x65x7mm THK. GMS ANGLE(L=100@800c/c)

80\*80\*8mm THK. GMS ANGLE(L=175@800c/c)

2 NOS M8x40L S.S BOLT&NUT(@800c/c)

50x50x5mm THK. GMS SHS HOLLOW

WEATHER SEALANT w/ BACKER ROD