

工程指示 / 要求簡箋(E.I.)

工程指示編號：EI / 3529 / 21

修改版次：_

工程編號：J851

工程名稱：青衣明翹匯

工程項目：欄河 - 訂購地盤用鐵件 BM (1 樓欄河底天花)

收件人：Maggie Lor (羅小姐)

發件人：Yancy Chen

日期：11/06/2021

要求提供 / 確認 事項：

- | | | |
|------------------------------------|-------------------------------------|-------------------------------|
| <input type="checkbox"/> 初步鋁料 B.M. | <input type="checkbox"/> 加工拆圖，然後生產 | <input type="checkbox"/> 尺寸表 |
| <input type="checkbox"/> 正式鋁料 B.M. | <input type="checkbox"/> 技術上資料 / 指示 | <input type="checkbox"/> 報價 |
| <input type="checkbox"/> 配件 B.M. | <input type="checkbox"/> 樣辦或貨品說明書 | <input type="checkbox"/> 分判合約 |
| <input type="checkbox"/> 其他：_____ | | |

內容：

請按附件 BM 表和圖紙，生產 G.M.S.鐵件，送地盤。

請在 20/6/2021 前完成上列要求。

附：

1+ 4 頁

以上項目為：

- 原合約工程包 原合約工程加 / 減脹 新工程報價

原因：-


分發東莞各部門：

- () 生產技術總監 連附件 () 技術部 連附件 () 生產部 連附件 () 機械設計部 連附件
 () 採購部 連附件 () 生產統籌部 連附件
 () 質檢部 連附件 () 會計部 連附件 () 報關組 連附件 () 其他 _____ 連附件

分發香港各部門：

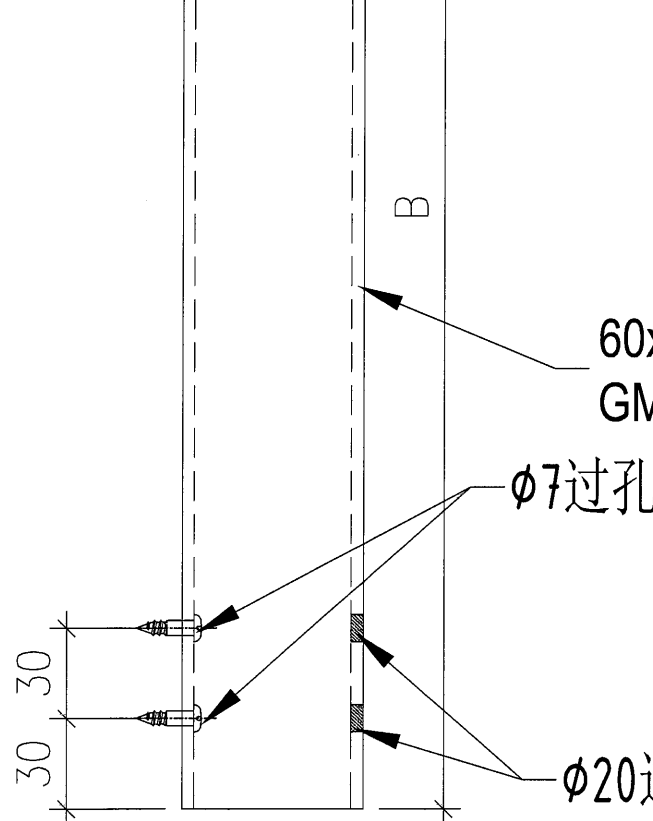
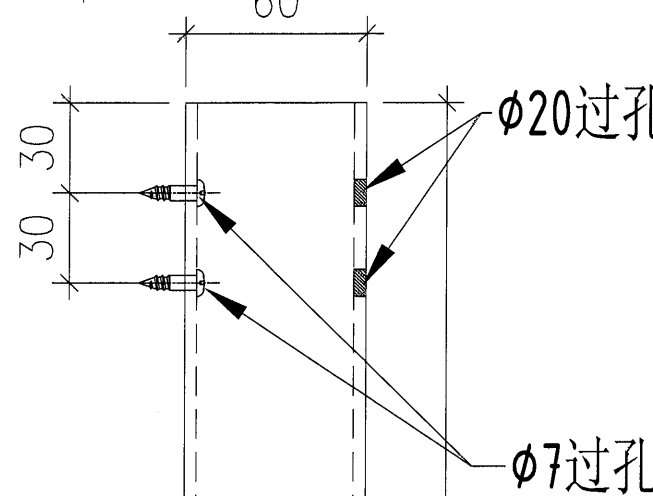
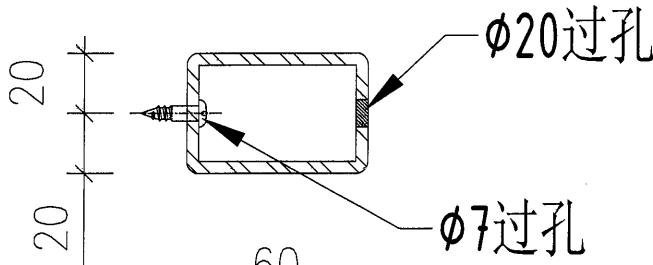
- () 行政部 連附件 () 會計部 連附件 () 統籌部 連附件 () 工程部地盤科文 連附件 積哥
 () 採購部 連附件 () QS 部 連附件 () 維修部 連附件 () 其他 _____ 連附件

傳遞編號：

發件人簽署： 

項目經理簽署： 

 美特鋁質有限公司 MIDI Aluminium Fabricator Ltd.		工程號: J-851	計算: WYY	日期: 7/3/2021	送呈: 施哥						
地盤名稱: 青衣明翹匯		核對: WLQ	日期: 7/3/2021	副本:							
地盤用鐵件BM表		項目類別:	批准:	日期:							
BM編號:	修改版次:	A/C Code:	鐵件總重量KG:		26.16	此BM依據最新施工圖資料計算					
序號	修改內容	鐵件圖號	圖紙名稱	顏色	實用	後備	總數	單位	單件 (kg)	總重量 (kg)	備注
1		UP1b/T1	鐵件加工圖	熱浸鍍鋅	3	0	3	件	5.913	17.739	
2		UP2b/T1	鐵件加工圖	熱浸鍍鋅	3	0	3	件	5.828	17.484	
3		UP1bR/T2	鐵件加工圖	熱浸鍍鋅	3	0	3	件	5.913	17.739	
4		UP2bR/T2	鐵件加工圖	熱浸鍍鋅	3	0	3	件	5.856	17.569	
5		UP8b/T2A	鐵件加工圖	熱浸鍍鋅	3	0	3	件	7.330	21.991	
6		B1b/T1	鐵件加工圖	熱浸鍍鋅	3	0	3	件	10.704	32.111	
7		B2b/T1	鐵件加工圖	熱浸鍍鋅	3	0	3	件	8.719	26.158	
8		B2bR/T1	鐵件加工圖	熱浸鍍鋅	3	0	3	件	8.719	26.158	
9		B3b/T1	鐵件加工圖	熱浸鍍鋅	3	0	3	件	9.059	27.178	
10		B1bR/T2	鐵件加工圖	熱浸鍍鋅	3	0	3	件	10.704	32.111	
11		B2bR/T2	鐵件加工圖	熱浸鍍鋅	3	0	3	件	8.719	26.158	
12		B17b/T2	鐵件加工圖	熱浸鍍鋅	3	0	3	件	8.719	26.158	
13		B18b/T2	鐵件加工圖	熱浸鍍鋅	3	0	3	件	9.059	27.178	
14		B21b/T2A	鐵件加工圖	熱浸鍍鋅	3	0	3	件	9.910	29.730	
15		GB-001	鐵件加工圖	熱浸鍍鋅	3	0	3	件	11.339	34.016	
1		UP1b/T1-1	鐵件加工圖	熱浸鍍鋅+刷瀝青油	2	0	2	件	3.326	6.651	
2		UP2b/T1-1	鐵件加工圖	熱浸鍍鋅+刷瀝青油	2	0	2	件	3.326	6.651	
3		UP1bR/T2-1	鐵件加工圖	熱浸鍍鋅+刷瀝青油	2	0	2	件	6.362	12.725	
4		UP2bR/T2-1	鐵件加工圖	熱浸鍍鋅+刷瀝青油	2	0	2	件	6.362	12.725	
5		UP8b/T2A-1	鐵件加工圖	熱浸鍍鋅+刷瀝青油	2	0	2	件	7.230	14.460	
6		B1b/T1-1	鐵件加工圖	熱浸鍍鋅+刷瀝青油	2	0	2	件	3.326	6.651	
7		B2b/T1-1	鐵件加工圖	熱浸鍍鋅+刷瀝青油	2	0	2	件	6.362	12.725	
8		B2bR/T1-1	鐵件加工圖	熱浸鍍鋅+刷瀝青油	2	0	2	件	6.362	12.725	
9		B3b/T1-1	鐵件加工圖	熱浸鍍鋅+刷瀝青油	2	0	2	件	3.326	6.651	
10		B1bR/T2-1	鐵件加工圖	熱浸鍍鋅+刷瀝青油	2	0	2	件	6.362	12.725	
11		B2bR/T2-1	鐵件加工圖	熱浸鍍鋅+刷瀝青油	2	0	2	件	3.326	6.651	
12		B17b/T2-1	鐵件加工圖	熱浸鍍鋅+刷瀝青油	2	0	2	件	3.326	6.651	
13		B18b/T2-1	鐵件加工圖	熱浸鍍鋅+刷瀝青油	2	0	2	件	6.362	12.725	
14		B21b/T2A-1	鐵件加工圖	熱浸鍍鋅+刷瀝青油	2	0	2	件	9.399	18.798	
15		GB-001-1	鐵件加工圖	熱浸鍍鋅+刷瀝青油	2	0	2	件	17.352	34.703	
					合計:	75	件	合共:	563.695	KG	



60x40x4mm THK.
GMS R.H.S.

位置:1樓欄河底天花

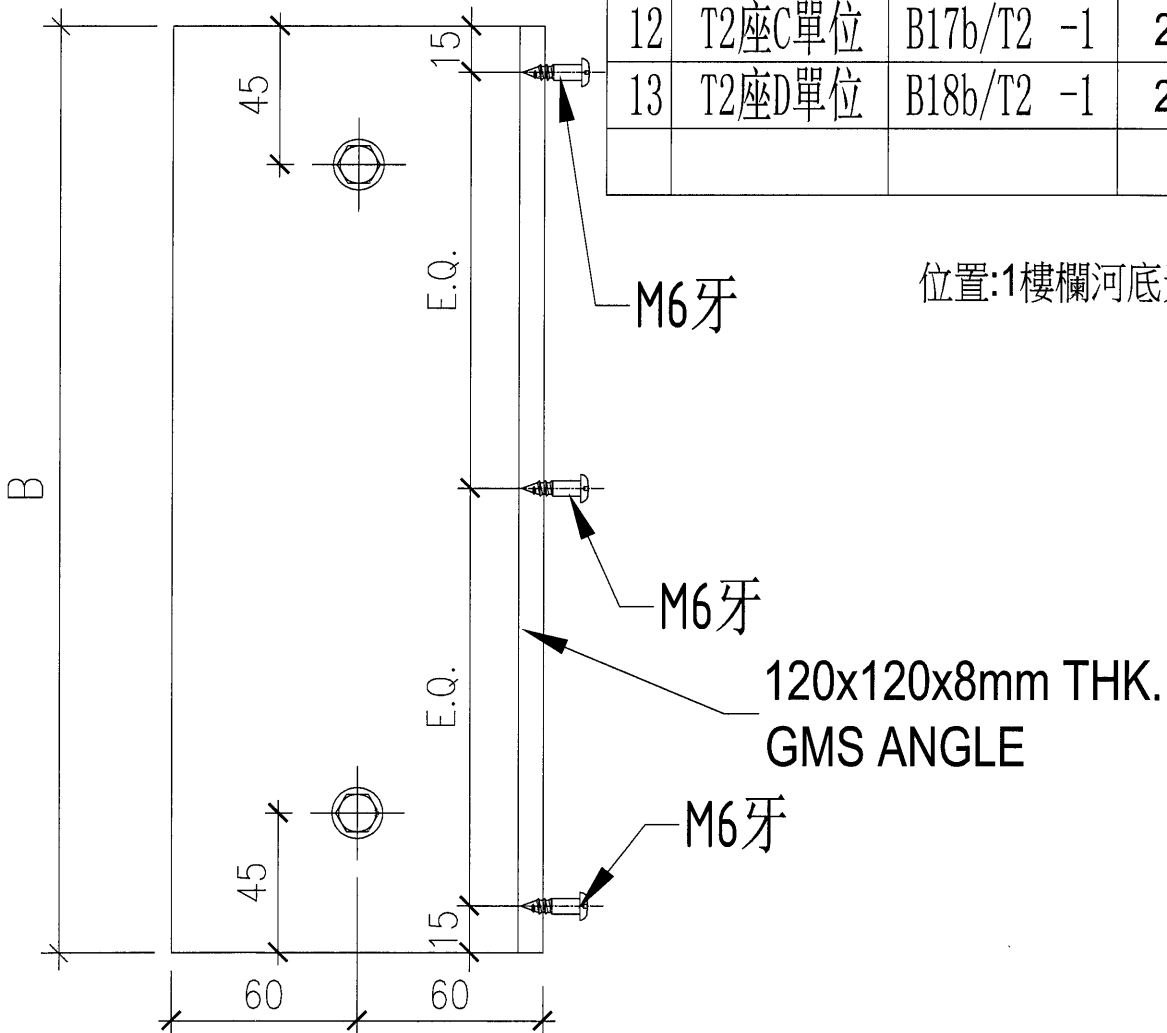
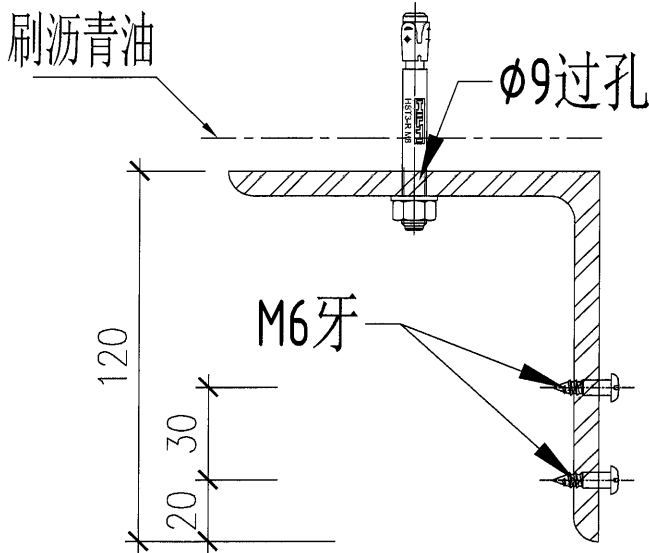
序	位置	編號	数量	B
1	T1座A單位	UP1b/T1	3	1043
2	T1座D單位	UP2b/T1	3	1028
3	T2座A單位	UP1bR/T2	3	1043
4	T2座D單位	UP2bR/T2	3	1033
5	T2A座A單位	UP8b/T2A	3	1293
6	T1座A單位	B1b/T1	3	1888
7	T1座B單位	B2b/T1	3	1538
8	T1座C單位	B2bR/T1	3	1538
9	T1座D單位	B3b/T1	3	1598
10	T2座A單位	B1bR/T2	3	1888
11	T2座B單位	B2bR/T2	3	1538
12	T2座C單位	B17b/T2	3	1538
13	T2座D單位	B18b/T2	3	1598
14	T2A座A單位	B21b/T2A	3	1748
15	-	GB-001	3	2000

名稱	鐵件加工圖	制圖	WYY	2020.12.03	修改			
材料	-	復核			日期			
顏色	熱浸鍍鋅	批准			圖號	J851-AA		



美特鋁質有限公司
MIDI Aluminium Fabricator Ltd.

工程號	J-851	地盤	青衣明翹匯
-----	-------	----	-------



序	位置	編號	數量	A
1	T1座A單位	UP1b/T1 -1	2	230
2	T1座D單位	UP2b/T1 -1	2	230
3	T2座A單位	UP1bR/T2 -1	2	440
4	T2座D單位	UP2bR/T2 -1	2	440
5	T2A座A單位	UP8b/T2A -1	2	500
6	T1座A單位	B1b/T1 -1	2	230
7	T1座B單位	B2b/T1 -1	2	440
8	T1座C單位	B2bR/T1 -1	2	440
9	T1座D單位	B3b/T1 -1	2	230
10	T2座A單位	B1bR/T2 -1	2	440
11	T2座B單位	B2bR/T2 -1	2	230
12	T2座C單位	B17b/T2 -1	2	230
13	T2座D單位	B18b/T2 -1	2	440

位置:1樓欄河底天花

名稱	鐵件加工圖	制圖	WYY	2020.12.03	修改			
材料	—	復核			日期			
顏色	熱浸鍍鋅	批准			圖號	J851-BB		

