

工程指示 / 要求簡箋(E.I.)

工程指示編號：EI / 3228 / 21 修改版次：E

工程編號：J851 工程名稱：青衣明翹匯

工程項目：趟門玉 - 鋁料加工圖

收件人：生統 發件人：Yancy Chen 日期：02/06/2021

□要求提供 / □確認 事項：

- () 初步鋁料 B.M. () 加工拆圖，然後生產 () 尺寸表
- () 正式鋁料 B.M. () 技術上資料 / 指示 () 報價
- () 配件 B.M. () 樣辦或貨品說明書 () 分判合約
- () 其他：_____

內容：

請按附件修改圖紙加工。(3 3 樓有 7 隻趟門高度減 5 mm)

附頁1和附頁2是地盤復尺後的放樣，請再三確定，如有問題請盡早通知

請在 10/6/2021 前完成上列要求。

附：

1+ 40 頁

以上項目為：

- 原合約工程包 原合約工程加 / 減賬 新工程報價

原因：-

分發東莞各部門：

- () 生產技術總監 連附件 () 技術部 連附件 () 生產部 連附件 () 機械設計部 連附件
- () 採購部 連附件 () 生產統籌部 連附件
- () 質檢部 連附件 () 會計部 連附件 () 報關組 連附件 () 其他 _____ 連附件

分發香港各部門：

- () 行政部 連附件 () 會計部 連附件 () 統籌部 連附件 () 工程部地盤科文 連附件 積哥
- () 採購部 連附件 () QS 部 連附件 () 維修部 連附件 () 其他 _____ 連附件

傳遞編號：

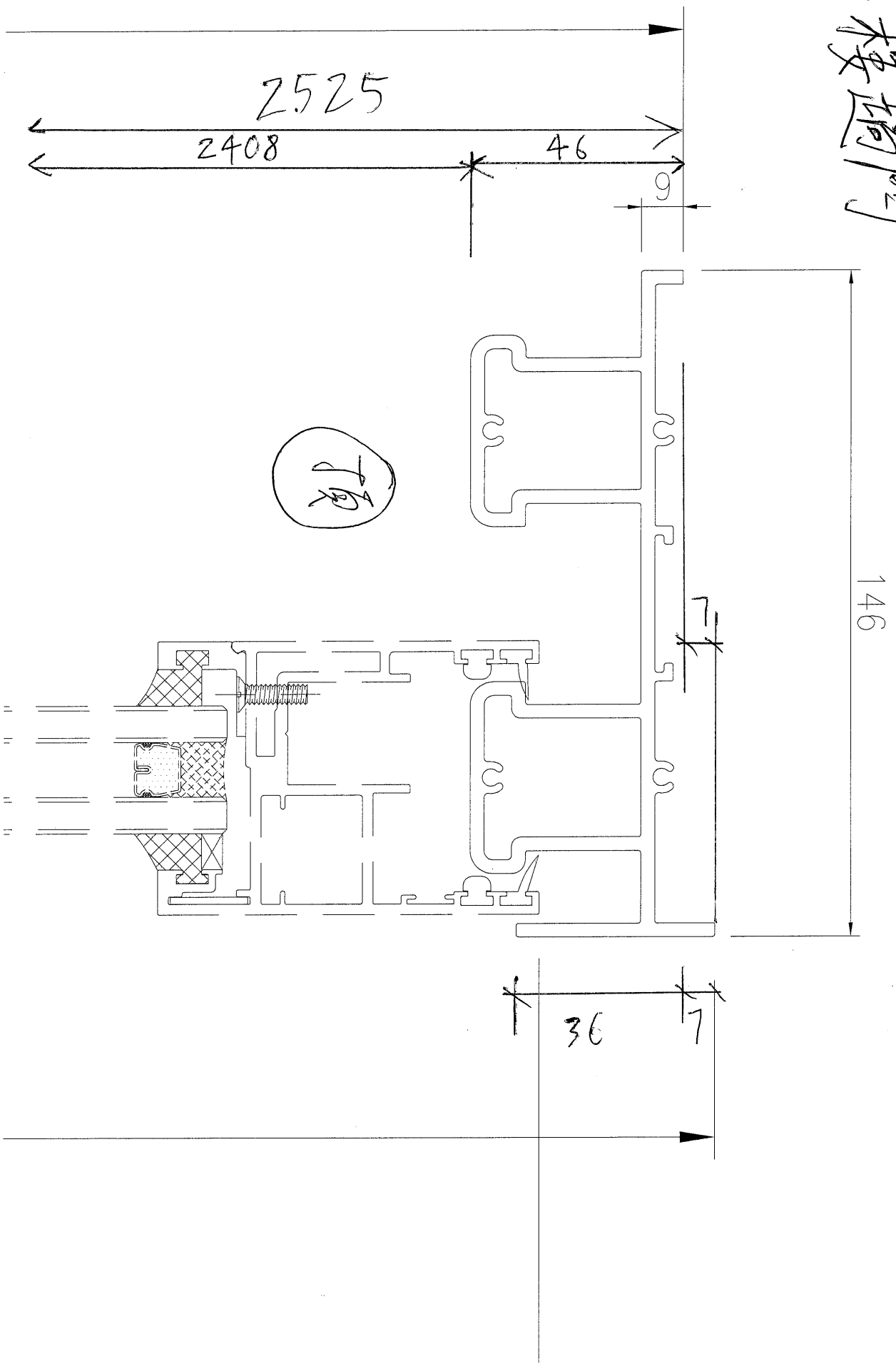
HK 1211/21

發件人簽署：

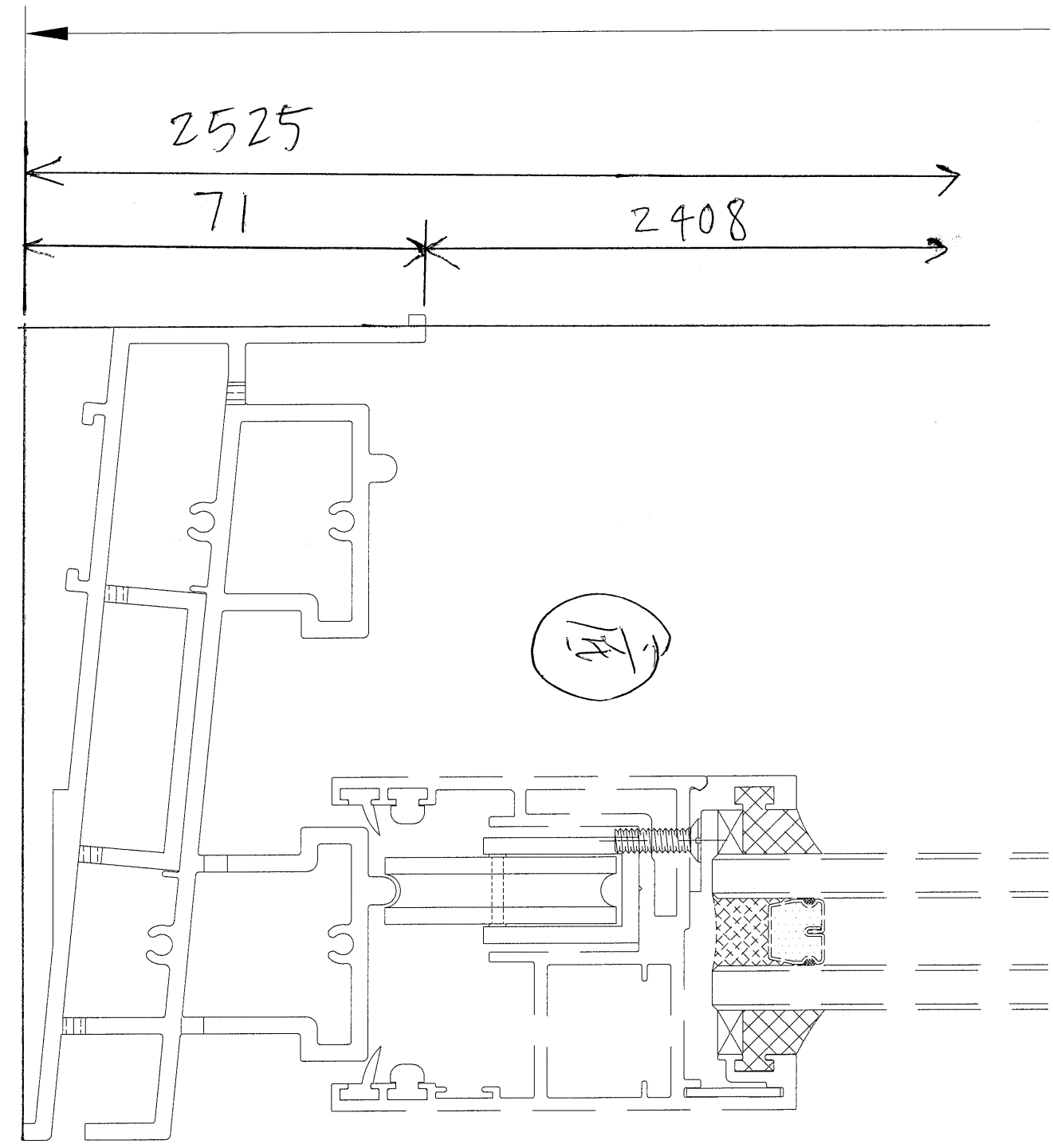
項目經理簽署：

33楼趟门

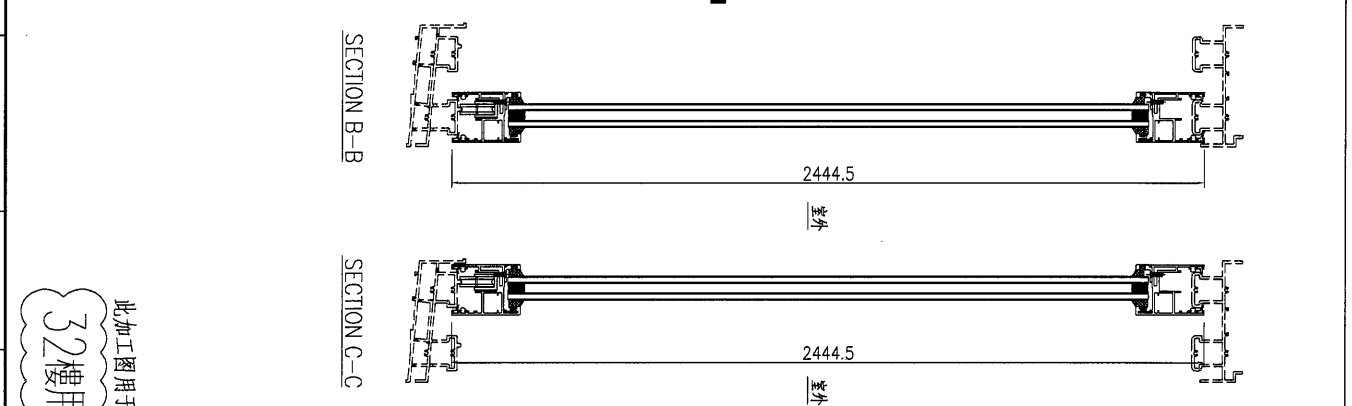
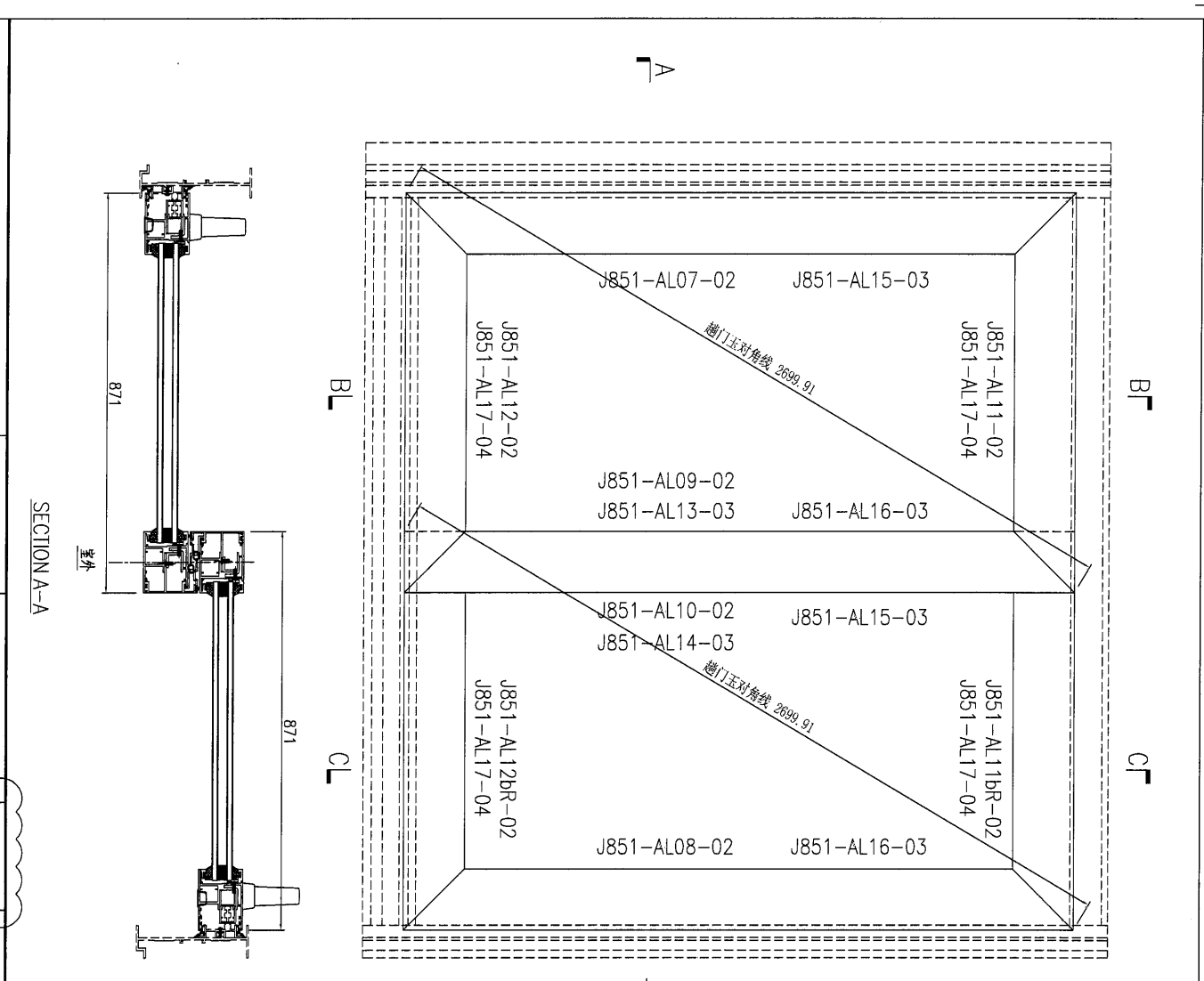
室内



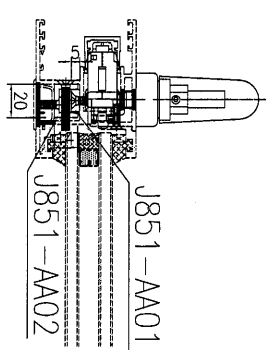
室內



附頁 2

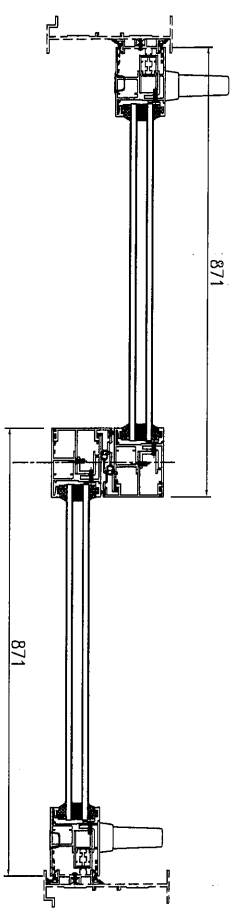
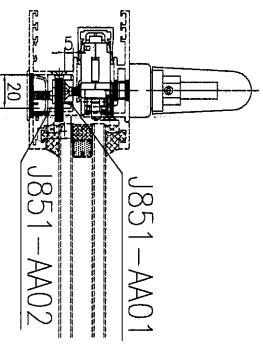
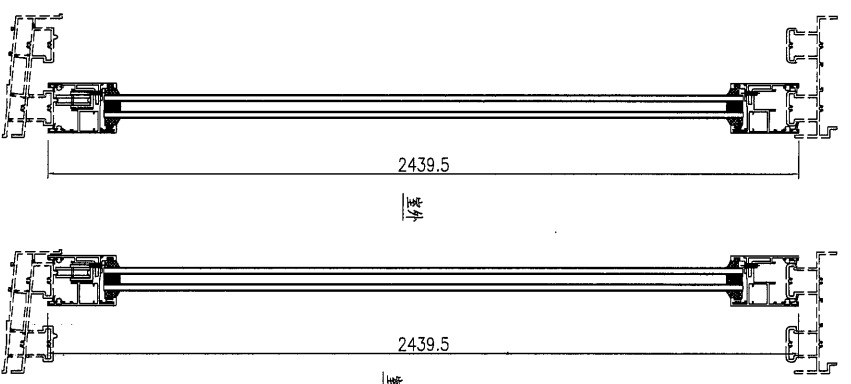
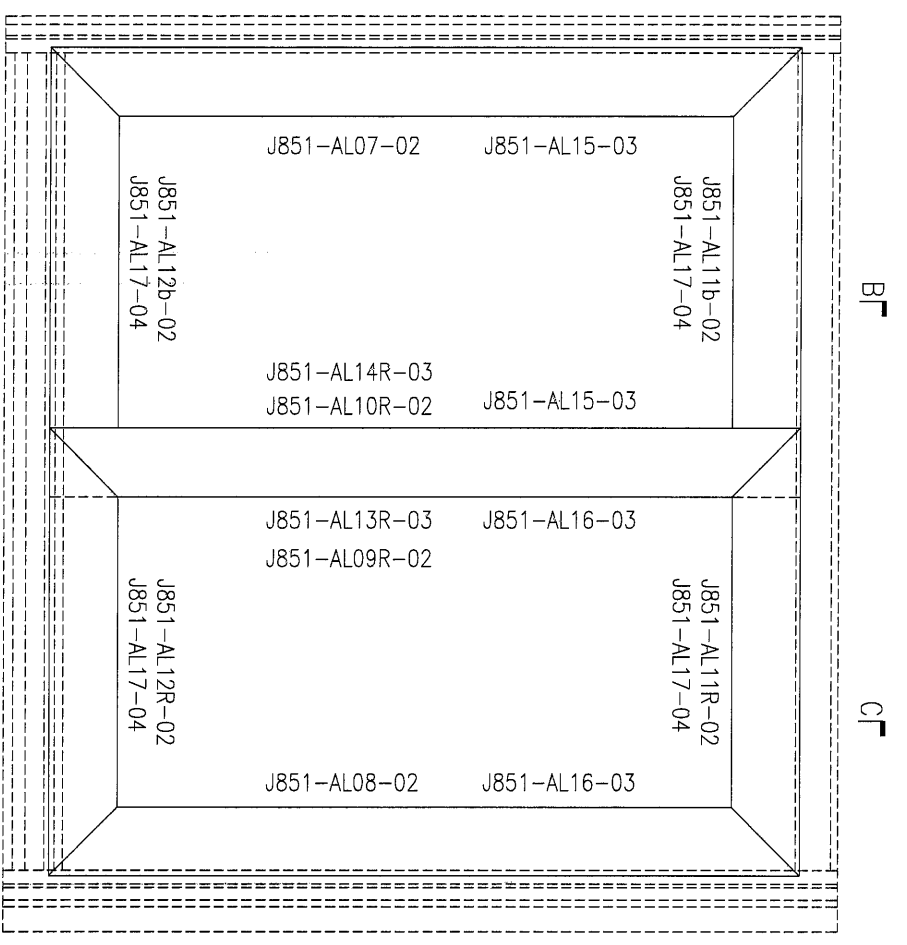


序号	产品编号	料号	产品名称	L(mm)	数量	备注
1	J851-AL07-02	X85780	门玉企	2444.5	1	
2	J851-AL08-02	X85780	门玉企	2444.5	1	
3	J851-AL09-02	X85780	门玉企	2444.5	1	
4	J851-AL10-02	X85780	门玉企	2444.5	1	
5	J851-AL11-02	X85780	门玉顶	871	1	
5A	J851-AL11BR-02	X85780	门玉顶	871	1	
6	J851-AL12-02	X85780	门玉底	871	1	
6A	J851-AL12BR-02	X85780	门玉底	871	1	
7	J851-AL13-03	X85703	门玉勾料	2444.5	1	
8	J851-AL14-03	X85703	门玉勾料	2444.5	1	
9	J851-AL15-03	X85700	玻璃线	2311.5	2	
10	J851-AL16-03	X85700	玻璃线	2311.5	2	
11	J851-AL17-04	X85700	玻璃线	798	4	



此加工图用于窗号 T1-W49A1 趟门玉组框图。
32楼用 1幅, 尺寸不变

序号	产品编号	料号	产品名称	L (mm)	数量	备注
1	J851-AL07-02(33P)	X85780	門五金	2439.5	1	
2	J851-AL08-02(33P)	X85780	門五金	2439.5	1	
3	J851-AL09R-02(33P)	X85780	門五金	2439.5	1	
4	J851-AL10R-02(33P)	X85780	門五金	2439.5	1	
5	J851-AL11B-02	X85780	門玉頂	871	1	
5A	J851-AL11R-02	X85780	門玉頂	871	1	
6	J851-AL12B-02	X85780	門玉底	871	1	
6A	J851-AL12R-02	X85780	門玉底	871	1	
7	J851-AL13R-03(33P)	X85703	門玉勾料	2439.5	1	
8	J851-AL14R-03(33P)	X85703	門玉勾料	2439.5	1	
9	J851-AL15-03(33P)	X85700	玻璃線	2306.5	2	
10	J851-AL16-03(33P)	X85700	玻璃線	2306.5	2	
11	J851-AL17-04	X85700	玻璃線	738	4	



此加工圖用于窗号 T1-W49B2R及 T1-W49A1R 趟門玉組框圖。
 备注：T1-W49B2R有手動，T1-W49A1R有1副。

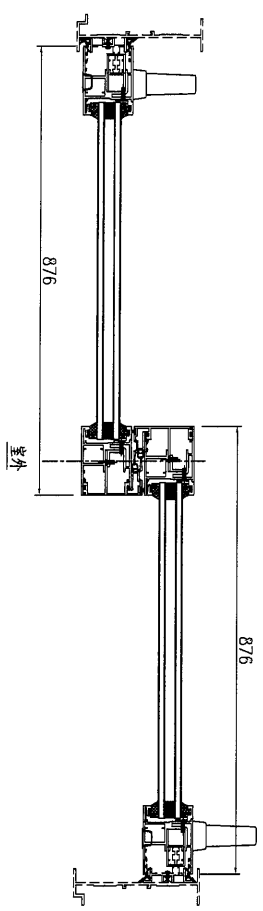
33樓用 1幅，尺寸高度減5mm

J851-ZK04(R)(33F)

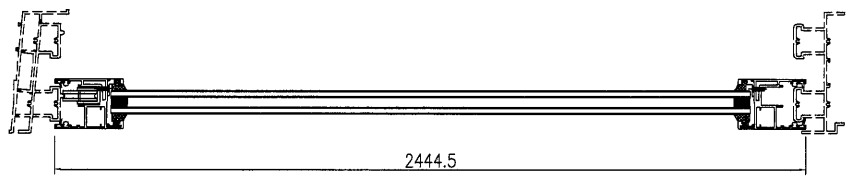
美特鋁質 有限公司 MIDI Aluminium Fabricator Ltd.		工程號: J851 窗號: J851 顏色: UC154193SC-3 純 數量: 1 繪圖: 曾建平 日期: 2020-04-02 批注:	地點: 青衣明匯 顏色: UC154193SC-3 純 位置: 校核: 王豐秋 日期: 2020-04-02 採用: 地盤 工廠 廠次: B 圖號:
--	--	--	--

工程號: J851	窗號:	數量: 1	繪圖: 曾建平	日期: 2020-04-02	批註:	名稱: 趟門玉鉤裝圖	圖號: J851-ZK050
地點: 青衣明匯	顏色: UC154193SC-3 她	位置:	校核: 王禮秋	日期: 2020-04-02	採用: 地盤 <input checked="" type="checkbox"/> 工廠 <input checked="" type="checkbox"/>	版次: B	

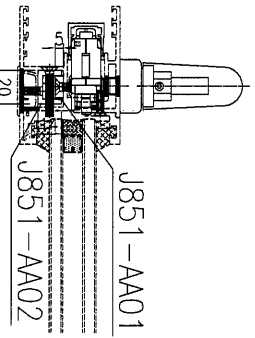
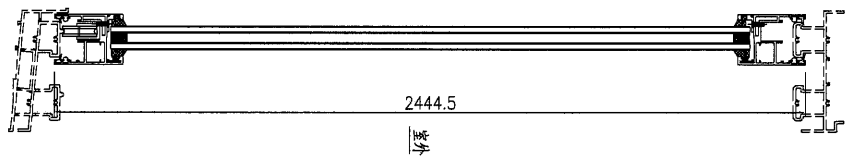
SECTION A-A



SECTION B-B



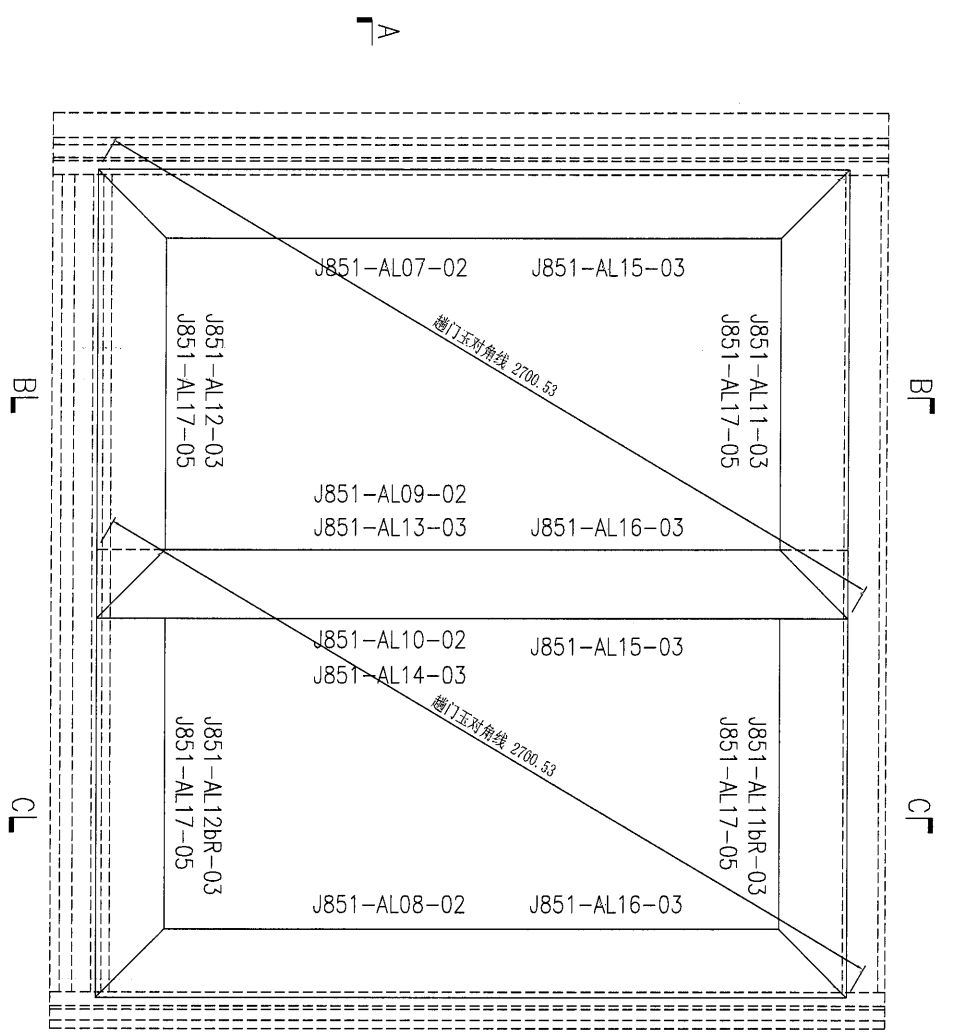
SECTION C-C



手柄位及挖抽固定节点

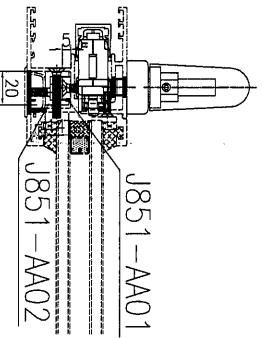
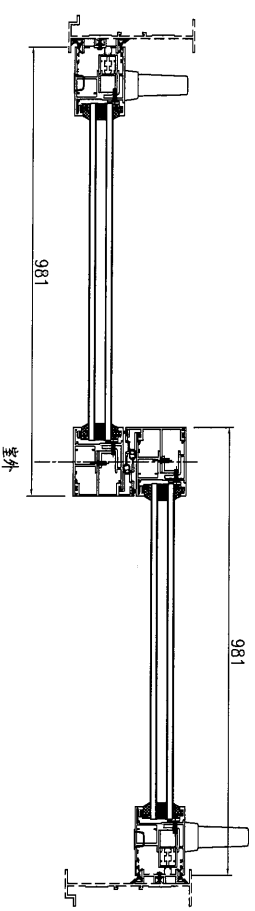
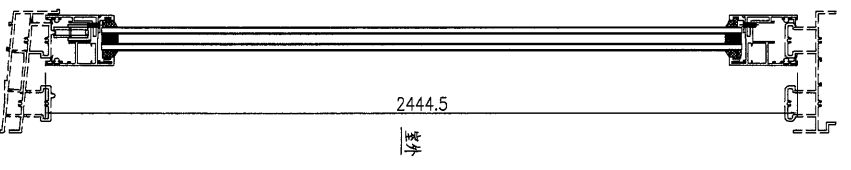
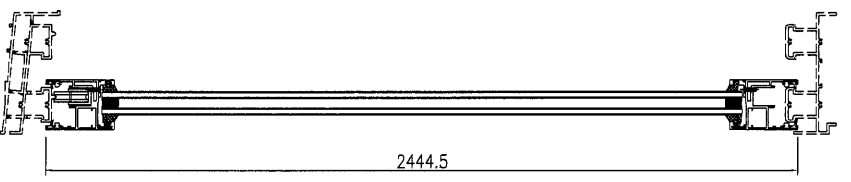
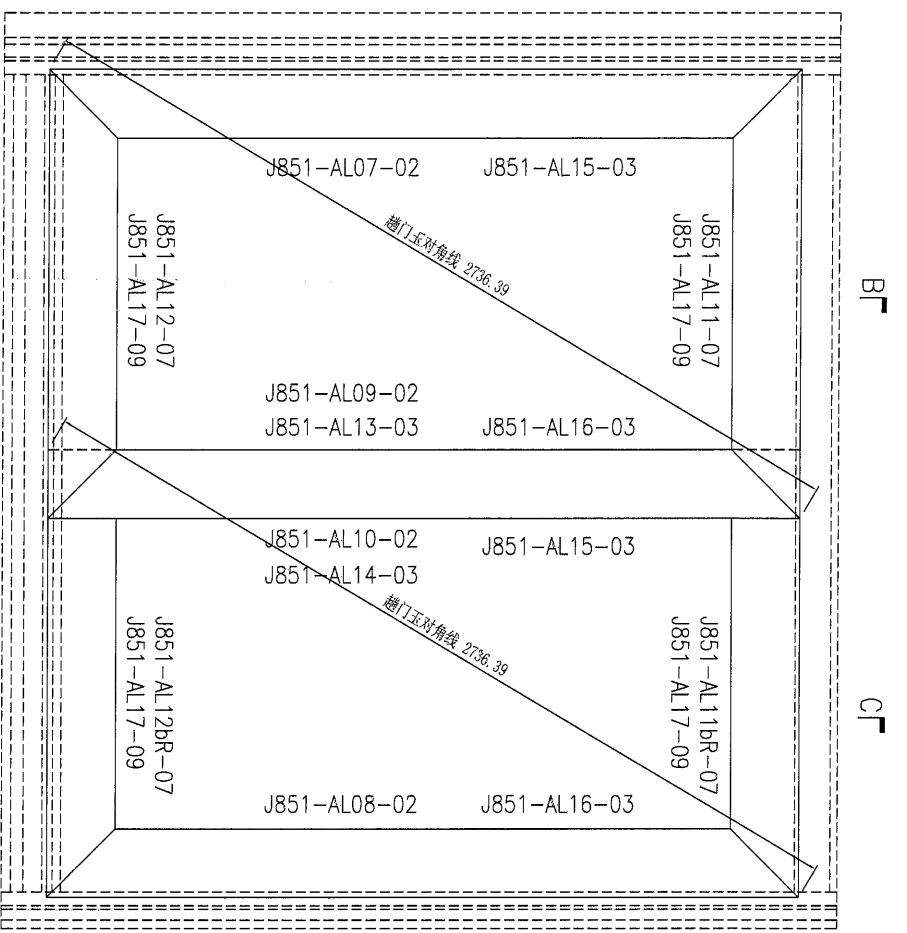
32樓用 1幅, 尺寸不變

此加工圖用于窗号 T2-W49C & T2-W49B 趟門玉鉤推圖。
备注: T2-W49C有1副, T2-W49B有1副。



序号	产品编号	料号	产品名称	L(mm)	数量	备注
1	J851-AL07-02	X85780	門玉企	2444.5	1	
2	J851-AL08-02	X85780	門玉企	2444.5	1	
3	J851-AL09-02	X85780	門玉企	2444.5	1	
4	J851-AL10-02	X85780	門玉企	2444.5	1	
5	J851-AL11-03	X85780	門玉頂	876	1	
5A	J851-AL11bR-03	X85780	門玉頂	876	1	
6	J851-AL12-03	X85780	門玉底	876	1	
6A	J851-AL12bR-03	X85780	門玉底	876	1	
7	J851-AL13-02	X85703	門玉勾料	2444.5	1	
8	J851-AL14-02	X85703	門玉勾料	2444.5	1	
9	J851-AL15-03	X85700	玻璃線	2311.5	2	
10	J851-AL16-03	X85700	玻璃線	2311.5	2	
11	J851-AL17-05	X85700	玻璃線	743	4	

序号	产品编号	料号	产品名称	L (mm)	数量	备注
1	J851-AL07-02	X85780	门五金	2444.5	1	
2	J851-AL08-02	X85780	门五金	2444.5	1	
3	J851-AL09-02	X85780	门五金	2444.5	1	
4	J851-AL10-02	X85780	门五金	2444.5	1	
5	J851-AL11-07	X85780	门五金	981	1	
5A	J851-AL11bR-07	X85780	门五金	981	1	
6	J851-AL12-07	X85780	门五金	981	1	
6A	J851-AL12bR-07	X85780	门五金	981	1	
7	J851-AL13-02	X85703	门五金材料	2444.5	1	
8	J851-AL14-02	X85703	门五金材料	2444.5	1	
9	J851-AL15-03	X85700	玻璃垫	2311.5	2	
10	J851-AL16-03	X85700	玻璃垫	2311.5	2	
11	J851-AL17-09	X85700	玻璃垫	948	4	

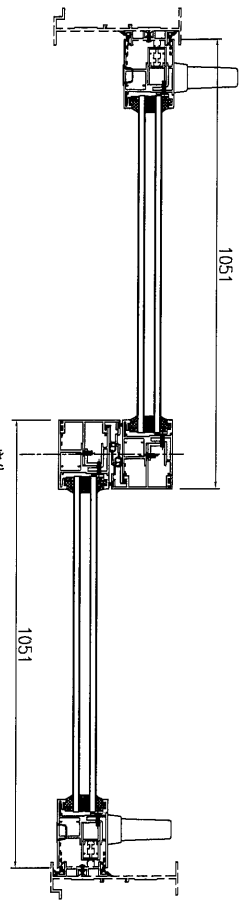
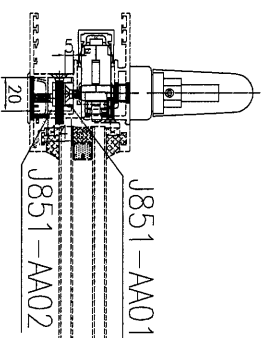
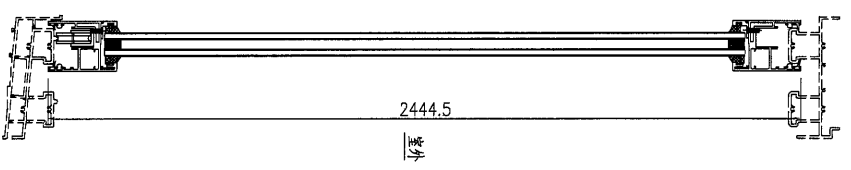
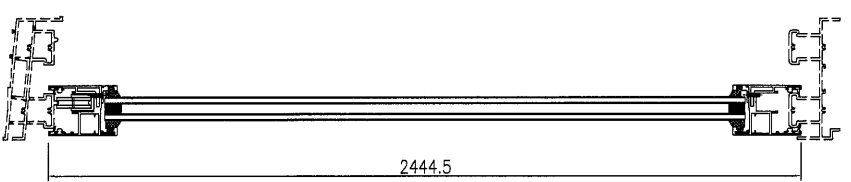
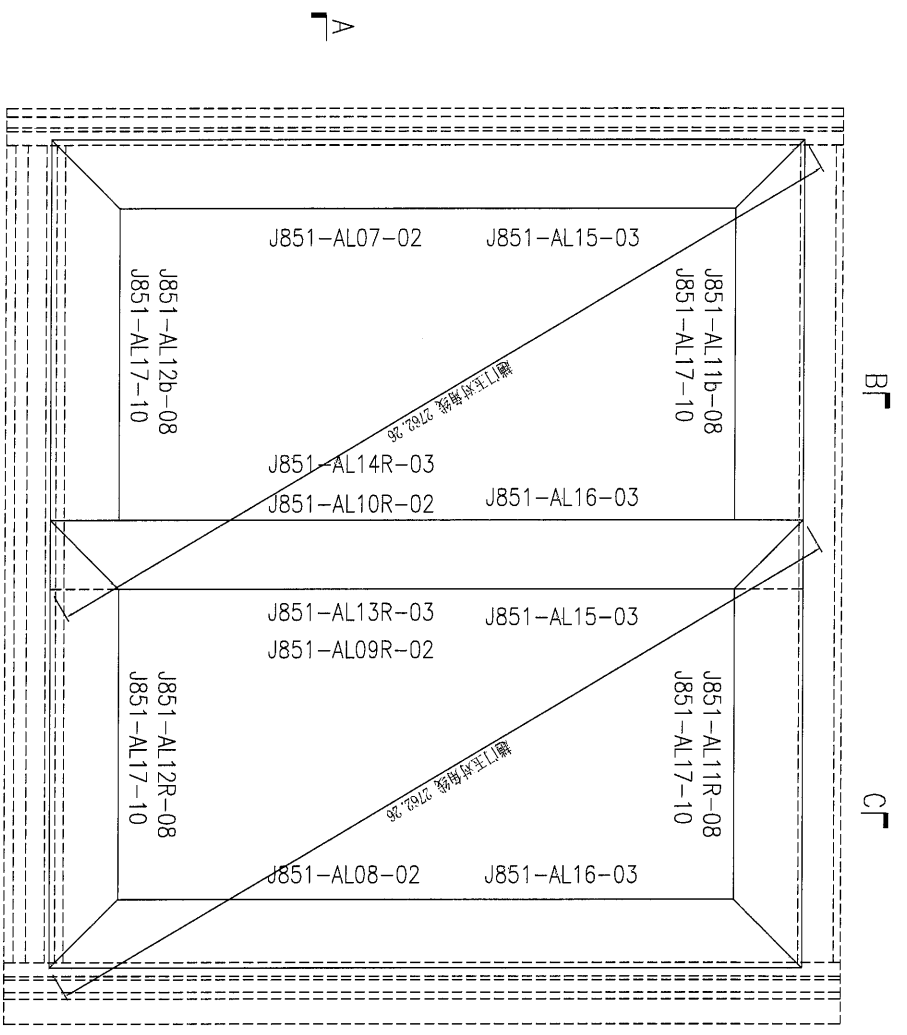


32楼用 1幅, 尺寸不变

此加工图用于窗号 T2-W49A2 趟门玉组框图。

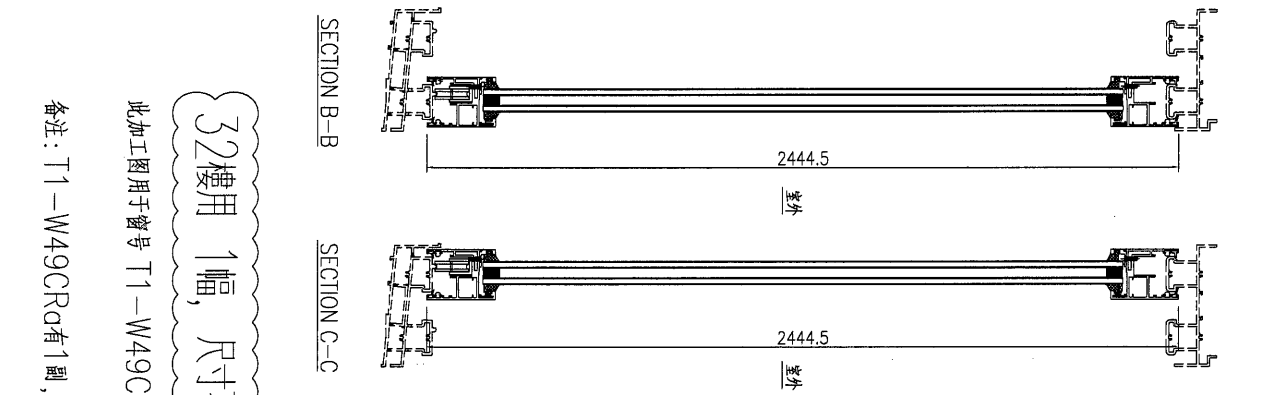
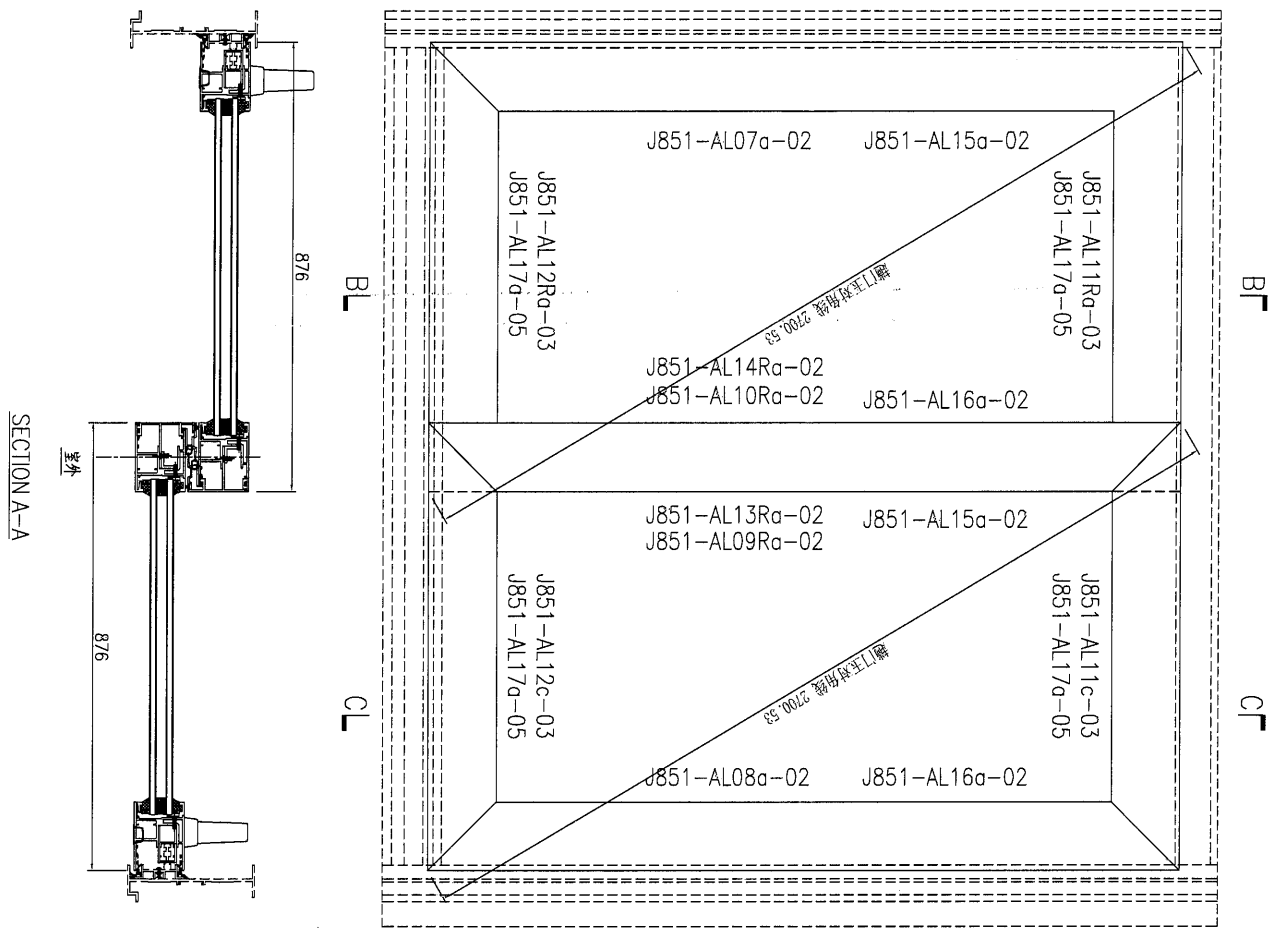

美特铝质 有限公司
 MIDI Aluminum Fabricator Ltd.
 工程號: J851 窗號: 數量: 1 總圖: 曾建平
 地址: 青衣明匯 顏色: UC154193SC-3 施 位置: 校核: 王禮秋
 日期: 2020-04-02 批准: 日期: 2020-04-02 版次: B
 圖號: J851-ZK090
 文件: 1: 物料 - 零件 - 玻璃 - 1: 玉組框圖 - 後架窗 - 材料加工玉組修改 (依三工要求) - 日期: 2021-05-14 內頁標准按美特製圖標準: .dwg

序号	产品编号	料号	产品名称	L (mm)	数量	备注
1	J851-AL07-02	X85780	門玉企	2444.5	1	
2	J851-AL08-02	X85780	門玉企	2444.5	1	
3	J851-AL09R-02	X85780	門玉企	2444.5	1	
4	J851-AL10R-02	X85780	門玉企	2444.5	1	
5	J851-AL11b-08	X85780	門玉頂	1051	1	
5A	J851-AL11R-08	X85780	門玉頂	1051	1	
6	J851-AL12b-08	X85780	門玉底	1051	1	
6A	J851-AL12R-08	X85780	門玉底	1051	1	
7	J851-AL13R-02	X85703	門玉勾料	2444.5	1	
8	J851-AL14R-02	X85703	門玉勾料	2444.5	1	
9	J851-AL15-03	X85700	玻璃線	2311.5	2	
10	J851-AL16-03	X85700	玻璃線	2311.5	2	
11	J851-AL17-10	X85700	玻璃線	918	4	

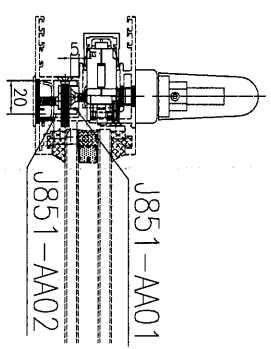


此加工图用于窗号 T1-W49A2R 趟门玉组框图。
32楼用 1幅, 尺寸不變

美特铝质 有限公司 MIDI Aluminum Fabricator Ltd.		工程號: J851 窗號:	數量: 1 總圖: 曾建平 日期: 2020-04-02 批准:	日期: 2020-04-02 日期: 2020-04-02 採用:	名稱: 趟門玉組裝圖 圖號: J851-ZK10cR
地址: 青衣明匯 顏色: UC15341933SC-3 棧 位置:	校核: 王蕾秋	日期: 2020-04-02	日期: 2020-04-02	日期: 2020-04-02	版本: B



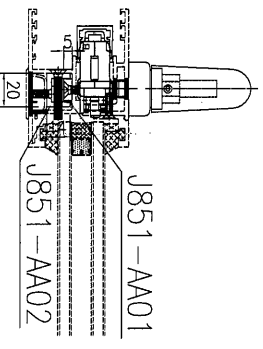
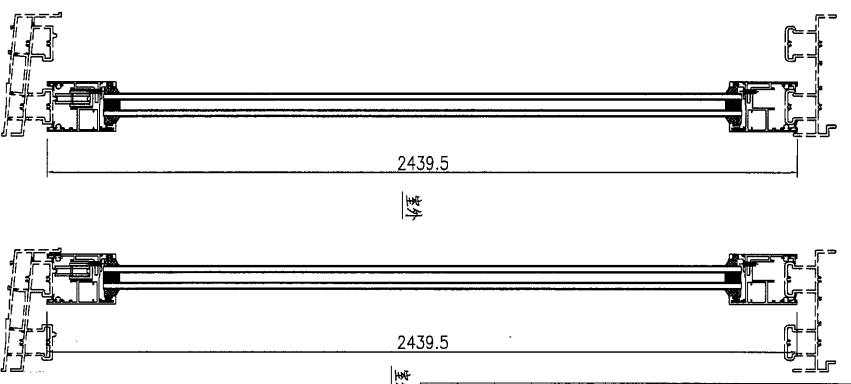
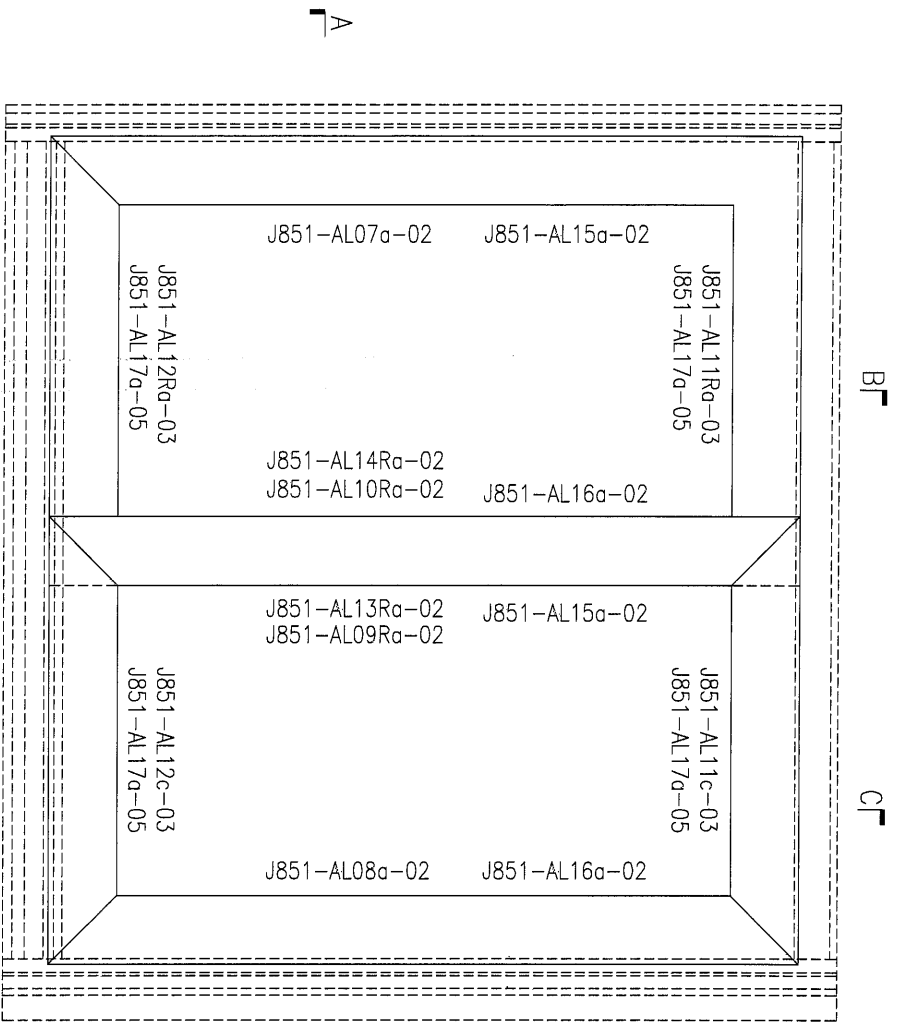
序号	产品编号	料号	产品名称	L (mm)	数量	备注
1	J851-AL07a-02	X85780	門玉企	2444.5	1	
2	J851-AL08a-02	X85780	門玉企	2444.5	1	
3	J851-AL09Ra-02	X85780	門玉企	2444.5	1	
4	J851-AL10Ra-02	X85780	門玉企	2444.5	1	
5	J851-AL11c-03	X85780	門玉頂	876	1	
5A	J851-AL11Ra-03	X85780	門玉頂	876	1	
6	J851-AL12c-03	X85780	門玉底	876	1	
6A	J851-AL12Ra-03	X85780	門玉底	876	1	
7	J851-AL13Ra-02	X85703	門玉勾料	2444.5	1	
8	J851-AL14Ra-02	X85703	門玉勾料	2444.5	1	
9	J851-AL15a-02	X85700	玻璃線	2311.5	2	
10	J851-AL16a-02	X85700	玻璃線	2311.5	2	
11	J851-AL17a-05	X85700	玻璃線	743	4	



32樓用 1幅, 尺寸不變
 此加工圖用于窗号 T1-W49CRa & 于 W49B1尺趟門框組裝圖。
 备注: T1-W49CRa有1副, 于 W49B1尺有1副。

手柄位及抽固定节点

序号	产品编号	料号	产品名称	L (mm)	数量	备注
1	J851-AL07a-02 (33F)	X85780	門五金	2439.5	1	
2	J851-AL08a-02 (33F)	X85780	門五金	2439.5	1	
3	J851-AL09Ra-02 (33F)	X85780	門五金	2439.5	1	
4	J851-AL10Ra-02 (33F)	X85780	門五金	2439.5	1	
5	J851-AL11c-03	X85780	門五金	876	1	
5A	J851-AL11Ra-03	X85780	門五金	876	1	
6	J851-AL12c-03	X85780	門五金	876	1	
6A	J851-AL12Ra-03	X85780	門五金	876	1	
7	J851-AL13Ra-02 (33F)	X85703	門五金	2439.5	1	
8	J851-AL14Ra-02 (33F)	X85703	門五金	2439.5	1	
9	J851-AL15a-02 (33F)	X85700	玻璃線	2306.5	2	
10	J851-AL16a-02 (33F)	X85700	玻璃線	2306.5	2	
11	J851-AL17a-05	X85700	玻璃線	743	4	



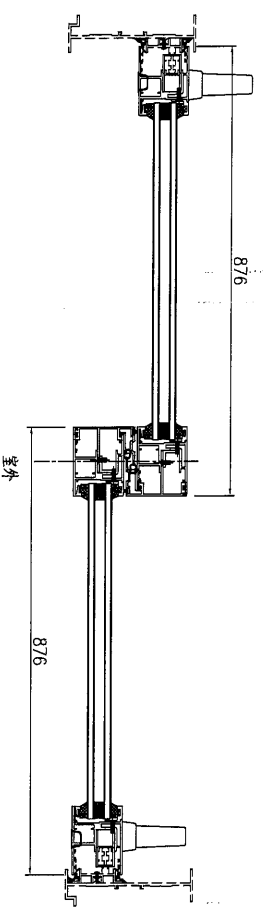
手柄位及挖抽固定节点

33樓用 1幅, 尺寸高度減5mm

此加工圖用于窗号 T1-W49CRR & T1-W49B1R 門框組框圖。

备注: T1-W49CRR有1副, T1-W49B1R有1副。

SECTION A-A



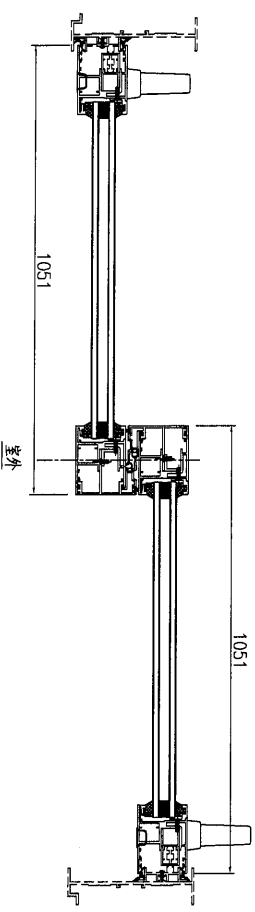
J851-ZK11aR(33F)


美特鋁質 有限公司
 MIDI Aluminium Fabricator Ltd.
 地址: 青衣明匯
 顏色: JUC4330SC(2H)-3 噴
 位置:

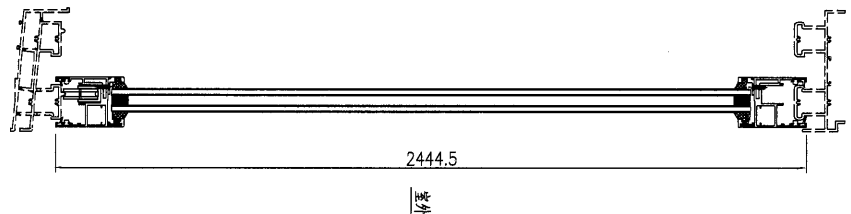
工程號: J851	窗號:	數量: 1	繪圖: 曾建平	日期: 2020-04-02	批准: 日期:	名稱: 趙玉如裝圖	圖號:
批發: 青衣明匯	顏色: JUC4330SC(2H)-3 噴	位置:	校核: 王禮秋	日期: 2020-04-02	採用: 地盤 工廠	版本: B	版本:

10834-051A- 窗料 - 配件 - 玻璃 - 加工圖紙 - 玻璃窗材料加工圖紙 (E2338B-J851-趙玉如加工圖紙修改 (依工廠要求) - 05/02/21-05-14) 香港海傍德輔道中 117 號 7 樓 7-10 室
 10834-051A- 窗料 - 配件 - 玻璃 - 加工圖紙 - 玻璃窗材料加工圖紙 (E2338B-J851-趙玉如加工圖紙修改 (依工廠要求) - 05/02/21-05-14) 香港海傍德輔道中 117 號 7 樓 7-10 室

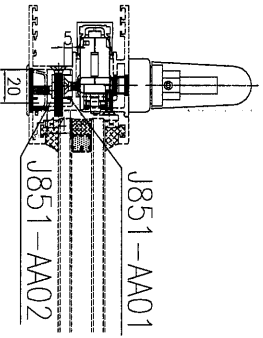
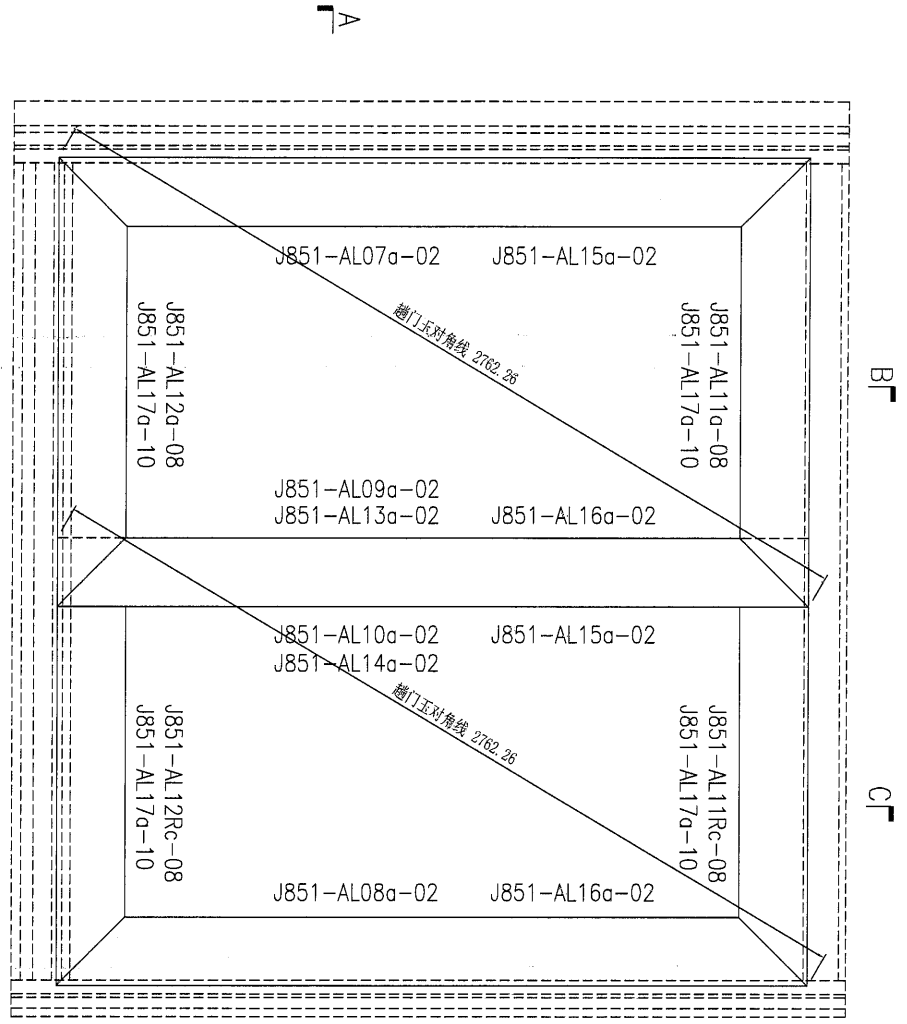
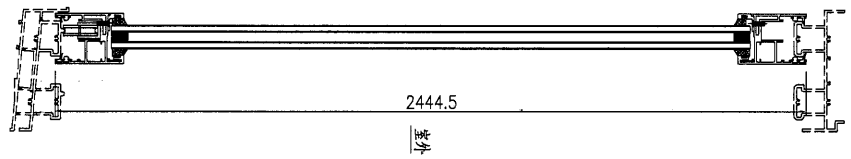
SECTION A-A



SECTION B-B



SECTION C-C



此加工圖用于窗号T2-W49A3趟門框組裝圖。
32樓用 1幅, 尺寸不變

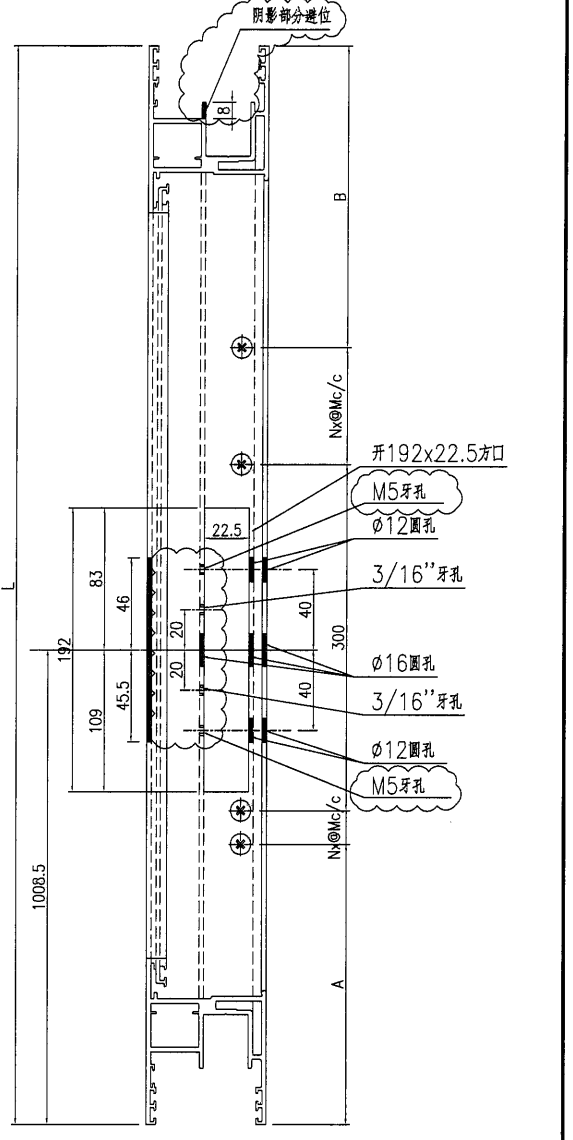
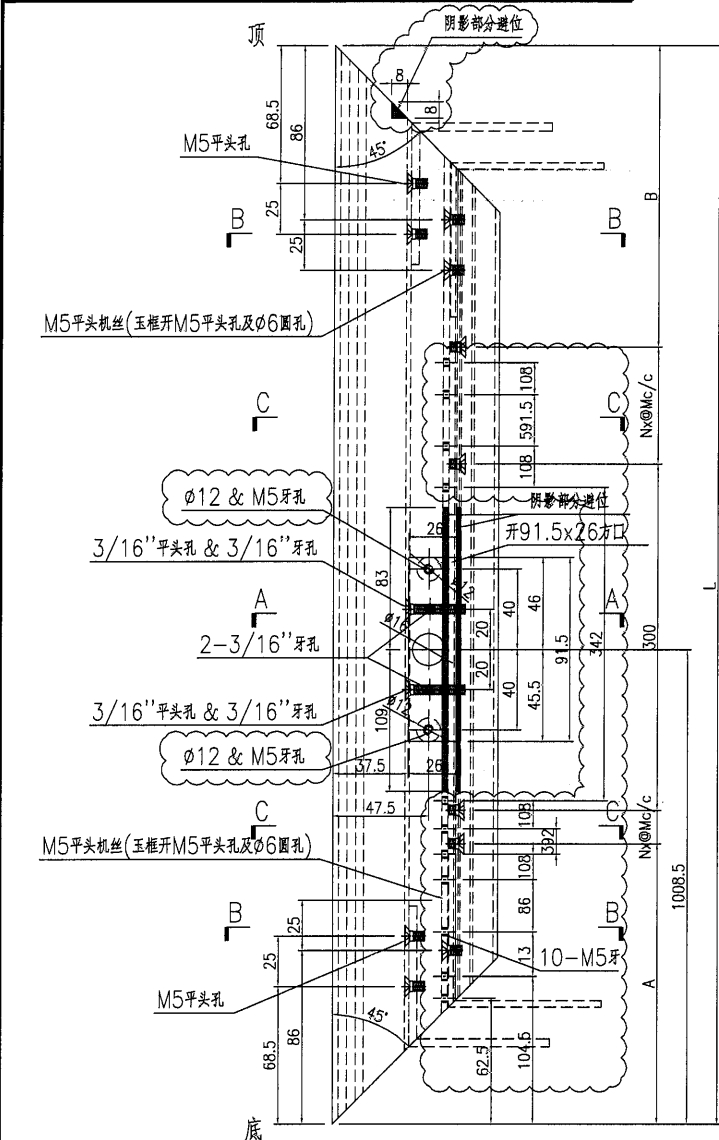
序号	产品编号	料号	产品名称	L (mm)	数量	备注
1	J851-AL07a-02	X85780	門五金	2444.5	1	
2	J851-AL08a-02	X85780	門五金	2444.5	1	
3	J851-AL09a-02	X85780	門五金	2444.5	1	
4	J851-AL10a-02	X85780	門五金	2444.5	1	
5	J851-AL11a-08	X85780	門五金	1051	1	
5A	J851-AL11Rc-08	X85780	門五金	1051	1	
6	J851-AL12a-08	X85780	門五金	1051	1	
6A	J851-AL12Rc-08	X85780	門五金	1051	1	
7	J851-AL13a-02	X85703	門五金	2444.5	1	
8	J851-AL14a-02	X85703	門五金	2444.5	1	
9	J851-AL15a-02	X85700	玻璃線	2311.5	2	
10	J851-AL16a-02	X85700	玻璃線	2311.5	2	
11	J851-AL17a-10	X85700	玻璃線	918	4	



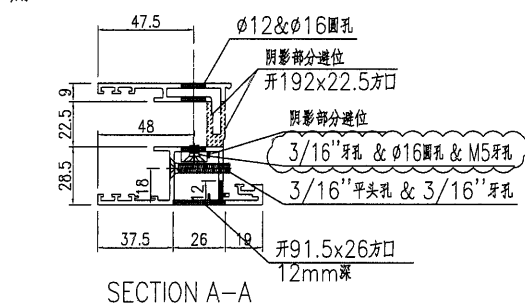
美特鋁質 有限公司
MIDI Aluminium Fabricator Ltd.

工程號	J851	地盤	青衣明翹匯
-----	------	----	-------

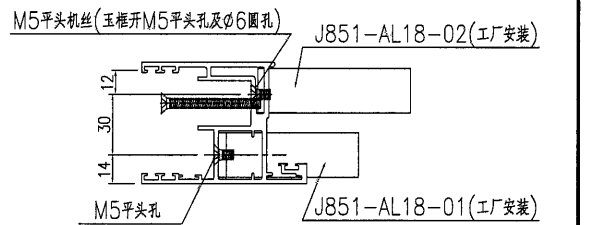
产品编号	L(mm)	数量	A	B	N	M	N1	M1	备注
J851-AL07-01	2444.5	188	157	187.5	3	300			
J851-AL07-02	2444.5	7	212	132.5	3	300			
J851-AL07-02(33F)	2439.5	5	212	127.5	3	300			



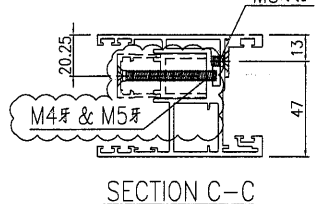
D-D视图



SECTION A-A



SECTION B-B



SECTION C-C

名稱	趟門玉加工圖	制圖	曾建平	2020-04-02	修改	D	E	C
材料	X85780	復核			日期	2020-09-22	2020-10-30	2020-08-31
顏色	UCT534193SC-3 灰色	批准			圖號	J851-AL07		

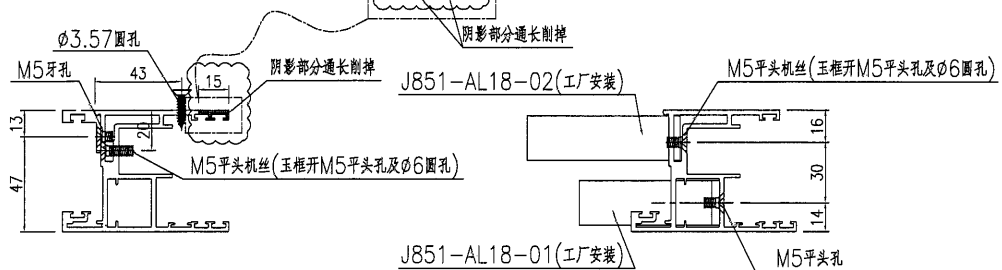
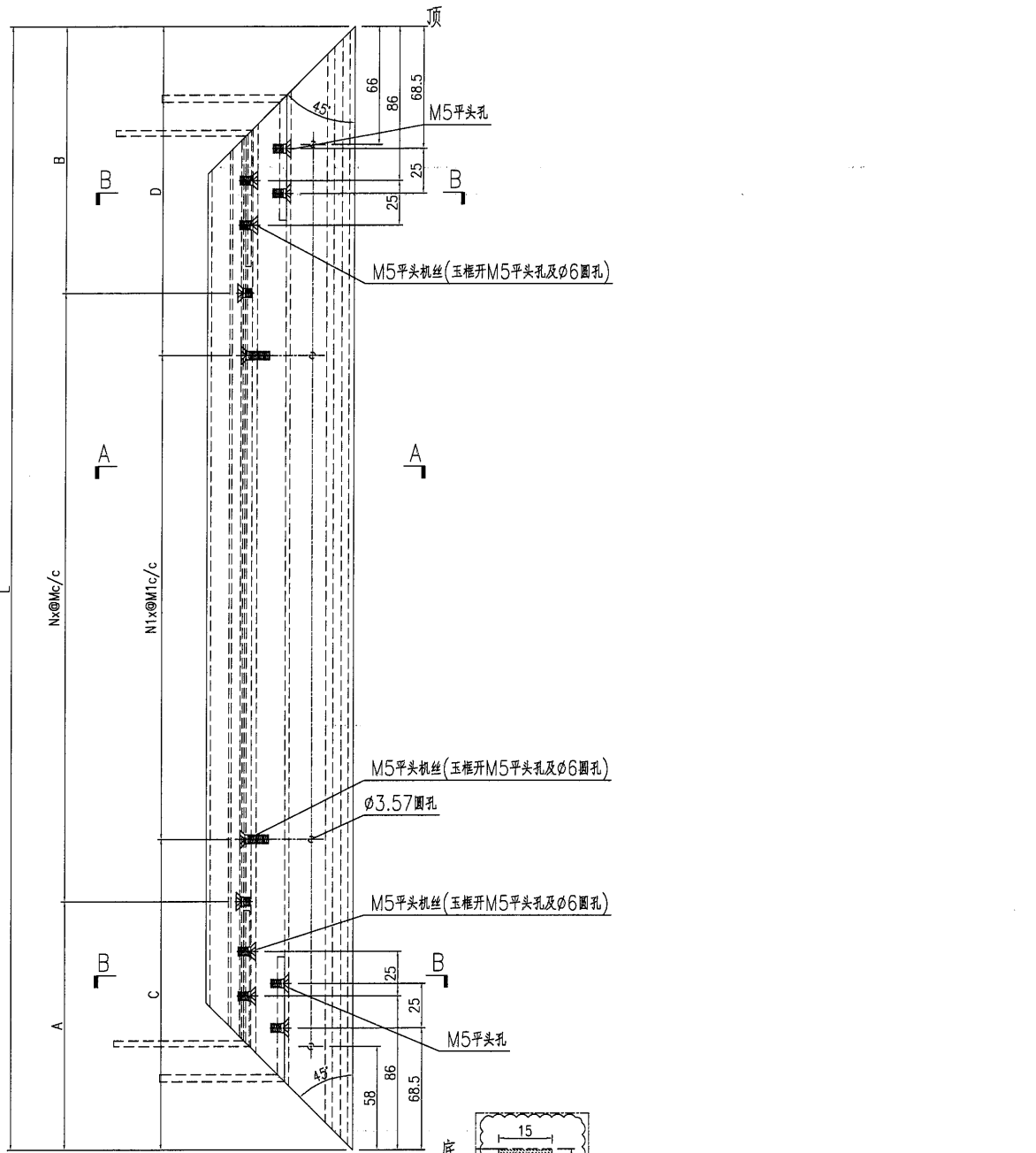
EG-DWG3



美特鋁質 有限公司
MIDI Aluminium Fabricator Ltd.

产品编号	L(mm)	数量	A	B	N	M	C	D	N1	M1
J851-AL09-01	2444.5	108	157	187.5	7	300	322.5	322	6	300
J851-AL09-02	2444.5	4	212	132.5	7	300	377.5	267	6	300
J851-AL09-02(33F)	2439.5	3	212	127.5	7	300	377.5	262	6	300

工程號	J851	地盤	青衣明翹匯
-----	------	----	-------



名稱	趟門玉加工圖	制圖	曾建平	2020-04-02	修改	D	E	C
材料	X85780	復核			日期	2020-10-30	2021-05-14	2020-08-31
顏色	UCT534193SC-3 灰色	批准			圖號	J851-AL09		

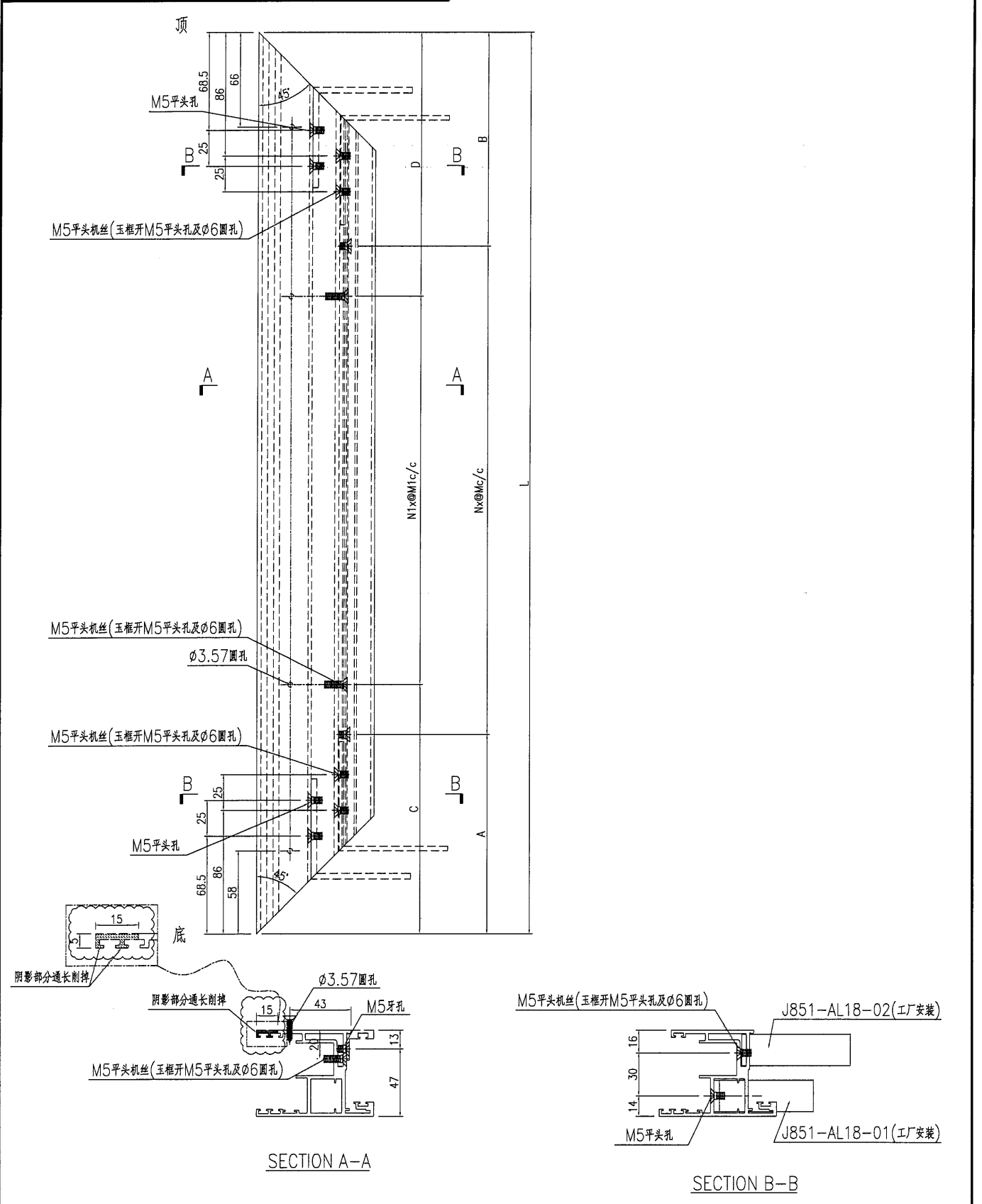
EG-DWG3



美特鋁質 有限公司
MIDI Aluminium Fabricator Ltd.

产品编号	L(mm)	数量	A	B	N	M	C	D	N1	M1
J851-AL09R-01	2444.5	80	157	187.5	7	300	322.5	322	6	300
J851-AL09R-02	2444.5	3	212	132.5	7	300	377.5	267	6	300
J851-AL09R-02(33F)	2439.5	2	212	127.5	7	300	377.5	262	6	300

工程號	J851	地盤	青衣明翹匯
-----	------	----	-------



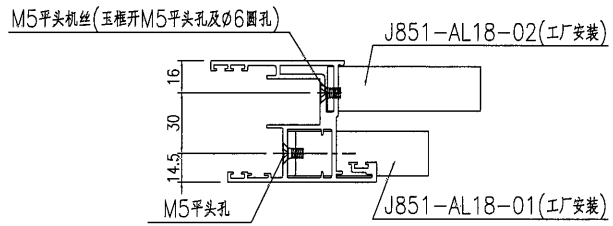
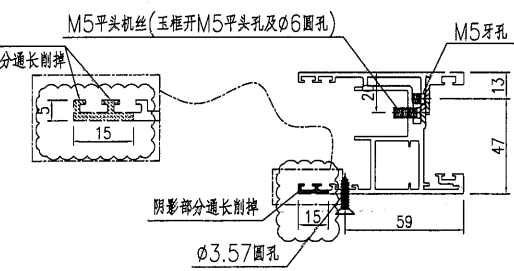
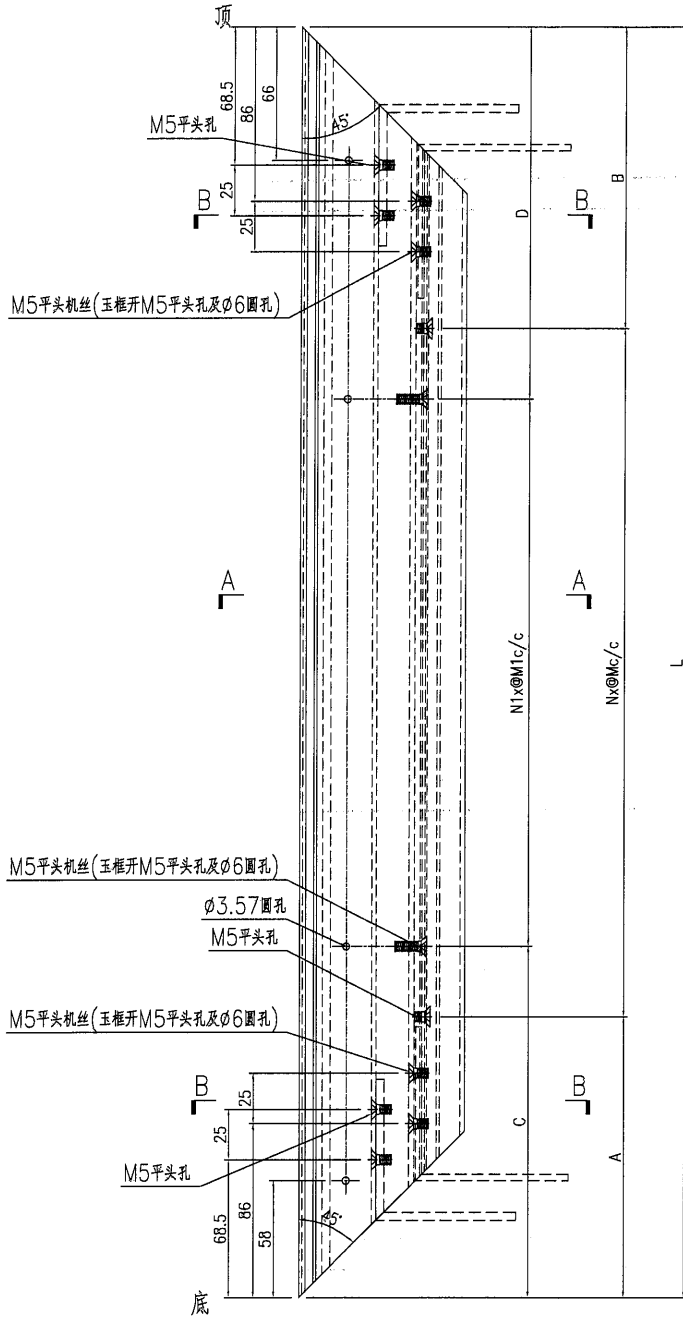
名稱	趟門玉加工圖	制圖	曾建平	2020-04-02	修改	D	E	C
材料	X85780	復核			日期	2020-10-30	2021-05-14	2020-08-31
顏色	UCT534193SC-3 灰色	批准			圖號	J851-AL09R		



美特鋁質有限公司
MIDI Aluminium Fabricator Ltd.

产品编号	L(mm)	数量	A	B	N	M	C	D	N1	M1
J851-AL10-01	2444.5	108	157	187.5	7	300	322.5	322	6	300
J851-AL10-02	2444.5	4	212	132.5	7	300	377.5	267	6	300
J851-AL10-02(33F)	2439.5	3	212	127.5	7	300	377.5	262	6	300

工程號	J851	地盤	青衣明趨匯
-----	------	----	-------



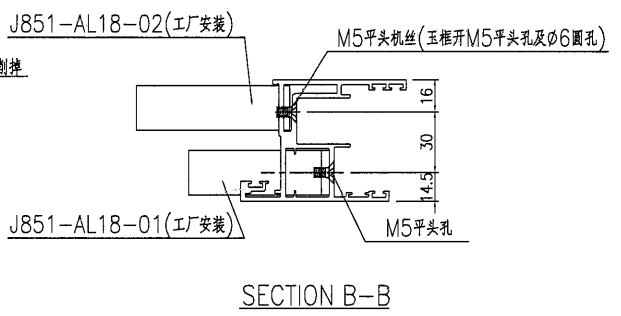
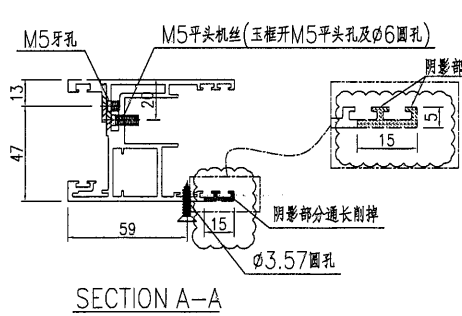
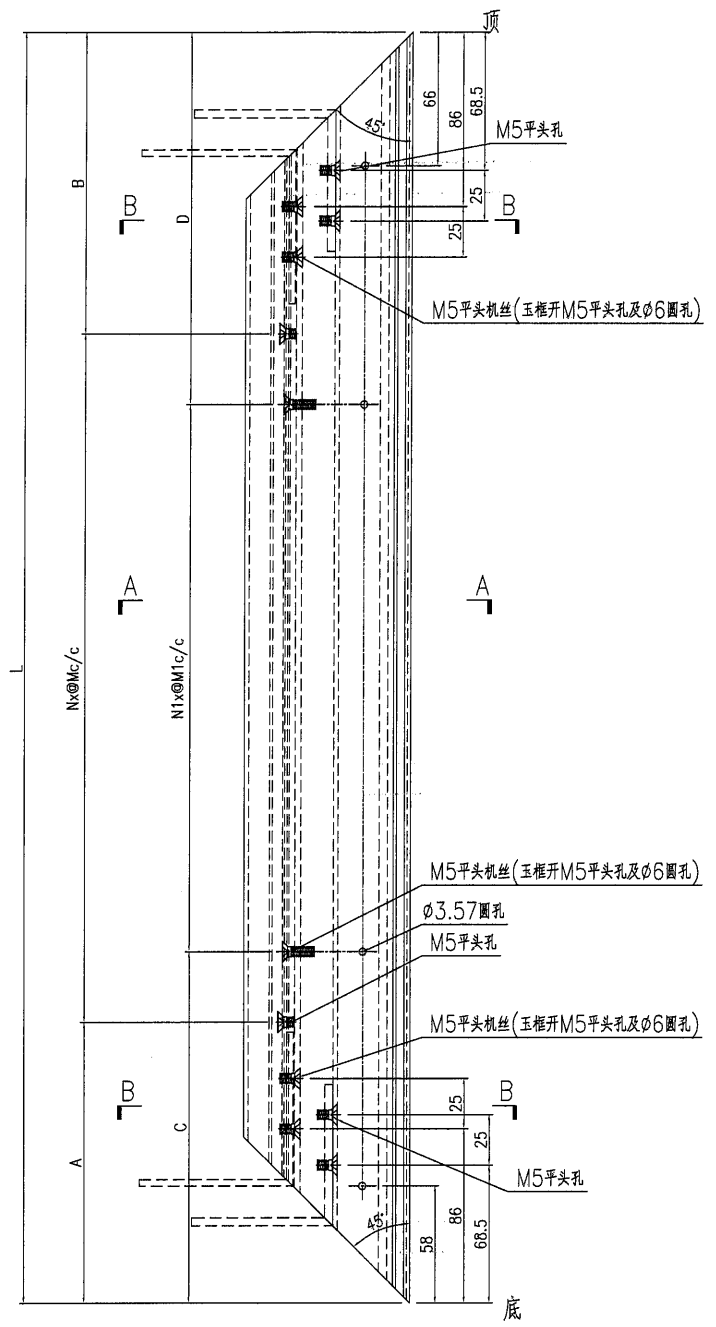
名稱	趨門玉加工圖	制圖	曾建平	2020-04-02	修改	D	E	C
材料	X85780	復核			日期	2020-10-30	2021-05-14	2020-08-31
顏色	UCT534193SC-3 灰色	批准			圖號	J851-AL10		



美特鋁質有限公司
MIDI Aluminium Fabricator Ltd.

产品编号	L(mm)	数量	A	B	N	M	C	D	N1	M1
J851-AL10R-01	2444.5	80	157	187.5	7	300	322.5	322	6	300
J851-AL10R-02	2444.5	3	212	132.5	7	300	377.5	267	6	300
J851-AL10R-02(33F)	2439.5	2	212	127.5	7	300	377.5	262	6	300

工程號	J851	地盤	青衣明翹匯
-----	------	----	-------



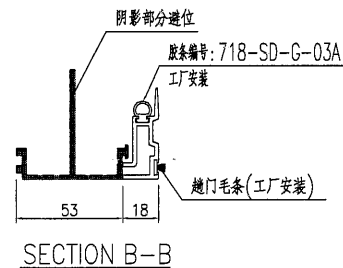
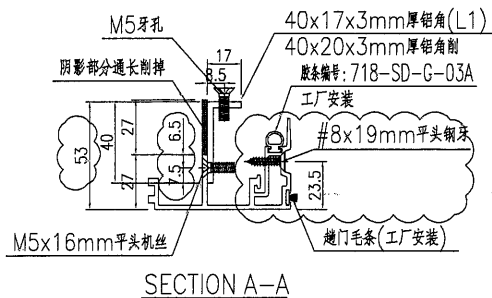
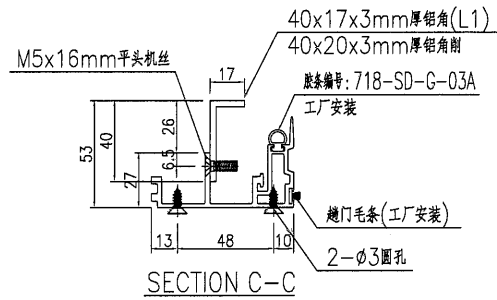
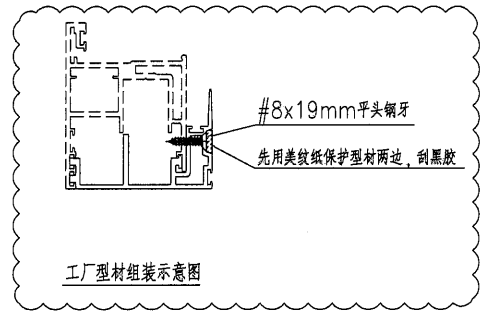
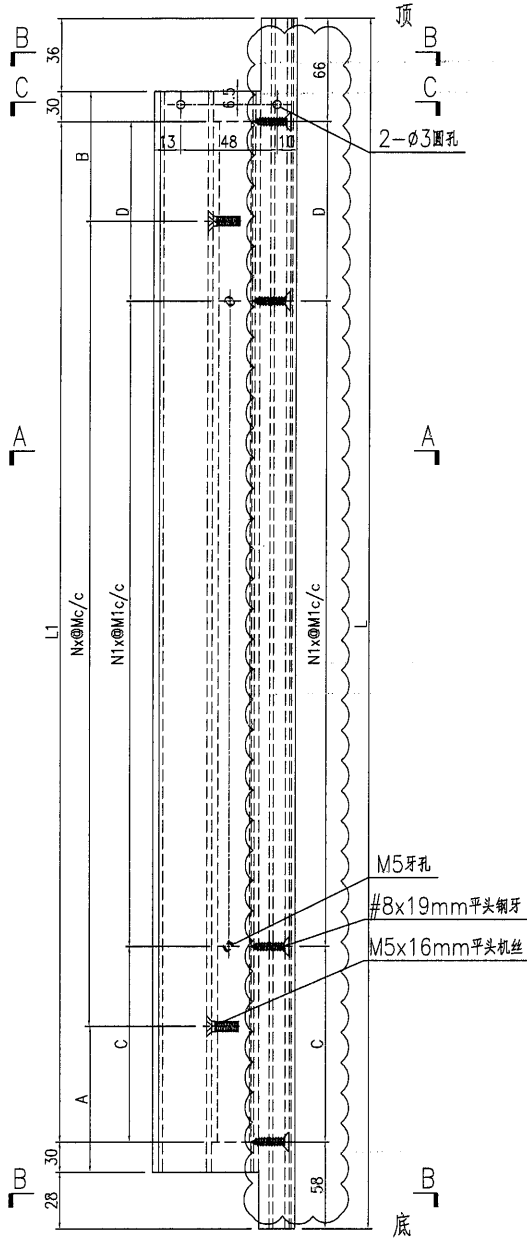
名稱	趟門玉加工圖	制圖	曾建平	2020-04-02	修改	D	E	C
材料	X85780	復核			日期	2020-10-30	2021-05-14	2020-08-31
顏色	UCT534193SC-3 灰色	批准			圖號	J851-AL10R		



美特鋁質有限公司
MIDI Aluminium Fabricator Ltd.

工程號 J851 地盤 青衣明翹匯

产品编号	L(mm)	数量	A	B	N	M	C	D	N1	M1	L1
J851-AL13-01	238.5	232	112.5	104	7	300	232.5	224	6	300	2256.5
J851-AL13-02	2444.5	106	114.5	136	7	300	264.5	256	6	300	2320.5
J851-AL13-03	2444.5	6	199.5	81	7	300	319.5	201	6	300	2320.5
J851-AL13-02(33F)	2439.5	2	114.5	131	7	300	264.5	251	6	300	2315.5
J851-AL13-03(33F)	2439.5	1	199.5	76	7	300	319.5	196	6	300	2315.5



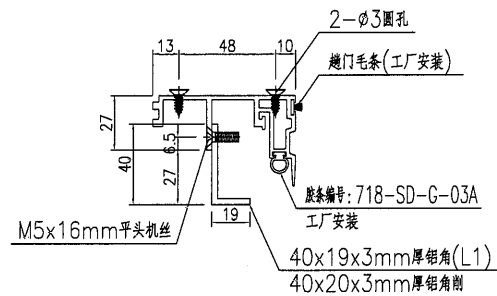
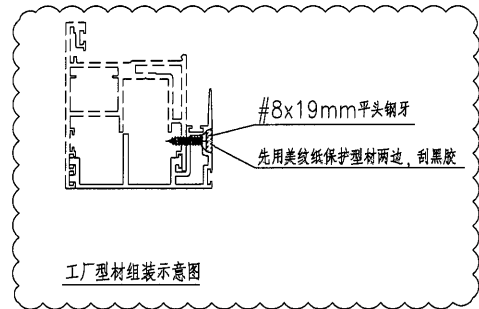
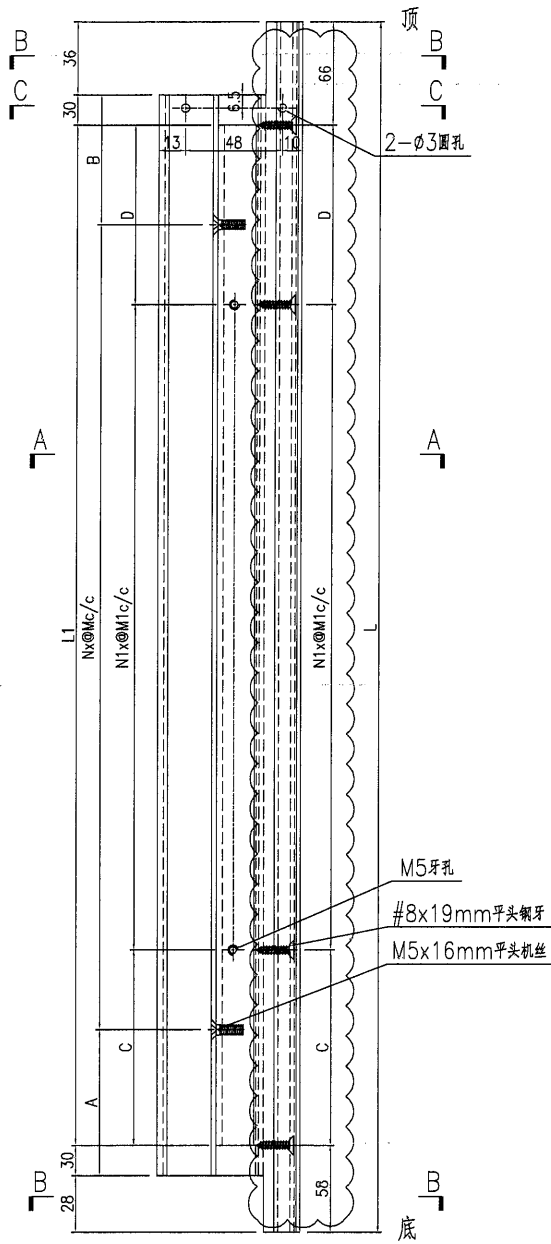
名稱	門玉勾料加工圖	制圖	曾建平	2020-04-02	修改	D	E	F
材料	X85703+40x17x3mm厚铝角	復核			日期	2020-09-17	2020-09-22	2020-10-30
顏色	UCT534193SC-3 灰色	批准			圖號	J851-AL13		



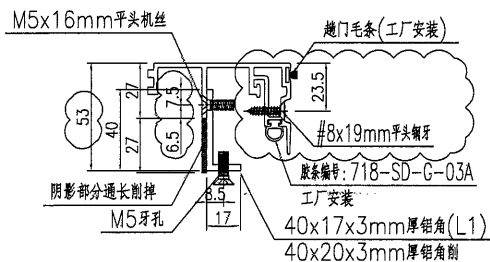
美特鋁質 有限公司
MIDI Aluminium Fabricator Ltd.

工程號	J851	地盤	青衣明翹匯
-----	------	----	-------

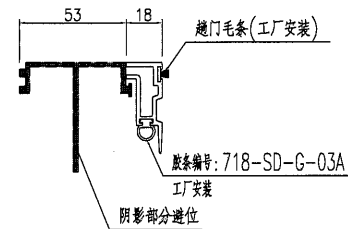
产品编号	L(mm)	数量	A	B	N	M	C	D	N1	M1	L1
J851-AL13R-01	238.5	232	112.5	104	7	300	232.5	224	6	300	2256.5
J851-AL13R-02	2444.5	79	114.5	136	7	300	264.5	256	6	300	2320.5
J851-AL13R-03	2444.5	4	199.5	81	7	300	319.5	201	6	300	2320.5
J851-AL13R-02(33F)	2439.5	1	114.5	131	7	300	264.5	251	6	300	2315.5
J851-AL13R-03(33F)	2439.5	1	199.5	76	7	300	319.5	196	6	300	2315.5



SECTION C-C



SECTION A-A



SECTION B-B

名稱	門玉勾料加工圖	制圖	曾建平	2020-04-02	修改	D	E	F
材料	X85703+40x17x3mm厚鋁角	復核			日期	2020-09-17	2020-09-22	2020-10-30
顏色	UCT534193SC-3 灰色	批准			圖號	J851-AL13R		

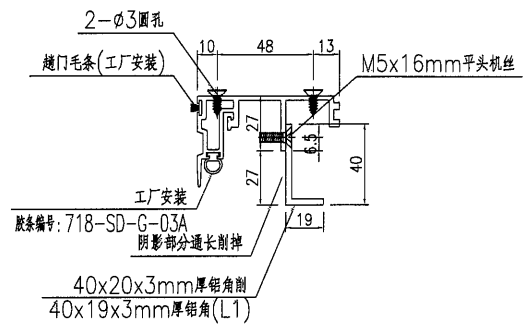
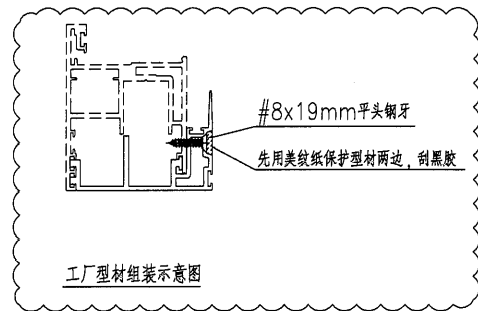
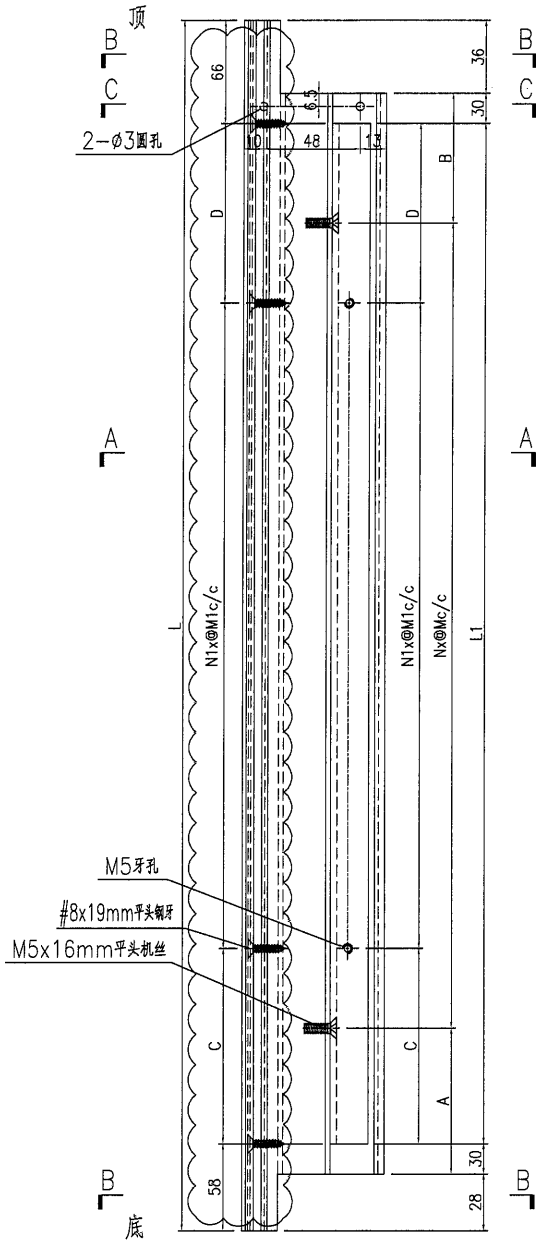
EG-DWG3



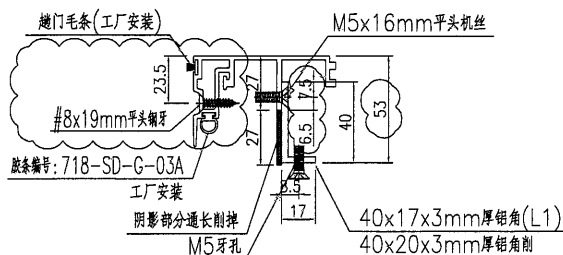
美特鋁質有限公司
MIDI Aluminium Fabricator Ltd.

产品编号	L(mm)	数量	A	B	N	M	C	D	N1	M1	L1
J851-AL14-01	238.5	232	112.5	104	7	300	232.5	224	6	300	2256.5
J851-AL14-02	2444.5	106	114.5	136	7	300	264.5	256	6	300	2320.5
J851-AL14-03	2444.5	6	199.5	81	7	300	319.5	201	6	300	2320.5
J851-AL14-02(33F)	2439.5	2	114.5	131	7	300	264.5	251	6	300	2315.5
J851-AL14-03(33F)	2439.5	1	199.5	76	7	300	319.5	196	6	300	2315.5

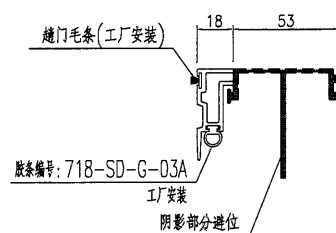
工程號 J851 地盤 青衣明翹匯



SECTION C-C



SECTION A-A



SECTION B-B

名稱	門玉勾料加工圖	制圖	曾建平	2020-04-02	修改	D	E	F
材料	X85703+40x17x3mm厚铝角	復核			日期	2020-09-17	2020-09-22	2020-10-30
顏色	UCT534193SC-3 灰色	批准			圖號	J851-AL14		

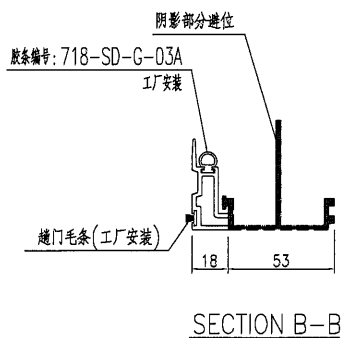
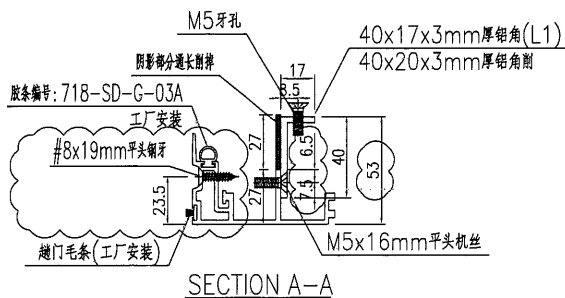
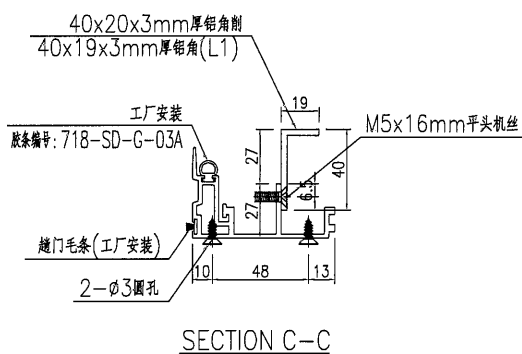
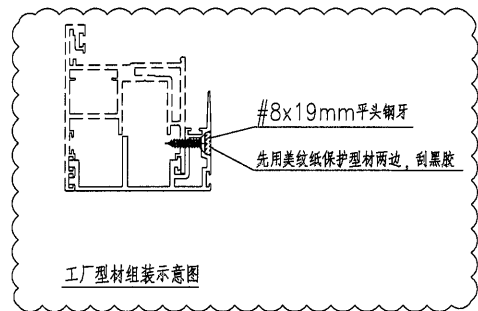
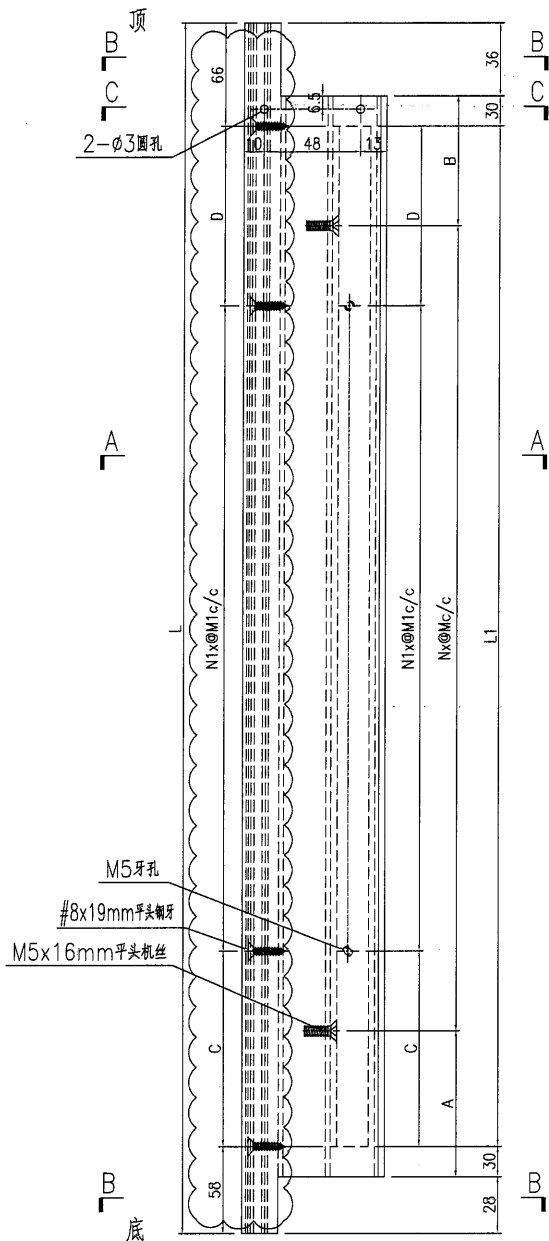
EG-DWG3



美特鋁質有限公司
MIDI Aluminium Fabricator Ltd.

产品编号	L(mm)	数量	A	B	N	M	C	D	N1	M1	L1
J851-AL14R-01	238.5	232	112.5	104	7	300	232.5	224	6	300	2256.5
J851-AL14R-02	2444.5	79	114.5	136	7	300	264.5	256	6	300	2320.5
J851-AL14R-03	2444.5	4	199.5	81	7	300	319.5	201	6	300	2320.5
J851-AL14R-02(33F)	2439.5	1	114.5	131	7	300	264.5	251	6	300	2315.5
J851-AL14R-03(33F)	2439.5	1	199.5	76	7	300	319.5	196	6	300	2315.5

工程號	J851	地盤	青衣明翹匯
-----	------	----	-------

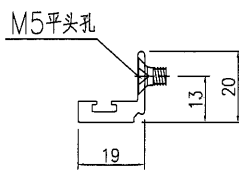
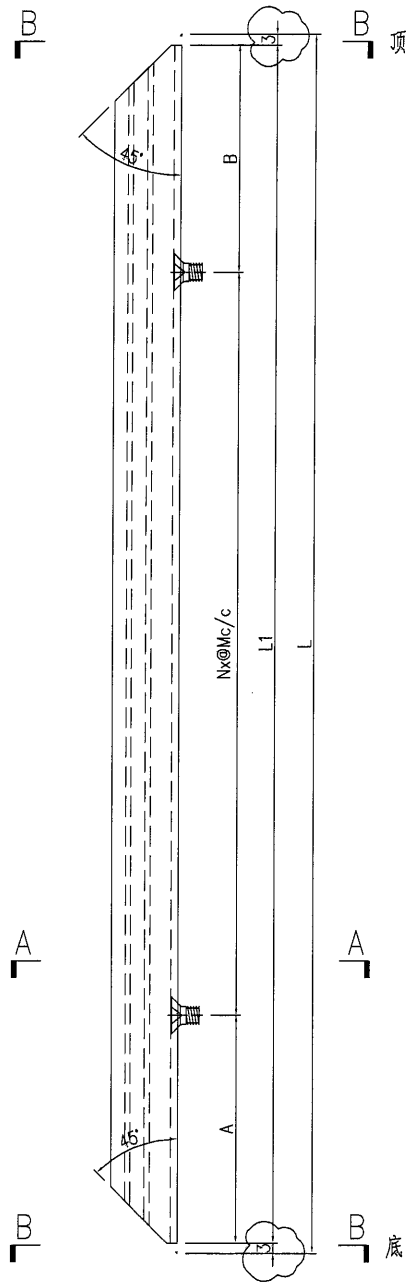


名稱	門玉勾料加工圖	制圖	曾建平	2020-04-02	修改	D	E	F
材料	X85703+40x17x3mm厚鋁角	復核			日期	2020-09-17	2020-09-22	2020-10-30
顏色	UCT534193SC-3 灰色	批准			圖號	J851-AL14R		

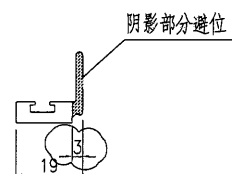


产品编号	L(mm)	L1	数量	A	B	N	M		
J851-AL15-01	2253.5	2247.5	928	58.5	89	7	300		
J851-AL15-02	2317.5	2311.5	434	90.5	121	7	300		
J851-AL15-03	2317.5	2311.5	14	145.5	66	7	300		
J851-AL15-03(33F)	2312.5	2306.5	10	145.5	61	7	300		

工程號 J851 地盤 青衣明翹匯



SECTION A-A



SECTION B-B

名稱	玻璃線加工圖	制圖	曾建平	2020-04-02	修改	A	B	C
材料	X85700	復核			日期	2020-06-09	2020-08-11	2020-10-30
顏色	UCT534193SC-3 灰色	批准			圖號	J851-AL15		

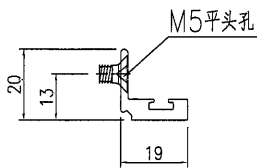
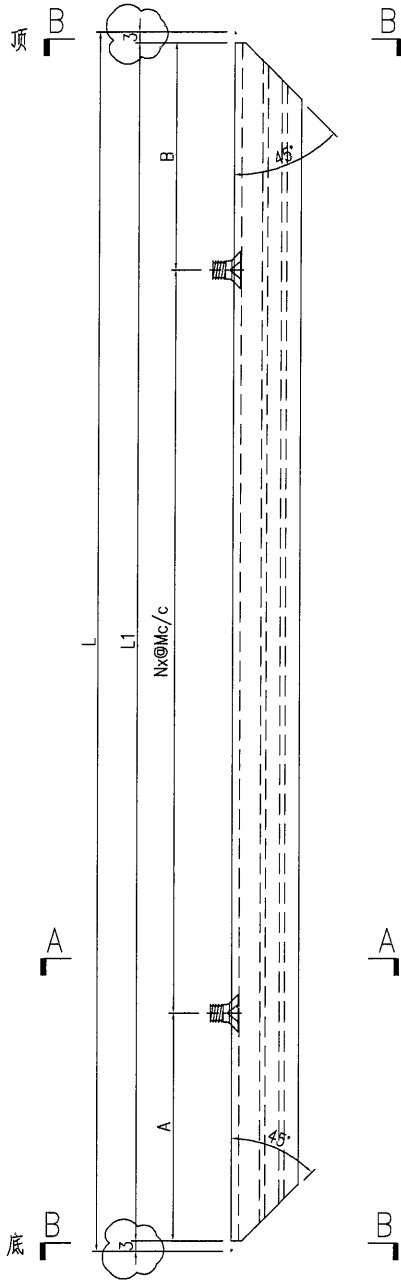
EG-DWG3



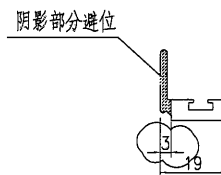
美特鋁質 有限公司
MIDI Aluminium Fabricator Ltd.

产品编号	L(mm)	L1	数量	A	B	N	M		
J851-AL16-01	2253.5	2247.5	928	58.5	89	7	300		
J851-AL16-02	2317.5	2311.5	434	90.5	121	7	300		
J851-AL16-03	2317.5	2311.5	14	145.5	66	7	300		
J851-AL16-03(33F)	2312.5	2306.5	10	145.5	61	7	300		

工程號	J851	地盤	青衣明翹匯
-----	------	----	-------



SECTION A-A



SECTION B-B

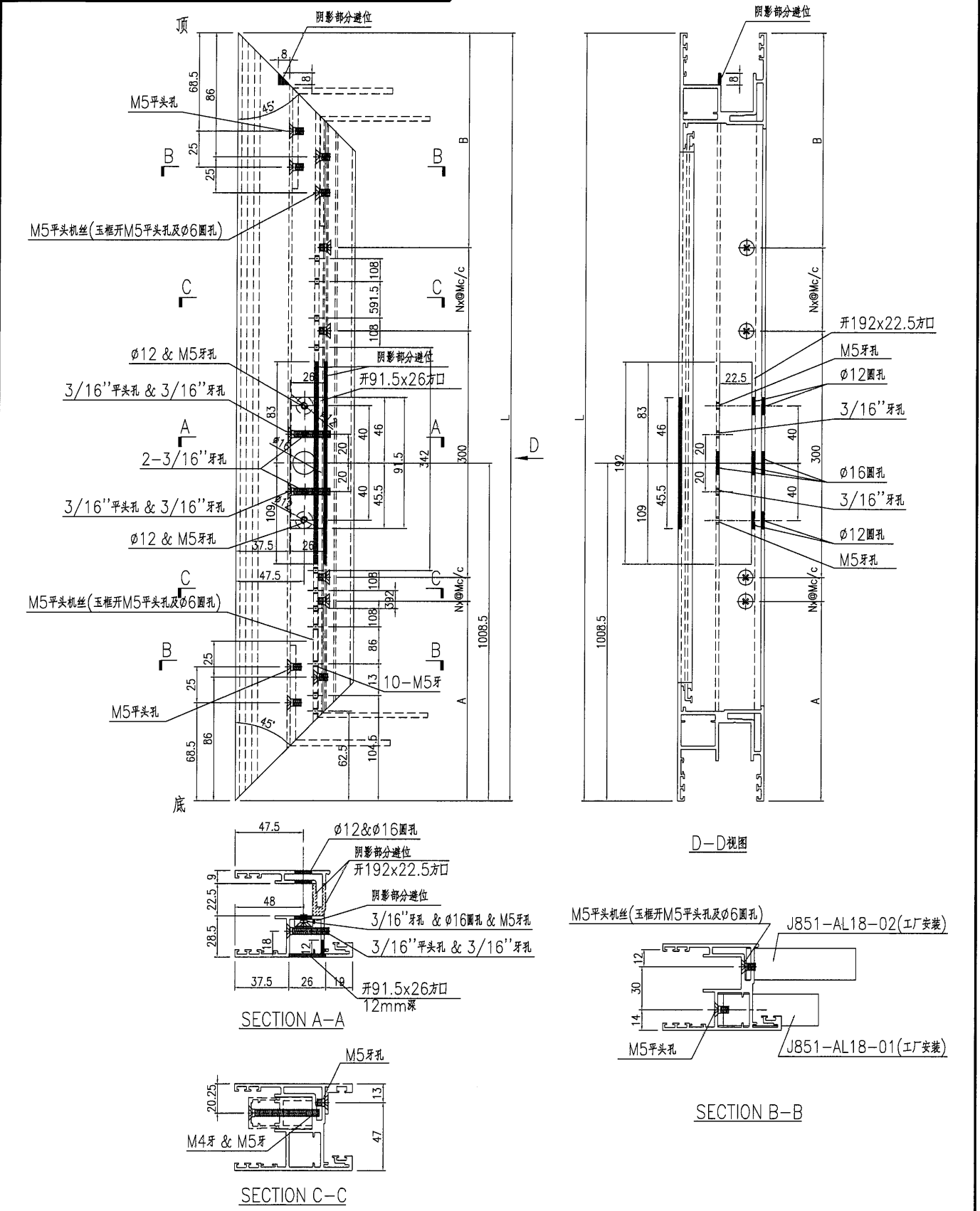
名稱	玻璃線加工圖	制圖	曾建平	2020-04-02	修改	A	B	C
材料	X85700	復核			日期	2020-06-09	2020-08-11	2020-10-30
顏色	UCT534193SC-3 灰色	批准			圖號	J851-AL16		



美特鋁質有限公司
MIDI Aluminium Fabricator Ltd.

产品编号	L(mm)	数量	A	B	N	M	N1	M1	备注
J851-AL07a-01	2444.5	108	157	187.5	3	300			
J851-AL07a-02	2444.5	4	157	187.5	3	300			
J851-AL07a-02(33F)	2439.5	2	157	182.5	3	300			

工程號	J851	地盤	青衣明翹匯
-----	------	----	-------



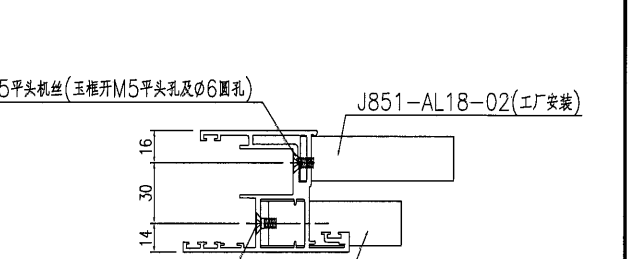
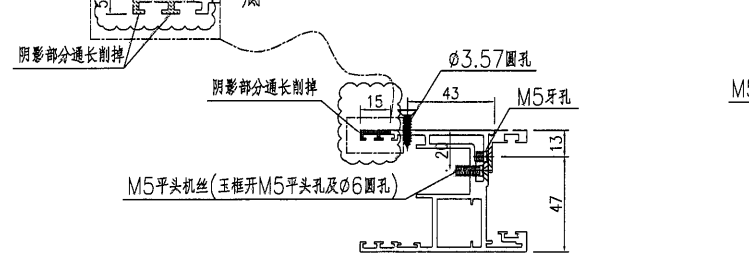
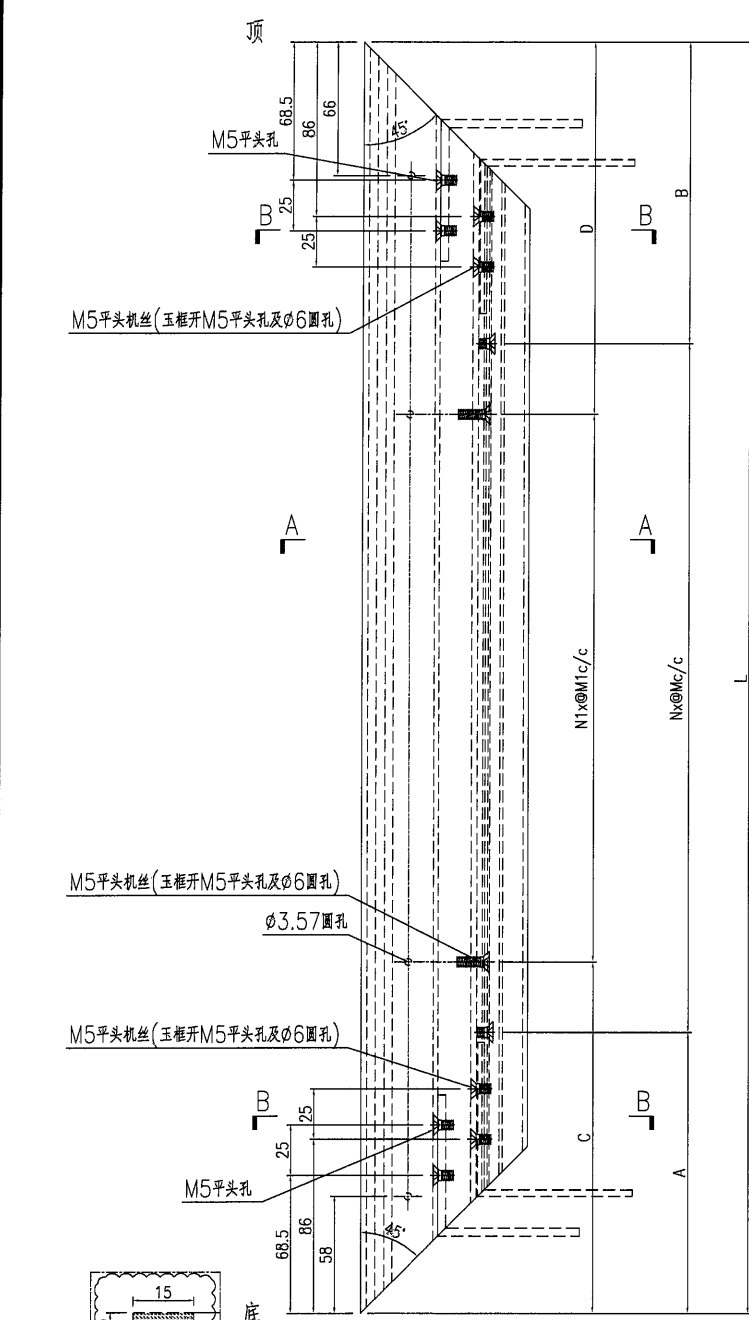
名稱	趟門玉加工圖	制圖	曾建平	2020-04-02	修改	D	B	C
材料	X85780	復核			日期	2021-03-31	2020-09-22	2020-10-30
顏色	TUC43350SC(ZH)-3 色	批准			圖號	J851-AL07a		



美特鋁質 有限公司
MIDI Aluminium Fabricator Ltd.

产品编号	L(mm)	数量	A	B	N	M	C	D	N1	M1
J851-AL09Ra-01	2444.5	54	157	187.5	7	300	322.5	322	6	300
J851-AL09Ra-02	2444.5	2	157	187.5	7	300	322.5	322	6	300
J851-AL09Ra-02(33F)	2439.5	1	157	182.5	7	300	322.5	317	6	300

工程號	J851	地盤	青衣明翹匯
-----	------	----	-------



SECTION A-A
SECTION B-B

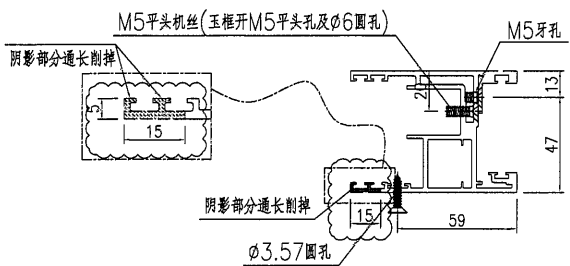
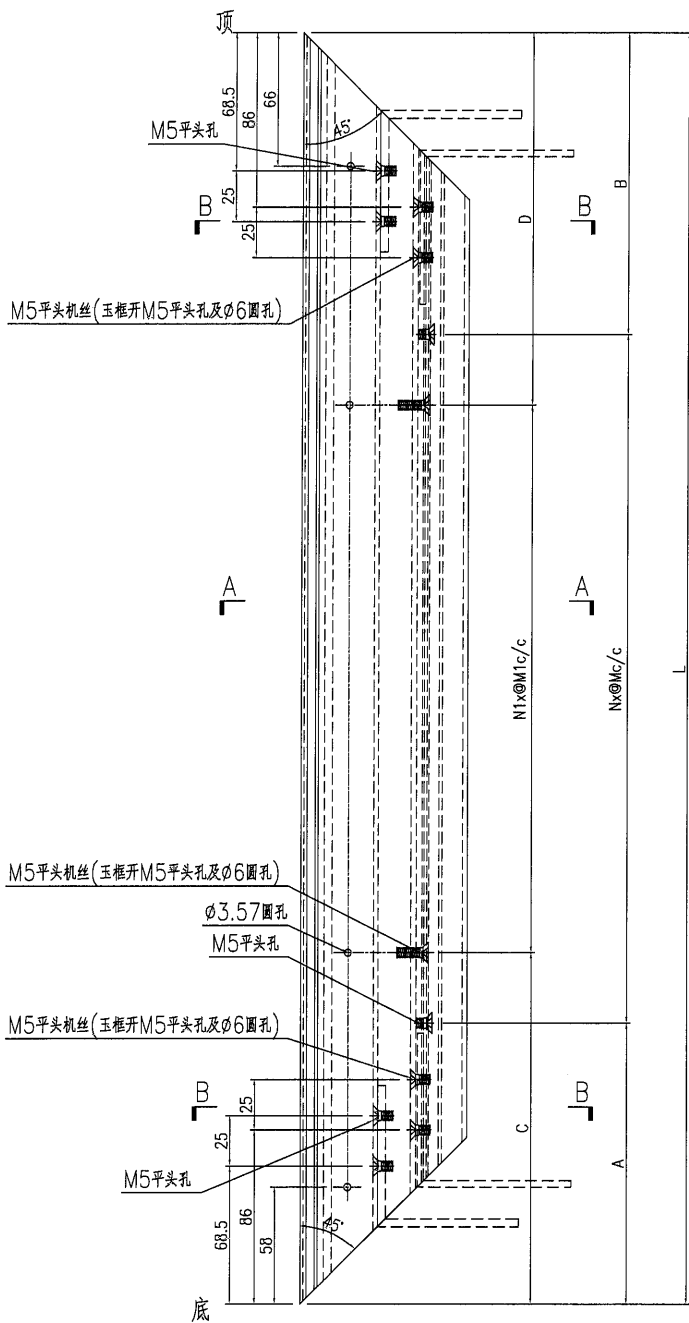
名稱	趟門玉加工圖	制圖	曾建平	2020-04-02	修改	D	E	F
材料	X85780	復核			日期	2020-10-30	2021-03-31	2021-05-14
顏色	TUC43350SC(ZH)-3 鮫	批准			圖號	J851-AL09Ra		



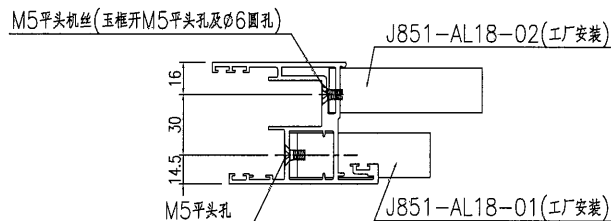
美特鋁質有限公司
MIDI Aluminium Fabricator Ltd.

产品编号	L(mm)	数量	A	B	N	M	C	D	N1	M1
J851-AL10a-01	2444.5	54	157	187.5	7	300	322.5	322	6	300
J851-AL10a-02	2444.5	2	157	187.5	7	300	322.5	322	6	300
J851-AL10a-02(33F)	2439.5	1	157	182.5	7	300	322.5	317	6	300

工程號	J851	地盤	青衣明翹匯
-----	------	----	-------




SECTION A-A



SECTION B-B

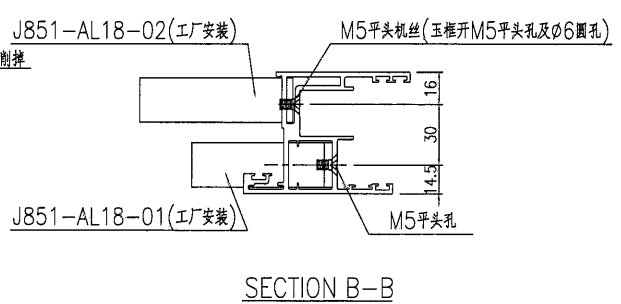
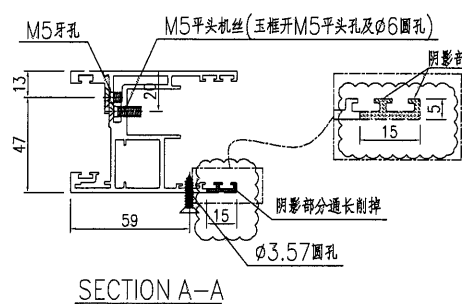
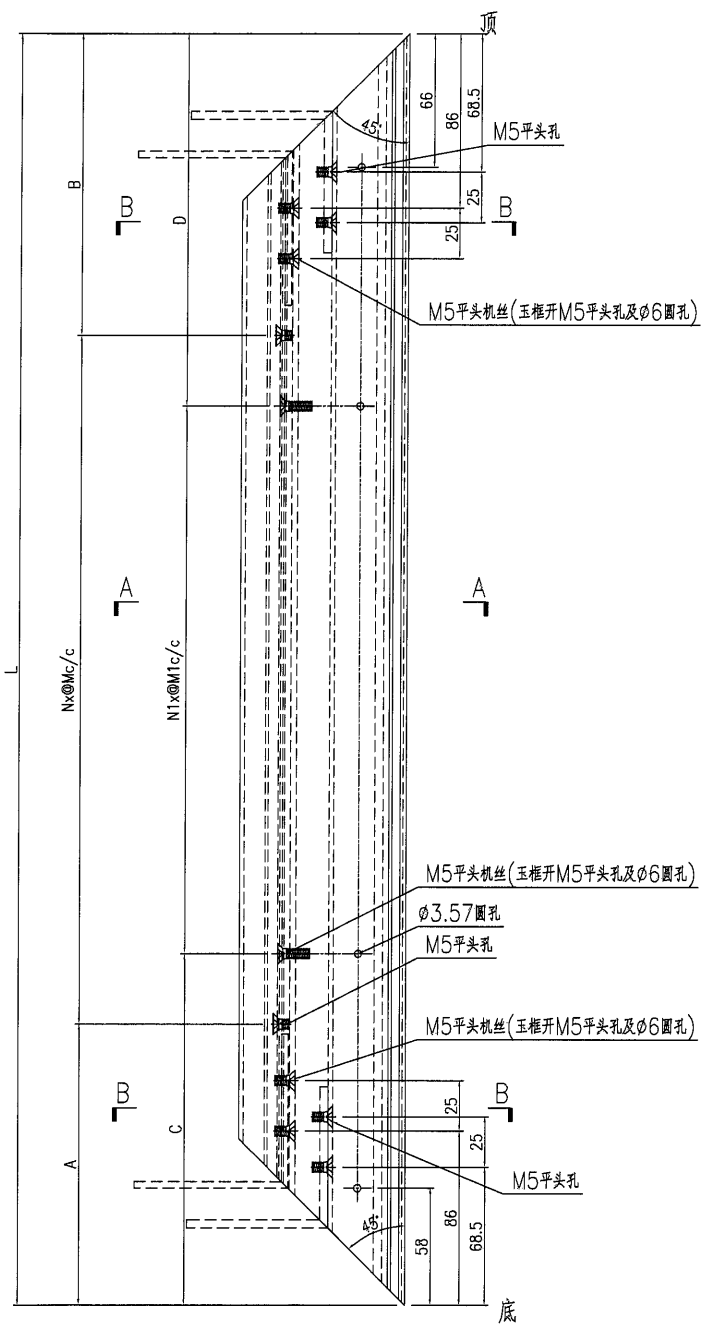
名稱	趟門玉加工圖	制圖	曾建平	2020-04-02	修改	D	E	F
材料	X85780	復核			日期	2020-10-30	2021-03-31	2021-05-14
顏色	TUC43350SC(ZH)-3 白色	批准			圖號	J851-AL10a		



美特鋁質 有限公司
MIDI Aluminium Fabricator Ltd.

工程號	J851	地盤	青衣明翹匯
-----	------	----	-------

产品编号	L(mm)	数量	A	B	N	M	C	D	N1	M1
J851-AL10Ra-01	2444.5	54	157	187.5	7	300	322.5	322	6	300
J851-AL10Ra-02	2444.5	2	157	187.5	7	300	322.5	322	6	300
J851-AL10Ra-02(33F)	2439.5	1	157	182.5	7	300	322.5	317	6	300



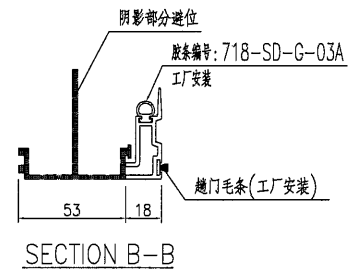
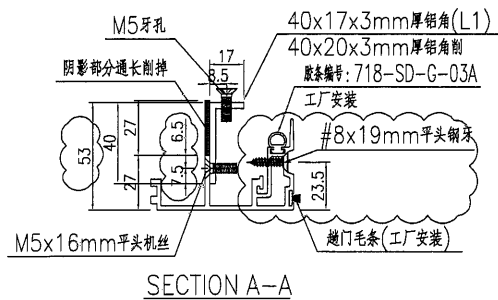
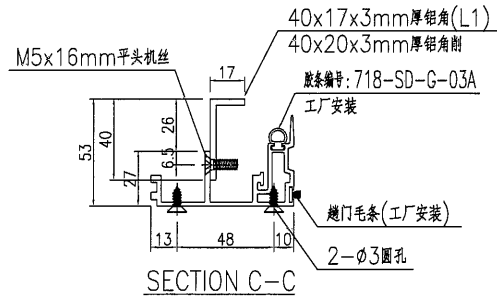
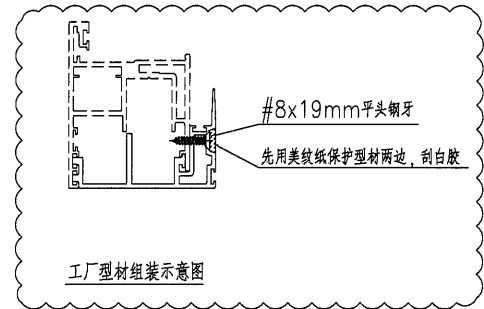
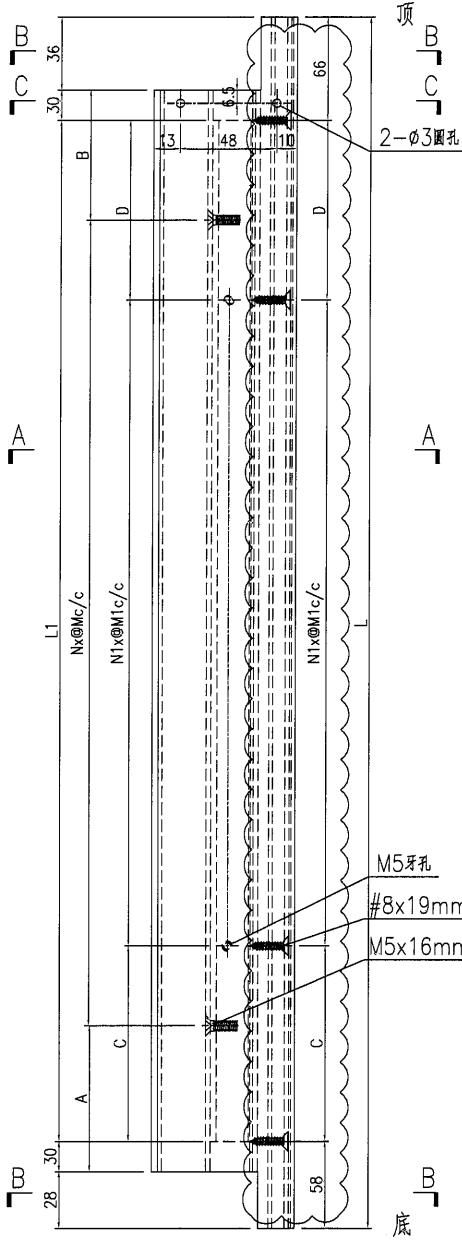
名稱	趟門玉加工圖	制圖	曾建平	2020-04-02	修改	D	E	F
材料	X85780	復核			日期	2020-10-30	2021-03-31	2021-05-14
顏色	TUC43350SC(ZH)-3 白色	批准			圖號	J851-AL10Ra		



美特鋁質有限公司
MIDI Aluminium Fabricator Ltd.

产品编号	L(mm)	数量	A	B	N	M	C	D	N1	M1	L1
J851-AL13a-01	2444.5	54	144.5	136	7	300	264.5	256	6	300	2320.5
J851-AL13a-02	2444.5	2	199.5	81	7	300	319.5	201	6	300	2320.5
J851-AL13a-02(33F)	2439.5	1	199.5	76	7	300	319.5	196	6	300	2315.5

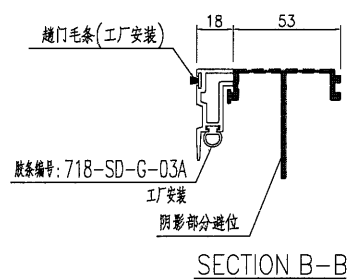
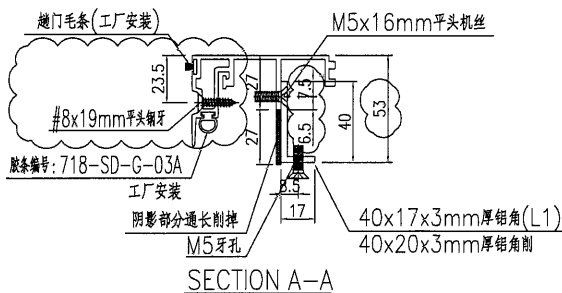
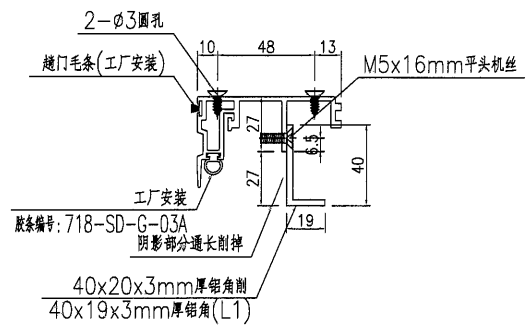
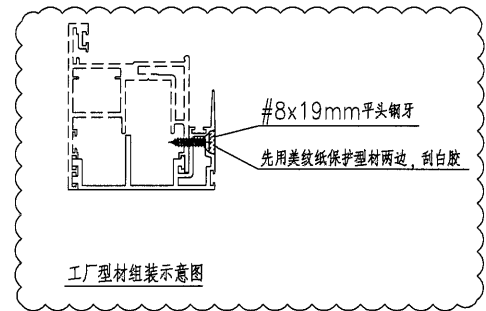
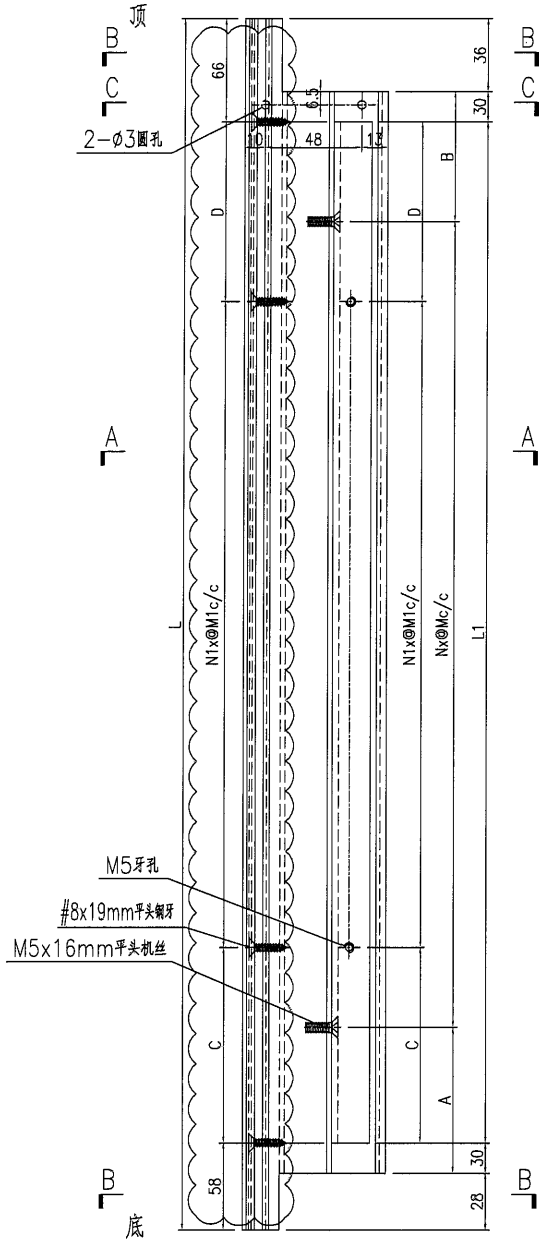
工程號	J851	地盤	青衣明翹匯
-----	------	----	-------



名稱	門玉勾料加工圖	制圖	曾建平	2020-04-02	修改	D	E	C
材料	X85703+40x17x3mm厚铝角	復核			日期	2020-09-22	2020-10-30	2020-09-17
顏色	TUC43350SC(ZH)-3 白色	批准			圖號	J851-AL13a		

产品编号	L(mm)	数量	A	B	N	M	C	D	N1	M1	L1
J851-AL14a-01	2444.5	54	144.5	136	7	300	264.5	256	6	300	2320.5
J851-AL14a-02	2444.5	2	199.5	81	7	300	319.5	201	6	300	2320.5
J851-AL14a-02(33F)	2439.5	1	199.5	76	7	300	319.5	196	6	300	2315.5

工程號	J851	地盤	青衣明翹匯
-----	------	----	-------



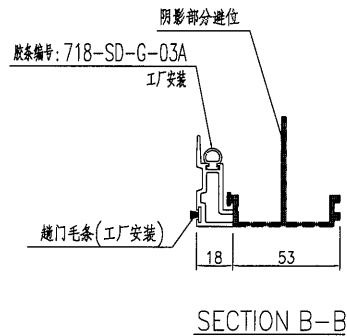
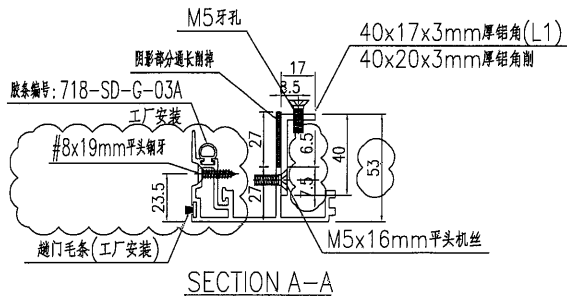
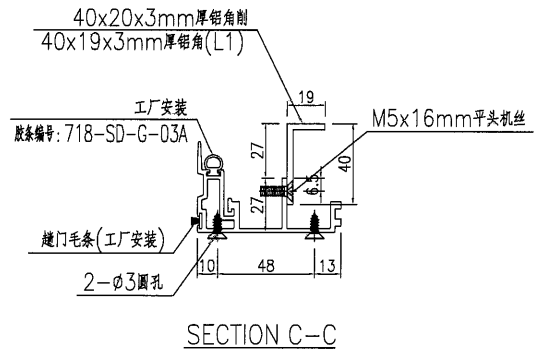
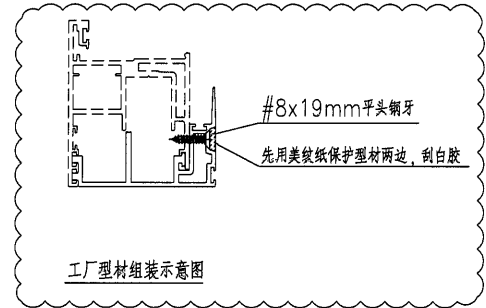
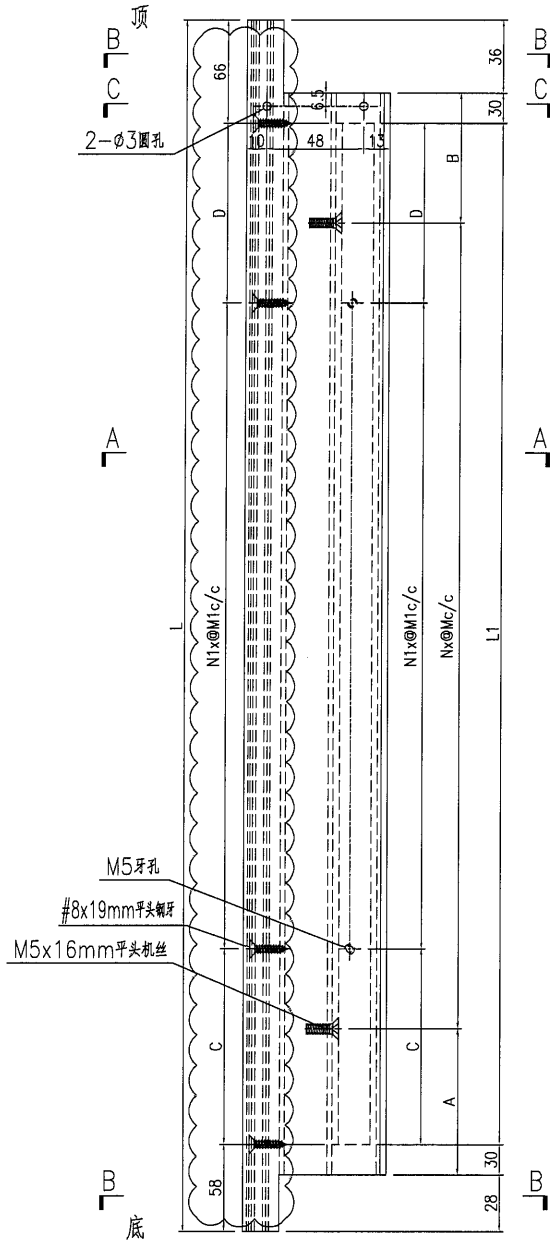
名稱	門玉勾料加工圖	制圖	曾建平	2020-04-02	修改	D	E	C
材料	X85703+40x17x3mm厚铝角	復核			日期	2020-09-22	2020-10-30	2020-09-17
顏色	TUC43350SC(ZH)-3 色	批准			圖號	J851-AL14a		



美特鋁質 有限公司
MIDI Aluminium Fabricator Ltd.

产品编号	L(mm)	数量	A	B	N	M	C	D	N1	M1	L1
J851-AL14Ra-01	2444.5	54	144.5	136	7	300	264.5	256	6	300	2320.5
J851-AL14Ra-02	2444.5	2	199.5	81	7	300	319.5	201	6	300	2320.5
J851-AL14Ra-02(33F)	2439.5	1	199.5	76	7	300	319.5	196	6	300	2315.5

工程號	J851	地盤	青衣明翹匯
-----	------	----	-------



名稱	門玉勾料加工圖	制圖	曾建平	2020-04-02	修改	D	E	C
材料	X85703+40x17x3mm厚鋁角	復核			日期	2020-09-22	2020-10-30	2020-09-17
顏色	TUC43350SC(ZH)-3 白色	批准			圖號	J851-AL14Ra		

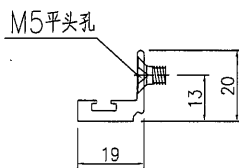
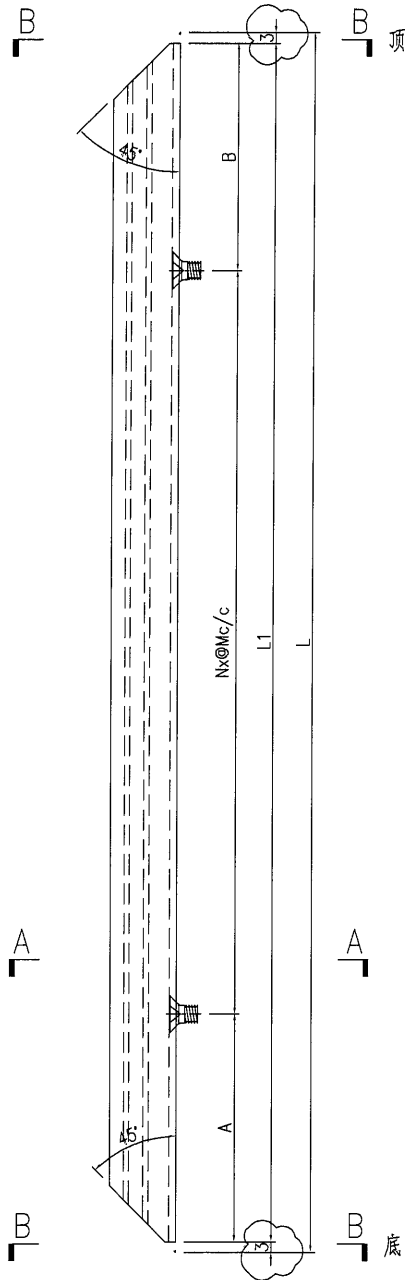
EG-DWG3



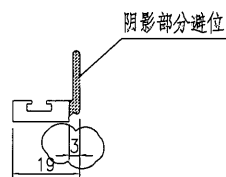
美特鋁質 有限公司
MIDI Aluminium Fabricator Ltd.

产品编号	L(mm)	L1	数量	A	B	N	M		
J851-AL15a-01	2317.5	2311.5	216	90.5	121	7	300		
J851-AL15a-02	2317.5	2311.5	8	145.5	66	7	300		
J851-AL15a-02(33F)	2312.5	2306.5	4	145.5	61	7	300		

工程號	J851	地盤	青衣明翹匯
-----	------	----	-------



SECTION A-A

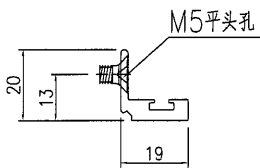
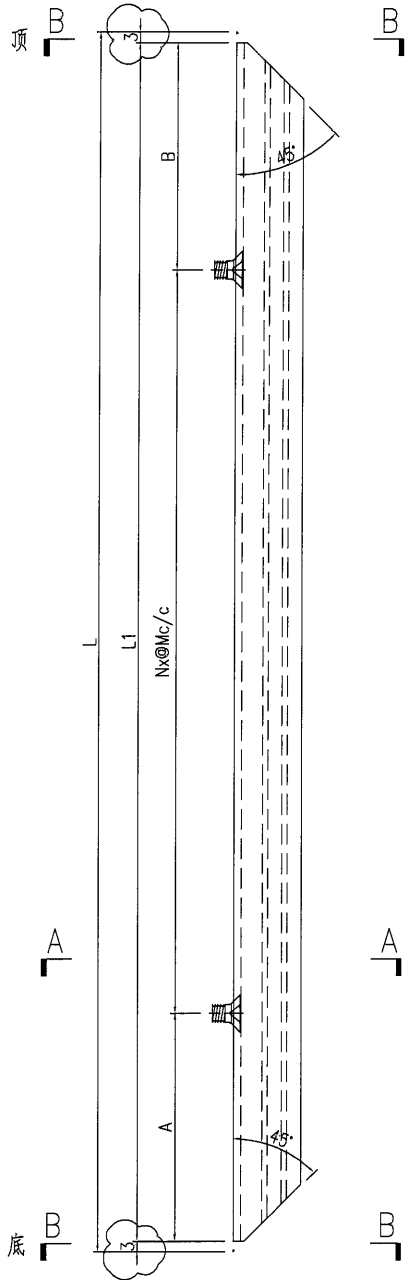


SECTION B-B

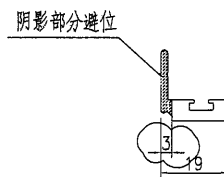
名稱	玻璃線加工圖	制圖	曾建平	2020-04-02	修改	A	B		
材料	X85700	復核			日期	2020-08-11	2020-10-30		
顏色	TUC43350SC(ZH)-3 鮫	批准			圖號	J851-AL15a			

产品编号	L(mm)	L1	数量	A	B	N	M
J851-AL16a-01	2317.5	2311.5	216	90.5	121	7	300
J851-AL16a-02	2317.5	2311.5	8	145.5	66	7	300
J851-AL16a-02(33F)	2312.5	2306.5	4	145.5	61	7	300

工程號	J851	地盤	青衣明趨匯
-----	------	----	-------



SECTION A-A



SECTION B-B

名稱	玻璃線加工圖	制圖	曾建平	2020-04-02	修改	A	B
材料	X85700	復核			日期	2020-08-11	2020-10-30
顏色	TUC43350SC(ZH)-3 白色	批准			圖號	J851-AL16a	