

工程指示 / 要求簡箋(E.I.)

工程指示編號：EI / 3228 / 21 修改版次：C
 工程編號：J851 工程名稱：青衣明翹匯
 工程項目：趟門玉 - 鋁料加工圖 (第二至四批)
 收件人：生統 發件人：Yancy Chen 日期：12/04/2021

要求提供 / 確認 事項：

- | | | |
|------------------------------------|-------------------------------------|-------------------------------|
| <input type="checkbox"/> 初步鋁料 B.M. | <input type="checkbox"/> 加工拆圖，然後生產 | <input type="checkbox"/> 尺寸表 |
| <input type="checkbox"/> 正式鋁料 B.M. | <input type="checkbox"/> 技術上資料 / 指示 | <input type="checkbox"/> 報價 |
| <input type="checkbox"/> 配件 B.M. | <input type="checkbox"/> 樣辦或貨品說明書 | <input type="checkbox"/> 分判合約 |
| <input type="checkbox"/> 其他：_____ | | |

內容：

請按附件修改開料表加工。 (根據拆圖師 4月10日微信)

其中：1/F-17/F 靠海為第二批，18/F-33/F 靠山為第三批，1/F-17/F 靠山為第四批。

請在 20/4/2021 前完成上列要求。

附：

1+ 11 頁

以上項目為：

- 原合約工程包 原合約工程加 / 減賬 新工程報價

原因：-

分發東莞各部門：

- 生產技術總監 連附件 技術部 連附件 生產部 連附件 機械設計部 連附件
 採購部 連附件 生產統籌部 連附件
 質檢部 連附件 會計部 連附件 報關組 連附件 其他 _____ 連附件

分發香港各部門：

- 行政部 連附件 會計部 連附件 統籌部 連附件 工程部地盤科文 連附件
 採購部 連附件 QS 部 連附件 維修部 連附件 其他 _____ 連附件

傳遞編號：

HK0758 / 21

發件人簽署：

Yancy Chen

項目經理簽署：

[Signature]



鋁材開料總表

批
第=批

工程號碼:J-851 工程名稱:青衣明翹匯

序號	鋁料編號	名稱	表面處理		開料長度	實用長料總數量		浪費率(%)
			顏色	層厚		支數	長度	
14	X85700-灰色玻 璃線		灰色		5510	219	1206690	1.89
15	X85700-白色玻 璃線		白色		5510	128	705280	2.48
16	X85703-灰色門 玉勾料		灰色		5210	95	494950	5.62
17	X85703-白色門 玉勾料		白色		5210	55	286550	5.62
18	X85780-灰色趟 門玉(二)		灰色		5910	224	1323840	2.93
19	X85780-白色趟 門玉(二)		白色		5910	131	774210	3.60

送至: _____

由: _____

日期: _____

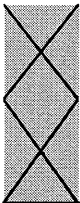
簡短說明: _____

工程號碼:J-851, 工程名稱:青衣明趨匯

開料長度:5910, 總長料支數:131, 總開料支數:440

鋁材開料清單 X85780-白色趟門 鋸片厚度(mm):4, 料頭尾總切除(mm):20, 浪費率(%):3.6

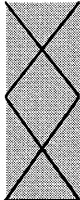
鋁料長度	窗號	編號(用料狀況)	實用長度(長料開數)	需要支數	開料支數	長料支數	餘料支數	編號(剩餘長度)
5910	J851-AL07a-01, J851-AL08a-01, J851-AL09Ra-01, J851-AL10a-01, J851-AL10Ra-01	(餘料)14, 21, 28, 35, 76, 83, 90, 97	2444.5	220	8	0	8	14@(993)x1 21@(993)x1 28@(993)x1 35@(993)x1 76@(993)x1 83@(993)x1 90@(993)x1 97@(993)x1
5910	J851-AL07a-01, J851-AL08a-01, J851-AL09a-01, J851-AL09Ra-01, J851-AL10a-01, J851-AL10Ra-01	1-110	2444.5		212	110	0	1-13@(993)x13 14@(3441.5)x1 15-20@(993)x6 21@(3441.5)x1 22-27@(993)x6 28@(3441.5)x1 29-34@(993)x6 35@(3441.5)x1 36-75@(993)x40 76@(3441.5)x1 77-82@(993)x6 83@(3441.5)x1 84-89@(993)x6 90@(3441.5)x1 91-96@(993)x6 97@(3441.5)x1 98-110@(993)x13
5910	J851-AL11Ra-08, J851-AL12c-08, J851-AL12Ra-08	(餘料)113, 116, 119	1051.0	56	6	0	3	113@(615)x1 116@(615)x1 119@(615)x1
5910	J851-AL11c-08, J851-AL11Ra-08, J851-AL12c-08, J851-AL12Ra-08	111-122	1051.0		50	12	0	111-112@(615)x2 113@(1670)x1 114-115@(615)x2 116@(2725)x1 117-118@(615)x2 119@(3780)x1 120-121@(615)x2 122@(4835)x1
5910	J851-AL11a-04, J851-AL11Rc-04, J851-AL12a-04, J851-AL12Rc-04	(餘料)1-56	906.0	56	56	0	56	1-56@(83)x56
5910	J851-AL11a-03, J851-AL11c-03, J851-AL11Ra-03, J851-AL11Rc-03, J851-AL12a-03, J851-AL12c-03, J851-AL12Ra-03, J851-AL12Rc-03	(餘料)57-110, 122, 124, 126, 128	876.0	108	65	0	58	57-110@(113)x54 122@(435)x1 124@(610)x1 126@(610)x1 128@(610)x1
5910	J851-AL12a-03, J851-AL12c-03, J851-AL12Ra-03, J851-AL12Rc-03	123-131	876.0		43	9	0	123@(610)x1 124@(3250)x1 125@(610)x1 126@(2370)x1 127@(610)x1 128@(1490)x1 129-130@(610)x2 131@(5010)x1



工程號碼: J-851, 工程名稱: 青衣明翹匯
開料長度: 5910, 總長料支數: 224, 總開料支數: 760
鋸片厚度(mm): 4, 料頭尾總切除(mm): 20, 浪費率

鋁材開料清單 X85780-灰色趟門

鋁料長度	窗號	編號(用料狀況)	實用長度(長料開數)	需要支數	開料支數	長料支數	餘料支數	編號(剩餘長度)
5910	J851-AL07-01, J851-AL08-01, J851-AL09-01, J851-AL09R-01, J851-AL10-01, J851-AL10R-01	(餘料)14, 21, 28, 35, 48, 55, 89, 116, 129, 136, 143, 150, 157, 170	2444.5	380	14	0	14	14@(993)x1 21@(993)x1 28@(993)x1 35@(993)x1 48@(993)x1 55@(993)x1 89@(993)x1 116@(993)x1 129@(993)x1 136@(993)x1 143@(993)x1 150@(993)x1 157@(993)x1 170@(993)x1
5910	J851-AL07-01, J851-AL08-01, J851-AL09-01, J851-AL09R-01, J851-AL10-01, J851-AL10R-01	1-190	2444.5		366	190	0	1-13@(993)x13 14@(3441.5)x1 15-20@(993)x6 21@(3441.5)x1 22-27@(993)x6 28@(3441.5)x1 29-34@(993)x6 35@(3441.5)x1 36-47@(993)x12 48@(3441.5)x1 49-54@(993)x6 55@(3441.5)x1 56-88@(993)x33 89@(3441.5)x1 90-115@(993)x26 116@(3441.5)x1 117-128@(993)x12 129@(3441.5)x1 130-135@(993)x6 136@(3441.5)x1 137-142@(993)x6 143@(3441.5)x1 144-149@(993)x6 150@(3441.5)x1 151-156@(993)x6 157@(3441.5)x1 158-169@(993)x12 170@(3441.5)x1 171-190@(993)x20
5910	J851-AL11bR-08, J851-AL12-08, J851-AL12bR-08	(餘料)193, 196, 198	1051.0	52	7	0	3	193@(615)x1 196@(615)x1 198@(615)x1
5910	J851-AL11-08, J851-AL11bR-08, J851-AL12-08, J851-AL12bR-08	191-201	1051.0		45	11	0	191-192@(615)x2 193@(2725)x1 194-195@(615)x2 196@(4835)x1 197@(615)x1 198@(1670)x1 199-200@(615)x2 201@(3780)x1
5910	J851-AL11-07, J851-AL11bR-07, J851-AL12-07, J851-AL12bR-07	(餘料)1-52	981.0	52	52	0	52	1-52@(8)x52



工程號碼:J-851, 工程名稱:青衣明翹匯
開料長度:5910, 總長料支數:224, 總開料支數:760
鋸片厚度(mm):4, 料頭尾總切除(mm):20, 浪費率

鋁材開料清單 X85780-灰色趟門

鋁料長度	窗號	編號(用料狀況)	實用長度(長料開數)	需要支數	開料支數	長料支數	餘料支數	編號(剩餘長度)
5910	J851-AL11b-04, J851-AL11R-04, J851-AL12b-04, J851-AL12R-04	(餘料)53-108	906.0	56	56	0	56	53-108@(83)x56
5910	J851-AL11-03, J851-AL11b-03, J851-AL11bR-03, J851-AL11R-03, J851-AL12-03, J851-AL12b-03, J851-AL12bR-03	(餘料)109-190, 201, 201	876.0	112	86	0	84	109-190@(113)x82 201@(2020)x1 201@(260)x1
5910	J851-AL12bR-03, J851-AL12R-03	202-206	876.0		26	5	0	202-205@(610)x4 206@(4130)x1
5910	J851-AL11-02, J851-AL11b-02, J851-AL11bR-02, J851-AL11R-02, J851-AL12-02, J851-AL12b-02, J851-AL12bR-02, J851-AL12R-02	(餘料)206, 208, 210, 213, 215, 217, 219, 222	871.0	108	24	0	8	206@(630)x1 208@(640)x1 210@(640)x1 213@(640)x1 215@(640)x1 217@(640)x1 219@(640)x1 222@(640)x1
5910	J851-AL11-02, J851-AL11b-02, J851-AL11bR-02, J851-AL11R-02, J851-AL12-02, J851-AL12b-02, J851-AL12bR-02, J851-AL12R-02	207-224	871.0		84	18	0	207@(640)x1 208@(2390)x1 209@(640)x1 210@(1515)x1 211-212@(640)x2 213@(5015)x1 214@(640)x1 215@(4140)x1 216@(640)x1 217@(2390)x1 218@(640)x1 219@(1515)x1 220-221@(640)x2 222@(5015)x1 223@(640)x1 224@(4140)x1

工程號碼:J-851, 工程名稱:青衣明翹匯
開料長度:5210, 總長料支數:55, 總開料支數:110
鋸片厚度(mm):4, 料頭尾總切除(mm):20, 浪費率

鋁材開料清單 X85703-白色門

鋁料 長度	窗號	編號(用料狀況)	實用長度(長料開數)	需要 支數	開料 支數	長料 支數	餘料 支數	編號(剩餘長度)
5210	J851-AL13Ra-01, J851-AL14a-01, J851-AL14Ra-01, J851-AL13a-01, J851-AL13Ra-01, J851-AL14a-01, J851-AL14Ra-01	(餘料)21, 28, 35, 42, 1-55	2444.5	110	110	55	4	21@(293)x1 28@(293)x1 35@(293)x1 42@(293)x1 1-20@(293)x20 21@(2741.5)x1 22-27@(293)x6 28@(2741.5)x1 29-34@(293)x6 35@(2741.5)x1 36-41@(293)x6 42@(2741.5)x1 43-55@(293)x13

鋁材開料清單 X85703-灰色門

鋁料 長度	窗號	編號(用料狀況)	實用長度(長料開數)	需要 支數	開料 支數	長料 支數	餘料 支數	編號(剩餘長度)
5210	J851-AL13-02, J851-AL13R-02, J851-AL14-02, J851-AL14R-02, J851-AL13-02, J851-AL13R-02, J851-AL14-02, J851-AL14R-02	(餘料)21, 34, 41, 48, 55, 62, 75, 1-95	2444.5	190	190	95	7	21@(293)x1 34@(293)x1 41@(293)x1 48@(293)x1 55@(293)x1 62@(293)x1 75@(293)x1 1-20@(293)x20 21@(2741.5)x1 22-33@(293)x12 34@(2741.5)x1 35-40@(293)x6 41@(2741.5)x1 42-47@(293)x6 48@(2741.5)x1 49-54@(293)x6 55@(2741.5)x1 56-61@(293)x6 62@(2741.5)x1 63-74@(293)x12 75@(2741.5)x1 76-95@(293)x20

工程號碼:J-851, 工程名稱:青衣明翹匯
開料長度:5510, 總長料支數:128, 總開料支數:440

鋁材開料清單 X85700-白色玻璃 鋸片厚度(mm):4, 料頭尾總切除(mm):20, 浪費率(%):2.48

鋁料 長度	窗號	編號(用料狀況)	實用長度(長料開數)	需要 支數	開料 支數	長料 支數	餘料 支數	編號(剩餘長度)
5510	J851-AL15a-01, J851-AL16a-01	1-110	2311.5	220	220	110	0	1-110@(859)x110
5510	J851-AL17a-10	111-122	918.0	56	56	12	0	111-121@(880)x11 122@(4568)x1
5510	J851-AL17a-06	(餘料)1-56	773.0	56	56	0	56	1-56@(82)x56
5510	J851-AL17a-05	(餘料)57-122	743.0	108	71	0	66	57-110@(112)x54 111-121@(133)x11 122@(86)x1
5510	J851-AL17a-05	123-128	743.0		37	6	0	123-127@(261)x5 128@(3996)x1

鋁材開料清單 X85700-灰色玻璃

鋁料 長度	窗號	編號(用料狀況)	實用長度(長料開 數)	需要 支數	開料 支數	長料 支數	餘料 支數	編號(剩餘長度)
5510	J851-AL15-02, J851-AL16-02	1-190	2311.5	380	380	190	0	1-190@(859)x190
5510	J851-AL17-10	191-201	918.0	52	52	11	0	191-200@(880)x10 201@(3646)x1
5510	J851-AL17-09	(餘料)1-52	848.0	52	52	0	52	1-52@(7)x52
5510	J851-AL17-06	(餘料)53-108	773.0	56	56	0	56	53-108@(82)x56
5510	J851-AL17-05	(餘料)109-201	743.0	112	96	0	93	109-190@(112)x82 191-200@(133)x10 201@(658)x1
5510	J851-AL17-05	202-204	743.0		16	3	0	202-203@(261)x2 204@(3996)x1
5510	J851-AL17-04	(餘料)204, 212	738.0	108	10	0	2	204@(286)x1 212@(296)x1
5510	J851-AL17-04	205-219	738.0		98	15	0	205-211@(296)x7 212@(4006)x1 213-218@(296)x6 219@(1780)x1



美特鋁質有限公司
MIDI ALUMINIUM FABRICATOR LTD

11.11.21
第 3 批

鋁材開料總表

工程號碼: J-851 工程名稱: 青衣明翹匯

序號	鋁料編號	名稱	表面處理		開料長度	實用長料總數量		浪費率(%)
			顏色	層厚		支數	長度	
14	X85700-灰色玻 璃線		灰色		5510	549	3024990	5.67
16	X85703-灰色門 玉勾料		灰色		4860	240	1166400	1.46
18	X85699-趟門玉 (一)		灰色		5960	549	3272040	4.99

送至: _____

由: _____

日期: _____

簡短說明: _____

共4頁 第1頁

打印日期: 2021/4/7 打印時間: 16:24



美特鋁質有限公司
MIDI ALUMINIUM FABRICATOR LTD

鋁材開料總表

4
第 3 批

工程號碼: J-851 工程名稱: 青衣明翹匯

序號	鋁料編號	名稱	表面處理		開料長度	實用長料總數量		浪費率(%)
			顏色	層厚		支數	長度	
14	X85700-灰色玻璃線		灰色		5510	503	2771530	5.62
16	X85703-灰色門玉勾料		灰色		4860	220	1069200	1.46
18	X85699-趟門玉(一)		灰色		5960	503	2997880	4.94

送至: _____

由: _____

日期: _____

簡短說明: _____

共4頁 第1頁

打印日期: 2021/4/7 打印時間: 16:30

< 1 J851青衣明翹匯 (鋁~廠... (40) ...

星期六 10:06

MA YEE PO

有那些是你们送地盘了。我上去核对。

星期六 10:16

军佬

收到，核对后给你消息。

王礼秋

J851-趟门玉(大货)開料單(第...21.4.10.pdf
209K

微信电脑版

王礼秋

@黄瑛梅：请收第二批更新的开料单，谢谢！

MA YEE PO

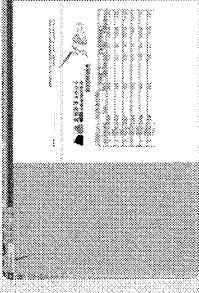
@军佬



< 1 J851青衣明翹匯 (鋁~廠... (40) ...

星期六 08:45

王礼秋



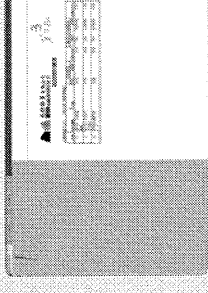
王礼秋

@黄瑛梅：早晨！细佬写错了批次。第4批应该是第二批。

黄瑛梅

好，我看一下，謝謝！

王礼秋



王礼秋

细佬写的第二批实际是第3批，细佬写的第三批实际是第4批。

