

工程指示 / 要求簡箋(E.I.)

工程指示編號：EI/ 3223/21 修改版次：
 工程編號：J851 工程名稱：青衣明翹滙
 工程項目：UP欄河 33/F 疏子玉 (修改欄河用) 6幅
 收件人：生統 發件人：Joe Chan 日期：27/3/2021

要求提供 / 確認 事項：

- | | | |
|------------------------------------|-------------------------------------|-------------------------------|
| <input type="checkbox"/> 初步鋁料 B.M. | <input type="checkbox"/> 加工拆圖，然後生產 | <input type="checkbox"/> 尺寸表 |
| <input type="checkbox"/> 正式鋁料 B.M. | <input type="checkbox"/> 技術上資料 / 指示 | <input type="checkbox"/> 報價 |
| <input type="checkbox"/> 配件 B.M. | <input type="checkbox"/> 樣辦或貨品說明書 | <input type="checkbox"/> 分判合約 |
| <input type="checkbox"/> 其他：_____ | | |

內容：

請依附件資料，生產疏子玉 (共6幅)，送地盤

請在 15/4/2021 前完成上列要求。

附有關圖紙 / 文件：

共 29 頁

以上項目為：

- 原合約工程包 原合約工程加 / 減賬 新工程報價

原因：-

分發東莞各部門：

- () 生產技術總監 連附件 () 技術部 連附件 () 生產部 連附件 () 機械設計部 連附件
 () 採購部 連附件 () 生產統籌部 連附件
 () 質檢部 連附件 () 會計部 連附件 () 報關組 連附件 () 其他 _____ 連附件

分發香港各部門：

- () 行政部 連附件 () 會計部 連附件 () 統籌部 連附件 () 工程部地盤科文 連附件 積哥、亞
 () 採購部 連附件 () QS 部 連附件 () 維修部 連附件 () 其他 _____ 連附件

傳遞編號：HK 0644/21

發件人簽署：
 項目經理簽署：



鋁材開料總表

工程號碼: J851 工程名稱: 青衣

序號	鋁料編號	名稱	表面處理		開料長度	實用長料總數量		浪費率(%)
			顏色	層厚		支數	長度	
1	X85795(灰)				5450	2	10900	2.66
2	X85795(白)				5450	2	10900	41.45
3	X85796(灰)				5450	2	10900	41.45
4	X85796(白)				5450	1	5450	41.45
5	X85917(灰)				6000	1	6000	58.22
6	X85917(白)				6000	1	6000	76.65

送至: _____

由: _____

日期: _____

簡短說明: _____

工程號碼: J851, 工程名稱: 青衣

開料長度: 6000, 總長料支數: 1, 總開料支數: 2

鋸片厚度(mm): 4, 料頭尾總切除(mm): 20, 浪費率(%): 76.65

鋁材開料清單 X85917(白)

窗號	編號(用料狀況)	實用長度(長料開數)	需要 支數	開料 支數	長料 支數	餘料 支數	編號(剩餘長度)
AV-620RW	1	769.0	1	1	1	0	1@(5207)x1
AV-455LW	(餘料)1	604.0	1	1	0	1	1@(4599)x1

工程號碼: J851, 工程名稱: 青衣

開料長度: 6000, 總長料支數: 1, 總開料支數: 4

鋸片厚度(mm): 4, 料頭尾總切除(mm): 20, 浪費率(%): 58.22

鋁材開料清單 X85917(灰)

窗號	編號(用料狀況)	實用長度(長料開數)	需要 支數	開料 支數	長料 支數	餘料 支數	編號(剩餘長度)
AV-620LG	1	769.0	1	1	1	0	1@(5207)x1
AV-560RG	(餘料)1	709.0	1	1	0	1	1@(4494)x1
AV-455RG	(餘料)1	604.0	1	1	0	1	1@(3886)x1
AV-240LG	(餘料)1	389.0	1	1	0	1	1@(3493)x1

工程號碼:J851, 工程名稱:青衣

開料長度:5450, 總長料支數:1, 總開料支數:3

鋸片厚度(mm):4, 料頭尾總切除(mm):20, 浪費率(%):41.45

鋁材開料清單 X85796(白)

窗號	編號(用料狀況)	實用長度(長料開數)	需要 支數	開料 支數	長料 支數	餘料 支數	編號(剩餘長度)
X85796-01W-01	1	1053.0	3	3	1	0	1@(2259)x1

工程號碼: J851, 工程名稱: 青衣

開料長度: 5450, 總長料支數: 2, 總開料支數: 6

鋸片厚度(mm): 4, 料頭尾總切除(mm): 20, 浪費率(%): 41.45

鋁材開料清單 X85796(灰)

窗號	編號(用料狀況)	實用長度(長料開數)	需要 支數	開料 支數	長料 支數	餘料 支數	編號(剩餘長度)
X85796-01G-01	1-2	1053.0	6	6	2	0	1@(145)x1 2@(4373)x1

工程號碼:J851, 工程名稱:青衣

開料長度:5450, 總長料支數:2, 總開料支數:6

鋸片厚度(mm):4, 料頭尾總切除(mm):20, 浪費率(%):41.45

鋁材開料清單 X85795(白)

窗號	編號(用料狀況)	實用長度(長料開數)	需要 支數	開料 支數	長料 支數	餘料 支數	編號(剩餘長度)
X85795-01W-01	1-2	1053.0	6	6	2	0	1@(145)x1 2@(4373)x1



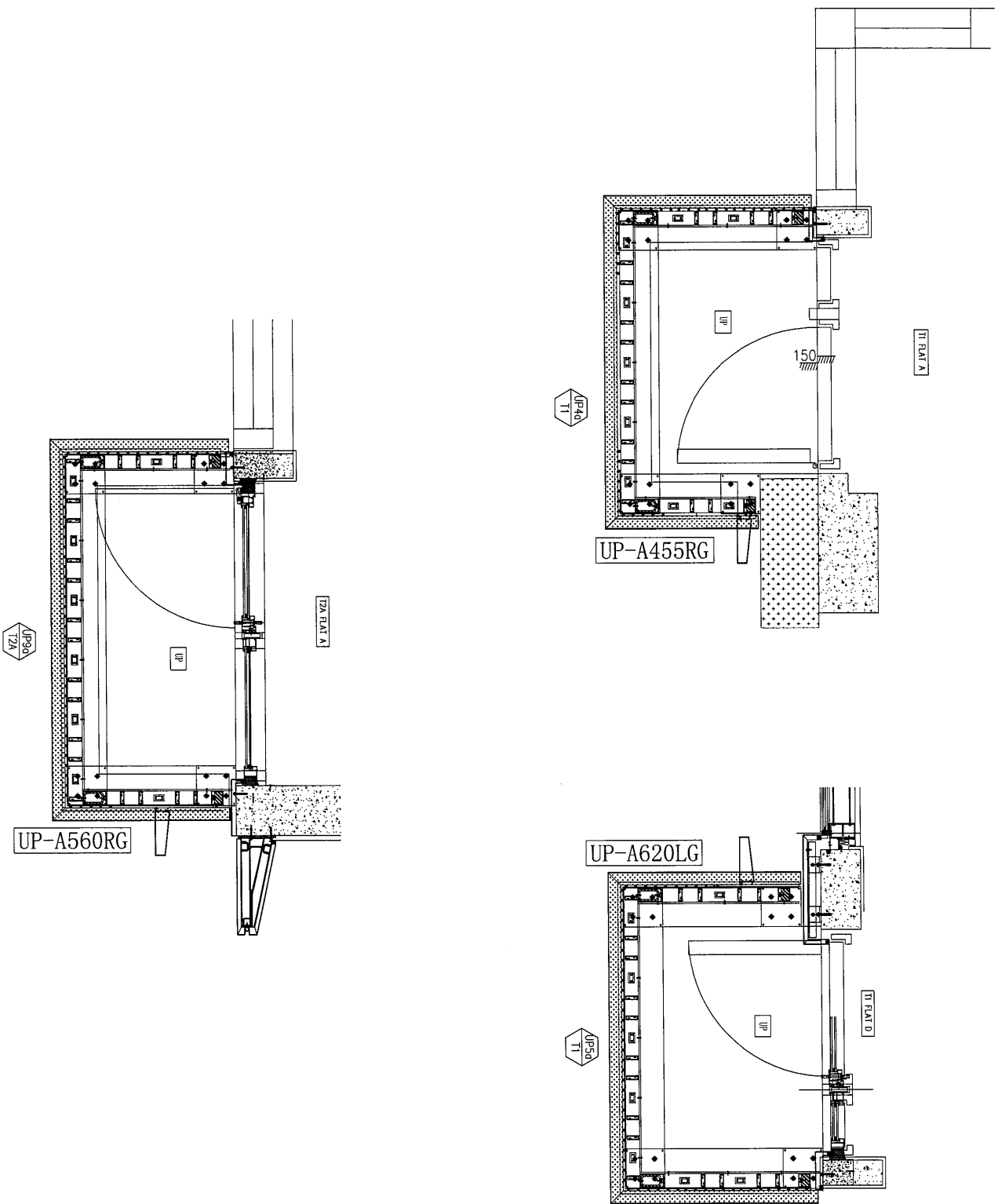
工程號碼: J851, 工程名稱: 青衣

開料長度: 5450, 總長料支數: 2, 總開料支數: 10

鋸片厚度(mm): 4, 料頭尾總切除(mm): 20, 浪費率(%): 2.66

鋁材開料清單 X85795(灰)

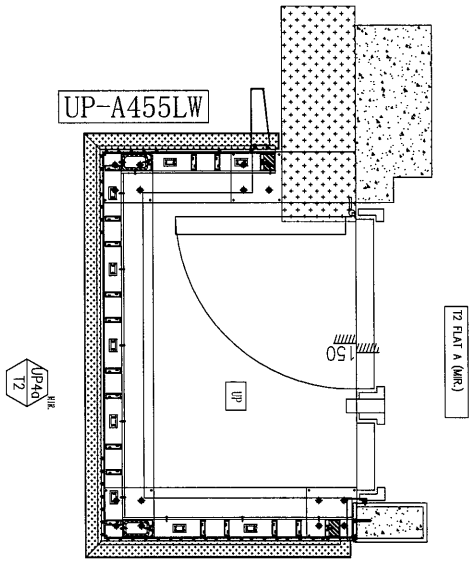
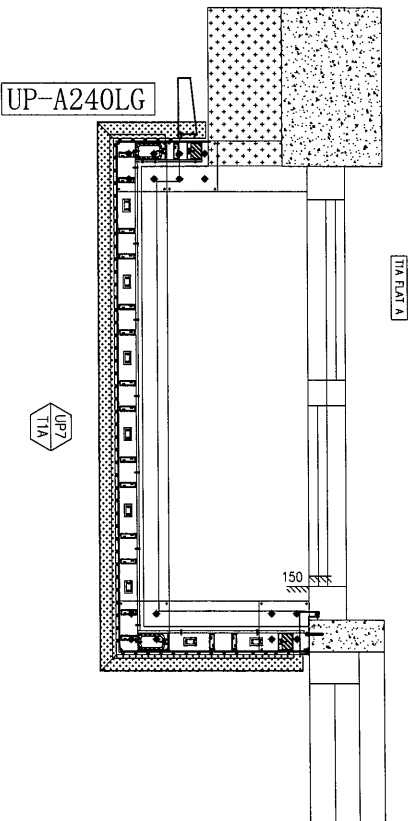
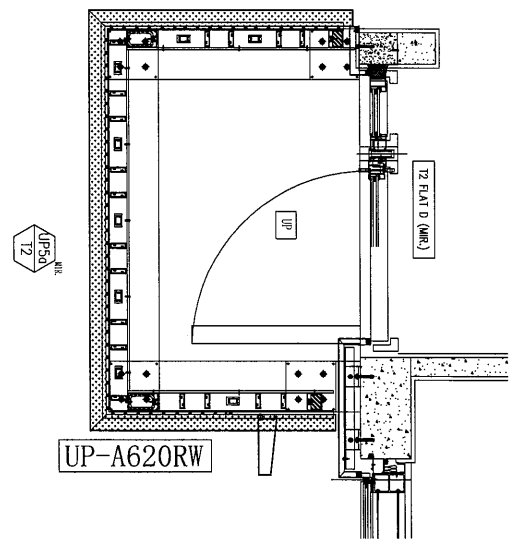
窗號	編號(用料狀況)	實用長度(長料開數)	需要 支數	開料 支數	長料 支數	餘料 支數	編號(剩餘長度)
X85795-01G-01	1-2	1053.0	10	10	2	0	1-2@(145)x2



3.D. REF :
 F.S.D. REF :
 MARK :
 1. All dimensions are in mm.
 2. All dimensions are taken from outside.
 3. All dimensions to be verified on site before fabrication.
GENERAL NOTES

- Legend :**
- 1. F.F.L. --- Finished Floor Level
 - 2. S.F.L. --- Standard Floor Level
 - 3. (R) --- Revised Detail
- X11 --- METALL MARK NO.
 X001 --- REVISION SHEET NO.

CLIENT :	佳明集團控股有限公司 GRAND MING GROUP HOLDINGS LIMITED
MAIN CONTRACTOR :	GRAND TECH CONSTRUCTION CO. LTD.
ARCHITECT :	WONG TUNG & PARTNERS LIMITED ARCHITECTS & PLANNERS
STRUCTURAL ENGINEER :	C M WONG & ASSOCIATES LTD
PROJECT :	美特鋁質有限公司 M.T.D.I. Aluminium Fabrication Ltd. Units 6-8, Sunny Industrial Centre, 1/F Tsing Yi Town Lot 190, Shan Shan Road Tel: 24892111-4 Fax: (853) 27278585
TITLE :	SCHEDULE OF METAL BALUSTRADE AT UP(TOWER 1)
JOB NO. :	J-851
DRAWN BY :	LS
DATE :	18-11-2019
CHECK BY :	AS
SCALE :	AS 1:20
DWG. NO. :	UP-01A
REV. :	A



B.D. REF :
 F.S.D. REF :
 Note :
 1. All dimensions are in mm.
 2. All sections are checked from outside.
 3. All dimensions are to be verified on site before fabrication.
GENERAL NOTES

- Legend :**
- 1. F.F. — Finished Floor Level
 - 2. S.F. — Structural Floor Level
 - 3. ② — Revised Detail

X1
 X001
 HEATIL MARK NO.
 8939 SHEET NO.

NO.	DATE	BY	REVISION
A	10-04-2020	AS PER ARCHITECT COMMENTS	LTD

CLIENT :
 佳明集團控股有限公司
 GRAND MING GROUP HOLDINGS LIMITED

MAIN CONTRACTOR :
 GRAND TECH CONSTRUCTION CO. LTD.

ARCHITECT : WONG TUNG & PARTNERS LIMITED
 ARCHITECTS & PLANNERS

STRUCTURAL ENGINEER :
C M WONG & ASSOCIATES LTD

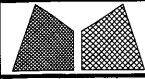
美特鋁質有限公司
 MTDI Aluminium Fabrication Ltd.
 Units 6-8, Sunny Industrial Centre, 1/F
 510 Chee Koo Ring Road, Kowloon
 Tel: 25252511 Fax: 25252568

PROJECT :
 RESIDENTIAL DEVELOPMENT AT
 TSING YI TOWN LOT 193 SAI SHAN ROAD

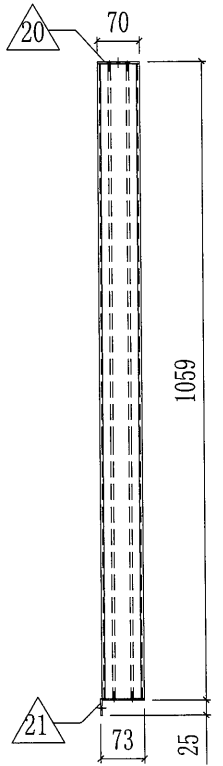
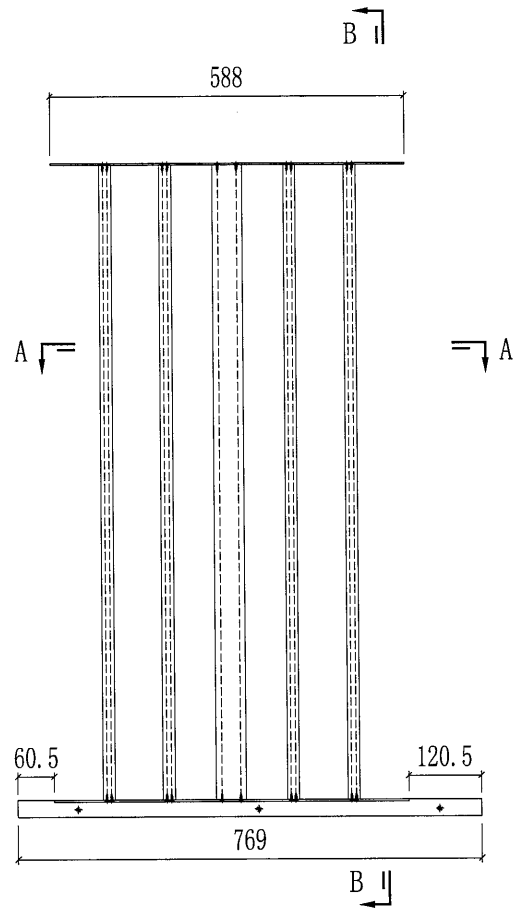
TITLE :
 SCHEDULE OF METAL BALUSTRADE
 AT UP(TOWER 1)

JOB NO. : J-851
ISSUE NO. : LS
DATE : 18-11-2019
SCALE : A1: 1:20
REV. : A

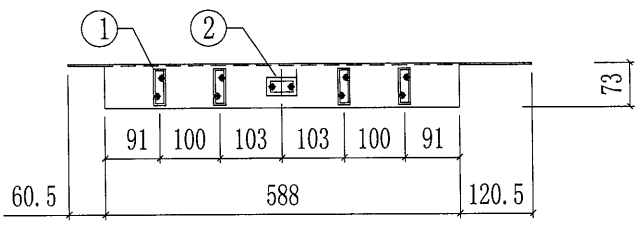
10

 美特鋁質有限公司 MIDI Aluminium Fabricator Ltd.				工程號	J851	類別		物料號	-		
				地盘	青衣190	制圖	W. E. X	2020-04-16	圖號	33/F-1L	
修改	A	B	-	採用工廠	✓ 地盤	图纸名称	格栅玉组装图	復核	-	數量	-
日期	27/07	25/09	-	材料颜色	-	材料	-	批准	-	單件重量	- (KG)

部件编号	颜色	数量
UP-A620LG	深灰色	1

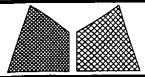


SECTION B-B



SECTION A-A

UP-A01RG (深灰色) 部件清单			
○ ALUM. EXTRUSION			
ITEM	FAB. DWG NO.	LENGTH	QTY
1	X85795-01G-01	1053	4
2	X85796-01G-01	1053	1
◇ OTHERS (ALUM. & G.M.S. PARTS)			
ITEM	FAB. DWG NO.	LENGTH (MM)	QTY
20	A-620LG	588	1
	3mm THK. ALUM. PLATE		
21	AV-620LG	769	1
	3mm THK. ALUM. ANGLE		



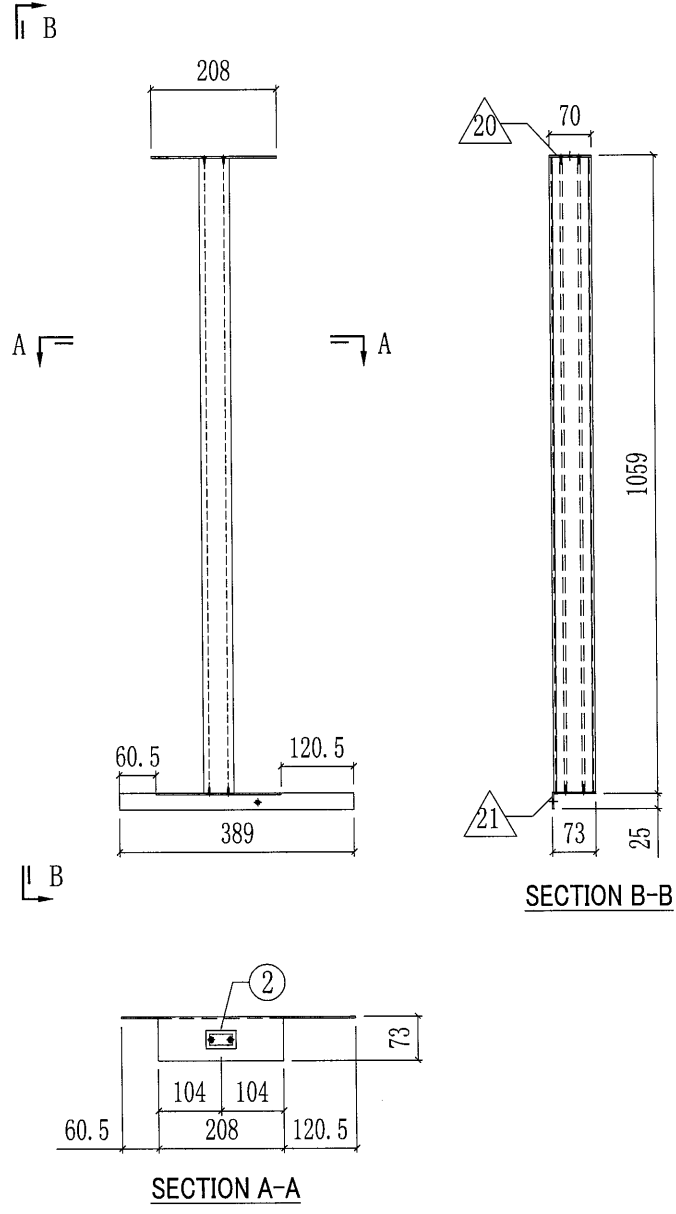
美特鋁質有限公司
MIDI Aluminium Fabricator Ltd.

工程號	J851	類別		物料號	-
地盤	青衣190	制圖	W. E. X	2020-04-16	圖號 33/F-2L
採用工廠	✓	地盤			
日期	27/07 25/09	材料	-	單件重量	- (KG)

修改	A	B	-	採用工廠	✓	地盤	
日期	27/07	25/09	-	材料	顏色	-	

圖紙名稱	格柵玉組裝圖	復核	-	-	數量	-
材料	-	批准	-	-	單件重量	- (KG)

部件編號	顏色	數量
UP-A420RG	深灰色	1

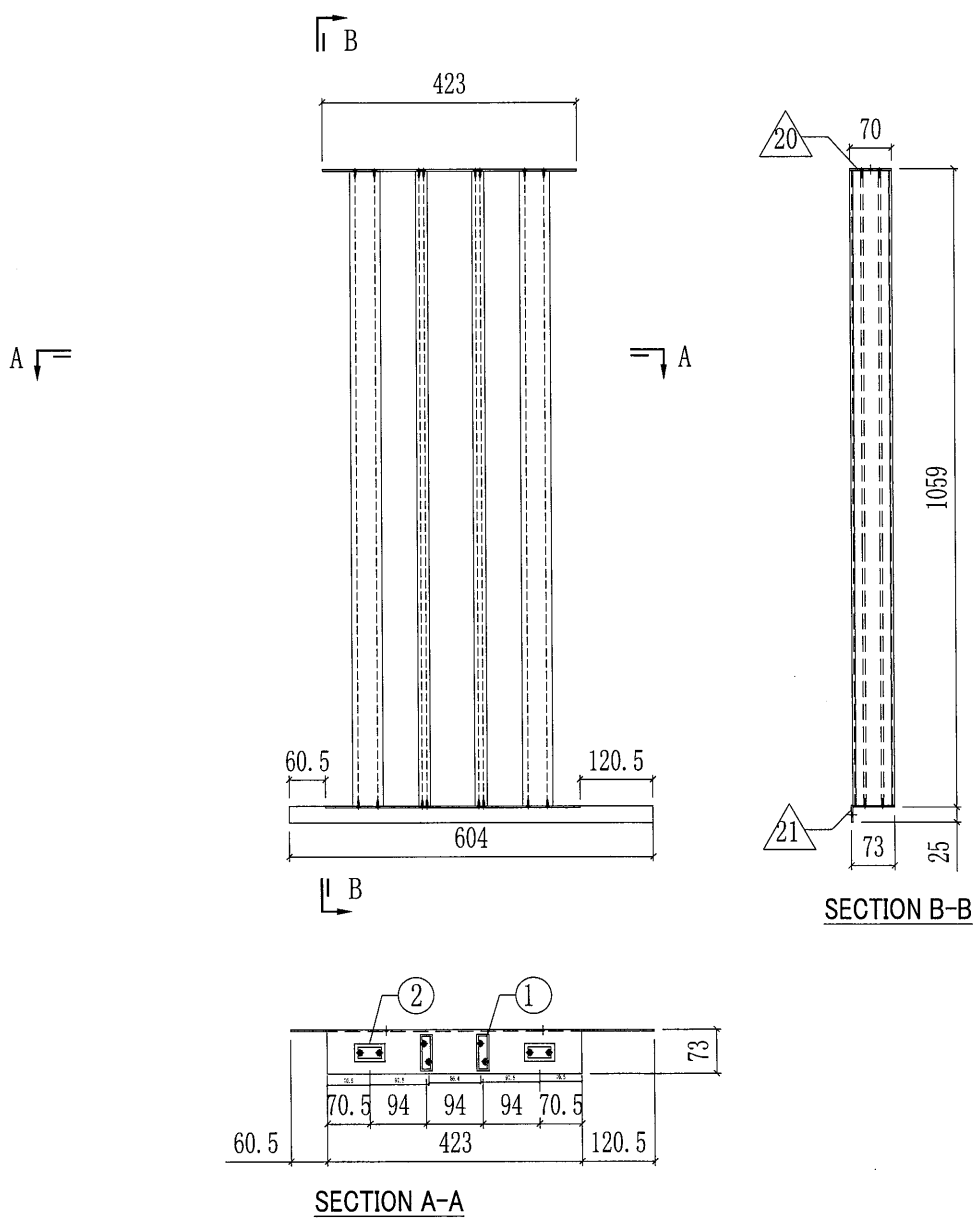


UP-A01LG (深灰色) 部件清單			
○ ALUM. EXTRUSION			
ITEM	FAB. DWG NO.	LENGTH	QTY
2	X85796-01G-01	1053	1
◇ OTHERS (ALUM. & G.M.S. PARTS)			
ITEM	FAB. DWG NO.	LENGTH (MM)	QTY
20	A-240LG 3mm THK. ALUM. PLATE	208	1
21	AV-240LG 3mm THK. ALUM. ANGLE	389	1

12

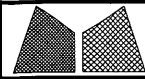
 美特鋁質有限公司 MIDI Aluminium Fabricator Ltd.				工程號	J851	類別		物料號	-	
				地盘	青衣190	制圖	W. E. X	2020-04-16	圖號	33/F-3L
修改	A	B	-	採用工廠	✓	地盘			數量	-
日期	27/07	25/09	-	材料颜色	-				單件重量	- (KG)
				图纸名称	格栅玉组装图	復核	-	-		
				材料	-	批准	-	-		

部件编号	颜色	数量
UP-A455LW	白色	1

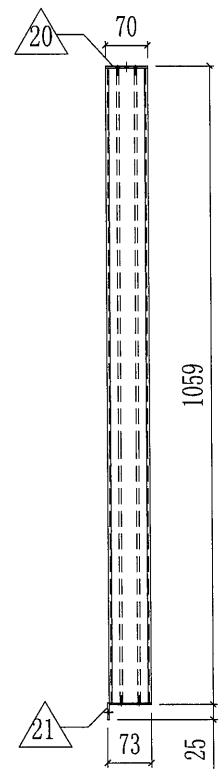
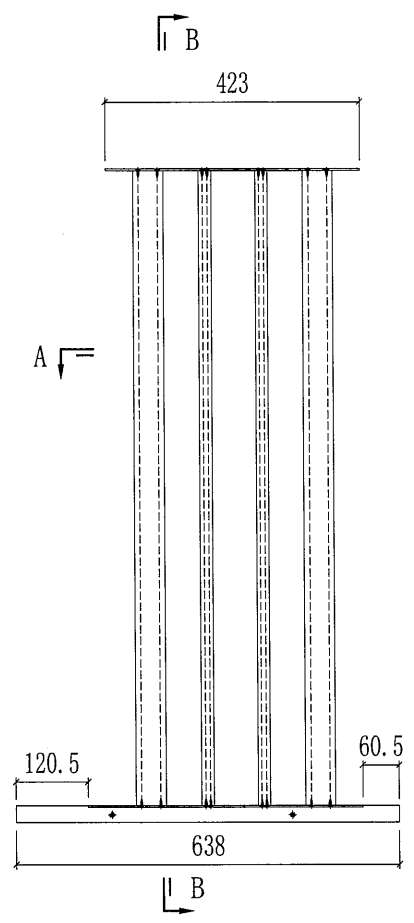


UP-A01LW(白色) 部件清单			
○ ALUM. EXTRUSION			
ITEM	FAB. DWG NO.	LENGTH	QTY
1	X85795-01W-01	1053	2
2	X85796-01W-01	1053	2
◇ OTHERS (ALUM. & G.M.S. PARTS)			
ITEM	FAB. DWG NO.	LENGTH (MM)	QTY
20	A-455LW	423	1
	3mm THK. ALUM. PLATE		
21	AV-455LW	604	1
	3mm THK. ALUM. ANGLE		

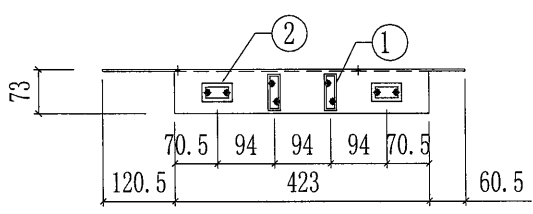
13

 美特鋁質有限公司 MIDI Aluminium Fabricator Ltd.				工程號	J851	類別		物料號	-
修改	A	B	-	採用工廠	✓	地盤		圖號	33/F-1R
日期	27/07	25/09	-	材料顏色	-	材料	-	數量	-
								單件重量	- (KG)

部件编号	颜色	数量
UP-A455RG	深灰色	1



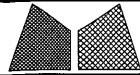
SECTION B-B



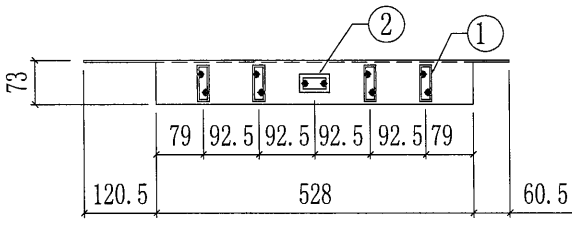
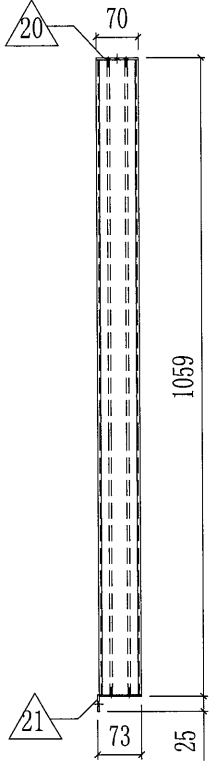
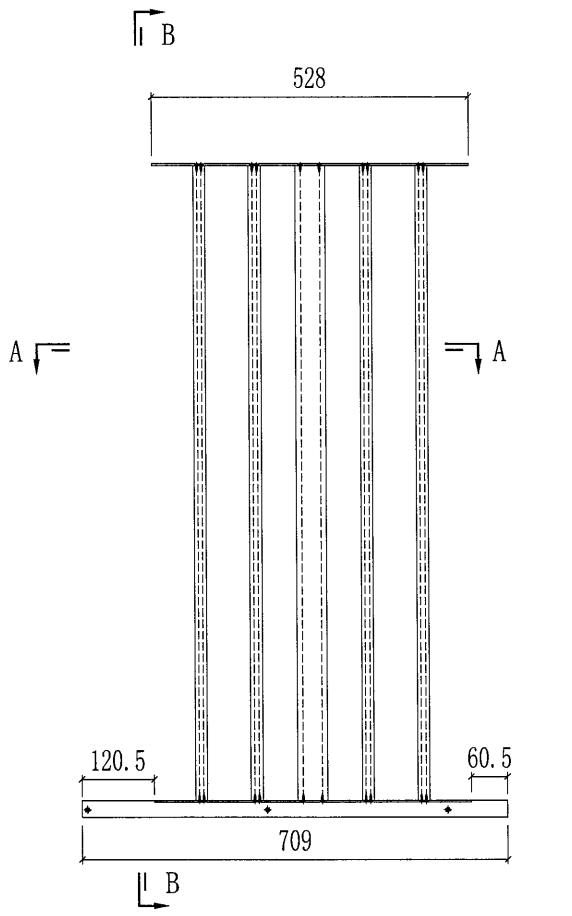
SECTION A-A

UP-A01RG (深灰色) 部件清单			
○ ALUM. EXTRUSION			
ITEM	FAB. DWG NO.	LENGTH	QTY
1	X85795-01G-01	1053	2
2	X85796-01G-01	1053	2
◇ OTHERS (ALUM. & G.M.S. PARTS)			
ITEM	FAB. DWG NO.	LENGTH (MM)	QTY
20	A-455RG	423	1
	3mm THK. ALUM. PLATE		
21	AV-455RG	604	1
	3mm THK. ALUM. ANGLE		

14


 美特鋁質有限公司 MIDI Aluminium Fabricator Ltd.				工程號 J851 地盤 青衣190	類別 制圖 W. E. X	物料號 - 圖號 33/F-2R	
修改 A B - 日期 27/07 25/09 -	採用工廠 ✓ 材料颜色 -	地盤 材料 -		图纸名称 格栅玉组装图 材料 -	復核 - 批准 -	數量 - 單件重量 - (KG)	

部件编号	颜色	数量
UP-A560RG	深灰色	1

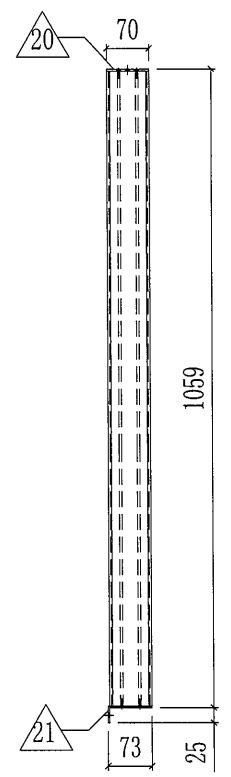
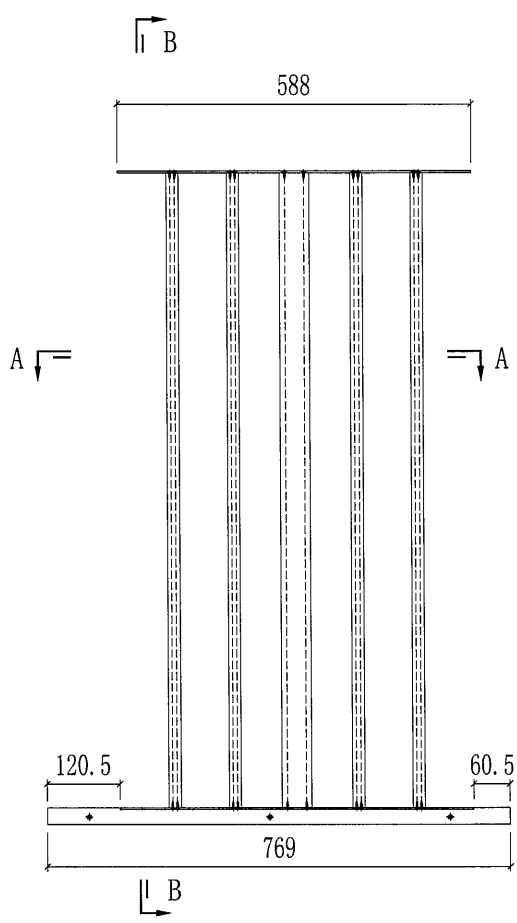


UP-A01RG(深灰色) 部件清单			
○ ALUM. EXTRUSION			
ITEM	FAB. DWG NO.	LENGTH	QTY
1	X85795-01G-01	1053	4
2	X85796-01G-01	1053	2
◇ OTHERS (ALUM. & G.M.S. PARTS)			
ITEM	FAB. DWG NO.	LENGTH (MM)	QTY
20	A-560RG	528	1
	3mm THK. ALUM. PLATE		
21	AV-560RG	709	1
	3mm THK. ALUM. ANGLE		

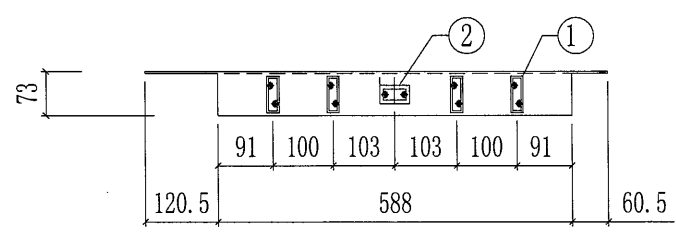
15

 美特鋁質有限公司 MIDI Aluminium Fabricator Ltd.				工程號 J851 地盘 青衣190	類別 制圖 W. E. X	物料號 - 圖號 33/F-3R	
修改 A B - 日期 27/07 25/09 -	採用工廠 <input checked="" type="checkbox"/> 地盤 材料颜色 -	图纸名称 格栅玉组裝圖 材料 -		復核 - 批准 -	數量 - 單件重量 - (KG)		

部件编号	颜色	数量
UP-A620RW	白色	29



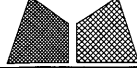
SECTION B-B



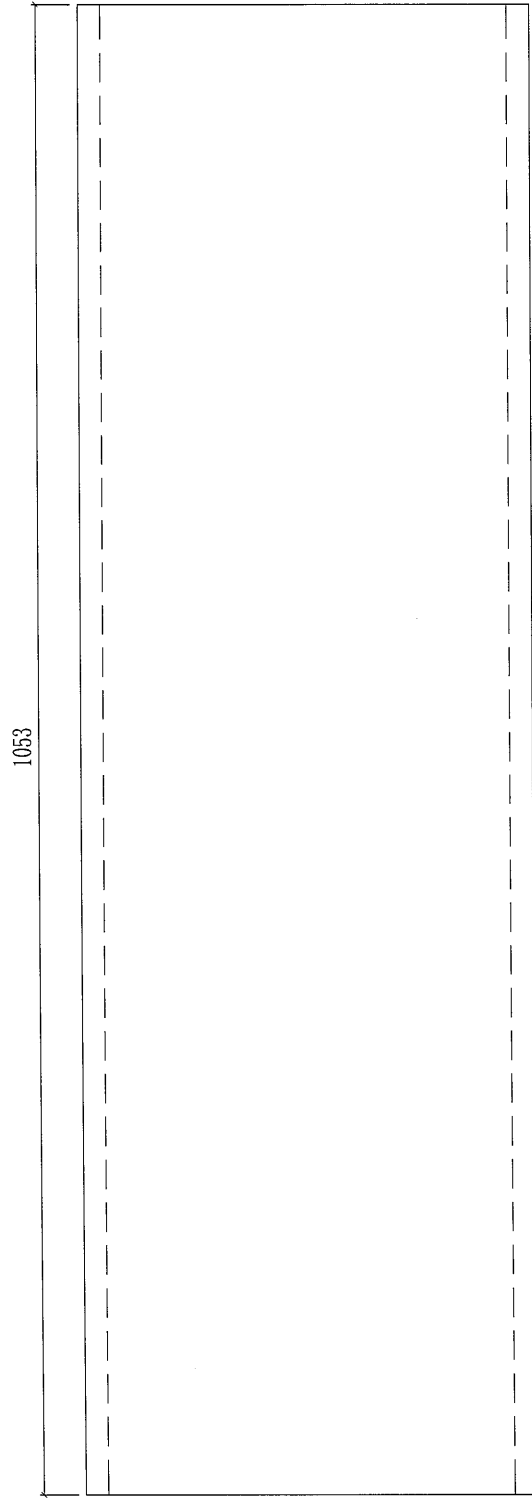
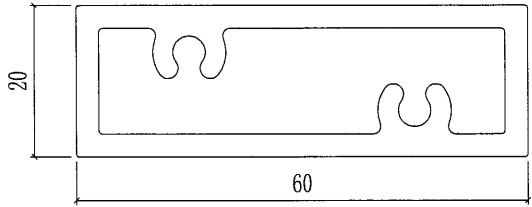
SECTION A-A

UP-A01RW(白色) 部件清单			
○ ALUM. EXTRUSION			
ITEM	FAB. DWG NO.	LENGTH	QTY
1	X85795-01W-01	1053	4
2	X85796-01W-01	1053	1
◇ OTHERS (ALUM. & G.M.S. PARTS)			
ITEM	FAB. DWG NO.	LENGTH (MM)	QTY
20	A-620RW	588	1
	3mm THK. ALUM. PLATE		
21	AV-620RW	769	1
	3mm THK. ALUM. ANGLE		

76

 美特鋁質有限公司 MIDI Aluminium Fabricator Ltd.				工程號	J851	類別		物料號	-		
				地盘	青衣190	制圖	W. E. X	2020-05-13	圖號	X85795-01	
修改	A	-	採用工廠	<input checked="" type="checkbox"/>	地盘	图纸名称	铝型材加工图	復核	-	數量	-
日期	11/09	-	材料颜色	-		材料	X85795	批准	-	單件重量	- (KG)

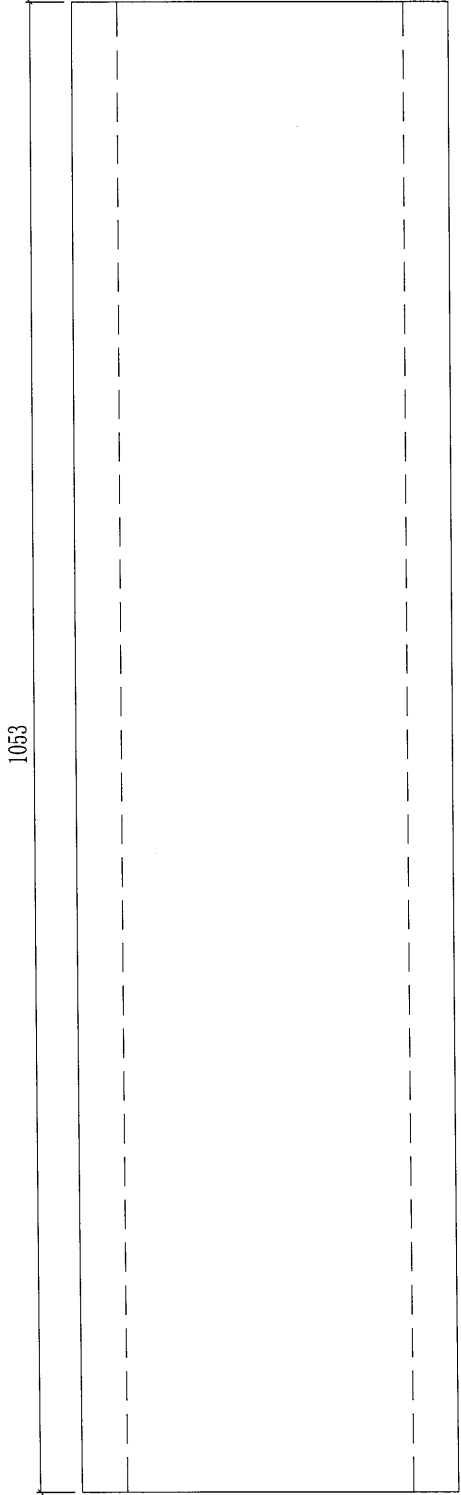
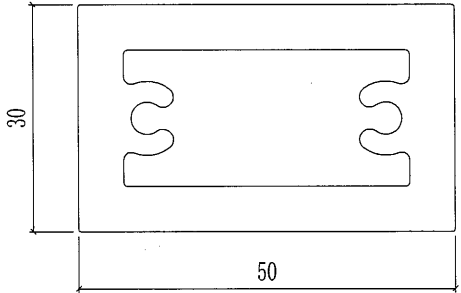
部件编号	颜色	颜色编号	数量
X85795-01G-01	深灰色	UCT534193SC-3	10
X85795-01W-01	白色	TUC43350SC(ZH)-3	6




17

 美特鋁質有限公司 MIDI Aluminium Fabricator Ltd.				工程號	J851	類別		物料號	-		
				地盘	青衣190	制圖	W. E. X	2020-05-13	圖號	X85796-01	
修改		-	採用工廠	<input checked="" type="checkbox"/>	地盘	图纸名称	铝型材加工图	復核	-	數量	-
日期		-	材料颜色	-		材料	X85796	批准	-	單件重量	- (KG)

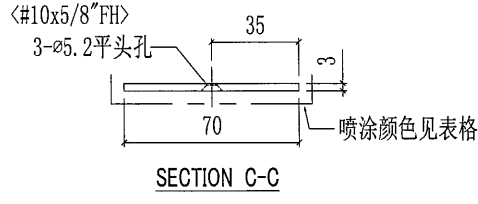
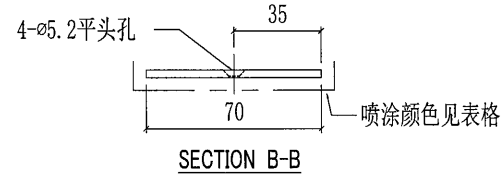
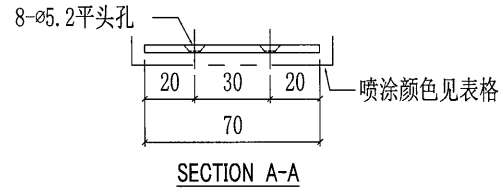
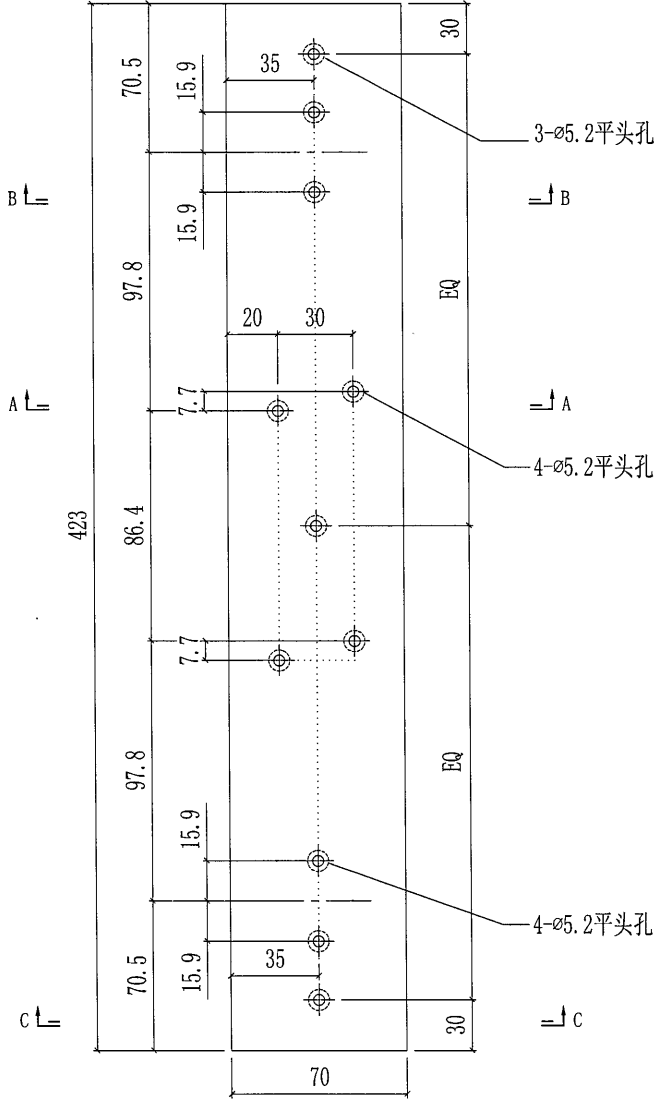
部件编号	颜色	颜色编号	数量
X85796-01G-01	深灰色	UCT534193SC-3	6
X85796-01W-01	白色	TUC43350SC(ZH)-3	3



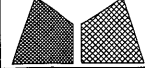
16

 美特鋁質有限公司 MIDI Aluminium Fabricator Ltd.			工程號	J851	類別		物料號	-			
修改		-	採用工廠	✓	地盤	制圖	W. E. X	2020-05-13	圖號	A-455RG	
日期		-	材料顏色	-		圖紙名稱	鉛角加工圖	復核	-	數量	-
						材料	3mm厚鋁板	批准	-	單件重量	- (KG)

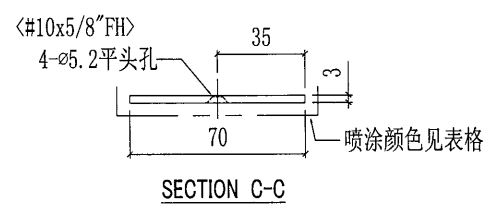
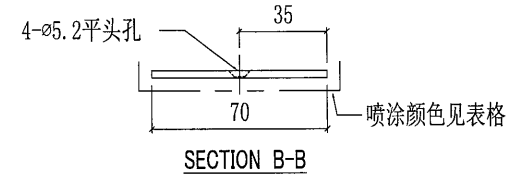
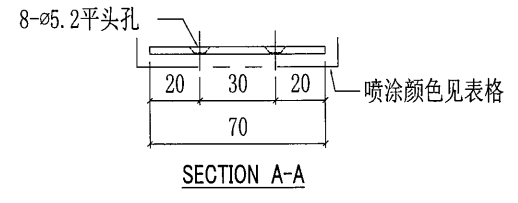
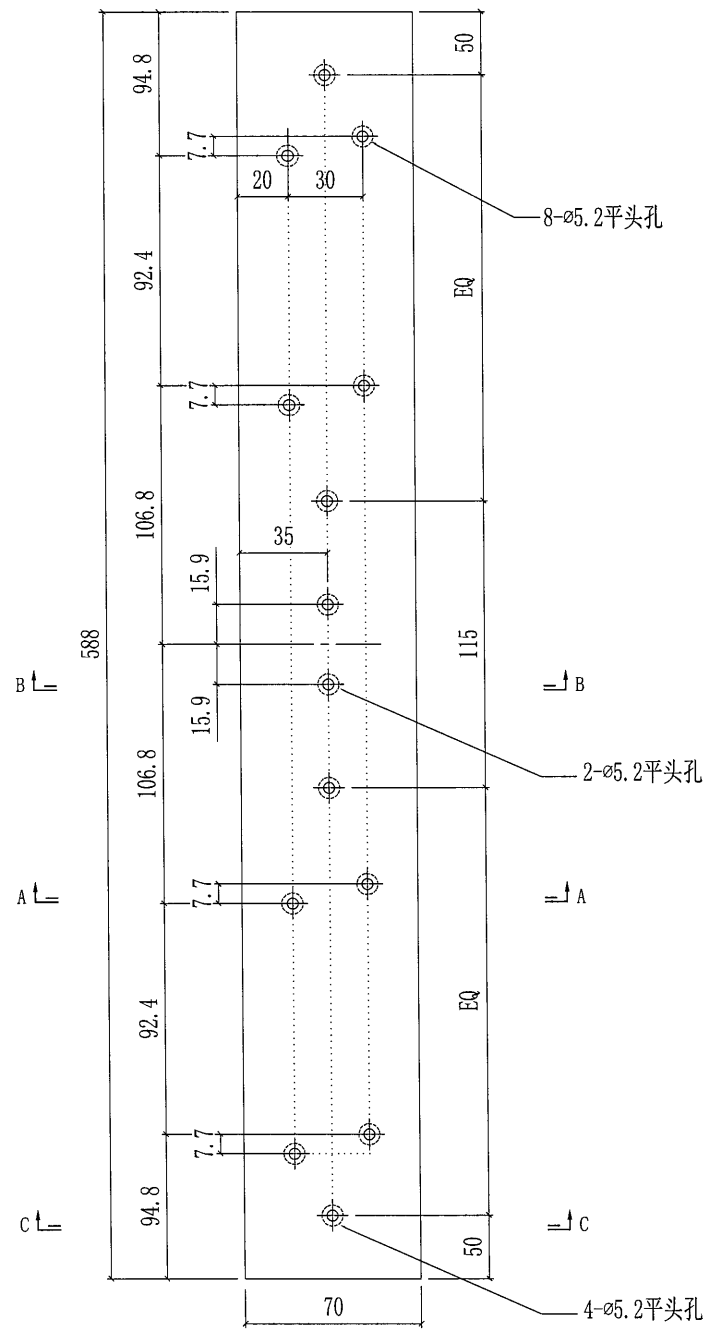
部件編號	噴塗顏色	顏色編號	數量
A-455RG	深灰色	UCT534193SC-3	1



20

 美特鋁質有限公司 MIDI Aluminium Fabricator Ltd.				工程號 J851 地盘 青衣190	類別 制圖 W. E. X	物料號 - 圖號 A-620RW
修改 日期	- -	採用工廠 材料颜色	<input checked="" type="checkbox"/> 地盘 -	图纸名称 铝角加工图 材料 3mm厚铝板	復核 - 批准 -	數量 - 單件重量 - (KG)

部件编号	喷涂颜色	颜色编号	数量
A-620RW	白色	TUC43350	1

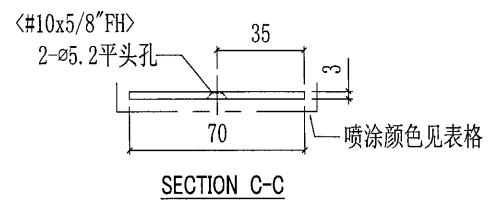
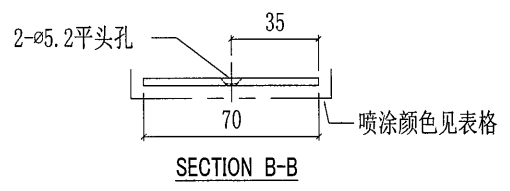
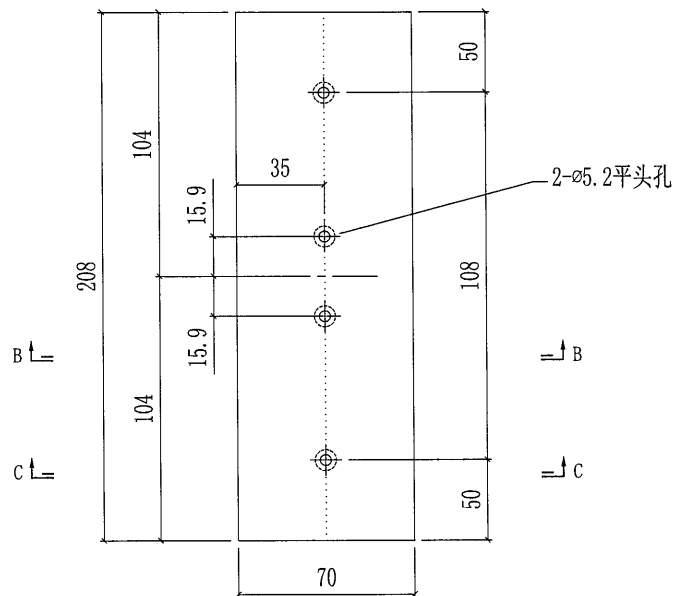


(21)

美特鋁質有限公司
MIDI Aluminium Fabricator Ltd.

工程號	J851	類別		物料號	-
地盤	青衣190	制圖	W. E. X	2020-05-13	圖號 A-240LG
修改	-	採用工廠	✓	地盤	
日期	-	材料顏色	-	材料	3mm厚鋁角
圖紙名稱	鋁角加工圖	復核	-	-	數量 -
		批准	-	-	單件重量 - (KG)

部件編號	噴塗顏色	顏色編號	數量
A-240LG	深灰色	UCT534193SC-3	1

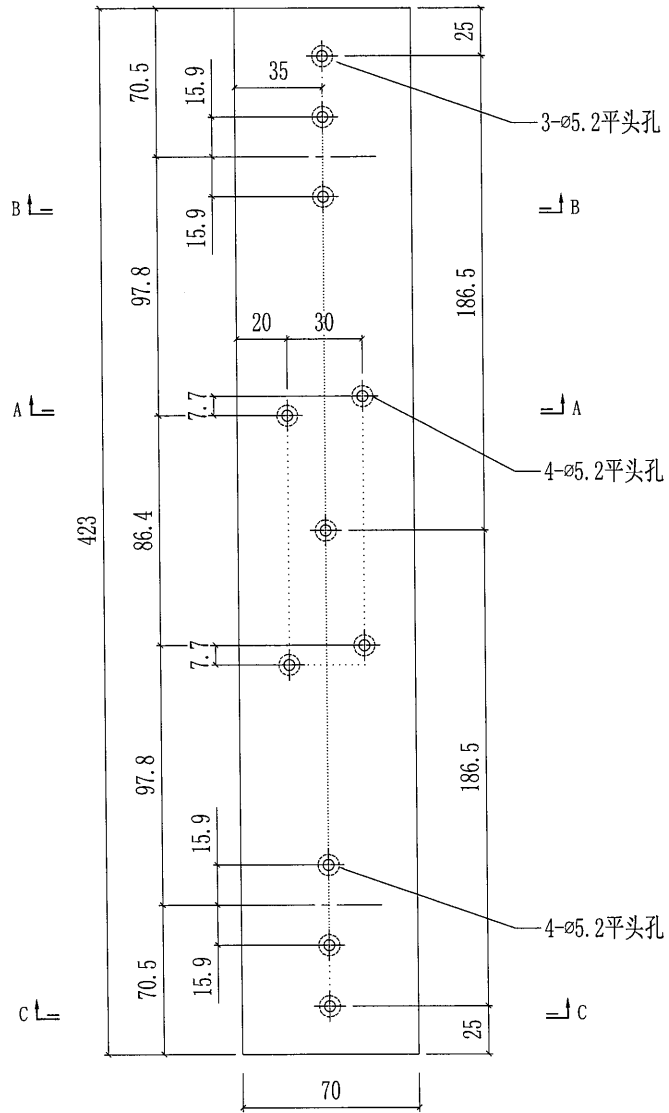


22

美特鋁質有限公司
MIDI Aluminium Fabricator Ltd.

工程號	J851	類別		物料號	-
地盤	青衣190	制圖	W. E. X	2020-05-13	圖號 A-455LW
修改	-	採用工廠	✓	地盤	
日期	-	材料顏色	-		
图纸名称	铝角加工图	復核	-	-	數量 -
材料	3mm厚铝角	批准	-	-	單件重量 - (KG)

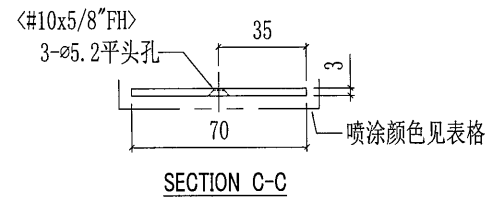
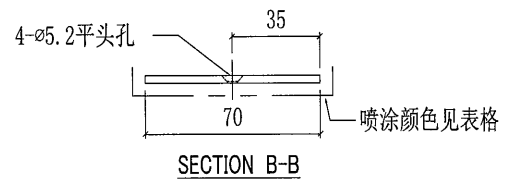
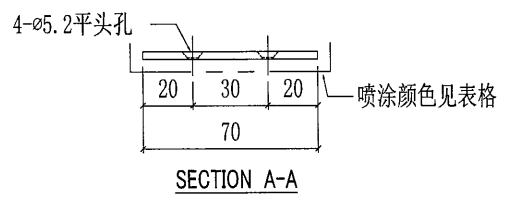
部件编号	喷涂颜色	颜色编号	数量
A-455LW	白色	TUC43350	1



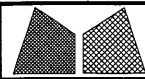
3- \varnothing 5.2平头孔

4- \varnothing 5.2平头孔

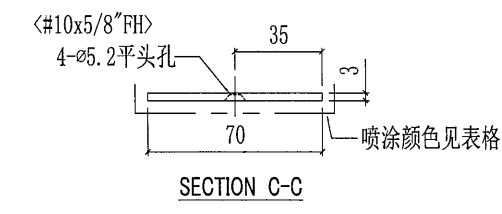
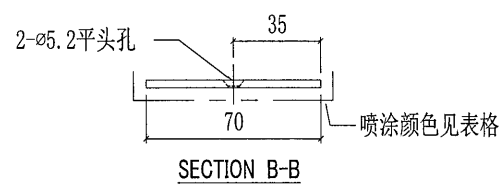
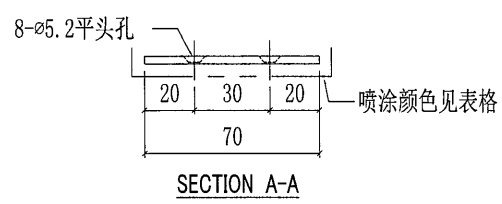
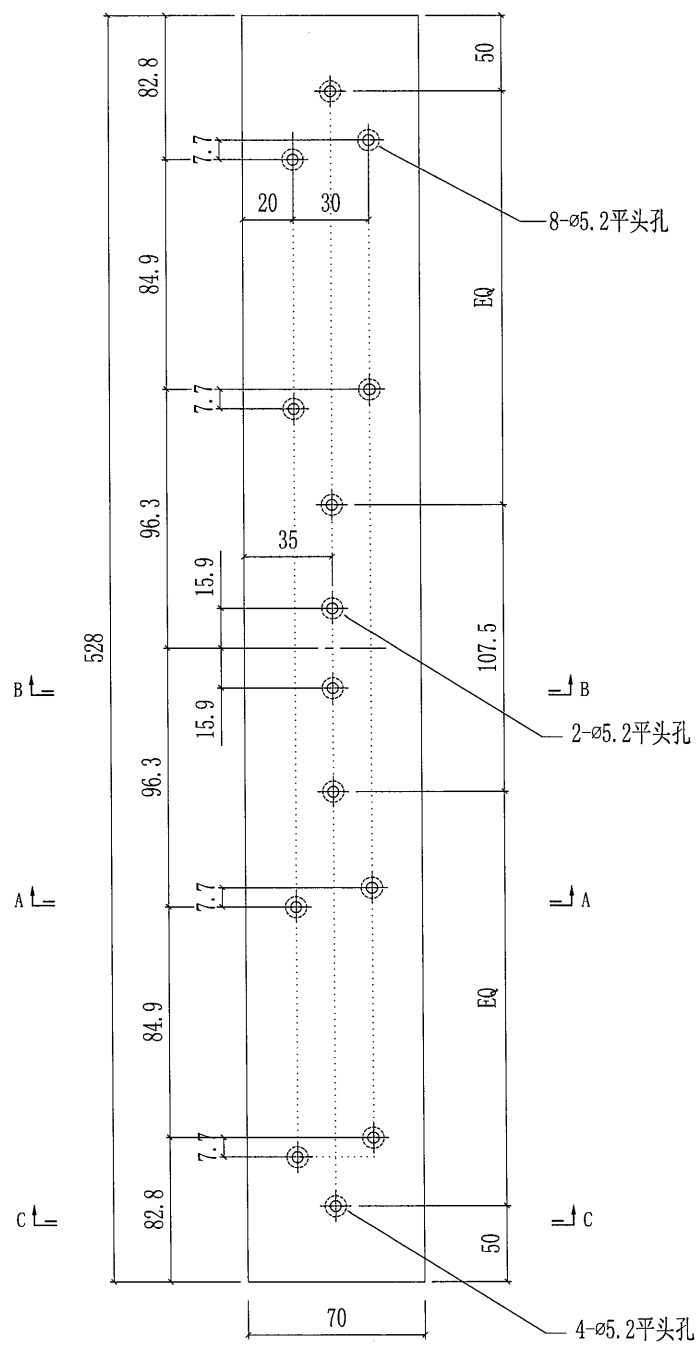
4- \varnothing 5.2平头孔



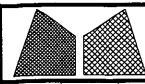
23

 美特鋁質有限公司 MIDI Aluminium Fabricator Ltd.			工程號	J851	類別		物料號	-			
修改		-	採用工廠	✓	地盤	制圖	W. E. X	2020-05-13	圖號	A-560RG	
日期		-	材料顏色	-		圖紙名稱	鋁角加工圖	復核	-	數量	-
						材料	3mm厚鋁板	批准	-	單件重量	- (KG)

部件編號	噴塗顏色	顏色編號	數量
A-560RG	深灰色	UCT534193SC-3	1

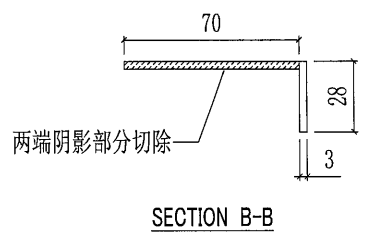
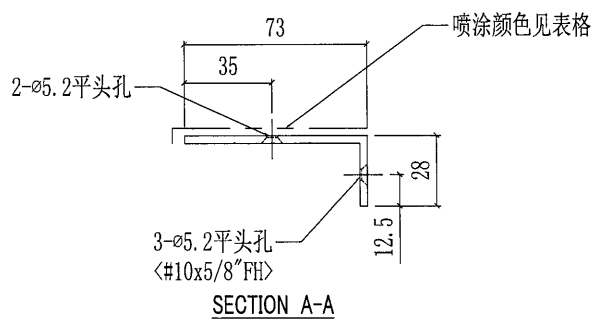
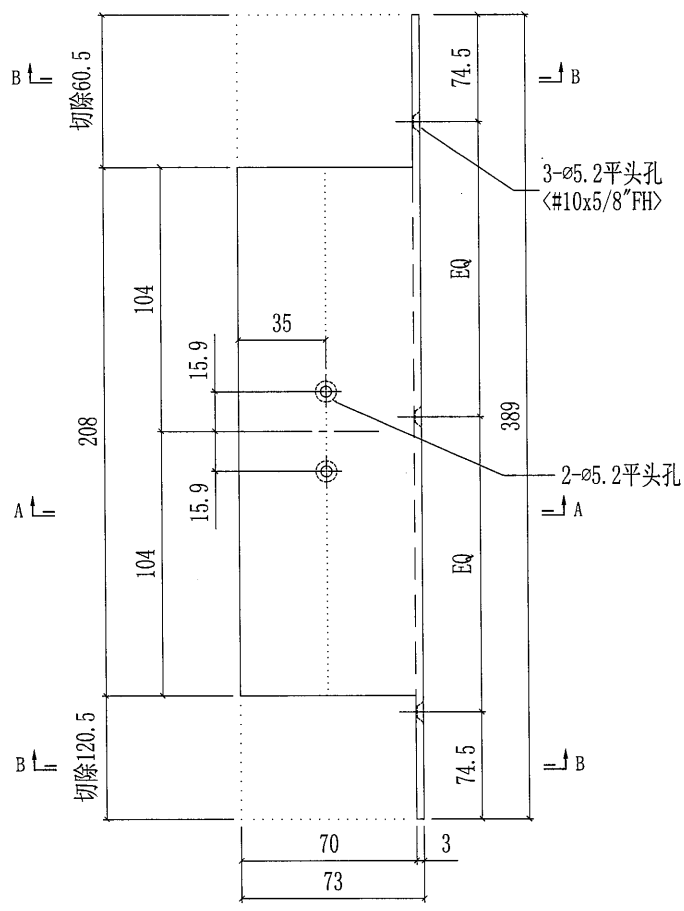


24

 美特鋁質有限公司 MIDI Aluminium Fabricator Ltd.				工程號	J851	類別		物料號	-		
				地盘	青衣190	制圖	W. E. X	2020-05-13	圖號	AV-240LG	
修改		-	採用工廠	✓	地盘	图纸名称	铝角加工图	復核	-	數量	-
日期		-	材料颜色	-		材料	8mm厚铝角	批准	-	單件重量	- (KG)

X85917

部件编号	喷涂颜色	颜色编号	数量
AV-240LG	深灰色	UCT534193SC-3	1



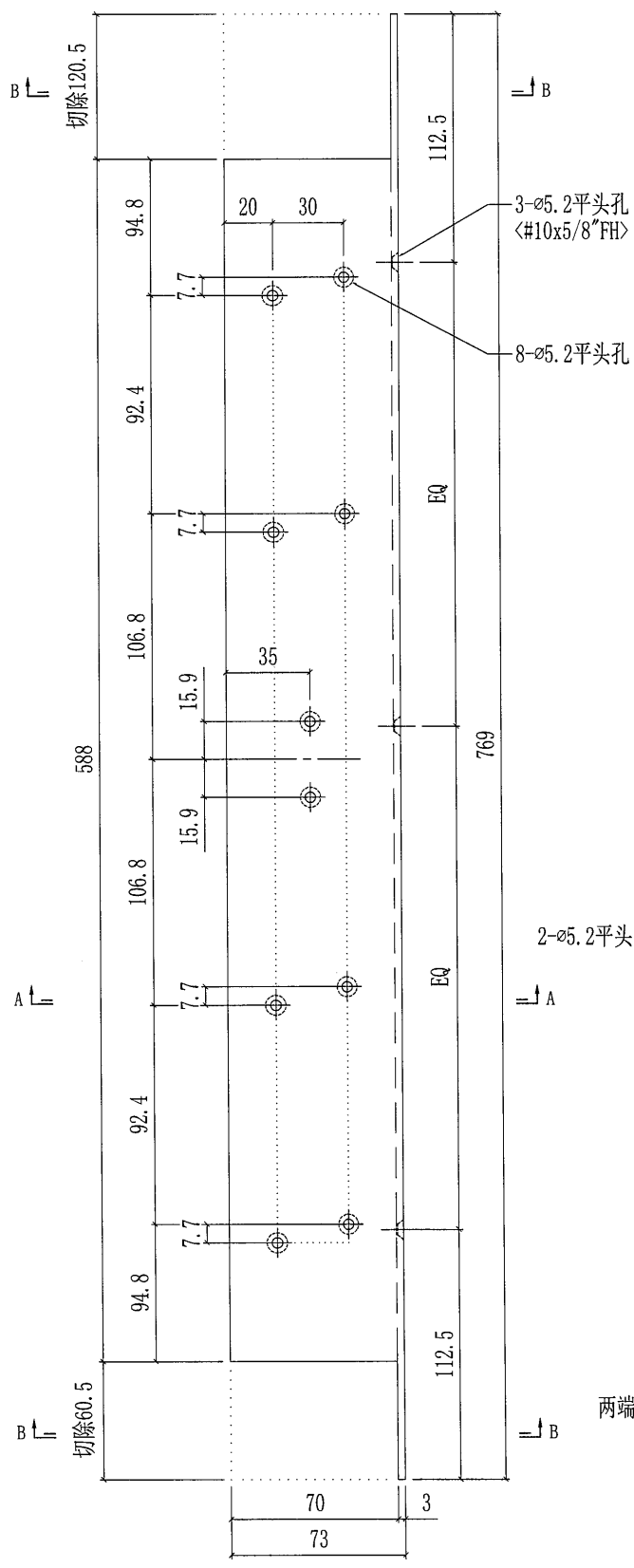
25

美特铝质有限公司
MIDI Aluminium Fabricator Ltd.

工程號	J851	類別		物料號	-	
地盘	青衣190	制圖	W. E. X	2020-05-13	圖號	AV-620RW
修改		採用工廠	✓	地盤	圖紙名稱	铝角加工图
日期		材料颜色	-	材料	2mm厚铝板	批准
					數量	-
					單件重量	- (KG)

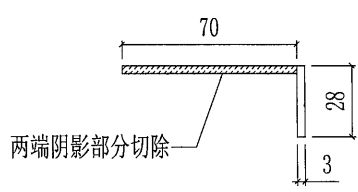
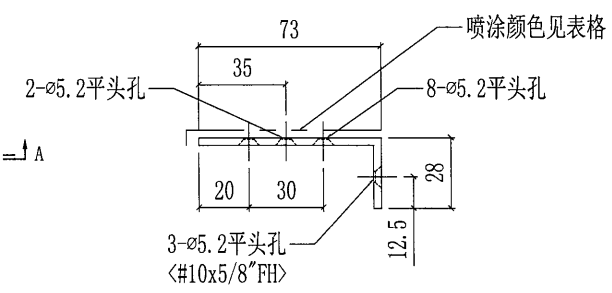
X85917

部件编号	喷涂颜色	颜色编号	数量
AV-620RW	白色	TUC43350	1



3-ø5.2平头孔
<#10x5/8"FH>

8-ø5.2平头孔



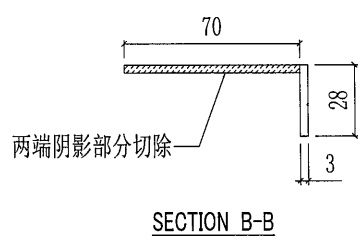
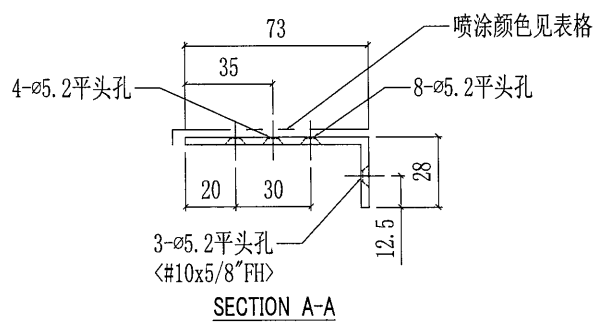
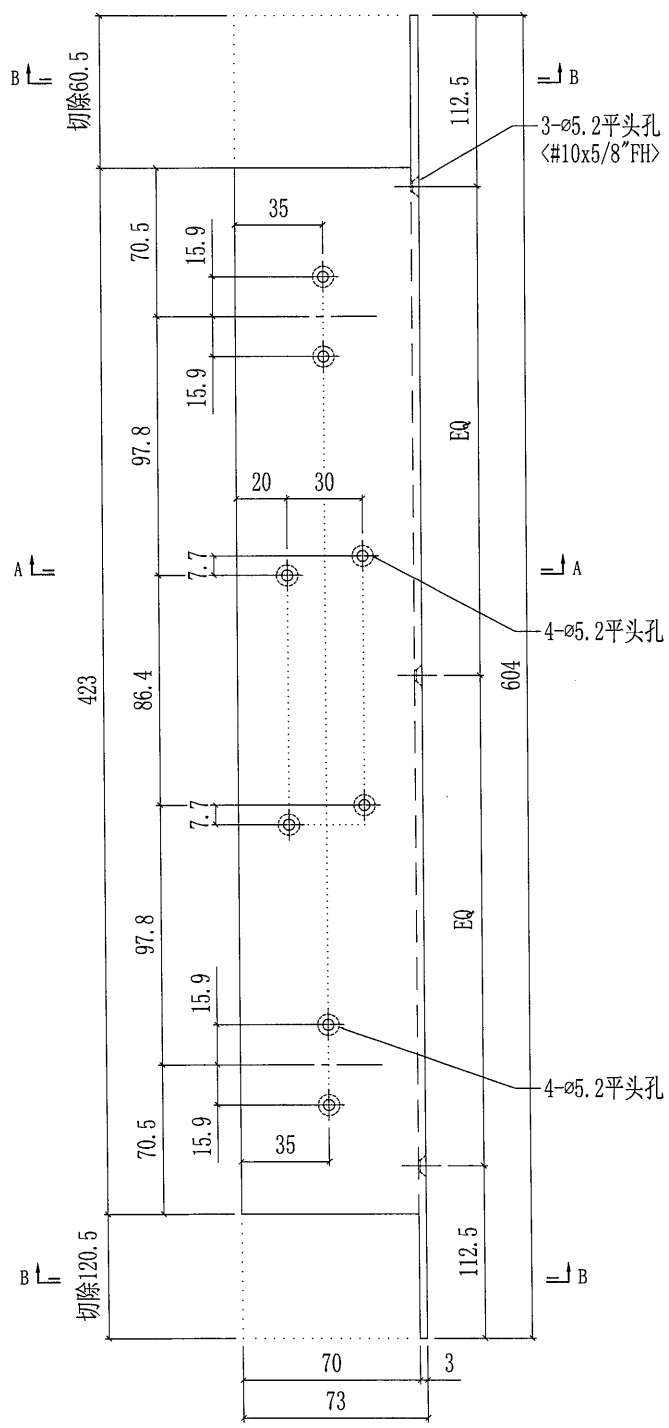
26

美特鋁質有限公司
MIDI Aluminium Fabricator Ltd.

工程號	J851	類別		物料號	-		
地盘	青衣190	制圖	W. E. X	2020-05-13	圖號	AV-455LW	
修改	-	採用工廠	✓	地盤	圖紙名稱	鋁角加工圖	
日期	-	材料顏色	-	材料	2mm厚鋁角	復核	-
						批准	-
						數量	-
						單件重量	- (KG)

X85917

部件编号	喷涂颜色	颜色编号	数量
AV-455LW	白色	TUC43350	1



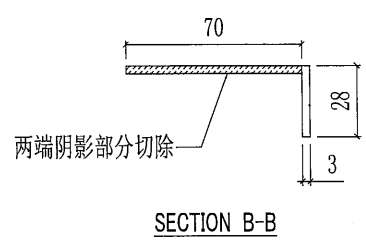
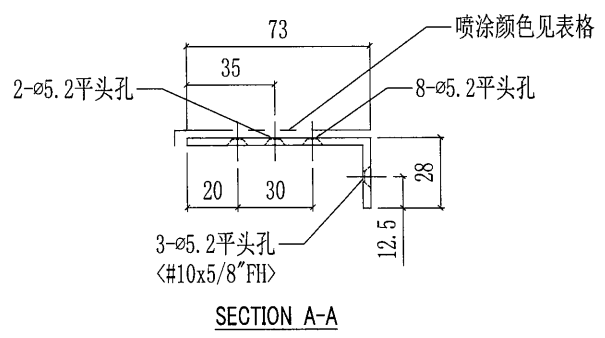
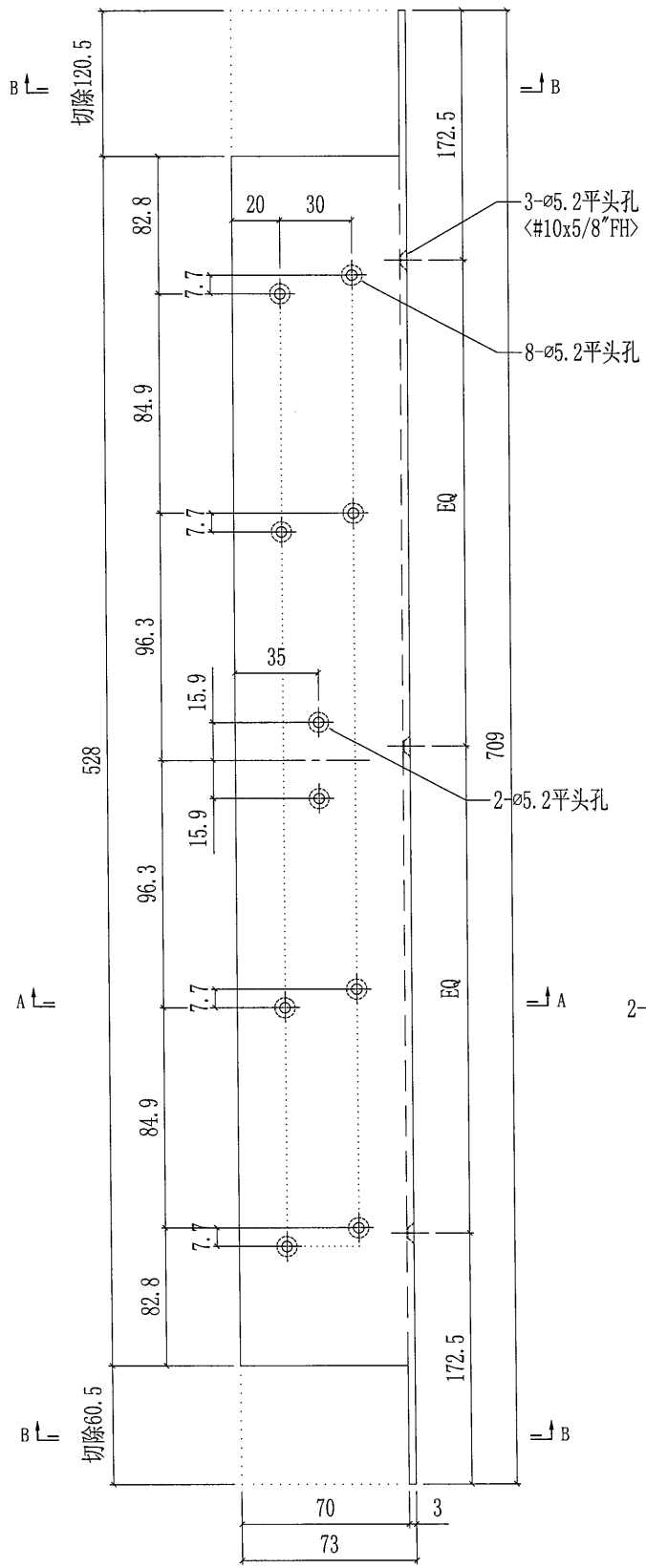
27

美特铝质有限公司
MIDI Aluminium Fabricator Ltd.

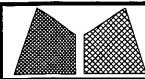
工程號	J851	類別		物料號	-		
地盘	青衣190	制圖	W. E. X	2020-05-13	圖號	AV-560RG	
修改日期	-	採用工廠	✓	地盤	圖紙名稱	铝角加工图	
日期	-	材料颜色	-	材料	2mm厚铝板	復核	-
						批准	-
						數量	-
						單件重量	- (KG)

X85917

部件编号	喷涂颜色	颜色编号	数量
AV-560RG	深灰色	UCT534193SC-3	1

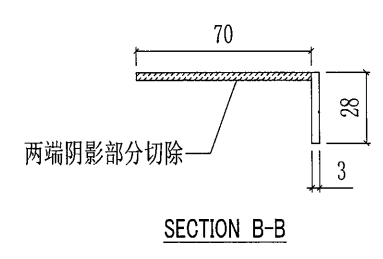
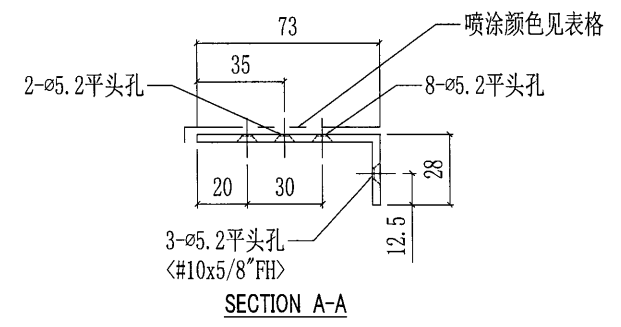
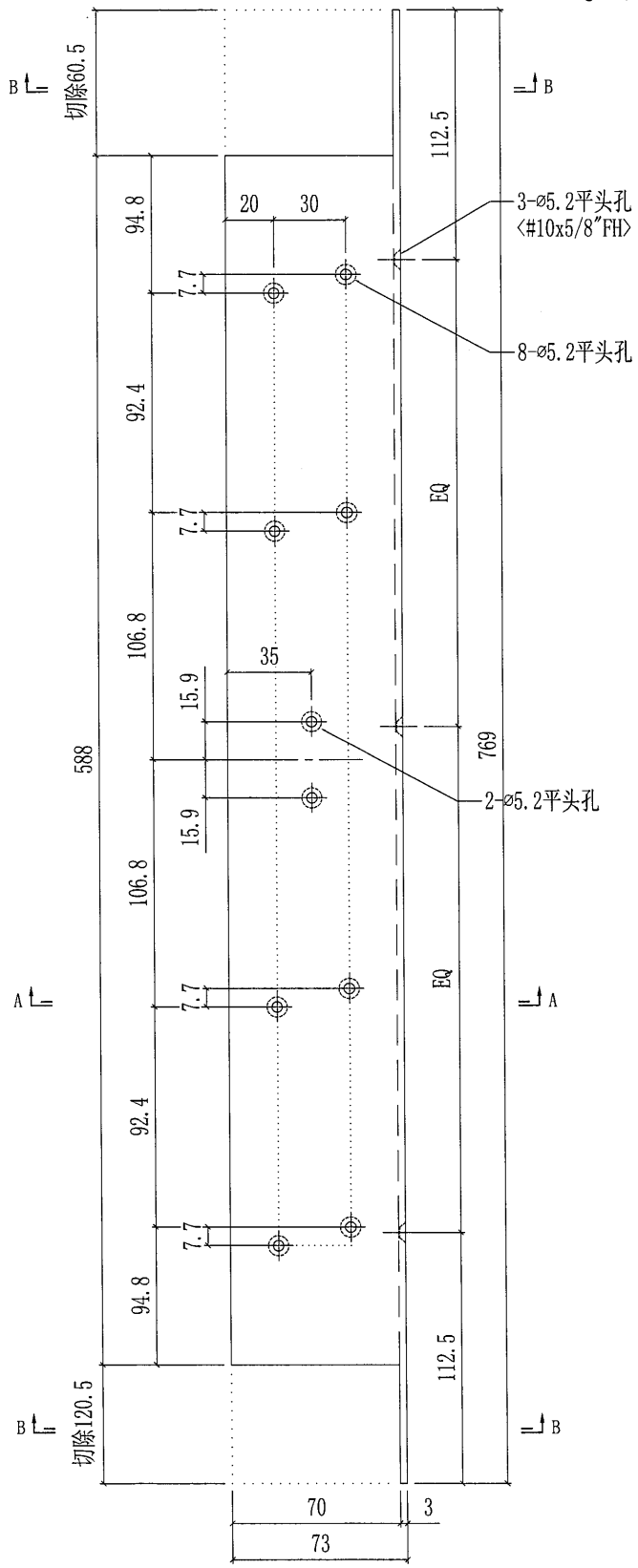


28

 美特铝质有限公司 MIDI Aluminium Fabricator Ltd.				工程號	J851	類別		物料號	-	
修改		-	採用工廠	✓	地盤	制圖	W. E. X	2020-05-13	圖號	AV-620LG
日期		-	材料颜色	-		图纸名称			數量	-
						材料	3mm厚铝角		單件重量	- (KG)

X85917

部件编号	喷涂颜色	颜色编号	数量
AV-620LG	深灰色	UCT534193SC-3	1



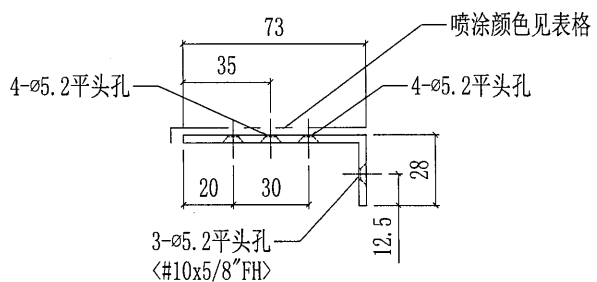
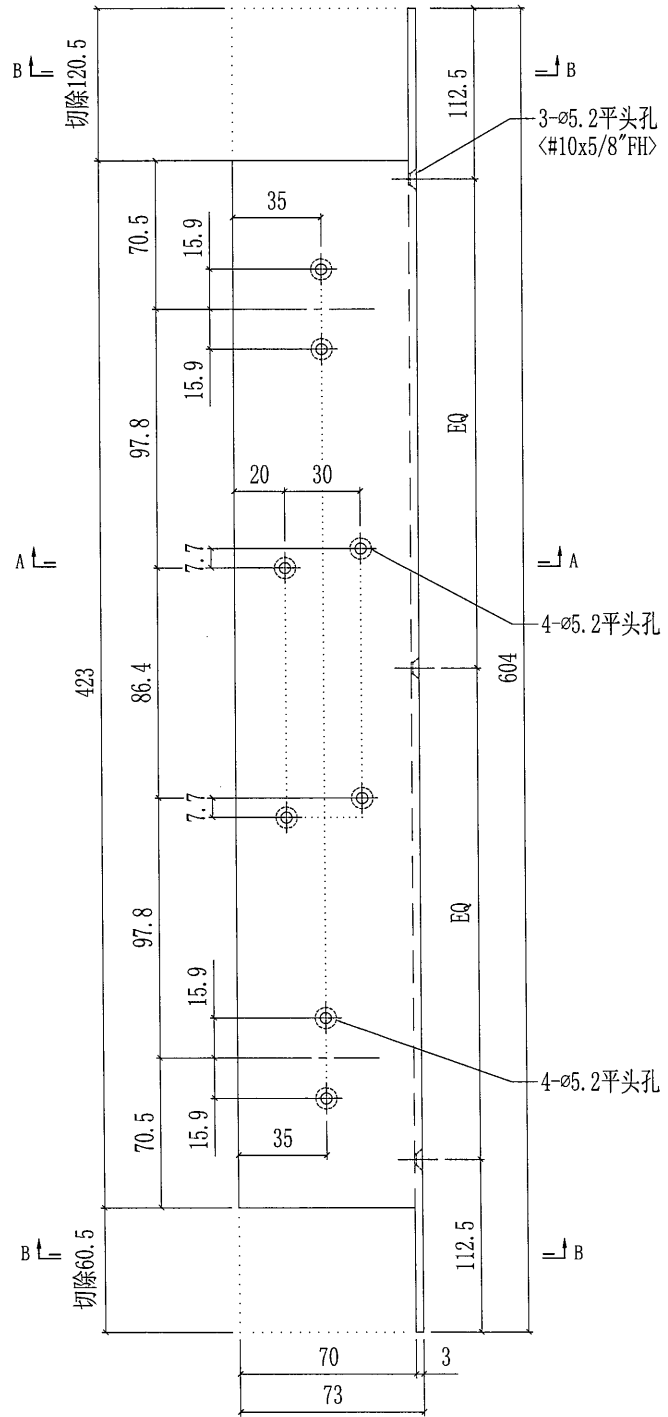
29

美特鋁質有限公司
MIDI Aluminium Fabricator Ltd.

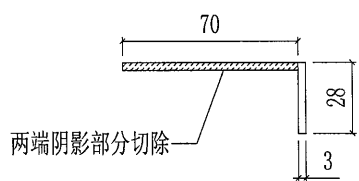
工程號	J851	類別		物料號	-		
地盤	青衣190	制圖	W. E. X	2020-05-13	圖號	AV-455RG	
修改		採用工廠	✓	地盤	圖紙名稱	鋁角加工圖	
日期		材料顏色	-	材料	2mm厚鋁板	數量	-
						單件重量	- (KG)

X85917

部件编号	喷涂颜色	颜色编号	数量
AV-455RG	深灰色	UCT534193SC-3	1



SECTION A-A



SECTION B-B