



工程指示 / 要求簡箋(E.I.)

工程指示編號：EI / 3155 / 21 修改版次：_
 工程編號：J851 工程名稱：青衣明翹匯
 工程項目：後裝百葉 - 鋁料加工圖 (T1, 35/F)
 收件人：生統 發件人：Yancy Chen 日期：13/03/2021

要求提供 / 確認 事項：

- | | | |
|------------------------------------|-------------------------------------|-------------------------------|
| <input type="checkbox"/> 初步鋁料 B.M. | <input type="checkbox"/> 加工拆圖，然後生產 | <input type="checkbox"/> 尺寸表 |
| <input type="checkbox"/> 正式鋁料 B.M. | <input type="checkbox"/> 技術上資料 / 指示 | <input type="checkbox"/> 報價 |
| <input type="checkbox"/> 配件 B.M. | <input type="checkbox"/> 樣辦或貨品說明書 | <input type="checkbox"/> 分判合約 |
| <input type="checkbox"/> 其他：_____ | | |

內容：

根據地盤指示，請按附件圖紙加工。 只做一隻百葉

請在 30/3/2021 前完成上列要求。

附：

1+ 6頁

以上項目為：

- 原合約工程包 原合約工程加 / 減賬 新工程報價

原因：-

分發東莞各部門：

- 生產技術總監 連附件 技術部 連附件 生產部 連附件 機械設計部 連附件
 採購部 連附件 生產統籌部 連附件
 質檢部 連附件 會計部 連附件 報關組 連附件 其他 _____ 連附件

分發香港各部門：

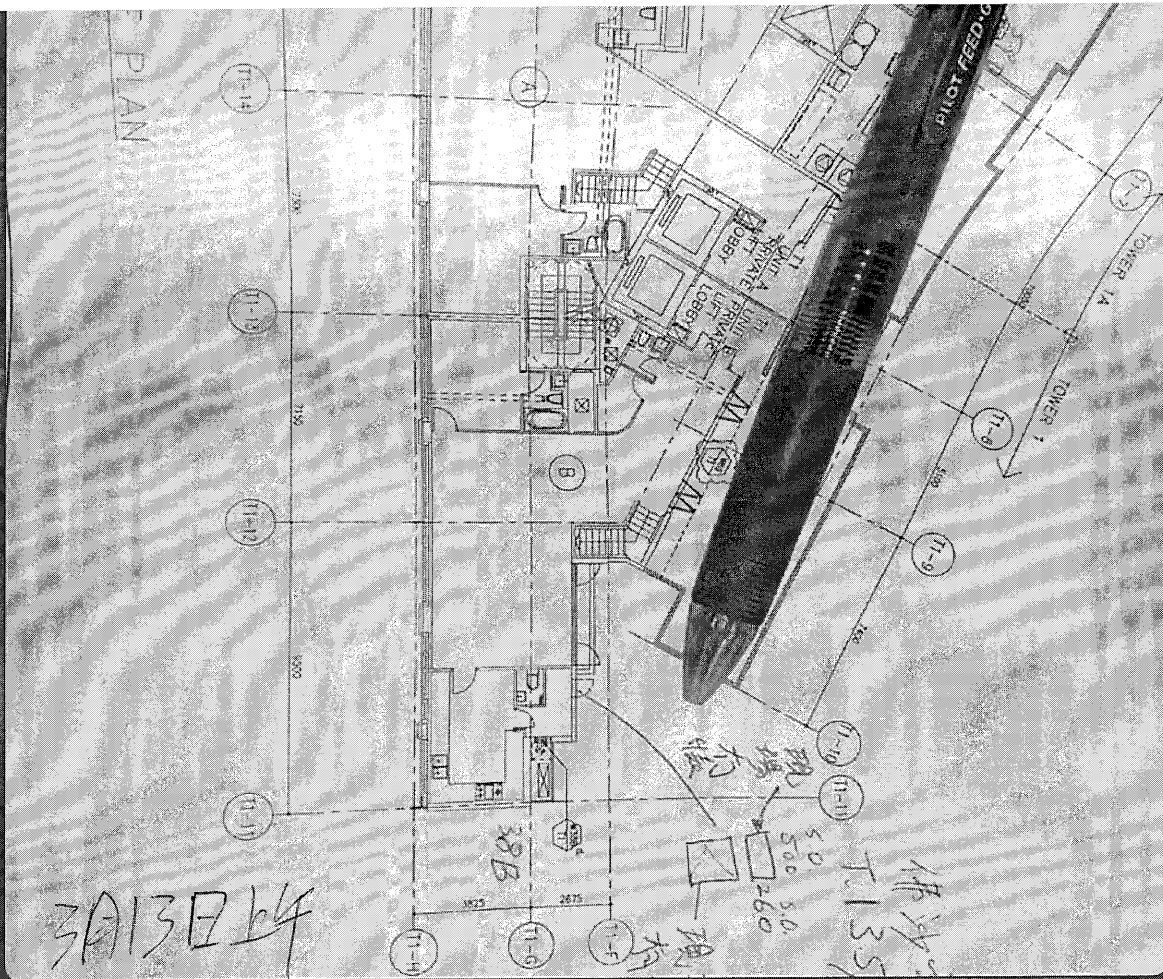
- 行政部 連附件 會計部 連附件 統籌部 連附件 工程部地盤科文 連附件 積哥
 採購部 連附件 QS 部 連附件 維修部 連附件 其他 _____ 連附件

傳遞編號：

HK 0512 / 21

發件人簽署：

項目經理簽署：




細佬，查，T1，35/F，B，佛沙窗頂沒有框，是否裝漏

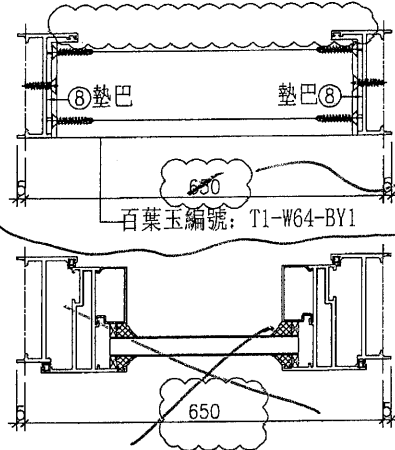
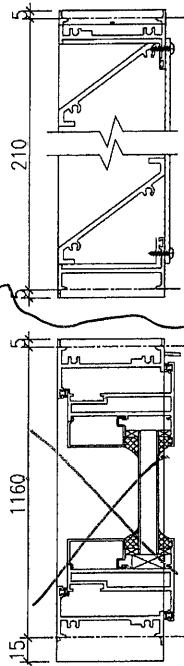
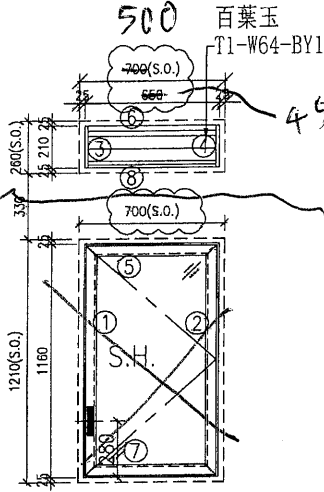
上午10:06

+852 6714 0433



 美特鋁質 有限公司 MIDI Aluminium Fabricator Ltd.	工程號	J-851	拆圖	黃漢卿	2020.7.17
	地盤	青衣明翹匯	復核	王禮秋	2020.7.17
名稱	青衣明翹匯	顏色	UCT534193SC - 3 3COAT-灰色	批准	--

原EI/2152/20



只做一隻窗

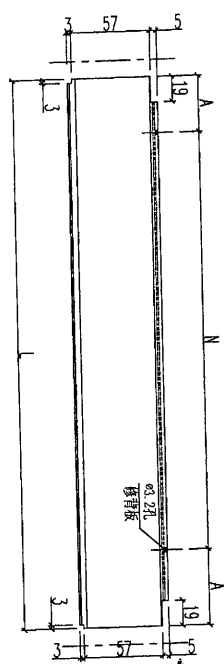
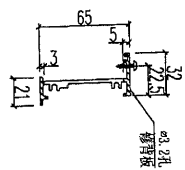
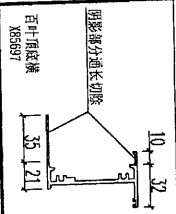
序號	料號	名稱	出筍	長度	支/幅	加工說明	加工細則				
1	X85679	生邊企1	直口	1180	1	加工圖見J851-W64-BQ1L	頂底留 <u> </u> mm				
2	X85679	生邊企2	直口	1180	1	加工圖見J851-W64-BQ1R	頂底留 <u> </u> mm				
3	X85679	生邊企3	直口	220	1	加工圖見J851-W64-BQ2L	企料底部開避位 <u> </u> mm				
4	X85679	生邊企4	直口	220	1	加工圖見J851-W64-BQ2R	底橫料防水巴鋸去 <u> </u> mm				
5	X85685	生頂橫	避位	636	1	加工圖見J851-W64-SDH1	水線孔在企料 <u> </u> 頂底				
6	X85697	百叶頂橫	避位	624	1	加工圖見J851-W64-BYH1	安裝扣碼				
7	X85755	生底橫	避位	624	1	加工圖見J851-W64-SD1	多點鎖芯型號:				
8	X85697	百叶底橫	避位	624	1	加工圖見J851-W64-BYH2	手柄型號:				
9		25X5mm不銹鋼巴	直口	25	20	扇撐加力巴(J851-LM06)框用	限位撐型號:				
窗玉用料 424 424							T窗最大開度:				
1	X85680	窗玉企	45°	1140	2		窗玉搭位數: 6mm				
2	X85680	窗玉橫	45°	630	2						
3	X85678	玻璃線-企	直口	1068	2						
4	X85678	玻璃線-橫	直口	526	2						
5		15X5mm不銹鋼巴	直口	220	2	扇撐加力巴(851-IL2)玉用					
注意: 1. 玻璃線橫碰企 2. 窗玉搭位6mm 3. 滴水線比窗玉每頭長3mm 4. 窗玉需裝16"扇撐 5. 生窗底部需開去水孔 6. 裝3組扣碼							窗款	寬度 (mm)	高度 (mm)	支/幅	撐長
							大圖版次	本圖版	A	--	
								日期	11.16	--	
							窗號		數量		
							W66L/T1		1 幅		
		-- 幅									
		-- 幅									
		-- 幅									
圖號 W66L/T1											



美特鋁質有限公司
MIDI Aluminium Fabricator Ltd.

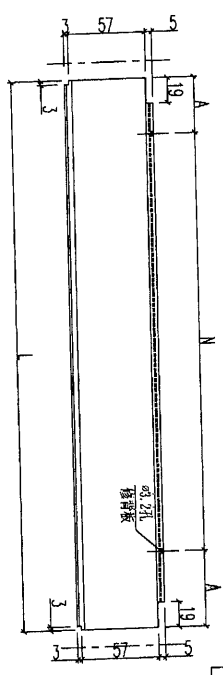
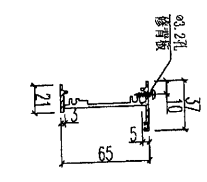
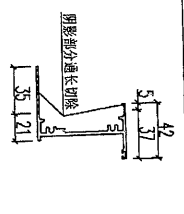
類別		物料編號	
制圖	黃漢卿	2020.7.17	圖號 J851-W64-BYH1
復核	王禮秋	2020.7.17	數量
批准			位置

修改	-	-	-	-
日期	-	-	-	-



W66L

物料編號	數量	長度L	N	A
J851-W40A-BYH2	1	624	2x250C/C	62
J851-W38B-BYH2	2	624	2x250C/C	62
J851-W64-BYH2	1	424	1x300C/C	62
J851-W40R-BYH2	2	624	2x250C/C	62




W66L

424

物料編號	數量	長度L	N	A
J851-W40A-BYH1	1	624	2x250C/C	62
J851-W38B-BYH1	2	624	2x250C/C	62
J851-W64-BYH1	1	424	1x300C/C	62
J851-W40R-BYH1	2	624	2x250C/C	62

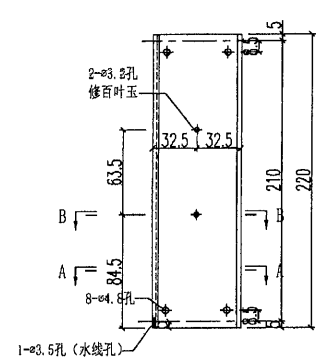
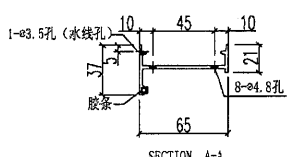
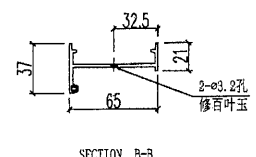
工程號	J-851	地盤	青衣明翹匯	採用	附件
名稱	百叶頂底橫			地盤	
材料	X85697			工廠	
顏色	UCT534193SC - 3 3COAT-灰色				

 美特鋁質有限公司 MIDI Aluminium Fabricator Ltd.				類別		物料編號	
修改	-	-		制圖	黃漢卿	2020.7.17	圖號
日期	-	-		復核	王禮秋	2020.7.17	數量
				批准			位置

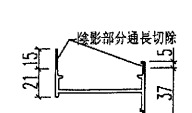
原EI/2152/20

铝料编号	数量
J851-W40A-BQ2L	1
J851-W38B-BQ2L	2
J851-W64-BQ2L	1
J851-W40R-BQ2L	2
新增 J851-W54-BQ2L	2
新增 J851-W77-BQ2L	1


W66L

切料圖



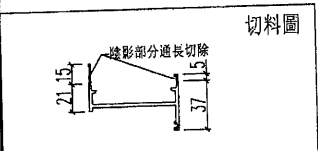
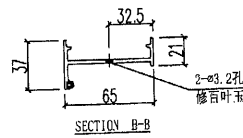
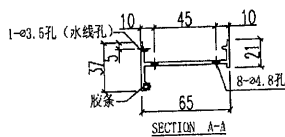
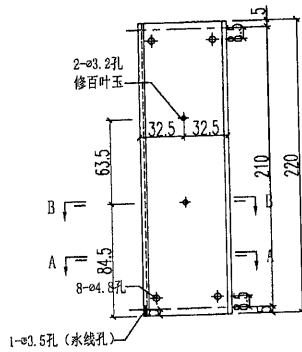
工程號	J-851	地盤	青衣明翹匯	附 件
名稱	生边企		探用	
材料	X85679		地盤	
顏色	UCT534193SC - 3 3COAT-灰色		工廠	

 美特鋁質 有限公司 MIDI Aluminium Fabricator Ltd.				類別		物料斗號	
修改	-	-		制圖	黃漢卿	2020.7.17	圖號 J851-W64-BQ2R
日期	-	-		復核	王禮秋	2020.7.17	數量
				批准			位置

原EI/2152/20


W66L

铝料编号	数量
J851-W40A-BQ2R	1
J851-W38B-BQ2R	2
J851-W64-BQ2R	1
J851-W40R-BQ2R	2
新增 J851-W54-BQ2R	2
新增 J851-W77-BQ2R	1



工程號	J-851	地盤	青衣明翹匯	附 件
名稱	生边企		採用	
材料	X85679		地盤	
顏色	UCT534193SC - 3 3COAT-灰色		工廠	

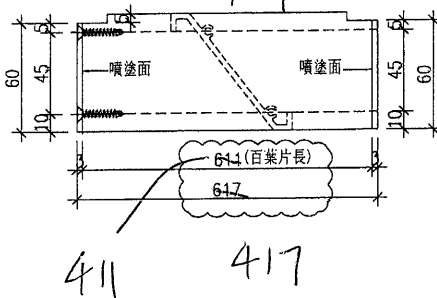
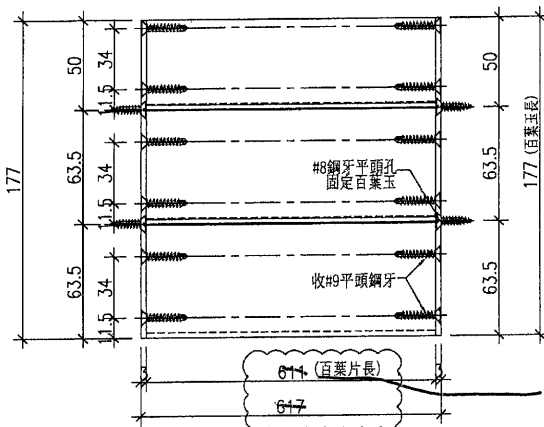
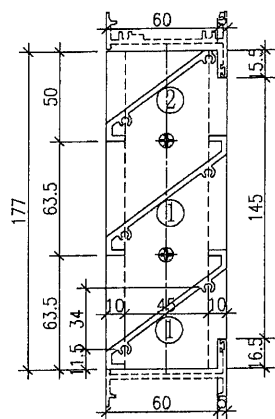
W66L

 美特鋁質 有限公司 MIDI Aluminium Fabricator Ltd.				類別		物料號	
修改	A	B		制圖	黃漢卿	2020.7.17	圖號 T1-W64-BY1
日期	2020.10.16	11.18		復核	王禮秋	2020.7.17	數量 1幅
				批准			位置

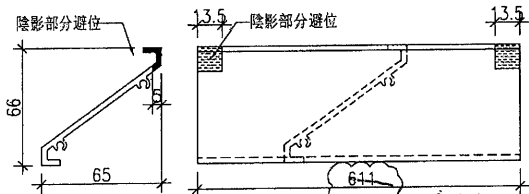
原EI/2152/20

料號	名稱	單幅數量	長度 (mm)
PM0000083	60x3百葉巴	2	177
X85691	百葉片①	2	611
X85691	百葉片②	1	611

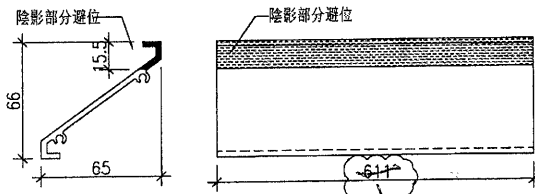
411 411



① 號百葉加工圖



② 號百葉加工圖



工程號	J-851	地盤	青衣明翹匯	附 件
名稱	百葉玉加工圖		採用	
材料	PM0000083+X85691		地盤	
顏色	UCT534193SC - 3 3COAT-灰色		工廠	

411