

工程指示 / 要求簡箋(E.I.)

工程指示編號：EI / 3153 / 21 修改版次：F

工程編號：J851 工程名稱：青衣明翹匯

工程項目：單元件幕牆 - 地盤用鋁料加工圖(第二批)

收件人：生統 發件人：Yancy Chen 日期：22/04/2021

要求提供 / 確認 事項：

- () 初步鋁料 B.M. () 加工拆圖，然後生產 () 尺寸表
- () 正式鋁料 B.M. () 技術上資料 / 指示 () 報價
- () 配件 B.M. () 樣辦或貨品說明書 () 分判合約
- () 其他：_____

內容：

根據地盤指示，隔熱棉與鋁料之間交接處，加錫紙遮蓋貼平，詳附件修改圖紙。
(其餘相關位置同樣做法.)

(因為 EI/2760 已到 K 版，無法登記，此 EI 3153 是 EI/2760 的修改版)

請在 28/04/2021 前完成上列要求。

附：

1+ 3 頁

以上項目為：

- 原合約工程包 原合約工程加 / 減賬 新工程報價

原因：-

分發東莞各部門：

- () 生產技術總監 連附件 () 技術部 連附件 () 生產部 連附件 () 機械設計部 連附件
- () 採購部 連附件 () 生產統籌部 連附件
- () 質檢部 連附件 () 會計部 連附件 () 報關組 連附件 () 其他 _____ 連附件

分發香港各部門：

- () 行政部 連附件 () 會計部 連附件 () 統籌部 連附件 () 工程部地盤科文 連附件 *積哥*
- () 採購部 連附件 () QS 部 連附件 () 維修部 連附件 () 其他 _____ 連附件

傳遞編號：

HK 0853 / 21

發件人簽署：

項目經理簽署：

Yc
[Signature]

VIEW E

27.5

50

362

50厚 隔热棉

隔热棉与铝料之间
交接处,加锡纸
遮盖贴平.
(其余相关位置
同样做法)

25厚 隔热棉

1130(INSIDE OPENING)

100

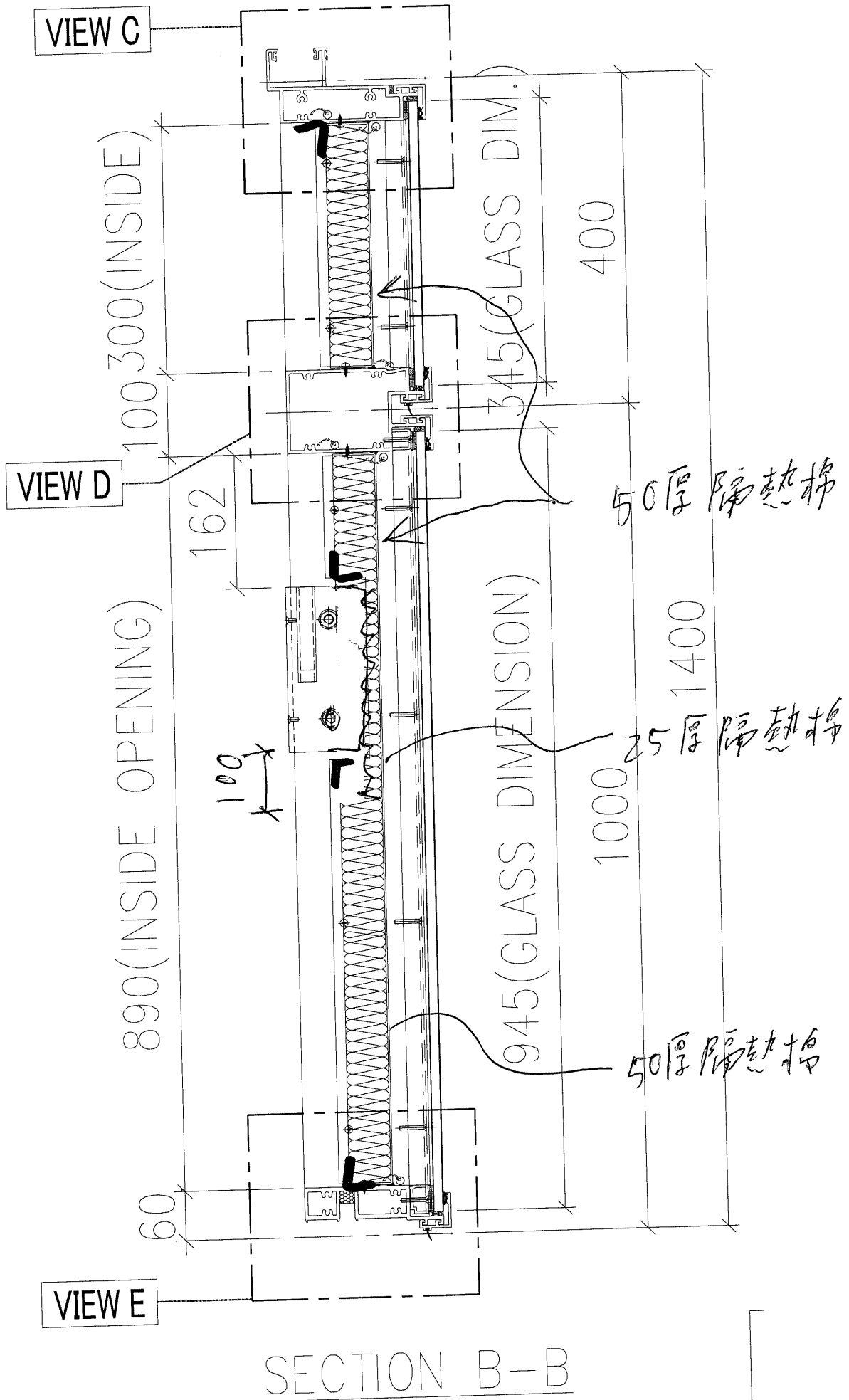
1175(GLASS DIMENSION)

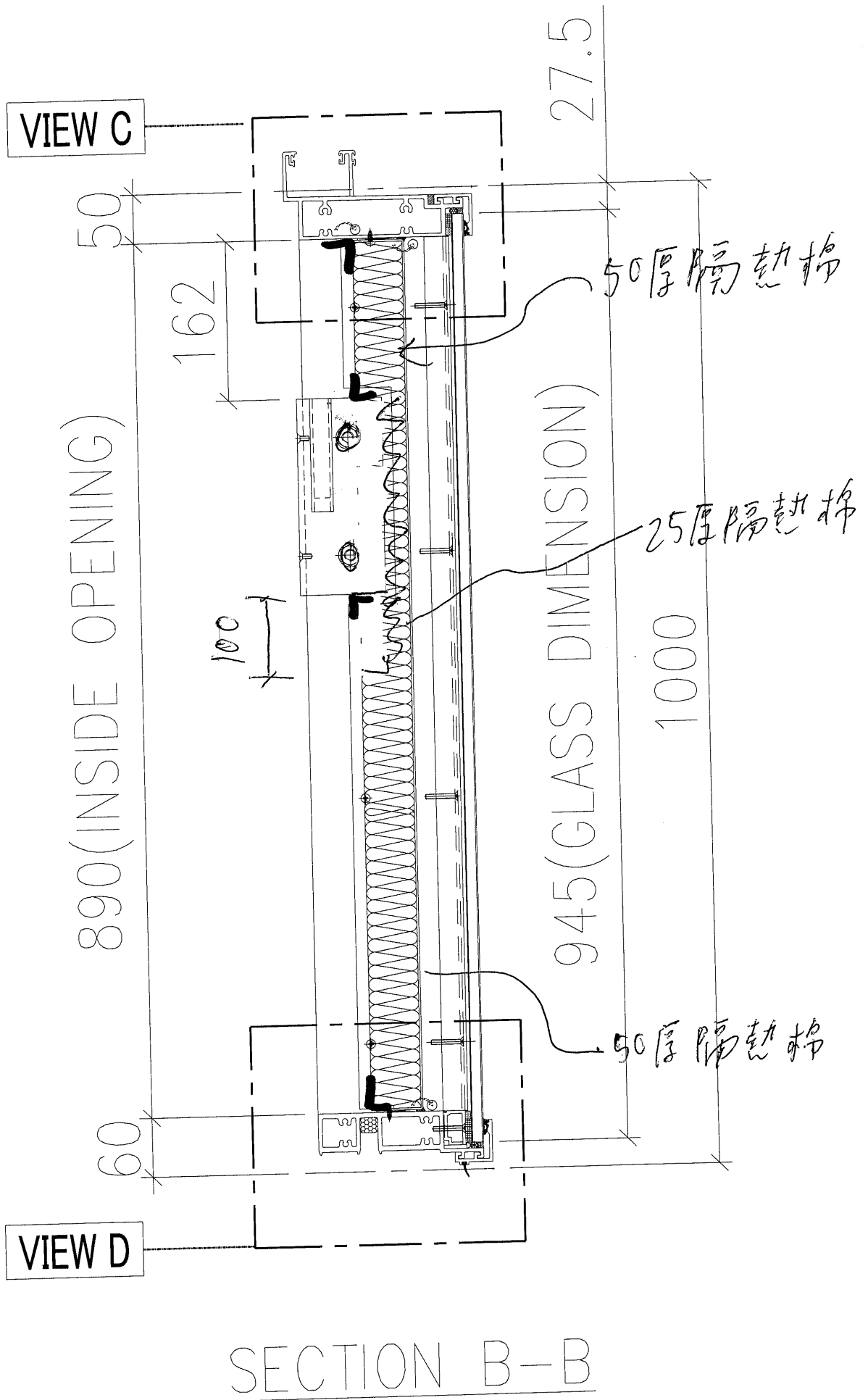
1230

50厚 隔热棉

VIEW F

100





SECTION B-B