

工程指示 / 要求簡箋(E.I.)

工程指示編號：EI / 2909 / 21 修改版次：B

工程編號：J851 工程名稱：青衣明翹匯

工程項目：屋頂鋁格柵 - 鋁型材加工圖

收件人：生統 發件人：Yancy Chen 日期：09/02/2021

要求提供 / 確認 事項：

- | | | |
|------------------------------------|-------------------------------------|-------------------------------|
| <input type="checkbox"/> 初步鋁料 B.M. | <input type="checkbox"/> 加工拆圖，然後生產 | <input type="checkbox"/> 尺寸表 |
| <input type="checkbox"/> 正式鋁料 B.M. | <input type="checkbox"/> 技術上資料 / 指示 | <input type="checkbox"/> 報價 |
| <input type="checkbox"/> 配件 B.M. | <input type="checkbox"/> 樣辦或貨品說明書 | <input type="checkbox"/> 分判合約 |
| <input type="checkbox"/> 其他：_____ | | |

內容：

請按附件修改圖紙及型材數量表加工，送地盤。

(批則師2月4日意見，對百葉安裝高度修改)

請在 25/2/2021 前完成上列要求。

附：

1+12 頁

以上項目為：

- 原合約工程包 原合約工程加 / 減賬 新工程報價

原因：-

分發東莞各部門：

- () 生產技術總監 連附件 () 技術部 連附件 () 生產部 連附件 () 機械設計部 連附件
 () 採購部 連附件 () 生產統籌部 連附件
 () 質檢部 連附件 () 會計部 連附件 () 報關組 連附件 () 其他 _____ 連附件

分發香港各部門：

- () 行政部 連附件 () 會計部 連附件 () 統籌部 連附件 () 工程部地盤科文 連附件 積哥
 () 採購部 連附件 () QS 部 連附件 () 維修部 連附件 () 其他 _____ 連附件

傳遞編號：

HK0301/21

發件人簽署：

Yc

項目經理簽署：

[Signature]

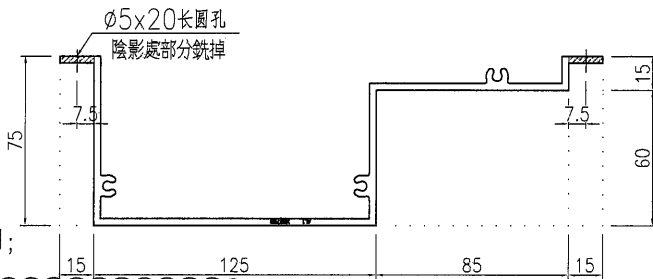
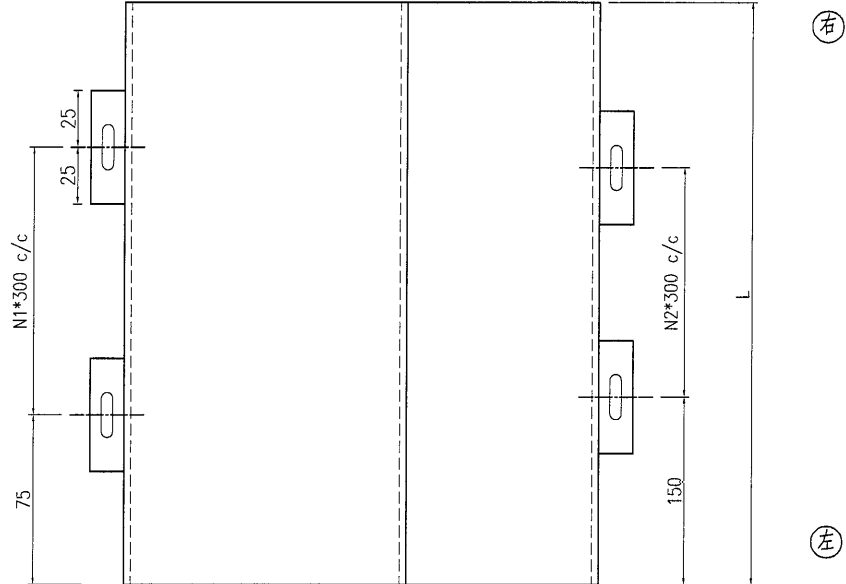
EG-DWG3



美特鋁質 有限公司
MIDI Aluminium Fabricator Ltd.

工程號 J851 地盤 青衣明壙匯

*封口板配#10*12沉頭自攻絲



*部分型材需安裝套芯和封口板，詳見表格和安裝說明；
*部分型材長度太短，不足加工碼件的，不用加工；

變更說明：1：第4項，編號AL1-E09-01，數量由22支更改為24支
2：第17項，編號AL1-E12-02，數量由37支更改為38支

序號	加工圖號	型材編號	長度 L	計數	位置	L1	L2	N1	N2	左	右	备注
1	J851-AL1-01	AL1-E08-01	1744	11	PE08			5	5		AL1-F01R	標準位/右封口
2	J851-AL1-01	AL1-E08-02	2654	11	PE08			8	8	AL1-F01	AL1-T01	標準位/左封口/右套芯
3	J851-AL1-01	AL1-E08-03	572	3	PE08			1	1			標準位
4	J851-AL1-01	AL1-E09-01	2699	24	PE09			8	8		AL1-F01R	標準位/右封口
5	J851-AL1-01	AL1-E09-02	2166	24	PE09			6	6	AL1-F01	AL1-T01	標準位/左封口/右套芯
6	J851-AL1-01	AL1-E09-03	2166	12	PE09			6	6		AL1-F01R	標準位/右封口
7	J851-AL1-01	AL1-E09-04	2699	11	PE09			8	8	AL1-F01	AL1-T01	標準位/左封口/右套芯
8	J851-AL1-01	AL1-E10-01	1995	21	PE10			6	5	AL1-F01	AL1-F01R	標準位/左封口/右封口
9	J851-AL1-01	AL1-E10-02	1997	5	PE10			6	5	AL1-F01	AL1-T01	標準位/左封口/右套芯
10	J851-AL1-01	AL1-E10-03	627	3	PE10			1	1		AL1-F01R	標準位/右封口
11	J851-AL1-01	AL1-E10-04	117	3	PE10			0	0	AL1-F01		標準位/左封口
12	J851-AL1-01	AL1-E11-01	1758	10	PE11			5	5		AL1-F01R	標準位/右封口
13	J851-AL1-01	AL1-E11-02	2639	10	PE11			8	8	AL1-F01	AL1-T01	標準位/左封口/右套芯
14	J851-AL1-01	AL1-E11-03	1197	3	PE11			3	3		AL1-T01	標準位/右套芯
15	J851-AL1-01	AL1-E11-04	1499	1	PE11			4	4			標準位
16	J851-AL1-01	AL1-E12-01	2539	40	PE12			8	7		AL1-F01R	標準位/右封口
17	J851-AL1-01	AL1-E12-02	2539	38	PE12			8	7	AL1-F01	AL1-T01	標準位/右套芯/左封口
18	J851-AL1-01	AL1-E13-01	2200	8	PE13			6	6	AL1-F01	AL1-F01R	標準位/左封口/右封口
19	J851-AL1-01	AL1-E13A-01	2015	9	PE13A			6	6	AL1-F01	AL1-F01R	標準位/左封口/右封口
20	J851-AL1-01	AL1-E13A-02	407	3	PE13A			1	0	AL1-F01		標準位/左封口
21	J851-AL1-01	AL1-E13A-03	157	3	PE13A			0	0		AL1-F01R	標準位/右封口

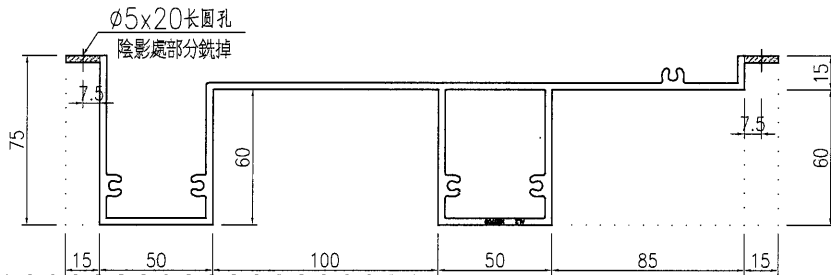
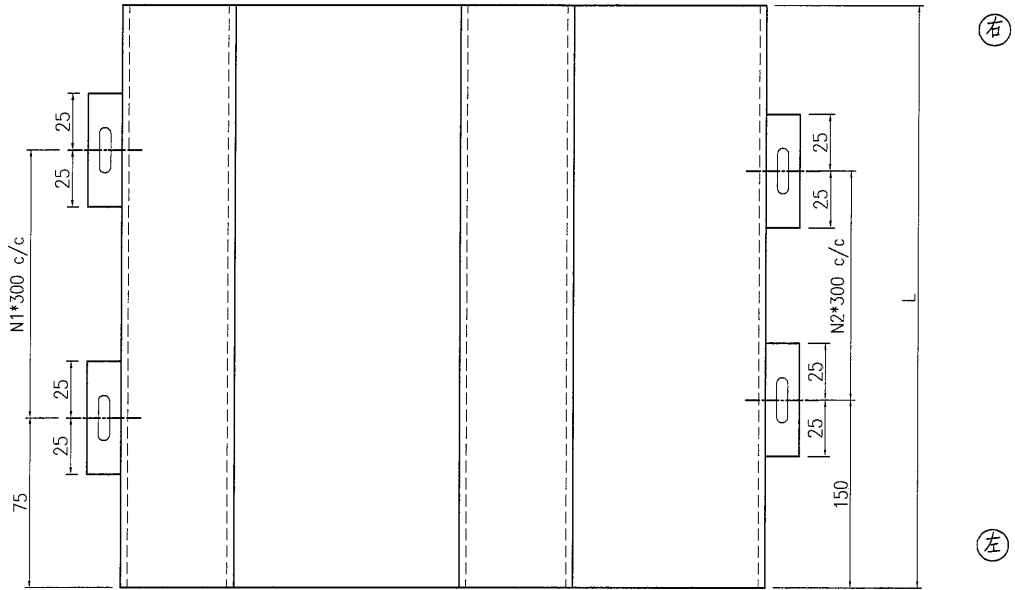
名稱	格柵型材加工圖	制圖	曾建平	2020-09-10	修改	A
材料	X85708	復核			日期	20210206
顏色	-	批准			圖號	J851-AL1-01

EG-DWG3



美特鋁質 有限公司
MIDI Aluminium Fabricator Ltd.

工程號 J851 地盤 青衣明翹匯

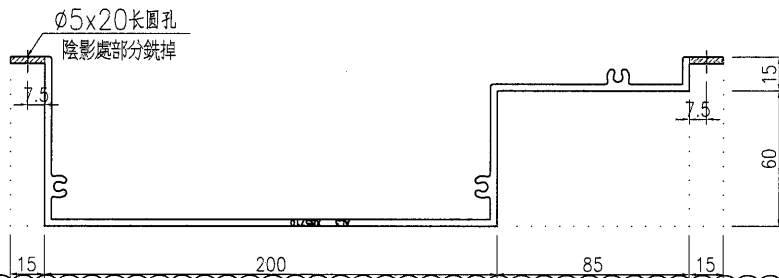
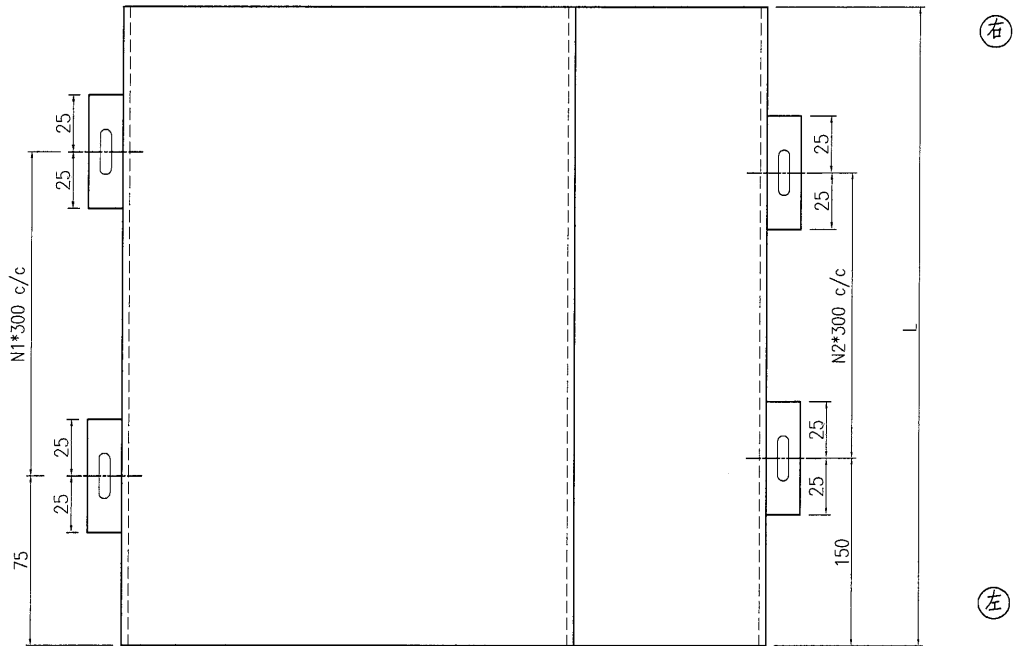


變更說明：1：第6項，編號AL2-E09-03，數量由15支更改為16支
2：第16項，編號AL2-E12-02，數量由48支更改為49支

*部分型材需安裝套芯和封口板，詳見表格和安裝說明；

序號	加工圖號	型號編號	長度 L	數量	位置	L1	L2	N1	N2	左	右	备注
1	J851-AL2-01	AL2-E08-01	1744	14	PE08			5	5		AL2-F01R	標準位/右封口
2	J851-AL2-01	AL2-E08-02	2654	14	PE08			8	8	AL2-F01	AL2-T01	標準位/左封口/右套芯
3	J851-AL2-01	AL2-E08-03	572	3	PE08			1	1			標準位
4	J851-AL2-01	AL2-E09-01	2699	30	PE09			8	8		AL2-F01R	標準位/右封口
5	J851-AL2-01	AL2-E09-02	2166	31	PE09			1	6	AL2-F01	AL2-T01	標準位/左封口/右套芯
6	J851-AL2-01	AL2-E09-03	2166	16	PE09			1	6		AL2-F01R	標準位/右封口
7	J851-AL2-01	AL2-E09-04	2699	14	PE09			8	8	AL2-F01	AL2-T01	標準位/左封口/右套芯
8	J851-AL2-01	AL2-E10-01	1995	25	PE10			6	6	AL2-F01	AL2-F01R	標準位/左封口/右封口
9	J851-AL2-01	AL2-E10-02	1997	5	PE10			6	6	AL2-F01	AL2-T01	標準位/左封口/右套芯
10	J851-AL2-01	AL2-E10-03	627	3	PE10			1	1		AL2-F01R	標準位/右封口
11	J851-AL2-01	AL2-E10-04	117	3	PE10			0	0	AL2-F01		標準位/左封口
12	J851-AL2-01	AL2-E11-01	1758	13	PE11			5	5		AL2-F01R	標準位/右封口
13	J851-AL2-01	AL2-E11-02	2639	13	PE11			8	8	AL2-F01	AL2-T01	標準位/左封口/右套芯
14	J851-AL2-01	AL2-E11-03	1197	3	PE11			3	3		AL2-T01	標準位/右套芯
15	J851-AL2-01	AL2-E12-01	2539	48	PE12			8	7		AL2-F01R	標準位/右封口
16	J851-AL2-01	AL2-E12-02	2539	49	PE12			8	7	AL2-F01	AL2-T01	標準位/右套芯/左封口
17	J851-AL2-01	AL2-E13-01	2200	11	PE13			6	6	AL2-F01	AL2-F01R	標準位/左封口/右封口
18	J851-AL2-01	AL2-E13A-01	2015	12	PE13A			6	6	AL2-F01	AL2-F01R	標準位/左封口/右封口
19	J851-AL2-01	AL2-E13A-02	407	3	PE13A			1	0	AL2-F01		標準位/左封口
20	J851-AL2-01	AL2-E13A-03	157	3	PE13A			0	0		AL2-F01R	標準位/右封口

名稱	格柵型材加工圖	制圖	曾建平	2020-09-10	修改	A
材料	X85709	復核			日期	20210206
顏色	-	批准			圖號	J851-AL2-01



變更說明：1：第6項，編號AL3-E09-03，數量由7支變更成6支
2：第15項，編號AL3-E12-01，數量由20支變更成21支
3：第4項，編號AL3-E09-01，數量由12支變更成13支

序號	加工圖號	型材編號	長度 L	數量	位置	L1	L2	N1	N2	左	右	備註
1	J851-AL3-01	AL3-E08-01	1744	6	PE08			5	5		AL3-F01R	標準位/右封口
2	J851-AL3-01	AL3-E08-02	2654	5	PE08			8	8	AL3-F01	AL3-T01	標準位/左封口/右套芯
3	J851-AL3-01	AL3-E08-03	572	2	PE08			1	1			標準位
4	J851-AL3-01	AL3-E09-01	2699	13	PE09			8	8		AL3-F01R	標準位/右封口
5	J851-AL3-01	AL3-E09-02	2166	13	PE09			6	6	AL3-F01	AL3-T01	標準位/左封口/右套芯
6	J851-AL3-01	AL3-E09-03	2166	6	PE09			6	6		AL3-F01R	標準位/右封口
7	J851-AL3-01	AL3-E09-04	2699	6	PE09			8	8	AL3-F01	AL3-T01	標準位/左封口/右套芯
8	J851-AL3-01	AL3-E10-01	1995	11	PE10			6	6	AL3-F01	AL3-F01R	標準位/左封口/右封口
9	J851-AL3-01	AL3-E10-02	1997	2	PE10			6	6	AL3-F01	AL3-T01	標準位/左封口/右套芯
10	J851-AL3-01	AL3-E10-03	627	2	PE10			1	1		AL3-F01R	標準位/右封口
11	J851-AL3-01	AL3-E10-04	117	2	PE10			0	0	AL3-F01		標準位/左封口
12	J851-AL3-01	AL3-E11-01	1758	5	PE11			5	5		AL3-F01R	標準位/右封口
13	J851-AL3-01	AL3-E11-02	2639	6	PE11			8	8	AL3-F01	AL3-T01	標準位/左封口/右套芯
14	J851-AL3-01	AL3-E11-03	1197	2	PE11			3	3		AL3-T01	標準位/右套芯
15	J851-AL3-01	AL3-E12-01	2539	21	PE12			8	7		AL3-F01R	標準位/右封口
16	J851-AL3-01	AL3-E12-02	2539	22	PE12			8	7	AL3-F01	AL3-T01	標準位/右套芯/左封口
17	J851-AL3-01	AL3-E13-01	2200	6	PE13			6	6	AL3-F01	AL3-F01R	標準位/左封口/右封口
18	J851-AL3-01	AL3-E13A-01	2015	3	PE13A			6	6	AL3-F01	AL3-F01R	標準位/左封口/右封口
19	J851-AL3-01	AL3-E13A-02	407	2	PE13A			1	0	AL3-F01		標準位/左封口
20	J851-AL3-01	AL3-E13A-03	157	2	PE13A			0	0		AL3-F01R	標準位/右封口

名稱	格柵型材加工圖	制圖	曾建平	2020-09-10	修改	A
材料	X85710	復核			日期	20210206
顏色	-	批准			圖號	J851-AL3-01

EG-DWG3



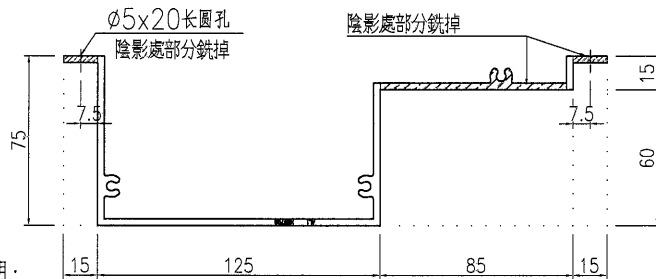
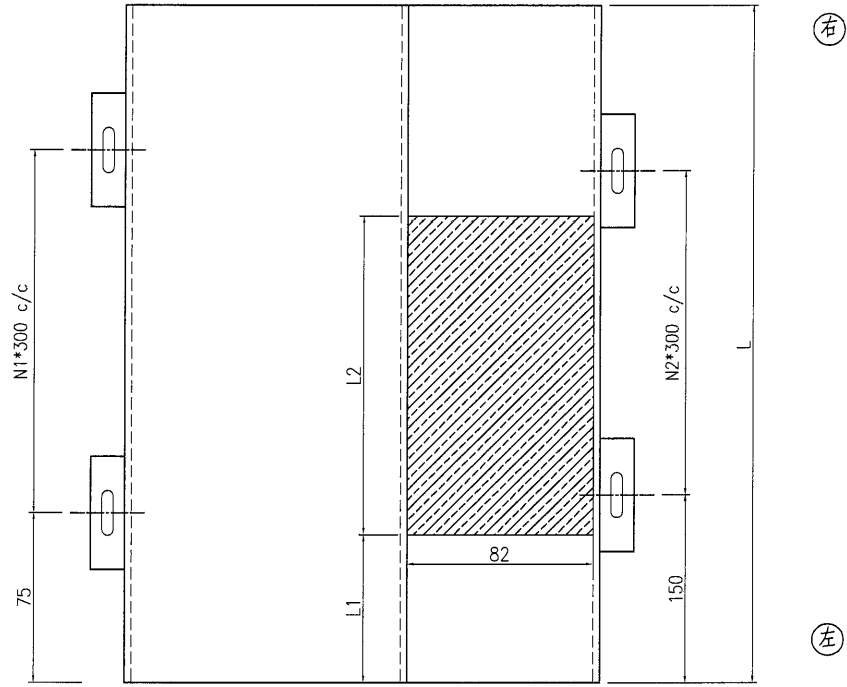
美特鋁質 有限公司
MIDI Aluminium Fabricator Ltd.

工程號

J851

地盤

青衣明翹匯



*部分型材需安裝套芯和封口板，詳見表格和安裝說明；

變更說明：1：第3項，編號AL1-E09-01D，數量由2支更改為0支
2：第9項，編號AL1-E12-02A，數量由4支更改為3支

序號	加工圖號	編號	長度 L	計數	位置	L1	L2	N1	N2	左	右	備註
1	J851-AL1-16	AL1-E08-02A	2654	1	PE08/☐#A	2029	550	8	8	AL1-F01	AL1-T01	標明位/左封口/右標明
2	J851-AL1-16	AL1-E09-01B	2699	3	PE09/☐#B	1469	1050	8	8	AL1-F01	AL1-T01	標明位/左封口/右標明
3	J851-AL1-16	AL1-E09-01D	2699	0	PE09/☐#D	1865	650	8	8		AL1-F01R	標明位/左封口
4	J851-AL1-16	AL1-E09-03E	2166	3	PE09/☐#E	0	812	6	6		AL1-F01R	標明位/左封口
5	J851-AL1-16	AL1-E10-01C	1995	3	PE10/☐#C	0	427	6	5	AL1-F01	AL1-F01R	標明位/左封口/左封口
6	J851-AL1-16	AL1-E11-01D	1758	1	PE11/☐#D	920	550	5	5		AL1-F01R	標明位/左封口
7	J851-AL1-16	AL1-E12-01C	2539	3	PE12/☐#C	594	850	8	7	AL1-F01	AL1-T01	標明位/右標明/左封口
8	J851-AL1-16	AL1-E12-01E	2539	3	PE12/☐#E	0	799	8	7		AL1-F01R	標明位/右標明
9	J851-AL1-16	AL1-E12-02A	2539	3	PE12/☐#A	364	750	8	7	AL1-F01	AL1-T01	標明位/右標明/左封口
10	J851-AL1-16	AL1-E13-01A	2200	2	PE13/☐#A	472	1728	6	6	AL1-F01	AL1-F01R	標明位/左封口/左封口
11	J851-AL1-16	AL1-E13A-01A	2015	3	PE13A/☐#A	1607	408	6	6	AL1-F01	AL1-F01R	標明位/左封口/左封口
12	J851-AL1-16	AL1-E10-01A	1995	2	PE10/☐#A	0	777	6	6			標明位/左封口/右封口
13												

名稱	格柵型材加工圖	制圖	曾建平	2020-09-10	修改	A	
材料	X85708	復核			日期	20210206	
顏色	-	批准			圖號	J851-AL1-16	

EG-DWG3

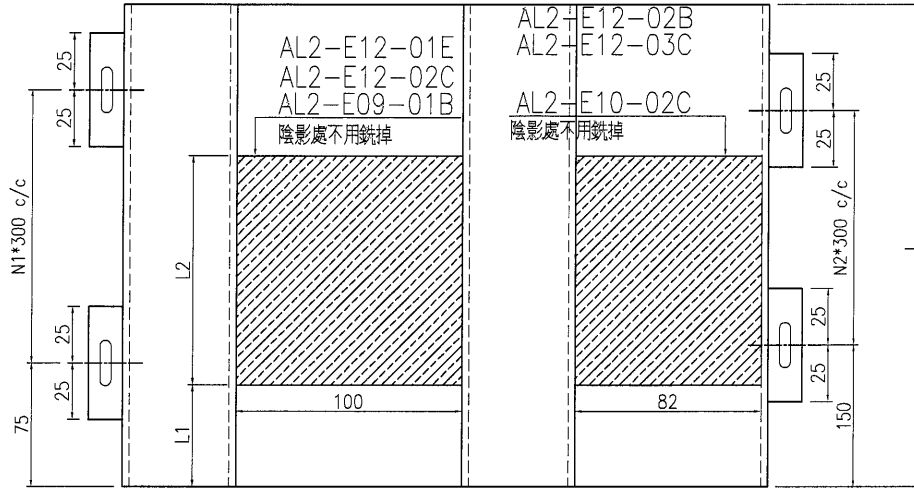


美特鋁質 有限公司
MIDI Aluminium Fabricator Ltd.

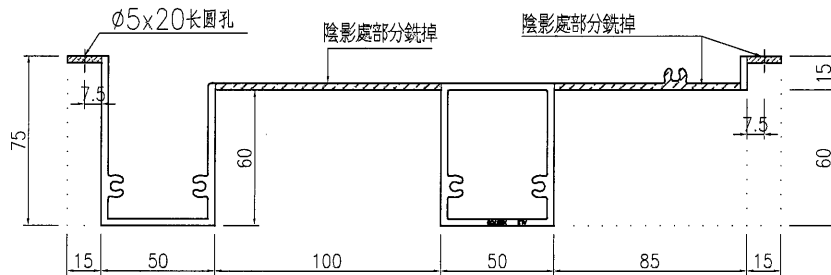
*部分型材需安裝套芯和封口板，詳見表格和安裝說明；

工程號 J851 地盤 青衣明翹匯

(右)



(左)



變更說明：1：第5項，編號AL2-E09-02E，數量由3支更改為2支
2：第15項，編號AL2-E12-01D，數量由1支更改為0支
3：第17項，編號AL2-E12-02A，數量由3支更改為2支
4：第20項，編號AL2-E12-02D，數量由1支更改為2支

序號	加工圖號	編號	長度 L	數量	位置	L1	L2	N1	N2	左	右	備註
1	J851-AL2-16	AL2-E08-02A	2654	1	PE08/▼*A	2029	550	8	8	AL2-F01	AL2-T01	無沖孔/左封口/右衝光
2	J851-AL2-16	AL2-E09-01A	2699	1	PE09/▼*A	239	1050	8	8	AL2-F01	AL2-T01	無沖孔/左封口/右衝光
3	J851-AL2-16	AL2-E09-01B	2699	1	PE09/▼*B	1469	1050	8	8	AL2-F01	AL2-T01	無沖孔/左封口/右衝光
4	J851-AL2-16	AL2-E09-01D	2699	1	PE09/▼*D	1865	650	8	8		AL2-F01R	無沖孔/右封口
5	J851-AL2-16	AL2-E09-02E	2166	2	PE09/▼*E	0	812	6	6		AL2-F01R	無沖孔/右封口
6	J851-AL2-16	AL2-E09-04A	2699	1	PE09/▼*A	239	1050	8	8	AL2-F01	AL2-T01	無沖孔/左封口/右衝光
7	J851-AL2-16	AL2-E09-04B	2699	1	PE09/▼*B	1469	1050	8	8	AL2-F01	AL2-T01	無沖孔/左封口/右衝光
8	J851-AL2-16	AL2-E10-01B	1995	1	PE10/▼*B	83	700	6	6	AL2-F01	AL2-F01R	無沖孔/左封口/右封口
9	J851-AL2-16	AL2-E10-01C	1995	3	PE10/▼*C	0	427	6	6	AL2-F01	AL2-F01R	無沖孔/左封口/右封口
10	J851-AL2-16	AL2-E10-01E	1995	1	PE10/▼*E	318	1050	6	6	AL2-F01	AL2-F01R	無沖孔/左封口/右封口
11	J851-AL2-16	AL2-E10-02C	1995	1	PE10/▼*C	0	427	6	6	AL2-F01	AL2-F01R	無沖孔/左封口/右封口
12	J851-AL2-16	AL2-E11-01D	1758	1	PE11/▼*D	920	550	5	5		AL2-F01R	無沖孔/右封口
13	J851-AL2-16	AL2-E12-01B	2539	1	PE12/▼*B	2069	470	8	7		AL2-F01R	無沖孔/右封口
14	J851-AL2-16	AL2-E12-01C	2539	1	PE12/▼*C	594	850	8	7	AL2-F01	AL2-T01	無沖孔/右衝光/左封口
15	J851-AL2-16	AL2-E12-01D	2539	0	PE12/▼*D	1059	1050	8	7		AL2-F01R	無沖孔/右封口
16	J851-AL2-16	AL2-E12-01E	2539	1	PE12/▼*E	0	799	7	7		AL2-F01R	無沖孔/右封口
17	J851-AL2-16	AL2-E12-02A	2539	2	PE12/▼*A	364	750	8	7	AL2-F01	AL2-T01	無沖孔/右衝光/左封口
18	J851-AL2-16	AL2-E12-02B	2539	1	PE12/▼*B	2069	470	8	7		AL2-F01R	無沖孔/右封口
19	J851-AL2-16	AL2-E12-02C	2539	1	PE12/▼*C	594	850	8	7	AL2-F01	AL2-T01	無沖孔/右衝光/左封口
20	J851-AL2-16	AL2-E12-02D	2539	2	PE12/▼*D	1059	1050	8	7		AL2-F01R	無沖孔/右封口
21	J851-AL2-16	AL2-E12-02E	2539	1	PE12/▼*E	0	799	8	7		AL2-F01R	無沖孔/右封口
22	J851-AL2-16	AL2-E12-03C	2539	1	PE12/▼*C	594	850	7	7	AL2-F01	AL2-T01	無沖孔/右衝光/左封口
23	J851-AL2-16	AL2-E13-01A	2200	2	PE13/▼*A	472	1728	6	6	AL2-F01	AL2-F01R	無沖孔/左封口/右封口
24	J851-AL2-16	AL2-E13A-01A	2015	3	PE13A/▼*A	1607	408	6	6	AL2-F01	AL2-F01R	無沖孔/左封口/右封口
25	J851-AL2-16	AL2-E10-01A	1995	2	PE10/▼*A	0	777	6	6			標*位/左封口/右封口

名稱	格柵型材加工圖	制圖	曾建平	2020-09-10	修改	A
材料	X85709	復核			日期	20210206
顏色	-	批准			圖號	J851-AL2-16

EG-DWG3



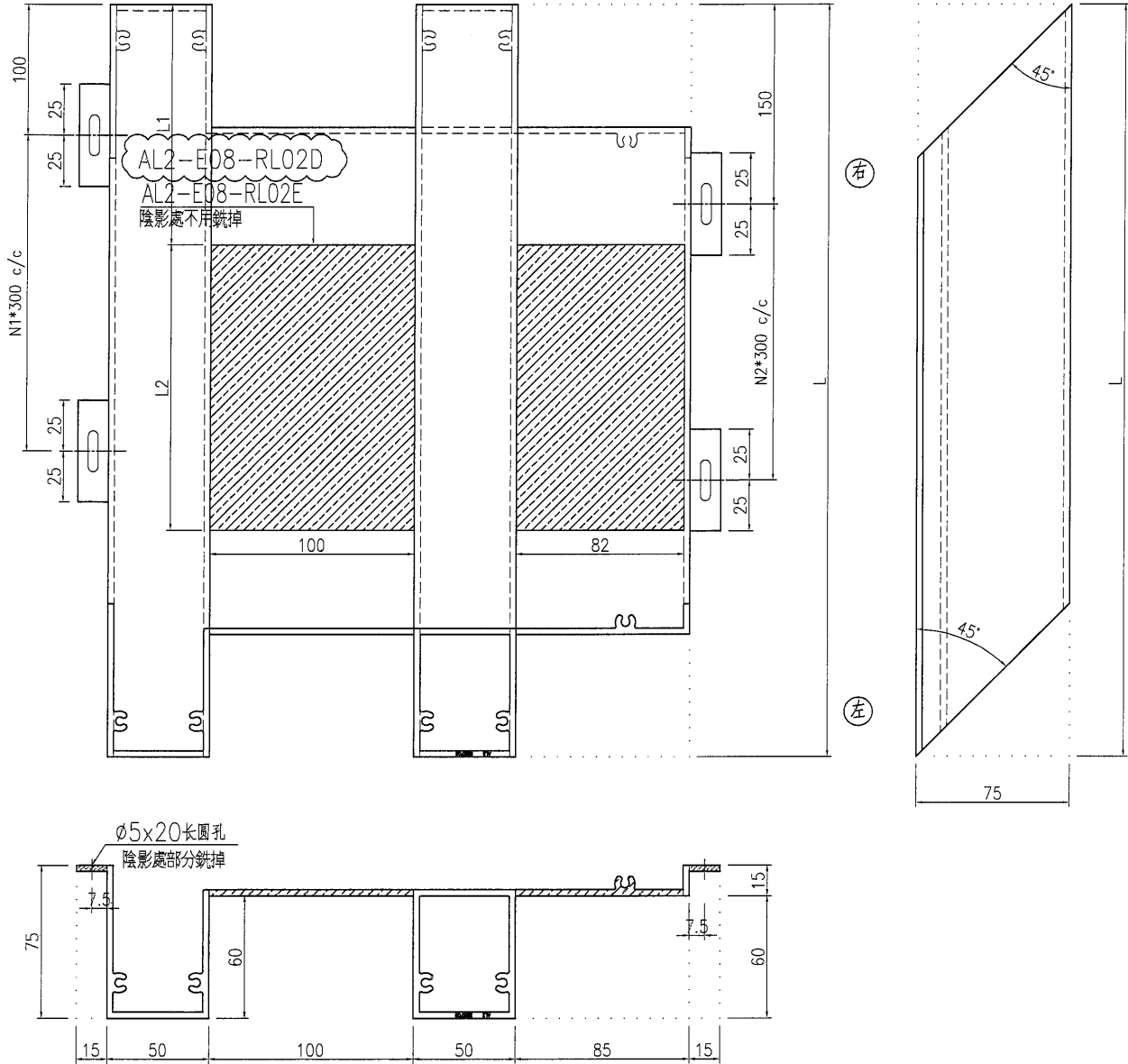
美特鋁質 有限公司
MIDI Aluminium Fabricator Ltd.

工程號

J851

地盤

青衣明麗匯



*部分型材需安裝套芯和封口板，詳見表格和安裝說明；

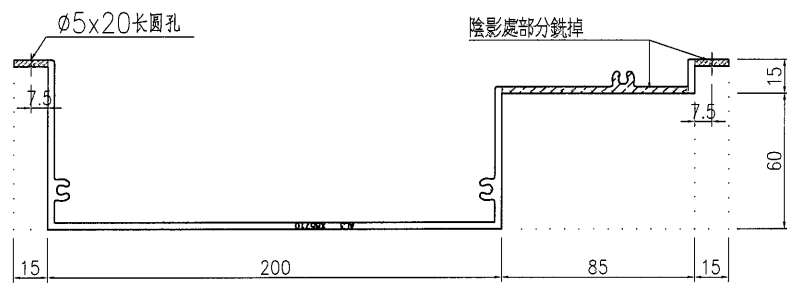
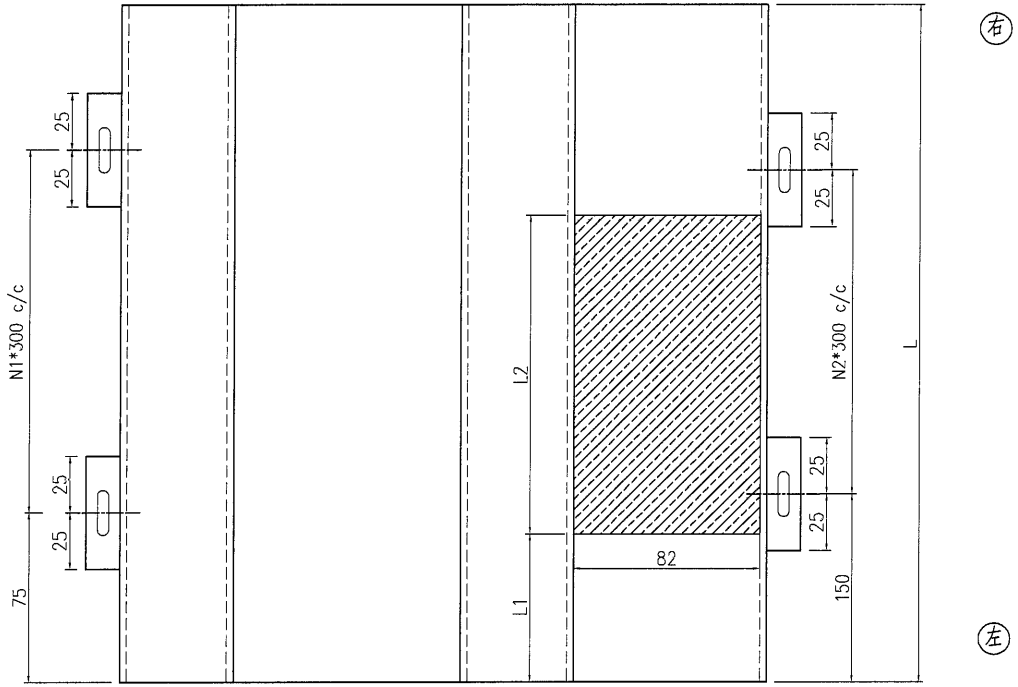
序號	加工圖號	編號	長度 L	計數	位置	L1	L2	N1	N2	左	右	备注
1	J851-AL2-20	AL2-E08-RL01D	2464	1	PE08/百叶D	1371	1018	7	7	AL2-F90	AL2-T90	左阴角/右阳角
2	J851-AL2-20	AL2-E08-RL01E	2464	1	PE08/百叶E	1371	1018	7	7	AL2-F90	AL2-T90	左阴角/右阳角
3	J851-AL2-20	AL2-E08-RL02D	2464	1	PE08/百叶D	1371	1018	7	7	AL2-F90	AL2-T90	左阴角/右阳角
4	J851-AL2-20	AL2-E08-RL02E	2464	1	PE08/百叶E	1371	1018	7	7	AL2-F90	AL2-T90	左阴角/右阳角
5	J851-AL2-20	AL2-E11-RL01B	2464	5	PE11/百叶B	686	1703	7	7	AL2-F90	AL2-T90	左阴角/右阳角
6	J851-AL2-20	AL2-E11-RL01C	2464	2	PE11/百叶C	1371	1018	7	7	AL2-F90	AL2-T90	左阴角/右阳角

名稱	格栅型材加工圖	制圖	曾建平	2020-09-10	修改	A
材料	X85709	復核			日期	2021.02.06
顏色	-	批准			圖號	J851-AL2-20



美特鋁質 有限公司
MIDI Aluminium Fabricator Ltd.

工程號	J851	地盤	青衣明翹匯
-----	------	----	-------

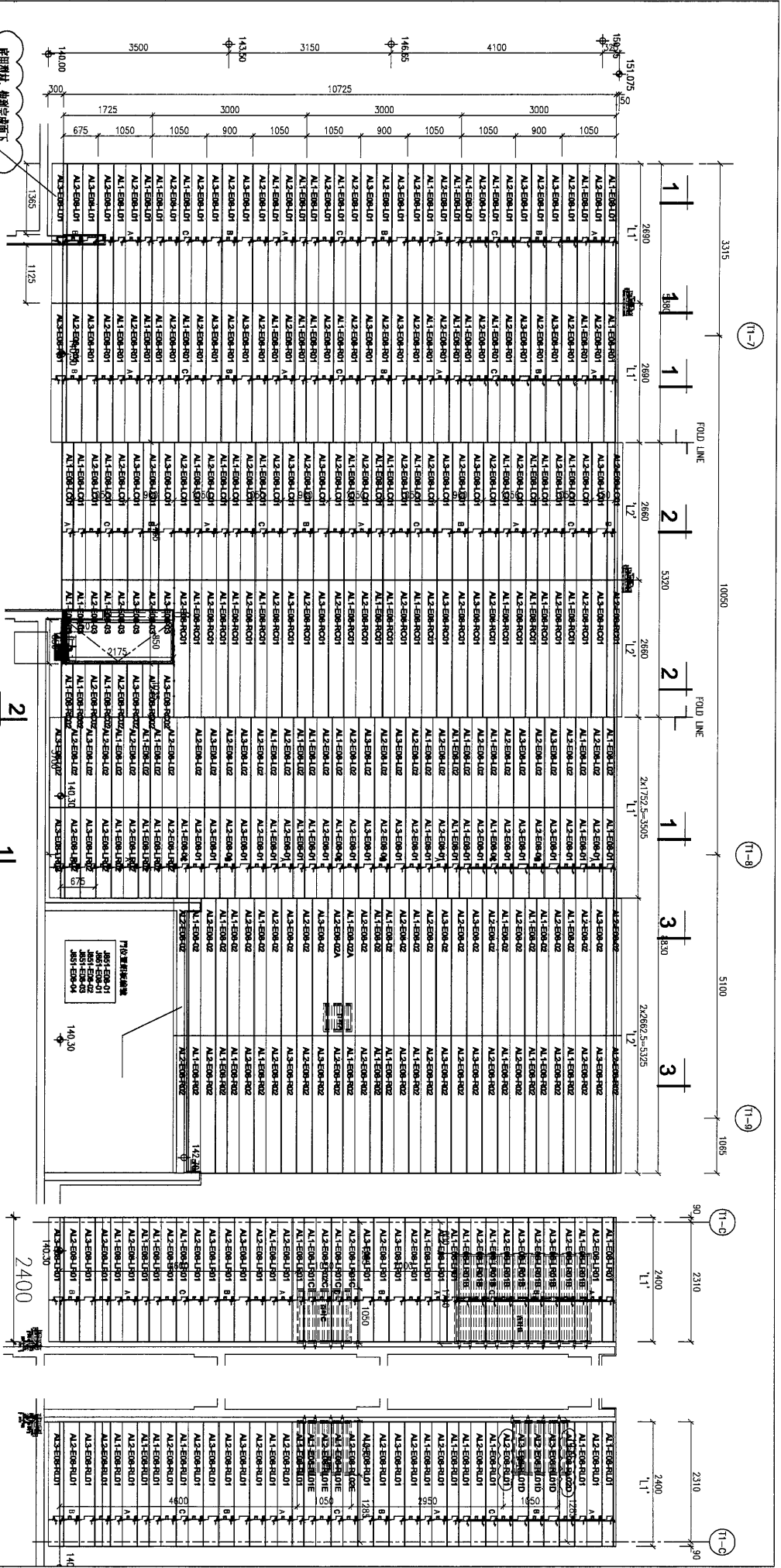


變更說明：1：新增第8項，編號AL3-E09-03E，數量1支，右封口。
2：新增第9項，編號AL3-E12-02A，數量1支，右套芯，左封口。
3：新增第1項，編號AL3-E09-01A，數量2支，改為1支。
4：第6項 編號AL3-E12-01D，數量由2支，改為1支。

*部分型材需安裝套芯和封口板，詳見表格和安裝說明；

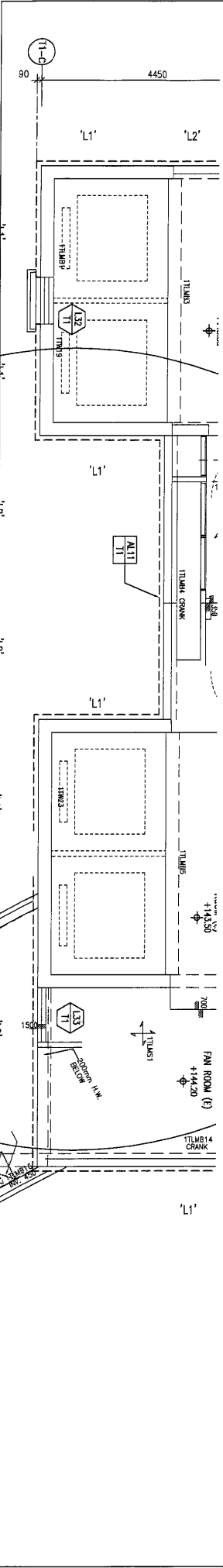
序號	加工圖號	編號	長度 L	計數	位置	L1	L2	NI	N2	左	右	备注
1	J851-AL3-16	AL3-E09-01A	2699	1	PE09/■*A	239	1050	8	8	AL3-FO1R	AL3-FO1	標嘴/左封口/右標嘴
3	J851-AL3-16	AL3-E10-01B	1995	1	PE10/■*B	83	700	6	6	AL3-FO1R	AL3-FO1R	標嘴/左封口/右封口
4	J851-AL3-16	AL3-E10-01C	1995	1	PE10/■*C	0	427	6	6	AL3-FO1R	AL3-FO1R	標嘴/左封口/右封口
5	J851-AL3-16	AL3-E12-01B	2539	1	PE12/■*B	2069	470	8	7		AL3-FO1R	標嘴/右封口
6	J851-AL3-16	AL3-E12-01D	2539	1	PE12/■*D	1059	1050	8	7		AL3-FO1R	標嘴/右封口
7	J851-AL3-16	AL3-E13A-01A	2015	2	PE13A/■*A	1607	408	6	6	AL3-FO1R	AL3-FO1R	標嘴/左封口/右封口
8	J851-AL3-16	AL3-E09-03E	2015	1	PE09/■*E	0	812	6	6	AL3-FO1R	AL3-FO1R	標嘴/右封口
9	J851-AL3-16	AL3-E12-02A	2539	1	PE12/■*A	364	750	7	7	AL3-FO1R	AL3-FO1R	標嘴/右套芯/左封口
10												

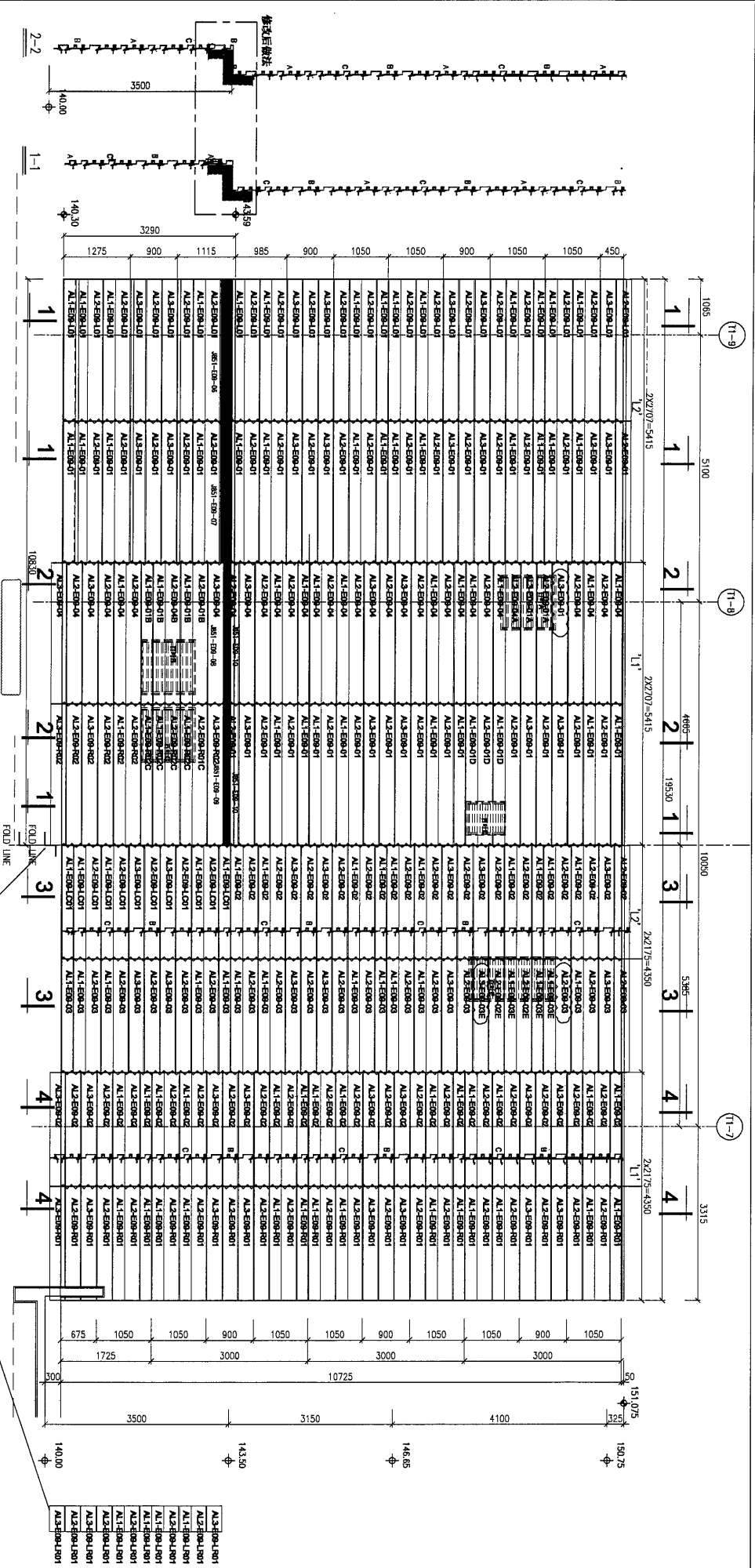
名稱	格柵型材加工圖	制圖	曾建平	2020-09-10	修改	A
材料	X85710	復核			日期	20210206
顏色	-	批准			圖號	J851-AL3-16



J851-RFG-PE08

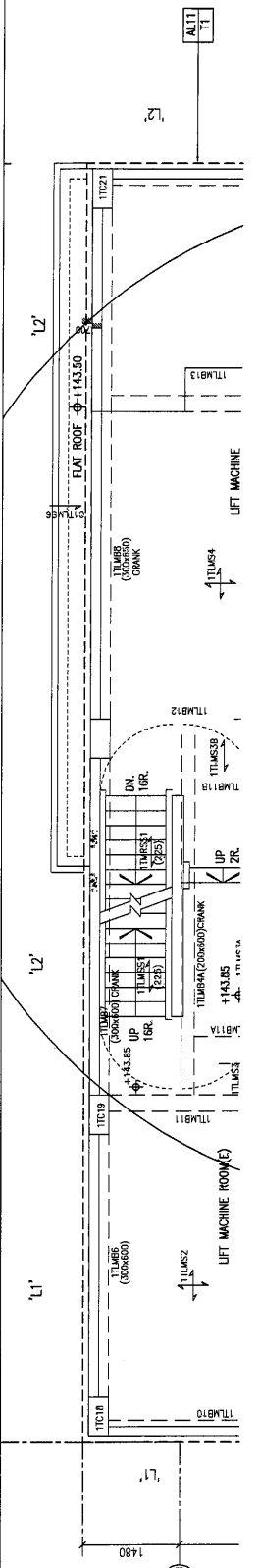
变更说明: 百叶D上移200, 修改相应位置加工件编号



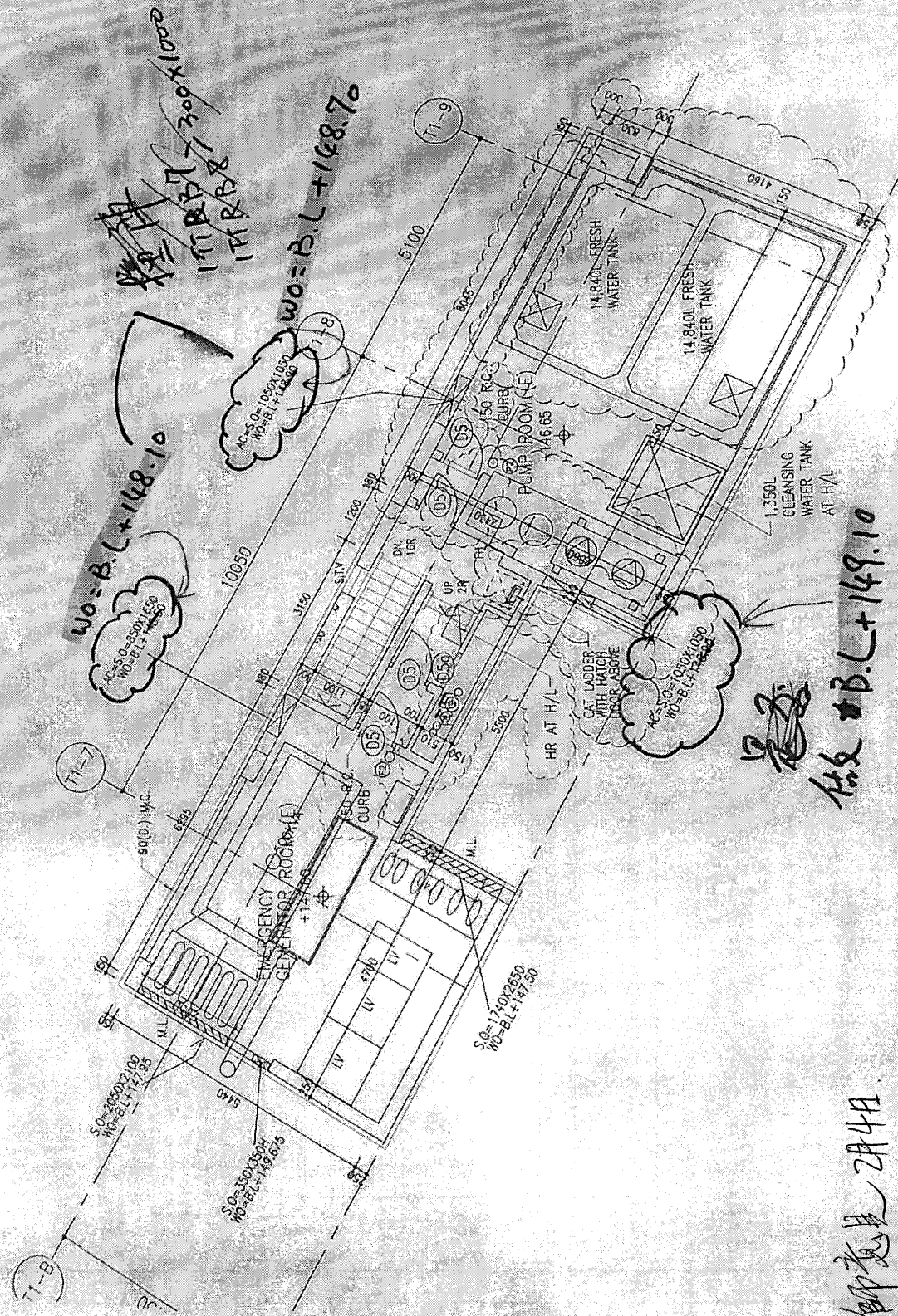


J851-RFG-PE09

变更说明: 百叶A下移200,百叶E下移200,修改相应位置加工件编号



0
Ins



设计师是 2A4H

是做 B.L.+149.10

T1/T1A PUMP ROOM/WATER

STRB7 700x1000
MO=B.L+148.70

MO=B.L+148.10

MO=B.L+148.70

T2/T2A PUMP ROOM/WATER TANK PLAN

別解是也24日

