



工程指示 / 要求簡箋(E.I.)

工程指示編號：EI/2870/20

修改版次：-

工程編號：J851

工程名稱：青衣明翹匯

工程項目：單元件幕牆 - 樣板

收件人：生統

發件人：Yancy Chen

日期：23/12/2020

要求提供 / 確認 事項：

- | | | |
|------------------------------------|-------------------------------------|-------------------------------|
| <input type="checkbox"/> 初步鋁料 B.M. | <input type="checkbox"/> 加工拆圖，然後生產 | <input type="checkbox"/> 尺寸表 |
| <input type="checkbox"/> 正式鋁料 B.M. | <input type="checkbox"/> 技術上資料 / 指示 | <input type="checkbox"/> 報價 |
| <input type="checkbox"/> 配件 B.M. | <input type="checkbox"/> 樣辦或貨品說明書 | <input type="checkbox"/> 分判合約 |
| <input type="checkbox"/> 其他：_____ | | |

內容：

根據湛哥 12 月 23 日指示，做單元幕牆樣板 2 件交香港，

一件為 Ks:G-68, 另一件為 Kf:G-25.

如有問題，請諮詢湛哥。

請在 5/1/2021 前完成上列要求。

附：

1+ 47 頁

以上項目為：

- 原合約工程包 原合約工程加 / 減賬 新工程報價

原因：-

分發東莞各部門：

- () 生產技術總監 連附件 () 技術部 連附件 () 生產部 連附件 () 機械設計部 連附件
 () 採購部 連附件 () 生產統籌部 連附件 梅軍
 () 質檢部 連附件 () 會計部 連附件 () 報關組 連附件 () 其他 連附件 小羅

分發香港各部門：

- () 行政部 連附件 () 會計部 連附件 () 統籌部 連附件 () 工程部地盤科文 連附件
 () 採購部 連附件 () QS 部 連附件 () 維修部 連附件 () 其他 _____ 連附件

傳遞編號：

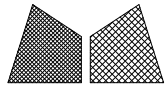
HK 2943 / 20

發件人簽署：

Ye

項目經理簽署：

JP



美特鋁質有限公司
MIDI Aluminium Fabricator Ltd

工程號: J851/青衣190 圖紙名稱: 單元幕牆样板 (Kf+Ks): (1/2) 單元組合圖

By : A

材料

鋁型材: pvf2深灰
: 品種: 按全圖全數
配件: 按全圖全數
玻璃: X: 玻璃勾線
+ 收口邊線: yes 裝

製作

單元組碼 : yes
窗玉配裝 : yes
脚胶: X 不脚胶
胶条: 全裝
切口外露 : 補色

安裝

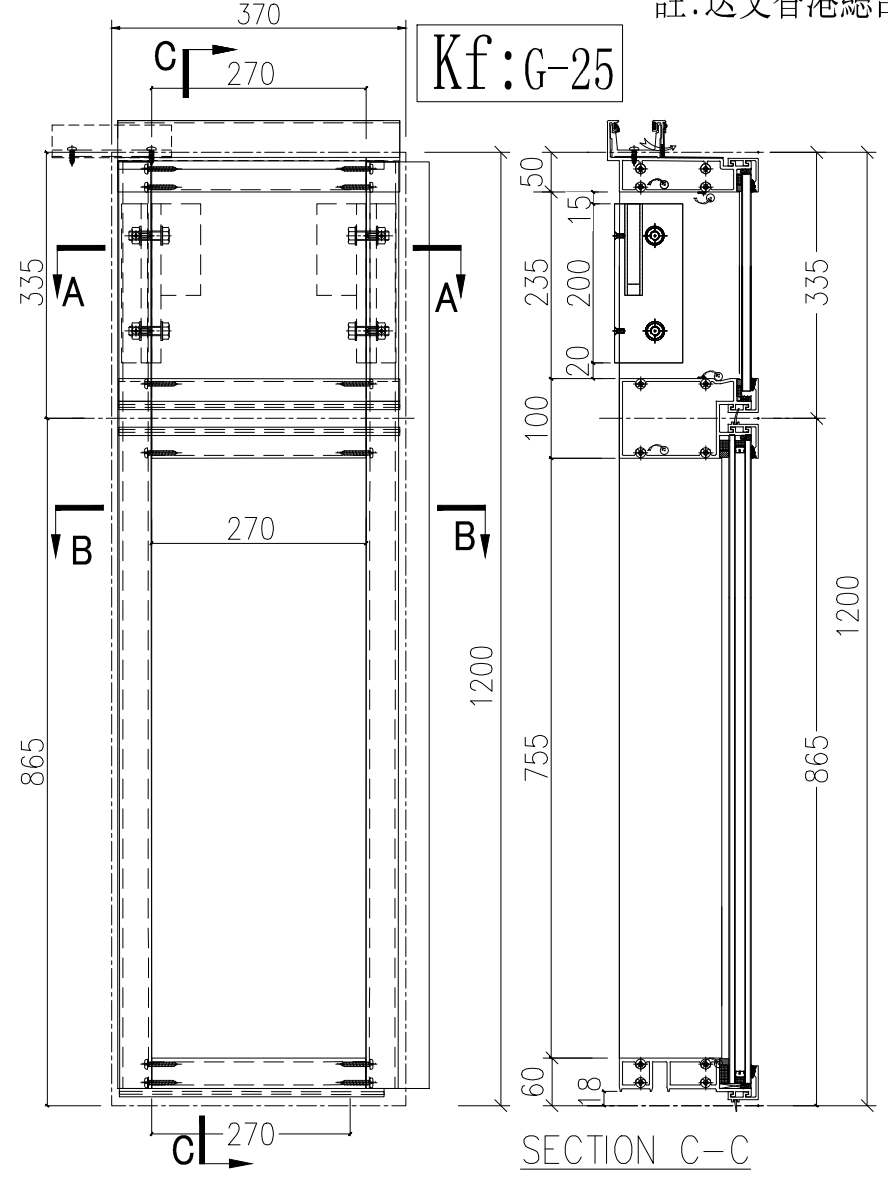
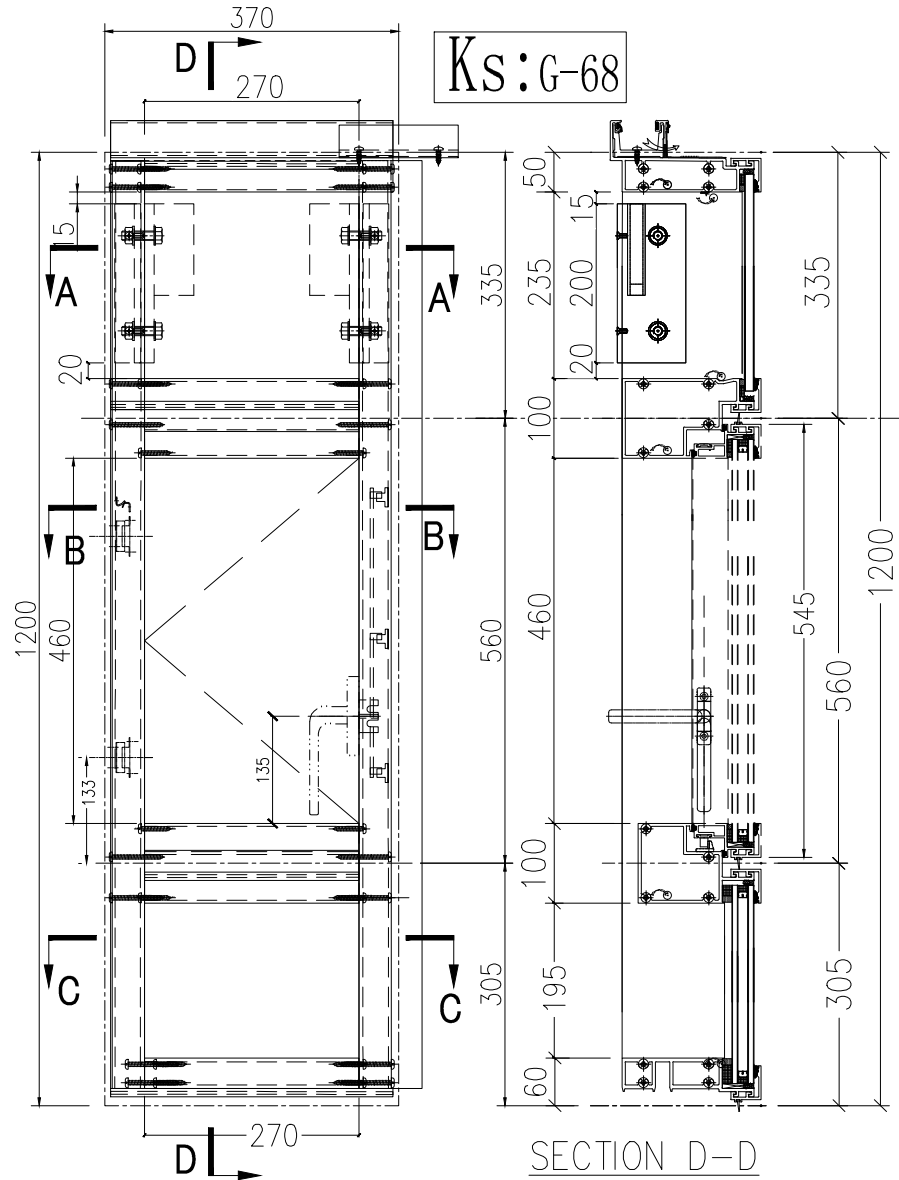
yes+懸掛
框架

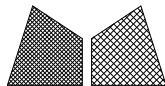
包裝

單元, 框架
各獨立包裝

日期: 2020-11-26

註: 送交香港總部





美特鋁質有限公司

MIDI Aluminium Fabricator Ltd

工程號: J851/青衣190 图纸名称: 單元幕牆样板 (Kf+Ks): (2/2) 拼合安裝圖

By: A

材料

鋁型材: pvf2深灰
; 品種: 按全圖全數

配件: 按全圖全數

玻璃: X 玻璃勾綫
+ 收口邊綫: yes 裝

製作

單元組碼
: yes

窗玉配裝
: yes

呷膠: X 不呷膠
膠条: 全裝

切口外露
: 補色

安裝

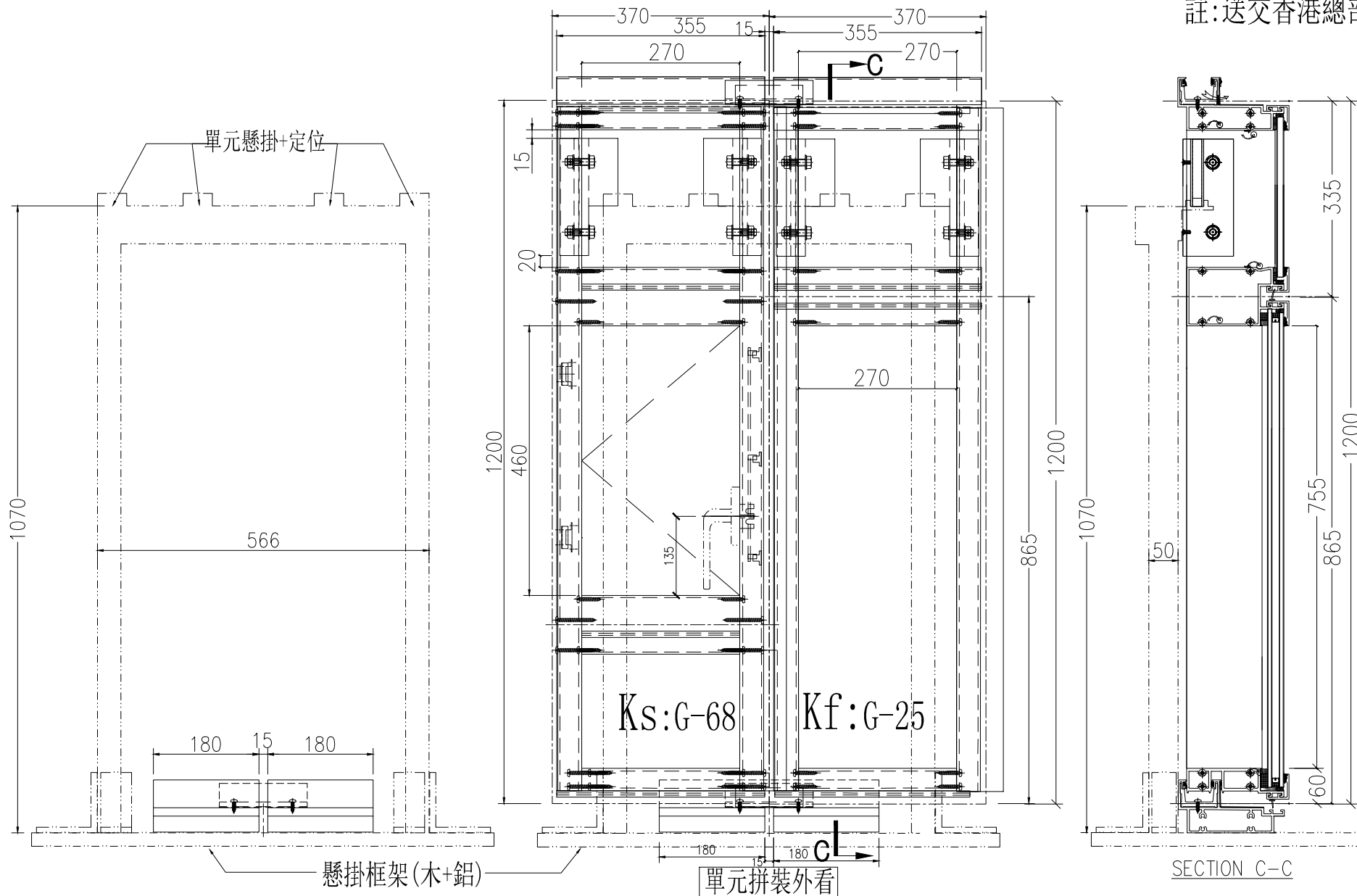
yes+懸掛
框架

包裝

單元, 框架
各獨立包裝

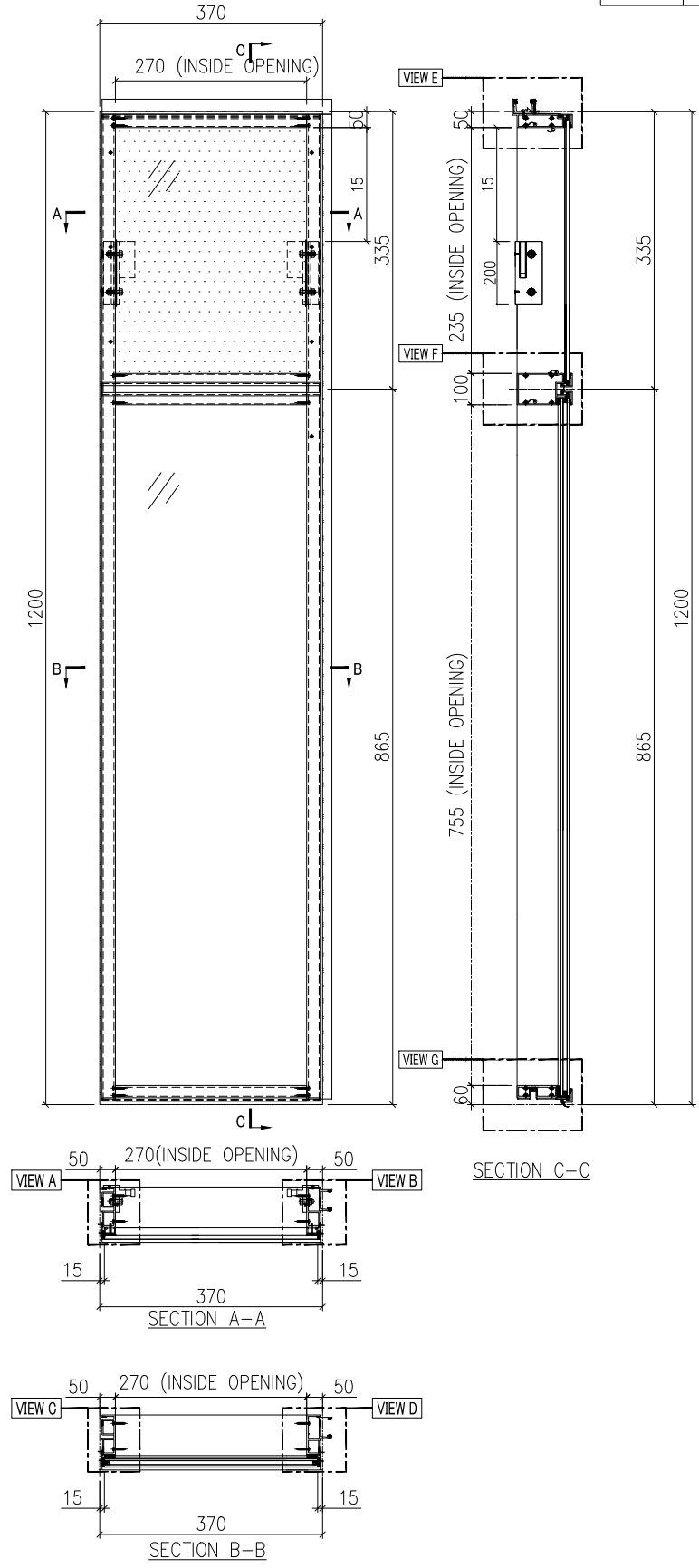
日期: 2020-11-26

註: 送交香港總部

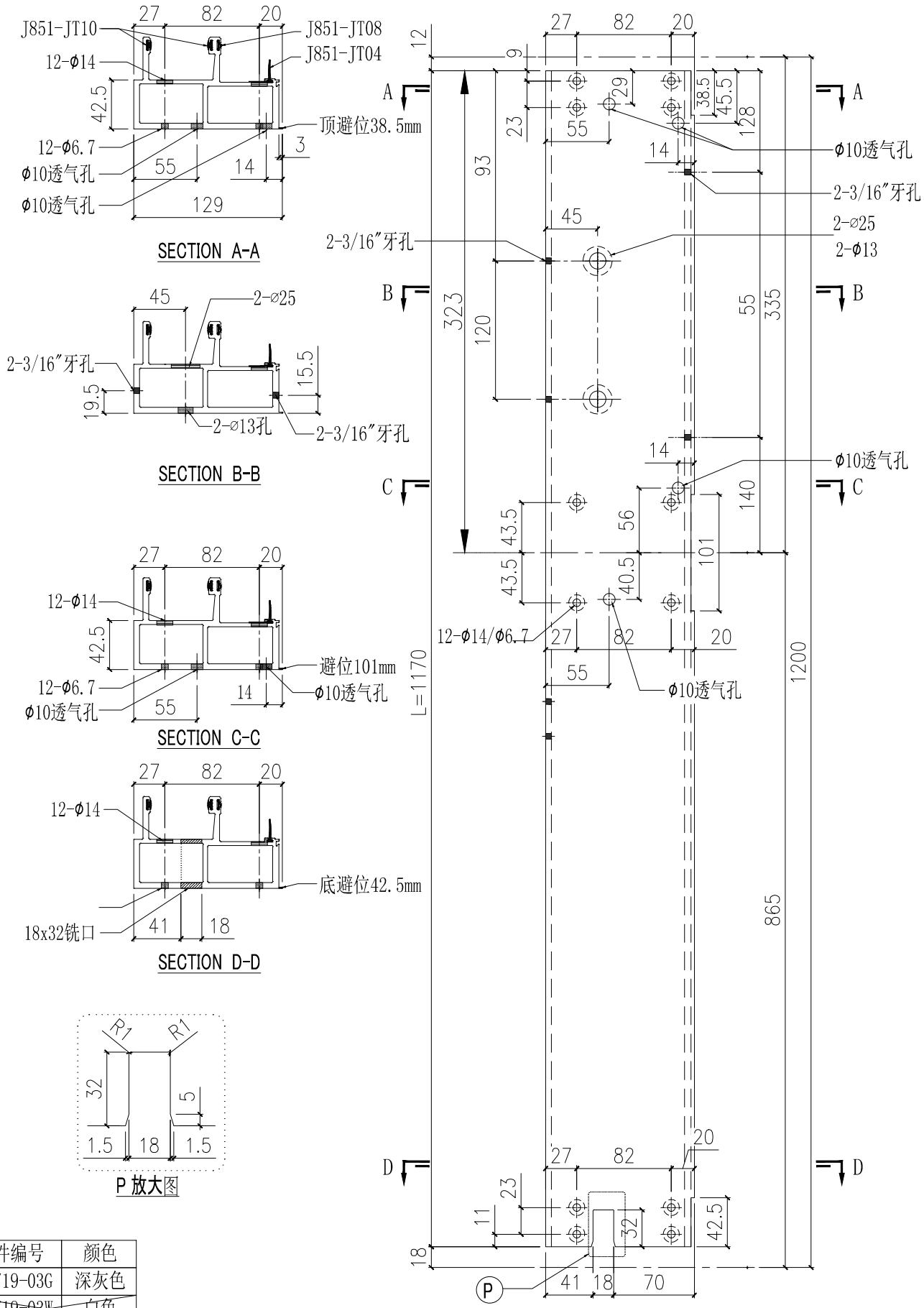


GLASS	GLASS NUMBER	WIDTH	HEIGHT	QTY.
	GLO3-29	677.5	825	1
	GLO1-09	677.5	2215	1

INSTALL UNIT NO.	QTY.	FLOOR
T2-CW4R-3102	1	31/F
T2-CW4R-2902	1	29/F
T2-CW4R-2702	1	27/F
T2-CW4R-2502	1	25/F
T2-CW4R-2202	1	22/F
T2-CW4R-2002	1	20/F
T2-CW4R-1802	1	18/F
T1-CW4-1602	1	16/F
T1-CW4-1202	1	12/F
T1-CW4-1002	1	10/F
T1-CW4-0802	1	8/F
T1-CW4-0602	1	6/F
T1-CW4-0302	1	3/F
T1-CW4-0102	1	1/F
TOTAL	14	

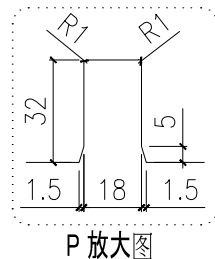
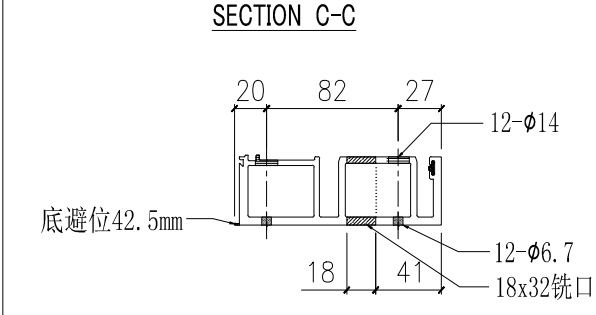
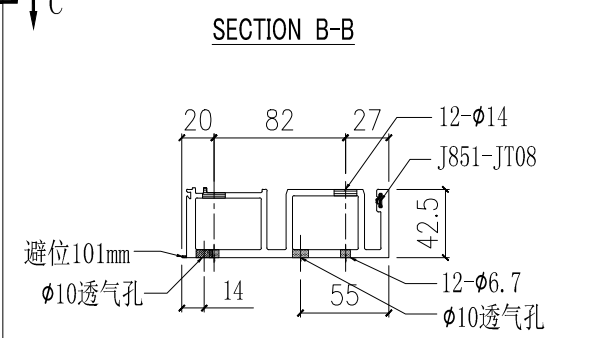
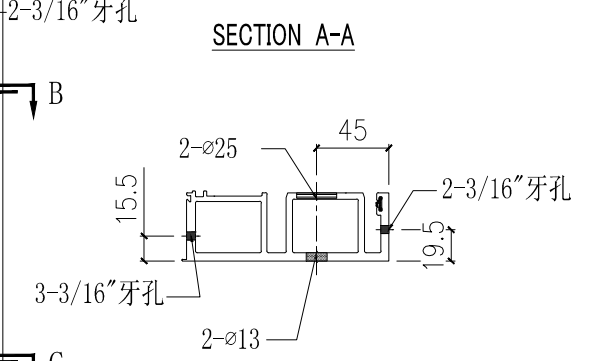
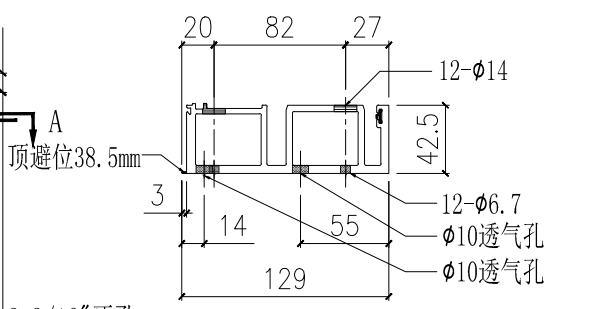
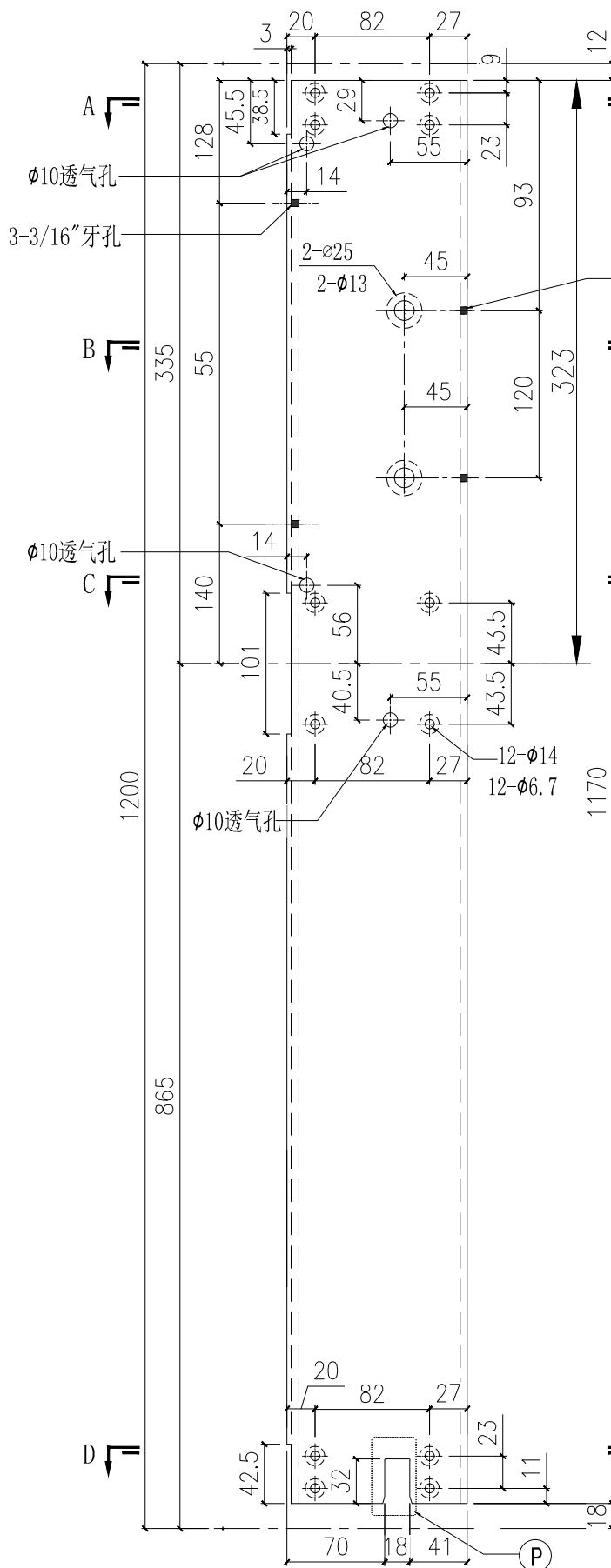


工程號	J851	類別		物料號	-
地盘	青衣190	制圖	W. E. X	2020-07-15	圖號 Kf X85719-03
修改		採用工廠	✓	地盤	-
日期		材料颜色	- 深灰色	材料	X85719
		图纸名称	铝料加工图	復核	-
				批准	-
				數量	-
				單件重量	- (KG)

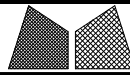


部件编号	颜色
X85719-03G	深灰色
X85719-03W	白色

 美特鋁質有限公司 MIDI Aluminium Fabricator Ltd.		工程號 J851 地盘 青衣190 图纸名称 铝料加工图	類別 制圖 W. E. X 復核 - 批准 -	物料號 - 2020-07-15 - -	圖號 Kf X85720-01 數量 - 單件重量 - (KG)
修改 日期	採用工廠 <input checked="" type="checkbox"/> 地盘 - 材料颜色 - 深灰色	材料 X85720			



部件编号	颜色
X85720-01G	深灰色
X85720-01W	白色



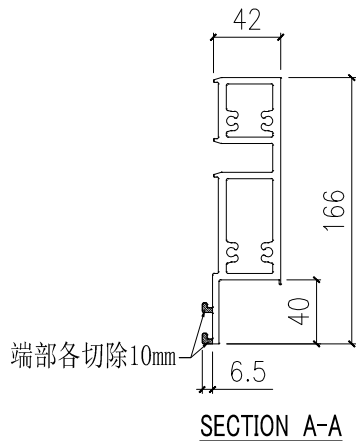
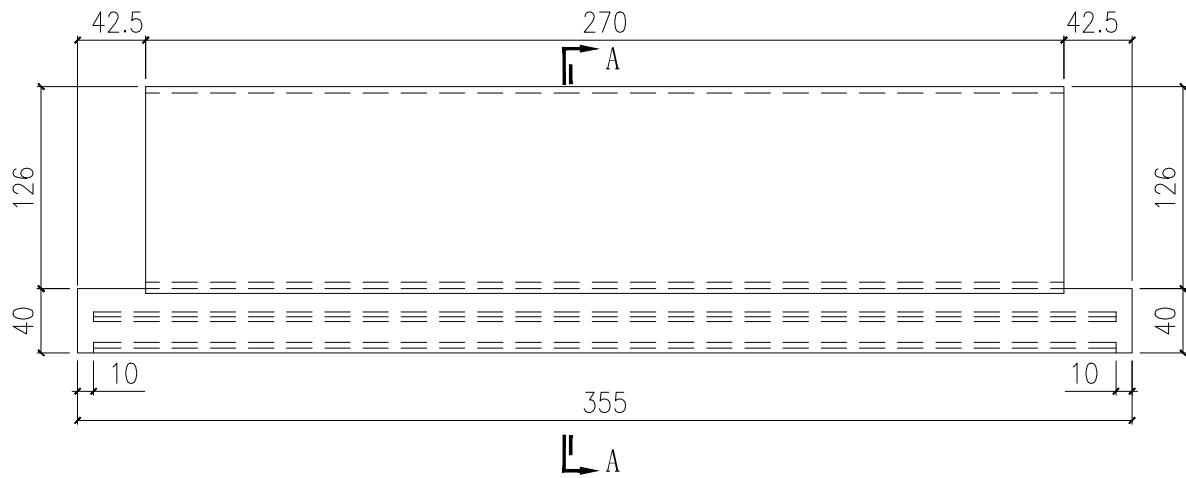
美特鋁質有限公司
MIDI Aluminium Fabricator Ltd.

工程號	J851	類別		物料號	-		
地盘	青衣190	制圖	W. E. X	2020-07-15	圖號	X85730-02	
修改		採用工廠	✓	地盘	-	图纸名称	铝料加工图
日期		材料颜色	- 深灰色	材料	X85730	復核	-
						批准	-
						數量	-
						單件重量	- (KG)

Kf

1 No.

部件编号	颜色	L
X85730-02-01G	深灰色	355
X85730-02-01W	白色	592.5
X85730-02-02G	深灰色	792.5
X85730-02-02W	白色	792.5
X85730-02-03G	深灰色	1385
X85730-02-04G	深灰色	1437.5
X85730-02-04W	白色	1437.5
X85730-02-05G	深灰色	1575
X85730-02-05W	白色	1575
X85730-02-06G	深灰色	692.5
X85730-02-06W	白色	692.5
X85730-02-07G	深灰色	1675
X85730-02-07W	白色	1675
X85730-02-08G	深灰色	492.5
X85730-02-08W	白色	492.5
X85730-02-09G	深灰色	992.5
X85730-02-09W	白色	992.5
X85730-02-10G	深灰色	342.5
X85730-02-10W	白色	342.5

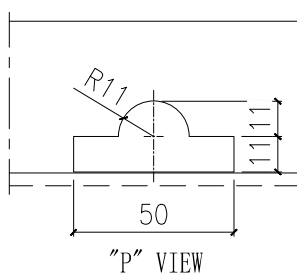
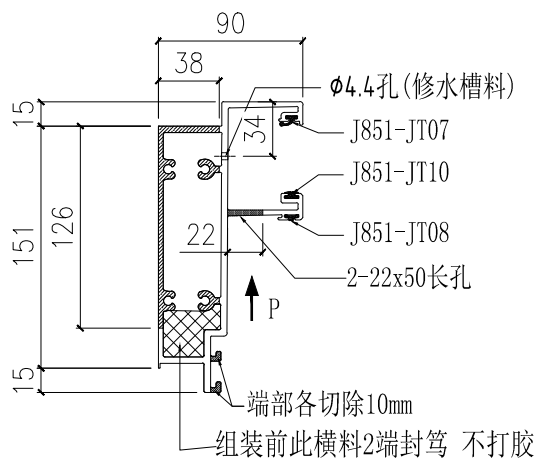
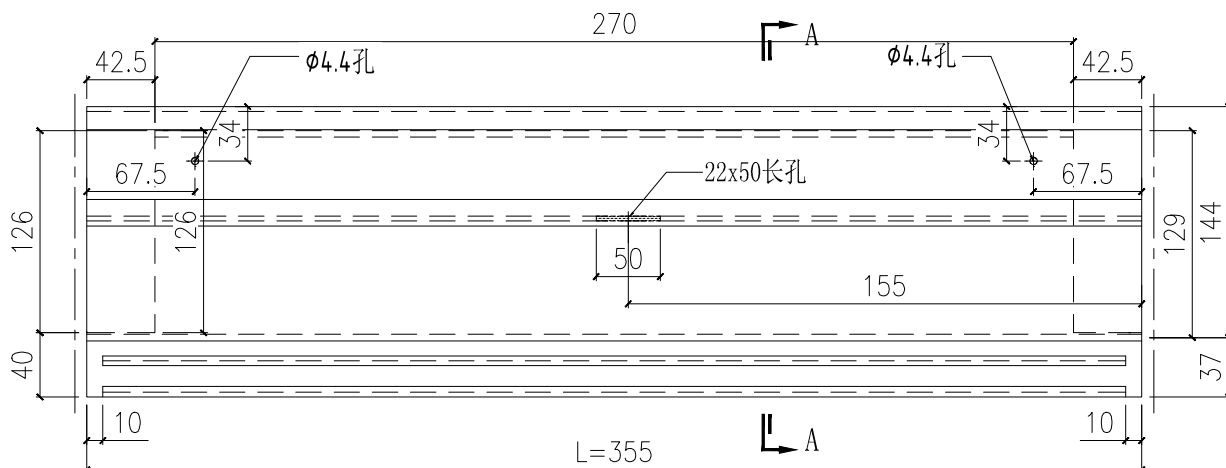


 美特鋁質有限公司 MIDI Aluminium Fabricator Ltd.				工程號	J851	類別		物料號	-		
				地盘	青衣190	Kf	制圖	W. E. X	2020-07-15	圖號	X85731-02
修改		採用工廠	✓	地盘	-		图纸名称	铝料加工图	復核	-	數量
日期		材料颜色	- 深灰色	材料	X85731	批准	-		-	單件重量	- (KG)

部件编号	颜色	L	N
X85731-02-09G	深灰色	992.5	3x275c/c
X85731-02-09W	白色	992.5	3x275c/c

1 No.

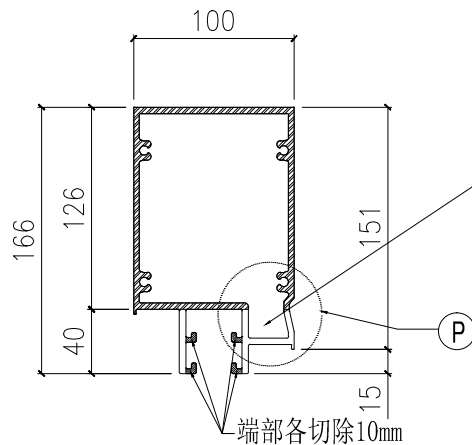
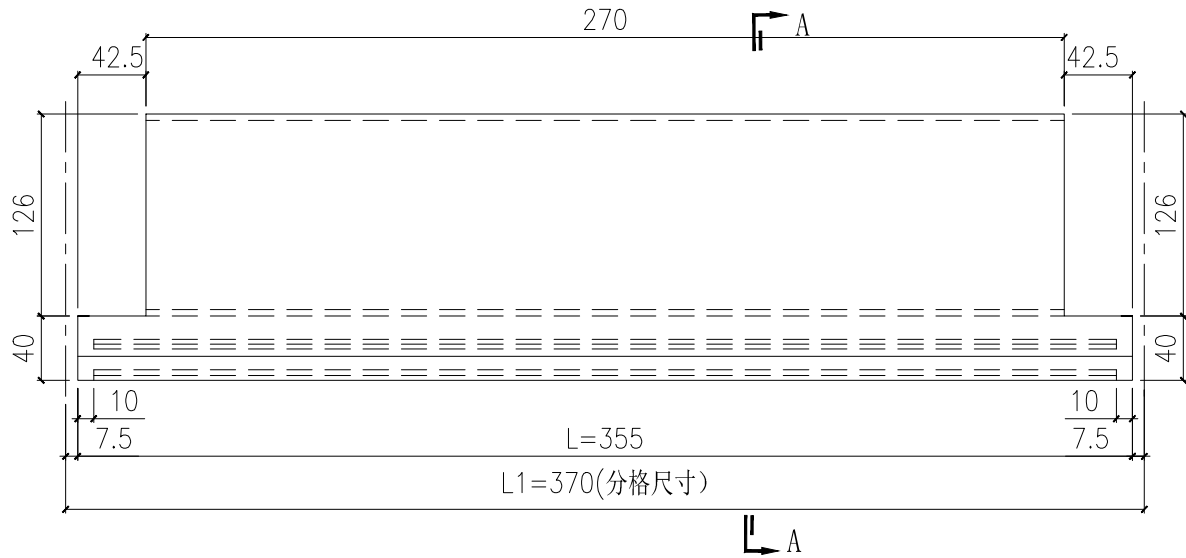
部件编号	颜色	L	N
X85731-02-01G	深灰色	355	1x300c/c
X85731-02-01W	白色	592.5	1x300c/c
X85731-02-02G	深灰色	792.5	2x300c/c
X85731-02-02W	白色	792.5	2x300c/c
X85731-02-03G	深灰色	1585	5x275c/c
X85731-02-04G	深灰色	1437.5	4x300c/c
X85731-02-04W	白色	1437.5	4x300c/c
X85731-02-05G	深灰色	1575	5x275c/c
X85731-02-05W	白色	1575	5x275c/c
X85731-02-06G	深灰色	692.5	2x250c/c
X85731-02-06W	白色	692.5	2x250c/c
X85731-02-07G	深灰色	1675	5x300c/c
X85731-02-07W	白色	1675	5x300c/c
X85731-02-08G	深灰色	492.5	1x300c/c
X85731-02-08W	白色	492.5	1x300c/c



 美特鋁質有限公司 MIDI Aluminium Fabricator Ltd.			工程號	J851	類別		物料號	-		
修改 日期			地盤	青衣190	Kf	制圖	W. E. X	2020-07-15	圖號	X85732-01
採用工廠 <input checked="" type="checkbox"/> 地盤 -			图纸名称	铝料加工图		復核	-	-	數量	- 1 No.
材料颜色 - 深灰色			材料	X85732	批准	-	-	單件重量	- (KG)	

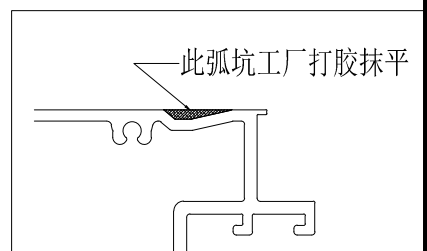
1 No.

部件编号	颜色	L	L1	N
X85732-01-01G	深灰色	355	370	1x300c/c
X85732-01-01W	白色	592.5	607.5	1x300c/c
X85732-01-02G	深灰色	792.5	807.5	2x300c/c
X85732-01-02W	白色	792.5	807.5	2x300c/c
X85732-01-03G	深灰色	657.5	672.5	2x250c/c
X85732-01-03W	白色	657.5	672.5	2x250c/c
X85732-01-04G	深灰色	1585	1600	5x275c/c
X85732-01-05G	深灰色	1437.5	1452.5	4x300c/c
X85732-01-05W	白色	1437.5	1452.5	4x300c/c
X85732-01-06G	深灰色	1575	1590	5x275c/c
X85732-01-06W	白色	1575	1590	5x275c/c
X85732-01-07G	深灰色	692.5	707.5	2x250c/c
X85732-01-07W	白色	692.5	707.5	2x250c/c
X85732-01-08G	深灰色	1675	1690	5x300c/c
X85732-01-08W	白色	1675	1690	5x300c/c
X85732-01-09G	深灰色	492.5	507.5	1x300c/c
X85732-01-09W	白色	492.5	507.5	1x300c/c
X85732-01-10G	深灰色	992.5	1007.5	3x275c/c
X85732-01-10W	白色	992.5	1007.5	3x275c/c

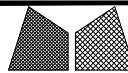


SECTION A-A

组装前此横料2端封笃 不打胶



VIEW "P"



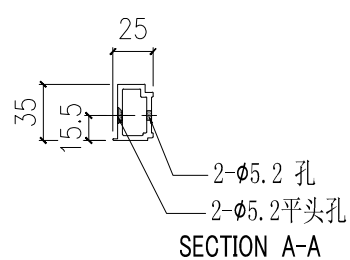
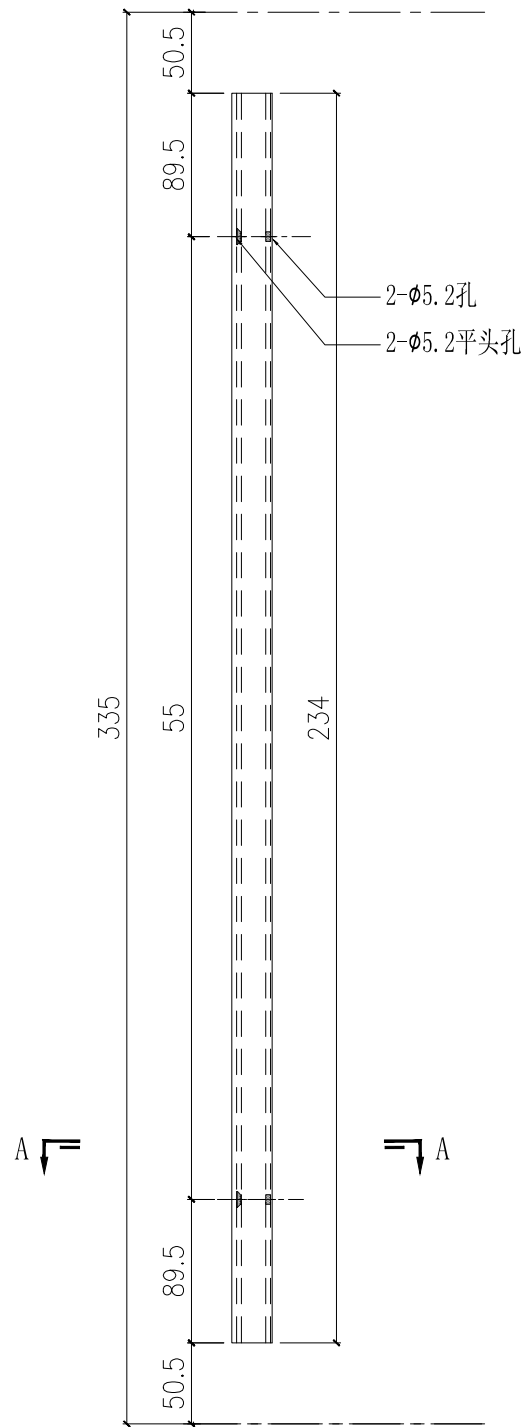
美特鋁質有限公司
MIDI Aluminium Fabricator Ltd.

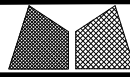
工程號	J851	類別		物料號	-
地盘	青衣190	制圖	W. E. X	2020-07-15	圖號 X85744-01
修改		採用工廠	✓	地盤	-
日期		材料颜色	- 深灰色	材料	X85744
		图纸名称	铝料加工图	復核	-
				批准	-
				數量	- 2 Nos.
				單件重量	- (KG)

Kf

2 Nos.

部件编号	颜色
X85744-01G	深灰色
X85744-01W	白色



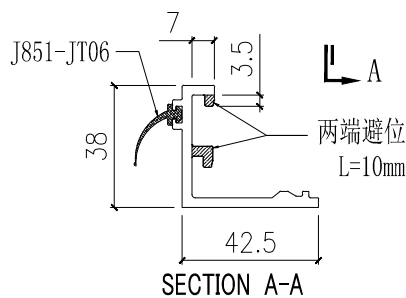
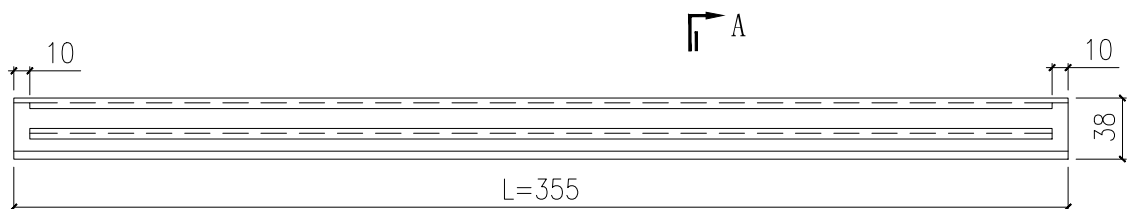


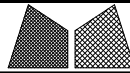
美特鋁質有限公司
MIDI Aluminium Fabricator Ltd.

工程號	J851	類別		物料號	-		
地盘	青衣190	制圖	W. E. X	2020-07-15	圖號	X85742-01	
修改		採用工廠	✓	地盤	-	圖紙名稱	鋁料加工圖
日期		材料顏色	- 深灰色	材料	X85742	復核	-
						批准	-
						數量	- 1 No.
						單件重量	- (KG)

部件编号	颜色	L
X85742-01-12G	深灰色	992.5
X85742-01-12W	白色	992.5
X85742-01-13G	深灰色	635
X85742-01-14G	深灰色	647.5
X85742-01-14W	白色	647.5
X85742-01-15G	深灰色	607.5
X85742-01-15W	白色	607.5
X85742-01-16G	深灰色	670
X85742-01-17G	深灰色	542.5
X85742-01-17W	白色	542.5
X85742-01-18G	深灰色	342.5
X85742-01-18W	白色	342.5
X85742-01-19G	深灰色	560
X85742-01-19W	白色	560

部件编号	颜色	L
X85742-01-01G	深灰色	355
X85742-01-01W	白色	657.5
X85742-01-02G	深灰色	592.5
X85742-01-02W	白色	592.5
X85742-01-03G	深灰色	792.5
X85742-01-03W	白色	792.5
X85742-01-04G	深灰色	695
X85742-01-04W	白色	695
X85742-01-05G	深灰色	1170
X85742-01-05W	白色	1170
X85742-01-06G	深灰色	1585
X85742-01-07G	深灰色	1437.5
X85742-01-07W	白色	1437.5
X85742-01-08G	深灰色	1575
X85742-01-08W	白色	1575
X85742-01-09G	深灰色	692.5
X85742-01-09W	白色	692.5
X85742-01-10G	深灰色	1675
X85742-01-10W	白色	1675
X85742-01-11G	深灰色	492.5
X85742-01-11W	白色	492.5





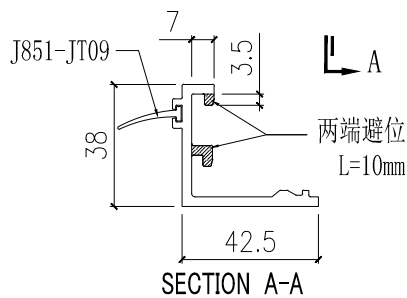
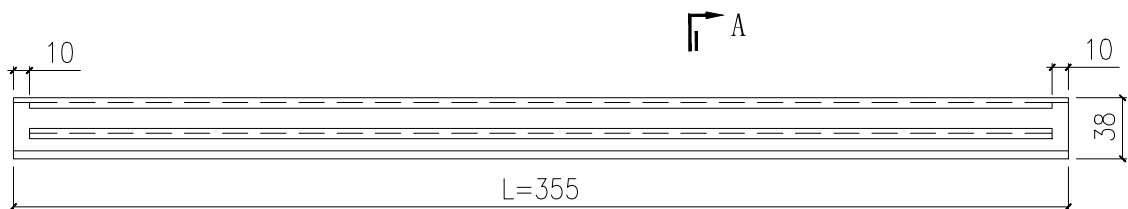
美特鋁質有限公司
MIDl Aluminium Fabricator Ltd.

工程號	J851	類別		物料號	-		
地盤	青衣190	制圖	W. E. X	2020-07-15	圖號	X85742-02	
修改日期		採用工廠	✓	地盤	-	圖紙名稱	鋁料加工圖
材料	顏色 - 深灰色	材料	X85742	復核	-	數量	- 1 No.
				批准	-	單件重量	- (KG)

Kf

部件编号	颜色	L
X85742-02-12G	深灰色	992.5
X85742-02-12W	白色	992.5
X85742-02-13G	深灰色	635
X85742-02-14G	深灰色	647.5
X85742-02-14W	白色	647.5
X85742-02-15G	深灰色	607.5
X85742-02-15W	白色	607.5
X85742-02-16G	深灰色	342.5
X85742-02-16W	白色	342.5

1 No.	部件编号	颜色	L
	X85742-02-01G	深灰色	355
	X85742-02-01W	白色	657.5
	X85742-02-02G	深灰色	592.5
	X85742-02-02W	白色	592.5
	X85742-02-03G	深灰色	792.5
	X85742-02-03W	白色	792.5
	X85742-02-04G	深灰色	695
	X85742-02-04W	白色	695
	X85742-02-05G	深灰色	1170
	X85742-02-05W	白色	1170
	X85742-02-06G	深灰色	1585
	X85742-02-07G	深灰色	1437.5
	X85742-02-07W	白色	1437.5
	X85742-02-08G	深灰色	1575
	X85742-02-08W	白色	1575
	X85742-02-09G	深灰色	692.5
	X85742-02-09W	白色	692.5
	X85742-02-10G	深灰色	1675
	X85742-02-10W	白色	1675
	X85742-02-11G	深灰色	492.5
	X85742-02-11W	白色	492.5

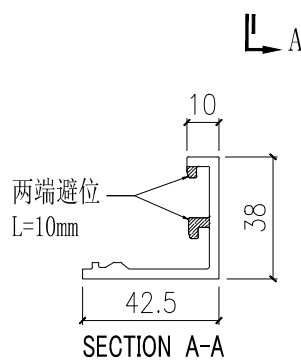
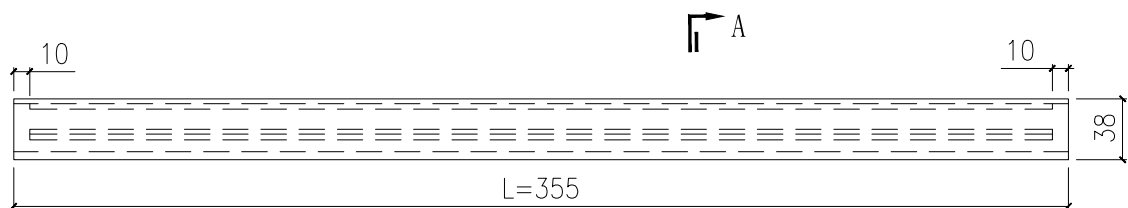


 美特鋁質有限公司 MIDI Aluminium Fabricator Ltd.			工程號	J851	類別		物料號	-	
			地盘	青衣190	制圖	W. E. X	2020-07-15	圖號	Kf X85743-01
修改		採用工廠	✓	地盘				-	圖紙名稱
日期		材料顏色	- 深灰色	材料	X85743	復核	-	批准	-
								單件重量	- (KG)

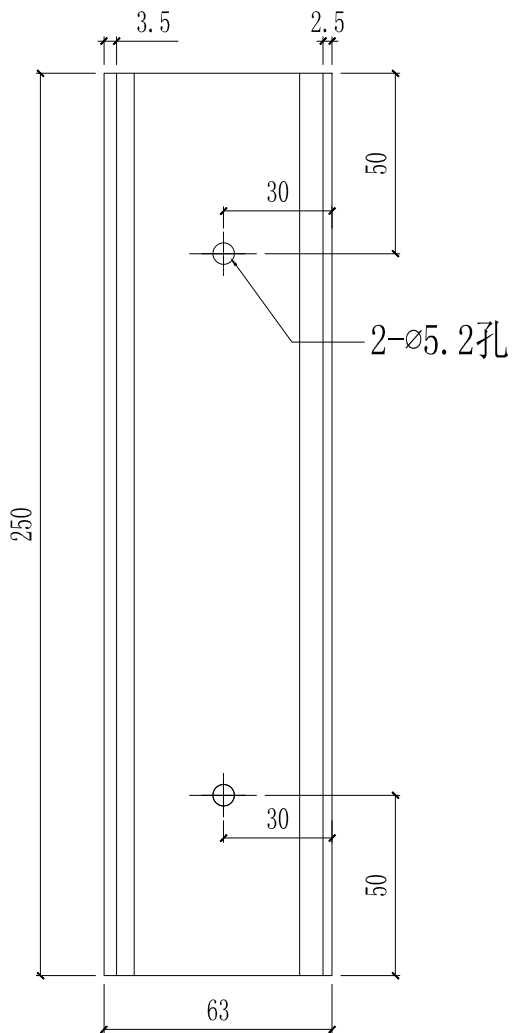
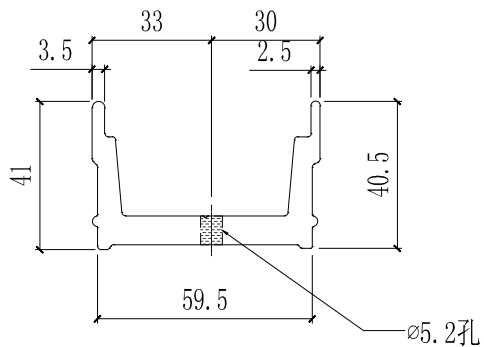
部件编号	颜色	L
X85743-01-12G	深灰色	992.5
X85743-01-12W	白色	992.5
X85743-01-13G	深灰色	635
X85743-01-14G	深灰色	647.5
X85743-01-14W	白色	647.5
X85743-01-15G	深灰色	607.5
X85743-01-15W	白色	607.5
X85743-01-16G	深灰色	670
X85743-01-17G	深灰色	542.5
X85743-01-17W	白色	542.5
X85743-01-18G	深灰色	342.5
X85743-01-18W	白色	342.5
X85743-01-19G	深灰色	560
X85743-01-19W	白色	560

2 Nos.

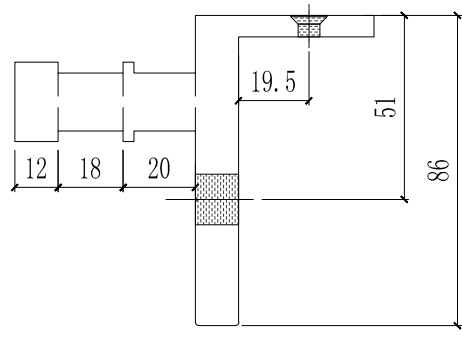
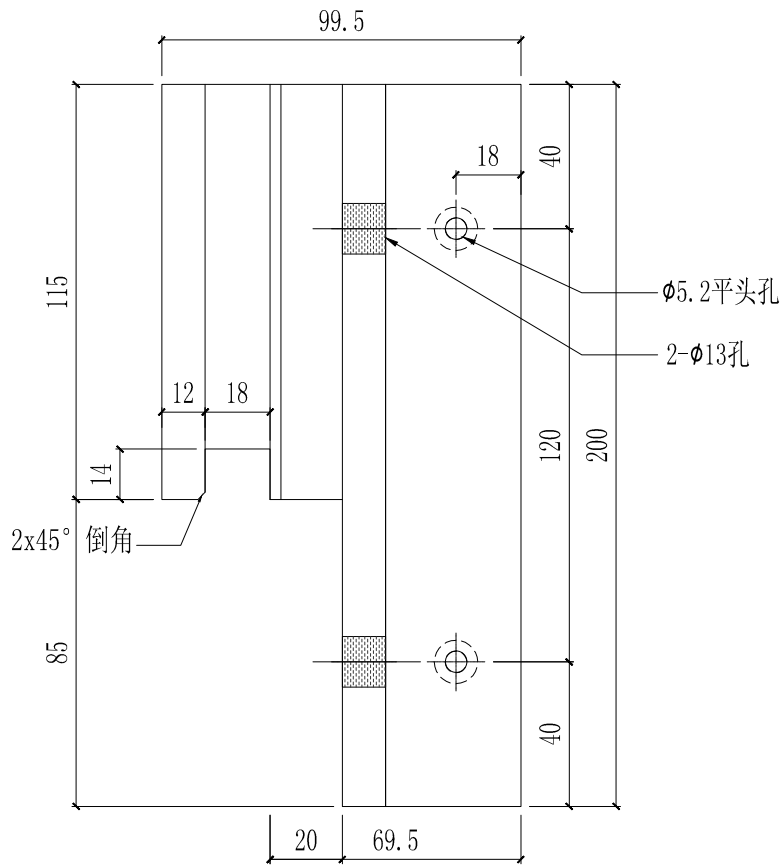
部件编号	颜色	L
X85743-01-01G	深灰色	355
X85743-01-01W	白色	657.5
X85743-01-02G	深灰色	592.5
X85743-01-02W	白色	592.5
X85743-01-03G	深灰色	792.5
X85743-01-03W	白色	792.5
X85743-01-04G	深灰色	695
X85743-01-04W	白色	695
X85743-01-05G	深灰色	1170
X85743-01-05W	白色	1170
X85743-01-06G	深灰色	1585
X85743-01-07G	深灰色	1437.5
X85743-01-07W	白色	1437.5
X85743-01-08G	深灰色	1575
X85743-01-08W	白色	1575
X85743-01-09G	深灰色	692.5
X85743-01-09W	白色	692.5
X85743-01-10G	深灰色	1675
X85743-01-10W	白色	1675
X85743-01-11G	深灰色	492.5
X85743-01-11W	白色	492.5

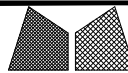


 美特鋁質有限公司 MIDI Aluminium Fabricator Ltd.				工程號	J851	類別		物料號	-
				地盘	青衣190	制圖	W. E. X	2020-07-15	圖號 Kf X85752-01
修改		採用工廠	✓	地盘	-	图纸名称	水槽料加工图 Kf	復核	-
日期		材料颜色	MILL	材料	X85752	批准	-	單件重量	- (KG)



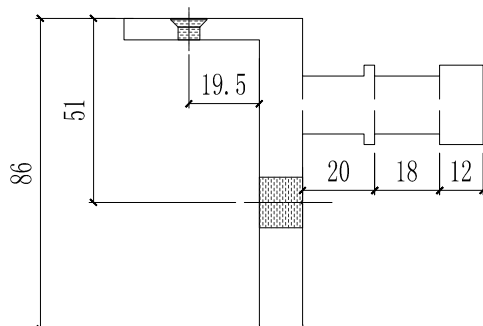
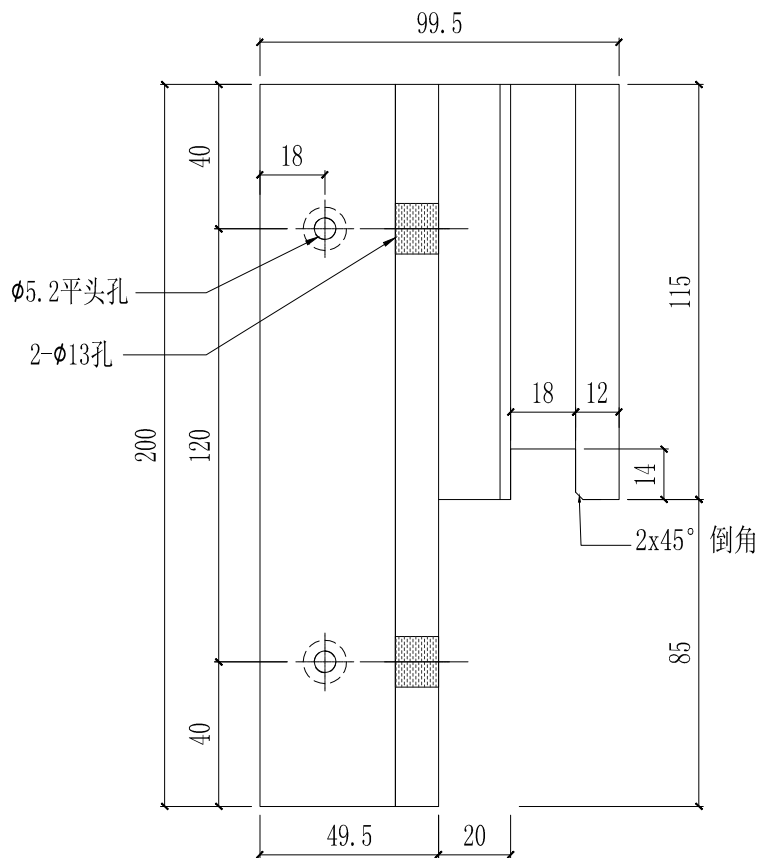
工程號	J851	類別		物料號	-
地盤	青衣190	制圖	W. E. X	2020-07-15	圖號 Kf X85461-01R
修改		採用工廠	✓	地盤	-
日期		材料顏色	MILL	材料	X85461
		圖紙名稱	鋁固定碼加工圖	復核	-
				批准	-
				數量	- 1 No.
				單件重量	- (KG)

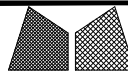




美特鋁質有限公司
MIDI Aluminium Fabricator Ltd.

工程號	J851	類別		物料號	-
地盘	青衣190	制圖	W. E. X	2020-07-15	圖號 Kf X85461-01L
修改		採用工廠	✓	地盘	-
日期		材料颜色	MILL	材料	X85461
		图纸名称	铝固定码加工图	復核	-
				批准	-
				數量	- 1 No.
				單件重量	- (KG)



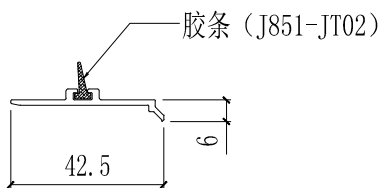
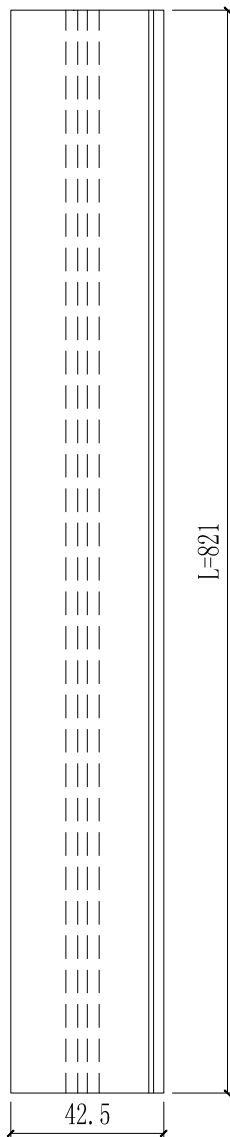


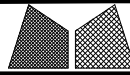
美特鋁質有限公司
MIDI Aluminium Fabricator Ltd.

工程號	J851	類別		物料號	-
地盤	青衣190	制圖	W. E. X	2020-07-15	圖號 Kf X85756-03
修改日期		圖紙名稱	鋁擋片加工圖	復核	-
採用工廠	✓	材料	X85756	批准	-
地盤	-	數量	-	單件重量	- (KG)
材料顏色	-				

部件编号	颜色	L
X85756-03-01G	深灰色	821
X85756-03-01W	白色	2226

2 Nos.



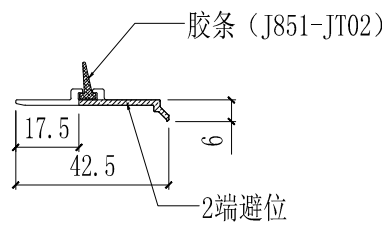
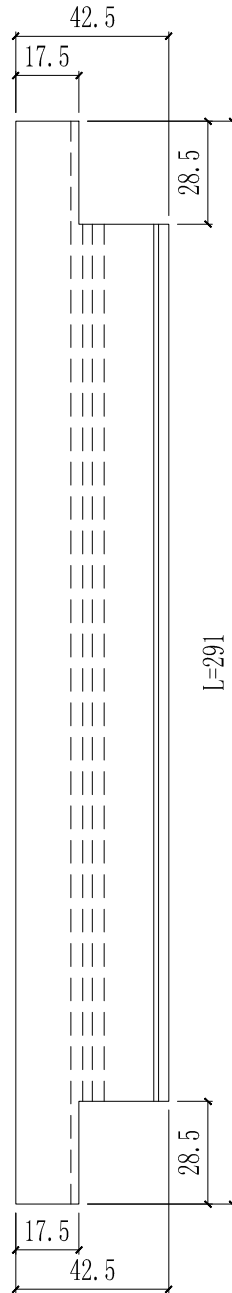


美特鋁質有限公司
MIDI Aluminium Fabricator Ltd.

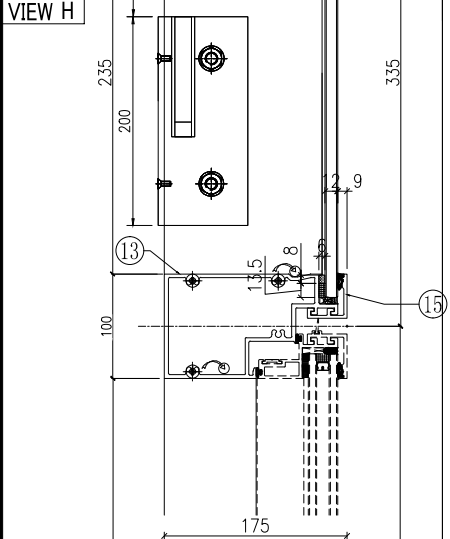
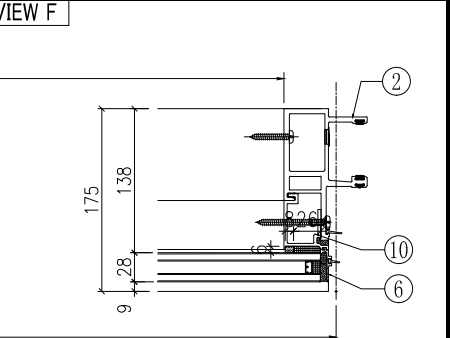
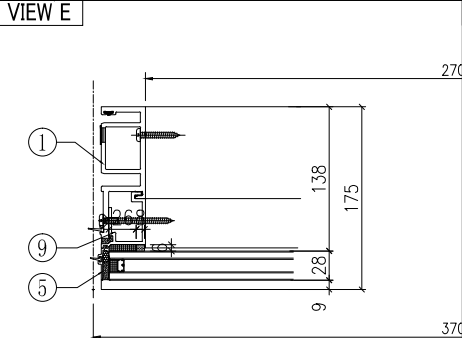
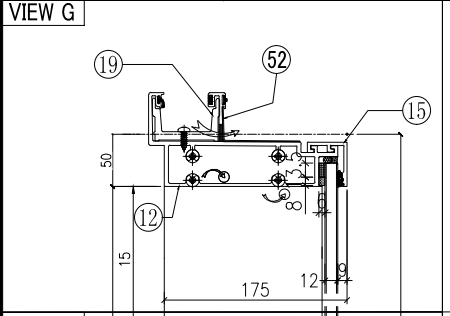
工程號	J851	類別		物料號	-
地盤	青衣190	制圖	W. E. X	2020-07-15	圖號 Kf X85756-01
修改日期		採用工廠	✓	地盤	-
		材料顏色	-	材料	X85756
		圖紙名稱	鋁擋片加工圖 Kf	復核	-
				批准	-
				數量	-
				單件重量	- (KG)

部件编号	颜色	L
X85756-01-01G	深灰色	291
X85756-01-01W	白色	836
X85756-01-02G	深灰色	1186
X85756-01-02W	白色	1186
X85756-01-03G	深灰色	778.5
X85756-01-03W	白色	778.5

2 Nos.



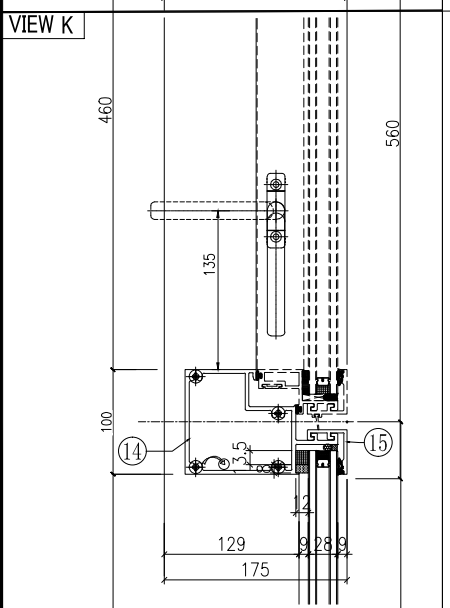
美特鋁質有限公司 MIDI Aluminium Fabricator Ltd.		工程號 J851 地盤 青衣190 圖紙名稱 單元組裝圖	類別 制圖 W. E. X 復核 - 批准 -	物料號 - 圖號 Ks:GSLm-672.5H1-b1 數量 - 單件重量 - (KG)
修改 日期	採用工廠 材料顏色 Dark Grey	地盤 材料 -	Ks:	



◇ OTHERS (ALUM. & G.M.S. PARTS)			
ITEM	FAB. DWG NO.	LENGTH (mm)	QTY
41	BP-01-03G		1
	568.5 x 776 (BACK PANEL)		
42			
43			
44			
45	AA-P03G	21	2
	3mm THK. ALUM. ANGLE		

○ ALUM. EXTRUSION			
ITEM	FAB. DWG NO.	LENGTH (mm)	QTY
1	X85722-03G	1170	1
2	X85721-01G	1170	1
3	X85757-01-01G	291	1
4	X85757-01-01G	291	1
5	X85757-03-01G	261	1
6	X85757-03-01G	261	1
7	X85745-01L-01G	234	1
8	X85745-01R-01G	234	1
9	X85748-01L-01G	261	1
10	X85748-01R-01G	261	1
11	X85730-05-01G	312.5	1
12	X85731-10G	355	1
13	X85733-08L-01G	312.5	1
14	X85734-03L-01G	312.5	1
15	X85743-01-01G	355	3
16	X85742-01-01G	355	1
17	X85461-01L	200	1
18	X85461-01R	200	1
19	X85752-01	250	1
20			
23	(窗玉)Ks: CW-SH11LG_355x545		1
24			

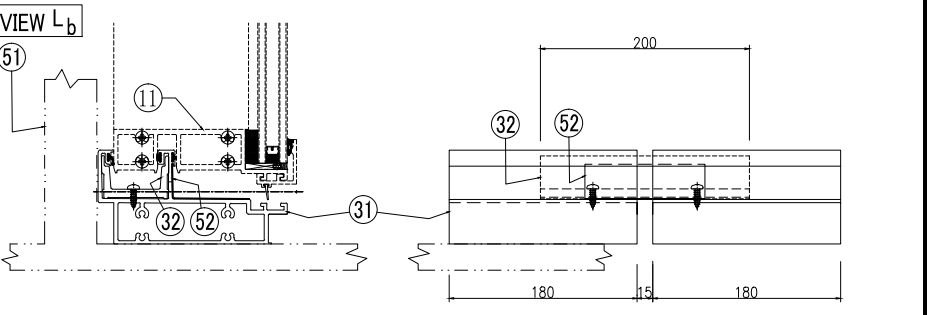
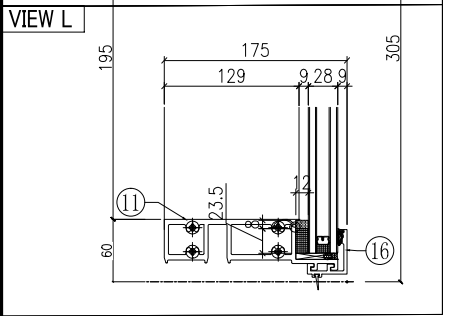
46	AP-P03-08	L=210mm	2
	23x210x2.0t 鋁8°扇樑墊片		



單元樣板之安裝及懸掛裝置材料

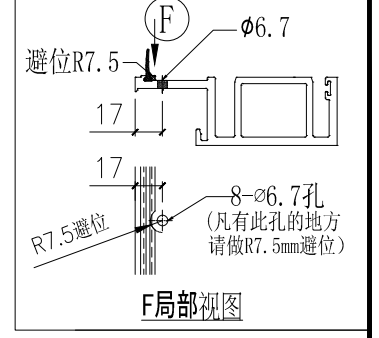
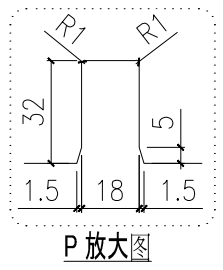
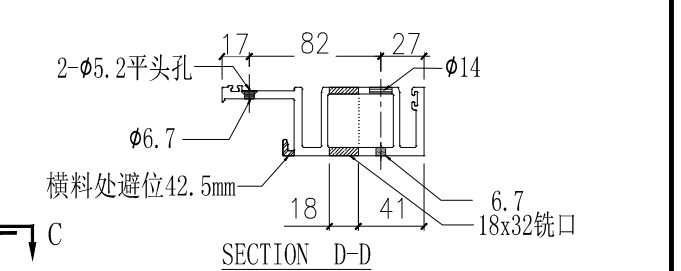
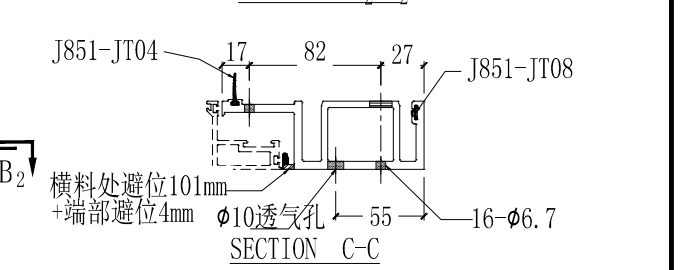
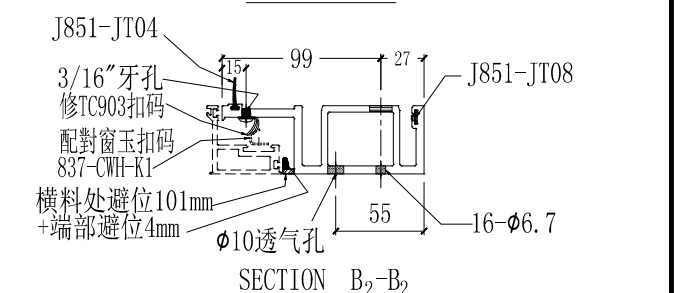
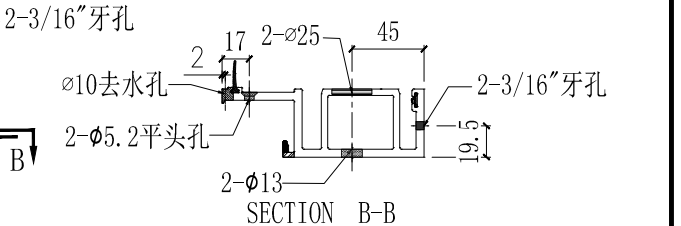
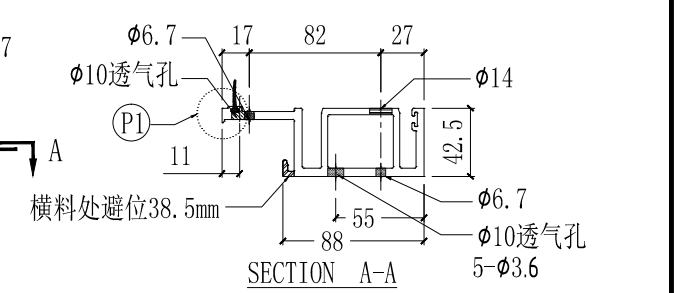
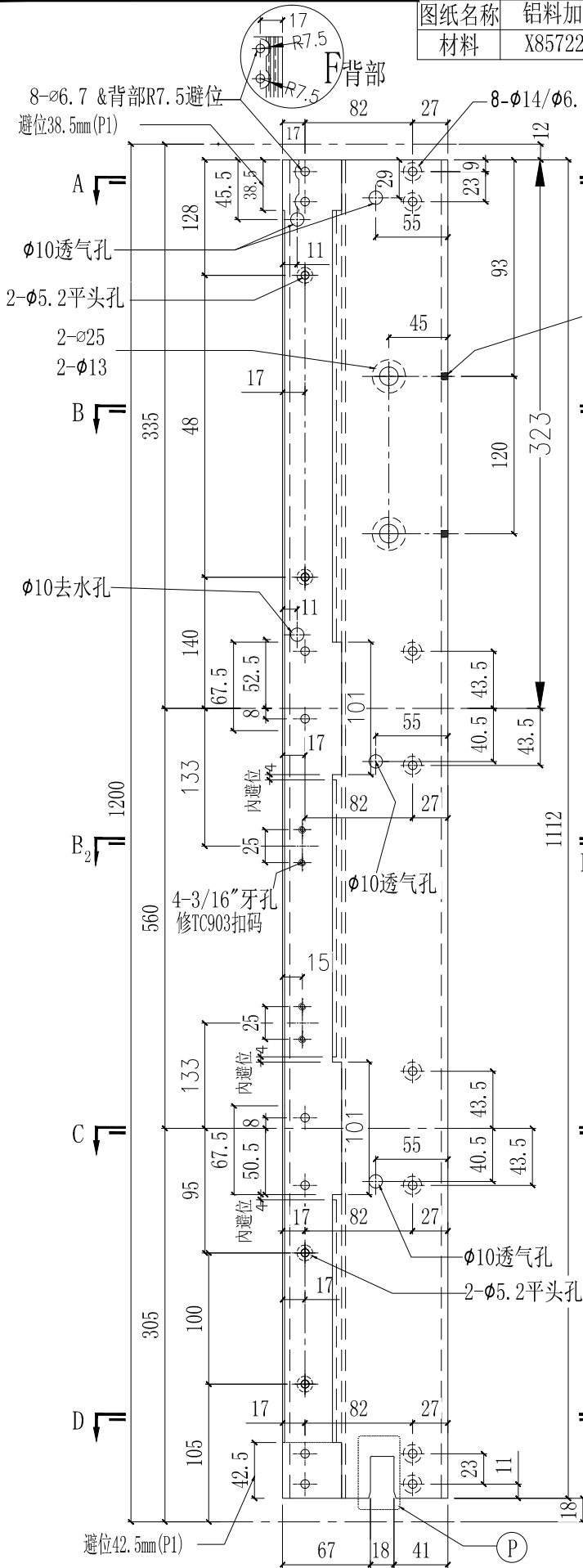
◇ OTHERS (ALUM. & G.M.S. PARTS)			
ITEM	FAB. DWG NO.	LENGTH (mm)	QTY
51	(Kf+Ks)ASM2/2		1
	單元樣板之懸掛框架		
52		L=150mm	2
	33x73x150Lx1.0t 駁口鋁涉水片		

ALUM. EXTRUSION			
ITEM	FAB. DWG NO.	LENGTH (mm)	QTY
31	X85731	180	2
32	X85752	200	2
33			

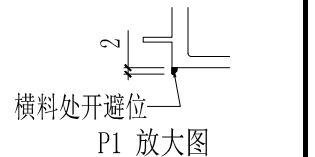


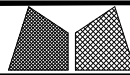
Ks:G-68B

工程號	J851	類別		物料號	-
地盘	青衣190	制圖	W. E. X	2020-07-15	圖號 Ks X85722-03
图纸名称	铝料加工图	審核	-	-	數量 -
材料	X85722	批准	-	-	單件重量 - (KG)



部件编号	颜色
X85722-03G	深灰色
X85722-03W	白色

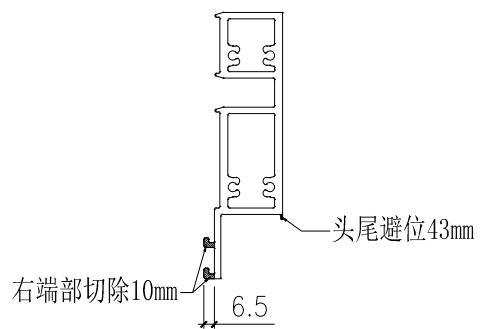
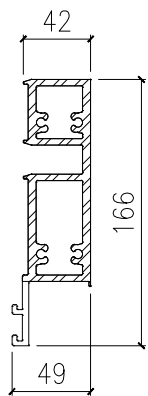
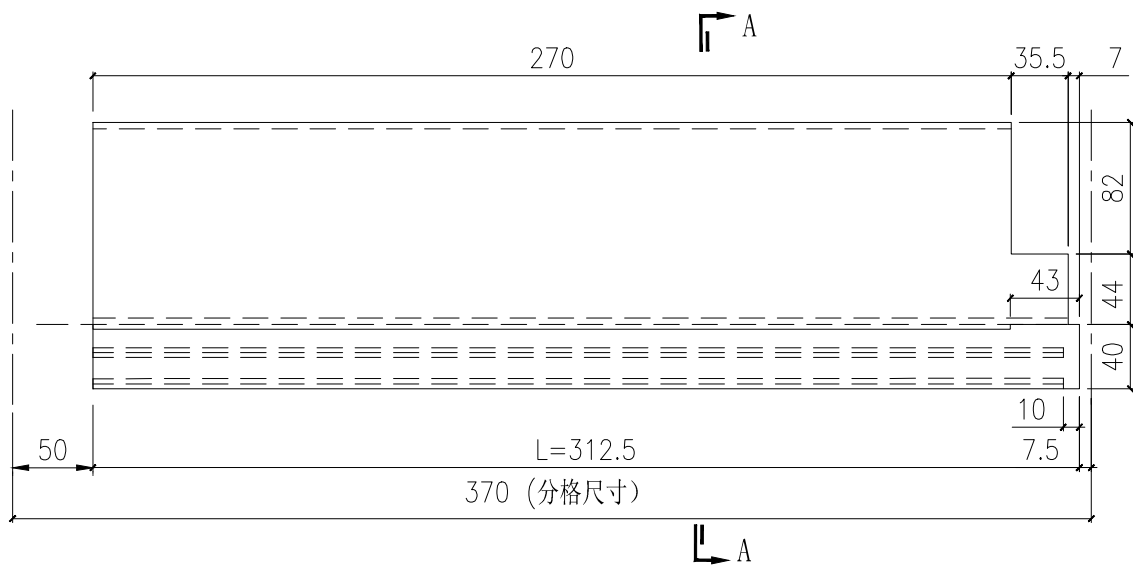




美特鋁質有限公司
MIDl Aluminium Fabricator Ltd.

工程號	J851	類別		物料號	-
地盘	青衣190	制圖	W. E. X	2020-07-15	圖號
修改		採用工廠	✓	地盘	-
日期		材料颜色	-	材料	X85730
		图纸名称	铝料加工图	復核	-
				批准	-
				數量	-
				單件重量	- (KG)

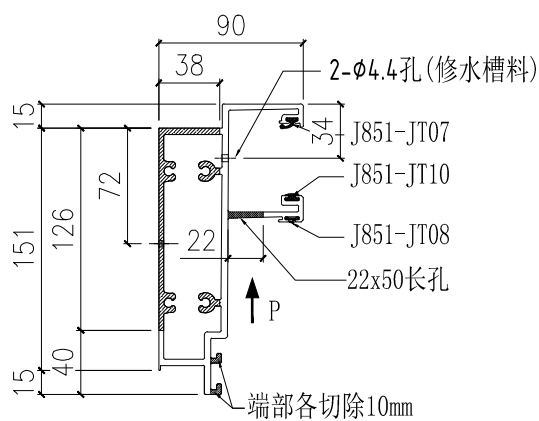
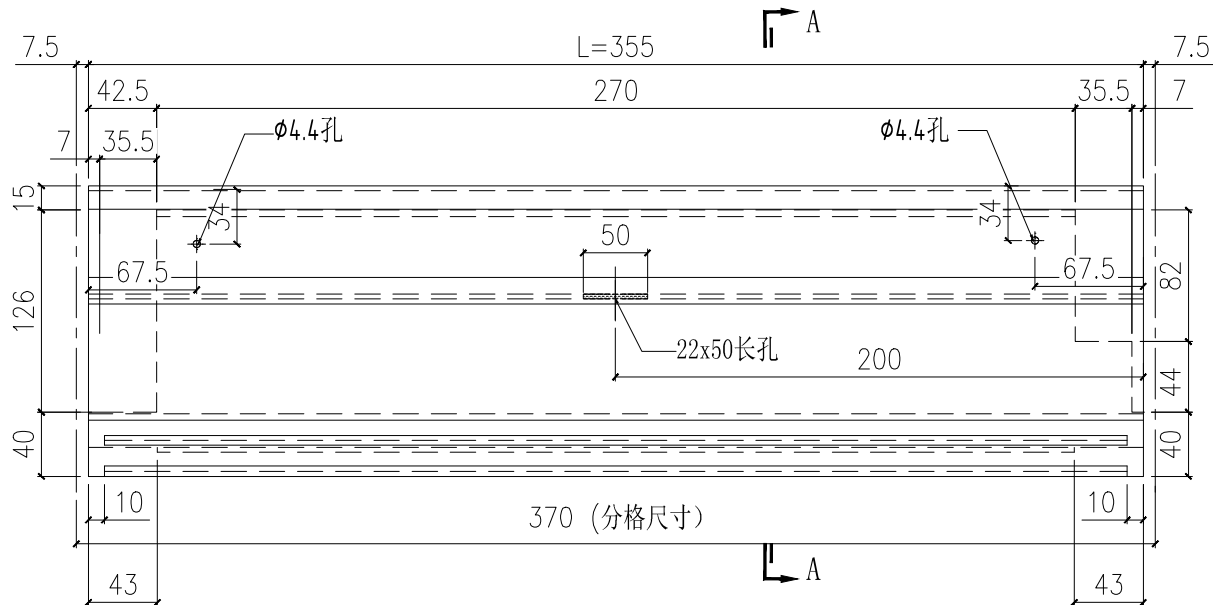
部件编号	颜色	L	L1	A
X85730-05-01G	深灰色	312.5	672.5	572.5
X85730-05-01W	白色	657.5	672.5	572.5
X85730-05-02G	深灰色	635	650	550
X85730-05-03G	深灰色	647.5	662.5	562.5
X85730-05-03W	白色	647.5	662.5	562.5
X85730-05-04G	深灰色	607.5	622.5	522.5
X85730-05-04W	白色	607.5	622.5	522.5



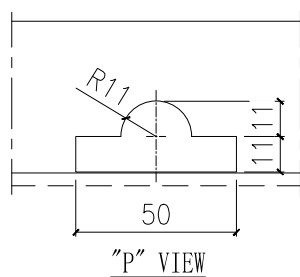
SECTION A-A

 美特鋁質有限公司 MIDI Aluminium Fabricator Ltd.			工程號	J851	類別		物料號	-	
修改		採用工廠	✓	地盤	-	制圖	W. E. X	2020-07-15	
日期		材料顏色	-	图纸名称	铝料加工图	復核	-	-	
				材料	X85731	批准	-	-	
								圖號	KS X85731-10
								數量	-
								單件重量	- (KG)

部件编号	颜色
X85731-10G	深灰色
X85731-10W	白色

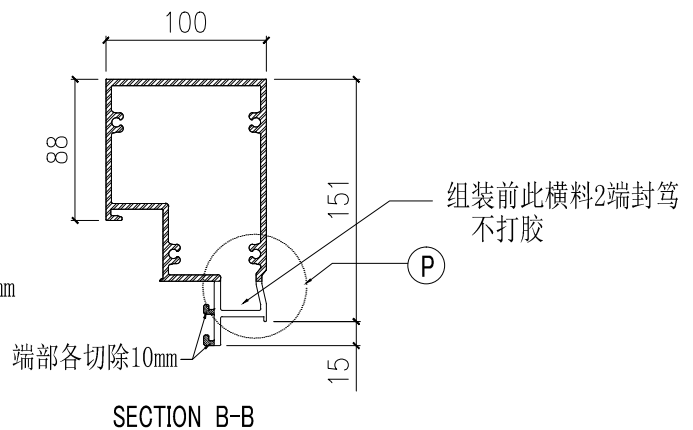
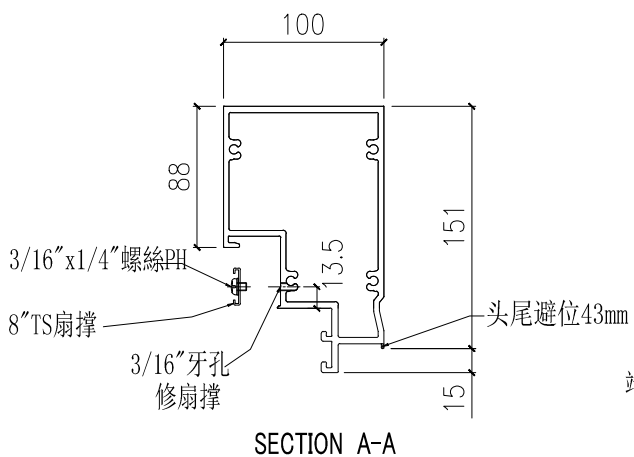
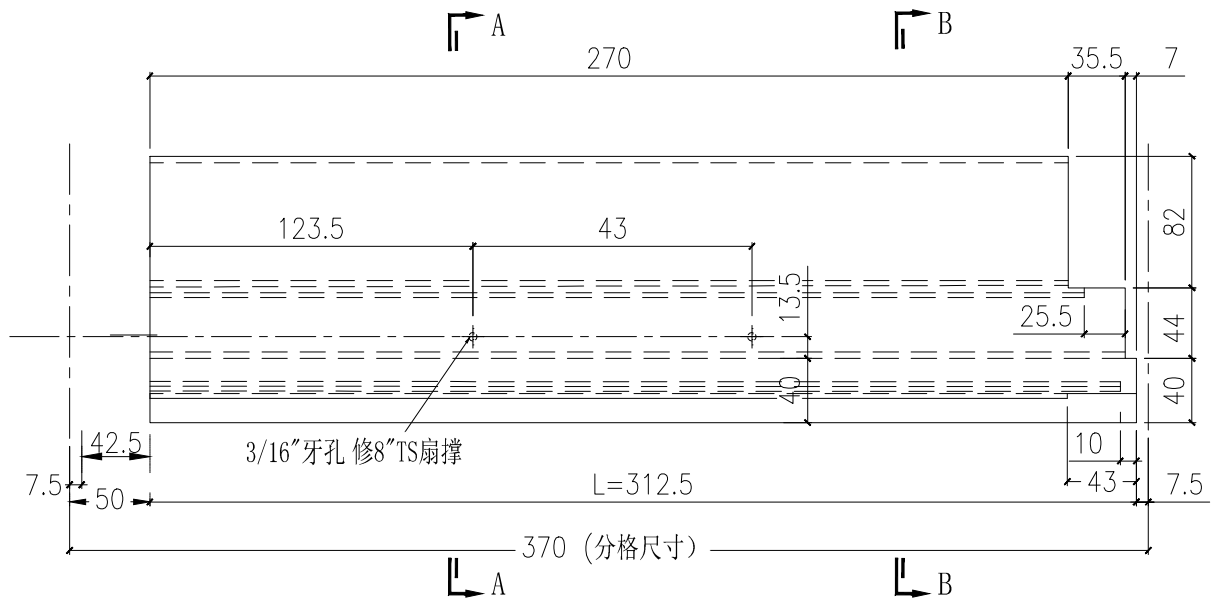


SECTION A-A



 美特鋁質有限公司 MIDI Aluminium Fabricator Ltd.		工程號	J851	類別		物料號	-		
修改		地盤	青衣190	制圖	W. E. X	2020-07-15	圖號	Ks: X85733-08L	
日期		採用工廠	✓	地盤	-	圖紙名稱	鋁料加工圖	數量	-
		材料顏色	深灰色 (UCT534193SC-3)	材料	X85733	批准	-	單件重量	- (KG)

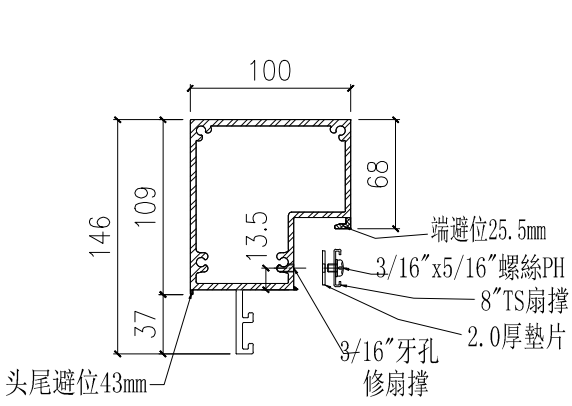
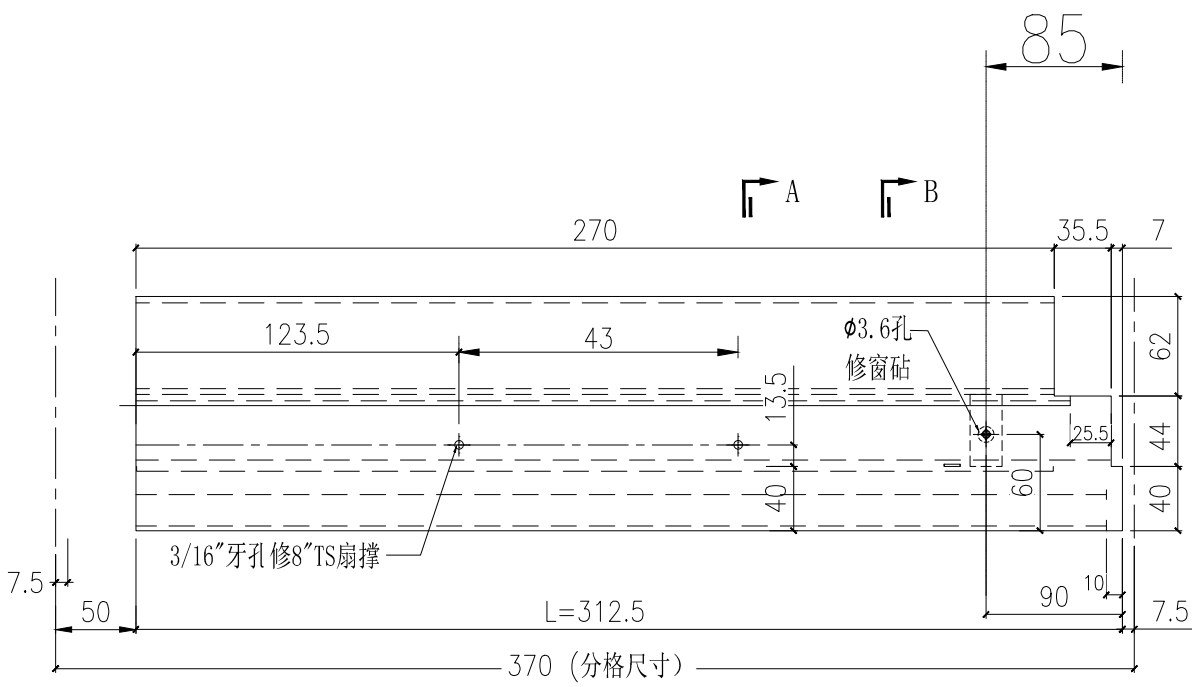
部件編號	顏色
X85733-08L-01G	深灰色
	L=312.5 1No



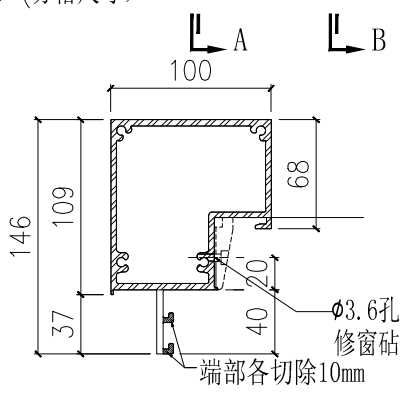
组装前此横料2端封笃
不打胶

工程號	J851	類別		物料號	-
地盤	青衣190	制圖	W. E. X	2020-07-15	圖號KS X85734-03L
修改		採用工廠	✓	地盤	-
日期		材料顏色	-	材料	X85734
		圖紙名稱	鋁料加工圖	復核	-
				批准	-
				數量	-
				單件重量	- (KG)

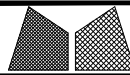
部件编号	颜色	L	L1
X85734-03L-01G	深灰色	292.5	



SECTION A-A



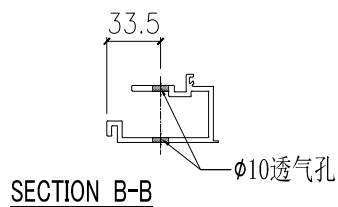
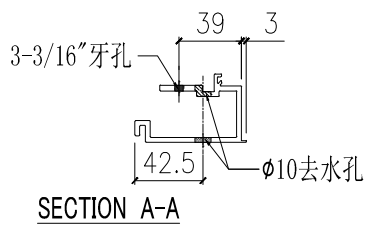
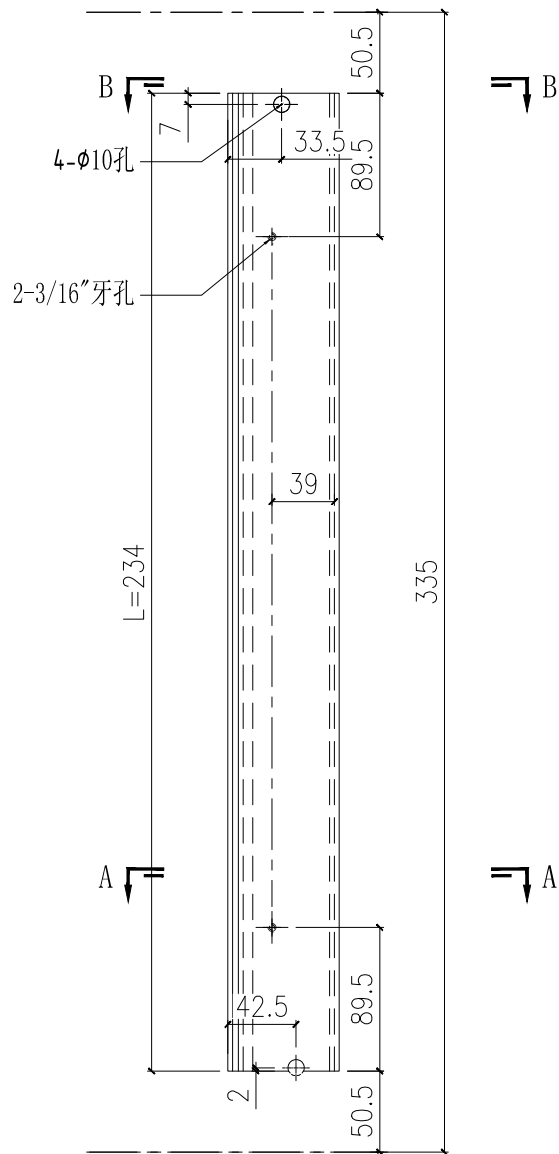
SECTION B-B



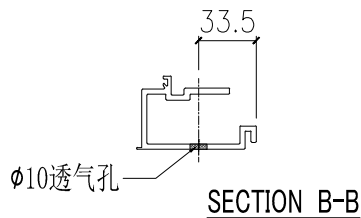
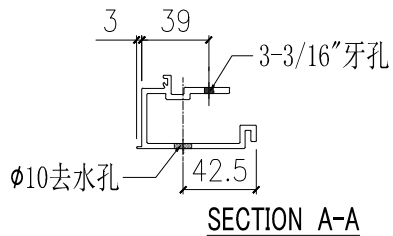
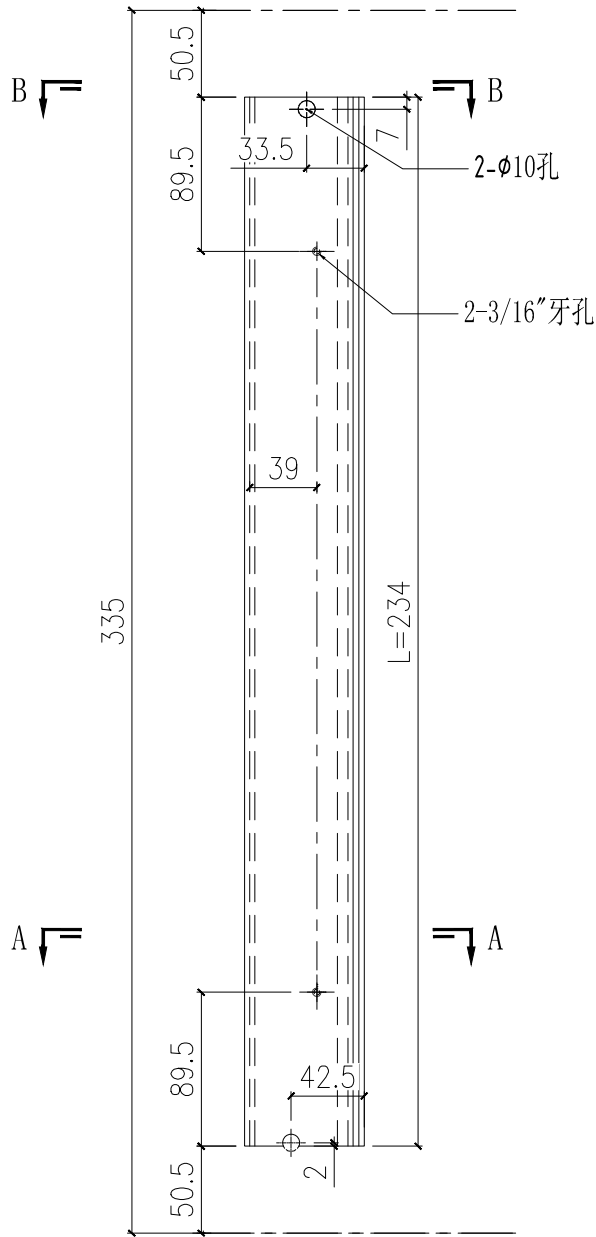
美特鋁質有限公司
MIDI Aluminium Fabricator Ltd.

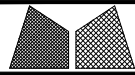
工程號	J851	類別		物料號	-
地盘	青衣190	制圖	W. E. X	2020-07-15	圖號 KS: X85745-01R
修改		採用工廠	✓	地盘	-
日期		材料颜色	-	图纸名称	铝料加工图
				材料	X85745
				復核	-
				批准	-
				數量	-
				單件重量	- (KG)

部件编号	颜色	L	N
X85745-01R-01G	深灰色	234	



部件编号	颜色	L	N
X85745-01L-01G	深灰色	234	

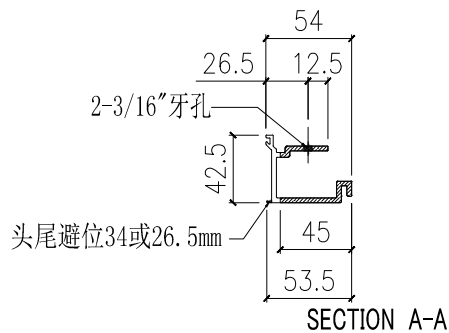
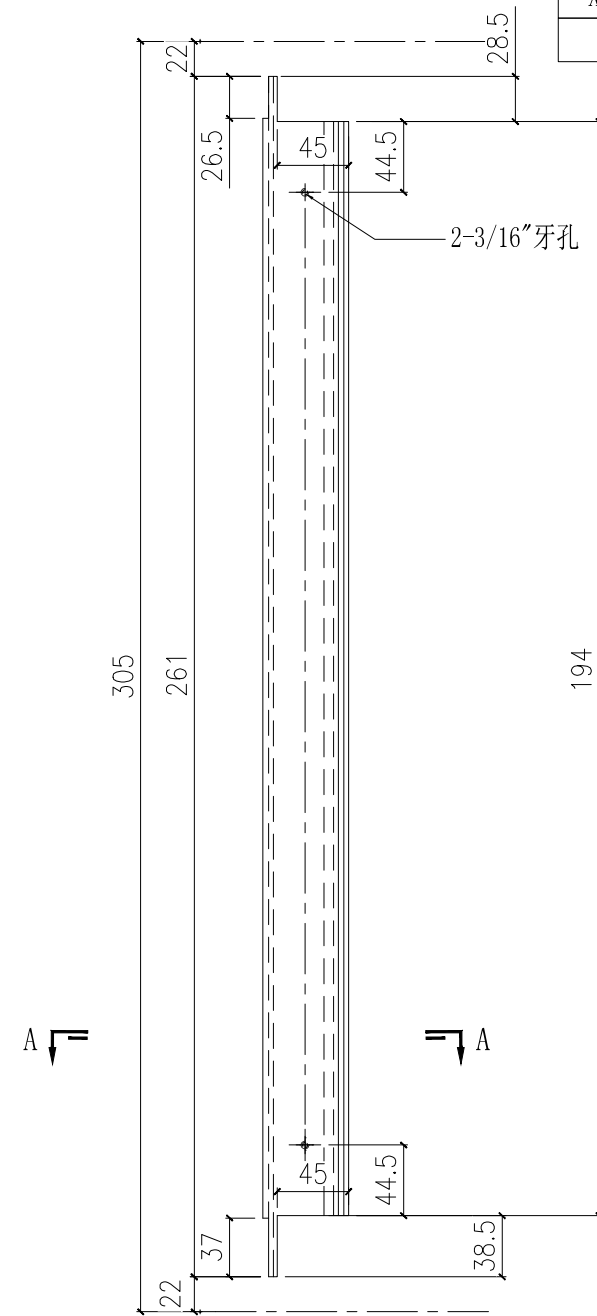


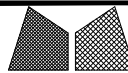


美特鋁質有限公司
MIDI Aluminium Fabricator Ltd.

工程號	J851	類別		物料號	-
地盘	青衣190	制圖	W. E. X	2020-07-15	圖號 Ks: X85748-01L
修改		採用工廠	✓	地盤	-
日期		材料颜色	-	图纸名称	铝料加工图
				材料	X85748
				復核	-
				批准	-
				數量	-
				單件重量	- (KG)

部件编号	颜色
X85748-01LG	深灰色 261mm 1 No.



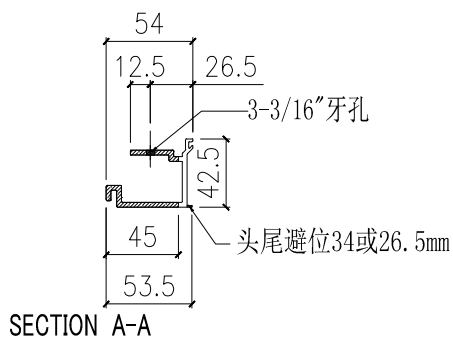
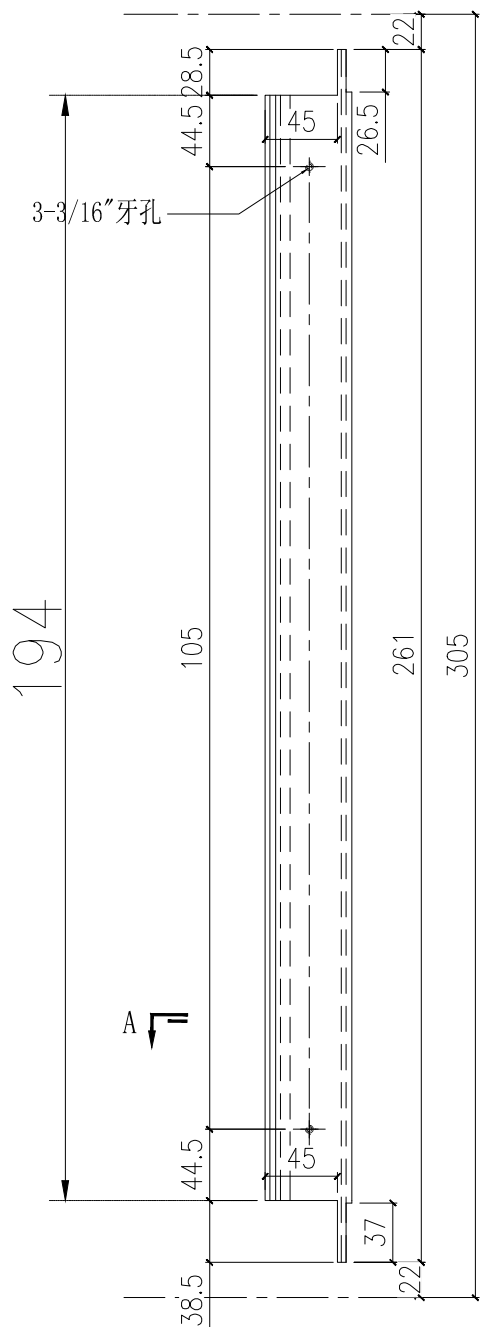


美特鋁質有限公司
MIDI Aluminium Fabricator Ltd.

工程號	J851	類別		物料號	-
地盤	青衣190	制圖	W. E. X	2020-07-15	圖號KS X85748-01R
修改		採用工廠	✓	地盤	-
日期		材料顏色	-	材料	X85748
		圖紙名稱	鋁料加工圖	審核	-
				批准	-
				數量	-
				單件重量	- (KG)

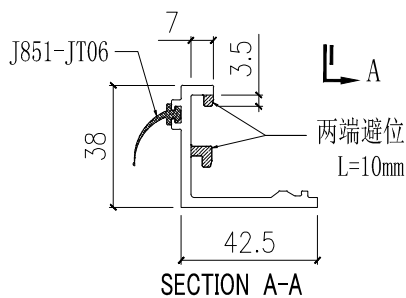
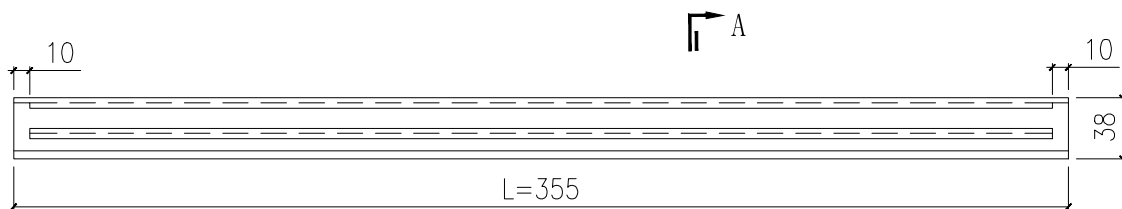
KS

部件编号	颜色
X85748-01RG	深灰色
X85748-01RW	白色



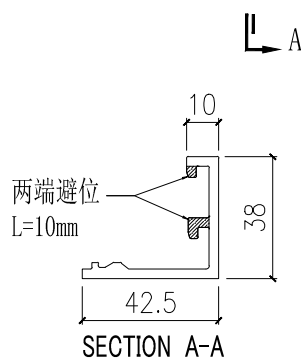
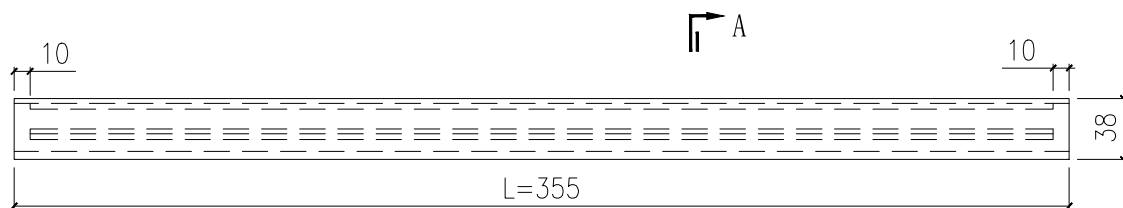
 美特鋁質有限公司 MIDI Aluminium Fabricator Ltd.				工程號	J851	類別		物料號	-					
				地盘	青衣190	制圖	W. E. X	2020-07-15	圖號	KsX85742-01				
修改		採用	工廠	✓	地盘	-	图纸名称	铝料加工图	KS	復核	-	-	數量	-1 No.
日期		材料	颜色	-	材料	X85742	批准	-	-	單件重量	-	(KG)		

部件编号	颜色	L	
X85742-01-01G	深灰色	355	1 No.

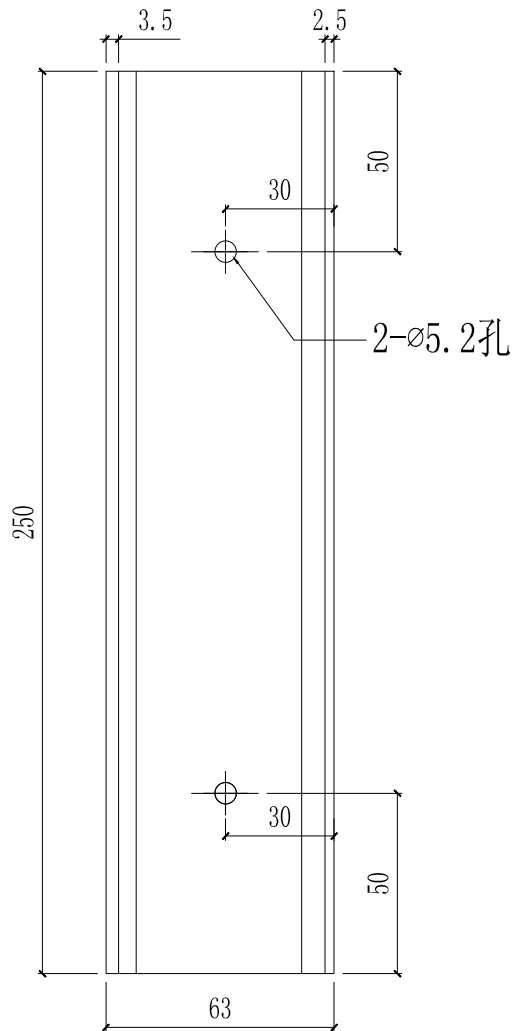
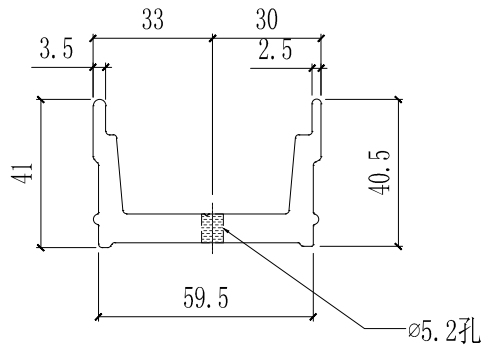


 美特鋁質有限公司 MIDI Aluminium Fabricator Ltd.				工程號	J851	類別		物料號	-					
				地盘	青衣190	制圖	W. E. X	2020-07-15	圖號	KS X85743-01				
修改		採用	工廠	✓	地盘	-	图纸名称	铝料加工图	KS	復核	-	-	數量	-3 Nos.
日期		材料	颜色	-	材料	X85743	批准	-	-	單件重量	-	(KG)		

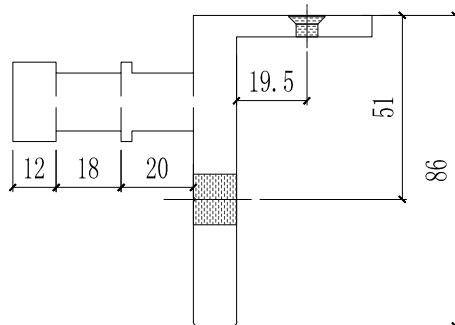
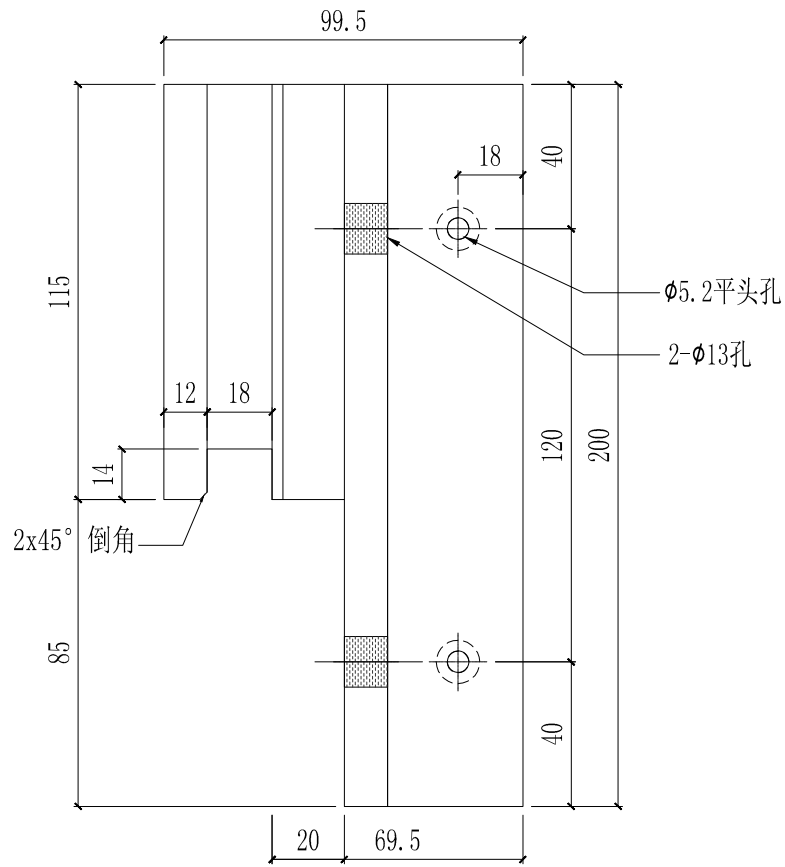
部件编号	颜色	L	
X85743-01-01G	深灰色	355	3 Nos.



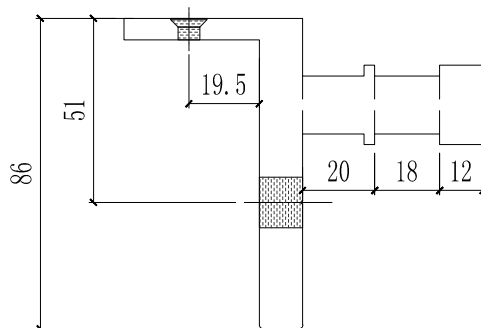
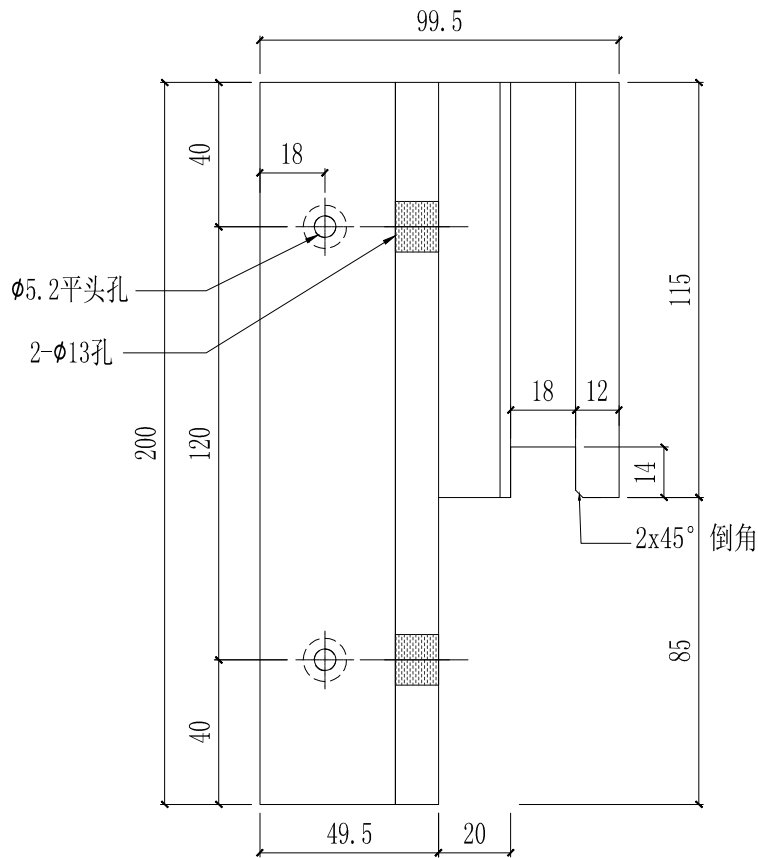
 美特鋁質有限公司 MIDI Aluminium Fabricator Ltd.				工程號	J851	類別		物料號	-
				地盤	青衣190	制圖	W. E. X	2020-07-15	圖號 KS X85752-01
修改		採用工廠	✓	地盤	-	圖紙名稱	水槽料加工圖 KS	復核	-
日期		材料顏色	MILL	材料	X85752	批准	-	數量	-
								單件重量	- (KG)

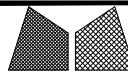


 美特鋁質有限公司 MIDI Aluminium Fabricator Ltd.				工程號	J851	類別		物料號	-			
				地盘	青衣190	制圖	W. E. X	2020-07-15	圖號	Ks X85461-01R		
修改		採用	工廠	✓	地盘	-	图纸名称	铝固定码加工	KS	復核	-	
日期		材料	颜色	MILL	材料	X85461	批准	-	單件重量	-	數量	1 No.
									(KG)			



 美特鋁質有限公司 MIDI Aluminium Fabricator Ltd.				工程號	J851	類別		物料號	-
採用工廠 <input checked="" type="checkbox"/> 地盤 -				地盤	青衣190	制圖	W. E. X	2020-07-15	圖號 KS X85461-01L
修改				图纸名称	铝固定码加工	審核	-	-	數量 -1 No.
日期				材料颜色	MILL	材料	X85461	批准	-
								單件重量	- (KG)

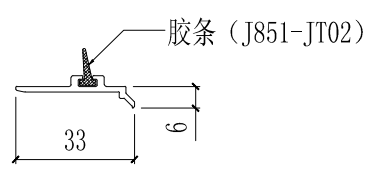
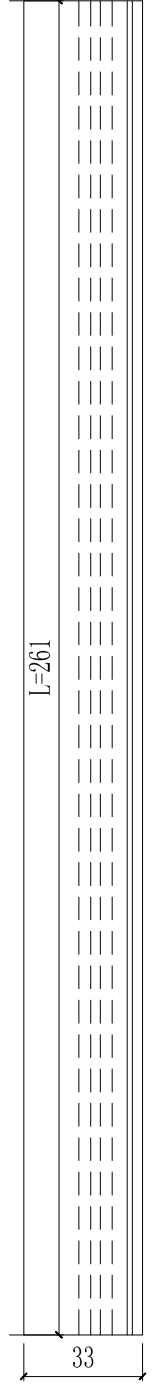


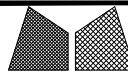


美特鋁質有限公司
MIDI Aluminium Fabricator Ltd.

工程號	J851	類別		物料號	-
地盘	青衣190	制圖	W. E. X	2020-07-15	圖號 KS X85757-03
修改日期		图纸名称	铝挡片加工图 KS	復核	-
採用工廠	✓	材料	X85757	批准	-
地盤	-	材料颜色	-	數量	-
				單件重量	- (KG)

部件编号	颜色	L	
X85757-03-01G	深灰色	261	2 Nos
X85757-03-01W	白色	756	

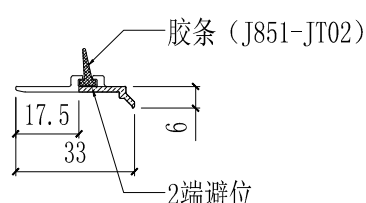
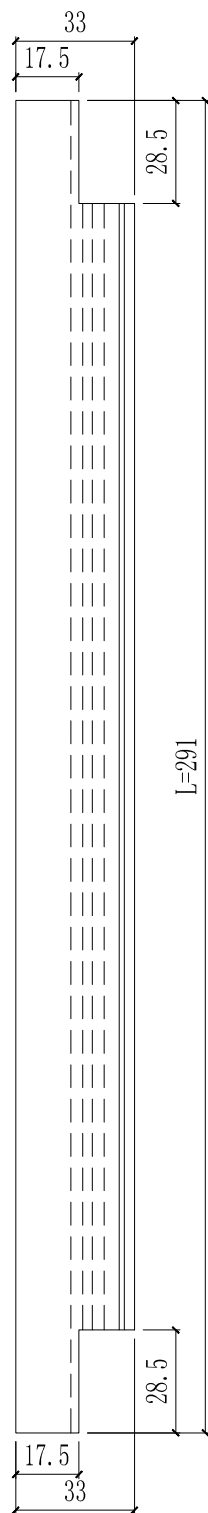




美特鋁質有限公司
MIDI Aluminium Fabricator Ltd.

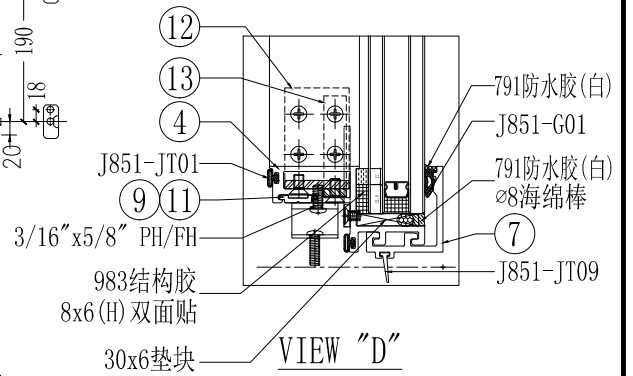
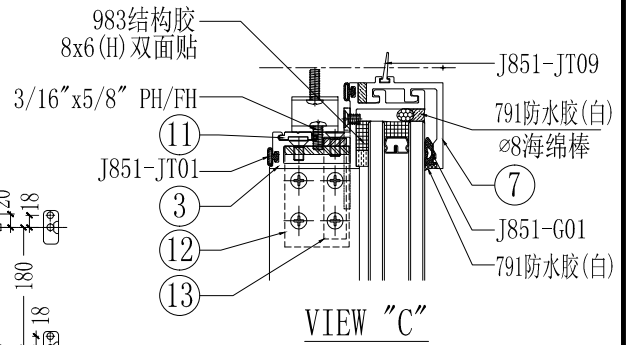
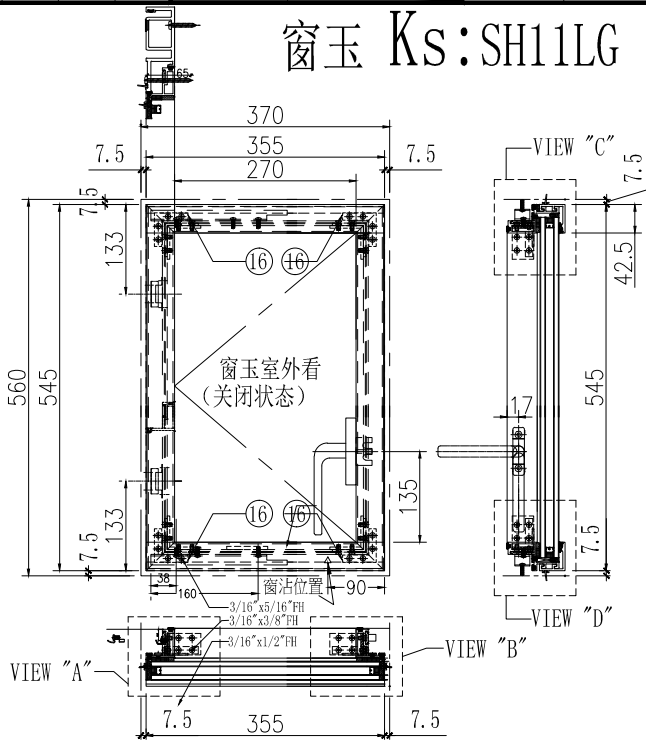
工程號	J851	類別		物料號	-
地盘	青衣190	制圖	W. E. X	2020-07-15	圖號 KS X85757-01
修改日期		图纸名称	铝挡片加工图	復核	-
採用工廠	✓	材料	X85757	批准	-
地盤	-	材料颜色	-	數量	-
				單件重量	- (KG)

部件编号	颜色	L	
X85757-01-01G	深灰色	291	2 Nos
X85757-01-01W	白色	836	
X85757-01-02G	深灰色	1186	
X85757-01-02W	白色	1186	
X85757-01-03G	深灰色	778.5	
X85757-01-03W	白色	778.5	

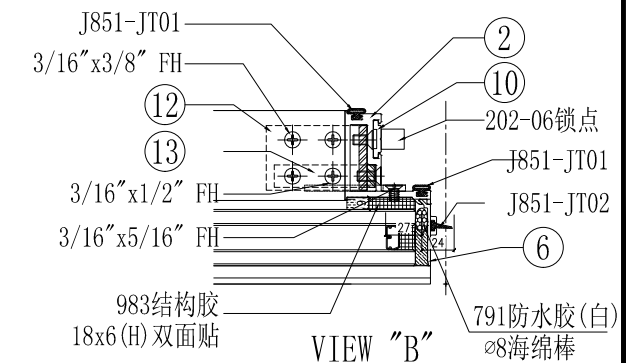
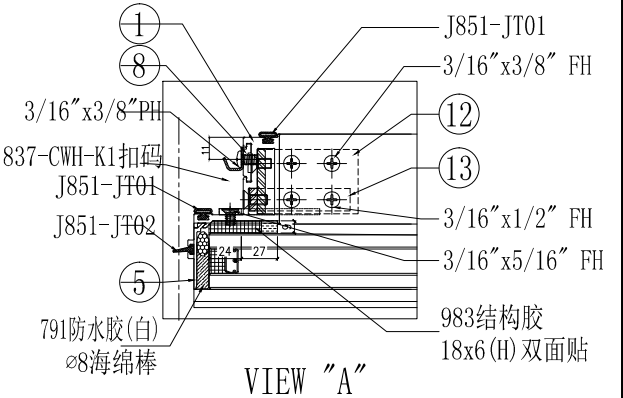
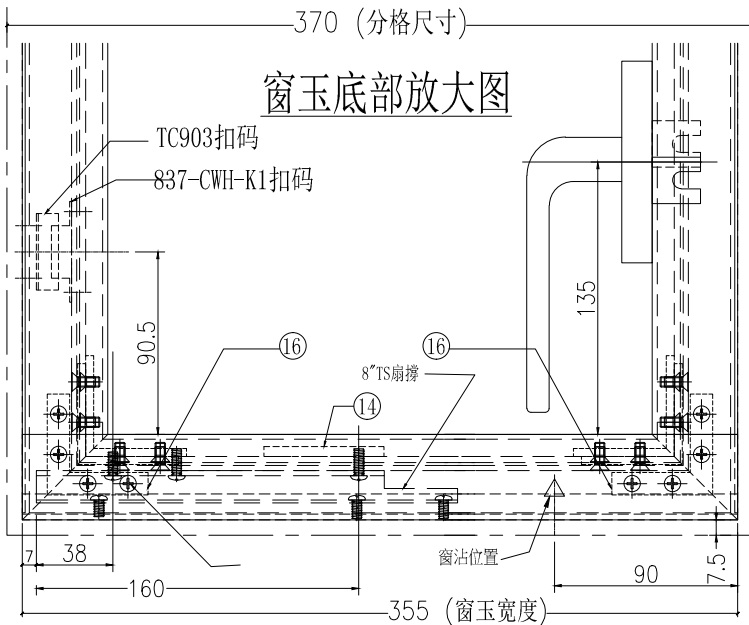


修改日期	採用工廠	MIDI Aluminium Fabricator Ltd.	工程號	J851	類別		物料號	-	
			地盤	青衣190	制圖	W. E. X	2020-04-16	圖號	Ks: CW-SH11LG
日期		材料颜色	Dark Grey (灰色)	图纸名称	窗玉组装机	復核	-	數量	-
				材料	-	批准	-	單件重量	(KG)

窗玉 Ks:SH11LG



窗玉底部放大图



11	X84504-04G	拉巴	210	2
10	X84504-03G	拉巴	410	1
9	X84504-02G	垫巴	25	1
8	X84504-01G	垫巴	38	4
7	X85742-S01-01G	铝盖	355	2
6	X85757-S01-01G	铝挡片	518	1
5	X85757-S01-01G	铝挡片	518	1
4	X85740-02L-01G	窗玉料横	355	1
3	X85740-01L-01G	窗玉料横	355	1
2	X85741-02LG	窗玉料企	545	1
1	X85741-01G	窗玉料企	545	1

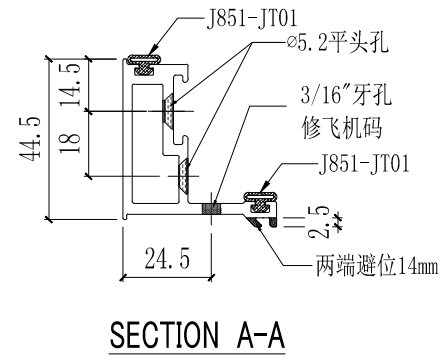
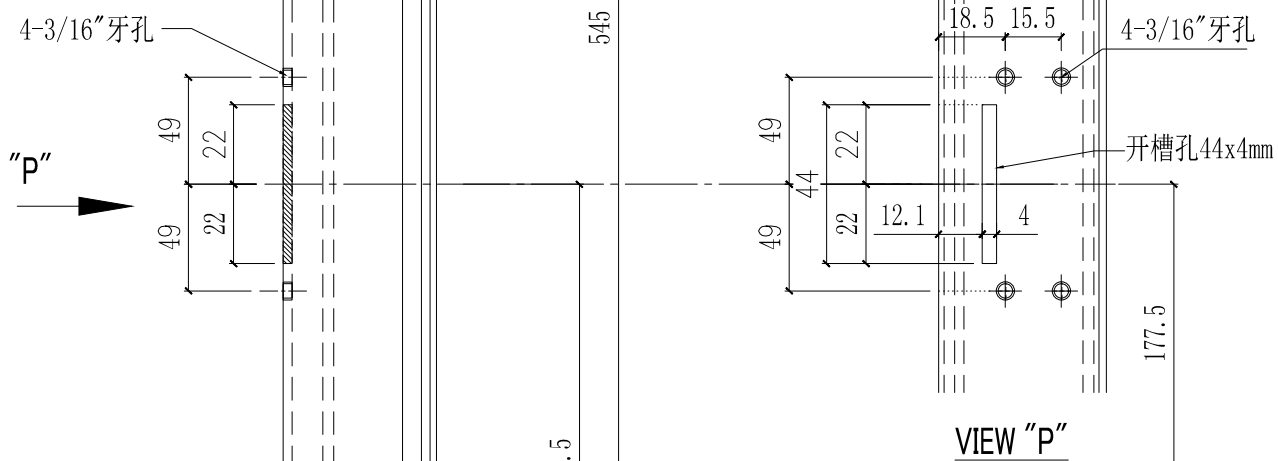
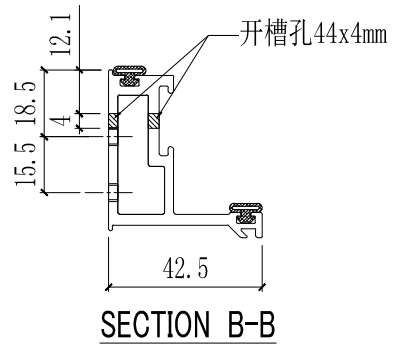
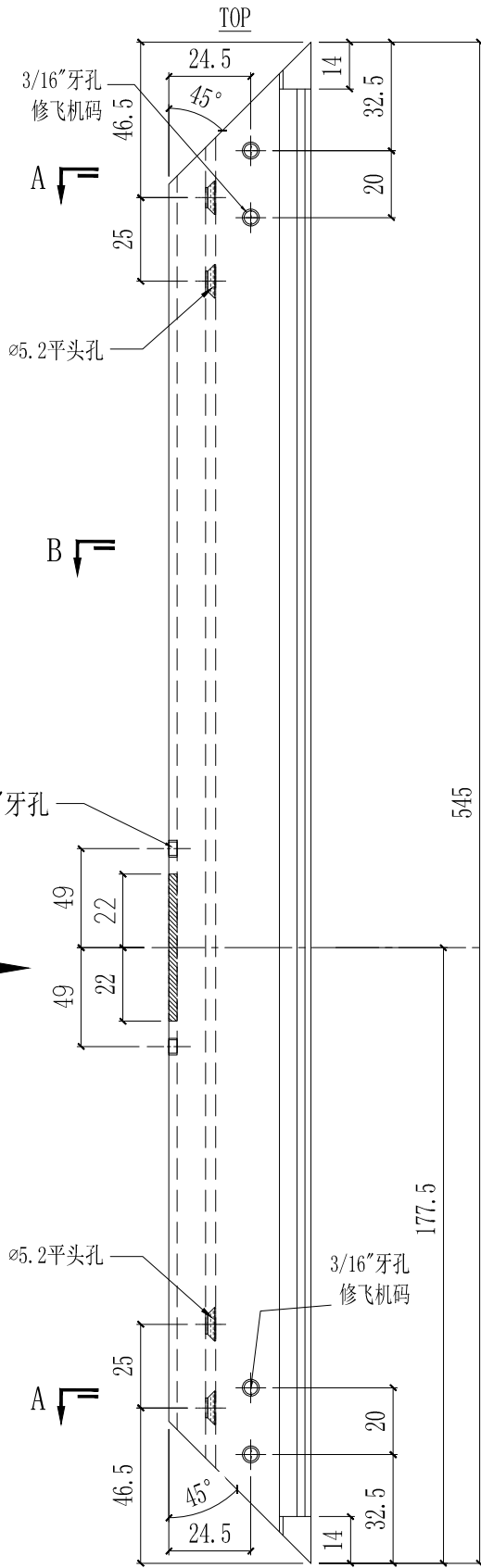
16	AP-S01G	窗角飞机码	11	4
15	GL01-02	28mm中空玻璃642.5x1417		1
14	SS-01	扇撑加力巴	45	2
13	AA-S02	窗玉角	11	4
12	AA-S01	窗玉角	32	4

序号	加工图编号	材料名称	长度	支/幅
----	-------	------	----	-----

序号	加工图编号	材料名称	长度	支/幅
----	-------	------	----	-----

 美特铝质有限公司 MIDI Aluminium Fabricator Ltd.		工程號	J851	類別		物料號	-		
修改		地盤	青衣190	制圖	W. E. X	2020-04-16	圖號	Ks: X85741-02L	
日期		採用工廠	✓	地盤	-	圖紙名稱	铝料加工图	數量	-
		材料颜色	-	材料	X85741	批准	-	單件重量	- (KG)

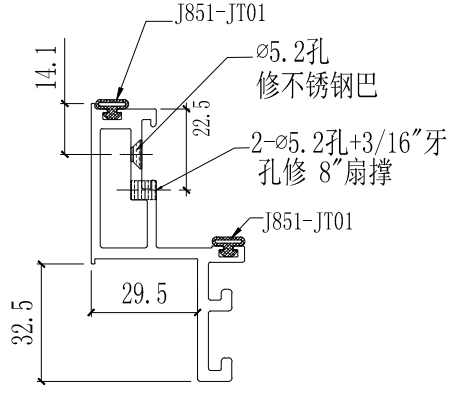
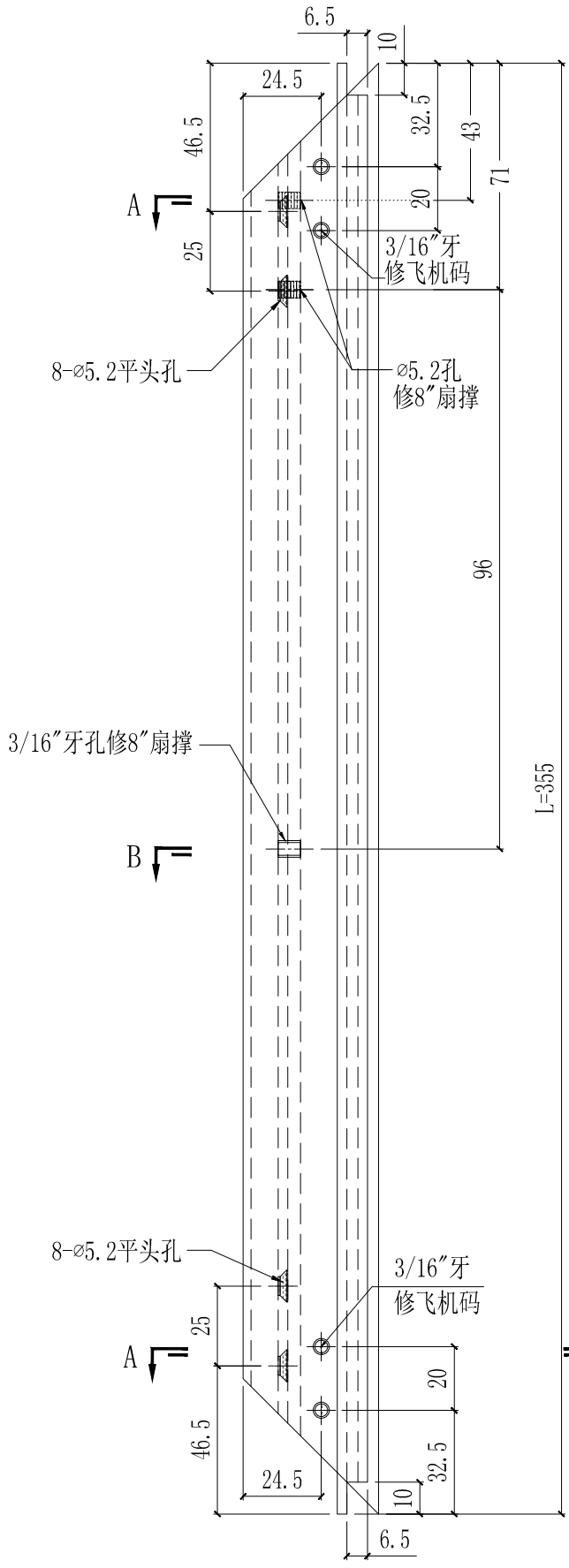
部件编号	颜色
X85741-02LG	深灰色
X85741-02LW	白色



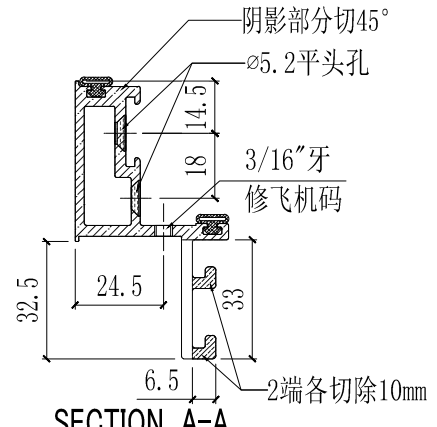
工程號	J851	類別		物料號	-
地盘	青衣190	制圖	W. E. X	2020-04-16	圖號KS:X85740-01L
修改		採用工廠	✓	地盤	-
日期		材料颜色	-	图纸名称	铝料加工图
				材料	X85740
				復核	-
				批准	-
				數量	-
				單件重量	- (KG)

顶横

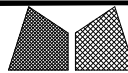
部件编号	颜色	L		
X85740-01L-01G	深灰色	355		



SECTION B-B



SECTION A-A

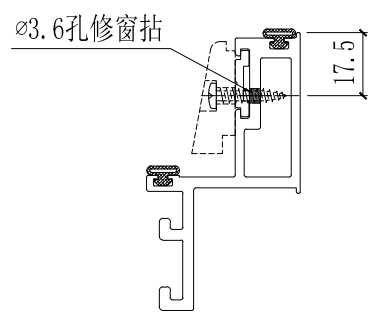


美特鋁質有限公司
MIDI Aluminium Fabricator Ltd.

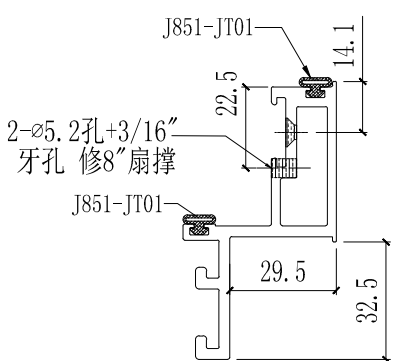
工程號	J851	類別		物料號	-
地盘	青衣190	制圖	W. E. X	2020-04-16	圖號KS X85740-02L
修改		採用工廠	✓	地盤	-
日期		材料颜色	-	图纸名称	铝料加工图
				材料	X85740
				復核	-
				批准	-
				數量	-
				單件重量	- (KG)

部件编号	颜色	L
X85740-02L-01G	深灰色	355

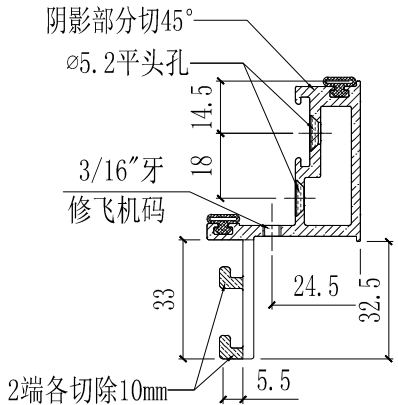
底橫



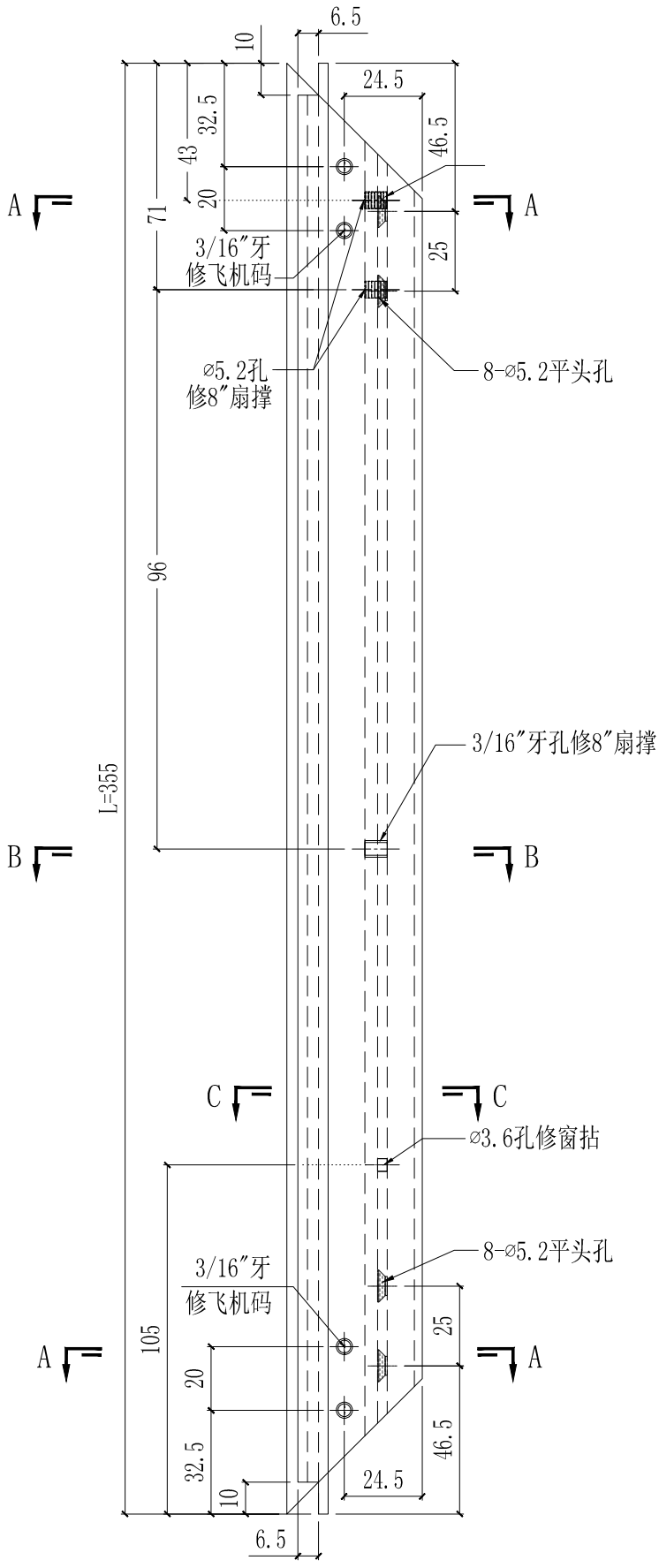
SECTION C-C

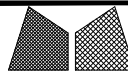


SECTION B-B



SECTION A-A

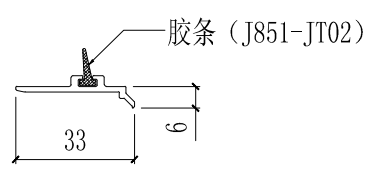
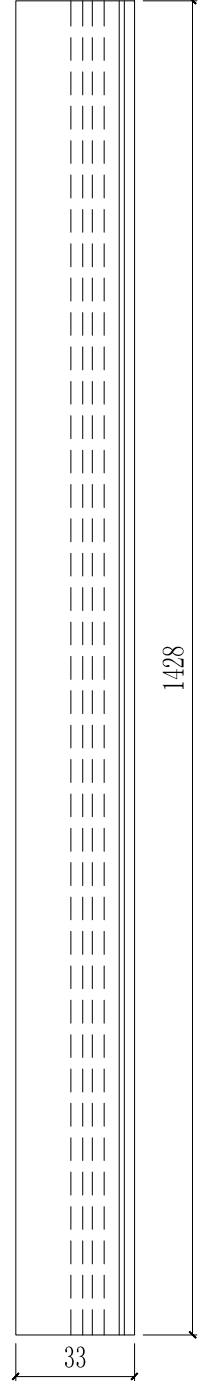


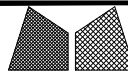


美特鋁質有限公司
MIDI Aluminium Fabricator Ltd.

工程號	J851	類別		物料號	-
地盘	青衣190	制圖	W. E. X	2020-04-16	圖號 KS X85757-S01
修改日期		图纸名称	铝挡片加工图 KS	復核	-
採用工廠	✓	材料	X85757	批准	-
地盘	-	數量	-	單件重量	- (KG)
材料颜色	-				

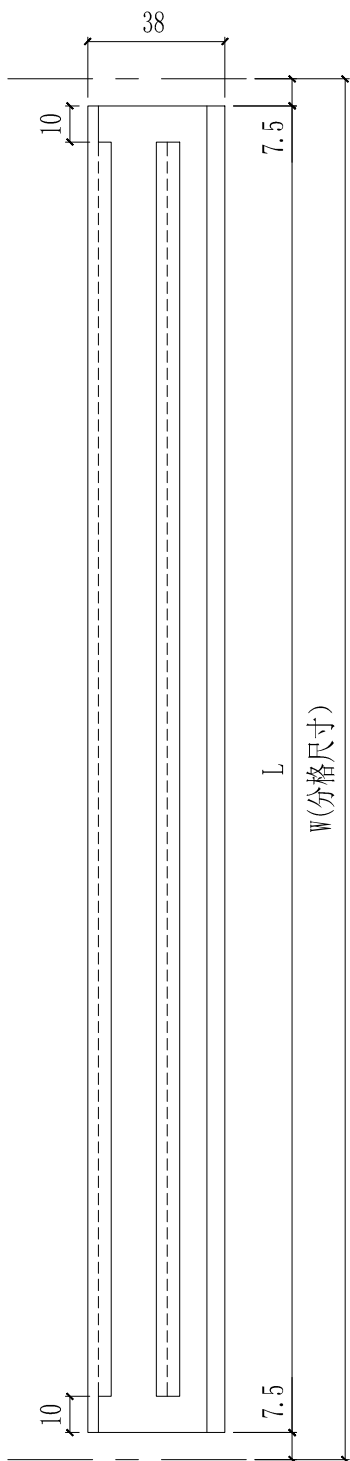
部件编号	颜色
X85757-S01-01G	深灰色
X85757-S01-01W	白色



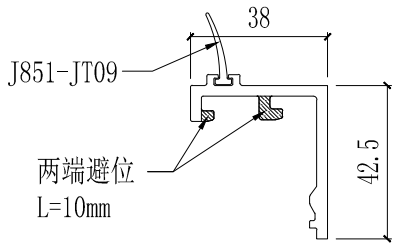


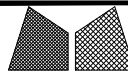
美特鋁質有限公司
MIDl Aluminium Fabricator Ltd.

工程號	J851	類別		物料號	-
地盤	青衣190	制圖	W. E. X	2020-04-16	圖號KS:X85742-S01
修改日期		採用工廠	✓	地盤	-
		材料顏色	-	材料	X85742
		圖紙名稱	鋁料加工圖	數量	-
				單件重量	- (KG)



部件编号	颜色	W	L
X85742-S01-01G	深灰色	672.5	657.5
X85742-S01-01W	白色	672.5	657.5
X85742-S01-02G	深灰色	710	695
X85742-S01-02W	白色	710	695
X85742-S01-03G	深灰色	672.5	650
X85742-S01-03W	白色	672.5	650
X85742-S01-04G	深灰色	575	560
X85742-S01-05G	深灰色	650	635
X85742-S01-06G	深灰色	622.5	607.5
X85742-S01-06W	白色	622.5	607.5
X85742-S01-07G	深灰色	662.5	647.5
X85742-S01-07W	白色	662.5	647.5
X85742-S01-08G	深灰色	557.5	542.5
X85742-S01-08W	白色	557.5	542.5
X85742-S01-09G	深灰色	685	662.5



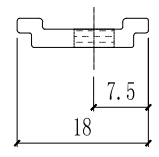
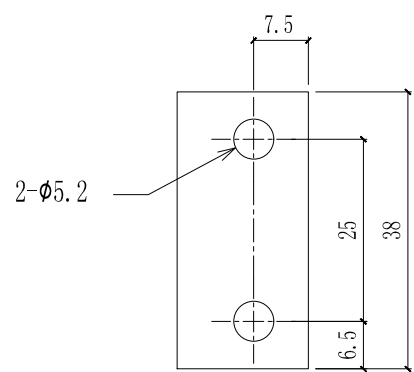


美特鋁質有限公司
MIDI Aluminium Fabricator Ltd.

工程號	J851	類別		物料號	-
地盘	青衣190	制圖	W. E. X	2020-04-16	圖號 KS: X84504-01
修改日期		採用工廠	✓	地盘	
日期		材料颜色	-	材料	X84504
		图纸名称	防风扣垫块	復核	-
				批准	-
				數量	-
				單件重量	- (KG)

2 Nos.

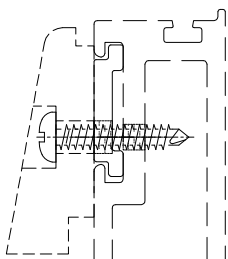
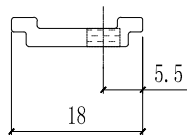
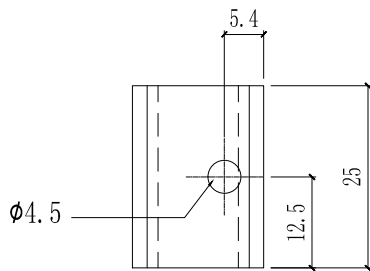
部件编号	颜色
X84504-01G	深灰色

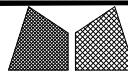


工程號	J851	類別		物料號	-
地盘	青衣190	制圖	W. E. X	2020-04-16	圖號 KS X84504-02
修改日期		採用工廠	✓	地盘	
日期		材料颜色	-	材料	X84504
		图纸名称	窗占垫块	復核	-
				批准	-
				數量	-
				單件重量	- (KG)

KS

1 Nos.	部件编号	颜色
	X84504-02G	深灰色

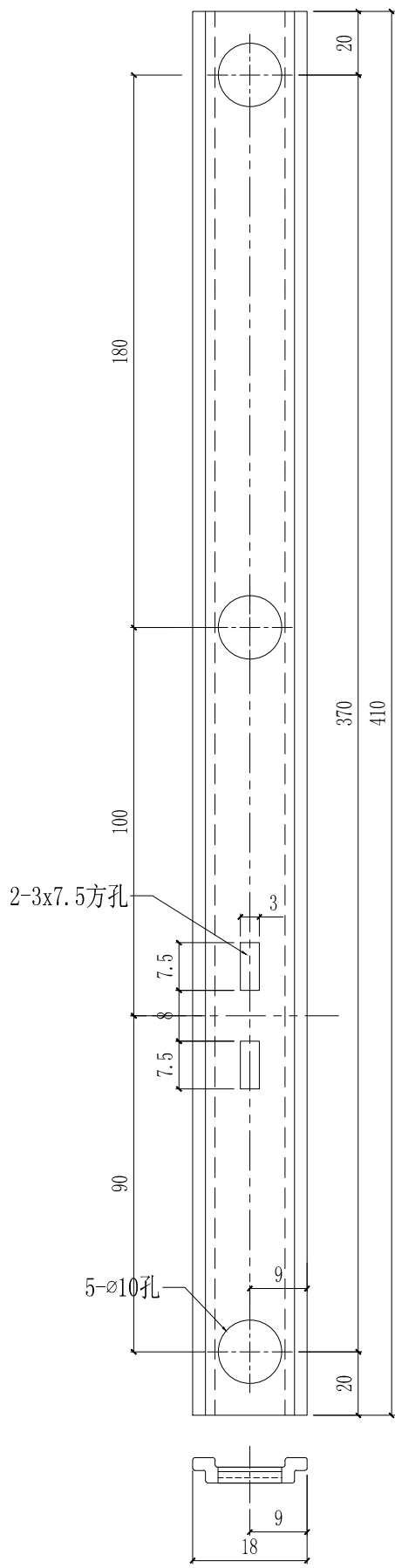




美特鋁質有限公司
MIDI Aluminium Fabricator Ltd.

工程號	J851	類別		物料號	-
地盤	青衣190	制圖	W. E. X	2020-04-16	圖號 Ks: X84504-03
修改日期		採用工廠	✓	地盤	
日期		材料顏色	-	材料	X84504
		圖紙名稱	扇撐墊塊	復核	-
				批准	-
				數量	-
				單件重量	- (KG)

Ks:



部件编号	颜色
X84504-03G	深灰色