

工程指示 / 要求簡箋(E.I.)

工程指示編號：EI / 2818 / 21 修改版次：F  
 工程編號：J851 工程名稱：青衣明翹匯  
 工程項目：平台- Window Wall, Aluminium Cladding Feature at Podium 地盤用鐵件  
 收件人：Maggie Lor (羅小姐) 發件人：Yancy Chen 日期：24/02/2021

要求提供 / 確認 事項：

- |                                    |                                     |                               |
|------------------------------------|-------------------------------------|-------------------------------|
| <input type="checkbox"/> 初步鋁料 B.M. | <input type="checkbox"/> 加工拆圖，然後生產  | <input type="checkbox"/> 尺寸表  |
| <input type="checkbox"/> 正式鋁料 B.M. | <input type="checkbox"/> 技術上資料 / 指示 | <input type="checkbox"/> 報價   |
| <input type="checkbox"/> 配件 B.M.   | <input type="checkbox"/> 樣辦或貨品說明書   | <input type="checkbox"/> 分判合約 |
| <input type="checkbox"/> 其他：_____  |                                     |                               |

內容：

根據地盤指示，請按附件修改圖紙，其中有 8 張圖紙取消部分燒焊：J851-WW-TJ17, TJ18, TJ19, TJ20, TJ29, TJ30, TJ31, TJ32.

另外 4 張圖紙為加工圖修改：J851-WW-TJ80, TJ85, TJ86, TJ88.

(已與鐵廠溝通，鐵件仍未加工燒焊，可以修改)

請在 3/3/2021 前完成上列要求。

附：

1+13 頁

以上項目為：

- 原合約工程包                       原合約工程加 / 減賬                       新工程報價

原因：-


分發東莞各部門：

- ( ) 生產技術總監  連附件    ( ) 技術部  連附件    ( ) 生產部  連附件    ( ) 機械設計部  連附件  
 ( ) 採購部  連附件    ( ) 生產統籌部  連附件  
 ( ) 質檢部  連附件    ( ) 會計部  連附件    ( ) 報關組  連附件    ( ) 其他 \_\_\_\_\_  連附件

分發香港各部門：

- ( ) 行政部  連附件    ( ) 會計部  連附件    ( ) 統籌部  連附件    ( ) 工程部地盤科文  連附件  
 ( ) 採購部  連附件    ( ) QS 部  連附件    ( ) 維修部  連附件    ( ) 其他 \_\_\_\_\_  連附件

傳遞編號：

發件人簽署： 

項目經理簽署： 





美特鋁質 有限公司  
MIDI Aluminium Fabricator Ltd.

工程號 J-851 地盤 青衣明翹匯

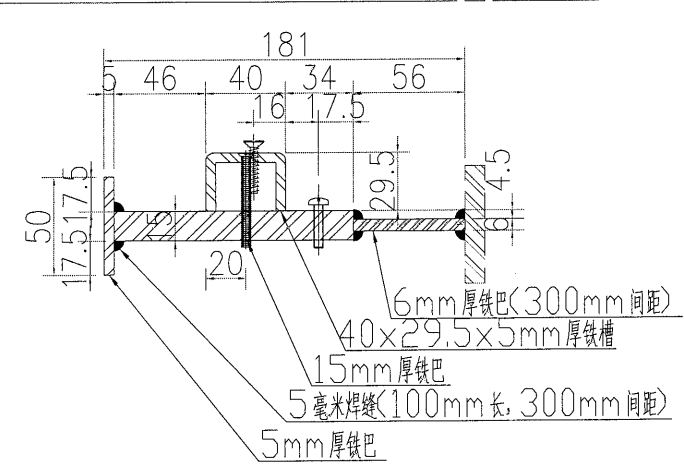
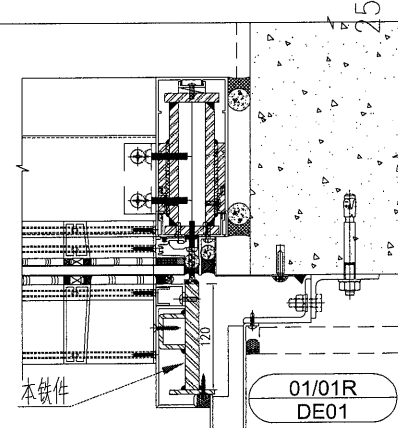
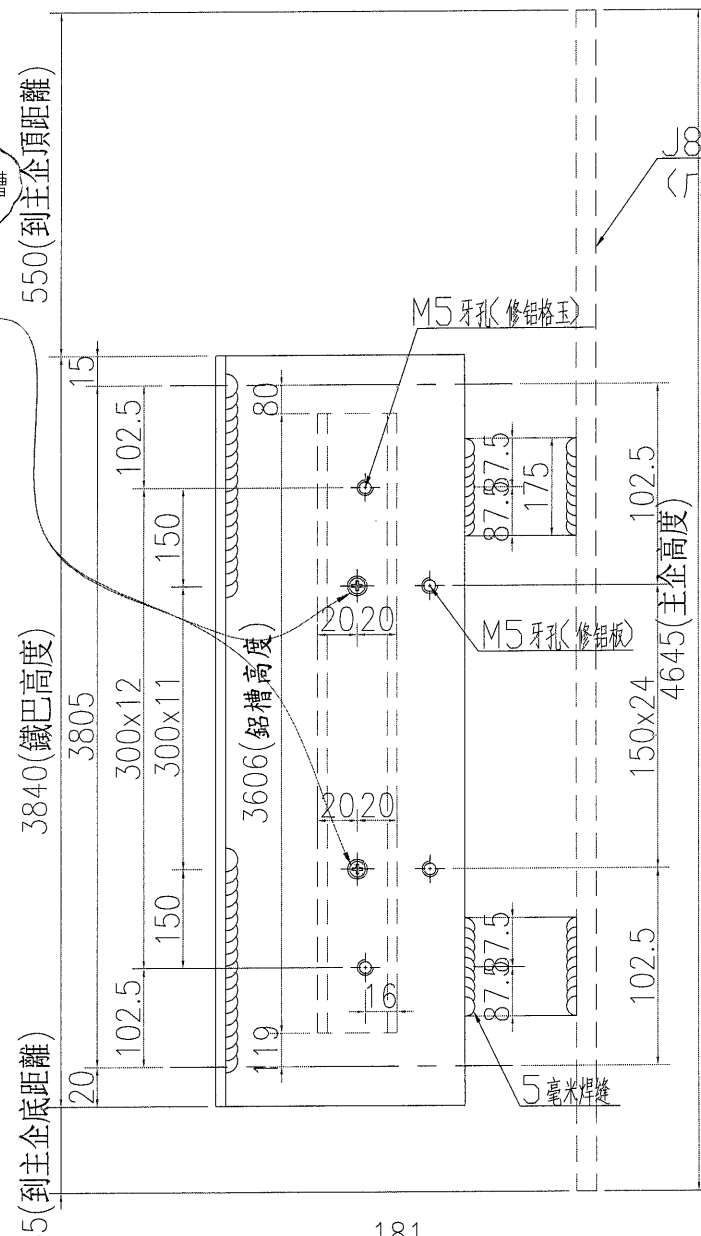
數量

备注

1

取消15mm厚鐵巴  
和40x29.5x5mm厚鐵槽  
之間的燒焊(改修螺絲固定)

在15mm厚鐵巴  
開M5牙孔(修40x29.5  
x5mm厚鐵槽)  
用M5x50mm長平頭螺絲



名稱	鐵件加工圖	制圖	WYY	2020.12.03	修改		
材料	詳見加工圖	復核			日期		
顏色	熱浸鍍鋅	批准			圖號	J851-WW-TJ18	



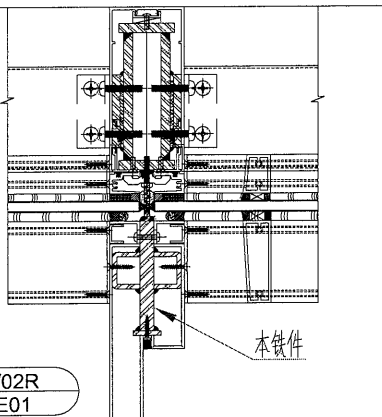
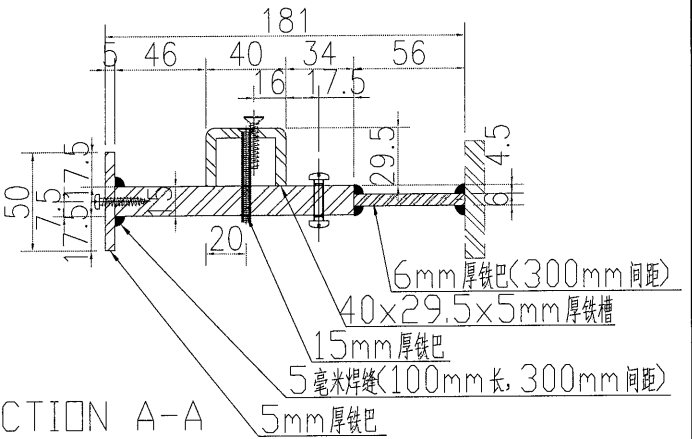
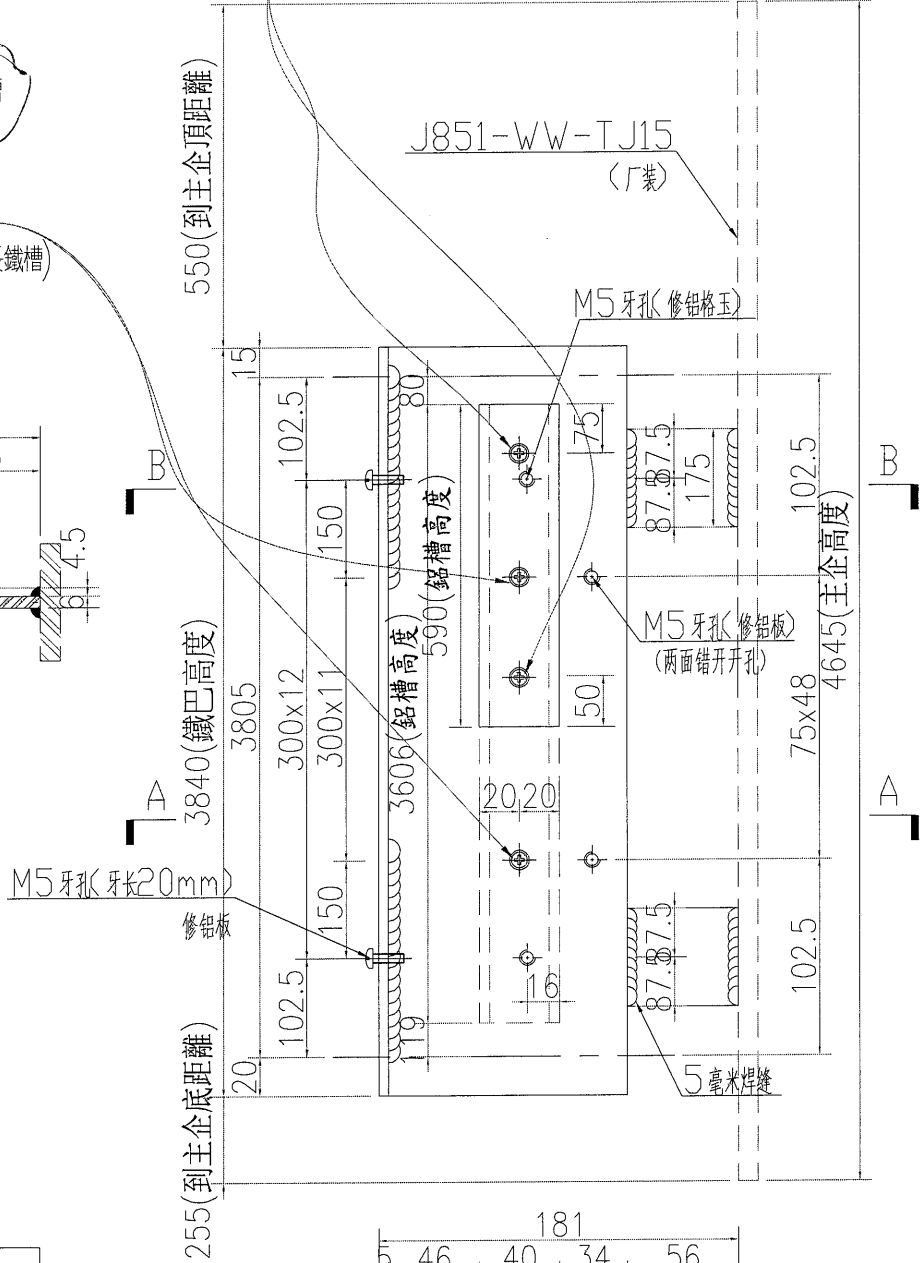
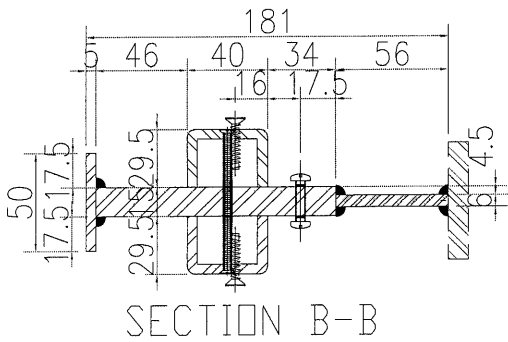
美特鋁質 有限公司  
MIDI Aluminium Fabricator Ltd.

工程號 J-851 地盤 青衣明翹匯

数量	备注
1	

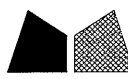
取消15mm厚鐵巴  
和40x29.5x5mm厚鐵槽  
之間的燒焊(改修螺絲固定)

在15mm厚鐵巴  
開M5牙孔(修40x29.5  
x5mm厚鐵槽)(修3606長鐵槽)  
用M5x50mm長平頭螺絲



02/02R  
DE01

名稱	鐵件加工圖	制圖	WYY	2020.12.03	修改		
材料	詳見加工圖	復核			日期		
顏色	熱浸鍍鋅	批准			圖號	J851-WW-TJ19	



美特鋁質 有限公司  
MIDI Aluminium Fabricator Ltd.

数量

备注

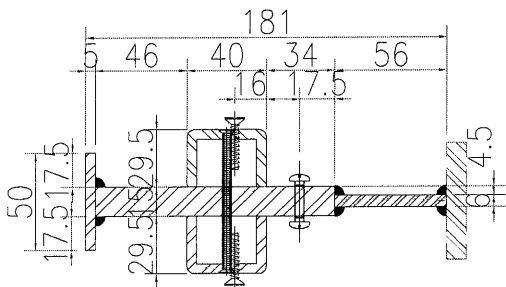
1

工程號 J-851 地盤 青衣明翹匯

在15mm厚鐵巴  
開M5牙孔(修40x29.5  
x5mm厚鐵槽)(修590長鐵槽)

取消15mm厚鐵巴  
和40x29.5x5mm厚鐵槽  
之間的燒焊(改修螺絲固定)

在15mm厚鐵巴  
開M5牙孔(修40x29.5  
x5mm厚鐵槽)(修3606長鐵槽)  
用M5x50mm長平頭螺絲



SECTION B-B

550(到主企頂距離)

J851-WW-TJ15  
(廠裝)

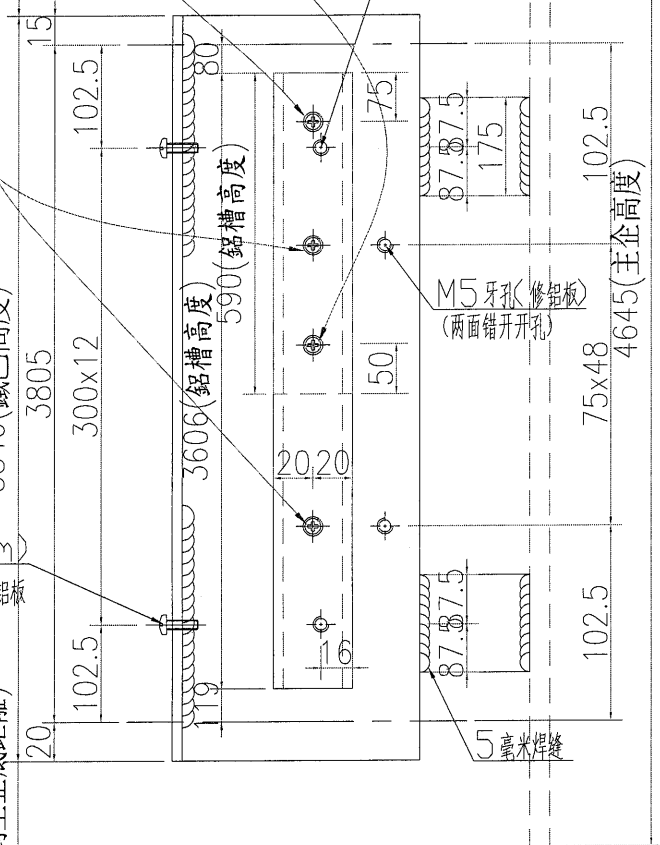
M5牙孔(修鉛玉)

B

A

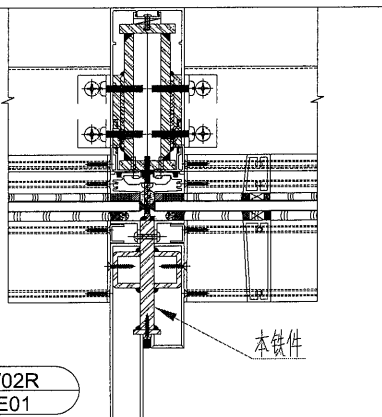
3840(鐵巴高度)

255(到主企底距離)



B

A



SECTION A-A

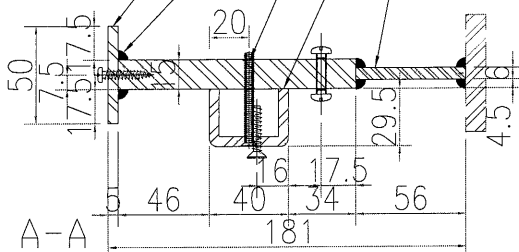
5mm厚鐵巴

5毫米焊縫(100mm长, 300mm间距)

15mm厚鐵巴

40x29.5x5mm厚鐵槽

6mm厚鐵巴(300mm间距)



02/02R  
DE01

名稱	鐵件加工圖	制圖	WYY	2020.12.03	修改		
材料	详见加工圖	復核			日期		
顏色	热浸镀锌	批准			圖號	J851-WW-TJ20	

取消15mm厚鐵巴  
和40x29.5x5mm厚鐵槽  
之間的燒焊(改修螺絲固定)

在15mm厚鐵巴  
開M5牙孔(修40x29.5  
x5mm厚鐵槽)  
用M5x50mm長平頭螺絲

175(到主企頂距離)

5840(鐵巴高度)

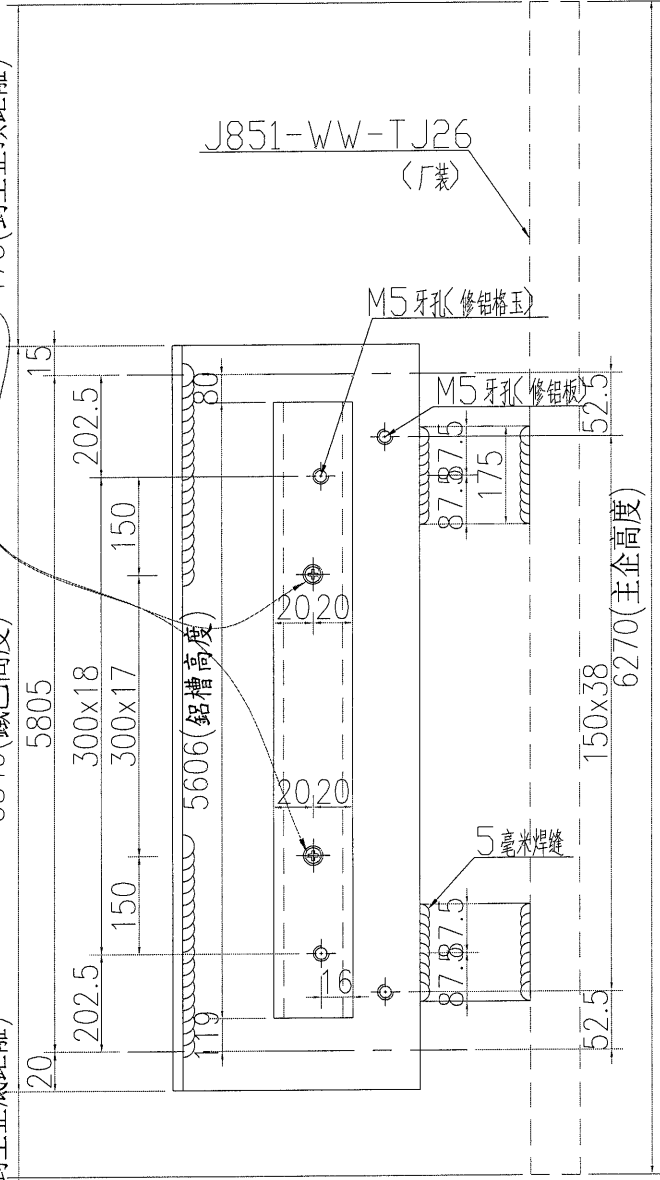
255(到主企底距離)

J851-WW-TJ26  
(工廠)

M5牙孔(修鋁格玉)

M5牙孔(修鋁板)

5毫米焊縫



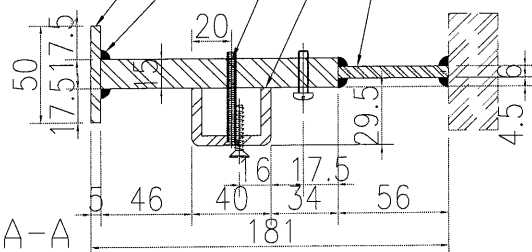
5mm厚鐵巴

5毫米焊縫(100mm長, 300mm間距)

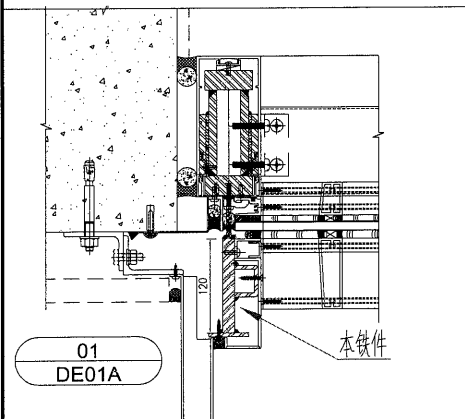
15mm厚鐵巴

40x29.5x5mm厚鐵槽

6mm厚鐵巴(300mm間距)

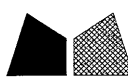


SECTION A-A



名稱	鐵件加工圖	制圖	WY	2020.12.03	修改		
材料	詳見加工圖	復核			日期		
顏色	熱浸鍍鋅	批准			圖號	J851-WW-TJ29	





美特鋁質 有限公司  
MIDI Aluminium Fabricator Ltd.

数量

备注

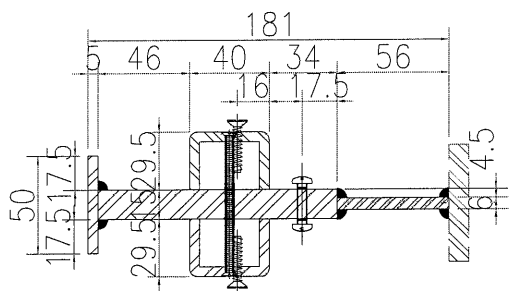
1

工程號 J-851 地盤 青衣明翹匯

在15mm厚鐵巴  
開M5牙孔(修40x29.5  
x5mm厚鐵槽)(修2189.5長鐵槽)

取消15mm厚鐵巴  
和40x29.5x5mm厚鐵槽  
之間的燒焊(改修螺絲固定)

在15mm厚鐵巴  
開M5牙孔(修40x29.5  
x5mm厚鐵槽)(修5606長鐵槽)  
用M5x50mm長平頭螺絲



SECTION B-B

175(到主企頂距離)

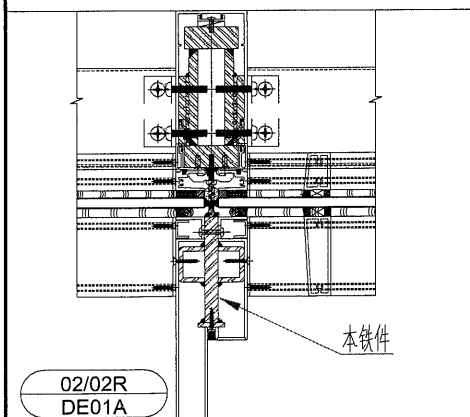
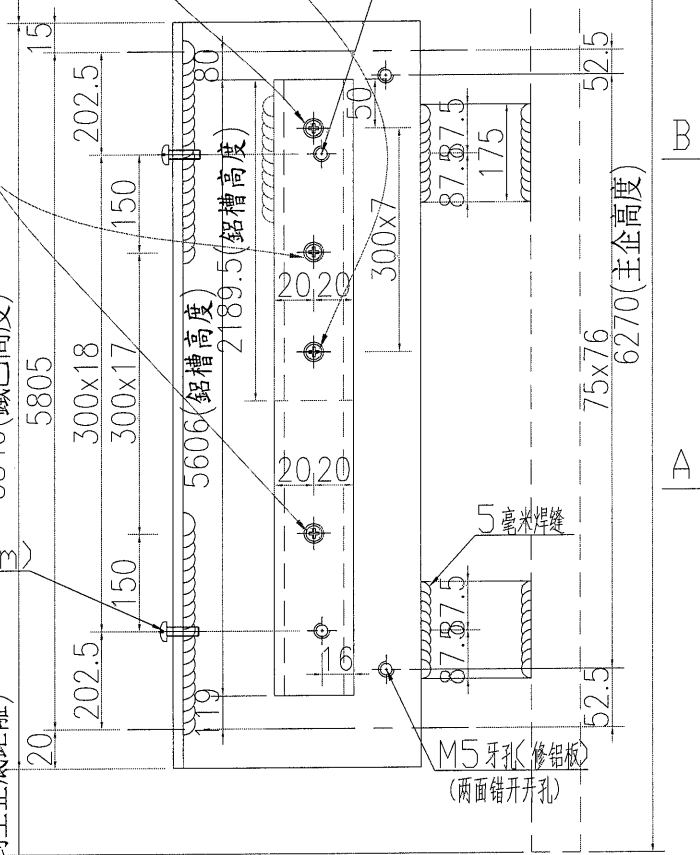
J851-WW-TJ27  
(厂裝)

M5牙孔(修鉛格玉)

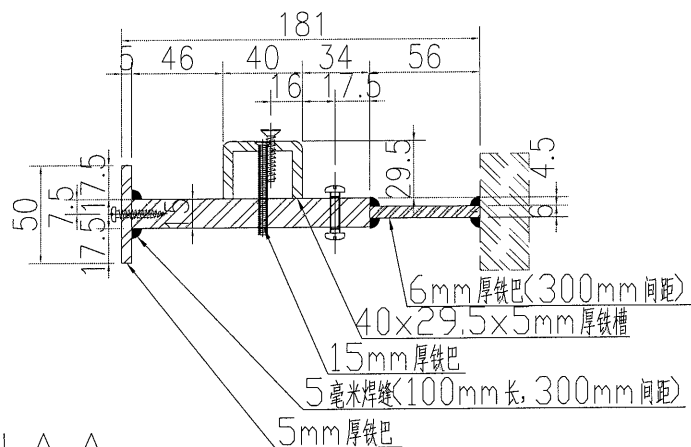
5840(鐵巴高度)

255(到主企底距離)

M5牙孔(牙長20mm)  
修鉛板



SECTION A-A



02/02R  
DE01A

本鐵件

名稱	鐵件加工圖	制圖	WYY	2020.12.03	修改		
材料	詳見加工圖	復核			日期		
顏色	熱浸鍍鋅	批准			圖號	J851-WW-TJ31	



美特鋁質 有限公司  
MIDI Aluminium Fabricator Ltd.

工程號

J-851

地盤

青衣明翹匯

數量

1

备注

在15mm厚鐵巴  
開M5牙孔(修40x29.5  
x5mm厚鐵槽)(修2189.5長鐵槽)

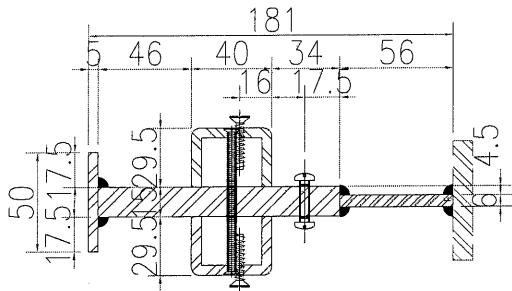
取消15mm厚鐵巴  
和40x29.5x5mm厚鐵槽  
之間的燒焊(改修螺絲固定)

在15mm厚鐵巴  
開M5牙孔(修40x29.5  
x5mm厚鐵槽)(修5606長鐵槽)  
用M5x50mm長平頭螺絲

J851-WW-TJ27  
(工廠)

M5牙孔(修鋁格玉)

M5牙孔(修鋁板)



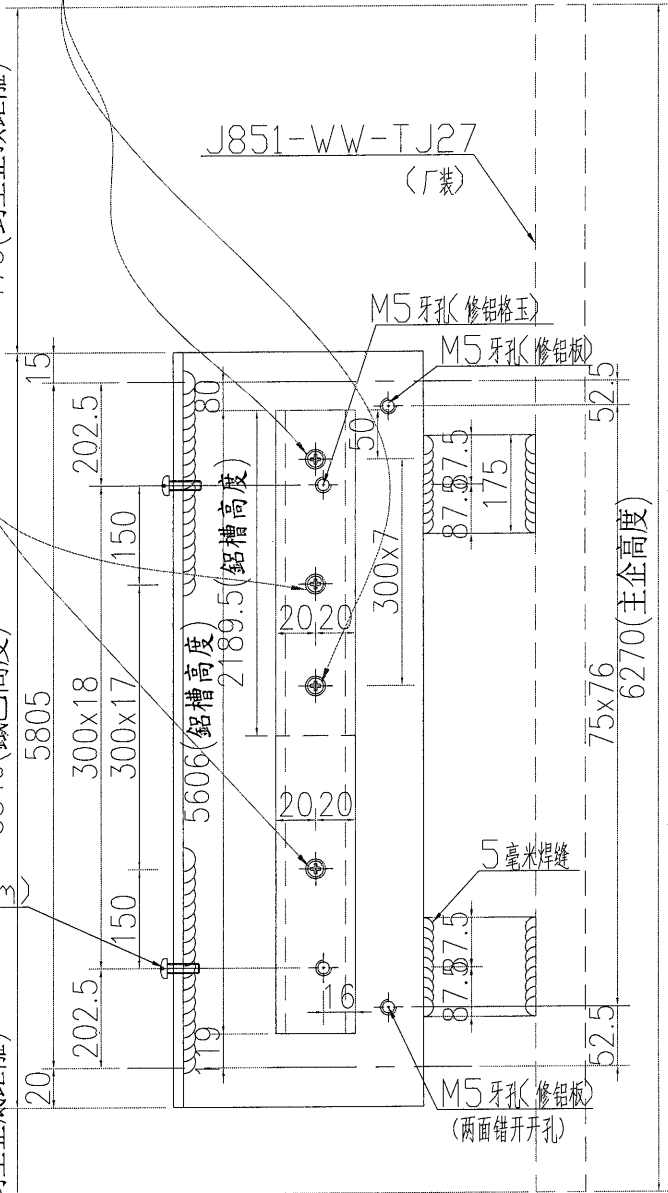
SECTION B-B

M5牙孔(牙長20mm)  
修鋁板

175(到主企頂距離)

5840(鐵巴高度)

255(到主企底距離)



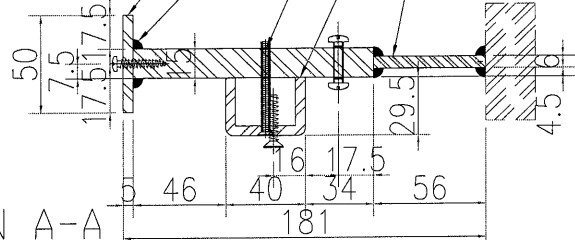
5mm厚鐵巴

5毫米焊縫(100mm長, 300mm間距)

15mm厚鐵巴

40x29.5x5mm厚鐵槽

6mm厚鐵巴(300mm間距)



SECTION A-A

本鐵件

02/02R  
DE01A

名稱	鐵件加工圖	制圖	WYY	2020.12.03	修改		
材料	详见加工圖	復核			日期		
顏色	热浸镀锌	批准			圖號	J851-WW-TJ32	

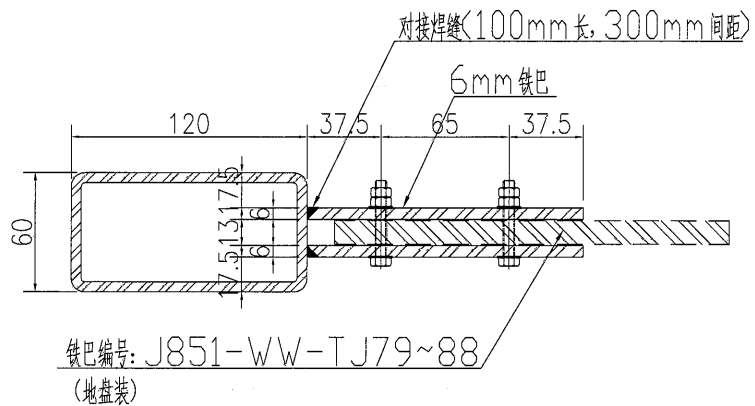
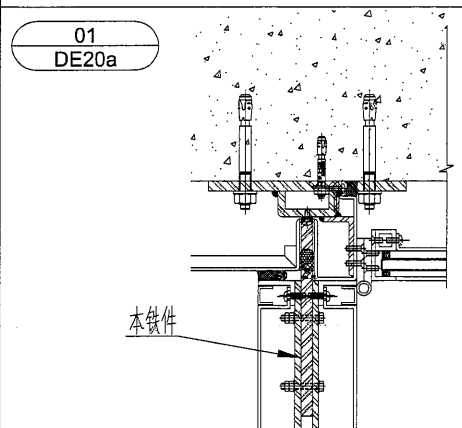
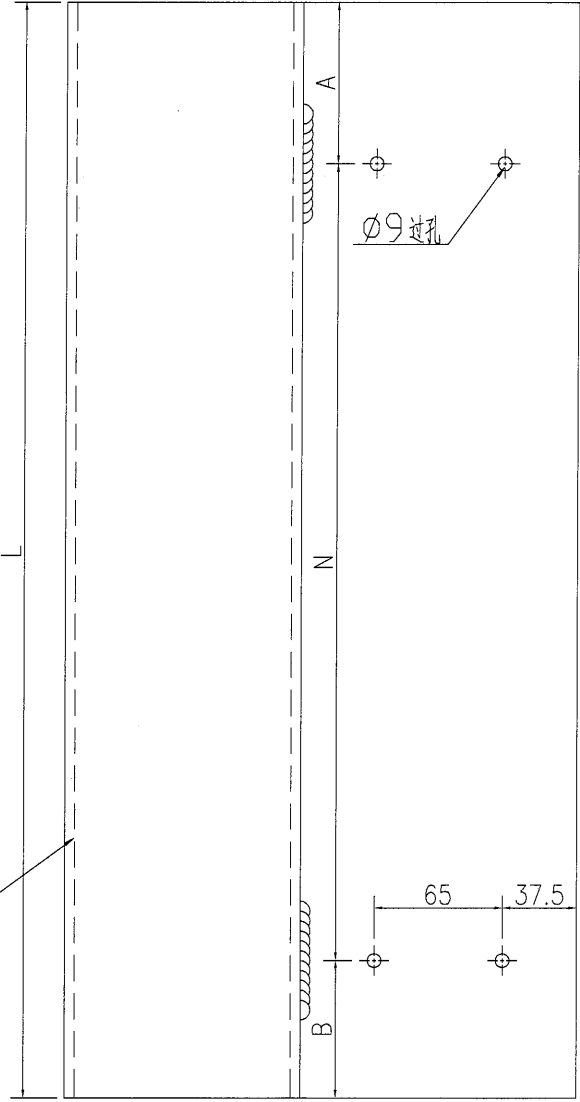
美特鋁質 有限公司  
MIDI Aluminium Fabricator Ltd.

序號	物料編號	數量	長度L	A	N		B	
1	J851-WW-TJ80	22	3500.5	100.25	300	x	11	100.25
2	J851-WW-TJ87	8	2200.5	250.25	300	x	6	150.25

工程號 J-851 地盤 青衣明翹匯

EI2818, 用已加工的鐵件進行修改

120x60x5mm 鐵通



SECTION A-A

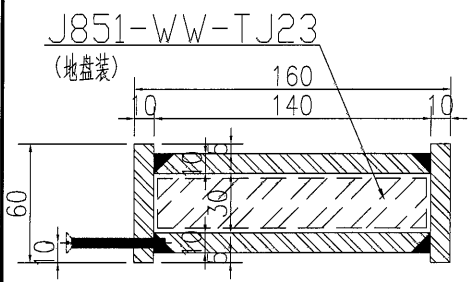
名稱	鐵件加工圖	制圖	WYY	2020.12.03	修改	A	B
材料	詳見加工圖	復核			日期	2020.12.23	2021.2.18
顏色	熱浸鍍鋅	批准			圖號	J851-WW-TJ80	

 美特鋁質 有限公司  
MIDI Aluminium Fabricator Ltd.

工程號	J-851	地盤	青衣明翹匯
-----	-------	----	-------

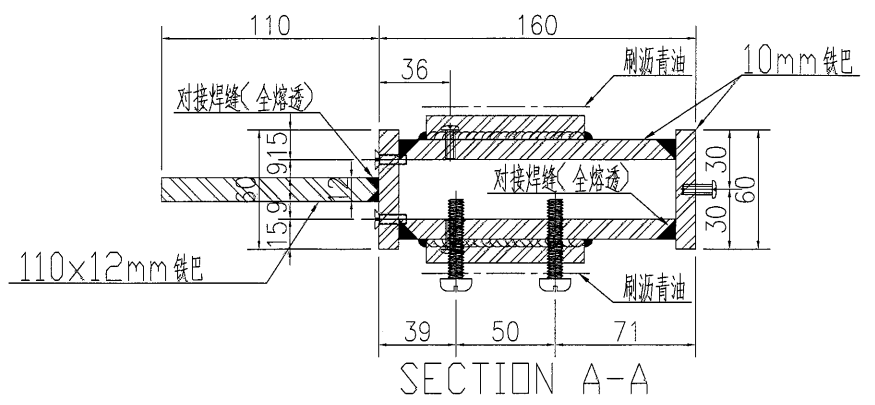
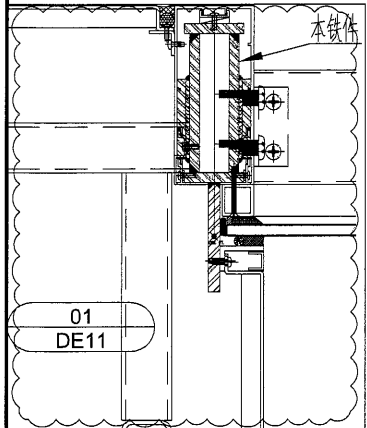
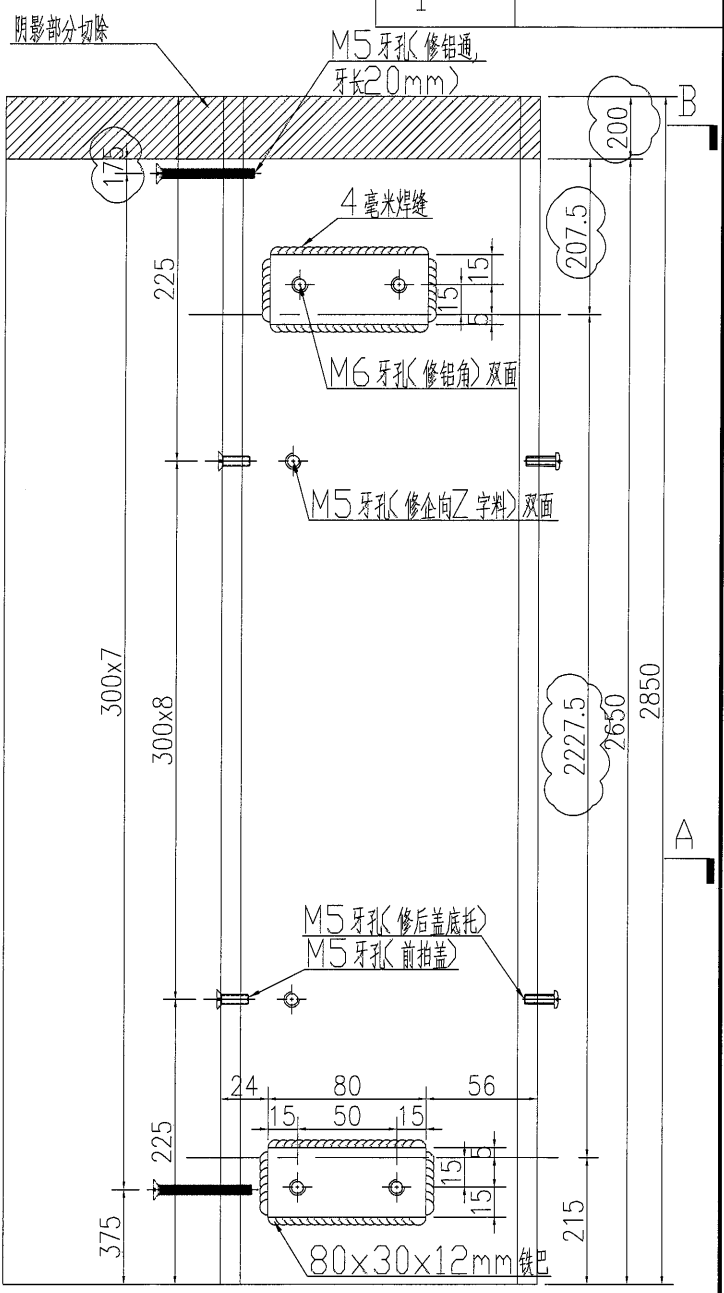
数量	备注
1	

注：主企顶底各预长150mm。



SECTION B-B

EI2818, 用已加工的铁件进行修改



SECTION A-A

名稱	鐵件加工圖	制圖	WYY	2020.12.03	修改	A	
材料	10mm铁巴+12mm铁巴	復核			日期	2021.2.18	
顏色	热浸镀锌+刷沥青油	批准			圖號	J851-WW-TJ85	

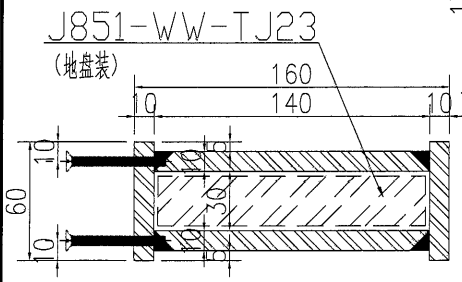


美特鋁質 有限公司  
MIDI Aluminium Fabricator Ltd.

工程號 J-851 地盤 青衣明翹匯

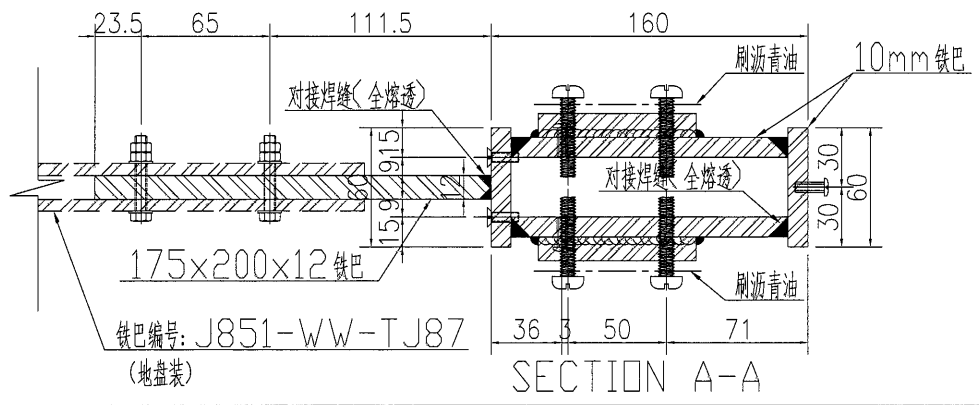
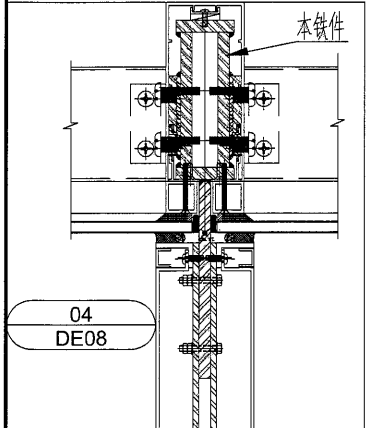
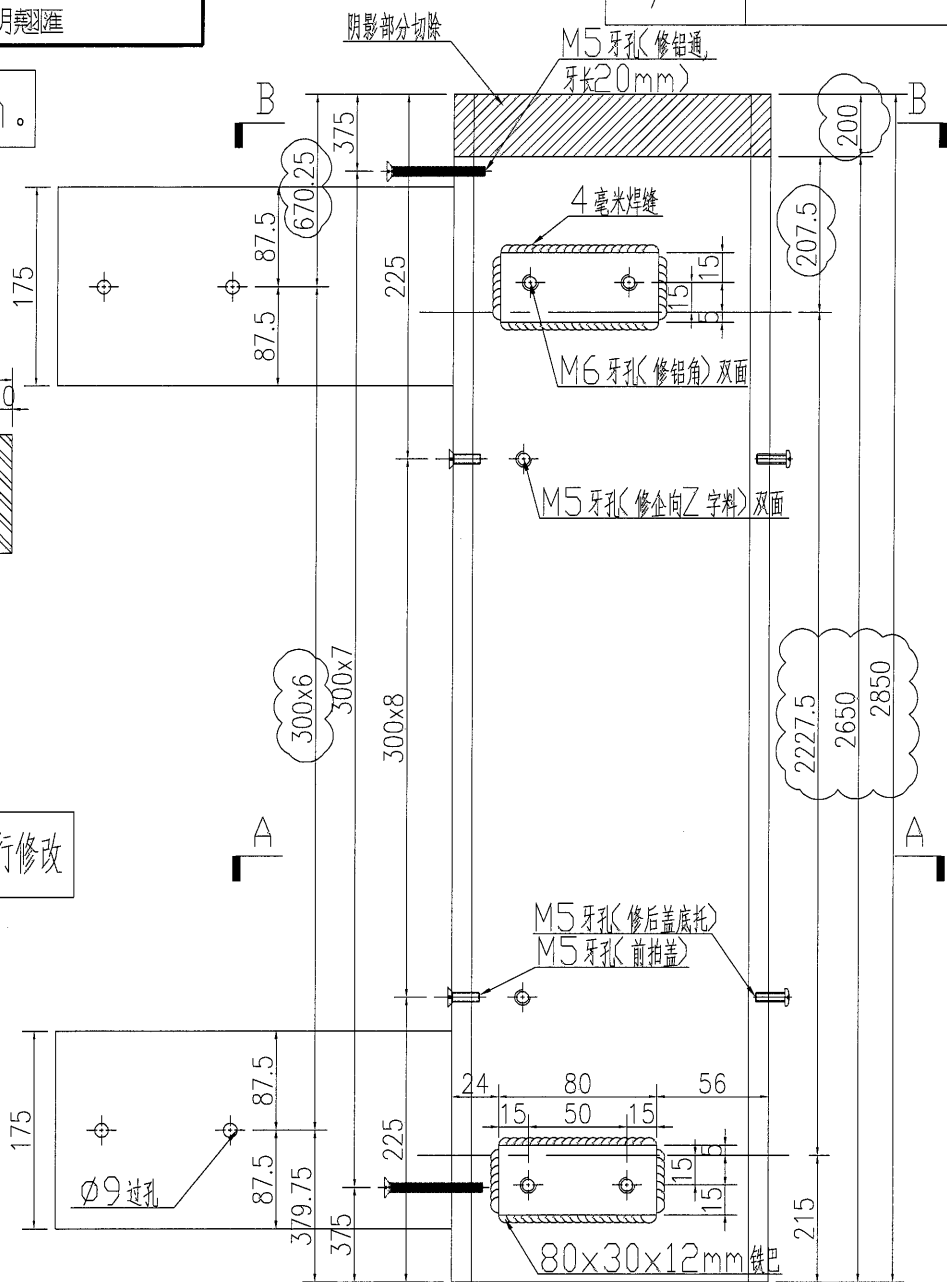
数量	备注
7	

注：主企顶底各预长150mm。



SECTION B-B

EI2818, 用已加工的铁件进行修改



SECTION A-A

名稱	鐵件加工圖	制圖	WYY	2020.12.03	修改	A	
材料	10mm铁巴+12mm铁巴	復核			日期	2021.2.18	
顏色	热浸镀锌+刷沥青油	批准			圖號	J851-WW-TJ86	



< 14 J851青衣明翹匯~鐵件... (11) ...



@Wah 整份單比較大，有2個位  
我出指令你優先生產 🙏

昨天 15:14

@Wah 關於EI2818，請問圖中  
藍色和綠色位置的鐵件，是否  
未焊？如是，建議分開出貨。



EI2818 question.pdf  
4M



昨天 15:22



应还没烧

@Wah 好的，我們將出EI2818  
修正版。



昨天 16:57



[Empty text input field]

