

工程指示 / 要求簡箋(E.I.)

工程指示編號：EI/ 2817 /20

修改版次：

工程編號：J851

工程名稱：青衣明翹滙

工程項目

外牆飾線鋁板非標準層(1/F, 3/F, 33/F, 35/F, 1/F) 型材類飾線生產

收件人

生統

發件人

Joe Chan

日期：11/12/2020

□要求提供 / 確認 事項：

( ) 初步鋁料 B.M.

( ) 加工拆圖，然後生產

( ) 尺寸表

( ) 正式鋁料 B.M.

( ) 技術上資料 / 指示

( ) 報價

( ) 配件 B.M.

( ) 樣辦或貨品說明書

( ) 分判合約

( ) 其他：\_\_\_\_\_

判頭：舊都用

內容：

請依附件資料，加工鋁料，按地盤要求送地盤。

請在 15/1/2021 前完成上列要求。

附有關圖紙 / 文件：

14 27頁

以上項目為：

原合約工程包

原合約工程加 / 減賬

新工程報價

原因：-

分發東莞各部門：

( ) 生產技術總監  連附件

( ) 技術部  連附件

( ) 生產部  連附件

( ) 機械設計部  連附件

( ) 採購部  連附件

( ) 其他  連附件

( ) 採購部  連附件

( ) 生產統籌部  連附件

( ) 會計部  連附件

( ) 報關組  連附件

( ) 其他  連附件

( ) 其他  連附件

( ) 其他  連附件

( ) 質檢部  連附件

( ) 會計部  連附件

( ) 報關組  連附件

( ) 其他  連附件

( ) 其他  連附件

( ) 其他  連附件

( ) 其他  連附件

分發香港各部門：

( ) 行政部  連附件

( ) 會計部  連附件

( ) 統籌部  連附件

( ) 工程部地盤科文  連附件

( ) 其他  連附件

( ) 採購部  連附件

( ) QS 部  連附件

( ) 維修部  連附件

( ) 其他  連附件

( ) 其他  連附件

傳遞編號：

HK 2817/20

發件人簽署：

[Signature]

項目經理簽署：

[Signature]



### 鋁材開料總表

工程號碼: J851 工程名稱: 青衣

序號	鋁料編號	名稱	表面處理		開料長度	實用長料總數量		浪費率(%)
			顏色	層厚		支數	長度	
1	X85812(白)				3250	47	152750	16.96
2	X85813(MILL)				3250	24	78000	18.68
3	X85821(白)				3250	24	78000	18.57
4	X85816(沙色)				3250	19	61750	19.78
5	X85841(沙色)				3250	46	149500	18.12

送至: \_\_\_\_\_

由: \_\_\_\_\_

日期: \_\_\_\_\_

簡短說明: \_\_\_\_\_

工程號碼: J851, 工程名稱: 青衣

開料長度: 3250, 總長料支數: 46, 總開料支數: 80

鋸片厚度(mm): 4, 料頭尾總切除(mm): 20, 浪費率(%): 18.12

鋁材開料清單 X85841(沙色)

窗號	編號(用料狀況)	實用長度(長料開數)	需要支數	開料支數	長料支數	餘料支數	編號(剩餘長度)
LST-AL19-01, LST-AL19b-01	1-30	2265.0	30	30	30	0	1-30@(961)x30
LST-AL19b-04	31	1304.5	2	2	1	0	31@(613)x1
LST-AL19-03, LST-AL19b-03	32-43	1225.0	24	24	12	0	32-43@(772)x12
LST-AL19-04, LST-AL19b-05	44-46	1104.5	6	6	3	0	44-46@(1013)x3
LST-AL19-02, LST-AL19b-02	(餘料)1-14	875.0	14	14	0	14	1-14@(82)x14
LST-AL19-05	(餘料)15-18	584.5	4	4	0	4	15-18@(372.5)x4

工程號碼: J851, 工程名稱: 青衣

開料長度: 3250, 總長料支數: 19, 總開料支數: 30

鋸片厚度(mm): 4, 料頭尾總切除(mm): 20, 浪費率(%): 19.78

**鋁材開料清單 X85816(沙色)**

窗號	編號(用料狀況)	實用長度(長料開數)	需要支數	開料支數	長料支數	餘料支數	編號(剩餘長度)
LST-AL18-01, LST-AL18R-01, LST-AL18Rd-01, LST-AL18Rd-03	1-14	2265.0	14	14	14	0	1-14@(961)x14
LST-AL18Rc	15	1504.5	1	1	1	0	15@(1721.5)x1
LST-AL18Rf	(餘料)15	1304.5	1	1	0	1	15@(413)x1
LST-AL18-03, LST-AL18R-03	16-18	1225.0	6	5	3	0	16@(772)x1 17@(2001)x1 18@(772)x1
LST-AL18R-03	(餘料)17	1225.0		1	0	1	17@(772)x1
LST-AL18b	19	1104.5	2	1	1	0	19@(2121.5)x1
LST-AL18Rh	(餘料)19	1104.5		1	0	1	19@(1013)x1
LST-AL18-02, LST-AL18R-02, LST-AL18Rd-02	(餘料)1-5	875.0	5	5	0	5	1-5@(82)x5
LST-AL18Rb	(餘料)6	584.5	1	1	0	1	6@(372.5)x1

工程號碼: J851, 工程名稱: 青衣

開料長度: 3250, 總長料支數: 24, 總開料支數: 42

鋸片厚度(mm): 4, 料頭尾總切除(mm): 20, 浪費率(%): 18.57

鋁材開料清單 X85821(白)

窗號	編號(用料狀況)	實用長度(長料開數)	需要 支數	開料 支數	長料 支數	餘料 支數	編號(剩餘長度)
LST-AL16-01	1-14	2269.0	14	14	14	0	1-14@(957)x14
LST-AL16-04	15-18	1354.5	7	7	4	0	15-17@(513)x3 18@(1871.5)x1
LST-AL16-03	19-21	1225.0	7	6	3	0	19-21@(772)x3
LST-AL16-03	(餘料)18	1225.0		1	0	1	18@(642.5)x1
LST-AL16-05	22-24	984.5	7	7	3	0	22-23@(264.5)x2 24@(2241.5)x1
LST-AL16-02	(餘料)1-7	879.0	7	7	0	7	1-7@(74)x7

工程號碼: J851, 工程名稱: 青衣

開料長度: 3250, 總長料支數: 24, 總開料支數: 42

鋸片厚度(mm): 4, 料頭尾總切除(mm): 20, 浪費率(%): 18.68

鋁材開料清單 X85813(MILL)

窗號	編號(用料狀況)	實用長度(長料開數)	需要支數	開料支數	長料支數	餘料支數	編號(剩餘長度)
飾條支座-01	1-14	2265.0	14	14	14	0	1-14@(961)x14
飾條支座-04	15-18	1354.5	7	7	4	0	15-17@(513)x3 18@(1871.5)x1
飾條支座-03	19-21	1225.0	7	6	3	0	19-21@(772)x3
飾條支座-03	(餘料)18	1225.0		1	0	1	18@(642.5)x1
飾條支座-05	22-24	984.5	7	7	3	0	22-23@(264.5)x2 24@(2241.5)x1
飾條支座-02	(餘料)1-7	875.0	7	7	0	7	1-7@(82)x7

工程號碼: J851, 工程名稱: 青衣

開料長度: 3250, 總長料支數: 47, 總開料支數: 84

鋸片厚度(mm): 4, 料頭尾總切除(mm): 20, 浪費率(%): 16.96

鋁材開料清單 X85812(白)

窗號	編號(用料狀況)	實用長度(長料開數)	需要支數	開料支數	長料支數	餘料支數	編號(剩餘長度)
LST-AL15-01	1-28	2265.0	28	28	28	0	1-28@(961)x28
LST-AL15a-01	29-35	1354.5	14	14	7	0	29-35@(513)x7
LST-AL15-03	36-42	1225.0	14	14	7	0	36-42@(772)x7
LST-AL15b-01	43-47	984.5	14	14	5	0	43-46@(264.5)x4 47@(1253)x1
LST-AL15-02	(餘料)1-14	875.0	14	14	0	14	1-14@(82)x14



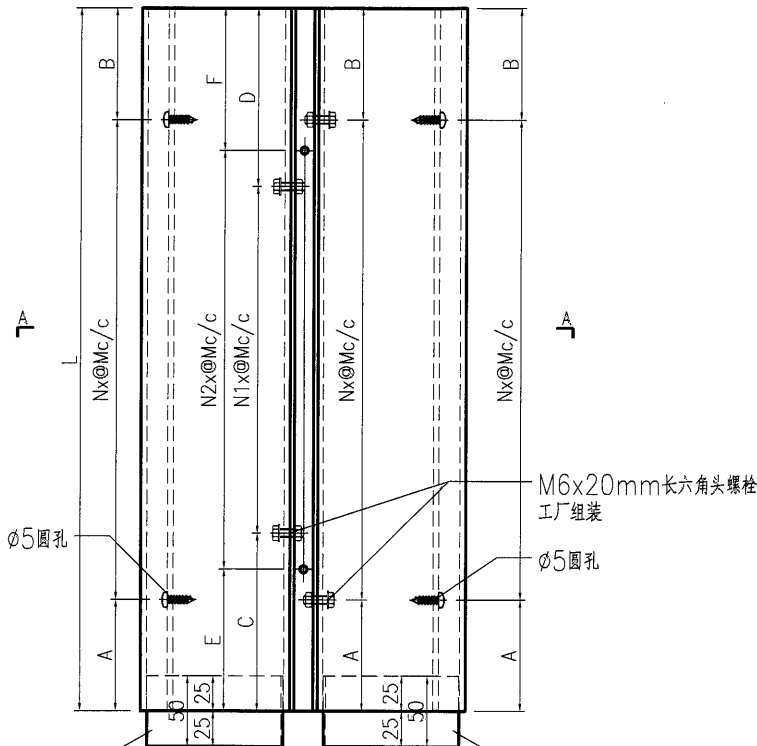


**美特鋁質** 有限公司  
MIDI Aluminium Fabricator Ltd.

工程號 J851 地盤 青衣明趨匯

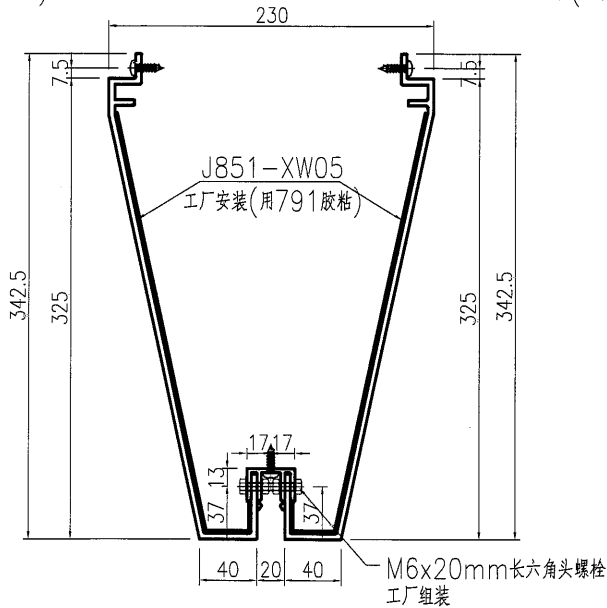
产品编号	L (mm)	数量	A	B	C	D	E	F	N	N1	N2	M	备注
J851-LST-AL15-01	2265	14	82.5	82.5	232.5	232.5	157.5	307.5	7	6	6	300	
J851-LST-AL15-02	875	7	137.5	137.5	287.5	287.5	212.5	62.5	2	1	2	300	
J851-LST-AL15-03	1225	7	12.5	12.5	162.5	162.5	12.5	12.5	4	3	4	300	

产品编号	楼层	数量	备注
J851-LST-AL15-01	32/F	7	
J851-LST-AL15-02		7	
J851-LST-AL15-03	33/F	7	
J851-LST-AL15-01		7	
	后备		
	合计	28	



J851-XW05  
工厂安装(用791胶粘)

J851-XW05  
工厂安装(用791胶粘)



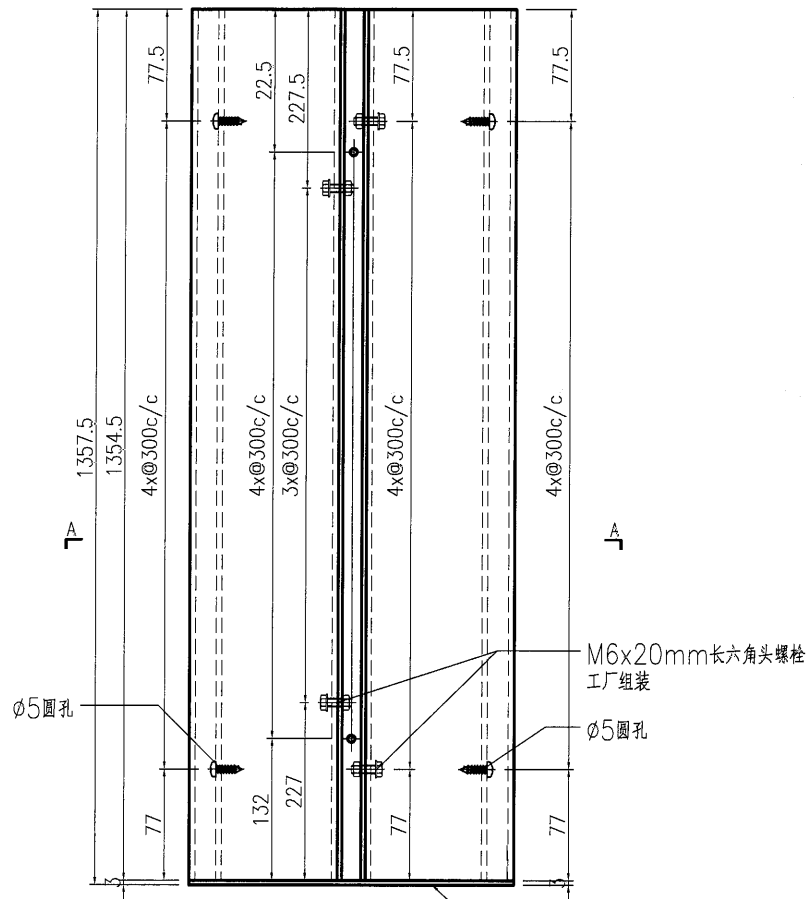
SECTION A-A

名稱	企向裝飾條	制圖	曾建平	2020-12-04	修改		
材料	X85812+X85813	復核			日期		
顏色	TUC43350SC(ZH)-3 白色	批准			圖號	J851-LST-AL15	

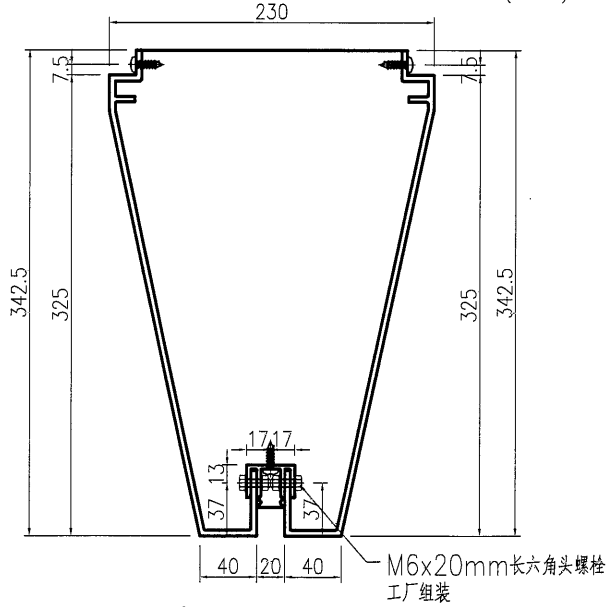
**美特鋁質** 有限公司  
MIDI Aluminium Fabricator Ltd.

工程號 J851 地盤 青衣明麗匯

产品编号	楼层	数量	备注
J851-LST-AL15a-01	1/F	7	
	后备		
	合计	7	



封口铝板: J851-LST-AA05  
工厂安装(用胶粘)



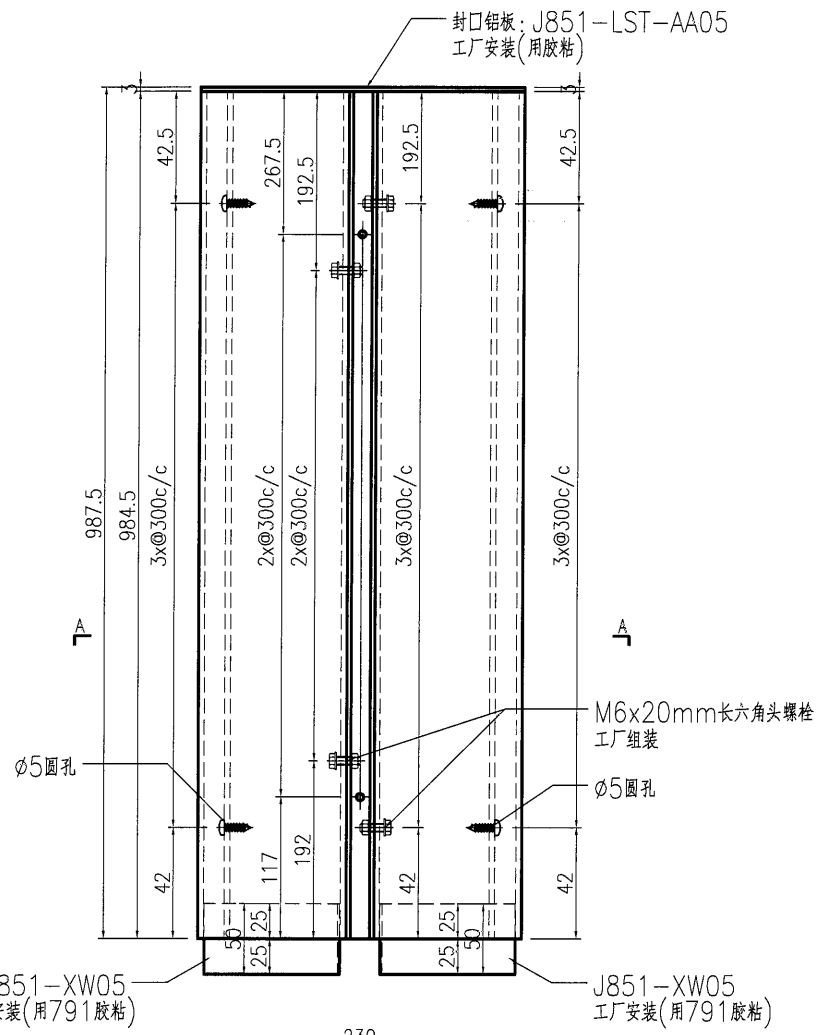
SECTION A-A

名稱	企向裝飾條	制圖	曾建平	2020-12-04	修改		
材料	X85812+X85813	復核			日期		
顏色	TUC43350SC(ZH)-3 白色	批准			圖號	J851-LST-AL15a	

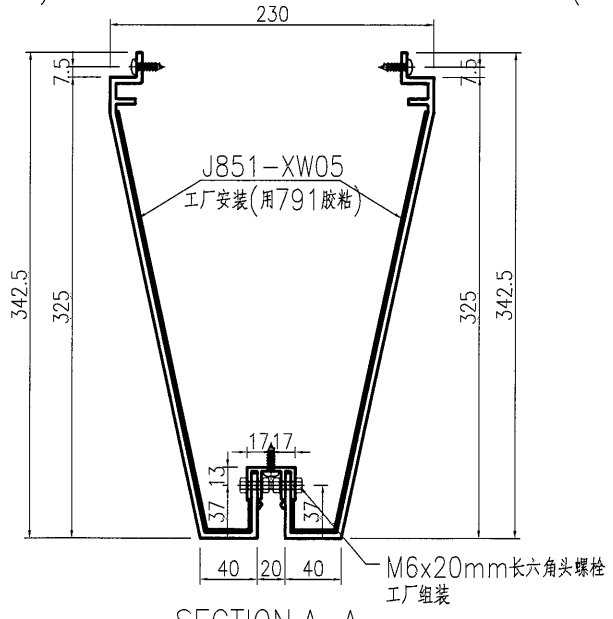
**美特鋁質** 有限公司  
MIDI Aluminium Fabricator Ltd.

工程號: J851 地盤: 青衣明邨

产品编号	楼层	数量	备注
J851-LST-AL15b-01	33/F	7	
	后备		
	合计	7	



3作封頂



SECTION A-A

名稱	企向裝飾條	制圖	曾建平	2020-12-04	修改		
材料	X85812+X85813	復核			日期		
顏色	TUC43350SC(ZH)-3 白色	批准			圖號	J851-LST-AL15b	

**美特鋁質** 有限公司  
MIDI Aluminium Fabricator Ltd.

工程號 J851 地盤 青衣明翹匯

产品编号	L(mm)	数量	A	N	M	B	N1	M1	备注
J851-LST-AL16-01	2269	14							
J851-LST-AL16-02	879	7							
J851-LST-AL16-03	1225	7							
J851-LST-AL16-04	1354.5	7							
J851-LST-AL16-05	984.5	7							

产品编号	楼层	数量	备注
J851-LST-AL16-04	1/F	7	
J851-LST-AL16-01	32/F	7	
J851-LST-AL16-02		7	
J851-LST-AL16-03	33/F	7	
J851-LST-AL16-01		7	
J851-LST-AL16-05		7	
	后备		
	合计	42	

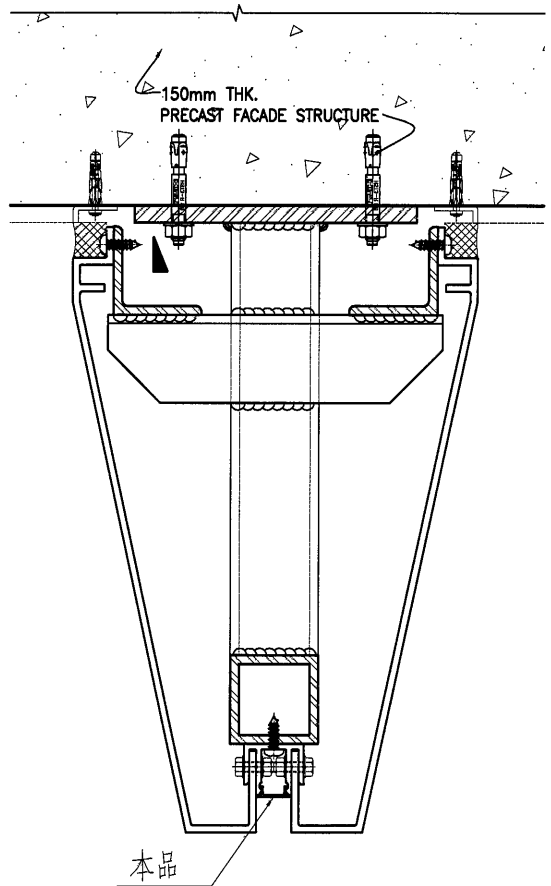


A

A



SECTION A-A



本品

1 TYPICAL DETAIL OF ALUMINIUM FEATURE (AL1)  
D01 SCALE: 1 : 3

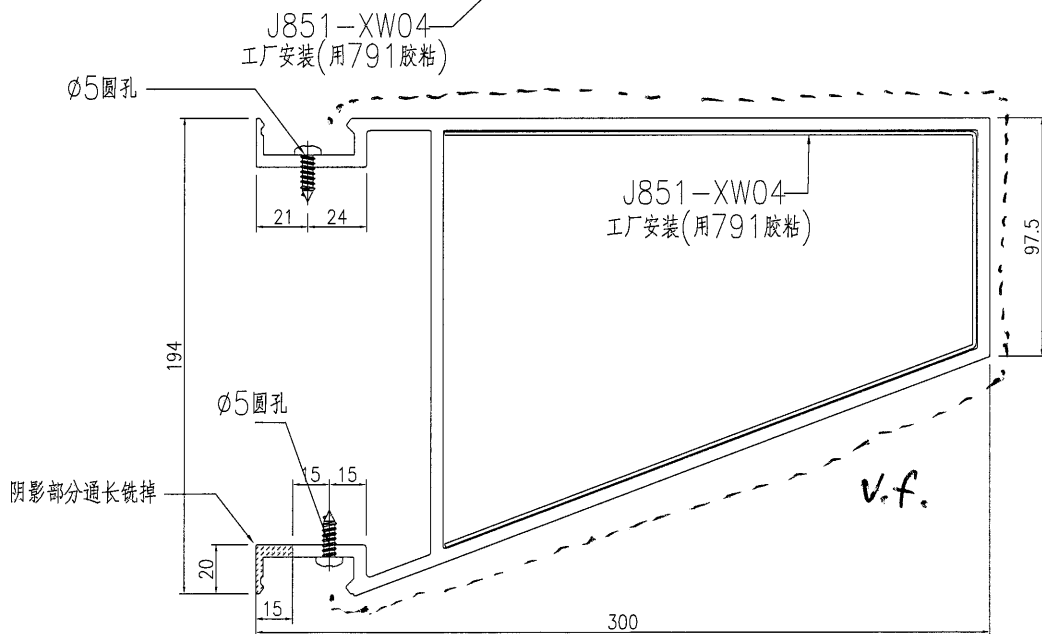
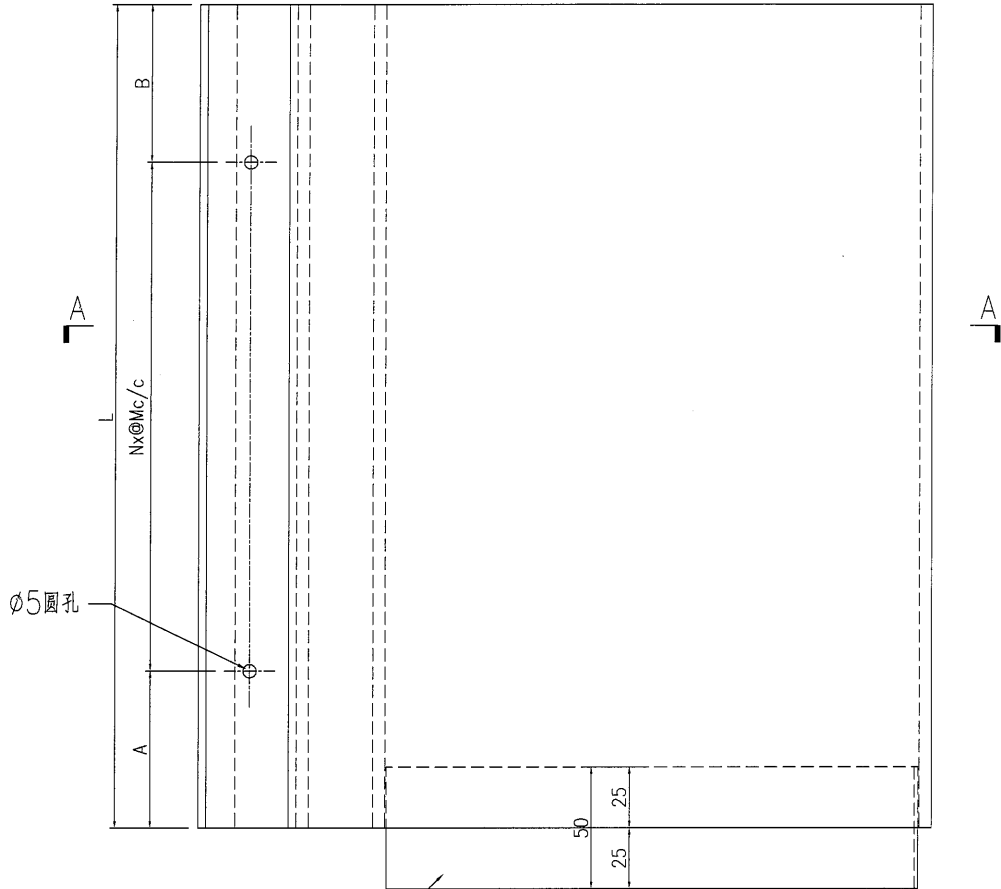
名稱	裝飾支座蓋	制圖	曾建平	2020-12-04	修改		
材料	X85821	復核			日期		
顏色	TUC43350SC(ZH)-3 白色	批准			圖號	J851-LST-AL16	

美特鋁質有限公司  
MIDI Aluminium Fabricator Ltd.

产品编号	L(mm)	数量	A	B	N	M	N1	M1	备注
J851-LST-AL18Rd-01	2265	3	82.5	82.5	7	300			
J851-LST-AL18Rd-02	875	1	137.5	137.5	2	300			
J851-LST-AL18Rd-03	1225	3	162.5	162.5	3	300			

工程號 J851 地盤 青衣明翹匯

廠開料後,送去噴塗成深灰色  
UCT534509SC-3



SECTION A-A

名稱	橫外飾條	制圖	曾建平	2020-12-04	修改		
材料	X85816	復核			日期		
顏色	沙色	批准			圖號	J851-LST-AL18Rd	

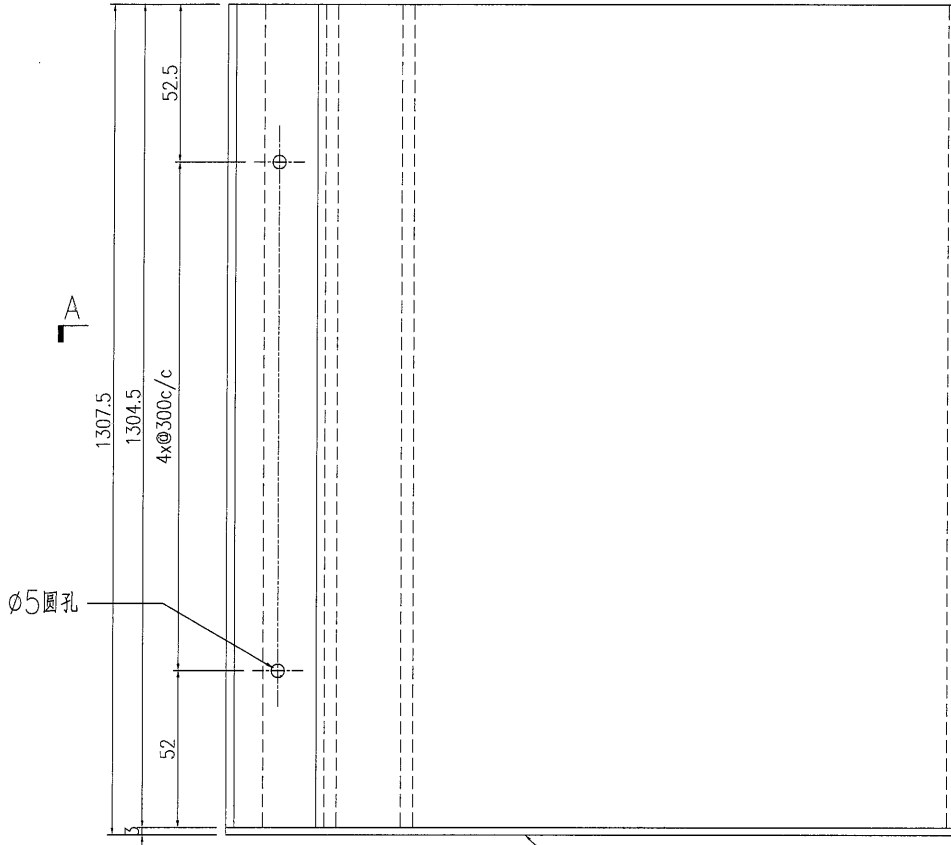


美特鋁質 有限公司  
MIDI Aluminium Fabricator Ltd.

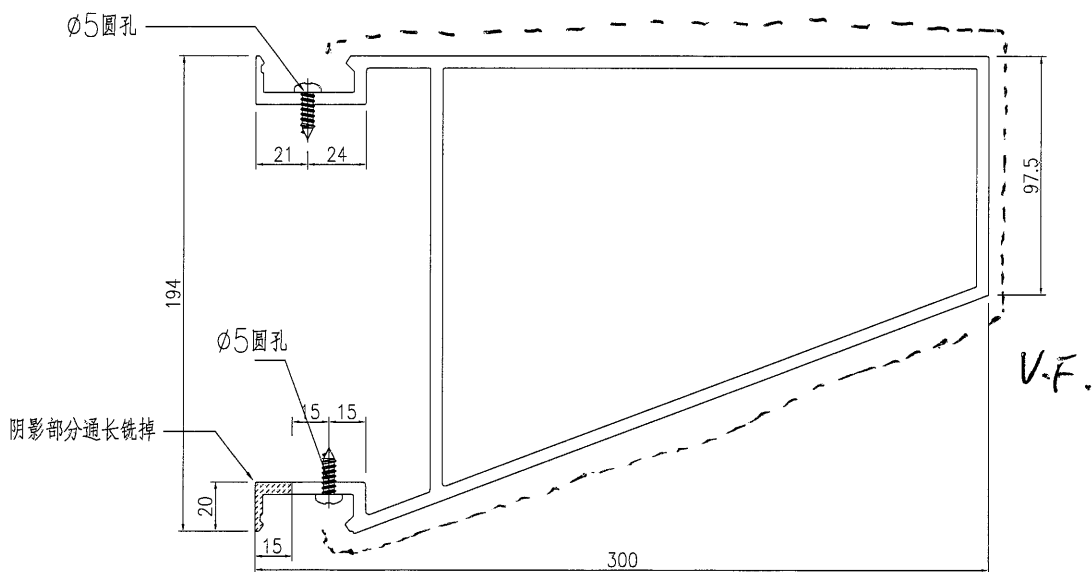
产品编号	L(mm)	数量	A	B	N	M	N1	M1	位置
		1							1/F

工程號 J851 地盤 青衣明翹匯

廠開料後，送去噴塗成深灰色  
UCT534509SC-3



封口铝板: J851-LST-AA10  
工厂安装(用胶粘)



SECTION A-A

名稱	橫外飾條	制圖	曾建平	2020-12-04	修改		
材料	X85816	復核			日期		
顏色	沙色	批准			圖號	J851-LST-AL18Rf	



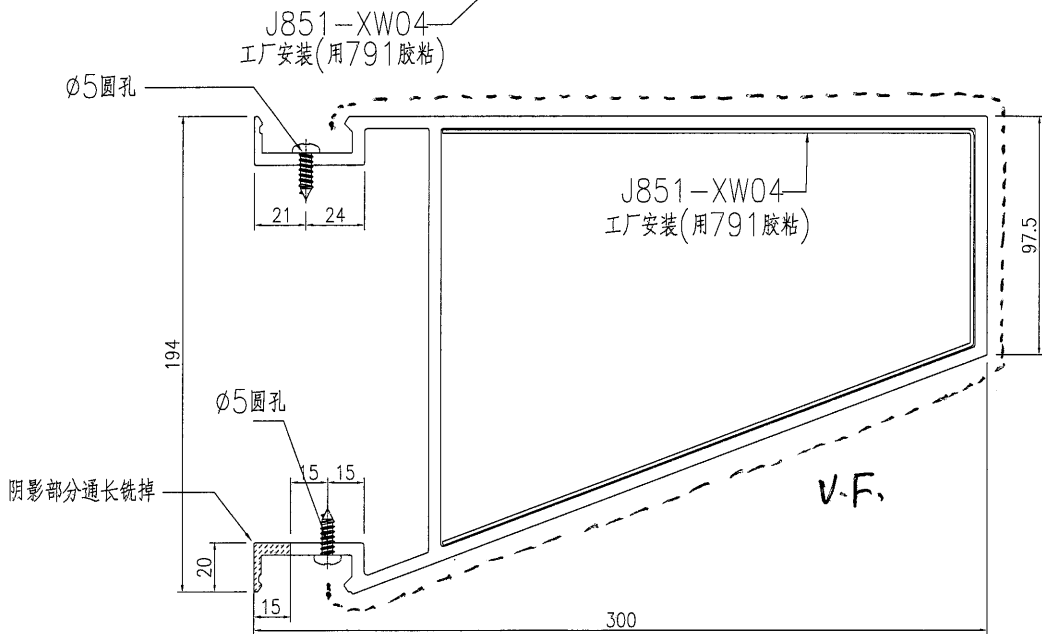
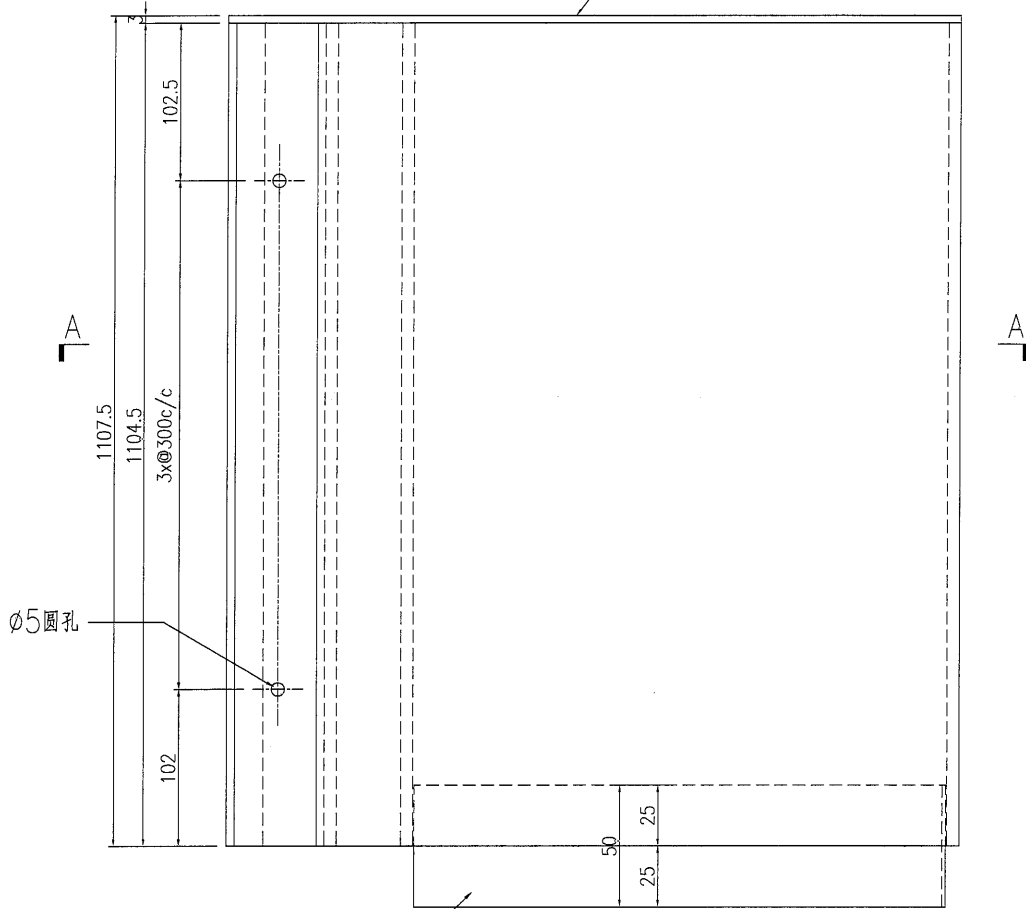
美特鋁質 有限公司  
MIDI Aluminium Fabricator Ltd.

产品编号	L(mm)	数量	A	B	N	M	N1	M1	位置
		1							R/F

工程號	J851	地盤	青衣明翹匯
-----	------	----	-------

廠開料後拿去噴塗成深灰色  
UCT534509SC-3

封口鉛板: J851-LST-AA11  
工厂安装(用胶粘)



SECTION A-A

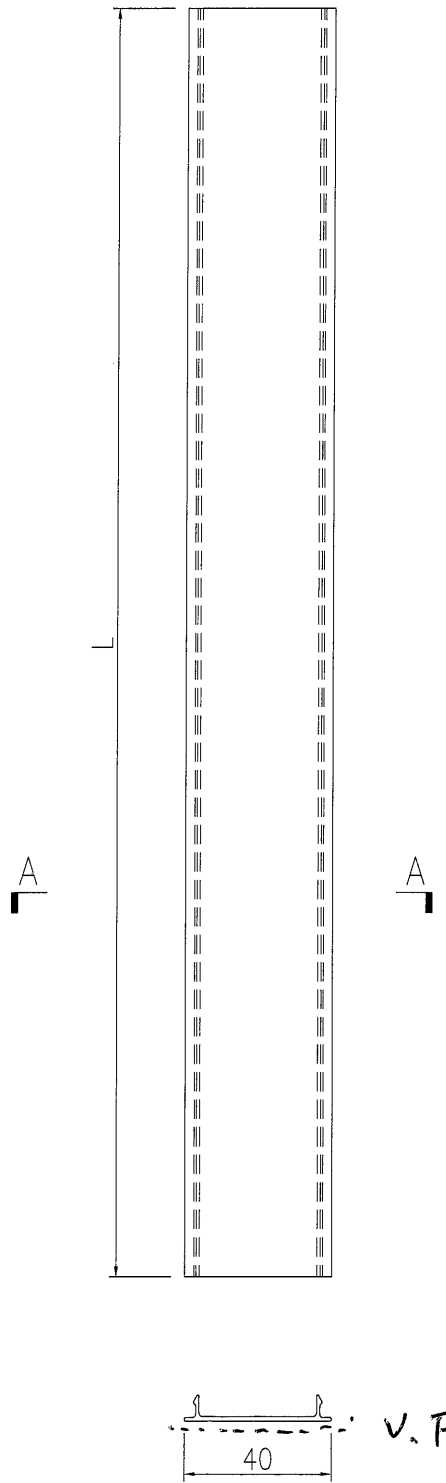
名稱	橫外飾條	制圖	曾建平	2020-12-04	修改			
材料	X85816	復核			日期			
顏色	沙色	批准			圖號	J851-LST-AL18Rh		


**美特鋁質** 有限公司  
 MIDI Aluminium Fabricator Ltd.

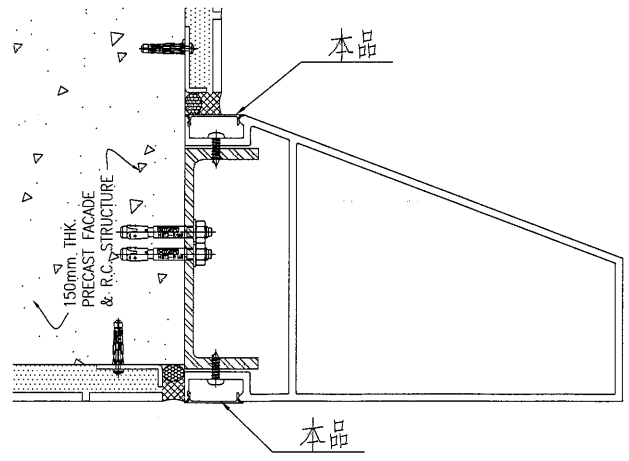
产品编号	L(mm)	数量	A	N	M	B	N1	M1	备注
J851-LST-AL19b-01	2265	6							
J851-LST-AL19b-02	875	2							
J851-LST-AL19b-03	1225	6							
J851-LST-AL19b-04	1304.5	2							
J851-LST-AL19b-05	1104.5	2							

工程號 J851 地盤 青衣明翹匯

廠開料後, 送去噴塗成深灰色  
 UCT534509SC-3



SECTION A-A



3 D01 TYPICAL DETAIL OF ALUMINIUM FEATURE (AL3)  
 SCALE: 1 : 3

名稱	橫外飾懸蓋	制圖	曾建平	2020-12-04	修改		
材料	X85841	復核			日期		
顏色	深灰色	批准			圖號	J851-LST-AL19b	

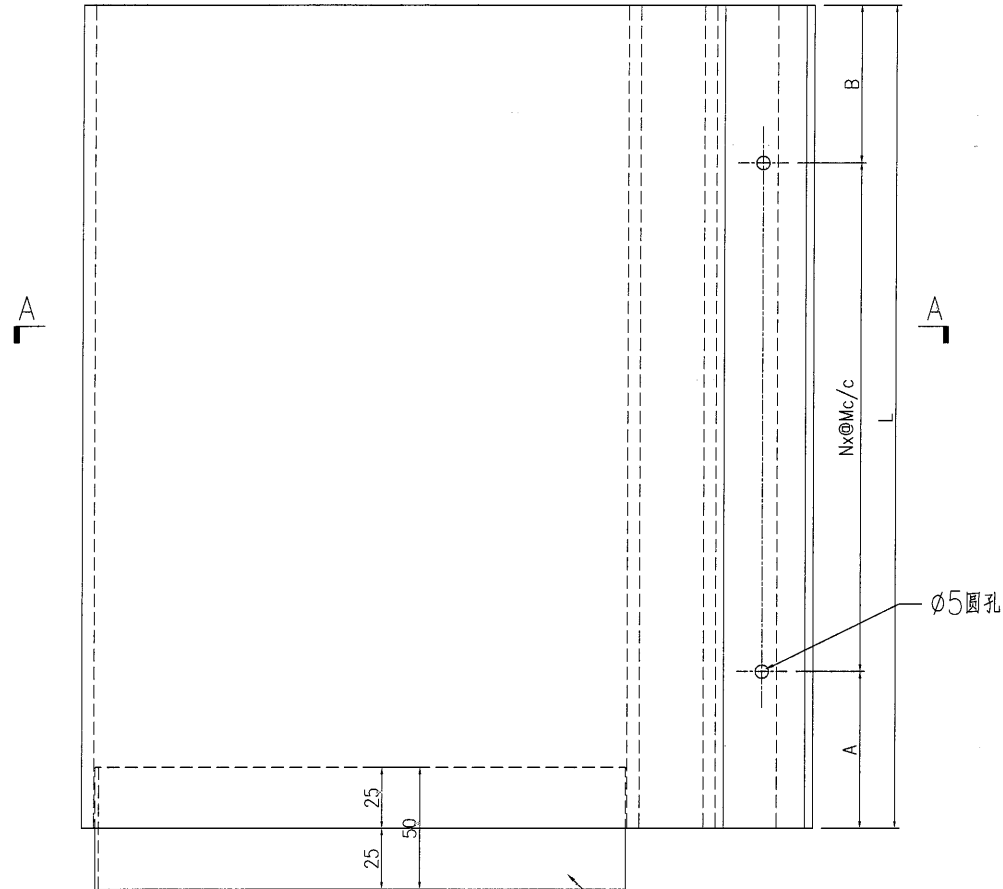


美特鋁質 有限公司  
MIDI Aluminium Fabricator Ltd.

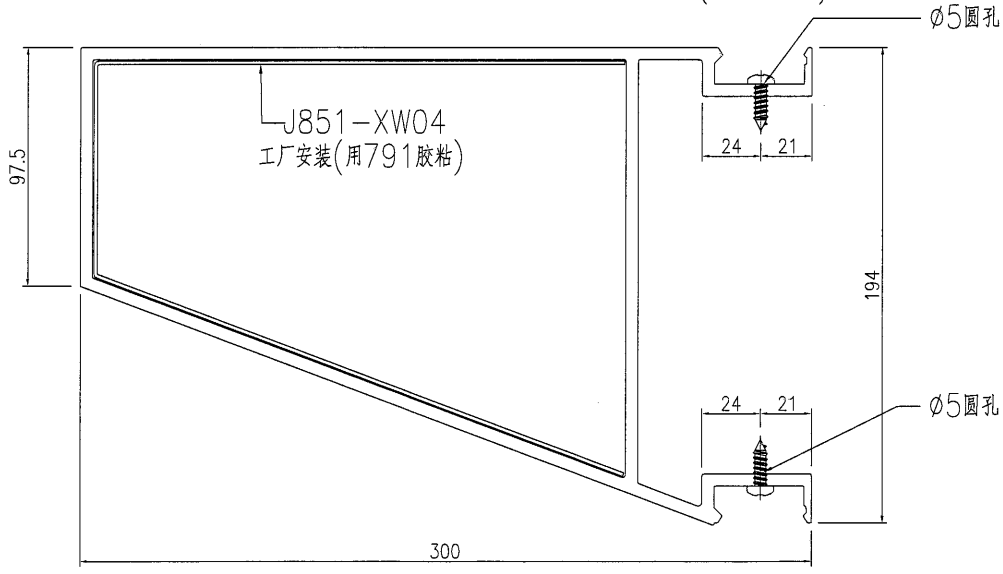
产品编号	L(mm)	数量	A	B	N	M	N1	M1	备注
J851-LST-AL18-01	2265	4	82.5	82.5	7	300			
J851-LST-AL18-02	875	2	137.5	137.5	2	300			
J851-LST-AL18-03	1225	3	162.5	162.5	3	300			

工程號	J851	地盤	青衣明翹匯
-----	------	----	-------

每层数量详见加工图: J851-LST-AL18a



J851-XW04  
工厂安装(用791胶粘)



SECTION A-A

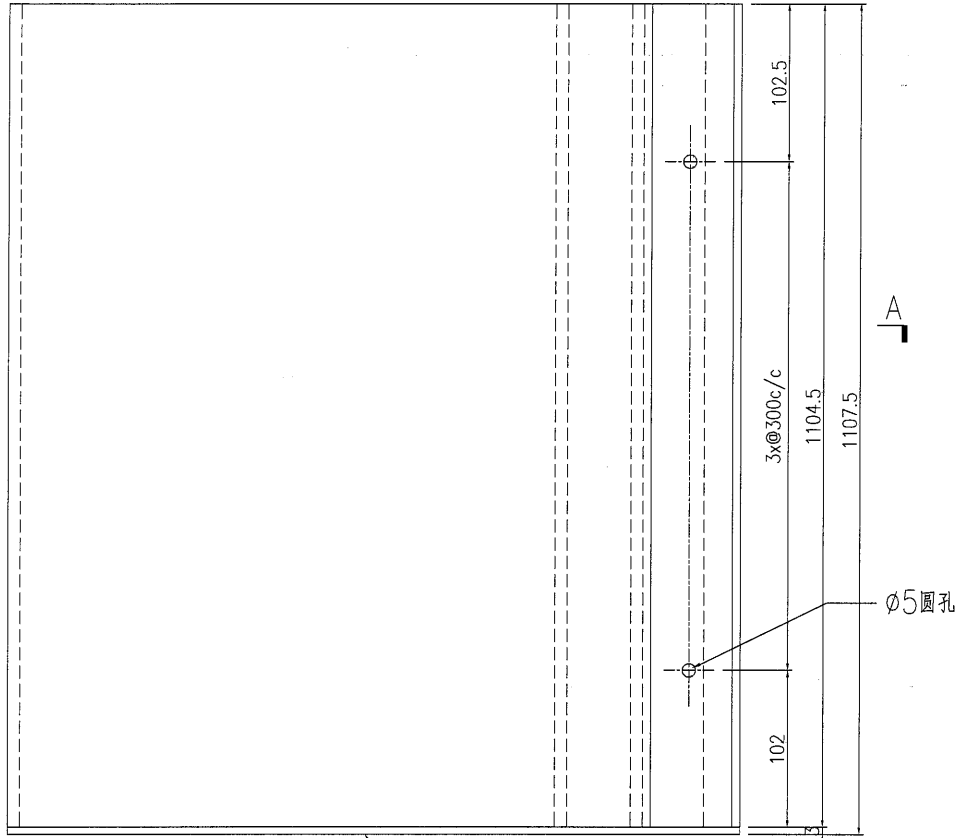
名稱	橫外飾條	制圖	曾建平	2020-12-04	修改			
材料	X85816	復核			日期			
顏色	EC-DG-Y333632RY 沙	批准			圖號	J851-LST-AL18		



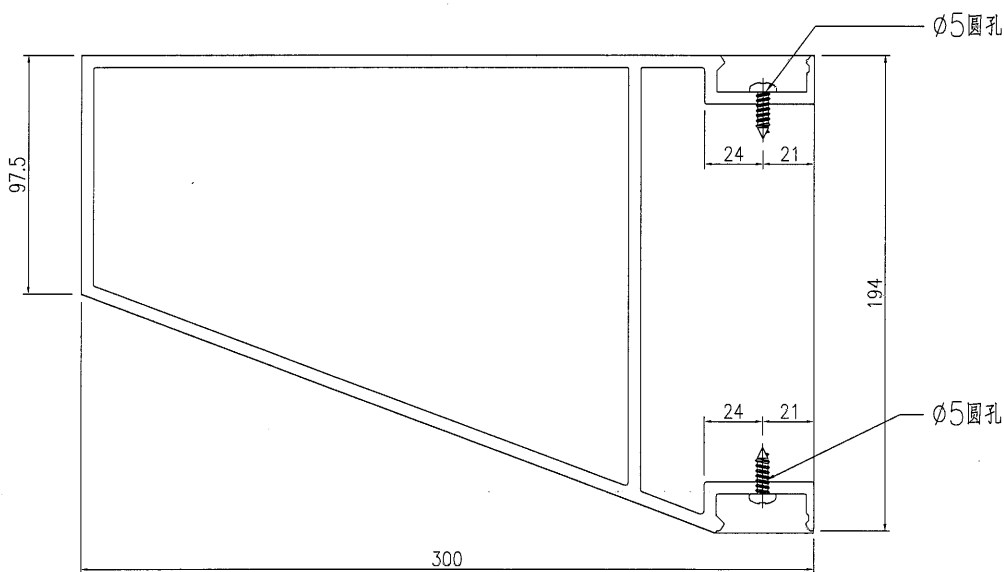
美特鋁質 有限公司  
MIDI Aluminium Fabricator Ltd.

产品编号	L(mm)	数量	A	B	N	M	N1	M1	位置
		1							E/M

工程號	J851	地盤	青衣明翹匯
-----	------	----	-------



封口铝板: J851-LST-AA06  
工厂安装(用胶粘)



SECTION A-A

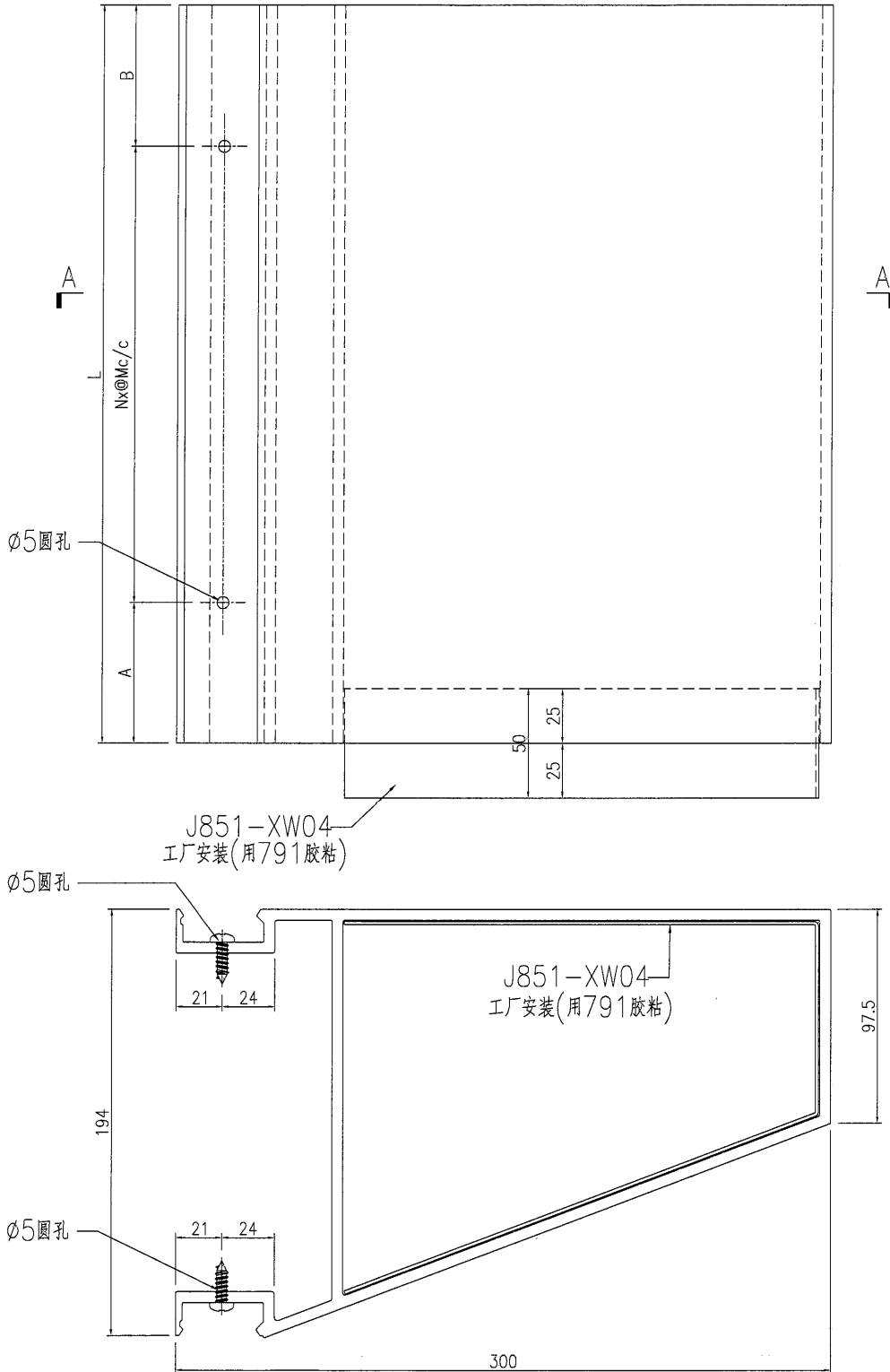
名稱	橫外飾條	制圖	曾建平	2020-12-04	修改		
材料	X85816	復核			日期		
顏色	EC-DG-Y333632RY 滷	批准			圖號	J851-LST-AL18b	



美特鋁質 有限公司  
MIDI Aluminium Fabricator Ltd.

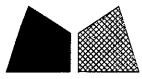
产品编号	L(mm)	数量	A	B	N	M	N1	M1	备注
J851-LST-AL18R-01	2265	4	82.5	82.5	7	300			
J851-LST-AL18R-02	875	2	137.5	137.5	2	300			
J851-LST-AL18R-03	1225	3	162.5	162.5	3	300			

工程號	J851	地盤	青衣明翹匯
-----	------	----	-------



SECTION A-A

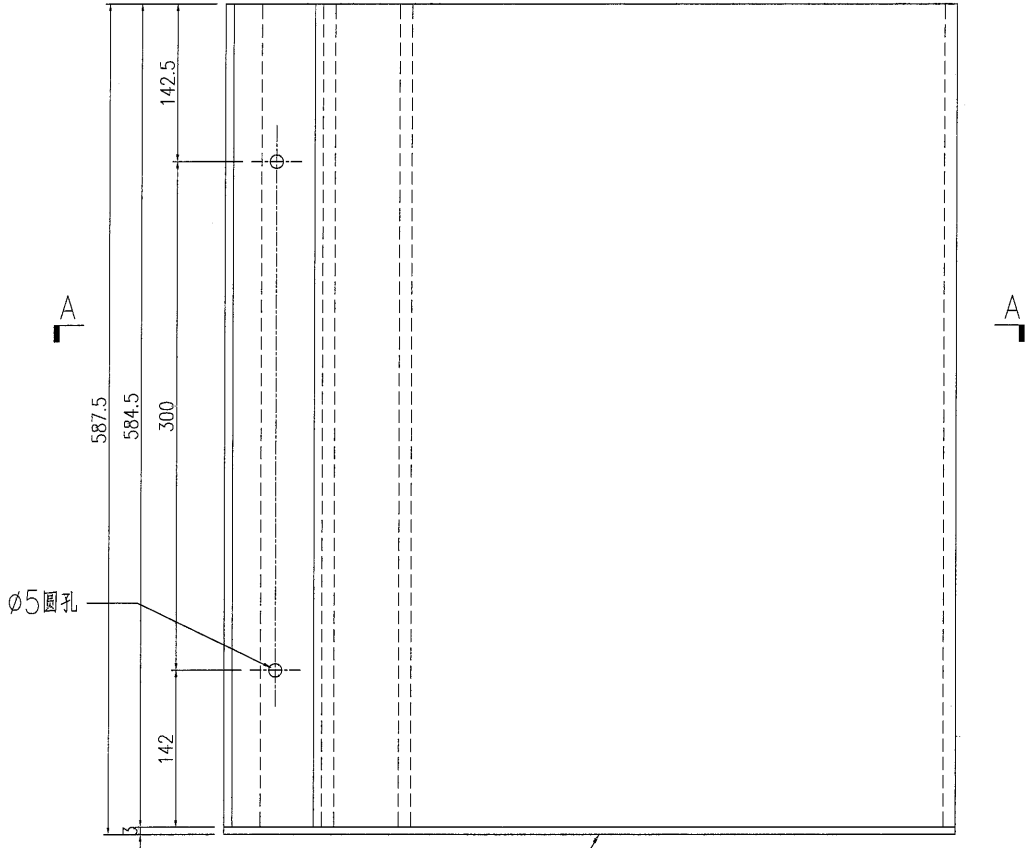
名稱	橫外飾條	制圖	曾建平	2020-12-04	修改			
材料	X85816	復核			日期			
顏色	EC-DG-Y333632RY 沙色	批准			圖號	J851-LST-AL18R		



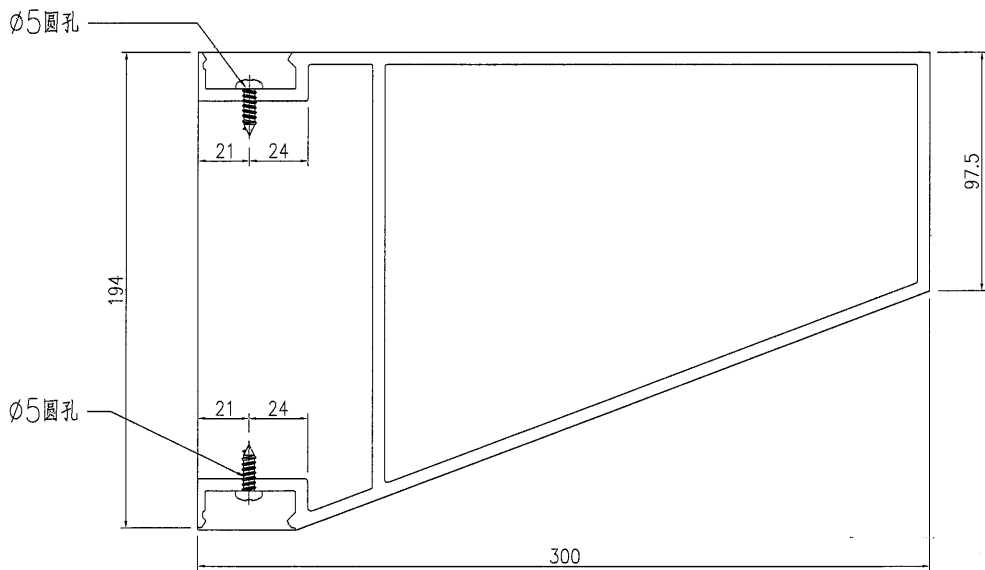
美特鋁質 有限公司  
MIDI Aluminium Fabricator Ltd.

产品编号	L(mm)	数量	A	B	N	M	N1	M1	位置
		1							T/P

工程號	J851	地盤	青衣明翹匯
-----	------	----	-------



封口鉛板: J851-LST-AA07  
工厂安装(用胶粘)



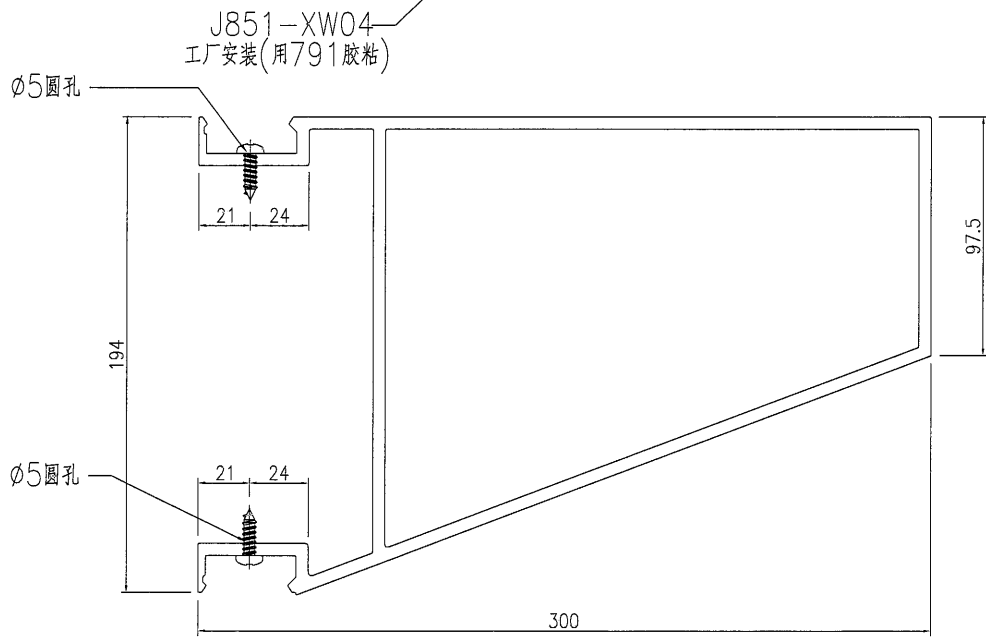
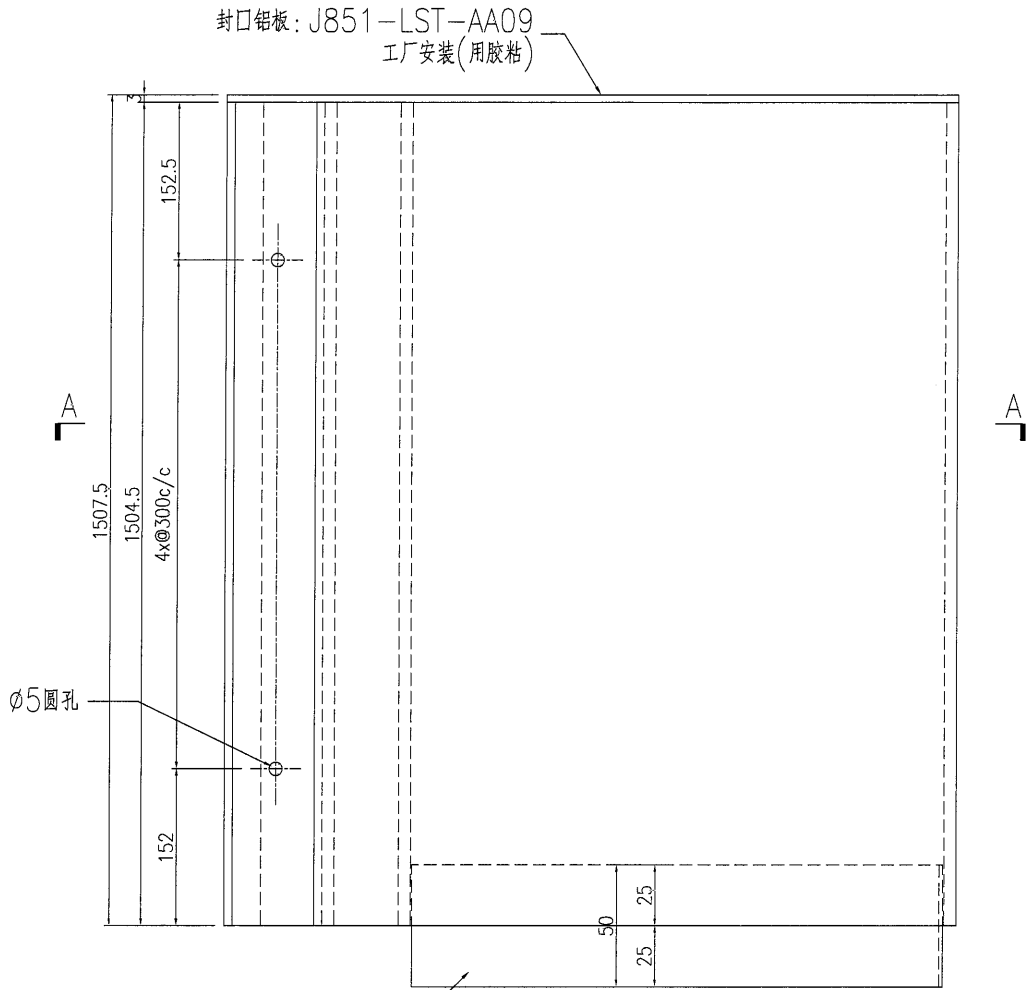
SECTION A-A

名稱	橫外飾條	制圖	曾建平	2020-12-04	修改			
材料	X85816	復核			日期			
顏色	EC-DG-Y333632RY 沙色	批准			圖號	J851-LST-AL18Rb		

美特鋁質 有限公司  
MIDI Aluminium Fabricator Ltd.

产品编号	L(mm)	数量	A	B	N	M	N1	M1	备注
		1							R/F

工程號	J851	地盤	青衣明翹匯
-----	------	----	-------



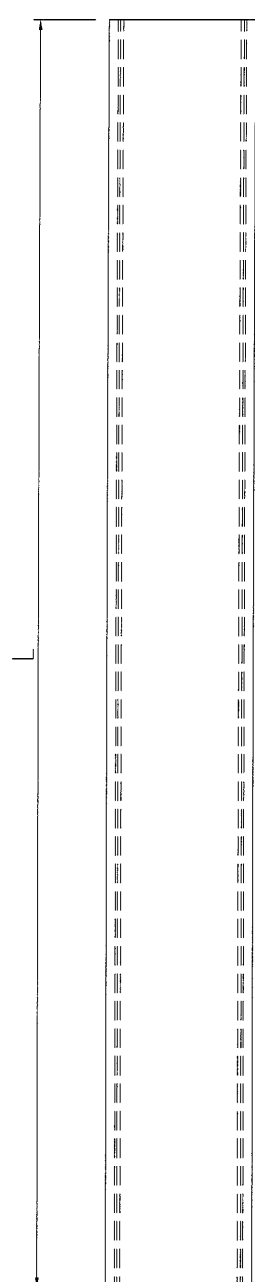
SECTION A-A

名稱	橫外飾條	制圖	曾建平	2020-12-04	修改			
材料	X85816	復核			日期			
顏色	EC-DG-Y333632RY 滄	批准			圖號	J851-LST-AL18Rc		

 美特鋁質 有限公司  
MIDI Aluminium Fabricator Ltd.

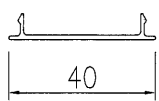
产品编号	L(mm)	数量	A	N	M	B	N1	M1	备注
J851-LST-AL19-01	2265	24							
J851-LST-AL19-02	875	12							
J851-LST-AL19-03	1225	18							
J851-LST-AL19-04	1104.5	4							
J851-LST-AL19-05	584.5	4							

工程號 J851 地盤 青衣明翹匯

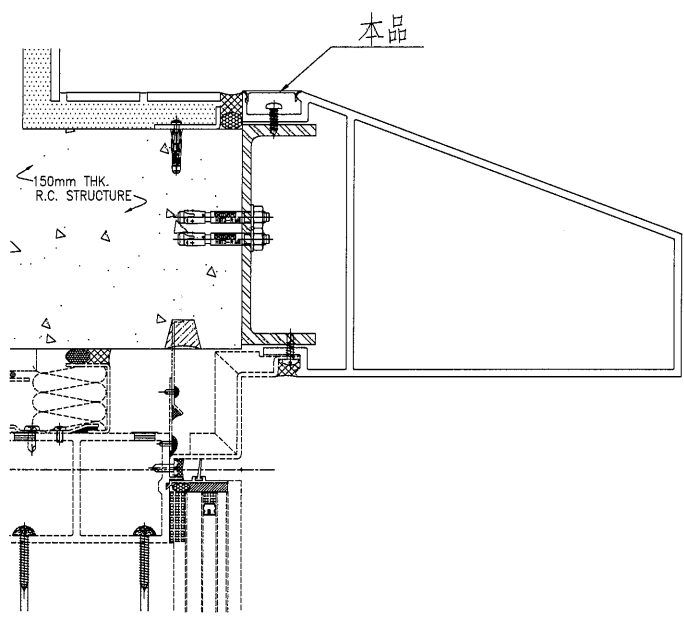


A

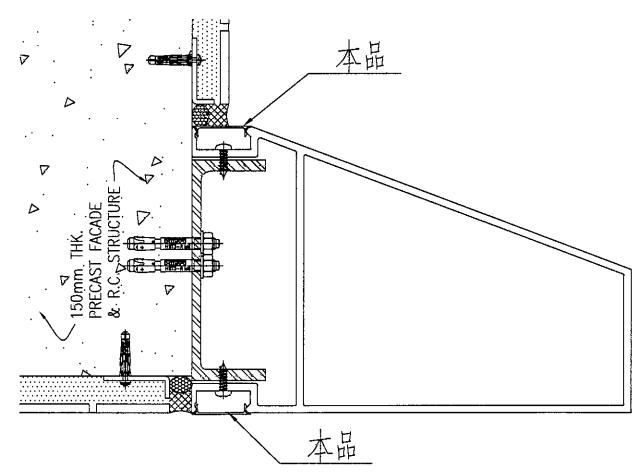
A



SECTION A-A



3 TYPICAL DETAIL OF ALUMINIUM FEATURE (AL3b)  
D10 SCALE: 1 : 3

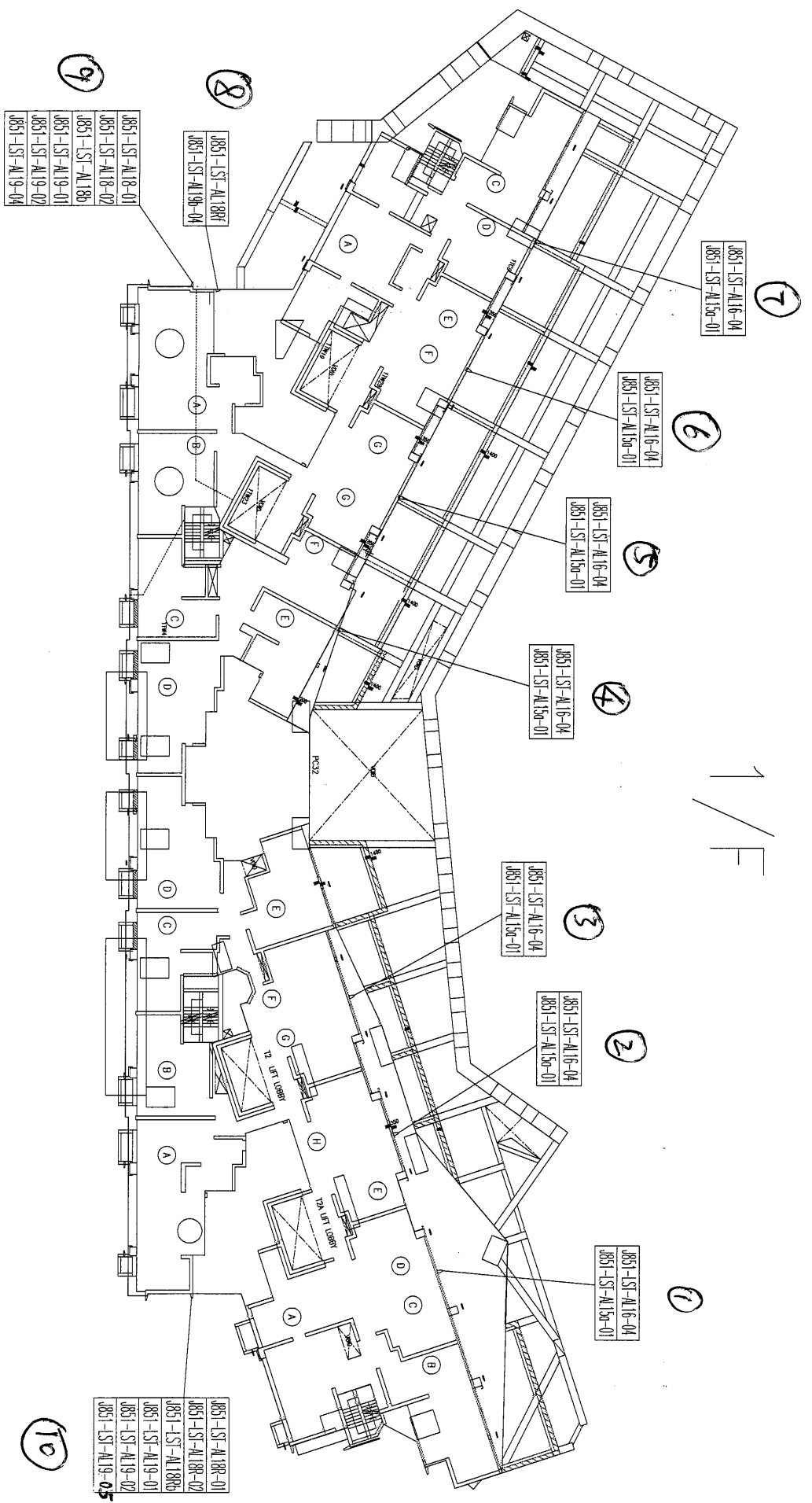


3 TYPICAL DETAIL OF ALUMINIUM FEATURE (AL3)  
D01 SCALE: 1 : 3

名稱	橫外飾懸蓋	制圖	曾建平	2020-12-04	修改			
材料	X85841	復核			日期			
顏色	EC-DG-Y333632RY 滷	批准			圖號	J851-LST-AL19		

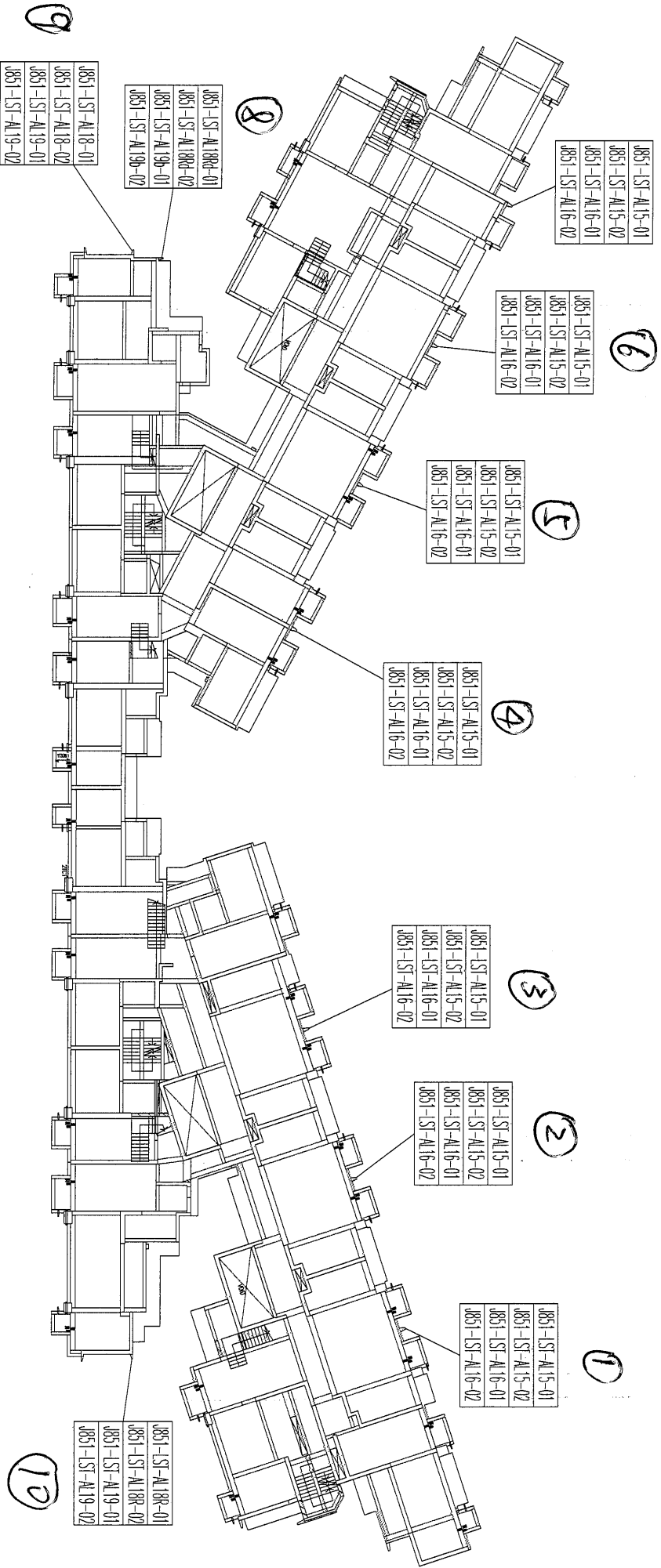
22

1 / F



23

32F



J851-ST-A15-01  
 J851-ST-A15-02  
 J851-ST-A16-01  
 J851-ST-A16-02

7

J851-ST-A15-01  
 J851-ST-A15-02  
 J851-ST-A16-01  
 J851-ST-A16-02

6

J851-ST-A15-01  
 J851-ST-A15-02  
 J851-ST-A16-01  
 J851-ST-A16-02

5

J851-ST-A15-01  
 J851-ST-A15-02  
 J851-ST-A16-01  
 J851-ST-A16-02

4

J851-ST-A15-01  
 J851-ST-A15-02  
 J851-ST-A16-01  
 J851-ST-A16-02

3

J851-ST-A15-01  
 J851-ST-A15-02  
 J851-ST-A16-01  
 J851-ST-A16-02

2

J851-ST-A15-01  
 J851-ST-A15-02  
 J851-ST-A16-01  
 J851-ST-A16-02

1

J851-ST-A18R-01  
 J851-ST-A18R-02  
 J851-ST-A19-01  
 J851-ST-A19-02

8

J851-ST-A18-01  
 J851-ST-A18-02  
 J851-ST-A19-01  
 J851-ST-A19-02

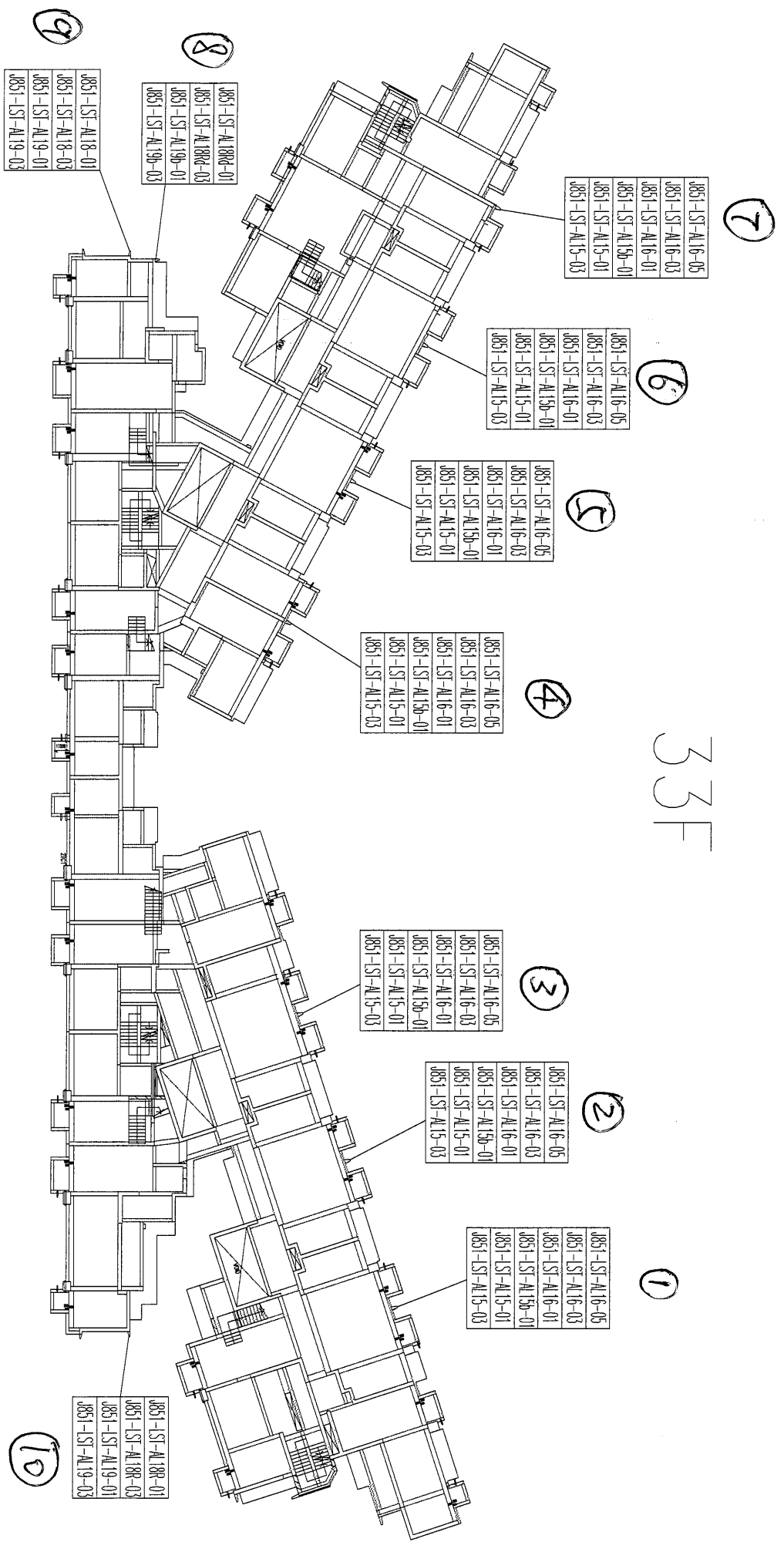
9

J851-ST-A18R-01  
 J851-ST-A18R-02  
 J851-ST-A19-01  
 J851-ST-A19-02

10

24

33F



7

0851-ST-A116-05  
 0851-ST-A116-03  
 0851-ST-A116-01  
 0851-ST-A115-01  
 0851-ST-A115-03

6

0851-ST-A116-05  
 0851-ST-A116-03  
 0851-ST-A116-01  
 0851-ST-A115-01  
 0851-ST-A115-03

5

0851-ST-A116-05  
 0851-ST-A116-03  
 0851-ST-A116-01  
 0851-ST-A115-01  
 0851-ST-A115-03

4

0851-ST-A116-05  
 0851-ST-A116-03  
 0851-ST-A116-01  
 0851-ST-A115-01  
 0851-ST-A115-03

3

0851-ST-A116-05  
 0851-ST-A116-03  
 0851-ST-A116-01  
 0851-ST-A115-01  
 0851-ST-A115-03

2

0851-ST-A116-05  
 0851-ST-A116-03  
 0851-ST-A116-01  
 0851-ST-A115-01  
 0851-ST-A115-03

1

0851-ST-A116-05  
 0851-ST-A116-03  
 0851-ST-A116-01  
 0851-ST-A115-01  
 0851-ST-A115-03

8

0851-ST-A118R4-01  
 0851-ST-A118R4-02  
 0851-ST-A119-01  
 0851-ST-A119-03

9

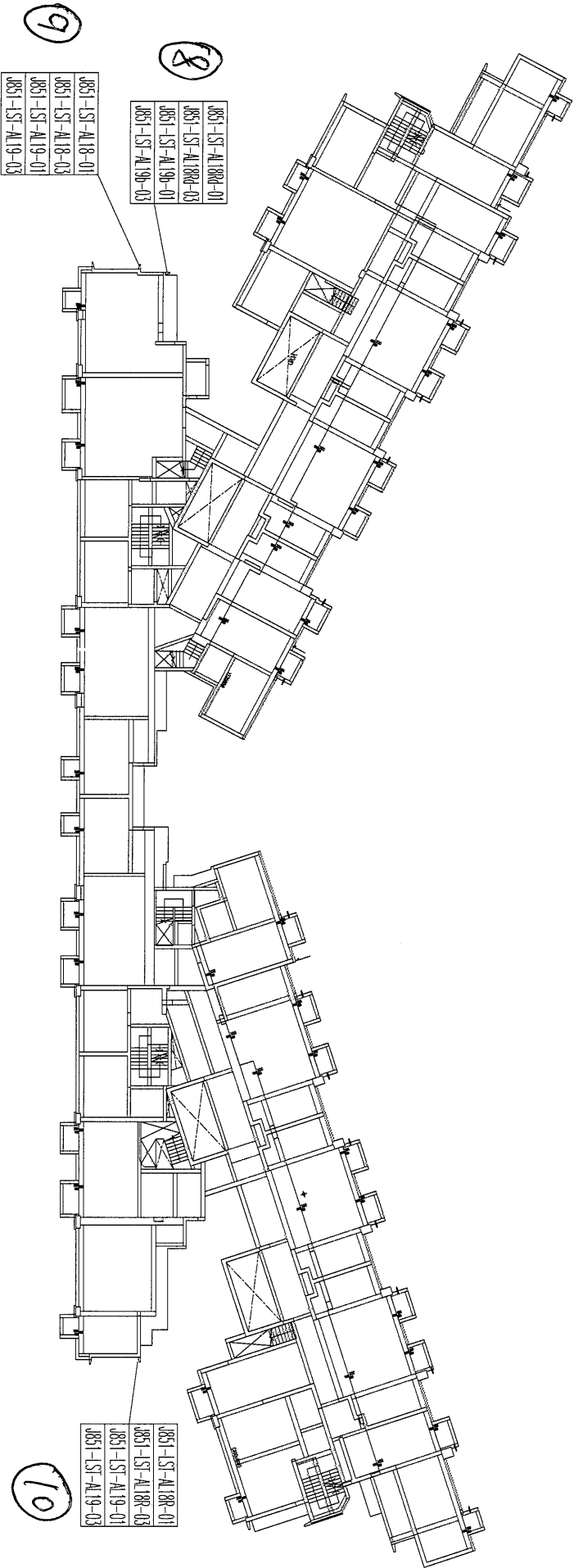
0851-ST-A118-01  
 0851-ST-A118-03  
 0851-ST-A119-01  
 0851-ST-A119-03

10

0851-ST-A118R-01  
 0851-ST-A118R-02  
 0851-ST-A119-01  
 0851-ST-A119-03

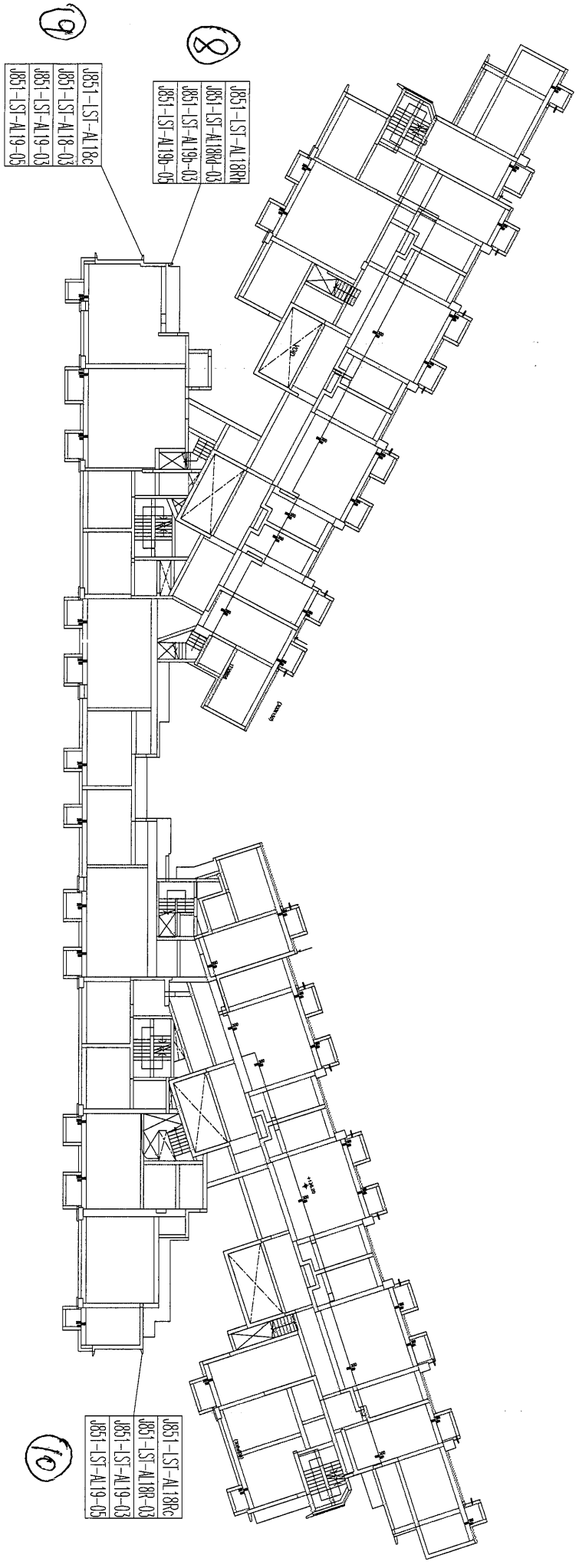
55

# 35F



26

R / F



	1/F	32/F	33/F	35/F	R/F
1	LST-AL06-04	LST-AL15-01	LST-AL15b-01	N/A	N/A
	LST-AL15a-01	LST-AL15-02	LST-AL15-01	N/A	N/A
		LST-AL16-01	LST-AL15-03	N/A	N/A
		LST-AL16-02	LST-AL16-01	N/A	N/A
			LST-AL16-03	N/A	N/A
2	LST-AL06-04	LST-AL15-01	LST-AL15b-01	N/A	N/A
	LST-AL15a-01	LST-AL15-02	LST-AL15-01	N/A	N/A
		LST-AL16-01	LST-AL15-03	N/A	N/A
		LST-AL16-02	LST-AL16-01	N/A	N/A
			LST-AL16-03	N/A	N/A
3	LST-AL06-04	LST-AL15-01	LST-AL15b-01	N/A	N/A
	LST-AL15a-01	LST-AL15-02	LST-AL15-01	N/A	N/A
		LST-AL16-01	LST-AL15-03	N/A	N/A
		LST-AL16-02	LST-AL16-01	N/A	N/A
			LST-AL16-03	N/A	N/A
4	LST-AL06-04	LST-AL15-01	LST-AL15b-01	N/A	N/A
	LST-AL15a-01	LST-AL15-02	LST-AL15-01	N/A	N/A
		LST-AL16-01	LST-AL15-03	N/A	N/A
		LST-AL16-02	LST-AL16-01	N/A	N/A
			LST-AL16-03	N/A	N/A
5	LST-AL06-04	LST-AL15-01	LST-AL15b-01	N/A	N/A
	LST-AL15a-01	LST-AL15-02	LST-AL15-01	N/A	N/A
		LST-AL16-01	LST-AL15-03	N/A	N/A
		LST-AL16-02	LST-AL16-01	N/A	N/A
			LST-AL16-03	N/A	N/A
6	LST-AL06-04	LST-AL15-01	LST-AL15b-01	N/A	N/A
	LST-AL15a-01	LST-AL15-02	LST-AL15-01	N/A	N/A
		LST-AL16-01	LST-AL15-03	N/A	N/A
		LST-AL16-02	LST-AL16-01	N/A	N/A
			LST-AL16-03	N/A	N/A
7	LST-AL06-04	LST-AL15-01	LST-AL15b-01	N/A	N/A
	LST-AL15a-01	LST-AL15-02	LST-AL15-01	N/A	N/A
		LST-AL16-01	LST-AL15-03	N/A	N/A
		LST-AL16-02	LST-AL16-01	N/A	N/A
			LST-AL16-03	N/A	N/A
8	LST-AL18Rc	LST-AL18Rd-01	LST-AL18Rd-01	LST-AL18Rd-01	LST-AL18Rd
	LST-AL19b-04	LST-AL18Rd-02	LST-AL18Rd-03	LST-AL18Rd-03	LST-AL18Rd-03
		LST-AL19b-01	LST-AL19b-01	LST-AL19b-01	LST-AL19b-03
		LST-AL19b-02	LST-AL19b-02	LST-AL19b-03	LST-AL19b-05
9	LST-AL18-01	LST-AL18-01	LST-AL18-01	LST-AL18-01	LST-AL18c
	LST-AL18-02	LST-AL18-02	LST-AL18-03	LST-AL18-03	LST-AL18-03
	LST-AL18b	LST-AL19-01	LST-AL19-01	LST-AL19-01	LST-AL19-03
	LST-AL19-01	LST-AL19-02	LST-AL19-03	LST-AL19-03	LST-AL19-05
	LST-AL19-02				
10	LST-AL18R-01	LST-AL18R-01	LST-AL18R-01	LST-AL18R-01	LST-AL18Rc
	LST-AL18R-02	LST-AL18R-02	LST-AL18R-03	LST-AL18R-03	LST-AL18R-03
	LST-AL18Rb	LST-AL19-01	LST-AL19-01	LST-AL19-01	LST-AL19-03
	LST-AL19-01	LST-AL19-02	LST-AL19-03	LST-AL19-03	LST-AL19-05
	LST-AL19-02				
	LST-AL19-05				