

工程指示 / 要求簡箋(E.I.)

工程指示編號：EI/ 2803 /21 修改版次：C
 工程編號：J851 工程名稱：青衣明翹滙
 工程項目：露台欄河非標準層(4/F, 33/F, 33/F)企飾線修改
 收件人： 發件人：Joe Chan 日期：8/3/2021

要求提供 / 確認 事項：

- () 初步鋁料 B.M. () 加工拆圖，然後生產 () 尺寸表
- () 正式鋁料 B.M. () 技術上資料 / 指示 () 報價
- () 配件 B.M. () 樣辦或貨品說明書 () 分判合約
- () 其他：_____

內容：

現確認 33/F (幕牆面露台企飾線) 封頂
 拆件做法，請依附件資料生產，送地盤。

請在 31/13/2021 前完成上列要求。

附有關圖紙 / 文件：

115頁

以上項目為：

- 原合約工程包 原合約工程加 / 減賬 新工程報價

原因：-

分發東莞各部門：

- () 生產技術總監 連附件 () 技術部 連附件 () 生產部 連附件 () 機械設計部 連附件
- () 採購部 連附件 () 生產統籌部 連附件 梅軍
- () 質檢部 連附件 () 會計部 連附件 () 報關組 連附件 () 其他 _____ 連附件

分發香港各部門：

- () 行政部 連附件 () 會計部 連附件 () 統籌部 連附件 () 工程部地盤科文 連附件 積哥
- () 採購部 連附件 () QS 部 連附件 () 維修部 連附件 () 其他 _____ 連附件

傳遞編號：

HK0446/21

發件人簽署：

(Signature)

項目經理簽署：

(Signature)



美特鋁質 有限公司
MIDI Aluminium Fabricator Ltd.

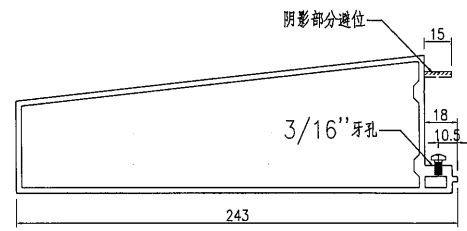
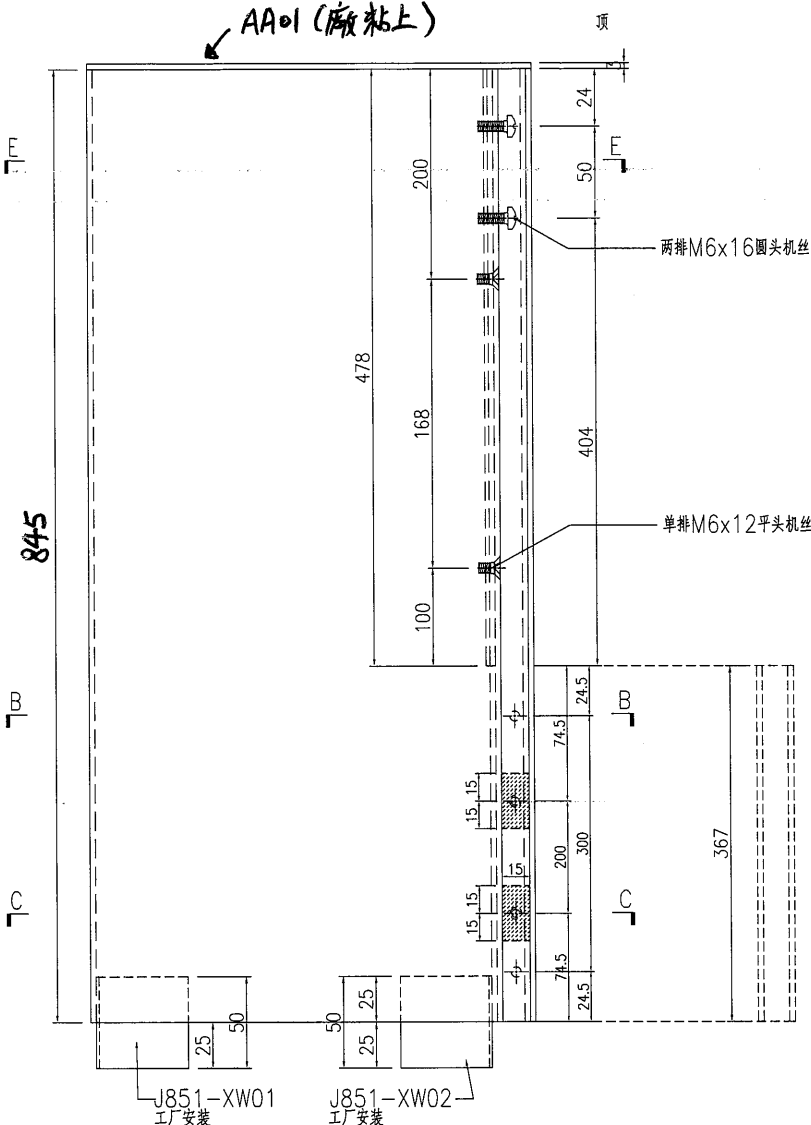
工程號

J851

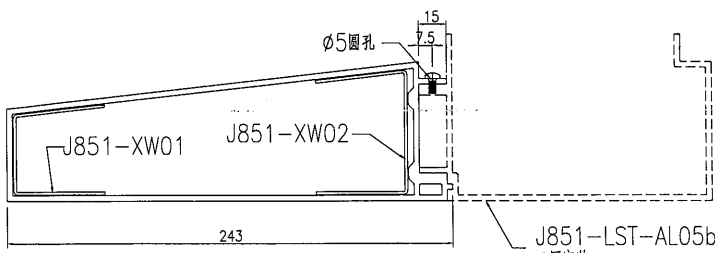
地盤

青衣明翹匯

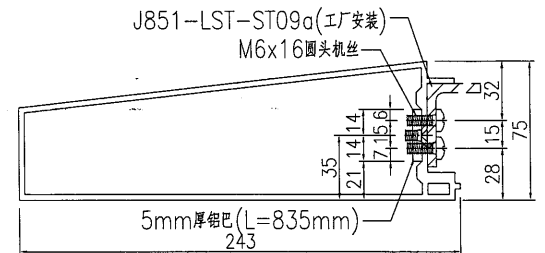
楼层	数量	备注
32/F		
33/F	4	
35/F		
R/F		
后备		
合计	4	



SECTION C-C



SECTION B-B



SECTION E-E

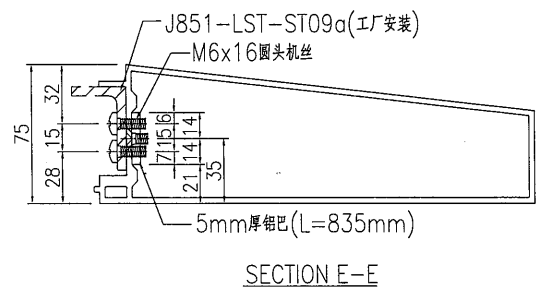
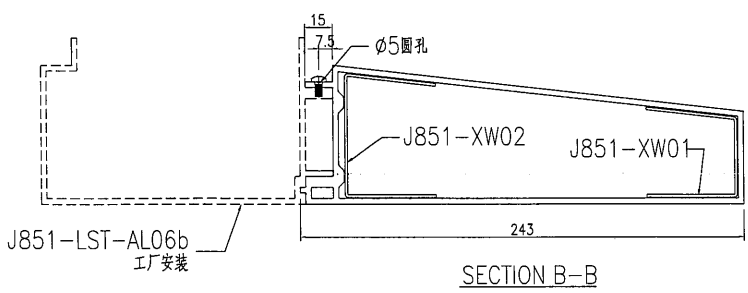
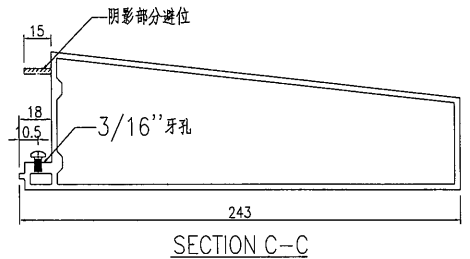
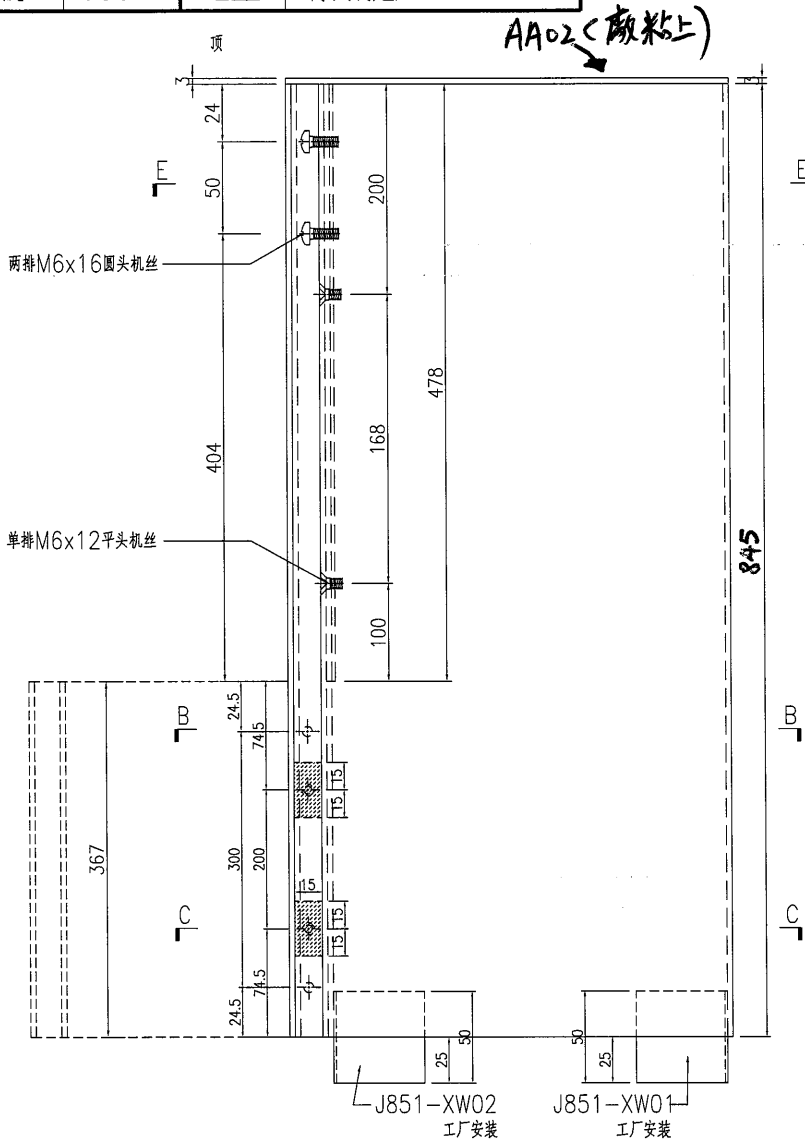
名稱	企向裝飾條	制圖	曾建平	2020-12-04	修改		
材料	X85818+5mm厚鋁巴	復核			日期		
顏色	UCT534193SC-3 灰色	批准			圖號	J851-LST-AL05a	✕



美特鋁質 有限公司
MIDI Aluminium Fabricator Ltd.

工程號	J851	地盤	青衣明翹匯
-----	------	----	-------

楼层	数量	备注
32/F		
33/F	5	
35/F		
R/F		
后备		
合计	5	



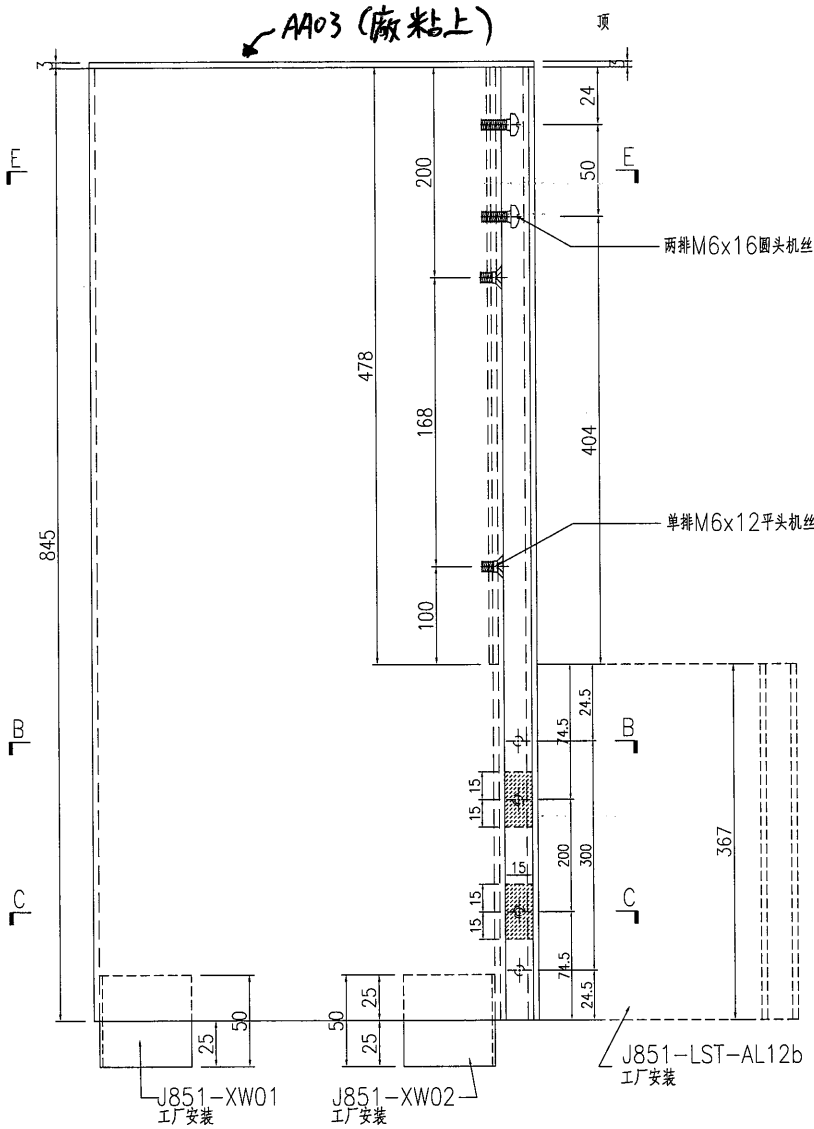
名稱	企向裝飾條	制圖	曾建平	2020-12-04	修改		
材料	X85818+5mm厚鋁巴	復核			日期		
顏色	UCT534193SC-3 灰色	批准			圖號	J851-LST-AL06a	X



美特鋁質 有限公司
MIDI Aluminium Fabricator Ltd.

工程號 J851 地盤 青衣明翹匯

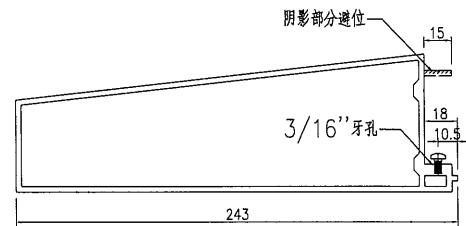
楼层	数量	备注
32/F		
33/F	2	
35/F		
R/F		
后备		
合计	2	



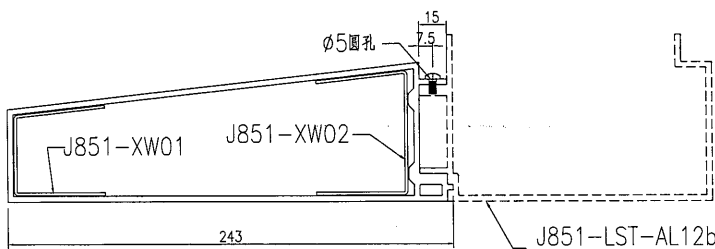
J851-XW01 工厂安装

J851-XW02 工厂安装

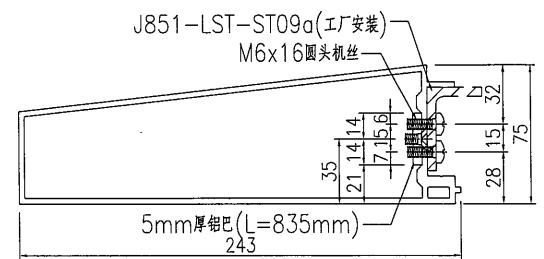
J851-LST-AL12b 工厂安装



SECTION C-C



SECTION B-B



SECTION E-E

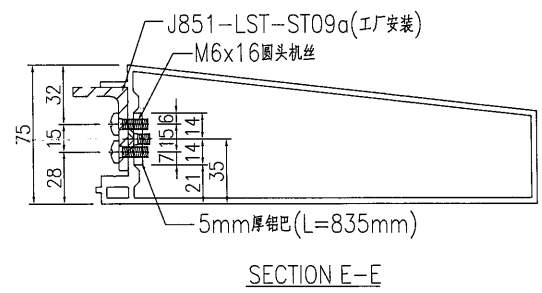
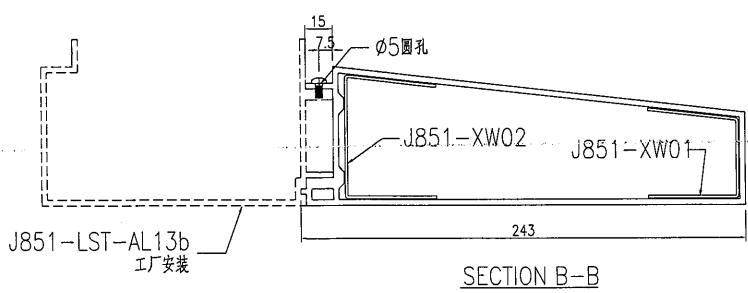
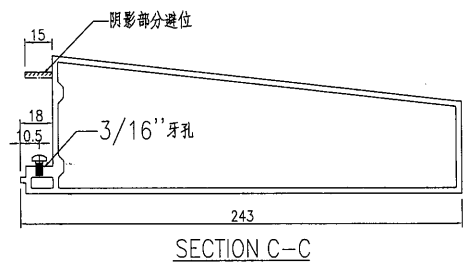
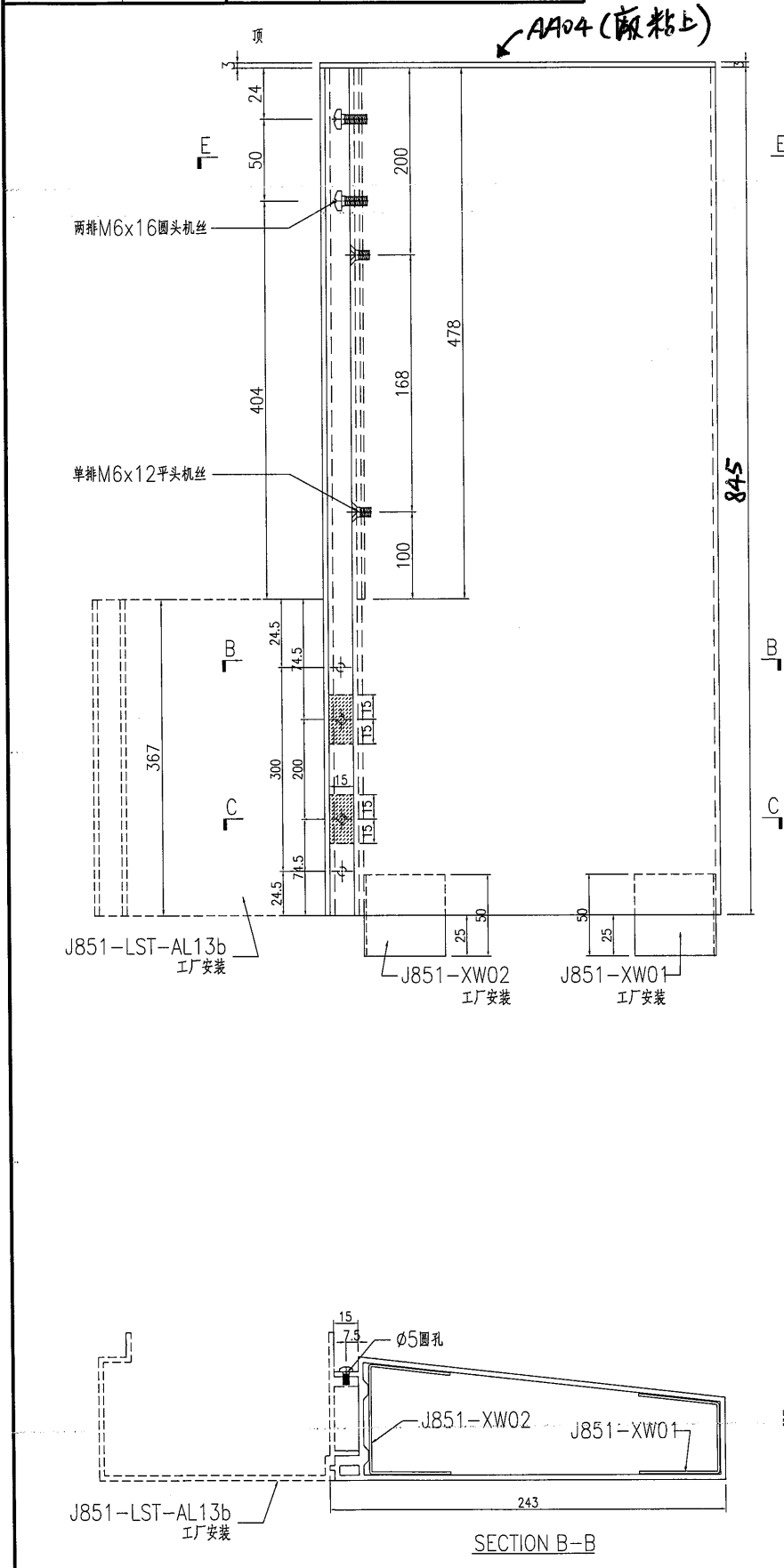
名稱	企向裝飾條	制圖	曾建平	2020-12-04	修改		
材料	X85818+5mm厚鋁巴	復核			日期		
顏色	TUC43350SC(ZH)-3 白色	批准			圖號	J851-LST-AL12a	X



美特鋁質 有限公司
MIDI Aluminium Fabricator Ltd.

工程號 J851 地盤 青衣明翹匯

楼层	数量	备注
32/F		
33/F	3	
35/F		
R/F		
后备		
合计	3	



名稱	企向裝飾條	制圖	曾建平	2020-12-04	修改		
材料	X85818+5mm厚鋁巴	復核			日期		
顏色	TUC43350SC(ZH)-3 白色	批准			圖號	J851-LST-AL13aX	

