

工程指示 / 要求簡箋(E.I.)

工程指示編號：EI/2778 /20 修改版次：
 工程編號：J851 工程名稱：青衣明翹滙
 工程項目：外牆飾線鋁板(覆式層32F-R/F)鐵件生產
 收件人：Maggie Lo 發件人：Joe Chan 日期：3/12/2020

要求提供 / 確認 事項：

- | | | |
|------------------------------------|-------------------------------------|-------------------------------|
| <input type="checkbox"/> 初步鋁料 B.M. | <input type="checkbox"/> 加工拆圖，然後生產 | <input type="checkbox"/> 尺寸表 |
| <input type="checkbox"/> 正式鋁料 B.M. | <input type="checkbox"/> 技術上資料 / 指示 | <input type="checkbox"/> 報價 |
| <input type="checkbox"/> 配件 B.M. | <input type="checkbox"/> 樣辦或貨品說明書 | <input type="checkbox"/> 分判合約 |
| <input type="checkbox"/> 其他：_____ | | |

判頭=成利用

內容：

請依附件資料，生產 GMS 鐵件，按地盤要求送地盤
 廠驗焊：10% 磁粉，100% 目測
 驗焊報告名稱：Aluminium Cladding and Feature
 (判頭：成利用)

請在 31/12/2020 前完成上列要求。

附有關圖紙 / 文件：

1+37頁

以上項目為：

- 原合約工程包 原合約工程加 / 減賬 新工程報價

原因：-

分發東莞各部門：

- () 生產技術總監 連附件 () 技術部 連附件 () 生產部 連附件 () 機械設計部 連附件
 () 採購部 連附件 () 生產統籌部 連附件
 () 質檢部 連附件 () 會計部 連附件 () 報關組 連附件 () 其他 _____ 連附件

分發香港各部門：

- () 行政部 連附件 () 會計部 連附件 () 統籌部 連附件 (✓) 工程部地盤科文 連附件 積哥
 () 採購部 連附件 () QS 部 連附件 () 維修部 連附件 () 其他 _____ 連附件

傳遞編號：

發件人簽署：

項目經理簽署：

工程號: J-851

計算:

曾建平

日期:

1/12/2020

送呈: 施哥

地盤名稱: 青衣明翹匯

核對:

王禮秋

日期:

1/12/2020

副本:

地盤用鐵件BM表

項目類別: 鋁飾條項目

批准:

日期:

BM編號:

修改版次:

A/C Code:

鐵件總重量KG:

此BM依據最新施工圖資料計算

序號	修改內容	鐵件圖號	圖紙名稱	顏色	實用	後備	總數	單位	單件 (kg)	總重量 (kg)	備注
1		J851-LST-ST08	鐵件加工圖	熱浸鍍鋅+刷瀝青油	6	0	6	件	17.543	105.256	
2		J851-LST-ST08a	鐵件加工圖	熱浸鍍鋅+刷瀝青油	6	0	6	件	11.016	66.099	
3		J851-LST-ST08R	鐵件加工圖	熱浸鍍鋅+刷瀝青油	6	0	6	件	17.543	105.256	
4		J851-LST-ST08Ra	鐵件加工圖	熱浸鍍鋅+刷瀝青油	6	0	6	件	11.016	66.099	
5		J851-LST-ST10	鐵件加工圖	熱浸鍍鋅+刷瀝青油	12	0	12	件	9.173	110.080	後出
6		J851-LST-ST10a	鐵件加工圖	熱浸鍍鋅+刷瀝青油	12	0	12	件	5.761	69.128	後出
7		J851-LST-ST12	鐵件加工圖	熱浸鍍鋅+刷瀝青油	6	0	6	件	39.366	236.198	
8		J851-LST-ST12a	鐵件加工圖	熱浸鍍鋅+刷瀝青油	2	0	2	件	13.519	27.037	
9		J851-LST-ST16	鐵件加工圖	熱浸鍍鋅+刷瀝青油	106	0	106	件	0.653	69.268	
10		J851-LST-ST19	鐵件加工圖	熱浸鍍鋅+刷瀝青油	106	0	106	件	0.444	47.087	
11		J851-LST-ST34	鐵件加工圖	熱浸鍍鋅+刷瀝青油	30	0	30	件	8.981	269.418	
12		J851-LST-ST35	鐵件加工圖	熱浸鍍鋅+刷瀝青油	60	0	60	件	4.113	246.805	
13		J851-LST-ST37	鐵件加工圖	熱浸鍍鋅+刷瀝青油	4	0	4	件	10.182	40.730	
14		J851-LST-ST38	鐵件加工圖	熱浸鍍鋅+刷瀝青油	4	0	4	件	24.056	96.225	
15		J851-LST-ST39	鐵件加工圖	熱浸鍍鋅+刷瀝青油	60	0	60	件	0.518	31.086	
16		J851-LST-ST40	鐵件加工圖	熱浸鍍鋅+刷瀝青油	42	0	42	件	0.446	18.727	
17		J851-LST-ST46	鐵件加工圖	熱浸鍍鋅+刷瀝青油	12	0	12	件	5.182	62.185	
18		J851-LST-ST47	鐵件加工圖	熱浸鍍鋅+刷瀝青油	4	0	4	件	11.357	45.426	
19		J851-LST-ST48	鐵件加工圖	熱浸鍍鋅+刷瀝青油	1	0	1	件	28.452	28.452	

工程號: J-851 計算: 曾建平 日期: 1/12/2020 送呈: 施哥

地盤名稱: 青衣明翹匯 核對: 王禮秋 日期: 1/12/2020 副本:

項目類別: 鋁飾條項目 批准:

BM編號: 修改內容: 鐵件圖號: 圖紙名稱: 顏色: A/C Code: 鐵件總重量KG: 2192.94 此BM依據最新施工圖資料計算

序號	修改內容	鐵件圖號	圖紙名稱	顏色	實用	後備	總數	單位	單件 (kg)	總重量 (kg)	備注
20		J851-LST-ST48a	鐵件加工圖	熱浸鍍鋅+刷瀝青油	1	0	1	件	16.530	16.530	
21		J851-LST-ST49	鐵件加工圖	熱浸鍍鋅+刷瀝青油	1	0	1	件	28.452	28.452	
22		J851-LST-ST49a	鐵件加工圖	熱浸鍍鋅+刷瀝青油	1	0	1	件	16.530	16.530	
23		J851-LST-ST50	鐵件加工圖	熱浸鍍鋅+刷瀝青油	49	0	49	件	3.165	155.091	
24		J851-LST-ST51	鐵件加工圖	熱浸鍍鋅+刷瀝青油	6	0	6	件	1.226	7.357	
25		J851-LST-ST52	鐵件加工圖	熱浸鍍鋅+刷瀝青油	4	0	4	件	9.258	37.032	
26		J851-LST-ST60	鐵件加工圖	熱浸鍍鋅+刷瀝青油	6	0	6	件	1.406	8.434	
27		J851-LST-ST61	鐵件加工圖	熱浸鍍鋅+刷瀝青油	7	0	7	件	1.991	13.940	
28		J851-LST-ST62	鐵件加工圖	熱浸鍍鋅+刷瀝青油	7	0	7	件	2.284	15.990	
29		J851-LST-ST63	鐵件加工圖	熱浸鍍鋅+刷瀝青油	7	0	7	件	2.431	17.015	
30		J851-LST-ST64	鐵件加工圖	熱浸鍍鋅+刷瀝青油	7	0	7	件	2.577	18.040	
31		J851-LST-ST65	鐵件加工圖	熱浸鍍鋅+刷瀝青油	7	0	7	件	2.870	20.090	
32		J851-LST-ST66	鐵件加工圖	熱浸鍍鋅+刷瀝青油	144	0	144	件	0.680	97.871	
33		J851-LST-ST20	鐵件加工圖	熱浸鍍鋅	400	1	401	件	0.100	40.100	方介
34					合計:		732	件	合共:	2192.935	KG

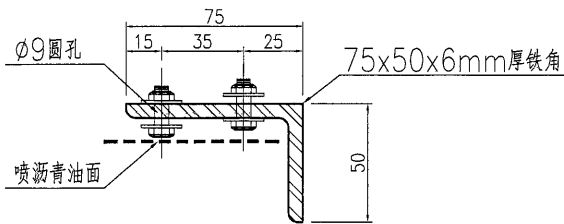
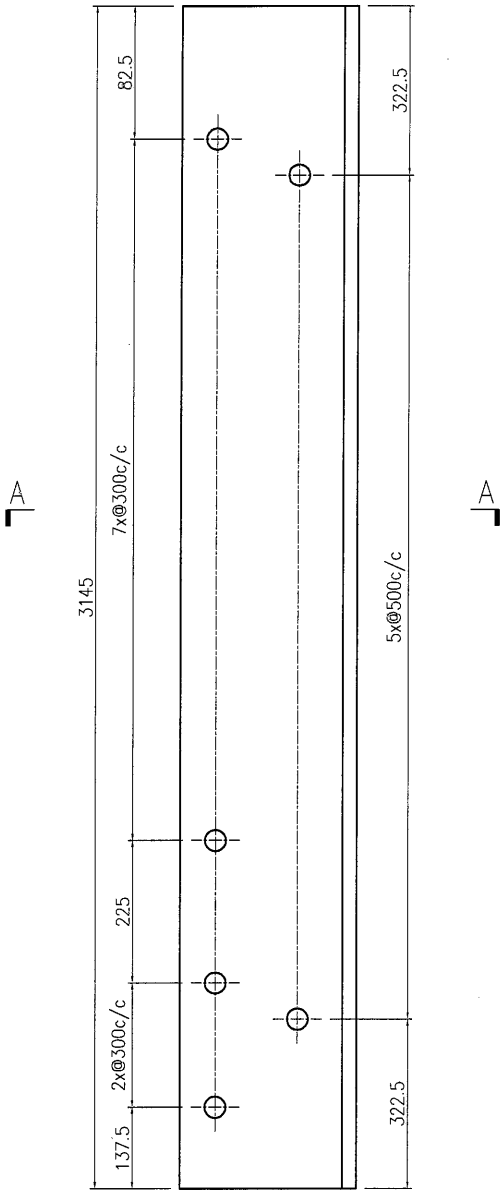
加工說明
1.所有需燒焊之鐵件均需驗磁粉焊100%,目測100%,除特別注明外,詳見附件8.56-1

2.所有鐵件均需熱浸鍍鋅,材質為Grade S275(BS EN10025 & EN10210)

3.加工成品分三批交地盤,到貨前需提前三至五天聯絡地盤負責人以便安排申請入閘紙及告知來貨詳情

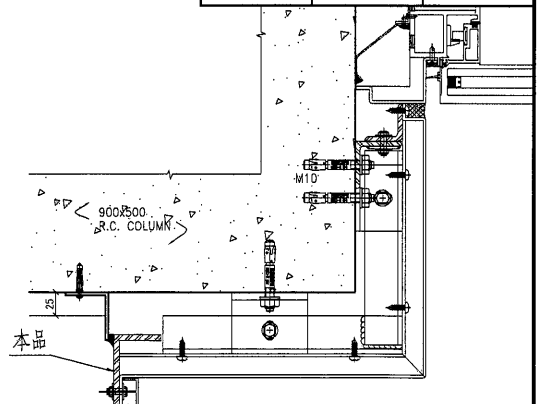
美特鋁質 有限公司
MIDI Aluminium Fabricator Ltd.

工程號 J851 地盤 青衣明翹匯



SECTION A-A

楼层	数量	备注
G/F		
1/F		
2/F		
3/F		
5/F		
6/F		
7/F		
8/F		
9/F		
10/F		
11/F		
12/F		
15/F		
16/F		
17/F		
18/F		
19/F		
20/F		
21/F		
22/F		
23/F		
25/F		
26/F		
27/F		
28/F		
29/F		
30/F		
31/F		
32/F	6	
33/F		
35/F		
R/F		
后备		
合计	6	

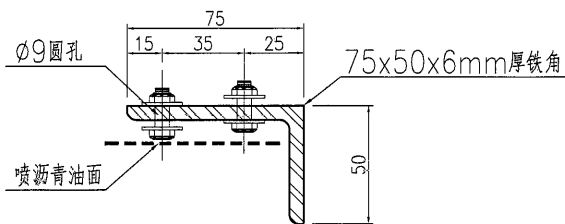
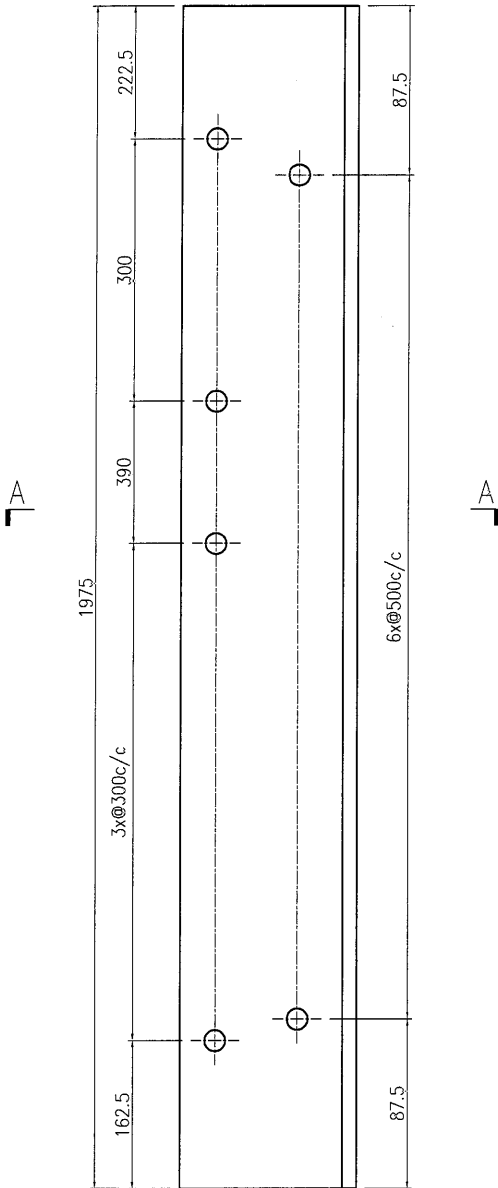


2a PLAN DETAIL OF ALUMINIUM CLADDING (AL4a)
D02 SCALE: 1 : 3

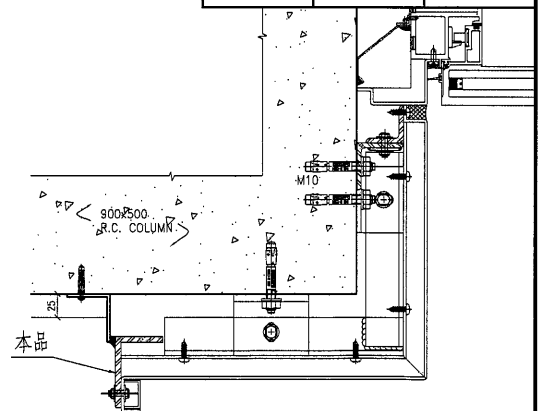
名稱	鐵件加工圖	制圖	曾建平	2020-09-10	修改		
材料	詳見加工圖	復核			日期		
顏色	熱浸鋅+噴瀝青油	批准			圖號	J851-LST-ST08	

美特鋁質 有限公司
MIDI Aluminium Fabricator Ltd.

工程號 J851 地盤 青衣明翹匯



SECTION A-A



2a PLAN DETAIL OF ALUMINIUM CLADDING (AL4a)
D02 SCALE: 1 : 3

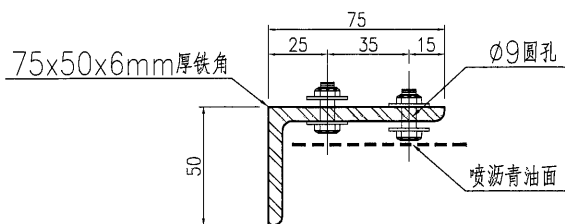
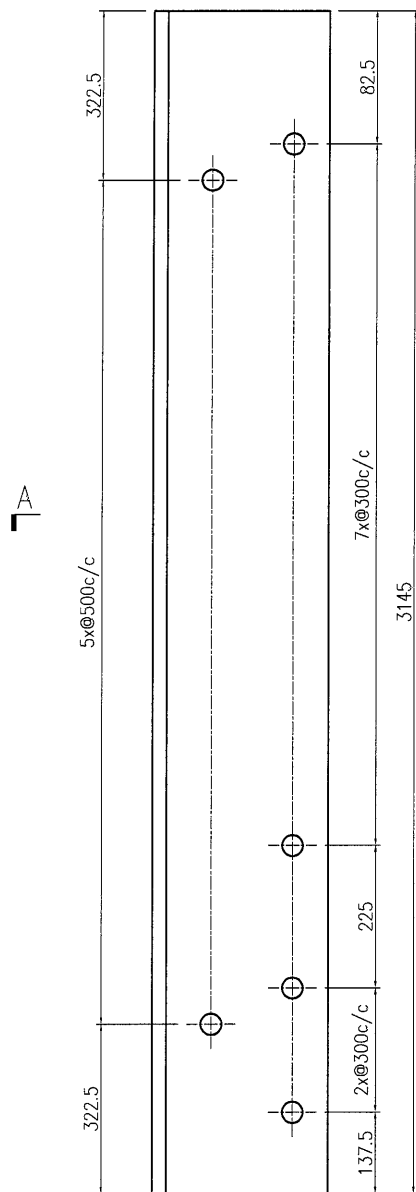
楼层	数量	备注
G/F		
1/F		
2/F		
3/F		
5/F		
6/F		
7/F		
8/F		
9/F		
10/F		
11/F		
12/F		
15/F		
16/F		
17/F		
18/F		
19/F		
20/F		
21/F		
22/F		
23/F		
25/F		
26/F		
27/F		
28/F		
29/F		
30/F		
31/F		
32/F		
33/F	6	
35/F		
R/F		
后备		
合计	6	

名稱	鐵件加工圖	制圖	曾建平	2020-09-10	修改		
材料	詳見加工圖	復核			日期		
顏色	熱浸鋅+噴瀝青油	批准			圖號	J851-LST-ST08a	

15

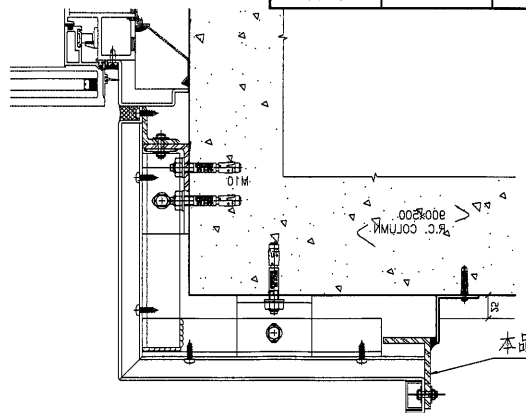
美特鋁質 有限公司
MIDI Aluminium Fabricator Ltd.

工程號 J851 地盤 青衣明翹匯



SECTION A-A

A



2a
D02

PLAN DETAIL OF ALUMINIUM CLADDING (AL4a)

SCALE: 1 : 3

楼层	数量	备注
G/F		
1/F		
2/F		
3/F		
5/F		
6/F		
7/F		
8/F		
9/F		
10/F		
11/F		
12/F		
15/F		
16/F		
17/F		
18/F		
19/F		
20/F		
21/F		
22/F		
23/F		
25/F		
26/F		
27/F		
28/F		
29/F		
30/F		
31/F		
32/F	6	
33/F		
35/F		
R/F		
后备		
合计	6	

名稱	鐵件加工圖	制圖	曾建平	2020-09-10	修改		
材料	詳見加工圖	復核			日期		
顏色	熱浸鋅+噴瀝青油	批准			圖號	J851-LST-ST08R	



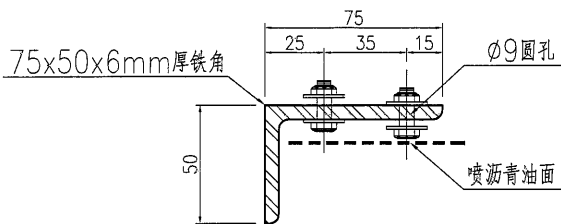
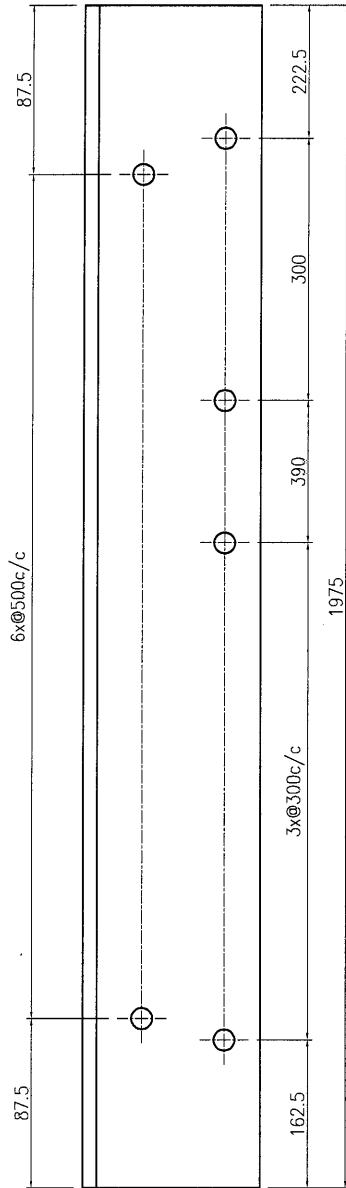
美特鋁質有限公司
MIDI Aluminium Fabricator Ltd.

工程號

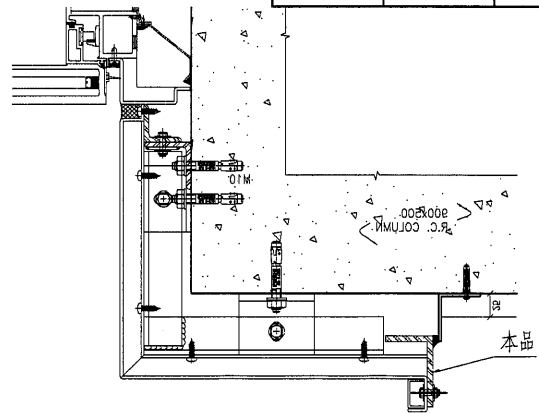
J851

地盤

青衣明翹匯



SECTION A-A



2a
D02

PLAN DETAIL OF ALUMINIUM CLADDING (AL4a)

SCALE: 1 : 3

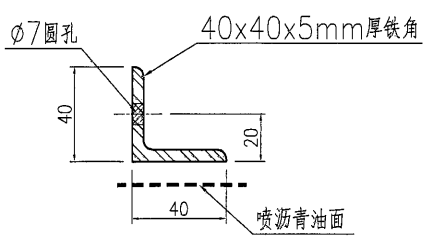
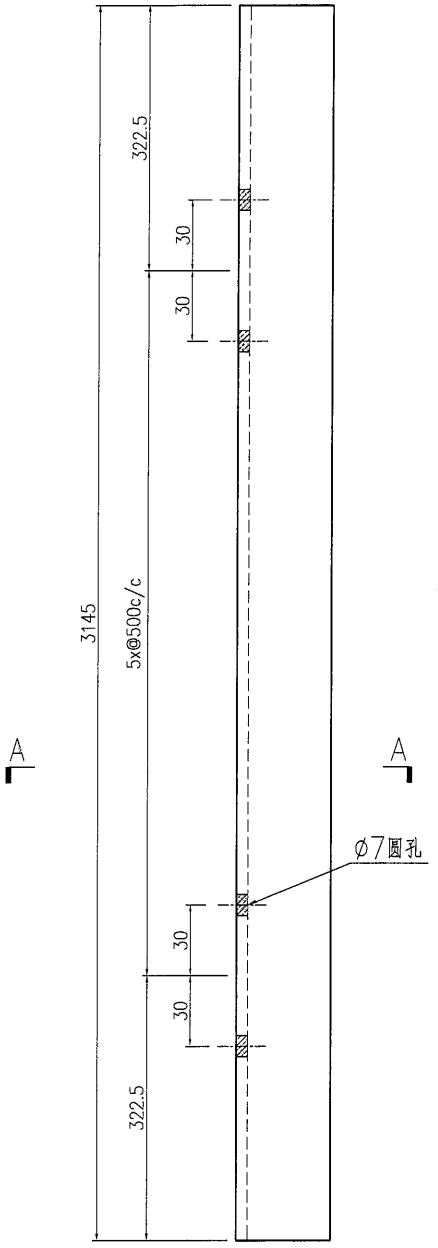
楼层	数量	备注
G/F		
1/F		
2/F		
3/F		
5/F		
6/F		
7/F		
8/F		
9/F		
10/F		
11/F		
12/F		
15/F		
16/F		
17/F		
18/F		
19/F		
20/F		
21/F		
22/F		
23/F		
25/F		
26/F		
27/F		
28/F		
29/F		
30/F		
31/F		
32/F		
33/F	6	
35/F		
R/F		
后备		
合计	6	

名稱	鐵件加工圖	制圖	曾建平	2020-09-10	修改		
材料	詳見加工圖	復核			日期		
顏色	熱浸鋅+噴瀝青油	批准			圖號	J851-LST-ST08Ra	

美特鋁質 有限公司
MIDI Aluminium Fabricator Ltd.

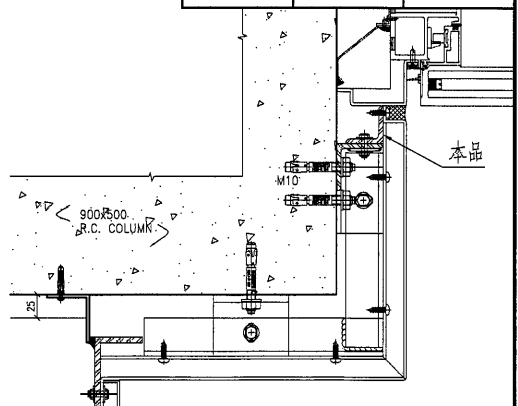
工程號 J851 地盤 青衣明翹匯

後出



SECTION A-A

楼层	数量	备注
G/F		
1/F		
2/F		
3/F		
5/F		
6/F		
7/F		
8/F		
9/F		
10/F		
11/F		
12/F		
15/F		
16/F		
17/F		
18/F		
19/F		
20/F		
21/F		
22/F		
23/F		
25/F		
26/F		
27/F		
28/F		
29/F		
30/F		
31/F		
32/F	12	
33/F		
35/F		
R/F		
后备		
合计	12	



2a PLAN DETAIL OF ALUMINIUM CLADDING (AL4a)
D02 SCALE: 1 : 3

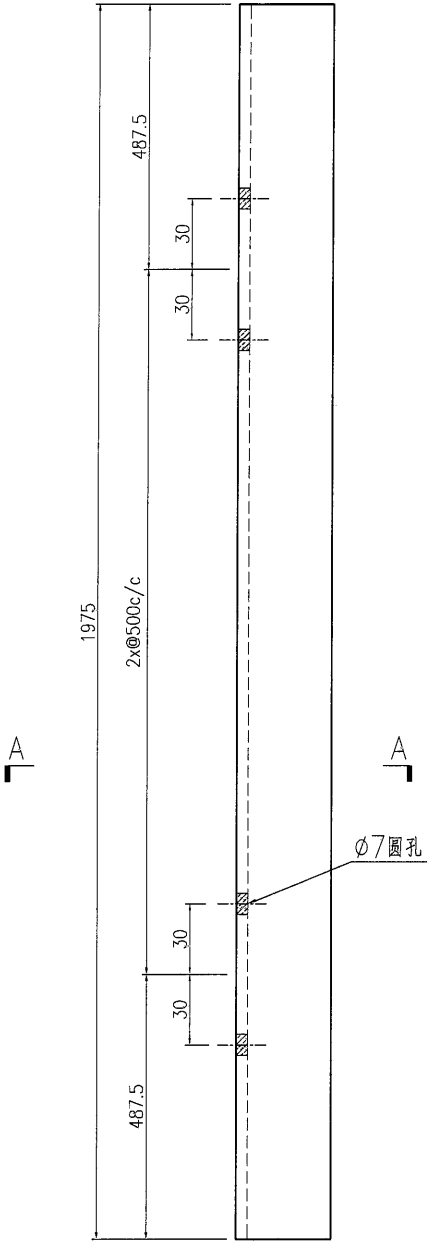
名稱	鐵件加工圖	制圖	曾建平	2020-09-10	修改		
材料	詳見加工圖	復核			日期		
顏色	熱浸鋅+噴瀝青油	批准			圖號	J851-LST-ST10	

8

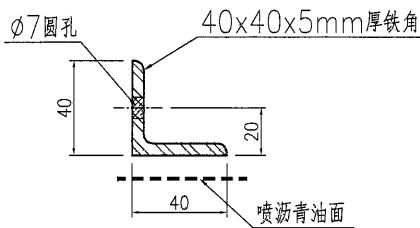


美特鋁質 有限公司
MIDI Aluminium Fabricator Ltd.

工程號 J851 地盤 青衣明翹匯

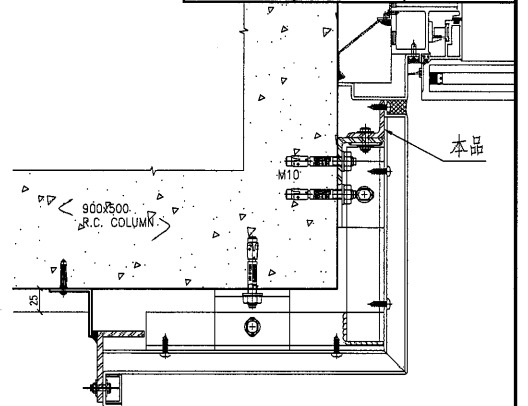


後出



SECTION A-A

楼层	数量	备注
G/F		
1/F		
2/F		
3/F		
5/F		
6/F		
7/F		
8/F		
9/F		
10/F		
11/F		
12/F		
15/F		
16/F		
17/F		
18/F		
19/F		
20/F		
21/F		
22/F		
23/F		
25/F		
26/F		
27/F		
28/F		
29/F		
30/F		
31/F		
32/F		
33/F	12	
35/F		
R/F		
后备		
合计	12	



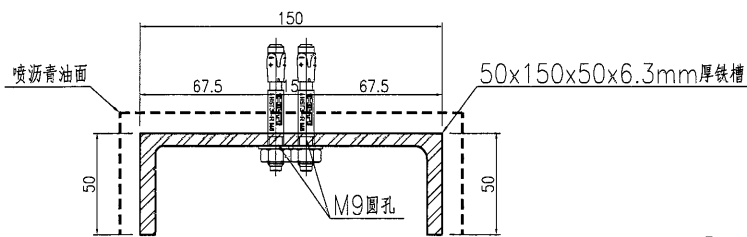
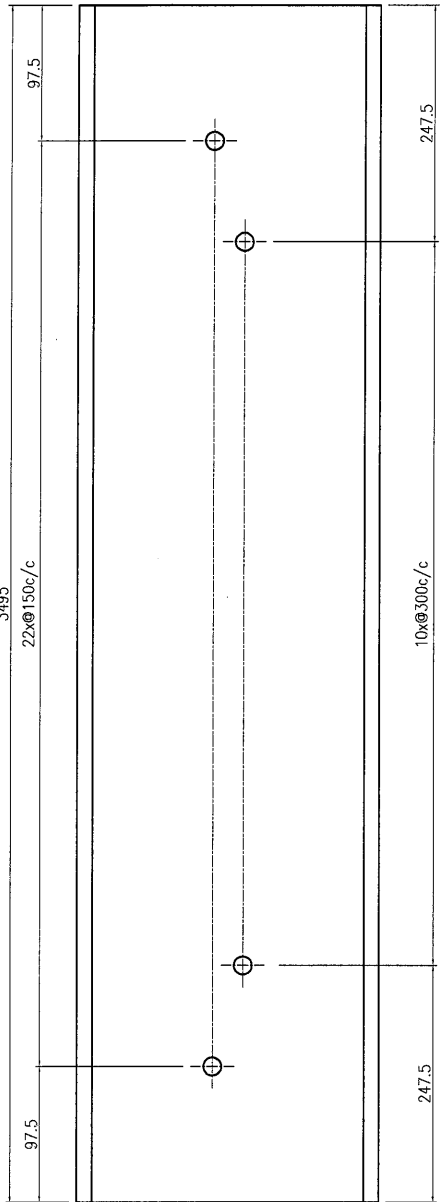
2a PLAN DETAIL OF ALUMINIUM CLADDING (AL4a)
D02 SCALE: 1 : 3

名稱	鐵件加工圖	制圖	曾建平	2020-09-10	修改		
材料	詳見加工圖	復核			日期		
顏色	熱浸鋅+噴瀝青油	批准			圖號	J851-LST-ST10a	

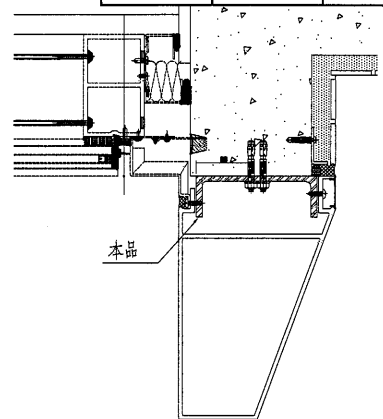


美特鋁質 有限公司
MIDI Aluminium Fabricator Ltd.

工程號 J851 地盤 青衣明翹匯



SECTION A-A



3 TYPICAL DETAIL OF ALUMINIUM FEATURE (AL3b)
D10 SCALE: 1 : 3

楼层	数量	备注
G/F		
1/F		
2/F		
3/F		
5/F		
6/F		
7/F		
8/F		
9/F		
10/F		
11/F		
12/F		
15/F		
16/F		
17/F		
18/F		
19/F		
20/F		
21/F		
22/F		
23/F		
25/F		
26/F		
27/F		
28/F		
29/F		
30/F		
31/F		
32/F	2	
33/F	2	
35/F	2	
R/F		
后备		
合计	6	

名稱	鐵件加工圖	制圖	曾建平	2020-09-10	修改		
材料	詳見加工圖	復核			日期		
顏色	熱浸鋅+噴瀝青油	批准			圖號	J851-LST-ST12	



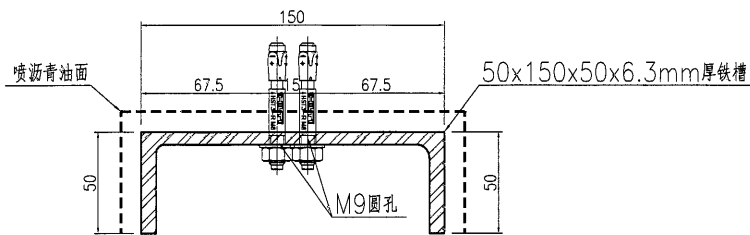
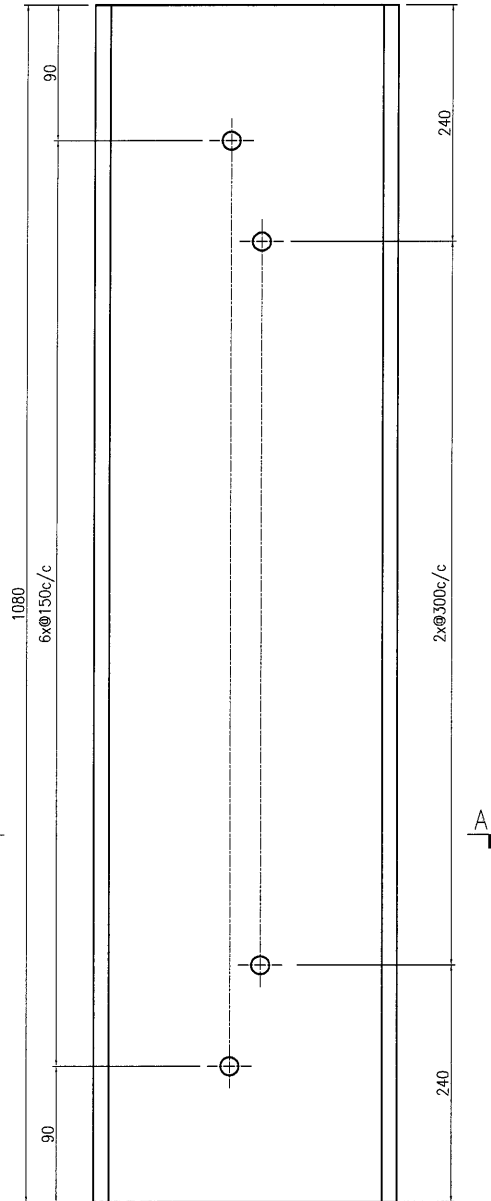
美特鋁質有限公司
MIDI Aluminium Fabricator Ltd.

工程號

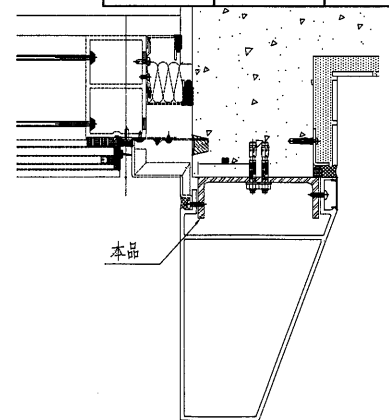
J851

地盤

青衣明翹匯



SECTION A-A



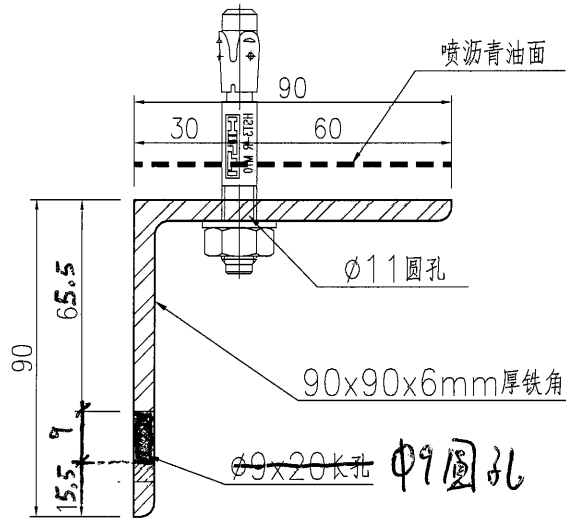
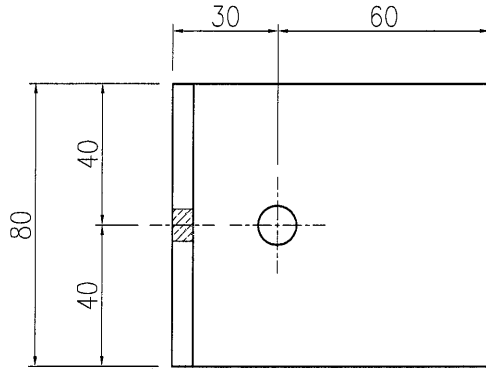
3 D10 TYPICAL DETAIL OF ALUMINIUM FEATURE (AL3b)
SCALE: 1 : 3

楼层	数量	备注
G/F		
1/F		
2/F		
3/F		
5/F		
6/F		
7/F		
8/F		
9/F		
10/F		
11/F		
12/F		
15/F		
16/F		
17/F		
18/F		
19/F		
20/F		
21/F		
22/F		
23/F		
25/F		
26/F		
27/F		
28/F		
29/F		
30/F		
31/F		
32/F		
33/F		
35/F		
R/F	2	
后备		
合计	2	

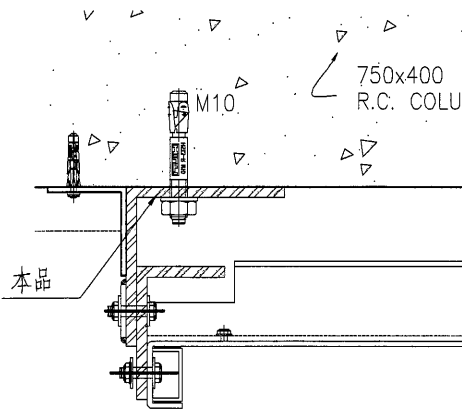
名稱	鐵件加工圖	制圖	曾建平	2020-09-10	修改		
材料	詳見加工圖	復核			日期		
顏色	熱浸鋅+噴瀝青油	批准			圖號	J851-LST-ST12a	

美特鋁質 有限公司
MIDI Aluminium Fabricator Ltd.

工程號 J851 地盤 青衣明翹匯



SECTION A-A

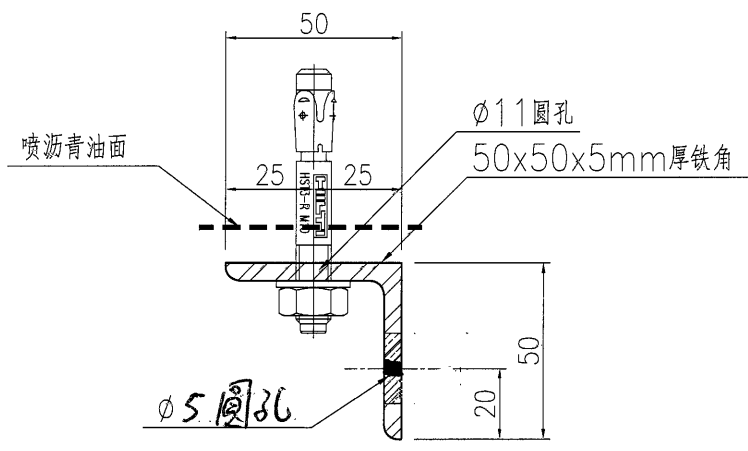
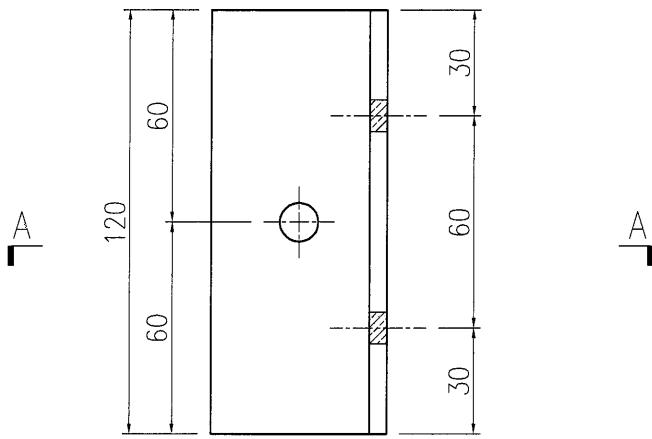


楼层	数量	备注
G/F		
1/F		
2/F		
3/F		
5/F		
6/F		
7/F		
8/F		
9/F		
10/F		
11/F		
12/F		
15/F		
16/F		
17/F		
18/F		
19/F		
20/F		
21/F		
22/F		
23/F		
25/F		
26/F		
27/F		
28/F		
29/F		
30/F		
31/F		
32/F	72	
33/F	24	
35/F		
R/F		
后备	10	
合计	106	

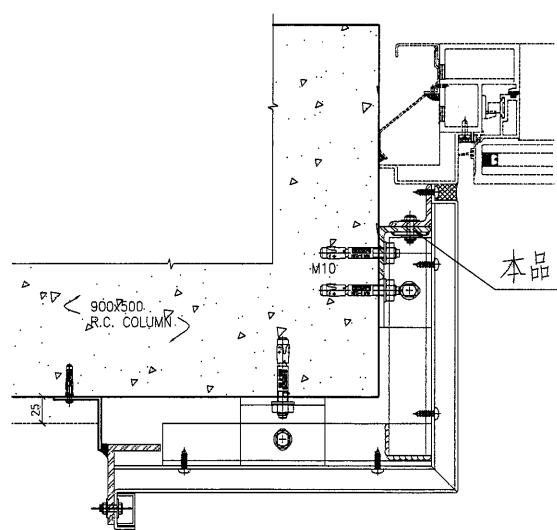
名稱	鐵件加工圖	制圖	曾建平	2020-09-10	修改		
材料	詳見加工圖	復核			日期		
顏色	熱浸鋅+噴瀝青油	批准			圖號	J851-LST-ST16	

美特鋁質 有限公司
MIDI Aluminium Fabricator Ltd.

工程號 J851 地盤 青衣明趨匯



SECTION A-A

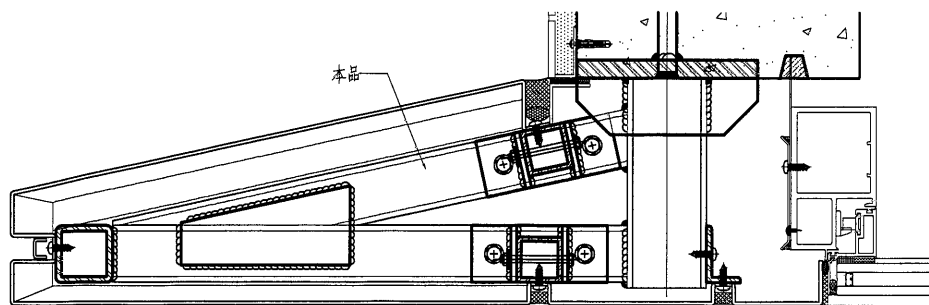
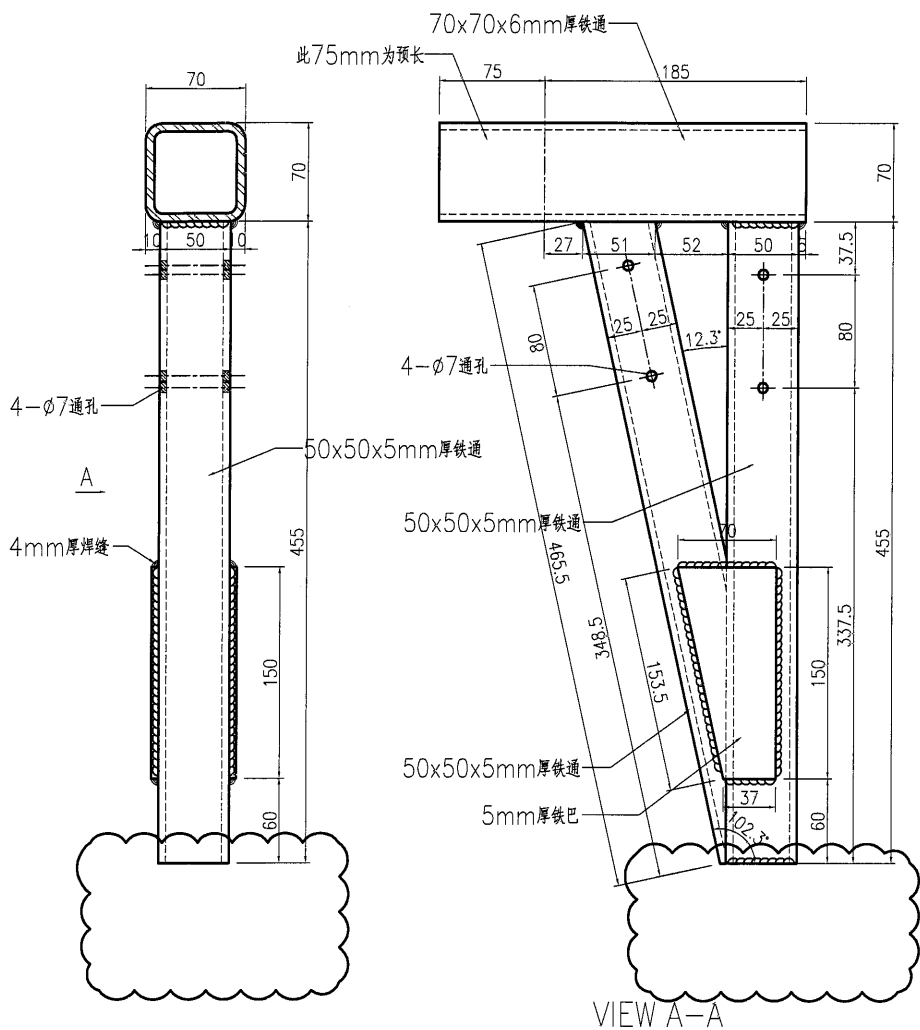


楼层	数量	备注
G/F		
1/F		
2/F		
3/F		
5/F		
6/F		
7/F		
8/F		
9/F		
10/F		
11/F		
12/F		
15/F		
16/F		
17/F		
18/F		
19/F		
20/F		
21/F		
22/F		
23/F		
25/F		
26/F		
27/F		
28/F		
29/F		
30/F		
31/F		
32/F	72	
33/F	24	
35/F		
R/F		
后备	10	
合计	106	

名稱	鐵件加工圖	制圖	曾建平	2020-09-10	修改		
材料	詳見加工圖	復核			日期		
顏色	熱浸鋅+噴瀝青油	批准			圖號	J851-LST-ST19	

美特鋁質 有限公司
MIDI Aluminium Fabricator Ltd.

工程號 J851 地盤 青衣明翹匯



4a TYPICAL DETAIL OF ALUMINIUM FEATURE (AL2-1)
D01 SCALE: 1 : 3

楼层	数量	备注
G/F		
1/F		
2/F		
3/F		
5/F		
6/F		
7/F		
8/F		
9/F		
10/F		
11/F		
12/F		
15/F		
16/F		
17/F		
18/F		
19/F		
20/F		
21/F		
22/F		
23/F		
25/F		
26/F		
27/F		
28/F		
29/F		
30/F		
31/F		
32/F	5	
33/F	8	
35/F	8	
R/F	8	
后备	1	
合计	30	

@650c/c
打-佳又

名稱	鐵件加工圖	制圖	曾建平	2020-09-10	修改	A	
材料	詳見加工圖	復核			日期	2020-11-25	
顏色	熱浸鋅+噴瀝青油	批准			圖號	J851-LST-ST34	

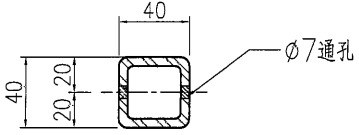
14

EG-DWG3

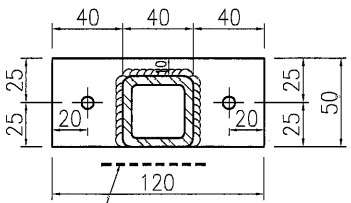
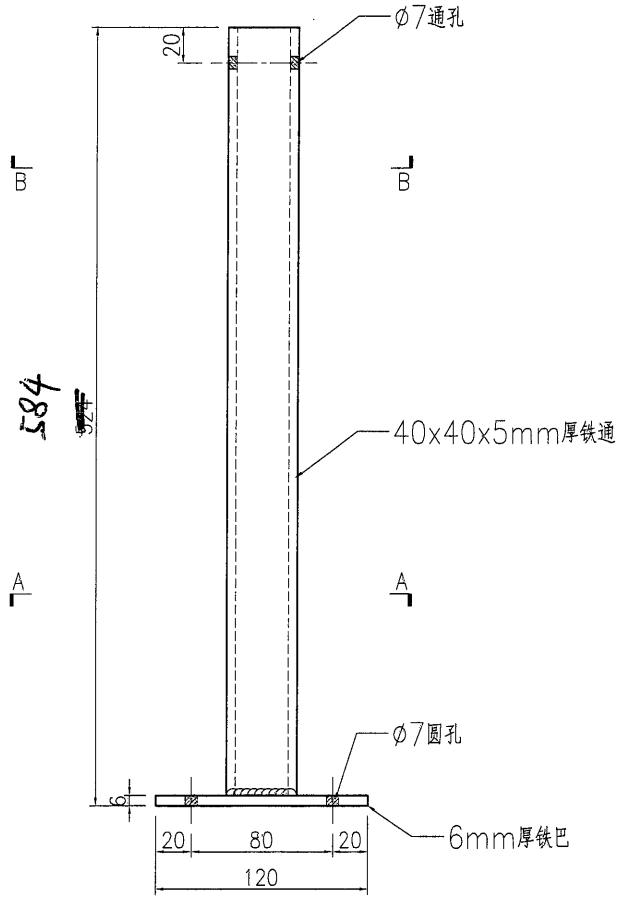
美特鋁質有限公司
MIDI Aluminium Fabricator Ltd.

工程號: J851 | 地盤: 青衣明翹匯

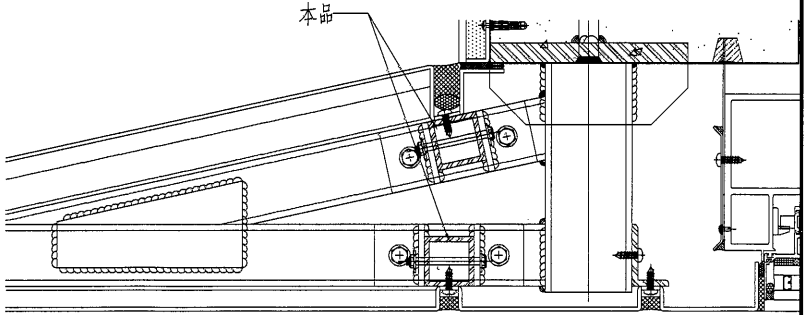
楼层	数量	备注
G/F		
1/F		
2/F		
3/F		
5/F		
6/F		
7/F		
8/F		
9/F		
10/F		
11/F		
12/F		
15/F		
16/F		
17/F		
18/F		
19/F		
20/F		
21/F		
22/F		
23/F		
25/F		
26/F		
27/F		
28/F		
29/F		
30/F		
31/F		
32/F	10	
33/F	16	
35/F	16	
R/F	16	
后备	2	
合计	60	



SECTION B-B



SECTION A-A



4a TYPICAL DETAIL OF ALUMINIUM FEATURE (AL2-1)
D01 SCALE: 1 : 3

名稱	鐵件加工圖	制圖	曾建平	2020-09-10	修改		
材料	詳見加工圖	復核			日期		
顏色	熱浸鋅+噴瀝青油	批准			圖號	J851-LST-ST35	

15

EG-DWG3



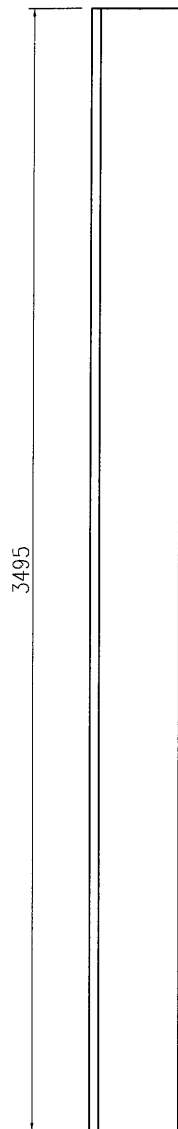
美特鋁質有限公司
MIDI Aluminium Fabricator Ltd.

工程號

J851

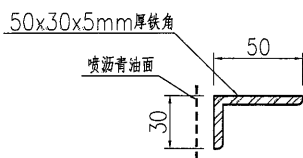
地盤

青衣明翹匯

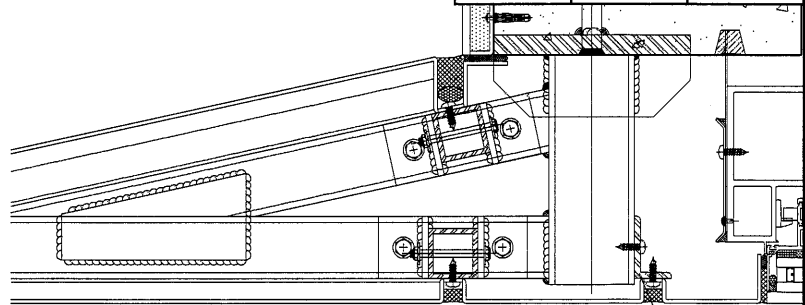


A

A



SECTION A-A



本品

4a
D01

TYPICAL DETAIL OF ALUMINIUM FEATURE (AL2-1)

SCALE: 1 : 3

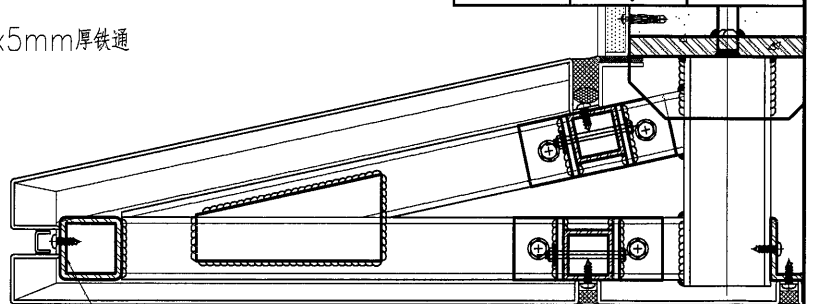
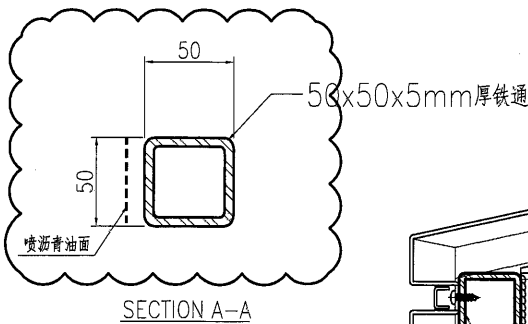
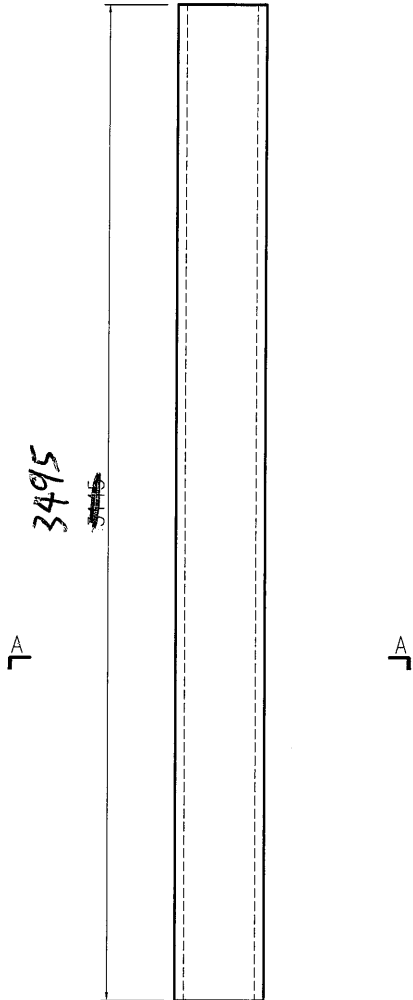
楼层	数量	备注
G/F		
1/F		
2/F		
3/F		
5/F		
6/F		
7/F		
8/F		
9/F		
10/F		
11/F		
12/F		
15/F		
16/F		
17/F		
18/F		
19/F		
20/F		
21/F		
22/F		
23/F		
25/F		
26/F		
27/F		
28/F		
29/F		
30/F		
31/F		
32/F	1	
33/F	1	
35/F	1	
R/F	1	
后备		
合计	4	

名稱	鐵件加工圖	制圖	曾建平	2020-09-10	修改		
材料	詳見加工圖	復核			日期		
顏色	熱浸鋅+噴瀝青油	批准			圖號	J851-LST-ST37	

美特鋁質 有限公司
MIDI Aluminium Fabricator Ltd.

工程號 J851 地盤 青衣明棚匯

50x50x5mm
方通



4a
D01

TYPICAL DETAIL OF ALUMINIUM FEATURE (AL2-1)

SCALE: 1 : 3

楼层	数量	备注
G/F		
1/F		
2/F		
3/F		
5/F		
6/F		
7/F		
8/F		
9/F		
10/F		
11/F		
12/F		
15/F		
16/F		
17/F		
18/F		
19/F		
20/F		
21/F		
22/F		
23/F		
25/F		
26/F		
27/F		
28/F		
29/F		
30/F		
31/F		
32/F	1	
33/F	1	
35/F	1	
R/F	1	
后备		
合计	4	

名稱	鐵件加工圖	制圖	曾建平	2020-09-10	修改	A		
材料	詳見加工圖	復核			日期	2020-11-25		
顏色	熱浸鋅+噴瀝青油	批准			圖號	J851-LST-ST38		

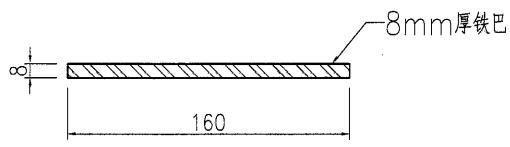
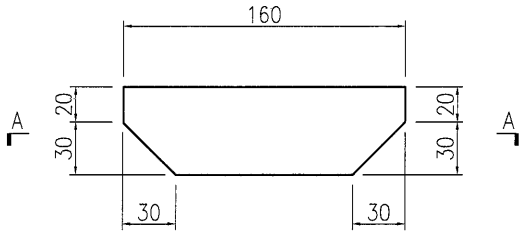
(18)

EG-DWG3

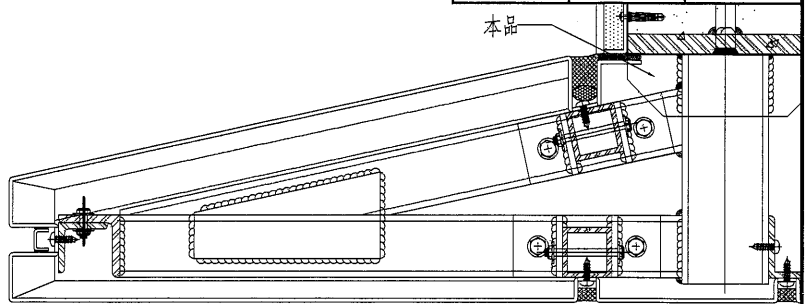
 美特鋁質 有限公司
MIDI Aluminium Fabricator Ltd.

工程號	J851	地盤	青衣明翹匯
-----	------	----	-------

楼层	数量	备注
G/F		
1/F		
2/F		
3/F		
5/F		
6/F		
7/F		
8/F		
9/F		
10/F		
11/F		
12/F		
15/F		
16/F		
17/F		
18/F		
19/F		
20/F		
21/F		
22/F		
23/F		
25/F		
26/F		
27/F		
28/F		
29/F		
30/F		
31/F		
32/F	12	
33/F	12	
35/F	12	
R/F	6	
后备		
合计	42	



SECTION A-A



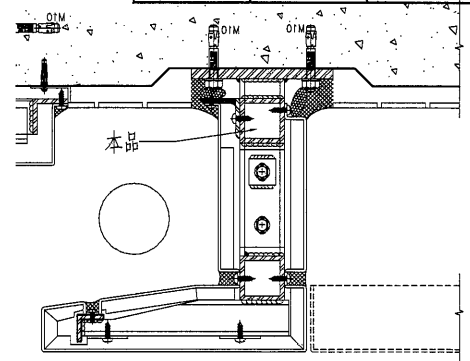
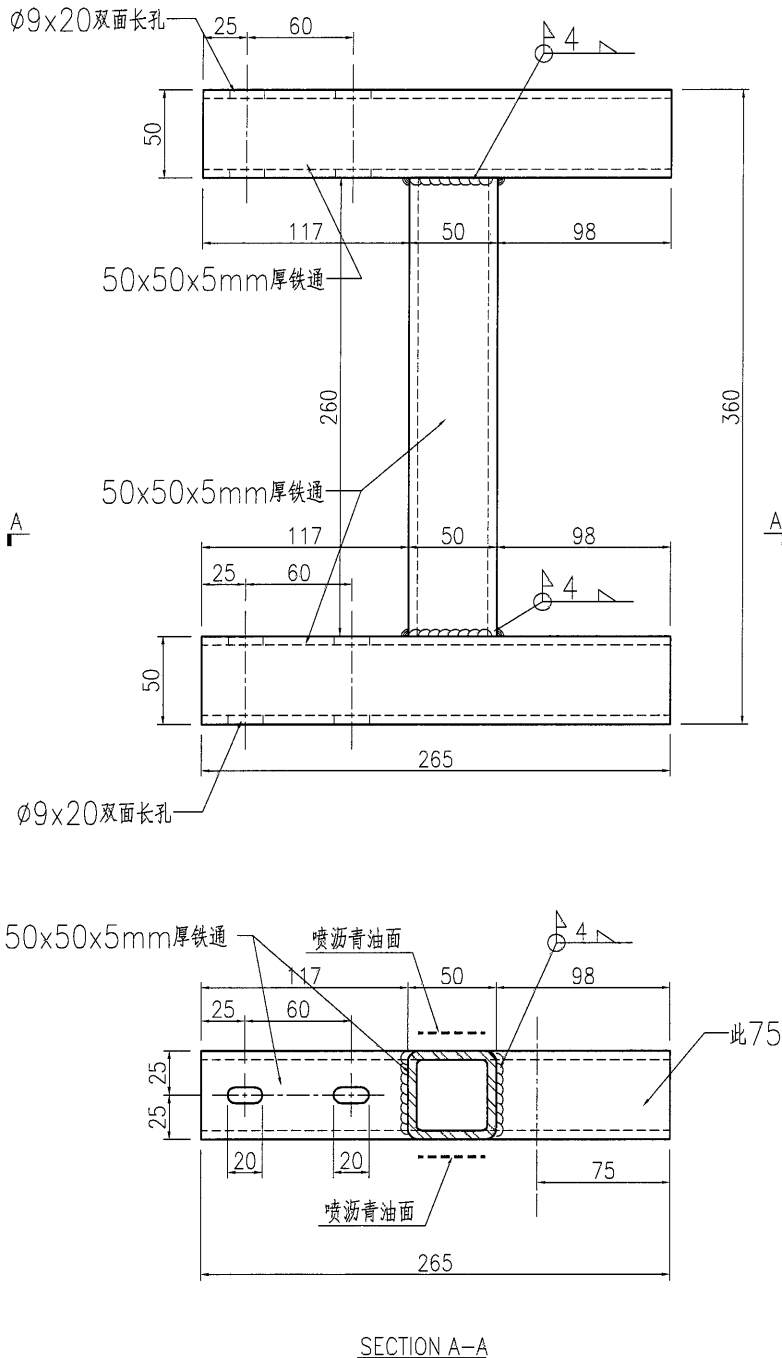
4a TYPICAL DETAIL OF ALUMINIUM FEATURE (AL2-1)
D01 SCALE: 1 : 3

名稱	鐵件加工圖	制圖	曾建平	2020-09-10	修改		
材料	詳見加工圖	復核			日期		
顏色	熱浸鋅+噴瀝青油	批准			圖號	J851-LST-ST40	



美特鋁質 有限公司
MIDI Aluminium Fabricator Ltd.

工程號 J851 地盤 青衣明翹匯



2 DETAIL OF ALUMINIUM CLADDING (AL10)
SCALE: 1 : 3

楼层	数量	备注
G/F		
1/F		
2/F		
3/F		
5/F		
6/F		
7/F		
8/F		
9/F		
10/F		
11/F		
12/F		
15/F		
16/F		
17/F		
18/F		
19/F		
20/F		
21/F		
22/F		
23/F		
25/F		
26/F		
27/F		
28/F		
29/F		
30/F		
31/F		
32/F	8	
33/F	4	
35/F		
R/F		
后备		
合计	12	

名稱	鐵件加工圖	制圖	曾建平	2020-09-10	修改		
材料	詳見加工圖	復核			日期		
顏色	熱浸鋅+噴瀝青油	批准			圖號	J851-LST-ST46	



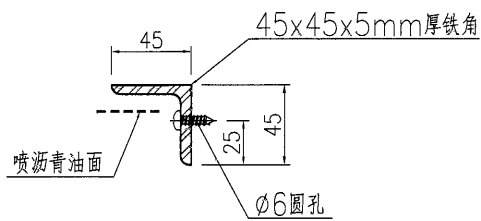
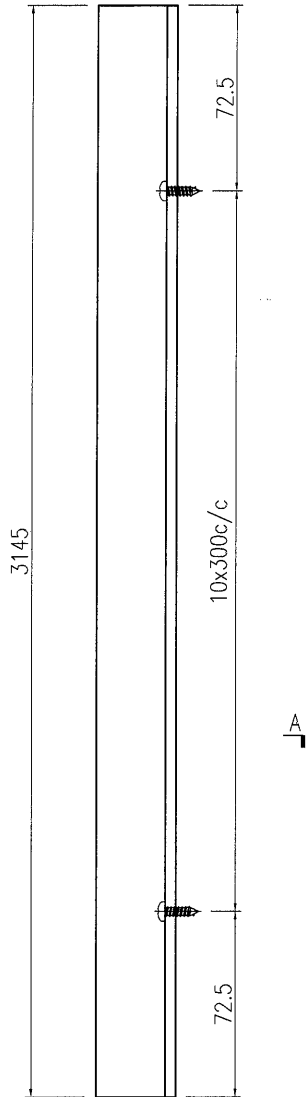
美特鋁質 有限公司
MIDI Aluminium Fabricator Ltd.

工程號

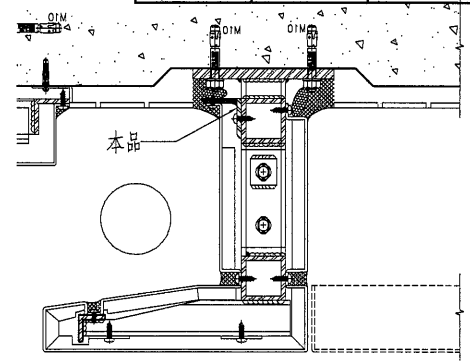
J851

地盤

青衣明翹匯



SECTION A-A



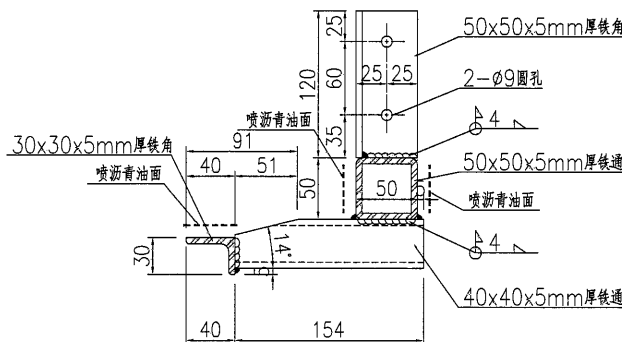
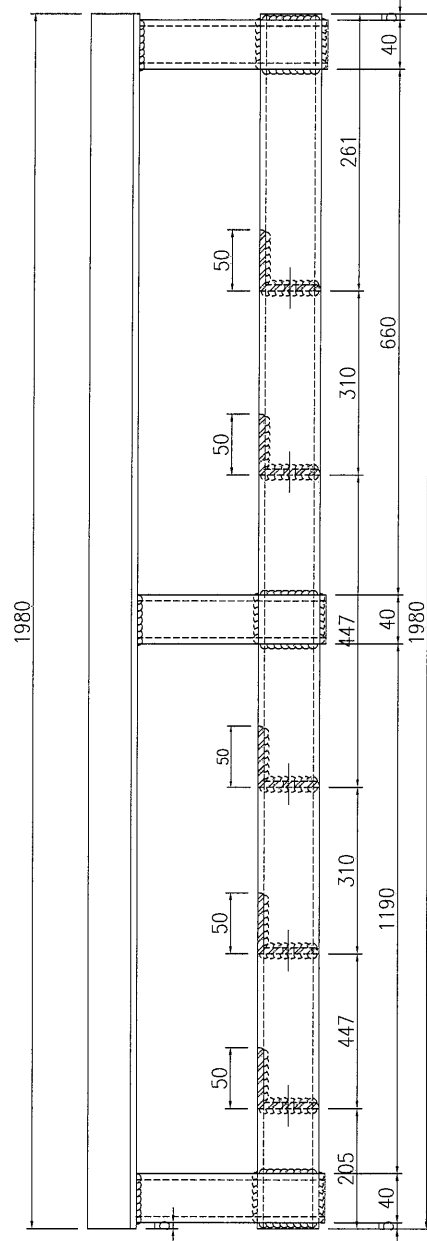
2 U07 SCALE: 1 : 3
DETAIL OF ALUMINIUM CLADDING (AL10)

楼层	数量	备注
G/F		
1/F		
2/F		
3/F		
5/F		
6/F		
7/F		
8/F		
9/F		
10/F		
11/F		
12/F		
15/F		
16/F		
17/F		
18/F		
19/F		
20/F		
21/F		
22/F		
23/F		
25/F		
26/F		
27/F		
28/F		
29/F		
30/F		
31/F		
32/F	2	
33/F	2	
35/F		
R/F		
后备		
合计	4	

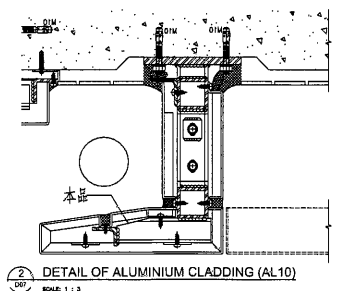
名稱	鐵件加工圖	制圖	曾建平	2020-09-10	修改		
材料	詳見加工圖	復核			日期		
顏色	熱浸鋅+噴瀝青油	批准			圖號	J851-LST-ST47	

美特鋁質 有限公司
MIDI Aluminium Fabricator Ltd.

工程號 J851 地盤 青衣明翹匯



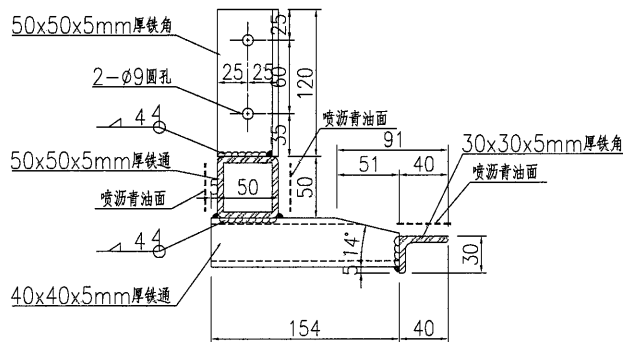
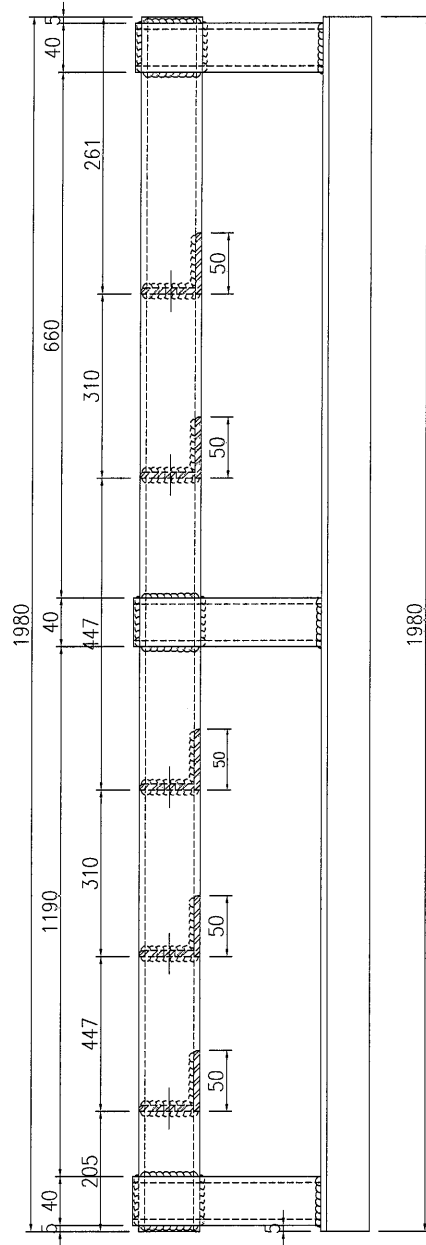
楼层	数量	备注
G/F		
1/F		
2/F		
3/F		
5/F		
6/F		
7/F		
8/F		
9/F		
10/F		
11/F		
12/F		
15/F		
16/F		
17/F		
18/F		
19/F		
20/F		
21/F		
22/F		
23/F		
25/F		
26/F		
27/F		
28/F		
29/F		
30/F		
31/F		
32/F		
33/F	1	
35/F		
R/F		
后备		
合计	1	



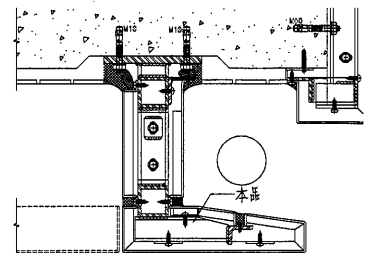
名稱	鐵件加工圖	制圖	曾建平	2020-09-10	修改	
材料	詳見加工圖	復核			日期	
顏色	熱浸鋅+噴瀝青油	批准			圖號	J851-LST-ST48a

美特鋁質 有限公司
MIDI Aluminium Fabricator Ltd.

工程號 J851 地盤 青衣明翹匯



楼层	数量	备注
G/F		
1/F		
2/F		
3/F		
5/F		
6/F		
7/F		
8/F		
9/F		
10/F		
11/F		
12/F		
15/F		
16/F		
17/F		
18/F		
19/F		
20/F		
21/F		
22/F		
23/F		
25/F		
26/F		
27/F		
28/F		
29/F		
30/F		
31/F		
32/F		
33/F	1	
35/F		
R/F		
后备		
合计	1	



DETAIL OF ALUMINIUM CLADDING (AL10-1)
SCALE: 1:3

名稱	鐵件加工圖	制圖	曾建平	2020-09-10	修改	
材料	詳見加工圖	復核			日期	
顏色	熱浸鋅+噴瀝青油	批准			圖號	J851-LST-ST49a

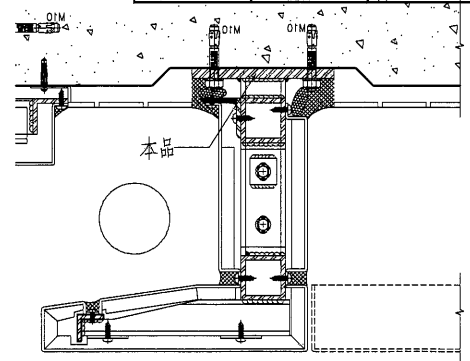
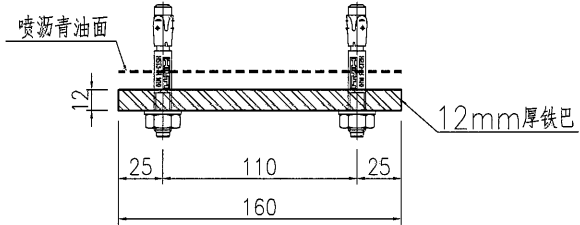
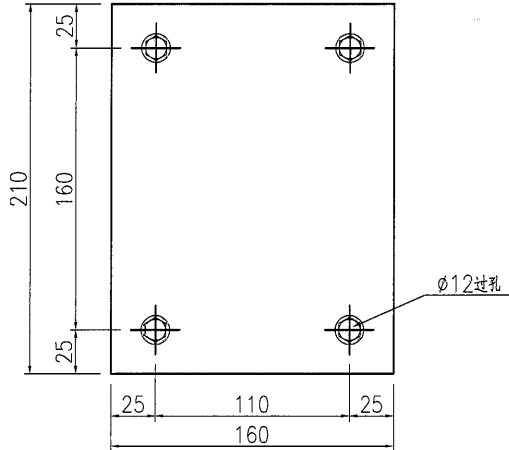
25

EG-DWG3

美特鋁質 有限公司
MIDI Aluminium Fabricator Ltd.

工程號	J851	地盤	青衣明翹匯
-----	------	----	-------

楼层	数量	备注
G/F		
1/F		
2/F		
3/F		
5/F		
6/F		
7/F		
8/F		
9/F		
10/F		
11/F		
12/F		
15/F		
16/F		
17/F		
18/F		
19/F		
20/F		
21/F		
22/F		
23/F		
25/F		
26/F		
27/F		
28/F		
29/F		
30/F		
31/F		
32/F	24	
33/F	15	
35/F		
R/F		
后备	10	
合计	49	



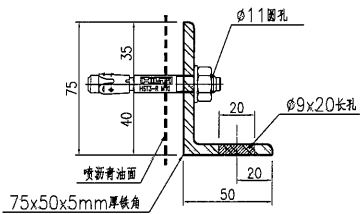
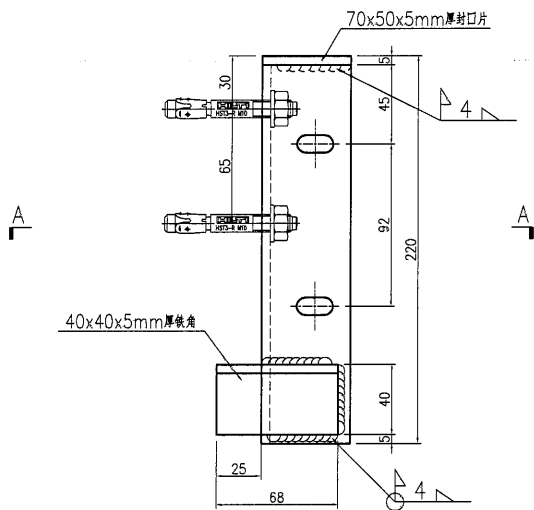
2
U07
SCALE: 1 : 3
DETAIL OF ALUMINIUM CLADDING (AL10)

名稱	鐵件加工圖	制圖	曾建平	2020-09-10	修改		
材料	詳見加工圖	復核			日期		
顏色	熱浸鋅+噴瀝青油	批准			圖號	J851-LST-ST50	

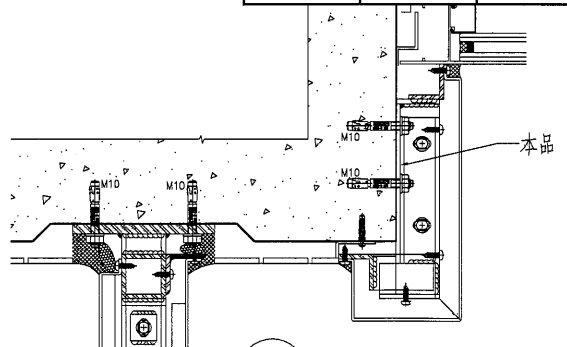


美特鋁質有限公司
MIDI Aluminium Fabricator Ltd.

工程號	J851	地盤	青衣明翹匯
-----	------	----	-------



SECTION A-A



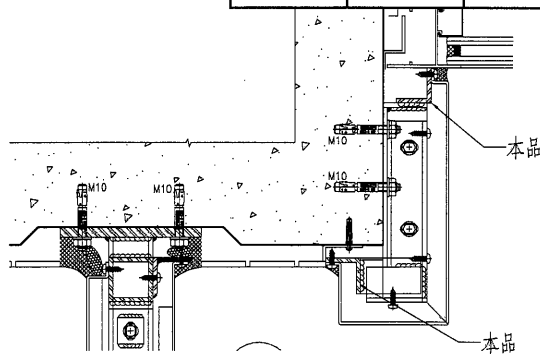
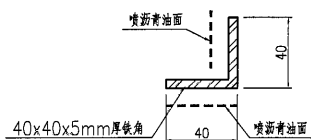
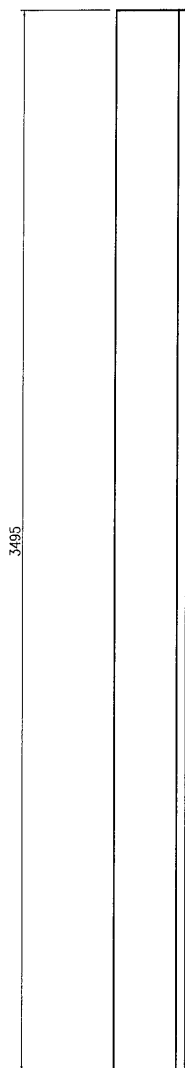
2 DETAIL OF ALUMINIUM CLADDING (AL10-1)
SCALE: 1 : 3

楼层	数量	备注
G/F		
1/F		
2/F		
3/F		
5/F		
6/F		
7/F		
8/F		
9/F		
10/F		
11/F		
12/F		
15/F		
16/F		
17/F		
18/F		
19/F		
20/F		
21/F		
22/F		
23/F		
25/F		
26/F		
27/F		
28/F		
29/F		
30/F		
31/F		
32/F	3	
33/F	3	
35/F		
R/F		
后备		
合计	6	

名稱	鐵件加工圖	制圖	曾建平	2020-09-10	修改		
材料	詳見加工圖	復核			日期		
顏色	熱浸鋅+噴瀝青油	批准			圖號	J851-LST-ST51	

美特鋁質 有限公司
MIDI Aluminium Fabricator Ltd.

工程號 J851 地盤 青衣明翹匯



2 DETAIL OF ALUMINIUM CLADDING (AL10-1)
D07 SCALE: 1 : 3

楼层	数量	备注
G/F		
1/F		
2/F		
3/F		
5/F		
6/F		
7/F		
8/F		
9/F		
10/F		
11/F		
12/F		
15/F		
16/F		
17/F		
18/F		
19/F		
20/F		
21/F		
22/F		
23/F		
25/F		
26/F		
27/F		
28/F		
29/F		
30/F		
31/F		
32/F	2	
33/F	2	
35/F		
R/F		
后备		
合计	4	

名稱	鐵件加工圖	制圖	曾建平	2020-09-10	修改		
材料	詳見加工圖	復核			日期		
顏色	熱浸鋅+噴瀝青油	批准			圖號	J851-LST-ST52	

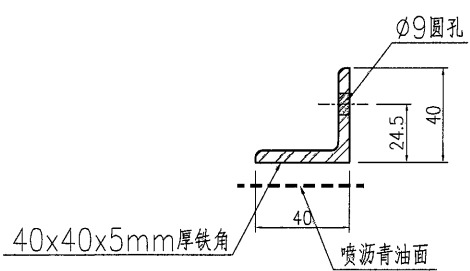
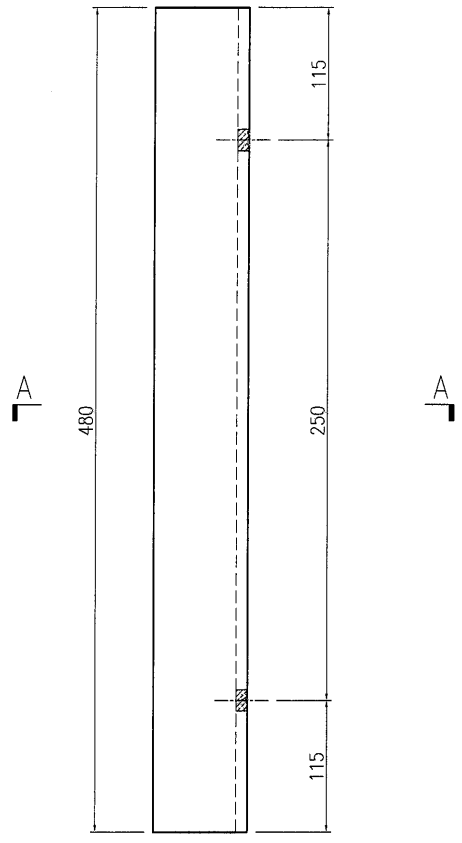
28

EG-DWG3

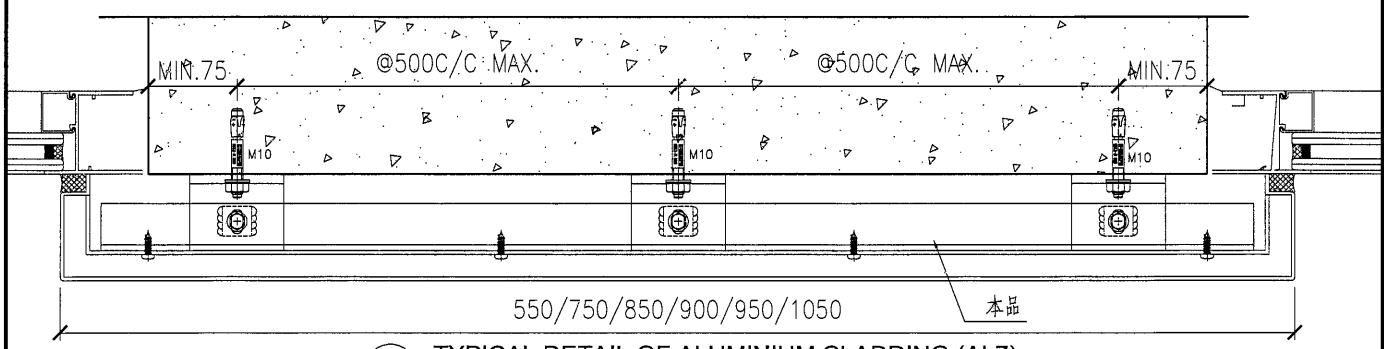
美特鋁質 有限公司
MIDI Aluminium Fabricator Ltd.

工程號	J851	地盤	青衣明趨匯
-----	------	----	-------

楼层	数量	备注
G/F		
1/F		
2/F		
3/F		
5/F		
6/F		
7/F		
8/F		
9/F		
10/F		
11/F		
12/F		
15/F		
16/F		
17/F		
18/F		
19/F		
20/F		
21/F		
22/F		
23/F		
25/F		
26/F		
27/F		
28/F		
29/F		
30/F		
31/F		
32/F		
33/F	2	
35/F	2	
R/F	2	
后备		
合计	6	



SECTION A-A



2 D05 TYPICAL DETAIL OF ALUMINIUM CLADDING (AL7)
SCALE: 1 : 3 (FOR 33/F&35/F)

名稱	鐵件加工圖	制圖	曾建平	2020-09-10	修改		
材料	詳見加工圖	復核			日期		
顏色	熱浸鋅+噴瀝青油	批准			圖號	J851-LST-ST60	

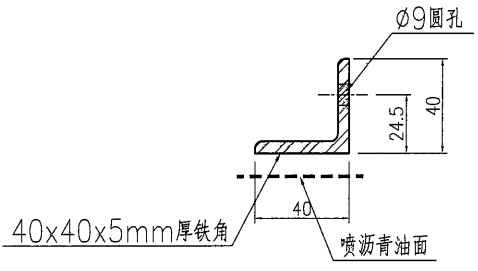
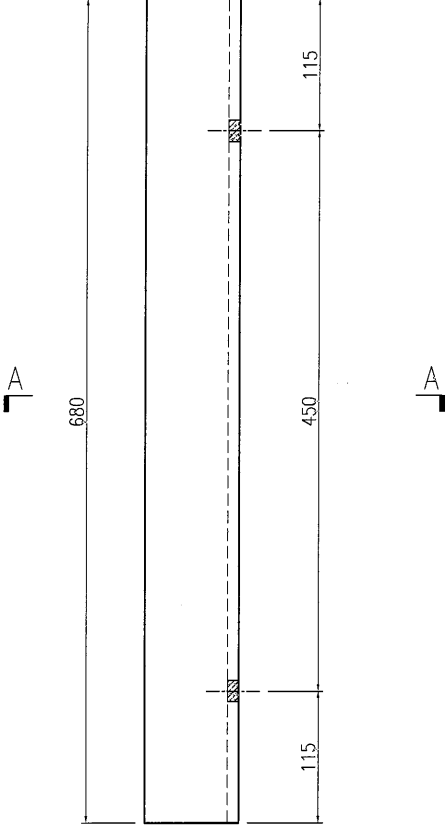
29

EG-DWG3

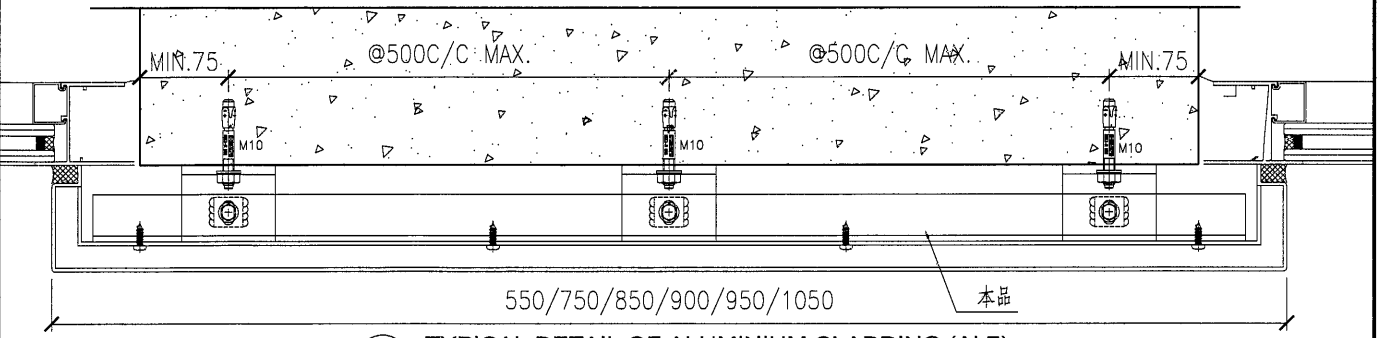
美特鋁質 有限公司
MIDI Aluminium Fabricator Ltd.

工程號	J851	地盤	青衣明趨匯
-----	------	----	-------

楼层	数量	备注
G/F		
1/F		
2/F		
3/F		
5/F		
6/F		
7/F		
8/F		
9/F		
10/F		
11/F		
12/F		
15/F		
16/F		
17/F		
18/F		
19/F		
20/F		
21/F		
22/F		
23/F		
25/F		
26/F		
27/F		
28/F		
29/F		
30/F		
31/F		
32/F		
33/F	3	
35/F	2	
R/F	2	
后备		
合计	7	



SECTION A-A



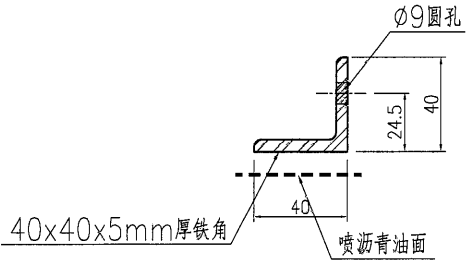
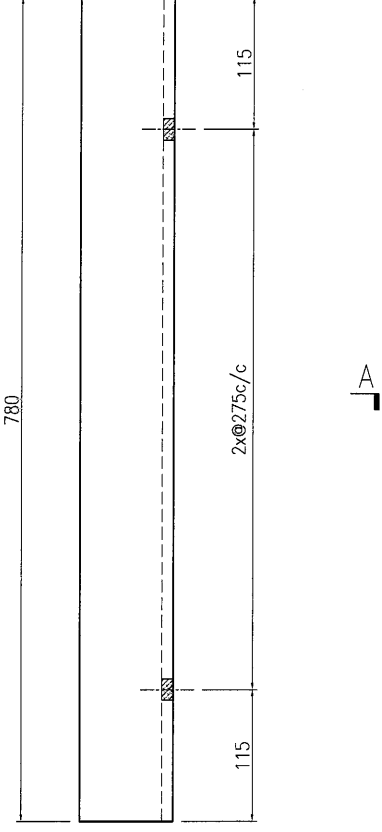
2 TYPICAL DETAIL OF ALUMINIUM CLADDING (AL7)

SCALE: 1 : 3 (FOR 33/F&35/F)

名稱	鐵件加工圖	制圖	曾建平	2020-09-10	修改		
材料	詳見加工圖	復核			日期		
顏色	熱浸鋅+噴瀝青油	批准			圖號	J851-LST-ST61	

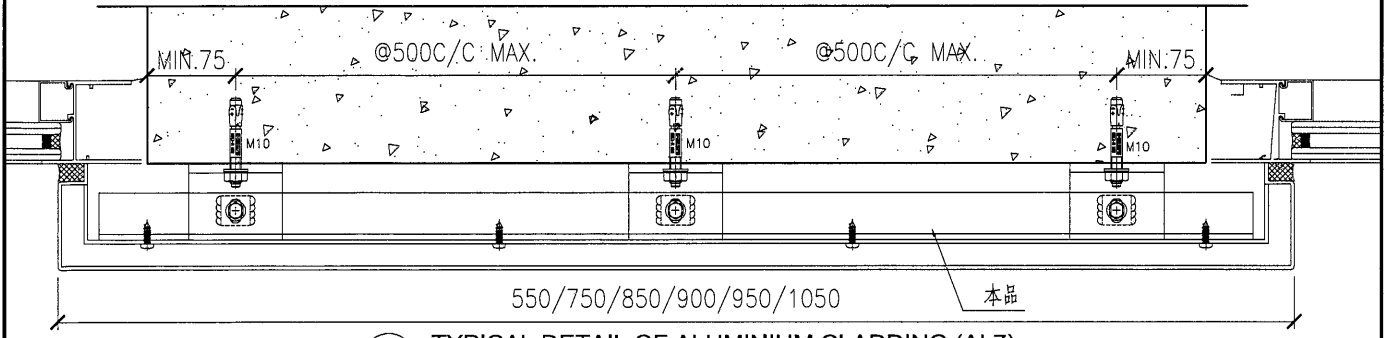
美特鋁質 有限公司
MIDI Aluminium Fabricator Ltd.

工程號 J851 地盤 青衣明翹匯



SECTION A-A

楼层	数量	备注
G/F		
1/F		
2/F		
3/F		
5/F		
6/F		
7/F		
8/F		
9/F		
10/F		
11/F		
12/F		
15/F		
16/F		
17/F		
18/F		
19/F		
20/F		
21/F		
22/F		
23/F		
25/F		
26/F		
27/F		
28/F		
29/F		
30/F		
31/F		
32/F		
33/F	3	
35/F	2	
R/F	2	
后备		
合计	7	

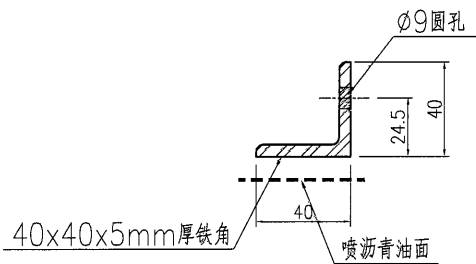
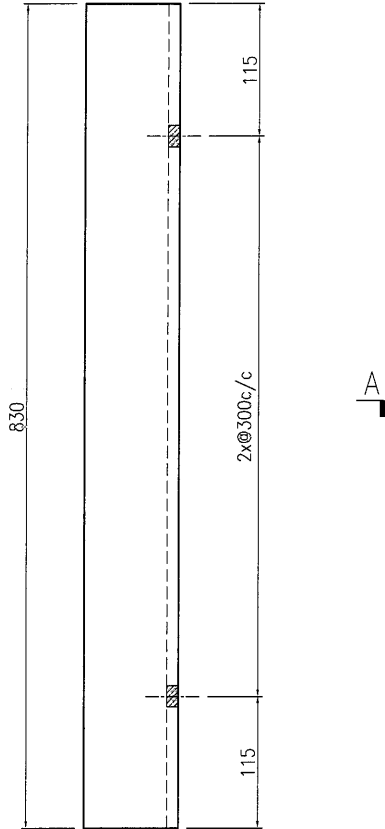


2 TYPICAL DETAIL OF ALUMINIUM CLADDING (AL7)
SCALE: 1 : 3 (FOR 33/F&35/F)

名稱	鐵件加工圖	制圖	曾建平	2020-09-10	修改		
材料	詳見加工圖	復核			日期		
顏色	熱浸鋅+噴瀝青油	批准			圖號	J851-LST-ST62	

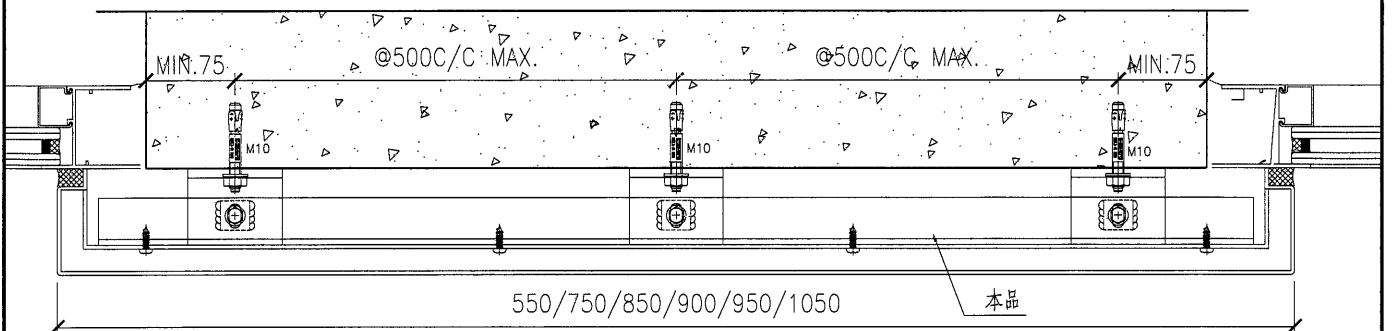
美特鋁質 有限公司
MIDI Aluminium Fabricator Ltd.

工程號 J851 地盤 青衣明翹匯



SECTION A-A

楼层	数量	备注
G/F		
1/F		
2/F		
3/F		
5/F		
6/F		
7/F		
8/F		
9/F		
10/F		
11/F		
12/F		
15/F		
16/F		
17/F		
18/F		
19/F		
20/F		
21/F		
22/F		
23/F		
25/F		
26/F		
27/F		
28/F		
29/F		
30/F		
31/F		
32/F		
33/F	3	
35/F	2	
R/F	2	
后备		
合计	7	



2 TYPICAL DETAIL OF ALUMINIUM CLADDING (AL7)
D05 SCALE: 1 : 3 (FOR 33/F&35/F)

名稱	鐵件加工圖	制圖	曾建平	2020-09-10	修改		
材料	詳見加工圖	復核			日期		
顏色	熱浸鋅+噴瀝青油	批准			圖號	J851-LST-ST63	

32

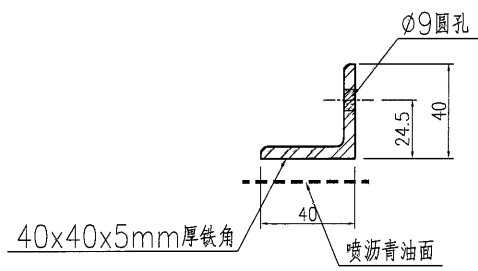
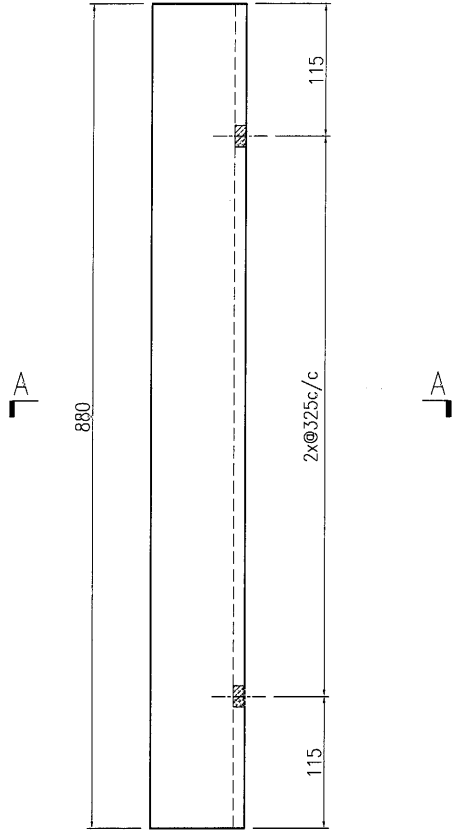
EG-DWG3



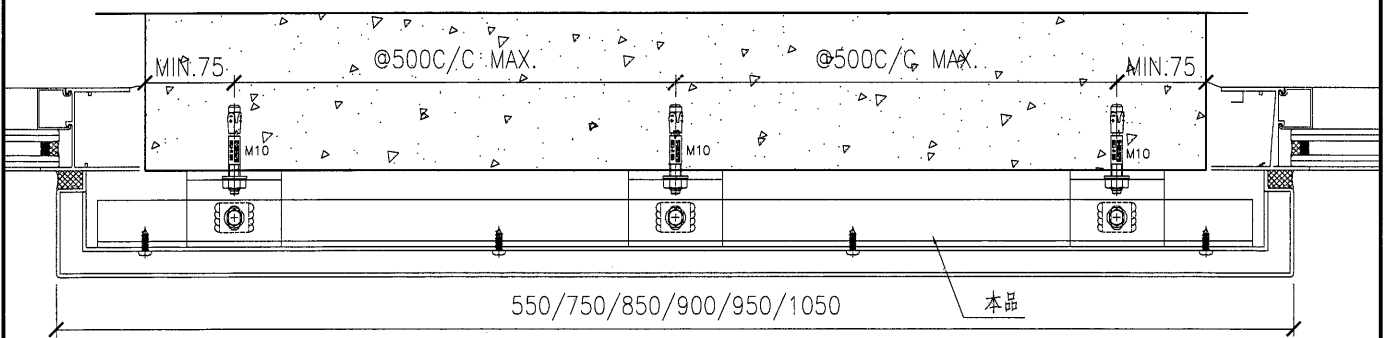
美特鋁質 有限公司
MIDI Aluminium Fabricator Ltd.

工程號 J851 地盤 青衣明翹匯

楼层	数量	备注
G/F		
1/F		
2/F		
3/F		
5/F		
6/F		
7/F		
8/F		
9/F		
10/F		
11/F		
12/F		
15/F		
16/F		
17/F		
18/F		
19/F		
20/F		
21/F		
22/F		
23/F		
25/F		
26/F		
27/F		
28/F		
29/F		
30/F		
31/F		
32/F		
33/F	3	
35/F	2	
R/F	2	
后备		
合计	7	



SECTION A-A



2 TYPICAL DETAIL OF ALUMINIUM CLADDING (AL7)
D05 SCALE: 1 : 3 (FOR 33/F&35/F)

名稱	鐵件加工圖	制圖	曾建平	2020-09-10	修改		
材料	詳見加工圖	復核			日期		
顏色	熱浸鋅+噴瀝青油	批准			圖號	J851-LST-ST64	

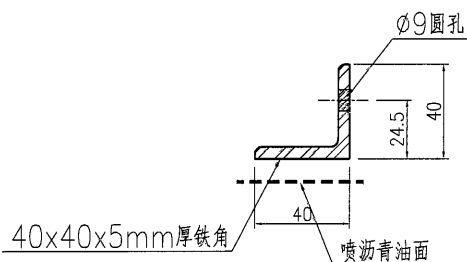
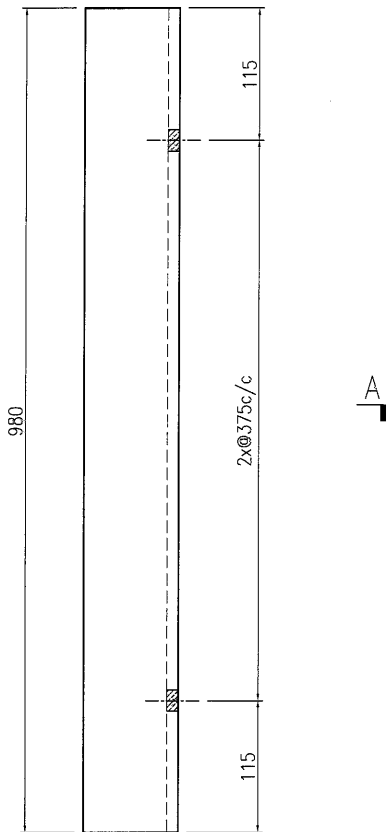
33

EG-DWG3



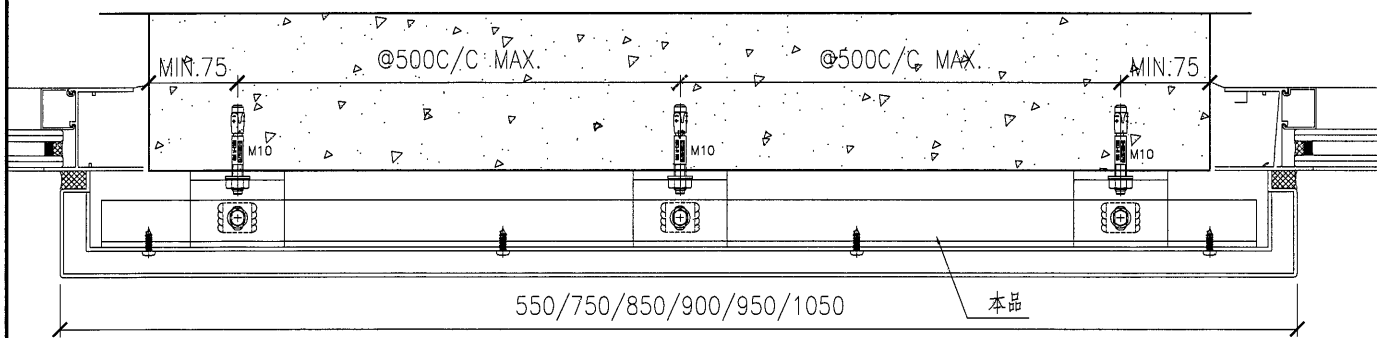
美特鋁質有限公司
MIDI Aluminium Fabricator Ltd.

工程號 J851 地盤 青衣明翹匯



SECTION A-A

楼层	数量	备注
G/F		
1/F		
2/F		
3/F		
5/F		
6/F		
7/F		
8/F		
9/F		
10/F		
11/F		
12/F		
15/F		
16/F		
17/F		
18/F		
19/F		
20/F		
21/F		
22/F		
23/F		
25/F		
26/F		
27/F		
28/F		
29/F		
30/F		
31/F		
32/F		
33/F	3	
35/F	2	
R/F	2	
后备		
合计	7	



2 TYPICAL DETAIL OF ALUMINIUM CLADDING (AL7)
SCALE: 1 : 3 (FOR 33/F&35/F)

名稱	鐵件加工圖	制圖	曾建平	2020-09-10	修改		
材料	詳見加工圖	復核			日期		
顏色	熱浸鋅+噴瀝青油	批准			圖號	J851-LST-ST65	

34

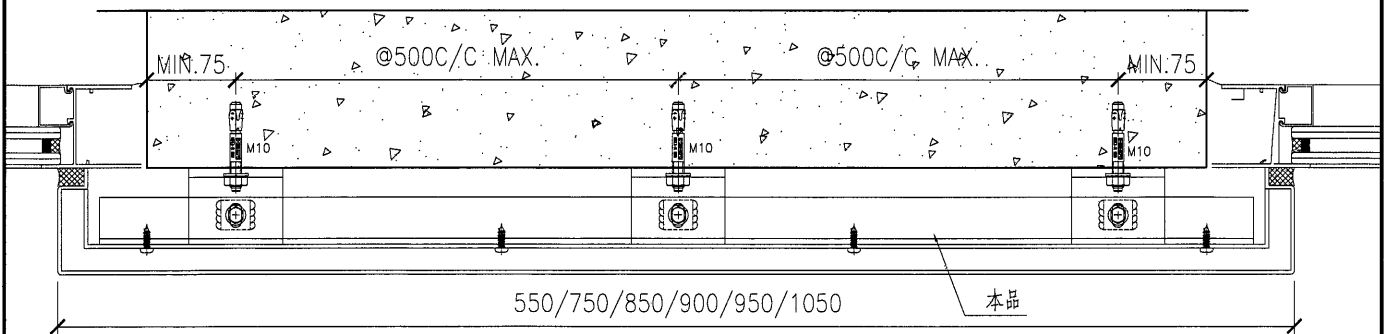
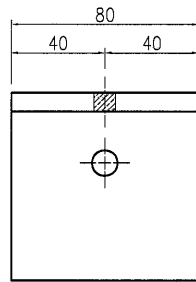
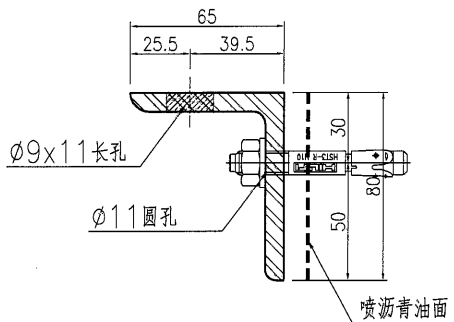
EG-DWG3



美特鋁質有限公司
MIDI Aluminium Fabricator Ltd.

工程號 J851 地盤 青衣明翹匯

楼层	数量	备注
G/F		
1/F		
2/F		
3/F		
5/F		
6/F		
7/F		
8/F		
9/F		
10/F		
11/F		
12/F		
15/F		
16/F		
17/F		
18/F		
19/F		
20/F		
21/F		
22/F		
23/F		
25/F		
26/F		
27/F		
28/F		
29/F		
30/F		
31/F		
32/F		
33/F	44	
35/F	40	
R/F	40	
后备	20	
合计	144	



2 D05 SCALE: 1 : 3 (FOR 33/F&35/F) TYPICAL DETAIL OF ALUMINIUM CLADDING (AL7)

名稱	鐵件加工圖	制圖	曾建平	2020-09-10	修改		
材料	詳見加工圖	復核			日期		
顏色	熱浸鋅+噴漆青油	批准			圖號	J851-LST-ST66	

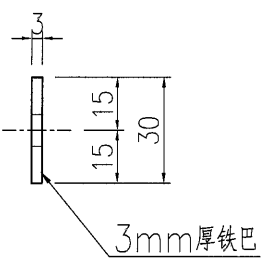
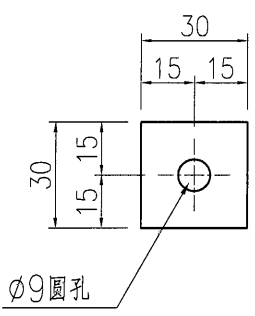
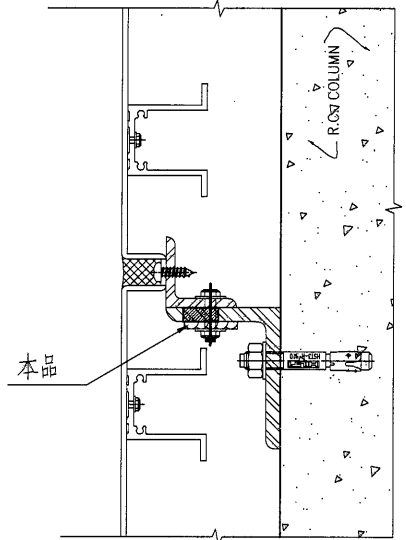
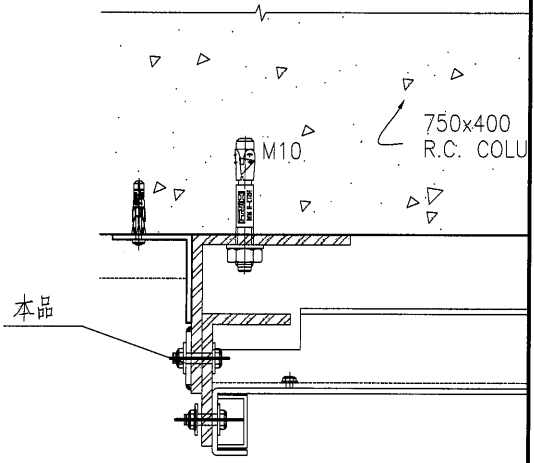
35

EG-DWG3

美特鋁質 有限公司
MIDI Aluminium Fabricator Ltd.

工程號	J851	地盤	青衣明翹匯
-----	------	----	-------

产品编号	L(mm)	数量	A	N	M	B	N1	M1	备注
		00							



名稱	鐵件加工圖	制圖	曾建平	2020-09-10	修改		
材料	詳見加工圖	復核			日期		
顏色	熱浸鋅+噴瀝青油	批准			圖號	J851-LST-ST20	

33/F - R/F

