

工程指示 / 要求簡箋(E.I.)

工程指示編號：EI / 2706 修改版次 :-
 工程編號 : J851 工程名稱 : 青衣 明翹匯
 工程項目 : 鋁料加工圖(後裝窗)
 收件人 : 生統 發件人 : Leung Hin Wai 日期 : 17/11/2020

要求提供 / 確認 事項 :

- | | | |
|-------------------------------------|-------------------------------------|-------------------------------|
| <input type="checkbox"/> 初步鋁料 B.M. | <input type="checkbox"/> 加工拆圖，然後生產 | <input type="checkbox"/> 尺寸表 |
| <input type="checkbox"/> 正式鋁料 B.M. | <input type="checkbox"/> 技術上資料 / 指示 | <input type="checkbox"/> 報價 |
| <input type="checkbox"/> 配件 B.M. | <input type="checkbox"/> 樣辦或貨品說明書 | <input type="checkbox"/> 分判合約 |
| <input type="checkbox"/> 其他 : _____ | | |

內容 :

修改圖紙， 提供開料單(30F~35F)。

因 EI/1848 已到 K 版，無法登記，此 EI/2706 為 EI/1848 及 EI/2387 的修改版

請在 30/11 前完成上列要求。

附： -

以上項目為:

- 原合約工程包 原合約工程加 / 減賬 新工程報價

原因 :- _____



分發東莞各部門 :

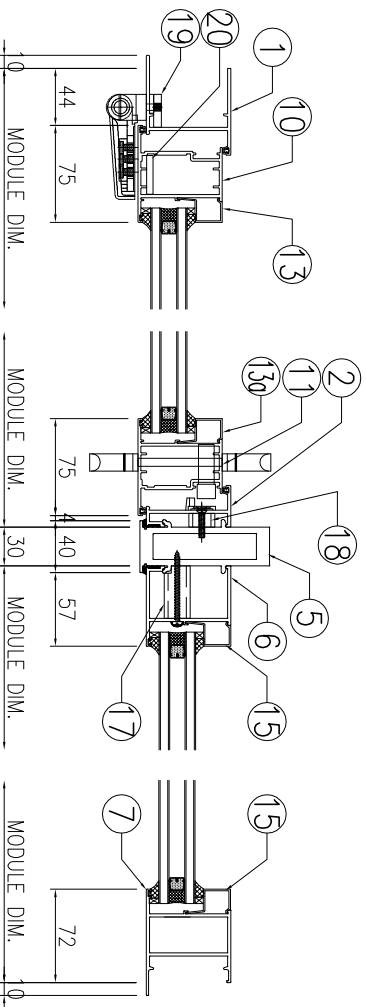
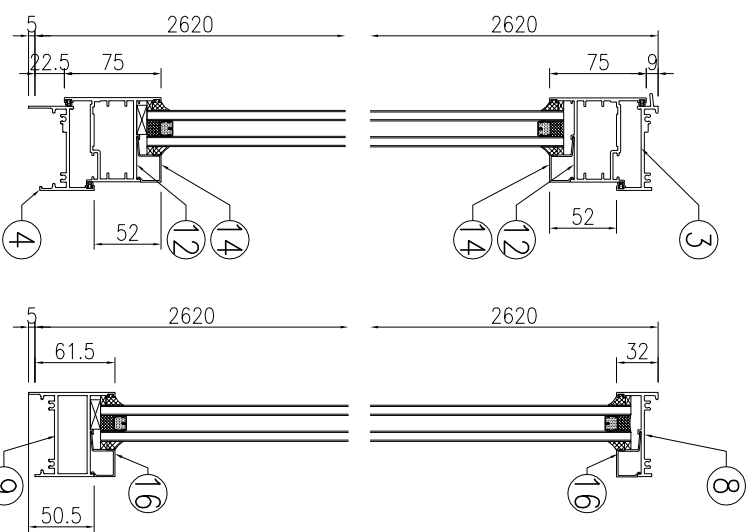
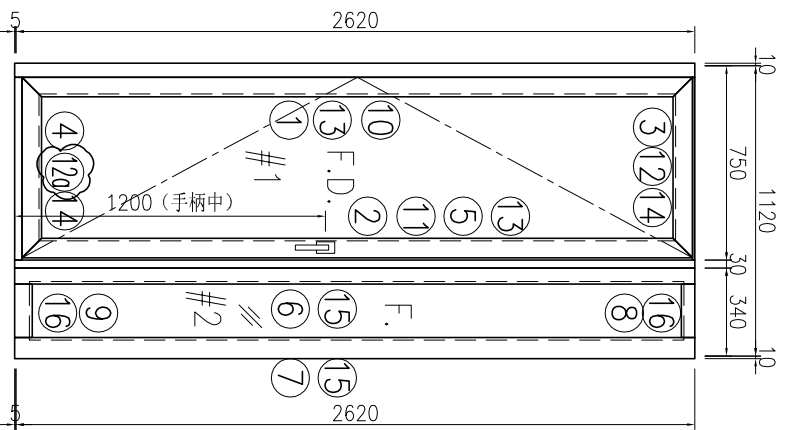
- ()生產技術總監 連附件 ()技術部 連附件 ()生產部 連附件 ()機械設計部 連附件
 ()採購部 連附件 ()生產統籌部 連附件
 ()質檢部 連附件 ()會計部 連附件 ()報關組 連附件 ()其他 _____ 連附件

分發香港各部門 :

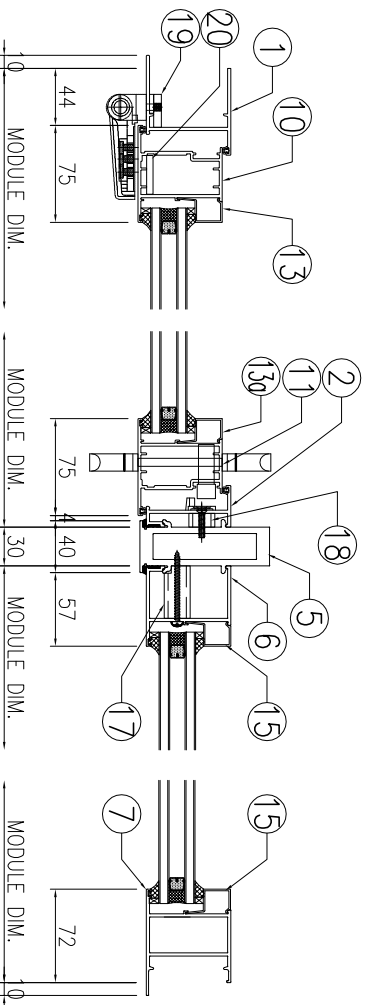
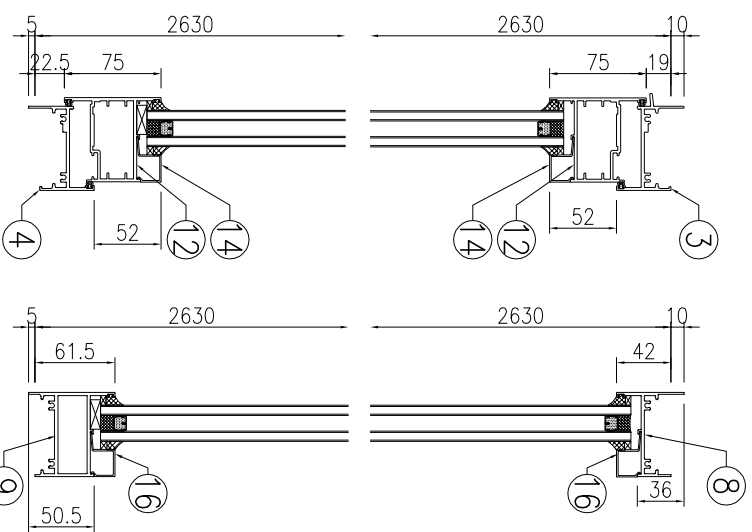
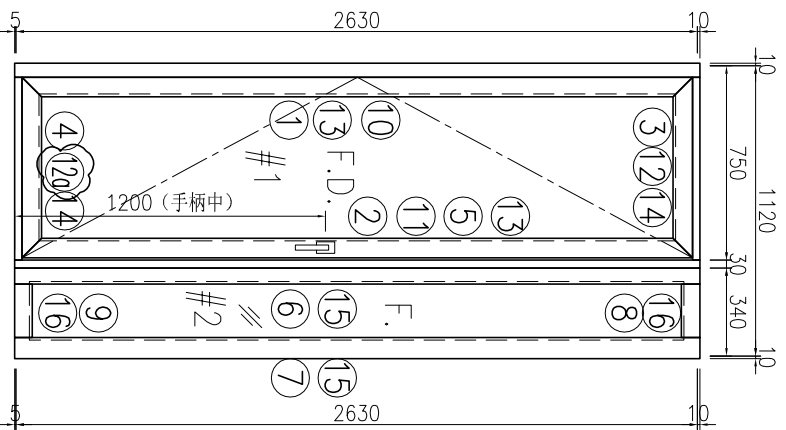
- ()行政部 連附件 ()會計部 連附件 ()統籌部 連附件 ()工程部地盤科文 連附件
 ()採購部 連附件 ()QS 部 連附件 ()維修部 連附件 ()其他 _____ 連附件

傳遞編號： HR 2624

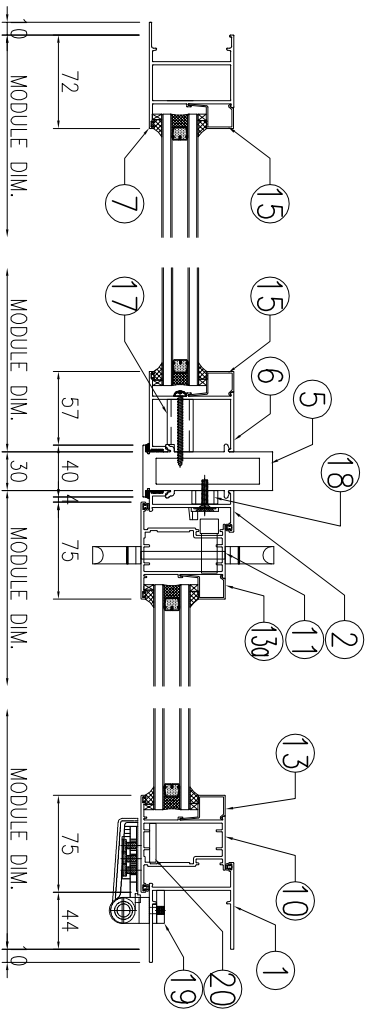
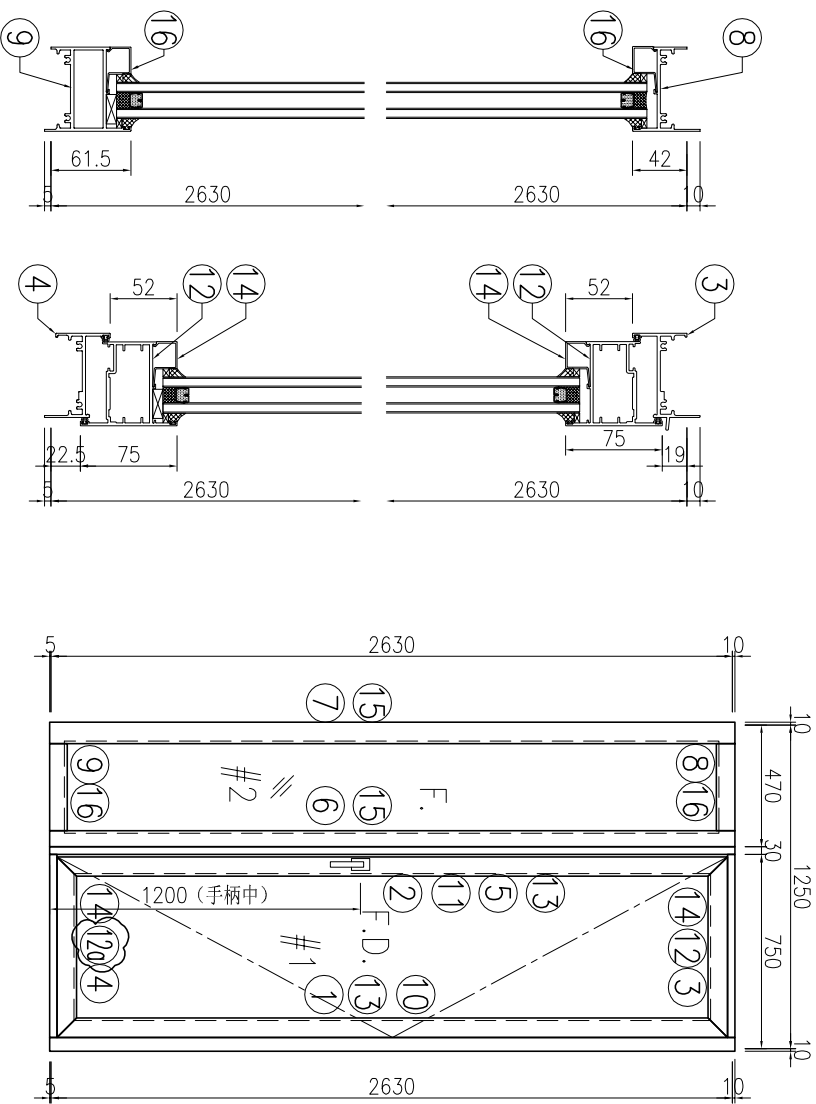
發件人簽署： 
 項目經理簽署： 



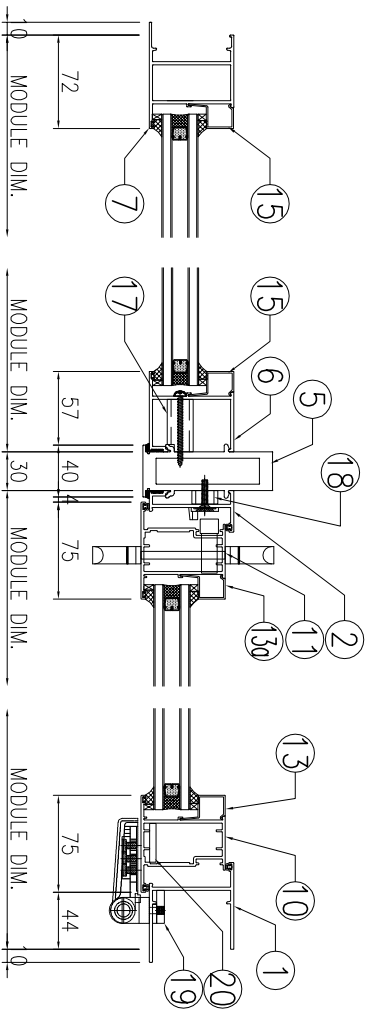
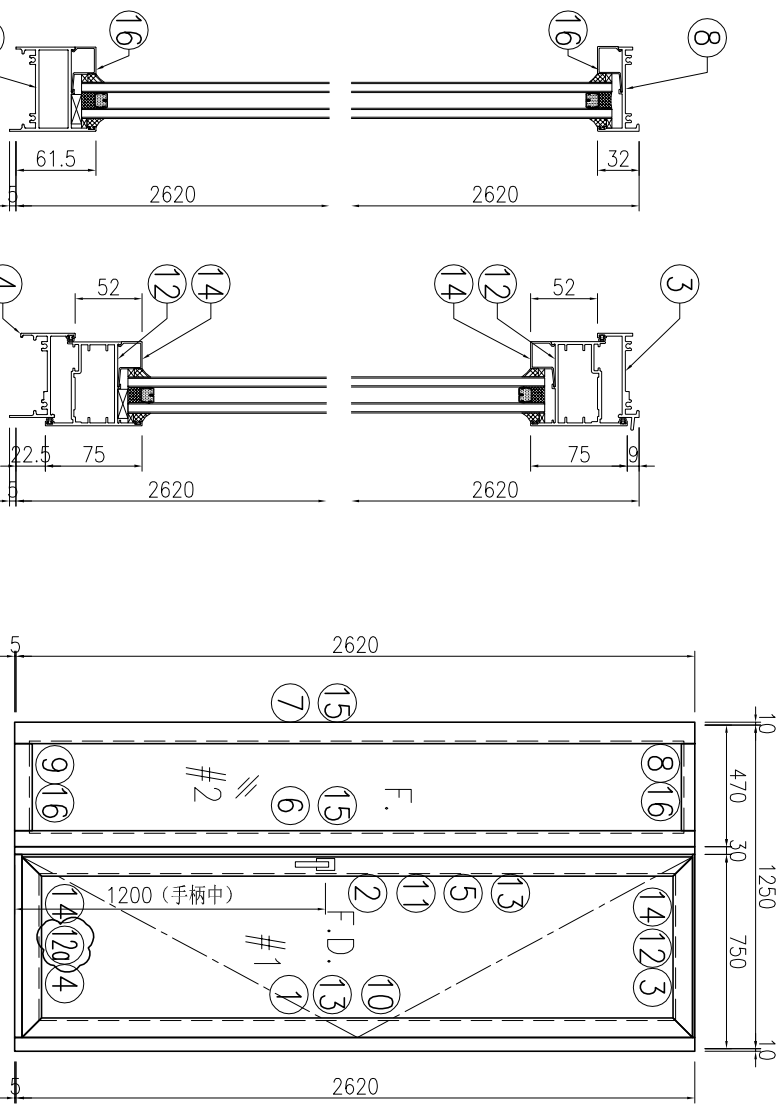
序号	产品编号	型号	产品名称	L (mm)	数量	备注
1	J851-FD-AL01b-03	X856921	生边企-门款	2625	1	
2	J851-FD-AL05b-03	X85683	生夹企	2625	1	
3	J851-FD-AL03b-01	X85685	生顶横	699	1	
4	J851-FD-AL04-01	X85697	百葉頂底橫	689	1	
5	J851-FD-AL16b-02	X85684	夾框通	2625	1	
6	J851-FD-AL17b-02	X85682	梗夾企	2625	1	
7	J851-FD-AL19b-02	X85677	梗邊企	2625	1	
8	J851-FD-AL21b-01	X856961	梗頂底橫料	244	1	
9	J851-FD-AL22-01	X85754	梗底橫料-空腔	244	1	
10	J851-FD-AL30-03	X85694	FD門玉料	2588	1	
11	J851-FD-AL33-03	X85694	FD門玉料	2588	1	
12	J851-FD-AL34-01	X85694	FD門玉料	697	1	
12a	J851-FD-AL34D-01	X85694	FD門玉料	697	1	
13	J851-FD-AL24-01	X856930	玻璃線-中空	2470	1	
13a	J851-FD-AL24a-01	X856930	玻璃線-中空	2470	1	
14	J851-FD-AL24-02	X856930	玻璃線-中空	547	2	
15	J851-FD-AL24-03	X856930	玻璃線-中空	2558.5	2	
16	J851-FD-AL24-04	X856930	玻璃線-中空	206	2	
17	J851-FJ01-01	20x20x3mm厚铝通		40.5	7	
18	J851-FJ01-02	20x20x3mm厚铝通		10.5	7	
19	J851-FJ02	6mm厚铝巴+3mm厚铝巴		110	4	
20	J851-FJ04-03	5mm厚铝巴		2328	1	
21	J851-FJ06	50x50x4mm厚铝角		60	4	FD门组框码
22	J851-FJ07	50x50x4mm厚铝角		60	4	FD门组框码



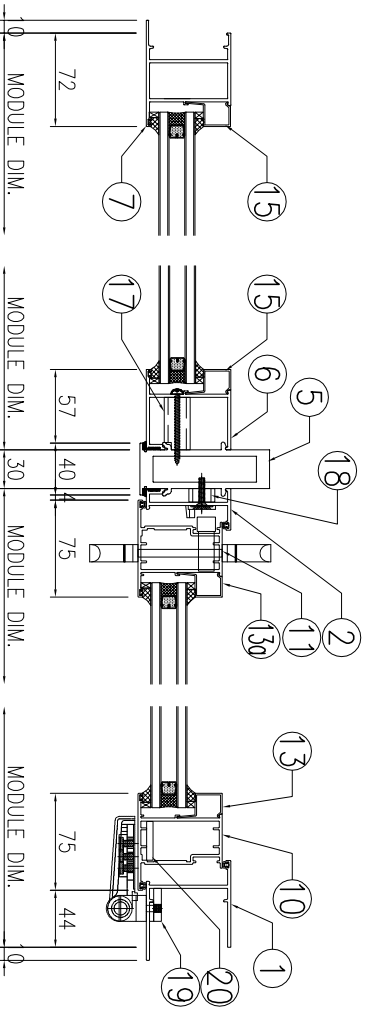
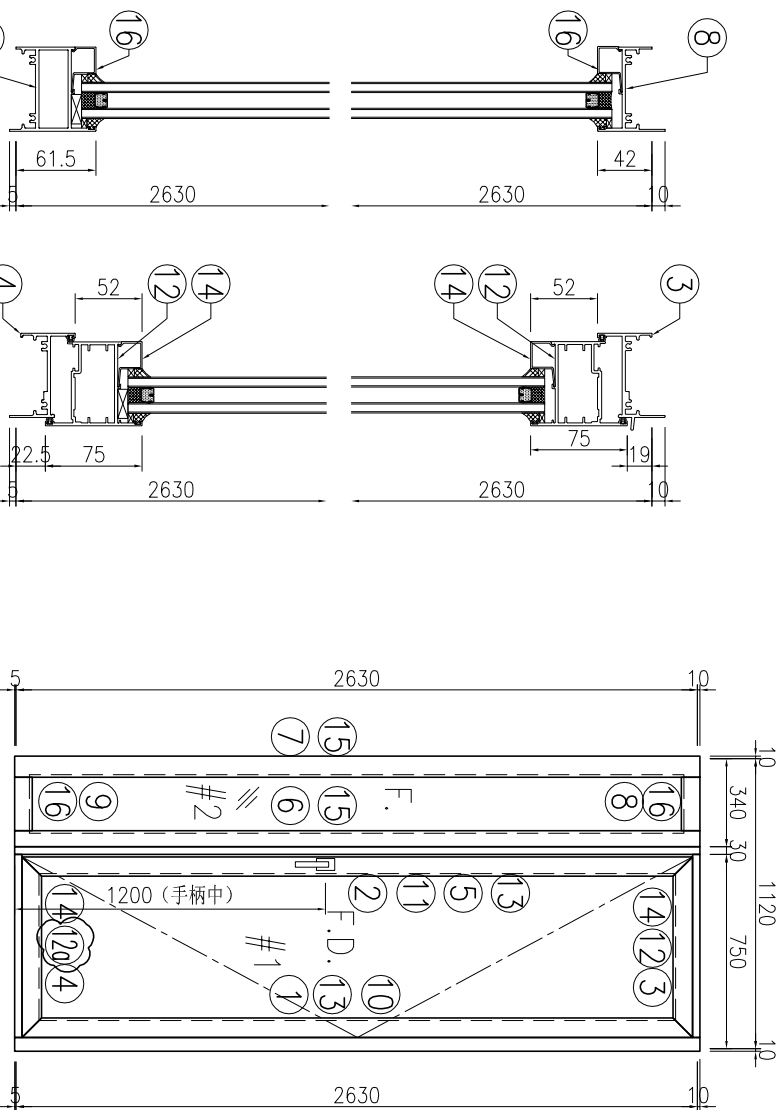
序号	产品编号	型号	产品名称	L (mm)	数量	备注
1	J851-FD-AL01-03	X856921	生边企-门款	2645	1	
2	J851-FD-AL05-03	X85683	生夹企	2645	1	
3	J851-FD-AL03-01	X85685	生顶横	699	1	
4	J851-FD-AL04-01	X85697	百叶顶底横	689	1	
5	J851-FD-AL16-02	X85684	夹框通	2645	1	
6	J851-FD-AL17-02	X85682	框夹企	2645	1	
7	J851-FD-AL19-02	X85677	框边企	2645	1	
8	J851-FD-AL21-01	X856961	框顶底横料	244	1	
9	J851-FD-AL22-01	X85754	框底横料-空腔	244	1	
10	J851-FD-AL30-03	X85694	FD门玉料	2588	1	
11	J851-FD-AL33-03	X85694	FD门玉料	2588	1	
12	J851-FD-AL34-01	X85694	FD门玉料	697	1	
12a	J851-FD-AL34D-01	X85694	FD门玉料	697	1	
13	J851-FD-AL24-01	X856930	玻璃线-中空	2470	1	
13a	J851-FD-AL24a-01	X856930	玻璃线-中空	2470	1	
14	J851-FD-AL24-02	X856930	玻璃线-中空	547	2	
15	J851-FD-AL24-03	X856930	玻璃线-中空	2558.5	2	
16	J851-FD-AL24-04	X856930	玻璃线-中空	206	2	
17	J851-FJ01-01	20x20x3mm厚铝通		40.5	7	
18	J851-FJ01-02	20x20x3mm厚铝通		10.5	7	
19	J851-FJ02	6mm厚铝巴+3mm厚铝巴		110	4	
20	J851-FJ04-03	5mm厚铝巴		2328	1	
21	J851-FJ06	50x50x4mm厚铝角		60	4	FD门组框码
22	J851-FJ07	50x50x4mm厚铝角		60	4	FD门组框码



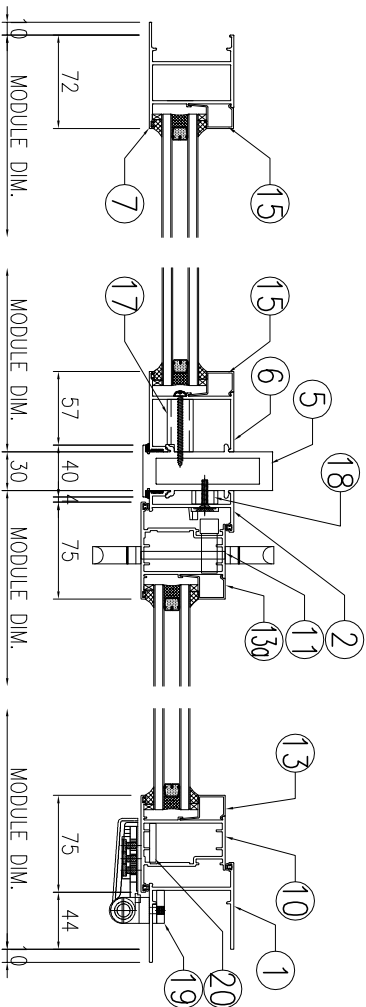
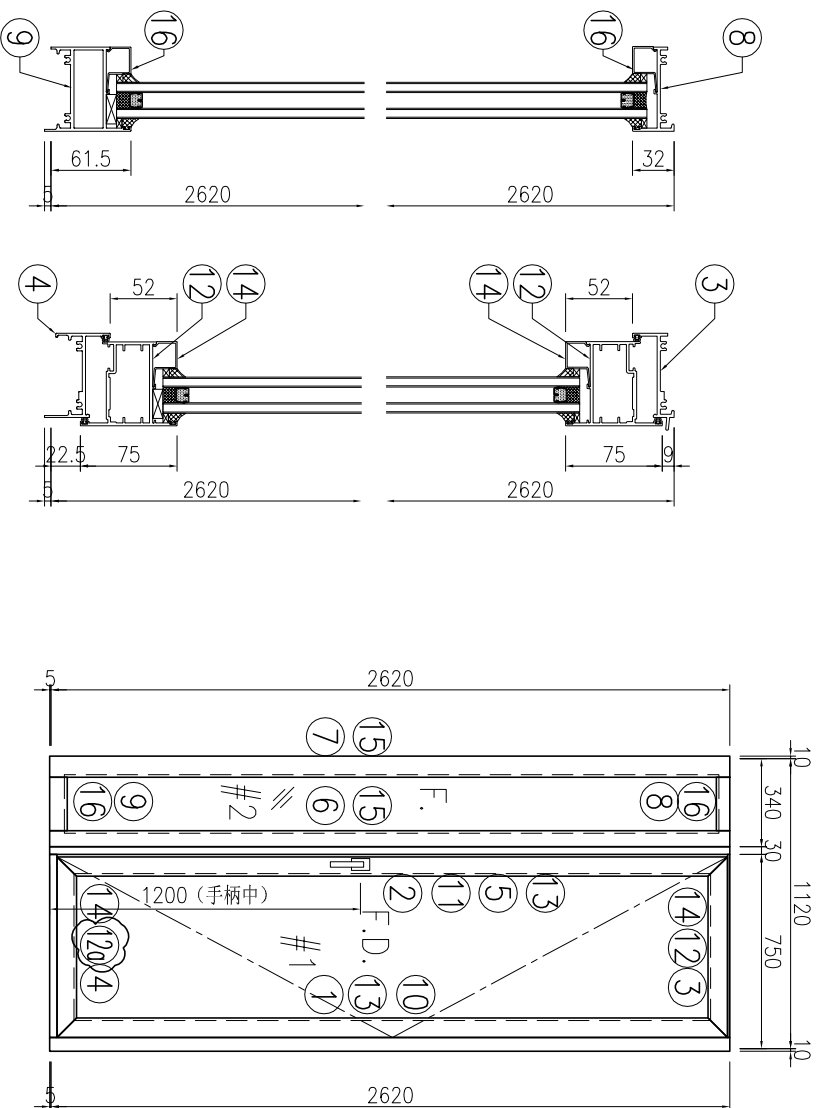
序号	产品编号	模号	产品名称	L (mm)	数量	备注
1	J851-FD-AL02-03	X856921	生邊企-門款	2645	1	
2	J851-FD-AL06-03	X85683	生夾企	2645	1	
3	J851-FD-AL03R-01	X85685	生頂橫	699	1	
4	J851-FD-AL04R-01	X85697	百葉頂底橫	689	1	
5	J851-FD-AL15-02	X85684	夾框通	2645	1	
6	J851-FD-AL18-02	X85682	梗夾企	2645	1	
7	J851-FD-AL20-02	X85677	梗邊企	2645	1	
8	J851-FD-AL21-02	X856961	梗頂底橫料	374	1	
9	J851-FD-AL22-02	X85754	梗底橫料-空腔	374	1	
10	J851-FD-AL31-03	X85694	FD門玉料	2588	1	
11	J851-FD-AL32-03	X85694	FD門玉料	2588	1	
12	J851-FD-AL34T-01	X85694	FD門玉料	697	1	
12a	J851-FD-AL34Da-01	X85694	FD門玉料	697	1	
13	J851-FD-AL24-01	X856930	玻璃線-中空	2470	1	
13a	J851-FD-AL24-01	X856930	玻璃線-中空	2470	1	
14	J851-FD-AL24-02	X856930	玻璃線-中空	547	2	
15	J851-FD-AL24-03	X856930	玻璃線-中空	2558.5	2	
16	J851-FD-AL24-05	X856930	玻璃線-中空	336	2	
17	J851-FJ01-01	20x20x3mm厚鋁通		40.5	7	
18	J851-FJ01-02	20x20x3mm厚鋁通		10.5	7	
19	J851-FJ03	6mm厚鋁巴+3mm厚鋁巴		110	4	
20	J851-FJ05-03	5mm厚鋁巴		2328	1	
21	J851-FJ06	50x50x4mm厚鋁角		60	4	FD門組框碼
22	J851-FJ07	50x50x4mm厚鋁角		60	4	FD門組框碼



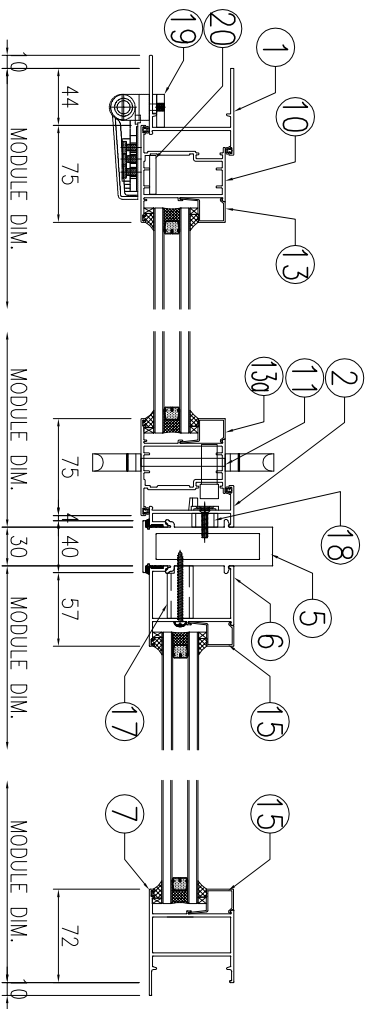
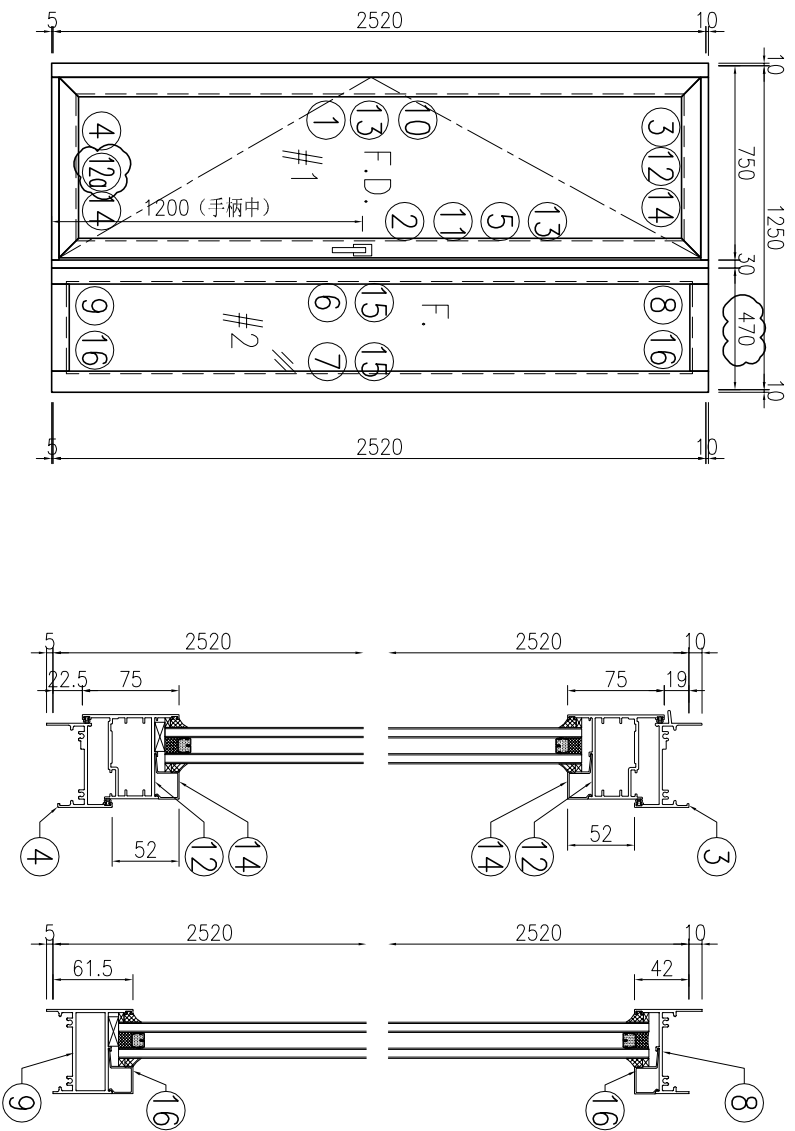
序号	产品编号	模号	产品名称	L (mm)	数量	备注
1	J851-FD-AL02b-03	X856921	生邊企-門款	2625	1	
2	J851-FD-AL06b-03	X85683	生夾企	2625	1	
3	J851-FD-AL03bR-01	X85685	生頂橫	699	1	
4	J851-FD-AL04R-01	X85697	百葉頂底橫	689	1	
5	J851-FD-AL15b-02	X85684	夾框通	2625	1	
6	J851-FD-AL18b-02	X85682	梗夾企	2625	1	
7	J851-FD-AL20b-02	X85677	梗邊企	2625	1	
8	J851-FD-AL21b-02	X856961	梗頂底橫料	374	1	
9	J851-FD-AL22-02	X85754	梗底橫料-空腔	374	1	
10	J851-FD-AL31-03	X85694	FD門玉料	2588	1	
11	J851-FD-AL32-03	X85694	FD門玉料	2588	1	
12	J851-FD-AL34T-01	X85694	FD門玉料	697	1	
12a	J851-FD-AL34Da-01	X85694	FD門玉料	697	1	
13	J851-FD-AL24-01	X856930	玻璃線-中空	2470	1	
13a	J851-FD-AL24-01	X856930	玻璃線-中空	2470	1	
14	J851-FD-AL24-02	X856930	玻璃線-中空	547	2	
15	J851-FD-AL24-03	X856930	玻璃線-中空	2558.5	2	
16	J851-FD-AL24-05	X856930	玻璃線-中空	336	2	
17	J851-FJ01-01	20x20x3mm厚鋁通		40.5	7	
18	J851-FJ01-02	20x20x3mm厚鋁通		10.5	7	
19	J851-FJ03	6mm厚鋁巴+3mm厚鋁巴		110	4	
20	J851-FJ05-03	5mm厚鋁巴		2328	1	
21	J851-FJ06	50x50x4mm厚鋁角		60	4	FD門組框碼
22	J851-FJ07	50x50x4mm厚鋁角		60	4	FD門組框碼



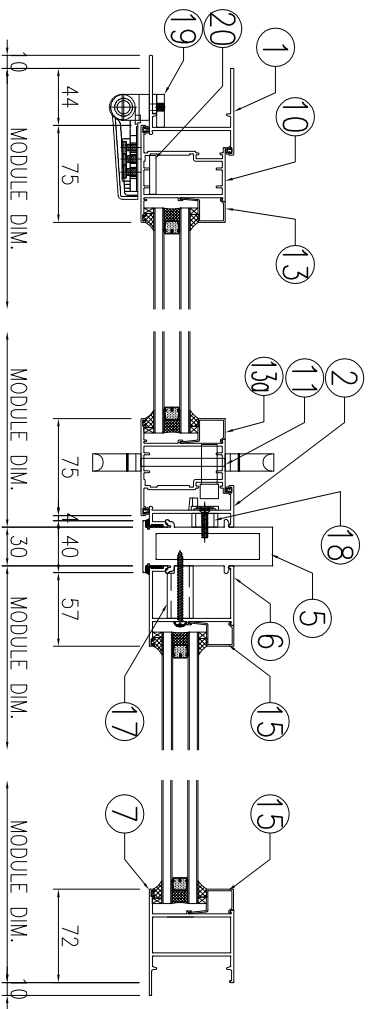
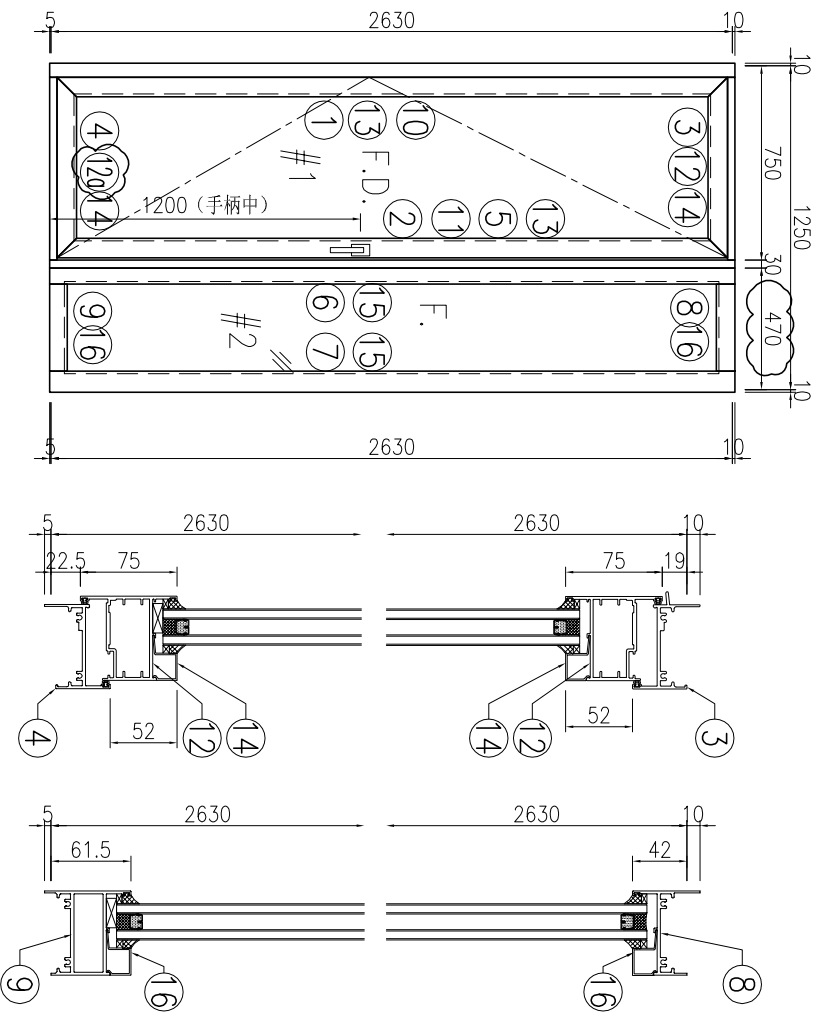
序号	产品编号	型号	产品名称	L (mm)	数量	备注
1	J851-FD-AL02a-02	X856921	生边企-门款	2645	1	
2	J851-FD-AL06a-02	X85683	生夹企	2645	1	
3	J851-FD-AL03aR-01	X85685	生顶横	699	1	
4	J851-FD-AL04aR-01	X85697	百葉顶底横	689	1	
5	J851-FD-AL15a-02	X85684	夹框通	2645	1	
6	J851-FD-AL18a-02	X85682	框夹企	2645	1	
7	J851-FD-AL20a-02	X85677	框边企	2645	1	
8	J851-FD-AL21a-01	X856961	框顶底横料	244	1	
9	J851-FD-AL22a-01	X85754	框底横料-空腔	244	1	
10	J851-FD-AL31a-02	X85694	FD门玉料	2588	1	
11	J851-FD-AL32a-02	X85694	FD门玉料	2588	1	
12	J851-FD-AL34aT-01	X85694	FD门玉料	697	1	
12a	J851-FD-AL34aDa-01	X85694	FD门玉料	697	1	
13	J851-FD-AL24a-01	X856930	玻璃线-中空	2470	1	
13a	J851-FD-AL24e-01	X856930	玻璃线-中空	2470	1	
14	J851-FD-AL24a-02	X856930	玻璃线-中空	547	2	
15	J851-FD-AL24a-03	X856930	玻璃线-中空	2558.5	2	
16	J851-FD-AL24a-04	X856930	玻璃线-中空	206	2	
17	J851-FJ01-01	20x20x3mm厚铝通		40.5	7	
18	J851-FJ01-02	20x20x3mm厚铝通		10.5	7	
19	J851-FJ03	6mm厚铝巴+3mm厚铝巴		110	4	
20	J851-FJ05-03	5mm厚铝巴		2328	1	
21	J851-FJ06	50x50x4mm厚铝角		60	4	FD门组框码
22	J851-FJ07	50x50x4mm厚铝角		60	4	FD门组框码



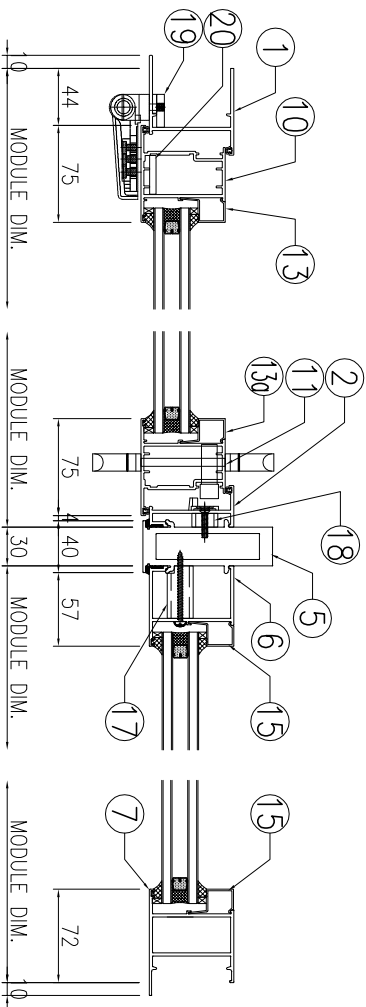
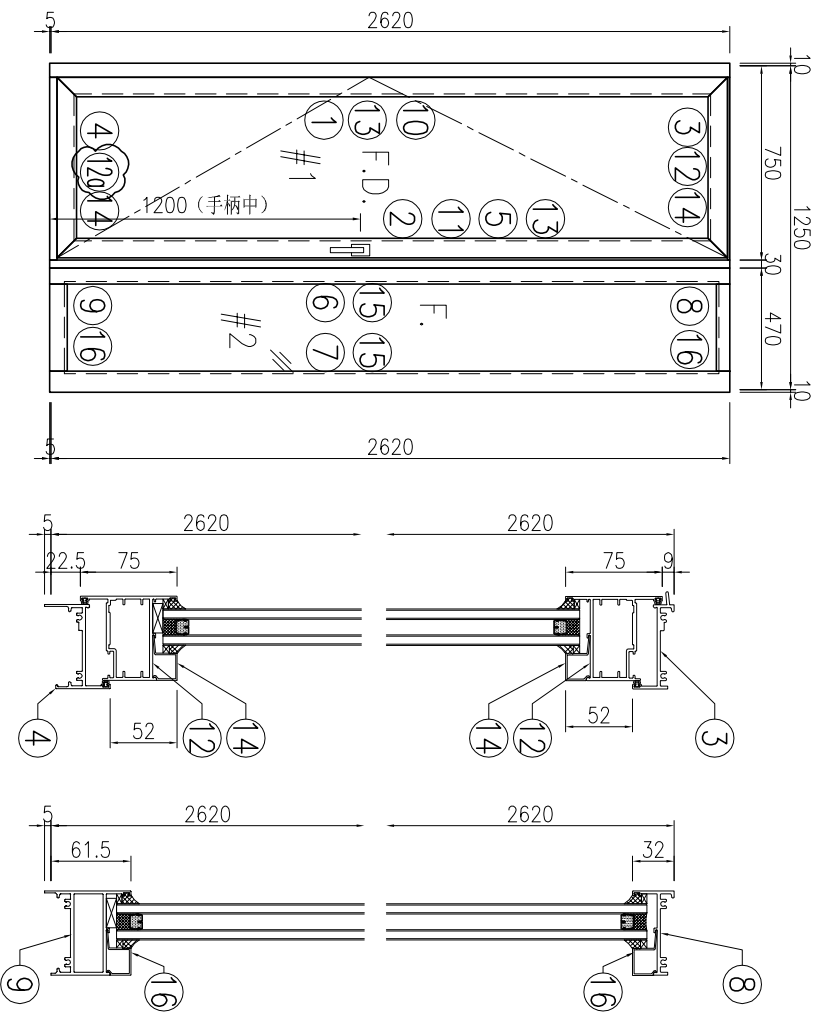
序号	产品编号	模号	产品名称	L (mm)	数量	备注
1	J851-FD-AL02c-02	X856921	生边企-门款	2625	1	
2	J851-FD-AL06c-02	X85683	生夹企	2625	1	
3	J851-FD-AL03cR-01	X85685	生顶横	699	1	
4	J851-FD-AL04aR-01	X85697	百葉頂底橫	689	1	
5	J851-FD-AL15c-02	X85684	夾框通	2625	1	
6	J851-FD-AL18c-02	X85682	框夾企	2625	1	
7	J851-FD-AL20c-02	X85677	框邊企	2625	1	
8	J851-FD-AL21c-01	X856961	框頂底橫料	244	1	
9	J851-FD-AL22a-01	X85754	框底橫料-空腔	244	1	
10	J851-FD-AL31a-02	X85694	FD門玉料	2588	1	
11	J851-FD-AL32a-02	X85694	FD門玉料	2588	1	
12	J851-FD-AL34aT-01	X85694	FD門玉料	697	1	
12a	J851-FD-AL34aDa-01	X85694	FD門玉料	697	1	
13	J851-FD-AL24a-01	X856930	玻璃線-中空	2470	1	
13a	J851-FD-AL24e-01	X856930	玻璃線-中空	2470	1	
14	J851-FD-AL24a-02	X856930	玻璃線-中空	547	2	
15	J851-FD-AL24a-03	X856930	玻璃線-中空	2558.5	2	
16	J851-FD-AL24a-04	X856930	玻璃線-中空	206	2	
17	J851-FJ01-01	20x20x3mm厚鋁通		40.5	7	
18	J851-FJ01-02	20x20x3mm厚鋁通		10.5	7	
19	J851-FJ03	6mm厚鋁巴+3mm厚鋁巴		110	4	
20	J851-FJ05-03	5mm厚鋁巴		2328	1	
21	J851-FJ06	50x50x4mm厚鋁角		60	4	FD門組框碼
22	J851-FJ07	50x50x4mm厚鋁角		60	4	FD門組框碼



序号	产品编号	模号	产品名称	L (mm)	数量	备注
1	J851-FD-AL01a-01	X856921	生边企-门款	2535	1	
2	J851-FD-AL05a-01	X85683	生夾企	2535	1	
3	J851-FD-AL03a-01	X85685	生頂橫	699	1	
4	J851-FD-AL04a-01	X85697	百葉頂底橫	689	1	
5	J851-FD-AL16a-01	X85684	夾框通	2535	1	
6	J851-FD-AL17a-01	X85682	梗夾企	2535	1	
7	J851-FD-AL19a-01	X85677	梗邊企	2535	1	
8	J851-FD-AL21a-02	X856961	梗頂底橫料	374	1	
9	J851-FD-AL22a-02	X85754	梗底橫料-空腔	374	1	
10	J851-FD-AL30a-01	X85694	FD門玉料	2478	1	
11	J851-FD-AL33a-01	X85694	FD門玉料	2478	1	
12	J851-FD-AL34a-01	X85694	FD門玉料	697	2	
12a	J851-FD-AL34ad-01	X85694	FD門玉料	697	2	
13	J851-FD-AL24a-07	X856930	玻璃線-中空	2360	1	
13a	J851-FD-AL24d-07	X856930	玻璃線-中空	2360	1	
14	J851-FD-AL24a-02	X856930	玻璃線-中空	547	2	
15	J851-FD-AL24a-08	X856930	玻璃線-中空	2448.5	2	
16	J851-FD-AL24a-05	X856930	玻璃線-中空	336	2	
17	J851-FJ01-01	20x20x3mm	厚鋁通	40.5	7	
18	J851-FJ01-02	20x20x3mm	厚鋁通	10.5	7	
19	J851-FJ02	6mm厚鋁巴+3mm厚鋁巴		110	4	
20	J851-FJ04-02	5mm厚鋁巴		2218	1	
21	J851-FJ06	50x50x4mm	厚鋁角	60	4	FD門組框碼
22	J851-FJ07	50x50x4mm	厚鋁角	60	4	FD門組框碼



序号	产品编号	模号	产品名称	L (mm)	数量	备注
1	J851-FD-AL01a-02	X856921	生邊企-門款	2645	1	
2	J851-FD-AL05a-02	X85683	生夾企	2645	1	
3	J851-FD-AL03a-01	X85685	生頂橫	699	1	
4	J851-FD-AL04a-01	X85697	百葉頂底橫	689	1	
5	J851-FD-AL16a-02	X85684	夾框通	2645	1	
6	J851-FD-AL17a-02	X85682	梗夾企	2645	1	
7	J851-FD-AL19a-02	X85677	梗邊企	2645	1	
8	J851-FD-AL21a-02	X856961	梗頂底橫料	374	1	
9	J851-FD-AL22a-02	X85754	梗底橫料-空腔	374	1	
10	J851-FD-AL30a-02	X85694	FD門玉料	2588	1	
11	J851-FD-AL33a-02	X85694	FD門玉料	2588	1	
12	J851-FD-AL34a-01	X85694	FD門玉料	697	1	
12a	J851-FD-AL34aD-01	X85694	FD門玉料	697	1	
13	J851-FD-AL24a-01	X856930	玻璃線-中空	2470	1	
13a	J851-FD-AL24d-01	X856930	玻璃線-中空	2470	1	
14	J851-FD-AL24a-02	X856930	玻璃線-中空	547	2	
15	J851-FD-AL24a-03	X856930	玻璃線-中空	2558.5	2	
16	J851-FD-AL24a-05	X856930	玻璃線-中空	336	2	
17	J851-FJ01-01	20x20x3mm	厚鋁通	40.5	7	
18	J851-FJ01-02	20x20x3mm	厚鋁通	10.5	7	
19	J851-FJ02	6mm厚鋁巴+3mm厚鋁巴		110	4	
20	J851-FJ04-03	5mm厚鋁巴		2328	1	
21	J851-FJ06	50x50x4mm	厚鋁角	60	4	FD門組框碼
22	J851-FJ07	50x50x4mm	厚鋁角	60	4	FD門組框碼



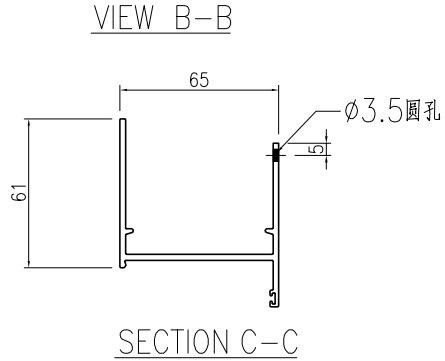
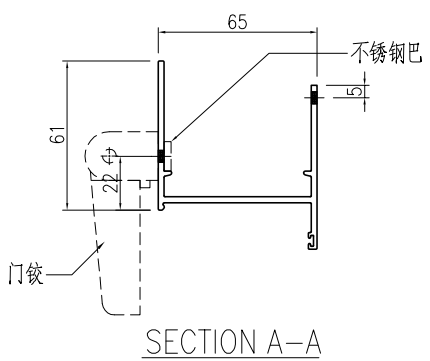
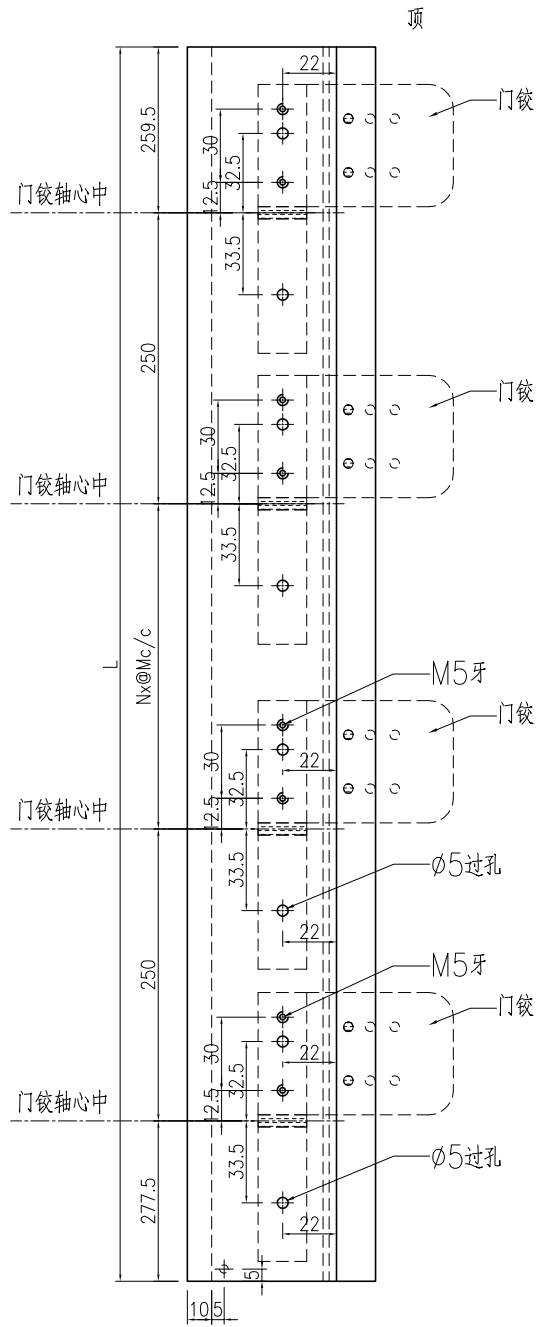
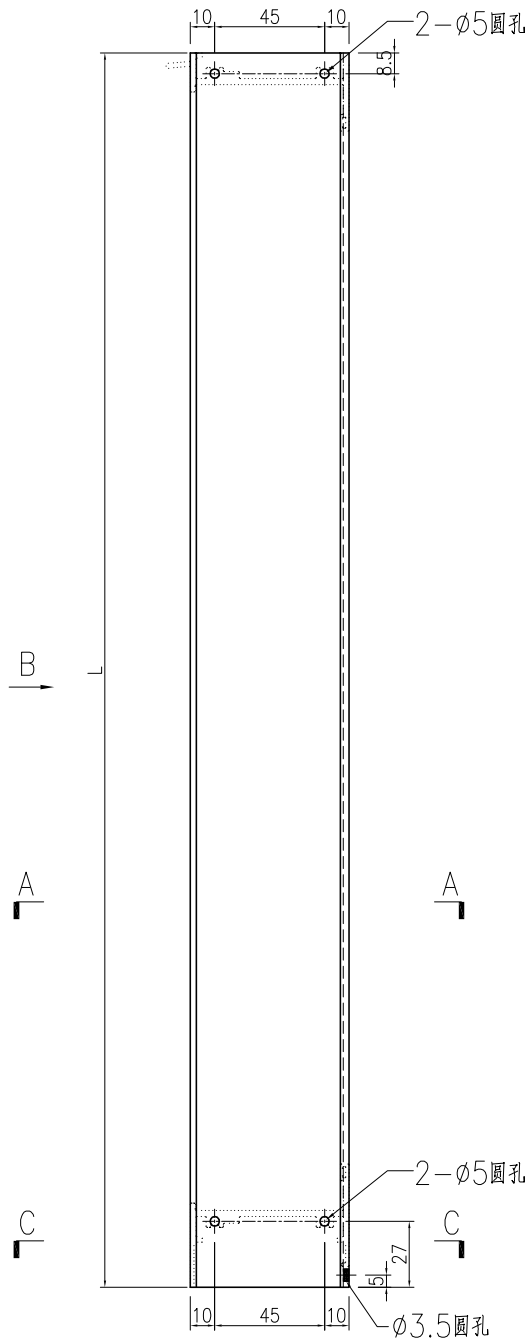
序号	产品编号	模号	产品名称	L (mm)	数量	备注
1	J851-FD-AL01c-02	X856921	生邊企-門款	2625	1	
2	J851-FD-AL05c-02	X85683	生夾企	2625	1	
3	J851-FD-AL03c-01	X85685	生頂橫	699	1	
4	J851-FD-AL04a-01	X85697	百葉頂底橫	689	1	
5	J851-FD-AL16c-02	X85684	夾框通	2625	1	
6	J851-FD-AL17c-02	X85682	梗夾企	2625	1	
7	J851-FD-AL19c-02	X85677	梗邊企	2625	1	
8	J851-FD-AL21c-02	X856961	梗頂底橫料	374	1	
9	J851-FD-AL22a-02	X85754	梗底橫料-空腔	374	1	
10	J851-FD-AL30a-02	X85694	FD門玉料	2588	1	
11	J851-FD-AL33a-02	X85694	FD門玉料	2588	1	
12	J851-FD-AL34a-01	X85694	FD門玉料	697	1	
12a	J851-FD-AL34aD-01	X85694	FD門玉料	697	1	
13	J851-FD-AL24a-01	X856930	玻璃線-中空	2470	1	
13a	J851-FD-AL24d-01	X856930	玻璃線-中空	2470	1	
14	J851-FD-AL24a-02	X856930	玻璃線-中空	547	2	
15	J851-FD-AL24a-03	X856930	玻璃線-中空	2558.5	2	
16	J851-FD-AL24a-05	X856930	玻璃線-中空	336	2	
17	J851-FJ01-01	20x20x3mm	厚鋁通	40.5	7	
18	J851-FJ01-02	20x20x3mm	厚鋁通	10.5	7	
19	J851-FJ02	6mm厚鋁巴+3mm厚鋁巴		110	4	
20	J851-FJ04-03	5mm厚鋁巴		2328	1	
21	J851-FJ06	50x50x4mm	厚鋁角	60	4	FD門組框碼
22	J851-FJ07	50x50x4mm	厚鋁角	60	4	FD門組框碼



美特鋁質 有限公司
MIDI Aluminium Fabricator Ltd.

产品编号	L(mm)	数量	A	B	N	M	N1	M1	备注
J851-FD-AL01b-03	2625	1			2	794			

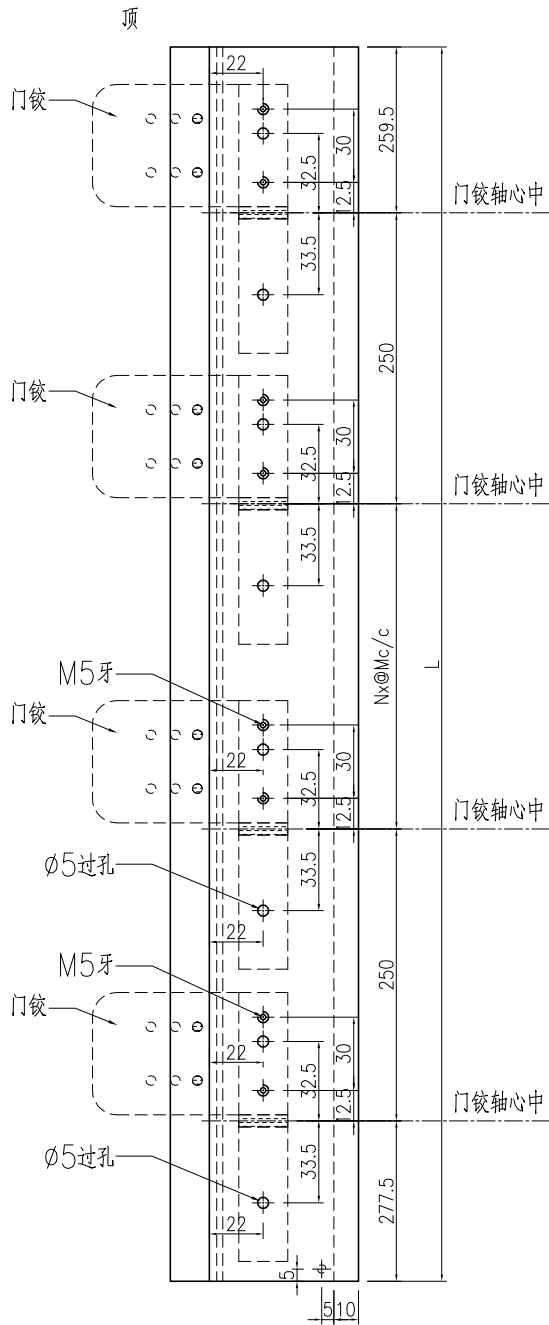
工程號	J851	地盤	青衣明翹匯
-----	------	----	-------



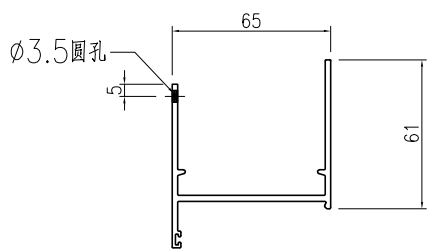
名稱	生邊企一門款	制圖	曾建平	2020-05-12	修改			
材料	X856921	復核			日期			
顏色	UCT534193SC-3 灰色	批准			圖號	J851-FD-AL01b		

产品编号	L(mm)	数量	A	N	M	B	N1	M1	备注
J851-FD-AL02b-03	2625	1			2	794			

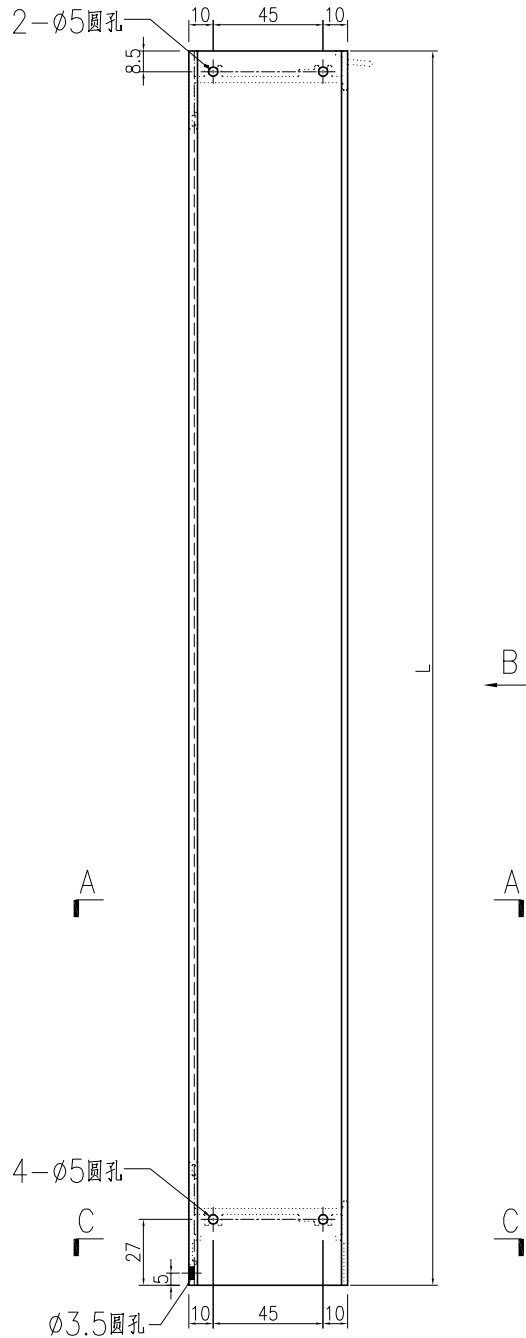
工程號	J851	地盤	青衣明翹匯
-----	------	----	-------



VIEW B-B



SECTION C-C



SECTION A-A

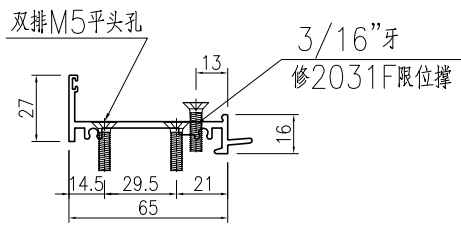
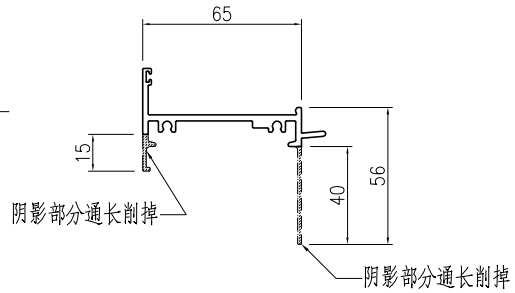
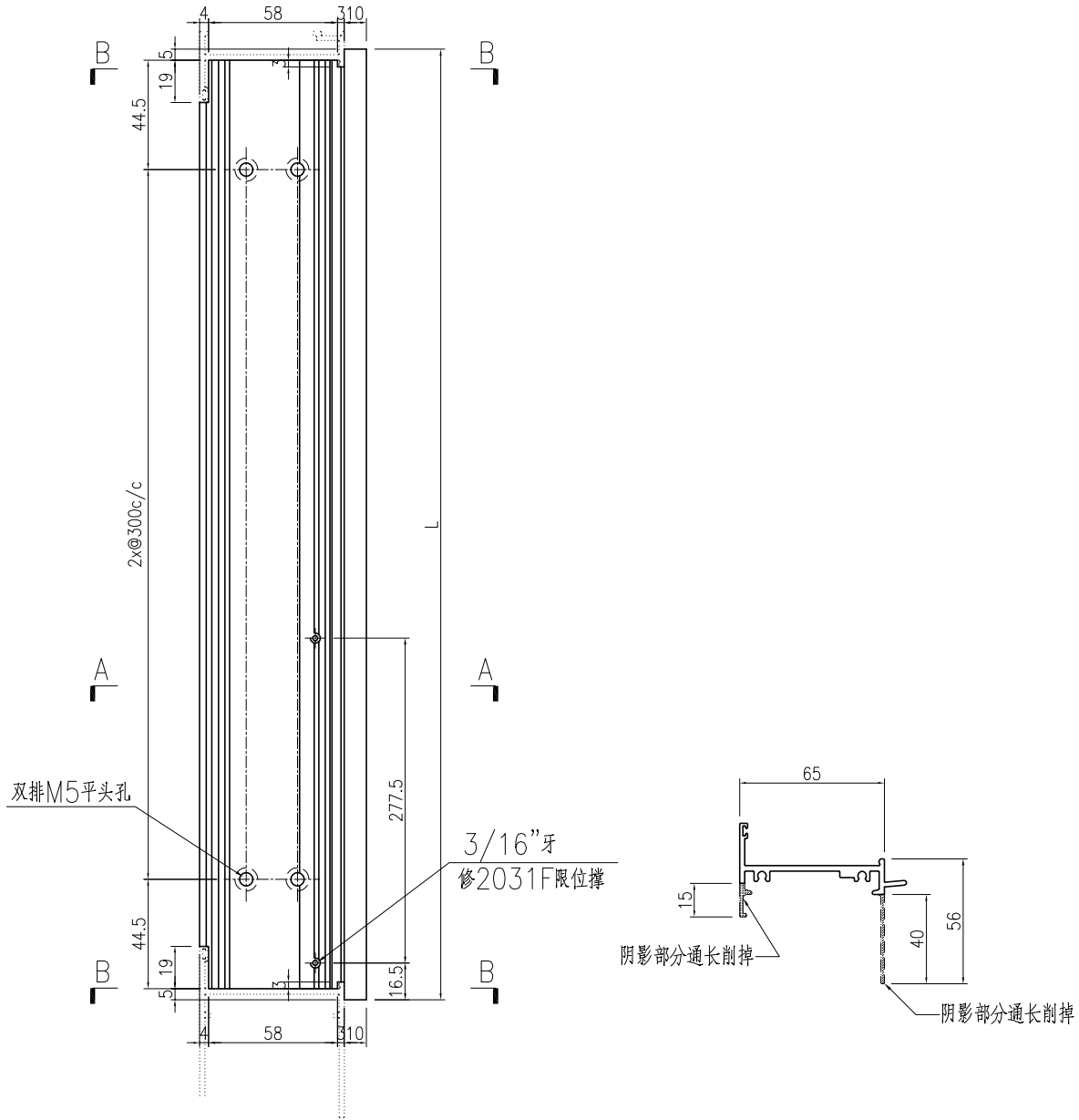
名稱	生邊企一門款	制圖	曾建平	2020-05-12	修改			
材料	X856921	復核			日期			
顏色	UCT534193SC-3 灰色	批准			圖號	J851-FD-AL02b		



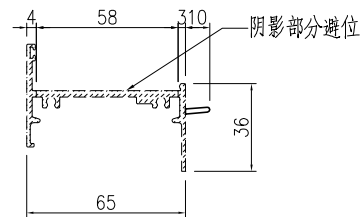
美特鋁質 有限公司
MIDI Aluminium Fabricator Ltd.

产品编号	L(mm)	数量	A	N	M	B	N1	M1	备注
J851-FD-AL03b-01	699	1							

工程號	J851	地盤	青衣明翹匯
-----	------	----	-------



SECTION A-A



SECTION B-B

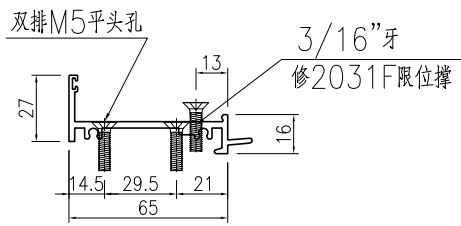
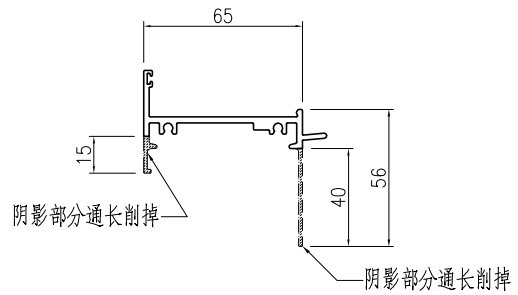
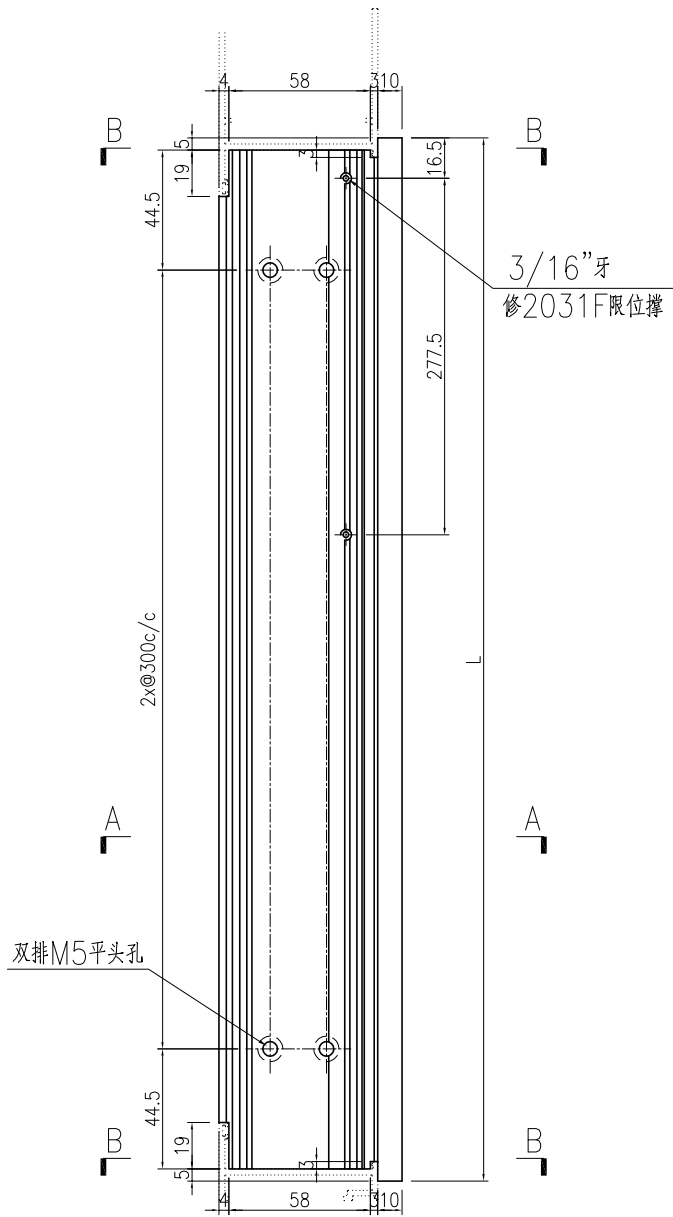
名稱	生頂橫	制圖	曾建平	2020-05-12	修改			
材料	X85685	復核			日期			
顏色	UCT534193SC-3 灰色	批准			圖號	J851-FD-AL03b		



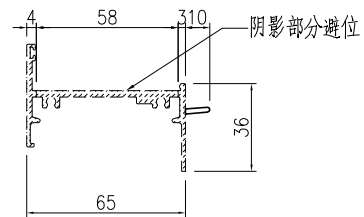
美特鋁質 有限公司
MIDI Aluminium Fabricator Ltd.

产品编号	L(mm)	数量	A	N	M	B	N1	M1	备注
J851-FD-AL03bR-01	699	1							

工程號	J851	地盤	青衣明翹匯
-----	------	----	-------



SECTION A-A

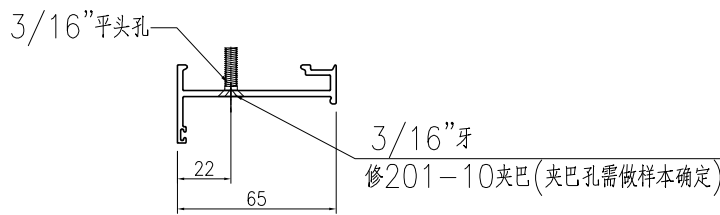
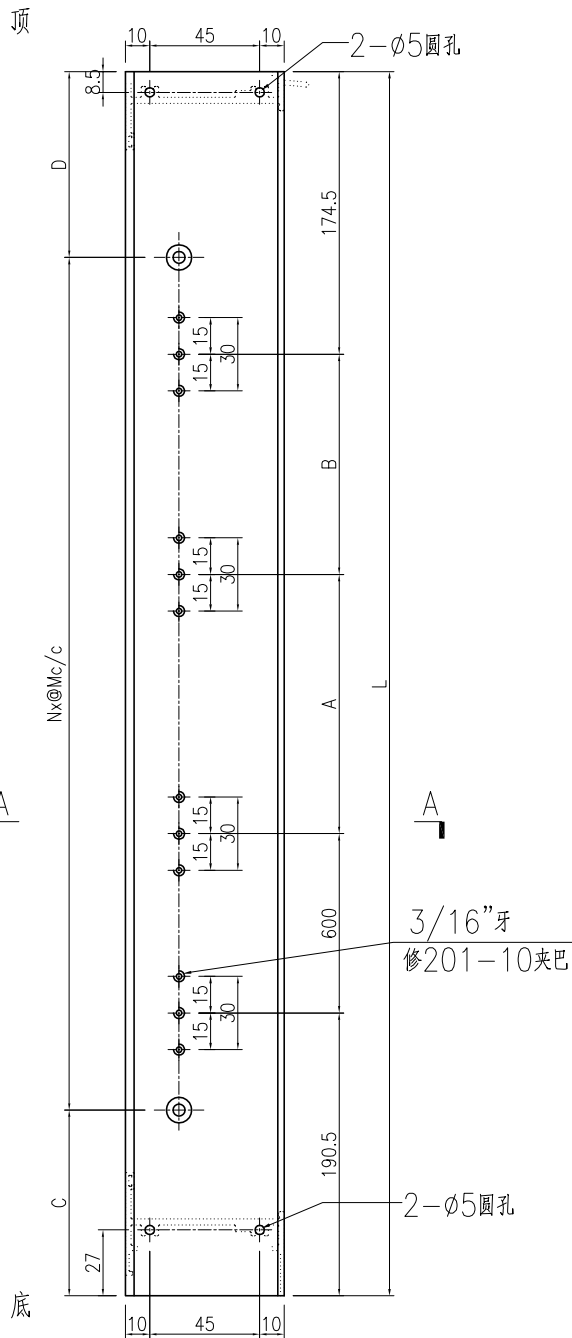


SECTION B-B

名稱	生頂橫	制圖	曾建平	2020-05-12	修改			
材料	X85685	復核			日期			
顏色	UCT534193SC-3 灰色	批准			圖號	J851-FD-AL03bR		

产品编号	L(mm)	数量	A	B	C	D	N	M	备注
J851-FD-AL05b-03	2625	1	808	858	122.5	102.5	8	300	

工程號	J851	地盤	青衣明翹匯
-----	------	----	-------



SECTION A-A

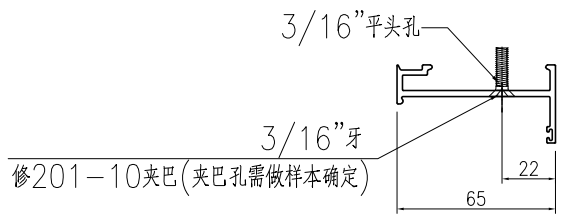
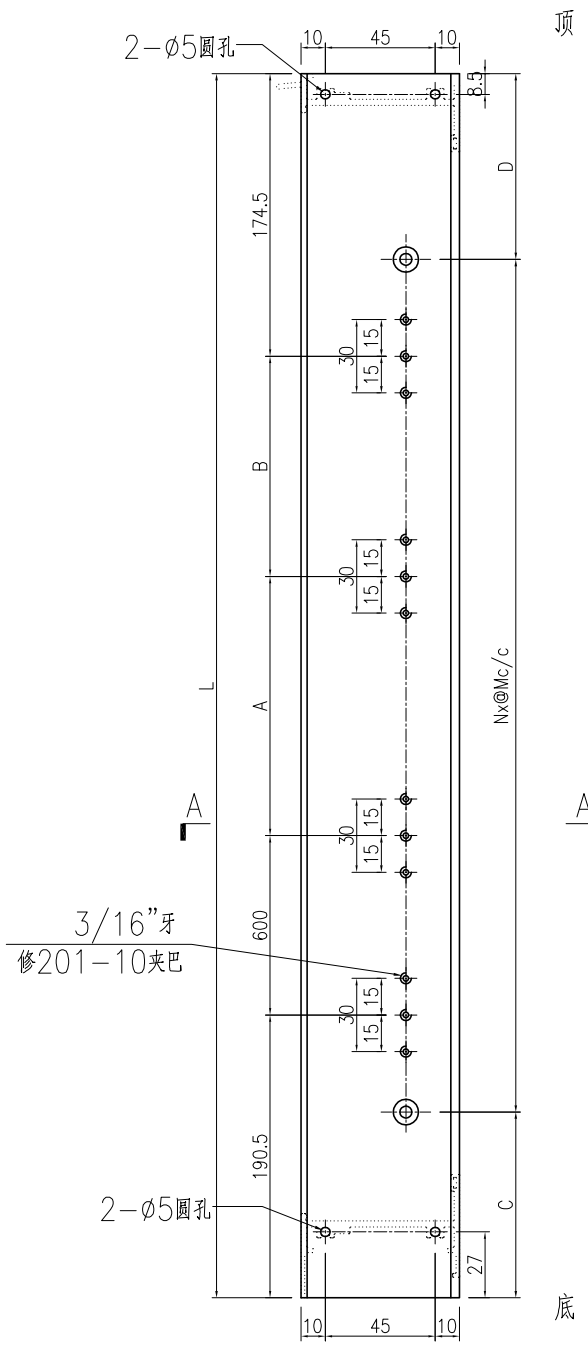
名稱	生夾企	制圖	曾建平	2020-05-12	修改			
材料	X85683	復核			日期			
顏色	UCT534193SC-3 灰色	批准			圖號	J851-FD-AL05b		



美特鋁質 有限公司
MIDI Aluminium Fabricator Ltd.

产品编号	L(mm)	数量	A	B	C	D	N	M	备注
J851-FD-AL06b-03	2625	1	808	858	122.5	102.5	8	300	

工程號	J851	地盤	青衣明翹匯
-----	------	----	-------

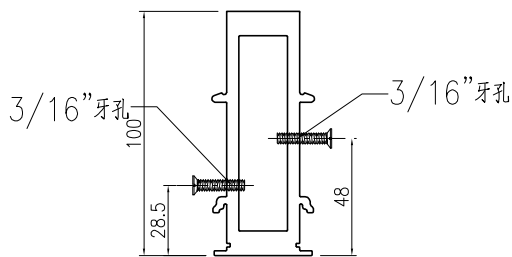
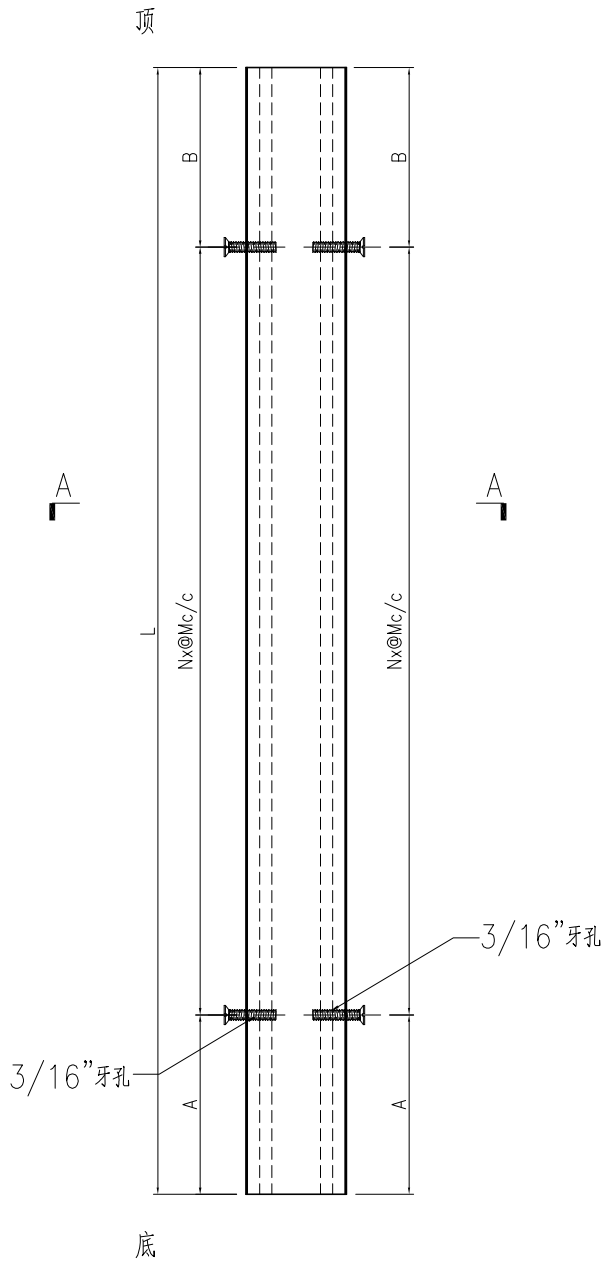


SECTION A-A

名稱	生夾企	制圖	曾建平	2020-05-12	修改			
材料	X85683	復核			日期			
顏色	UCT534193SC-3 灰色	批准			圖號	J851-FD-AL06b		

产品编号	L(mm)	数量	A	B	N	M	N1	M1	备注
J851-FD-AL15b-02	2625	1	122.5	102.5	8	300			

工程號	J851	地盤	青衣明翹匯
-----	------	----	-------



SECTION A-A

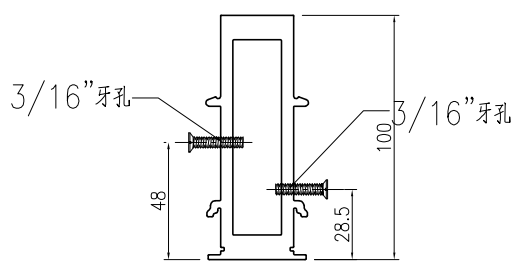
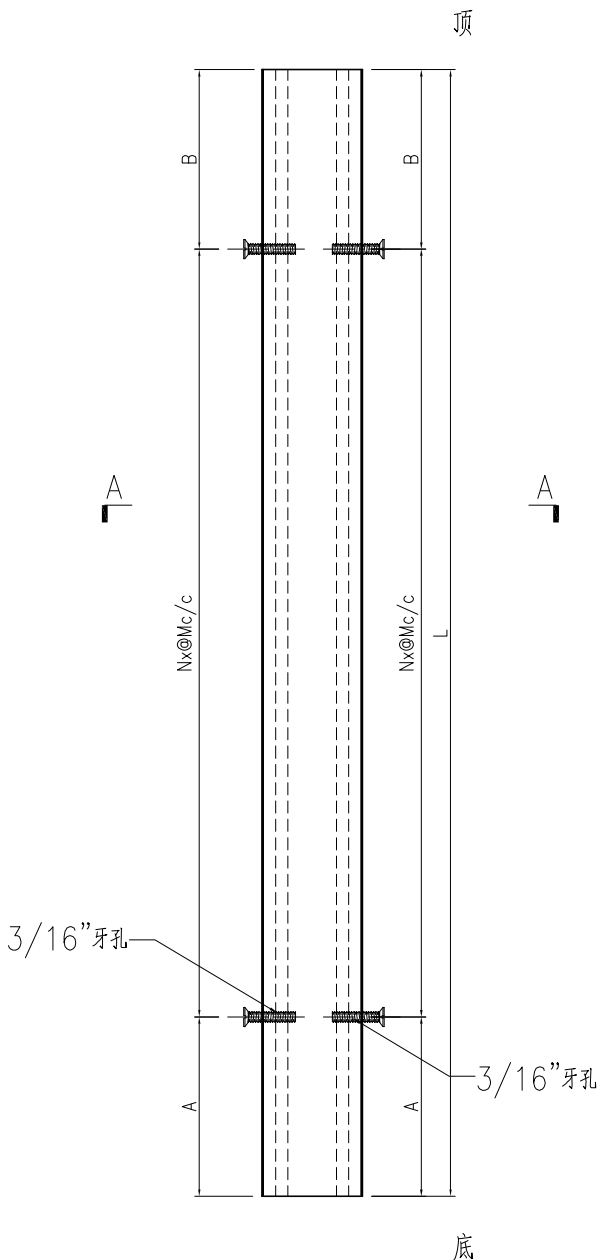
名稱	夾框通	制圖	曾建平	2020-05-12	修改			
材料	X85684	復核			日期			
顏色	UCT534193SC-3 灰色	批准			圖號	J851-FD-AL15b		



美特鋁質 有限公司
MIDI Aluminium Fabricator Ltd.

产品编号	L(mm)	数量	A	B	N	M	N1	M1	备注
J851-FD-AL16b-02	2625	1	122.5	102.5	8	300			

工程號	J851	地盤	青衣明翹匯
-----	------	----	-------

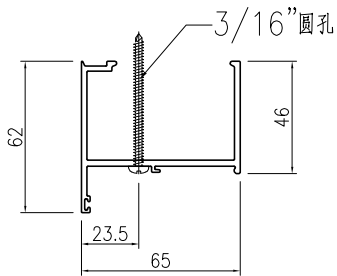
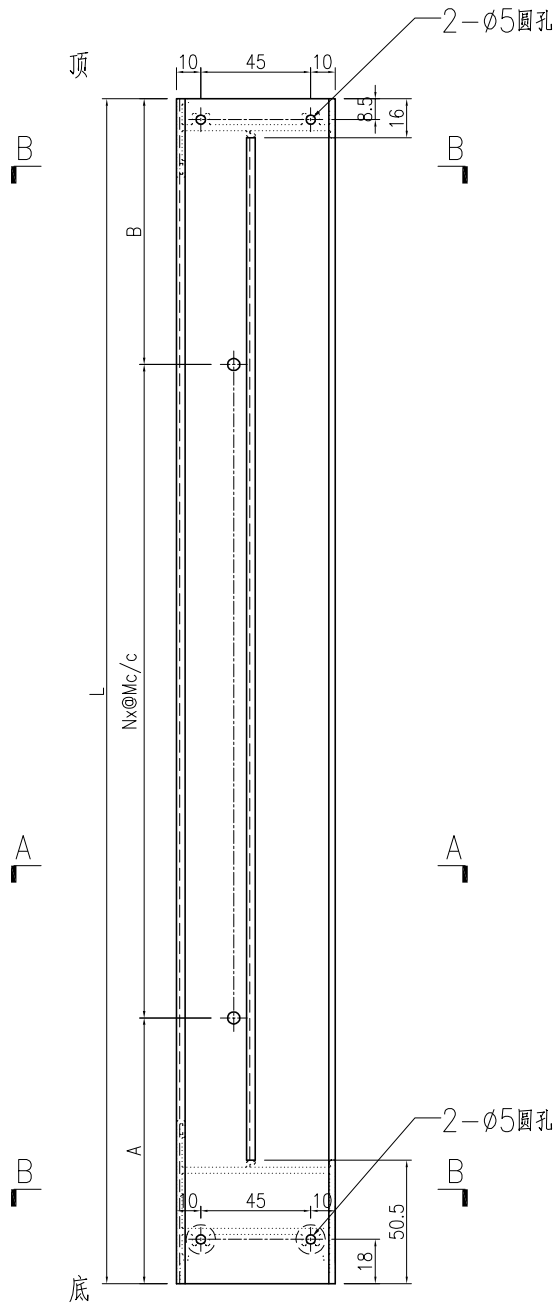


SECTION A-A

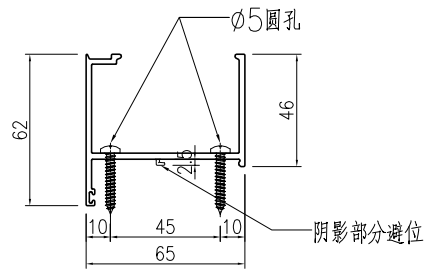
名稱	夾框通	制圖	曾建平	2020-05-12	修改			
材料	X85684	復核			日期			
顏色	UCT534193SC-3 灰色	批准			圖號	J851-FD-AL16b		

产品编号	L(mm)	数量	A	B	N	M	N1	M1	备注
J851-FD-AL17b-02	2625	1	122.5	102.5	8	300			

工程號	J851	地盤	青衣明翹匯
-----	------	----	-------



SECTION A-A

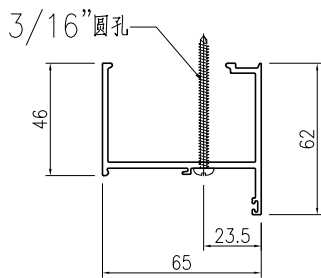
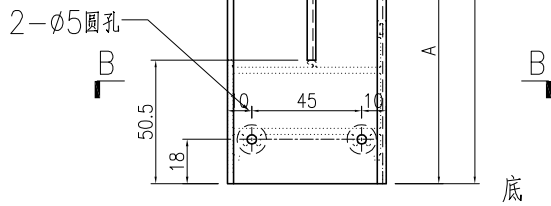
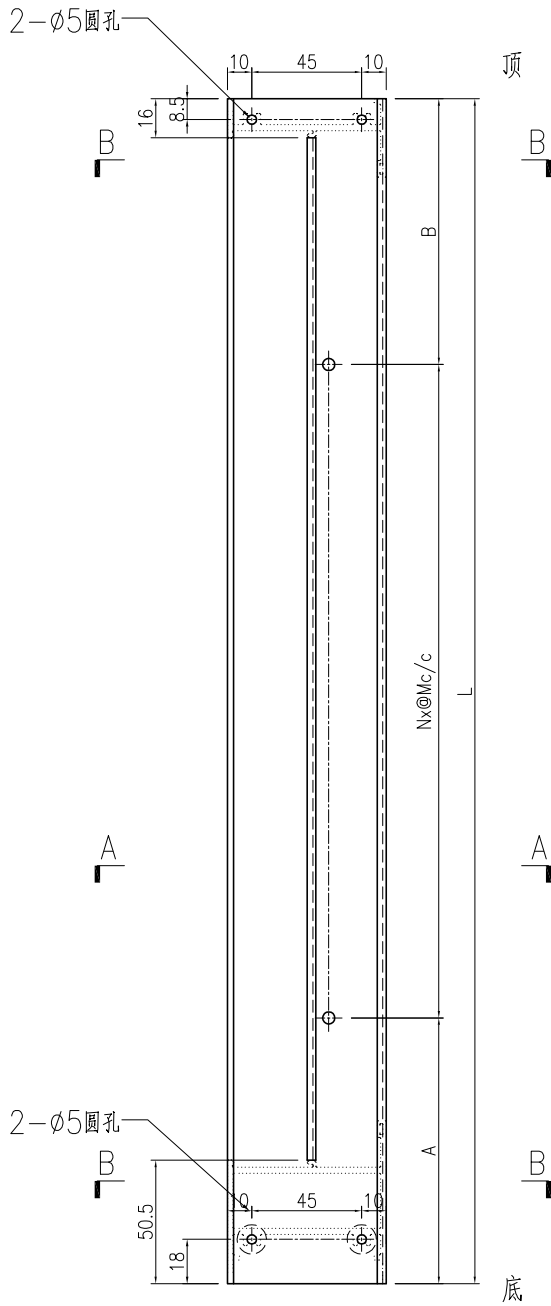


SECTION B-B

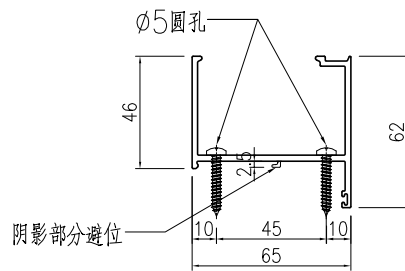
名稱	梗夾企	制圖	曾建平	2020-05-12	修改			
材料	X85682	復核			日期			
顏色	UCT534193SC-3 灰色	批准			圖號	J851-FD-AL17b		

产品编号	L(mm)	数量	A	B	N	M	N1	M1	备注
J851-FD-AL18b-02	2625	1	122.5	102.5	8	300			

工程號	J851	地盤	青衣明翹匯
-----	------	----	-------



SECTION A-A

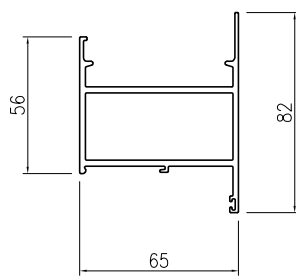
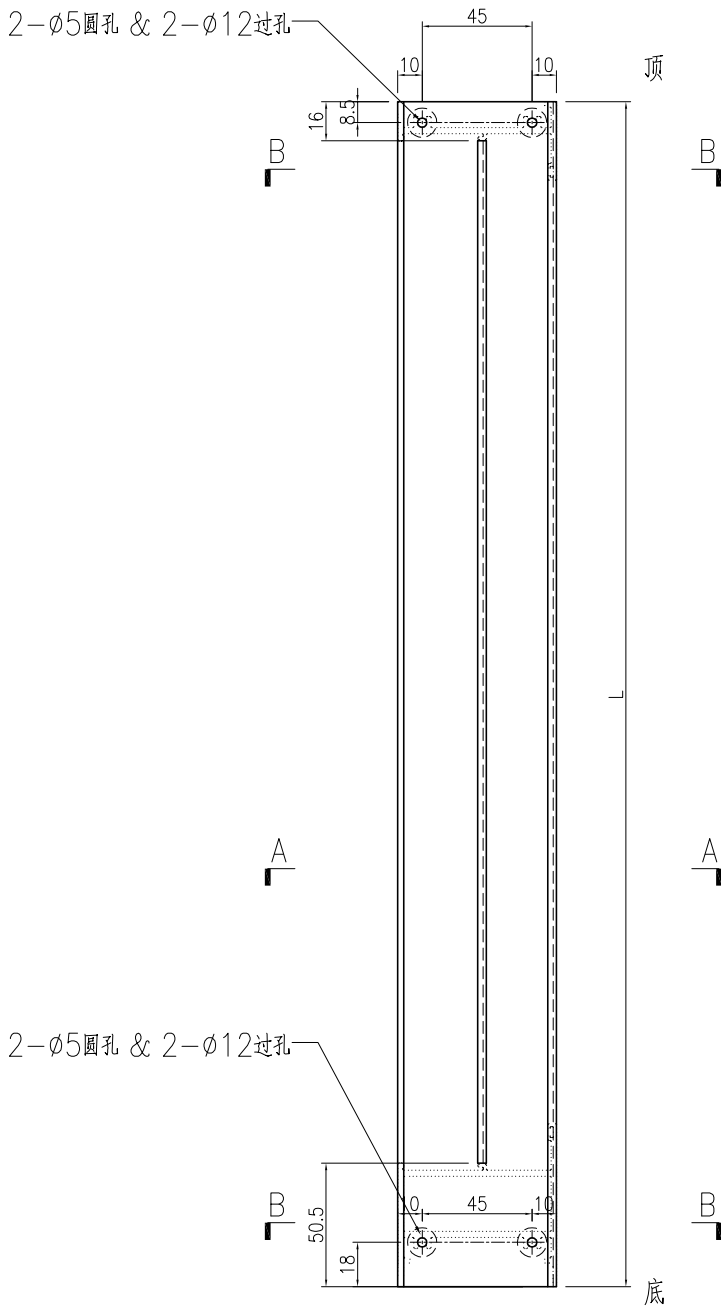


SECTION B-B

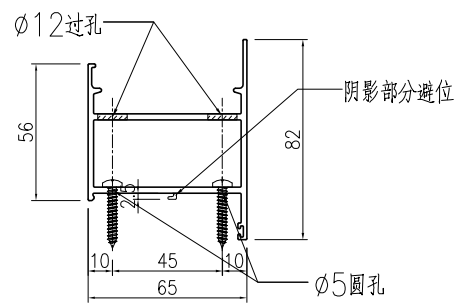
名稱	梗夾企	制圖	曾建平	2020-05-12	修改			
材料	X85682	復核			日期			
顏色	UCT534193SC-3 灰色	批准			圖號	J851-FD-AL18b		

产品编号	L(mm)	数量	A	N	M	B	N1	M1	备注
J851-FD-AL19b-02	2625	1							

工程號	J851	地盤	青衣明翹匯
-----	------	----	-------



SECTION A-A



SECTION B-B

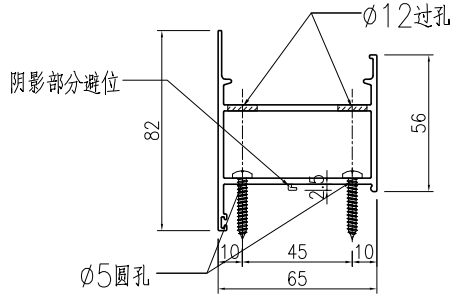
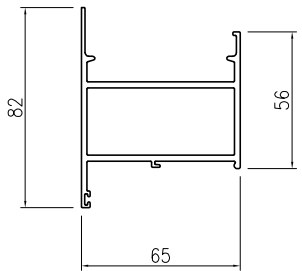
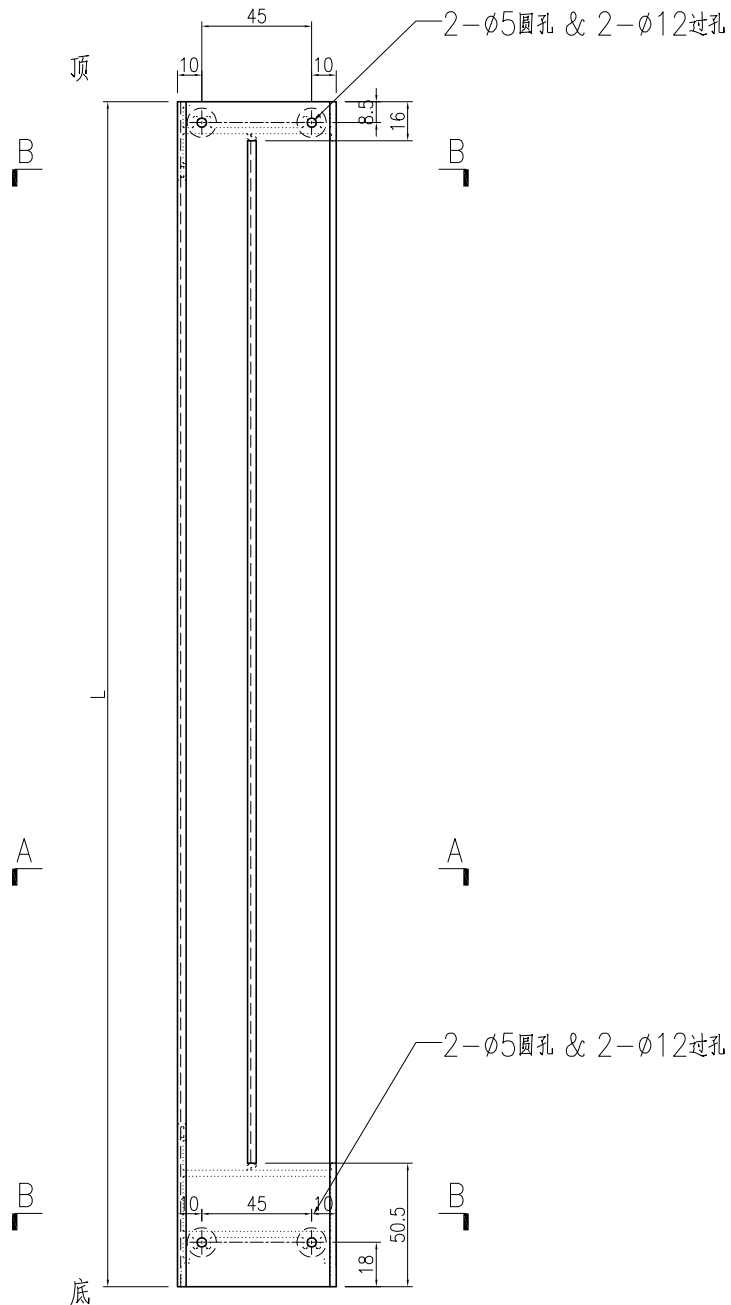
名稱	梗邊企	制圖	曾建平	2020-05-12	修改			
材料	X85677	復核			日期			
顏色	UCT534193SC-3 灰色	批准			圖號	J851-FD-AL19b		



美特鋁質 有限公司
MIDI Aluminium Fabricator Ltd.

产品编号	L(mm)	数量	A	N	M	B	N1	M1	备注
J851-FD-AL20b-02	2625	1							

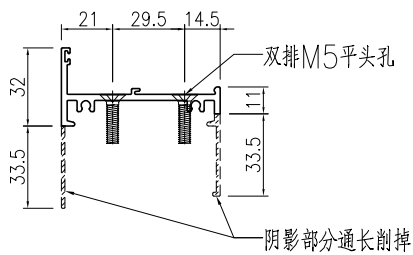
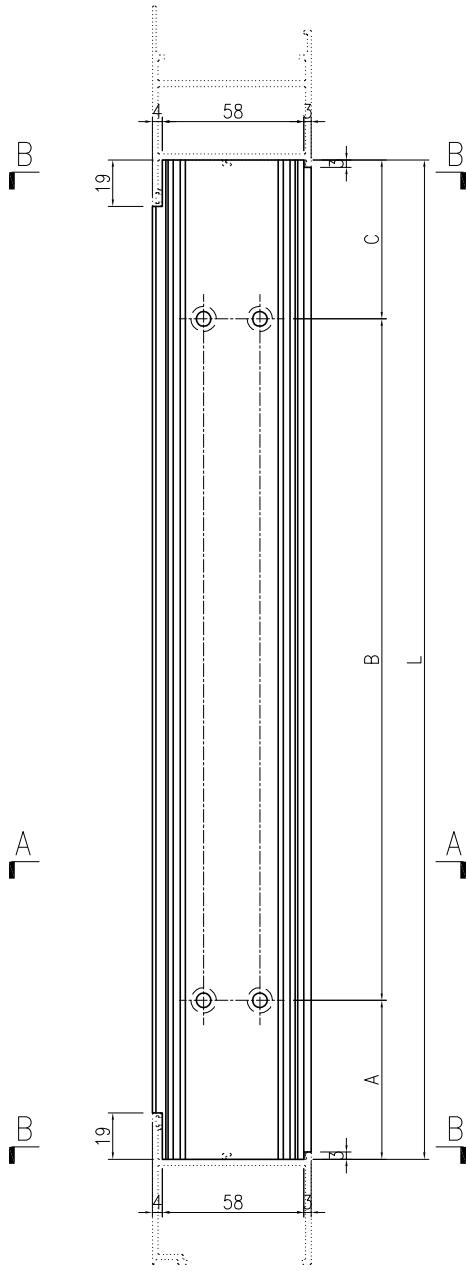
工程號	J851	地盤	青衣明翹匯
-----	------	----	-------



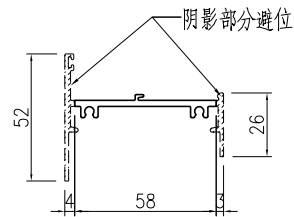
名稱	梗邊企	制圖	曾建平	2020-05-12	修改			
材料	X85677	復核			日期			
顏色	UCT534193SC-3 灰色	批准			圖號	J851-FD-AL20b		

产品编号	L(mm)	数量	A	B	C	D	N1	M1	备注
J851-FD-AL21b-01	244	1	47	150	47				
J851-FD-AL21b-02	374	1	87	200	87				

工程號	J851	地盤	青衣明翹匯
-----	------	----	-------



SECTION A-A



SECTION B-B

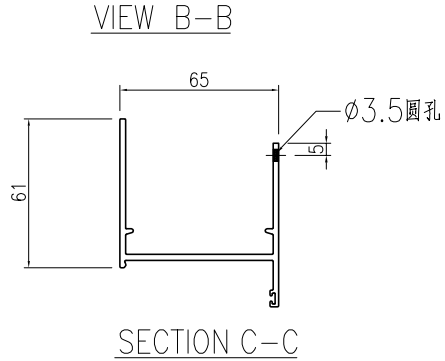
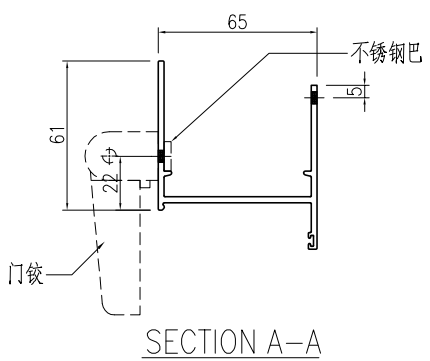
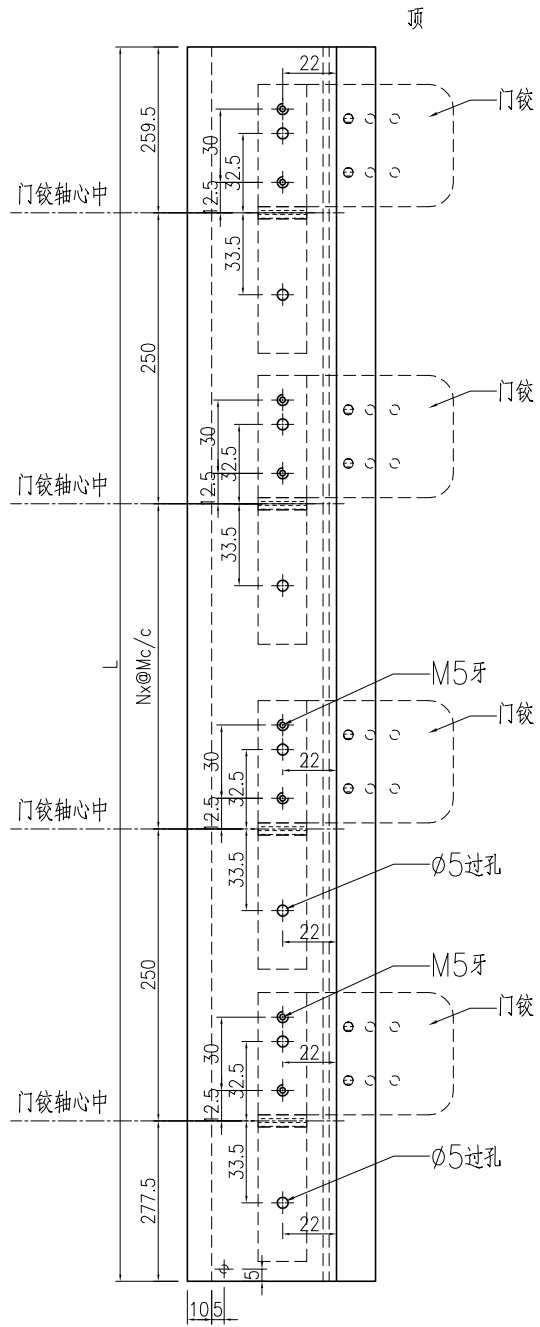
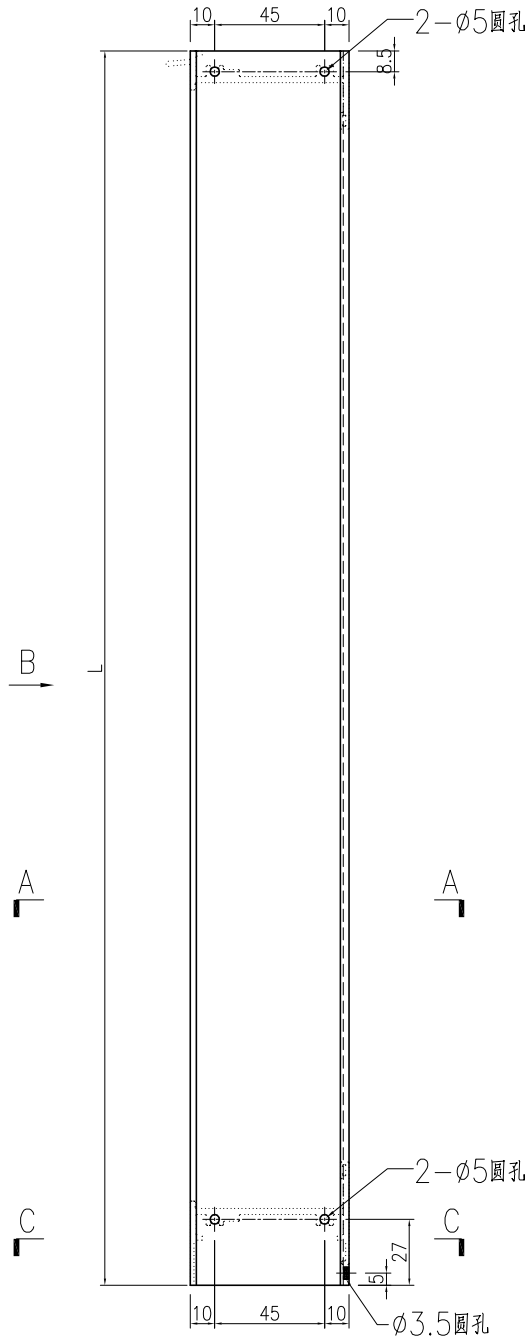
名稱	梗頂底橫料	制圖	曾建平	2020-05-12	修改			
材料	X856961	復核			日期			
顏色	UCT534193SC-3 灰色	批准			圖號	J851-FD-AL21b		



美特鋁質 有限公司
MIDI Aluminium Fabricator Ltd.

产品编号	L(mm)	数量	A	B	N	M	N1	M1	备注
J851-FD-AL01c-03	2625	1			2	794			

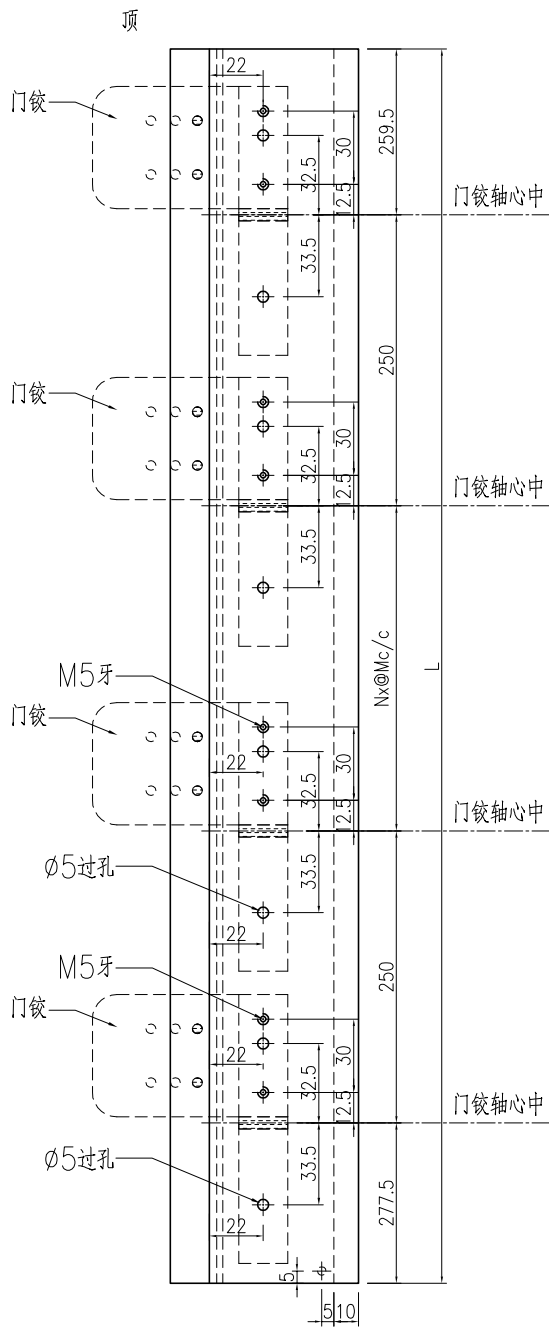
工程號	J851	地盤	青衣明翹匯
-----	------	----	-------



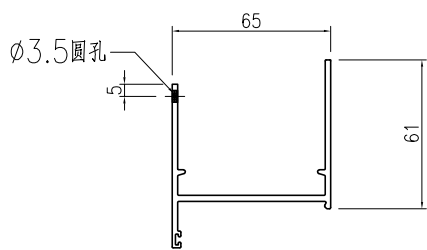
名稱	生邊企一門款	制圖	曾建平	2020-05-12	修改			
材料	X856921	復核			日期			
顏色	TUC43350SC(ZH)-3 白色	批准			圖號	J851-FD-AL01c		

产品编号	L(mm)	数量	A	N	M	B	N1	M1	备注
J851-FD-AL02c-03	2625	1			2	794			

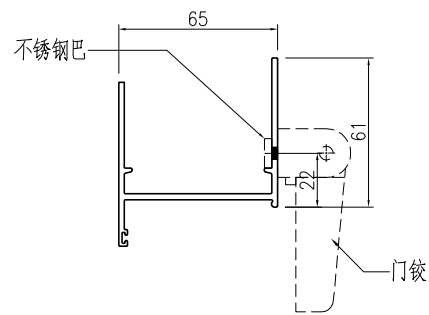
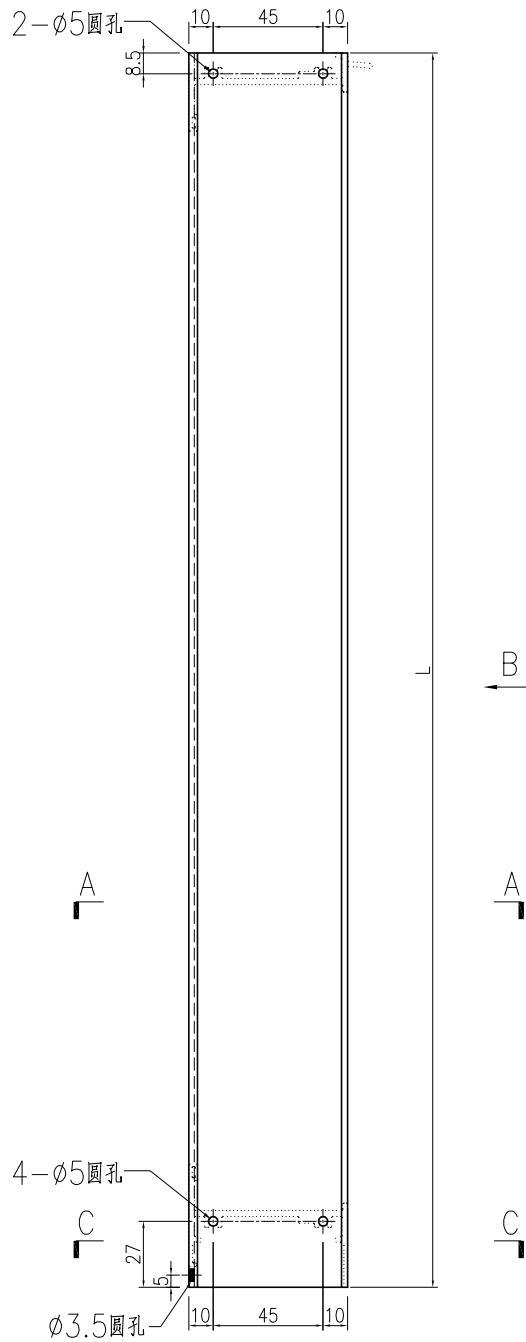
工程號	J851	地盤	青衣明翹匯
-----	------	----	-------



VIEW B-B



SECTION C-C



SECTION A-A

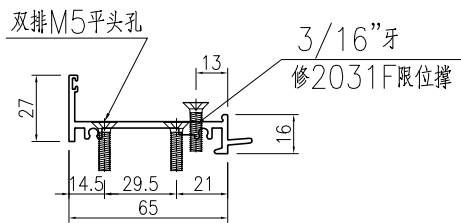
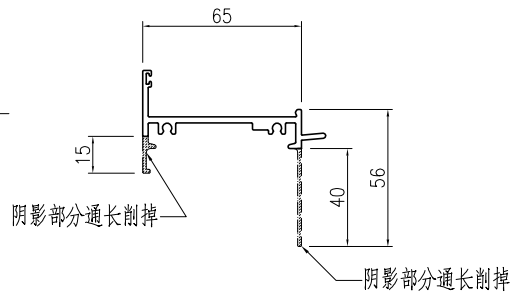
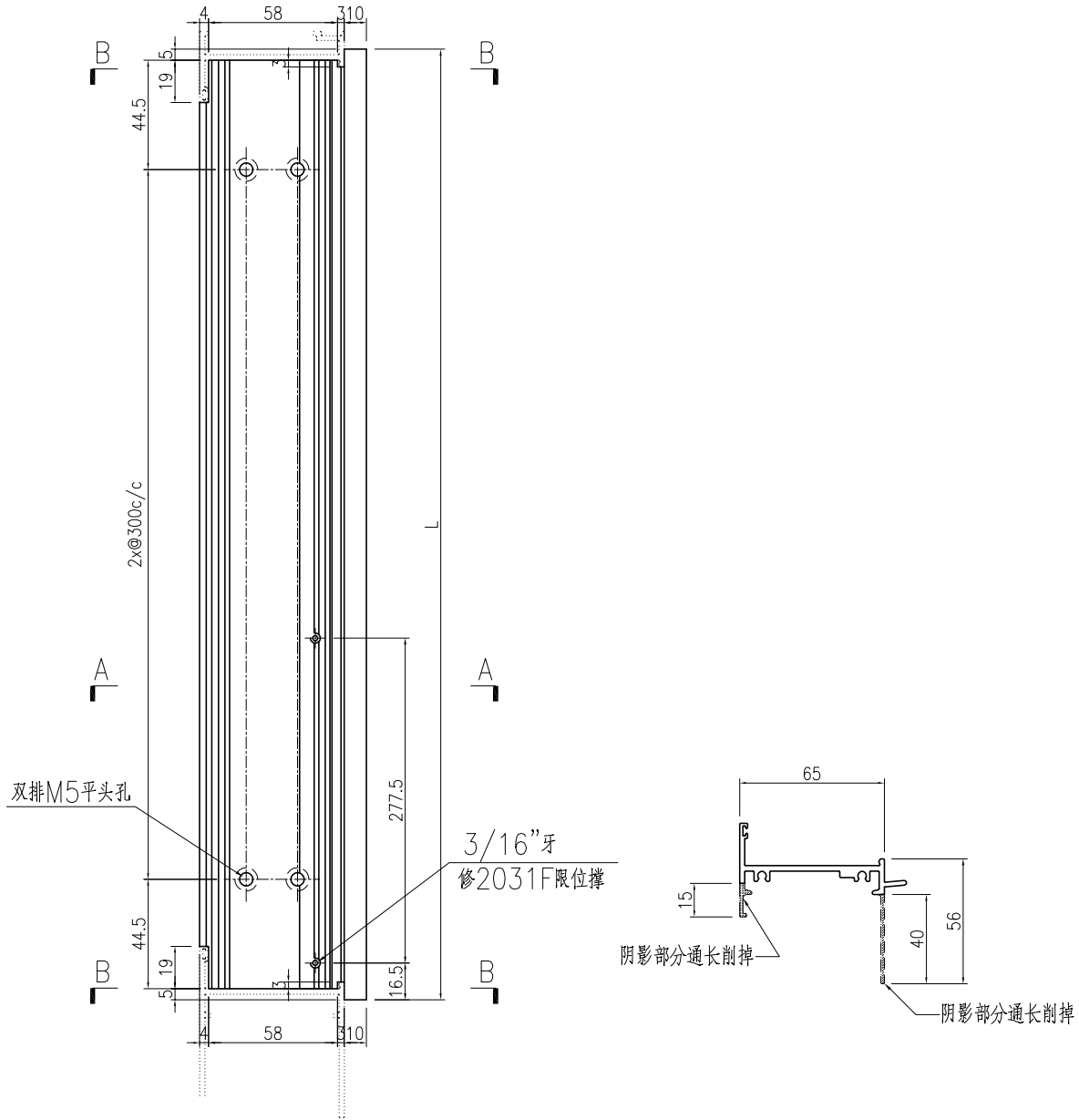
名稱	生邊企一門款	制圖	曾建平	2020-05-12	修改			
材料	X856921	復核			日期			
顏色	TUC43350SC(ZH)-3 白色	批准			圖號	J851-FD-AL02c		



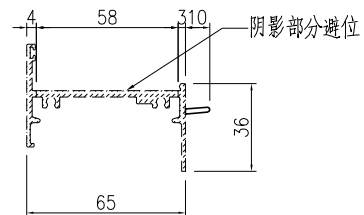
美特鋁質 有限公司
MIDI Aluminium Fabricator Ltd.

产品编号	L(mm)	数量	A	N	M	B	N1	M1	备注
J851-FD-AL03c-01	699	1							

工程號	J851	地盤	青衣明翹匯
-----	------	----	-------



SECTION A-A

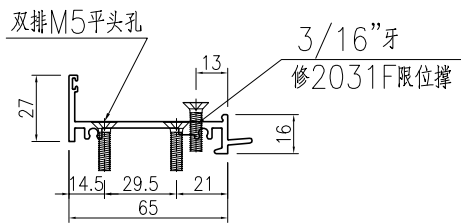
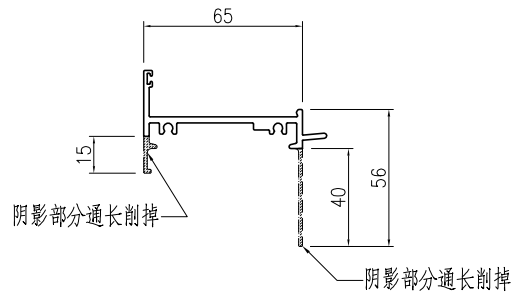
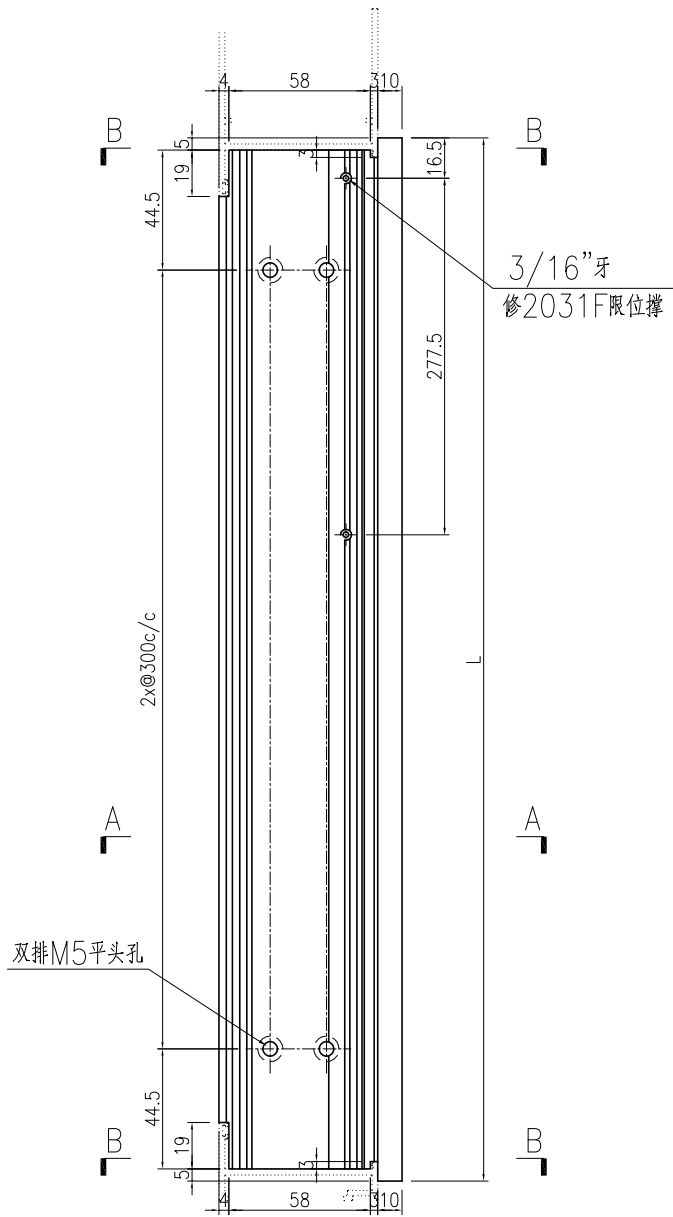


SECTION B-B

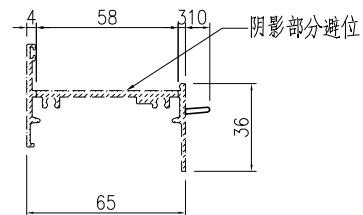
名稱	生頂橫	制圖	曾建平	2020-05-12	修改			
材料	X85685	復核			日期			
顏色	TUC43350SC(ZH)-3 白色	批准			圖號	J851-FD-AL03c		

产品编号	L(mm)	数量	A	N	M	B	N1	M1	备注
J851-FD-AL03cR-01	699	1							

工程號	J851	地盤	青衣明翹匯
-----	------	----	-------



SECTION A-A

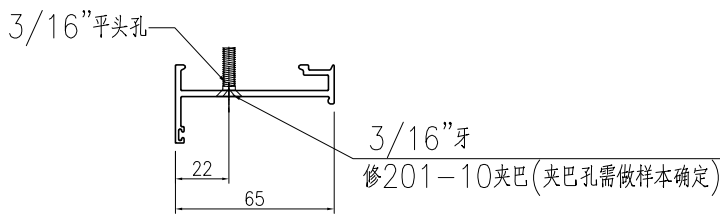
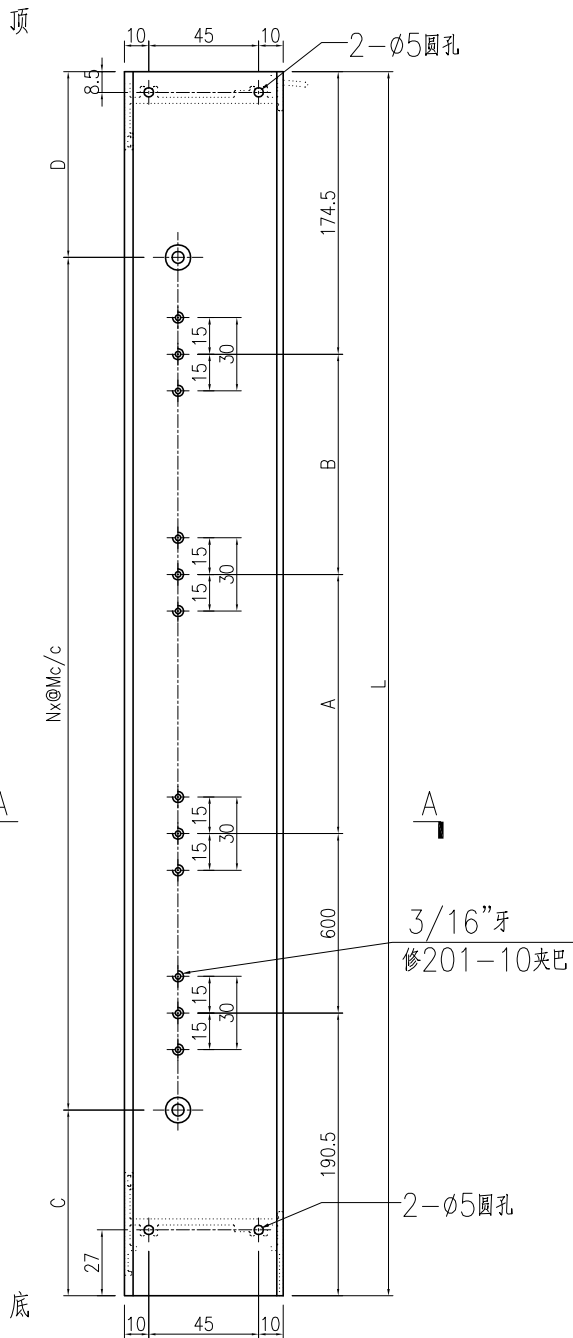


SECTION B-B

名稱	生頂橫	制圖	曾建平	2020-05-12	修改			
材料	X85685	復核			日期			
顏色	TUC43350SC(ZH)-3 白色	批准			圖號	J851-FD-AL03cR		

产品编号	L(mm)	数量	A	B	C	D	N	M	备注
J851-FD-AL05c-03	2625	1	808	858	122.5	102.5	8	300	

工程號	J851	地盤	青衣明翹匯
-----	------	----	-------



SECTION A-A

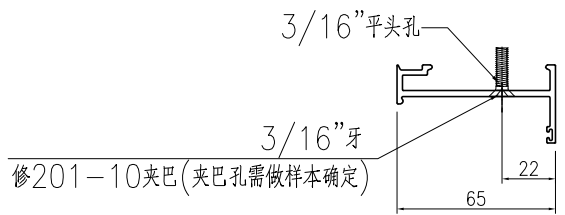
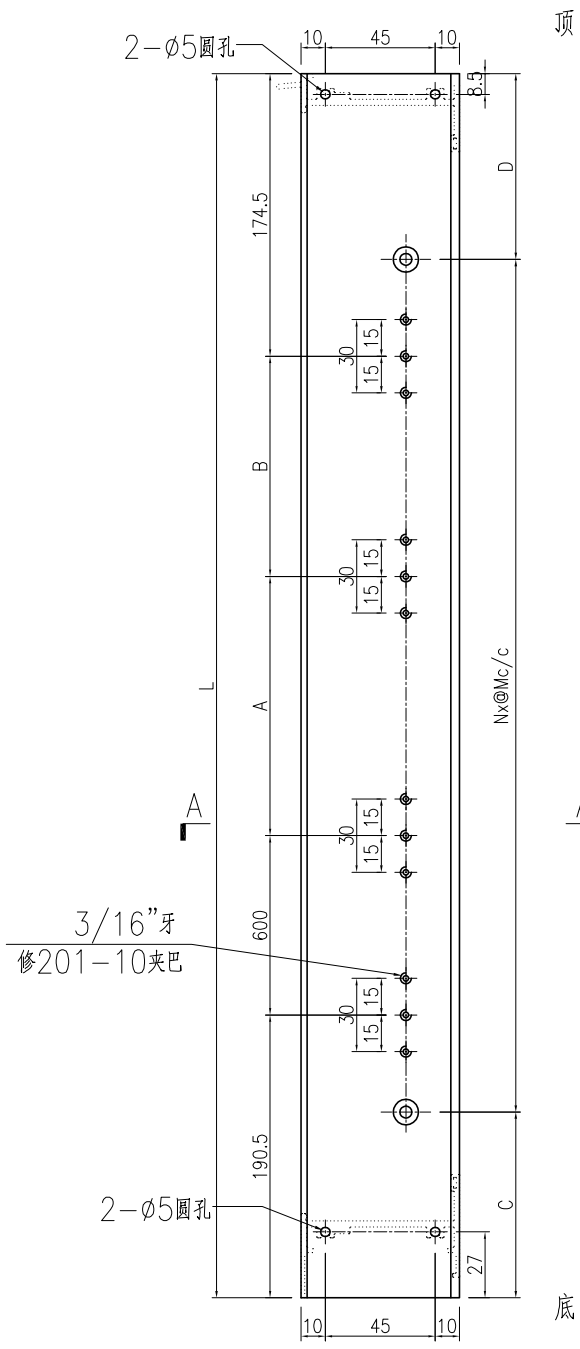
名稱	生夾企	制圖	曾建平	2020-05-12	修改			
材料	X85683	復核			日期			
顏色	TUC43350SC(ZH)-3 白色	批准			圖號	J851-FD-AL05c		



美特鋁質 有限公司
MIDI Aluminium Fabricator Ltd.

产品编号	L(mm)	数量	A	B	C	D	N	M	备注
J851-FD-AL06c-03	2625	1	808	858	122.5	102.5	8	300	

工程號	J851	地盤	青衣明翹匯
-----	------	----	-------

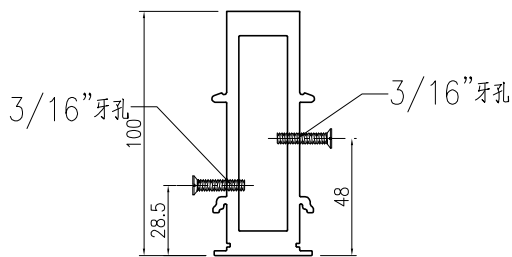
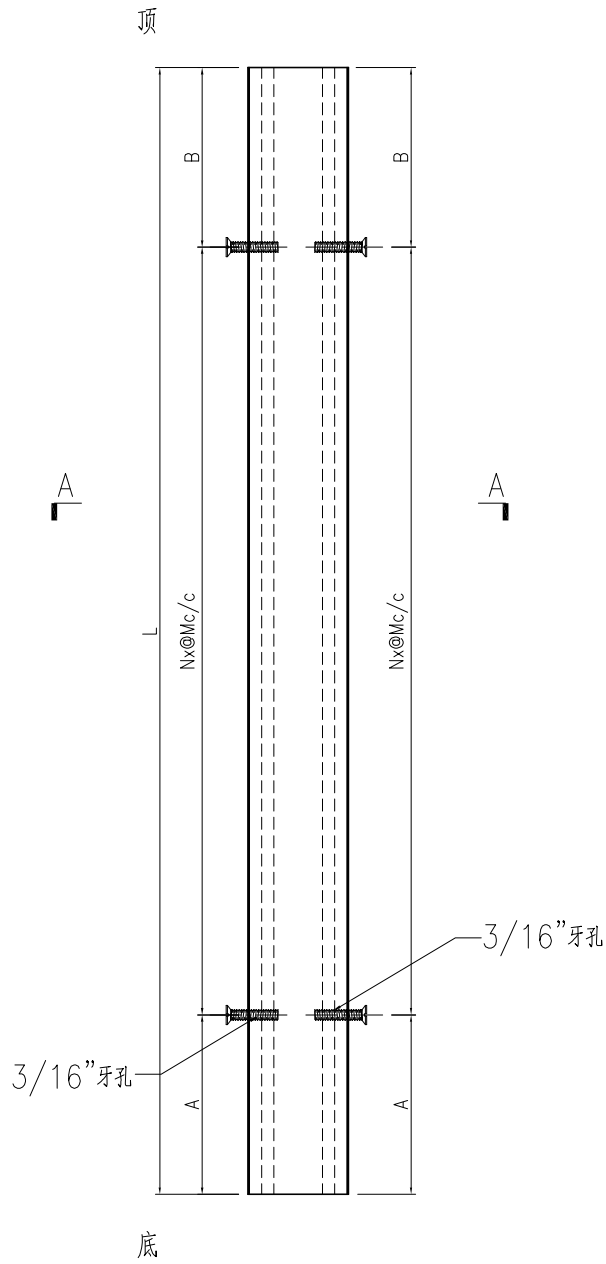


SECTION A-A

名稱	生夾企	制圖	曾建平	2020-05-12	修改			
材料	X85683	復核			日期			
顏色	TUC43350SC(ZH)-3 白色	批准			圖號	J851-FD-AL06c		

产品编号	L(mm)	数量	A	B	N	M	N1	M1	备注
J851-FD-AL15c-02	2625	1	122.5	102.5	8	300			

工程號	J851	地盤	青衣明翹匯
-----	------	----	-------

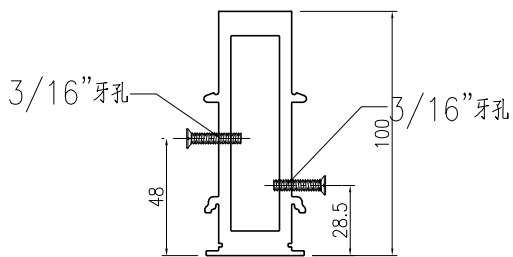
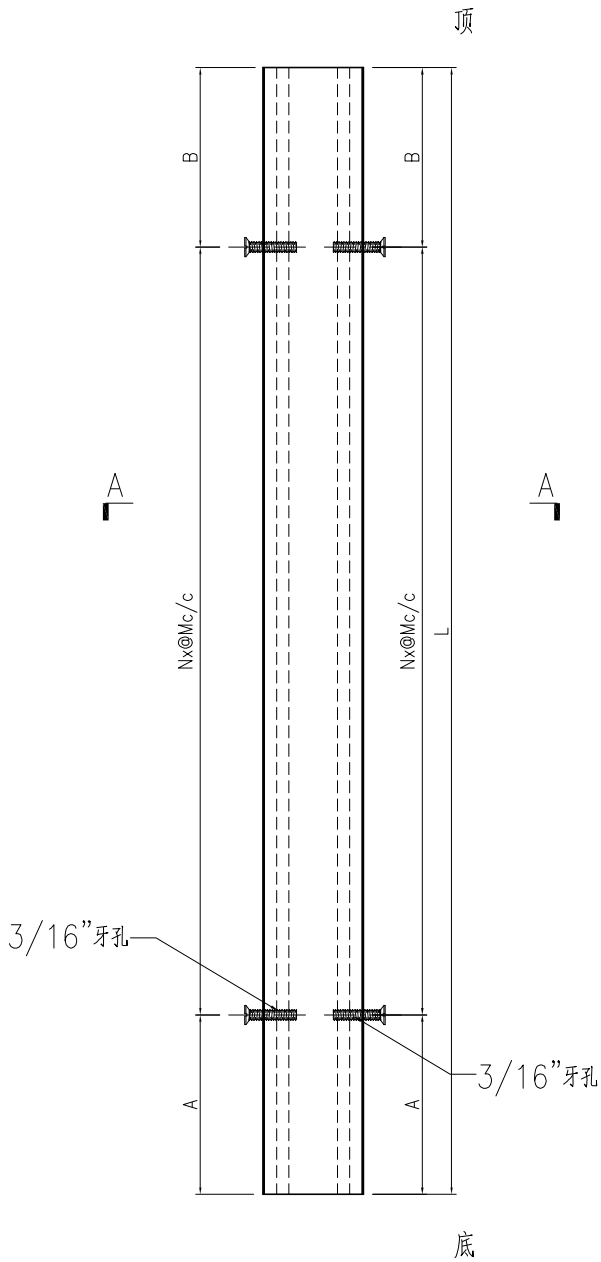


SECTION A-A

名稱	夾框通	制圖	曾建平	2020-05-12	修改			
材料	X85684	復核			日期			
顏色	TUC43350SC(ZH)-3 白色	批准			圖號	J851-FD-AL15c		

产品编号	L(mm)	数量	A	B	N	M	N1	M1	备注
J851-FD-AL16c-02	2625	1	122.5	102.5	8	300			

工程號	J851	地盤	青衣明翹匯
-----	------	----	-------

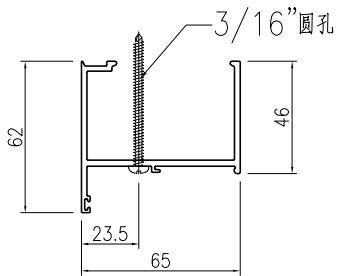
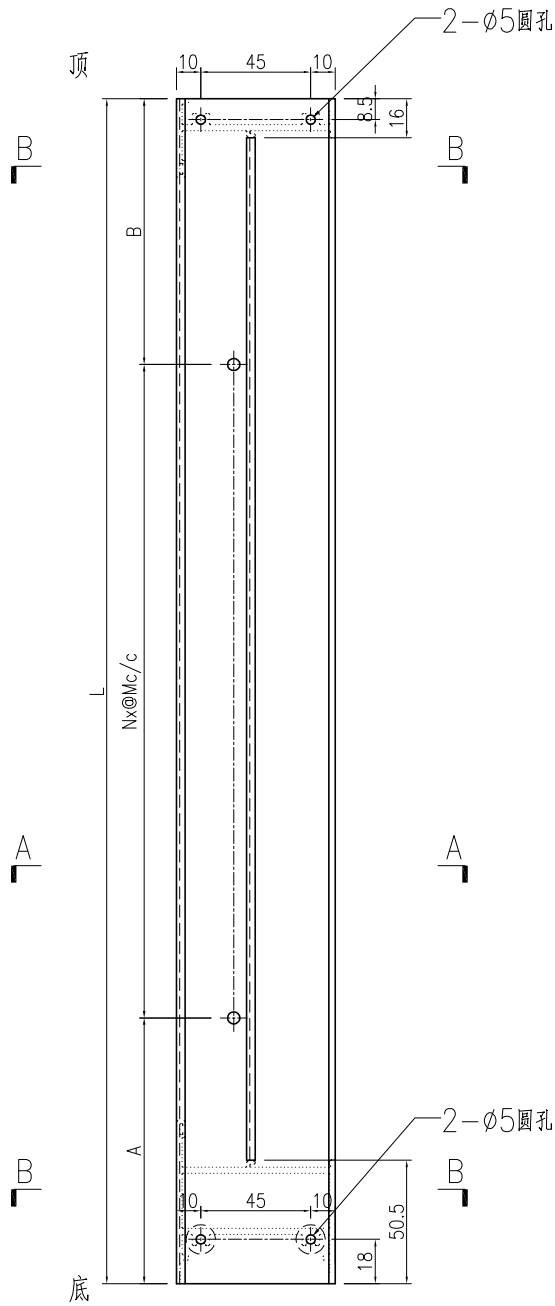


SECTION A-A

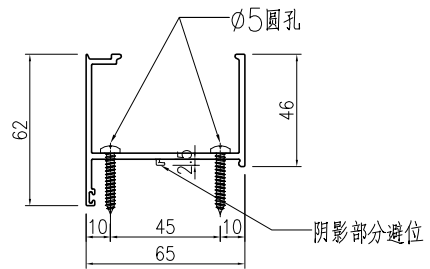
名稱	夾框通	制圖	曾建平	2020-05-12	修改			
材料	X85684	復核			日期			
顏色	TUC43350SC(ZH)-3 白色	批准			圖號	J851-FD-AL16c		

产品编号	L(mm)	数量	A	B	N	M	N1	M1	备注
J851-FD-AL17c-02	2625	1	122.5	102.5	8	300			

工程號	J851	地盤	青衣明翹匯
-----	------	----	-------



SECTION A-A

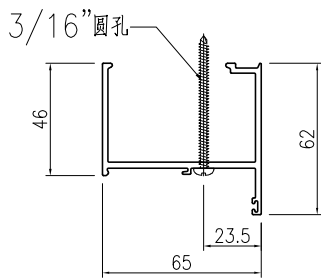
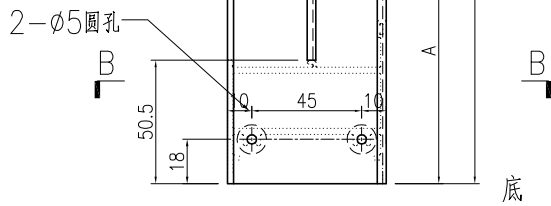
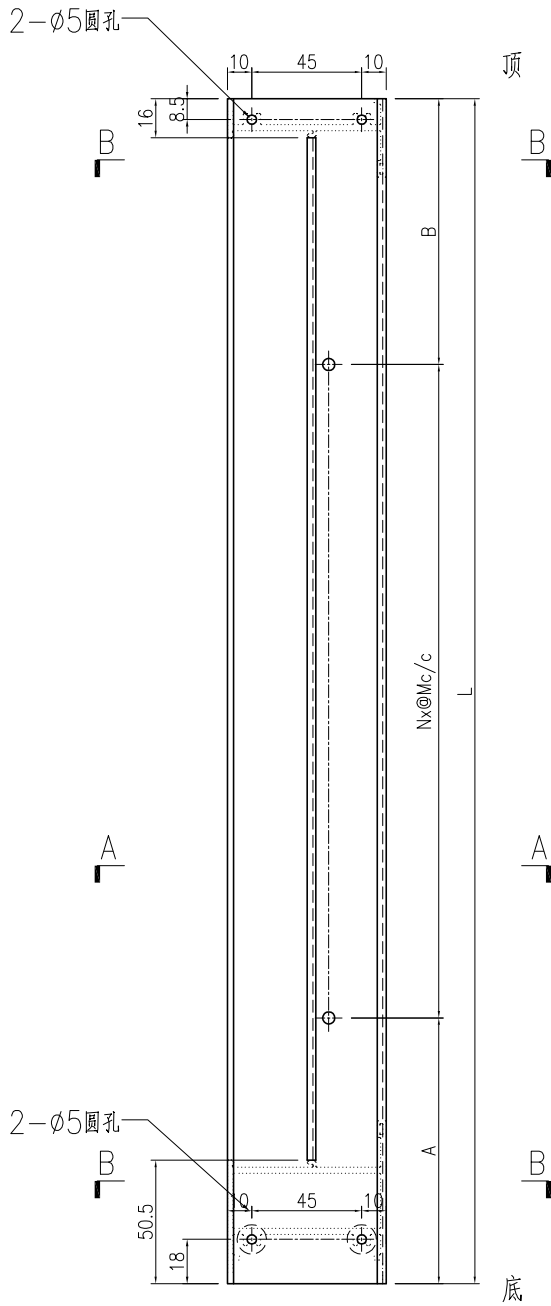


SECTION B-B

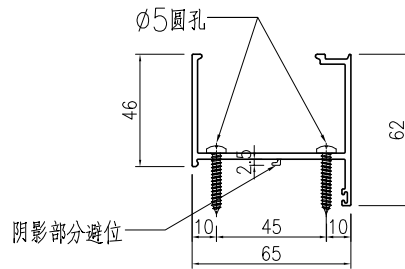
名稱	梗夾企	制圖	曾建平	2020-05-12	修改			
材料	X85682	復核			日期			
顏色	TUC43350SC(ZH)-3 白色	批准			圖號	J851-FD-AL17c		

产品编号	L(mm)	数量	A	B	N	M	N1	M1	备注
J851-FD-AL18c-02	2625	1	122.5	102.5	8	300			

工程號	J851	地盤	青衣明翹匯
-----	------	----	-------



SECTION A-A

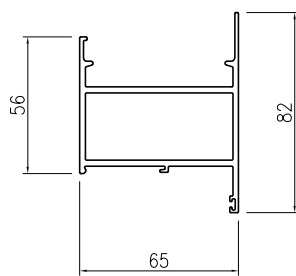
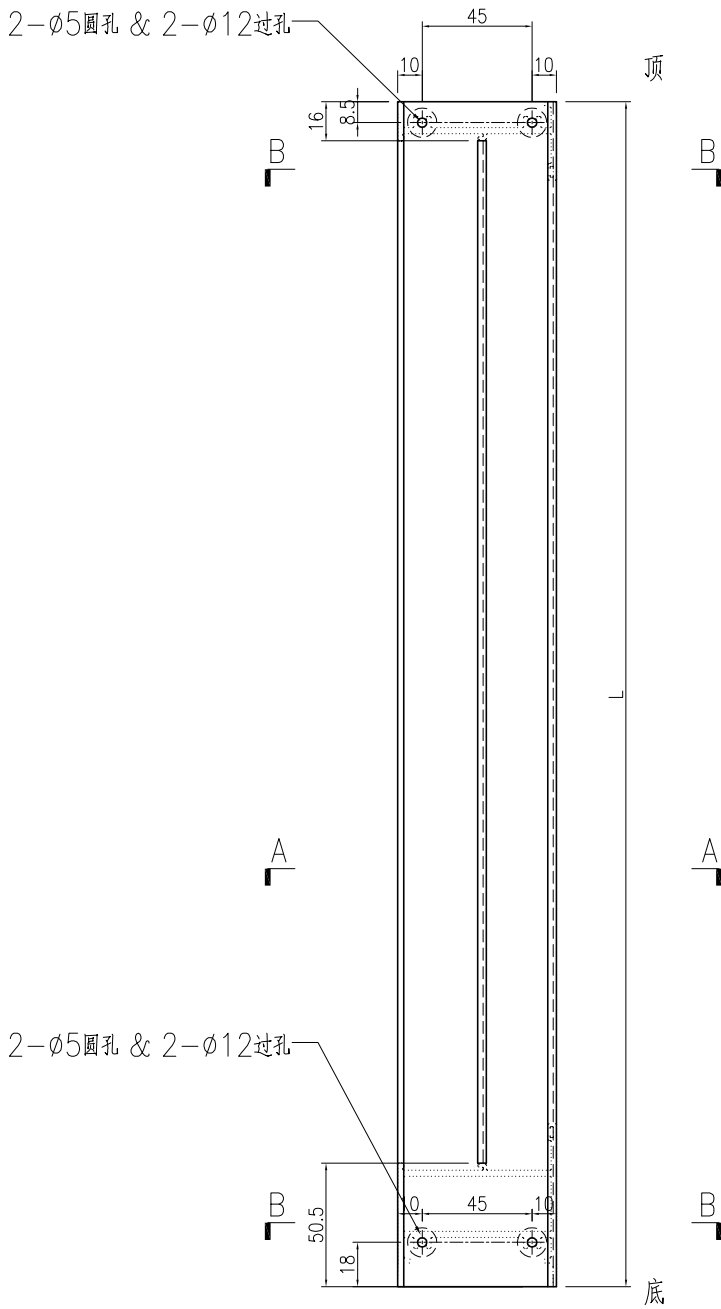


SECTION B-B

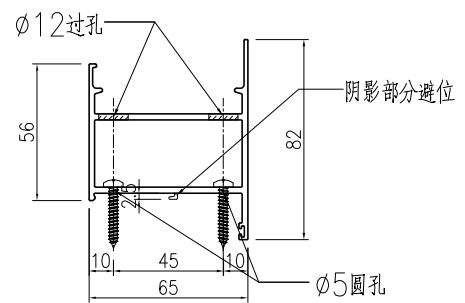
名稱	梗夾企	制圖	曾建平	2020-05-12	修改			
材料	X85682	復核			日期			
顏色	TUC43350SC(ZH)-3 白色	批准			圖號	J851-FD-AL18c		

产品编号	L(mm)	数量	A	N	M	B	N1	M1	备注
J851-FD-AL19c-02	2625	1							

工程號	J851	地盤	青衣明翹匯
-----	------	----	-------



SECTION A-A



SECTION B-B

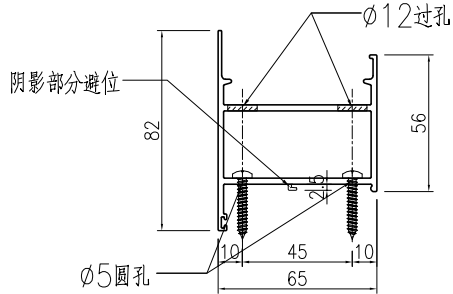
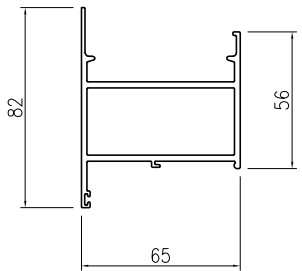
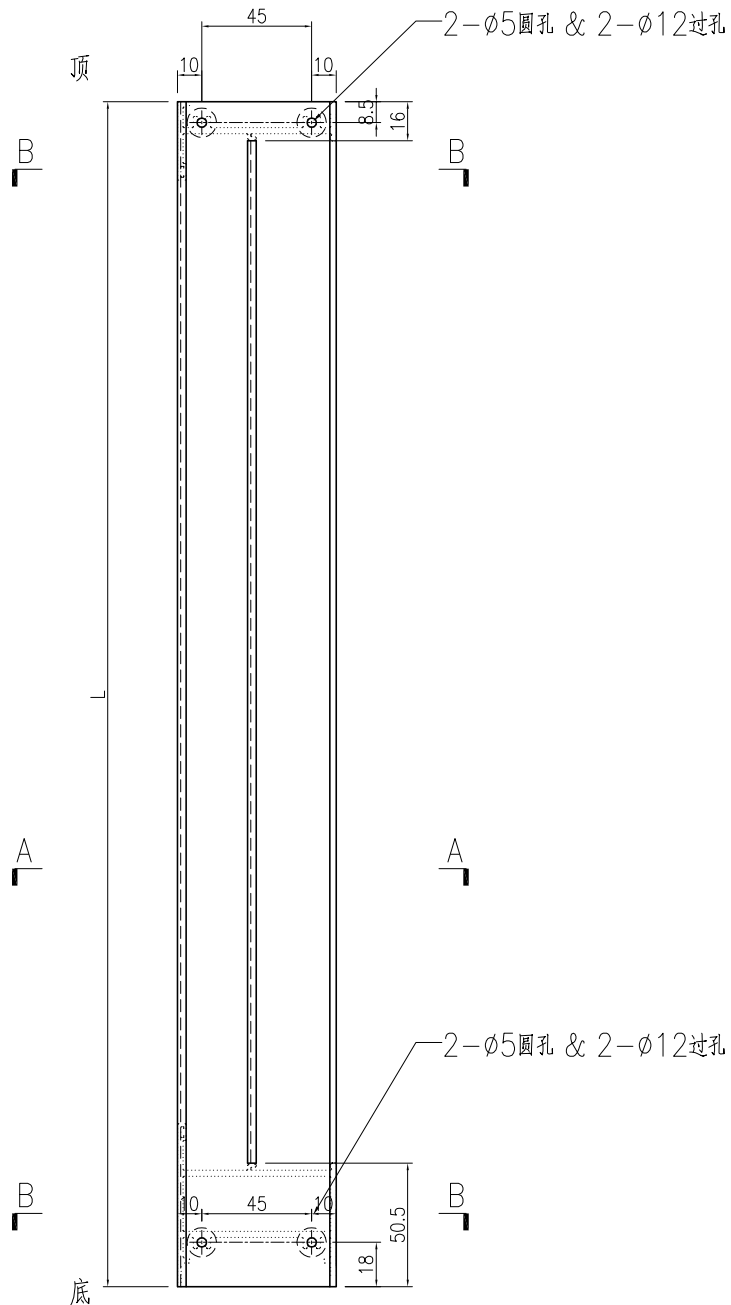
名稱	梗邊企	制圖	曾建平	2020-05-12	修改			
材料	X85677	復核			日期			
顏色	TUC43350SC(ZH)-3 白色	批准			圖號	J851-FD-AL19c		



美特鋁質 有限公司
MIDI Aluminium Fabricator Ltd.

产品编号	L(mm)	数量	A	N	M	B	N1	M1	备注
J851-FD-AL20c-02	2625	1							

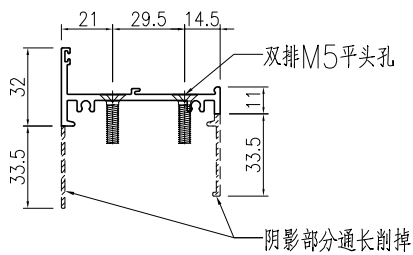
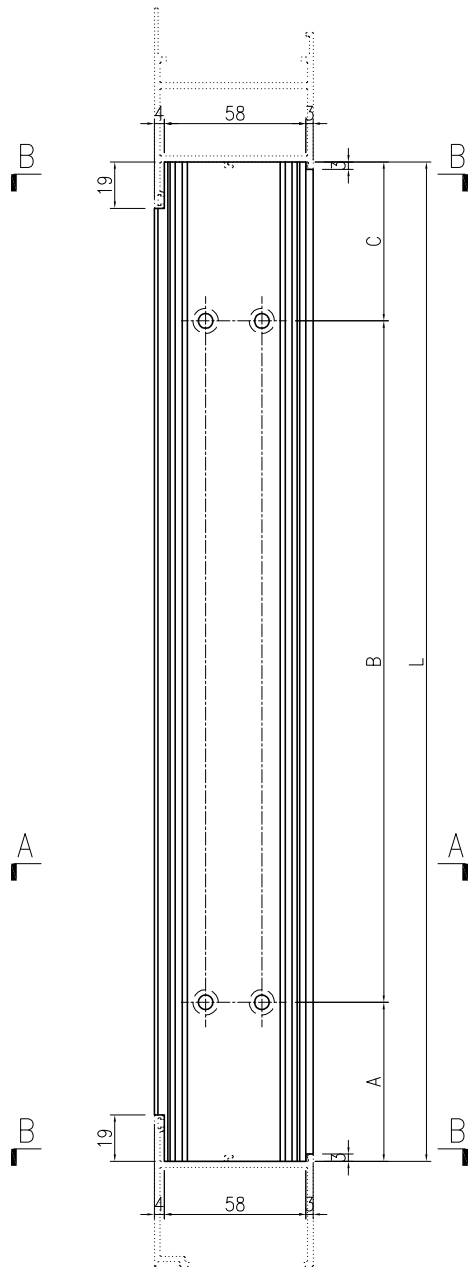
工程號	J851	地盤	青衣明翹匯
-----	------	----	-------



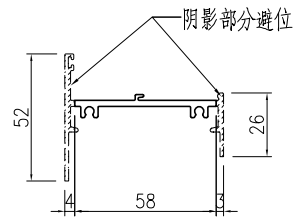
名稱	梗邊企	制圖	曾建平	2020-05-12	修改			
材料	X85677	復核			日期			
顏色	TUC43350SC(ZH)-3 白色	批准			圖號	J851-FD-AL20c		

产品编号	L(mm)	数量	A	B	C	D	N1	M1	备注
J851-FD-AL21c-01	244	1	47	150	47				
J851-FD-AL21c-02	374	1	87	200	87				

工程號	J851	地盤	青衣明翹匯
-----	------	----	-------



SECTION A-A



SECTION B-B

名稱	梗頂底橫料	制圖	曾建平	2020-05-12	修改			
材料	X856961	復核			日期			
顏色	TUC43350SC(ZH)-3 白色	批准			圖號	J851-FD-AL21c		

鋁材開料總表

工程號碼: J-851 工程名稱: 青衣明翹匯

序號	鋁料編號	名稱	表面處理		開料長度	實用長料總數量		浪費率(%)
			顏色	層厚		支數	長度	
1	X85677-灰色梗邊企		灰色		5800	4	23200	10.38
2	X85678-玻璃線		灰色		5800	15	87000	7.20
3	X85682-灰色梗夾企		灰色		5200	12	62400	19.14
4	X85683-灰色生夾企		灰色		5200	8	41600	2.25
5	X85684-灰色夾框通		灰色		5200	8	41600	2.25
6	X85685-灰色生頂橫		灰色		5800	2	11600	2.69
7	X85688-梗頂橫		灰色		5800	1	5800	29.59
8	X856921-灰色生邊企-門款		灰色		5300	8	42400	4.09
9	X856930-灰色玻璃線-中空		灰色		5800	17	98600	6.31
10	X85694-灰色FD門玉料		灰色		5800	19	110200	7.37
12	X856961-灰色梗頂底橫		灰色		5800	1	5800	56.48
14	X85697-灰色百葉頂底橫		灰色		5800	2	11600	4.07
15	X85754-灰色梗底橫-空腔		灰色		5800	2	11600	43.03
16	20x20x3mm厚鋁通		MILL		6000	2	12000	2.23
17	50x50x4mm厚鋁角	用倉存料	MILL		5800	3	17400	29.03
18	32x5mm厚鋁巴		MILL		5300	12	63600	15.21
19	14.5x3mm鋁巴	用倉存料	MILL		5800	2	11600	5.31
20	25x6mm鋁巴		MILL		5800	2	11600	5.31
21	X85677-白色梗邊企		白色		5800	4	23200	10.38
22	X85682-白色梗夾企		白色		5200	5	26000	19.95
23	X85683-白色生夾企		白色		5200	5	26000	19.95
24	X85684-白色夾框通		白色		5200	5	26000	19.95

送至: _____

由: _____

日期: _____

簡短說明: _____

共34頁 第1頁

打印日期: 2020/11/16 打印時間: 16:47

鋁材開料總表

工程號碼: J-851 工程名稱: 青衣明翹匯

序號	鋁料編號	名稱	表面處理		開料長度	實用長料總數量		浪費率(%)
			顏色	層厚		支數	長度	
25	X85685-白色生頂橫		白色		5800	1	5800	2.69
26	X856921-白色生邊企-門款		白色		5300	4	21200	1.92
27	X856930-白色玻璃線-中空		白色		5800	17	98600	6.31
28	X85694-白色FD門玉料		白色		5800	10	58000	10.33
29	X856961-白色梗頂底橫		白色		5800	1	5800	56.48
30	X85697-白色百葉頂底橫		白色		5800	1	5800	4.07
31	X85754-白色梗底橫-空腔		白色		5800	1	5800	56.48
32	X84985-灰色拉巴		灰色		5800	6	34800	8.67
33	X84985-白色拉巴		白色		5800	3	17400	5.91

送至: _____

由: _____

日期: _____

簡短說明: _____

共34頁 第2頁

打印日期: 2020/11/16 打印時間: 16:47

工程號碼: J-851, 工程名稱: 青衣明翹匯
開料長度: 5800, 總長料支數: 3, 總開料支數: 16
鋸片厚度(mm): 4, 料頭尾總切除(mm): 20, 浪費率(%): 5.91

鋁材開料清單 X84985-白色

鋁料 長度	窗號	編號(用料狀況)	實用長度(長料開數)	需要 支數	開料 支數	長料 支數	餘料 支數	編號(剩餘長度)
5800	W48R/T2, W50R/T2	(餘料)1, 1-2	1244.5	4	3	0	3	1@(2254.5)x1 1@(1006)x1 2@(3283)x1
5800	W50R/T2	2	1244.5		1	1	0	2@(4531.5)x1
5800	W20Ra/T2	(餘料)2	1134.5	4	2	0	1	2@(1006)x1
5800	W18Ra/T2	1	1134.5		2	1	0	1@(3503)x1
5800	W18Ra/T2, W48R/T2, W50R/T2	(餘料)1-3, 3, 3, 3	841.5	8	6	0	6	1-2@(160.5)x2 3@(3243.5)x1 3@(2398)x1 3@(1552.5)x1 3@(707)x1
5800	W20Ra/T2	3	841.5		2	1	0	3@(4089)x1

鋁材開料清單 X84985-灰色

鋁料 長度	窗號	編號(用料狀況)	實用長度(長料開數)	需要 支數	開料 支數	長料 支數	餘料 支數	編號(剩餘長度)
5800	W48/T1, W50/T1	(餘料)1-2, 2	1244.5	4	3	0	3	1@(237.5)x1 2@(3283)x1 2@(2034.5)x1
5800	W48/T1	2	1244.5		1	1	0	2@(4531.5)x1
5800	W18/T1, W20/T1	(餘料)2-3	1134.5	4	3	0	2	2@(896)x1 3@(2364.5)x1
5800	W18/T1	3	1134.5		1	1	0	3@(4641.5)x1
5800	W5R/T2 & W35R/T2	(餘料)3	1069.5	8	2	0	1	3@(217.5)x1
5800	W5/T1 & W35/T1, W5R/T2 & W35R/T2	1, 4	1069.5		6	2	0	1@(1486)x1 4@(3633)x1
5800	W48/T1, W50/T1, W18/T1, W20/T1, W5/T1 & W35/T1, W5R/T2 & W35R/T2	(餘料)2, 4, 4, 4, 4-5, 5-6	841.5	16	14	0	8	2@(50.5)x1 4@(2787.5)x1 4@(1942)x1 4@(1096.5)x1 4@(251)x1 5@(3243.5)x1 5@(707)x1 6@(1552.5)x1
5800	W18/T1, W5/T1 & W35/T1	5-6	841.5		2	2	0	5-6@(4934.5)x2

鋁材開料清單 X85754-白色

鋁料 長度	窗號	編號(用料狀況)	實用長度(長料開數)	需要 支數	開料 支數	長料 支數	餘料 支數	編號(剩餘長度)
5800	J851-FD-AL22a-02	(餘料)1, 1, 1	374.0	4	4	0	3	1@(4528)x1 1@(4150)x1 1@(3772)x1
5800	J851-FD-AL22a-01	(餘料)1, 1, 1	244.0	4	4	1	2	1@(3524)x1 1@(3276)x1 1@(5284)x1

鋁材開料清單 X85697-白色

鋁料 長度	窗號	編號(用料狀況)	實用長度(長料開數)	需要 支數	開料 支數	長料 支數	餘料 支數	編號(剩餘長度)
5800	J851-FD-AL04a-01, J851-FD-AL04a-02, J851-FD-AL04aR-01	(餘料)1, 1, 1, 1, 1, 1	689.0	8	8	1	5	1@(3008)x1 1@(2315)x1 1@(1622)x1 1@(929)x1 1@(236)x1 1@(4394)x1

鋁材開料清單 X856961-白色

鋁料 長度	窗號	編號(用料狀況)	實用長度(長料開數)	需要 支數	開料 支數	長料 支數	餘料 支數	編號(剩餘長度)
5800	J851-FD-AL21a-02, J851-FD-AL21c-02	(餘料)1, 1, 1	374.0	4	4	0	3	1@(4528)x1 1@(4150)x1 1@(3772)x1
5800	J851-FD-AL21a-01, J851-FD-AL21c-01, J851-FD-AL21a-01	(餘料)1, 1, 1	244.0	4	4	1	2	1@(3524)x1 1@(3276)x1 1@(5284)x1

鋁材開料清單 X85694-白色FI

鋁料 長度	窗號	編號(用料狀況)	實用長度(長料開數)	需要 支數	開料 支數	長料 支數	餘料 支數	編號(剩餘長度)
5800	J851-FD-AL30a-02, J851-FD-AL31a-02, J851-FD-AL32a-02, J851-FD-AL33a-02	(餘料)2-5	2588.0	8	4	0	4	2-5@(596)x4
5800	J851-FD-AL30a-02, J851-FD-AL31a-02, J851-FD-AL32a-02, J851-FD-AL33a-02	2-5	2588.0		4	4	0	2-5@(3188)x4
5800	J851-FD-AL31a-01, J851-FD-AL30a-01, J851-FD-AL32a-01, J851-FD-AL33a-01	1, 6-8	2478.0	8	8	4	0	1@(816)x1 6-8@(816)x3
5800	J851-FD-AL34a-01, J851-FD-AL34aD-01, J851-FD-AL34aDa-01, J851-FD-AL34aT-01	(餘料)1, 6-9, 9, 9, 9, 9-10, 10	697.0	16	12	0	11	1@(115)x1 6-8@(115)x3 9@(3677)x1 9@(2976)x1 9@(1574)x1 9@(873)x1 9@(172)x1 10@(3677)x1 10@(2976)x1
5800	J851-FD-AL34aD-01, J851-FD-AL34aT-01	9-10	697.0		4	2	0	9-10@(4378)x2

工程號碼:J-851, 工程名稱:青衣明翹匯
開料長度:5800, 總長料支數:17, 總開料支數:64
鋸片厚度(mm):4, 料頭尾總切除(mm):20, 浪費率(%):6.31

鋁材開料清單 X856930-白色

鋁料 長度	窗號	編號(用料狀況)	實用長度(長料開數)	需要 支數	開料 支數	長料 支數	餘料 支數	編號(剩餘長度)
5800	J851-FD-AL24a-03	2-5	2558.5	8	8	4	0	2-5@(655)x4
5800	J851-FD-AL24a-01, J851-FD-AL24d-01, J851-FD-AL24e-01	(餘料)6-9	2470.0	8	4	0	4	6-9@(832)x4
5800	J851-FD-AL24a-01, J851-FD-AL24d-01, J851-FD-AL24e-01	6-9	2470.0		4	4	0	6-9@(3306)x4
5800	J851-FD-AL24a-08	10-13	2448.5	8	8	4	0	10-13@(875)x4
5800	J851-FD-AL24a-07, J851-FD-AL24d-07, J851-FD-AL24e-07	1, 14-16	2360.0	8	8	4	0	1@(1052)x1 14-16@(1052)x3
5800	J851-FD-AL24a-02	(餘料)1-16	547.0	16	16	0	16	1@(501)x1 2-5@(104)x4 6-9@(281)x4 10-13@(324)x4 14-16@(501)x3
5800	J851-FD-AL24a-05	(餘料)1, 14-17	336.0	8	6	0	5	1@(161)x1 14-16@(161)x3 17@(4420)x1
5800	J851-FD-AL24a-05	17	336.0		2	1	0	17@(5100)x1
5800	J851-FD-AL24a-04	(餘料)6-13	206.0	8	8	0	8	6-9@(71)x4 10-13@(114)x4

鋁材開料清單 X856921-白色

鋁料 長度	窗號	編號(用料狀況)	實用長度(長料開數)	需要 支數	開料 支數	長料 支數	餘料 支數	編號(剩餘長度)
5300	J851-FD-AL01a-02, J851-FD-AL02a-02	1-2	2645.0	2	2	2	0	1-2@(2631)x2
5300	J851-FD-AL01c-02, J851-FD-AL02c-02	(餘料)1-2	2625.0	2	2	0	2	1-2@(2)x2
5300	J851-FD-AL01a-01, J851-FD-AL02a-01	3-4	2535.0	4	4	2	0	3-4@(202)x2

鋁材開料清單 X85685-白色

鋁料 長度	窗號	編號(用料狀況)	實用長度(長料開數)	需要 支數	開料 支數	長料 支數	餘料 支數	編號(剩餘長度)
5800	J851-FD-AL03a-02, J851-FD-AL03aR-01, J851-FD-AL03c-01, J851-FD-AL03cR-01, J851-FD-AL03a-01	(餘料)1, 1, 1, 1, 1, 1	699.0	8	8	1	5	1@(3671)x1 1@(2265)x1 1@(1562)x1 1@(859)x1 1@(156)x1 1@(4374)x1

工程號碼:J-851, 工程名稱:青衣明翹匯

開料長度:5200, 總長料支數:5, 總開料支數:8

鋁材開料清單 X85684-白色 鋸片厚度(mm):4, 料頭尾總切除(mm):20, 浪費率(%):19.95

鋁料 長度	窗號	編號(用料狀況)	實用長度(長料開數)	需要 支數	開料 支數	長料 支數	餘料 支數	編號(剩餘長度)
5200	J851-FD-AL15a-02, J851-FD-AL16a-02	1-2	2645.0	2	2	2	0	1-2@(2531)x2
5200	J851-FD-AL15c-02, J851-FD-AL16c-02	3-4	2625.0	2	2	2	0	3-4@(2551)x2
5200	J851-FD-AL15a-01	(餘料)3-4	2535.0	4	2	0	2	3-4@(12)x2
5200	J851-FD-AL16a-01	5	2535.0		2	1	0	5@(102)x1

鋁材開料清單 X85683-白色

鋁料 長度	窗號	編號(用料狀況)	實用長度(長料開數)	需要 支數	開料 支數	長料 支數	餘料 支數	編號(剩餘長度)
5200	J851-FD-AL05a-02, J851-FD-AL06a-02	2-3	2645.0	2	2	2	0	2-3@(2531)x2
5200	J851-FD-AL05c-02, J851-FD-AL06c-02	4-5	2625.0	2	2	2	0	4-5@(2551)x2
5200	J851-FD-AL05a-01	(餘料)4-5	2535.0	4	2	0	2	4-5@(12)x2
5200	J851-FD-AL06a-01	1	2535.0		2	1	0	1@(102)x1

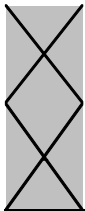
鋁材開料清單 X85682-白色

鋁料 長度	窗號	編號(用料狀況)	實用長度(長料開數)	需要 支數	開料 支數	長料 支數	餘料 支數	編號(剩餘長度)
5200	J851-FD-AL17a-02, J851-FD-AL18a-02	1-2	2645.0	2	2	2	0	1-2@(2531)x2
5200	J851-FD-AL17c-02, J851-FD-AL18c-02	3-4	2625.0	2	2	2	0	3-4@(2551)x2
5200	J851-FD-AL17a-01	(餘料)3-4	2535.0	4	2	0	2	3-4@(12)x2
5200	J851-FD-AL18a-01	5	2535.0		2	1	0	5@(102)x1

工程號碼:J-851, 工程名稱:青衣明翹匯
開料長度:5800, 總長料支數:4, 總開料支數:8
鋸片厚度(mm):4, 料頭尾總切除(mm):20, 浪費率(%):10.38

鋁材開料清單 X85677-白色

鋁料 長度	窗號	編號(用料狀況)	實用長度(長料開數)	需要 支數	開料 支數	長料 支數	餘料 支數	編號(剩餘長度)
5800	J851-FD-AL20a-02	(餘料)1	2645.0	2	1	0	1	1@(482)x1
5800	J851-FD-AL19a-02	1	2645.0		1	1	0	1@(3131)x1
5800	J851-FD-AL20c-02	(餘料)2	2625.0	2	1	0	1	2@(522)x1
5800	J851-FD-AL19c-02	2	2625.0		1	1	0	2@(3151)x1
5800	J851-FD-AL19a-01, J851- FD-AL20a-01	3-4	2535.0	4	4	2	0	3-4@(702)x2



鋁材開料清單 25x6mm鋁巴

鋁料 長度	窗號	編號(用料狀況)	實用長度(長料開數)	需要 支數	開料 支數	長料 支數	餘料 支數	編號(剩餘長度)
5800	J851-FJ02, J851-FJ03, J851-FJ02, J851-FJ03	(餘料)1, 1, 1, 1, 1, 1, 1-2, 2, 2, 2, 2, 2, 1-2	110.0	96	96	2	13	1@(3044)x1 1@(2588)x1 1@(2132)x1 1@(1220)x1 1@(764)x1 1@(308)x1 1@(80)x1 2@(3272)x1 2@(2816)x1 2@(2360)x1 2@(1448)x1 2@(992)x1 2@(536)x1 1@(3956)x1 2@(4184)x1

鋁材開料清單 14.5x3mm鋁巴

鋁料 長度	窗號	編號(用料狀況)	實用長度(長料開數)	需要 支數	開料 支數	長料 支數	餘料 支數	編號(剩餘長度)
5800	J851-FJ02, J851-FJ03, J851-FJ02, J851-FJ03	(餘料)1, 1, 1, 1, 1, 1, 1-2, 2, 2, 2, 2, 2, 1-2	110.0	96	96	2	13	1@(3044)x1 1@(2588)x1 1@(2132)x1 1@(1220)x1 1@(764)x1 1@(308)x1 1@(80)x1 2@(3272)x1 2@(2816)x1 2@(2360)x1 2@(1448)x1 2@(992)x1 2@(536)x1 1@(3956)x1 2@(4184)x1

鋁材開料清單 32x5mm厚铝巴

鋁料 長度	窗號	編號(用料狀況)	實用長度(長料開數)	需要 支數	開料 支數	長料 支數	餘料 支數	編號(剩餘長度)
5300	J851-FJ04-03, J851-FJ05-03, J851-FJ04-03, J851-FJ05-03	(餘料)3-6, 3-6	2328.0	8	8	4	4	3-6@(616)x4 3-6@(2948)x4
5300	J851-FJ04-02, J851-FJ05-02	7-10	2218.0	8	8	4	0	7-10@(836)x4
5300	J851-FJ04-01, J851-FJ05-01	1-2, 11-12	2153.0	8	8	4	0	1-2@(966)x2 11-12@(966)x2

鋁材開料清單 50x50x4mm厚铝1

鋁料 長度	窗號	編號(用料狀況)	實用長度(長料開數)	需要 支數	開料 支數	長料 支數	餘料 支數	編號(剩餘長度)
5800	J851-FJ06, J851-FJ07, J851-FJ06, J851-FJ07	(餘料)1, 1, 1, 1, 1, 1, 1, 1, 1, 1, 1, 1-2, 2, 2, 2, 2, 2, 2, 2, 2, 2, 2, 2-3, 3, 1-3	60.0	192	192	3	26	1@(3732)x1 1@(3220)x1 1@(2708)x1 1@(2452)x1 1@(2196)x1 1@(1940)x1 1@(1684)x1 1@(1172)x1 1@(660)x1 1@(404)x1 1@(148)x1 1@(20)x1 2@(5396)x1 2@(4372)x1 2@(3348)x1 2@(2836)x1 2@(2324)x1 2@(2068)x1 2@(1812)x1 2@(1556)x1 2@(1300)x1 2@(788)x1 2@(276)x1 2@(20)x1 3@(5268)x1 3@(5012)x1 1@(4756)x1 2@(5652)x1 3@(5524)x1

工程號碼: J-851,

開料長度: 6000, 總長料支數

鋸片厚度(mm): 4, 料頭尾總切除(mm)

鋁材開料清單 20x20x3mm厚铝通

鋁料 長度	窗號	編號(用料狀況)	實用長度(長料開數)	需要 支數	開料 支數	長料 支數	餘料 支數
6000	J851-FJ01-01	(餘料)1, 1, 1, 1, 1, 1, 1-2, 2, 2, 2, 2, 2	40.5	208	176	0	13
6000	J851-FJ01-01	1-2	40.5		32	2	0
6000	J851-FJ01-02	(餘料)1-2, 2, 2, 2, 2, 2, 2, 2, 2, 2, 2, 2, 2	10.5	168	168	0	15

工程號碼: J-851, 工程名稱: 青衣明翹匯

開料長度: 6000, 總長料支數: 2, 總開料支數: 376

鋸片厚度(mm): 4, 料頭尾總切除(mm): 20, 浪費率(%): 2.23

鋁材開料清單 20x20x3mm厚铝通

窗號	編號(用料狀況)	實用長度(長料開數)	需要支數	開料支數	長料支數	餘料支數	編號(剩餘長度)
J851-FJ01-01	(餘料)1, 1, 1, 1, 1, 1, 1-2, 2, 2, 2, 2, 2	40.5	208	176	0	13	1@(4734)x1 1@(4422.5)x1 1@(4111)x1 1@(3799.5)x1 1@(3488)x1 1@(1352)x1 1@(17)x1 2@(4556)x1 2@(3933)x1 2@(3621.5)x1 2@(3310)x1 2@(2998.5)x1 2@(2687)x1
J851-FJ01-01	1-2	40.5		32	2	0	1@(5357)x1 2@(5179)x1
J851-FJ01-02	(餘料)1-2, 2, 2, 2, 2, 2, 2, 2, 2, 2, 2, 2, 2	10.5	168	168	0	15	1@(2.5)x1 2@(2498.5)x1 2@(2295.5)x1 2@(2194)x1 2@(2092.5)x1 2@(1991)x1 2@(1889.5)x1 2@(1483.5)x1 2@(1077.5)x1 2@(874.5)x1 2@(671.5)x1 2@(570)x1 2@(468.5)x1 2@(367)x1 2@(265.5)x1

工程號碼:J-851, 工程名稱:青衣明翹匯
開料長度:5800, 總長料支數:2, 總開料支數:16
鋸片厚度(mm):4, 料頭尾總切除(mm):20, 浪費率

鋁材開料清單 X85754-灰色梗

鋁料 長度	窗號	編號(用料狀況)	實用長度(長料開數)	需要 支數	開料 支數	長料 支數	餘料 支數	編號(剩餘長度)
5800	J851-FD-AL10	(餘料)1	504.0	8	4	0	1	1@(1716)x1
5800	J851-FD-AL10	1	504.0		4	1	0	1@(3748)x1
5800	J851-FD-AL22-02	(餘料)1, 1, 1	374.0	4	4	0	3	1@(960)x1 1@(582)x1 1@(204)x1
5800	J851-FD-AL22-01	(餘料)2, 2	244.0	4	2	0	2	2@(5036)x1 2@(4788)x1
5800	J851-FD-AL22-01	2	244.0		2	1	0	2@(5284)x1

工程號碼:J-851, 工程名稱:青衣明翹匯
開料長度:5800, 總長料支數:2, 總開料支數:16
鋸片厚度(mm):4, 料頭尾總切除(mm):20, 浪費率

鋁材開料清單 X85697-灰色百葉

鋁料 長度	窗號	編號(用料狀況)	實用長度(長料開 數)	需要 支數	開料 支數	長料 支數	餘料 支數	編號(剩餘長度)
5800	J851-FD-AL04-01, J851- FD-AL04R-01, J851-FD- AL04-01, J851-FD-AL04R- 01	(餘料)1, 1, 1-2, 2, 2, 1-2	689.0	16	16	2	6	1@(1622)x1 1@(929)x1 1@(236)x1 2@(1622)x1 2@(929)x1 2@(236)x1 1-2@(3008)x2

鋁材開料清單 X856961-灰色榑

鋁料 長度	窗號	編號(用料狀況)	實用長度(長料開數)	需要 支數	開料 支數	長料 支數	餘料 支數	編號(剩餘長度)
5800	J851-FD-AL21-02, J851-FD-AL21b-02	(餘料)1, 1, 1	374.0	4	4	0	3	1@(4528)x1 1@(4150)x1 1@(3772)x1
5800	J851-FD-AL21-01, J851-FD-AL21b-01, J851-FD-AL21-01	(餘料)1, 1, 1	244.0	4	4	1	2	1@(3524)x1 1@(3276)x1 1@(5284)x1

鋁材開料清單 X85694-灰色FD

鋁料 長度	窗號	編號(用料狀況)	實用長度(長料開數)	需要 支數	開料 支數	長料 支數	餘料 支數	編號(剩餘長度)
5800	J851-FD-AL30-03, J851-FD-AL31-03, J851-FD-AL32-03, J851-FD-AL33-03	(餘料)3-6	2588.0	8	4	0	4	3-6@(596)x4
5800	J851-FD-AL30-03, J851-FD-AL31-03, J851-FD-AL32-03, J851-FD-AL33-03	3-6	2588.0		4	4	0	3-6@(3188)x4
5800	J851-FD-AL30-02, J851-FD-AL31-02, J851-FD-AL32-02, J851-FD-AL33-02	7-10	2478.0	8	8	4	0	7-10@(816)x4
5800	J851-FD-AL30-01, J851-FD-AL31-01, J851-FD-AL32-01, J851-FD-AL33-01	1-2, 11-16	2413.0	16	16	8	0	1-2@(946)x2 11-16@(946)x6
5800	J851-FD-AL34-01, J851-FD-AL34D-01, J851-FD-AL34Da-01, J851-FD-AL34T-01	(餘料)1-2, 7-17, 17, 17-18, 18, 18-19, 19	697.0	32	26	0	20	1-2@(245)x2 7-10@(115)x4 11-16@(245)x6 17@(3677)x1 17@(2976)x1 17@(172)x1 18@(3677)x1 18@(2976)x1 18@(172)x1 19@(3677)x1 19@(2976)x1
5800	J851-FD-AL34D-01, J851-FD-AL34Da-01, J851-FD-AL34T-01	17-19	697.0		6	3	0	17-19@(4378)x3

鋁材開料清單 X856930-灰色玻

鋁料 長度	窗號	編號(用料狀況)	實用長度(長料開數)	需要 支數	開料 支數	長料 支數	餘料 支數	編號(剩餘長度)
5800	J851-FD-AL24-03	2-5	2558.5	8	8	4	0	2-5@(655)x4
5800	J851-FD-AL24-01, J851-FD-AL24a-01	(餘料)6-9	2470.0	8	4	0	4	6-9@(832)x4
5800	J851-FD-AL24-01, J851-FD-AL24a-01	6-9	2470.0		4	4	0	6-9@(3306)x4
5800	J851-FD-AL24-08	10-13	2448.5	8	8	4	0	10-13@(875)x4
5800	J851-FD-AL24-07, J851-FD-AL24a-07, J851-FD-AL24b-07	1, 14-16	2360.0	8	8	4	0	1@(1052)x1 14-16@(1052)x3
5800	J851-FD-AL24-02	(餘料)1-16	547.0	16	16	0	16	1@(501)x1 2-5@(104)x4 6-9@(281)x4 10-13@(324)x4 14-16@(501)x3
5800	J851-FD-AL24-05	(餘料)1, 14-17	336.0	8	6	0	5	1@(161)x1 14-16@(161)x3 17@(4420)x1
5800	J851-FD-AL24-05	17	336.0		2	1	0	17@(5100)x1
5800	J851-FD-AL24-04	(餘料)6-13	206.0	8	8	0	8	6-9@(71)x4 10-13@(114)x4

鋁材開料清單 X856921-灰色生

鋁料 長度	窗號	編號(用料狀況)	實用長度(長料開 數)	需要 支數	開料 支數	長料 支數	餘料 支數	編號(剩餘長度)
5300	J851-FD-AL01-03, J851- FD-AL02-03	3-4	2645.0	2	2	2	0	3-4@(2631)x2
5300	J851-FD-AL01b-03, J851- FD-AL02b-03	(餘料)3-4	2625.0	2	2	0	2	3-4@(2)x2
5300	J851-FD-AL01-02, J851- FD-AL02-02	5-6	2535.0	4	4	2	0	5-6@(202)x2
5300	J851-FD-AL01-01, J851- FD-AL02-01	1-2, 7-8	2470.0	8	8	4	0	1-2@(332)x2 7-8@(332)x2

鋁材開料清單 X85688-梗頂橫

鋁料 長度	窗號	編號(用料狀況)	實用長度(長料開數)	需要 支數	開料 支數	長料 支數	餘料 支數	編號(剩餘長度)
5800	J851-FD-AL09	(餘料)1, 1	504.0	8	8	1	1	1@(1716)x1 1@(3748)x1

鋁材開料清單 X85685-灰色生

鋁料 長度	窗號	編號(用料狀況)	實用長度(長料開數)	需要 支數	開料 支數	長料 支數	餘料 支數	編號(剩餘長度)
5800	J851-FD-AL03-01, J851-FD-AL03b-01, J851-FD-AL03R-01, J851-FD-AL03-01, J851-FD-AL03bR-01	(餘料)1, 1, 1-2, 2, 2, 1-2	699.0	16	16	2	6	1@(1562)x1 1@(859)x1 1@(156)x1 2@(2265)x1 2@(859)x1 2@(156)x1 1@(2968)x1 2@(5077)x1

鋁材開料清單 X85684-灰色夾框

鋁料 長度	窗號	編號(用料狀況)	實用長度(長料開數)	需要 支數	開料 支數	長料 支數	餘料 支數	編號(剩餘長度)
5200	J851-FD-AL15-02, J851-FD-AL16-02	3-4	2645.0	2	2	2	0	3-4@(2531)x2
5200	J851-FD-AL15b-02, J851-FD-AL16b-02	5-6	2625.0	2	2	2	0	5-6@(2551)x2
5200	J851-FD-AL15-01	(餘料)5-6	2535.0	4	2	0	2	5-6@(12)x2
5200	J851-FD-AL16-01	7	2535.0		2	1	0	7@(102)x1
5200	J851-FD-AL12	(餘料)3-4	2470.0	8	2	0	2	3-4@(57)x2
5200	J851-FD-AL11, J851-FD-AL12	1-2, 8	2470.0		6	3	0	1-2@(232)x2 8@(232)x1

工程號碼:J-851, 工程名稱:青衣明翹匯
開料長度:5200, 總長料支數:8, 總開料支數:16
鋸片厚度(mm):4, 料頭尾總切除(mm):20, 浪費率(%):2.25

鋁材開料清單 X85683-灰色生

鋁料 長度	窗號	編號(用料狀況)	實用長度(長料開數)	需要 支數	開料 支數	長料 支數	餘料 支數	編號(剩餘長度)
5200	J851-FD-AL05-03, J851-FD-AL06-03	3-4	2645.0	2	2	2	0	3-4@(2531)x2
5200	J851-FD-AL05b-03, J851-FD-AL06b-03	5-6	2625.0	2	2	2	0	5-6@(2551)x2
5200	J851-FD-AL05-02	(餘料)5-6	2535.0	4	2	0	2	5-6@(12)x2
5200	J851-FD-AL06-02	7	2535.0		2	1	0	7@(102)x1
5200	J851-FD-AL06-01	(餘料)3-4	2470.0	8	2	0	2	3-4@(57)x2
5200	J851-FD-AL05-01, J851-FD-AL06-01	1-2, 8	2470.0		6	3	0	1-2@(232)x2 8@(232)x1

鋁材開料清單 X85682-灰色梗

鋁料 長度	窗號	編號(用料狀況)	實用長度(長料開數)	需要 支數	開料 支數	長料 支數	餘料 支數	編號(剩餘長度)
5200	J851-FD-AL17-02, J851-FD-AL18-02	3-4	2645.0	2	2	2	0	3-4@(2531)x2
5200	J851-FD-AL17b-02, J851-FD-AL18b-02	5-6	2625.0	2	2	2	0	5-6@(2551)x2
5200	J851-FD-AL17-01	(餘料)5-6	2535.0	4	2	0	2	5-6@(12)x2
5200	J851-FD-AL18-01	7	2535.0		2	1	0	7@(102)x1
5200	J851-FD-AL07	(餘料)3-4	1840.0	16	2	0	2	3-4@(687)x2
5200	J851-FD-AL07, J851-FD-AL08	1-2, 8-12	1840.0		14	7	0	1-2@(1492)x2 8-12@(1492)x5

鋁材開料清單 X85678-玻璃線

鋁料 長度	窗號	編號(用料狀況)	實用長度(長料開數)	需要 支數	開料 支數	長料 支數	餘料 支數	編號(剩餘長度)
5800	J851-FD-AL23-01, J851-FD-AL23a-01, J851-FD-AL23b-01	1-8	2295.0	16	16	8	0	1-8@(1182)x8
5800	J851-FD-AL23-03	(餘料)11	1703.0	16	1	0	1	11@(659)x1
5800	J851-FD-AL23-03	9-14	1703.0		15	6	0	9-10@(659)x2 11@(2366)x1 12-13@(659)x2 14@(4073)x1
5800	J851-FD-AL23-02	(餘料)1-8	547.0	16	16	0	8	1-8@(80)x8
5800	J851-FD-AL23-04	(餘料)9-14, 14	466.0	16	13	0	7	9-13@(189)x5 14@(2663)x1 14@(313)x1
5800	J851-FD-AL23-04	15	466.0		3	1	0	15@(4370)x1

工程號碼:J-851, 工程名稱:青衣明翹匯
開料長度:5800, 總長料支數:4, 總開料支數:8
鋸片厚度(mm):4, 料頭尾總切除(mm):20, 浪費率

鋁材開料清單 X85677-灰色梗

鋁料 長度	窗號	編號(用料狀況)	實用長度(長料開數)	需要 支數	開料 支數	長料 支數	餘料 支數	編號(剩餘長度)
5800	J851-FD-AL20-02	(餘料)1	2645.0	2	1	0	1	1@(482)x1
5800	J851-FD-AL19-02	1	2645.0		1	1	0	1@(3131)x1
5800	J851-FD-AL20b-02	(餘料)2	2625.0	2	1	0	1	2@(522)x1
5800	J851-FD-AL19b-02	2	2625.0		1	1	0	2@(3151)x1
5800	J851-FD-AL19-01, J851- FD-AL20-01	3-4	2535.0	4	4	2	0	3-4@(702)x2