



美 特 鋁 質 有 限 公 司
MIDI ALUMINIUM FABRICATOR LTD.

工程指示 / 要求簡箋 (E.I.)

工程指示編號：EI / 2681 修改版次：C
 工程編號 : J851 工程名稱 : 青衣 明翹匯
 工程項目 : 單元件幕牆 地盤用鋁料加工圖
 收件人 : 生統 發件人 : Leung Hin Wai 日期 : 19/11/2020

要求提供 / 確認 事項 :

- | | | |
|-------------------------------------|-------------------------------------|-------------------------------|
| <input type="checkbox"/> 初步鋁料 B.M. | <input type="checkbox"/> 加工拆圖, 然後生產 | <input type="checkbox"/> 尺寸表 |
| <input type="checkbox"/> 正式鋁料 B.M. | <input type="checkbox"/> 技術上資料 / 指示 | <input type="checkbox"/> 報價 |
| <input type="checkbox"/> 配件 B.M. | <input type="checkbox"/> 樣辦或貨品說明書 | <input type="checkbox"/> 分判合約 |
| <input type="checkbox"/> 其他 : _____ | | |

內容 : **確認圖紙**

因 EI/2475 已到 K 版, 無法登記, 此 EI/2681 為 EI/2475 修改版

請在 12 月 前完成上列要求。

附 :

以上項目為:

原合約工程包 原合約工程加 / 減賬 新工程報價

原因 : - _____

分發東莞各部門 :

() 生產技術總監 連附件 () 技術部 連附件 () 生產部 連附件 () 機械設計部 連附件
 () 採購部 連附件 () 生產統籌部 連附件
 () 質檢部 連附件 () 會計部 連附件 () 報關組 連附件 () 其他 _____ 連附件

分發香港各部門 :

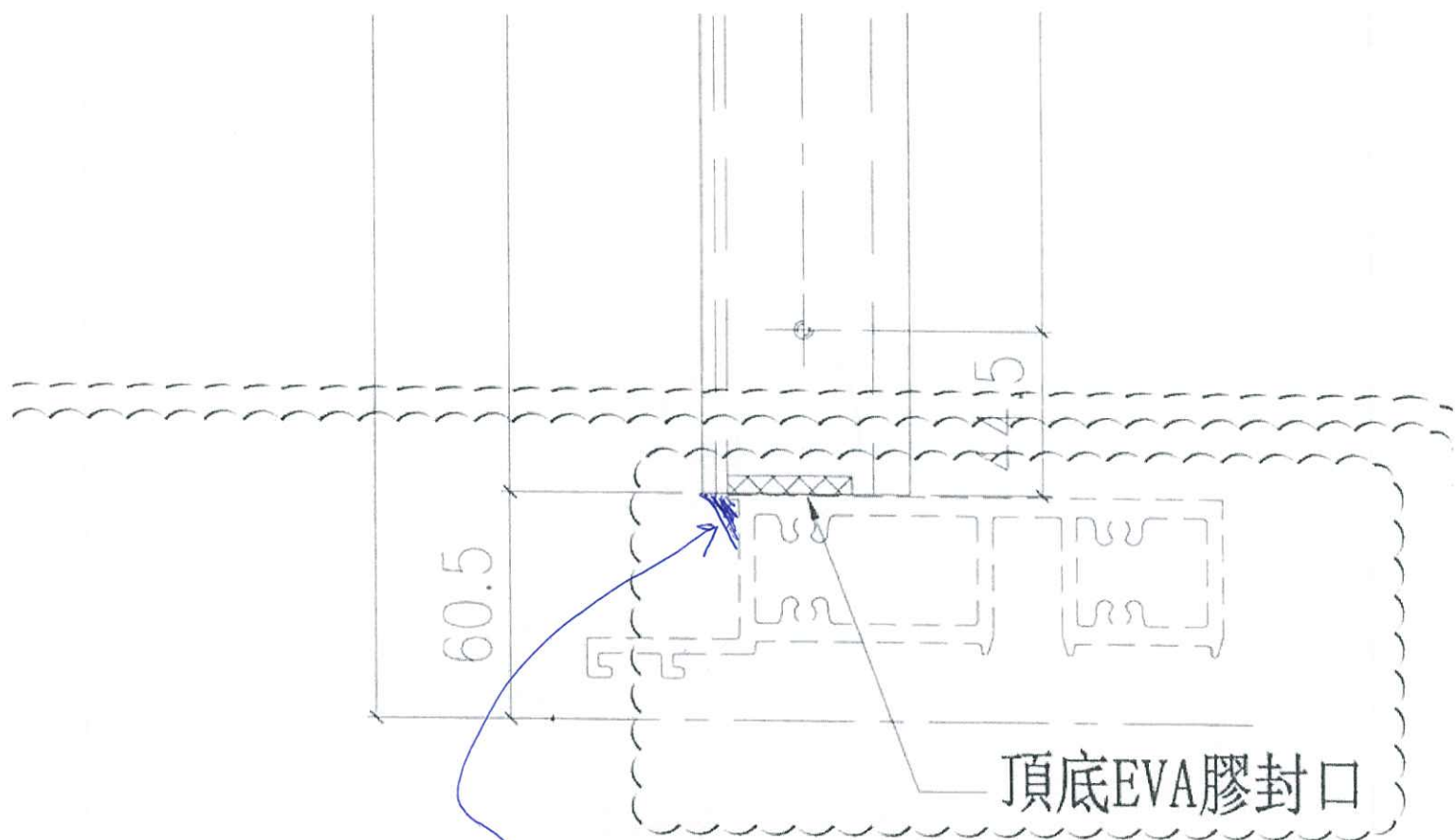
() 行政部 連附件 () 會計部 連附件 () 統籌部 連附件 () 工程部地盤科文 連附件
 () 採購部 連附件 () QS 部 連附件 () 維修部 連附件 () 其他 _____ 連附件

傳遞編號 :

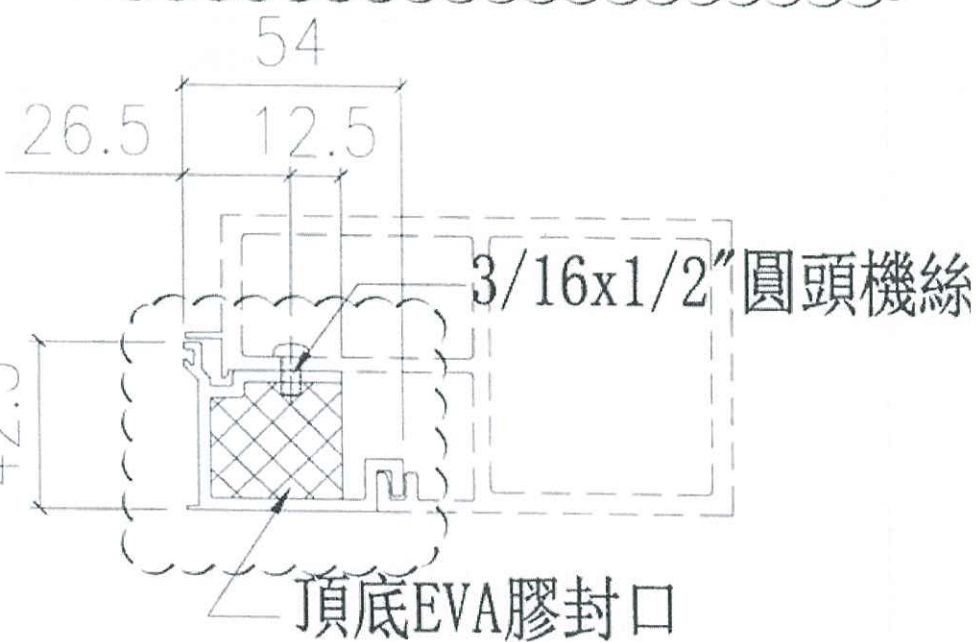
HK 2649

發件人簽署 :

項目經理簽署 :



頂底打防水膠
確保做好防水



室外



工作聯絡單

表格編號

MIDI QR-006

版本

A

頁碼

1/1

文件編號

T-1498

發出日期

2020.11.18

發文部門

工程部

頁數

1+5

受文部門：

東莞工廠：

葉生

QS

工程部

技術部

質檢部

生產部

倉務部

採購部

行政部

財務部

生產統籌部

香港公司：

繆生

施哥

胡哥

Frankie

Maggie

林哥

管林

851 工程師

MIDI

文件類型

急件

密件

請批示

請回覆

請處理

請傳閱

文件主題

J-851 大貨幕牆生产工艺修改拆圖示意

聯絡內容

2020年11月16日，施哥与叶生、王良、邱总在生产流水线电话沟通，需要修改幕牆加工之工艺①边在料移去不缺口，②生窗底部横窗配料X85148碰口做法，详见附件示意图，请参考，谢谢！

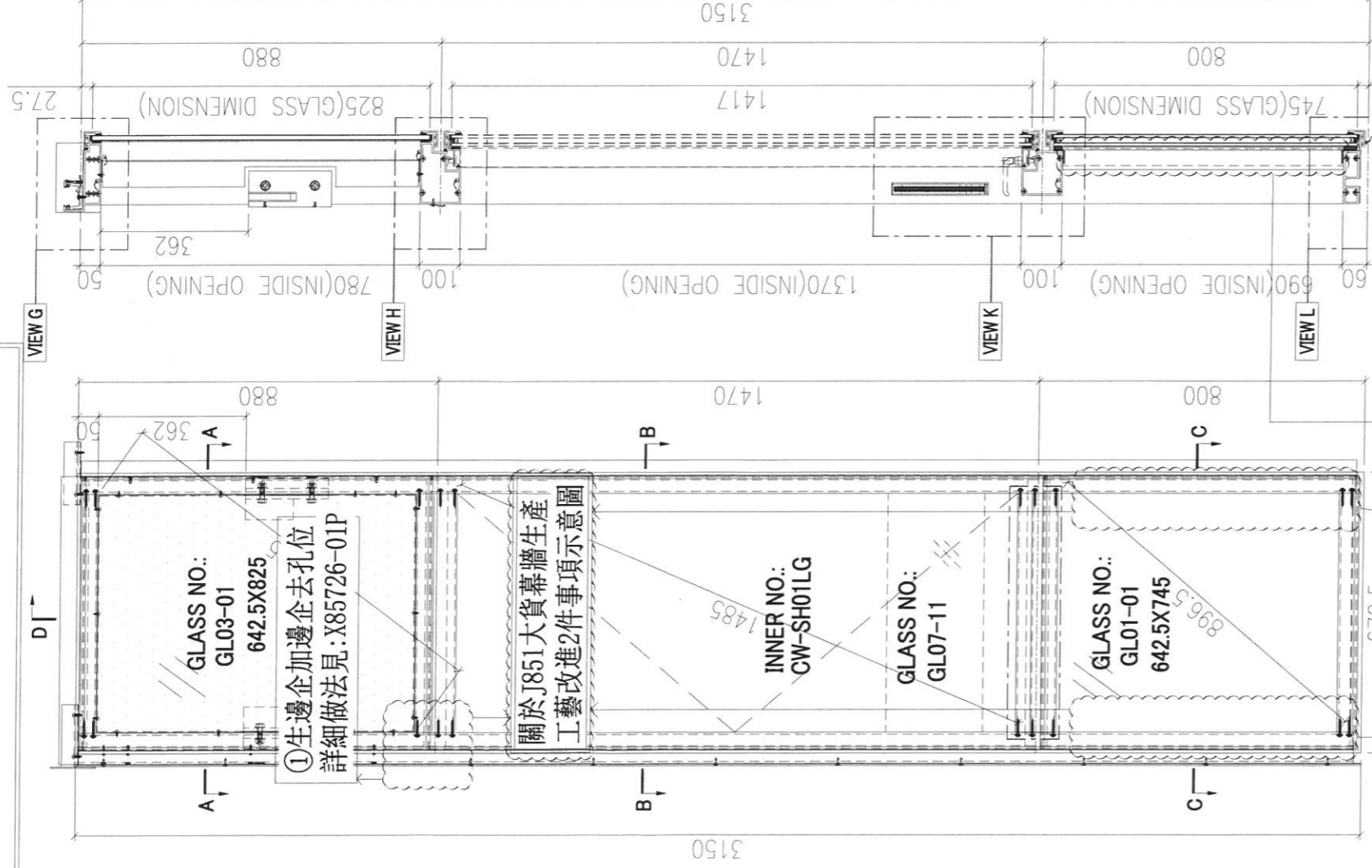
發文人

謝永林

審核人

批准人

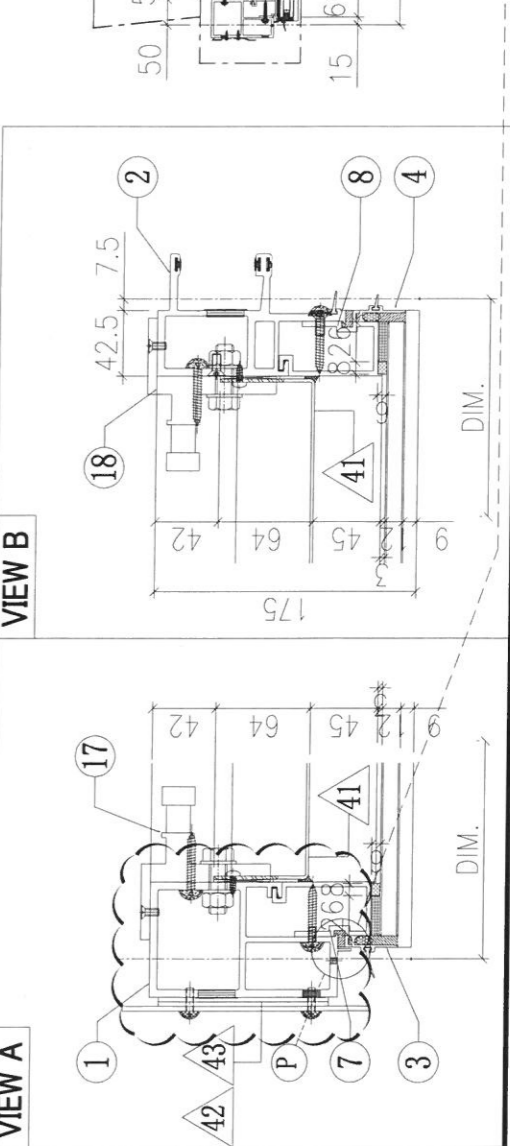
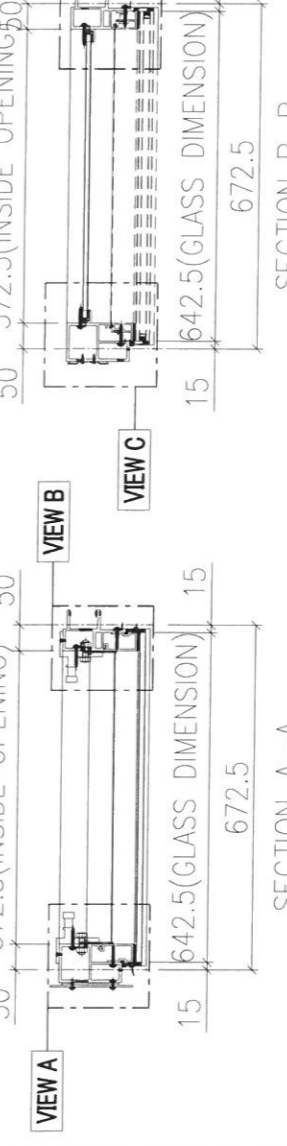
修改日期
採用工廠
材料颜色 Dark Grey



①生邊企加邊企去孔位
詳細做法見: X85726-01P

關於J851大貨幕牆生產
工藝改進2件事項示意圖

②生窗下配料改變碰法, 詳細做法見:
X85748-01LP, X85748-01RP

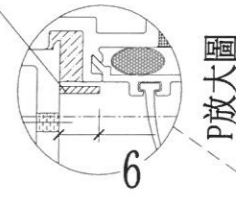


INSTALL UNIT NO.	QTY.	FLOOR	INSTALL UNIT NO.	QTY.	FLOOR
T1-CW2-3101	1	31/F	T2-CW2R-1601	1	16/F
T1-CW2-2901	1	29/F	T2-CW2R-1201	1	12/F
T1-CW2-2701	1	27/F	T2-CW2R-1001	1	10/F
T1-CW2-2501	1	25/F	T2-CW2R-0801	1	08/F
T1-CW2-2201	1	22/F	T2-CW2R-0601	1	06/F
T1-CW2-2001	1	20/F	T2-CW2R-0301	1	03/F
T1-CW2-1801	1	18/F			
T1-CW4-1601	1	16/F	T2-CW4R-3101	1	31/F
T1-CW4-1201	1	12/F	T2-CW4R-2901	1	29/F
T1-CW4-1001	1	10/F	T2-CW4R-2701	1	27/F
T1-CW4-0801	1	08/F	T2-CW4R-2501	1	25/F
T1-CW4-0601	1	06/F	T2-CW4R-2201	1	22/F
T1-CW4-0301	1	03/F	T2-CW4R-2001	1	20/F
T1-CW4-0101	1	01/F	T2-CW4R-1801	1	18/F
T1-CW8R-3101	1	31/F	T2-CW9-3101	1	31/F
T1-CW8R-3001	1	30/F	T2-CW9-3001	1	30/F
T1-CW8R-2901	1	29/F	T2-CW9-2901	1	29/F
T1-CW8R-2801	1	28/F	T2-CW9-2801	1	28/F
T1-CW8R-2701	1	27/F	T2-CW9-2701	1	27/F
T1-CW8R-2601	1	26/F	T2-CW9-2601	1	26/F
T1-CW8R-2501	1	25/F	T2-CW9-2501	1	25/F
T1-CW8R-2301	1	23/F	T2-CW9-2301	1	23/F
T1-CW8R-2201	1	22/F	T2-CW9-2201	1	22/F
T1-CW8R-2101	1	21/F	T2-CW9-2101	1	21/F
T1-CW8R-2001	1	20/F	T2-CW9-2001	1	20/F
T1-CW8R-1901	1	19/F	T2-CW9-1901	1	19/F
T1-CW8R-1801	1	18/F	T2-CW9-1801	1	18/F
T1-CW8R-1701	1	17/F	T2-CW9-1701	1	17/F
T1-CW8R-1601	1	16/F	T2-CW9-1601	1	16/F
T1-CW8R-1501	1	15/F	T2-CW9-1501	1	15/F
T1-CW8R-1201	1	12/F	T2-CW9-1201	1	12/F
T1-CW8R-1101	1	11/F	T2-CW9-1101	1	11/F
T1-CW8R-1001	1	10/F	T2-CW9-1001	1	10/F
T1-CW8R-0901	1	9/F	T2-CW9-0901	1	9/F
T1-CW8R-0801	1	8/F	T2-CW9-0801	1	8/F
T1-CW8R-0701	1	7/F	T2-CW9-0701	1	7/F
T1-CW8R-0601	1	6/F	T2-CW9-0601	1	6/F
T1-CW8R-0501	1	5/F	T2-CW9-0501	1	5/F
T1-CW8R-0301	1	3/F	T2-CW9-0301	1	3/F
T1-CW8R-0201	1	2/F	T2-CW9-0201	1	2/F
T1-CW6-3101	1	31/F	T2-CW10-1601	1	16/F
T1-CW6-2901	1	29/F	T2-CW10-1201	1	12/F
T1-CW6-2701	1	27/F	T2-CW10-1001	1	10/F
T1-CW6-2501	1	25/F	T2-CW10-0801	1	8/F
T1-CW6-2201	1	22/F	T2-CW10-0601	1	6/F
T1-CW6-2001	1	20/F	T2-CW10-0301	1	3/F
T1-CW6-1801	1	18/F	T2-CW10-0101	1	1/F

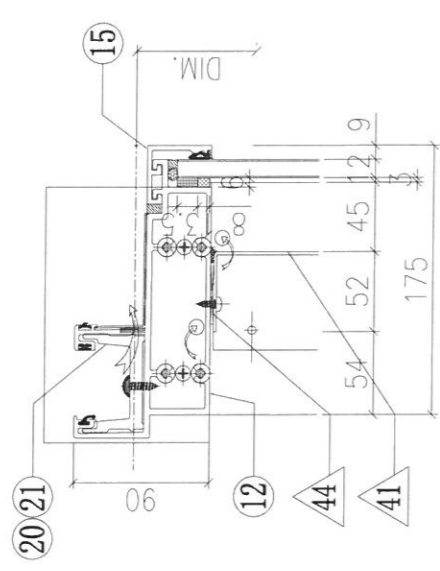
TOTAL 93

GLASS NUMBER	WIDTH	HEIGHT	QTY.
GL03-01	642.5	825	1
GL01-01	642.5	745	1
GL07-11	552.5	220	1

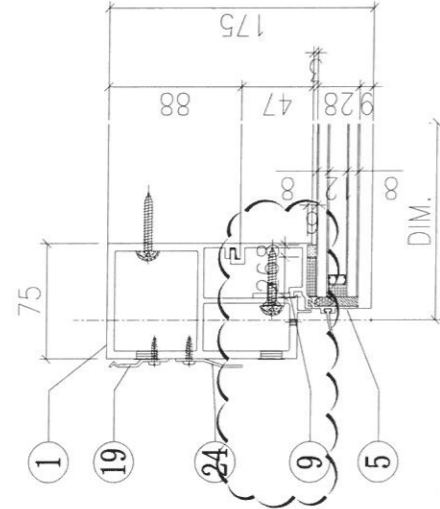
陰影部份避位: 10*9mm



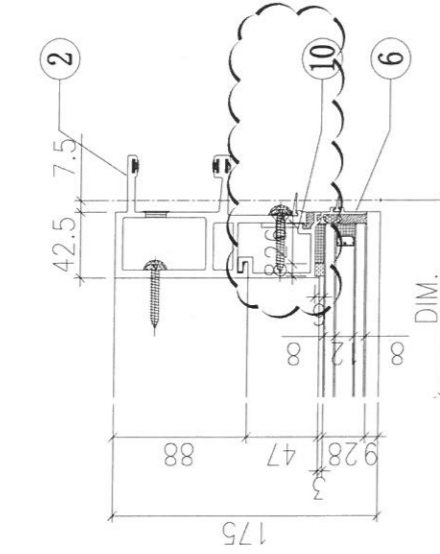
VIEW G



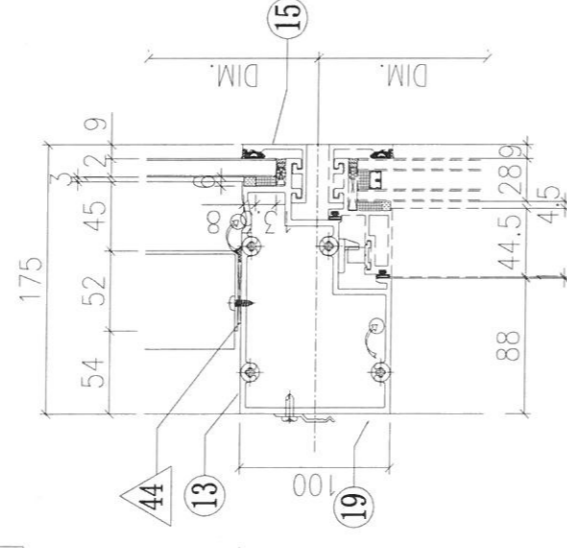
VIEW E



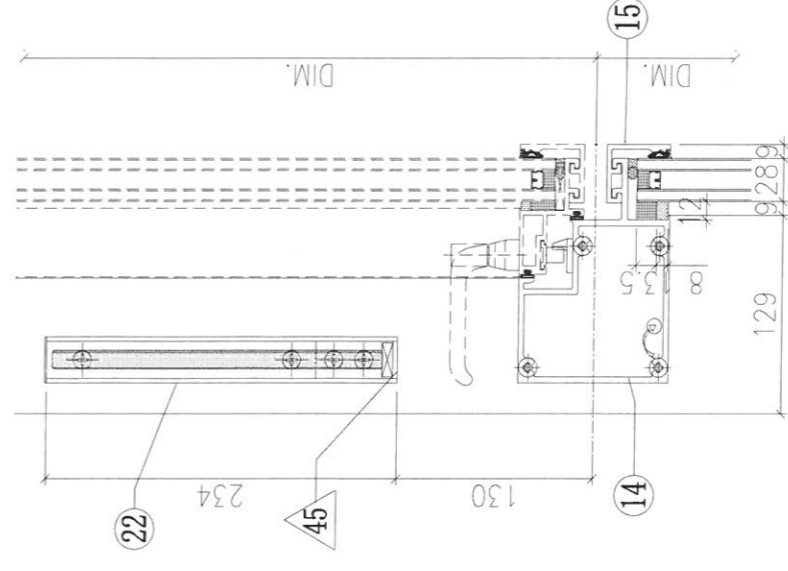
VIEW F



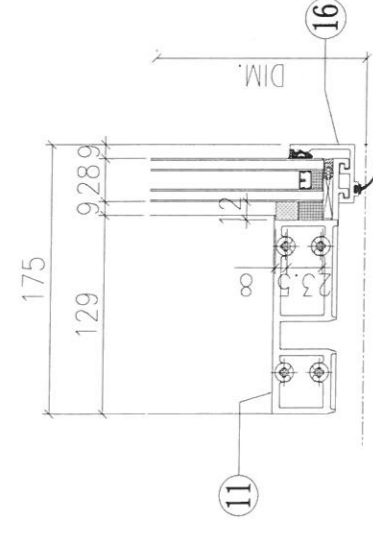
VIEW H



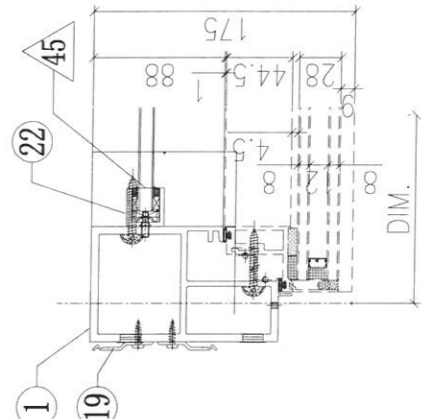
VIEW K



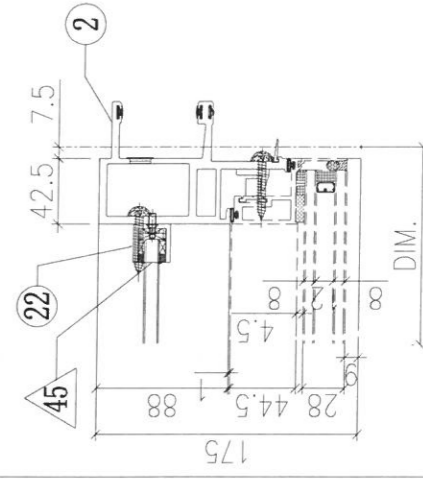
VIEW L



VIEW C



VIEW D



修改做法見: X85726-01P

◇ OTHERS (ALUM. & G.M.S. PARTS)

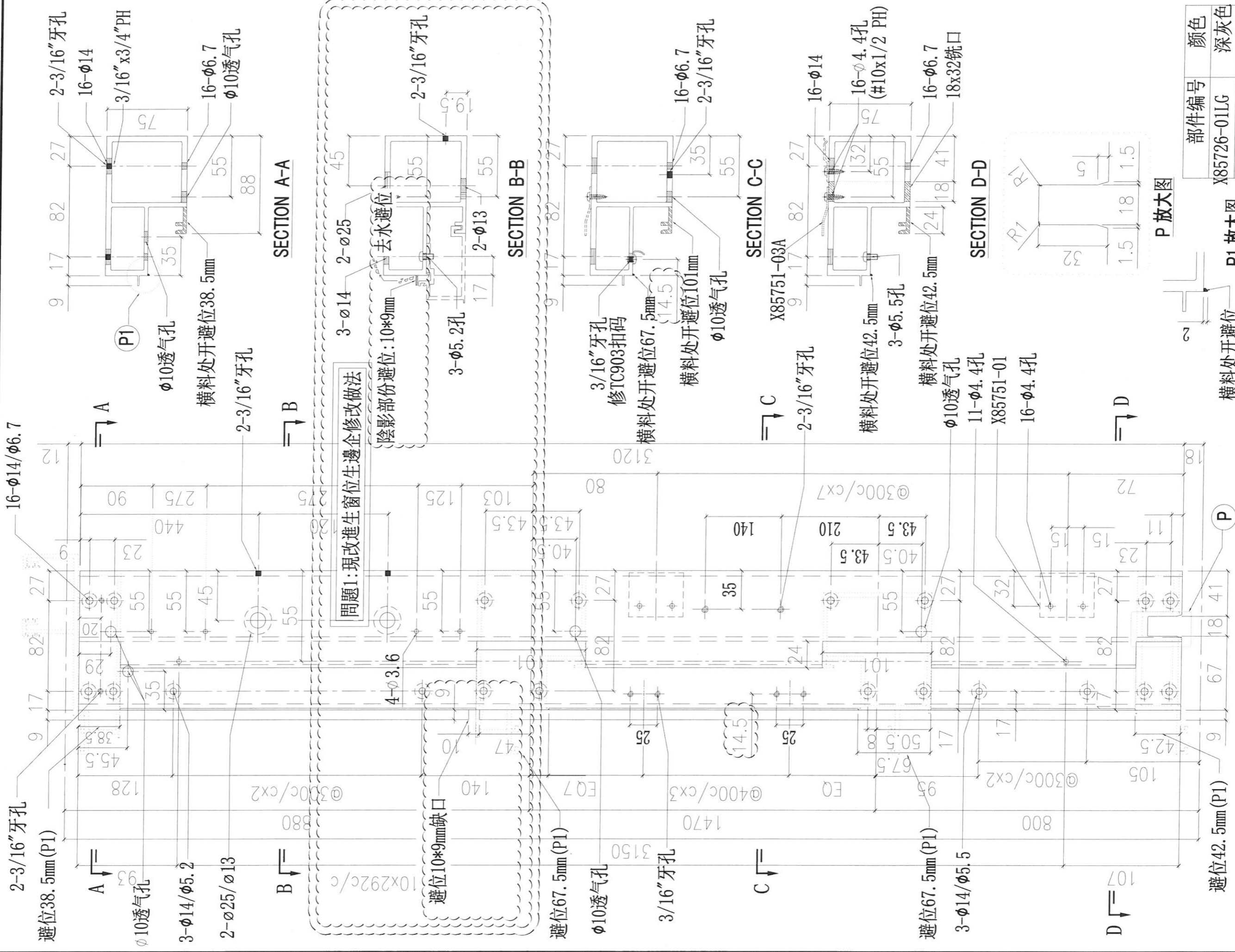
ITEM	FAB. DWG NO.	LENGTH (mm)	QTY
41	BP-01-03G		1
	568.5 x 776 (BACK PANEL)		
42	AP-01G		1
	3mm THK. ALUM. PLATE		
43	AP-02		2
	3mm THK. ALUM. PLATE		
44			
45	AA-03G	21	2
	3mm THK. ALUM. ANGLE		
46	AP-03-16		1
	1.5mm THK. ALUM. PLATE		

修改做法見: X85748-01LP
修改做法見: X85748-01RP

○ ALUM. EXTRUSION

ITEM	FAB. DWG NO.	LENGTH (mm)	QTY
1	X85726-01LG	3120	1
2	X85721-01G	3120	1
3	X85757-02-01G	836	1
4	X85757-01-01G	836	1
5	X85757-04-01G	756	1
6	X85757-03-01G	756	1
7	X85745-01L-01G	779	1
8	X85745-01R-01G	779	1
9	X85748-01LG	756	1
10	X85748-01RG	756	1
11	X85730-01L-01G	657.5	1
12	X85731-01L-01G	690	1
13	X85733-01L-01G	657.5	1
14	X85734-01L-01G	657.5	1
15	X85743-01-01G	657.5	3
16	X85742-01-01G	657.5	1
17	X85461-01L	200	1
18	X85461-01R	200	1
19	X85751-01	50	11
20	X85752-01	250	1
21	X85752-02L	200	1
22	X85476-01G	234	2
23	(窗玉)CW-SH01LG		1
24	X85751-03A	3020	1
25			
26			

修改日期	採用工廠	✓	地盘	-
	材料颜色	-		



P 放大圖

P1 放大圖

部件编号	颜色
X85726-01LG	深灰色
X85726-01LW	白色

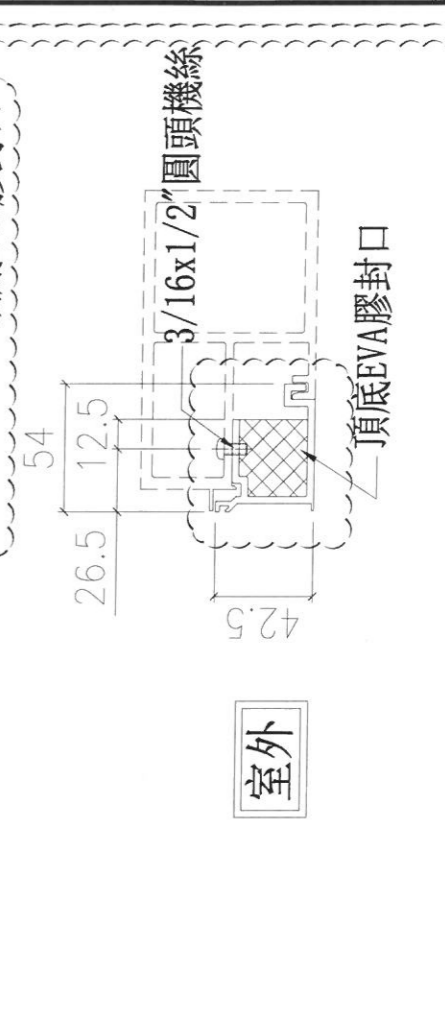
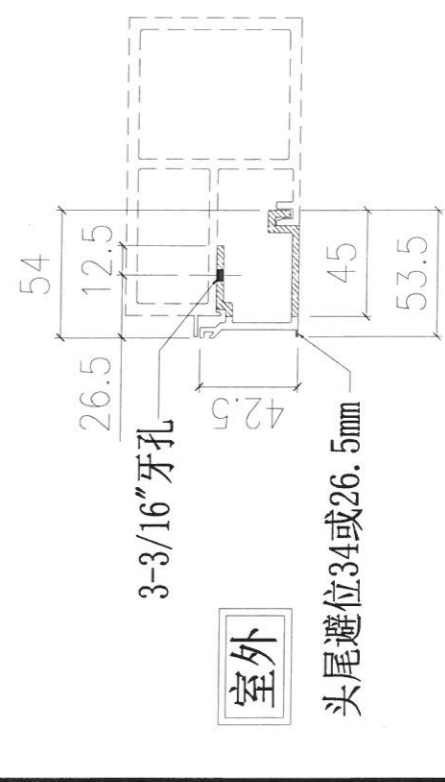
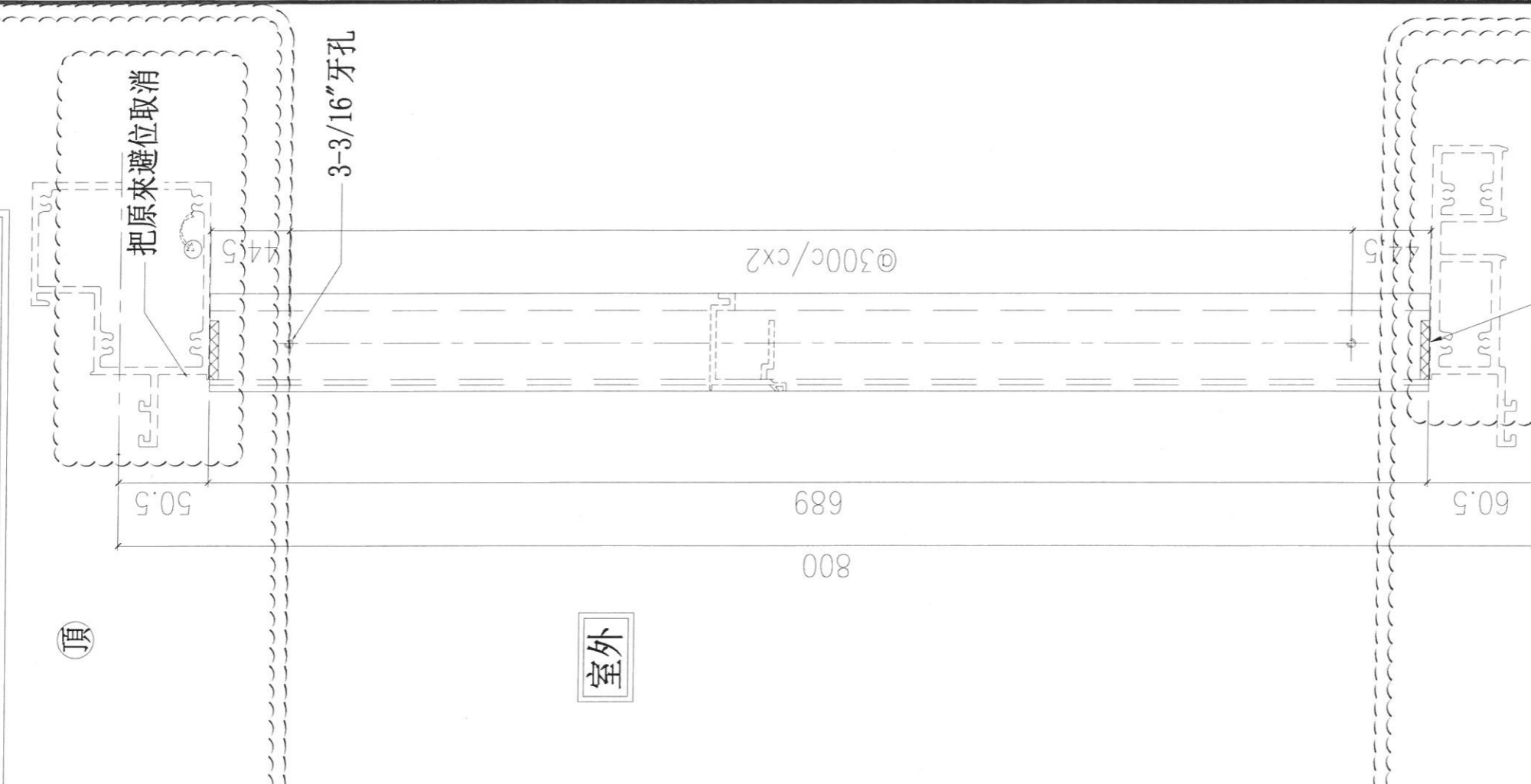
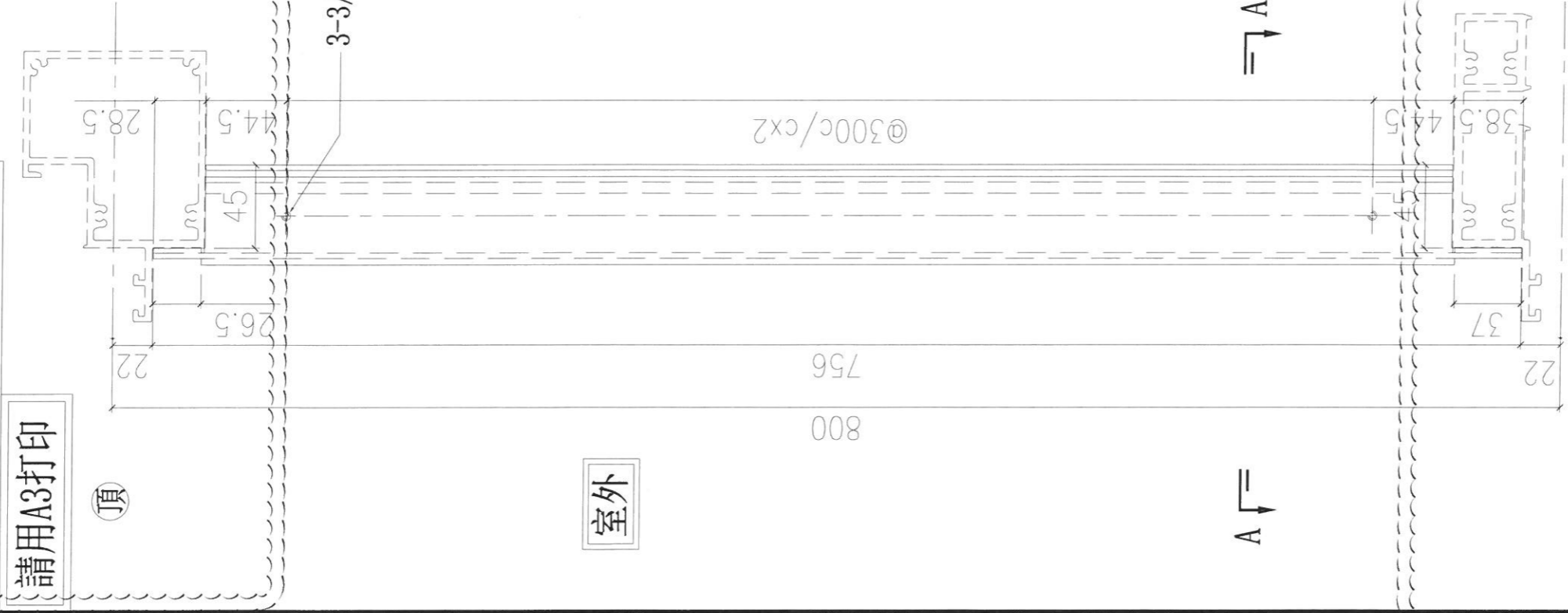
修改日期	採用工廠	地盤	工程號
	✓	-	J851
	材料顏色	雙玻名稱	青衣190
	-	雙玻骨碰口示意圖	材料 X85748

類別	物料號
制圖	陳俊賢
復核	-
批准	-

圖號	數量	單件重量
2020.11.15	-	-
X85748-01LP	-	(KG)

問題2: 原生窗位雙玻骨做法

請用A3打印



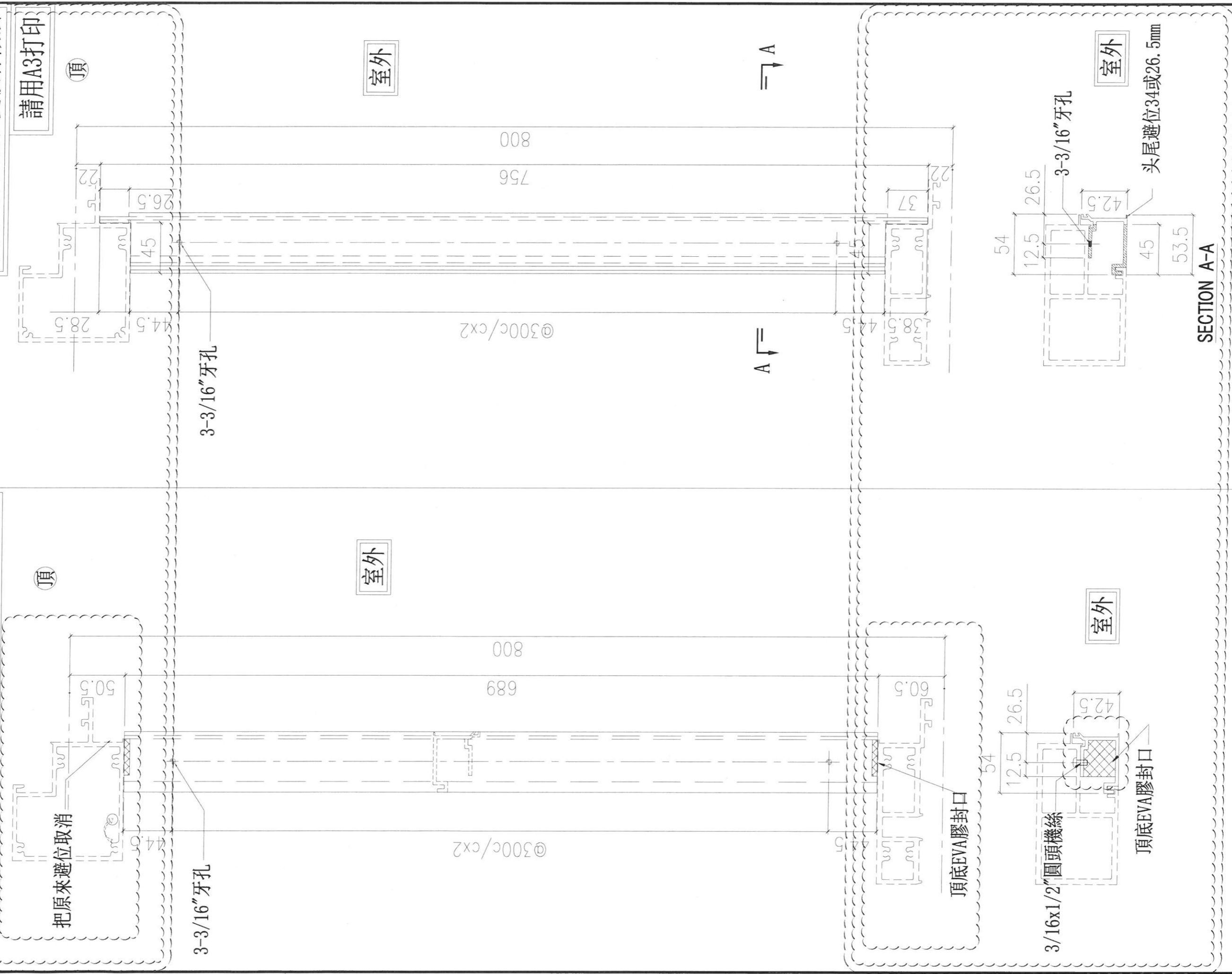
SECTION A-A

工程號	J851	類別	物料號
地盘	青衣190	制圖	陳俊賢 2020.11.15
圖紙名稱	雙玻璃開口示意圖	復核	數量
材料	X85748	批准	單件重量 (KG)

修改日期	採用工廠	✓	地盘	-	圖號	X85748-01RP
	材料顏色	-				

問題2: 現改進生窗位雙玻璃修改做法

問題2: 原生窗位雙玻璃做法



請用A3打印