

工程指示 / 要求簡箋(E.I.)

工程指示編號：EI/ 2590 /20 修改版次：

工程編號：J851 工程名稱：青衣明翹滙

工程項目：露台欄河 (up欄河) 地盤用踢腳板 (18/F-33/F)

收件人：生系統 發件人：Joe Chan 日期：17/10/2020

□要求提供 / □確認 事項：

- () 初步鋁料 B.M. () 加工拆圖，然後生產 () 尺寸表
- () 正式鋁料 B.M. () 技術上資料 / 指示 () 報價
- () 配件 B.M. () 樣辦或貨品說明書 () 分判合約
- () 其他：_____

內容：

請依附上資料，生產踢腳板，送地盤。

工廠包裝要求：按附表資料，3件為一小包裝，標示樓層、單位及露台編號。

請在 20/11/2020 前完成上列要求。

附有關圖紙 / 文件：

17頁

以上項目為：

- 原合約工程包 原合約工程加 / 減賬 新工程報價

原因：-

分發東莞各部門：

- () 生產技術總監 連附件 () 技術部 連附件 () 生產部 連附件 () 機械設計部 連附件
- () 採購部 連附件 () 生產統籌部 連附件 () 報關組 連附件 () 其他 _____ 連附件
- () 質檢部 連附件 () 會計部 連附件

分發香港各部門：

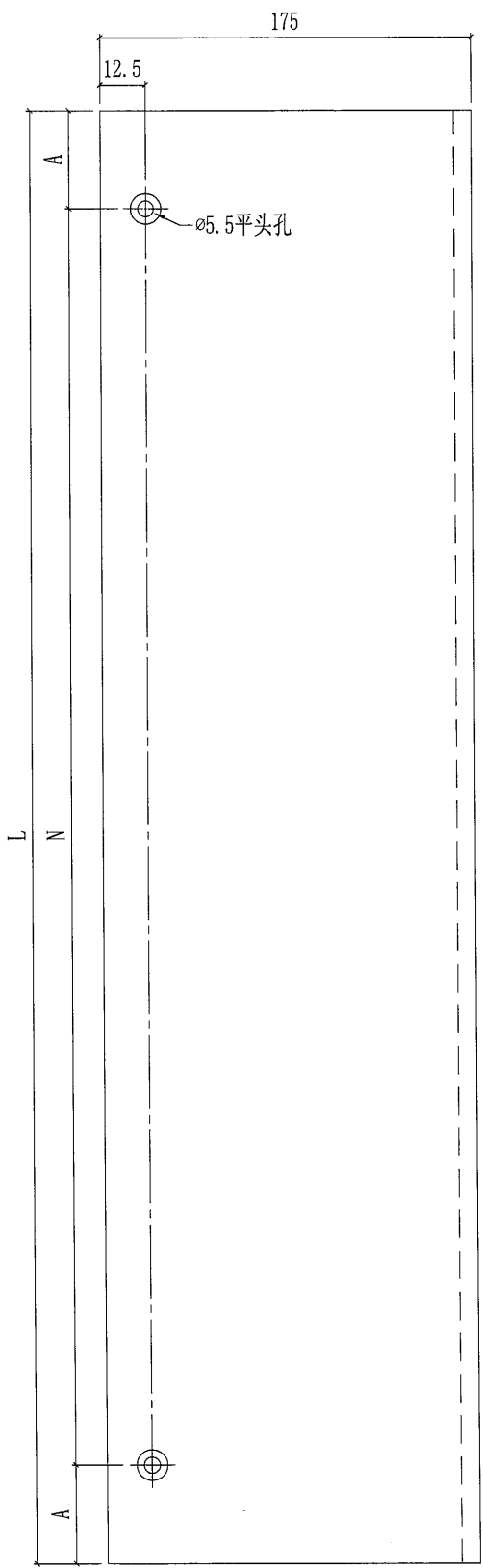
- () 行政部 連附件 () 會計部 連附件 () 統籌部 連附件 () 工程部地盤科文 連附件 () 其他 _____ 連附件
- () 採購部 連附件 () QS 部 連附件 () 維修部 連附件

傳遞編號：HK 2380/20

發件人簽署： [Signature] 項目經理簽署： P.P. [Signature]

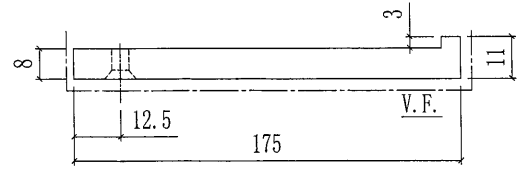
(1)

美特鋁質有限公司 MIDI Aluminium Fabricator Ltd.				工程號	J851	類別		物料號	-					
				地盘	青衣190	制圖	W. E. X	2020-05-13	圖號	AP-UP03				
修改	A	B	-	採用工廠		地盤	✓	圖紙名稱	铝扁加工图	復核	-	-	數量	-
日期	11/09	24/09	-	材料颜色	-	材料	8mm厚铝挡板	批准	-	-	-	單件重量	-	(KG)



部件编号	L	A	N	颜色	颜色编号	数量
AP-UP03G-01	869	84.5	7x100c/c	深灰色	UCT534193SC-3	30
AP-UP03W-01	869	84.5	7x100c/c	白色	TUC43350SC(ZH)-3	30
AP-UP03W-03	299	49.5	2x100c/c	白色	TUC43350SC(ZH)-3	15
AP-UP03G-04	299	49.5	2x100c/c	深灰色	UCT534193SC-3	15
AP-UP03G-05	499	49.5	4x100c/c	深灰色	UCT534193SC-3	15
AP-UP03W-06	499	49.5	4x100c/c	白色	TUC43350SC(ZH)-3	15
AP-UP03W-07	399	49.5	3x100c/c	白色	TUC43350SC(ZH)-3	30
AP-UP03G-09	719	59.5	6x100c/c	深灰色	UCT534193SC-3	15
AP-UP03G-10	349	24.5	3x100c/c	深灰色	UCT534193SC-3	15
AP-UP03G-12	1373	36.5	13x100c/c	深灰色	UCT534193SC-3	15
AP-UP03W-12	1373	36.5	13x100c/c	白色	TUC43350SC(ZH)-3	15
AP-UP03G-13	1358	79	12x100c/c	深灰色	UCT534193SC-3	15
AP-UP03W-13	1358	79	12x100c/c	白色	TUC43350SC(ZH)-3	15
AP-UP03W-14	1353	76.5	12x100c/c	白色	TUC43350SC(ZH)-3	30
AP-UP03G-15	1618	59	15x100c/c	深灰色	UCT534193SC-3	15
AP-UP03W-18	894	47	8x100c/c	白色	TUC43350SC(ZH)-3	15
AP-UP03W-19	894	47	8x100c/c	白色	TUC43350SC(ZH)-3	15

AP-UP03G-11	624	62	5x100c/c	深灰色	UCT534193SC-3	1
AP-UP03G-16	1858	79	7x100c/c	深灰色	UCT534193SC-3	1
AP-UP03G-17	154	27	100	深灰色	UCT534193SC-3	1



B.D. REF :
 F.S.D. REF :
 NO.:

1. All dimensions are in mm.
 2. All elevations are viewed from outside.
 3. All dimensions to be verified on site before fabrication.

GENERAL NOTES

Legend :
 1. P.F.L. --- Picked Floor Level
 2. S.E.L. --- Structured Floor Level
 3. --- Revised Detail

X1
 X001 --- METAL MARK IN. --- BRASS SHEET MET.

NO.	DATE	REVISION	BY
A.01-04-2020	AS PER ARCHITECT COMMENTS		

CLIENT :
 佳明集團控股有限公司
 GRAND MING GROUP HOLDINGS LIMITED

MAIN CONTRACTOR :
 GRAND TECH CONSTRUCTION CO. LTD.

ARCHITECT :
 HONG KONG & ASSOCIATES LIMITED
 ARCHITECTS & PLANNERS

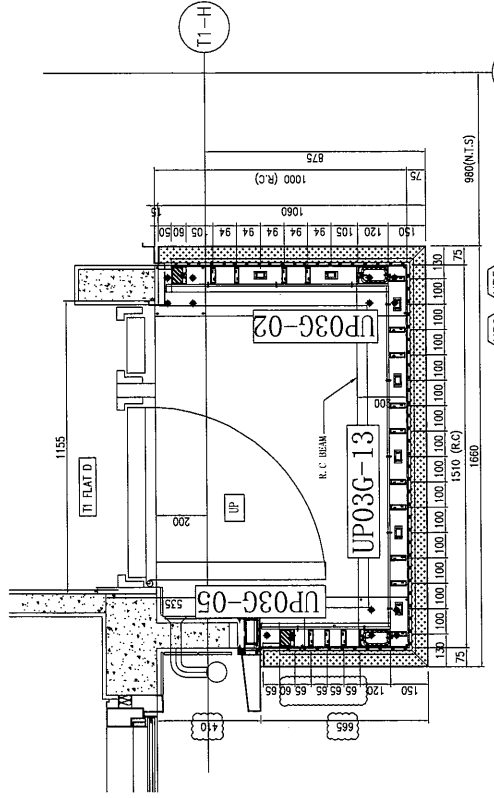
STRUCTURAL ENGINEER :
 C M WONG & ASSOCIATES LTD

MIDI 美特鋁質有限公司
 MIDIL ALUMINIUM FABRICATOR LTD.
 Units 6 & 8, Sunco Industrial Centre, 1/F
 810 Chee Wo Ling Road, Kowloon
 Tel: 23489211-4 Fax: (852) 7727866

PROJECT :
 RESIDENTIAL DEVELOPMENT AT
 TSING YI TOWN LOT 180 SAN SHAN ROAD

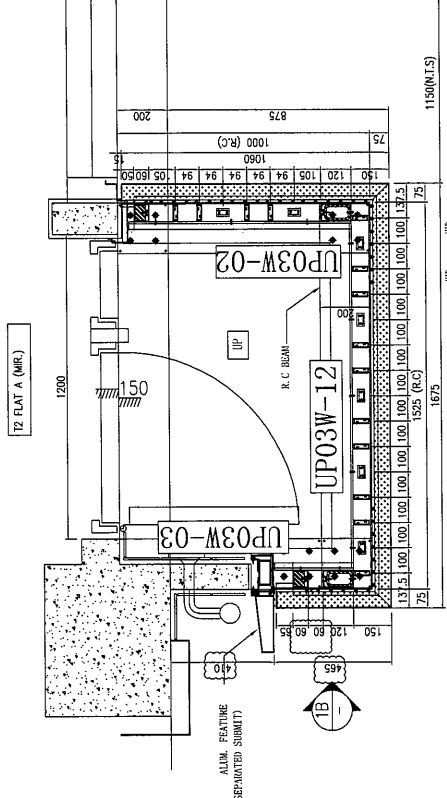
TITLE :
 SCHEDULE OF METAL BALUSTRADE
 AT UP(TOWER 1)

JOB NO. : J-851
 DRAWN BY : LS DATE : 18-11-2019
 CHECK BY : SCALE : AS ISB
 DWG. NO. : UP-04A REV. : A



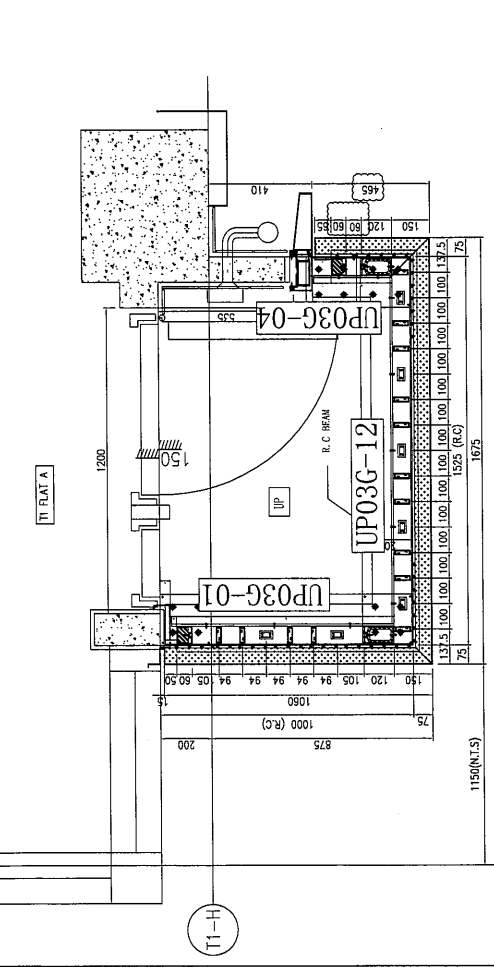
UP2 14W+13G
 UP51G

UP TYPE	TOWER	FLR.	FLAT	QTY
UP2	T1	1/F TO 31/F	A	27
(FLOOR NOS. 4, 13, 14, 24 NOT USED.)				
UP5	T1	{32/F}	A	{1}



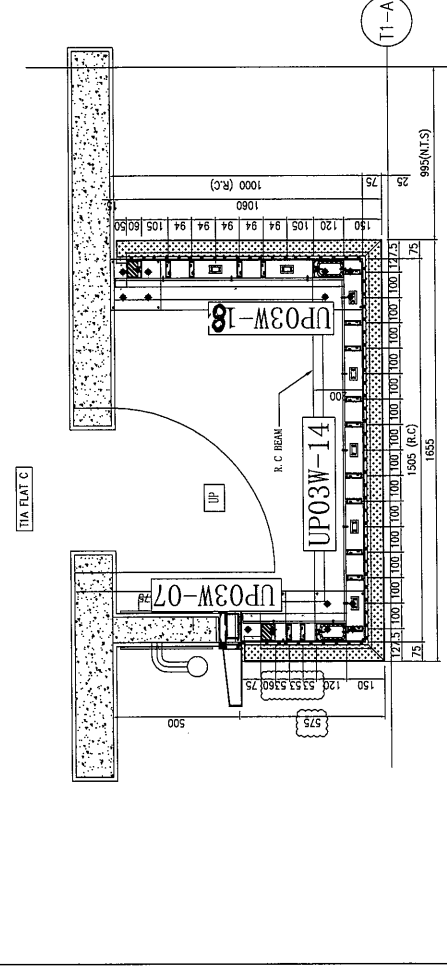
UP3 14G+13W
 UP4 2W

UP TYPE	TOWER	FLR.	FLAT	QTY
UP1 (MTR.)	T2	1/F TO 31/F	A	27
(FLOOR NOS. 4, 13, 14, 24 NOT USED.)				
UP4	T2	2W		146+13W



UP1 14W+13G
 UP4 1G

UP TYPE	TOWER	FLR.	FLAT	QTY
UP1	T1	1/F TO 31/F	A	27
(FLOOR NOS. 4, 13, 14, 24 NOT USED.)				
UP4	T1	{32/F}	A	{1}



UP3 26G
 UP6 2G

UP TYPE	TOWER	FLR.	FLAT	QTY
UP3	T1A	2/F TO 31/F	C	26
(FLOOR NOS. 4, 13, 14, 24 NOT USED.)				
UP6	T1A	32/F TO 33/F	C	2

B.D. REF :
 F.S.D. REF :
 Note:
 1. All dimensions are in mm.
 2. All elevations are viewed from outside.
 3. All dimensions to be verified on site before fabrication.

GENERAL NOTES
 Legend :
 1. FFL - Finished Floor Level
 2. SFL - Standard Floor Level
 3. RL - Revised Detail
 X1 - METAL MARK IN.
 X001 - REPER SHORT IN.

NO.	DATE	REASON	BY
A	01-04-2020	AS PER ARCHITECT COMMENTS	LUO

CLIENT :
 佳明集團控股有限公司
 GRAND MING GROUP HOLDINGS LIMITED

MAIN CONTRACTOR :
 GRAND TECH CONSTRUCTION CO. LTD.

ARCHITECT :
 HOYU TUNG & PARTNERS LIMITED

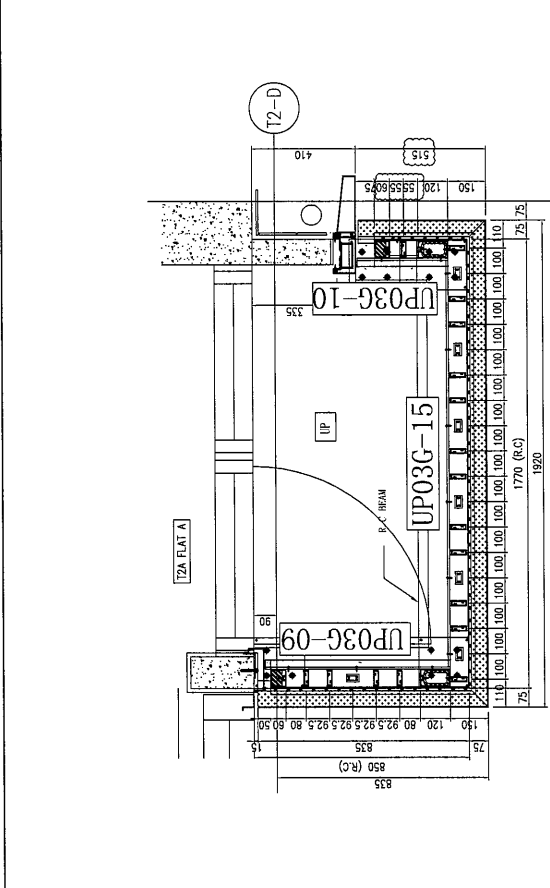
STRUCTURAL ENGINEER :
 C M WONG & ASSOCIATES LTI

美特鋁質有限公司
 MIDI ALUMINIUM FABRICATOR LTD.
 Units 6-8, Sunny Industrial Centre, 1/F
 610 Chee Koo Ling Road, Kowloon
 Tel: 24248211-4 Fax: (853) 7727666

PROJECT :
 RESIDENTIAL DEVELOPMENT AT
 TSING YI TOWN LOT 190 SAI SHAN ROAD

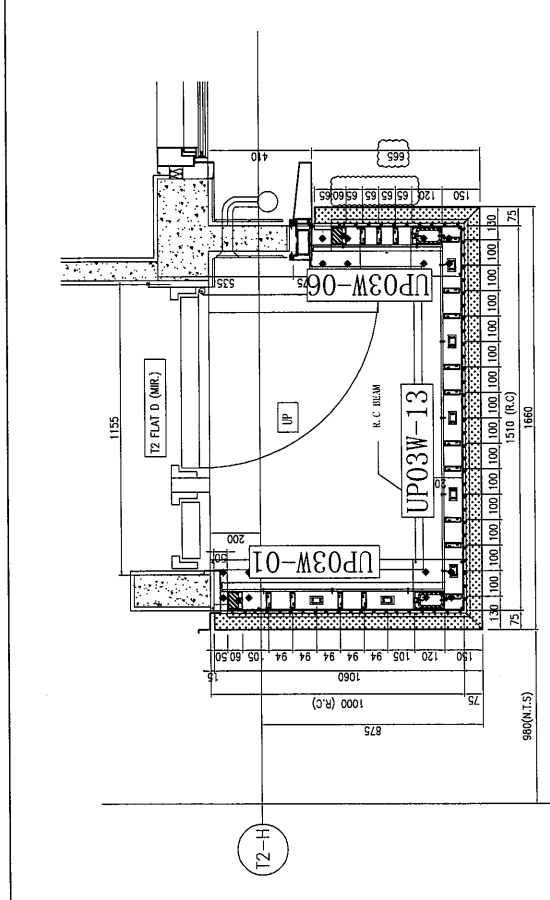
TITLE :
 SCHEDULE OF METAL BALUSTRADE
 AT UP(TOWER 1)

JOB NO. : J-851
 DRAWN BY : LS DATE : 18-11-2019
 CHECK BY : SCALE : A1 : 1:50
 DWG. NO. : UP-04A REV. : A



UP8 27G
 UP9 1G

UP TYPE	TOWER	F.L.R.	FLAT	QTY
UP8	T2A	1/F TO 31/F	A	27
(FLOOR NOS. 4, 13, 14, 24 NOT USED.)				
UP9	T2A	32/F	A	1

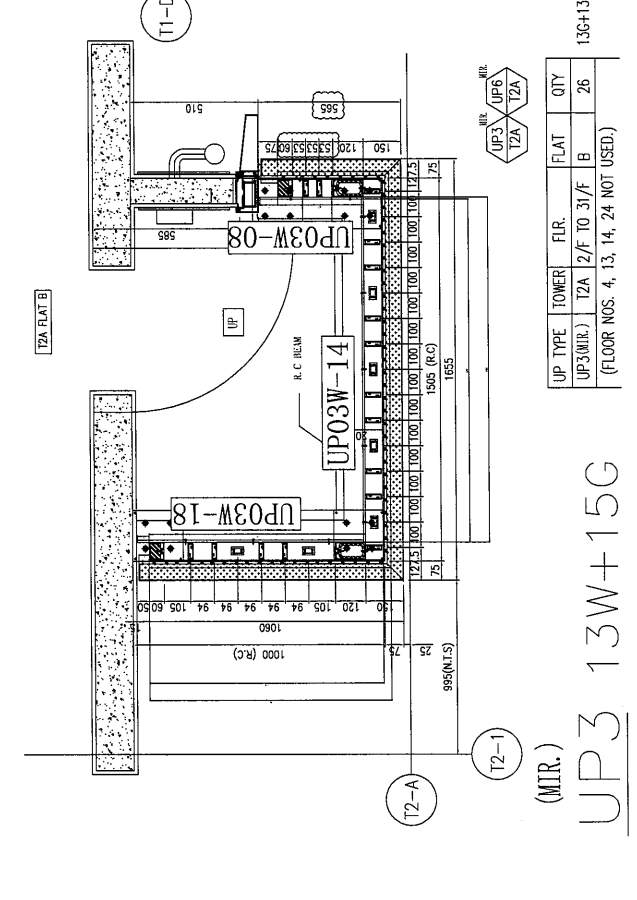
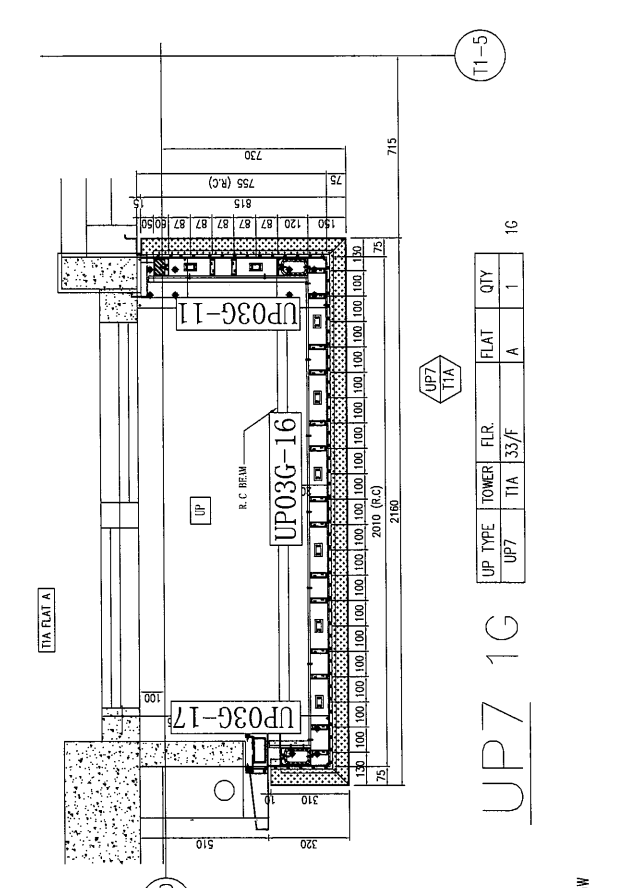


UP2 14G+13W
 UP5 1W

UP TYPE	TOWER	F.L.R.	FLAT	QTY
UP2 (MTR.)	T2	1/F TO 31/F	D	27
(FLOOR NOS. 4, 13, 14, 24 NOT USED.)				
UP5 (MTR.)	T2	32/F	D	1

(MTR.)
 (MTR.)

UP3 13W+15G



UP3 13W+15G

UP TYPE	TOWER	F.L.R.	FLAT	QTY
UP3 (MTR.)	T2A	2/F TO 31/F	B	26
(FLOOR NOS. 4, 13, 14, 24 NOT USED.)				

(MTR.)

3



鋁材開料總表

工程號碼: J851 工程名稱: 青衣

序號	鋁料編號	名稱	表面處理		開料長度	實用長料總數量		浪費率(%)
			顏色	層厚		支數	長度	
1	X85918(灰)				6000	21	126000	2.46
2	X85918(白)				6000	27	162000	1.45

送至: _____

由: _____

日期: _____

簡短說明: _____

共3頁 第1頁

打印日期: 17/10/2020 打印時間: 20:20

鋁材開料清單 X85918(灰)

窗號	編號(用料狀況)	實用長度(長料開數)	需要支數	開料支數	長料支數	餘料支數	編號(剩餘長度)
AP-UP03G-16	1	1858.0	1	1	1	0	1@(4118)x1
AP-UP03G-15	2-6	1618.0	15	13	5	0	2-5@(1114)x4 6@(4358)x1
AP-UP03G-15	(餘料)1	1618.0		2	0	1	1@(874)x1
AP-UP03G-12	7-9	1373.0	15	12	3	0	7-9@(472)x3
AP-UP03G-12	(餘料)6	1373.0		3	0	1	6@(227)x1
AP-UP03G-13	10-13	1358.0	15	15	4	0	10-12@(532)x3 13@(1894)x1
AP-UP03G-01	14-17	869.0	30	23	4	0	14-16@(742)x3 17@(1615)x1
AP-UP03G-01	(餘料)1-5, 13	869.0		7	0	6	1@(1)x1 2-5@(241)x4 13@(148)x1
AP-UP03G-09	18-19	719.0	15	10	2	0	18@(196)x1 19@(4534)x1
AP-UP03G-09	(餘料)14-17	719.0		5	0	4	14-16@(19)x3 17@(169)x1
AP-UP03G-11	(餘料)19	624.0	1	1	0	1	19@(3906)x1
AP-UP03G-05	20	499.0	15	5	1	0	20@(3465)x1
AP-UP03G-05	(餘料)10-12, 19	499.0		10	0	4	10-12@(29)x3 19@(385)x1
AP-UP03G-10	21	349.0	15	2	1	0	21@(5274)x1
AP-UP03G-10	(餘料)7-9, 19-20	349.0		13	0	5	7-9@(119)x3 19@(32)x1 20@(288)x1
AP-UP03G-04	(餘料)21	299.0	15	15	0	1	21@(729)x1
AP-UP03G-17	(餘料)2	154.0	1	1	0	1	2@(83)x1

工程號碼:J851, 工程名稱:青衣

開料長度:6000, 總長料支數:27, 總開料支數:180

鋸片厚度(mm):4, 料頭尾總切除(mm):20, 浪費率(%):1.45

鋁材開料清單 X85918(白)

窗號	編號(用料狀況)	實用長度(長料開數)	需要 支數	開料 支數	長料 支數	餘料 支數	編號(剩餘長度)
AP-UPO3W-12	1-4	1373.0	15	15	4	0	1-3@(472)x3 4@(1849)x1
AP-UPO3W-13	5-8	1358.0	15	14	4	0	5-7@(532)x3 8@(3256)x1
AP-UPO3W-13	(餘料)4	1358.0		1	0	1	4@(487)x1
AP-UPO3W-14	9-15	1353.0	30	28	7	0	9-15@(552)x7
AP-UPO3W-14	(餘料)8	1353.0		2	0	1	8@(542)x1
AP-UPO3W-18	16-20	894.0	30	30	5	0	16-20@(592)x5
AP-UPO3W-01	21-25	869.0	30	30	5	0	21-25@(742)x5
AP-UPO3W-06	(餘料)5-19	499.0	15	15	0	15	5-7@(29)x3 8@(39)x1 9-15@(49)x7 16-19@(89)x4
AP-UPO3W-07	26-27	399.0	30	20	2	0	26@(338)x1 27@(3562)x1
AP-UPO3W-07	(餘料)1-4, 20-25	399.0		10	0	10	1-3@(69)x3 4@(84)x1 20@(189)x1 21-25@(339)x5
AP-UPO3W-03	(餘料)21-27	299.0	15	15	0	7	21-25@(36)x5 26@(35)x1 27@(835)x1