

工程指示 / 要求簡箋(E.I.)

工程指示編號：EI/ 2588 /20 修改版次：
 工程編號：J851 工程名稱：青衣明翹滙
 工程項目：露台欄河(UP欄河)地盤用疏子玉(2/F-17/F)
 收件人：生統 發件人：Joe Chan 日期：17/10/2020

要求提供 / 確認 事項：

- () 初步鋁料 B.M. () 加工拆圖，然後生產 () 尺寸表
- () 正式鋁料 B.M. () 技術上資料 / 指示 () 報價
- () 配件 B.M. () 樣辦或貨品說明書 () 分判合約
- () 其他：_____

內容：

請依附件資料，生產疏子玉，送地盤。

請在 20/11/2020 前完成上列要求。

附有關圖紙 / 文件：

1 + 47頁

以上項目為：

- 原合約工程包 原合約工程加 / 減賬 新工程報價

原因：-

分發東莞各部門：

- () 生產技術總監 連附件 () 技術部 連附件 () 生產部 連附件 () 機械設計部 連附件
- () 採購部 連附件 () 生產統籌部 連附件 梅軍
- () 質檢部 連附件 () 會計部 連附件 () 報關組 連附件 () 其他 _____ 連附件

分發香港各部門：

- () 行政部 連附件 () 會計部 連附件 () 統籌部 連附件 () 工程部地盤科文 連附件 積哥
- () 採購部 連附件 () QS 部 連附件 () 維修部 連附件 () 其他 _____ 連附件

傳遞編號：

HK 2378/20

發件人簽署：

項目經理簽署：

P.P.



鋁材開料總表

工程號碼: J851 工程名稱: 青衣

序號	鋁料編號	名稱	表面處理		開料長度	實用長料總數量		浪費率(%)
			顏色	層厚		支數	長度	
1	X85795(灰)				5450	208	1133600	2.66
2	X85795(白)				5450	81	441450	3.14
3	X85796(灰)				5450	91	495950	2.66
4	X85796(白)				5450	37	201650	4.23
5	X85917(灰)				6000	30	180000	2.72
6	X85917(白)				6000	12	72000	5.92

送至: _____

由: _____

日期: _____

簡短說明: _____

共7頁 第1頁

打印日期: 17/10/2020 打印時間: 12:34

工程號碼: J851, 工程名稱: 青衣

開料長度: 6000, 總長料支數: 12, 總開料支數: 65

鋸片厚度(mm): 4, 料頭尾總切除(mm): 20, 浪費率(%): 5.92

鋁材開料清單 X85917(白)

窗號	編號(用料狀況)	實用長度(長料開數)	需要 支數	開料 支數	長料 支數	餘料 支數	編號(剩餘長度)
AV-UP07W-01	1-5	1513.5	13	13	5	0	1-4@(1427.5)x4 5@(4462.5)x1
AV-UP07W-02	6-9	1498.5	13	11	4	0	6-8@(1472.5)x3 9@(2975)x1
AV-UP07W-02	(餘料)5	1498.5		2	0	1	5@(1457.5)x1
AV-UP01LW-01, AV-UP01RW-01	10-12	860.0	11	11	3	0	10@(4252)x1 11@(796)x1 12@(3388)x1
AV-UP01LW-01, AV-UP01RW-01	(餘料)1-10	860.0		15	0	10	1-4@(563.5)x4 5@(593.5)x1 6-8@(608.5)x3 9@(383)x1 10@(796)x1
AV-UP03LW-01	(餘料)1-8, 10-12	440.0		13	0	11	1-4@(119.5)x4 5@(149.5)x1 6-8@(164.5)x3 10-11@(352)x2 12@(2056)x1

工程號碼: J851, 工程名稱: 青衣

開料長度: 6000, 總長料支數: 30, 總開料支數: 182

鋸片厚度(mm): 4, 料頭尾總切除(mm): 20, 浪費率(%): 2.72

鋁材開料清單 X85917(灰)

窗號	編號(用料狀況)	實用長度(長料開數)	需要支數	開料支數	長料支數	餘料支數	編號(剩餘長度)
AV-UP08G-01	1-5	1758.5	13	13	5	0	1-4@(692.5)x4 5@(4217.5)x1
AV-UP07G-01	6-9	1513.5	13	11	4	0	6-8@(1427.5)x3 9@(2945)x1
AV-UP07G-01	(餘料)5	1513.5		2	0	1	5@(1182.5)x1
AV-UP07G-02	10-13	1498.5	13	12	4	0	10-13@(1472.5)x4
AV-UP07G-02	(餘料)9	1498.5		1	0	1	9@(1442.5)x1
AV-UP07-03	14-22	1493.5	26	26	9	0	14-21@(1487.5)x8 22@(2985)x1
AV-UP11RG-01	23	885.0	26	6	1	0	23@(646)x1
AV-UP11LG-01, AV-UP11RG-01	(餘料)5-22	885.0		20	0	18	5@(293.5)x1 6-8@(538.5)x3 9@(553.5)x1 10-13@(583.5)x4 14-21@(598.5)x8 22@(318)x1
AV-UP01LG-01, AV-UP01RG-01	24-28	860.0	26	21	5	0	24-25@(796)x2 26@(5116)x1 27@(796)x1 28@(4252)x1
AV-UP01RG-01	(餘料)26	860.0		5	0	1	26@(796)x1
AV-UP05G-01	29	710.0	13	4	1	0	29@(3124)x1
AV-UP05G-01	(餘料)24-28	710.0		9	0	5	24-27@(82)x4 28@(682)x1
AV-UP03RG-01	(餘料)1-4, 6-14	440.0	13	13	0	13	1-4@(248.5)x4 6-8@(94.5)x3 9@(109.5)x1 10-13@(139.5)x4 14@(154.5)x1
AV-UP04RG-01	30	340.0	26	8	1	0	30@(3228)x1
AV-UP04LG-01, AV-UP04RG-01	(餘料)15-21, 23, 28-29, 29	340.0		18	0	11	15-21@(254.5)x7 23@(302)x1 28@(338)x1 29@(1748)x1 29@(28)x1
AV-UP02RG-02	(餘料)22-23, 28, 30	290.0	13	13	0	4	22@(24)x1 23@(8)x1 28@(44)x1 30@(288)x1

工程號碼: J851, 工程名稱: 青衣

開料長度: 5450, 總長料支數: 37, 總開料支數: 182

鋸片厚度(mm): 4, 料頭尾總切除(mm): 20, 浪費率(%): 4.23

鋁材開料清單 X85796(白)

窗號	編號(用料狀況)	實用長度(長料開數)	需要 支數	開料 支數	長料 支數	餘料 支數	編號(剩餘長度)
X85796-01W-01	1-37	1053.0	182	182	37	0	1-36@(145)x36 37@(3316)x1

工程號碼: J851, 工程名稱: 青衣

開料長度: 5450, 總長料支數: 91, 總開料支數: 455

鋸片厚度(mm): 4, 料頭尾總切除(mm): 20, 浪費率(%): 2.66

鋁材開料清單 X85796(灰)

窗號	編號(用料狀況)	實用長度(長料開數)	需要 支數	開料 支數	長料 支數	餘料 支數	編號(剩餘長度)
X85796-01G-01	1-91	1053.0	455	455	91	0	1-91@(145)x91

工程號碼: J851, 工程名稱: 青衣

開料長度: 5450, 總長料支數: 81, 總開料支數: 403

鋸片厚度(mm): 4, 料頭尾總切除(mm): 20, 浪費率(%): 3.14

鋁材開料清單 X85795(白)

窗號	編號(用料狀況)	實用長度(長料開數)	需要 支數	開料 支數	長料 支數	餘料 支數	編號(剩餘長度)
X85795-01W-01	1-81	1053.0	403	403	81	0	1-80@(145)x80 81@(2259)x1

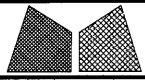
工程號碼: J851, 工程名稱: 青衣

開料長度: 5450, 總長料支數: 208, 總開料支數: 1040

鋸片厚度(mm): 4, 料頭尾總切除(mm): 20, 浪費率(%): 2.66

鋁材開料清單 X85795(灰)

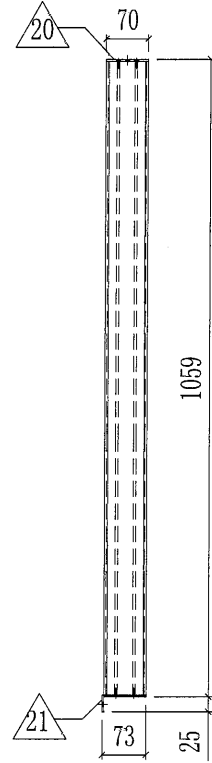
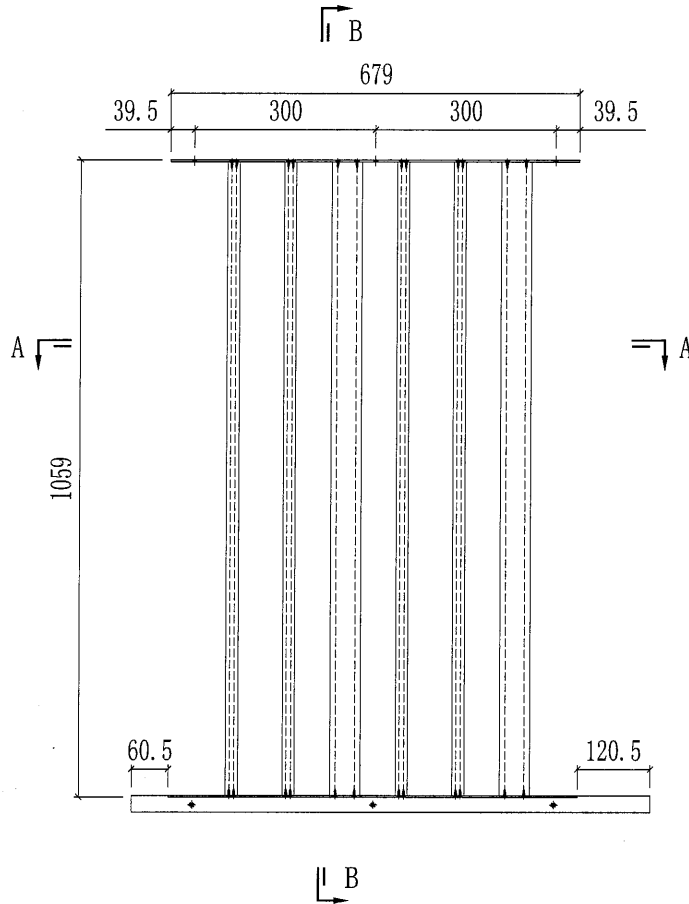
窗號	編號(用料狀況)	實用長度(長料開數)	需要 支數	開料 支數	長料 支數	餘料 支數	編號(剩餘長度)
X85795-01G-01	1-208	1053.0	1040	1040	208	0	1-208@(145)x208



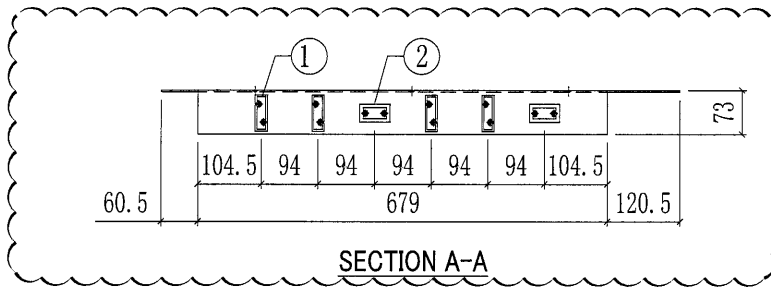
美特鋁質有限公司
MIDI Aluminium Fabricator Ltd.

工程號	J851	類別		物料號	-	
地盘	青衣190	制圖	W. E. X	2020-04-16	圖號	UP-A01L
修改	A	B	-	採用工廠	✓	地盤
日期	27/07	25/09	-	材料顏色	-	
图纸名称	格栅玉组裝圖	復核	-	-	數量	-
材料	-	批准	-	-	單件重量	- (KG)

部件编号	颜色	数量
UP-A01LG	深灰色	13
UP-A01LW	白色	13



SECTION B-B



SECTION A-A

UP-A01LW(白色) 部件清单

○ ALUM. EXTRUSION

ITEM	FAB. DWG NO.	LENGTH	QTY
1	X85795-01W-01	1053	4
2	X85796-01W-01	1053	2

◇ OTHERS (ALUM. & G.M.S. PARTS)

ITEM	FAB. DWG NO.	LENGTH (MM)	QTY
20	AL-UP01LW-01	679	1
	3mm THK. ALUM. PLATE		
21	AV-UP01LW-01	860	1
	3mm THK. ALUM. ANGLE		

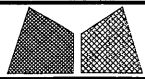
UP-A01LG(深灰色) 部件清单

○ ALUM. EXTRUSION

ITEM	FAB. DWG NO.	LENGTH	QTY
1	X85795-01G-01	1053	4
2	X85796-01G-01	1053	2

◇ OTHERS (ALUM. & G.M.S. PARTS)

ITEM	FAB. DWG NO.	LENGTH (MM)	QTY
20	AL-UP01LG-01	679	1
	3mm THK. ALUM. PLATE		
21	AV-UP01LG-01	860	1
	3mm THK. ALUM. ANGLE		

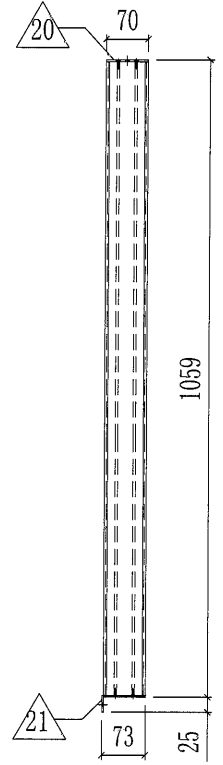
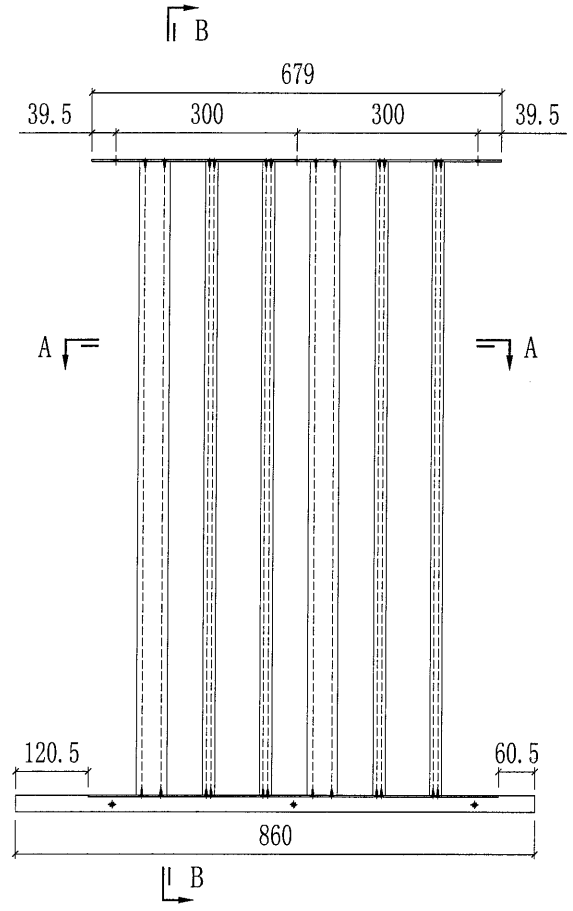


美特鋁質有限公司
MIDI Aluminium Fabricator Ltd.

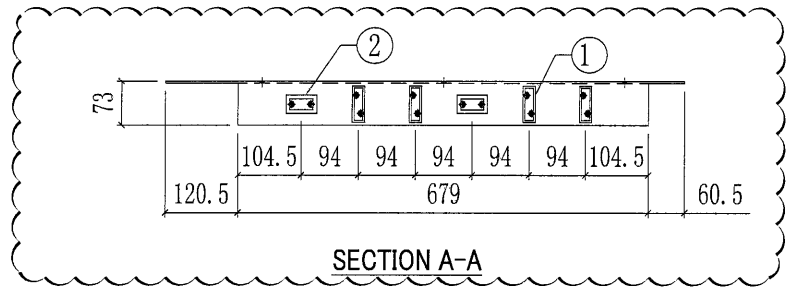
工程號	J851	類別		物料號	-									
地盘	青衣190	制圖	W. E. X	2020-04-16	圖號	UP-A01R								
修改	A	B	-	採用工廠	✓	地盘		图纸名称	格栅玉组裝圖	復核	-	-	數量	-
日期	27/07	25/09	-	材料颜色	-	材料	-	批准	-	-	-	單件重量	-	(KG)

9

部件编号	颜色	数量
UP-A01RG	深灰色	13
UP-A01RW	白色	13



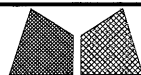
SECTION B-B



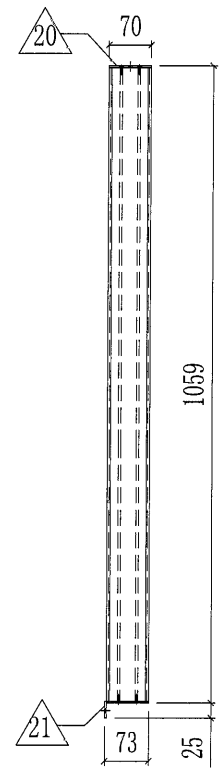
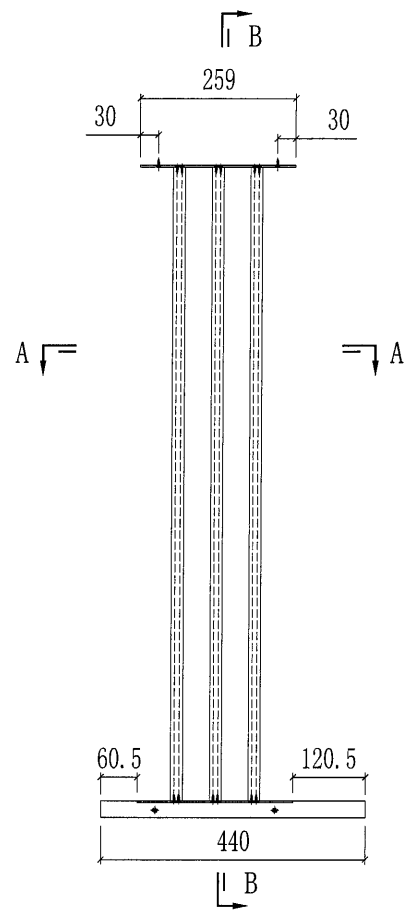
SECTION A-A

UP-A01RW (白色) 部件清单			
○ ALUM. EXTRUSION			
ITEM	FAB. DWG NO.	LENGTH	QTY
1	X85795-01W-01	1053	4
2	X85796-01W-01	1053	2
◇ OTHERS (ALUM. & G.M.S. PARTS)			
ITEM	FAB. DWG NO.	LENGTH (MM)	QTY
20	AL-UP01RW-01	679	1
	3mm THK. ALUM. PLATE		
21	AV-UP01RW-01	860	1
	3mm THK. ALUM. ANGLE		

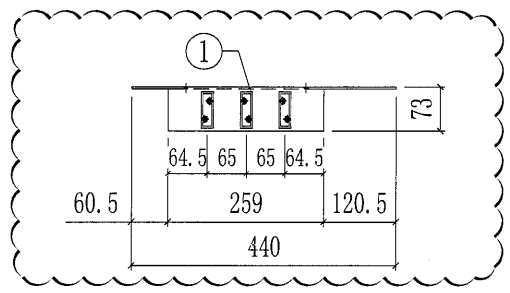
UP-A01RG (深灰色) 部件清单			
○ ALUM. EXTRUSION			
ITEM	FAB. DWG NO.	LENGTH	QTY
1	X85795-01G-01	1053	4
2	X85796-01G-01	1053	2
◇ OTHERS (ALUM. & G.M.S. PARTS)			
ITEM	FAB. DWG NO.	LENGTH (MM)	QTY
20	AL-UP01RG-01	679	1
	3mm THK. ALUM. PLATE		
21	AV-UP01RG-01	860	1
	3mm THK. ALUM. ANGLE		

 美特鋁質有限公司 MIDI Aluminium Fabricator Ltd.				工程號 J851 (70)	類別	物料號 -		
				地盘 青衣190	制圖 W. E. X	2020-04-16	圖號 UP-A03L	
修改 A B -	採用 工廠 ✓	地盤	图纸名称 格栅玉组裝圖		復核 -	數量 -		
日期 27/07 11/09 -	材料颜色 -		材料 -		批准 -	單件重量 -		(KG)

部件编号	颜色	数量
UP-A03LG	深灰色	13
UP-A03LW	白色	13



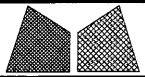
SECTION B-B



SECTION A-A

UP-A03LW(白色) 部件清单			
○ ALUM. EXTRUSION			
ITEM	FAB. DWG NO.	LENGTH	QTY
1	X85795-01W-01	1053	3
◇ OTHERS (ALUM. & G.M.S. PARTS)			
ITEM	FAB. DWG NO.	LENGTH (MM)	QTY
20	AL-U03W-01 3mm THK. ALUM. PLATE	259	1
21	AV-U03LW-01 3mm THK. ALUM. ANGLE	440	1

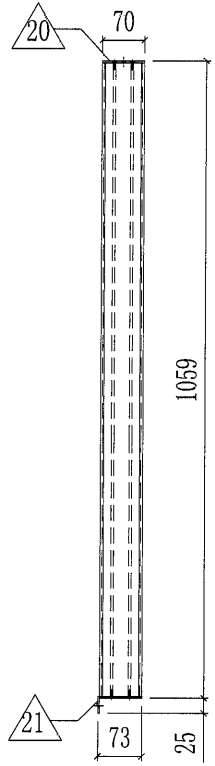
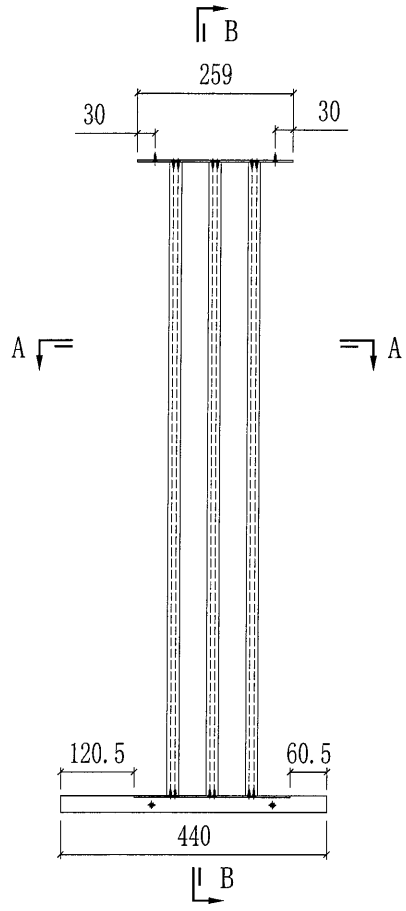
UP-A03LG(深灰色) 部件清单			
○ ALUM. EXTRUSION			
ITEM	FAB. DWG NO.	LENGTH	QTY
1	X85795-01G-01	1053	3
◇ OTHERS (ALUM. & G.M.S. PARTS)			
ITEM	FAB. DWG NO.	LENGTH (MM)	QTY
20	AL-U03G-01 3mm THK. ALUM. PLATE	259	1
21	AV-U03LG-01 3mm THK. ALUM. ANGLE	440	1



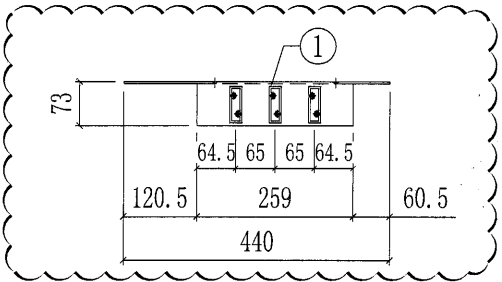
美特鋁質有限公司
MIDI Aluminium Fabricator Ltd.

工程號	J851	類別		物料號	-		
地盘	青衣190	制圖	W. E. X	2020-04-16	圖號	UP-A03R	
修改	A B -	採用工廠	✓	地盤		圖紙名稱	格栅玉组裝圖
日期	27/07 11/09 -	材料顏色	-	材料	-	復核	-
						批准	-
						數量	-
						單件重量	- (KG)

部件编号	颜色	数量
UP-A03RG	深灰色	13
UP-A03RW	白色	13



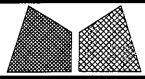
SECTION B-B



SECTION A-A

UP-A03RW (白色) 部件清单			
○ ALUM. EXTRUSION			
ITEM	FAB. DWG NO.	LENGTH	QTY
1	X85795-01W-01	1053	3
◇ OTHERS (ALUM. & G.M.S. PARTS)			
ITEM	FAB. DWG NO.	LENGTH	QTY
20	AL-UPO3W-01	259	1
	3mm THK. ALUM. PLATE		
21	AV-UPO3RW-01	440	1
	3mm THK. ALUM. ANGLE		

UP-A03RG (深灰色) 部件清单			
○ ALUM. EXTRUSION			
ITEM	FAB. DWG NO.	LENGTH	QTY
1	X85795-01G-01	1053	3
◇ OTHERS (ALUM. & G.M.S. PARTS)			
ITEM	FAB. DWG NO.	LENGTH	QTY
20	AL-UPO3G-01	259	1
	3mm THK. ALUM. PLATE		
21	AV-UPO3RG-01	440	1
	3mm THK. ALUM. ANGLE		

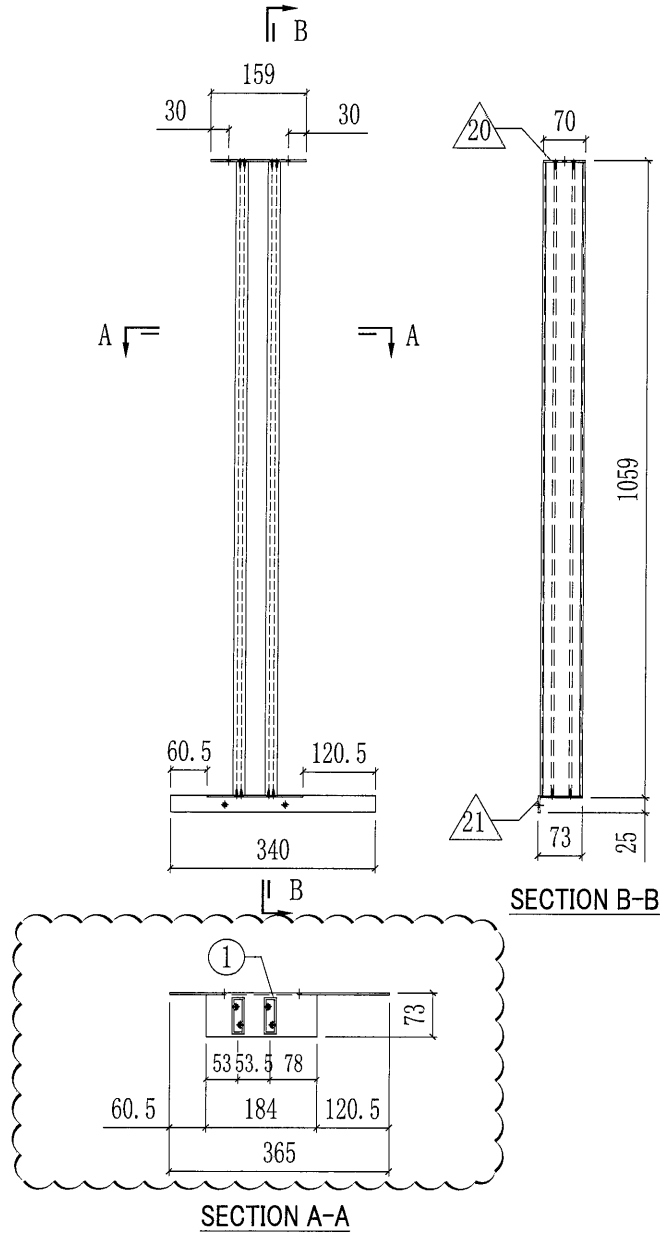


美特鋁質有限公司
MIDI Aluminium Fabricator Ltd.

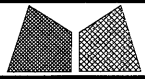
工程號	J851	類別		物料號	-
地盤	青衣190	制圖	W. E. X	2020-04-16	圖號 UP-A04L
修改	A B -	採用工廠	✓	地盤	
日期	27/07 11/09 -	材料顏色	-	材料	-
圖紙名稱	格柵玉組裝圖	復核	-	-	數量 -
		批准	-	-	單件重量 - (KG)

12

部件编号	颜色	数量
UP-A04LG	深灰色	13



UP-A04LG(深灰色) 部件清单			
○ ALUM. EXTRUSION			
ITEM	FAB. DWG NO.	LENGTH	QTY
1	X85795-01G-01	1053	2
◇ OTHERS (ALUM. & G.M.S. PARTS)			
ITEM	FAB. DWG NO.	LENGTH	QTY
20	AL-UP04G-01	159	1
	3mm THK. ALUM. PLATE		
21	AV-UP04LG-01	340	1
	3mm THK. ALUM. ANGLE		

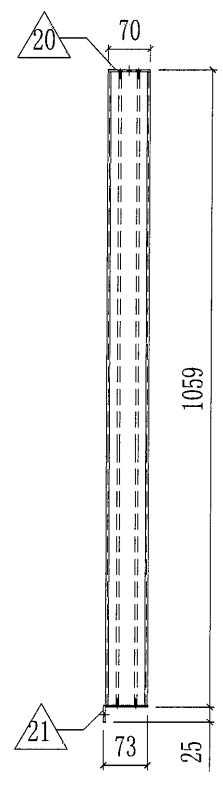
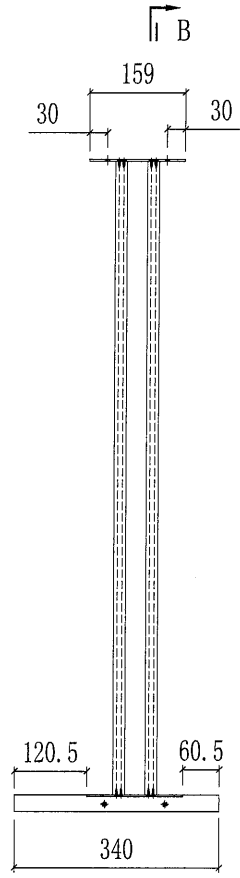


美特鋁質有限公司
MIDI Aluminium Fabricator Ltd.

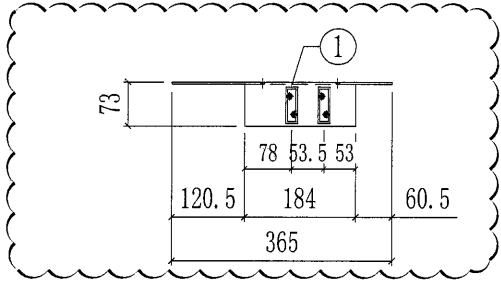
工程號	J851	類別		物料號	-								
地盘	青衣190	制圖	W. E. X	2020-04-16	圖號	UP-A04R							
修改	A	B	-	採用工廠	✓	地盘	图纸名称	格栅玉组裝图	復核	-	-	數量	-
日期	27/07	11/09	-	材料颜色	-	材料	-	批准	-	-	單件重量	-	(KG)

13

部件编号	颜色	数量
UP-A04RG	深灰色	13

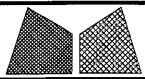


SECTION B-B



SECTION A-A

UP-A04RG(深灰色) 部件清单			
○ ALUM. EXTRUSION			
ITEM	FAB. DWG NO.	LENGTH	QTY
1	X85795-01G-01	1053	2
◇ OTHERS (ALUM. & G.M.S. PARTS)			
ITEM	FAB. DWG NO.	LENGTH	QTY
20	AL-UPO4G-01	159	1
	3mm THK. ALUM. PLATE		
21	AV-UPO4RG-01	340	1
	3mm THK. ALUM. ANGLE		

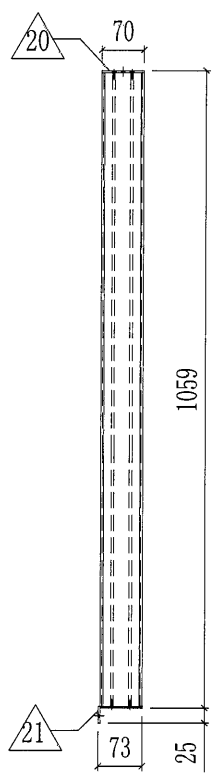
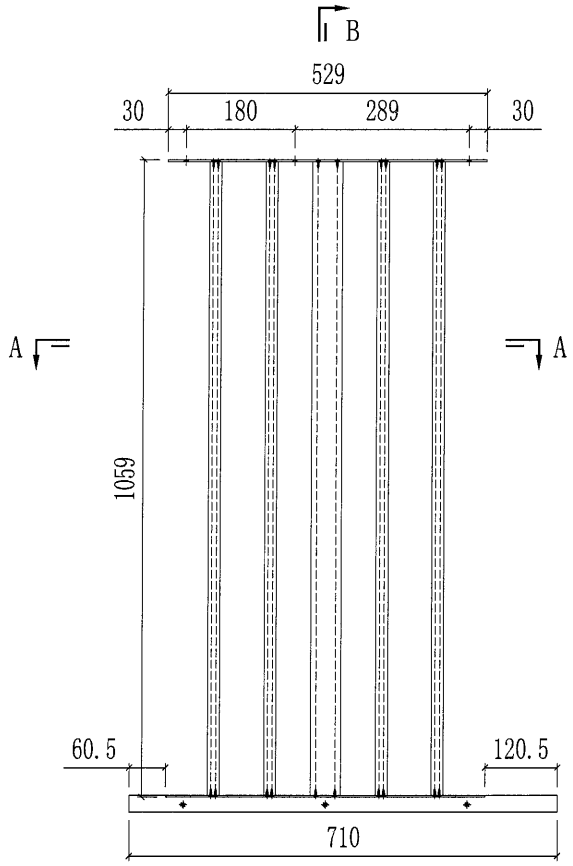


美特鋁質有限公司
MIDI Aluminium Fabricator Ltd.

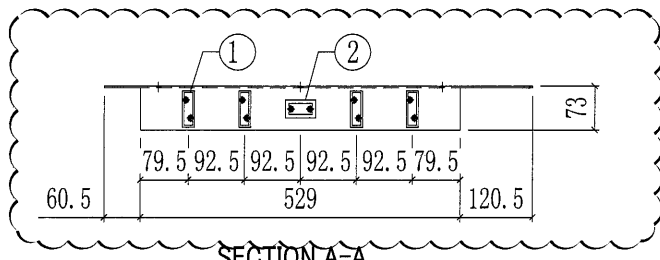
工程號	J851	類別		物料號	-
地盤	青衣190	制圖	W. E. X	2020-04-16	圖號 UP-A05
修改 A	-	採用工廠	✓	地盤	圖紙名稱
日期 27/07	-	材料顏色	-	材料	-
				復核	-
				批准	-
				數量	-
				單件重量	- (KG)

14

部件编号	颜色	数量
UP-A05G	深灰色	13

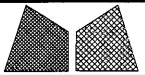


SECTION B-B



SECTION A-A

UP-A05G(深灰色) 部件清单			
○ ALUM. EXTRUSION			
ITEM	FAB. DWG NO.	LENGTH	QTY
1	X85795-01G-01	1053	4
2	X85796-01G-01	1053	1
◇ OTHERS (ALUM. & G.M.S. PARTS)			
ITEM	FAB. DWG NO.	LENGTH (MM)	QTY
20	AL-UP05G-01	529	1
	3mm THK. ALUM. PLATE		
21	AV-UP05G-01	710	1
	3mm THK. ALUM. ANGLE		

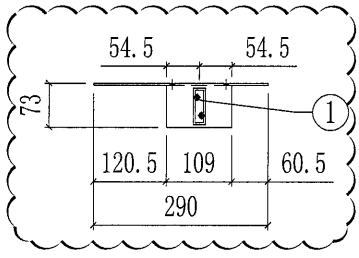
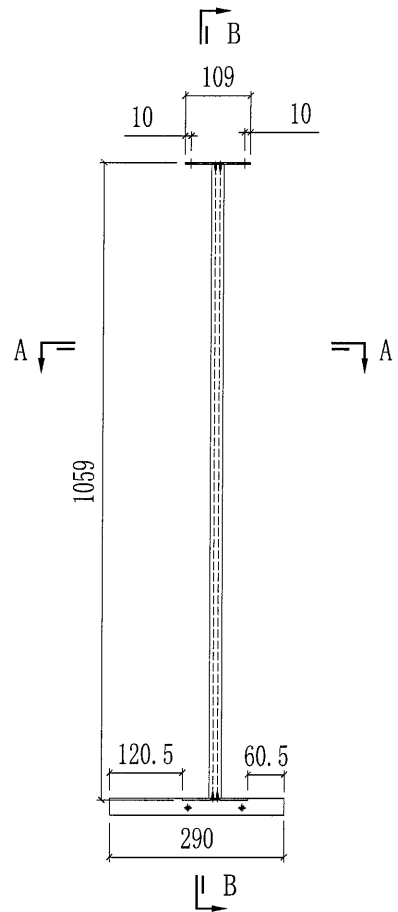


美特鋁質有限公司
MIDI Aluminium Fabricator Ltd.

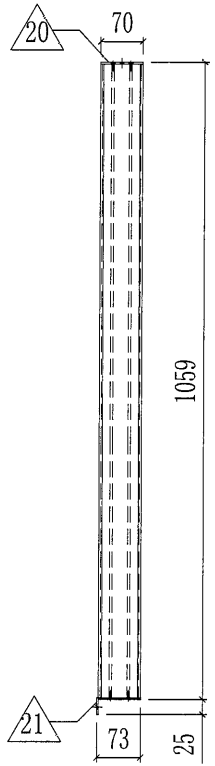
工程號	J851	類別		物料號	-	
地盘	青衣190	制圖	W. E. X	2020-04-16	圖號	UP-A06
修改	A	B	-	採用工廠	✓	地盤
日期	27/07	11/09	-	材料顏色	-	
图纸名称	格栅玉组裝图	復核	-	-	數量	-
材料	-	批准	-	-	單件重量	- (KG)

(15)

部件编号	颜色	数量
UP-A06G	深灰色	13

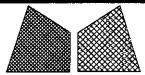


SECTION A-A



SECTION B-B

UP-A06G(深灰色) 部件清单			
○ ALUM. EXTRUSION			
ITEM	FAB. DWG NO.	LENGTH	QTY
1	X85795-01G-01	1053	1
◇ OTHERS (ALUM. & G.M.S. PARTS)			
ITEM	FAB. DWG NO.	LENGTH (MM)	QTY
20	AL-UPO2G-02	109	1
	3mm THK. ALUM. PLATE		
21	AV-UPO2RG-02	290	1
	3mm THK. ALUM. ANGLE		

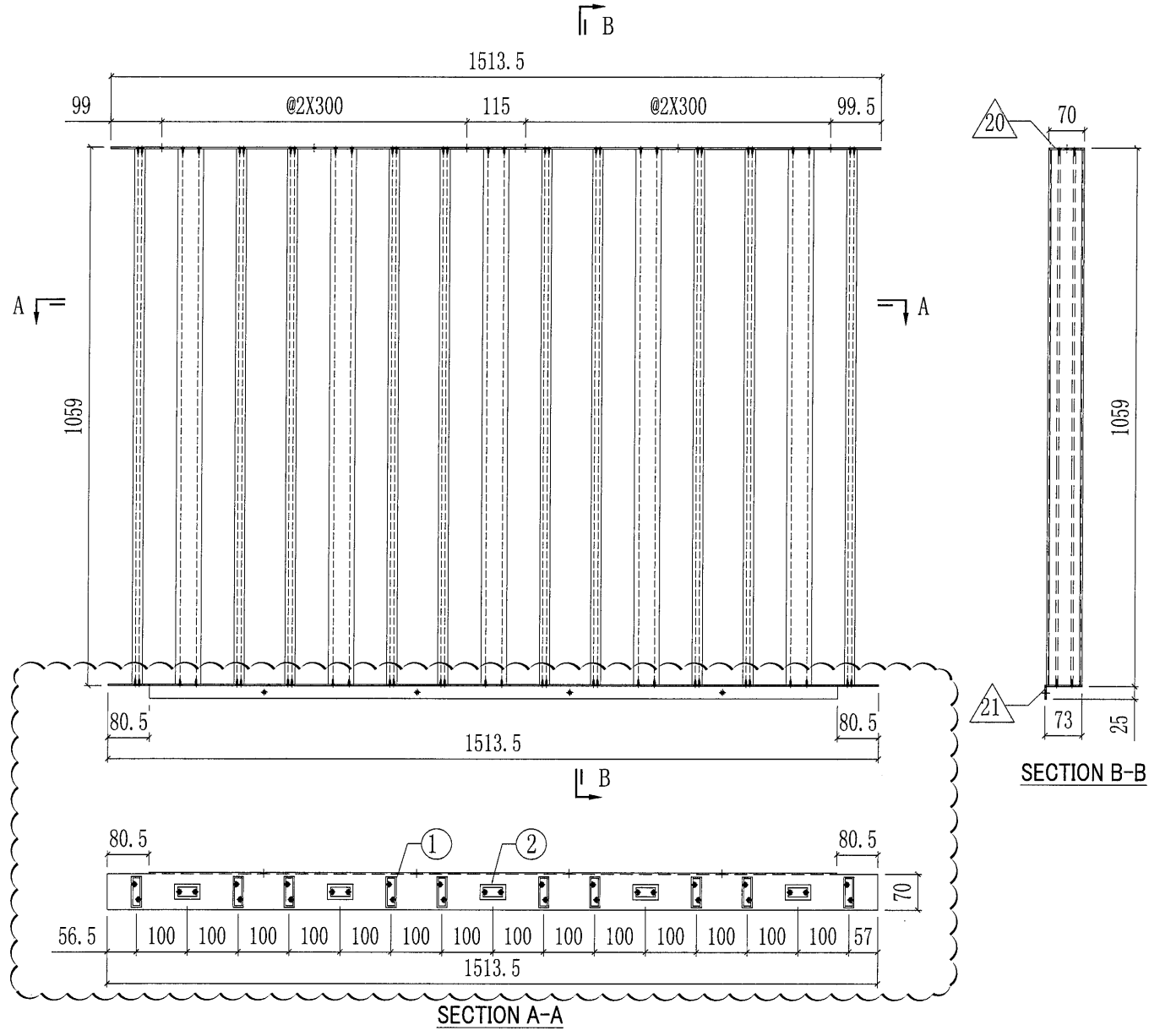


美特鋁質有限公司
MIDI Aluminium Fabricator Ltd.

工程號	J851	類別		物料號	-		
地盘	青衣190	制圖	W. E. X	2020-04-16	圖號	UP-A08	
修改	A B -	採用工廠	✓	地盤		數量	-
日期	27/07/11/09	材料顏色	-	材料	-	單件重量	- (KG)
图纸名称	格栅玉组裝圖	復核	-	-			
批准	-	-	-	-			

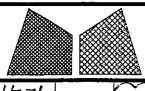
16

部件编号	颜色	数量
UP-A08G	深灰色	13
UP-A08W	白色	13



UP-A08W(白色) 部件清单			
○ ALUM. EXTRUSION			
ITEM	FAB. DWG NO.	LENGTH	QTY
1	X85795-01W-01	1053	10
2	X85796-01W-01	1053	5
◇ OTHERS (ALUM. & G.M.S. PARTS)			
ITEM	FAB. DWG NO.	LENGTH (MM)	QTY
20	AL-UP07W-01	1513.5	1
	3mm THK. ALUM. PLATE		
21	AV-UP07W-01	1513.5	1
	3mm THK. ALUM. ANGLE		

UP-A08G(深灰色) 部件清单			
○ ALUM. EXTRUSION			
ITEM	FAB. DWG NO.	LENGTH	QTY
1	X85795-01G-01	1053	10
2	X85796-01G-01	1053	5
◇ OTHERS (ALUM. & G.M.S. PARTS)			
ITEM	FAB. DWG NO.	LENGTH (MM)	QTY
20	AL-UP07G-01	1513.5	1
	3mm THK. ALUM. PLATE		
21	AV-UP07G-01	1513.5	1
	3mm THK. ALUM. ANGLE		

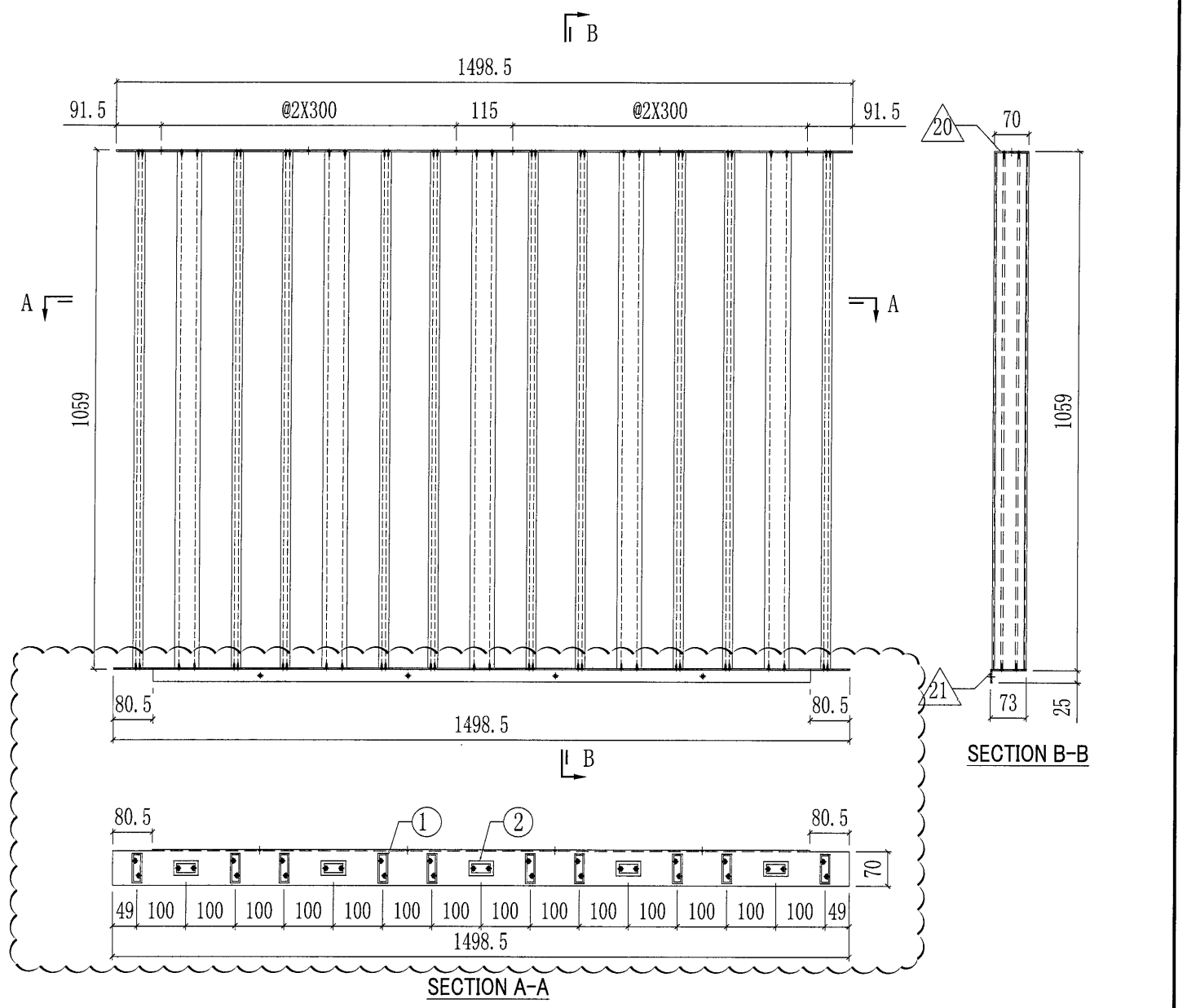


美特鋁質有限公司
MIDI Aluminium Fabricator Ltd.

工程號	J851	類別		物料號	-				
地盤	青衣190	制圖	W. E. X	2020-04-16	圖號	UP-A09			
修改	A B -	採用工廠	✓	地盤	圖紙名稱	格柵玉組裝圖	復核	-	
日期	27/07/11/09	材料顏色	-	材料	-	批准	-	單件重量	- (KG)

17

部件編號	顏色	數量
UP-A09G	深灰色	13
UP-A09W	白色	13

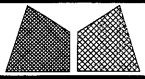


UP-A09W(白色) 部件清單

○ ALUM. EXTRUSION			
ITEM	FAB. DWG NO.	LENGTH	QTY
1	X85795-01W-01	1053	10
2	X85796-01W-01	1053	5
◇ OTHERS (ALUM. & G.M.S. PARTS)			
ITEM	FAB. DWG NO.	LENGTH (MM)	QTY
20	AL-UP07W-02	1498.5	1
	3mm THK. ALUM. PLATE		
21	AV-UP07W-02	1498.5	1
	3mm THK. ALUM. ANGLE		

UP-A09G(深灰色) 部件清單

○ ALUM. EXTRUSION			
ITEM	FAB. DWG NO.	LENGTH	QTY
1	X85795-01G-01	1053	10
2	X85796-01G-01	1053	5
◇ OTHERS (ALUM. & G.M.S. PARTS)			
ITEM	FAB. DWG NO.	LENGTH (MM)	QTY
20	AL-UP07G-02	1498.5	1
	3mm THK. ALUM. PLATE		
21	AV-UP07G-02	1498.5	1
	3mm THK. ALUM. ANGLE		

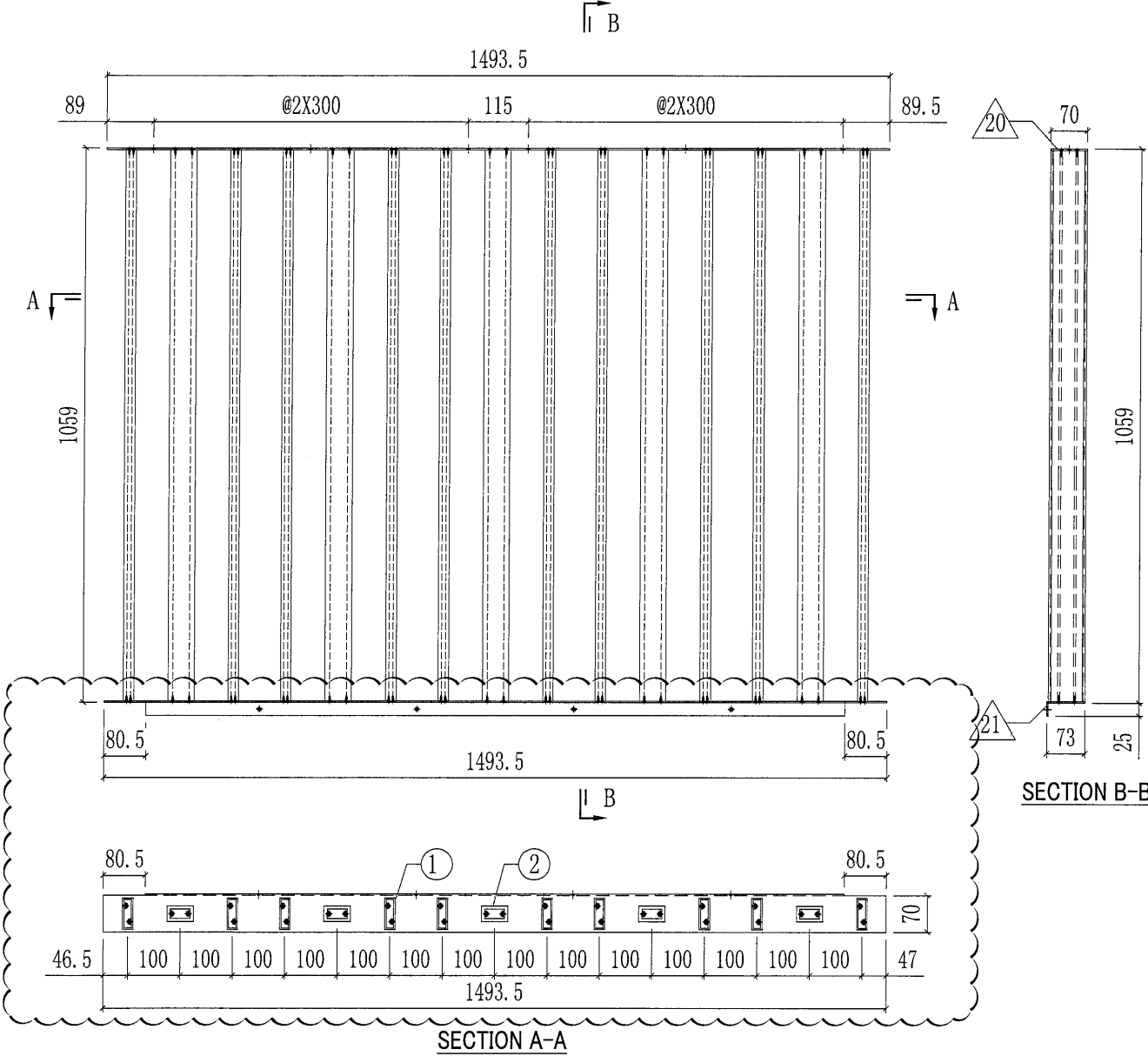


美特鋁質有限公司
MIDI Aluminium Fabricator Ltd.

工程號	J851	類別		物料號	-		
地盘	青衣190	制圖	W. E. X	2020-04-16	圖號	UP-A10	
修改	A B -	採用工廠	✓	地盤		數量	-
日期	27/07/11/09	材料顏色	-	材料	-	單件重量	- (KG)
图纸名称	格栅玉组裝圖	復核	-	-			
材料	-	批准	-	-			

18

部件编号	颜色	数量
UP-A10G	深灰色	26



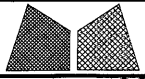
UP-A10G(深灰色) 部件清单

○ ALUM. EXTRUSION

ITEM	FAB. DWG NO.	LENGTH	QTY
1	X85795-01G-01	1053	10
2	X85796-01G-01	1053	5

◇ OTHERS (ALUM. & G.M.S. PARTS)

ITEM	FAB. DWG NO.	LENGTH (MM)	QTY
20	AL-UP07G-03	1493.5	1
	3mm THK. ALUM. PLATE		
21	AV-UP07G-03	1493.5	1
	3mm THK. ALUM. ANGLE		

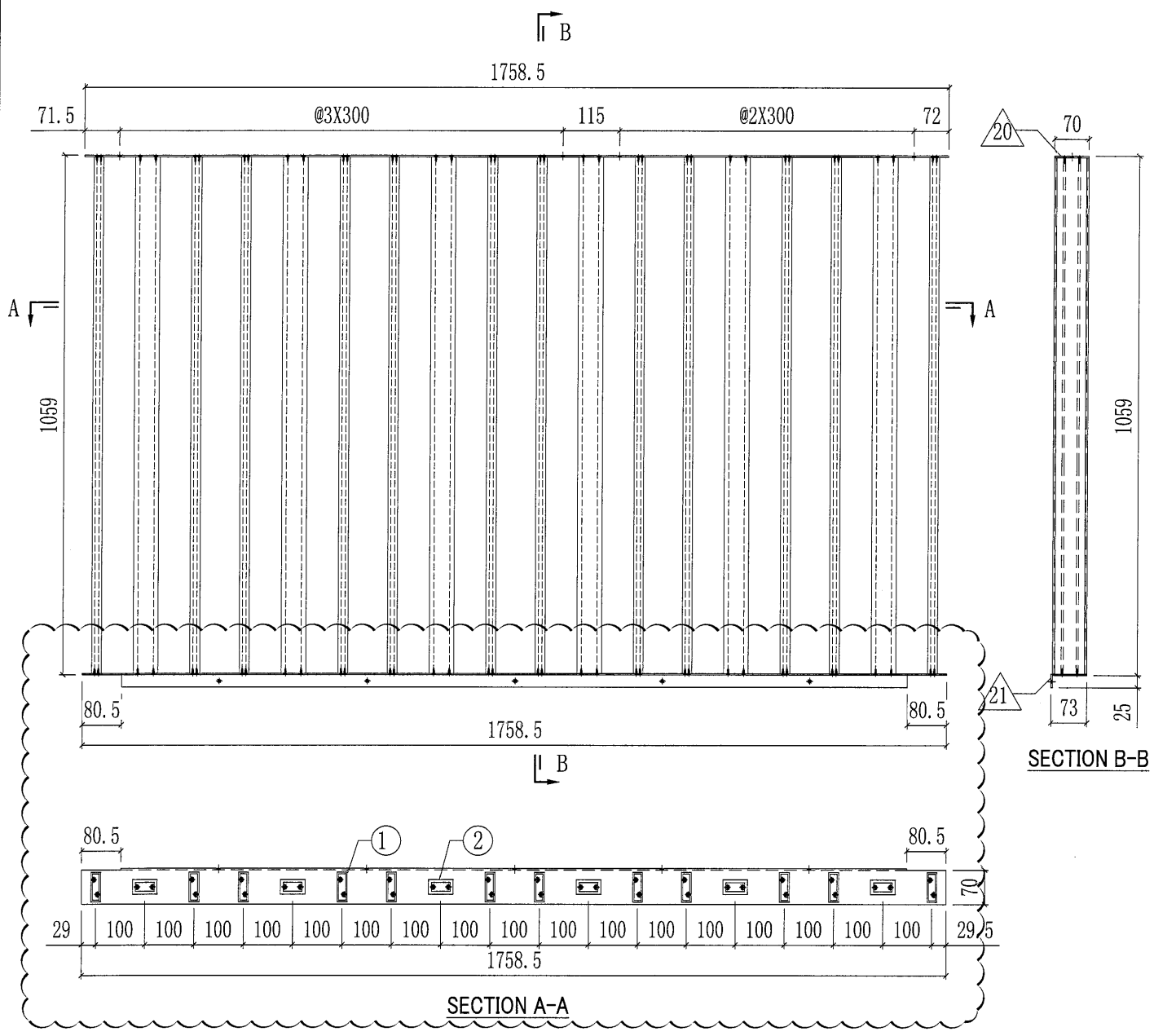


美特鋁質有限公司
MIDI Aluminium Fabricator Ltd.

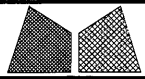
工程號	J851	類別		物料號	-		
地盘	青衣190	制圖	W. E. X	2020-04-16	圖號	UP-A11	
修改	A B -	採用工廠	✓	地盘	圖紙名稱	格柵玉組裝圖	
日期	27/07(11/09)	材料顏色	-	材料	-	復核	-
						批准	-
						數量	-
						單件重量	- (KG)

19

部件编号	颜色	数量
UP-A11G	深灰色	13



UP-A11G(深灰色) 部件清单			
○ ALUM. EXTRUSION			
ITEM	FAB. DWG NO.	LENGTH	QTY
1	X85795-01G-01	1053	12
2	X85796-01G-01	1053	6
◇ OTHERS (ALUM. & G.M.S. PARTS)			
ITEM	FAB. DWG NO.	LENGTH (MM)	QTY
20	AL-UPO8G-01	1758.5	1
	3mm THK. ALUM. PLATE		
21	AV-UPO8G-01	1758.5	1
	3mm THK. ALUM. ANGLE		

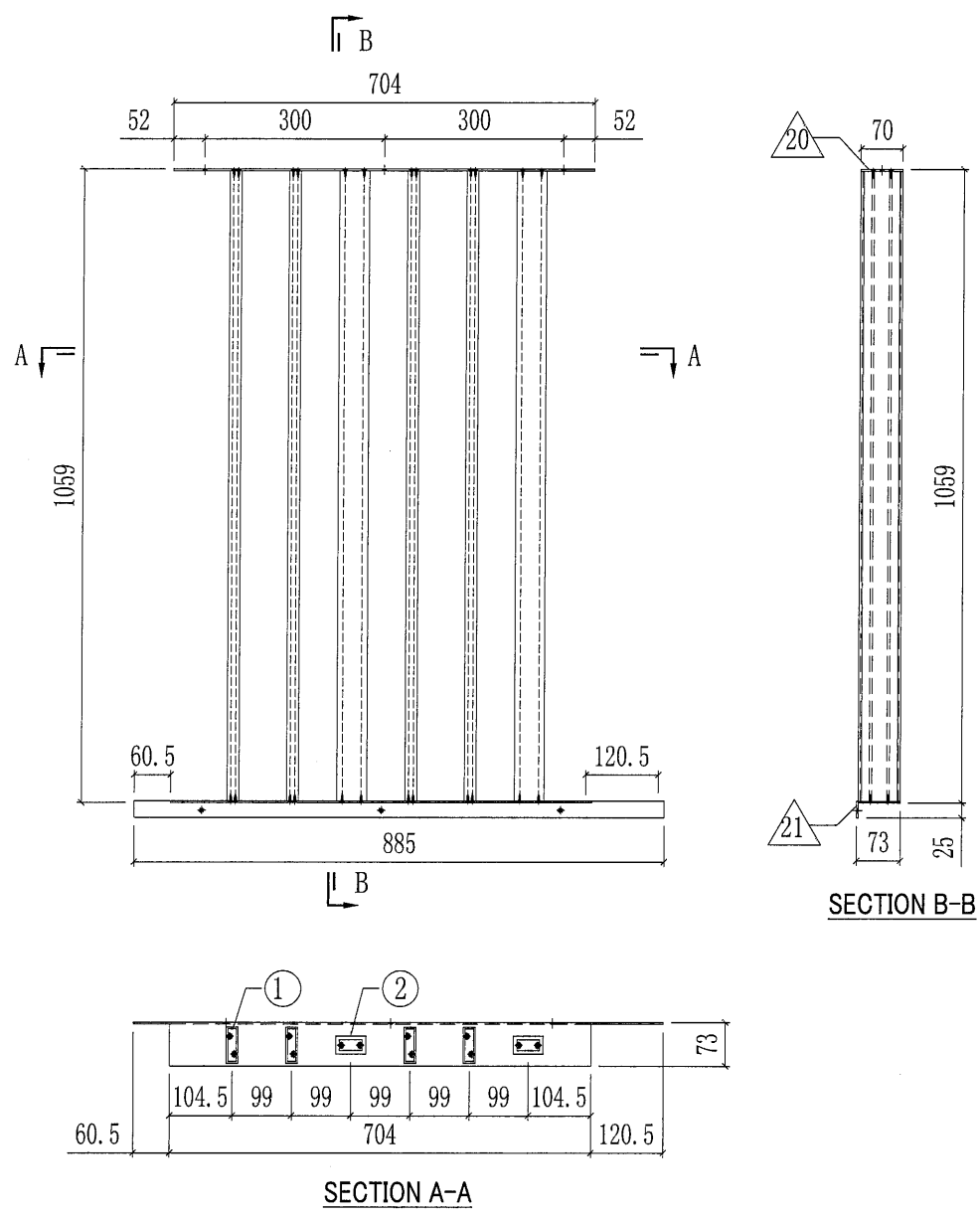


美特鋁質有限公司
MIDI Aluminium Fabricator Ltd.

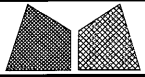
工程號	J851	類別		物料號	-
地盘	青衣190	制圖	W. E. X	2020-04-16	圖號 UP-A13L
修改	-	採用工廠	✓	地盤	
日期	-	材料颜色	-	材料	-
图纸名称	格栅玉组裝圖	復核	-	-	數量 -
		批准	-	-	單件重量 - (KG)

20

部件编号	颜色	数量
UP-A13LG	深灰色	13



UP-A13LG(深灰色) 部件清单			
○ ALUM. EXTRUSION			
ITEM	FAB. DWG NO.	LENGTH (MM)	QTY
1	X85795-01G-01	1053	4
2	X85796-01G-01	1053	2
◇ OTHERS (ALUM. & G.M.S. PARTS)			
ITEM	FAB. DWG NO.	LENGTH (MM)	QTY
20	AL-UP10LG-01	704	1
	3mm THK. ALUM. PLATE		
21	AV-UP11LG-01	885	1
	3mm THK. ALUM. ANGLE		

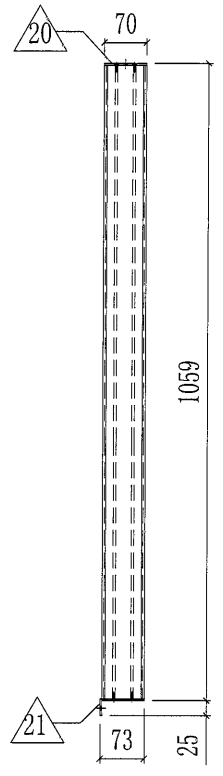
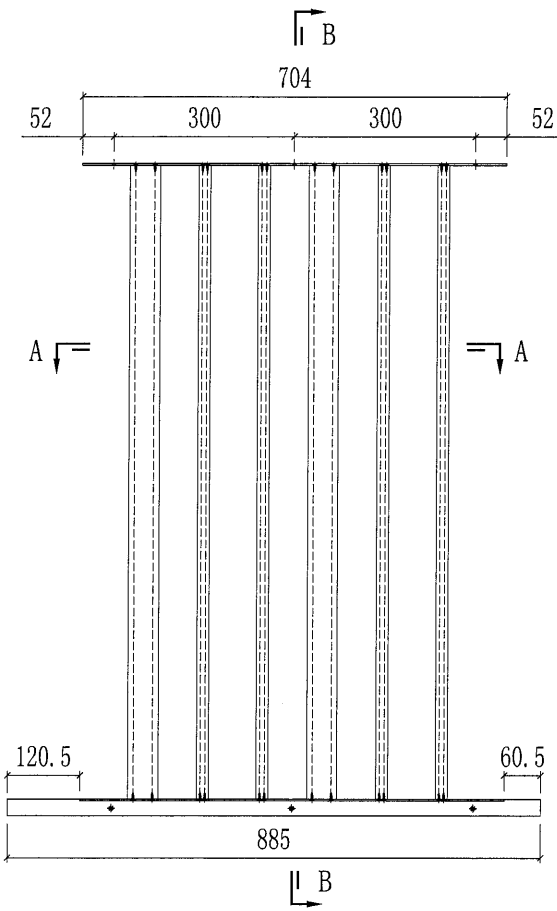


美特鋁質有限公司
MIDI Aluminium Fabricator Ltd.

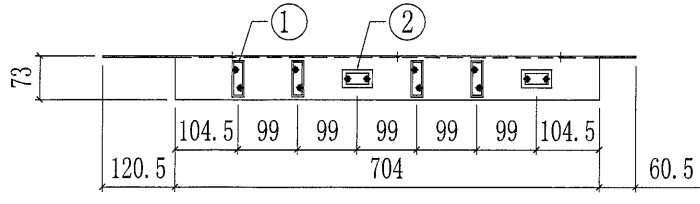
工程號	J851	類別		物料號	-		
地盘	青衣190	制圖	W. E. X	2020-04-16	圖號	UP-A13R	
修改	-	採用工廠	✓	地盤		數量	-
日期	-	材料顏色	-	材料	-	單件重量	- (KG)
图纸名称	格栅玉组裝圖	復核	-	批准	-		

21

部件编号	颜色	数量
UP-A13RG	深灰色	13




SECTION B-B

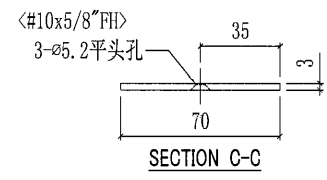
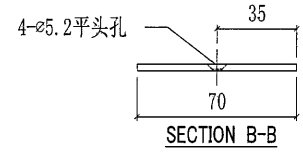
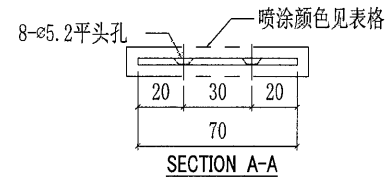
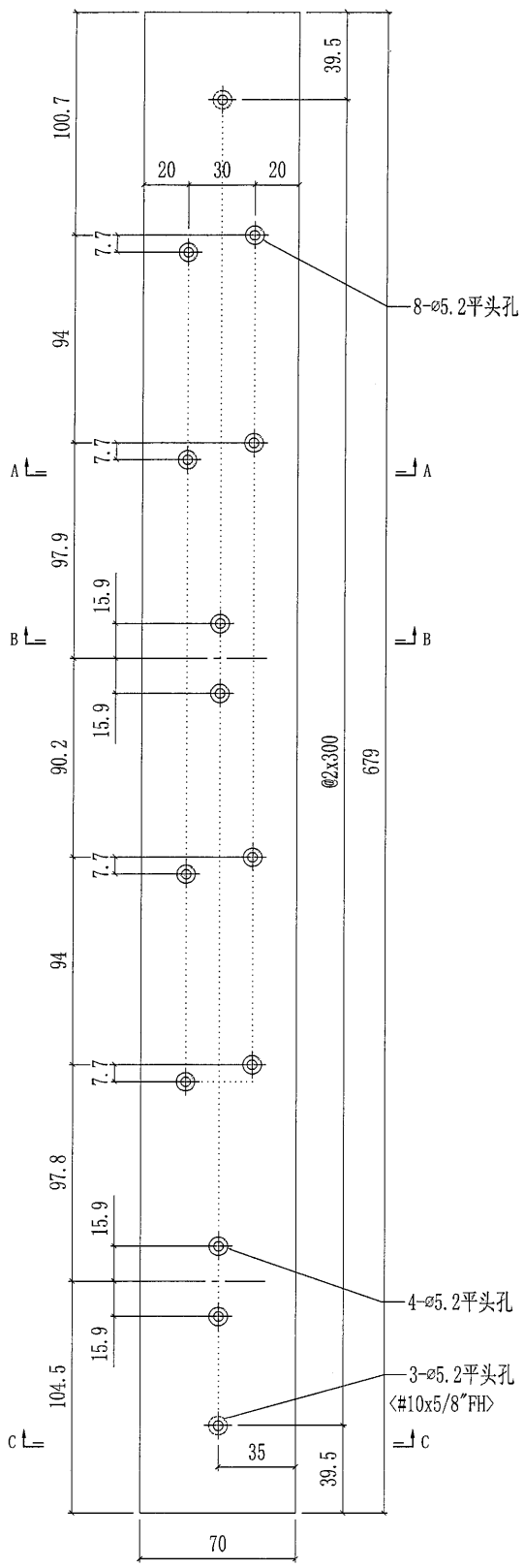


SECTION A-A

UP-A13RG (深灰色) 部件清单			
○ ALUM. EXTRUSION			
ITEM	FAB. DWG NO.	LENGTH (MM)	QTY
1	X85795-01G-01	1053	4
2	X85796-01G-01	1053	2
◇ OTHERS (ALUM. & G.M.S. PARTS)			
ITEM	FAB. DWG NO.	LENGTH (MM)	QTY
20	AL-UP10RG-01	704	1
	3mm THK. ALUM. PLATE		
21	AV-UP11RG-01	885	1
	3mm THK. ALUM. ANGLE		

 美特鋁質有限公司 MIDI Aluminium Fabricator Ltd.			工程號 J851 地盘 青衣190	類別 制圖 W. E. X	物料號 - 2020-05-13	圖號 AL-UP01L
修改 A 日期 24/09	採用 工廠 材料颜色 -	<input checked="" type="checkbox"/> 地盤	图纸名称 铝巴加工图 材料 3mm厚铝板	復核 - 批准 -	數量 - 單件重量 - (KG)	

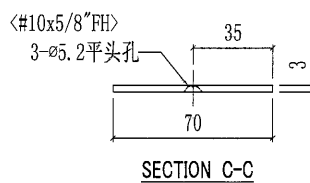
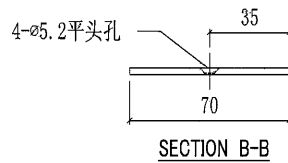
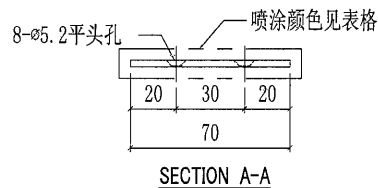
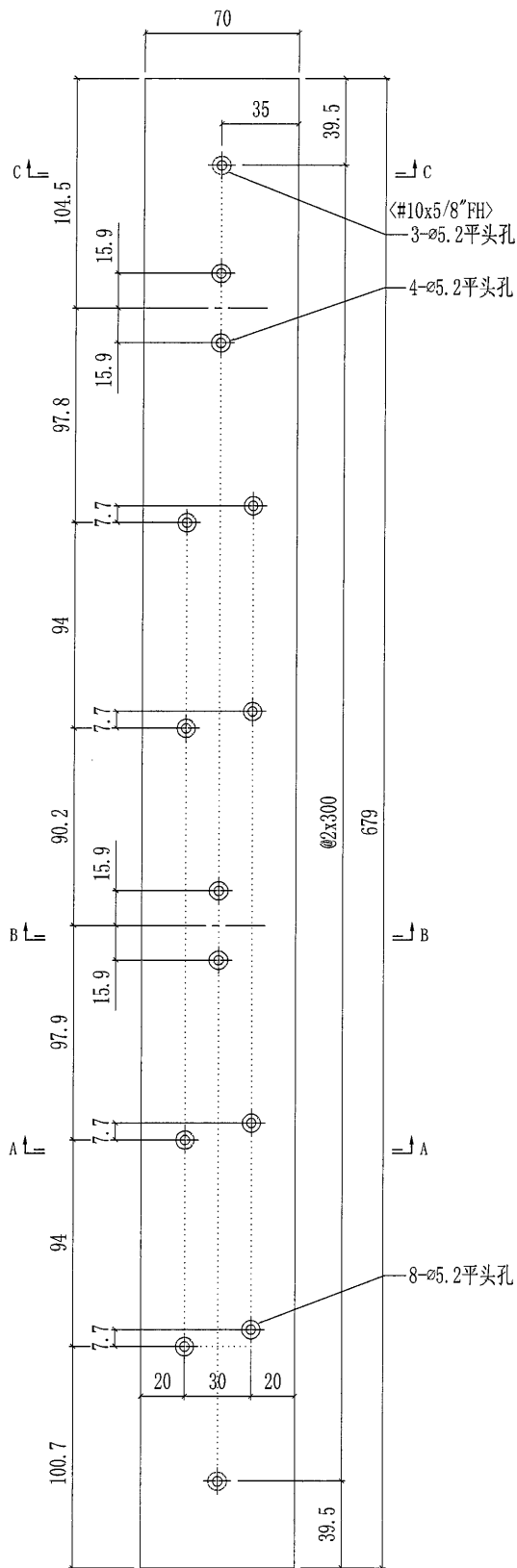
部件编号	喷涂颜色	颜色编号	数量
AL-UP01LG-01	深灰色	UCT534509SC-3	13
AL-UP01LW-01	白色	TUC43350	13



美特鋁質有限公司
MIDI Aluminium Fabricator Ltd.

工程號	J851	類別		物料號	-
地盘	青衣190	制圖	W. E. X	2020-05-13	圖號 AL-UP01R
修改 A	-	採用工廠	✓	地盘	
日期	24/09	材料颜色	-	图纸名称	铝巴加工图
				復核	-
				批准	-
				數量	-
				單件重量	- (KG)

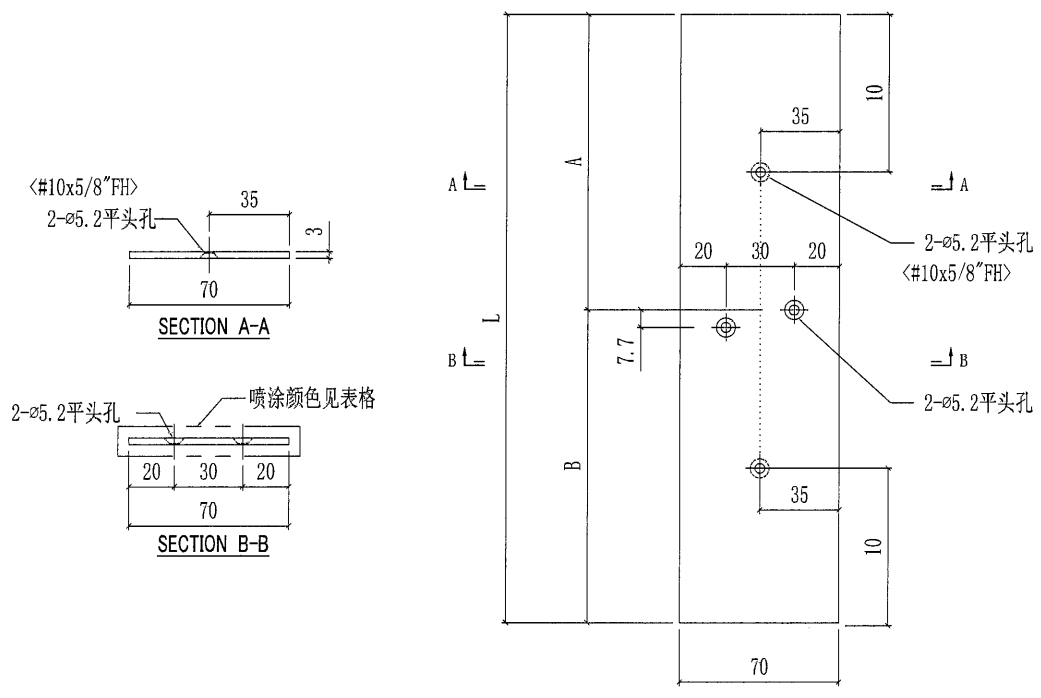
部件编号	喷涂颜色	颜色编号	数量
AL-UP01RG-01	深灰色	UCT534509SC-3	13
AL-UP01RW-01	白色	TUC43350	13



24

 美特鋁質有限公司 MIDI Aluminium Fabricator Ltd.				工程號	J851	類別		物料號	-			
				地盘	青衣190	制圖	W. E. X	2020-05-13	圖號	AL-UP02		
修改	A	-	採用工廠	✓	地盘	图纸名称	铝巴加工图	復核	-	-	數量	-
日期	11/09	-	材料颜色	-	材料	3mm厚铝板	批准	-	-	單件重量	-	(KG)

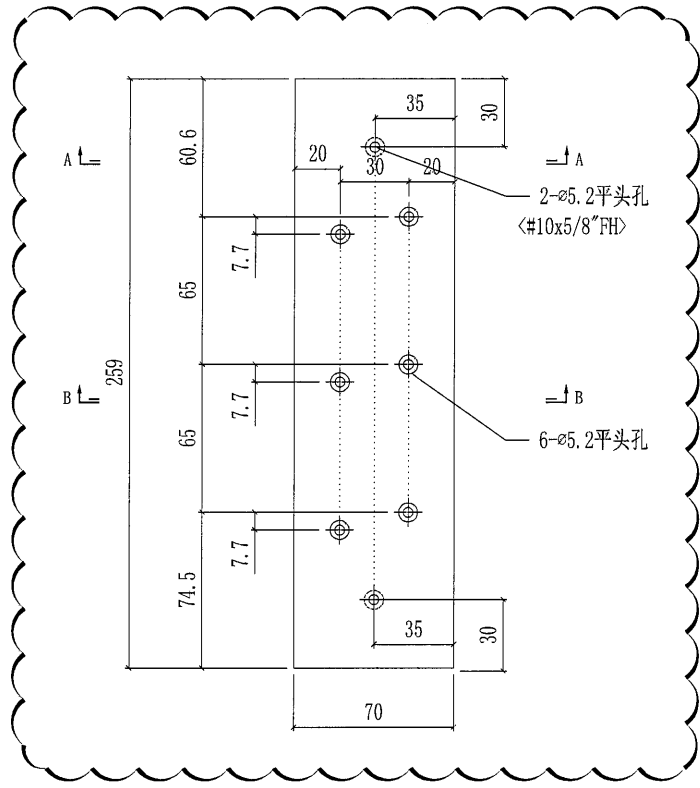
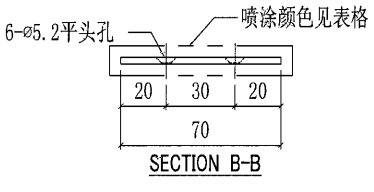
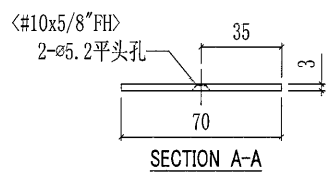
部件编号	L	A	B	喷涂颜色	颜色编号	数量
AL-UP02G-02	109	50.7	58.4	深灰色	UCT534509SC-3	13




25

 美特鋁質有限公司 MIDI Aluminium Fabricator Ltd.				工程號	J851	類別		物料號	-		
				地盘	青衣190	制圖	W. E. X	2020-05-13	圖號	AL-UP03	
修改	A	-	採用工廠	✓	地盘	图纸名称	铝巴加工图	復核	-	數量	-
日期	11/09	-	材料颜色	-	材料	3mm厚铝板	批准	-	-	單件重量	- (KG)

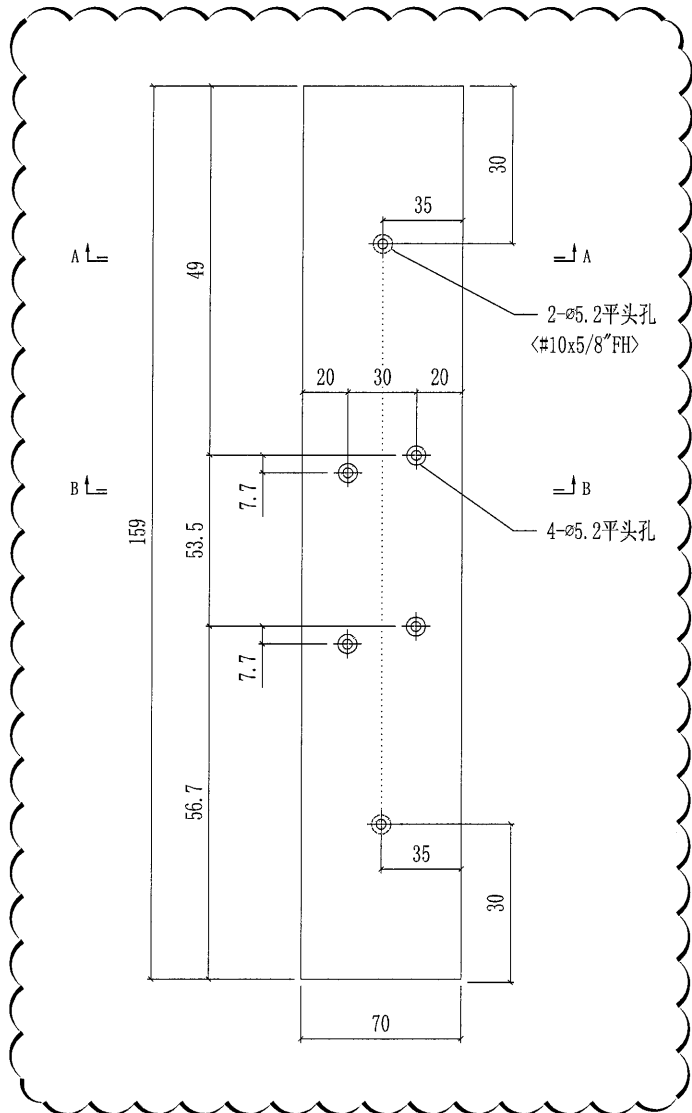
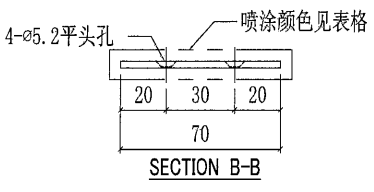
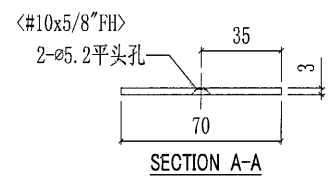
部件编号	喷涂颜色	颜色编号	数量
AL-UP03G-01	深灰色	UCT534509SC-3	13
AL-UP03W-01	白色	TUC43350	13



26

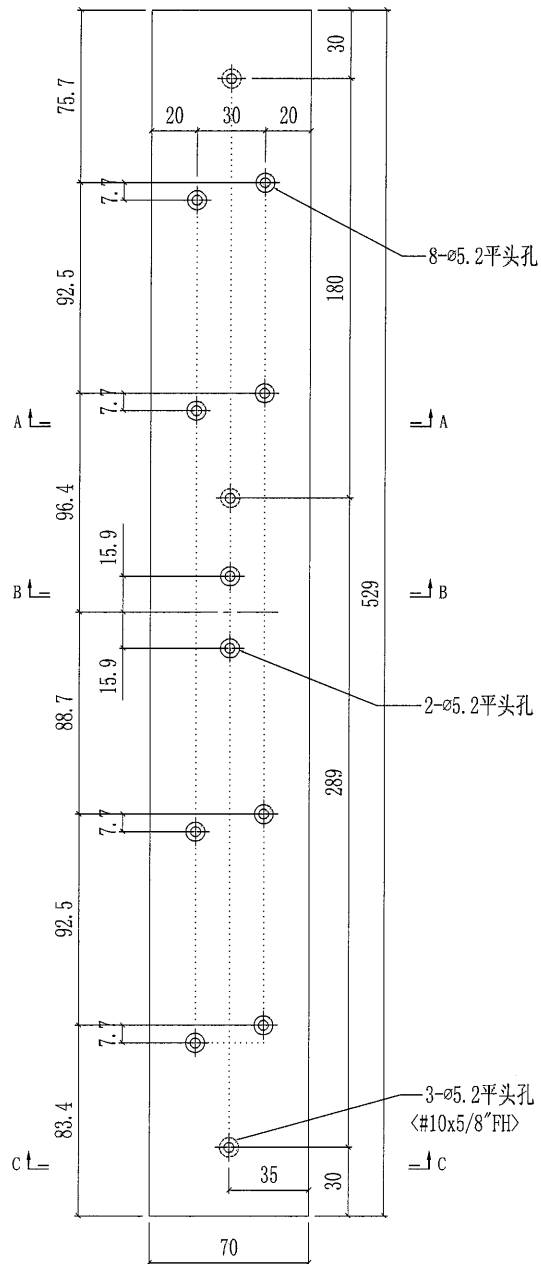
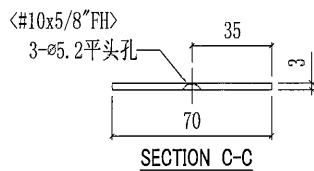
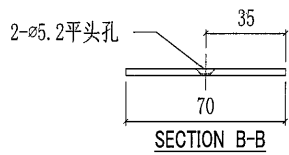
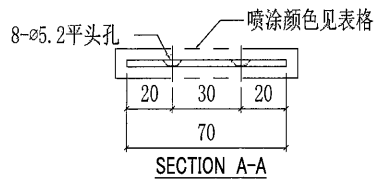
 美特鋁質有限公司 MIDI Aluminium Fabricator Ltd.			工程號	J851	類別		物料號	-		
修改	A	-	採用工廠	✓	地盤	圖紙名稱	铝巴加工图	復核	-	
日期	11/09	-	材料顏色	-	材料	3mm厚铝板	批准	-	-	
							圖號	AL-UP04	數量	-
							單件重量	-	(KG)	

部件编号	喷涂颜色	颜色编号	数量
AL-UP04G-01	深灰色	UCT534509SC-3	26

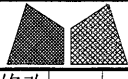


美特鋁質有限公司 MIDI Aluminium Fabricator Ltd.			工程號	J851	類別		物料號	-					
			地盘	青衣190	制圖	W. E. X	2020-05-13	圖號	AL-UP05				
修改		-	採用工廠	✓	地盘		图纸名称	铝巴加工图	復核	-	-	數量	-
日期		-	材料颜色	-			材料	3mm厚铝板	批准	-	-	單件重量	- (KG)

部件编号	喷涂颜色	颜色编号	数量
AL-UP05G-01	深灰色	UCT534509SC-3	13



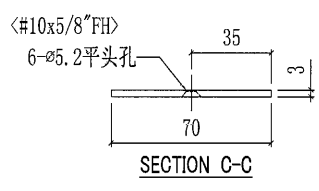
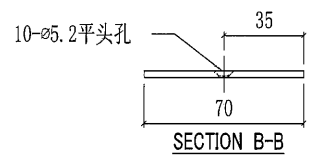
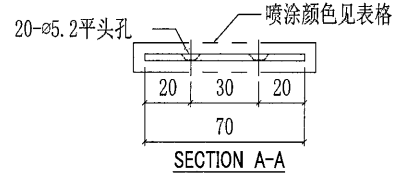
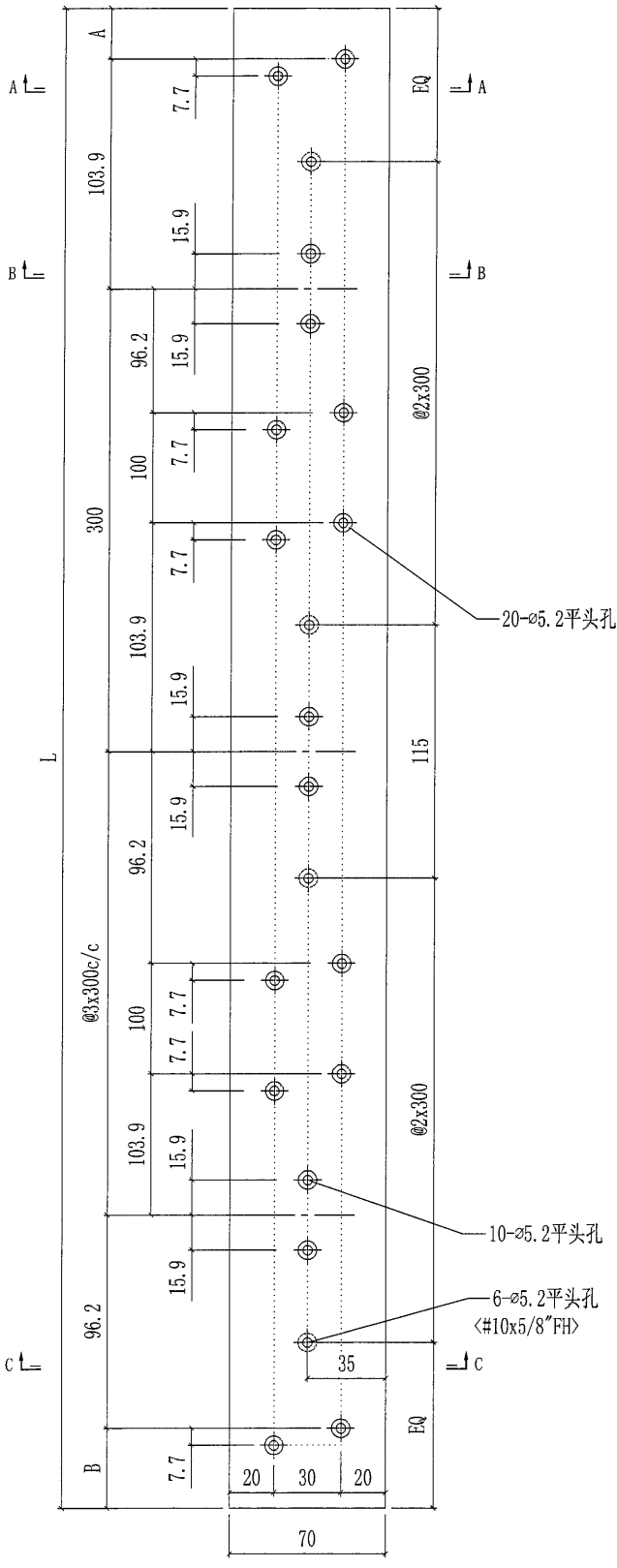
28




美特鋁質有限公司
MIDI Aluminium Fabricator Ltd.

工程號	J851	類別		物料號	-
地盘	青衣190	制圖	W. E. X	2020-05-13	圖號 AL-UP07
修改	-	採用工廠	✓	地盘	
日期	-	材料颜色	-	材料	3mm厚铝板
图纸名称	铝巴加工图	復核	-	-	數量 -
		批准	-	-	單件重量 - (KG)

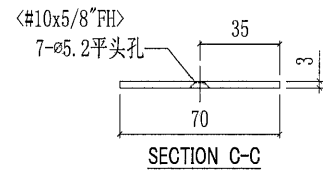
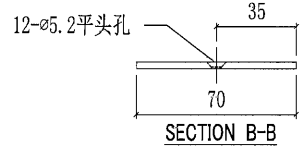
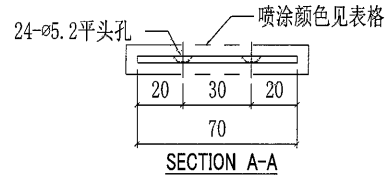
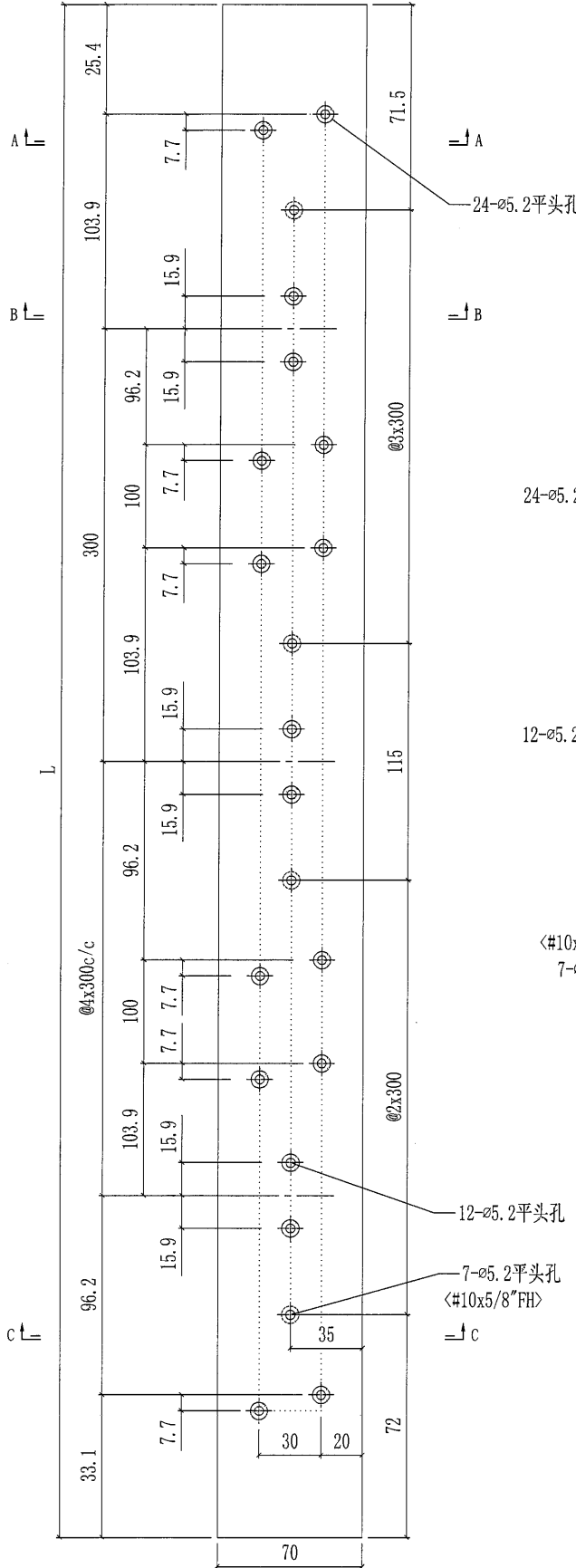
部件编号	L	A	B	喷涂颜色	颜色编号	数量
AL-UP07G-01	1513.5	52.9	60.6	深灰色	UCT534509SC-3	13
AL-UP07W-01	1513.5	52.9	60.6	白色	TUC43350	13
AL-UP07G-02	1498.5	45.4	53.1	深灰色	UCT534509SC-3	13
AL-UP07W-02	1498.5	45.4	53.1	白色	TUC43350	13
AL-UP07G-03	1493.5	42.9	50.6	深灰色	UCT534509SC-3	26



29

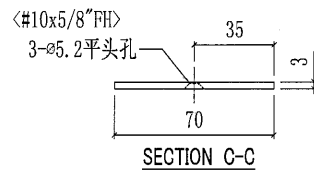
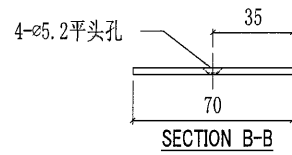
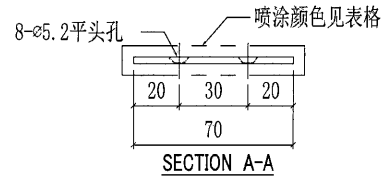
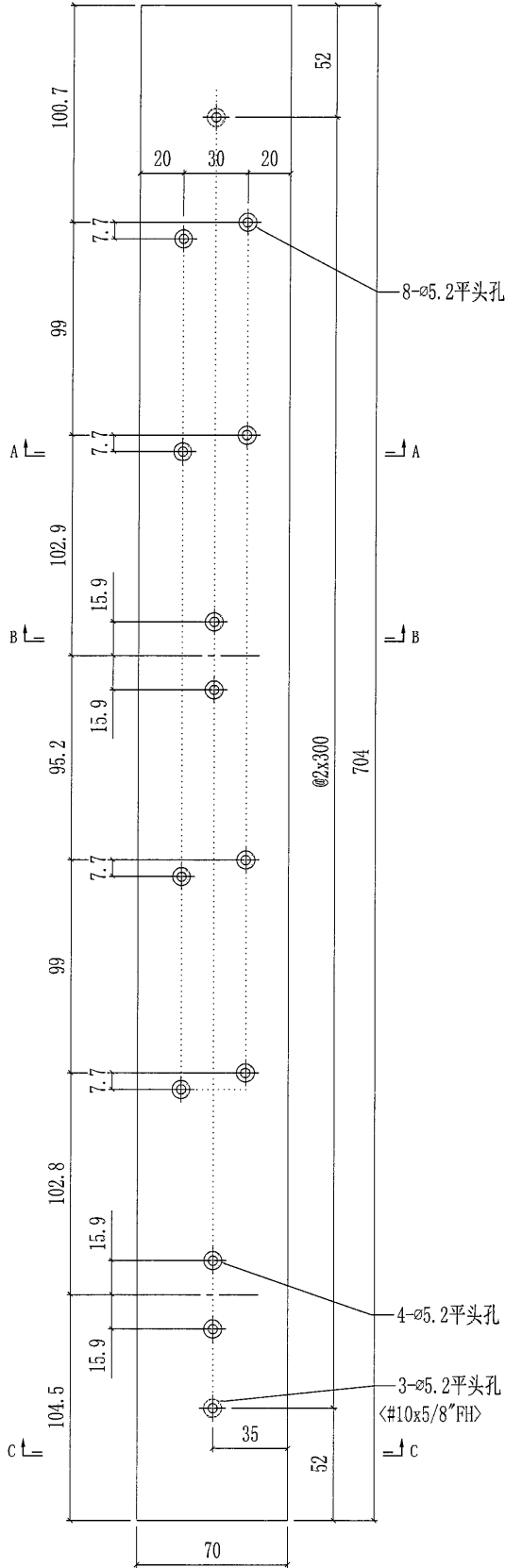
 美特鋁質有限公司 MIDI Aluminium Fabricator Ltd.			工程號 J851 地盘 青衣190	類別 制圖 W. E. X	物料號 - 2020-05-13	圖號 AL-UP08
修改 日期	- -	採用工廠 地盤	图纸名称 铝巴加工图	復核 批准	數量 單件重量	- - (KG)


部件编号	L	喷涂颜色	颜色编号	数量
AL-UP08G-01	1758.5	深灰色	UCT534509SC-3	13



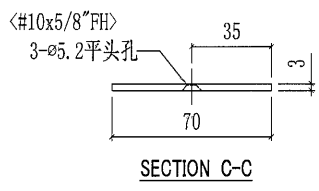
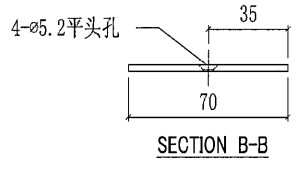
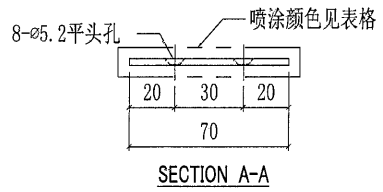
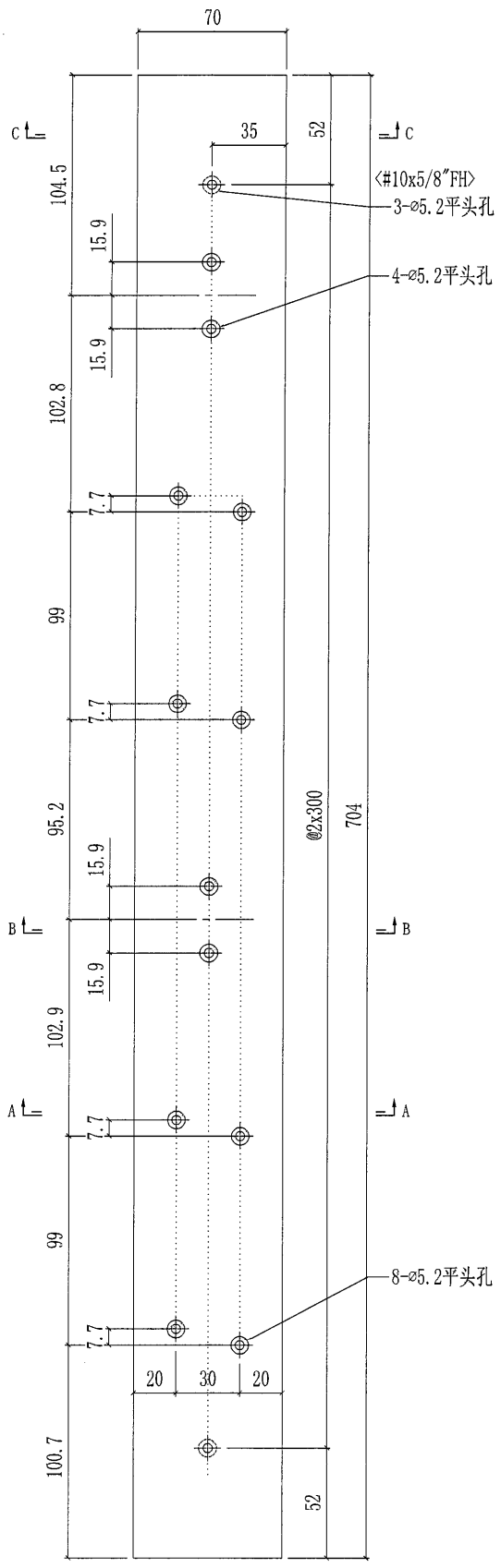
 美特鋁質有限公司 MIDI Aluminium Fabricator Ltd.		工程號 J851 地盘 青衣190	類別 制圖 W. E. X	物料號 - 2020-05-13	圖號 AL-UP10L 數量 -
修改 日期	- -	採用工廠 <input checked="" type="checkbox"/> 地盘 材料颜色 -	图纸名称 铝巴加工图 材料 3mm厚铝板	復核 - 批准 -	數量 - 單件重量 - (KG)

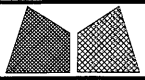
部件编号	喷涂颜色	颜色编号	数量
AL-UP10LG-01	深灰色	UCT534509SC-3	13



 美特铝质有限公司 MIDI Aluminium Fabricator Ltd.			工程號	J851	類別		物料號	-	
修改		-	地盤	青衣190	制圖	W. E. X	2020-05-13	圖號	AL-UP101R
日期		-	採用工廠	✓ 地盤	圖紙名稱	铝巴加工图	復核	-	數量
		-	材料顏色	-	材料	3mm厚铝板	批准	-	單件重量
		-							(KG)

部件编号	喷涂颜色	颜色编号	数量
AL-UP10RG-01	深灰色	UCT534509SC-3	13

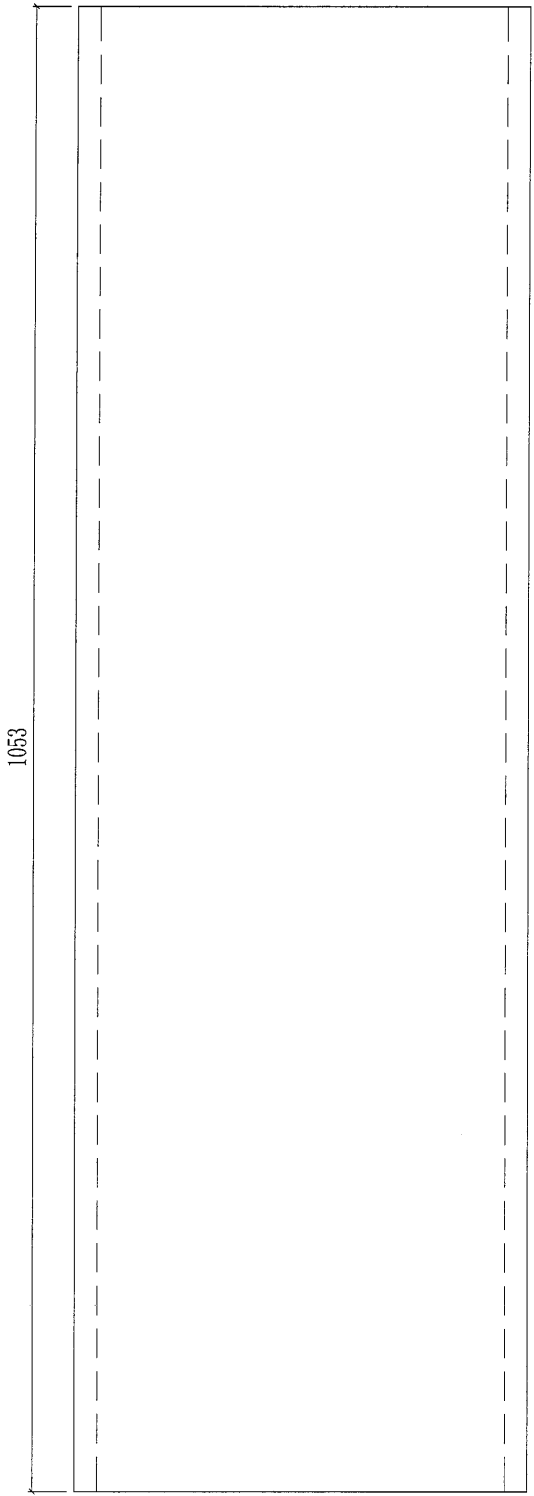
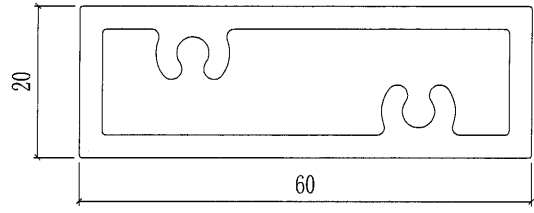




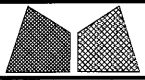
美特鋁質有限公司
MIDI Aluminium Fabricator Ltd.

工程號	J851	類別	32		物料號	-		
地盘	青衣190	制圖	W. E. X	2020-05-13	圖號	X85795-01		
修改	A	-	採用工廠	✓	地盤	圖紙名稱	鋁型材加工圖	
日期	11/09	-	材料顏色	-	材料	X85795	復核	-
							批准	-
							數量	-
							單件重量	- (KG)

部件编号	颜色	颜色编号	数量
X85795-01G-01	深灰色	UCT534193SC-3	1040
X85795-01W-01	白色	TUC43350SC (ZH)-3	403



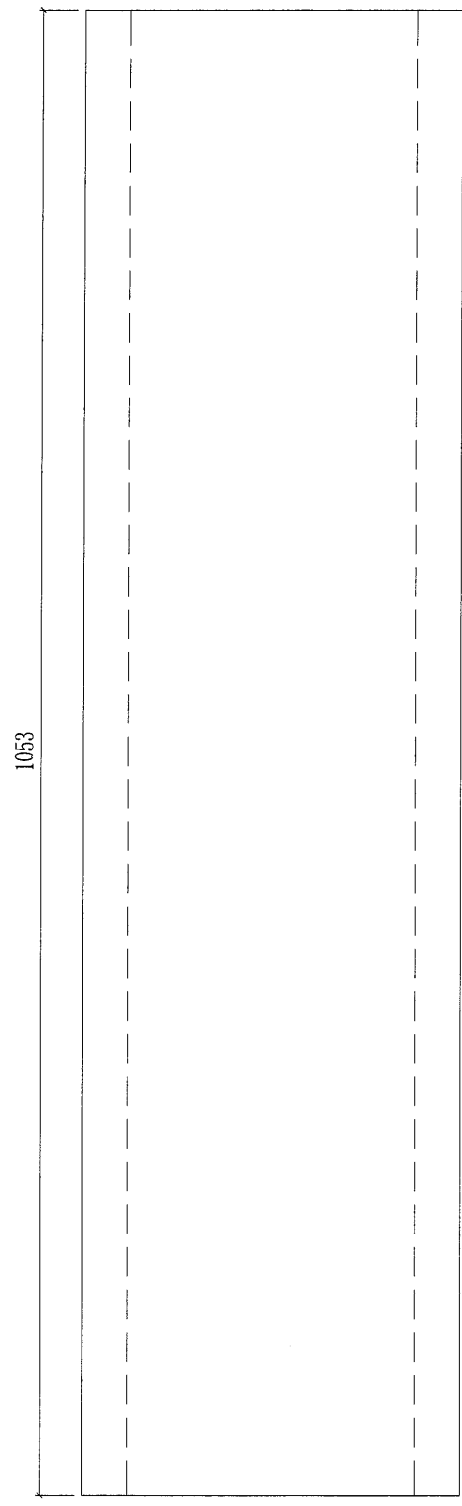
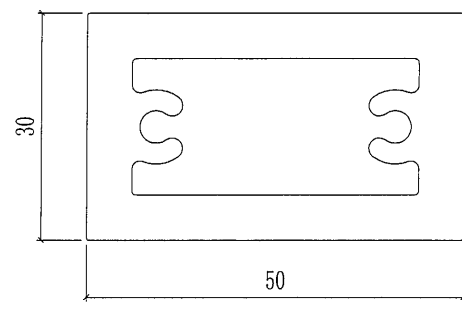
(33)

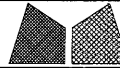


美特鋁質有限公司
MIDI Aluminium Fabricator Ltd.

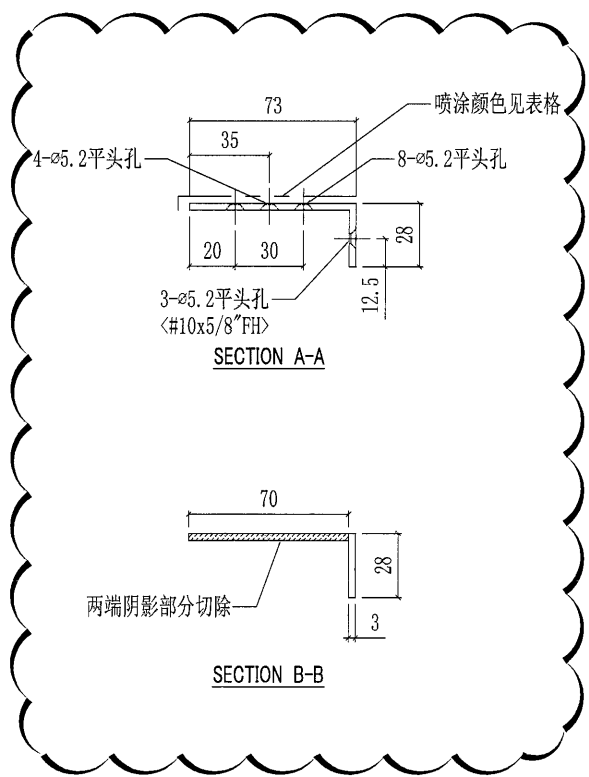
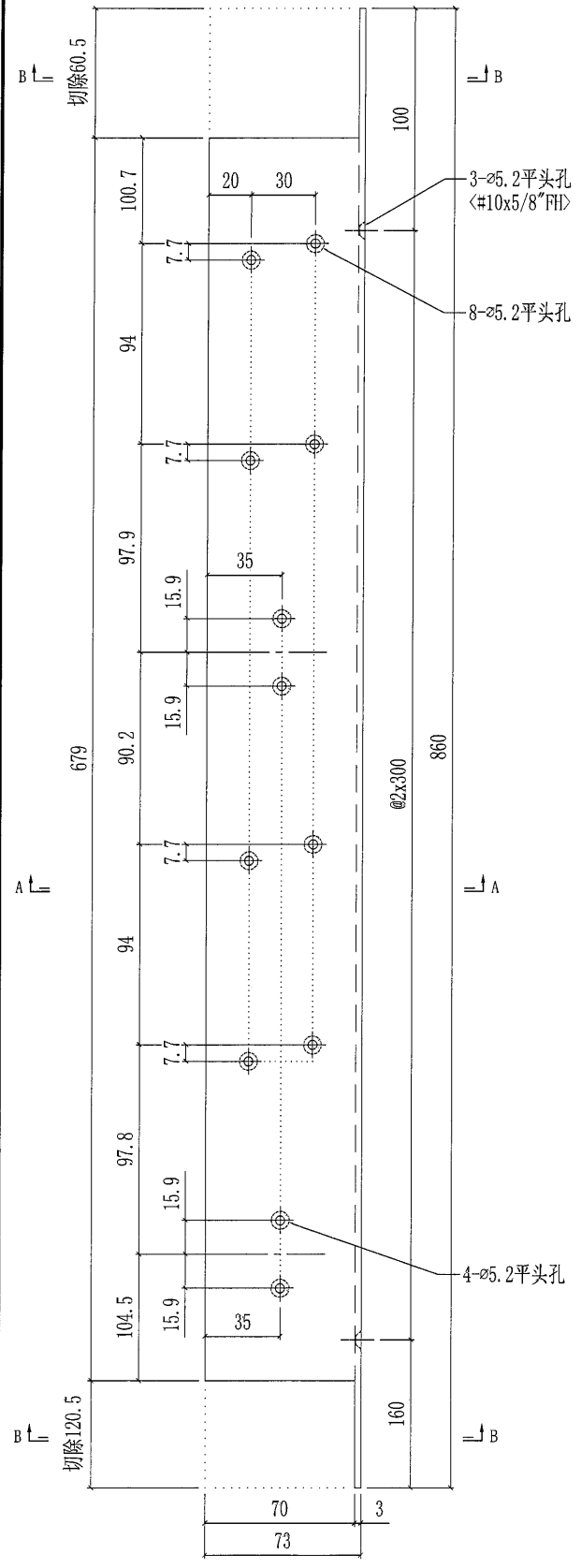
工程號	J851	類別		物料號	-
地盘	青衣190	制圖	W. E. X	2020-05-13	圖號 X85796-01
修改	-	採用工廠	✓	地盤	
日期	-	材料顏色	-		
图纸名称	铝型材加工图	復核	-	-	數量 -
材料	X85796	批准	-	-	單件重量 - (KG)

部件编号	颜色	颜色编号	数量
X85796-01G-01	深灰色	UCT534193SC-3	455
X85796-01W-01	白色	TUC43350SC(ZH)-3	182




 美特铝质有限公司 MIDI Aluminium Fabricator Ltd.			工程號	J851	類別		物料號	-					
			地盘	青衣190	制圖	W. E. X	2020-05-13	圖號	AV-UP01L				
修改	A	B	-	採用工廠	✓	地盘	图纸名称	铝角加工图	復核	-	-	數量	-
日期	11/09	24/09	-	材料颜色	-		材料	5mm厚铝角	批准	-	-	單件重量	- (KG)

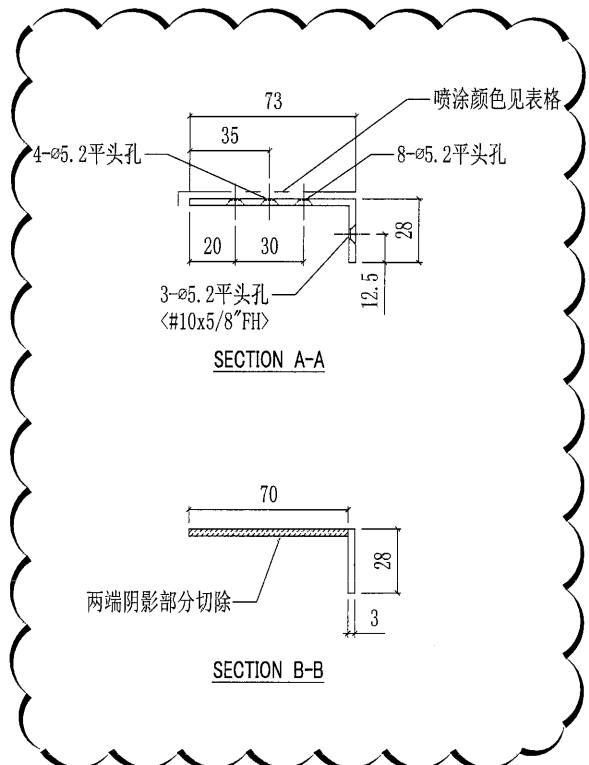
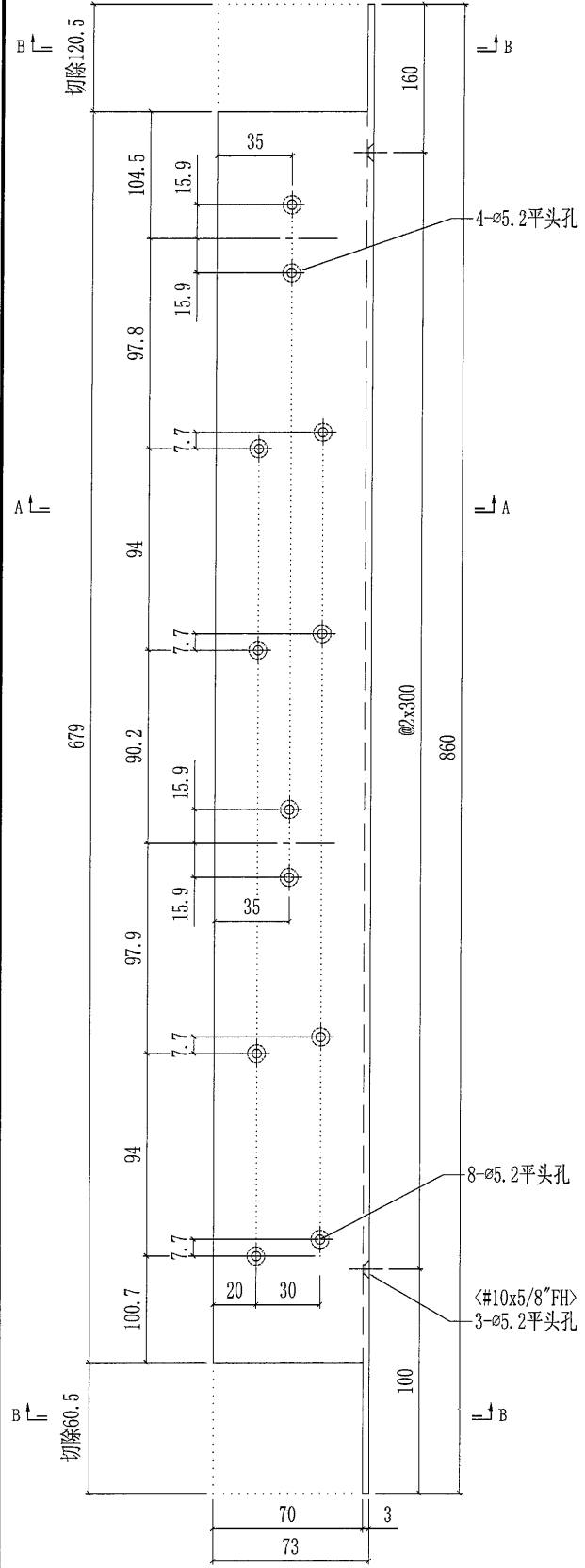
部件编号	喷涂颜色	颜色编号	数量
AV-UP01LG-01	深灰色	UCT534193SC-3	13
AV-UP01LW-01	白色	TUC43350SC(ZH)-3	13



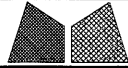
35

 美特铝质有限公司 MIDI Aluminium Fabricator Ltd.				工程號 J851 地盘 青衣190 图纸名称 铝角加工图 材料 3mm厚铝板	類別 制圖 W. E. X 復核 批准	物料號 - 2020-05-13 - -	圖號 AV-UP01R 數量 - 單件重量 - (KG)
修改	A	B	-	採用工廠	✓	地盘	
日期	11/09	24/09	-	材料颜色	-		

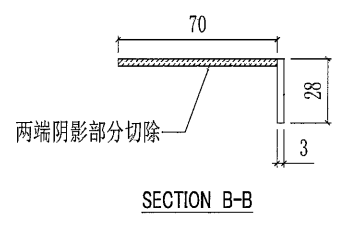
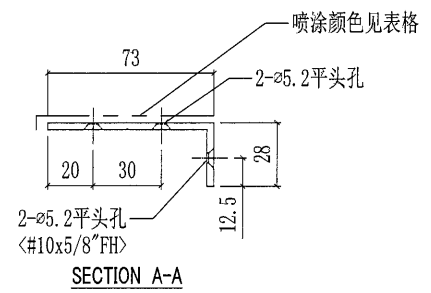
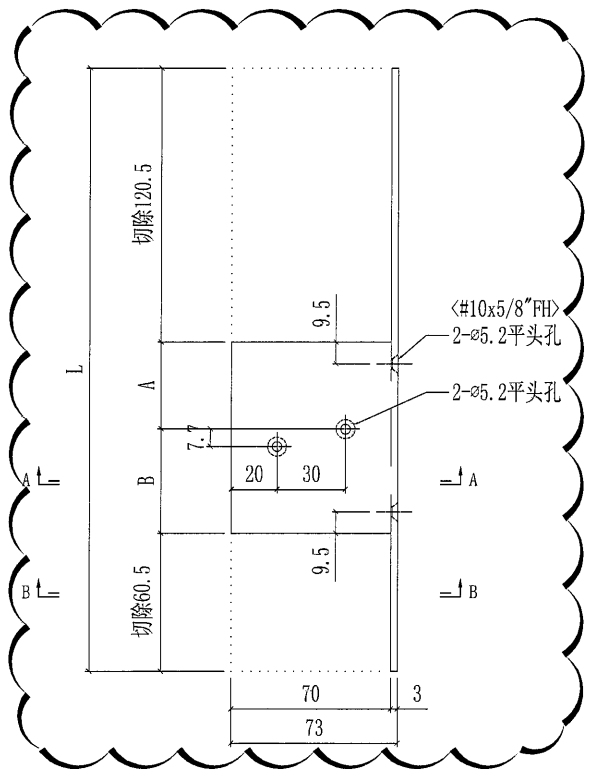
部件编号	喷涂颜色	颜色编号	数量
AV-UP01RG-01	深灰色	UCT534193SC-3	13
AV-UP01RW-01	白色	TUC43350SC(ZH)-3	13

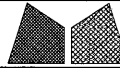


36

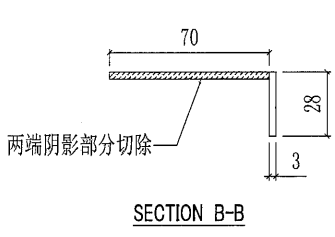
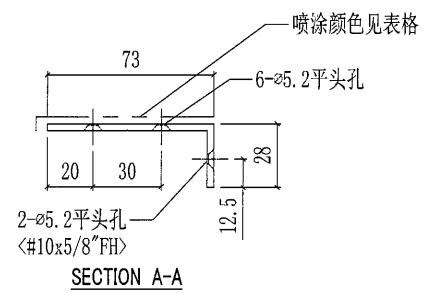
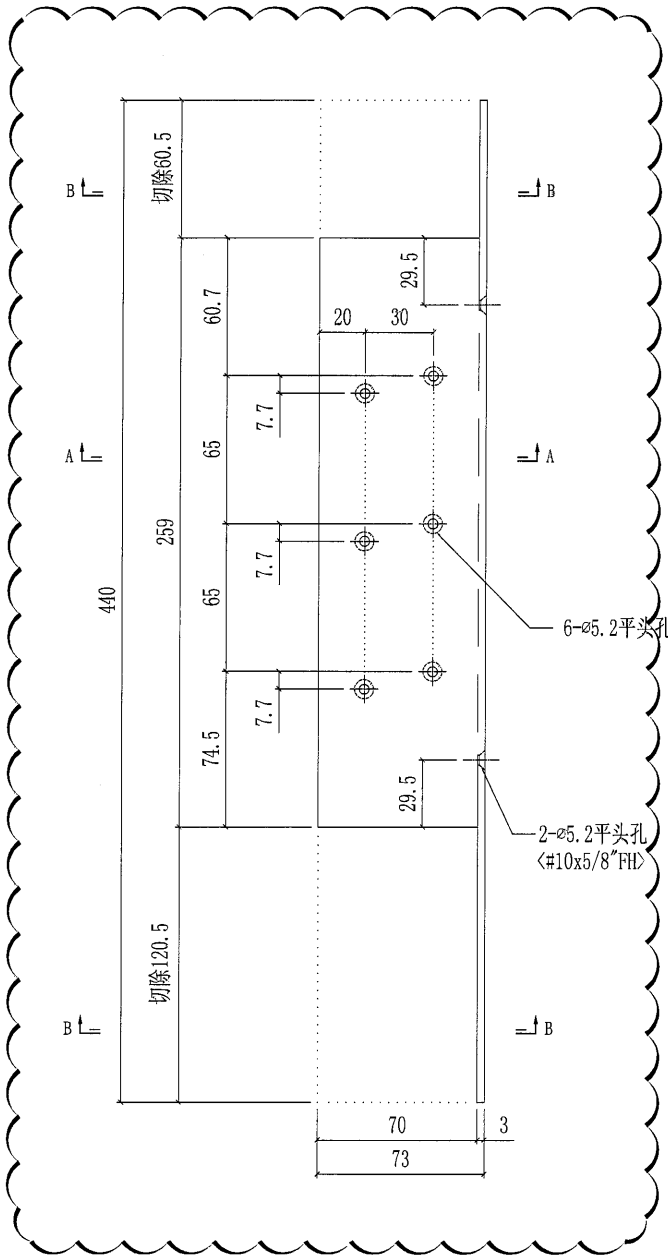
 美特鋁質有限公司 MIDI Aluminium Fabricator Ltd.			工程號	J851	類別		物料號	-	
			地盘	青衣190	制圖	W. E. X	2020-05-13	圖號	AV-UP02R
修改	A	-	採用工廠	✓	地盘	图纸名称	铝角加工图	復核	-
日期	11/09	-	材料颜色	-	材料	5mm厚铝角	批准	-	-
							數量	-	
							單件重量	-	(KG)

部件编号	L	A	B	喷涂颜色	颜色编号	数量
AV-UP02RG-02	290	50.7	58.4	深灰色	UCT534193SC-3	13

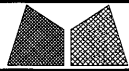


 美特鋁質有限公司 MIDI Aluminium Fabricator Ltd.			工程號	J851	類別		物料號	-		
			地盘	青衣190	制圖	W. E. X	2020-05-13	圖號	AV-UP03L	
修改	A	-	採用工廠	✓	地盤	图纸名称	铝角加工图	復核	-	
日期	11/09	-	材料颜色	-	材料	3mm厚铝板	批准	-	數量	-
								單件重量	-	(KG)

部件编号	喷涂颜色	颜色编号	数量
AV-UP03L-01	深灰色	TUC43350SC(ZH)-3	13
AV-UP03LW-01	白色	TUC43350SC(ZH)-3	13



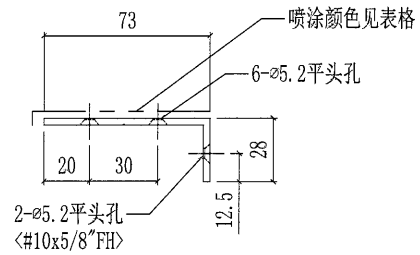
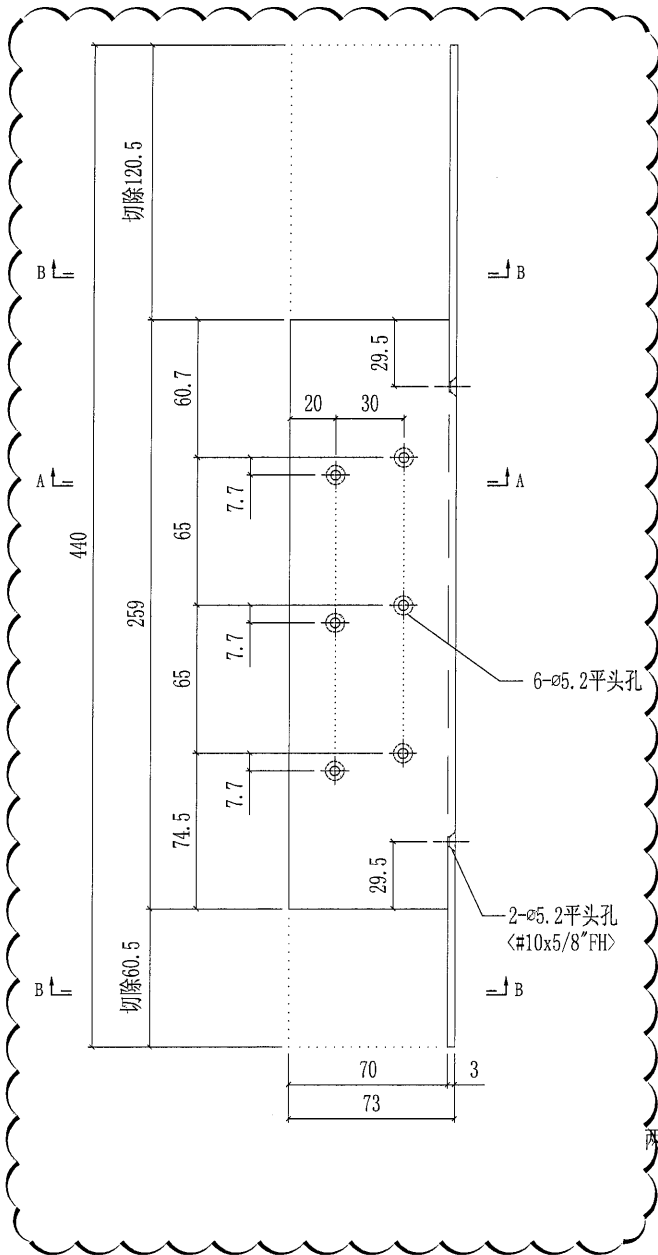
38



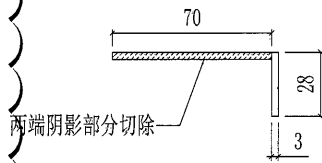
美特鋁質有限公司
MIDI Aluminium Fabricator Ltd.

工程號	J851	類別		物料號	-
地盘	青衣190	制圖	W. E. X	2020-05-13	圖號 AV-UP03R
修改 A	-	採用工廠	✓	地盘	圖紙名稱 鋁角加工圖
日期 11/09	-	材料顏色	-	材料	3mm厚鋁板
				復核	-
				批准	-
				數量	-
				單件重量	- (KG)


部件编号	喷涂颜色	颜色编号	数量
AV-UP03RG-01	深灰色	UCT534193SC-3	13
AV-UP03RW-01	白色	UCT4905000 (W)	15



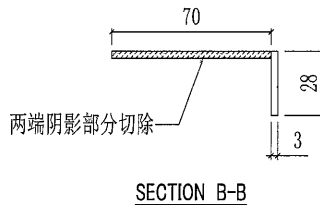
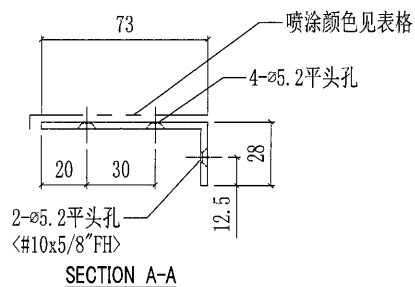
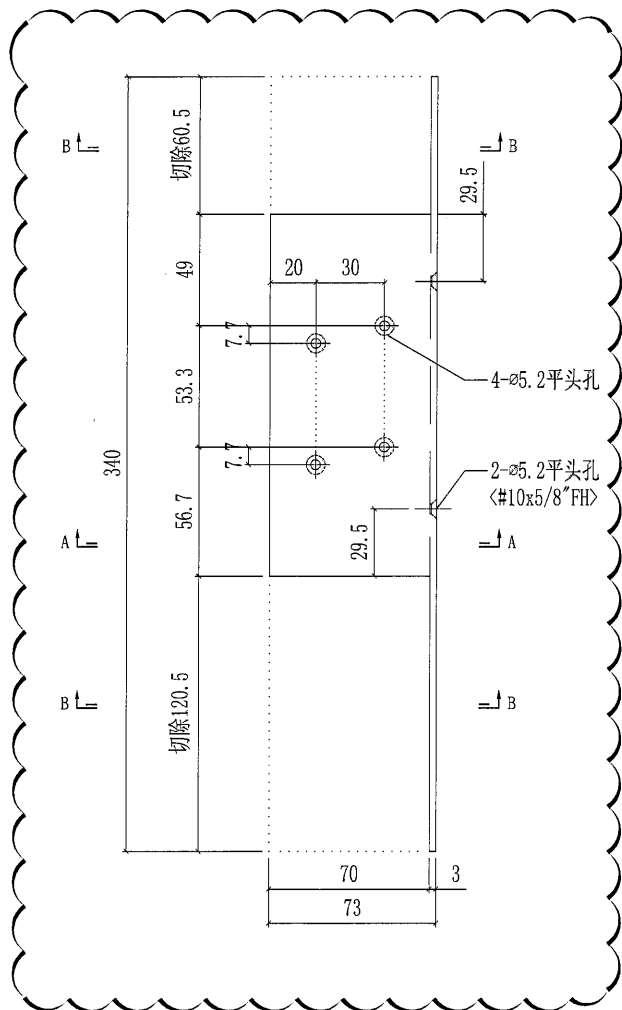
SECTION A-A

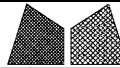


SECTION B-B

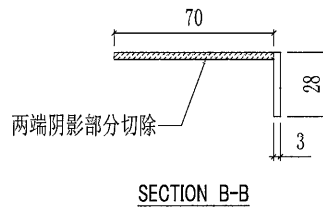
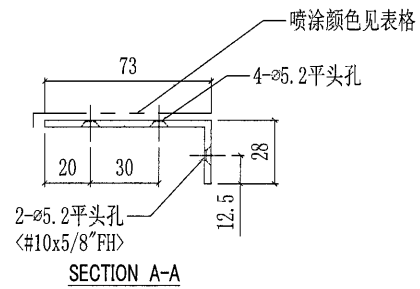
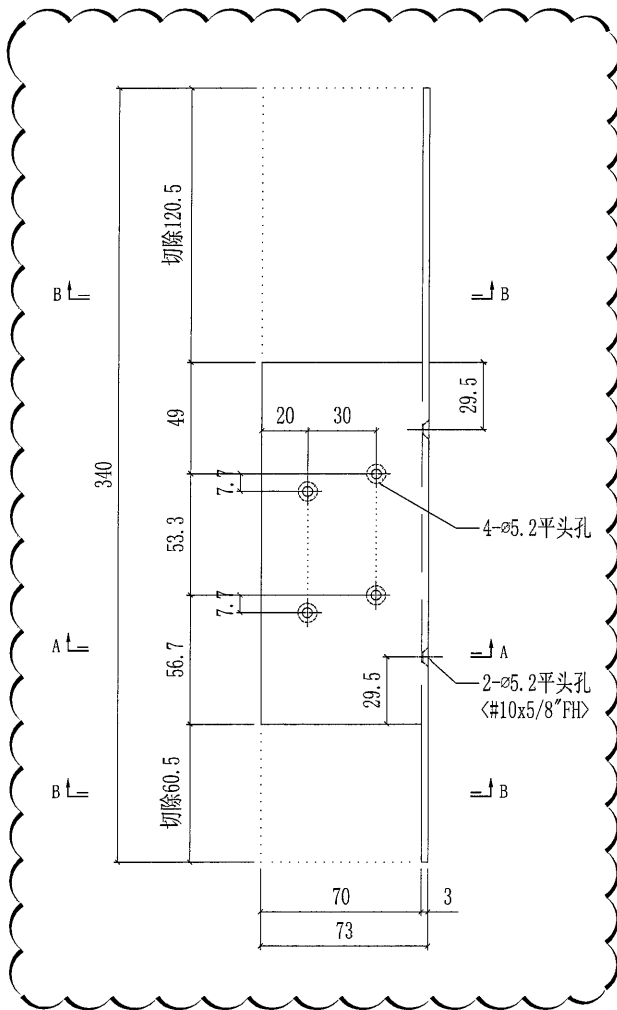
 美特鋁質有限公司 MIDI Aluminium Fabricator Ltd.				工程號	J851	類別		物料號	-		
				地盘	青衣190	制圖	W. E. X	2020-05-13	圖號	AV-UP04L	
修改	A	-	採用工廠	✓	地盘	图纸名称	铝角加工图	復核	-	數量	-
日期	11/09	-	材料颜色	-		材料	6mm厚铝角	批准	-	單件重量	- (KG)

部件编号	喷涂颜色	颜色编号	数量
AV-UP04LG-01	深灰色	UCT534193SC-3	13

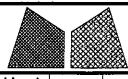


 美特鋁質有限公司 MIDI Aluminium Fabricator Ltd.		工程號 J851 地盘 青衣190	類別 制圖 W. E. X 復核 - 批准 -	物料號 - 圖號 AV-UP04R 數量 - 單件重量 - (KG)
修改 A 日期 11/09	採用工廠 <input checked="" type="checkbox"/> 地盘 材料颜色 -	图纸名称 铝角加工图 材料 6mm厚铝角		

部件编号	喷涂颜色	颜色编号	数量
AV-UP04RG-01	深灰色	UCT534193SC-3	13



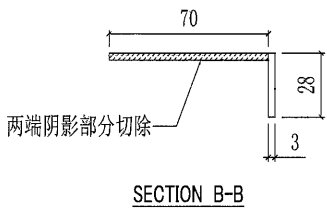
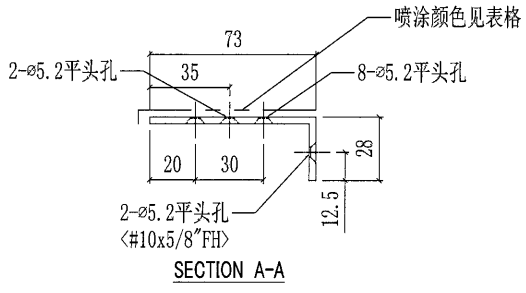
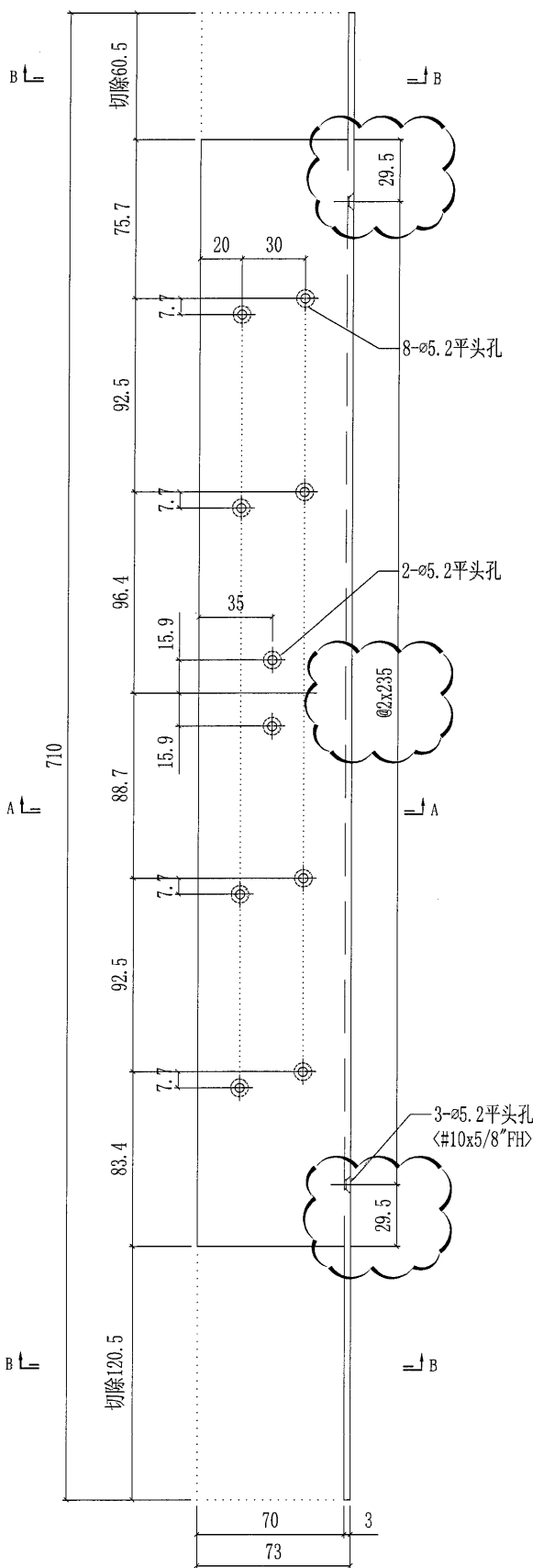
41



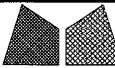
美特鋁質有限公司
MIDI Aluminium Fabricator Ltd.

工程號	J851	類別		物料號	-		
地盘	青衣190	制圖	W. E. X	2020-05-13	圖號	AV-UP05	
修改	A	採用	工廠	✓	地盘	✓	
日期	11/09	材料颜色	-	图纸名称	铝角加工图	復核	-
				材料	6mm厚铝角	批准	-
						數量	-
						單件重量	- (KG)

部件编号	喷涂颜色	颜色编号	数量
AV-UP05G-01	深灰色	UCT534193SC-3	13



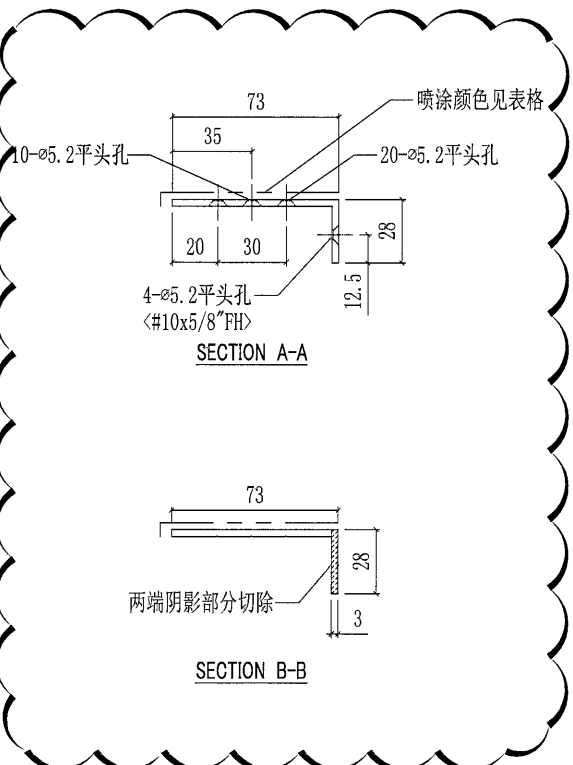
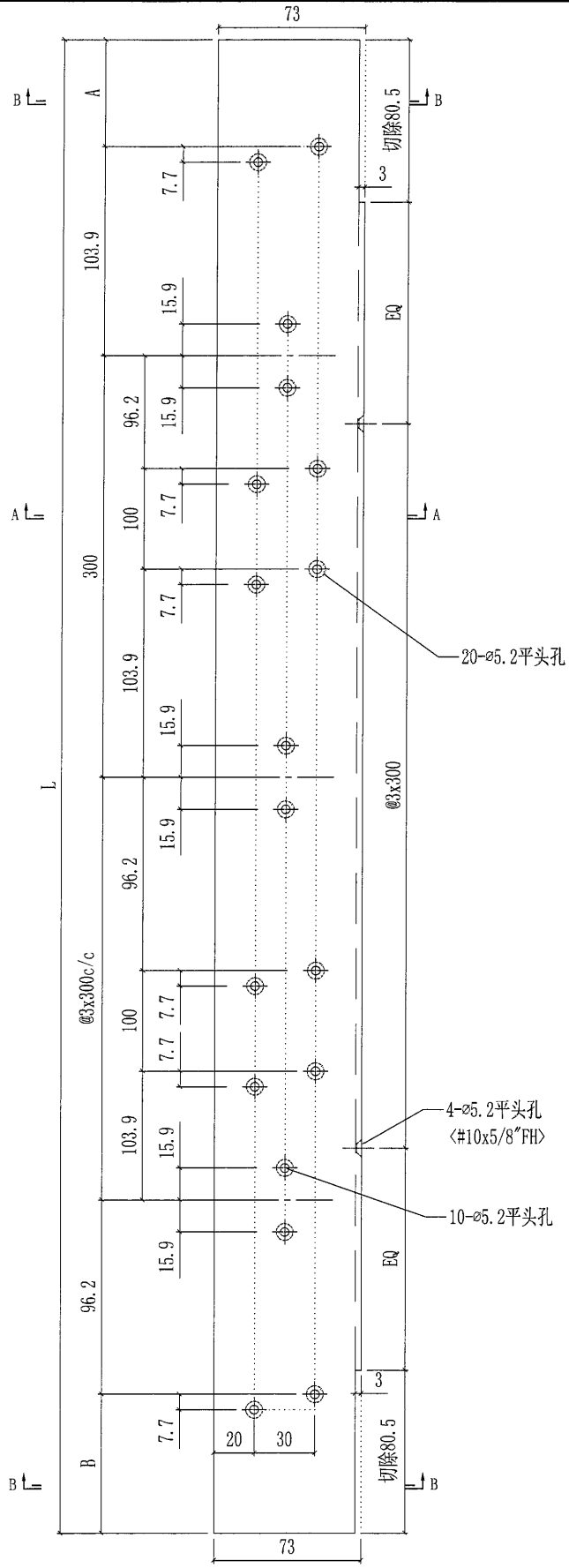
42



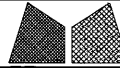
美特鋁質有限公司
MIDI Aluminium Fabricator Ltd.

工程號	J851	類別		物料號	-							
地盘	青衣190	制圖	W. E. X	2020-05-13	圖號	AV-UP07						
修改	A	-	採用工廠	✓	地盘	图纸名称	铝角加工图	復核	-	-	數量	-
日期	11/09	-	材料颜色	-	材料	3mm厚铝角	批准	-	-	單件重量	-	(KG)

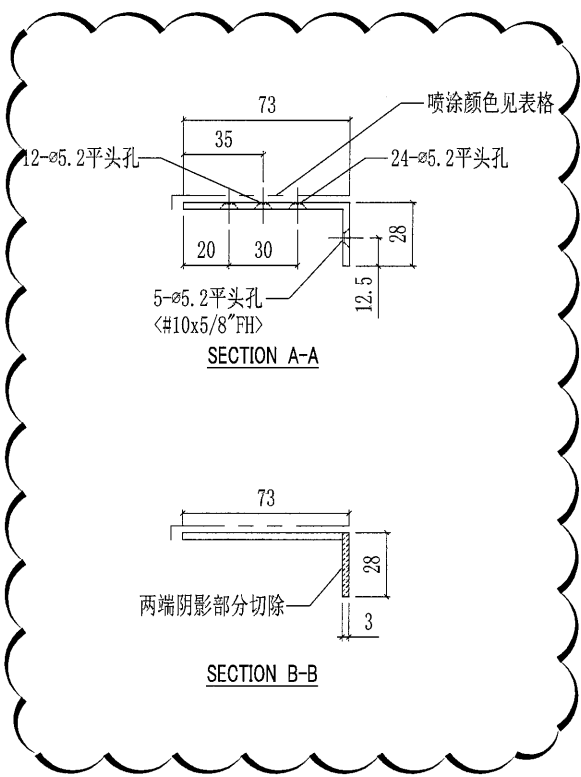
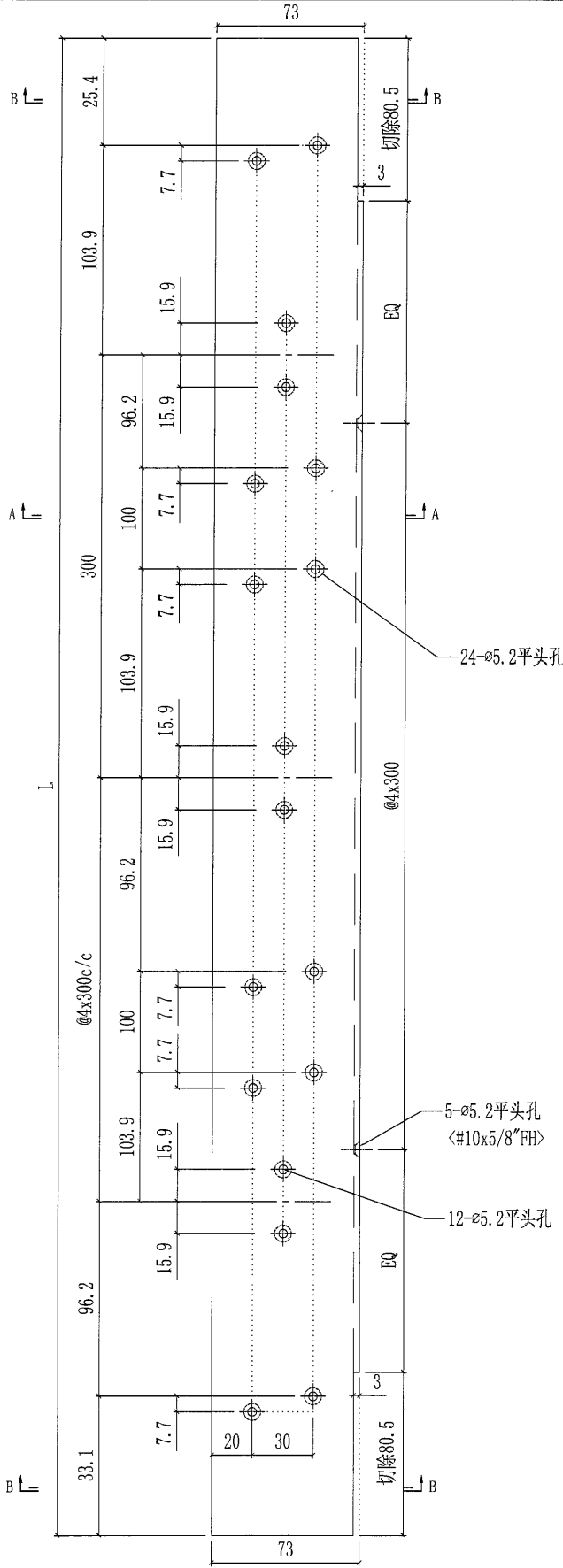
部件编号	L	A	B	喷涂颜色	颜色编号	数量
AV-UP07G-01	1513.5	52.9	60.6	深灰色	UCT534193SC-3	13
AV-UP07W-01	1513.5	52.9	60.6	白色	TUC43350SC(ZH)-3	13
AV-UP07G-02	1498.5	45.4	53.1	深灰色	UCT534193SC-3	13
AV-UP07W-02	1498.5	45.4	53.1	白色	TUC43350SC(ZH)-3	13
AV-UP07G-03	1493.5	42.9	50.6	深灰色	UCT534193SC-3	26




43

 美特铝质有限公司 MIDI Aluminium Fabricator Ltd.		工程號 J851 地盘 青衣190 图纸名称 铝角加工图 材料 9mm厚铝板	類別 制圖 W. E. X 復核 - 批准 -	物料號 - 圖號 AV-UP08 數量 - 單件重量 - (KG)
修改 A 日期 11/09	採用工廠 <input checked="" type="checkbox"/> 地盘 材料颜色 -			

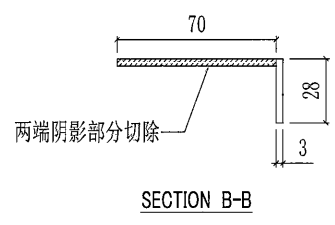
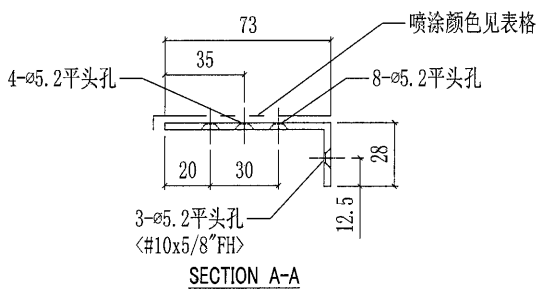
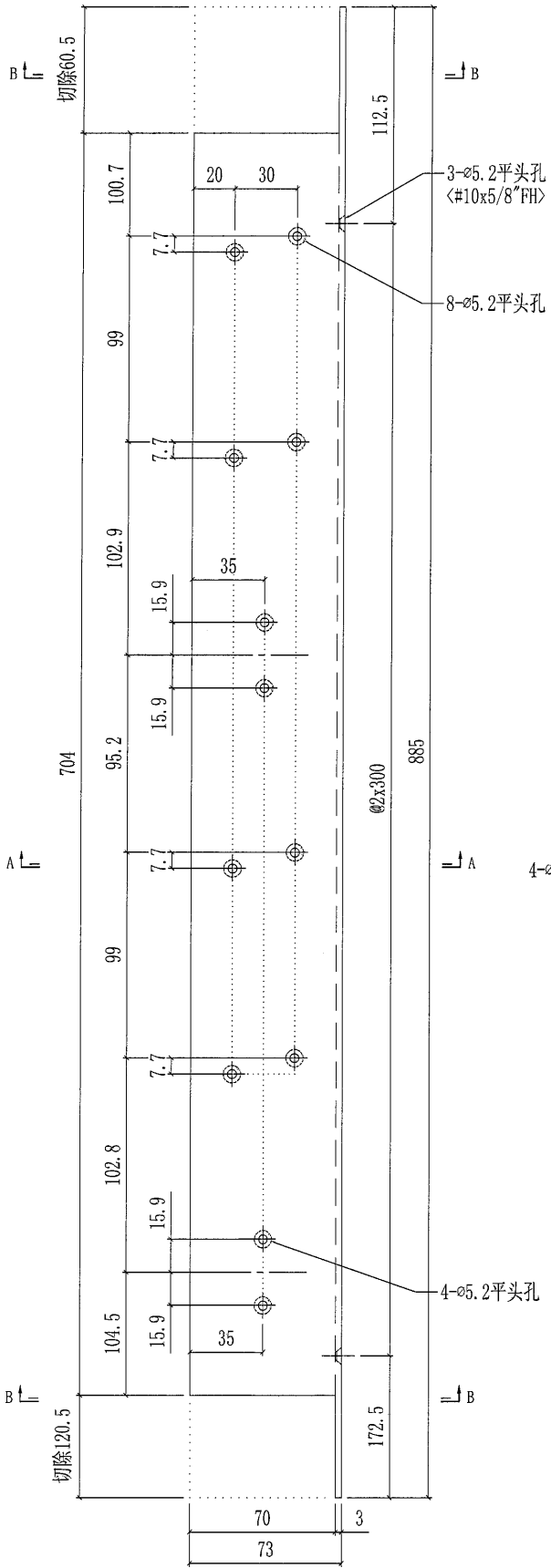
部件编号	L	喷涂颜色	颜色编号	数量
AV-UP08G-01	1758.5	深灰色	UCT534193SC-3	13



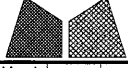
44

 美特鋁質有限公司 MIDI Aluminium Fabricator Ltd.		工程號 J851 地盘 青衣190	類別 制圖 W. E. X 復核 - 批准 -	物料號 - 2020-05-13 - -	圖號 AV-UP11L 數量 - 單件重量 - (KG)
修改 日期	- -	採用工廠 <input checked="" type="checkbox"/> 地盘 材料颜色 -	图纸名称 铝角加工图 材料 6mm厚铝角		

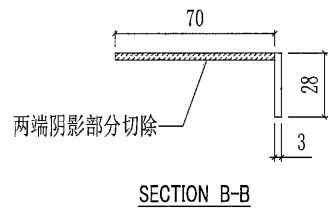
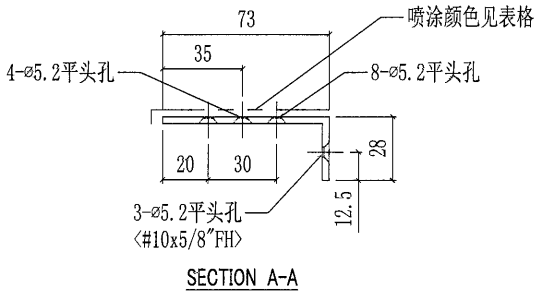
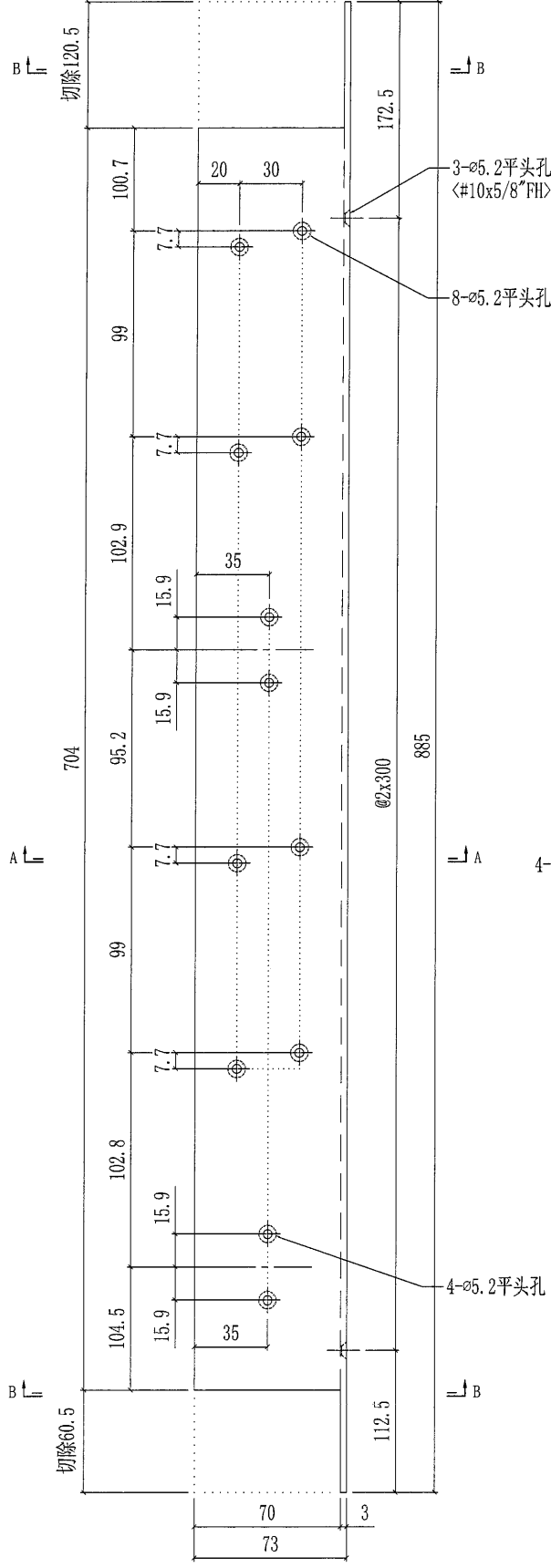
部件编号	喷涂颜色	颜色编号	数量
AV-UP11LG-01	深灰色	UCT534193SC-3	13



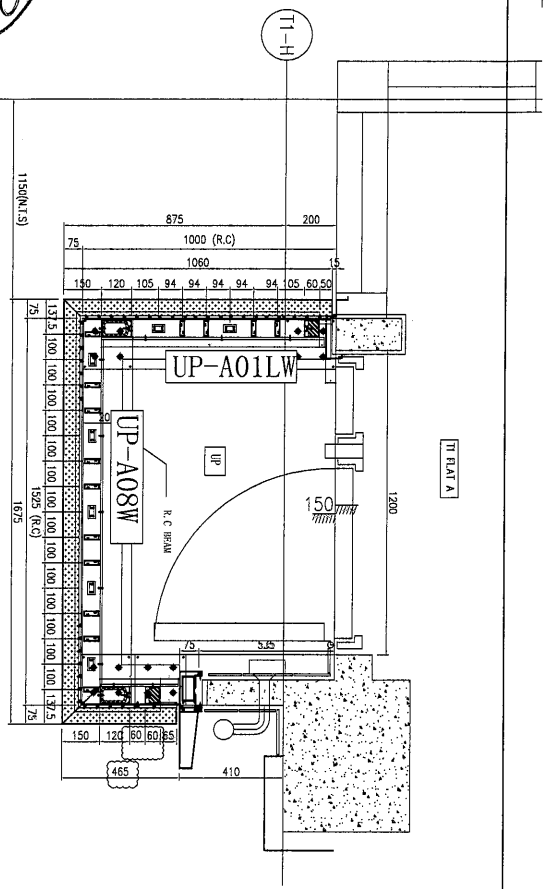
45

 美特铝质有限公司 MIDI Aluminium Fabricator Ltd.		工程號 J851 地盘 青衣190	類別 制圖 W. E. X 復核 - 批准 -	物料號 - 2020-05-13 - -	圖號 AV-UP11R 數量 - 單件重量 - (KG)
修改	-	採用工廠 <input checked="" type="checkbox"/> 地盘	图纸名称 铝角加工图		
日期	-	材料颜色 -	材料 3mm厚铝板		

部件编号	喷涂颜色	颜色编号	数量
AV-UP11RG-01	深灰色	UCT534193SC-3	13



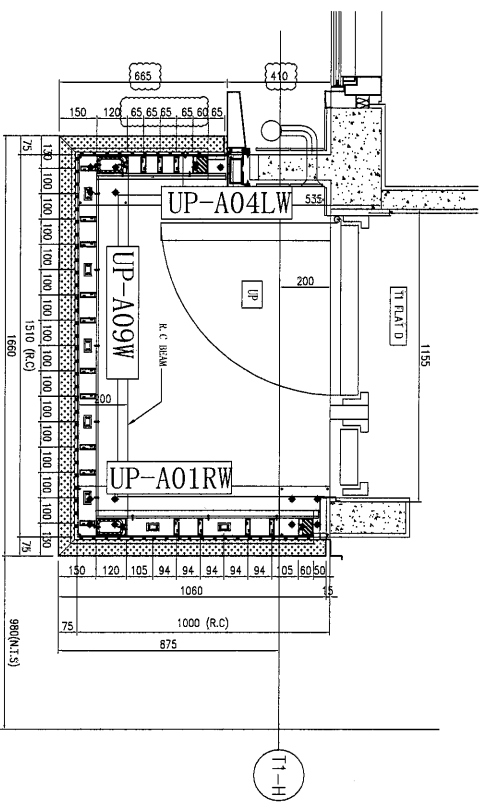
46



② LAYOUT PLAN

UP TYPE	TOWER	F.LR.	FLAT	QTY
UP1	T1	1/F TO 31/F	A	27
(FLOOR NOS. 4, 13, 14, 24 NOT USED.)				
UP4	T1	{32/F}	A	{1}

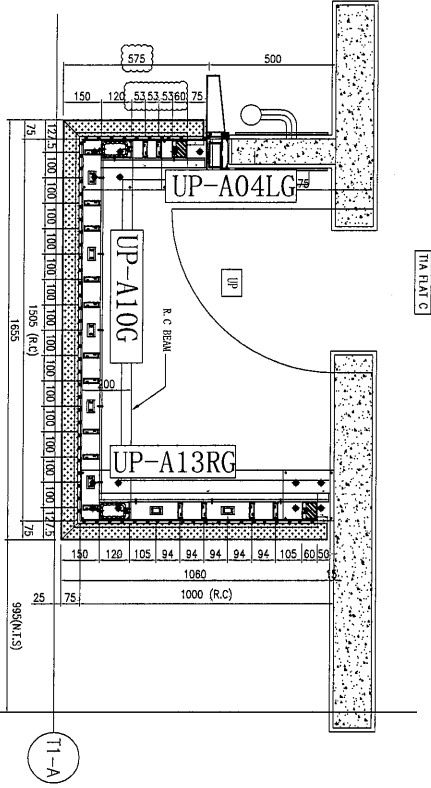
14W+13G
1G



② LAYOUT PLAN

UP TYPE	TOWER	F.LR.	FLAT	QTY
UP2	T1	1/F TO 31/F	A	27
(FLOOR NOS. 4, 13, 14, 24 NOT USED.)				
UP5	T1	{32/F}	A	{1}

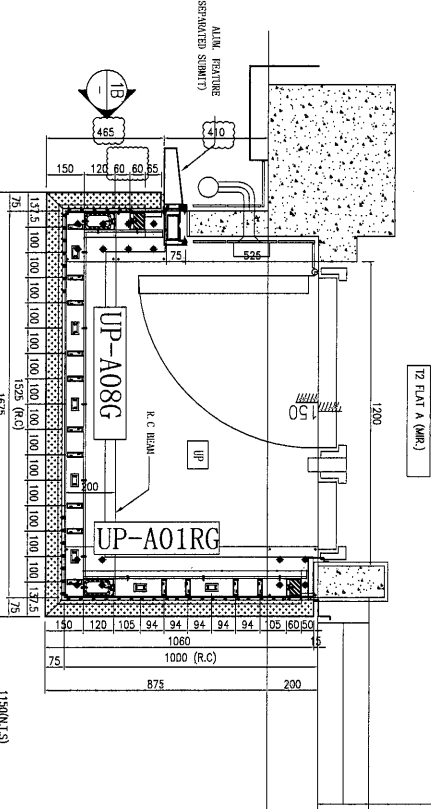
14W+13G
1G



② LAYOUT PLAN

UP TYPE	TOWER	F.LR.	FLAT	QTY
UP3	T1A	2/F TO 31/F	C	26
(FLOOR NOS. 4, 13, 14, 24 NOT USED.)				
UP6	T1A	{32/F TO 33/F}	C	2

26G
2G



② LAYOUT PLAN

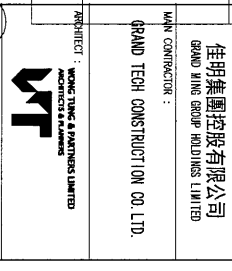
UP TYPE	TOWER	F.LR.	FLAT	QTY
UP1 (AIR)	T2	1/F TO 31/F	A	27
(FLOOR NOS. 4, 13, 14, 24 NOT USED.)				
UP4	T2	{32/F}	A	{1}

14G+13W
14G+13W

B.D. REF :
F.S.D. REF :
Note :
1. All dimensions are in mm.
2. All elevations are checked from outside.
3. All dimensions to be verified on site before submission.
GENERAL NOTES

Legend :
1. F.L. - Finished Floor Level
2. S.F.L. - Structural Floor Level
3. R.F. - Raw Level
X1 - REFLECT MARK NO.
X001 - REFLECT SHEET NO.

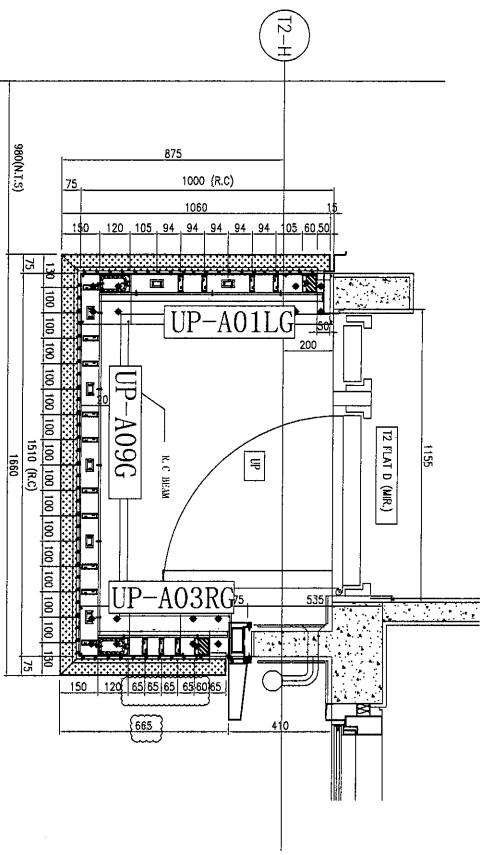
CLIENT : 佳明集團控股有限公司
GRAND MINE GROUP HOLDINGS LIMITED
MAIN CONTRACTOR : GRAND TECH CONSTRUCTION CO. LTD.
ARCHITECT : HONG KONG & ASSOCIATES LIMITED
STRUCTURAL ENGINEER : C M WONG & ASSOCIATES LTD
PRODUCT : RESIDENTIAL DEVELOPMENT AT TUNG YI TOWN LOT 190 SAN SHAN ROAD
TITLE : SCHEDULE OF MATERIAL BAUSTRUOE AT UP(TOWER 1)
JOB NO. : J-851
DRAWN BY : LS
DATE : 18-11-2019
CHKD BY :
SCALE : ALL : 1:20
DWG. NO. : UP-04A
REV. : A



Unit 6-8, Sunny Industrial Centre, 1/F
610 Chee Lee Road, Tseung Kwan O, Kowloon
Tel: (852) 2487-1144 Fax: (852) 27727666

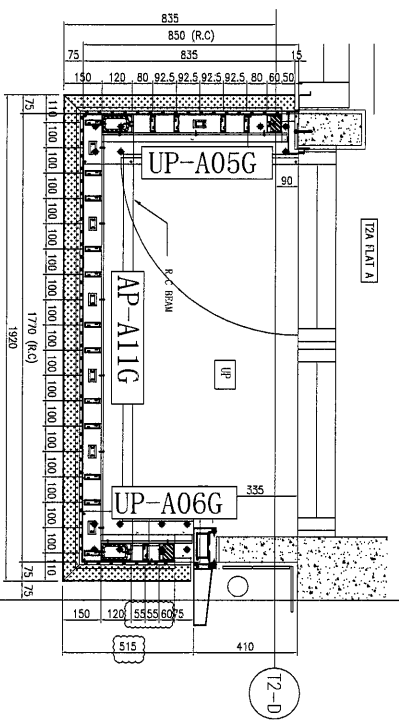
美特经贸有限公司
MIDI International Development Co., Ltd.
RESIDENTIAL DEVELOPMENT AT TUNG YI TOWN LOT 190 SAN SHAN ROAD

41



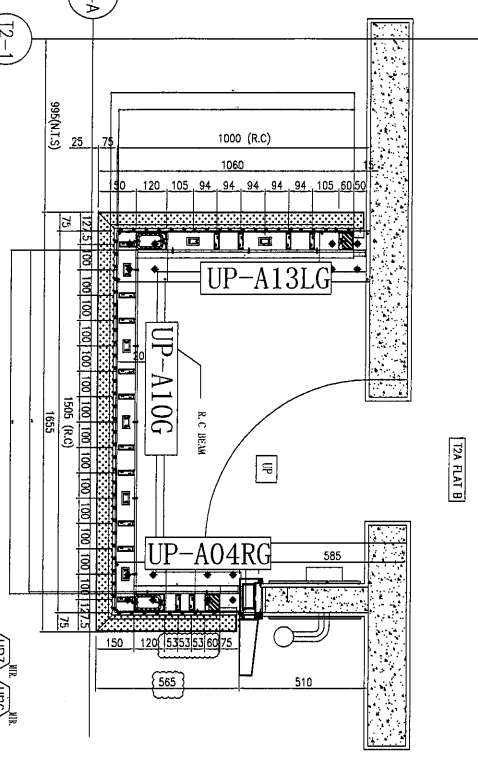
(M.R.)

UP2	14G+13W	TOWER	F.LR.	FLAT	QTY
UP2(M.R.)	T2	1/F TO 31/F	D		27
(FLOOR NOS. 4, 13, 14, 24 NOT USED.)					
UP5(M.R.)	T2	32/F	D		1W



(M.R.)

UP8	27G	TOWER	F.LR.	FLAT	QTY
UP8	T2A	1/F TO 31/F	A		27G
(FLOOR NOS. 4, 13, 14, 24 NOT USED.)					
UP9	T2A	32/F	A		1G



(M.R.)

UP3	13W+15G	TOWER	F.LR.	FLAT	QTY
UP3(M.R.)	T2A	2/F TO 31/F	B		2G
(FLOOR NOS. 4, 13, 14, 24 NOT USED.)					

13G+13W

R.D. REF. :
 F.S.D. REF. :
 Note :
 1. All dimensions are in mm.
 2. All elevations are viewed from outside.
 3. All dimensions to be verified from site before construction.
 GENERAL NOTES

- Legend :
1. FF.L. — Finished floor level
 2. SF.L. — Structural floor level
 3. R. — Reserved level
- X1-1 — DETAIL MARK NO.
 X001 — REFER SHEET NO.

CLIENT :
 住明集團控股有限公司
 GRAND MING GROUP HOLDINGS LIMITED

MAIN CONTRACTOR :
 GRAND TECH CONSTRUCTION CO. LTD.

ARCHITECT :
 WONG TUNG & PARTNERS LIMITED

STRUCTURAL ENGINEER :
 C M WONG & ASSOCIATES LTD.

PROJECT :
 美特经贸有限公司
 MIDDI JIAJIAJIAO ZHANGJIANG ZHONG
 610 Che Kwo Ling Road, Kowloon
 Tel: (852) 27271566

TITLE :
 SCHEDULE OF METAL BALUSTRADE
 AT UP(TOWER 1)

JOB NO. : J-851
 DRAWN BY : LS DATE : 18-11-2019
 CHKD BY : SCALE : AS 1:20
 DWG. NO. : UP-00A REV. : A