



工程指示 / 要求簡箋(E.I.)

工程指示編號：EI/ 2492 /20 修改版次：
 工程編號：J851 工程名稱：青衣明翹滙
 工程項目：露台欄河 (up 欄河) 橫料 (2/F - 7/F)
 收件人：生統 發件人：Joe Chan 日期：4/9/2020

要求提供 / 確認 事項：

- | | | |
|------------------------------------|-------------------------------------|-------------------------------|
| <input type="checkbox"/> 初步鋁料 B.M. | <input type="checkbox"/> 加工拆圖，然後生產 | <input type="checkbox"/> 尺寸表 |
| <input type="checkbox"/> 正式鋁料 B.M. | <input type="checkbox"/> 技術上資料 / 指示 | <input type="checkbox"/> 報價 |
| <input type="checkbox"/> 配件 B.M. | <input type="checkbox"/> 樣辦或貨品說明書 | <input type="checkbox"/> 分判合約 |
| <input type="checkbox"/> 其他：_____ | | |

必須於 30/9
假期前送
到地盤

內容：

請依附件資料，加工鋁料送地盤。
(2/F - 7/F 橫料，散出地盤)。

急

請在 30/9/2020 前完成上列要求。

附有關圖紙 / 文件：

共 16 頁

以上項目為：

- 原合約工程包 原合約工程加 / 減賬 新工程報價

原因：-

分發東莞各部門：

- () 生產技術總監 連附件 () 技術部 連附件 () 生產部 連附件 () 機械設計部 連附件
 () 採購部 連附件 () 生產統籌部 連附件 梅軍
 () 質檢部 連附件 () 會計部 連附件 () 報關組 連附件 () 其他 _____ 連附件

分發香港各部門：

- () 行政部 連附件 () 會計部 連附件 () 統籌部 連附件 () 工程部地盤科文 連附件 積哥
 () 採購部 連附件 () QS 部 連附件 () 維修部 連附件 () 其他 _____ 連附件

傳遞編號：

HK2201/20

發件人簽署：

Joe Chan

項目經理簽署：

P.P. Joe Chan



鋁材開料總表

工程號碼: J851 工程名稱: 青衣

序號	鋁料編號	名稱	表面處理		開料長度	實用長料總數量		浪費率(%)
			顏色	層厚		支數	長度	
1	X85798(灰色)				6000	14	84000	9.34
2	X85798(白色)				6000	6	36000	15.79
3	X85789(灰色)				6000	13	78000	3.79
4	X85789(白色)				6000	6	36000	17.00

送至: _____

由: _____

日期: _____

簡短說明: _____

工程號碼: J851, 工程名稱: 青衣

開料長度: 6000, 總長料支數: 6, 總開料支數: 30

鋸片厚度(mm): 4, 料頭尾總切除(mm): 20, 浪費率(%): 17

鋁材開料清單 X85789(白色)

窗號	編號(用料狀況)	實用長度(長料開數)	需要支數	開料支數	長料支數	餘料支數	編號(剩餘長度)
B-02W-01	1-2	1573.5	5	5	2	0	1@(1247.5)x1 2@(2825)x1
B-02W-02	3-4	1558.5	5	4	2	0	3@(1292.5)x1 4@(4417.5)x1
B-02W-02	(餘料)2	1558.5		1	0	1	2@(1262.5)x1
B-01RW-01	5	959.0	10	3	1	0	5@(3091)x1
B-01LW-01, B-01RW-01	(餘料)1-4, 4	959.0		7	0	5	1@(284.5)x1 2@(299.5)x1 3@(329.5)x1 4@(2491.5)x1 4@(565.5)x1
B-01LW-03	(餘料)4-5	539.0	5	5	0	2	4@(22.5)x1 5@(919)x1
B-01RW-02	6	339.0	5	3	1	0	6@(4951)x1
B-01RW-02	(餘料)5	339.0		2	0	1	5@(233)x1

工程號碼:J851, 工程名稱:青衣

開料長度:6000, 總長料支數:13, 總開料支數:75

鋸片厚度(mm):4, 料頭尾總切除(mm):20, 浪費率(%):3.79

鋁材開料清單 X85789(灰色)

窗號	編號(用料狀況)	實用長度(長料開數)	需要支數	開料支數	長料支數	餘料支數	編號(剩餘長度)
B-02G-04	1-2	1818.5	5	5	2	0	1@(512.5)x1 2@(2335)x1
B-02G-01	3-4	1573.5	5	4	2	0	3@(1247.5)x1 4@(4402.5)x1
B-02G-01	(餘料)2	1573.5		1	0	1	2@(757.5)x1
B-02G-02	5	1558.5	5	3	1	0	5@(1292.5)x1
B-02G-02	(餘料)4	1558.5		2	0	1	4@(1277.5)x1
B-02G-03	6-9	1553.5		10	4	0	6-8@(1307.5)x3 9@(4422.5)x1
B-01LG-06, B-01RG-06	(餘料)3-9	984.0		10	0	7	3@(259.5)x1 4@(289.5)x1 5@(304.5)x1 6-8@(319.5)x3 9@(470.5)x1
B-01LG-01, B-01RG-01	10-11	959.0		9	2	0	10@(1165)x1 11@(2128)x1
B-01RG-01	(餘料)10	959.0		1	0	1	10@(202)x1
B-01LG-05	12	809.0		3	1	0	12@(3541)x1
B-01LG-05	(餘料)11	809.0		2	0	1	11@(502)x1
B-01RG-03	(餘料)2, 12	539.0		5	0	2	2@(214.5)x1 12@(1369)x1
B-01RG-04	13	439.0		4	1	0	13@(4208)x1
B-01LG-04, B-01RG-04	(餘料)1, 9, 11-12, 12	439.0		6	0	5	1@(69.5)x1 9@(27.5)x1 11@(59)x1 12@(483)x1 12@(40)x1
B-01RG-05	(餘料)13	389.0		5	0	1	13@(2243)x1
B-01LG-02	(餘料)13	339.0		5	0	1	13@(528)x1

工程號碼: J851, 工程名稱: 青衣

開料長度: 6000, 總長料支數: 6, 總開料支數: 30

鋸片厚度(mm): 4, 料頭尾總切除(mm): 20, 浪費率(%): 15.79

鋁材開料清單 X85798(白色)

窗號	編號(用料狀況)	實用長度(長料開數)	需要 支數	開料 支數	長料 支數	餘料 支數	編號(剩餘長度)
T-02W-01	1-2	1566.0	5	5	2	0	1@(1270)x1 2@(2840)x1
T-02W-02	3-4	1551.0	5	4	2	0	3@(1315)x1 4@(4425)x1
T-02W-02	(餘料)2	1551.0		1	0	1	2@(1285)x1
T-01RW-01	5	972.0	10	3	1	0	5@(3052)x1
T-01RW-01	(餘料)1-4, 4	972.0		7	0	5	1@(294)x1 2@(309)x1 3@(339)x1 4@(2473)x1 4@(521)x1
T-01LW-03	(餘料)5	577.0	5	5	0	1	5@(147)x1
T-05RW-01	6	377.0	5	4	1	0	6@(4456)x1
T-05RW-01	(餘料)4	377.0		1	0	1	4@(140)x1

工程號碼: J851, 工程名稱: 青衣


開料長度: 6000, 總長料支數: 14, 總開料支數: 75

鋸片厚度(mm): 4, 料頭尾總切除(mm): 20, 浪費率(%): 9.34

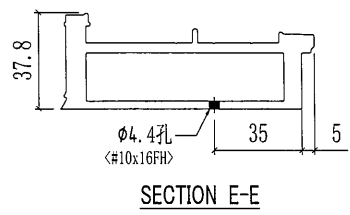
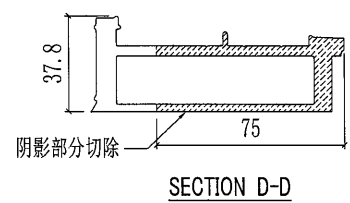
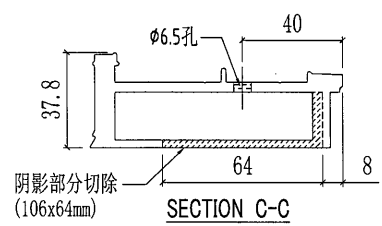
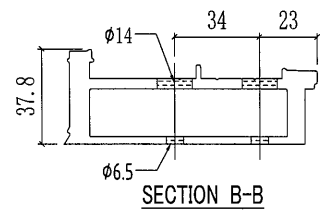
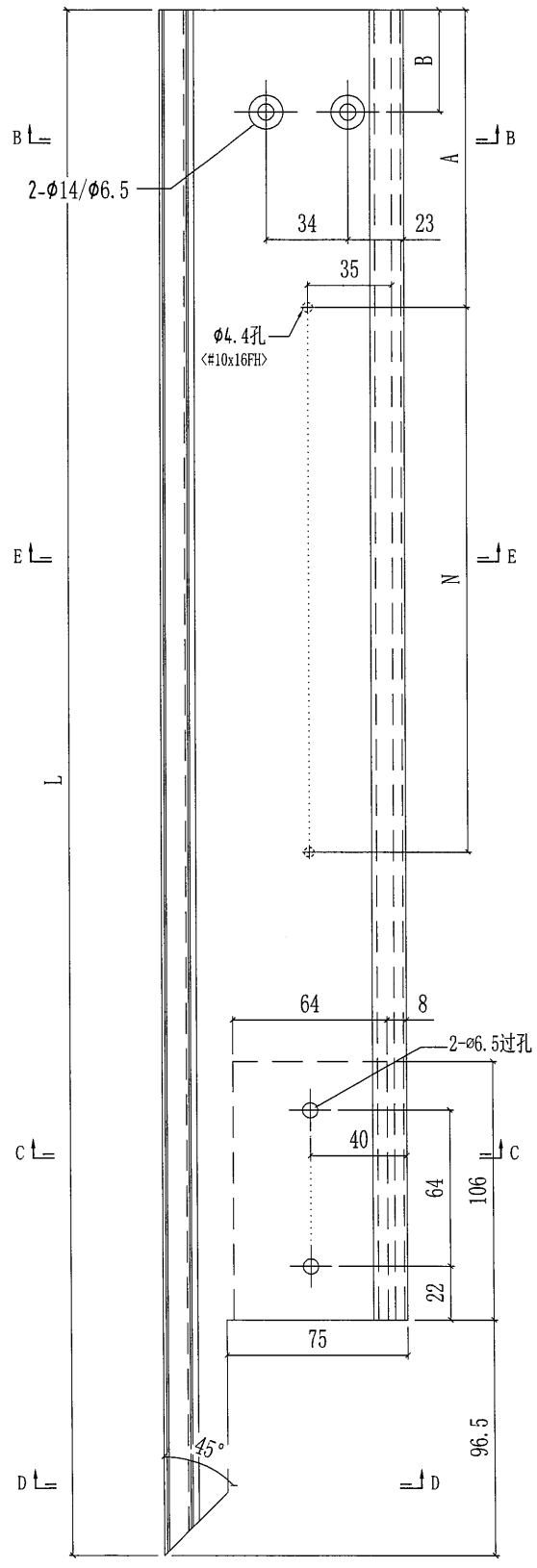
鋁材開料清單 X85798(灰色)

窗號	編號(用料狀況)	實用長度(長料開數)	需要支數	開料支數	長料支數	餘料支數	編號(剩餘長度)
T-02G-04	1-2	1811.0	5	5	2	0	1@(535)x1 2@(2350)x1
T-02G-01	3-4	1566.0	5	4	2	0	3@(1270)x1 4@(4410)x1
T-02G-01	(餘料)2	1566.0		1	0	1	2@(780)x1
T-02G-02	5	1551.0		3	3	1	0
T-02G-02	(餘料)4	1551.0		2	0	1	4@(1300)x1
T-02G-03	6-9	1546.0		10	4	0	6-8@(1330)x3 9@(4430)x1
T-01LG-06, T-01RG-06	(餘料)3-9	997.0		10	0	7	3@(269)x1 4@(299)x1 5@(314)x1 6-8@(329)x3 9@(426)x1
T-01LG-01, T-01RG-01	10-11	972.0		9	2	0	10@(1100)x1 11@(2076)x1
T-01RG-01	(餘料)10	972.0		1	0	1	10@(124)x1
T-03G-01	12	822.0		3	1	0	12@(3502)x1
T-03G-01	(餘料)11	822.0		2	0	1	11@(424)x1
T-01RG-03	(餘料)2, 12	577.0		5	0	2	2@(199)x1 12@(1178)x1
T-01LG-04	13	477.0		2	1	0	13@(5018)x1
T-01LG-04, T-01RG-04	(餘料)1, 12-13	477.0		8	0	3	1@(54)x1 12@(216)x1 13@(2613)x1
T-01RG-05	(餘料)13	427.0		5	0	1	13@(458)x1
T-05LG-01	14	377.0		2	1	0	14@(5218)x1
T-05LG-01	(餘料)9, 11, 13	377.0		3	0	3	9@(45)x1 11@(43)x1 13@(77)x1

6

 美特鋁質有限公司 MIDI Aluminium Fabricator Ltd.				工程號 J851 地盘 青衣190	類別 制圖 W. E. X 復核 - 批准 -	物料號 - 圖號 X85798-01L 數量 - 單件重量 - (KG)
修改 A 日期 11/09	- -	採用工廠 ✓ 材料颜色 -	地盘 材料 X85798	图纸名称 顶横料加工图	復核 - 批准 -	數量 - 單件重量 - (KG)

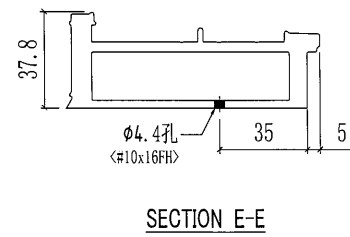
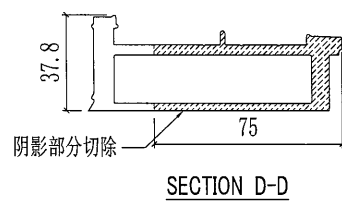
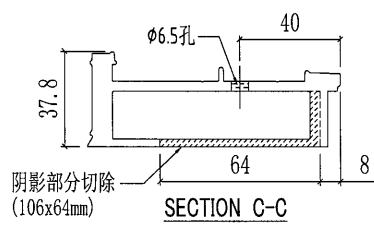
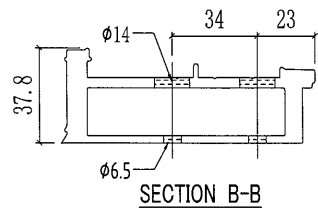
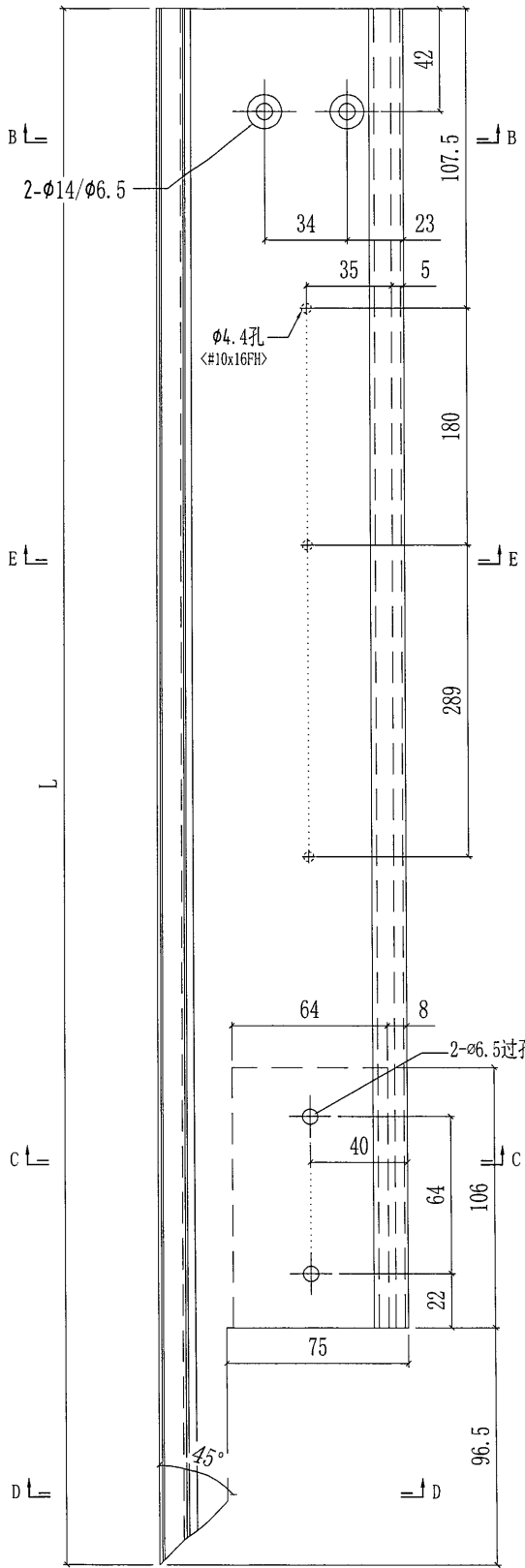
部件编号	L	A	B	N	颜色	颜色编号	数量
T-01LG-01	972	117	42	@2X300	深灰色	UCT534193SC-3	5
T-01LW-01	972	117	42	@2X300	白色	TUC43350SC(ZH)-3	5
T-01LW-03	577	132.5	67	199	白色	TUC43350SC(ZH)-3	5
T-01LG-04	477	132.5	67	99	深灰色	UCT534193SC-3	5
T-01LG-06	997	142	42	@2X300	深灰色	UCT534193SC-3	5

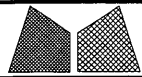


7

 美特鋁質有限公司 MIDI Aluminium Fabricator Ltd.				工程號 J851 地盘 青衣190	類別 制圖 W. E. X 復核 - 批准 -	物料號 - 2020-05-13 圖號 X85798-03 數量 - 單件重量 - (KG)
修改 日期	- -	採用工廠 材料颜色	<input checked="" type="checkbox"/> 地盘 -	图纸名称 顶横料加工图 材料 X85798	復核 - 批准 -	數量 - 單件重量 - (KG)

部件编号	L	颜色	颜色编号	数量
T-03G-01	822	深灰色	UCT534193SC-3	5

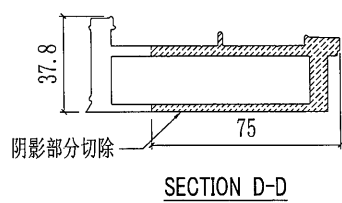
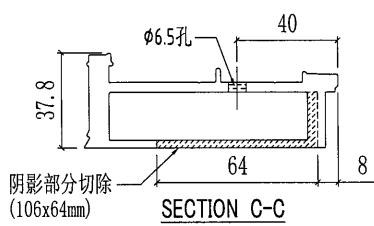
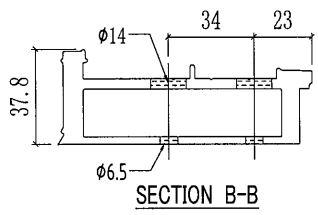
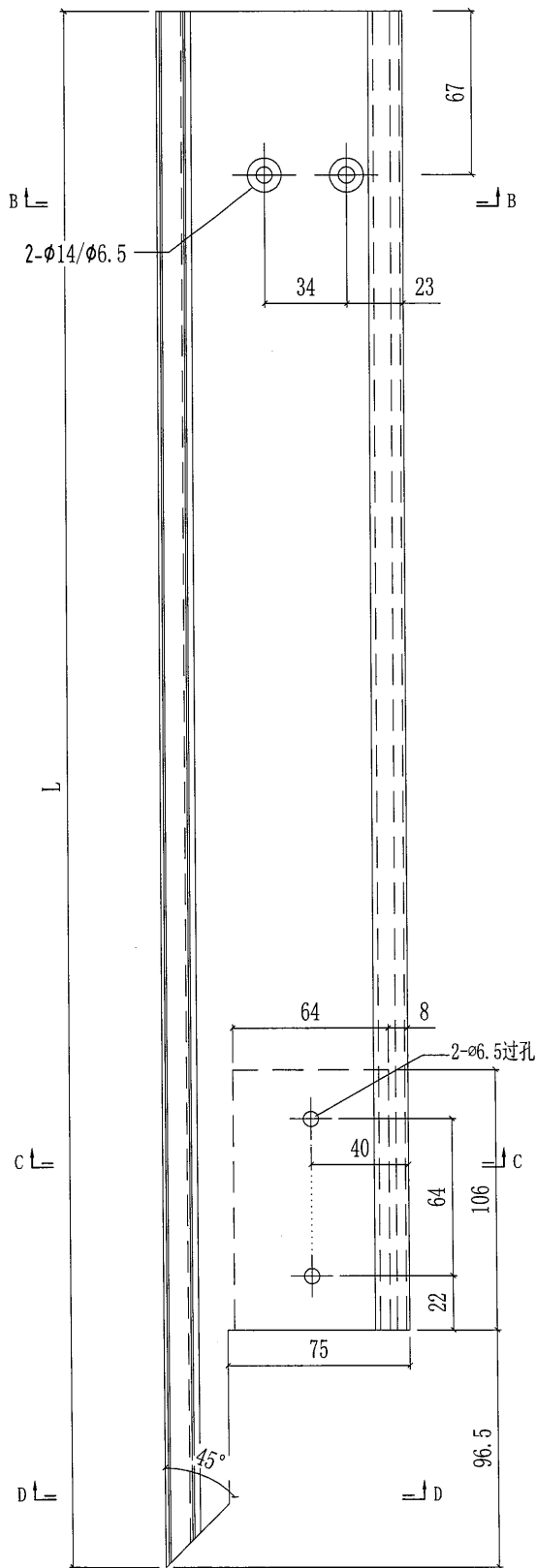


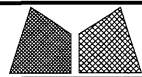


美特鋁質有限公司
MIDI Aluminium Fabricator Ltd.

工程號	J851	類別		物料號	-
地盘	青衣190	制圖	W. E. X	2020-05-13	圖號 X85798-05L
修改	-	採用工廠	✓	地盘	
日期	-	材料颜色	-	图纸名称	顶横料加工图
				復核	-
				批准	-
				數量	-
				單件重量	- (KG)

部件编号	L	A	N	颜色	颜色编号	数量
T-05LG-01	377	87.5	64	深灰色	UCT534193SC-3	5

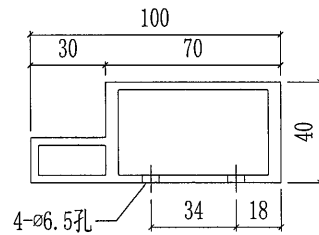
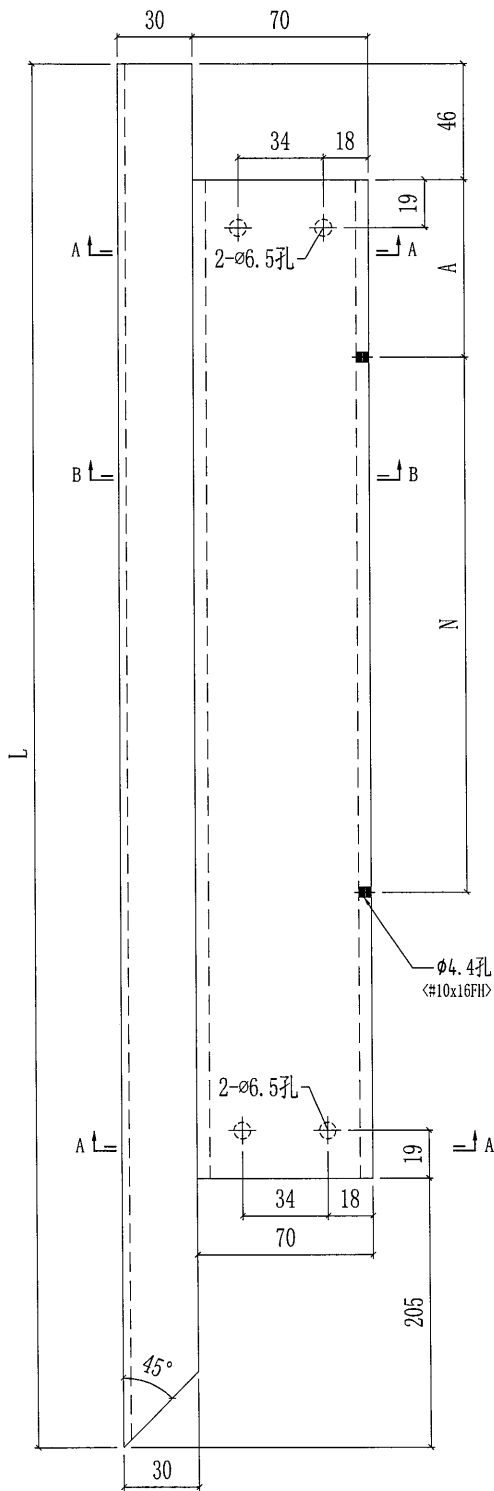




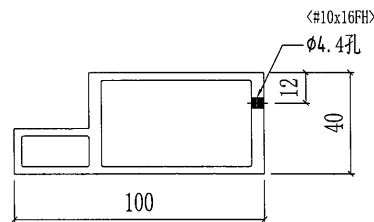
美特鋁質有限公司
MIDI Aluminium Fabricator Ltd.

工程號	J851	類別		物料號	-			
地盘	青衣190	制圖	W. E. X	2020-05-13	圖號	X85789-01L		
修改日期	A 11/09	採用工廠	✓ 地盘	底橫料加工圖	復核	-	數量	-
材料	X85789	批准	-	-	單件重量	-	(KG)	

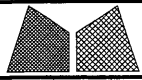
部件编号	L	A	N	颜色	部件编号	数量
B-01LG-01	959	54	@2X300	深灰色	UCT534193SC-3	5
B-01LW-01	959	54	@2X300	白色	TUC43350SC(ZH)-3	5
B-01LG-02	339	24	40	深灰色	UCT534193SC-3	5
B-01LW-03	539	44	200	白色	TUC43350SC(ZH)-3	5
B-01LG-04	439	44	100	深灰色	UCT534193SC-3	5
B-01LG-05	809	44	@2X235	深灰色	UCT534193SC-3	5
B-01LG-06	984	79	@2X300	深灰色	UCT534193SC-3	5



SECTION A-A



SECTION B-B

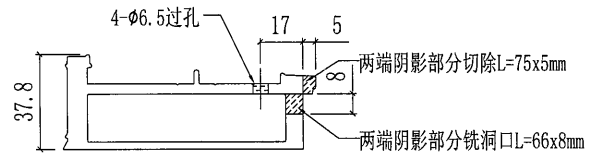
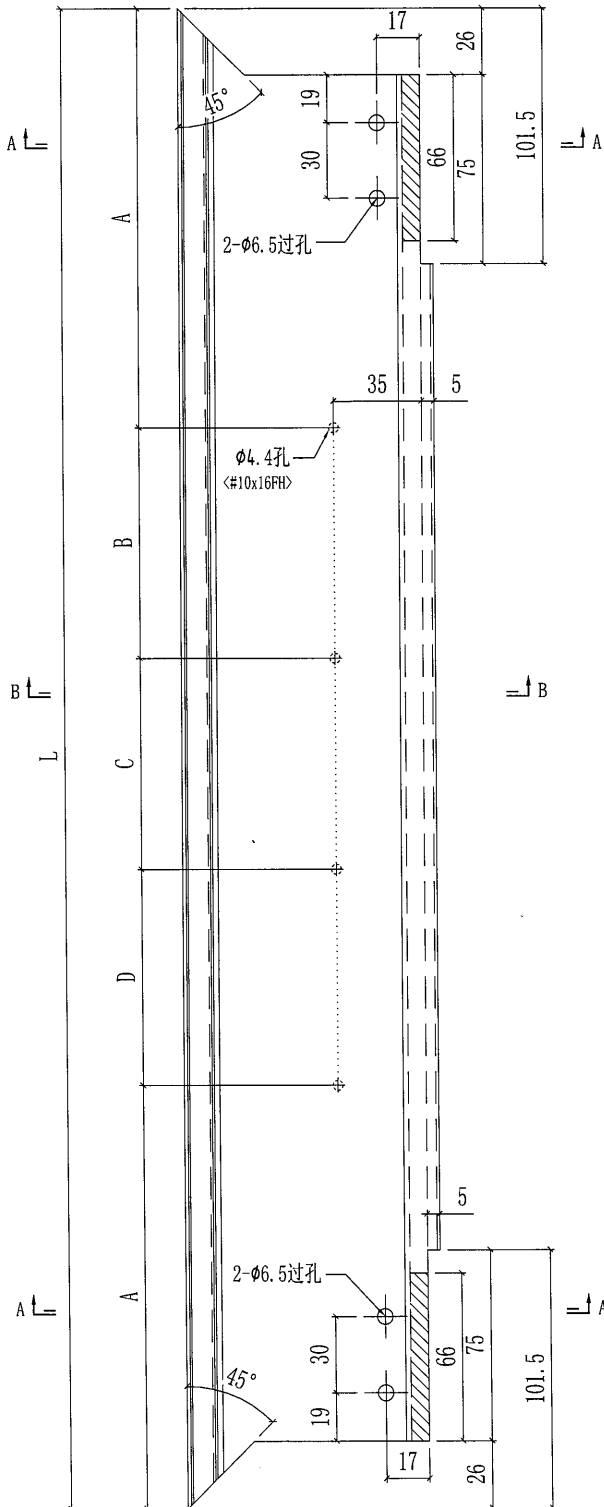


美特鋁質有限公司

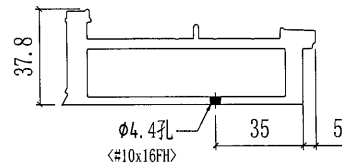
MIDI Aluminium Fabricator Ltd.

工程號	J851	類別		物料號	-		
地盘	青衣190	制圖	W. E. X	2020-05-13	圖號	X85798-02	
修改	-	採用工廠	✓	地盤		數量	-
日期	-	材料颜色	-			單件重量	- (KG)
图纸名称	顶横料加工图	復核	-	-			
材料	X85798	批准	-	-			

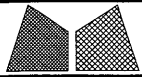
部件编号	L	A	B	C	D	颜色	颜色编号	数量
T-02G-01	1566	125.5	@2X300	115	@2X300	深灰色	UCT534193SC-3	5
T-02W-01	1566	125.5	@2X300	115	@2X300	白色	TUC43350SC(ZH)-3	5
T-02G-02	1551	118	@2X300	115	@2X300	深灰色	UCT534193SC-3	5
T-02W-02	1551	118	@2X300	115	@2X300	白色	TUC43350SC(ZH)-3	5
T-02G-03	1546	115.5	@2X300	115	@2X300	深灰色	UCT534193SC-3	10
T-02G-04	1811	98	@3X300	115	@2X300	深灰色	UCT534193SC-3	5



SECTION A-A



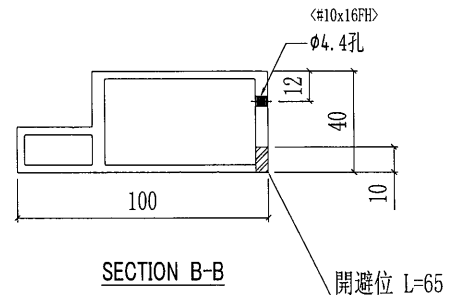
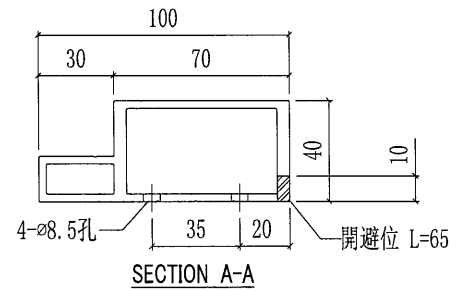
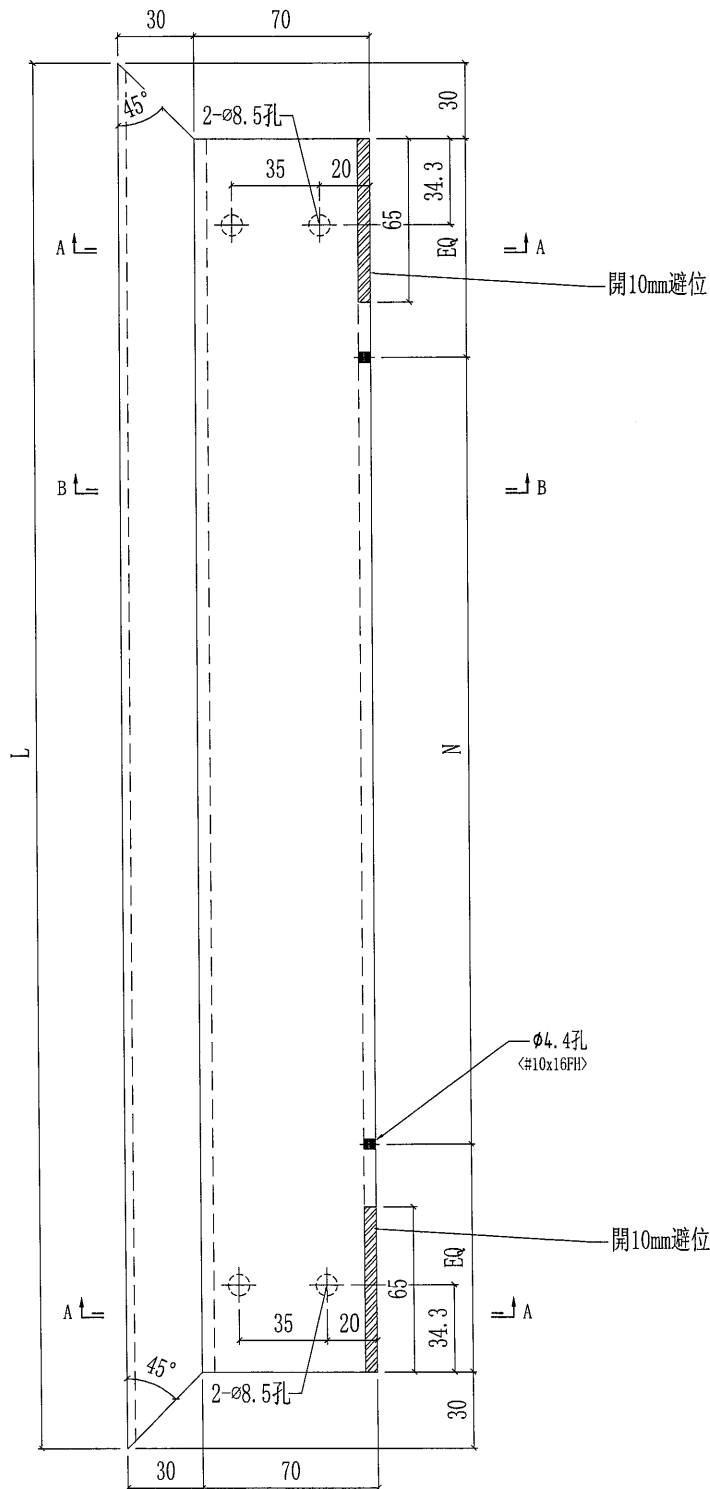
SECTION B-B

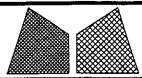


美特鋁質有限公司
MIDI Aluminium Fabricator Ltd.

工程號	J851	類別		物料號	-		
地盘	青衣190	制圖	W. E. X	2020-05-13	圖號	X85789-02	
修改	-	採用工廠	✓	地盘	图纸名称	底橫料加工圖	
日期	-	材料颜色	-	材料	X85789	批准	
						數量	-
						單件重量	- (KG)

部件编号	L	N	颜色	颜色编号	数量
B-02G-01	1573.5	@3X300	深灰色	UCT534193SC-3	5
B-02W-01	1573.5	@3X300	白色	TUC43350SC(ZH)-3	5
B-02G-02	1558.5	@3X300	深灰色	UCT534193SC-3	5
B-02W-02	1558.5	@3X300	白色	TUC43350SC(ZH)-3	5
B-02G-03	1553.5	@3X300	深灰色	UCT534193SC-3	10
B-02G-04	1818.5	@4X300	深灰色	UCT534193SC-3	5



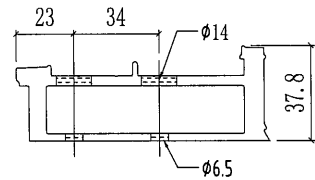
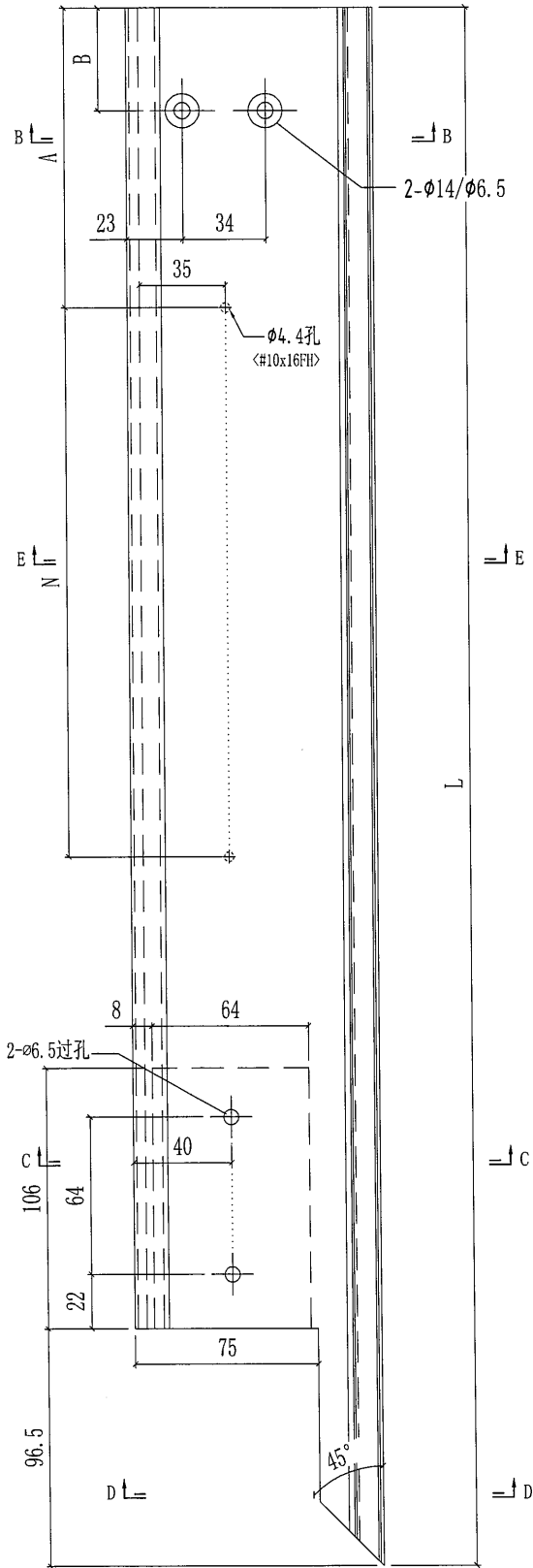


美特鋁質有限公司
MIDI Aluminium Fabricator Ltd.

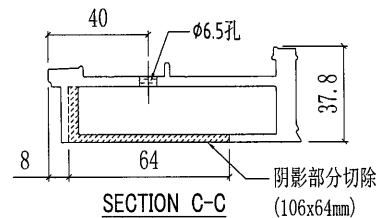
工程號	J851	類別		物料號	-
地盘	青衣190	制圖	W. E. X	2020-05-13	圖號 X85798-01R
修改	A	採用工廠	✓	地盤	
日期	11/09	材料颜色	-	图纸名称	顶横料加工图
				復核	-
				批准	-
				數量	-
				單件重量	- (KG)

72

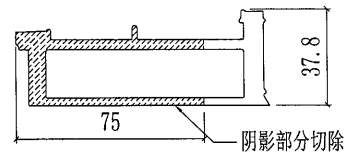
部件编号	L	A	B	N	颜色	颜色编号	数量
T-01RG-01	972	117	42	@2X300	深灰色	UCT534193SC-3	5
T-01RW-01	972	117	42	@2X300	白色	TUC43350SC(ZH)-3	5
T-01RG-03	577	132.5	67	199	深灰色	UCT534193SC-3	5
T-01RG-04	477	132.5	67	99	深灰色	UCT534193SC-3	5
T-01RG-05	427	112.5	67	89	深灰色	UCT534193SC-3	5
T-01RG-06	997	142	67	@2X300	深灰色	UCT534193SC-3	5



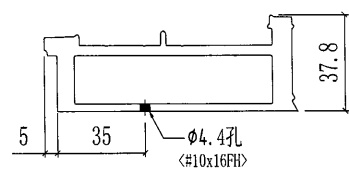
SECTION B-B



SECTION C-C 阴影部分切除 (106x64mm)

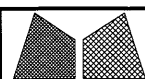


SECTION D-D 阴影部分切除

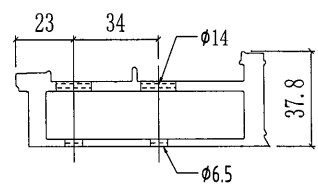
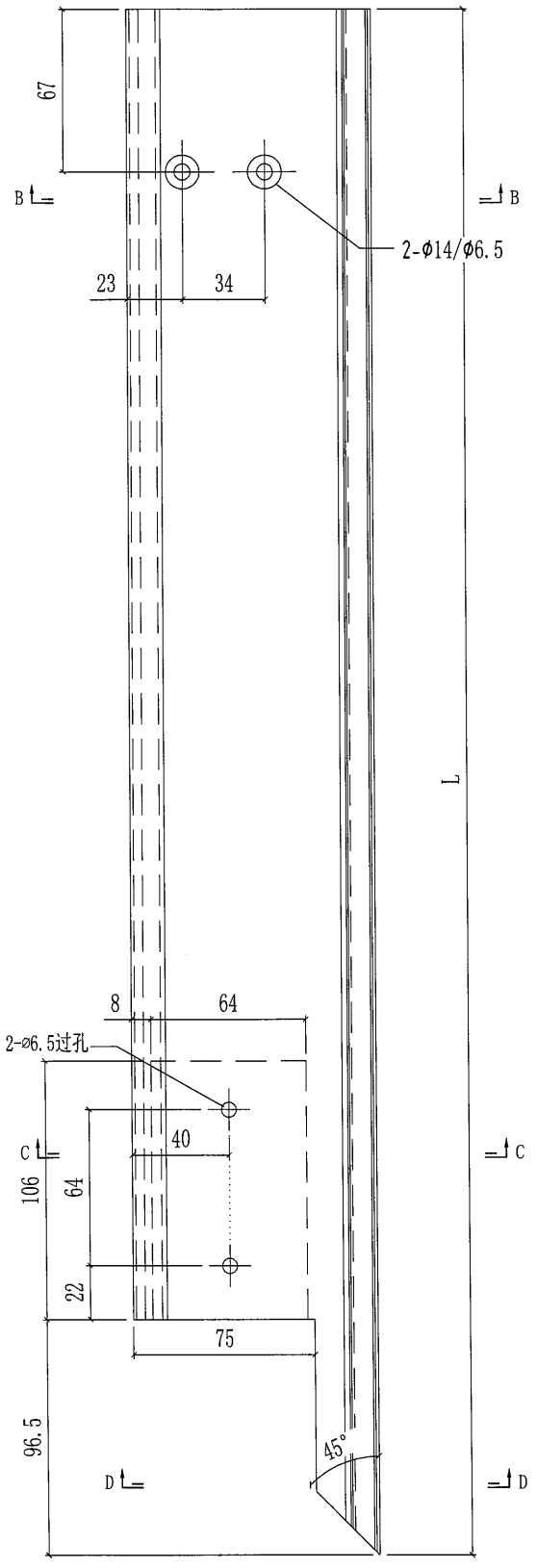


SECTION E-E

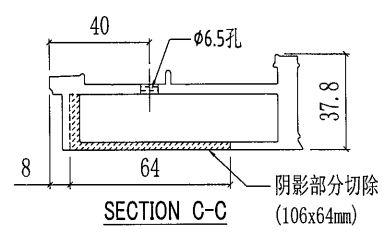
13

 美特鋁質有限公司 MIDI Aluminium Fabricator Ltd.		工程號	J851	類別		物料號	-		
修改		地盤	青衣190	制圖	W. E. X	2020-05-13	圖號	X85798-05R	
日期		採用工廠	✓ 地盤	圖紙名稱	頂橫料加工圖	復核	-	數量	-
		材料顏色	-	材料	X85798	批准	-	單件重量	- (KG)

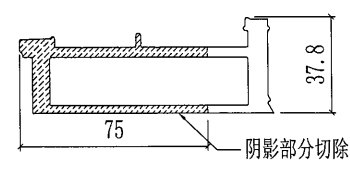
部件编号	L	A	N	颜色	颜色编号	数量
T-05RW-01	377	87.5	64	白色	TUC43350SC (ZH)-3	5



SECTION B-B




SECTION C-C 阴影部分切除 (106x64mm)

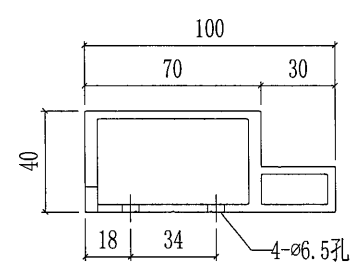
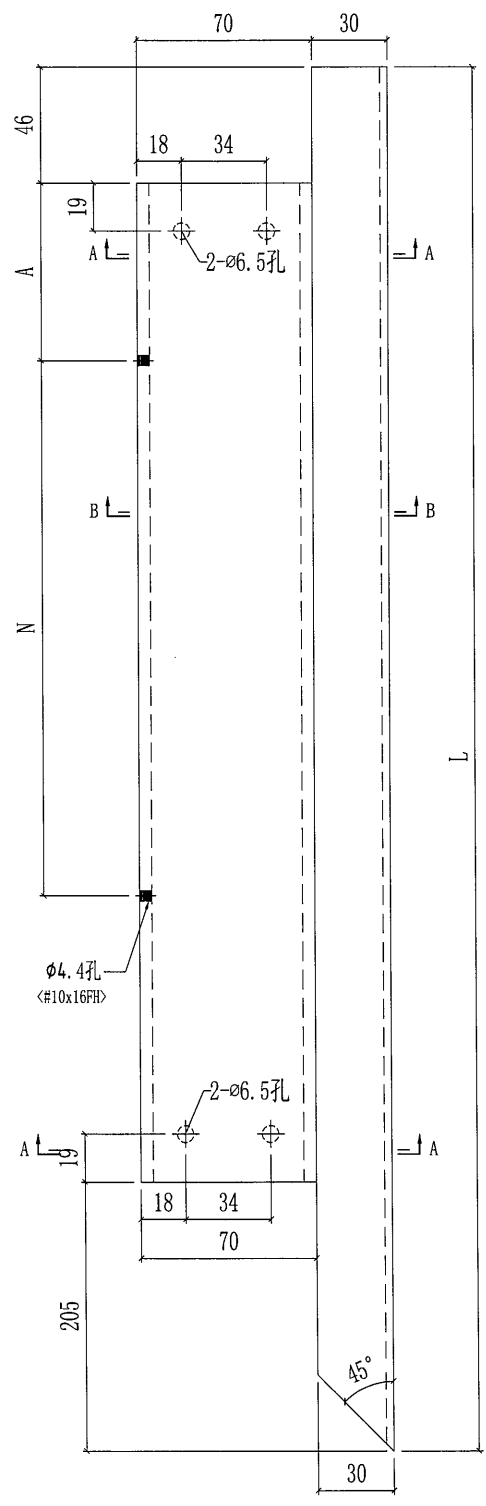


SECTION D-D 阴影部分切除

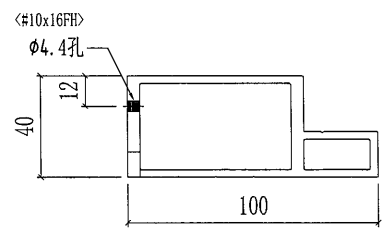
14

 美特鋁質有限公司 MIDI Aluminium Fabricator Ltd.				工程號	J851	類別		物料號	-			
				地盘	青衣190	制圖	W. E. X	2020-05-13	圖號	X85789-01R		
修改	A	-	採用工廠	✓	地盘	图纸名称	底橫料加工图	復核	-	-	數量	-
日期	11/09	-	材料颜色	-		材料	X85789	批准	-	-	單件重量	- (KG)

部件编号	L	A	N	颜色	部件编号	数量
B-01RG-01	959	54	@2X300	深灰色	UCT534193SC-3	5
B-01RW-01	959	54	@2X300	白色	TUC43350SC(ZH)-3	5
B-01RW-02	339	24	40	白色	TUC43350SC(ZH)-3	5
B-01RG-03	539	44	200	深灰色	UCT534193SC-3	5
B-01RG-04	439	44	100	深灰色	UCT534193SC-3	5
B-01RG-05	389	24	90	深灰色	UCT534193SC-3	5
B-01RG-06	984	69	@2X300	深灰色	UCT534193SC-3	5



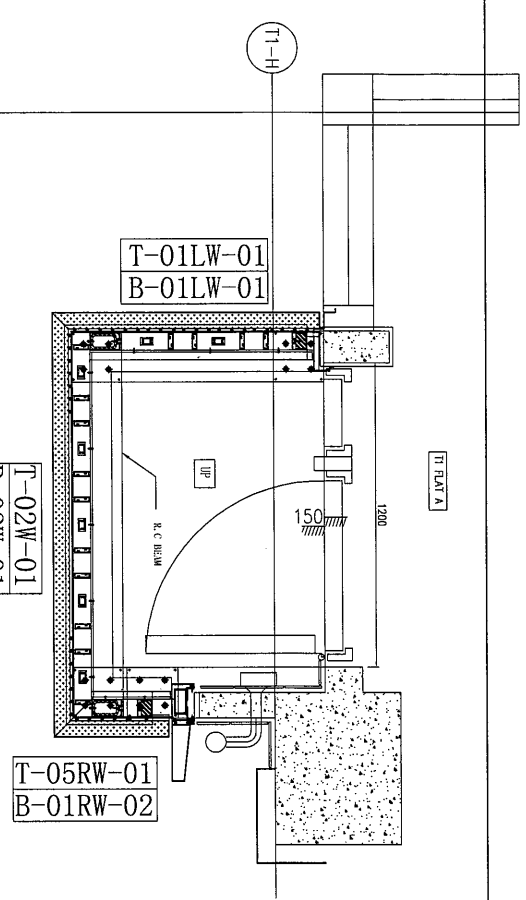
SECTION A-A



SECTION B-B

B.D. REF :
 F.S.D. REF :
 Note :
 1. All dimensions are in mm.
 2. All elevations to be checked from outside.
 3. All elevations to be verified on site before fabrication.
 GENERAL NOTES

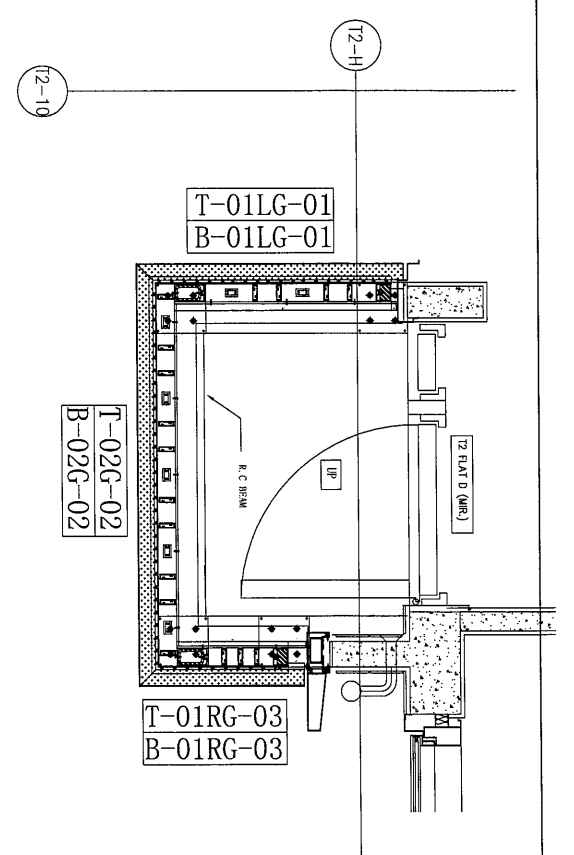
Legend :
 1. F.F.L. -- Finished floor level
 2. S.F.L. -- Structural floor level
 3. R.D. -- Revised Detail
 X11 -- IDENT. MARK NO.
 X001 -- WORK SHEET NO.



2 LAYOUT PLAN
 UP1 UP4
 UP4

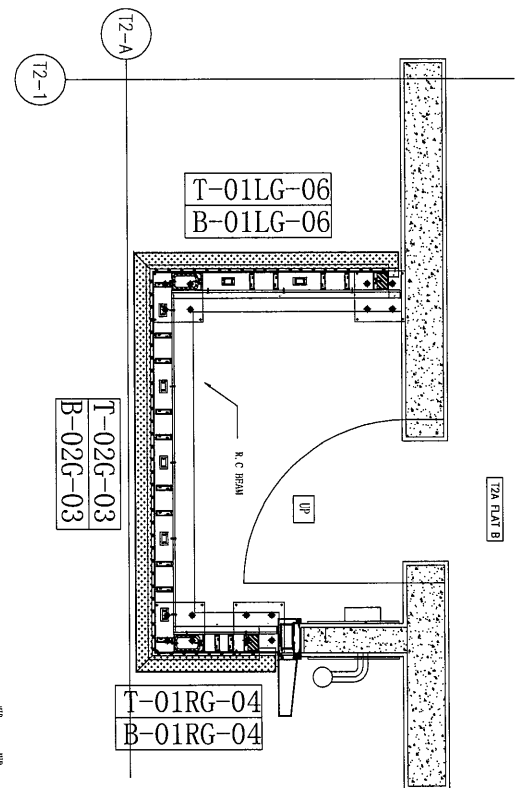
UP1	14W+13G	UP TYPE	TOWER	F.L.R.	FLAT	QTY
UP4	1G	UP1	T1	1/F TO 31/F	A	27
		(FLOOR NOS. 4, 13, 14, 24 NOT USED)				14W+13G
UP4	T1	{ 32/F }	A	{ }	1G	

15



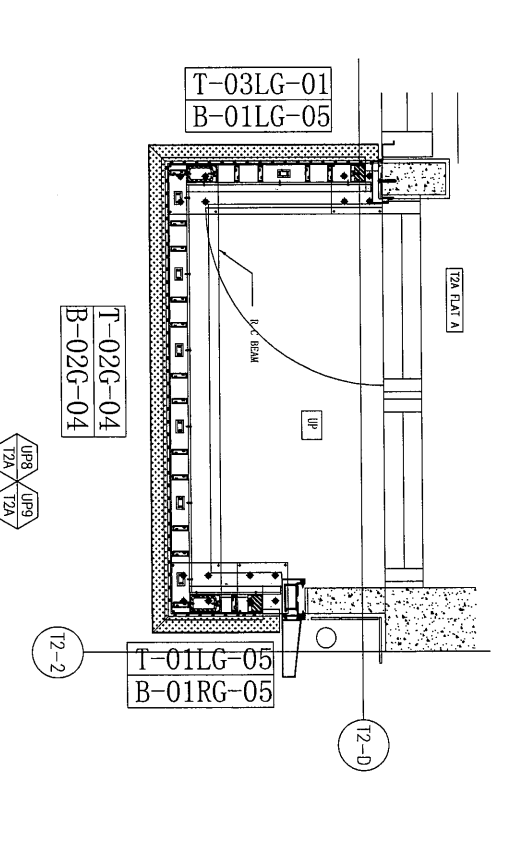
(MIR.)
 UP2 UP5
 UP5

UP2	14G+13W	UP TYPE	TOWER	F.L.R.	FLAT	QTY
UP5	1W	UP2	T2	1/F TO 31/F	D	27
		(FLOOR NOS. 4, 13, 14, 24 NOT USED)				14G+13W
UP5	T2	{ 32/F }	D	{ }	1W	



(MIR.)
 UP3 UP6
 T2A T2A

UP3	26G	UP TYPE	TOWER	F.L.R.	FLAT	QTY
UP6	2G	UP3	T2A	2/F TO 31/F	B	26
		(FLOOR NOS. 4, 13, 14, 24 NOT USED)				13G+13W
UP6	T2A	{ 32/F TO 33/F }	B	{ }	2	



UP8 UP9
 T2A T2A

UP8	27G	UP TYPE	TOWER	F.L.R.	FLAT	QTY
UP9	1G	UP8	T2A	1/F TO 31/F	A	27
		(FLOOR NOS. 4, 13, 14, 24 NOT USED)				1G
UP9	T2A	{ 32/F }	A	{ }		

CLIENT : 佳明集團控股有限公司
 GRAND MINE GROUP HOLDINGS LIMITED

MAIN CONTRACTOR : GRAND TECH CONSTRUCTION CO. LTD.

ARCHITECT : WONG TUNG & PARTNERS LIMITED
 ARCHITECTS & PLANNERS

STRUCTURAL ENGINEER : C M WONG & ASSOCIATES LTD

PROJECT : RESIDENTIAL DEVELOPMENT AT TSING YI TOWN LOT 190 SHI SHAN ROAD

DATE : 10/01/2020
 DRAWN BY : DWYAN/HT
 CHECK BY :
 DATE :
 SCALE : A1
 SHEET NO. :
 DWG. NO. :
 TITLE :
 TITLE-1
 TITLE-2
 TITLE-3
 TITLE-4

