

工程指示 / 要求簡箋(E.I.)

工程指示編號：EI/2393

修改版次：-

工程編號：J851

工程名稱：青衣明翹匯住宅

工程項目：拉手樣板

收件人：廠生統

發件人：Leung Hin Wai

日期：07/09/2020

要求提供 / 確認 事項：

- () 初步鋁料 B.M.
- () 正式鋁料 B.M.
- () 配件 B.M.
- () 其他：_____
- () 加工拆圖，然後生產
- () 技術上資料 / 指示
- () 樣辦或貨品說明書
- () 尺寸表
- () 報價
- () 分判合約

內容：

請寄以下拉手：

1. 2026-010A 無蓋把手(加高)中灰色，數量4件。是舊工作 J831 的餘料。
2. 2026-010(有蓋)，顏色 UCT534193SC-3 數量4件。

寄香港寫字樓 細佬收

請在 9/9 前完成上列要求。

附：-

以上項目為：

- 原合約工程包
- 原合約工程加 / 減賬
- 新工程報價

原因：-

分發東莞各部門：

- () 生產技術總監 連附件
- () 技術部 連附件
- () 生產部 連附件
- () 機械設計部 連附件
- () 採購部 連附件
- () 生產統籌部 連附件
- () 質檢部 連附件
- () 會計部 連附件
- () 報關組 連附件
- () 其他 _____ 連附件

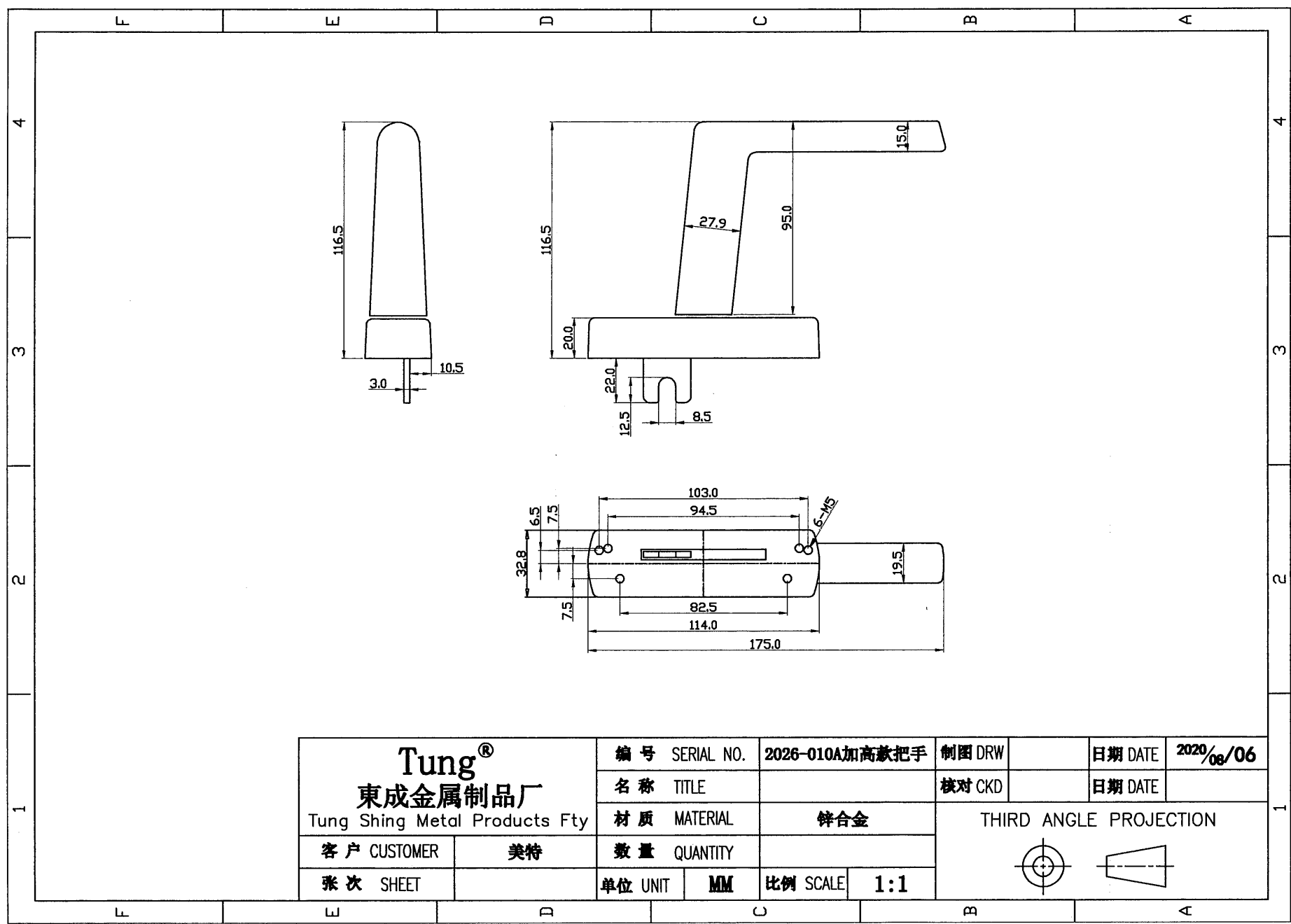
分發香港各部門：

- () 行政部 連附件
- () 會計部 連附件
- () 統籌部 連附件
- () 工程部地盤科文(柄) 連附件
- () 採購部 連附件
- () QS 部 連附件
- () 維修部 連附件
- () 其他 _____ 連附件

傳遞編號：HK 2029

發件人簽署：

項目經理簽署：



Tung® 東成金属制品厂 Tung Shing Metal Products Fty		编号 SERIAL NO.	2026-010A加高款把手		制图 DRW	日期 DATE	2020/08/06
		名称 TITLE			核对 CKD	日期 DATE	
客户 CUSTOMER		美特		材质 MATERIAL	锌合金		
张次 SHEET		数量 QUANTITY		单位 UNIT	MM	比例 SCALE	1:1
				THIRD ANGLE PROJECTION			



2026-010(有盖) 拨叉长度有多种尺寸可供选择