



工程指示 / 要求簡箋(E.I.)

工程指示編號：EI/2319 修改版次：A  
 工程編號：J851 工程名稱：青衣 明翹匯  
 工程項目：送交兩幅 FD 門(VMU 樣板)  
 收件人：生統 發件人：Leung Hin Wai 日期：27/08/2020

要求提供 / 確認 事項：

- |                                    |                                     |                               |
|------------------------------------|-------------------------------------|-------------------------------|
| <input type="checkbox"/> 初步鋁料 B.M. | <input type="checkbox"/> 加工拆圖，然後生產  | <input type="checkbox"/> 尺寸表  |
| <input type="checkbox"/> 正式鋁料 B.M. | <input type="checkbox"/> 技術上資料 / 指示 | <input type="checkbox"/> 報價   |
| <input type="checkbox"/> 配件 B.M.   | <input type="checkbox"/> 樣辦或貨品說明書   | <input type="checkbox"/> 分判合約 |
| <input type="checkbox"/> 其他：_____  |                                     |                               |

內容：

請按附頁加工，做兩幅 FD 門，送香港司機陳米埔露天車場。

請在 8 月尾 前完成上列要求。

附：

以上項目為：

- 原合約工程包                       原合約工程加 / 減賬                       新工程報價

原因：-

分發東莞各部門：

- ( ) 生產技術總監  連附件    ( ) 技術部     連附件    ( ) 生產部     連附件    ( ) 機械設計部  連附件  
 ( ) 採購部     連附件    ( ) 生產統籌部  連附件  
 ( ) 質檢部     連附件    ( ) 會計部     連附件    ( ) 報關組     連附件    ( ) 其他 \_\_\_\_\_  連附件

分發香港各部門：

- ( ) 行政部  連附件    ( ) 會計部  連附件    ( ) 統籌部  連附件    ( ) 工程部地盤科文     連附件  
 ( ) 採購部  連附件    ( ) QS 部  連附件    ( ) 維修部  連附件    ( ) 其他 \_\_\_\_\_  連附件

傳遞編號：

HR 1934

發件人簽署：

項目經理簽署：

## 鋁材開料總表

工程號碼: J-851 工程名稱: 青衣明翹匯

序號	鋁料編號	名稱	表面處理		開料長度	實用長料總數量		浪費率(%)
			顏色	層厚		支數	長度	
1	X85677-灰色梗 邊企		灰色		5800	1	5800	55.88
3	X85682-灰色梗 夾企		灰色		5200	1	5200	50.79
4	X85683-灰色生 夾企		灰色		5200	1	5200	50.79
5	X85684-灰色夾 框通		灰色		5200	1	5200	50.79
6	X85685-灰色生 頂橫		灰色		5800	1	5800	87.53
8	X856921-灰色 生邊企-門款		灰色		5300	1	5300	51.72
9	X856930-灰色 玻璃線-中空		灰色		5800	3	17400	34.05
10	X85694-灰色FD 門玉料		灰色		5800	2	11600	44.78
12	X856961-灰色 梗頂底橫		灰色		5800	1	5800	93.14
14	X85697-灰色百 葉頂底橫		灰色		5800	1	5800	87.71
15	X85754-灰色梗 底橫-空腔		灰色		5800	1	5800	93.14
16	20x20x3mm厚鋁 通		MILL		6000	1	6000	85.90
17	50x50x4mm厚鋁 角	用倉存料	MILL		5800	1	5800	82.00
18	32x5mm厚鋁巴		MILL		5300	1	5300	15.77
19	14.5x3mm鋁巴	用倉存料	MILL		5800	1	5800	83.93
20	25x6mm鋁巴		MILL		5800	1	5800	83.93
21	X85677-白色梗 邊企		白色		5800	1	5800	55.88
22	X85682-白色梗 夾企		白色		5200	1	5200	50.79
23	X85683-白色生 夾企		白色		5200	1	5200	50.79
24	X85684-白色夾 框通		白色		5200	1	5200	50.79
25	X85685-白色生 頂橫		白色		5800	1	5800	87.53

送至: \_\_\_\_\_

由: \_\_\_\_\_

日期: \_\_\_\_\_

簡短說明: \_\_\_\_\_

共30頁 第1頁

打印日期: 2020/8/27 打印時間: 10:09

## 鋁材開料總表

工程號碼: J-851 工程名稱: 青衣明翹匯

序號	鋁料編號	名稱	表面處理		開料長度	實用長料總數量		浪費率(%)
			顏色	層厚		支數	長度	
26	X856921-白色	生邊企-門款	白色		5300	1	5300	51.72
27	X856930-白色	玻璃線-中空	白色		5800	3	17400	34.05
28	X85694-白色FD	門玉料	白色		5800	2	11600	44.78
29	X856961-白色	梗頂底橫	白色		5800	1	5800	93.14
30	X85697-白色百	葉頂底橫	白色		5800	1	5800	87.71
31	X85754-白色梗	底橫-空腔	白色		5800	1	5800	93.14

送至: \_\_\_\_\_

由: \_\_\_\_\_

日期: \_\_\_\_\_

簡短說明: \_\_\_\_\_

共30頁 第2頁

打印日期: 2020/8/27 打印時間: 10:09

鋁材開料清單 X85754-白色

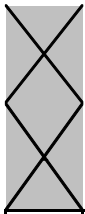
鋁料 長度	窗號	編號(用料狀況)	實用長度(長料開數)	需要 支數	開料 支數	長料 支數	餘料 支數	編號(剩餘長度)
5800	J851-FD-AL22a-02	1	374.0	1	1	1	0	1@(5402)x1

鋁材開料清單 X85697-白色

鋁料 長度	窗號	編號(用料狀況)	實用長度(長料開數)	需要 支數	開料 支數	長料 支數	餘料 支數	編號(剩餘長度)
5800	J851-FD-AL04a-01	1	689.0	1	1	1	0	1@(5087)x1

鋁材開料清單 X856961-白色

鋁料 長度	窗號	編號(用料狀況)	實用長度(長料開數)	需要 支數	開料 支數	長料 支數	餘料 支數	編號(剩餘長度)
5800	J851-FD-AL21a-02	1	374.0	1	1	1	0	1@(5402)x1



美特鋁質有限公司  
MIDI ALUMINIUM FABRICATOR LTD

工程號碼:J-851, 工程名稱:青衣明翹匯  
開料長度:5800, 總長料支數:2, 總開料支數:4  
鋸片厚度(mm):4, 料頭尾總切除(mm):20, 浪費率(%):44.78

鋁材開料清單 X85694-白色FI

鋁料 長度	窗號	編號(用料狀況)	實用長度(長料開數)	需要 支數	開料 支數	長料 支數	餘料 支數	編號(剩餘長度)
5800	J851-FD-AL32a-01	(餘料)1	2478.0	2	1	0	1	1@(816)x1
5800	J851-FD-AL31a-01	1	2478.0		1	1	0	1@(3298)x1
5800	J851-FD-AL34a-01	(餘料)1	697.0	2	1	0	1	1@(115)x1
5800	J851-FD-AL34a-01	2	697.0		1	1	0	2@(5079)x1

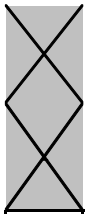
工程號碼:J-851, 工程名稱:青衣明翹匯  
開料長度:5800, 總長料支數:3, 總開料支數:8  
鋸片厚度(mm):4, 料頭尾總切除(mm):20, 浪費率(%):34.05

鋁材開料清單 X856930-白色

鋁料 長度	窗號	編號(用料狀況)	實用長度(長料開數)	需要 支數	開料 支數	長料 支數	餘料 支數	編號(剩餘長度)
5800	J851-FD-AL24a-03	1	2448.5	2	2	1	0	1@(875)x1
5800	J851-FD-AL24a-01	2	2360.0	2	2	1	0	2@(1052)x1
5800	J851-FD-AL24a-02	(餘料)1-2	547.0	2	2	0	2	1@(324)x1 2@(501)x1
5800	J851-FD-AL24a-05	(餘料)2	336.0	2	1	0	1	2@(161)x1
5800	J851-FD-AL24a-05	3	336.0		1	1	0	3@(5440)x1

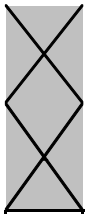
鋁材開料清單 X856921-白色

鋁料 長度	窗號	編號(用料狀況)	實用長度(長料開數)	需要 支數	開料 支數	長料 支數	餘料 支數	編號(剩餘長度)
5300	J851-FD-AL02a-01	1	2535.0	1	1	1	0	1@(2741)x1



鋁材開料清單 X85685-白色

鋁料 長度	窗號	編號(用料狀況)	實用長度(長料開數)	需要 支數	開料 支數	長料 支數	餘料 支數	編號(剩餘長度)
5800	J851-FD-AL03aR-01	1	699.0	1	1	1	0	1@(5077)x1



工程號碼:J-851, 工程名稱:青衣明翹匯  
開料長度:5200, 總長料支數:1, 總開料支數:1  
鋸片厚度(mm):4, 料頭尾總切除(mm):20, 浪費率(%):50.79

鋁材開料清單 X85684-白色

鋁料 長度	窗號	編號(用料狀況)	實用長度(長料開數)	需要 支數	開料 支數	長料 支數	餘料 支數	編號(剩餘長度)
5200	J851-FD-AL15a-01	1	2535.0	1	1	1	0	1@(2641)x1

鋁材開料清單 X85683-白色

鋁料 長度	窗號	編號(用料狀況)	實用長度(長料開數)	需要 支數	開料 支數	長料 支數	餘料 支數	編號(剩餘長度)
5200	J851-FD-AL06a-01	1	2535.0	1	1	1	0	1@(2641)x1

鋁材開料清單 X85682-白色

鋁料 長度	窗號	編號(用料狀況)	實用長度(長料開數)	需要 支數	開料 支數	長料 支數	餘料 支數	編號(剩餘長度)
5200	J851-FD-AL18a-01	1	2535.0	1	1	1	0	1@(2641)x1

工程號碼:J-851, 工程名稱:青衣明翹匯  
開料長度:5800, 總長料支數:1, 總開料支數:1  
鋸片厚度(mm):4, 料頭尾總切除(mm):20, 浪費率(%):55.88

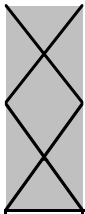
鋁材開料清單 X85677-白色

鋁料 長度	窗號	編號(用料狀況)	實用長度(長料開數)	需要 支數	開料 支數	長料 支數	餘料 支數	編號(剩餘長度)
5800	J851-FD-AL20a-01	1	2535.0	1	1	1	0	1@(3241)x1

工程號碼:J-851, 工程名稱:青衣明翹匯  
開料長度:5800, 總長料支數:1, 總開料支數:8  
鋸片厚度(mm):4, 料頭尾總切除(mm):20, 浪費率(%):83.93

鋁材開料清單 25x6mm鋁巴

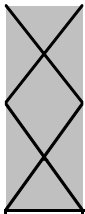
鋁料 長度	窗號	編號(用料狀況)	實用長度(長料開數)	需要 支數	開料 支數	長料 支數	餘料 支數	編號(剩餘長度)
5800	J851-FJ03	(餘料)1, 1	110.0	8	8	1	1	1@(4868)x1 1@(5324)x1



工程號碼: J-851, 工程名稱: 青衣明翹匯  
開料長度: 5800, 總長料支數: 1, 總開料支數: 8  
鋸片厚度(mm): 4, 料頭尾總切除(mm): 20, 浪費率

鋁材開料清單 14.5x3mm鋁巴

鋁料 長度	窗號	編號(用料狀況)	實用長度(長料開數)	需要 支數	開料 支數	長料 支數	餘料 支數	編號(剩餘長度)
5800	J851-FJ03	(餘料)1, 1	110.0	8	8	1	1	1@(4868)x1 1@(5324)x1



工程號碼:J-851, 工程名稱:青衣明翹匯  
開料長度:5300, 總長料支數:1, 總開料支數:2  
鋸片厚度(mm):4, 料頭尾總切除(mm):20, 浪費率

鋁材開料清單 32x5mm厚铝巴

鋁料 長度	窗號	編號(用料狀況)	實用長度(長料開數)	需要 支數	開料 支數	長料 支數	餘料 支數	編號(剩餘長度)
5300	J851-FJ05-02	(餘料)1, 1	2218.0	2	2	1	1	1@(836)x1 1@(3058)x1

鋁材開料清單 50x50x4mm厚鋁角 鋸片厚度(mm):4, 料頭尾總切除(mm):20, 浪費率(%):82

鋁料 長度	窗號	編號(用料狀況)	實用長度(長料開數)	需要 支數	開料 支數	長料 支數	餘料 支數	編號(剩餘長度)
5800	J851-FJ06, J851-FJ07, J851-FJ06	(餘料)1, 1, 1, 1	60.0	16	16	1	3	1@(5268)x1 1@(5012)x1 1@(4756)x1 1@(5524)x1

工程號碼: J-851,  
開料長度: 6000, 總長料支  
鋸片厚度(mm): 4, 料頭尾總切除(mm)

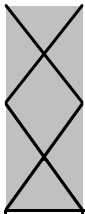
鋁材開料清單 20x20x3mm厚铝

鋁料 長度	窗號	編號(用料狀況)	實用長度(長料開數)	需要 支數	開料 支數	長料 支數	餘料 支數
6000	J851-FJ01-01	(餘料)1	40.5	14	7	0	1
6000	J851-FJ01-01	1	40.5		7	1	0
6000	J851-FJ01-02	(餘料)1, 1	10.5	14	14	0	2

工程號碼: J-851, 工程名稱: 青衣明翹匯  
開料長度: 6000, 總長料支數: 1, 總開料支數: 28  
鋸片厚度(mm): 4, 料頭尾總切除(mm): 20, 浪費率(%): 85.9

鋁材開料清單 20x20x3mm厚铝通

窗號	編號(用料狀況)	實用長度(長料開數)	需要支數	開料支數	長料支數	餘料支數	編號(剩餘長度)
J851-FJ01-01	(餘料)1	40.5	14	7	0	1	1@(5357)x1
J851-FJ01-01	1	40.5		7	1	0	1@(5668.5)x1
J851-FJ01-02	(餘料)1, 1	10.5	14	14	0	2	1@(5255.5)x1 1@(5154)x1



鋁材開料清單 X85754-灰色梗

工程號碼:J-851, 工程名稱:青衣明翹匯  
開料長度:5800, 總長料支數:1, 總開料支數:1  
鋸片厚度(mm):4, 料頭尾總切除(mm):20, 浪費率

鋁料 長度	窗號	編號(用料狀況)	實用長度(長料開數)	需要 支數	開料 支數	長料 支數	餘料 支數	編號(剩餘長度)
5800	J851-FD-AL22-02	1	374.0	1	1	1	0	1@(5402)x1

鋁材開料清單 X85697-灰色百葉

鋁料 長度	窗號	編號(用料狀況)	實用長度(長料開 數)	需要 支數	開料 支數	長料 支數	餘料 支數	編號(剩餘長度)
5800	J851-FD-AL04-01	1	689.0	1	1	1	0	1@(5087)x1

鋁材開料清單 X856961-灰色榑

鋁料 長度	窗號	編號(用料狀況)	實用長度(長料開數)	需要 支數	開料 支數	長料 支數	餘料 支數	編號(剩餘長度)
5800	J851-FD-AL21-02	1	374.0	1	1	1	0	1@(5402)x1

鋁材開料清單 X85694-灰色FD

鋁料 長度	窗號	編號(用料狀況)	實用長度(長料開數)	需要 支數	開料 支數	長料 支數	餘料 支數	編號(剩餘長度)
5800	J851-FD-AL32-02	(餘料)1	2478.0	2	1	0	1	1@(816)x1
5800	J851-FD-AL31-02	1	2478.0		1	1	0	1@(3298)x1
5800	J851-FD-AL34-01	(餘料)1	697.0	2	1	0	1	1@(115)x1
5800	J851-FD-AL34-01	2	697.0		1	1	0	2@(5079)x1

鋁材開料清單 X856930-灰色玻

鋁料 長度	窗號	編號(用料狀況)	實用長度(長料開數)	需要 支數	開料 支數	長料 支數	餘料 支數	編號(剩餘長度)
5800	J851-FD-AL24-03	1	2448.5	2	2	1	0	1@(875)x1
5800	J851-FD-AL24-01	2	2360.0	2	2	1	0	2@(1052)x1
5800	J851-FD-AL24-02	(餘料)1-2	547.0	2	2	0	2	1@(324)x1 2@(501)x1
5800	J851-FD-AL24-05	(餘料)2	336.0	2	1	0	1	2@(161)x1
5800	J851-FD-AL24-05	3	336.0		1	1	0	3@(5440)x1

鋁材開料清單 X856921-灰色生

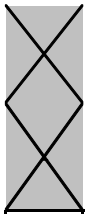
鋁料 長度	窗號	編號(用料狀況)	實用長度(長料開 數)	需要 支數	開料 支數	長料 支數	餘料 支數	編號(剩餘長度)
5300	J851-FD-AL02-02	1	2535.0	1	1	1	0	1@(2741)x1

鋁材開料清單 X85685-灰色生]

鋁料 長度	窗號	編號(用料狀況)	實用長度(長料開數)	需要 支數	開料 支數	長料 支數	餘料 支數	編號(剩餘長度)
5800	J851-FD-AL03R-01	1	699.0	1	1	1	0	1@(5077)x1

鋁材開料清單 X85684-灰色夾框

鋁料 長度	窗號	編號(用料狀況)	實用長度(長料開數)	需要 支數	開料 支數	長料 支數	餘料 支數	編號(剩餘長度)
5200	J851-FD-AL15-01	1	2535.0	1	1	1	0	1@(2641)x1



鋁材開料清單 X85683-灰色生夾企

工程號碼:J-851, 工程名稱:青衣明翹匯  
開料長度:5200, 總長料支數:1, 總開料支數:1  
鋸片厚度(mm):4, 料頭尾總切除(mm):20, 浪費率

鋁料 長度	窗號	編號(用料狀況)	實用長度(長料開數)	需要 支數	開料 支數	長料 支數	餘料 支數	編號(剩餘長度)
5200	J851-FD-AL06-02	1	2535.0	1	1	1	0	1@(2641)x1

鋁材開料清單 X85682-灰色梗

工程號碼:J-851, 工程名稱:青衣明翹匯  
開料長度:5200, 總長料支數:1, 總開料支數:1  
鋸片厚度(mm):4, 料頭尾總切除(mm):20, 浪費率

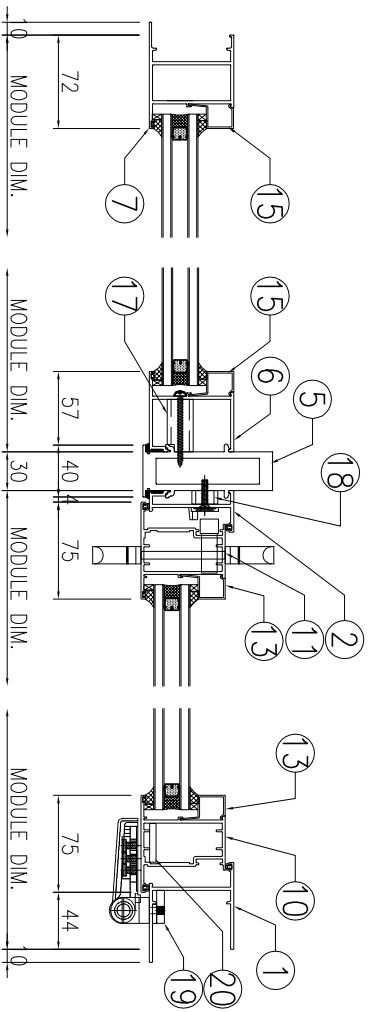
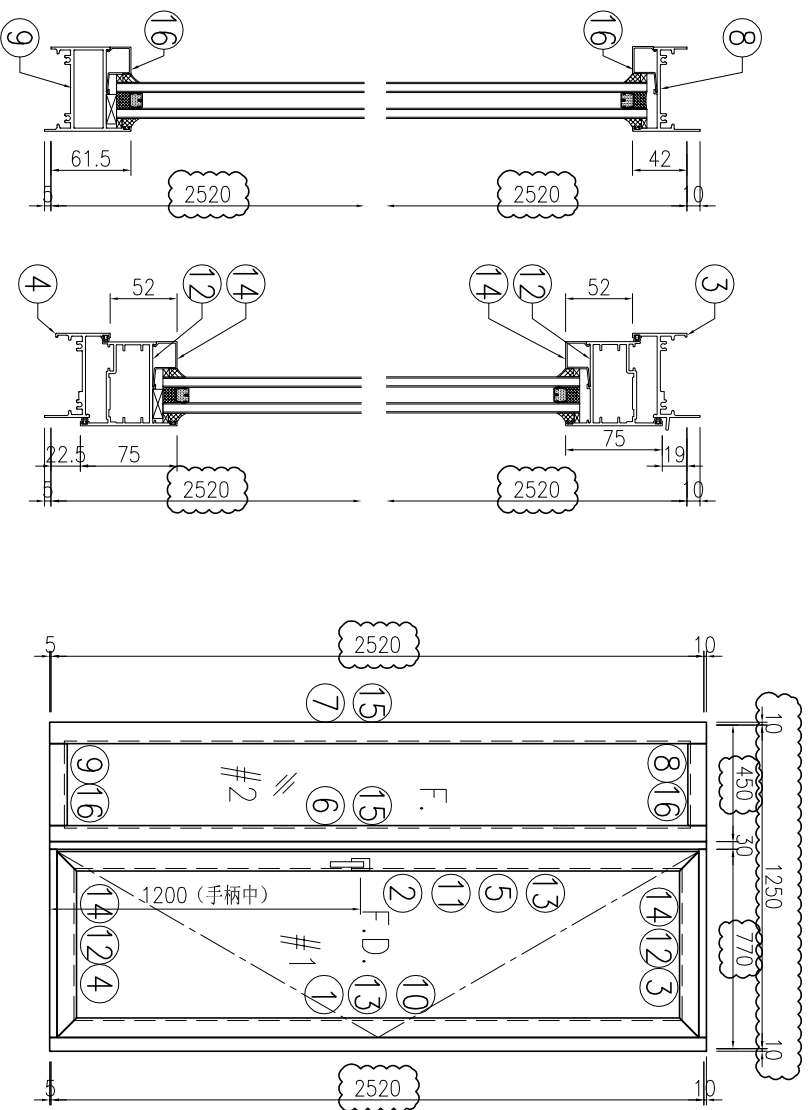
鋁料 長度	窗號	編號(用料狀況)	實用長度(長料開數)	需要 支數	開料 支數	長料 支數	餘料 支數	編號(剩餘長度)
5200	J851-FD-AL18-01	1	2535.0	1	1	1	0	1@(2641)x1

鋁材開料清單 X85677-灰色梗

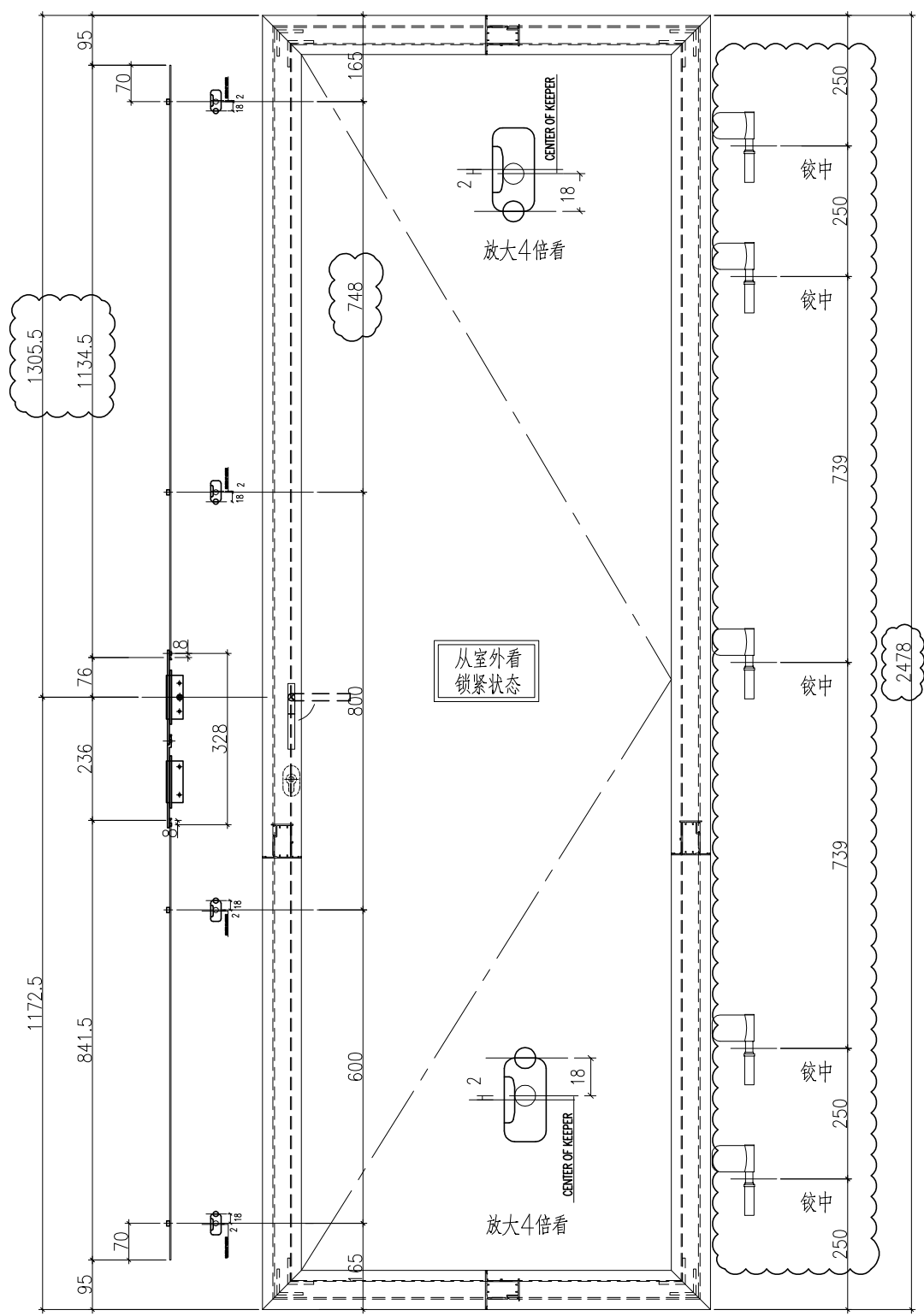
工程號碼:J-851, 工程名稱:青衣明翹匯  
開料長度:5800, 總長料支數:1, 總開料支數:1  
鋸片厚度(mm):4, 料頭尾總切除(mm):20, 浪費率

鋁料 長度	窗號	編號(用料狀況)	實用長度(長料開數)	需要 支數	開料 支數	長料 支數	餘料 支數	編號(剩餘長度)
5800	J851-FD-AL20-01	1	2535.0	1	1	1	0	1@(3241)x1

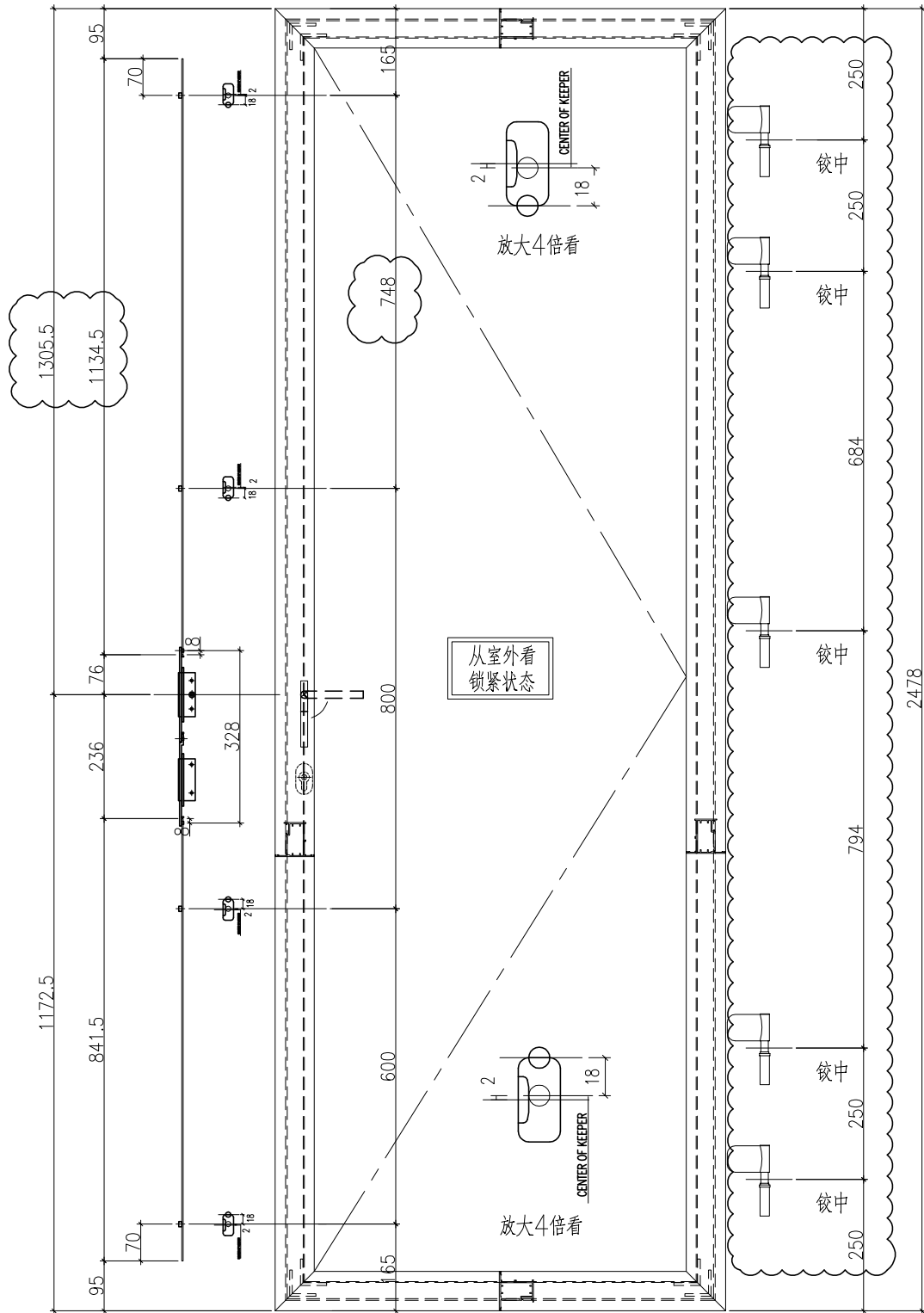




序号	产品编号	模号	产品名称	L (mm)	数量	备注
1	J851-FD-AL02a-01	X856921	生邊企-門款	2535	1	
2	J851-FD-AL06a-01	X85683	生夾企	2535	1	
3	J851-FD-AL03aR-01	X85685	生頂橫	699	1	
4	J851-FD-AL04a-01	X85697	百葉頂底橫	689	1	
5	J851-FD-AL15a-01	X85684	夾框通	2535	1	
6	J851-FD-AL18a-01	X85682	梗夾企	2535	1	
7	J851-FD-AL20a-01	X85677	梗邊企	2535	1	
8	J851-FD-AL21a-02	X856961	梗頂底橫料	374	1	
9	J851-FD-AL22a-02	X85754	梗底橫料-空股	374	1	
10	J851-FD-AL31a-01	X85694	FD門玉料	2478	1	
11	J851-FD-AL32a-01	X85694	FD門玉料	2478	1	
12	J851-FD-AL34a-01	X85694	FD門玉料	697	2	
13	J851-FD-AL24a-01	X856930	玻璃線-中空	2360	2	
14	J851-FD-AL24a-02	X856930	玻璃線-中空	547	2	
15	J851-FD-AL24a-03	X856930	玻璃線-中空	2448.5	2	
16	J851-FD-AL24a-05	X856930	玻璃線-中空	336	2	
17	J851-FJ01-01	20x20x3mm厚鋁通		40.5	7	
18	J851-FJ01-02	20x20x3mm厚鋁通		10.5	7	
19	J851-FJ03	6mm厚鋁巴+3mm厚鋁巴		110	4	
20	J851-FJ05-02	5mm厚鋁巴		2218	1	
21	J851-FJ06	50x50x4mm厚鋁角		60	4	FD門組框碼
22	J851-FJ07	50x50x4mm厚鋁角		60	4	FD門組框碼



名稱	FD門多點鎖放樣	制圖	曾建平	2020-05-12	修改	A	
材料	X856921	復核			日期	2020-08-18	
顏色	UCT534193SC-3 灰色	批准			圖號	J851-DDS02a	



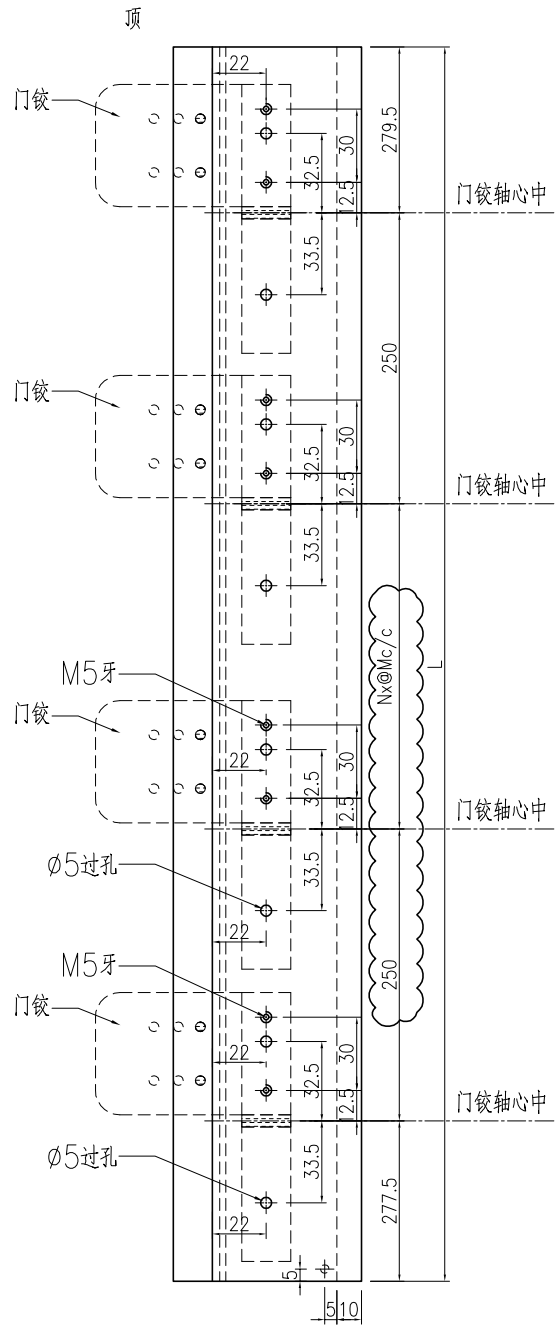
名稱	FD門多點鎖放樣	制圖	曾建平	2020-05-12	修改	A	B	C
材料	X856921	復核			日期	2020-05-27	2020-07-22	2020-08-18
顏色	TUC43350SC(ZH)-3 白色	批准			圖號	J851-DDS05		



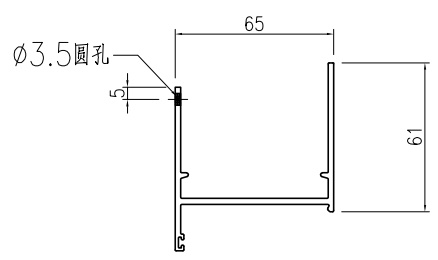
**美特鋁質** 有限公司  
MIDI Aluminium Fabricator Ltd.

工程號	J851	地盤	青衣明翹匯
-----	------	----	-------

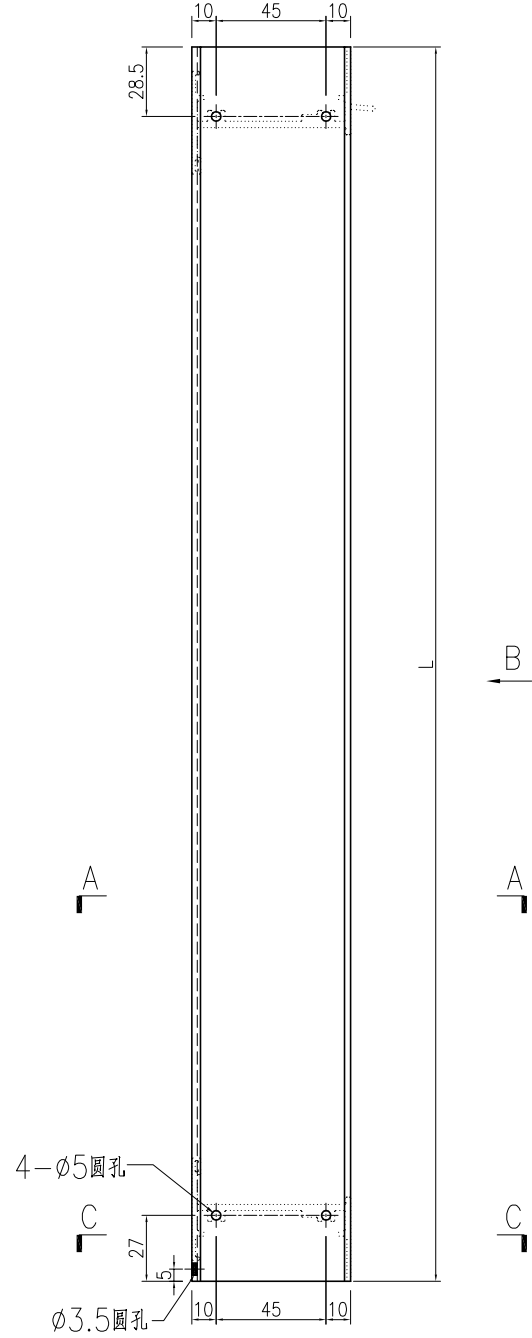
产品编号	L(mm)	数量	A	N	M	B	N1	M1	备注
J851-FD-AL02-01	2470	29			2	706.5			
J851-FD-AL02-02	2535	27			2	739			
J851-FD-AL02-03	2645	2			2	794			



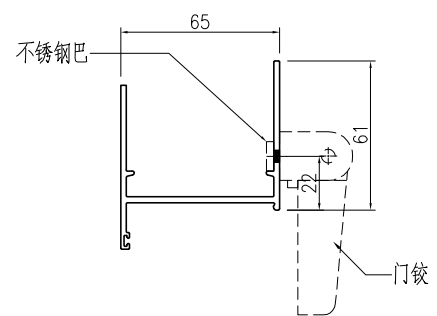
VIEW B-B



SECTION C-C



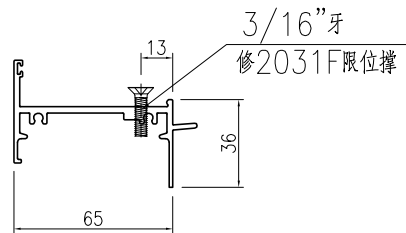
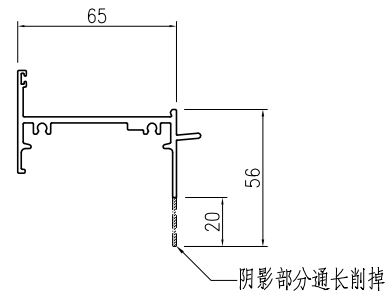
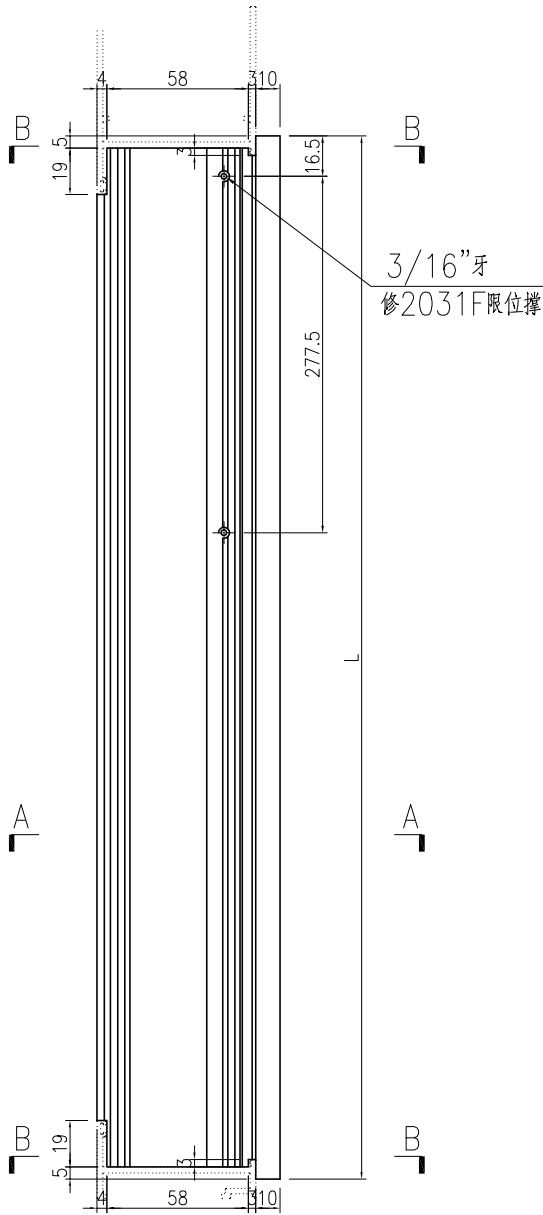
SECTION A-A



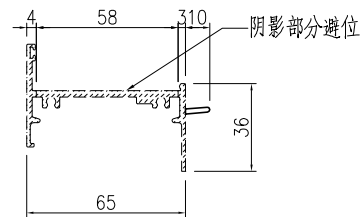
名稱	生邊企一門款	制圖	曾建平	2020-05-12	修改	A	B	C
材料	X856921	復核			日期	2020-05-27	2020-07-22	2020-08-18
顏色	UCT534193SC-3 灰色	批准			圖號	J851-FD-AL02		

产品编号	L(mm)	数量	A	N	M	B	N1	M1	备注
J851-FD-AL03R-01	699	58							
J851-FD-AL03R-02	709	29		取消					

工程號	J851	地盤	青衣明翹匯
-----	------	----	-------



SECTION A-A



SECTION B-B

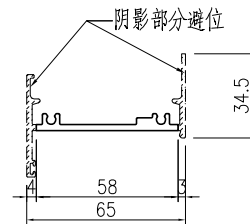
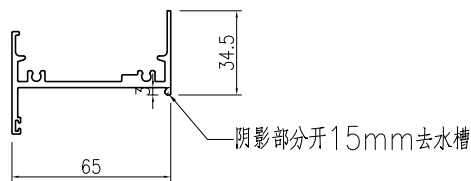
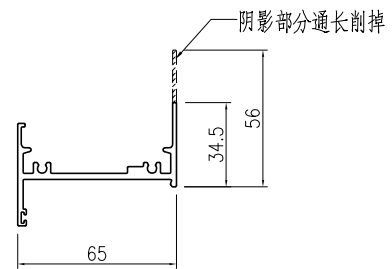
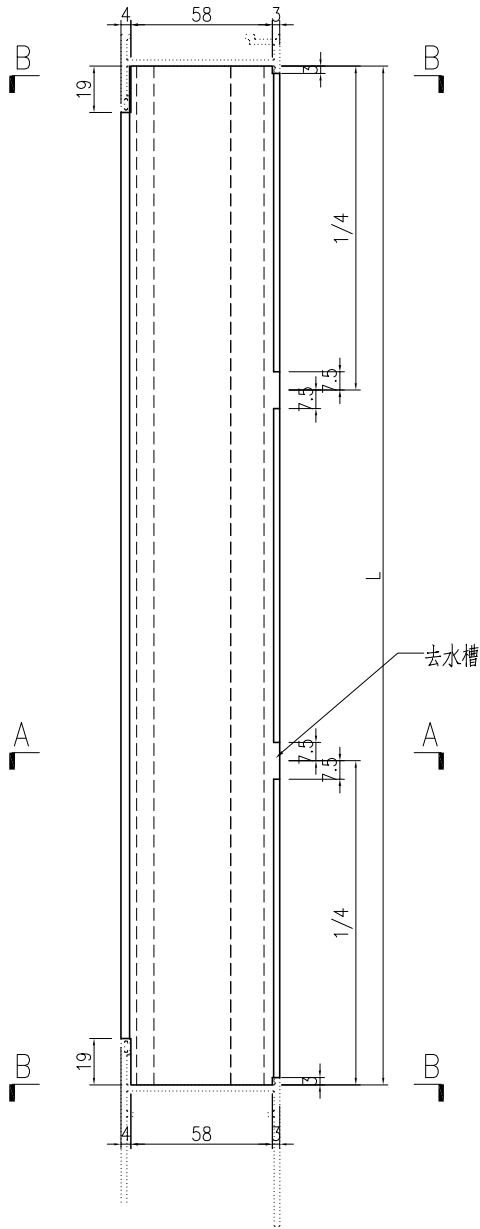
名稱	生頂橫	制圖	曾建平	2020-05-12	修改	A		
材料	X85685	復核			日期	2020-08-18		
顏色	UCT534193SC-3 灰色	批准			圖號	J851-FD-AL03R		



美特鋁質 有限公司  
MIDI Aluminium Fabricator Ltd.

产品编号	L(mm)	数量	A	N	M	B	N1	M1	备注
J851-FD-AL04-01	689	116							
<del>J851-FD-AL04-02</del>	<del>699</del>	<del>58</del>			取消				

工程號	J851	地盤	青衣明翹匯
-----	------	----	-------



SECTION A-A

SECTION B-B

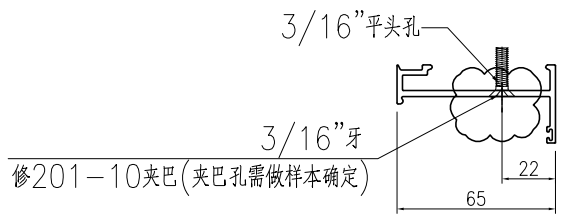
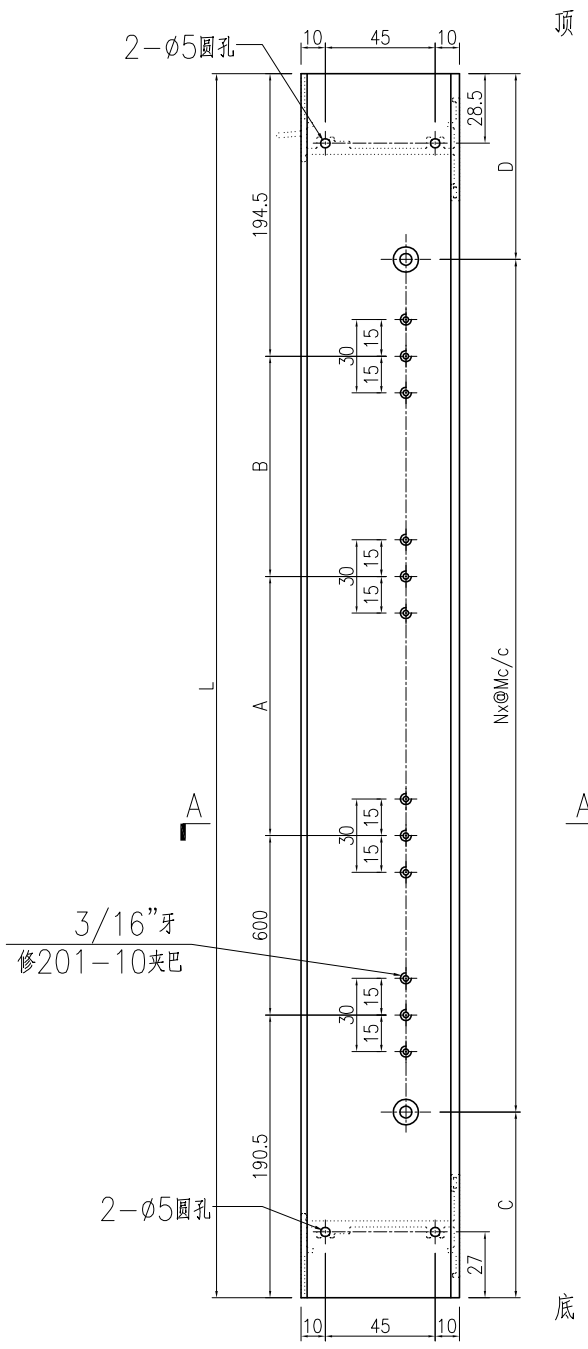
名稱	百葉頂底橫	制圖	曾建平	2020-05-12	修改	A	B	
材料	X85697	復核			日期	2020-05-27	2020-08-18	
顏色	UCT534193SC-3 灰色	批准			圖號	J851-FD-AL04		



美特鋁質 有限公司  
MIDI Aluminium Fabricator Ltd.

产品编号	L(mm)	数量	A	B	C	D	N	M	备注
J851-FD-AL06-01	2535	27	808	748	67.5	67.5	8	300	

工程號	J851	地盤	青衣明翹匯
-----	------	----	-------



SECTION A-A

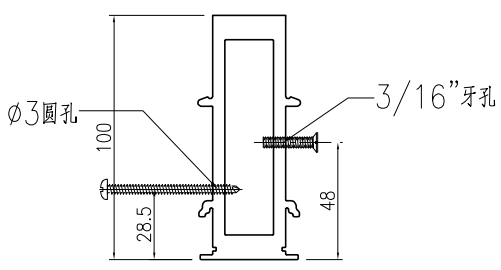
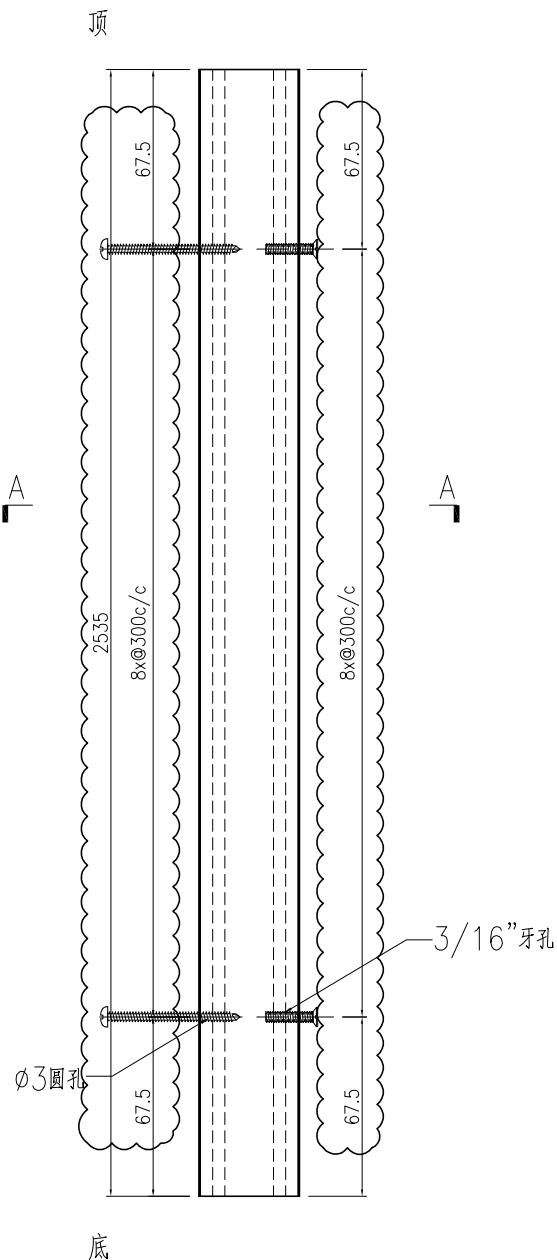
名稱	生夾企	制圖	曾建平	2020-05-12	修改	A	B	C
材料	X85683	復核			日期	2020-05-27	2020-07-22	2020-08-18
顏色	UCT534193SC-3 灰色	批准			圖號	J851-FD-AL06		



美特鋁質 有限公司  
MIDI Aluminium Fabricator Ltd.

产品编号	L(mm)	数量	A	N	M	B	N1	M1	备注
J851-FD-AL15-01		1							

工程號	J851	地盤	青衣明翹匯
-----	------	----	-------

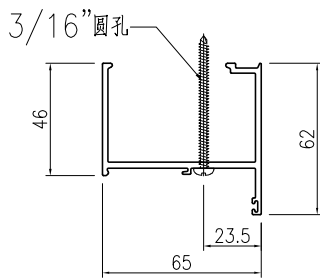
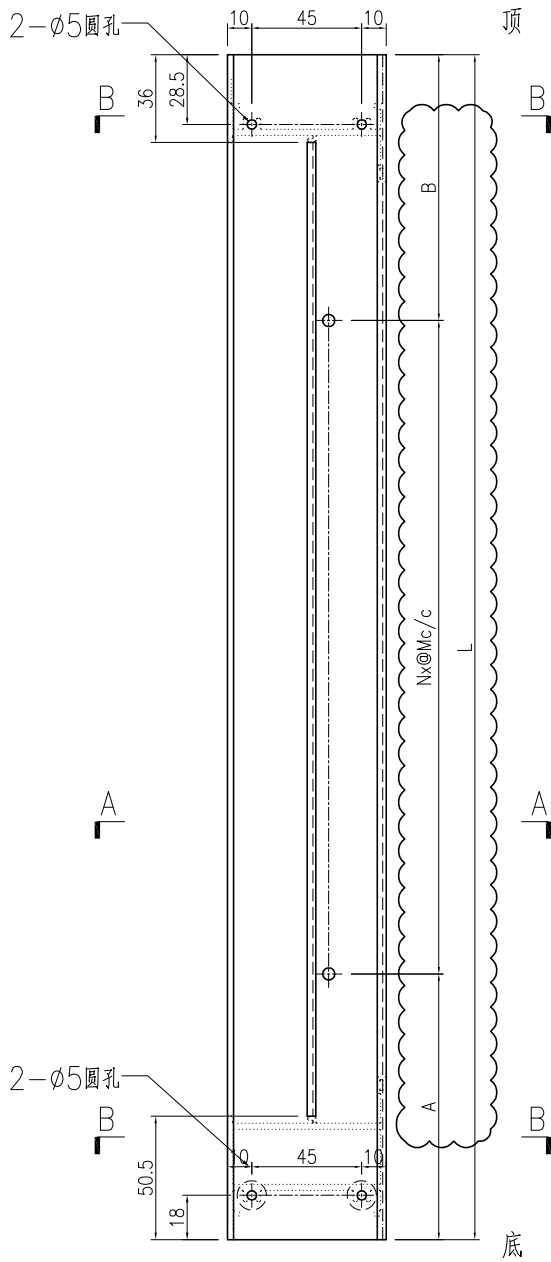


SECTION A-A

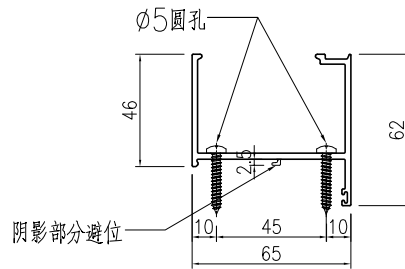
名稱	夾框通	制圖	曾建平	2020-05-12	修改	A	B	
材料	X85684	復核			日期	2020-07-22	2020-08-18	
顏色	UCT534193SC-3 灰色	批准			圖號	J851-FD-AL15		

产品编号	L(mm)	数量	A	B	N	M	N1	M1	备注
J851-FD-AL18-01	2535	1	67.5	67.5	8	300			

工程號	J851	地盤	青衣明翹匯
-----	------	----	-------



SECTION A-A

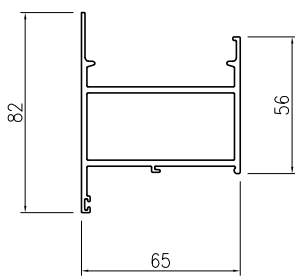
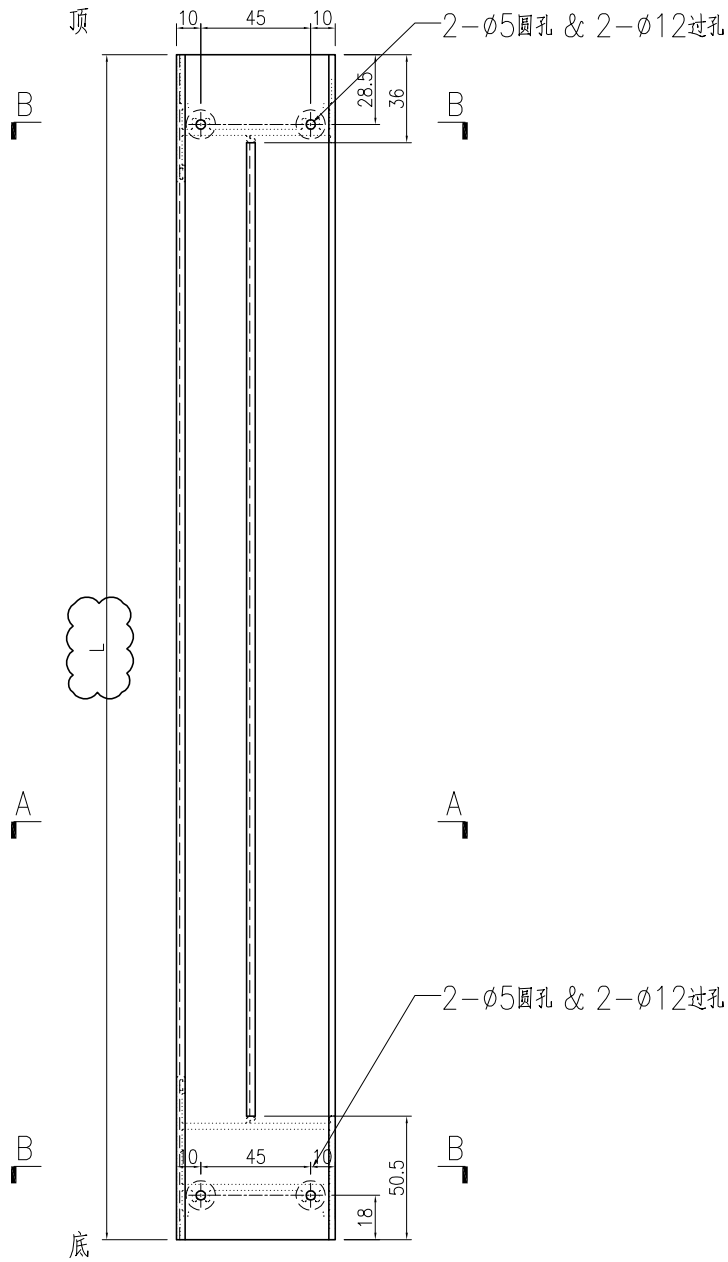


SECTION B-B

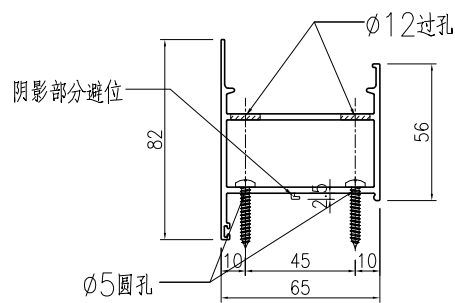
名稱	梗夾企	制圖	曾建平	2020-05-12	修改	A	B	
材料	X85682	復核			日期	2020-07-22	2020-08-18	
顏色	UCT534193SC-3 灰色	批准			圖號	J851-FD-AL18		

产品编号	L(mm)	数量	A	N	M	B	N1	M1	备注
J851-FD-AL20-01	2535	1							

工程號	J851	地盤	青衣明翹匯
-----	------	----	-------



SECTION A-A

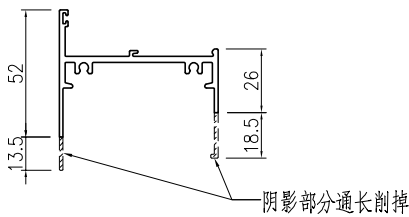
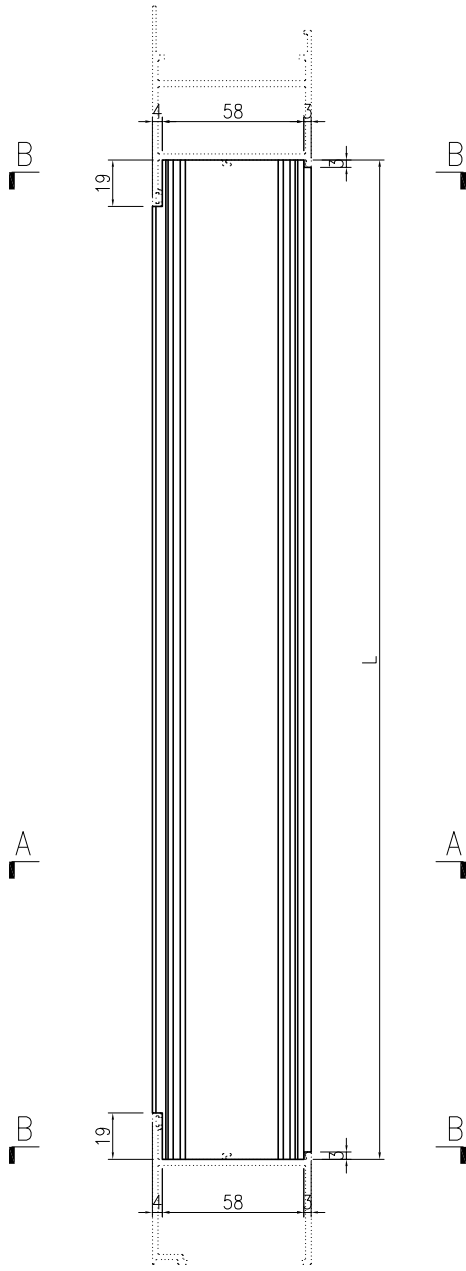


SECTION B-B

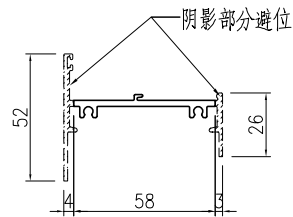
名稱	梗邊企	制圖	曾建平	2020-05-12	修改	A	B	
材料	X85677	復核			日期	2020-07-22	2020-08-18	
顏色	UCT534193SC-3 灰色	批准			圖號	J851-FD-AL20		

产品编号	L(mm)	数量	A	N	M	B	N1	M1	备注
J851-FD-AL21-02	374	1							

工程號	J851	地盤	青衣明翹匯
-----	------	----	-------



SECTION A-A

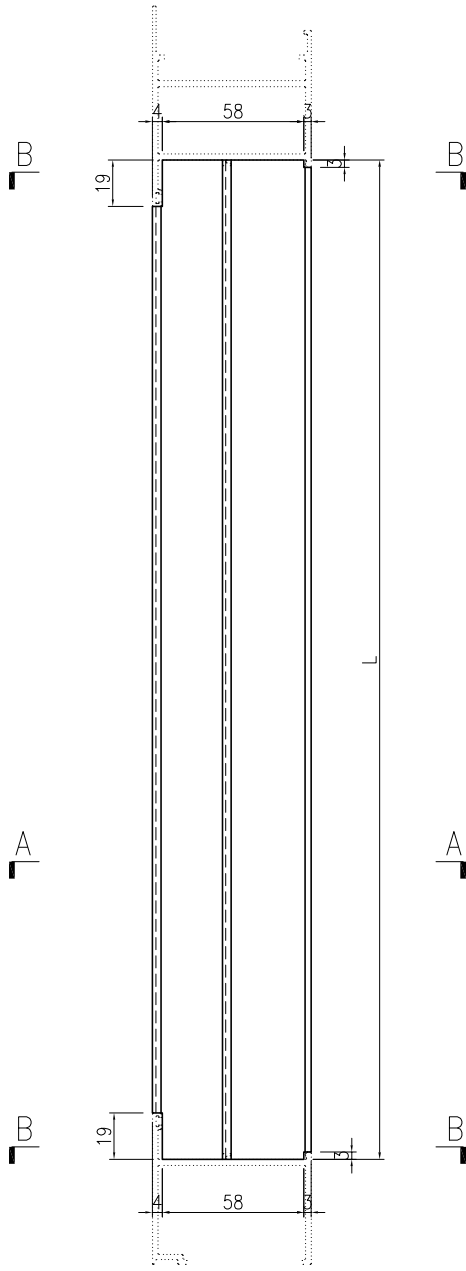


SECTION B-B

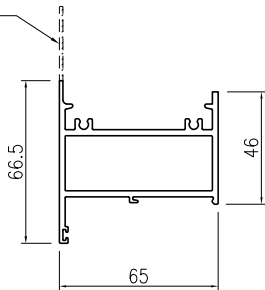
名稱	梗頂底橫料	制圖	曾建平	2020-05-12	修改	A	B	
材料	X856961	復核			日期	2020-07-22	2020-08-18	
顏色	UCT534193SC-3 灰色	批准			圖號	J851-FD-AL21		

 美特鋁質有限公司 MIDI Aluminium Fabricator Ltd.	产品编号	L(mm)	数量	A	N	M	B	N1	M1	备注
	J851-FD-AL22-02	374	1							

工程號	J851	地盤	青衣明翹匯
-----	------	----	-------

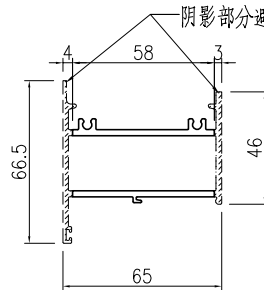


阴影部分通长削掉



SECTION A-A


阴影部分避位



SECTION B-B

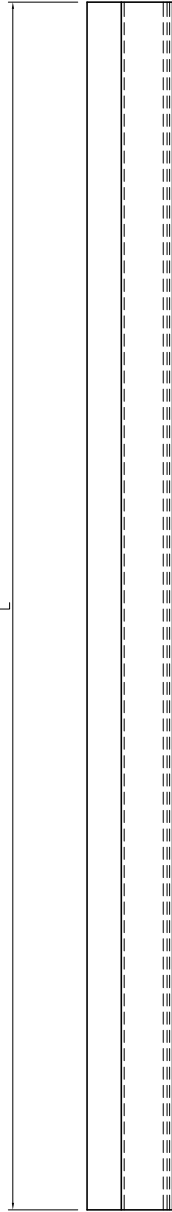
名稱	梗頂底橫料	制圖	曾建平	2020-05-12	修改	A	B	C
材料	X85754	復核			日期	2020-05-27	2020-07-22	2020-08-18
顏色	UCT534193SC-3 灰色	批准			圖號	J851-FD-AL22		

# EG-DWG3

 <b>美特鋁質</b> 有限公司 MIDI Aluminium Fabricator Ltd.				产品编号	L (mm)	数量	备注				
<table border="1"> <tr> <td>工程號</td> <td>J851</td> <td>地盤</td> <td>青衣明翹匯</td> </tr> </table>				工程號	J851	地盤	青衣明翹匯	J851-FD-AL24-01	2360	2	
				工程號	J851	地盤	青衣明翹匯				
				J851-FD-AL24-02	547	2					
				J851-FD-AL24-03	2448.5	2					
				J851-FD-AL24-05	336	2					

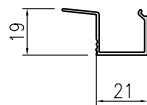
工程號	J851	地盤	青衣明翹匯
-----	------	----	-------

产品编号	L (mm)	数量	备注
J851-FD-AL24-01	2360	2	
J851-FD-AL24-02	547	2	
J851-FD-AL24-03	2448.5	2	
J851-FD-AL24-05	336	2	



A

A



SECTION A-A

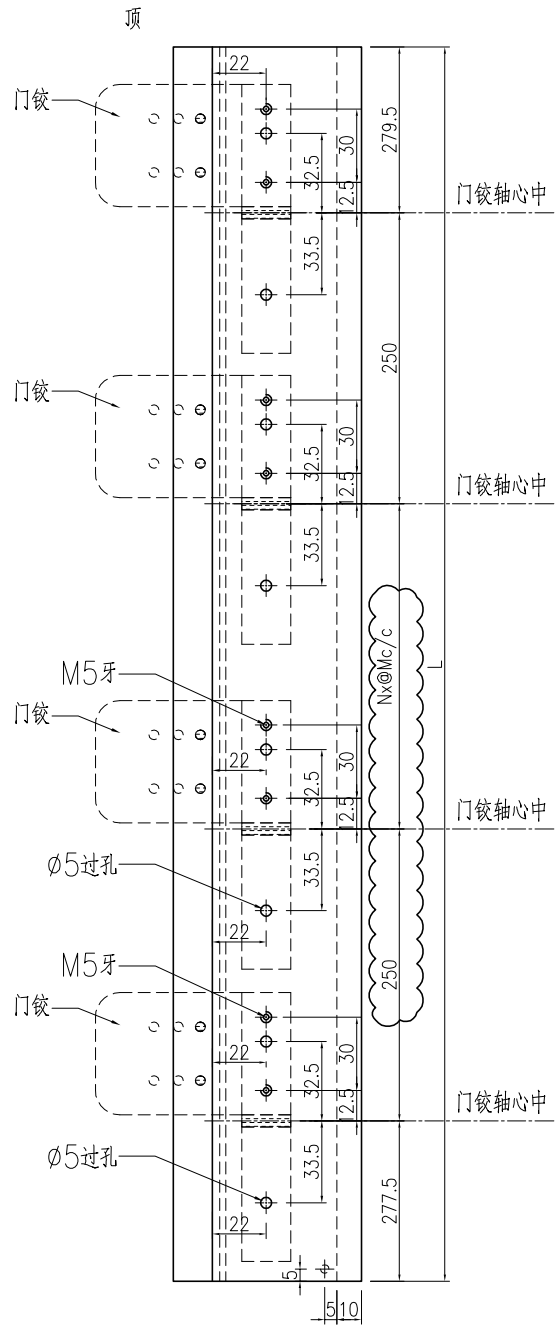
名稱	玻璃—中空	制圖	曾建平	2020-05-12	修改	A	B
材料	X856930	復核			日期	2020-07-22	2020-08-18
顏色	UCT534193SC-3 灰色	批准			圖號	J851-FD-AL24	



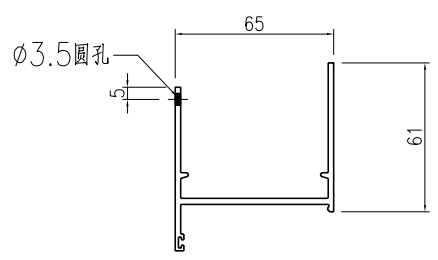
美特鋁質 有限公司  
MIDI Aluminium Fabricator Ltd.

产品编号	l (mm)	数量	A	N	M	B	N1	M1	备注
J851-FD-AL02a-01	2535	27			2	739			
J851-FD-AL02a-02	2645	2			2	794			

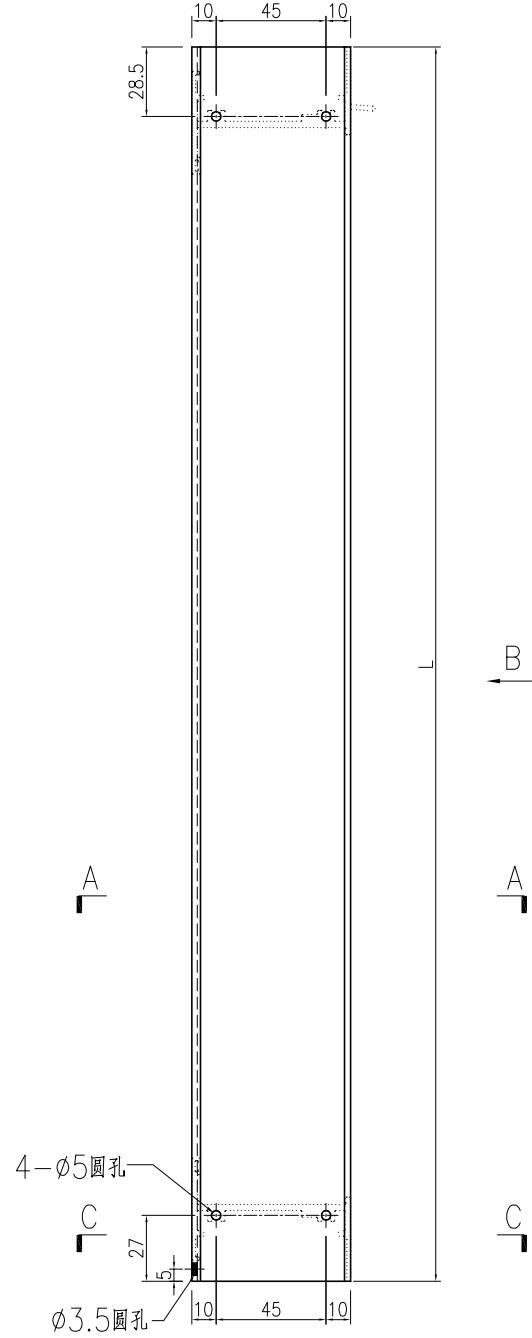
工程號	J851	地盤	青衣明翹匯
-----	------	----	-------



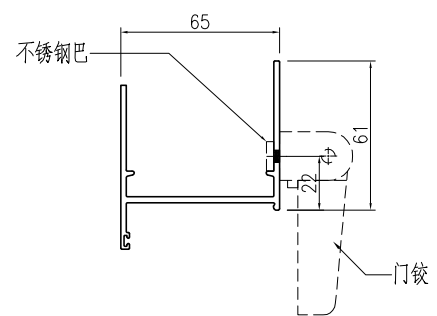
VIEW B-B



SECTION C-C



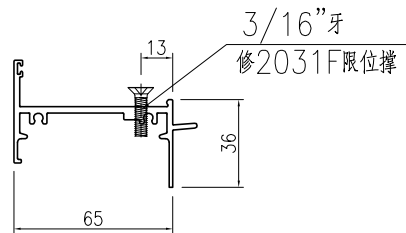
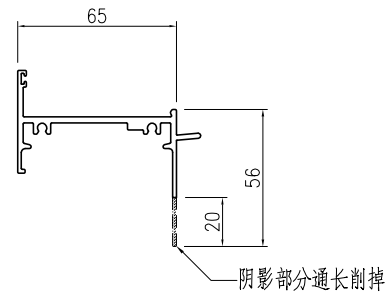
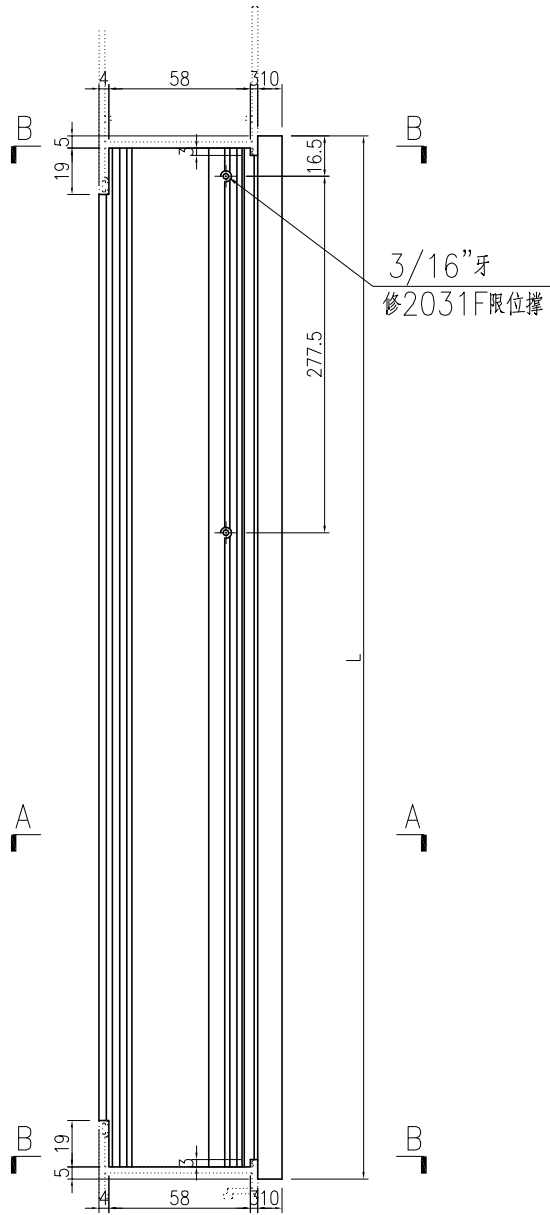
SECTION A-A



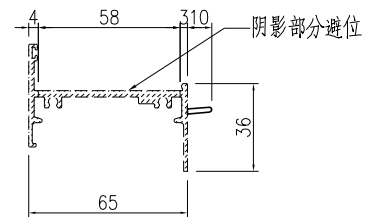
名稱	生邊企一門款	制圖	曾建平	2020-05-12	修改	A	B	C
材料	X856921	復核			日期	2020-05-27	2020-07-22	2020-08-18
顏色	TUC43350SC(ZH)-3 白色	批准			圖號	J851-FD-AL02a		

产品编号	l (mm)	数量	A	N	M	B	N1	M1	备注
J851-FD-AL03aR-01	699	29							

工程號	J851	地盤	青衣明翹匯
-----	------	----	-------



SECTION A-A

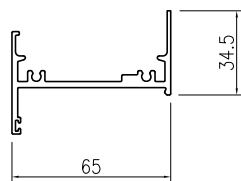
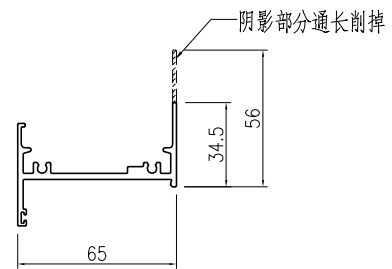
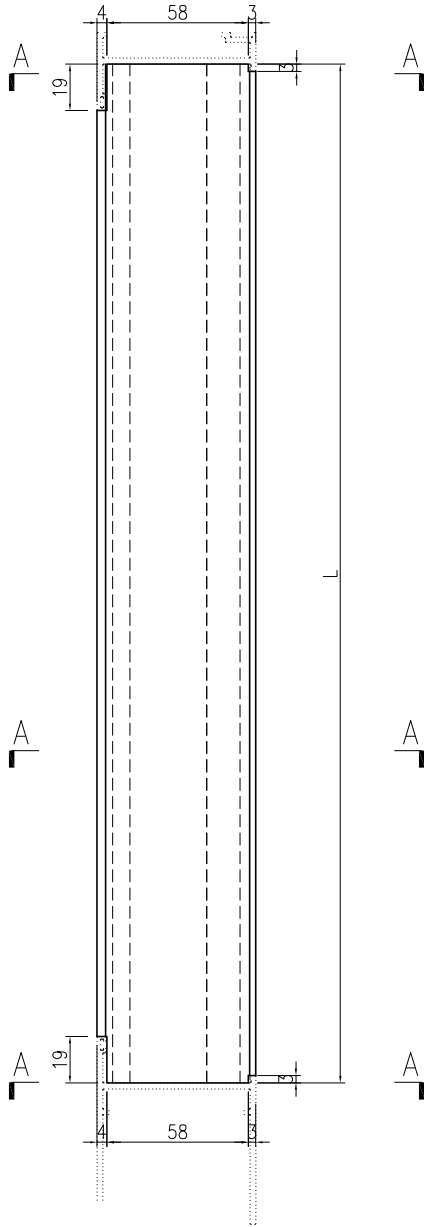


SECTION B-B

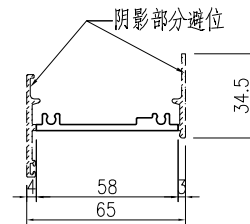
名稱	生頂橫	制圖	曾建平	2020-05-12	修改			
材料	X85685	復核			日期			
顏色	TUC43350SC(ZH)-3 白色	批准			圖號	J851-FD-AL03aR		

产品编号	l (mm)	数量	A	N	M	B	N1	M1	备注
J851-FD-AL04a-01	689	58							

工程號	J851	地盤	青衣明翹匯
-----	------	----	-------



SECTION A-A



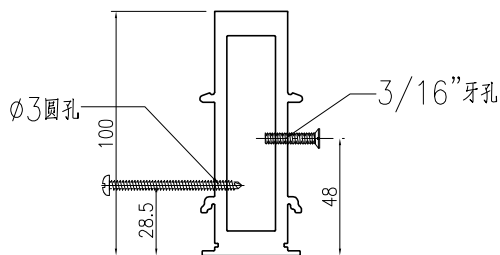
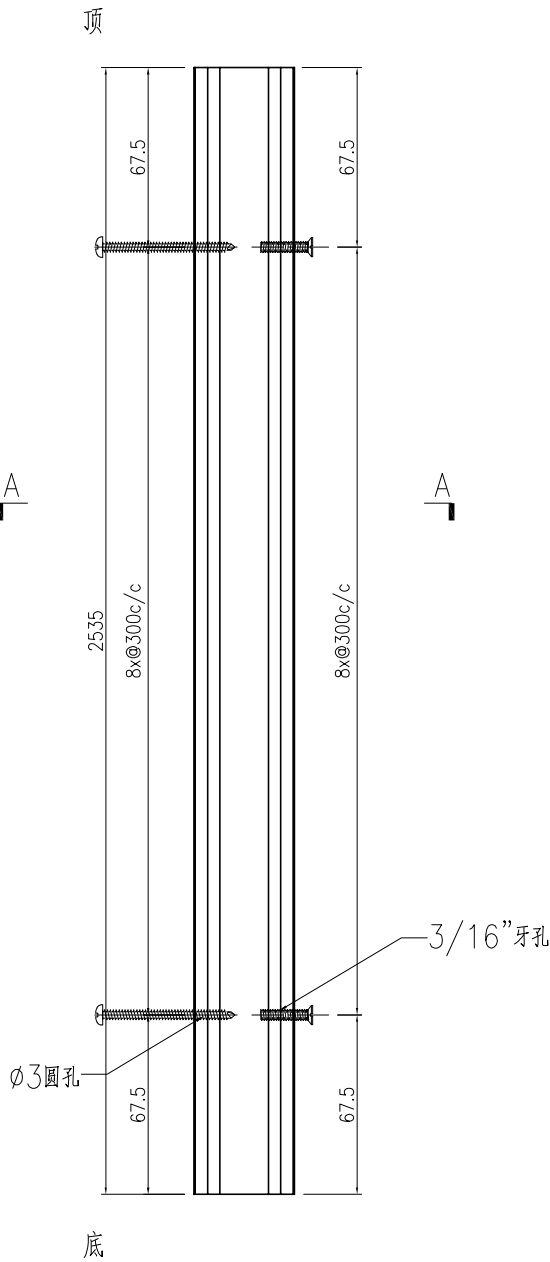
SECTION B-B

名稱	百葉頂底橫	制圖	曾建平	2020-05-12	修改	A	B	
材料	X85697	復核			日期	2020-05-27	2020-08-18	
顏色	TUC43350SC(ZH)-3 白色	批准			圖號	J851-FD-AL04a		



产品编号	L(mm)	数量	A	N	M	B	N1	M1	备注
J851-FD-AL15a-01		1							

工程號	J851	地盤	青衣明翹匯
-----	------	----	-------



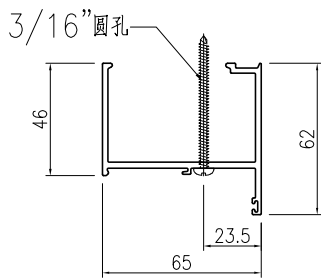
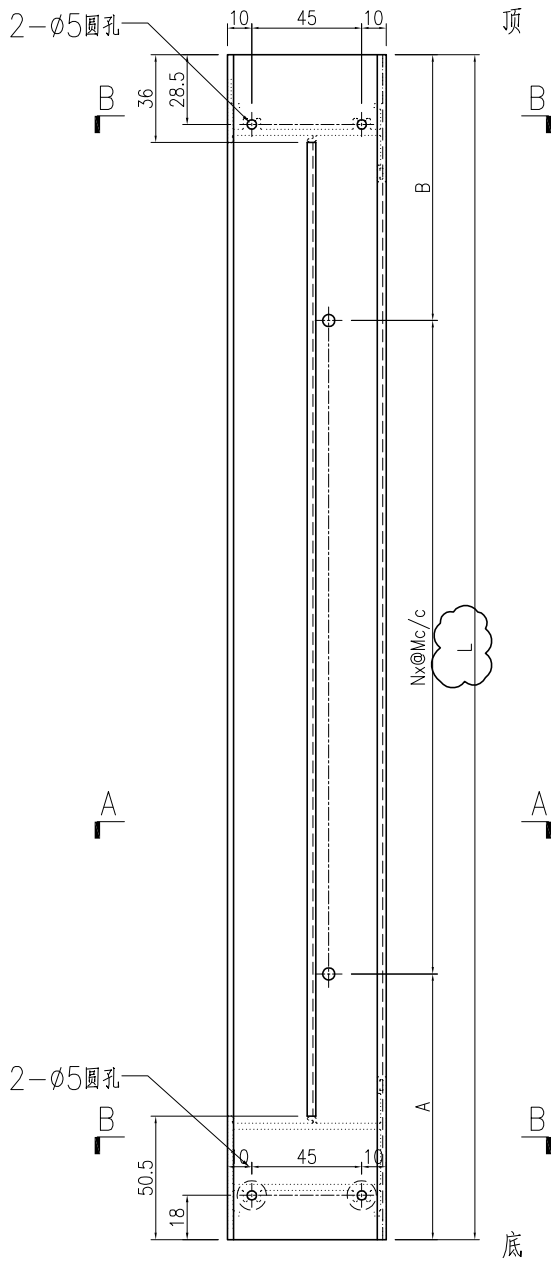
名稱	夾框通	制圖	曾建平	2020-05-12	修改	A	B	
材料	X85684	復核			日期	2020-07-22	2020-08-18	
顏色	TUC43350SC(ZH)-3 白色	批准			圖號	J851-FD-AL15a		



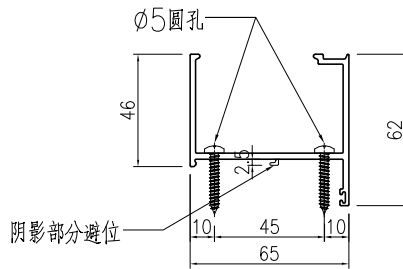
美特鋁質 有限公司  
MIDI Aluminium Fabricator Ltd.

产品编号	L(mm)	数量	A	B	N	M	N1	M1	备注
J851-FD-AL18a-01	2535	1	67.5	67.5	8	300			

工程號	J851	地盤	青衣明翹匯
-----	------	----	-------



SECTION A-A

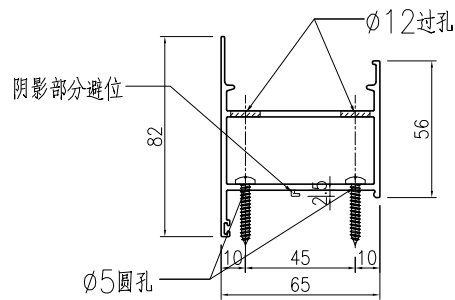
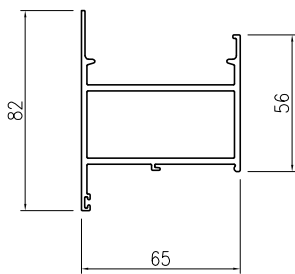
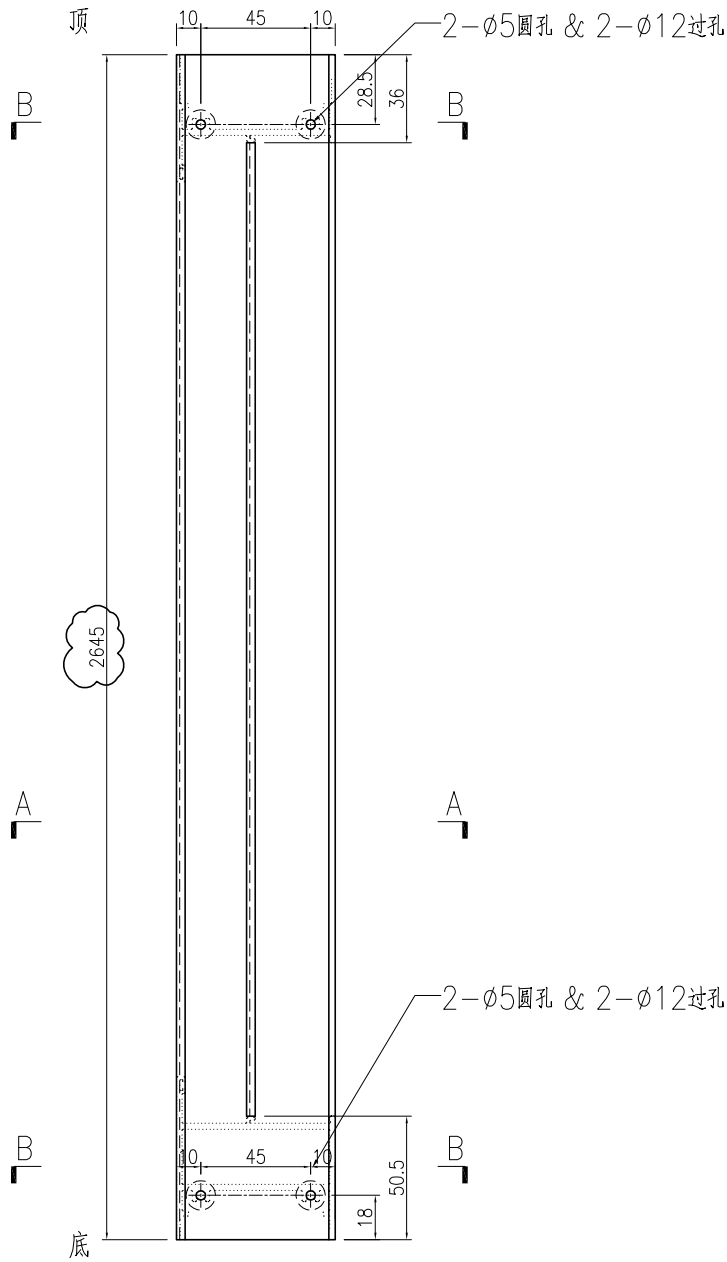


SECTION B-B

名稱	梗夾企	制圖	曾建平	2020-05-12	修改	A	B	
材料	X85682	復核			日期	2020-07-22	2020-08-18	
顏色	TUC43350SC(ZH)-3 白色	批准			圖號	J851-FD-AL18a		

产品编号	L(mm)	数量	A	N	M	B	N1	M1	备注
J851-FD-AL20a-01	2535	1							

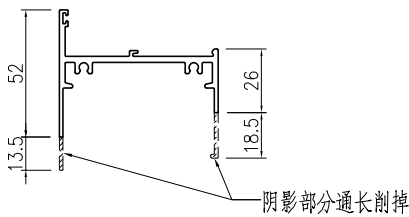
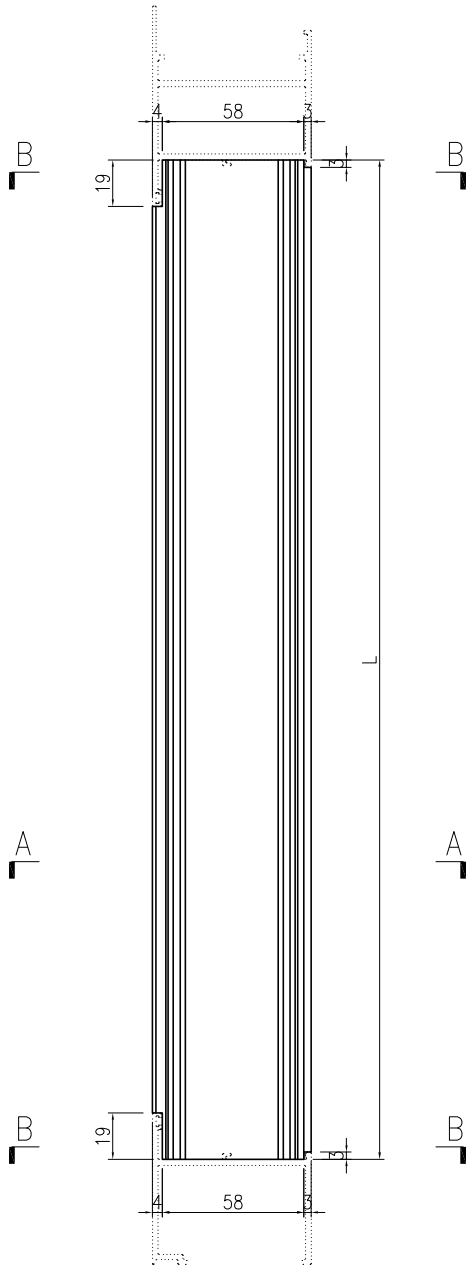
工程號	J851	地盤	青衣明翹匯
-----	------	----	-------



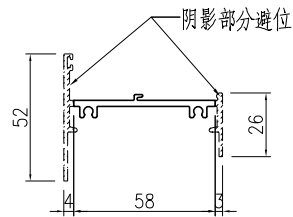
名稱	梗邊企	制圖	曾建平	2020-05-12	修改	A	B	
材料	X85677	復核			日期	2020-07-22	2020-08-18	
顏色	TUC43350SC(ZH)-3 白色	批准			圖號	J851-FD-AL20a		

产品编号	L(mm)	数量	A	N	M	B	N1	M1	备注
J851-FD-AL21a-02	374	1							

工程號	J851	地盤	青衣明翹匯
-----	------	----	-------



SECTION A-A



SECTION B-B

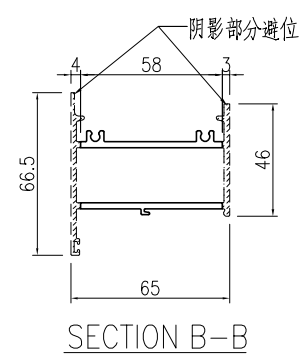
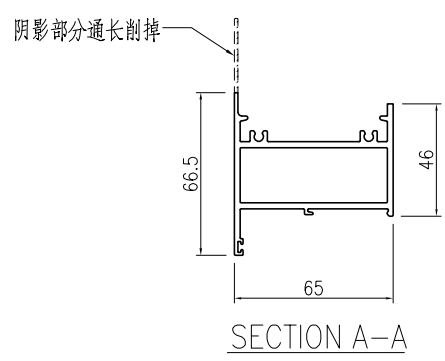
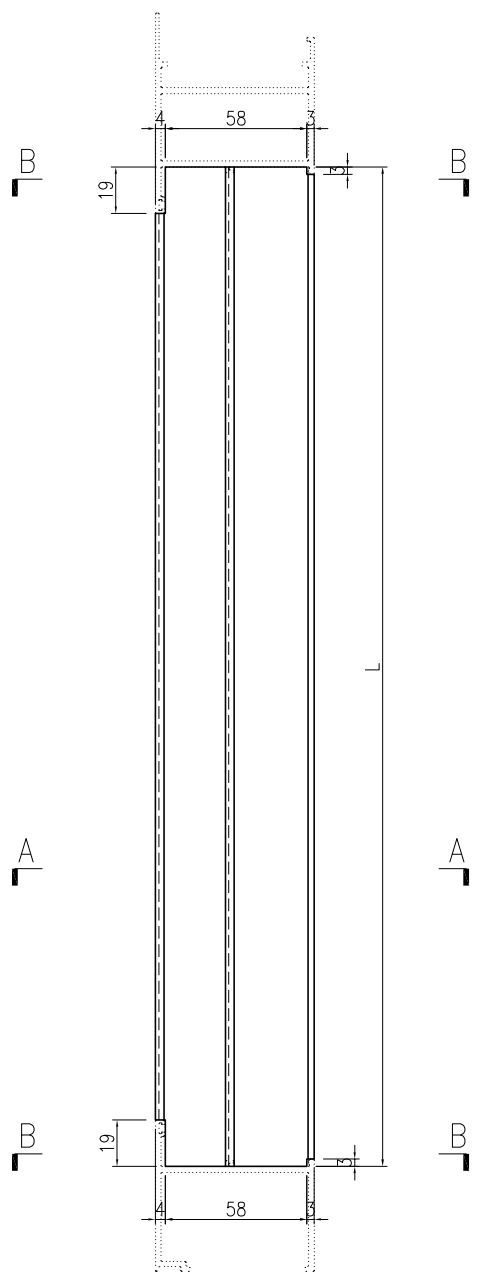
名稱	梗頂底橫料	制圖	曾建平	2020-05-12	修改	A	B	
材料	X856961	復核			日期	2020-07-22	2020-08-18	
顏色	TUC43350SC(ZH)-3 白色	批准			圖號	J851-FD-AL21a		



美特鋁質 有限公司  
MIDI Aluminium Fabricator Ltd.


工程號	J851	地盤	青衣明翹匯
-----	------	----	-------

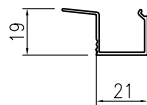
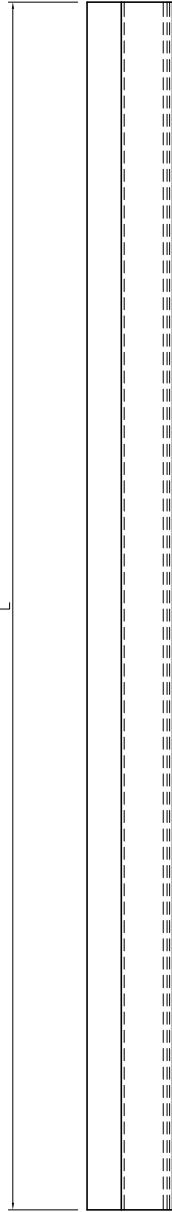
产品编号	L(mm)	数量	A	N	M	B	N1	M1	备注
J851-FD-AL22a-02	374	1							



名稱	梗頂底橫料	制圖	曾建平	2020-05-12	修改	A	B	C
材料	X85754	復核			日期	2020-05-27	2020-07-22	2020-08-18
顏色	TUC43350SC(ZH)-3 白色	批准			圖號	J851-FD-AL22a		

# EG-DWG3

 <b>美特鋁質</b> 有限公司 MIDI Aluminium Fabricator Ltd.				产品编号	L (mm)	数量	备注
工程號 J851 地盤 青衣明翹匯				J851-FD-AL24a-01	2360	2	
				J851-FD-AL24a-02	547	2	
				J851-FD-AL24a-03	2448.5	2	
				J851-FD-AL24a-05	336	2	

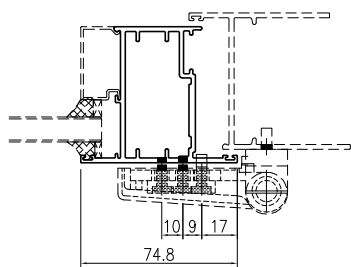
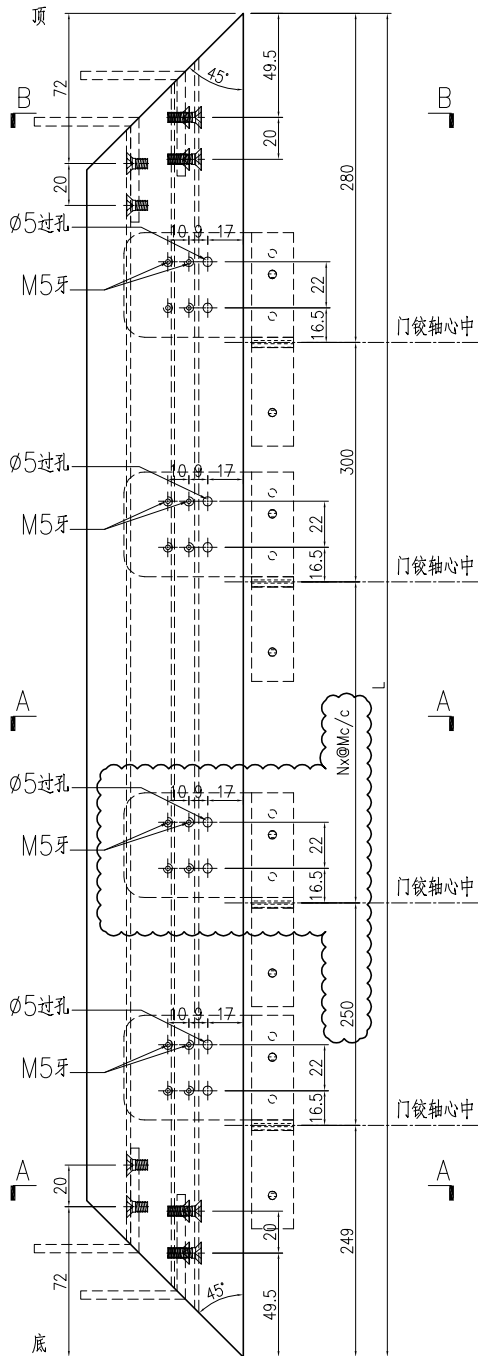


SECTION A-A

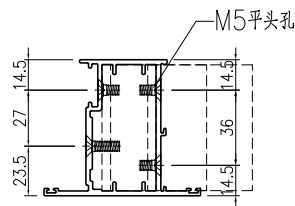
名稱	玻璃—中空	制圖	曾建平	2020-05-12	修改	A	B	
材料	X856930	復核			日期	2020-07-22	2020-08-18	
顏色	TUC43350SC(ZH)-3 白色	批准			圖號	J851-FD-AL24a		

产品编号	L(mm)	数量	A	B	N	M	N1	M1	备注
J851-FD-AL31-02	2478	1			2	879.5			

工程號	J851	地盤	青衣明翹匯
-----	------	----	-------



SECTION A-A

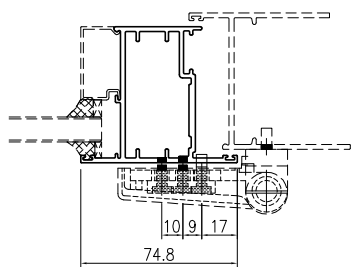
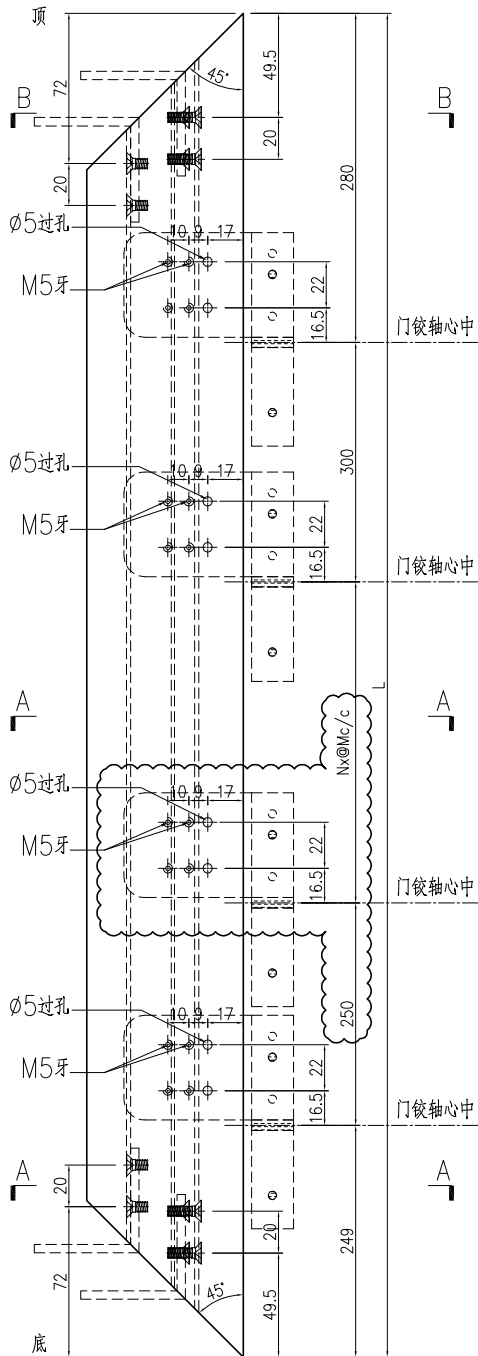


SECTION B-B

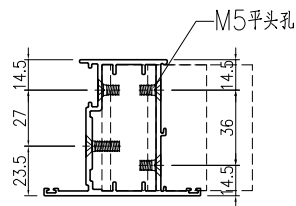
名稱	FD門玉料	制圖	曾建平	2020-05-12	修改	A	B	
材料	X85694	復核			日期	2020-07-22	2020-08-18	
顏色	UCT534193SC-3 灰色	批准			圖號	J851-FD-AL31		

产品编号	L(mm)	数量	A	N	M	B	N1	M1	备注
J851-FD-AL31a-01	2478	1							

工程號	J851	地盤	青衣明翹匯
-----	------	----	-------



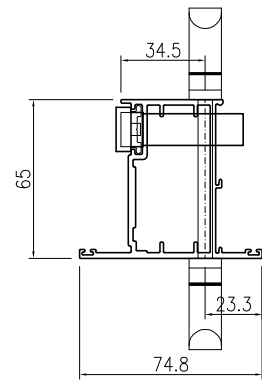
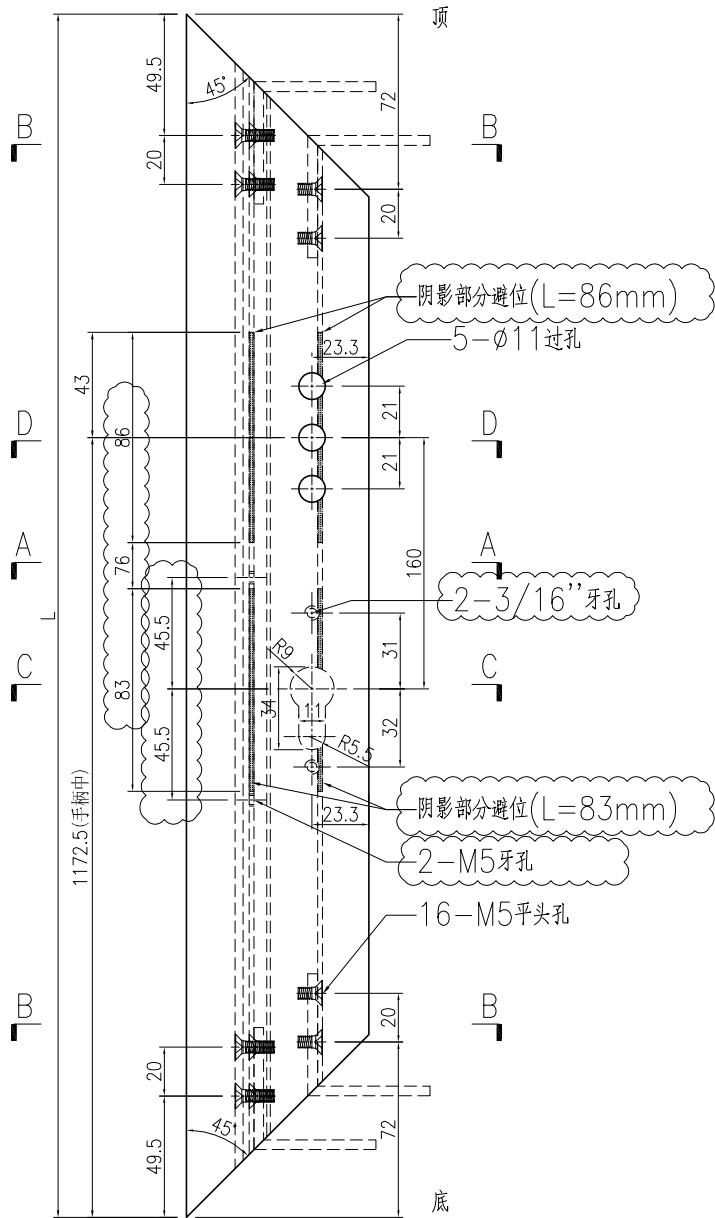
SECTION A-A



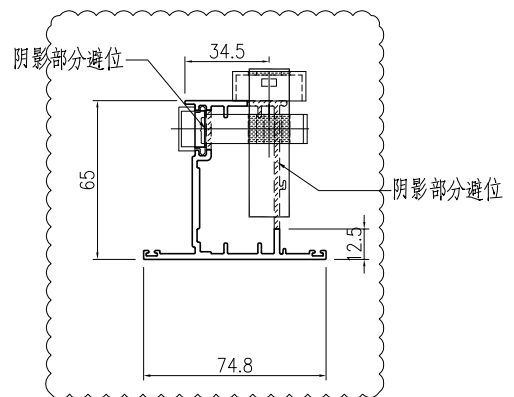
SECTION B-B

名稱	FD門玉料	制圖	曾建平	2020-05-12	修改	A	B	
材料	X85694	復核			日期	2020-07-22	2020-08-18	
顏色	TUC43350SC(ZH)-3 白色	批准			圖號	J851-FD-AL31a		

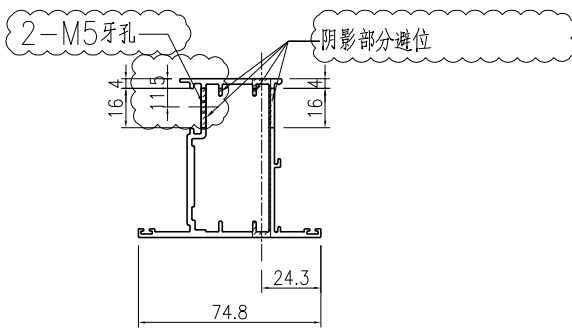
 美特鋁質有限公司 MIDI Aluminium Fabricator Ltd.	产品编号	L(mm)	数量	A	N	M	B	N1	M1	备注
	J851-FD-AL32-02	2478	1							
工程號	J851	地盤	青衣明翹匯							



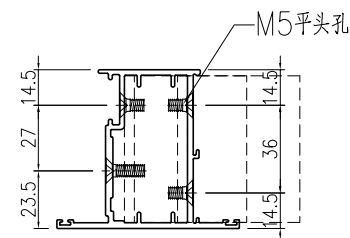
手柄安装示意图  
(手柄配孔需以实物为准)  
SECTION D-D



锁芯安装示意图  
(锁芯配孔需以实物为准)  
SECTION C-C



SECTION A-A



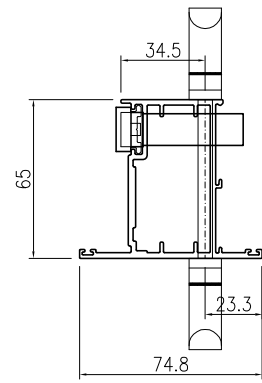
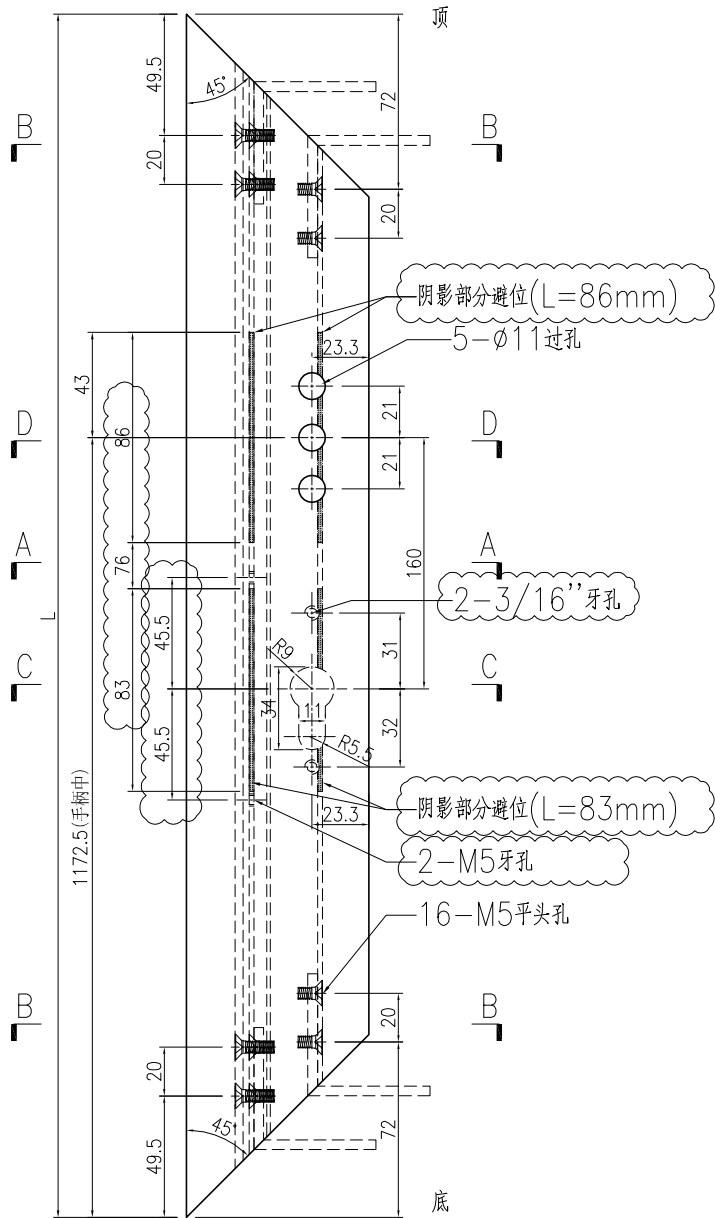
SECTION B-B

名稱	FD門玉料	制圖	曾建平	2020-05-12	修改	A	B	
材料	X85694	復核			日期	2020-07-22	2020-08-18	
顏色	UCT534193SC-3 灰色	批准			圖號	J851-FD-AL32		

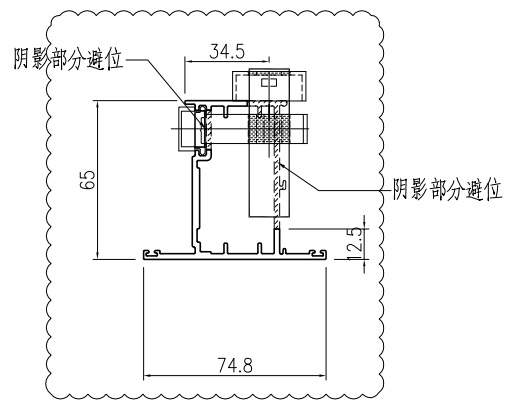
**美特鋁質** 有限公司  
MIDI Aluminium Fabricator Ltd.

产品编号	L(mm)	数量	A	N	M	B	N1	M1	备注
J851-FD-AL32a-01	2478	1							

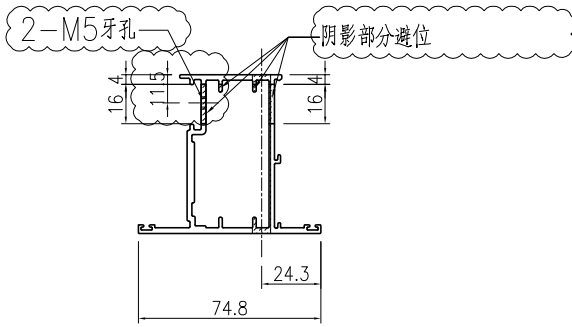
工程號	J851	地盤	青衣明翹匯
-----	------	----	-------



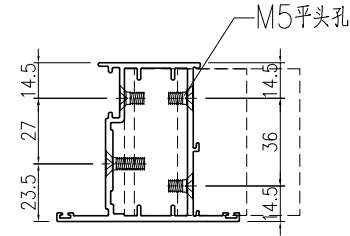
手柄安装示意图  
(手柄配孔需以实物为准)  
SECTION D-D



锁芯安装示意图  
(锁芯配孔需以实物为准)  
SECTION C-C



SECTION A-A



SECTION B-B

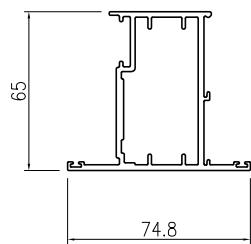
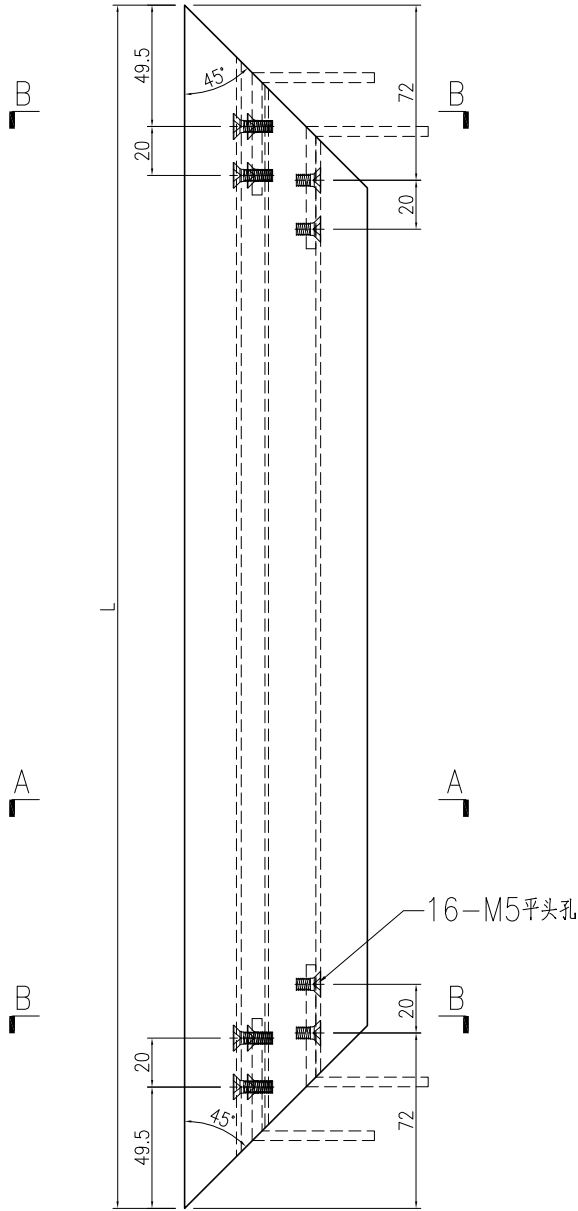
名稱	FD門玉料	制圖	曾建平	2020-05-12	修改	A	B	
材料	X85694	復核			日期	2020-07-22	2020-08-18	
顏色	TUC43350SC(ZH)-3 白色	批准			圖號	J851-FD-AL32a		



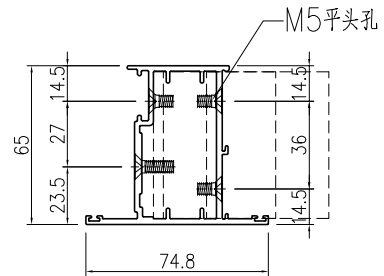
美特鋁質 有限公司  
MIDI Aluminium Fabricator Ltd.

产品编号	L(mm)	数量	A	N	M	B	N1	M1	备注
J851-FD-AL34-01	697	2							

工程號	J851	地盤	青衣明翹匯
-----	------	----	-------



SECTION A-A

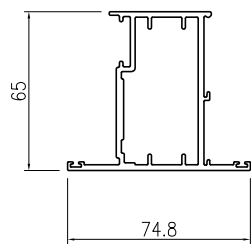
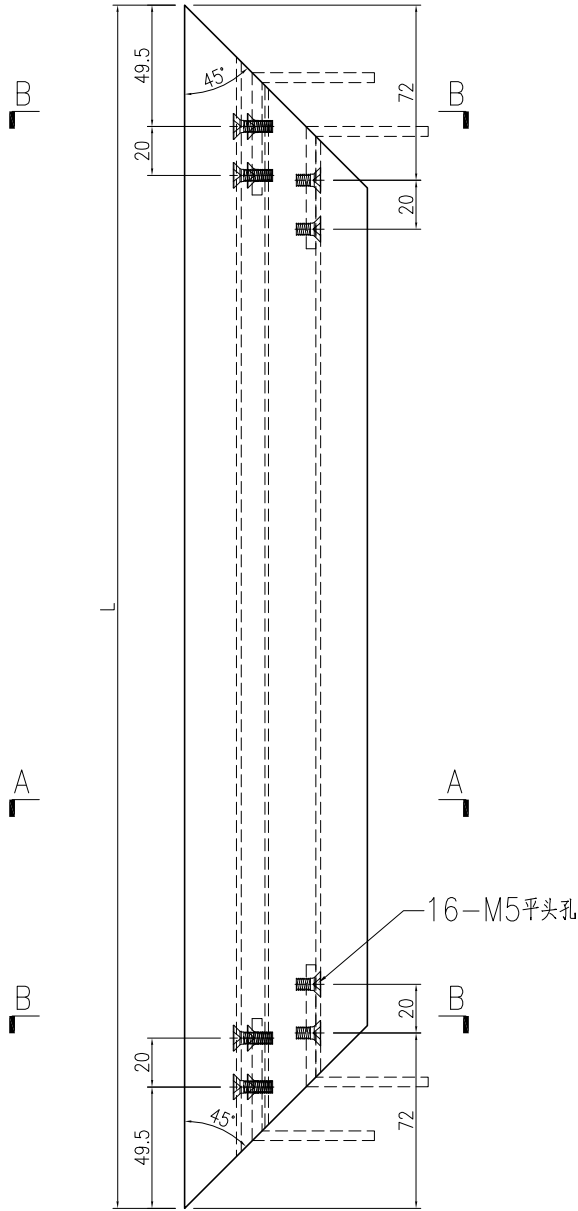


SECTION B-B

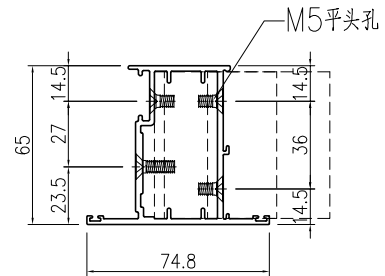
名稱	FD門玉料	制圖	曾建平	2020-05-12	修改	A		
材料	X85694	復核			日期	2020-08-18		
顏色	UCT534193SC-3 灰色	批准			圖號	J851-FD-AL34		

产品编号	L(mm)	数量	A	N	M	B	N1	M1	备注
J851-FD-AL34a-01	697	2							

工程號	J851	地盤	青衣明翹匯
-----	------	----	-------



SECTION A-A



SECTION B-B

名稱	FD門玉料	制圖	曾建平	2020-05-12	修改	A		
材料	X85694	復核			日期	2020-08-18		
顏色	TUC43350SC(ZH)-3 白色	批准			圖號	J851-FD-AL34a		

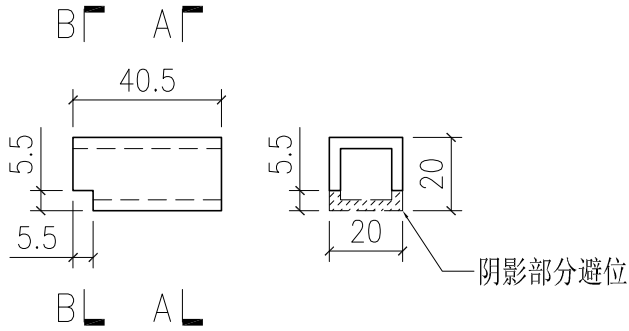


工程號

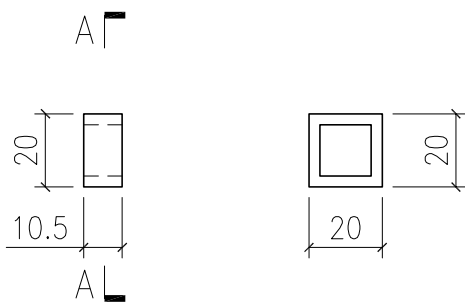
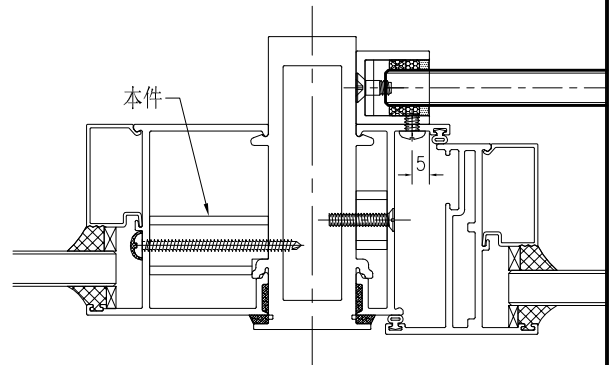
J851

地盤

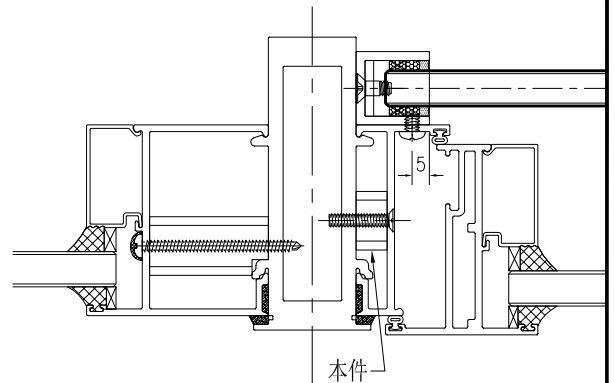
青衣明翹匯



編號: J851-FJ01-01  
數量: 15



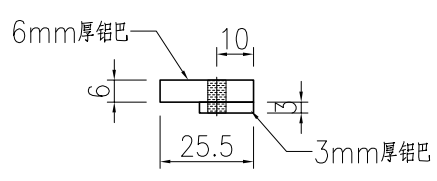
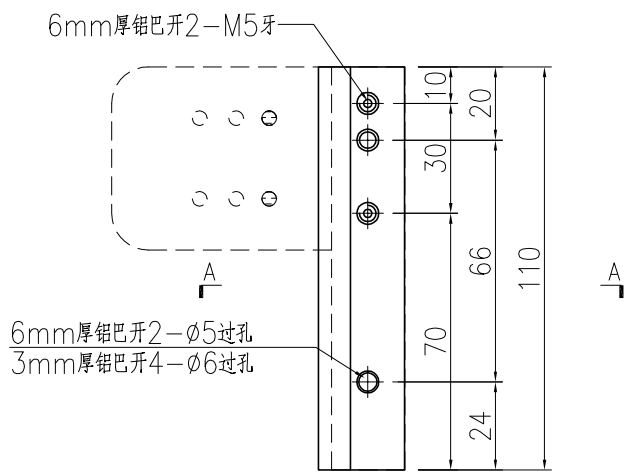
編號: J851-FJ01-02  
數量: 15



名稱	鋁巴加工圖	制圖	曾建平	2020-05-12	修改			
材料	6mm厚鋁巴+3mm厚鋁巴	復核			日期			
顏色	MILL	批准			圖號	J851-FJ01		

 <b>美特鋁質</b> 有限公司 MIDI Aluminium Fabricator Ltd.			
工程號	J851	地盤	青衣明翹匯

产品编号	L(mm)	数量	A	N	M	B	N1	M1	备注
		8							



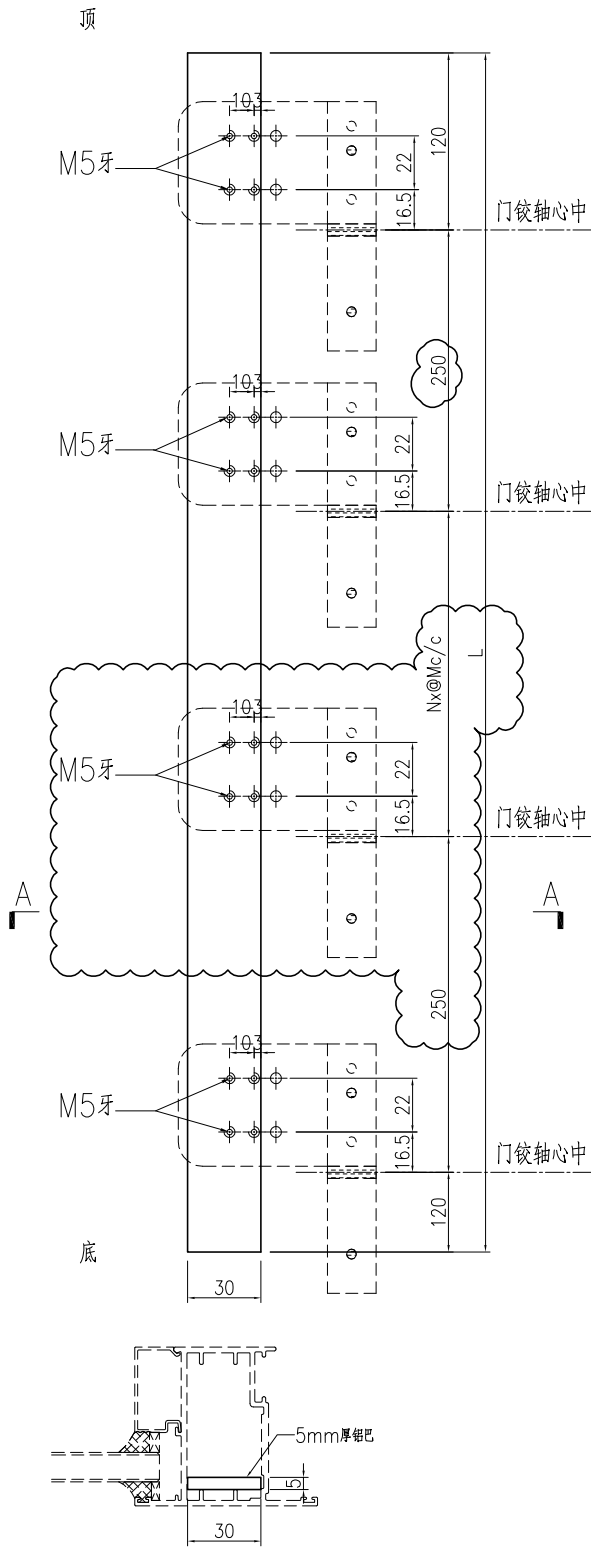
名稱	鋁巴加工圖	制圖	曾建平	2020-05-12	修改			
材料	6mm厚鋁巴+3mm厚鋁巴	復核			日期			
顏色	MILL	批准			圖號	J851-FJ03		



美特鋁質 有限公司  
MIDI Aluminium Fabricator Ltd.

产品编号	L(mm)	数量	A	B	N	M	N1	M1	备注
J851-FJ05-02	2218	2			2	739			

工程號	J851	地盤	青衣明翹匯
-----	------	----	-------



SECTION A-A

名稱	鋁巴加工圖	制圖	曾建平	2020-05-12	修改	A		
材料	5mm厚鋁巴	復核			日期	2020-08-18		
顏色	MILL	批准			圖號	J851-FJ05		

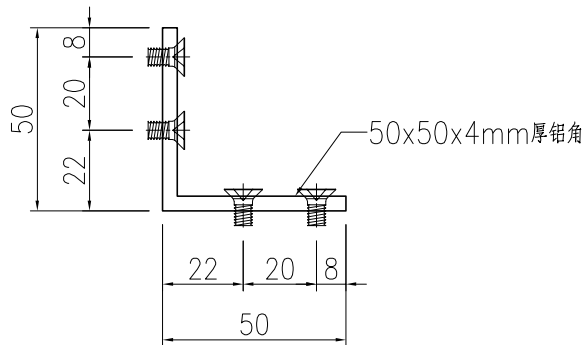
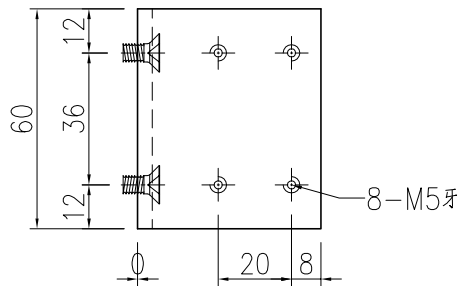
# EG-DWG3



美特鋁質 有限公司  
MIDI Aluminium Fabricator Ltd.

工程號	J851	地盤	青衣明翹匯
-----	------	----	-------

产品编号	L(mm)	数量	A	N	M	B	N1	M1	备注
		8							



名稱	鋁角加工圖	制圖	曾建平	2020-05-12	修改			
材料	50x50x4mm厚鋁角	復核			日期			
顏色	MILL	批准			圖號	J851-FJ06		

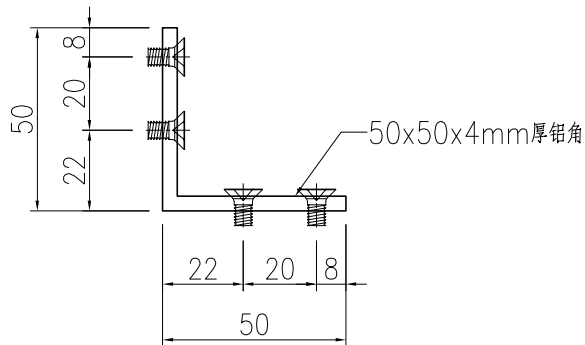
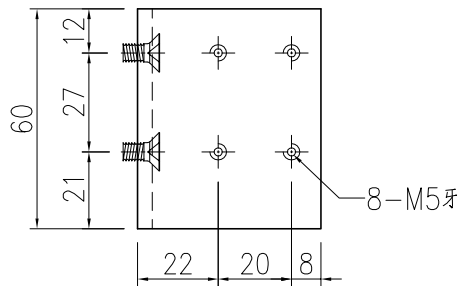
# EG-DWG3



美特鋁質 有限公司  
MIDI Aluminium Fabricator Ltd.

工程號	J851	地盤	青衣明翹匯
-----	------	----	-------

产品编号	L(mm)	数量	A	N	M	B	N1	M1	备注
		8							



名稱	鋁角加工圖	制圖	曾建平	2020-05-12	修改			
材料	50x50x4mm厚鋁角	復核			日期			
顏色	MILL	批准			圖號	J851-FJ07		