



工程指示編號：EI/2305

修改版次：E

工程編號：J851

工程名稱：青衣明翹匯

工程項目：樣板層後裝窗和門

收件人：生統

發件人：Leung Hin Wai

日期：26/8-2020年

要求提供 /  確認 事項：

- |                                    |                                     |                               |
|------------------------------------|-------------------------------------|-------------------------------|
| <input type="checkbox"/> 初步鋁料 B.M. | <input type="checkbox"/> 加工拆圖，然後生產  | <input type="checkbox"/> 尺寸表  |
| <input type="checkbox"/> 正式鋁料 B.M. | <input type="checkbox"/> 技術上資料 / 指示 | <input type="checkbox"/> 報價   |
| <input type="checkbox"/> 配件 B.M.   | <input type="checkbox"/> 樣辦或貨品說明書   | <input type="checkbox"/> 分判合約 |
| <input type="checkbox"/> 其他：_____  |                                     |                               |

內容：

請按附頁加工，送地盤。

請在 8月尾 前完成上列要求。

附：

以上項目為：

原合約工程包

原合約工程加 / 減賬

新工程報價

原因：-

分發東莞各部門：

- ( ) 生產技術總監  連附件 ( ) 技術部  連附件 ( ) 生產部  連附件 ( ) 機械設計部  連附件  
 ( ) 採購部  連附件 ( ) 生產統籌部  連附件  
 ( ) 質檢部  連附件 ( ) 會計部  連附件 ( ) 報關組  連附件 ( ) 其他 \_\_\_\_\_  連附件

分發香港各部門：

- ( ) 行政部  連附件 ( ) 會計部  連附件 ( ) 統籌部  連附件 ( ) 工程部地盤科文  連附件  
 ( ) 採購部  連附件 ( ) QS 部  連附件 ( ) 維修部  連附件 ( ) 其他 \_\_\_\_\_  連附件

傳遞編號：

HK 1925

發件人簽署：

項目經理簽署：

**圖則登記表**  
DRAWING REGISTER

工程名稱 Project Title: <b>青衣明翹匯</b>		年	接收日期 Receiving Date (適用於客戶圖則)							
工程編號 Project No: <b>J-851</b>			月							
				日						

分發予 Distributed To		年	發出日期 Issued Date							
			月	20	20	20				
				日	8	8	8			

圖則編號 Drg. No.	圖則名稱 Drawing Title	修訂編號 Revision No.						
W1/T2	65窗組裝圖	-	-	-				
W1R/T2	65窗組裝圖	-	-	-				
W5R/T2	65窗組裝圖	-	-	-				
W9/T2	65窗組裝圖	-	-	-				
W76/T2	65窗組裝圖	-	-	-				
851-FY1	窗玉組裝圖	-	-	-				
851-FY2	窗玉組裝圖	-	-	-				
851-FY3	窗玉組裝圖	-	-	-				
851-FY4	窗玉組裝圖	-	-	-				
851-FY5	窗玉組裝圖	-	-	-				
J851-W1-BQ1L	生邊企加工圖	-	-	-				
J851-W1-BQ1R	生邊企加工圖	-	-	-				
J851-W5-BQ1L	生邊企加工圖	-	-	-				
J851-W5-BQ1R	生邊企加工圖	-	-	-				
J851-W9-BQ1L	生邊企加工圖	-	-	-				
J851-W9-BQ1R	生邊企加工圖	-	-	-				
J851-W76R-BQ1L	生邊企加工圖	-	-	-				
J851-W76R-BQ1R	生邊企加工圖	-	-	-				
J851-W1-JQ1L	生夾企加工圖	-	-	-				
J851-W1-JQ1R	生夾企加工圖	-	-	-				
J851-W5-JQ1L	生夾企加工圖	-	-	-				
J851-W5-JQ1R	生夾企加工圖	-	-	-				
J851-W9-GB1L	梗邊企加工圖	-	-	-				
J851-W9-GB1R	梗邊企加工圖	-	-	-				
J851-W1-PX1	反拍線加工圖	-	-	-				
J851-W1-DJ1	反拍線擋膠角加工圖	-	-	-				
J851-W1-SDH1	生頂橫加工圖	-	-	-				

圖則登記表  
DRAWING REGISTER

圖則登記表 DRAWING REGISTER		接收日期 Receiving Date (適用於客戶圖則)									
工程名稱 Project Title: <b>青衣明翹匯</b>		年									
工程編號 Project No: <b>J-851</b>		月									
分發予 Distributed To		日									
		發出日期 Issued Date									
		年	20	20	20						
		月	8	8	8						
		日	15	25	26						
圖則編號 Drg. No.	圖則名稱 Drawing Title	修訂編號 Revision No.									
J851-W5R-SDH1	生頂橫加工圖	-	-	-							
J851-W9-SDH1	生頂橫加工圖	-	-	-							
J851-W76R-SDH1	生頂橫加工圖	-	-	-							
J851-W1-ZH1	上生下梗中橫加工圖	-	-	-							
J851-W1-GDH1	梗底橫料(空腔)加工圖	-	-	-							
J851-W5R-SD1	生底橫加工圖	-	-	-							
J851-W9-SD1	生底橫加工圖	-	-	-							
J851-W76R-SD1	生底橫加工圖	-	-	-							
J851-W9-GD1	梗頂橫(空腔)加工圖	-	-	-							
J851-LM01	碼仔及墊巴加工圖	-	-	-							
J851-SC-FY1	扇撐孔位放樣圖	-	-	-							
J851-SC-FY2	扇撐孔位放樣圖	-	-	-							
J851-FJ01-01	20x20x3mm方通	-	-	-							
J851-LM13L	攔河槽加工圖	-	-	-							
J851-FD02	FD門組裝圖	-	-	-							
J851-FD06	FD門組裝圖	-	-	-							
J851-FD06A	FD門組裝圖	-	-	-							
J851-DDS02	FD門多點鎖放樣	-	-	-							
J851-DDS03	FD門多點鎖放樣	-	-	-							
J851-FD-AL01	生邊企-門款	-	-	-							
J851-FD-AL02	生邊企-門款	-	-	-							
J851-FD-AL03	生頂橫	-	-	-							
J851-FD-AL03R	生頂橫	-	-	-							
J851-FD-AL04	百葉頂底橫	-	-	-							
J851-FD-AL05	生夾企	-	-	-							
J851-FD-AL06	生夾企	-	-	-							
J851-FD-AL07	梗夾企	-	-	-							

圖則登記表 DRAWING REGISTER										
工程名稱 Project Title: <b>青衣明翹匯</b>					接收日期 Receiving Date (適用於客戶圖則)					
工程編號 Project No: <b>J-851</b>					年					
分發予 Distributed To					月					
					日					
					發出日期 Issued Date					
					年	20	20	20		
					月	8	8	8		
					日	15	25	26		
圖則編號 Drg. No.	圖則名稱 Drawing Title	修訂編號 Revision No.								
J851-FD-AL08	梗夾企	-	-	-						
J851-FD-AL09	梗頂橫	-	-	-						
J851-FD-AL10	梗底橫料-空腔	-	-	-						
J851-FD-AL12	夾框通	-	-	-						
J851-FD-AL14	夾框通	-	-	-						
J851-FD-AL16	夾框通	-	-	-						
J851-FD-AL17	梗夾企	-	-	-						
J851-FD-AL19	梗邊企	-	-	-						
J851-FD-AL21	梗頂底橫料	-	-	-						
J851-FD-AL22	梗頂底橫料	-	-	-						
J851-FD-AL23	玻璃綫	-	-	-						
J851-FD-AL24	玻璃綫-中空	-	-	-						
J851-FD-AL30	FD門玉料	-	-	-						
J851-FD-AL31	FD門玉料	-	-	-						
J851-FD-AL32	FD門玉料	-	-	A						
J851-FD-AL33	FD門玉料	-	-	A						
J851-FD-AL34	FD門玉料	-	-	-						
J851-FJ02	鋁巴加工圖	-	-	-						
J851-FJ03	鋁巴加工圖	-	-	-						
J851-FJ04	鋁巴加工圖	-	-	-						
J851-FJ05	鋁巴加工圖	-	-	-						
J851-FJ06	鋁角加工圖	-	-	-						
J851-FJ07	鋁角加工圖	-	-	-						
J851-ZK01	趟門玉組裝圖	-	-	-						
J851-ZK01R	趟門玉組裝圖	-	-	-						
J851-ZK09	趟門玉組裝圖	-	-	-						
J851-ZK10	趟門玉組裝圖	-	-	-						

圖則登記表  
DRAWING REGISTER

圖則登記表 DRAWING REGISTER		接收日期 Receiving Date (適用於客戶圖則)									
工程名稱 Project Title: <b>青衣明翹匯</b>		年									
		月									
工程編號 Project No: <b>J-851</b>		日									
分發予 Distributed To		發出日期 Issued Date									
		年	20	20	20						
		月	8	8	8						
		日	15	25	26						
圖則編號 Drg. No.	圖則名稱 Drawing Title	修訂編號 Revision No.									
J851-ZK11R	趟門玉組裝圖	-	-	-							
J851-ZK20	趟門框組裝圖	-	-	-							
J851-ZK20R	趟門框組裝圖	-	-	-							
J851-ZK28	趟門框組裝圖	-	-	-							
J851-ZK29	趟門框組裝圖	-	-	-							
J851-ZK30R	趟門框組裝圖	-	-	-							
J851-AL01	趟門玉加工圖	-	A	A							
J851-AL02	趟門玉加工圖	-	A	A							
J851-AL03	趟門玉加工圖	-	A	A							
J851-AL03R	趟門玉加工圖	-	A	A							
J851-AL04	趟門玉加工圖	-	A	A							
J851-AL04R	趟門玉加工圖	-	A	A							
J851-AL05	趟門玉加工圖	-	A	A							
J851-AL06	趟門玉加工圖	-	A	A							
J851-AL07	趟門玉加工圖	-	A	A							
J851-AL07a	趟門玉加工圖	-	A	A							
J851-AL08	趟門玉加工圖	-	A	A							
J851-AL08a	趟門玉加工圖	-	A	A							
J851-AL09	趟門玉加工圖	-	A	A							
J851-AL09Ra	趟門玉加工圖	-	A	A							
J851-AL10	趟門玉加工圖	-	A	A							
J851-AL10Ra	趟門玉加工圖	-	A	A							
J851-AL11	趟門玉加工圖	-	A	A							
J851-AL11a	趟門玉加工圖	-	A	A							
J851-AL12	趟門玉加工圖	-	A	A							
J851-AL12a	趟門玉加工圖	-	A	A							
J851-AL13	門玉勾料加工圖	-	-	-							

圖則登記表  
DRAWING REGISTER

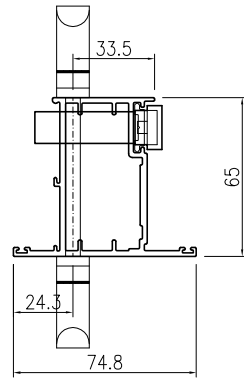
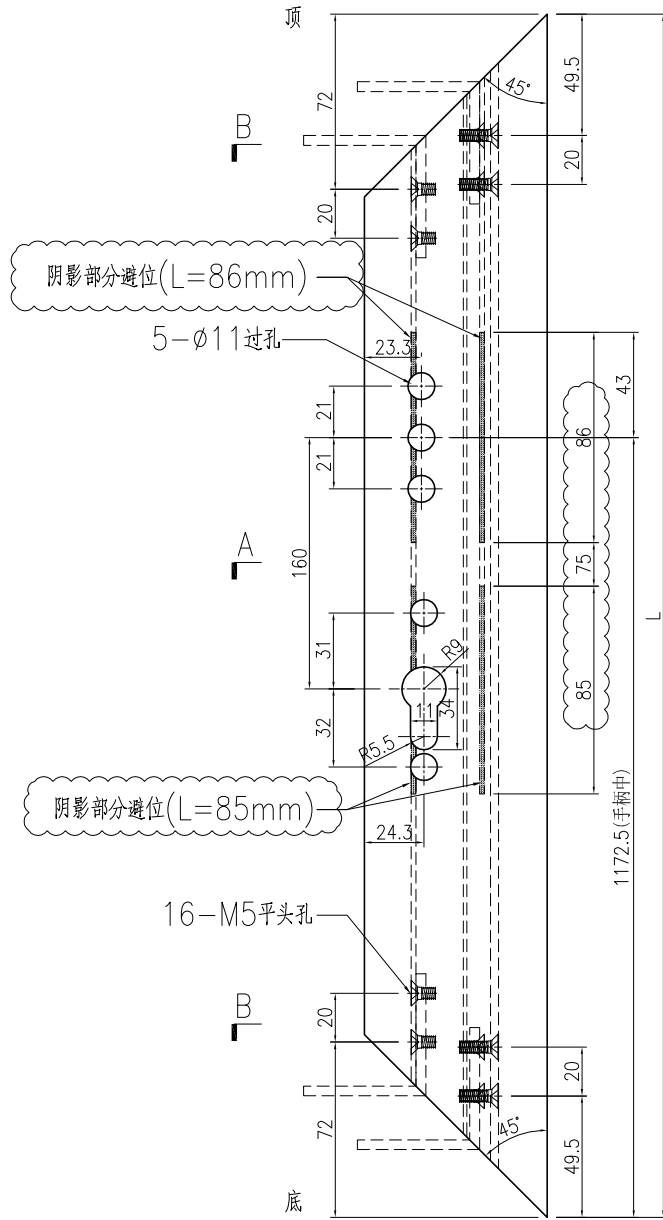
接收日期 Receiving Date (適用於客戶圖則)	
工程名稱 Project Title: <b>青衣明翹匯</b>	年
工程編號 Project No: <b>J-851</b>	月
分發予 Distributed To	日
發出日期 Issued Date	年
	月
	日
圖則編號 Drg. No.	修訂編號 Revision No.
J851-AL13R	- - -
J851-AL13Ra	- - -
J851-AL14	- - -
J851-AL14R	- - -
J851-AL14Ra	- - -
J851-AL15	- - -
J851-AL15a	- - -
J851-AL16	- - -
J851-AL16a	- - -
J851-AL17	- - -
J851-AL17a	- - -
J851-AL18	- A A
J851-AL19	- - -
J851-AL19a	- - -
J851-AL30	- - -
J851-AL30R	- - -
J851-AL32	- - -
J851-AL32Ra	- - -
J851-AL33	- - -
J851-AL33R	- - -
J851-AL33Ra	- - -
J851-AL34	- - -
J851-AL34a	- - -
J851-AL35	- A -
J851-AL35R	- A -
J851-AL35Ra	- A -
J851-AL36	- - A

**圖則登記表**  
DRAWING REGISTER

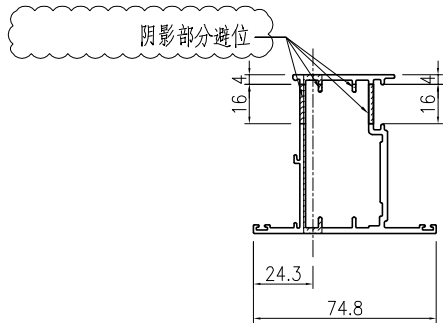
接收日期 Receiving Date (適用於客戶圖則)	
工程名稱 Project Title: <b>青衣明翹匯</b>	年
	月
工程編號 Project No: <b>J-851</b>	日
分發予 Distributed To	
	年
	月
	日
發出日期 Issued Date	
	20 20 20
	8 8 8
	15 25 26
圖則編號 Drg. No.	修訂編號 Revision No.
J851-AL36R	- - A
J851-AL36Ra	- - A
J851-AL37	- - A
J851-AL37R	- - A
J851-AL37Ra	- - A
J851-AL39	- - -
J851-AL39R	- - -
J851-AL40	- - -

 <b>美特鋁質</b> 有限公司 MIDI Aluminium Fabricator Ltd.			
工程號	J851	地盤	青衣明翹匯

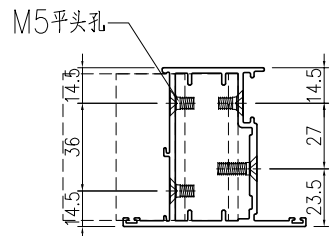
产品编号	L(mm)	数量	A	N	M	B	N1	M1	备注
J851-FD-AL33-01	2413	1							



手柄安装示意图  
(手柄配孔需以实物为准)



SECTION A-A



SECTION B-B

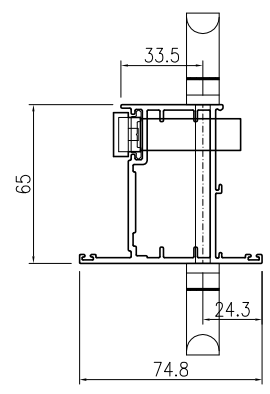
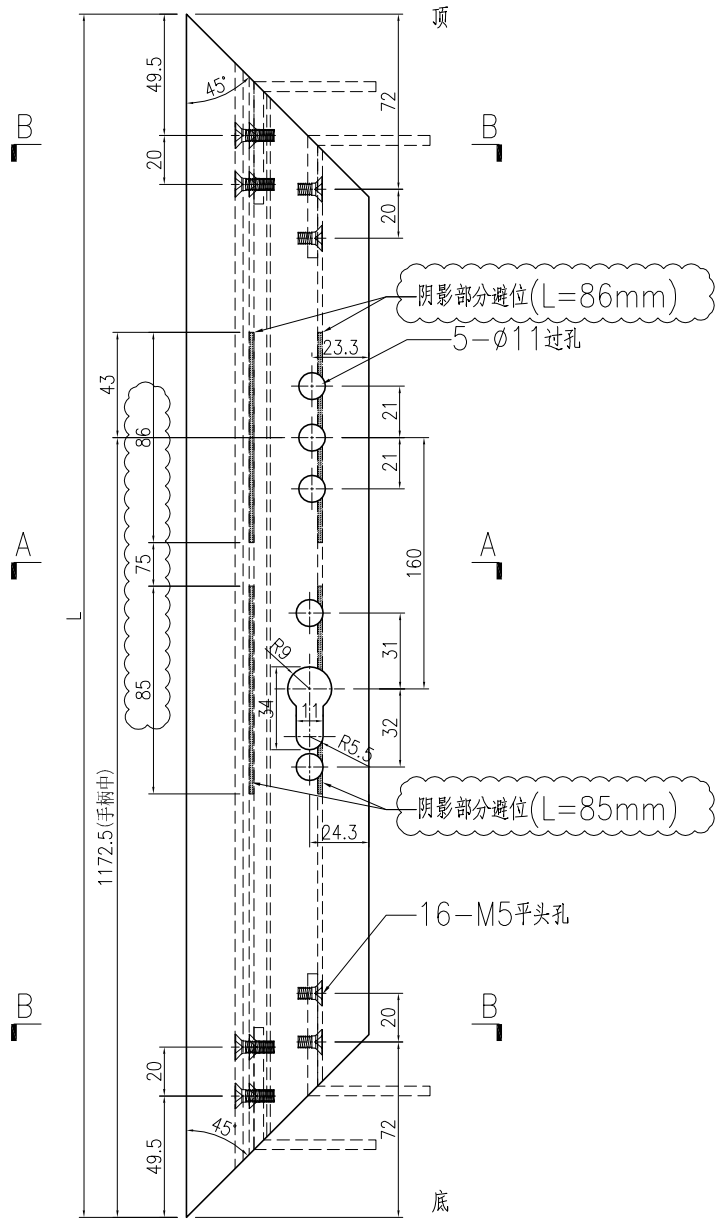
名稱	FD門玉料	制圖	曾建平	2020-08-15	修改	A		
材料	X85694	復核			日期	2020-08-26		
顏色	UCT534193SC-3 灰色	批准			圖號	J851-FD-AL33		



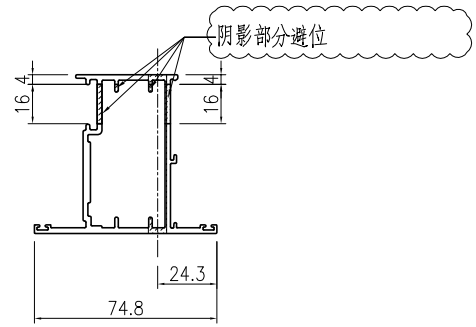
美特鋁質 有限公司  
MIDI Aluminium Fabricator Ltd.

产品编号	L(mm)	数量	A	N	M	B	N1	M1	备注
J851-FD-AL32-02	2478	2							

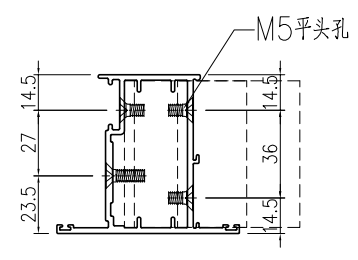
工程號	J851	地盤	青衣明翹匯
-----	------	----	-------



手柄安装示意图  
(手柄配孔需以实物为准)



SECTION A-A



SECTION B-B

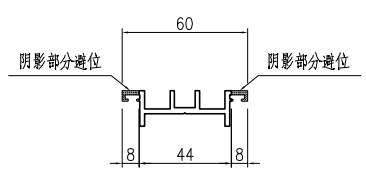
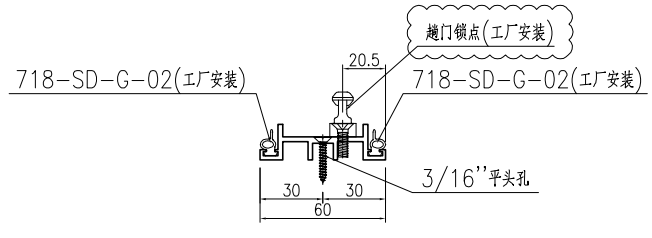
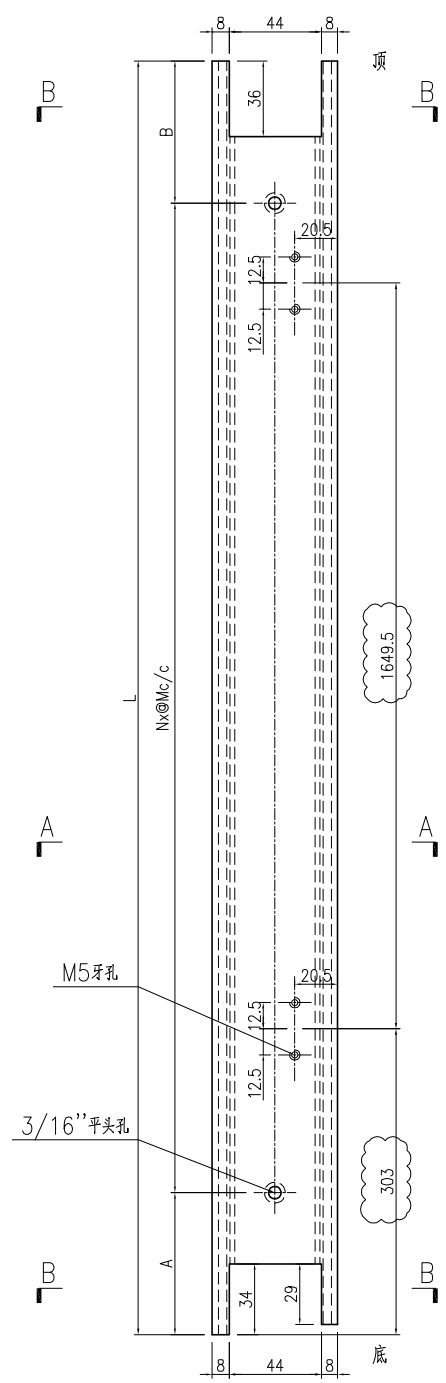
名稱	FD門玉料	制圖	曾建平	2020-08-15	修改	A		
材料	X85694	復核			日期	2020-08-26		
顏色	UCT534193SC-3 灰色	批准			圖號	J851-FD-AL32		



美特鋁質 有限公司  
MIDI Aluminium Fabricator Ltd.

产品编号	L(mm)	数量	A	N	M	B	N1	M1	备注
J851-AL36R-01	2427	3	162.5	164.5	7	300			

工程號	J851	地盤	青衣明翹匯
-----	------	----	-------



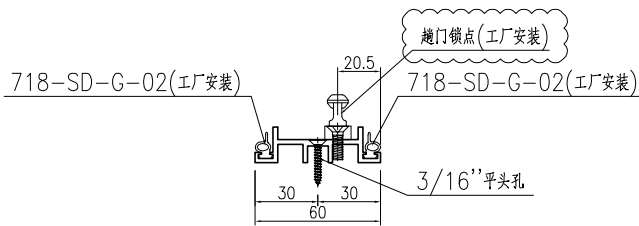
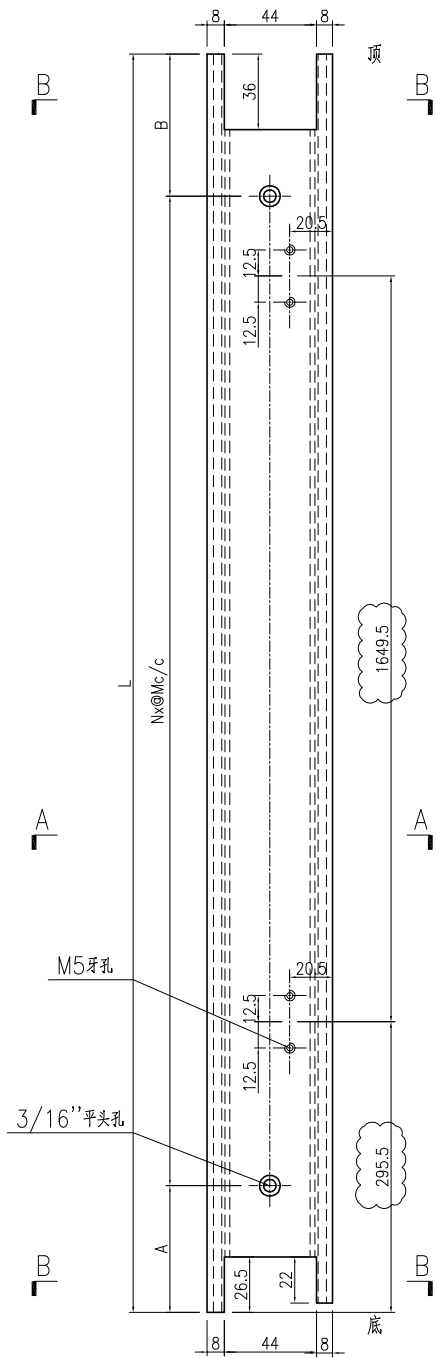
SECTION A-A

SECTION B-B

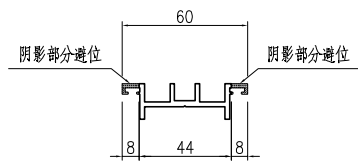
名稱	門企夾邊加工圖	制圖	曾建平	2020-08-15	修改	A		
材料	X846270	復核			日期	2020-08-26		
顏色	UCT534193SC-3 灰色	批准			圖號	J851-AL36R		

产品编号	L(mm)	数量	A	N	M	B	N1	M1	备注
J851-AL37-01	2419.5	1	155	164.5	7	300			
J851-AL37-02	2483.5	2	37	46.5	8	300			

工程號	J851	地盤	青衣明翹匯
-----	------	----	-------



SECTION A-A

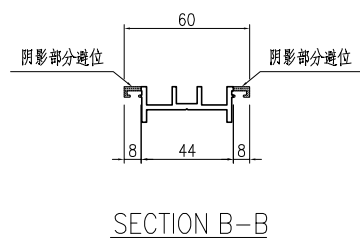
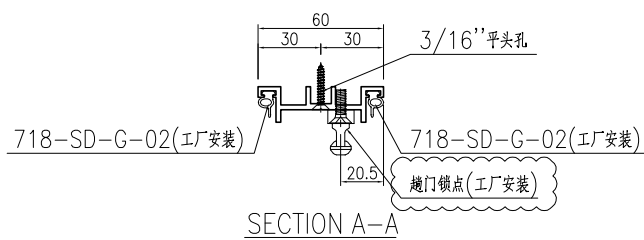
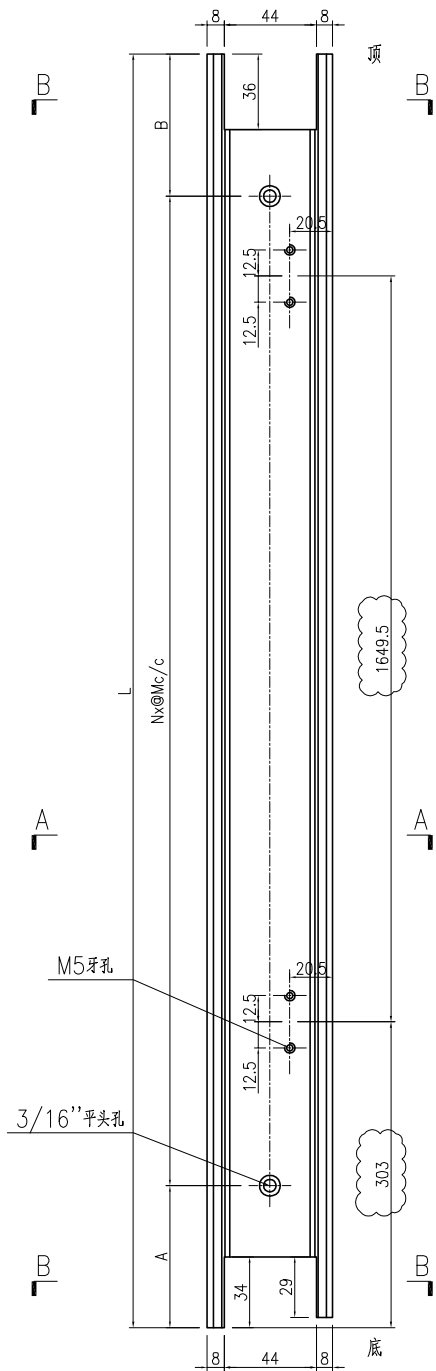


SECTION B-B

名稱	門企夾邊加工圖	制圖	曾建平	2020-08-15	修改	A		
材料	X846270	復核			日期	2020-08-26		
顏色	UCT534193SC-3 灰色	批准			圖號	J851-AL37		

产品编号	L(mm)	数量	A	N	M	B	N1	M1	备注
J851-AL36-01	2427	1	162.5	164.5	7	300			
J851-AL36-02	2491	2	44.5	46.5	8	300			

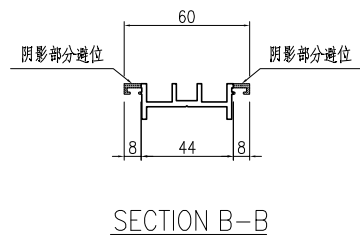
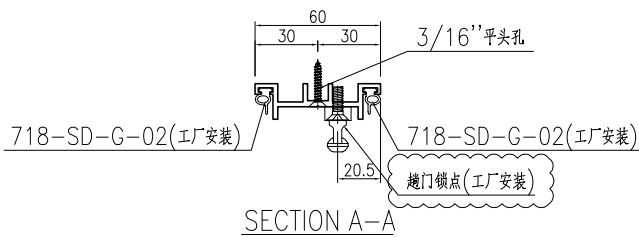
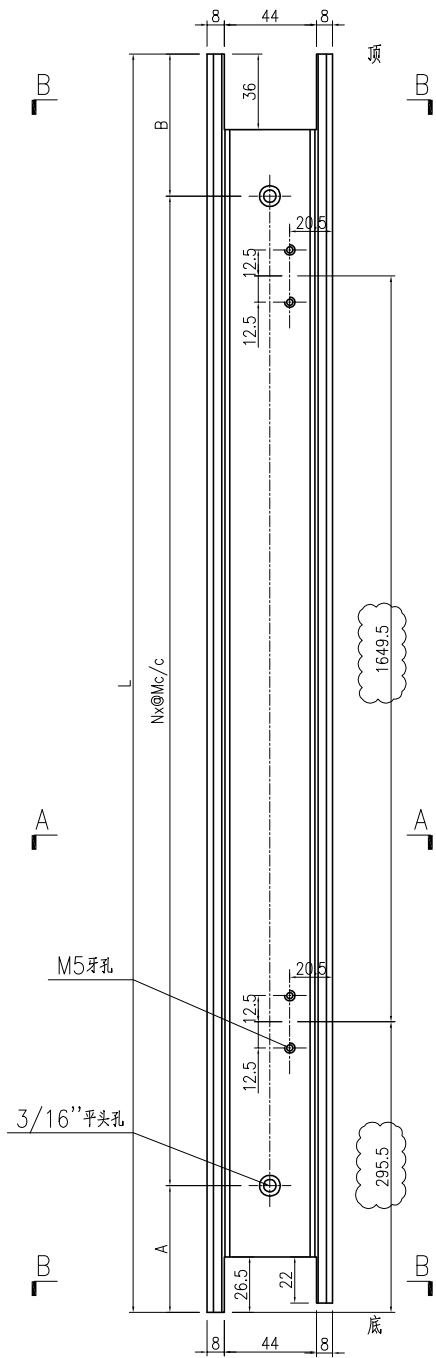
工程號	J851	地盤	青衣明翹匯
-----	------	----	-------



名稱	門企夾邊加工圖	制圖	曾建平	2020-08-15	修改	A		
材料	X846270	復核			日期	2020-08-26		
顏色	UCT534193SC-3 灰色	批准			圖號	J851-AL36		

产品编号	L(mm)	数量	A	B	N	M	N1	M1	备注
J851-AL37R-01	2419.5	3	155	164.5	7	300			

工程號	J851	地盤	青衣明翹匯
-----	------	----	-------



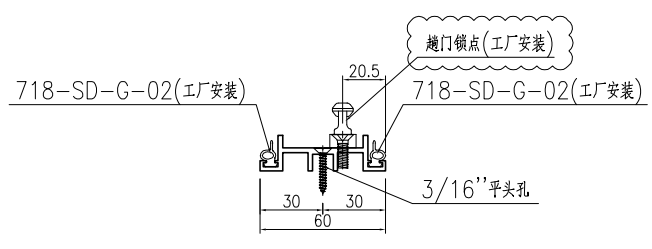
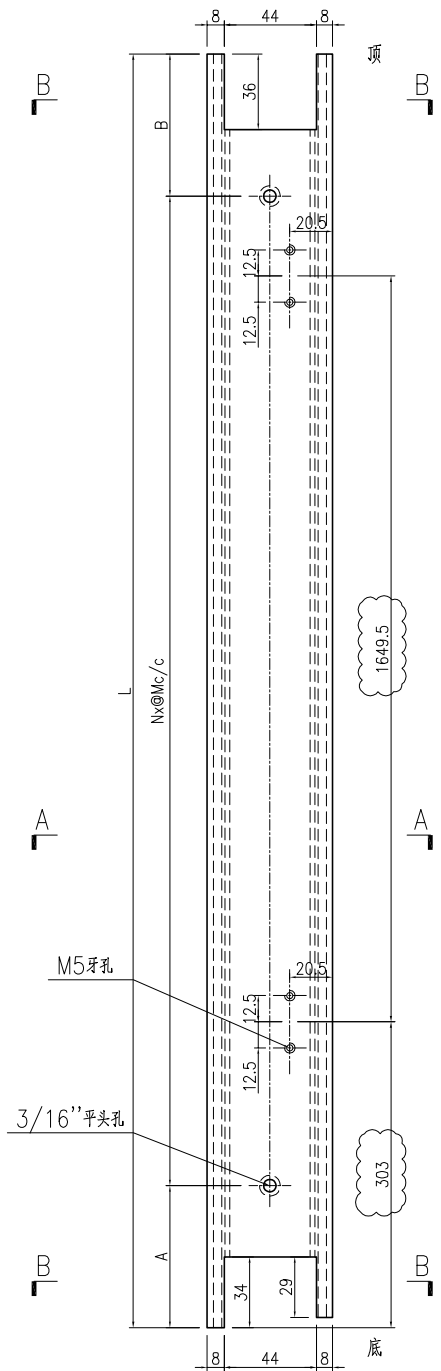
名稱	門企夾邊加工圖	制圖	曾建平	2020-08-15	修改	A		
材料	X846270	復核			日期	2020-08-26		
顏色	UCT534193SC-3 灰色	批准			圖號	J851-AL37R		



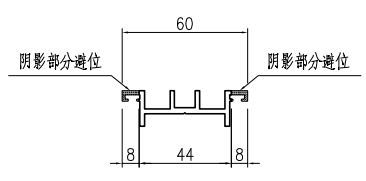
美特鋁質 有限公司  
MIDI Aluminium Fabricator Ltd.

产品编号	L(mm)	数量	A	B	N	M	N1	M1	备注
J851-AL36Ra-01	2491	1	44.5	46.5	8	300			

工程號	J851	地盤	青衣明翹匯
-----	------	----	-------



SECTION A-A

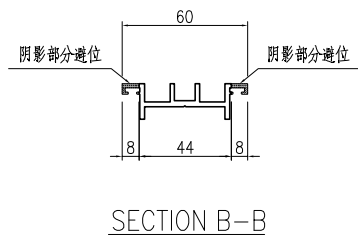
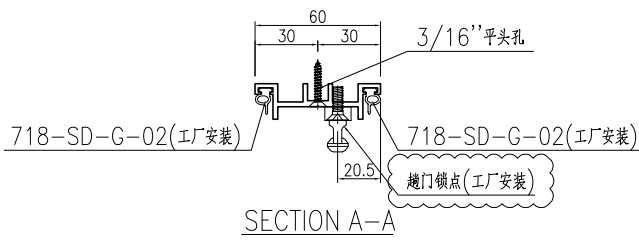
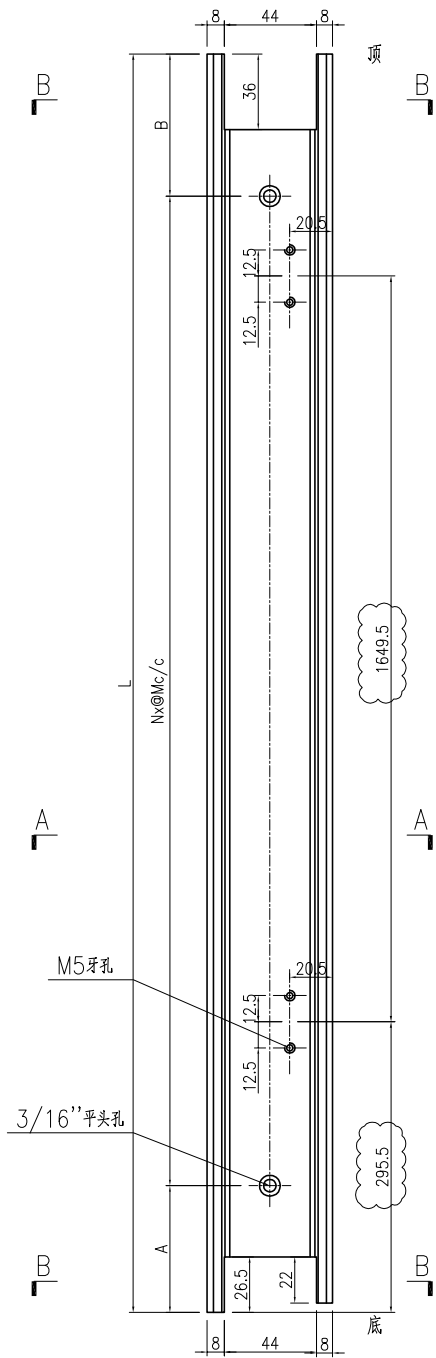


SECTION B-B

名稱	門企夾邊加工圖	制圖	曾建平	2020-08-15	修改	A		
材料	X846270	復核			日期	2020-08-26		
顏色	TUC43350SC(ZH)-3 白色	批准			圖號	J851-AL36Ra		

产品编号	L(mm)	数量	A	B	N	M	N1	M1	备注
J851-AL37Ra-01	2483.5	1	37	46.5	8	300			

工程號	J851	地盤	青衣明翹匯
-----	------	----	-------



名稱	門企夾邊加工圖	制圖	曾建平	2020-08-15	修改	A		
材料	X846270	復核			日期	2020-08-26		
顏色	TUC43350SC(ZH)-3 白色	批准			圖號	J851-AL37Ra		