

工程指示 / 要求簡箋(E.I.)

工程指示編號：EI / 2263

修改版次：-

工程編號：J851

工程名稱：青衣明翹匯住宅

工程項目：拉手配件

收件人：廠生統

發件人：Leung Hin Wai

日期：07/08/2020

要求提供 / 確認 事項：

- () 初步鋁料 B.M. () 加工拆圖，然後生產 () 尺寸表
- () 正式鋁料 B.M. () 技術上資料 / 指示 () 報價
- () 配件 B.M. () 樣辦或貨品說明書 () 分判合約
- () 其他：_____

內容：

請寄拉手 2026-010A(1)無蓋把手(加高)中灰色，作上板用。數量4件。

是舊工作 J831 的餘料，寄香港寫字樓 細佬收

請在 _____ 前完成上列要求。

附： - 1 + 1 頁

以上項目為：

- 原合約工程包 原合約工程加 / 減賬 新工程報價

原因：-

分發東莞各部門：

- () 生產技術總監 連附件 () 技術部 連附件 () 生產部 連附件 () 機械設計部 連附件
- () 採購部 連附件 () 生產統籌部 連附件
- () 質檢部 連附件 () 會計部 連附件 () 報關組 連附件 () 其他 _____ 連附件

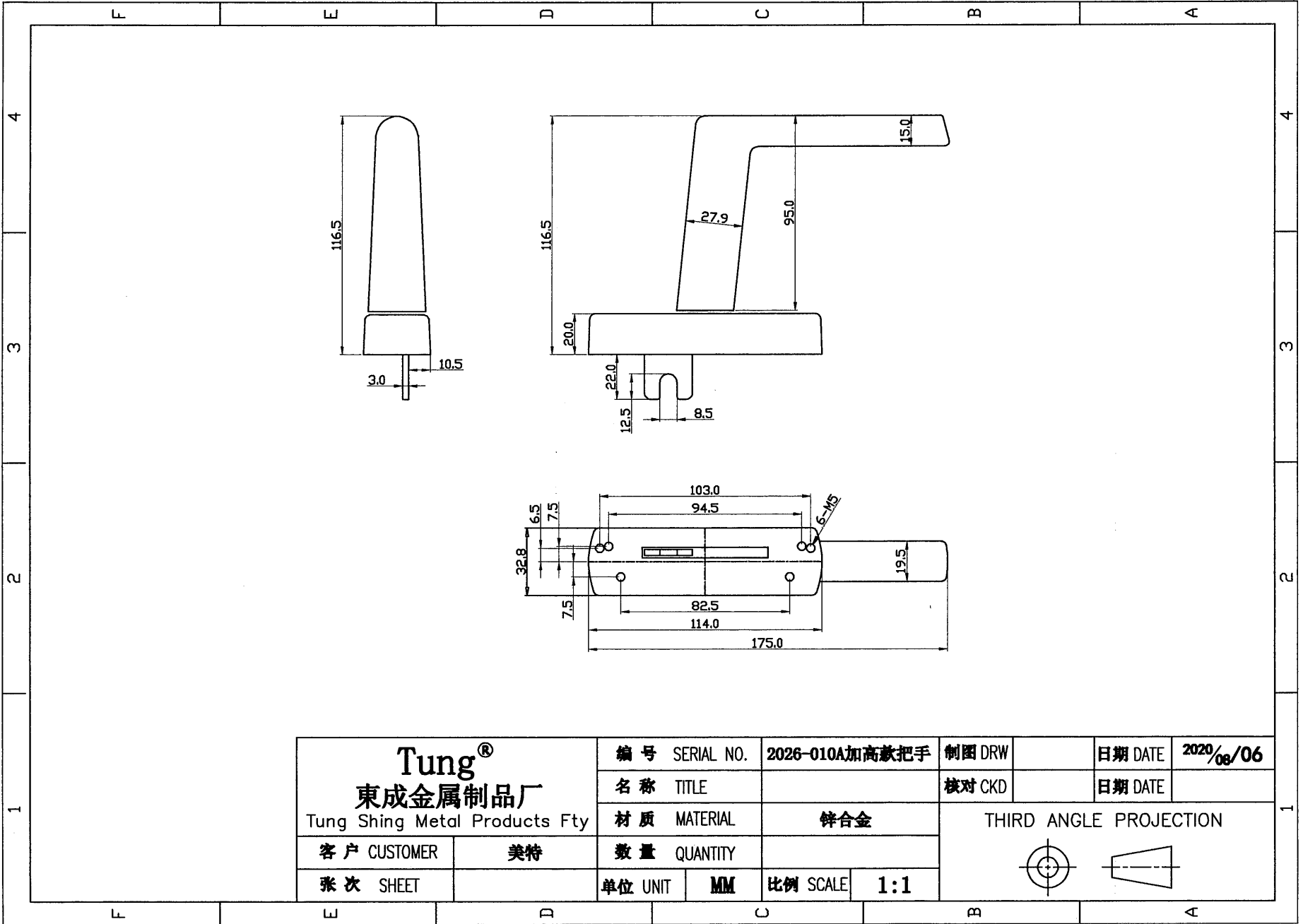
分發香港各部門：

- () 行政部 連附件 () 會計部 連附件 () 統籌部 連附件 () 工程部地盤科文(柄) 連附件
- () 採購部 連附件 () QS 部 連附件 () 維修部 連附件 () 其他 _____ 連附件

傳遞編號：HW 1711

發件人簽署：

項目經理簽署：



| | | | | | | | |
|---|--|---------------|----------------|------------------------|--------|---------|------------|
| Tung® 東成金属制品厂 Tung Shing Metal Products Fty | | 编号 SERIAL NO. | 2026-010A加高款把手 | | 制图 DRW | 日期 DATE | 2020/08/06 |
| | | 名称 TITLE | | | 核对 CKD | 日期 DATE | |
| 客户 CUSTOMER | | 美特 | | 材质 MATERIAL | 锌合金 | | |
| 张次 SHEET | | 数量 QUANTITY | | 比例 SCALE | | 1:1 | |
| 单位 UNIT | | MM | | THIRD ANGLE PROJECTION | | | |

