

工程指示 / 要求簡箋(E.I.)

工程指示編號：EI / 1878

修改版次：-

工程編號：J851

工程名稱：青衣 明翹匯

工程項目：鋁料加工圖(單元件幕牆牆身碼)

收件人：生統

發件人：Leung Hin Wai

日期：29/05/2020

要求提供 / 確認 事項：

- | | | |
|------------------------------------|-------------------------------------|-------------------------------|
| <input type="checkbox"/> 初步鋁料 B.M. | <input type="checkbox"/> 加工拆圖，然後生產 | <input type="checkbox"/> 尺寸表 |
| <input type="checkbox"/> 正式鋁料 B.M. | <input type="checkbox"/> 技術上資料 / 指示 | <input type="checkbox"/> 報價 |
| <input type="checkbox"/> 配件 B.M. | <input type="checkbox"/> 樣辦或貨品說明書 | <input type="checkbox"/> 分判合約 |
| <input type="checkbox"/> 其他：_____ | | |

內容：

請按附頁資料加工。交香港青衣地盤

請在 7 月 前完成上列要求。

附：

以上項目為：

- 原合約工程包 原合約工程加 / 減賬 新工程報價

原因：-

分發東莞各部門：

- () 生產技術總監 連附件 () 技術部 連附件 () 生產部 連附件 () 機械設計部 連附件
 () 採購部 連附件 () 生產統籌部 連附件
 () 質檢部 連附件 () 會計部 連附件 () 報關組 連附件 () 其他 _____ 連附件

分發香港各部門：

- () 行政部 連附件 () 會計部 連附件 () 統籌部 連附件 () 工程部地盤科文 連附件
 () 採購部 連附件 () QS 部 連附件 () 維修部 連附件 () 其他 _____ 連附件

傳遞編號：

HK 0993

發件人簽署：

項目經理簽署：

鋁材開料總表

工程號碼： 工程名稱：J851

序號	鋁料編號	名稱	表面處理		開料長度	實用長料總數量		浪費率(%)
			顏色	層厚		支數	長度	
1	X85459				6000	161	966000	1.45
2	X85750				6000	61	366000	1.58
3	X85443				6000	61	366000	1.58
4	X85444				6000	63	378000	2.08

送至：_____

由：_____

日期：_____

簡短說明：_____

共5頁 第1頁

打印日期：2020/5/29 打印時間：16:07

工程號碼: , 工程名稱: J851

開料長度: 6000, 總長料支數: 63, 總開料支數: 5646

鋸片厚度(mm): 5, 料頭尾總切除(mm): 50, 浪費率(%): 2.08

鋁材開料清單 X85444

窗號	編號(用料狀況)	實用長度(長料開數)	需要支數	開料支數	長料支數	餘料支數	編號(剩餘長度)
X85444-01	1-63	60.0	5646	5646	63	0	1-62@(35)x62 63@(5690)x1

工程號碼: , 工程名稱: J851

開料長度: 6000, 總長料支數: 61, 總開料支數: 4202

鋸片厚度 (mm): 5, 料頭尾總切除 (mm): 50, 浪費率 (%): 1.58

鋁材開料清單 X85443

窗號	編號(用料狀況)	實用長度(長料開數)	需要支數	開料支數	長料支數	餘料支數	編號(剩餘長度)
X85443-01	1-61	80.0	4202	4202	61	0	1-60@(0)x60 61@(5780)x1

工程號碼: , 工程名稱: J851

開料長度: 6000, 總長料支數: 61, 總開料支數: 4202

鋸片厚度(mm): 5, 料頭尾總切除(mm): 50, 浪費率(%): 1.58

鋁材開料清單 X85750

窗號	編號(用料狀況)	實用長度(長料開數)	需要支數	開料支數	長料支數	餘料支數	編號(剩餘長度)
X85750-01R, X85750-02L, X85750-02R, X85750-03L, X85750-03R, X85750-01L, X85750-01R, X85750-02L, X85750-02R, X85750-03R	(餘料)29, 58-60, 60, 1-61	80.0	4202	4202	61	5	29@(0)x1 58-59@(0)x2 60@(850)x1 60@(0)x1 1-28@(0)x28 29@(255)x1 30-57@(0)x28 58@(510)x1 59@(1190)x1 60@(1870)x1 61@(5780)x1

工程號碼: , 工程名稱: J851

開料長度: 6000, 總長料支數: 161, 總開料支數: 2791

鋸片厚度(mm): 5, 料頭尾總切除(mm): 50, 浪費率(%): 1.45

鋁材開料清單 X85459

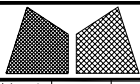
窗號	編號(用料狀況)	實用長度(長料開數)	需要支數	開料支數	長料支數	餘料支數	編號(剩餘長度)
X85459-06R	(餘料)3	492.5	62	2	0	1	3@(477.5)x1
X85459-06L, X85459-06R	1-6	492.5		60	6	0	1-2@(477.5)x2 3@(1472.5)x1 4-5@(477.5)x2
X85459-01L, X85459-01R	(餘料)1-6, 8	462.5	62	13	0	7	1-5@(10)x5 6@(130)x1 8@(340)x1
X85459-01L, X85459-01R	7-11	462.5		49	5	0	7@(340)x1
X85459-02L, X85459-02R, X85459-03	(餘料)11, 13, 16	430.0	1285	25	0	3	11@(165)x1 13@(295)x1 16@(295)x1
X85459-02L, X85459-02R, X85459-03	12-110	430.0		1260	99	0	12@(295)x1 13@(2035)x1 14-15@(295)x2 16@(5515)x1
X85459-05	(餘料)110	415.0	2	2	0	1	110@(4240)x1
X85459-04L, X85459-04R	(餘料)7-10, 12-110, 133	230.0	1380	125	0	104	7-10@(105)x4 12-109@(60)x98 110@(10)x1 133@(75)x1
X85459-04L, X85459-04R	111-161	230.0		1255	51	0	111-132@(75)x22 133@(1250)x1 134-160@(75)x27 161@(3600)x1

J851青衣190单元幕墙墙身码数量分层统计表

工程: J851青衣190

日期: 28-May-20

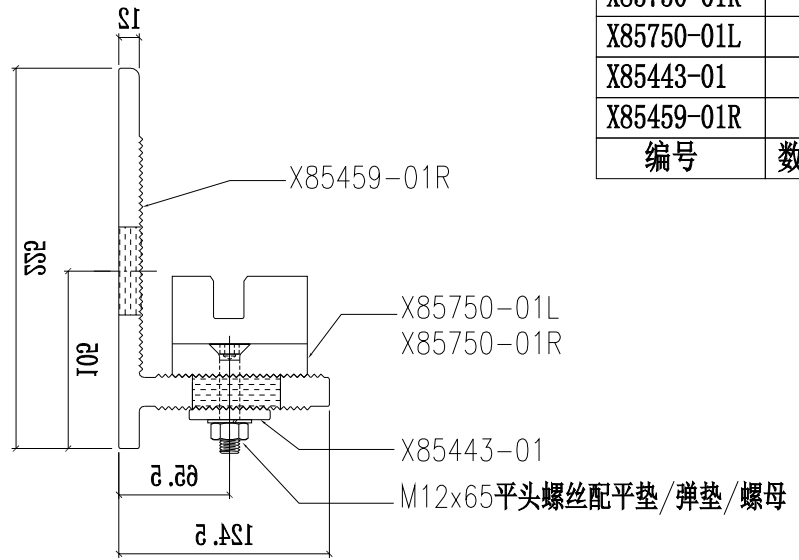
序号	部件图编号	楼层																												总数量	备注			
		2F	3F	5F	6F	7F	8F	9F	10F	11F	12F	15F	16F	17F	18F	19F	20F	21F	22F	23F	25F	26F	27F	28F	29F	30F	31F	32F	33F			35F	R/F	
1	BK-01L	1	1	1	1	1	1	1	1	1	1	1	1	1	1	1	1	1	1	1	1	1	1	1	1	1	1	1	1	1	2	31	送地盘	
2	BK-01R	1	1	1	1	1	1	1	1	1	1	1	1	1	1	1	1	1	1	1	1	1	1	1	1	1	1	1	1	1	2	31	送地盘	
3	BK-02L	1	1	1	1	1	1	1	1	1	1	1	1	1	1	1	1	1	1	1	1	1	1	1	1	1	1	1	1	2	31	送地盘		
4	BK-02R	1	1	1	1	1	1	1	1	1	1	1	1	1	1	1	1	1	1	1	1	1	1	1	1	1	1	1	1	2	31	送地盘		
5	BK-03	35	38	38	38	38	38	38	38	38	38	38	38	38	38	38	38	38	38	38	38	38	38	38	38	38	38	38	38	54	108	1223	送地盘	
6	BK-04L	19	21	22	22	22	22	22	22	22	22	22	22	22	22	22	22	22	22	22	22	22	22	22	22	22	22	22	22	44	678	送地盘		
7	BK-04R	19	21	22	22	22	22	22	22	22	22	22	22	22	22	22	22	22	22	22	22	22	22	22	22	22	22	22	22	44	678	送地盘		
8	BK-05	1	1																												2		送地盘	
9	BK-06L	1	1	1	1	1	1	1	1	1	1	1	1	1	1	1	1	1	1	1	1	1	1	1	1	1	1	1	1	2	31	送地盘		
10	BK-06R	1	1	1	1	1	1	1	1	1	1	1	1	1	1	1	1	1	1	1	1	1	1	1	1	1	1	1	1	2	31	送地盘		
11	BK-07L																													12		12	送地盘	
12	BK-07R																													12		12	送地盘	
13	X85444-01	163	177	178	178	178	178	178	178	178	178	178	178	178	178	178	178	178	178	178	178	178	178	178	178	178	178	178	178	258	420	5646	送地盘	
	分层数量	243	264	266	266	266	266	266	266	266	266	266	266	266	266	266	266	266	266	266	266	266	266	266	266	266	266	266	266	386	628	8437		



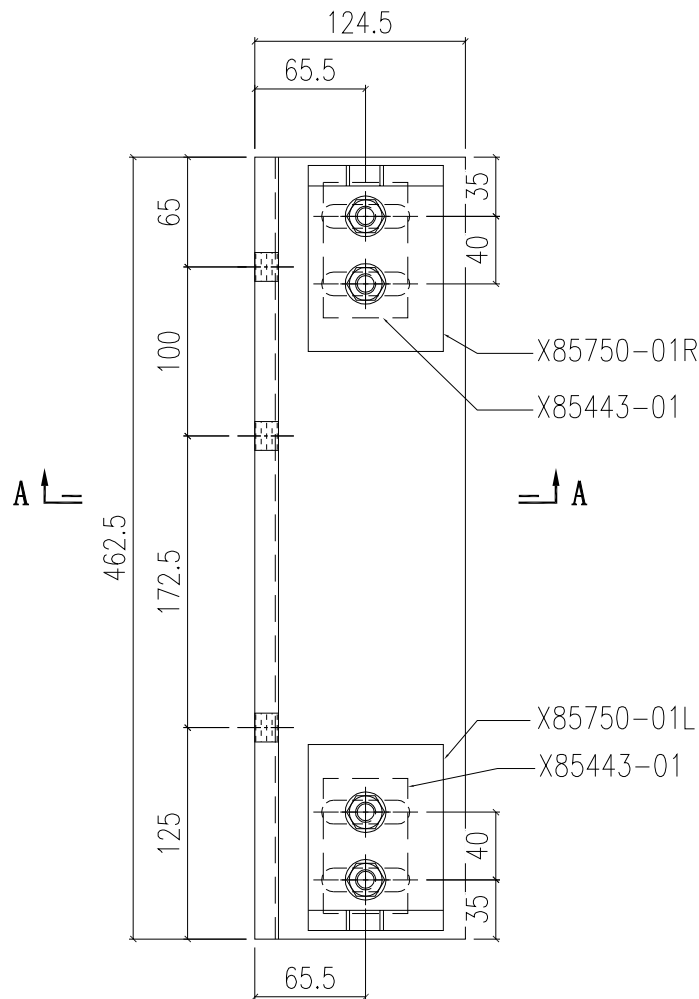
美特鋁質有限公司
MIDI Aluminium Fabricator Ltd.

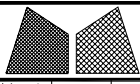
工程號	J851	類別		物料號	-	
地盘	青衣190	制圖	W. E. X	2020-04-16	圖號	BK-01R
修改	-	採用工廠			數量	-
日期	-	材料颜色	-		單件重量	- (KG)
		图纸名称	墙身码组装图	復核	-	-
		材料	-	批准	-	-

X85750-01R	1
X85750-01L	1
X85443-01	2
X85459-01R	1
编号	数量



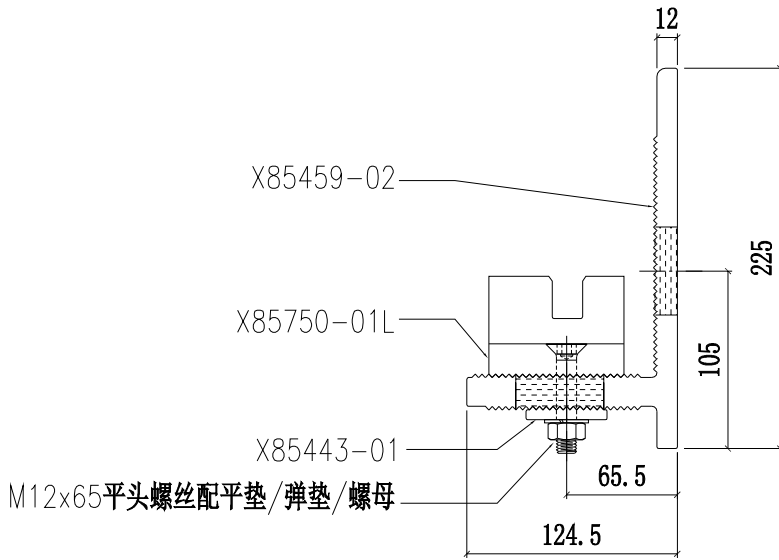
SECTION A-A





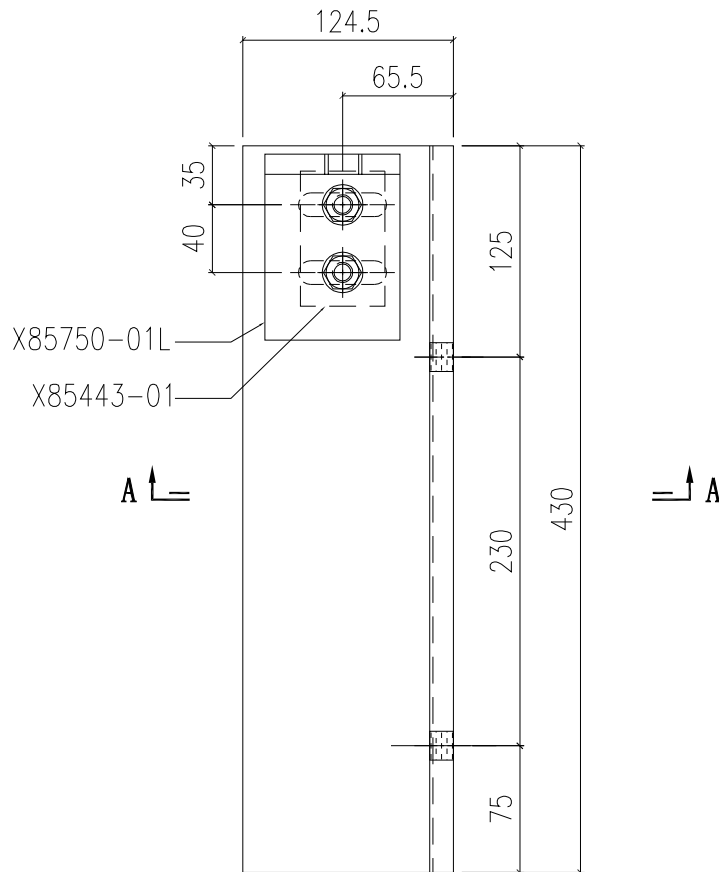
美特鋁質有限公司
MIDI Aluminium Fabricator Ltd.

工程號	J851	類別		物料號	-		
地盘	青衣190	制圖	W. E. X	2020-04-16	圖號	BK-02L	
修改	-	採用工廠			數量	-	
日期	-	材料颜色	-		單件重量	- (KG)	
		图纸名称	墙身码组装图	復核	-	-	
		材料	-	批准	-	-	



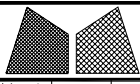
SECTION A-A

X85750-01L	1
X85443-01	1
X85459-02L	1
编号	数量



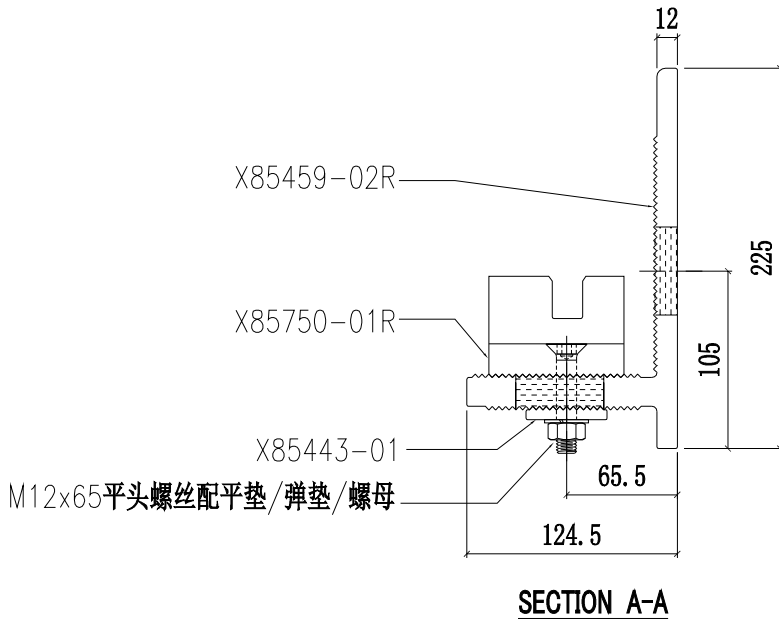
A ↗

↖ A

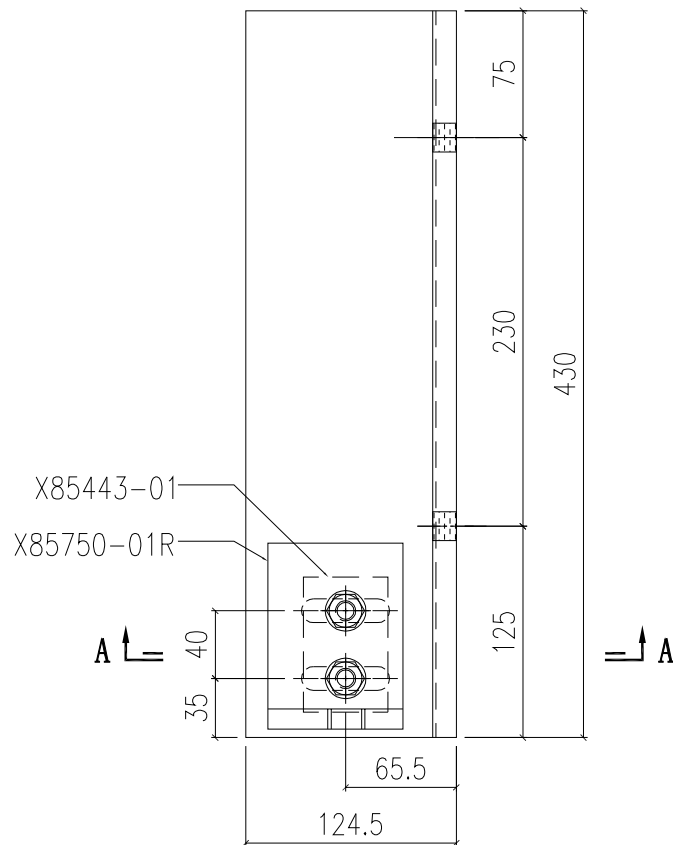


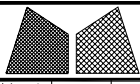
美特鋁質有限公司
MIDI Aluminium Fabricator Ltd.

工程號	J851	類別		物料號	-		
地盘	青衣190	制圖	W. E. X	2020-04-16	圖號	BK-02R	
修改	-	採用工廠			數量	-	
日期	-	材料颜色	-		單件重量	- (KG)	
		图纸名称	墙身码组装图	復核	-	-	
		材料	-	批准	-	-	



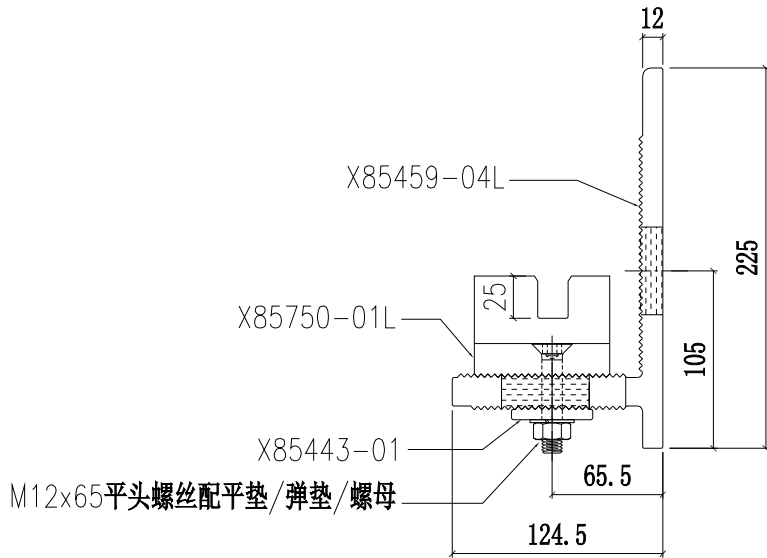
X85750-01R	1
X85443-01	1
X85459-02R	1
编号	数量





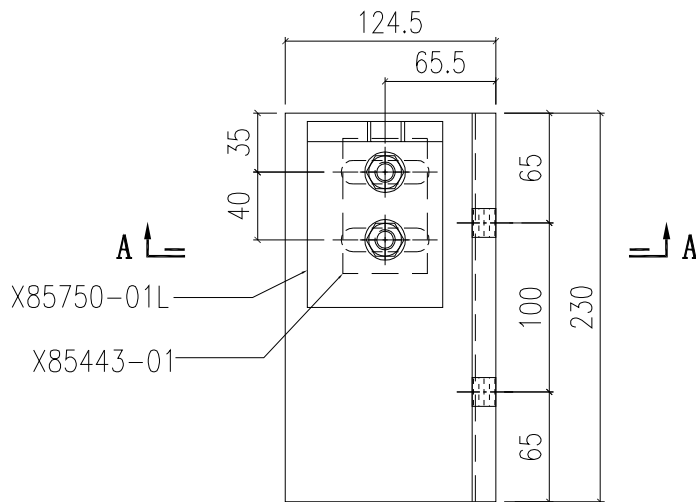
美特鋁質有限公司
MIDI Aluminium Fabricator Ltd.

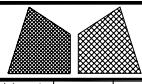
工程號	J851	類別		物料號	-		
地盘	青衣190	制圖	W. E. X	2020-04-16	圖號	BK-04L	
修改	-	採用工廠			數量	-	
日期	-	材料颜色	-		單件重量	-	
图纸名称	墙身码组装图	復核	-				(KG)
材料	-	批准	-				



SECTION A-A

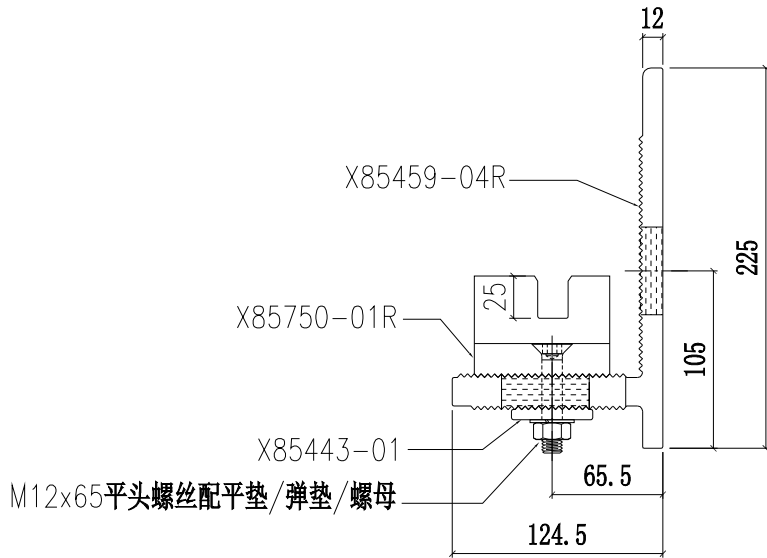
X85750-01L	1
X85443-01	1
X85459-04L	1
编号	数量





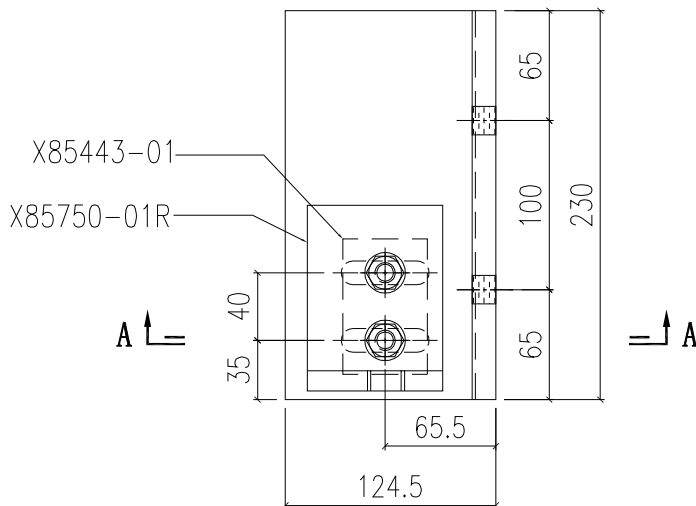
美特鋁質有限公司
MIDI Aluminium Fabricator Ltd.

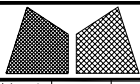
工程號	J851	類別		物料號	-		
地盘	青衣190	制圖	W. E. X	2020-04-16	圖號	BK-04R	
修改	-	採用工廠			數量	-	
日期	-	材料颜色	-		單件重量	-	
		图纸名称	墙身码组装图	復核	-	-	(KG)
		材料	-	批准	-	-	



SECTION A-A

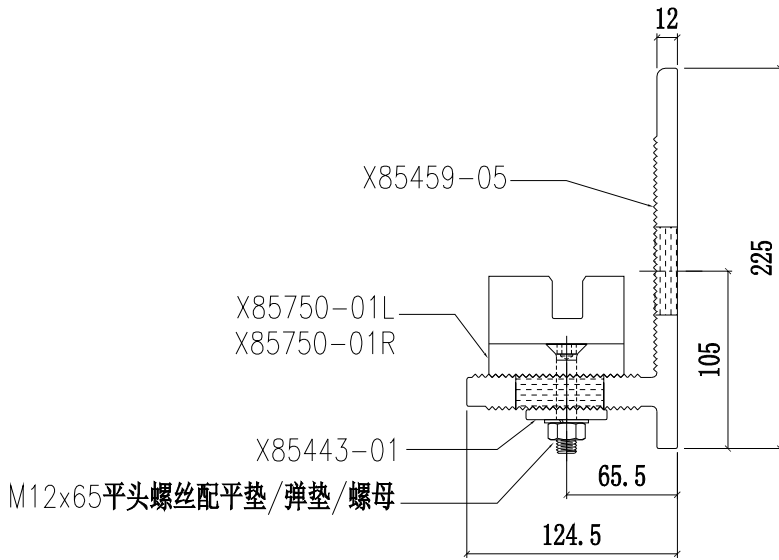
X85750-01R	1
X85443-01	1
X85459-04R	1
编号	数量





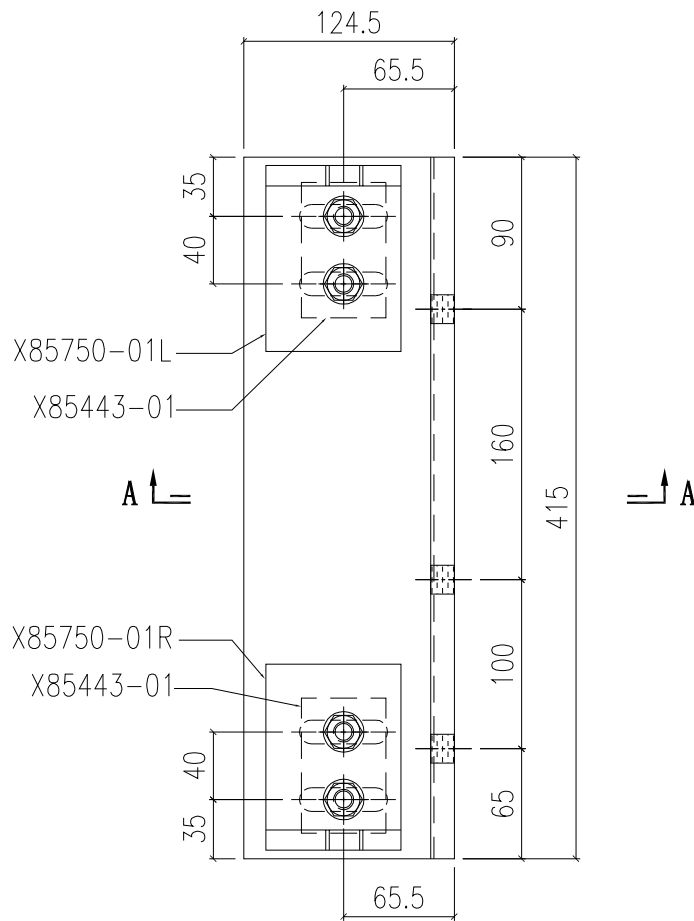
美特鋁質有限公司
MIDI Aluminium Fabricator Ltd.

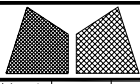
工程號	J851	類別		物料號	-		
地盘	青衣190	制圖	W. E. X	2020-04-16	圖號	BK-05	
修改	-	採用工廠			數量	-	
日期	-	材料颜色	-		單件重量	- (KG)	
		图纸名称	墙身码组装图	復核	-	-	
		材料	-	批准	-	-	



SECTION A-A

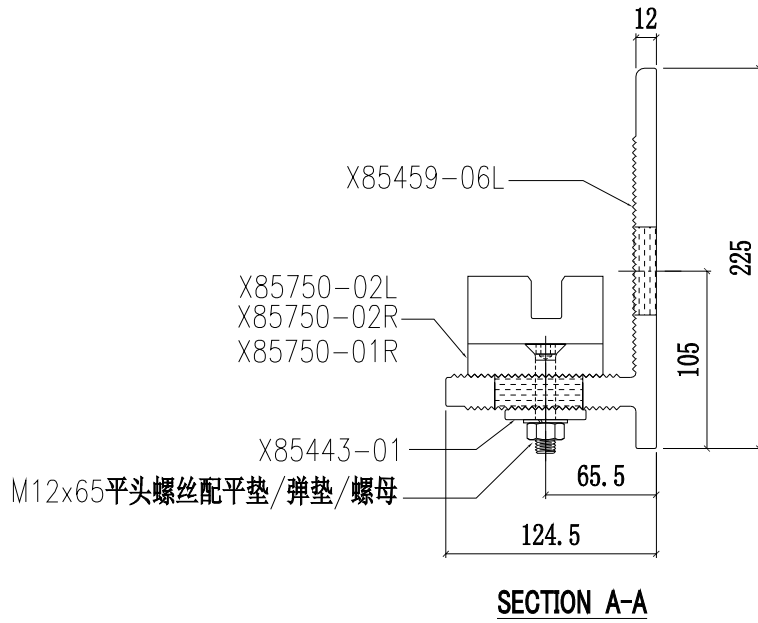
X85750-01R	1
X85750-01L	1
X85443-01	2
X85459-05	1
编号	数量



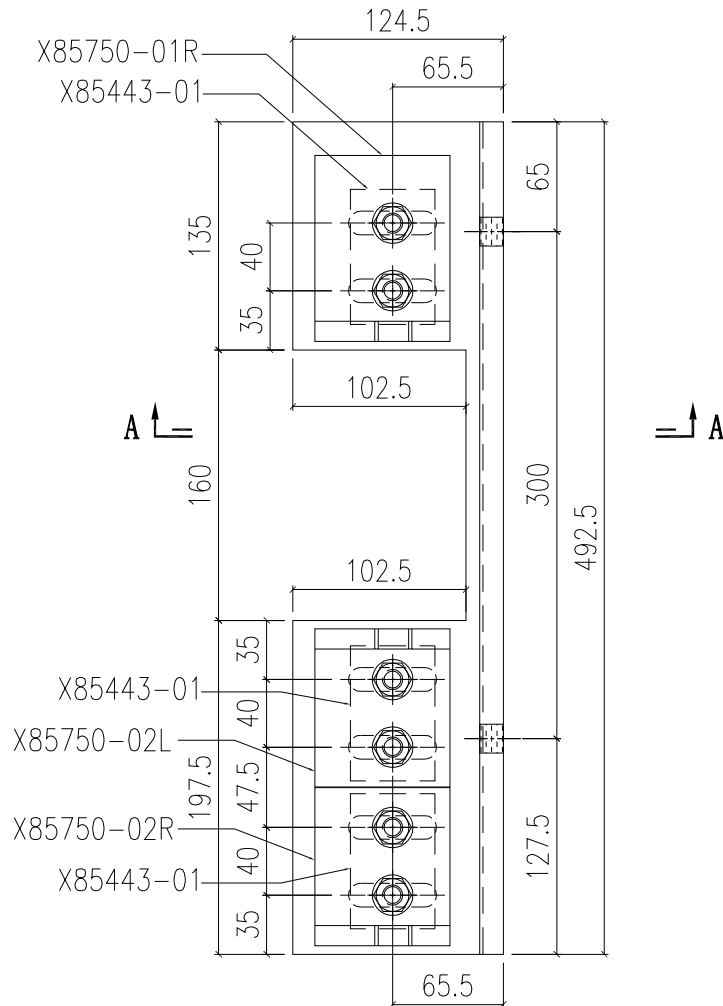


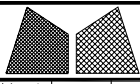
美特鋁質有限公司
MIDI Aluminium Fabricator Ltd.

工程號	J851	類別		物料號	-		
地盘	青衣190	制圖	W. E. X	2020-04-16	圖號	BK-06L	
修改	-	採用工廠			數量	-	
日期	-	材料颜色	-		單件重量	-	
图纸名称	墙身码组装图	復核	-			(KG)	
材料	-	批准	-				



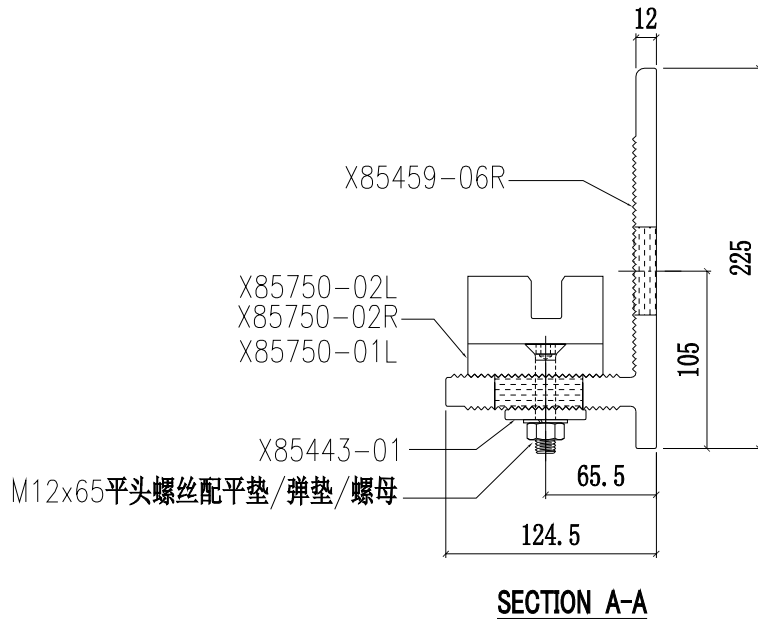
X85750-02R	1
X85750-02L	1
X85750-01R	1
X85443-01	3
X85459-06L	1
编号	数量



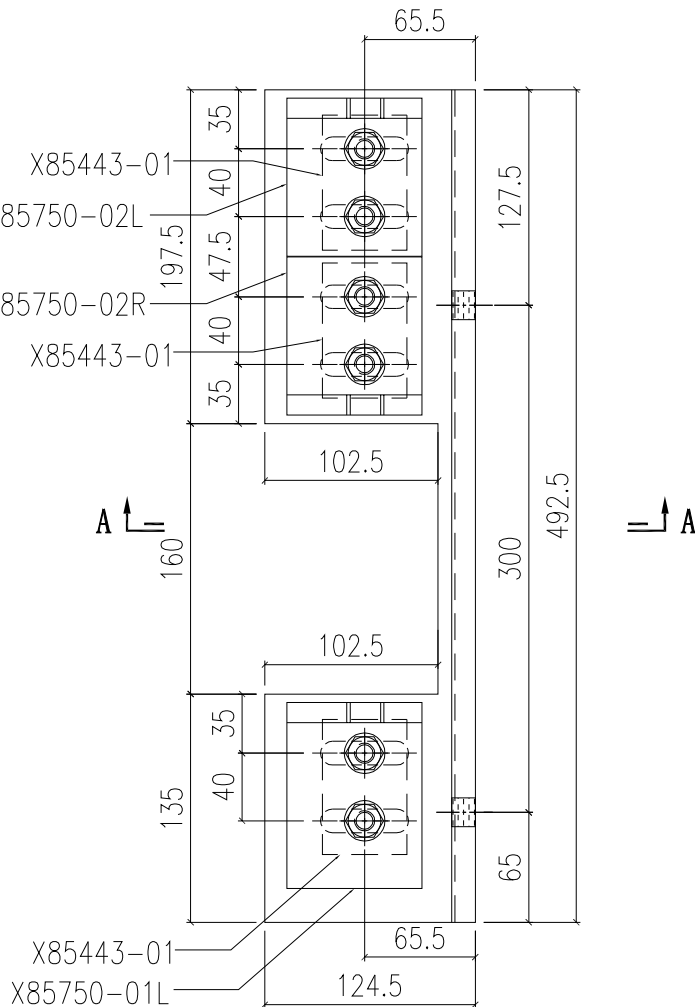


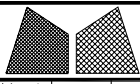
美特鋁質有限公司
MIDI Aluminium Fabricator Ltd.

工程號	J851	類別		物料號	-		
地盘	青衣190	制圖	W. E. X	2020-04-16	圖號	BK-06R	
修改	-	-	-	採用工廠	地盤	✓	图纸名称
日期	-	-	-	材料颜色	-	材料	-
						復核	-
						批准	-
						數量	-
						單件重量	- (KG)



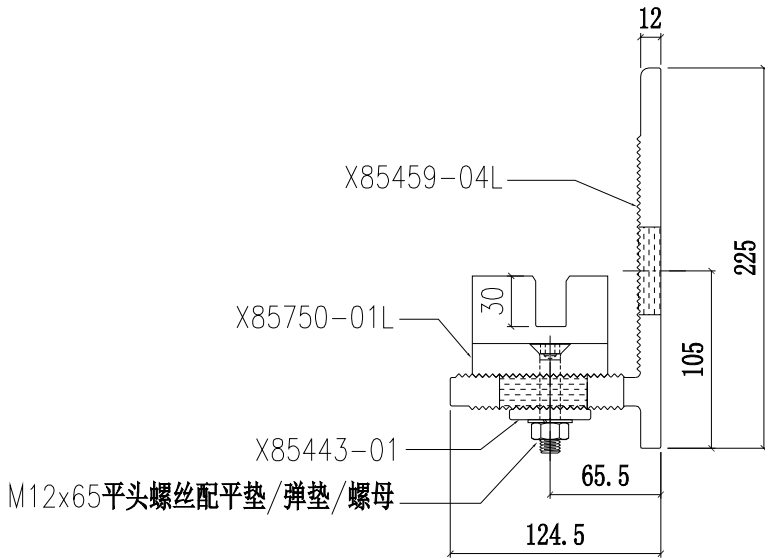
X85750-02R	1
X85750-02L	1
X85750-01L	1
X85443-01	3
X85459-06R	1
编号	数量





美特鋁質有限公司
MIDI Aluminium Fabricator Ltd.

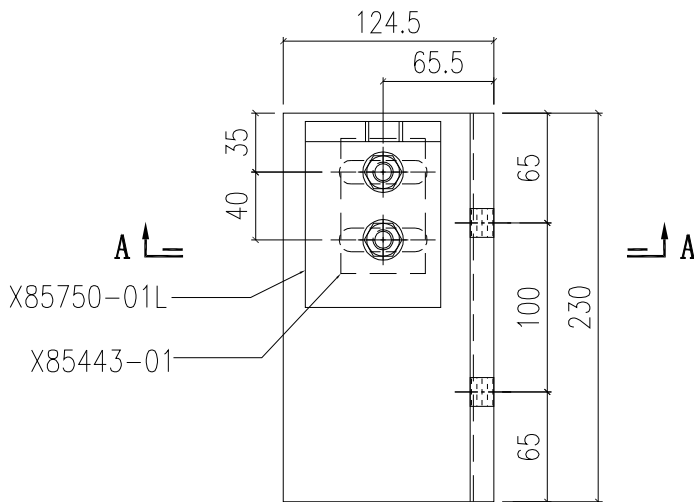
工程號	J851	類別		物料號	-		
地盘	青衣190	制圖	W. E. X	2020-04-16	圖號	BK-07L	
修改	-	採用工廠			數量	-	
日期	-	材料颜色	-		單件重量	-	
		图纸名称	墙身码组装图	復核	-		
		材料	-	批准	-		(KG)

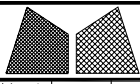


SECTION A-A

X85750-03L	1
X85443-01	1
X85459-04L	1
编号	数量

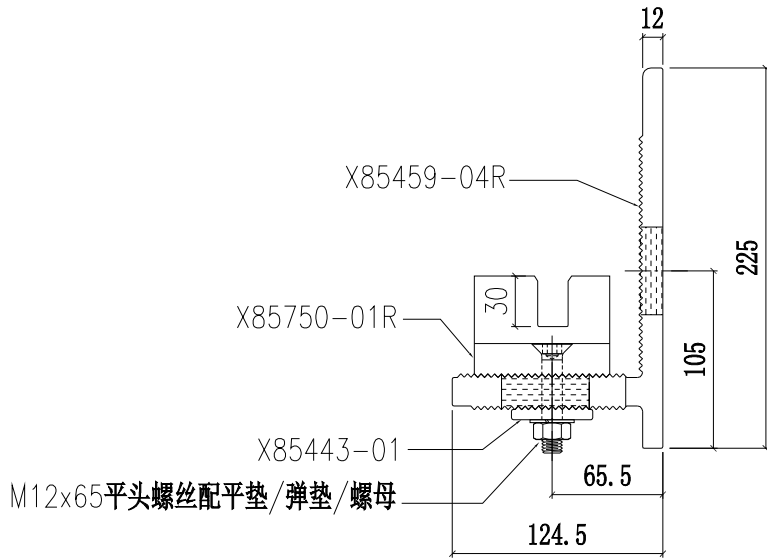
M12x65平头螺丝配平垫/弹垫/螺母





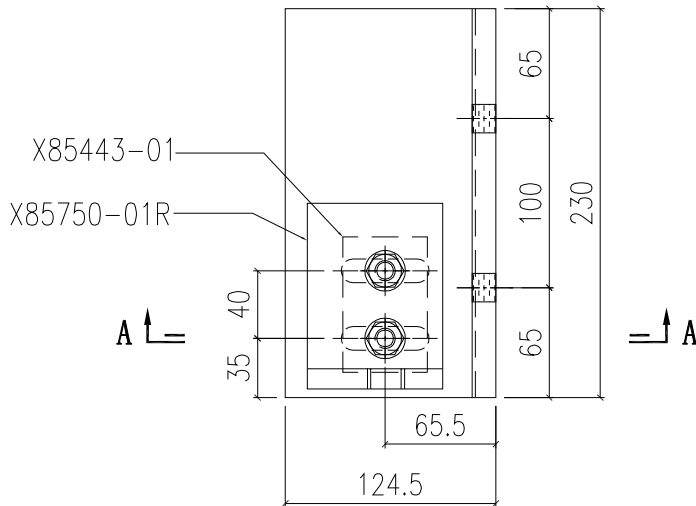
美特鋁質有限公司
MIDI Aluminium Fabricator Ltd.

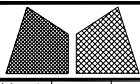
工程號	J851	類別		物料號	-		
地盘	青衣190	制圖	W. E. X	2020-04-16	圖號	BK-07R	
修改	-	採用工廠			數量	-	
日期	-	材料颜色	-		單件重量	-	
		图纸名称	墙身码组装图	復核	-	-	(KG)
		材料	-	批准	-	-	



SECTION A-A

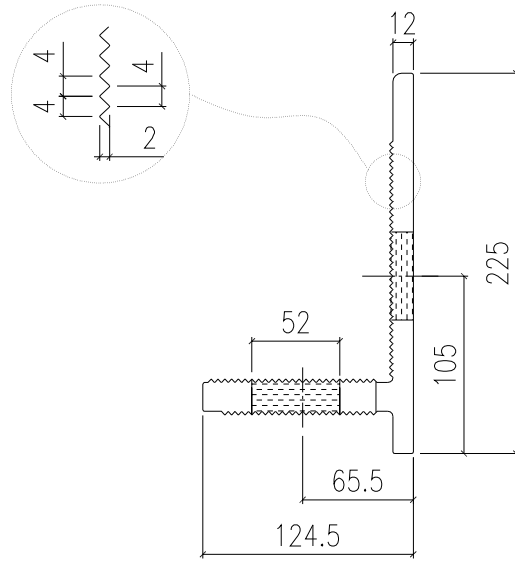
X85750-03R	1
X85443-01	1
X85459-04R	1
编号	数量



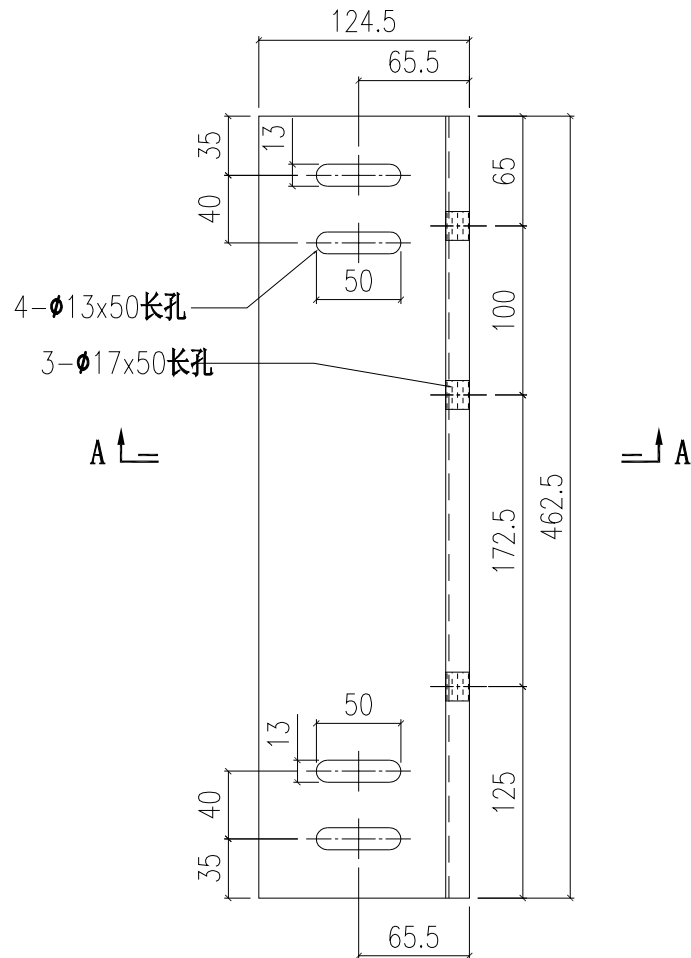


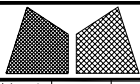
美特鋁質有限公司
MIDI Aluminium Fabricator Ltd.

工程號	J851	類別		物料號	-		
地盘	青衣190	制圖	W. E. X	2020-04-16	圖號	X85459-01L	
修改	-	採用工廠	✓	地盤	-	數量	-
日期	-	材料颜色	CHROMATE	材料	X85459	批准	-
						單件重量	(KG)



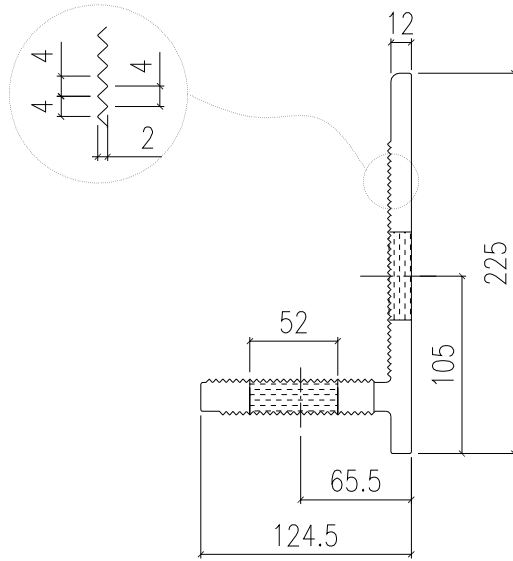
SECTION A-A



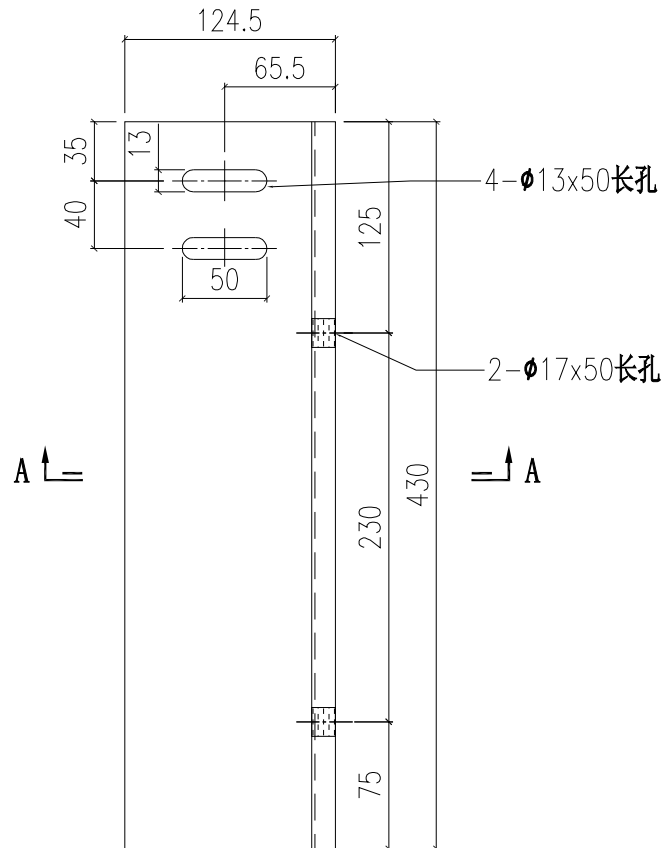


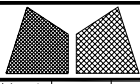
美特鋁質有限公司
MIDI Aluminium Fabricator Ltd.

工程號	J851	類別		物料號	-		
地盘	青衣190	制圖	W. E. X	2020-04-16	圖號	X85459-02L	
修改	-	採用工廠	✓	地盤	-	數量	-
日期	-	材料颜色	CHROMATE	材料	X85459	批准	-
						單件重量	(KG)



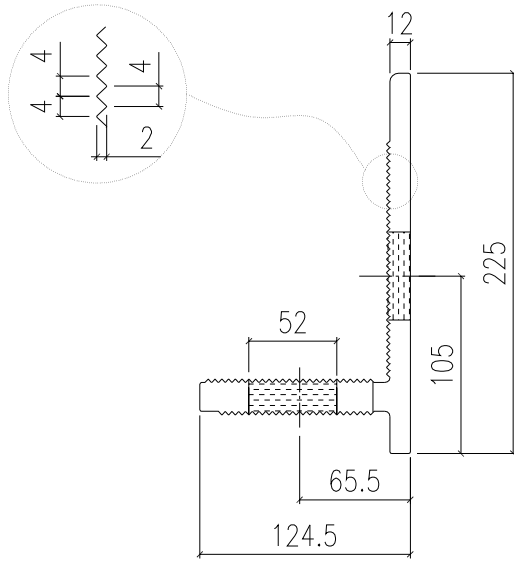
SECTION A-A



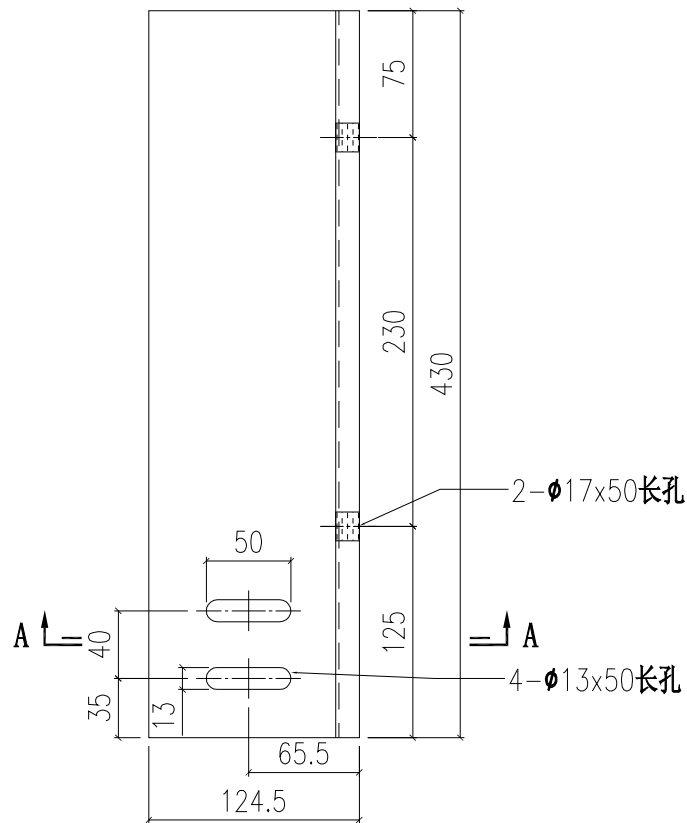


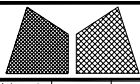
美特鋁質有限公司
MIDI Aluminium Fabricator Ltd.

工程號	J851	類別		物料號	-		
地盘	青衣190	制圖	W. E. X	2020-04-16	圖號	X85459-02R	
修改	-	採用工廠	✓	地盤	-	數量	-
日期	-	材料颜色	CHROMATE	材料	X85459	批准	- (KG)



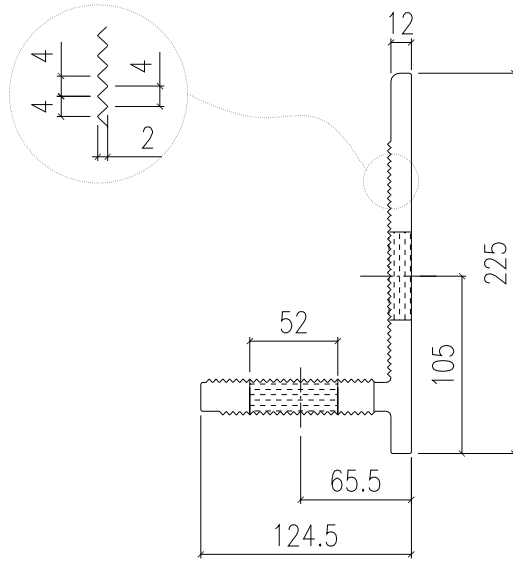
SECTION A-A



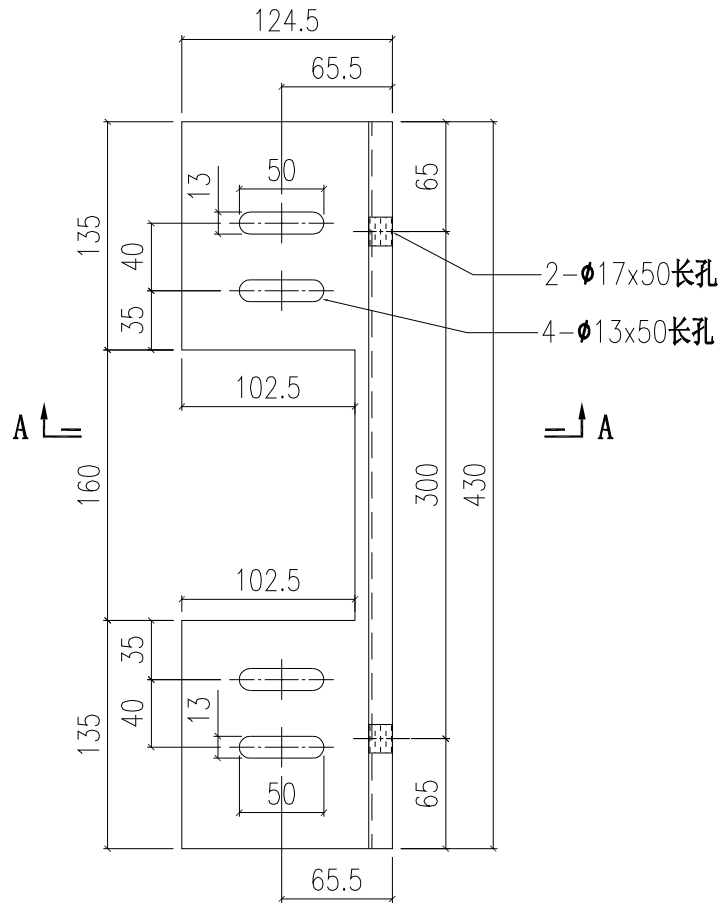


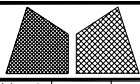
美特鋁質有限公司
MIDI Aluminium Fabricator Ltd.

工程號	J851	類別		物料號	-		
地盘	青衣190	制圖	W. E. X	2020-04-16	圖號	X85459-03	
修改	-	採用工廠	✓	地盤	-	數量	-
日期	-	材料颜色	CHROMATE	材料	X85459	批准	- (KG)



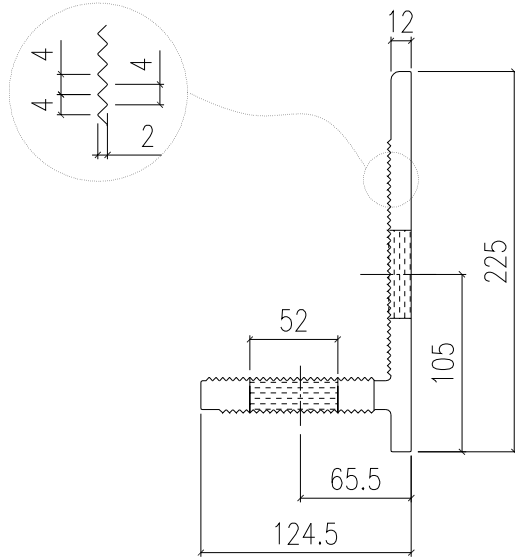
SECTION A-A



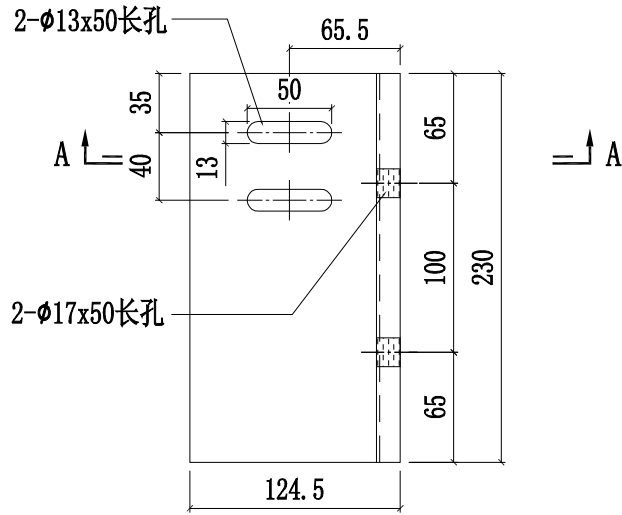


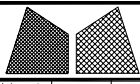
美特鋁質有限公司
MIDI Aluminium Fabricator Ltd.

工程號	J851	類別		物料號	-		
地盘	青衣190	制圖	W. E. X	2020-04-16	圖號	X85459-04L	
修改	-	採用工廠	✓	地盤	-	圖紙名稱	鋁固定碼加工圖
日期	-	材料顏色	CHROMATE	材料	X85459	復核	-
						批准	-
						數量	-
						單件重量	- (KG)



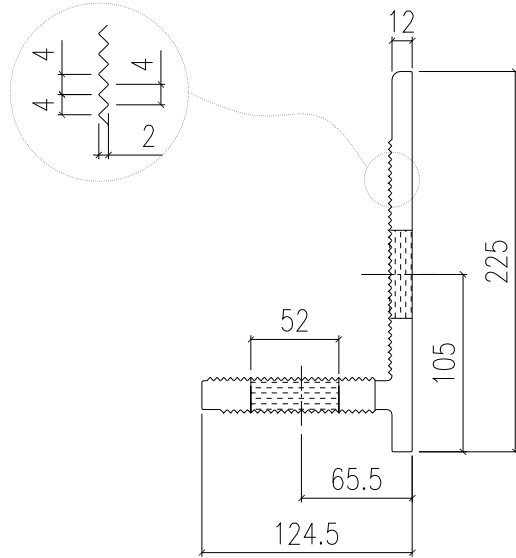
SECTION A-A



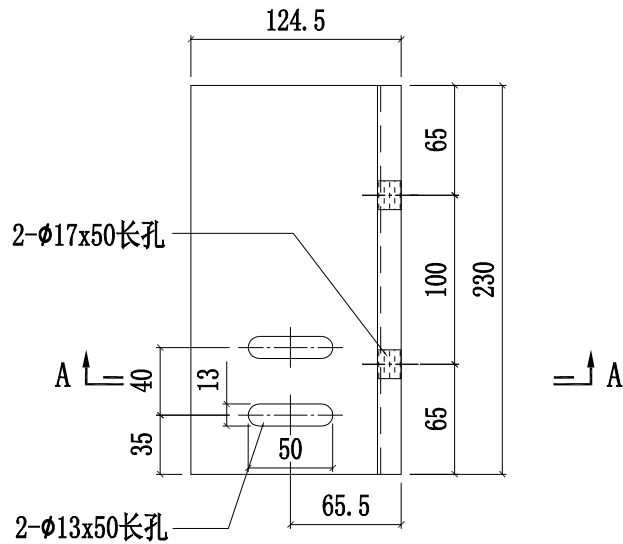


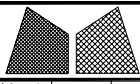
美特鋁質有限公司
MIDI Aluminium Fabricator Ltd.

工程號	J851	類別		物料號	-		
地盘	青衣190	制圖	W. E. X	2020-04-16	圖號	X85459-04R	
修改	-	採用工廠	✓	地盤	-	圖紙名稱	鋁固定碼加工圖
日期	-	材料顏色	CHROMATE	材料	X85459	復核	-
						批准	-
						數量	-
						單件重量	- (KG)



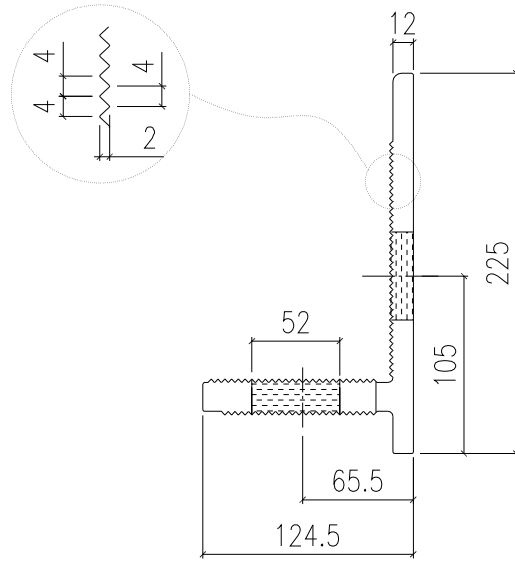
SECTION A-A



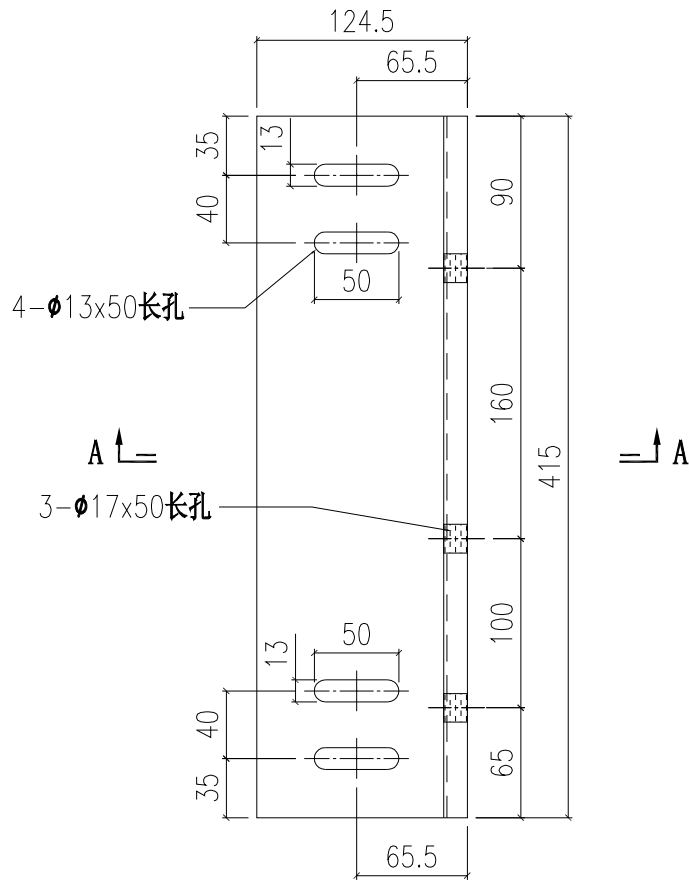


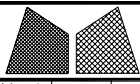
美特鋁質有限公司
MIDI Aluminium Fabricator Ltd.

工程號	J851	類別		物料號	-		
地盘	青衣190	制圖	W. E. X	2020-04-16	圖號	X85459-05	
修改	-	採用工廠	✓	地盤	-	數量	-
日期	-	材料顏色	CHROMATE	材料	X85459	批准	- (KG)



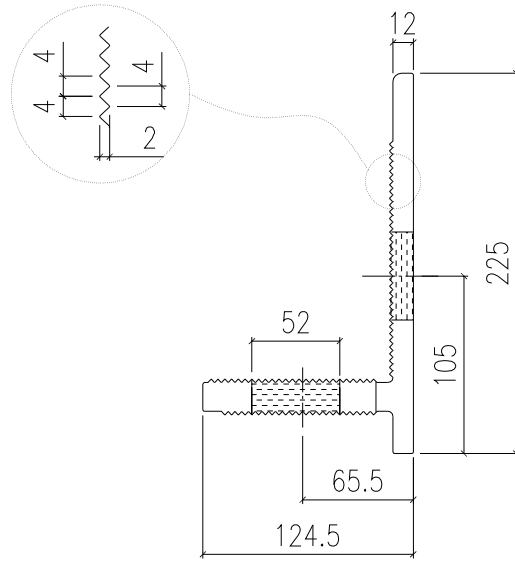
SECTION A-A



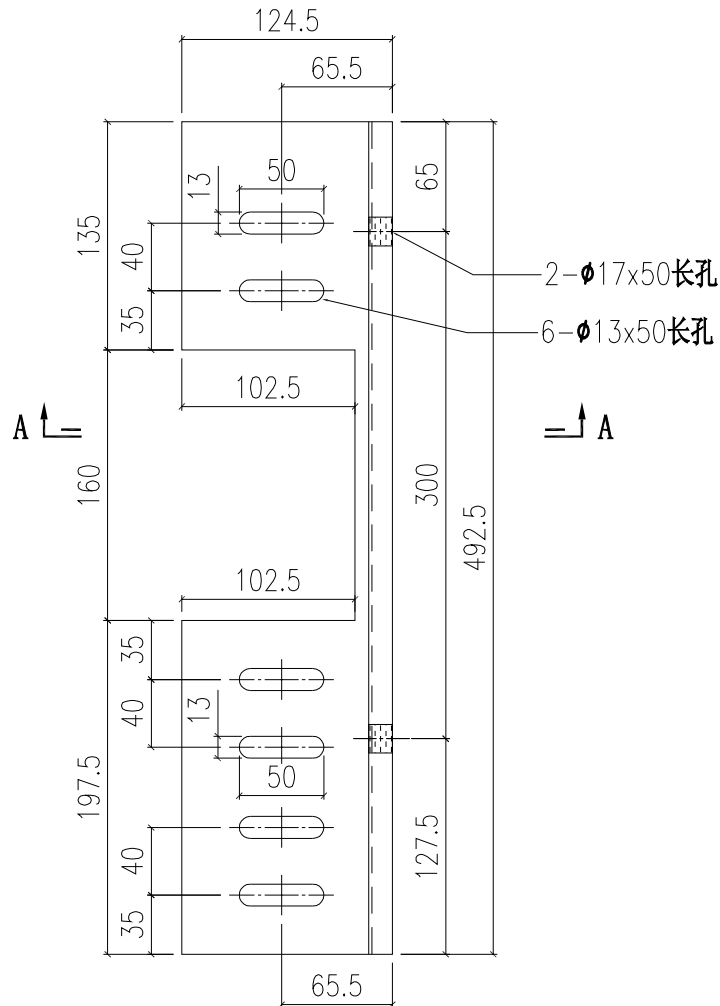


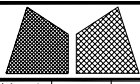
美特鋁質有限公司
MIDI Aluminium Fabricator Ltd.

工程號	J851	類別		物料號	-		
地盘	青衣190	制圖	W. E. X	2020-04-16	圖號	X85459-06L	
修改	-	採用工廠	✓	地盤	-	數量	-
日期	-	材料颜色	CHROMATE	材料	X85459	批准	- (KG)



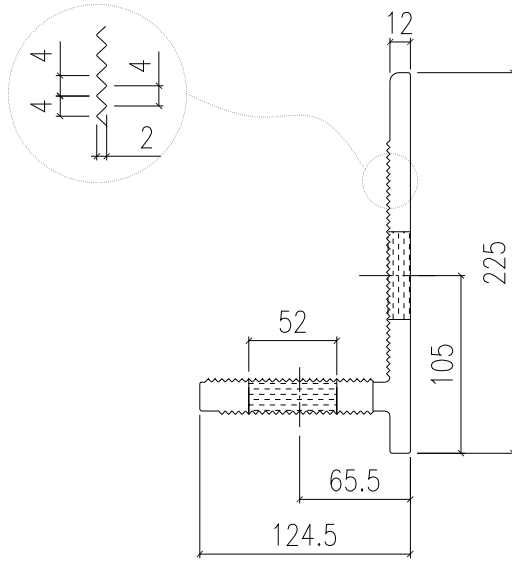
SECTION A-A



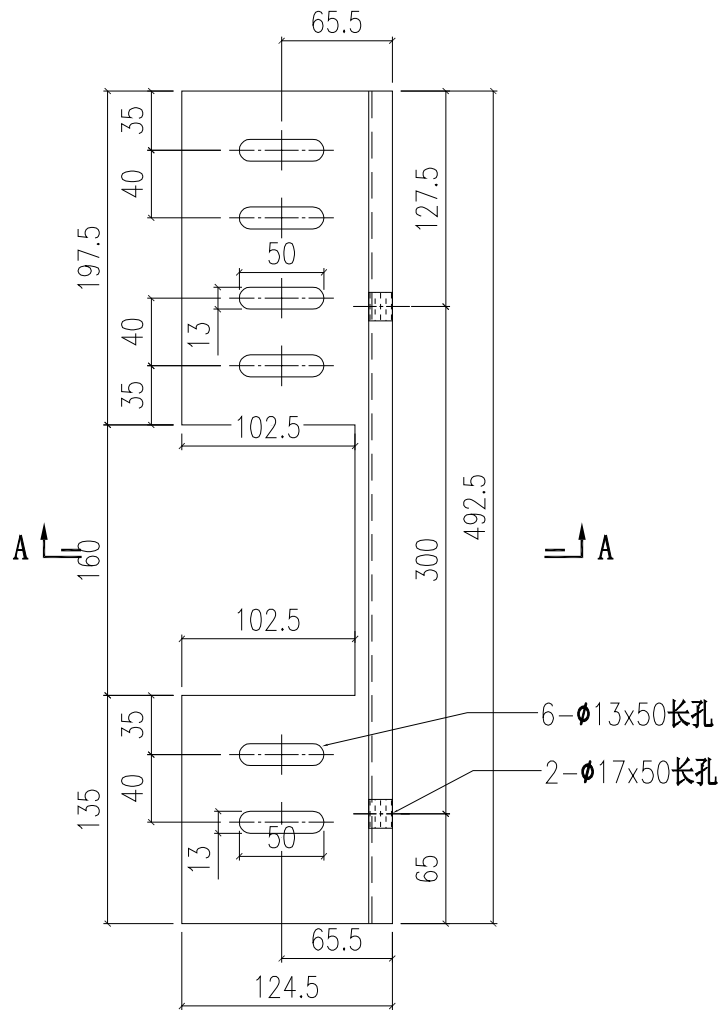


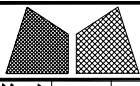
美特鋁質有限公司
MIDI Aluminium Fabricator Ltd.

工程號	J851	類別		物料號	-		
地盘	青衣190	制圖	W. E. X	2020-04-16	圖號	X85459-06R	
修改	-	採用工廠	✓	地盤	-	數量	-
日期	-	材料颜色	CHROMATE	材料	X85459	批准	-
						單件重量	- (KG)



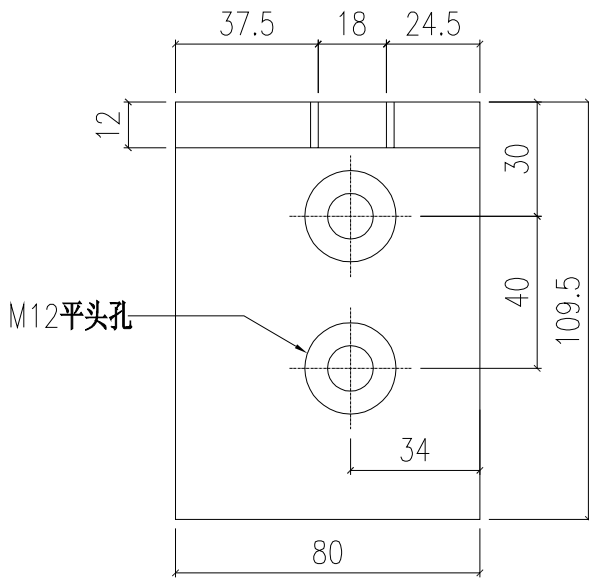
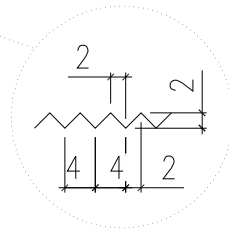
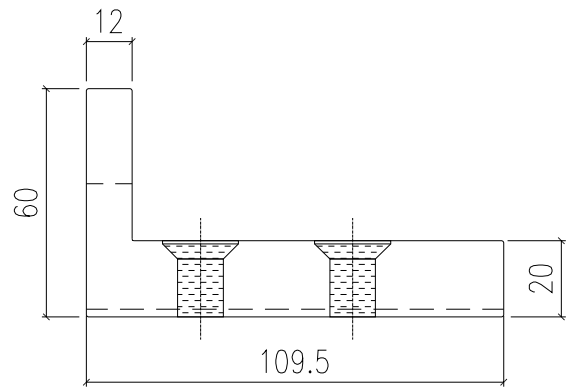
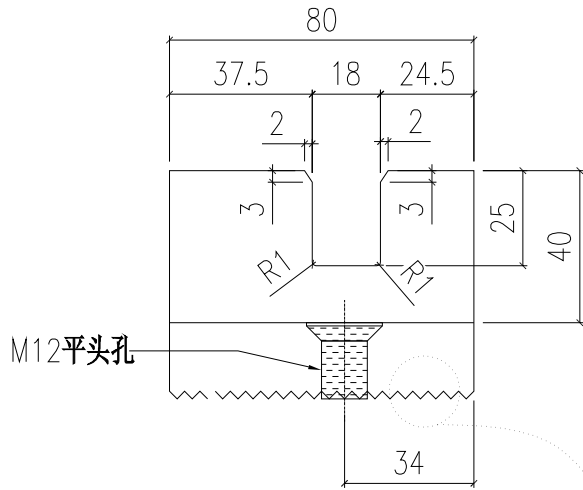
SECTION A-A

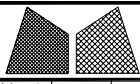




美特鋁質有限公司
MIDI Aluminium Fabricator Ltd.

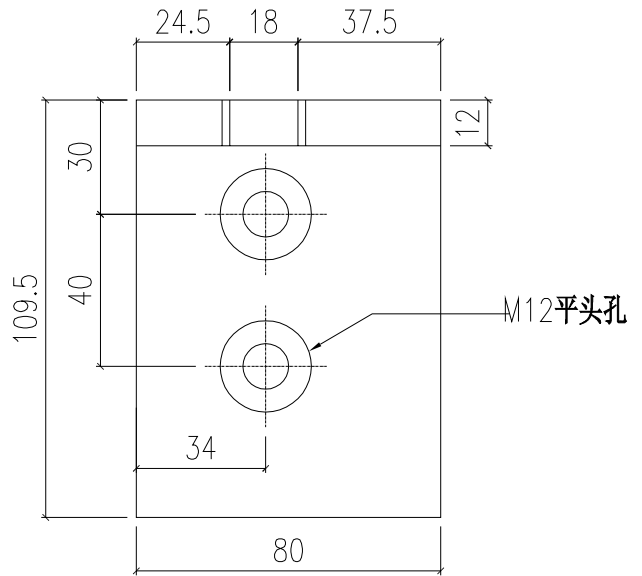
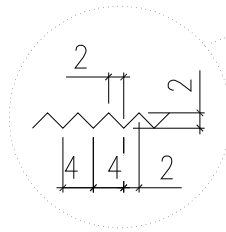
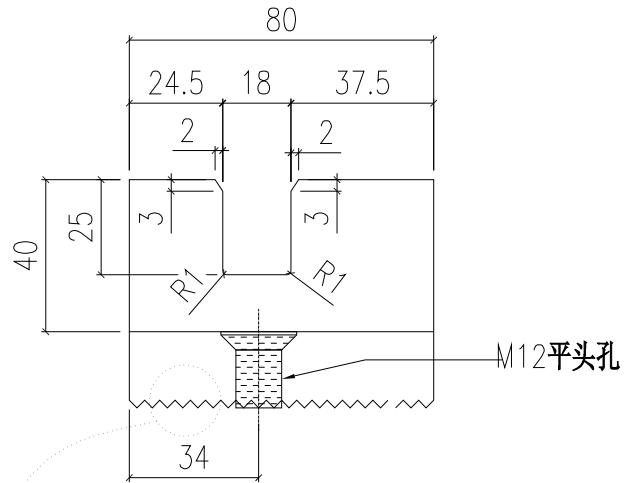
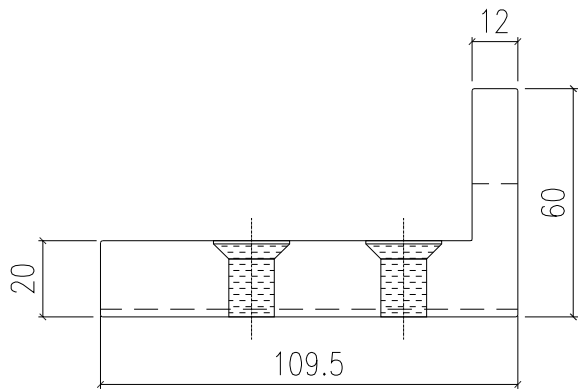
工程號	J851	類別		物料號	-		
地盘	青衣190	制圖	W. E. X	2020-04-16	圖號	X85750-01L	
修改	-	採用工廠	✓	地盤	-	圖紙名稱	铝固定码加工图
日期	-	材料颜色	CHROMATE	材料	X85750	復核	-
						批准	-
						數量	-
						單件重量	- (KG)

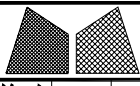




美特鋁質有限公司
MIDI Aluminium Fabricator Ltd.

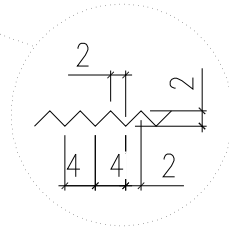
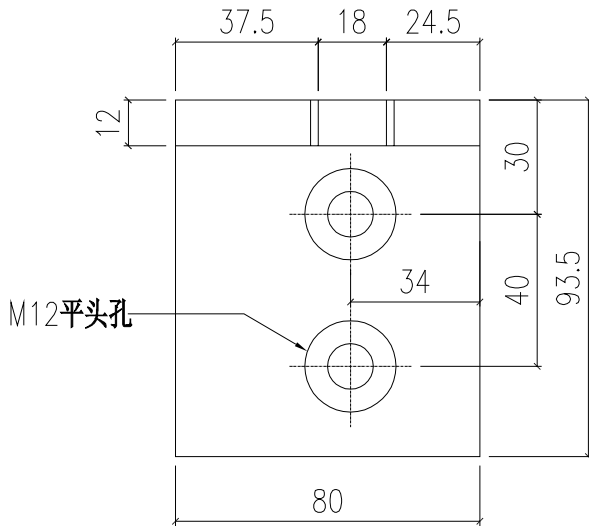
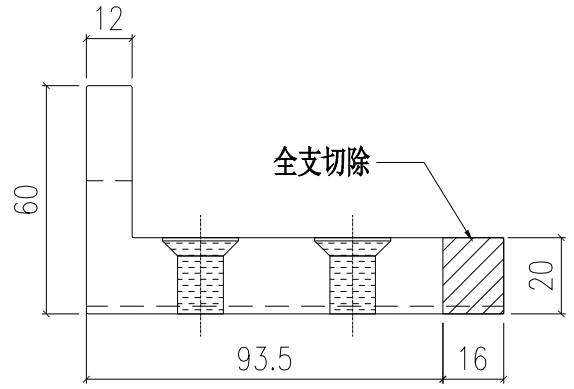
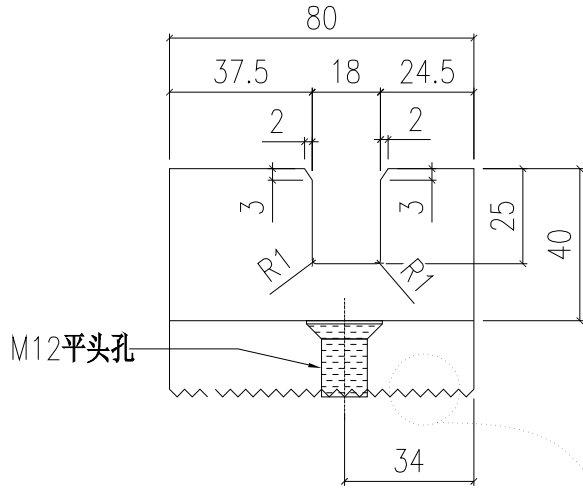
工程號	J851	類別		物料號	-		
地盘	青衣190	制圖	W. E. X	2020-04-16	圖號	X85750-01R	
修改	-	採用工廠	✓	地盤	-	數量	-
日期	-	材料颜色	CHROMATE	材料	X85750	批准	-
						單件重量	(KG)

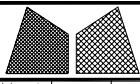




美特鋁質有限公司
MIDI Aluminium Fabricator Ltd.

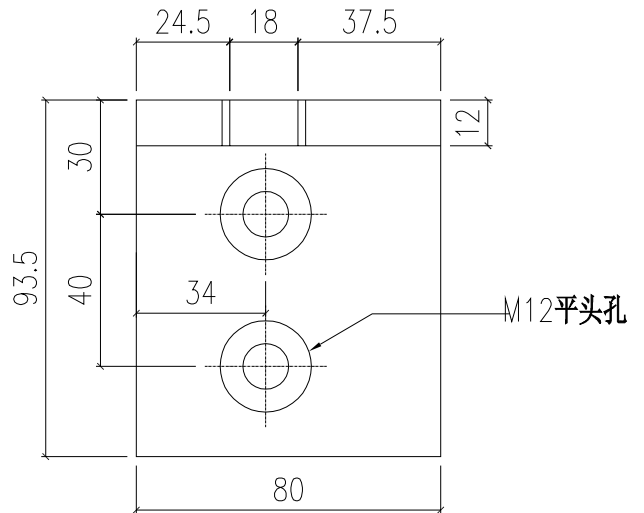
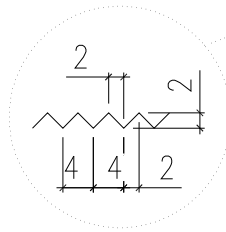
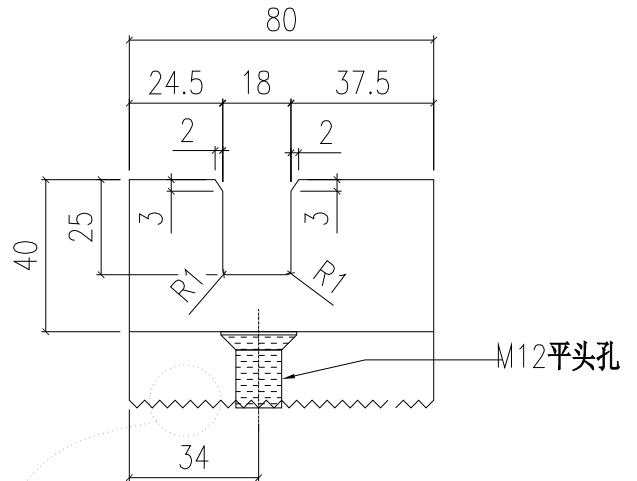
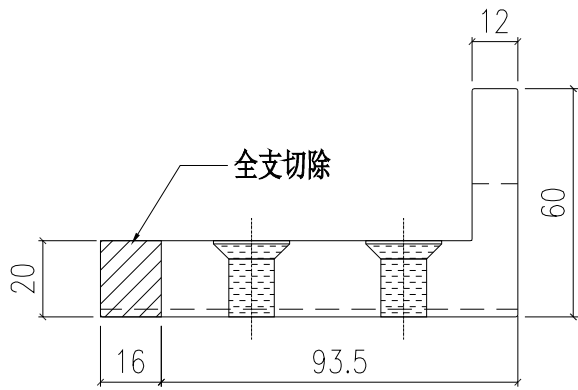
工程號	J851	類別		物料號	-		
地盤	青衣190	制圖	W. E. X	2020-04-16	圖號	X85750-02L	
修改	-	採用工廠	✓	地盤	-	圖紙名稱	鋁固定碼加工圖
日期	-	材料顏色	CHROMATE	材料	X85750	復核	-
						批准	-
						數量	-
						單件重量	- (KG)

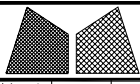




美特鋁質有限公司
MIDI Aluminium Fabricator Ltd.

工程號	J851	類別		物料號	-		
地盘	青衣190	制圖	W. E. X	2020-04-16	圖號	X85750-02R	
修改	-	採用工廠	✓	地盤	-	圖紙名稱	铝固定码加工图
日期	-	材料颜色	CHROMATE	材料	X85750	復核	-
						批准	-
						數量	-
						單件重量	- (KG)

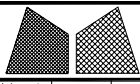




美特鋁質有限公司
MIDI Aluminium Fabricator Ltd.

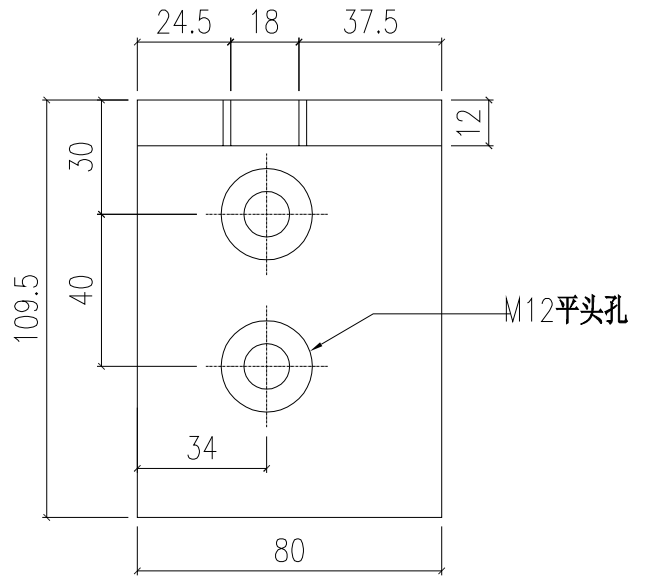
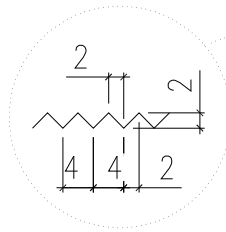
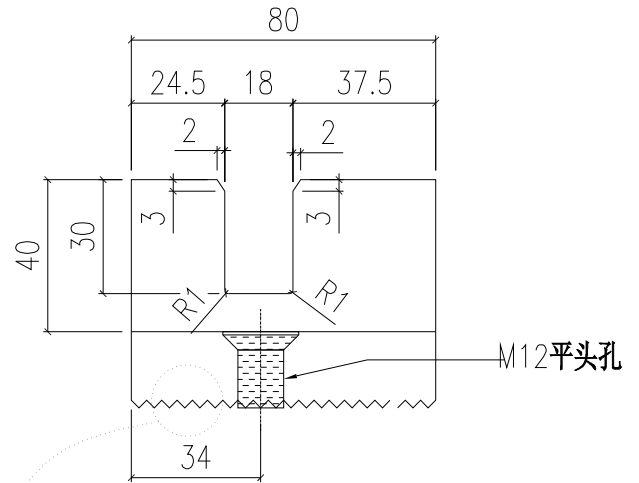
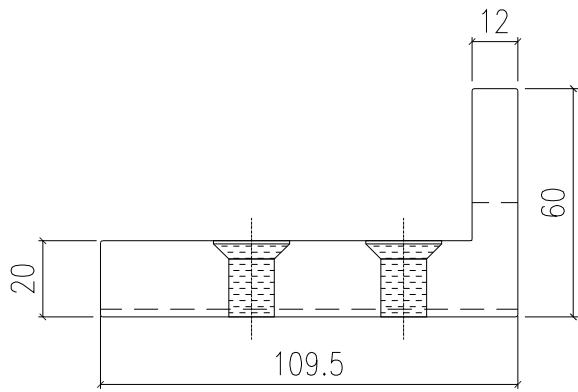
工程號	J851	類別		物料號	-		
地盘	青衣190	制圖	W. E. X	2020-04-16	圖號	X85750-03L	
修改	-	採用工廠	✓	地盤	-	圖紙名稱	铝固定码加工图
日期	-	材料颜色	CHROMATE	材料	X85750	復核	-
						批准	-
						數量	-
						單件重量	- (KG)

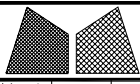




美特鋁質有限公司
MIDI Aluminium Fabricator Ltd.

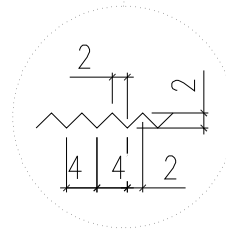
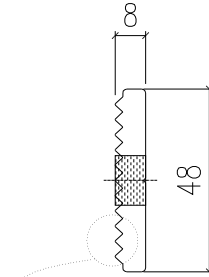
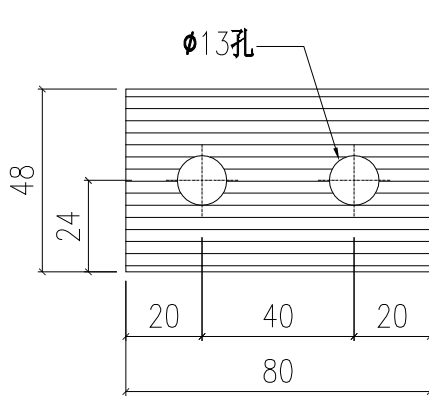
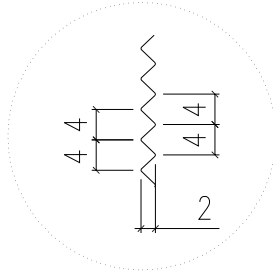
工程號	J851	類別		物料號	-		
地盘	青衣190	制圖	W. E. X	2020-04-16	圖號	X85750-03R	
修改	-	採用工廠	✓	地盤	-	數量	-
日期	-	材料颜色	CHROMATE	材料	X85750	批准	-
						單件重量	(KG)

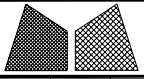




美特鋁質有限公司
MIDI Aluminium Fabricator Ltd.

工程號	J851	類別		物料號	-		
地盘	青衣190	制圖	W. E. X	2020-04-16	圖號	X85443-01	
修改	-	-	-	採用工廠	✓	地盘	-
日期	-	-	-	材料颜色	CHROMATE	图纸名称	铝介子加工图
				材料	X85443	復核	-
						批准	-
						數量	-
						單件重量	- (KG)

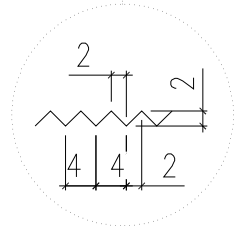
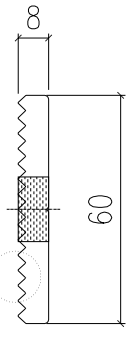
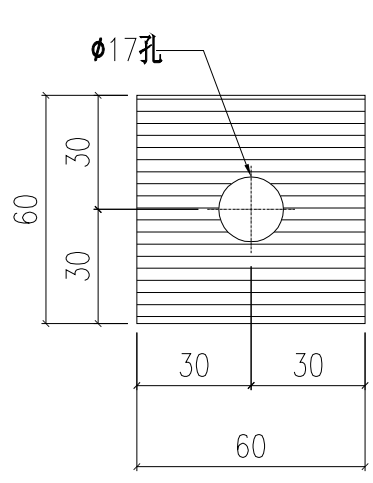




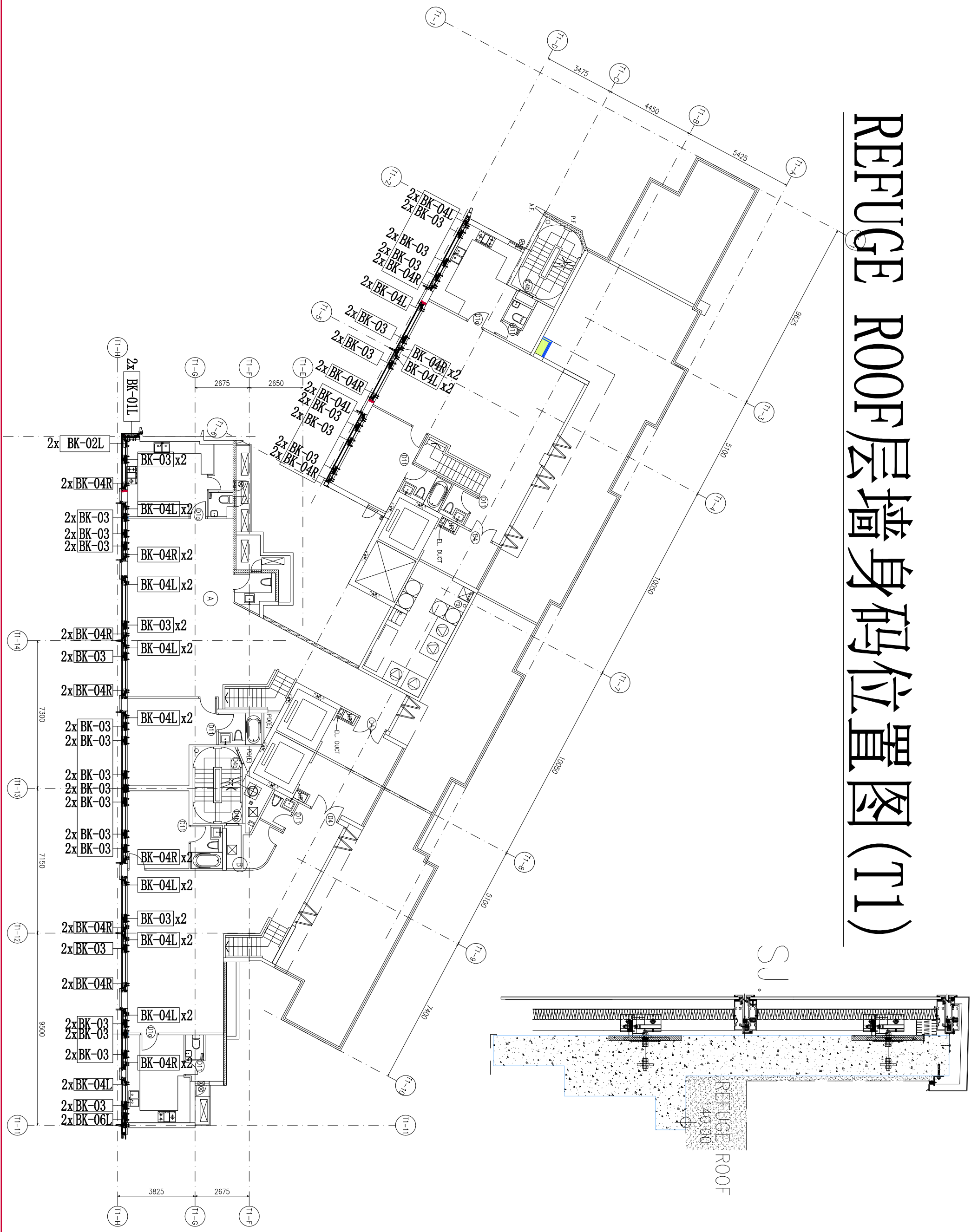
美特鋁質有限公司
MIDI Aluminium Fabricator Ltd.

工程號	J851	類別		物料號	-		
地盘	青衣190	制圖	W. E. X	2020-04-16	圖號	X85444-01	
修改	-	-	-	採用工廠	地盘	✓	图纸名称
日期	-	-	-	材料颜色	CHROMATE	材料	X85444
						復核	-
						批准	-
						數量	-
						單件重量	- (KG)

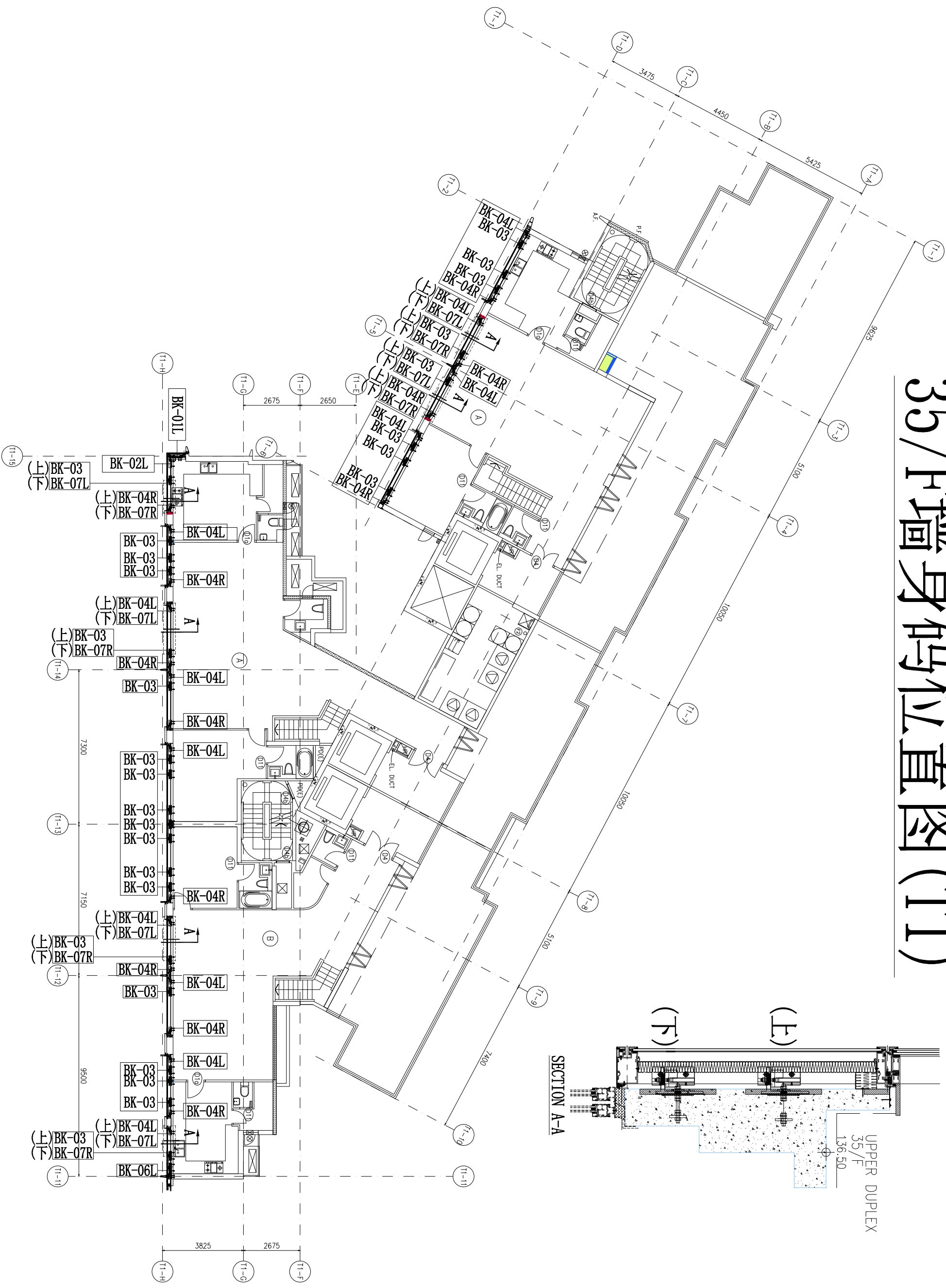
和牆身碼一起出地盘



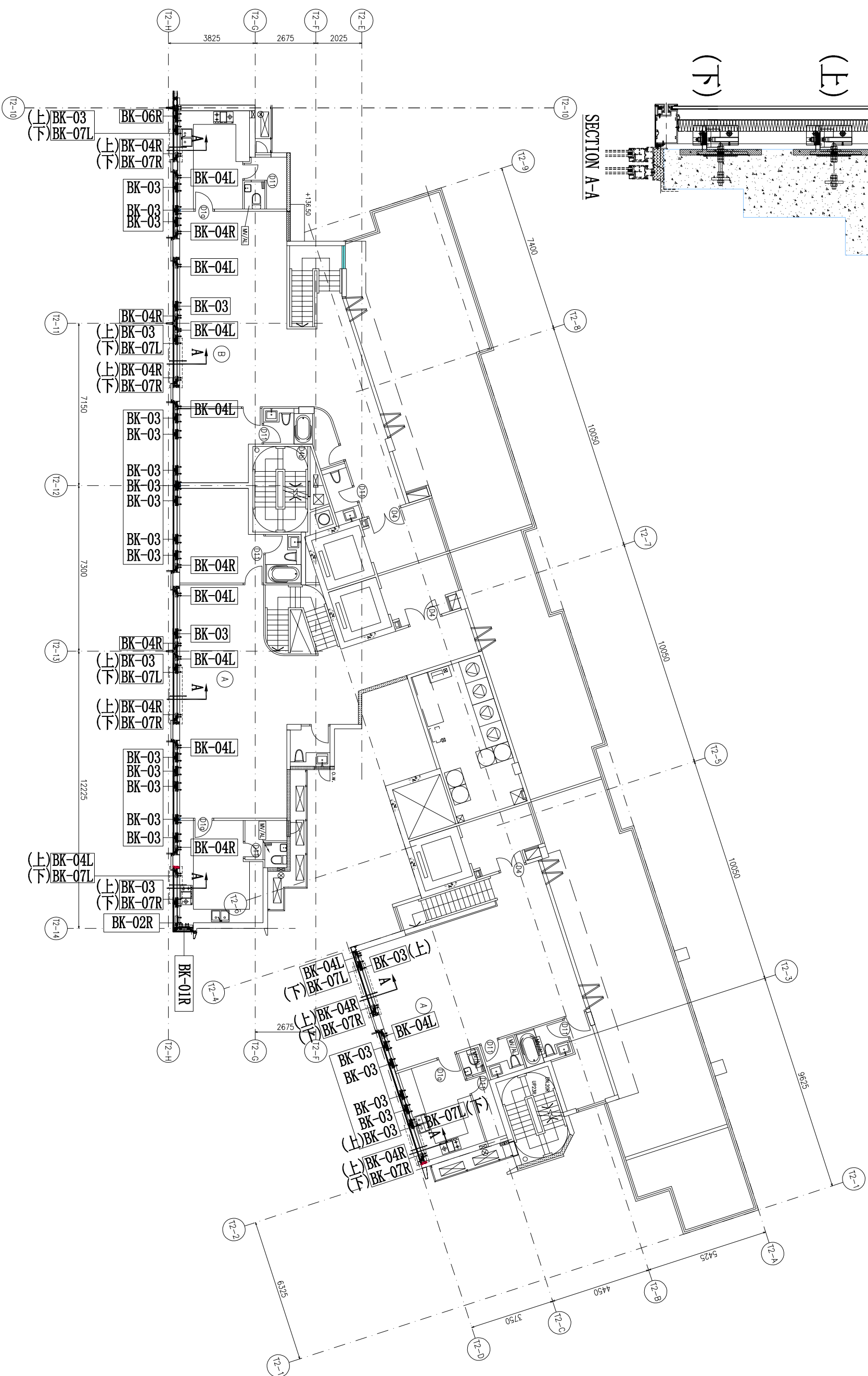
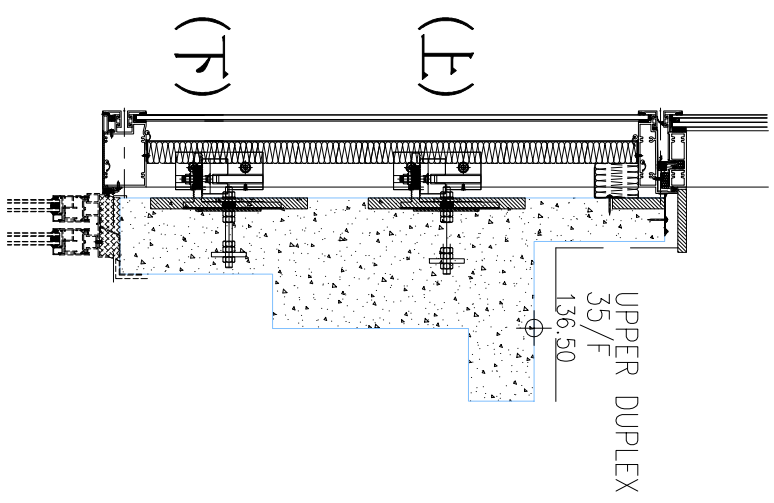
REFUGE ROOF 层墙身码位置图 (T1)



35/F墙身码位置图(T1)



35/F墙身码位置图(T2)



2~32/F墙身码位置图(T1)

