



美 特 鋁 質 有 限 公 司
MIDI ALUMINIUM FABRICATOR LTD.

工程指示 / 要求簡箋(E.I.)

工程指示編號：EI/1848 / 20
工程編號：J851
工程項目：鋁料加工圖(後裝窗)
收件人：生統

修改版次：E
工程名稱：青衣 明翹匯
發件人：Leung Hin Wai

日期：10/8-2020

要求提供 / 確認 事項：

- | | | |
|------------------------------------|-------------------------------------|-------------------------------|
| <input type="checkbox"/> 初步鋁料 B.M. | <input type="checkbox"/> 加工拆圖，然後生產 | <input type="checkbox"/> 尺寸表 |
| <input type="checkbox"/> 正式鋁料 B.M. | <input type="checkbox"/> 技術上資料 / 指示 | <input type="checkbox"/> 報價 |
| <input type="checkbox"/> 配件 B.M. | <input type="checkbox"/> 樣辦或貨品說明書 | <input type="checkbox"/> 分判合約 |
| <input type="checkbox"/> 其他：_____ | | |

內容：

請按附頁加工。修改圖紙。和開料單

請在 30/8 前完成上列要求。

附： -

以上項目為：

- 原合約工程包 原合約工程加 / 減賬 新工程報價

原因： -

分發東莞各部門：

- () 生產技術總監 連附件 () 技術部 連附件 () 生產部 連附件 () 機械設計部 連附件
() 採購部 連附件 () 生產統籌部 連附件
() 質檢部 連附件 () 會計部 連附件 () 報關組 連附件 () 其他 _____ 連附件

分發香港各部門：

- () 行政部 連附件 () 會計部 連附件 () 統籌部 連附件 () 工程部地盤科文(柄) 連附件
() 採購部 連附件 () QS 部 連附件 () 維修部 連附件 () 其他 _____ 連附件

傳遞編號： HK 1737

發件人簽署：
項目經理簽署：

鋁材開料總表

工程號碼: J-851 工程名稱: 青衣明翹匯

序號	鋁料編號	名稱	表面處理		開料長度	實用長料總數量		浪費率(%)
			顏色	層厚		支數	長度	
92	X84985-拉巴	整個E11848用量	灰色		5800	137	794600	0.75
93	X85677-梗邊企		灰色		5800	11	63800	14.73
94	X85678-玻璃綫		灰色		5800	316	1832800	3.16
95	X85679-生邊企		灰色		4500	163	733500	4.75
96	X85680-窗玉料		灰色		5800	226	1310800	7.47
97	X85681-反拍線		灰色		5800	64	371200	4.61
98	X85682-梗夾企		灰色		5200	5	26000	15.94
99	X85683-生夾企		灰色		5200	131	681200	16.04
100	X85684-夾通		灰色		5200	5	26000	15.94
101	X85685-生頂橫		灰色		5800	32	185600	8.42
102	X85688-空腔梗 頂橫		灰色		5800	4	23200	21.87
103	X85689-上生下 梗中橫		灰色		5800	25	145000	8.29
104	X85690-上生下 生中橫		灰色		5800	5	29000	12.10
105	X85691-百葉片		灰色		5800	20	116000	7.85
106	X85697-百葉頂 底橫		灰色		5800	5	29000	13.76
107	X85754-空腔梗 底橫		灰色		5800	28	162400	6.97
108	X85755-生底橫		灰色		5800	11	63800	8.12
109	25x25x3鋁槽-攔 河槽		灰色		5400	5	27000	18.74
110	60x3鋁巴		灰色		5800	4	23200	1.98
111	X84236-窗玉碼	整個E11848用量	MILL		5800	21	121800	2.55
112	X84545-反拍線 擋膠鋁角		MILL		5800	64	371200	4.61
113	50x50x3mm鋁角	整個E11848用量	MILL		5800	12	69600	1.38
114	40x3mm鋁巴	整個E11848用量	MILL		5800	4	23200	4.83
115	20x3mm鋁通	整個E11848用量	MILL		5800	43	249400	0.56

送至: _____

由: _____

日期: _____

簡短說明: _____

共1頁 第1頁

打印日期: 2020-8-3 打印時間: 8:34

鋁材開料清單 20x3mm鋁通

鋁料 長度	窗號	編號(用料狀況)	實用長度(長料開數)	需要 支數	開料 支數	長料 支數	餘料 支數	編號(剩餘長度)
5800	J851-FT01-01	1-13	40.5	1600	1600	13	0	1-12@(39.5)x12 13@(3466)x1
5800	J851-FT01-03	(餘料)1-13	27.5	3100	122	0	13	1-12@(8)x12 13@(1)x1
5800	J851-FT01-03	14-30	27.5		2978	17	0	14-29@(15.5)x16 30@(4205)x1
5800	J851-FT01-02	(餘料)14-30	10.5		5400	306	0	17
5800	J851-FT01-02	31-43	10.5	5400	5094	13	0	31-42@(9)x12 43@(1169)x1

工程號碼: J-851, 工程名稱: 青衣明翹匯
開料長度: 5800, 總長料支數: 4, 總開料支數: 500
鋸片厚度(mm): 4, 料頭尾總切除(mm): 20, 浪費率

鋁材開料清單 40x3mm鋁巴

鋁料 長度	窗號	編號(用料狀況)	實用長度(長料開 數)	需要 支數	開料 支數	長料 支數	餘料 支數	編號(剩餘長度)
5800	J851-LM09	1-4	40.0	500	500	4	0	1-3@(16)x3 4@(1072)x1

工程號碼:J-851, 工程名稱:青衣明翹匯

開料長度:5800, 總長料支數:12, 總開料支數:2850

鋁材開料清單 50x50x3mm鋁角 鋸片厚度(mm):4, 料頭尾總切除(mm):20, 浪費率(%):1.38

鋁料 長度	窗號	編號(用料狀況)	實用長度(長料開數)	需要 支數	開料 支數	長料 支數	餘料 支數	編號(剩餘長度)
5800	J851-LM03	1-12	20.0	2850	2850	12	0	1-11@(20)x11 12@(740)x1

鋁材開料清單 X84545-反拍線

鋁料 長度	窗號	編號(用料狀況)	實用長度(長料開數)	需要 支數	開料 支數	長料 支數	餘料 支數	編號(剩餘長度)
5800	J851-W1-DJ1	1-64	783.5	448	448	64	0	1-64@(267.5)x64

鋁材開料清單 X84236-窗玉碼

鋁料 長度	窗號	編號(用料狀況)	實用長度(長料開數)	需要 支數	開料 支數	長料 支數	餘料 支數	編號(剩餘長度)
5800	J851-LM02	1-21	37.5	2850	2850	21	0	1-20@(11.5)x20 21@(2875)x1

鋁材開料清單 60x3鋁巴

鋁料 長度	窗號	編號(用料狀況)	實用長度(長料開數)	需要 支數	開料 支數	長料 支數	餘料 支數	編號(剩餘長度)
5800		1-3	412.5	28	28	3	0	1-2@(365.5)x2 3@(4947)x1
5800		(餘料)1-3	207.5	52	25	0	3	1-2@(154)x2 3@(82.5)x1
5800		4	207.5		27	1	0	4@(69.5)x1

鋁材開料清單 25x25x3鋁槽-攔

鋁料 長度	窗號	編號(用料狀況)	實用長度(長料開 數)	需要 支數	開料 支數	長料 支數	餘料 支數	編號(剩餘長度)
5400	J851-LM13R, J851-LM13L, J851-LM13R	(餘料)3, 1-5	386.0	56	56	5	1	3@(310)x1 1-2@(310)x2 3@(4600)x1 4@(310)x1 5@(3820)x1

鋁材開料清單 X85755-生底橫

鋁料 長度	窗號	編號(用料狀況)	實用長度(長料開 數)	需要 支數	開料 支數	長料 支數	餘料 支數	編號(剩餘長度)
5800	J851-W10-SD1, J851-W9-SD1	(餘料)2-3	624.0	54	6	0	2	2-3@(128)x2
5800	J851-W10A-SD1, J851-W10-SD1, J851-W9-SD1	1-6	624.0		48	6	0	1@(128)x1 2@(3268)x1 3@(756)x1 4-6@(128)x3
5800	J851-W12-SD1	7-8	609.0	14	14	2	0	7@(263)x1 8@(2715)x1
5800	J851-W5R-SD1	(餘料)8	564.0	28	4	0	1	8@(443)x1
5800	J851-W5R-SD1, J851-W5-SD1	9-11	564.0		24	3	0	9-10@(100)x2 11@(3508)x1

工程號碼:J-851, 工程名稱:青衣明翹匯
開料長度:5800, 總長料支數:28, 總開料支數:266
鋸片厚度(mm):4, 料頭尾總切除(mm):20, 浪費率

鋁材開料清單 X85754-空腔梗

鋁料 長度	窗號	編號(用料狀況)	實用長度(長料開數)	需要 支數	開料 支數	長料 支數	餘料 支數	編號(剩餘長度)
5800	J851-W1R-GDH1	(餘料)11	589.0	210	1	0	1	11@(443)x1
5800	J851-W1-GDH1, J851-W1R-GDH1	1-24	589.0		209	24	0	1-10@(443)x10 11@(1036)x1 12-23@(443)x12 24@(4001)x1
5800	J851-W21-GDH1, J851-W9-GDH1	(餘料)24-25	564.0	42	10	0	2	24@(25)x1 25@(100)x1
5800	J851-W21-GDH1, J851-W9-GDH1	25-28	564.0		32	4	0	25@(1804)x1 26-27@(100)x2 28@(2940)x1
5800	J851-W12-GDH1	(餘料)1-7	149.0	14	14	0	7	1-7@(137)x7

工程號碼: J-851, 工程名稱: 青衣明翹匯
開料長度: 5800, 總長料支數: 5, 總開料支數: 40
鋸片厚度(mm): 4, 料頭尾總切除(mm): 20, 浪費率

鋁材開料清單 X85697-百葉頂

鋁料 長度	窗號	編號(用料狀況)	實用長度(長料開數)	需要 支數	開料 支數	長料 支數	餘料 支數	編號(剩餘長度)
5800	J851-W10-BYH1	(餘料)2	624.0	26	5	0	1	2@(128)x1
5800	J851-W10A-BYH1, J851-W10-BYH1	1-3	624.0		21	3	0	1@(128)x1 2@(3268)x1 3@(756)x1
5800	J851-W12-BYH1	(餘料)3	609.0	14	1	0	1	3@(143)x1
5800	J851-W12-BYH1	4-5	609.0		13	2	0	4@(263)x1 5@(3328)x1

工程號碼:J-851, 工程名稱:青衣明翹匯

開料長度:5800, 總長料支數:20, 總開料支數:176

鋁材開料清單 X85691-百葉片 鋸片厚度(mm):4, 料頭尾總切除(mm):20, 浪費率(%):7.85

鋁料 長度	窗號	編號(用料狀況)	實用長度(長料開數)	需要 支數	開料 支數	長料 支數	餘料 支數	編號(剩餘長度)
5800		1-9	610.0	78	78	9	0	1-8@(254)x8 9@(2096)x1
5800		(餘料)9	594.0	98	3	0	1	9@(302)x1
5800		10-20	594.0		95	11	0	10-19@(398)x10 20@(2790)x1

工程號碼:J-851, 工程名稱:青衣明翹匯
開料長度:5800, 總長料支數:5, 總開料支數:40
鋸片厚度(mm):4, 料頭尾總切除(mm):20, 浪費率(%):12.1

鋁材開料清單 X85690-上生下

鋁料 長度	窗號	編號(用料狀況)	實用長度(長料開 數)	需要 支數	開料 支數	長料 支數	餘料 支數	編號(剩餘長度)
5800	J851-W10-GZH1	(餘料)2	636.0	26	5	0	1	2@(20)x1
5800	J851-W10A-GZH1, J851-W10-GZH1	1-3	636.0		21	3	0	1@(20)x1 2@(3220)x1 3@(660)x1
5800	J851-W12-GZH1	(餘料)3	621.0	14	1	0	1	3@(35)x1
5800	J851-W12-GZH1	4-5	621.0		13	2	0	4@(155)x1 5@(3280)x1

工程號碼:J-851, 工程名稱:青衣明翹匯
開料長度:5800, 總長料支數:25, 總開料支數:224
鋸片厚度(mm):4, 料頭尾總切除(mm):20, 浪費率

鋁材開料清單 X85689-上生下

鋁料 長度	窗號	編號(用料狀況)	實用長度(長料開 數)	需要 支數	開料 支數	長料 支數	餘料 支數	編號(剩餘長度)
5800	J851-W1-ZH1	(餘料)13	589.0	210	5	0	1	13@(443)x1
5800	J851-W1R-ZH1, J851-W1- ZH1	1-24	589.0		205	24	0	1-12@(443)x12 13@(3408)x1 14-23@(443)x10 24@(4001)x1
5800	J851-W21-ZH1	(餘料)24	564.0	14	7	0	1	24@(25)x1
5800	J851-W21-ZH1	25	564.0		7	1	0	25@(1804)x1

鋁材開料清單 X85688-空腔梗

鋁料 長度	窗號	編號(用料狀況)	實用長度(長料開 數)	需要 支數	開料 支數	長料 支數	餘料 支數	編號(剩餘長度)
5800	J851-W9-GD1	1-3	564.0	28	28	3	0	1-2@(100)x2 3@(1236)x1
5800	J851-W12-GD1	(餘料)3	149.0	14	8	0	1	3@(12)x1
5800	J851-W12-GD1	4	149.0		6	1	0	4@(4862)x1

工程號碼: J-851, 工程名稱: 青衣明翹匯
開料長度: 5800, 總長料支數: 32, 總開料支數: 280
鋸片厚度(mm): 4, 料頭尾總切除(mm): 20, 浪費率

鋁材開料清單 X85685-生頂橫

鋁料 長度	窗號	編號(用料狀況)	實用長度(長料開 數)	需要 支數	開料 支數	長料 支數	餘料 支數	編號(剩餘長度)
5800	J851-W9-SDH1	1-4	636.0	28	28	4	0	1-3@(20)x3 4@(5140)x1
5800	J851-W1R-SDH1, J851-W1-SDH1	(餘料)4, 16	601.0	210	12	0	2	4@(300)x1 16@(335)x1
5800	J851-W1R-SDH1, J851-W1-SDH1	5-27	601.0		198	23	0	5-15@(335)x11 16@(2755)x1 17-26@(335)x10 27@(3360)x1
5800	J851-W21-SDH1, J851-W5-SDH1	(餘料)27, 30	576.0	42	9	0	2	27@(460)x1 30@(560)x1
5800	J851-W21-SDH1, J851-W5R-SDH1, J851-W5-SDH1	28-32	576.0		33	5	0	28-29@(560)x2 30@(2880)x1 31@(560)x1 32@(5200)x1

鋁材開料清單 X85684-夾通

鋁料 長度	窗號	編號(用料狀況)	實用長度(長料開 數)	需要 支數	開料 支數	長料 支數	餘料 支數	編號(剩餘長度)
5200	J851-W12-JT1	1-5	1550.0	14	14	5	0	1-4@(518)x4 5@(2072)x1

鋁材開料清單 X85683-生夾企

鋁料 長度	窗號	編號(用料狀況)	實用長度(長料開 數)	需要 支數	開料 支數	長料 支數	餘料 支數	編號(剩餘長度)
5200	J851-W1-JQ1L, J851-W1- JQ1R	1-112	2210.0	224	224	112	0	1-112@(752)x112
5200	J851-W5-JQ1L, J851-W5- JQ1R	113-126	1840.0	28	28	14	0	113-126@(1492)x14
5200	J851-W12-JQ1R	127-131	1550.0	14	14	5	0	127-130@(518)x4 131@(2072)x1

工程號碼:J-851, 工程名稱:青衣明翹匯
開料長度:5200, 總長料支數:5, 總開料支數:14
鋸片厚度(mm):4, 料頭尾總切除(mm):20, 浪費率

鋁材開料清單 X85682-梗夾企

鋁料 長度	窗號	編號(用料狀況)	實用長度(長料 開數)	需要 支數	開料 支數	長料 支數	餘料 支數	編號(剩餘長度)
5200	J851-W12-GJ1L	1-5	1550.0	14	14	5	0	1-4@(518)x4 5@(2072)x1

工程號碼:J-851, 工程名稱:青衣明翹匯

開料長度:5800, 總長料支數:64, 總開料支數:448

鋸片厚度(mm):4, 料頭尾總切除(mm):20, 浪費率(%):4.61

鋁材開料清單 X85681-反拍線

鋁料 長度	窗號	編號(用料狀況)	實用長度(長料 開數)	需要 支數	開料 支數	長料 支數	餘料 支數	編號(剩餘長度)
5800	J851-W1-PX1	1-64	783.5	448	448	64	0	1-64@(267.5)x64

鋁材開料清單 X85680-窗玉料

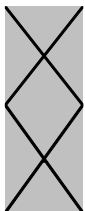
鋁料 長度	窗號	編號(用料狀況)	實用長度(長料開數)	需要 支數	開料 支數	長料 支數	餘料 支數	編號(剩餘長度)
5800		(餘料)10	1775.0	56	2	0	1	10@(443)x1
5800		1-19	1775.0		54	19	0	1-9@(443)x9 10@(4001)x1 11-18@(443)x8 19@(2222)x1
5800		(餘料)19, 68, 124	1300.5	448	3	0	3	19@(917.5)x1 68@(562)x1 124@(562)x1
5800		20-131	1300.5		445	112	0	20-67@(562)x48 68@(1866.5)x1 69-123@(562)x55 124@(1866.5)x1 125-130@(562)x6 131@(1866.5)x1
5800		(餘料)131	1140.5	52	1	0	1	131@(722)x1
5800		132-142	1140.5		51	11	0	132-141@(57.5)x10 142@(4635.5)x1
5800		(餘料)142	1055.5	28	4	0	1	142@(397.5)x1
5800		143-147	1055.5		24	5	0	143-146@(482.5)x4 147@(1542)x1
5800		(餘料)19, 147	880.0	56	2	0	2	19@(33.5)x1 147@(658)x1
5800		148-156	880.0		54	9	0	148-156@(476)x9
5800		(餘料)131, 147, 165	630.0	108	3	0	3	131@(88)x1 147@(24)x1 165@(74)x1
5800		157-168	630.0		105	12	0	157-164@(74)x8 165@(708)x1 166-167@(74)x2 168@(1342)x1
5800		(餘料)168	615.0	28	2	0	1	168@(104)x1
5800		169-171	615.0		26	3	0	169-170@(209)x2 171@(828)x1
5800		(餘料)171, 193	595.0	420	4	0	2	171@(229)x1 193@(389)x1
5800		172-218	595.0		416	47	0	172-192@(389)x21 193@(2186)x1 194-217@(389)x24 218@(2785)x1
5800		(餘料)218, 221, 224	570.0	84	18	0	3	218@(489)x1 221@(40)x1 224@(40)x1
5800		219-226	570.0		66	8	0	219-220@(40)x2 221@(3484)x1 222-223@(40)x2 224@(4632)x1 225-226@(40)x2

鋁材開料清單 X85679-生邊企

鋁料 長度	窗號	編號(用料狀況)	實用長度(長料 開數)	需要 支數	開料 支數	長料 支數	餘料 支數	編號(剩餘長度)
4500	J851-W1-BQ1L, J851-W1-BQ1R	1-112	2210.0	224	224	112	0	1-112@(52)x112
4500	J851-W5-BQ1L, J851-W5-BQ1R	113-126	1840.0	28	28	14	0	113-126@(792)x14
4500	J851-W12-BQ1L	127-133	1550.0	14	14	7	0	127-133@(1372)x7
4500	J851-W10A-BQ1R, J851-W10-BQ1L	(餘料)138, 142	1425.0	52	3	0	2	138@(193)x1 142@(193)x1
4500	J851-W10A-BQ1L, J851-W10A-BQ1R, J851-W10-BQ1L, J851-W10-BQ1R	134-151	1425.0		49	18	0	134-137@(193)x4 138@(3051)x1 139-141@(193)x3 142@(1622)x1 143-150@(193)x8 151@(3051)x1
4500	J851-W9-BQ1L, J851-W9-BQ1R	(餘料)127-133, 151, 156	920.0	56	12	0	9	127-133@(448)x7 151@(279)x1 156@(784)x1
4500	J851-W9-BQ1L, J851-W9-BQ1R	152-163	920.0		44	12	0	152-155@(784)x4 156@(2632)x1 157-162@(784)x6 163@(2632)x1

鋁材開料清單 X85678-玻璃线

鋁料 長度	窗號	編號(用料狀況)	實用長度(長料開數)	需要 支數	開料 支數	長料 支數	餘料 支數	編號(剩餘長度)
5800		(餘料)10	1703.0	56	2	0	1	10@(659)x1
5800		1-19	1703.0		54	19	0	1-9@(659)x9 10@(4073)x1 11-18@(659)x8 19@(2366)x1
5800		(餘料)19	1433.0	28	1	0	1	19@(929)x1
5800		20-26	1433.0		27	7	0	20-25@(32)x6 26@(1469)x1
5800		(餘料)26, 75, 131	1228.5	448	3	0	3	26@(236.5)x1 75@(850)x1 131@(850)x1
5800		27-138	1228.5		445	112	0	27-74@(850)x48 75@(2082.5)x1 76-130@(850)x55 131@(2082.5)x1 132-137@(850)x6 138@(2082.5)x1
5800		(餘料)138	1068.5	52	1	0	1	138@(1010)x1
5800		139-149	1068.5		51	11	0	139-148@(417.5)x10 149@(4707.5)x1
5800		(餘料)138, 149	983.5	28	5	0	2	138@(22.5)x1 149@(757.5)x1
5800		150-154	983.5		23	5	0	150-153@(842.5)x4 154@(2817.5)x1
5800		(餘料)19, 27-81	808.0	56	56	0	56	19@(117)x1 27-81@(38)x55
5800		(餘料)82-137, 150-154	783.5	448	63	0	61	82-137@(62.5)x56 150-153@(55)x4 154@(455)x1
5800		155-209	783.5		385	55	0	155-209@(267.5)x55
5800		(餘料)1-18, 149, 213, 219, 221	526.0	164	30	0	22	1-18@(129)x18 149@(227.5)x1 213@(480)x1 219@(480)x1 221@(480)x1
5800		210-224	526.0		134	15	0	210-212@(480)x3 213@(2070)x1 214-218@(480)x5 219@(4190)x1 220@(480)x1 221@(1010)x1 222-223@(480)x2 224@(3130)x1
5800		(餘料)224	511.0	28	6	0	1	224@(40)x1
5800		225-226	511.0		22	2	0	225-226@(115)x2
5800		(餘料)244, 265	491.0	840	11	0	2	244@(335)x1 265@(335)x1
5800		227-303	491.0		829	77	0	227-243@(335)x17 244@(1325)x1 245-264@(335)x20 265@(4790)x1 266-302@(335)x37 303@(3800)x1
5800		(餘料)210-223, 303-304, 306, 309	466.0	112	40	0	18	210-223@(10)x14 303@(40)x1 304@(140)x1 306@(140)x1 309@(140)x1



工程號碼:J-851, 工程名稱:青衣明翹匯

開料長度:5800, 總長料支數:316, 總開料支數:2344

鋸片厚度(mm):4, 料頭尾總切除(mm):20, 浪費率(%):3.16

鋁材開料清單 X85678-玻璃线

鋁料 長度	窗號	編號(用料狀況)	實用長度(長料開數)	需要 支數	開料 支數	長料 支數	餘料 支數	編號(剩餘長度)
5800		304-311	466.0		72	8	0	304@(2960)x1 305@(140)x1 306@(1080)x1 307-308@(140)x2 309@(4840)x1 310@(140)x1 311@(2960)x1
5800		(餘料)311	458.0	56	6	0	1	311@(188)x1
5800		312-316	458.0		50	5	0	312-315@(236)x4 316@(4856)x1
5800		(餘料)1-19, 26, 139-141	111.0	28	28	0	23	1-18@(14)x18 19@(2)x1 26@(6.5)x1 139-140@(72.5)x2 141@(302.5)x1

工程號碼: J-851, 工程名稱: 青衣明翹匯
開料長度: 5800, 總長料支數: 11, 總開料支數: 70
鋸片厚度(mm): 4, 料頭尾總切除(mm): 20, 浪費率

鋁材開料清單 X85677-梗邊

鋁料 長度	窗號	編號(用料狀況)	實用長度(長料開數)	需要 支數	開料 支數	長料 支數	餘料 支數	編號(剩餘長度)
5800	J851-W12-GB1R	1-5	1550.0	14	14	5	0	1-4@(1118)x4 5@(2672)x1
5800	J851-W9-GB1L, J851-W9-GB1R	(餘料)1-5, 8	575.0	56	15	0	6	1-4@(539)x4 5@(356)x1 8@(569)x1
5800	J851-W9-GB1L, J851-W9-GB1R	6-11	575.0		41	6	0	6-7@(569)x2 8@(4622)x1 9-10@(569)x2 11@(4043)x1

鋁材開料清單 X84985-拉巴

鋁料 長度	窗號	編號(用料狀況)	實用長度(長料開數)	需要 支數	開料 支數	長料 支數	餘料 支數	編號(剩餘長度)
5800		1	1135.0	3	3	1	0	1@(2363)x1
5800		(餘料)1	995.0	522	2	0	1	1@(365)x1
5800		2-105	995.0		520	104	0	2-105@(785)x104
5800		106-114	870.0	52	52	9	0	106-113@(536)x8 114@(2284)x1
5800		(餘料)114	785.0	27	2	0	1	114@(706)x1
5800		115-118	785.0		25	4	0	115-117@(257)x3 118@(2624)x1
5800		(餘料)2-59	544.0	58	58	0	58	2-59@(237)x58
5800		(餘料)1-56	184.5	56	56	0	56	1@(176.5)x1 2-56@(48.5)x55
5800		(餘料)57-73	183.5	56	56	0	17	57-59@(49.5)x3 60-72@(35)x13 73@(597.5)x1
5800		(餘料)1, 73-80	90.5	56	56	0	9	1@(82)x1 73@(30.5)x1 74-79@(29)x6 80@(690.5)x1
5800		(餘料)80-86	78.5	56	56	0	7	80@(30.5)x1 81-85@(42.5)x5 86@(537.5)x1
5800		(餘料)1, 86-118	69.5	464	307	0	34	1@(8.5)x1 86@(23)x1 87-105@(50)x19 106-113@(21.5)x8 114@(44.5)x1 115-117@(36.5)x3 118@(51.5)x1
5800		119-121	69.5		157	3	0	119-120@(47)x2 121@(5706.5)x1
5800		(餘料)121	57.0	82	82	0	1	121@(704.5)x1
5800	J851-LM01	(餘料)2-59, 81-85, 87-105, 114, 118-121	38.0	2200	102	0	87	2-56@(6.5)x55 57-59@(7.5)x3 81-85@(.5)x5 87-105@(8)x19 114@(2.5)x1 118@(9.5)x1 119-120@(5)x2 121@(32.5)x1
5800	J851-LM01	122-137	38.0		2098	16	0	122-136@(26)x15 137@(3974)x1

圖則登記表
DRAWING REGISTER

工程名稱 Project Title: 青衣明翹匯	接收日期 Receiving Date (適用於客戶圖則)
工程編號 Project No: J-851	年
	月
	日

分發予 Distributed To	發出日期 Issued Date
	年
	月
	日

圖則編號 Drg. No.	圖則名稱 Drawing Title	修訂編號 Revision No.
W1/T1	65窗組裝圖	- - -
W1R/T1	65窗組裝圖	- - -
W21/T1	65窗組裝圖	- - -
W5/T1	65窗組裝圖	- - A
W5R/T2	65窗組裝圖	- - A
W9/T1	65窗組裝圖	- - -
W12/T1	65窗組裝圖	- A B
W42/T1	65窗組裝圖	- A B
W57/T1	65窗組裝圖	- A A
W10A/T1	65窗組裝圖	- - -
W10/T2	65窗組裝圖	- - -
T1-W12-BY1	百葉玉加工圖	- - -
T1-W57-BY1	百葉玉加工圖	- - -
T1-W10-BY1	百葉玉加工圖	- - -
851-FY1	窗玉組裝圖	- - -
851-FY2	窗玉組裝圖	- - -
851-FY3	窗玉組裝圖	- - -
851-FY4	窗玉組裝圖	- - -
851-FY5	窗玉組裝圖	- A A
851-FY6	窗玉組裝圖	- A A
851-FY7	窗玉組裝圖	- - -
851-FY8	窗玉組裝圖	- - -
851-FY9	窗玉組裝圖	- - -
851-FY10	窗玉組裝圖	- - -
851-FY11	窗玉組裝圖	- - -
J851-W1-BQ1L	生邊企加工圖	- - -
J851-W1-BQ1R	生邊企加工圖	- - -

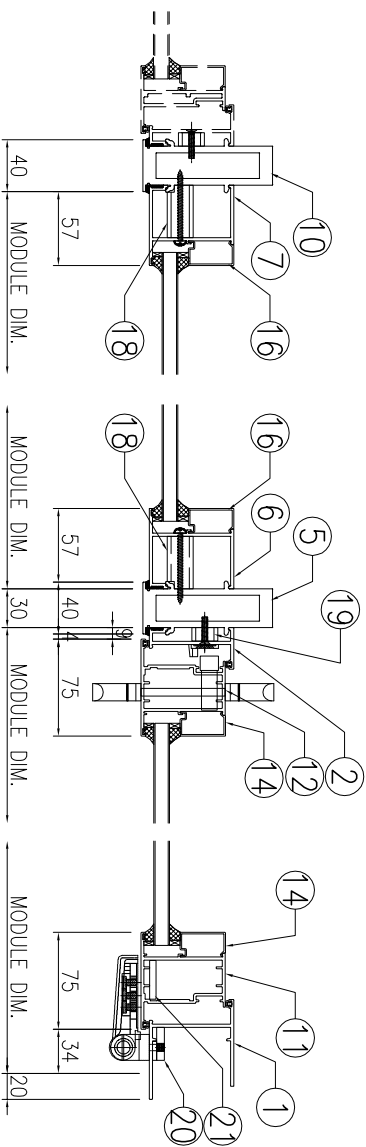
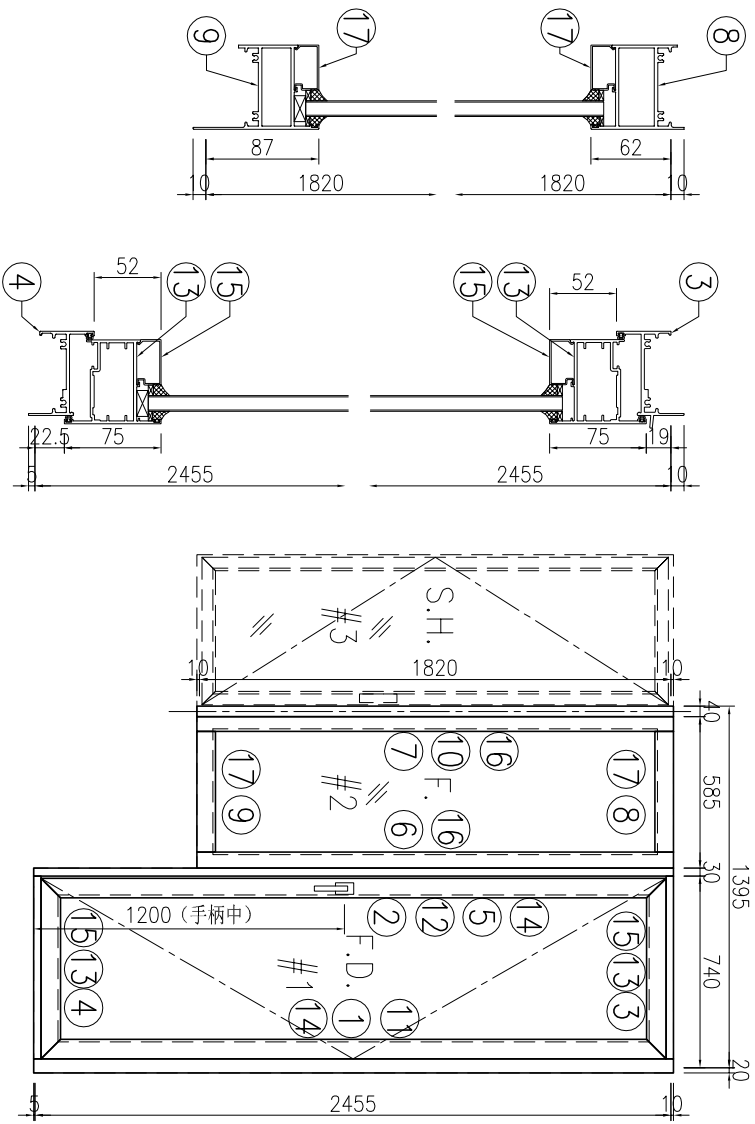
圖則登記表
DRAWING REGISTER

工程名稱 Project Title: 青衣明翹匯 工程編號 Project No: J-851 分發予 Distributed To:	接收日期 Receiving Date (適用於客戶圖則) 年 月 日 發出日期 Issued Date 年 月 日
--	---

圖則編號 Drg. No.	圖則名稱 Drawing Title
J851-W5-BQ1L	生邊企加工圖
J851-W5-BQ1R	生邊企加工圖
J851-W9-BQ1L	生邊企加工圖
J851-W9-BQ1R	生邊企加工圖
J851-W12-BQ1L	生邊企加工圖
J851-W42-BQ1L	生邊企加工圖
J851-W10A-BQ1L	生邊企加工圖
J851-W10A-BQ1R	生邊企加工圖
J851-W10-BQ1L	生邊企加工圖
J851-W10-BQ1R	生邊企加工圖
J851-W1-JQ1L	生夾企加工圖
J851-W1-JQ1R	生夾企加工圖
J851-W5-JQ1L	生夾企加工圖
J851-W5-JQ1R	生夾企加工圖
J851-W12-JQ1R	生夾企加工圖
J851-W42-JQ1R	生夾企加工圖
J851-W9-GB1L	梗邊企加工圖
J851-W9-GB1R	梗邊企加工圖
J851-W12-GB1R	梗邊企加工圖
J851-W42-GB1R	梗邊企加工圖
J851-W12-GJ1L	梗夾企加工圖
J851-W42-GJ1L	梗夾企加工圖
J851-W12-JT1	夾通加工圖
J851-W42-JT1	夾通加工圖
J851-W1-PX1	反拍線加工圖
J851-W1-DJ1	反拍線擋膠角加工圖
J851-W1-SDH1	生頂橫加工圖

修訂編號 Revision No.									
-	-	A							
-	-	A							
-	-	-							
-	-	-							
-	A	A							
-	A	A							
-	-	-							
-	-	-							
-	-	-							
-	-	-							
-	-	-							
-	A	B							
-	A	B							
-	A	A							
-	A	A							
-	-	-							
-	-	-							
-	-	-							
-	-	-							
-	-	-							
-	A	A							
-	A	A							
-	-	-							

备注: W5R/T2数量为27副 W35R/T2数量为2副

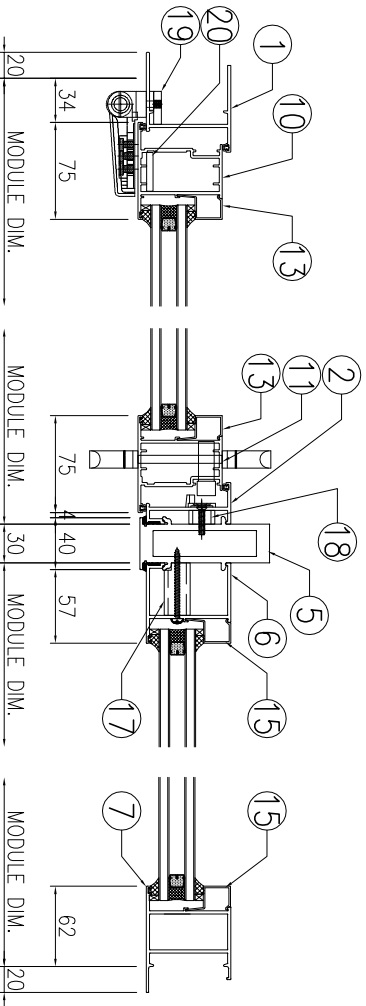
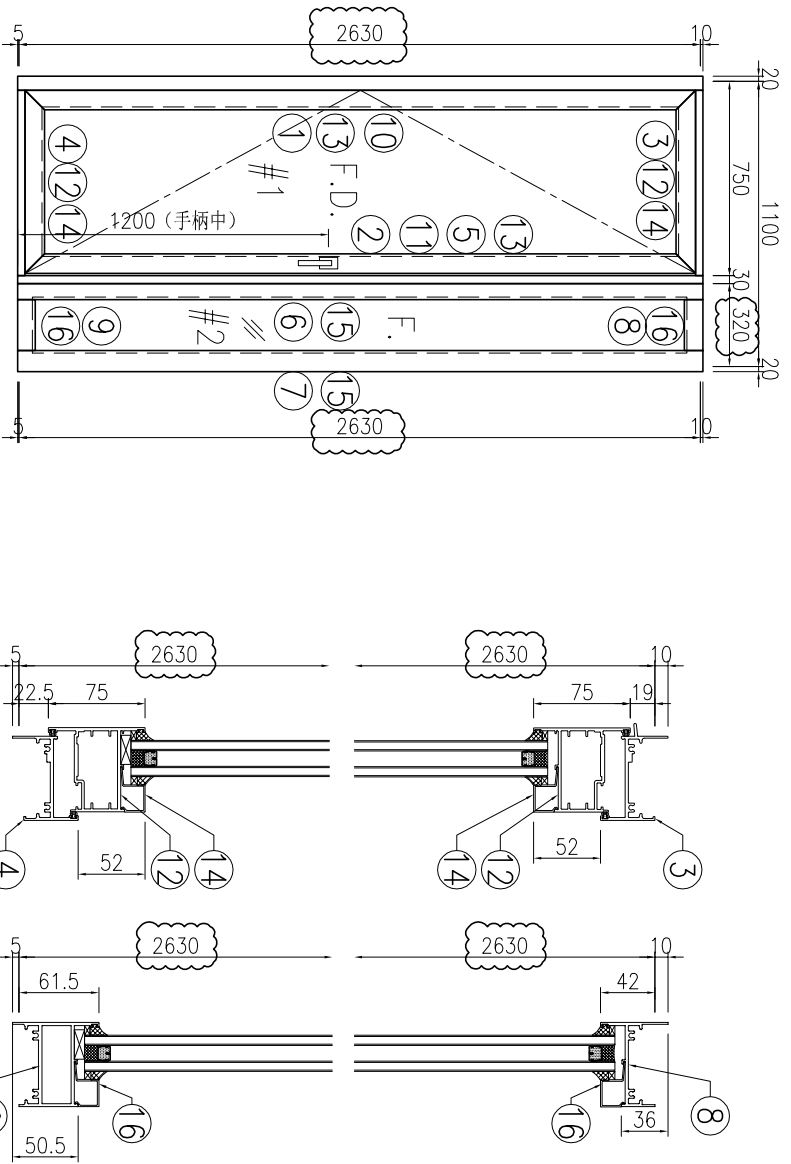


序号	产品编号	模号	产品名称	L (mm)	数量	备注
1	J851-FD-AL02-01	X8566921	生邊企-門款	2470	1	
2	J851-FD-AL06-01	X85683	生夾企	2470	1	
3	J851-FD-AL03R-01	X85685	生頂橫	699	1	
4	J851-FD-AL04-01	X85697	百葉頂底橫	689	1	
5	J851-FD-AL12	X85684	夾框通	2470	1	
6	J851-FD-AL08	X85682	梗夾企	1840	1	
7	J851-FD-AL07	X85682	梗夾企	1840	1	
8	J851-FD-AL09	X85688	梗頂橫	504	1	
9	J851-FD-AL10	X85754	梗底橫料-空腔	504	1	
10	J851-FD-AL14	X85684	夾框通	1840	1	
11	J851-FD-AL31-01	X85694	FD門玉料	2413	1	
12	J851-FD-AL32-01	X85694	FD門玉料	2413	1	
13	J851-FD-AL34-01	X85694	FD門玉料	697	2	
14	J851-FD-AL23-01	X85678	玻璃線	2295	2	
15	J851-FD-AL23-02	X85678	玻璃線	547	2	
16	J851-FD-AL23-03	X85678	玻璃線	1703	2	
17	J851-FD-AL23-04	X85678	玻璃線	466	2	
18	J851-FJ01-01	20x20x3mm厚鋁通		40.5	12	
19	J851-FJ01-02	20x20x3mm厚鋁通		10.5	7	
20	J851-FJ03	6mm厚鋁巴+3mm厚鋁巴		110	4	
21	J851-FJ05	5mm厚鋁巴		2124	1	
22	J851-FJ06	50x50x4mm厚鋁角		60	4	FD門組框碼
23	J851-FJ07	50x50x4mm厚鋁角		60	4	FD門組框碼

美特鋁質 有限公司
MIDI Aluminium Fabricator Ltd.

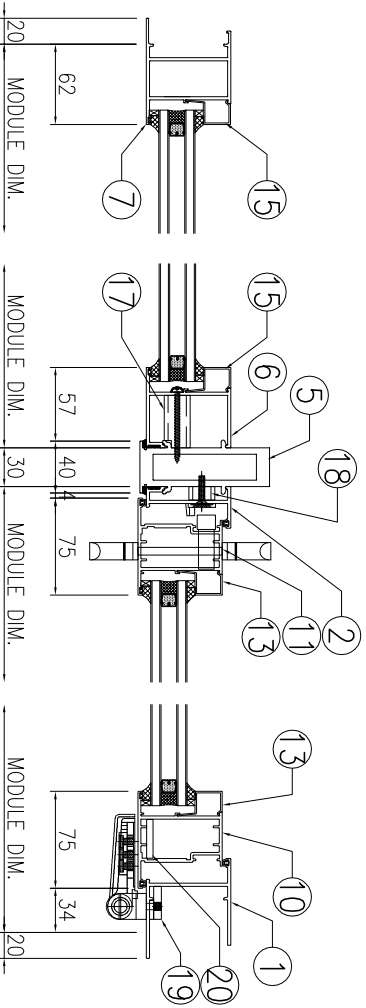
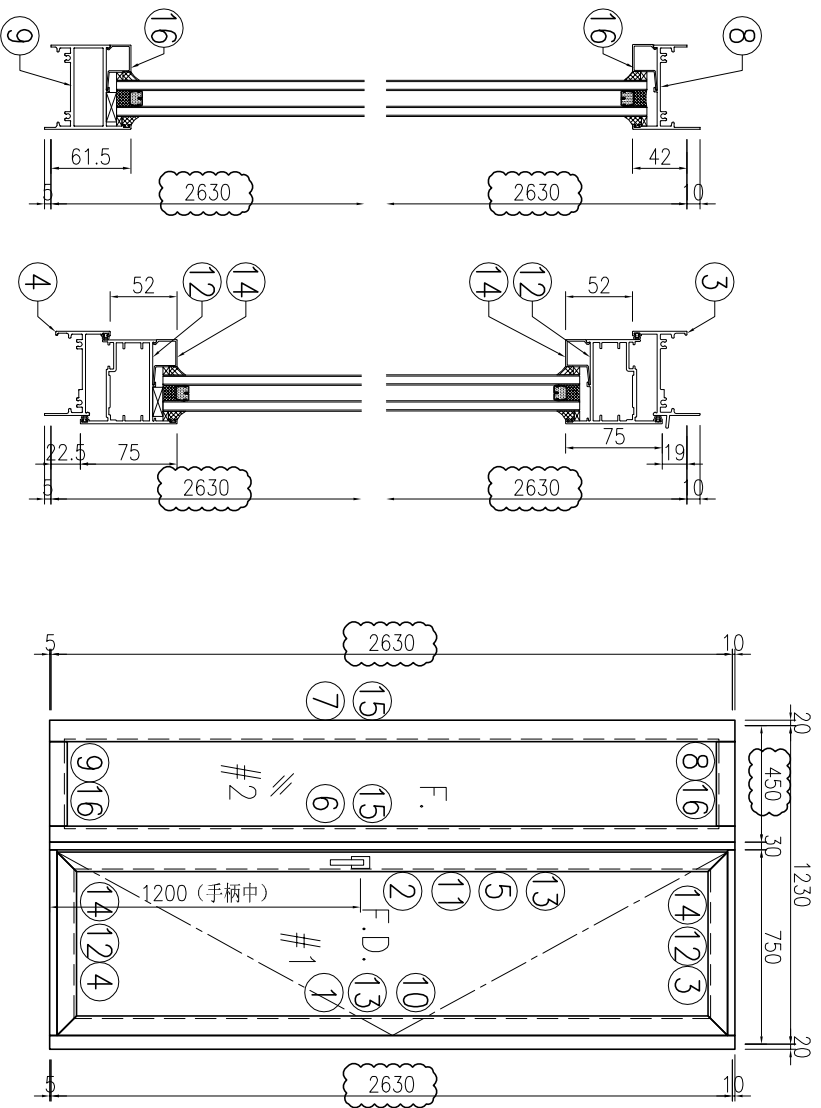
工程號: J851	窗號: W5R/T2 & W35R/T2	數量: 29	繪圖: 曾建平	日期: 2020-05-12	批准:	日期:	名稱: FD門組裝圖	圖號: J851-FD02
地盤: 青衣明匯	顏色: UCT534193SC-3 棧	位置:	校核: 王禮秋	日期: 2020-05-12	採用: 地盤	工廠	版本: B	版本:

备注: W18/T1数量为13副 W48/T1数量为2副

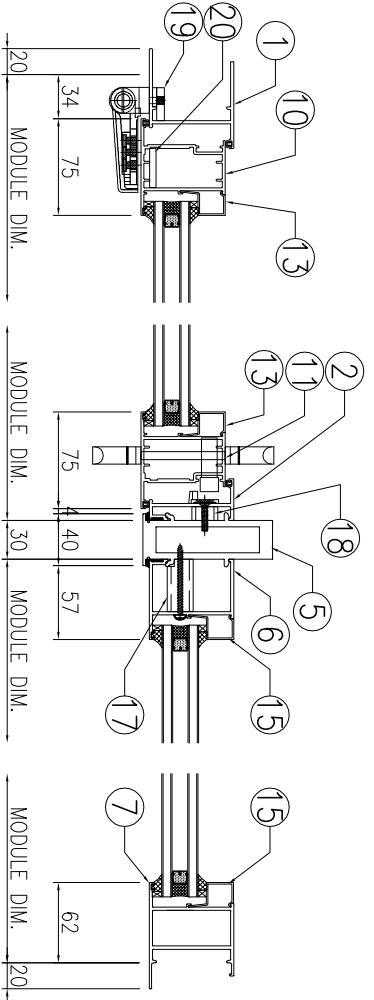
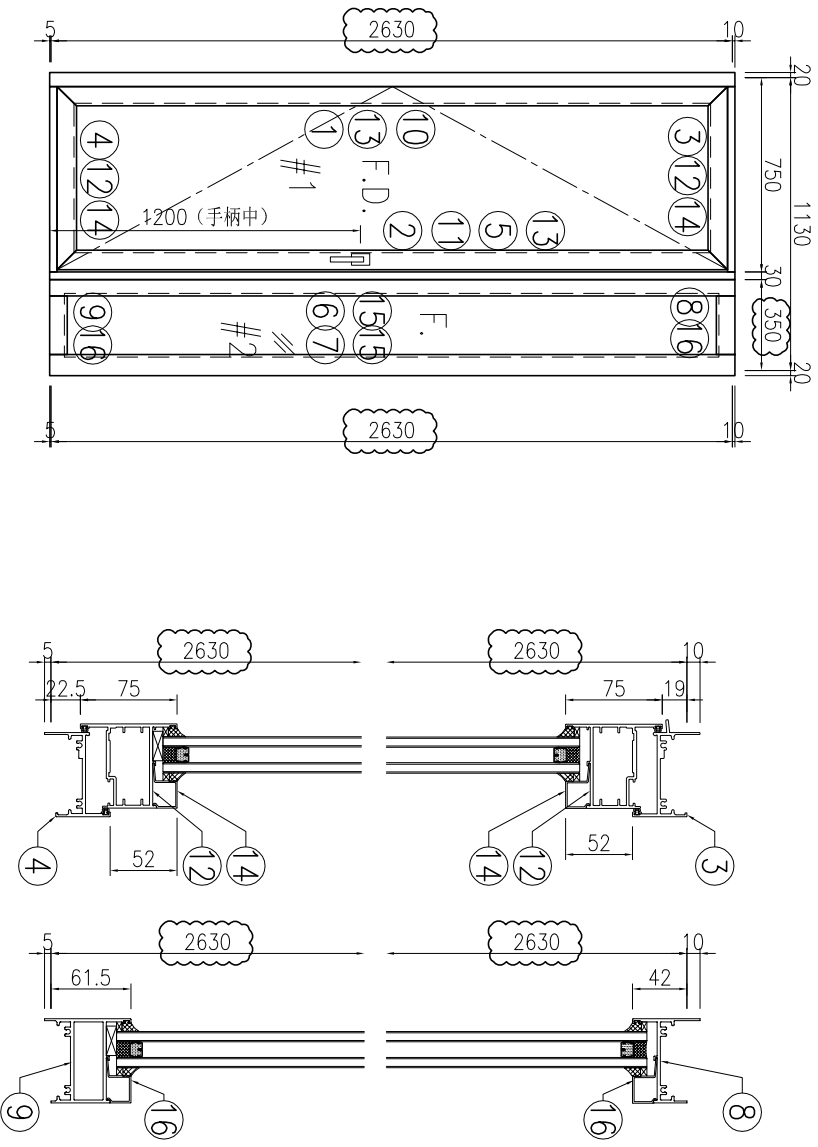


序号	产品编号	型号	产品名称	L (mm)	数量	备注
1	J851-FD-AL01-02	X856921	生邊企-門款	2645	1	
2	J851-FD-AL05-02	X85683	生夾企	2645	1	
3	J851-FD-AL03-02	X85685	生頂橫	709	1	
4	J851-FD-AL04-02	X85697	百葉頂底橫	699	1	
5	J851-FD-AL16	X85684	夾框通	2645	1	
6	J851-FD-AL17	X85682	框夾企	2645	1	
7	J851-FD-AL19	X85677	框邊企	2645	1	
8	J851-FD-AL21-01	X856961	框頂底橫料	234	1	
9	J851-FD-AL22-01	X85754	框底橫料-空腔	234	1	
10	J851-FD-AL30-02	X85694	FD門玉料	2588	1	
11	J851-FD-AL33-02	X85694	FD門玉料	2588	1	
12	J851-FD-AL34-02	X85694	FD門玉料	707	2	
13	J851-FD-AL24-01	X856930	玻璃線-中空	2470	2	
14	J851-FD-AL24-02	X856930	玻璃線-中空	557	2	
15	J851-FD-AL24-03	X856930	玻璃線-中空	2558.5	2	
16	J851-FD-AL24-04	X856930	玻璃線-中空	196	2	
17	J851-FJ01-01	20x20x3mm厚鋁通		40.5	7	
18	J851-FJ01-02	20x20x3mm厚鋁通		10.5	7	
19	J851-FJ02	6mm厚鋁巴+3mm厚鋁巴		110	4	
20	J851-FJ04	5mm厚鋁巴		2124	1	
21	J851-FJ06	50x50x4mm厚鋁角		60	4	FD門組雜碼
22	J851-FJ07	50x50x4mm厚鋁角		60	4	FD門組雜碼

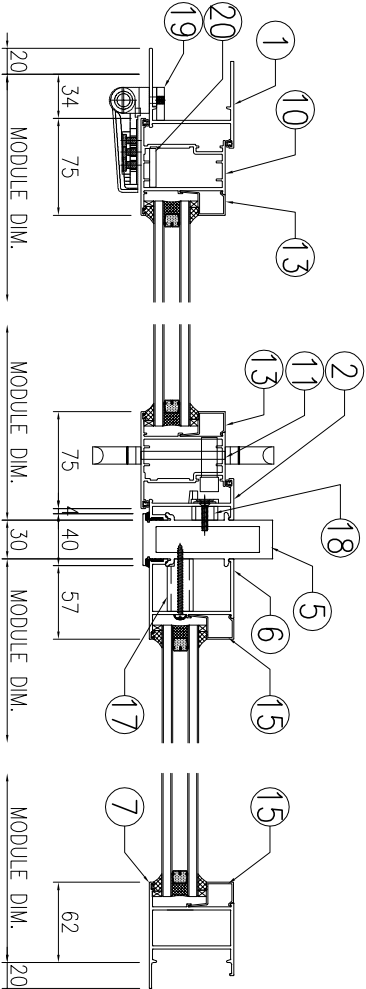
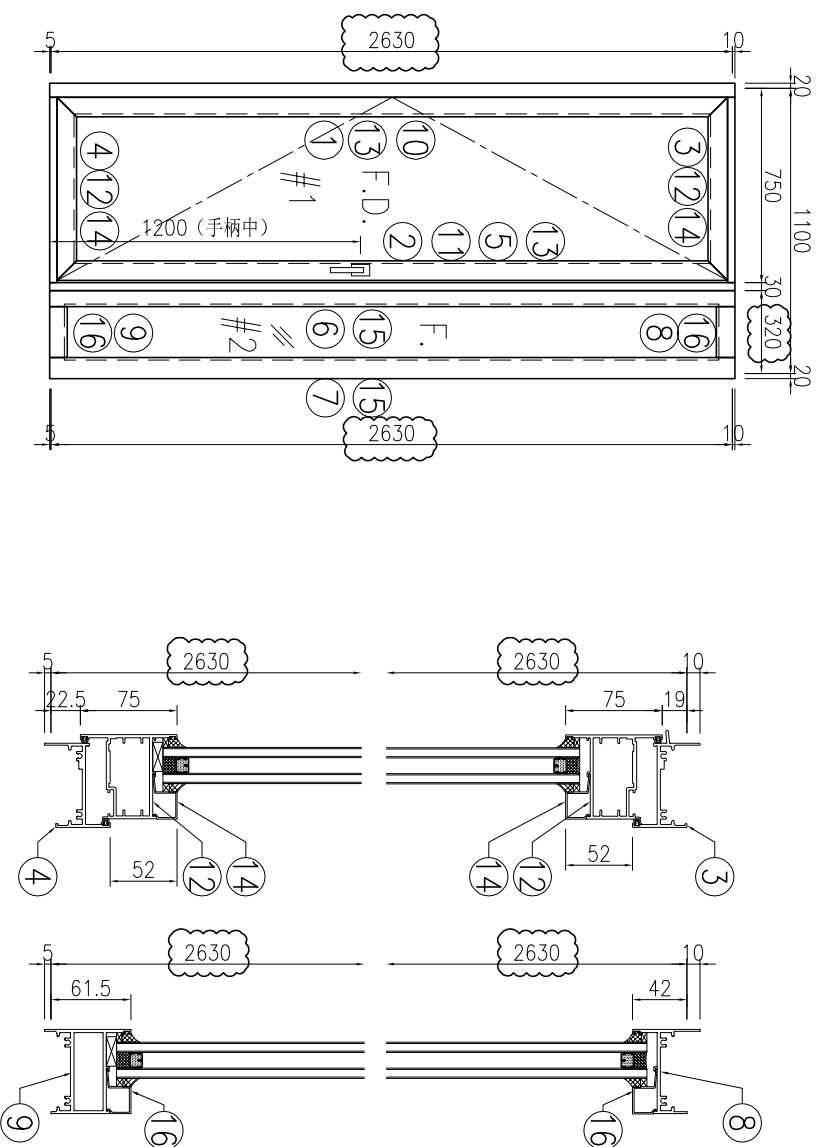
备注: W20/T1数量为13副 W50/T1数量为2副



序号	产品编号	模号	产品名称	L (mm)	数量	备注
1	J851-FD-AL02-02	X856921	生邊企-門款	2645	1	
2	J851-FD-AL06-02	X85683	生夾企	2645	1	
3	J851-FD-AL03R-02	X85685	生頂橫	709	1	
4	J851-FD-AL04-02	X85697	百葉頂底橫	699	1	
5	J851-FD-AL15	X85684	夾框通	2645	1	
6	J851-FD-AL18	X85682	梗夾企	2645	1	
7	J851-FD-AL20	X85677	梗邊企	2645	1	
8	J851-FD-AL21-02	X856961	梗頂底橫料	364	1	
9	J851-FD-AL22-02	X85754	梗底橫料-空腔	364	1	
10	J851-FD-AL31-02	X85694	FD門玉料	2588	1	
11	J851-FD-AL32-02	X85694	FD門玉料	2588	1	
12	J851-FD-AL34-02	X85694	FD門玉料	707	2	
13	J851-FD-AL24-01	X856930	玻璃線-中空	2470	2	
14	J851-FD-AL24-02	X856930	玻璃線-中空	557	2	
15	J851-FD-AL24-03	X856930	玻璃線-中空	2558.5	2	
16	J851-FD-AL24-05	X856930	玻璃線-中空	326	2	
17	J851-FJ01-01	20x20x3mm厚鋁通		40.5	7	
18	J851-FJ01-02	20x20x3mm厚鋁通		10.5	7	
19	J851-FJ03	6mm厚鋁巴+3mm厚鋁巴		110	4	
20	J851-FJ05	5mm厚鋁巴		2124	1	
21	J851-FJ06	50x50x4mm厚鋁角		60	4	FD門組推碼
22	J851-FJ07	50x50x4mm厚鋁角		60	4	FD門組推碼



序号	产品编号	模号	产品名称	L (mm)	数量	备注
1	J851-FD-AL01-02	X856921	生邊企-門款	2645	1	
2	J851-FD-AL05-02	X85683	生夾企	2645	1	
3	J851-FD-AL03-02	X85685	生頂橫	709	1	
4	J851-FD-AL04-02	X85697	百葉頂底橫	699	1	
5	J851-FD-AL16	X85684	夾框通	2645	1	
6	J851-FD-AL17	X85682	梗夾企	2645	1	
7	J851-FD-AL19	X85677	梗邊企	2645	1	
8	J851-FD-AL21-03	X856961	梗頂底橫料	264	1	
9	J851-FD-AL22-03	X85754	梗底橫料-空腔	264	1	
10	J851-FD-AL30-02	X85694	FD門玉料	2588	1	
11	J851-FD-AL33-02	X85694	FD門玉料	2588	1	
12	J851-FD-AL34-02	X85694	FD門玉料	707	2	
13	J851-FD-AL24-01	X856930	玻璃線-中空	2470	2	
14	J851-FD-AL24-02	X856930	玻璃線-中空	557	2	
15	J851-FD-AL24-03	X856930	玻璃線-中空	2558.5	2	
16	J851-FD-AL24-06	X856930	玻璃線-中空	226	2	
17	J851-FJ01-01	20x20x3mm厚鋁通		40.5	7	
18	J851-FJ01-02	20x20x3mm厚鋁通		10.5	7	
19	J851-FJ02	6mm厚鋁巴+3mm厚鋁巴		110	4	
20	J851-FJ04	5mm厚鋁巴		2124	1	
21	J851-FJ06	50x50x4mm厚鋁角		60	4	FD門組框碼
22	J851-FJ07	50x50x4mm厚鋁角		60	4	FD門組框碼

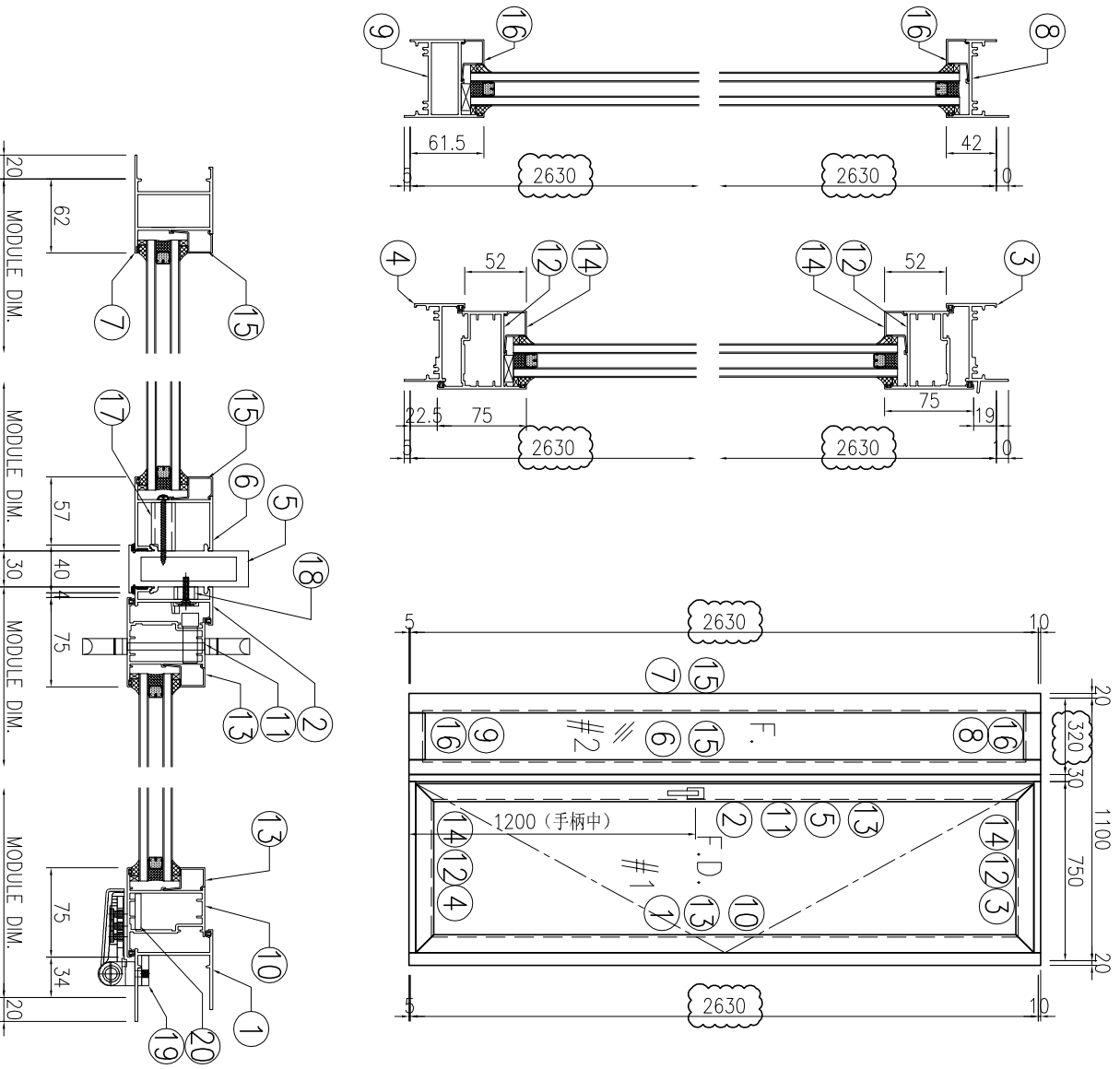


序号	产品编号	模号	产品名称	L (mm)	数量	备注
1	J851-FD-AL01a	X856921	生邊企-門款	2645	1	
2	J851-FD-AL05a	X85683	生夾企	2645	1	
3	J851-FD-AL03a-02	X85685	生頂橫	709	1	
4	J851-FD-AL04a-02	X85697	百葉頂底橫	699	1	
5	J851-FD-AL16a	X85684	夾框通	2645	1	
6	J851-FD-AL17a	X85682	梗夾企	2645	1	
7	J851-FD-AL19a	X85677	梗邊企	2645	1	
8	J851-FD-AL21a-01	X856961	梗頂底橫料	234	1	
9	J851-FD-AL22a-01	X85754	梗底橫料-空腔	234	1	
10	J851-FD-AL30a	X85694	FD門玉料	2588	1	
11	J851-FD-AL33a	X85694	FD門玉料	2588	1	
12	J851-FD-AL34a-02	X85694	FD門玉料	707	2	
13	J851-FD-AL24a-01	X856930	玻璃線-中空	2470	2	
14	J851-FD-AL24a-02	X856930	玻璃線-中空	557	2	
15	J851-FD-AL24a-03	X856930	玻璃線-中空	2558.5	2	
16	J851-FD-AL24a-04	X856930	玻璃線-中空	196	2	
17	J851-FJ01-01	20x20x3mm厚鋁通		40.5	7	
18	J851-FJ01-02	20x20x3mm厚鋁通		10.5	7	
19	J851-FJ02	6mm厚鋁巴+3mm厚鋁巴		110	4	
20	J851-FJ04	5mm厚鋁巴		2124	1	
21	J851-FJ06	50x50x4mm厚鋁角		60	4	FD門組框碼
22	J851-FJ07	50x50x4mm厚鋁角		60	4	FD門組框碼

美特鋁質 有限公司
MIDI Aluminium Fabricator Ltd.

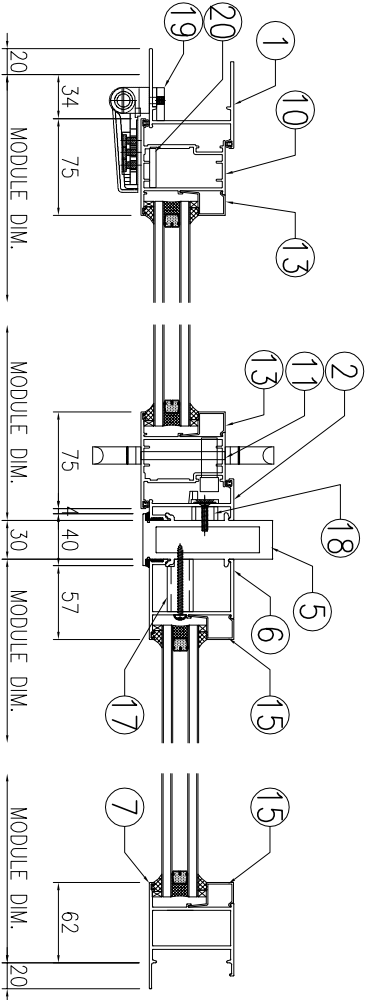
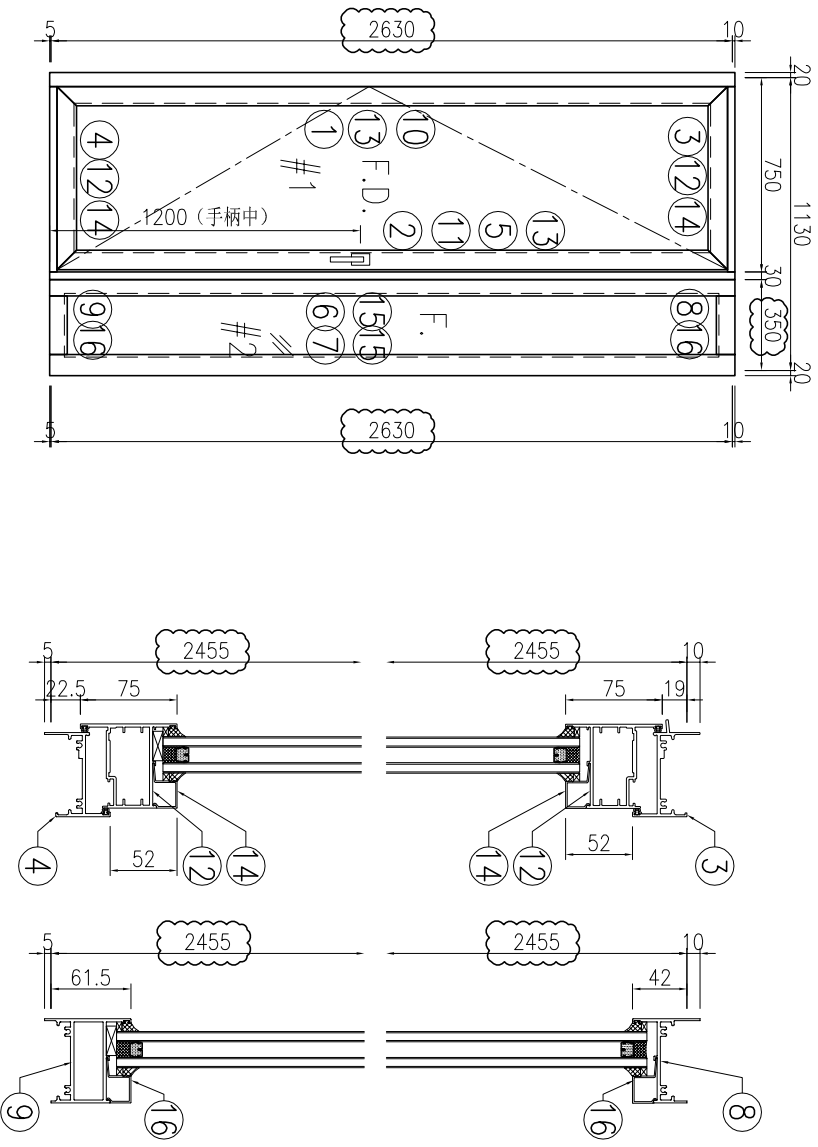
工程號: J851	窗號: W18a/T1	數量: 14	繪圖: 曾建平	日期: 2020-05-12	批准:	名稱: FD門組框圖	圖號: J851-FD07
地點: 青衣明輝	顏色: 10CA5350SC(H)-3 皓	位置: 1/F~17/F	校核: 王禮秋	日期: 2020-05-12	採用: 地盤	版本: B	版本: B

备注: W18Rq/T2数量为13副 W48Rq/T2数量为2副



序号	产品编号	模号	产品名称	L (mm)	数量	备注
1	J851-FD-AL02a	X856921	生邊企-門款	2645	1	
2	J851-FD-AL06a	X856683	生夾企	2645	1	
3	J851-FD-AL03aR-02	X856685	生頂橫	709	1	
4	J851-FD-AL04a-02	X856697	百葉頂底橫	699	1	
5	J851-FD-AL15a	X856684	夾框通	2645	1	
6	J851-FD-AL18a	X856682	梗夾企	2645	1	
7	J851-FD-AL20a	X856677	梗邊企	2645	1	
8	J851-FD-AL21a-01	X856961	梗頂底橫料	234	1	
9	J851-FD-AL22a-01	X857554	梗底橫料-空腔	234	1	
10	J851-FD-AL31a	X85694	FD門玉料	2588	1	
11	J851-FD-AL32a	X85694	FD門玉料	2588	1	
12	J851-FD-AL34a-02	X85694	FD門玉料	707	2	
13	J851-FD-AL24a-01	X856930	玻璃線-中空	2470	2	
14	J851-FD-AL24a-02	X856930	玻璃線-中空	557	2	
15	J851-FD-AL24a-03	X856930	玻璃線-中空	2558.5	2	
16	J851-FD-AL24a-04	X856930	玻璃線-中空	196	2	
17	J851-FJ01-01	20x20x3mm厚鋁通		40.5	7	
18	J851-FJ01-02	20x20x3mm厚鋁通		10.5	7	
19	J851-FJ03	6mm厚鋁巴+3mm厚鋁巴		110	4	
20	J851-FJ05	5mm厚鋁巴		2124	1	
21	J851-FJ06	50x50x4mm厚鋁角		60	4	FD門組框碼
22	J851-FJ07	50x50x4mm厚鋁角		60	4	FD門組框碼

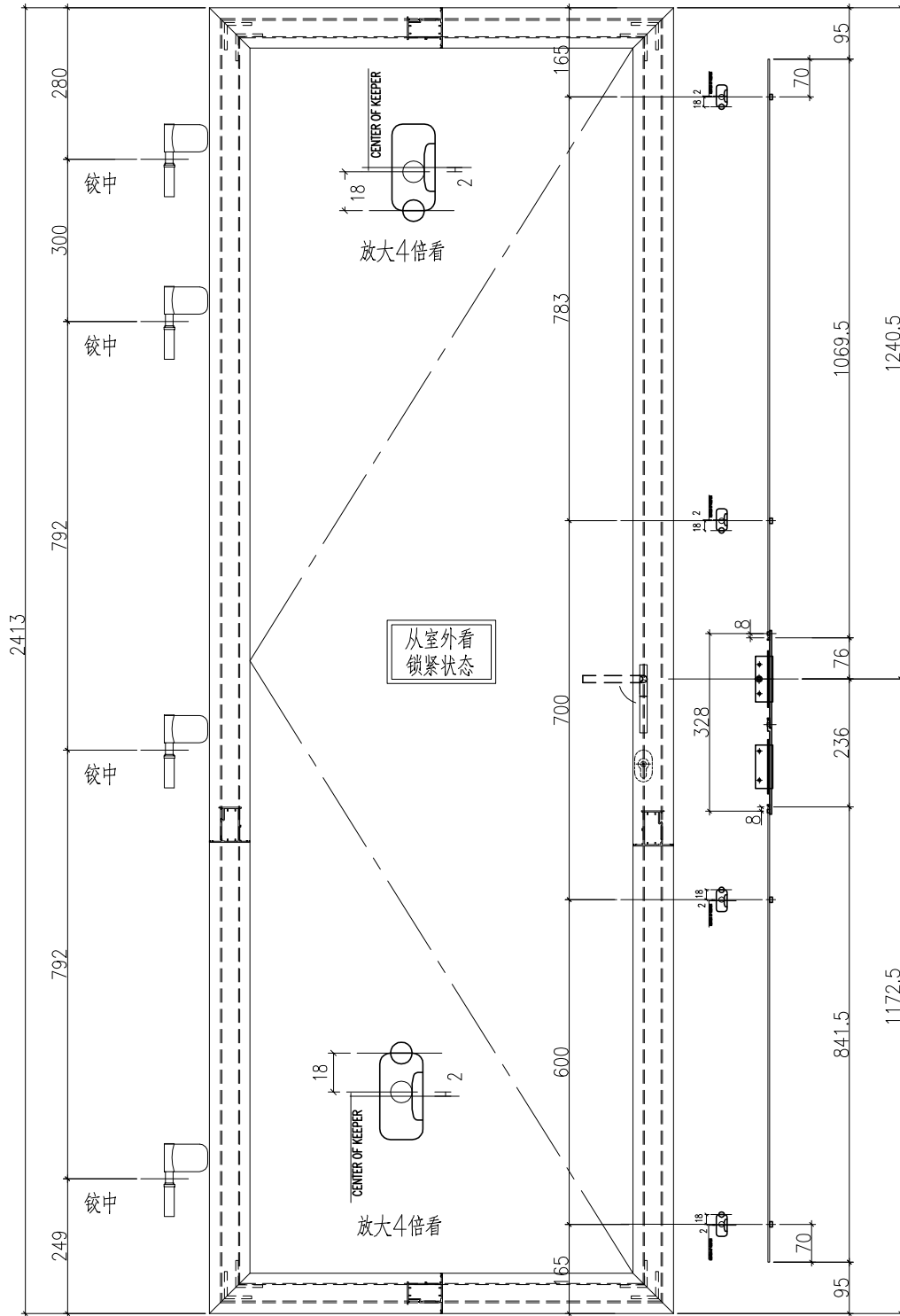
备注: W20Rd/T2数量为13副 W50Rd/T2数量为2副



序号	产品编号	模号	产品名称	L (mm)	数量	备注
1	J851-FD-AL01a	X856921	生邊企-門款	2645	1	
2	J851-FD-AL05a	X85683	生夾企	2645	1	
3	J851-FD-AL03a-02	X85685	生頂橫	709	1	
4	J851-FD-AL04a-02	X85697	百葉頂底橫	699	1	
5	J851-FD-AL16a	X85684	夾框通	2645	1	
6	J851-FD-AL17a	X85682	梗夾企	2645	1	
7	J851-FD-AL19a	X85677	梗邊企	2645	1	
8	J851-FD-AL21a-03	X856961	梗頂底橫料	264	1	
9	J851-FD-AL22a-03	X85754	梗底橫料-空腔	264	1	
10	J851-FD-AL30a	X85694	FD門玉料	2588	1	
11	J851-FD-AL33a	X85694	FD門玉料	2588	1	
12	J851-FD-AL34a-02	X85694	FD門玉料	707	2	
13	J851-FD-AL24a-01	X856930	玻璃線-中空	2470	2	
14	J851-FD-AL24a-02	X856930	玻璃線-中空	557	2	
15	J851-FD-AL24a-03	X856930	玻璃線-中空	2558.5	2	
16	J851-FD-AL24a-06	X856930	玻璃線-中空	226	2	
17	J851-FJ01-01	20x20x3mm厚鋁通		40.5	7	
18	J851-FJ01-02	20x20x3mm厚鋁通		10.5	7	
19	J851-FJ02	6mm厚鋁巴+3mm厚鋁巴		110	4	
20	J851-FJ04	5mm厚鋁巴		2124	1	
21	J851-FJ06	50x50x4mm厚鋁角		60	4	FD門組框碼
22	J851-FJ07	50x50x4mm厚鋁角		60	4	FD門組框碼

使用窗號	數量
W5/T1 & W35/T1	29

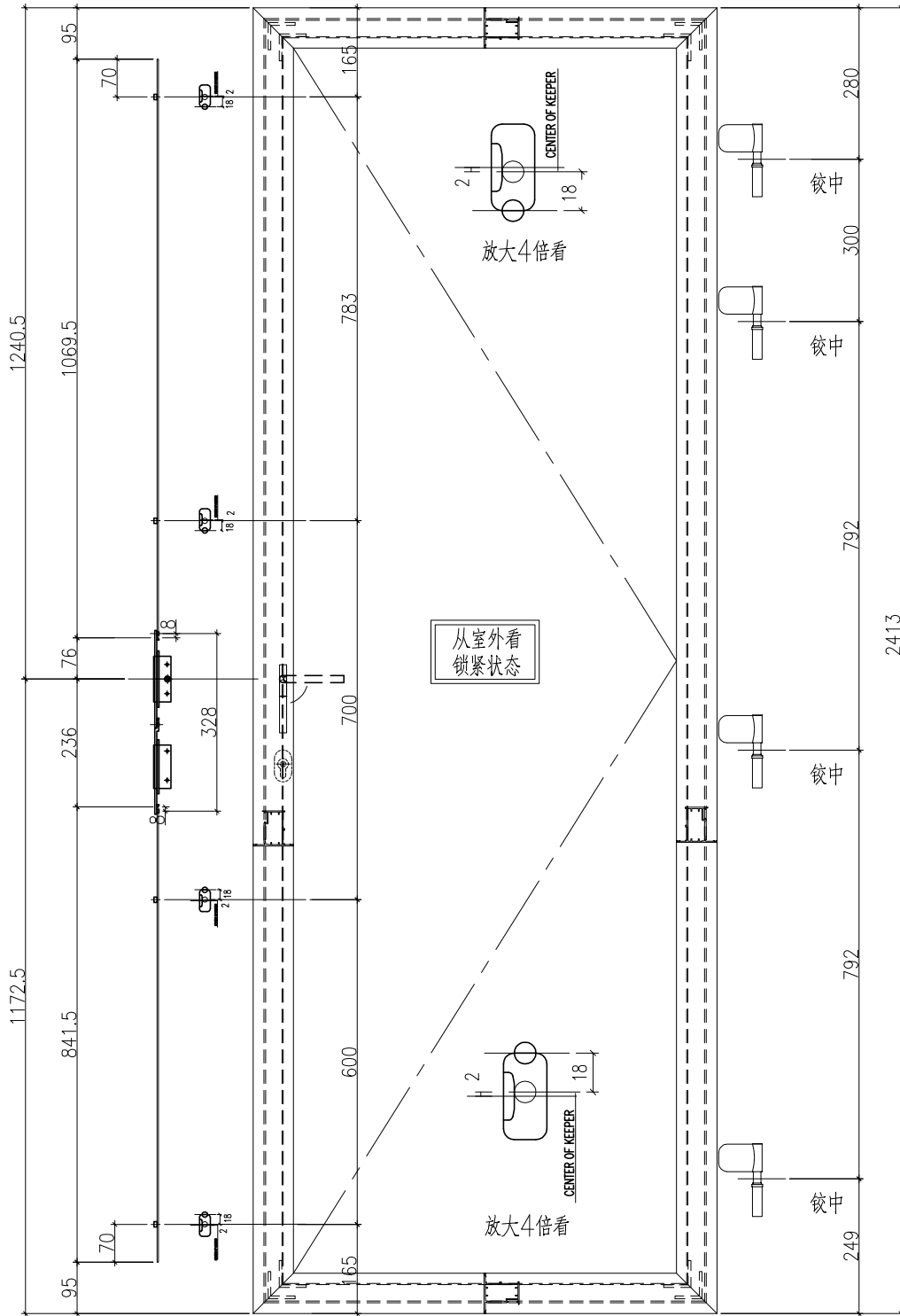
工程號	J851	地盤	青衣明翹匯
-----	------	----	-------



名稱	FD門多點鎖放樣	制圖	曾建平	2020-05-12	修改	A	
材料	X856921	復核			日期	2020-07-22	
顏色	UCT534193SC-3 灰色	批准			圖號	J851-DDS01	

使用窗號	數量
W5R/T2 & W35R/T2	29

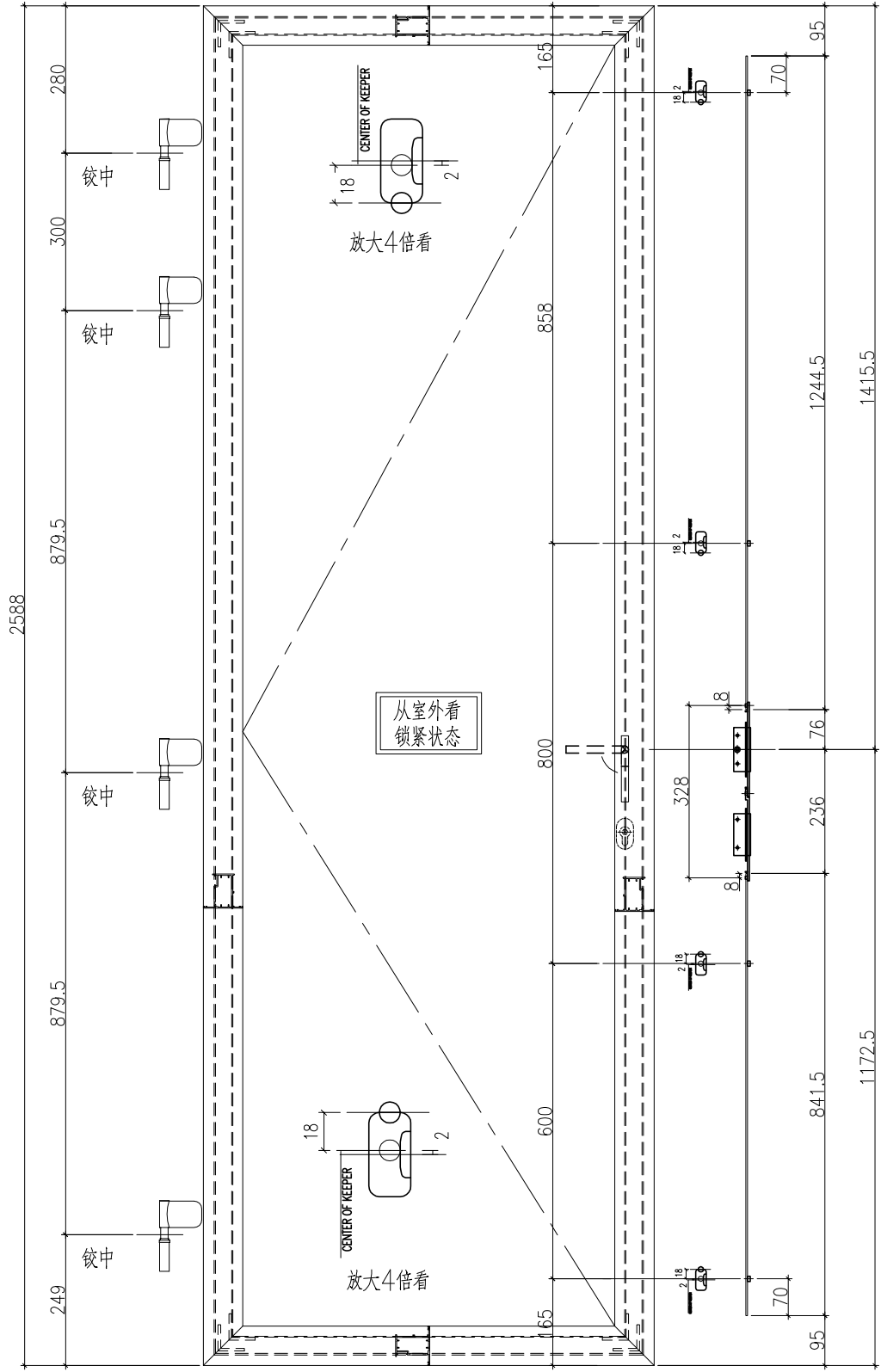
工程號	J851	地盤	青衣明翹匯
-----	------	----	-------



名稱	FD門多點鎖放樣	制圖	曾建平	2020-05-12	修改	A	
材料	X856921	復核			日期	2020-07-22	
顏色	UCT534193SC-3 灰色	批准			圖號	J851-DDS02	

使用窗號	數量
W18/T1 & W48/T1	15
W20R/T2	14

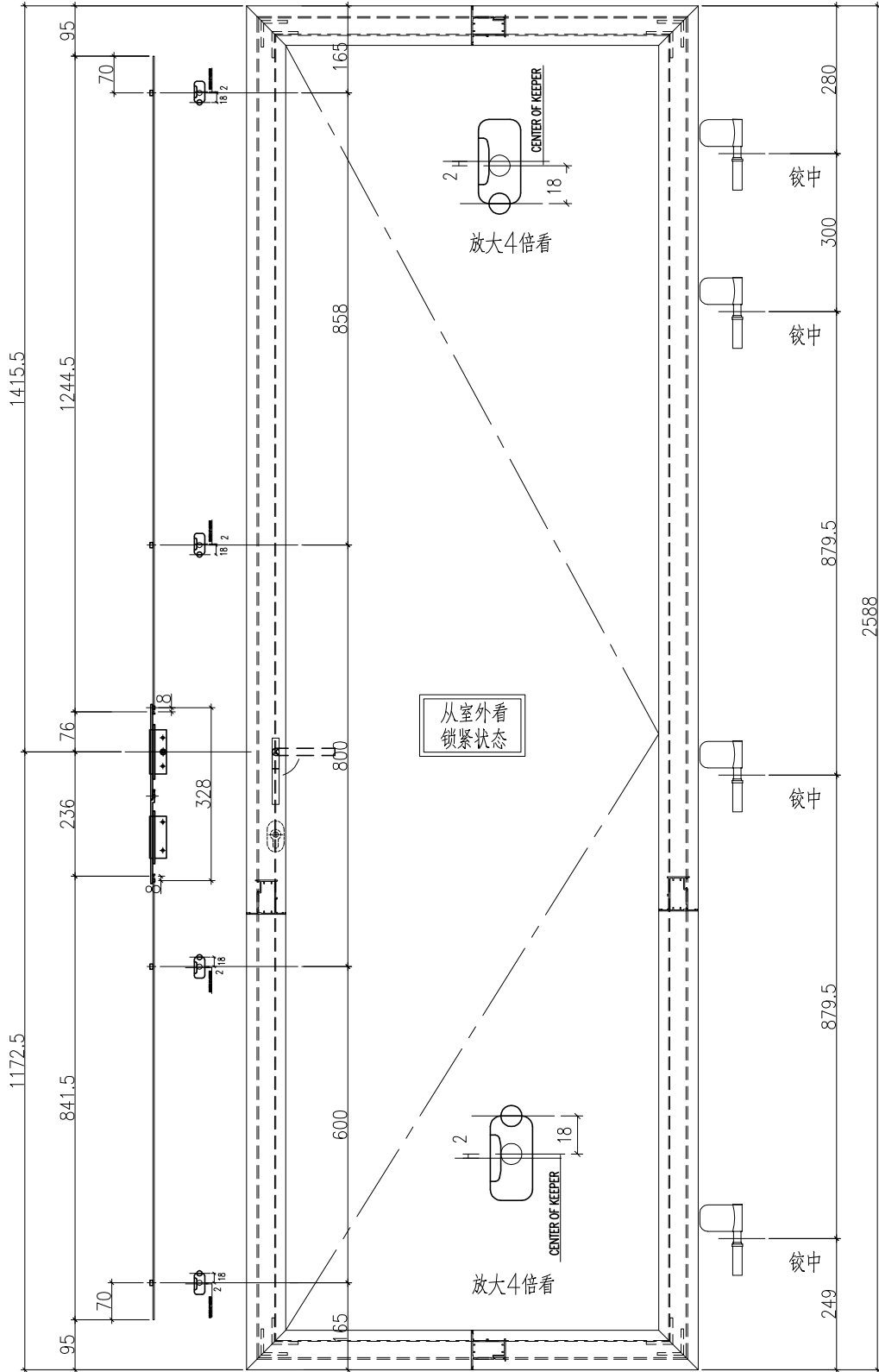
工程號	J851	地盤	青衣明翹匯
-----	------	----	-------



名稱	FD門多點鎖放樣	制圖	曾建平	2020-05-12	修改		
材料	X856921	復核			日期		
顏色	UCT534193SC-3 灰色	批准			圖號	J851-DDS01a	

使用窗號	數量
W18R/T2	15
W20/T1 & W50/T1	14

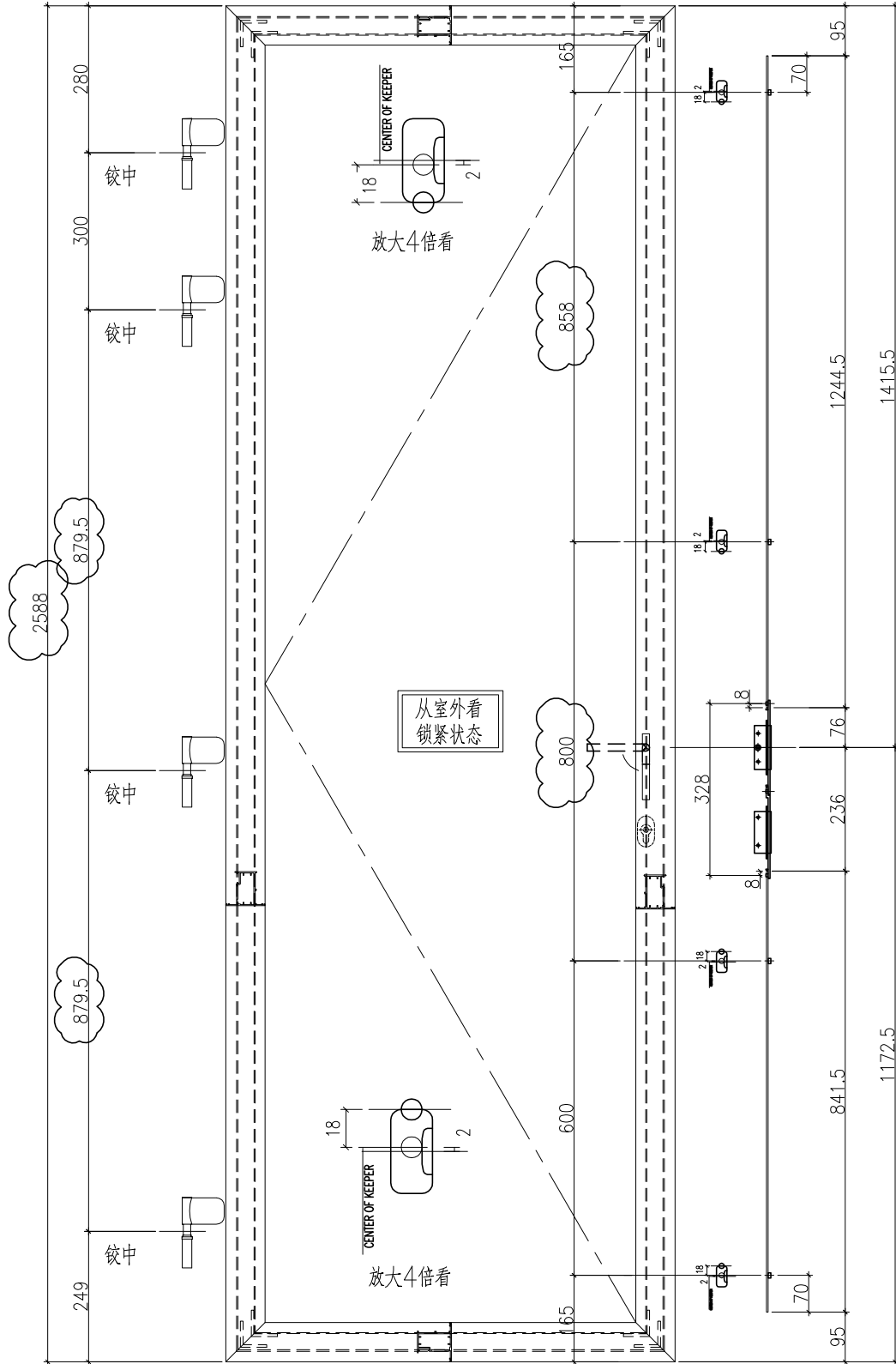
工程號	J851	地盤	青衣明翹匯
-----	------	----	-------



名稱	FD門多點鎖放樣	制圖	曾建平	2020-05-12	修改		
材料	X856921	復核			日期		
顏色	UCT534193SC-3 灰色	批准			圖號	J851-DDS02a	

使用窗號	數量
W18a/T1	14
W20Ra/T2 & W50Ra/T2	15

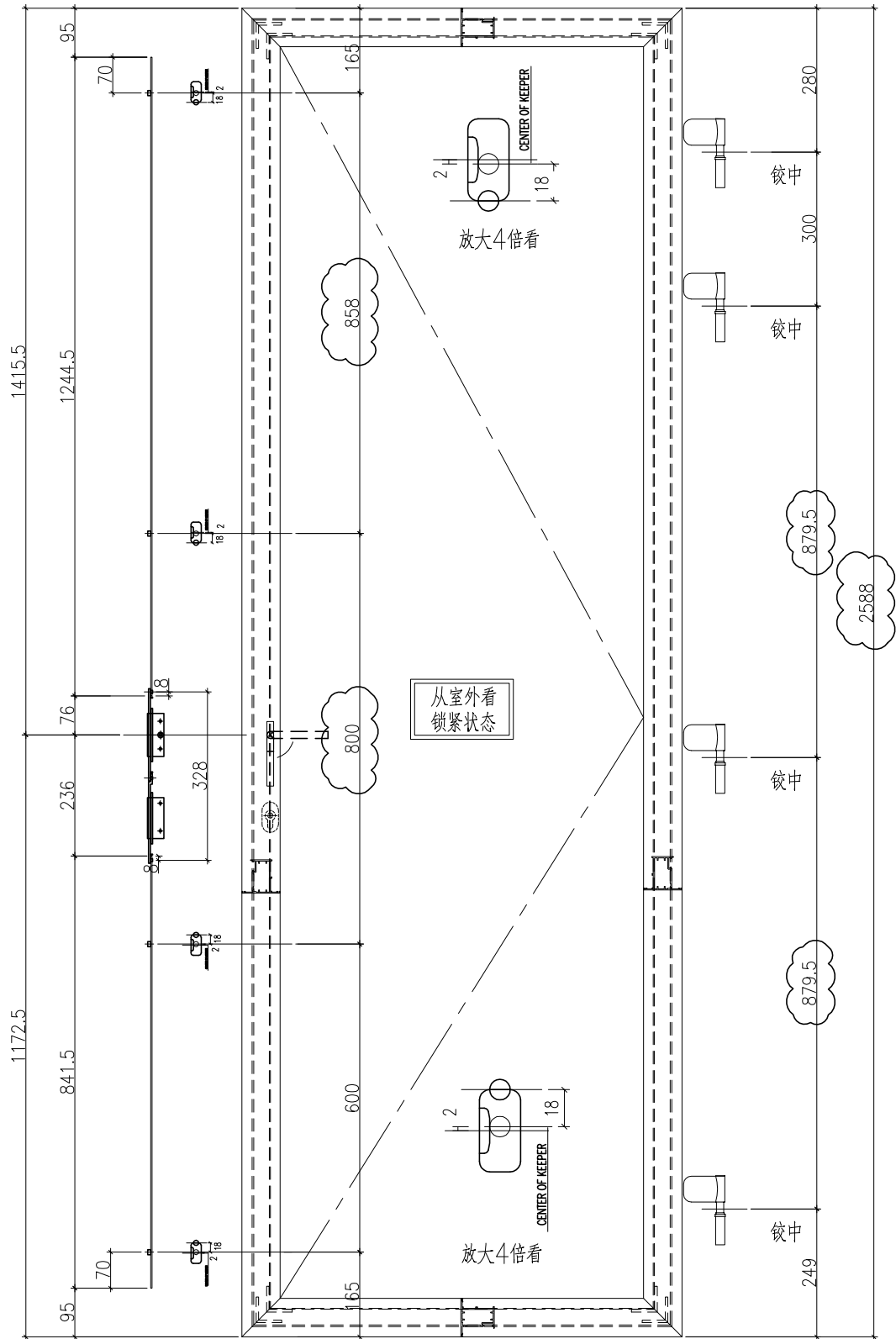
工程號	J851	地盤	青衣明翹匯
-----	------	----	-------



名稱	FD門多點鎖放樣	制圖	曾建平	2020-05-12	修改	A	B
材料	X856921	復核			日期	2020-05-27	2020-07-22
顏色	TUC43350SC(ZH)-3 白色	批准			圖號	J851-DDS04	

使用窗號	數量
W18Ra/T2 & W48Ra/T2	15
W20a/T1	14

工程號	J851	地盤	青衣明翹匯
-----	------	----	-------



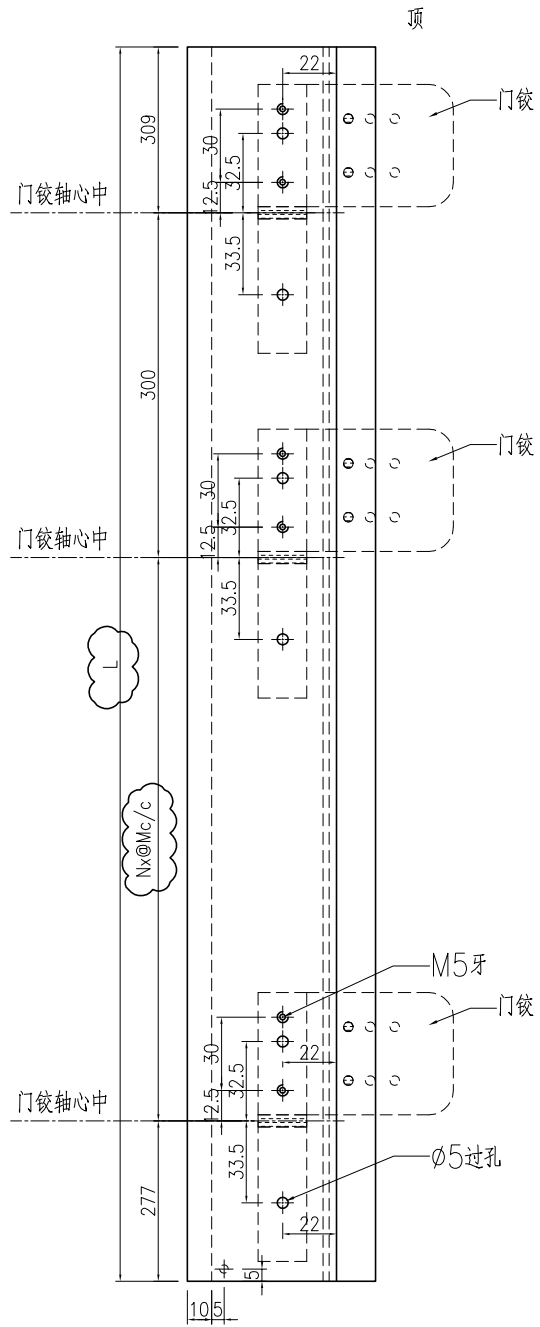
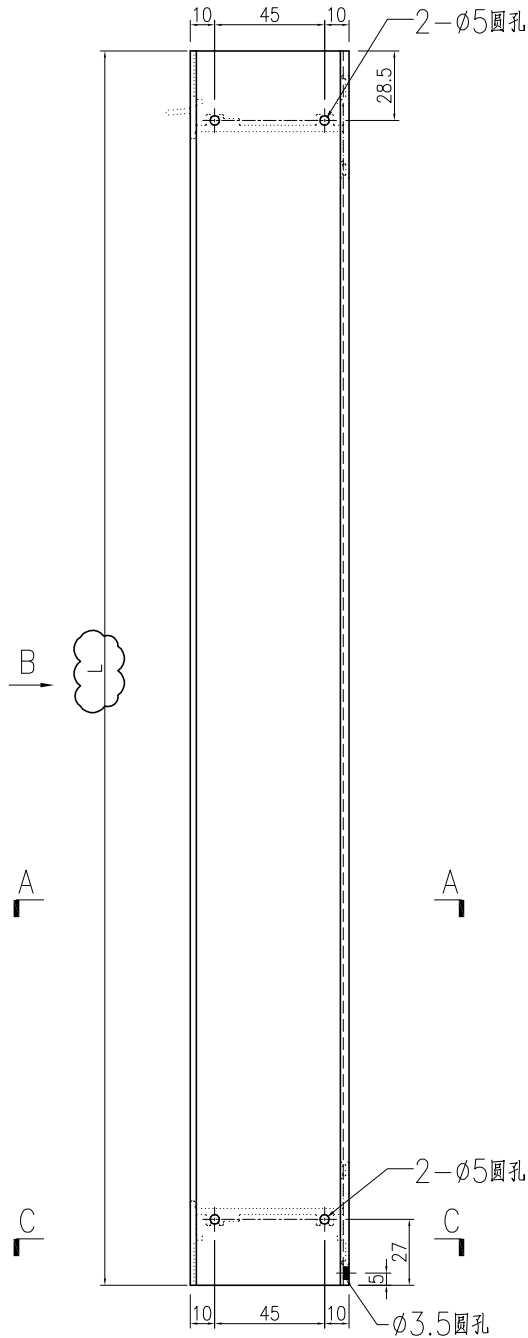
名稱	FD門多點鎖放樣	制圖	曾建平	2020-05-12	修改	A	B
材料	X856921	復核			日期	2020-05-27	2020-07-22
顏色	TUC43350SC(ZH)-3 白色	批准			圖號	J851-DDS05	



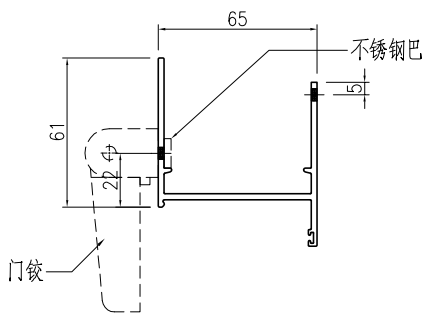
美特鋁質 有限公司
MIDI Aluminium Fabricator Ltd.

产品编号	l (mm)	数量	A	B	N	M	N1	M1	备注
J851-FD-AL01-01	2470	29			2	792			
J851-FD-AL01-02	2645	29			2	879.5			

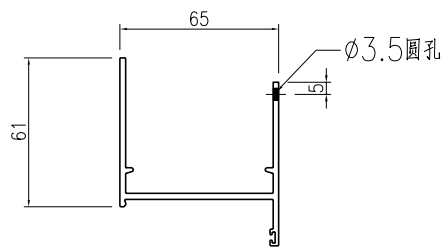
工程號	J851	地盤	青衣明翹匯
-----	------	----	-------



VIEW B-B



SECTION A-A



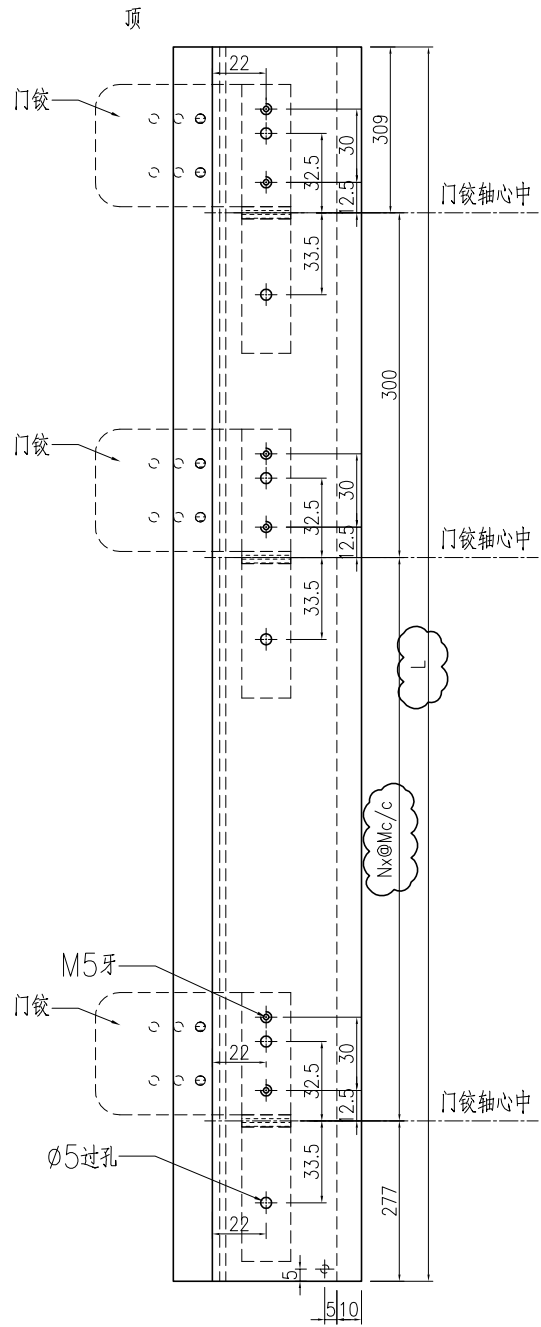
SECTION C-C

名稱	生邊企一門款	制圖	曾建平	2020-05-12	修改	A	B	
材料	X856921	復核			日期	2020-05-27	2020-07-22	
顏色	UCT534193SC-3 灰色	批准			圖號	J851-FD-AL01		

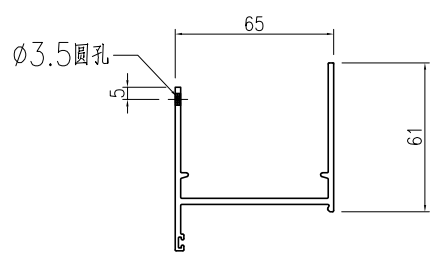

美特鋁質 有限公司
 MIDI Aluminium Fabricator Ltd.

工程號: J851 | 地盤: 青衣明翹匯

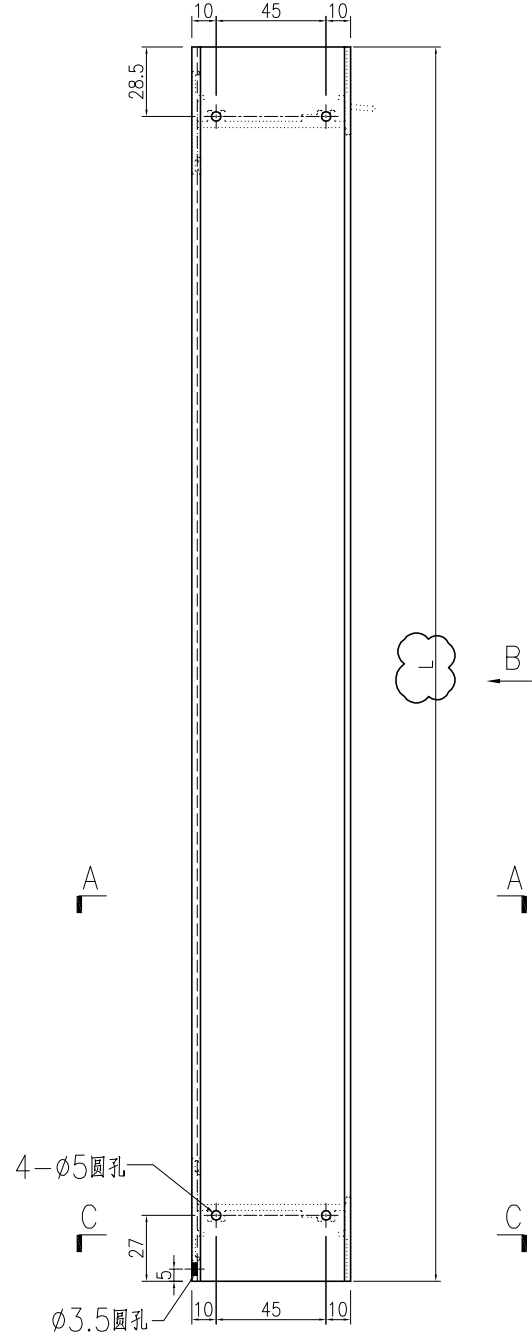
产品编号	l (mm)	数量	A	N	M	B	N1	M1	备注
J851-FD-AL02-01	2470	29			2	792			
J851-FD-AL02-02	2645	29			2	879.5			



VIEW B-B



SECTION C-C

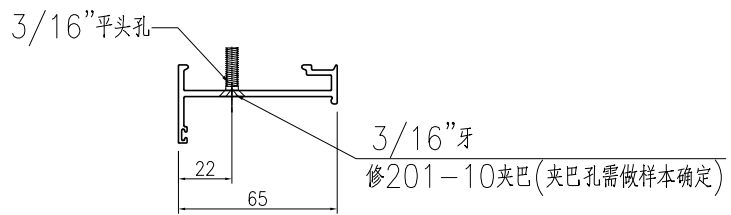
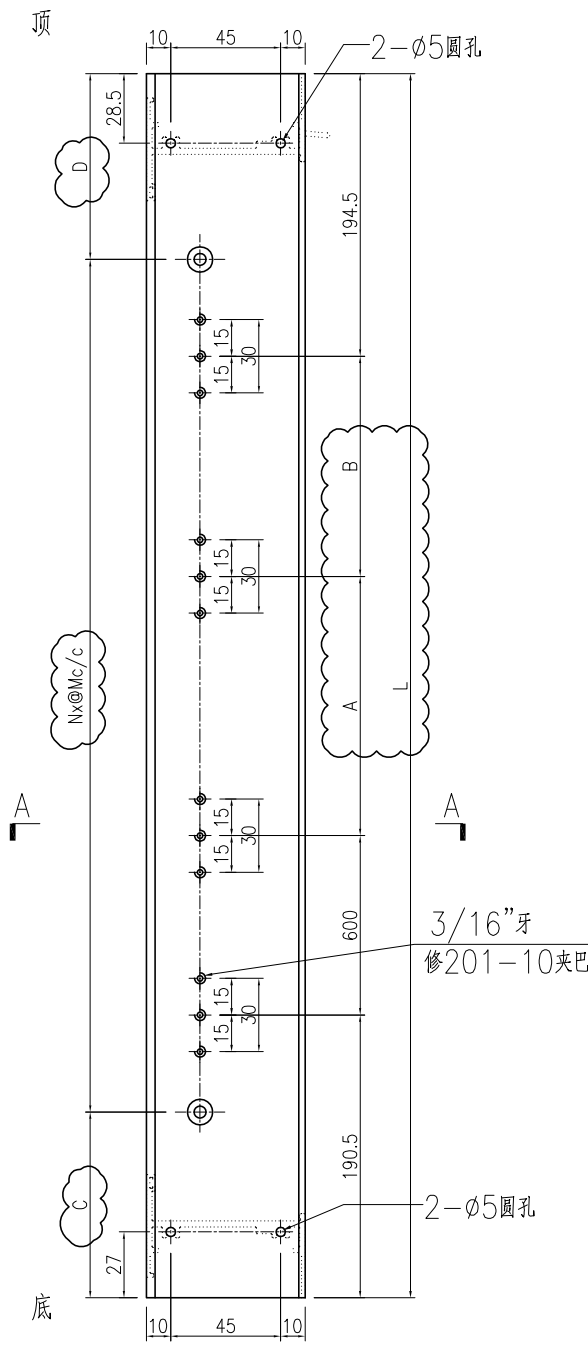


SECTION A-A

名稱	生邊企一門款	制圖	曾建平	2020-05-12	修改	A	B	
材料	X856921	復核			日期	2020-05-27	2020-07-22	
顏色	UCT534193SC-3 灰色	批准			圖號	J851-FD-AL02		

产品编号	l (mm)	数量	A	B	C	D	N	M	备注
J851-FD-AL05-01	2470	29	704	783	335	335	6	300	
J851-FD-AL05-02	2645	29	808	858	122.5	122.5	8	300	

工程號	J851	地盤	青衣明翹匯
-----	------	----	-------

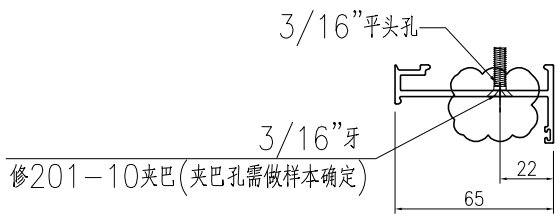
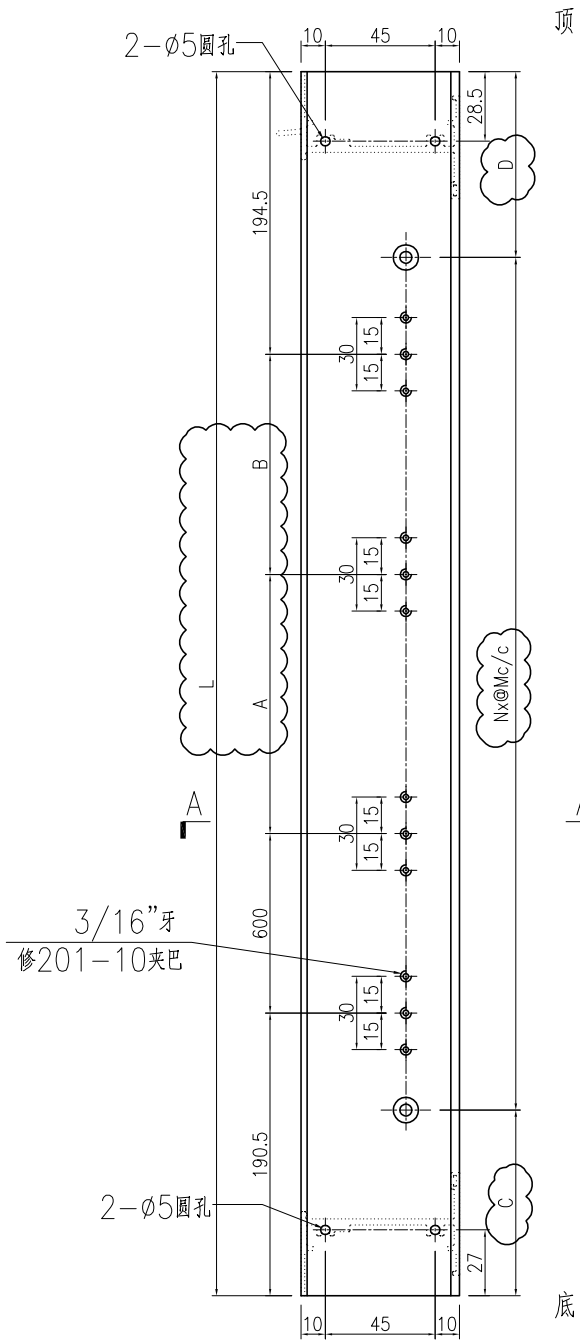


SECTION A-A

名稱	生夾企	制圖	曾建平	2020-05-12	修改	A	B	
材料	X85683	復核			日期	2020-05-27	2020-07-22	
顏色	UCT534193SC-3 灰色	批准			圖號	J851-FD-AL05		

产品编号	l (mm)	数量	A	N	M	B	N1	M1	备注
J851-FD-AL06-01	2470	29	704	783	335	335	6	300	
J851-FD-AL06-02	2645	29	808	858	122.5	122.5	8	300	

工程號	J851	地盤	青衣明翹匯
-----	------	----	-------

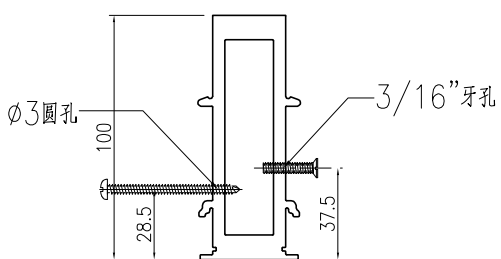
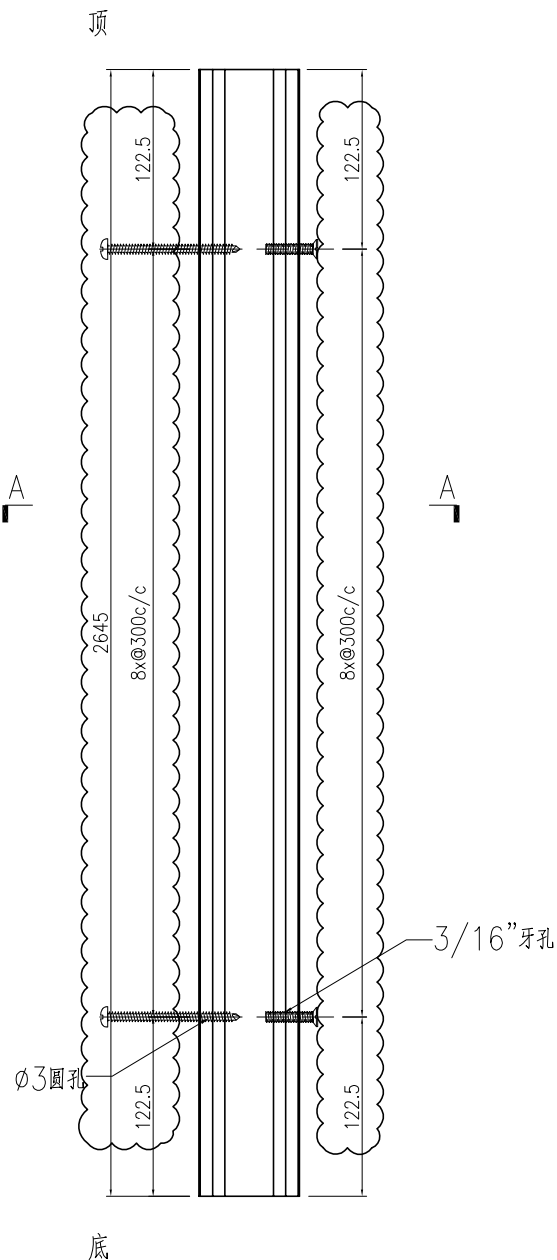


SECTION A-A

名稱	生夾企	制圖	曾建平	2020-05-12	修改	A	B	
材料	X85683	復核			日期	2020-05-27	2020-07-22	
顏色	UCT534193SC-3 灰色	批准			圖號	J851-FD-AL06		

产品编号	L(mm)	数量	A	N	M	B	N1	M1	备注
		29							

工程號	J851	地盤	青衣明翹匯
-----	------	----	-------



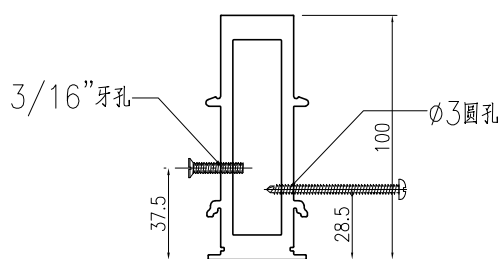
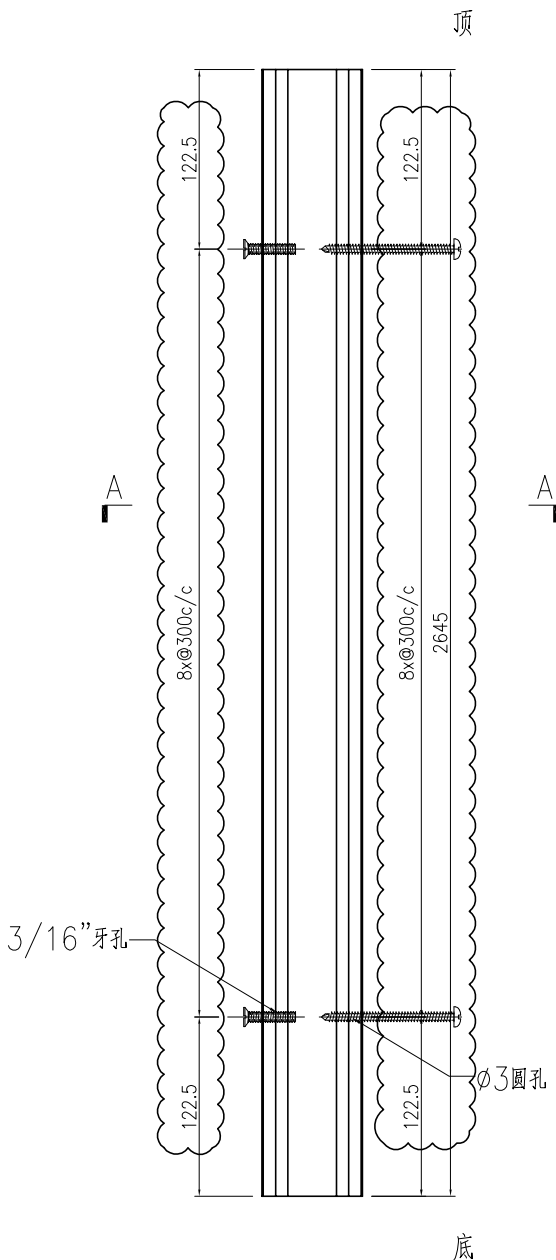
名稱	夾框通	制圖	曾建平	2020-05-12	修改	A		
材料	X85684	復核			日期	2020-07-22		
顏色	UCT534193SC-3 灰色	批准			圖號	J851-FD-AL15		



美特鋁質 有限公司
MIDI Aluminium Fabricator Ltd.

产品编号	L(mm)	数量	A	N	M	B	N1	M1	备注
		29							

工程號	J851	地盤	青衣明翹匯
-----	------	----	-------



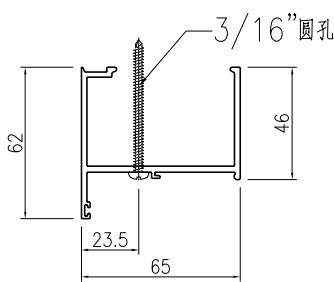
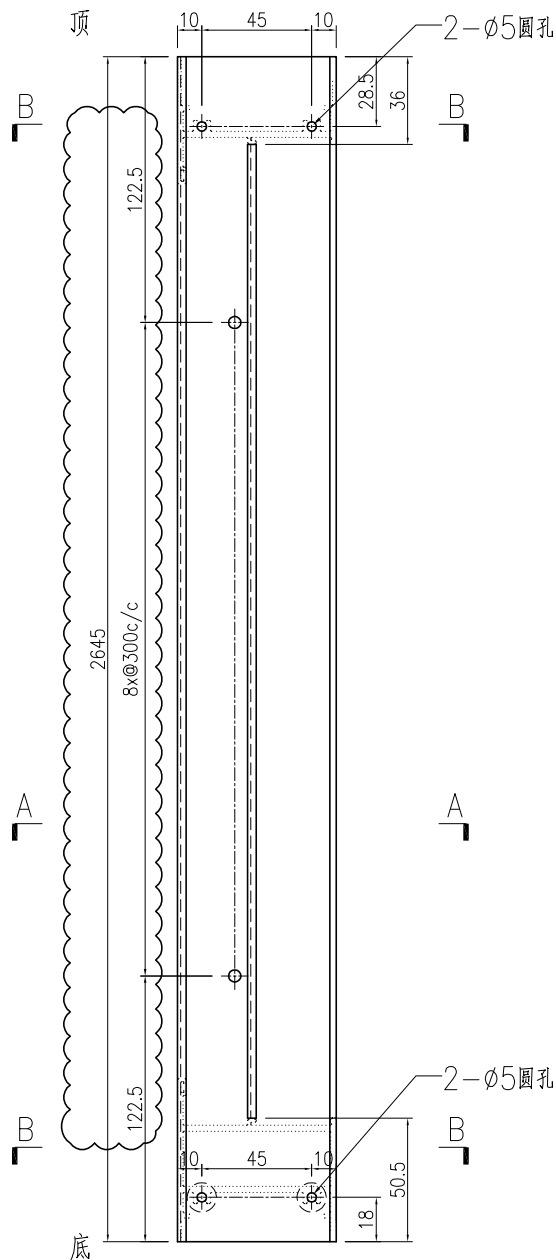
SECTION A-A

名稱	夾框通	制圖	曾建平	2020-05-12	修改	A		
材料	X85684	復核			日期	2020-07-22		
顏色	UCT534193SC-3 灰色	批准			圖號	J851-FD-AL16		

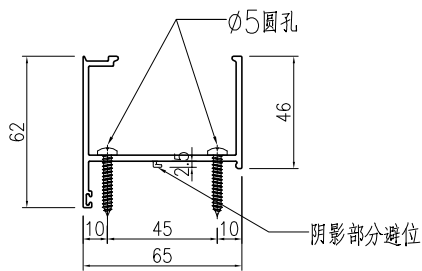
 美特鋁質 有限公司 MIDI Aluminium Fabricator Ltd.	产品编号	L(mm)	数量	A	N	M	B	N1	M1	备注
	工程號	J851	地盤	青衣明翹匯						

产品编号	L(mm)	数量	A	N	M	B	N1	M1	备注
		29							

工程號	J851	地盤	青衣明翹匯
-----	------	----	-------



SECTION A-A

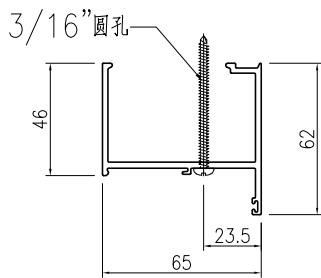
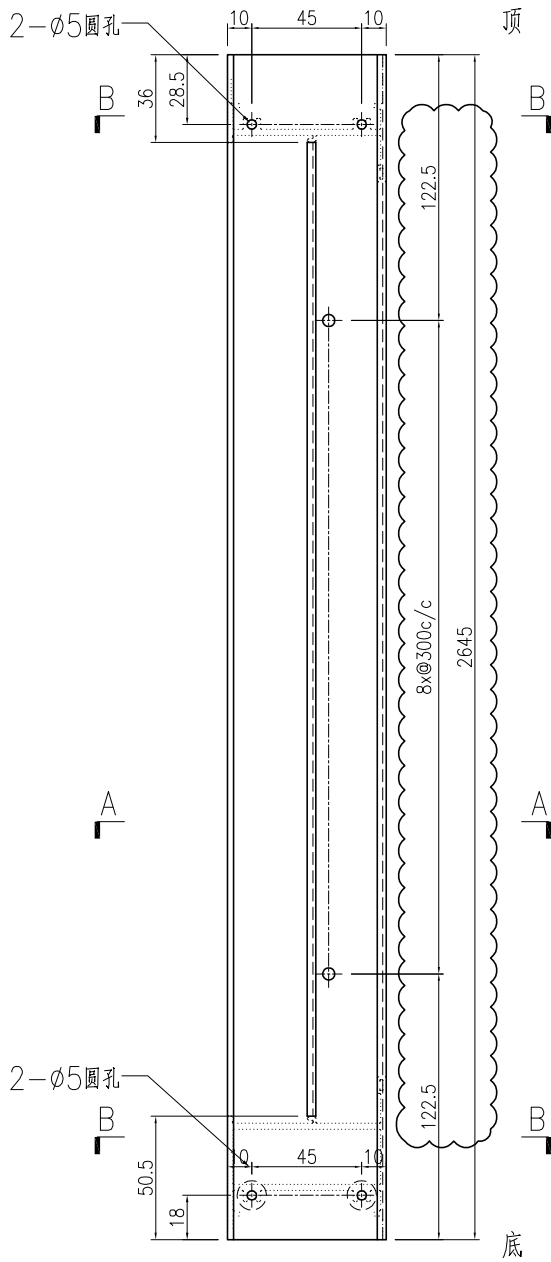


SECTION B-B

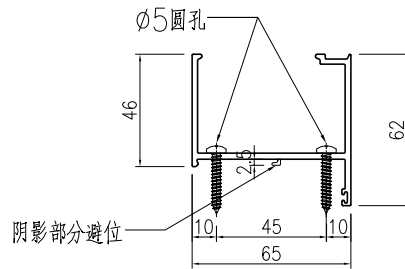
名稱	梗夾企	制圖	曾建平	2020-05-12	修改	A		
材料	X85682	復核			日期	2020-07-22		
顏色	UCT534193SC-3 灰色	批准			圖號	J851-FD-AL17		

产品编号	L(mm)	数量	A	N	M	B	N1	M1	备注
		29							

工程號	J851	地盤	青衣明翹匯
-----	------	----	-------



SECTION A-A

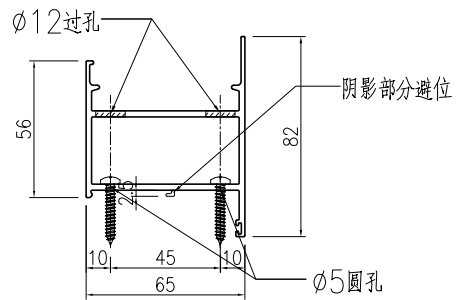
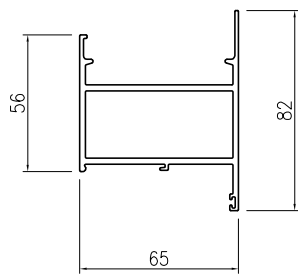
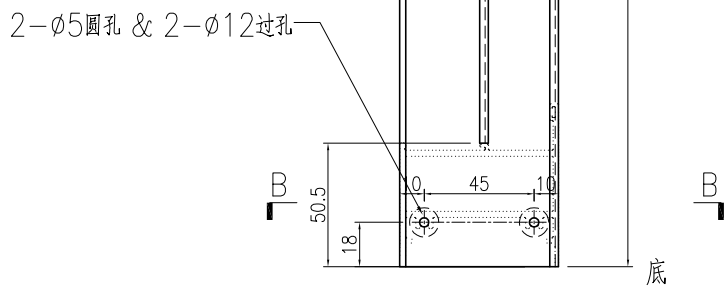
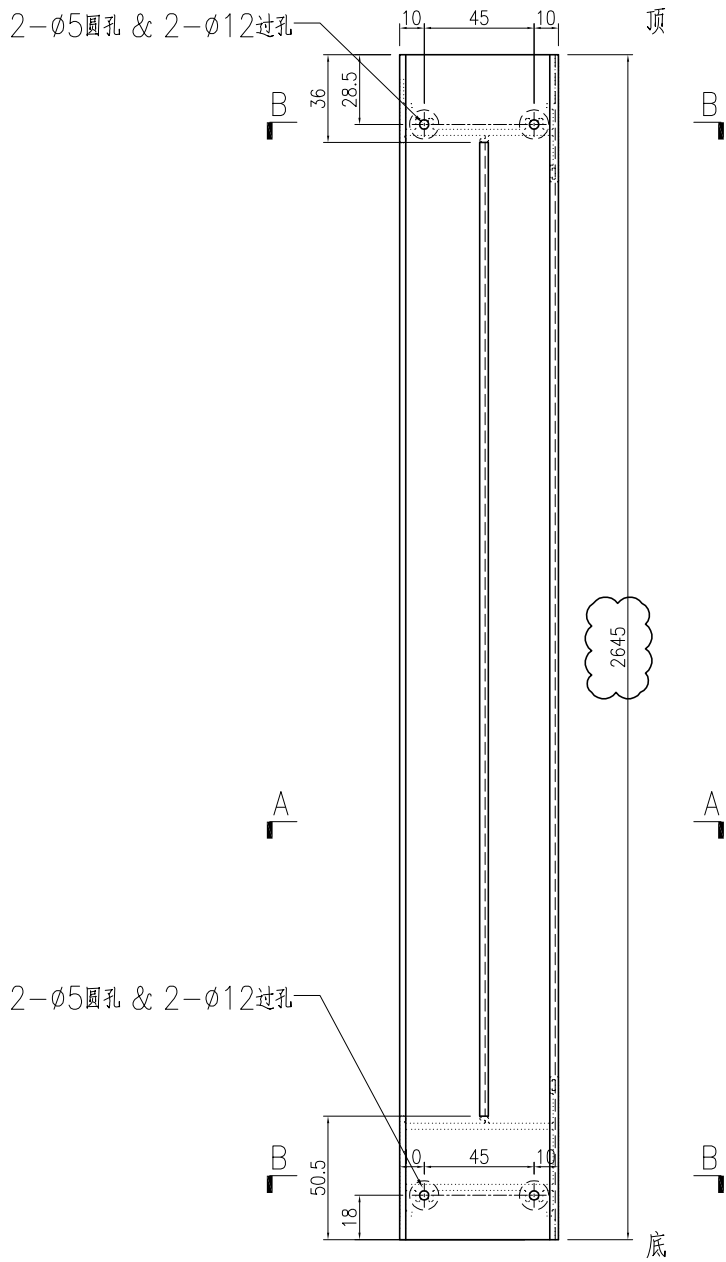


SECTION B-B

名稱	梗夾企	制圖	曾建平	2020-05-12	修改	A		
材料	X85682	復核			日期	2020-07-22		
顏色	UCT534193SC-3 灰色	批准			圖號	J851-FD-AL18		

 美特鋁質 有限公司 MIDI Aluminium Fabricator Ltd.			
工程號	J851	地盤	青衣明翹匯

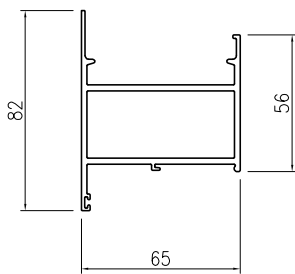
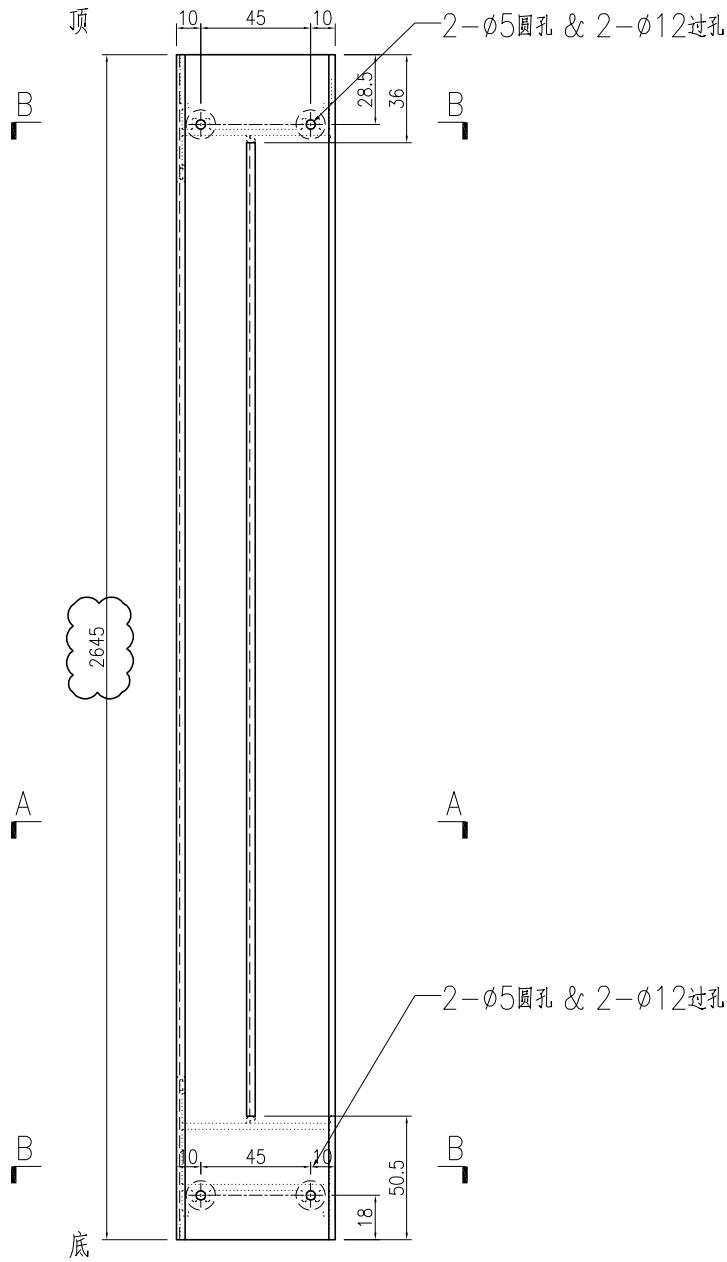
产品编号	L(mm)	数量	A	N	M	B	N1	M1	备注
		29							



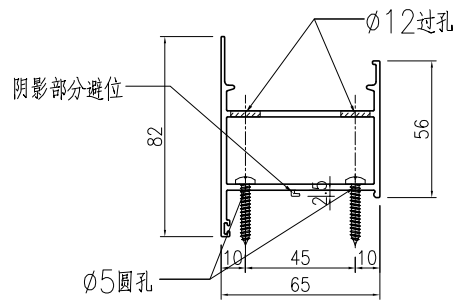
名稱	梗邊企	制圖	曾建平	2020-05-12	修改	A		
材料	X85677	復核			日期	2020-07-22		
顏色	UCT534193SC-3 灰色	批准			圖號	J851-FD-AL19		

产品编号	L(mm)	数量	A	N	M	B	N1	M1	备注
		29							

工程號	J851	地盤	青衣明翹匯
-----	------	----	-------



SECTION A-A

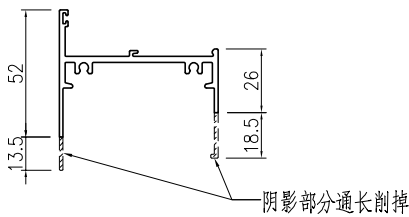
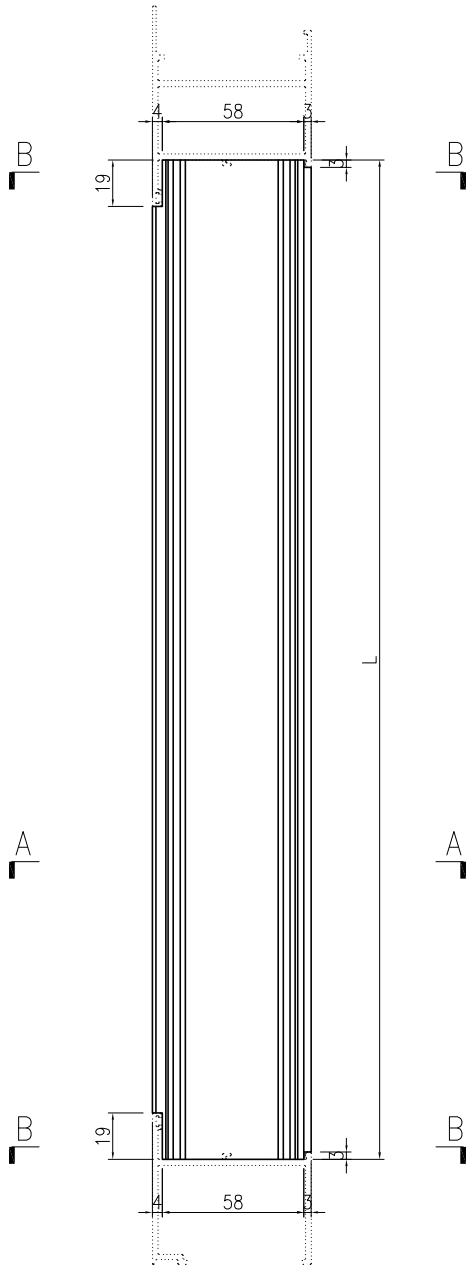


SECTION B-B

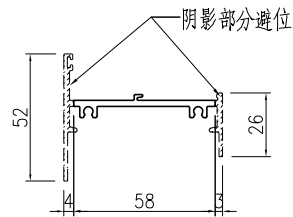
名稱	梗邊企	制圖	曾建平	2020-05-12	修改	A		
材料	X85677	復核			日期	2020-07-22		
顏色	UCT534193SC-3 灰色	批准			圖號	J851-FD-AL20		

产品编号	L (mm)	数量	A	N	M	B	N1	M1	备注
J851-FD-AL21-01	234	29							
J851-FD-AL21-02	364	15							
J851-FD-AL21-03	264	14							

工程號	J851	地盤	青衣明翹匯
-----	------	----	-------



SECTION A-A



SECTION B-B

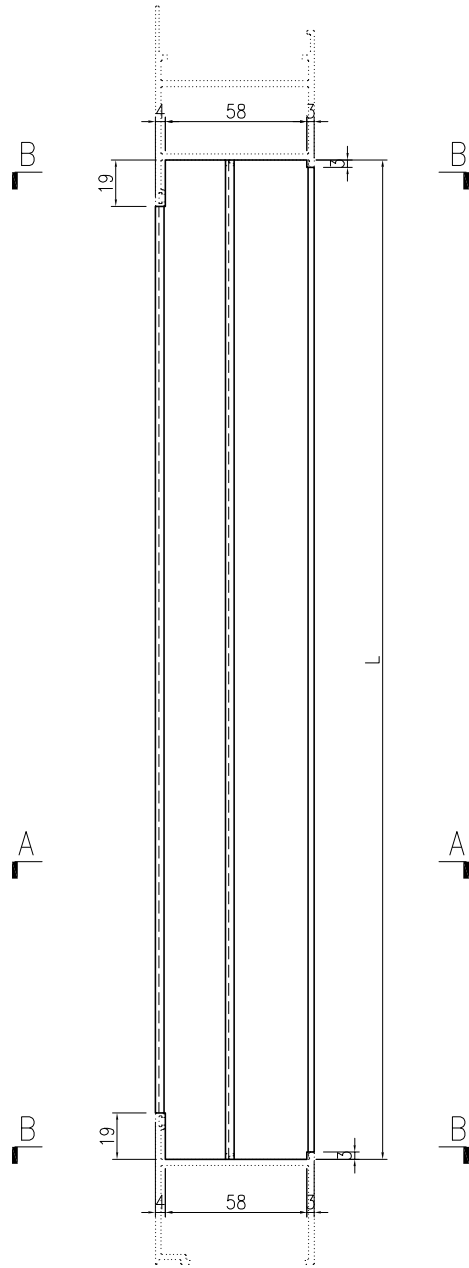
名稱	梗頂底橫料	制圖	曾建平	2020-05-12	修改	A		
材料	X856961	復核			日期	2020-07-22		
顏色	UCT534193SC-3 灰色	批准			圖號	J851-FD-AL21		



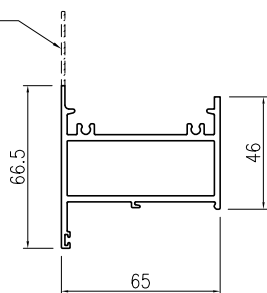
美特鋁質 有限公司
MIDI Aluminium Fabricator Ltd.

产品编号	L(mm)	数量	A	N	M	B	N1	M1	备注
J851-FD-AL22-01	234	29							
J851-FD-AL22-02	364	15							
J851-FD-AL22-03	264	14							

工程號	J851	地盤	青衣明翹匯
-----	------	----	-------

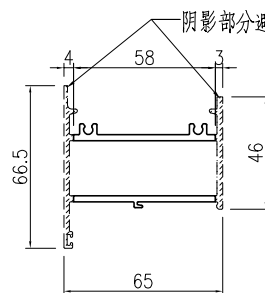


阴影部分通长削掉



SECTION A-A

阴影部分避位



SECTION B-B

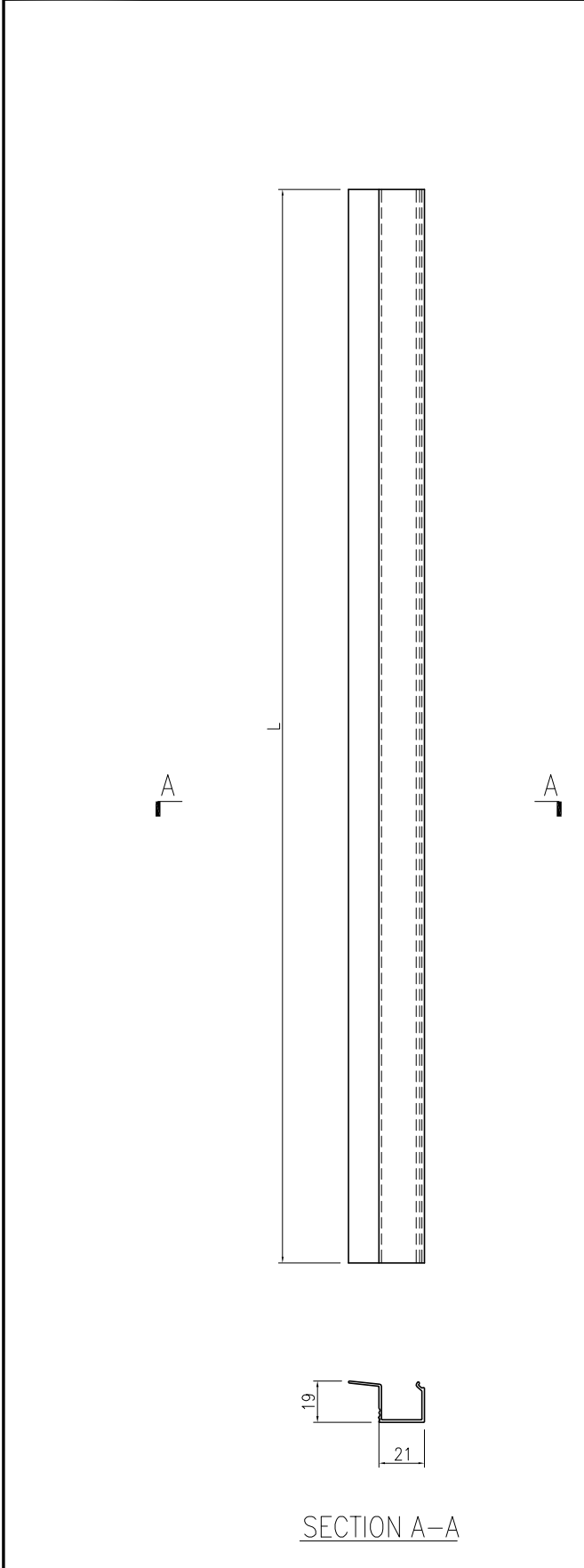
名稱	梗頂底橫料	制圖	曾建平	2020-05-12	修改	A	B	
材料	X85754	復核			日期	2020-05-27	2020-07-22	
顏色	UCT534193SC-3 灰色	批准			圖號	J851-FD-AL22		



美特鋁質 有限公司
MIDI Aluminium Fabricator Ltd.

产品编号	L (mm)	数量	备注
J851-FD-AL24-01	2470	116	
J851-FD-AL24-02	557	116	
J851-FD-AL24-03	2558.5	116	
J851-FD-AL24-04	196	58	
J851-FD-AL24-05	326	30	
J851-FD-AL24-06	226	28	

工程號	J851	地盤	青衣明翹匯
-----	------	----	-------



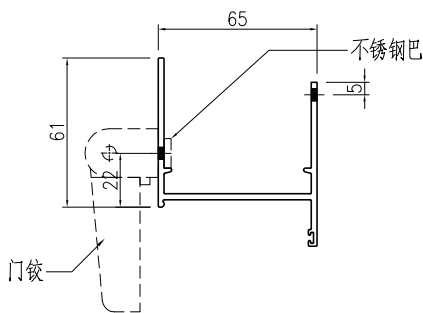
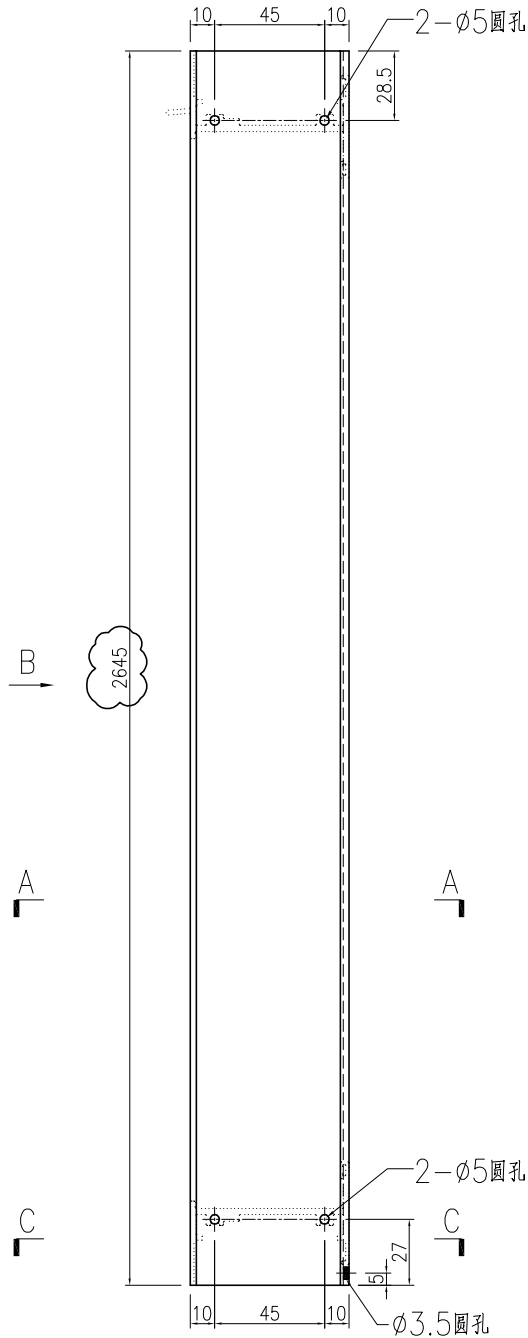
名稱	玻璃—中空	制圖	曾建平	2020-05-12	修改	A		
材料	X856930	復核			日期	2020-07-22		
顏色	UCT534193SC-3 灰色	批准			圖號	J851-FD-AL24		



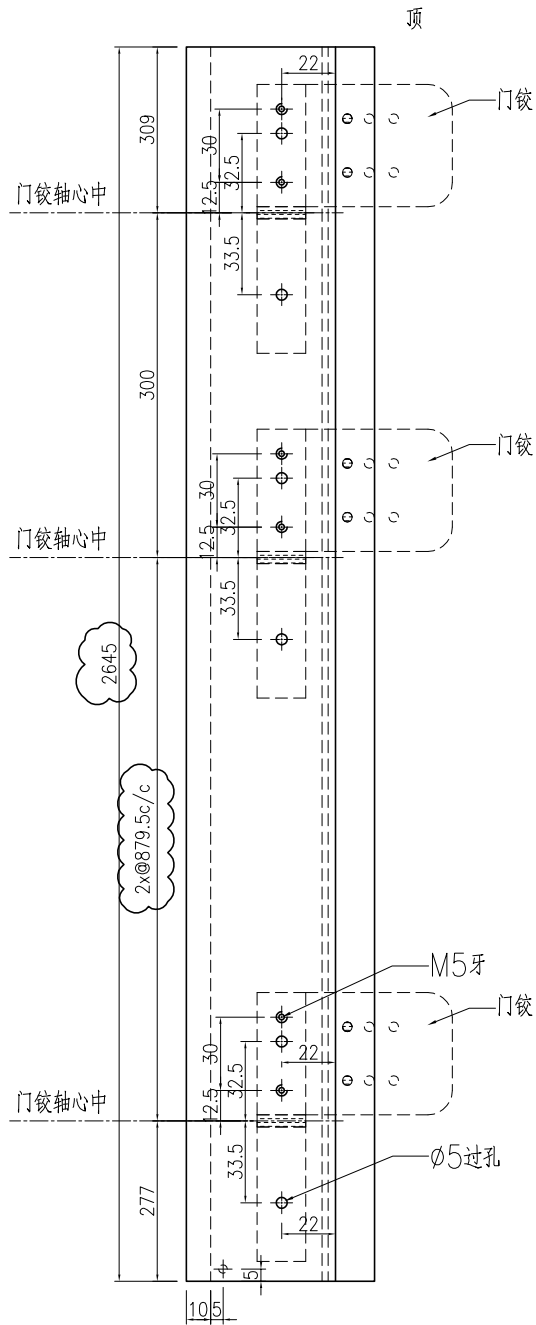
美特鋁質 有限公司
MIDI Aluminium Fabricator Ltd.

产品编号	L(mm)	数量	A	N	M	B	N1	M1	备注
		58							

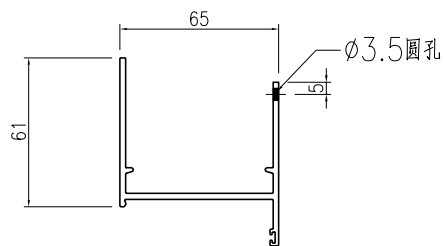
工程號	J851	地盤	青衣明翹匯
-----	------	----	-------



SECTION A-A



VIEW B-B

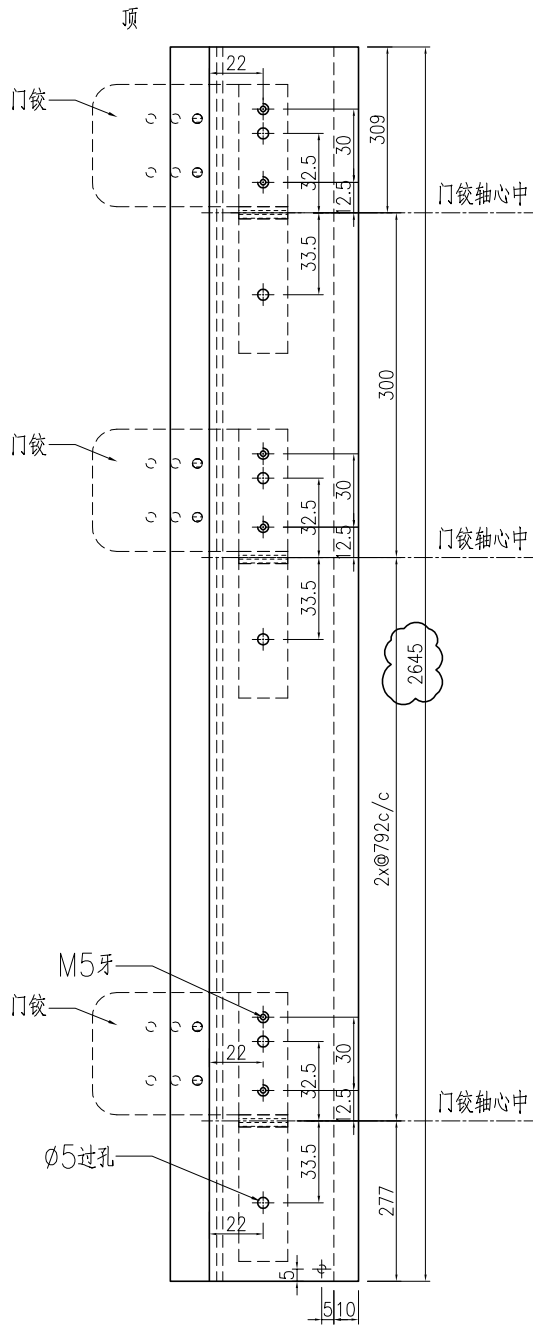


SECTION C-C

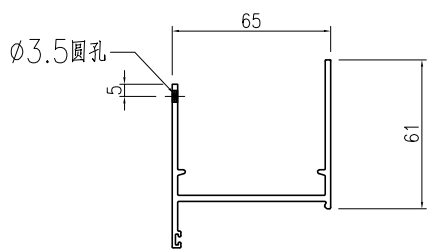
名稱	生邊企一門款	制圖	曾建平	2020-05-12	修改	A	B	
材料	X856921	復核			日期	2020-05-27	2020-07-22	
顏色	TUC43350SC(ZH)-3 白色	批准			圖號	J851-FD-AL01a		

 美特鋁質 有限公司 MIDI Aluminium Fabricator Ltd.			
工程號	J851	地盤	青衣明翹匯

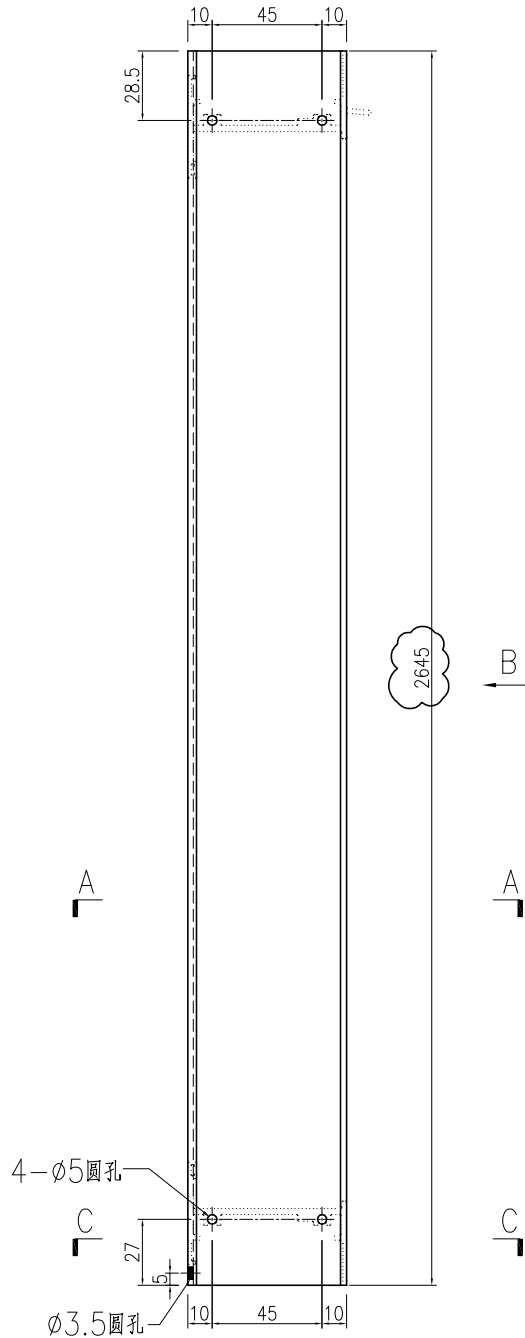
产品编号	L(mm)	数量	A	N	M	B	N1	M1	备注
		58							



VIEW B-B



SECTION C-C

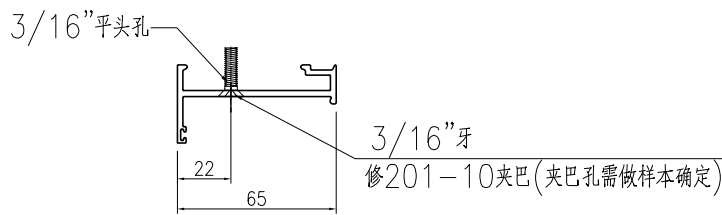
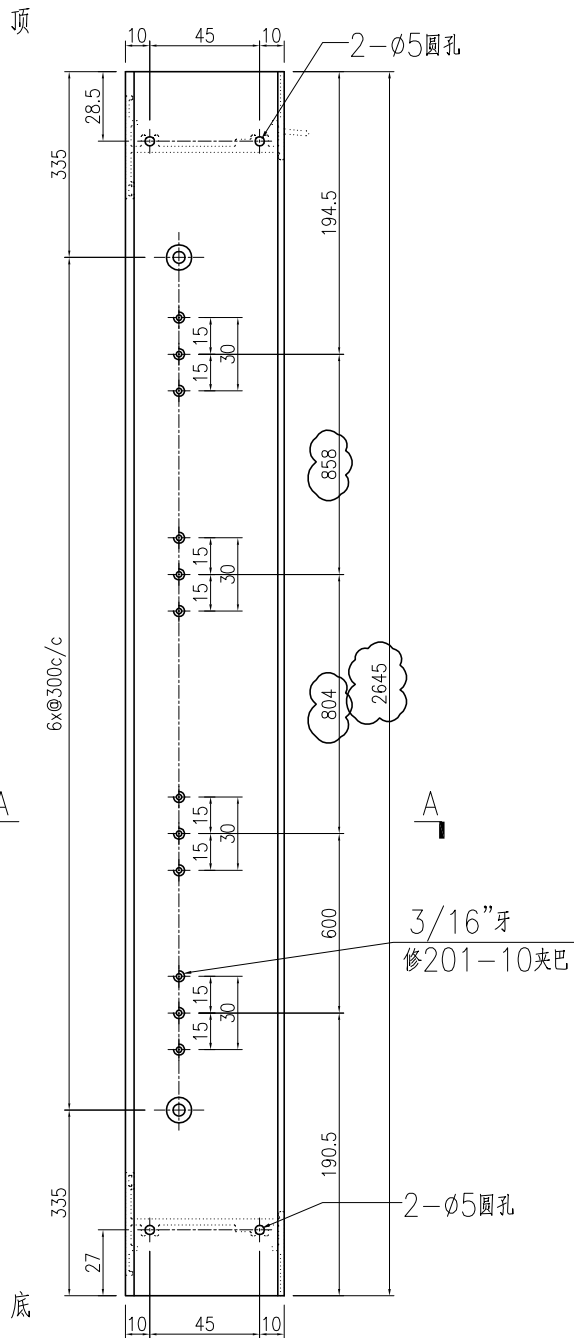


SECTION A-A

名稱	生邊企一門款	制圖	曾建平	2020-05-12	修改	A	B	
材料	X856921	復核			日期	2020-05-27	2020-07-22	
顏色	TUC43350SC(ZH)-3 白色	批准			圖號	J851-FD-AL02a		

产品编号	L(mm)	数量	A	N	M	B	N1	M1	备注
		58							

工程號	J851	地盤	青衣明翹匯
-----	------	----	-------



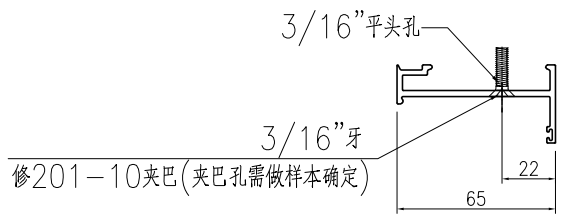
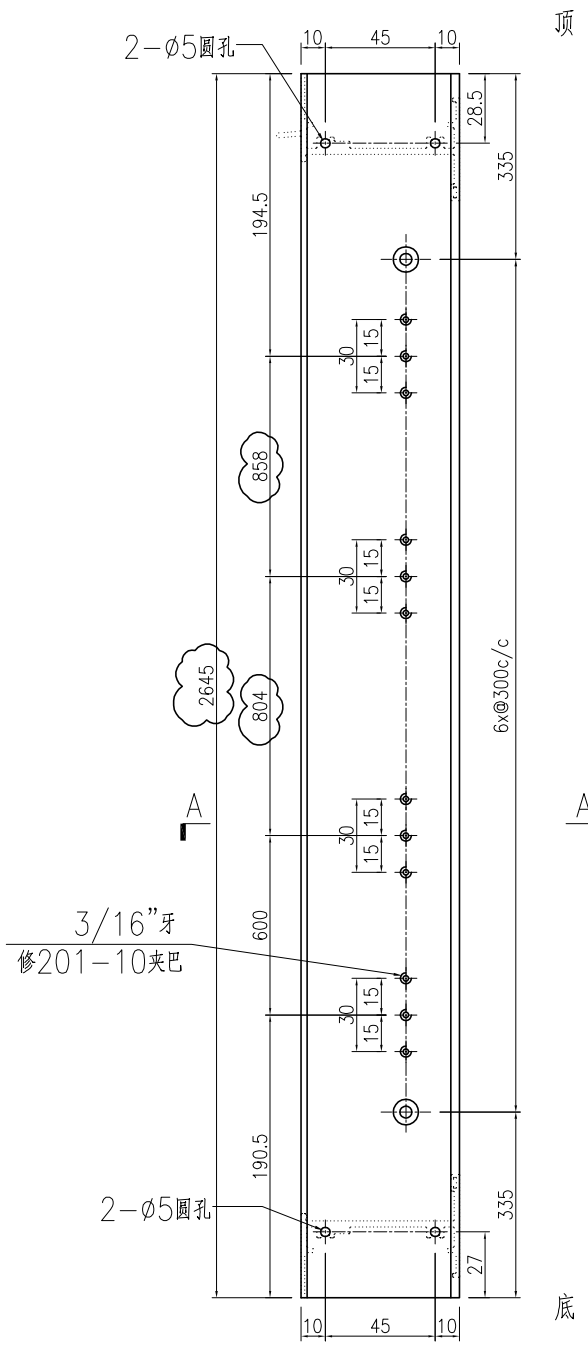
SECTION A-A

名稱	生夾企	制圖	曾建平	2020-05-12	修改	A	B	
材料	X85683	復核			日期	2020-05-27	2020-07-22	
顏色	TUC43350SC(ZH)-3 白色	批准			圖號	J851-FD-AL05a		


美特鋁質 有限公司
 MIDI Aluminium Fabricator Ltd.

工程號	J851	地盤	青衣明翹匯
-----	------	----	-------

产品编号	L(mm)	数量	A	N	M	B	N1	M1	备注
		58							

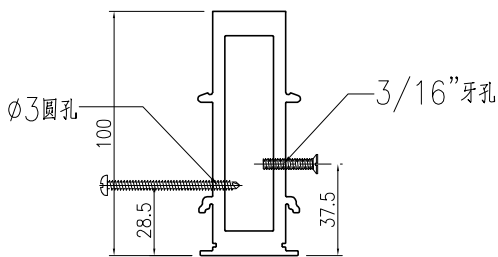
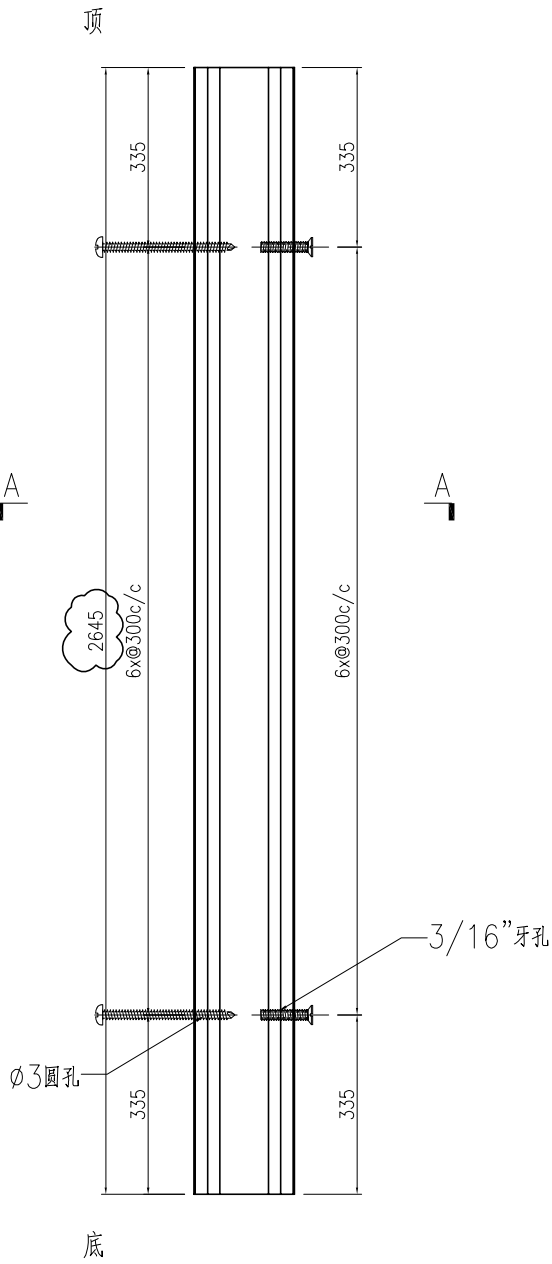


SECTION A-A

名稱	生夾企	制圖	曾建平	2020-05-12	修改	A	B	
材料	X85683	復核			日期	2020-05-27	2020-07-22	
顏色	TUC43350SC(ZH)-3 白色	批准			圖號	J851-FD-AL06a		

产品编号	L(mm)	数量	A	N	M	B	N1	M1	备注
		29							

工程號	J851	地盤	青衣明翹匯
-----	------	----	-------

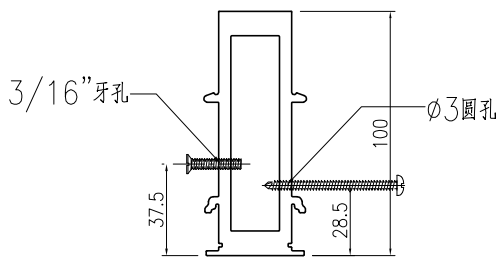
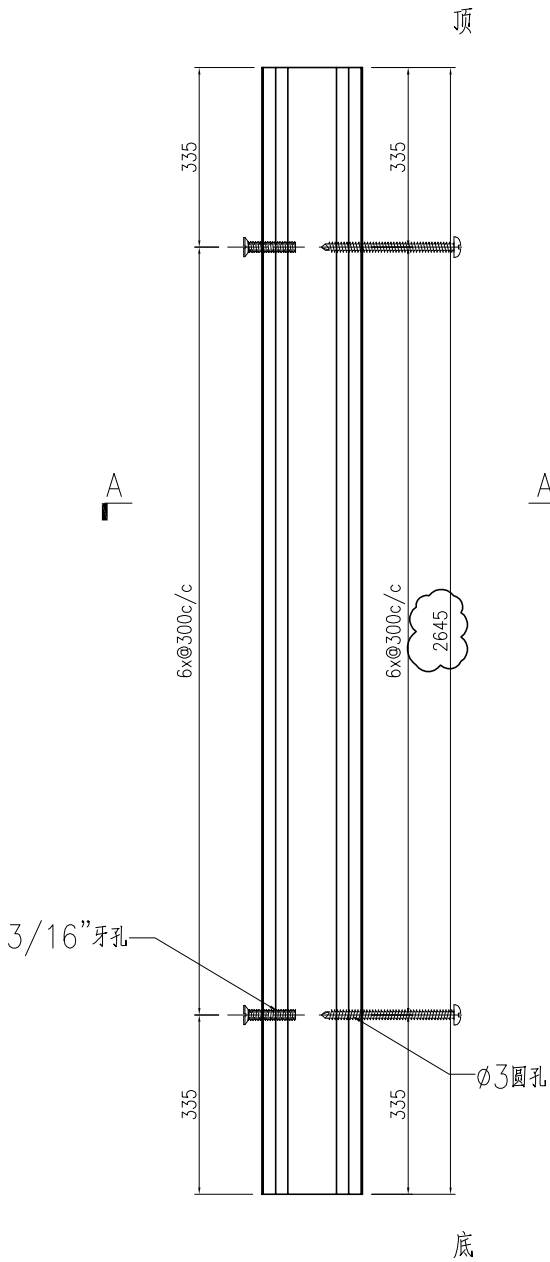


SECTION A-A

名稱	夾框通	制圖	曾建平	2020-05-12	修改	A		
材料	X85684	復核			日期	2020-07-22		
顏色	TUC43350SC(ZH)-3 白色	批准			圖號	J851-FD-AL15a		

产品编号	L(mm)	数量	A	N	M	B	N1	M1	备注
		29							

工程號	J851	地盤	青衣明翹匯
-----	------	----	-------

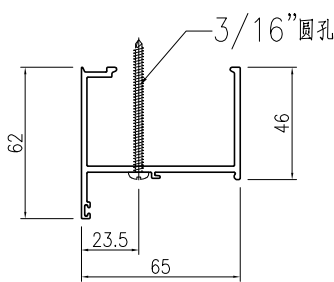
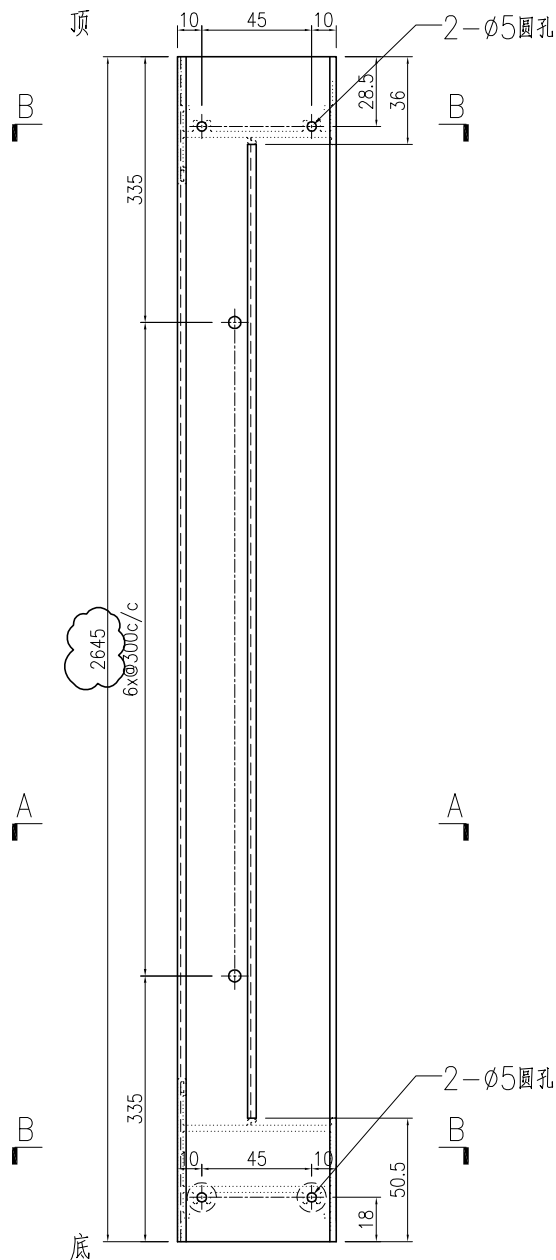


SECTION A-A

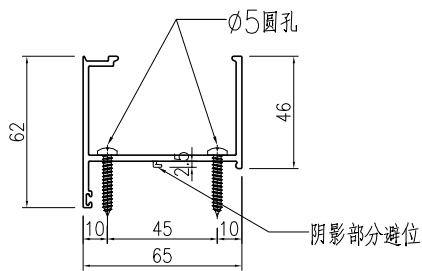
名稱	夾框通	制圖	曾建平	2020-05-12	修改	A		
材料	X85684	復核			日期	2020-07-22		
顏色	TUC43350SC(ZH)-3 白色	批准			圖號	J851-FD-AL16a		

产品编号	L(mm)	数量	A	N	M	B	N1	M1	备注
		29							

工程號	J851	地盤	青衣明翹匯
-----	------	----	-------



SECTION A-A

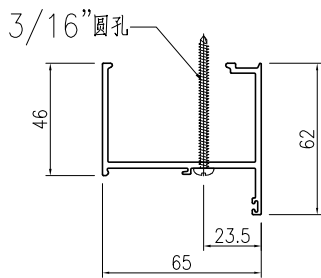
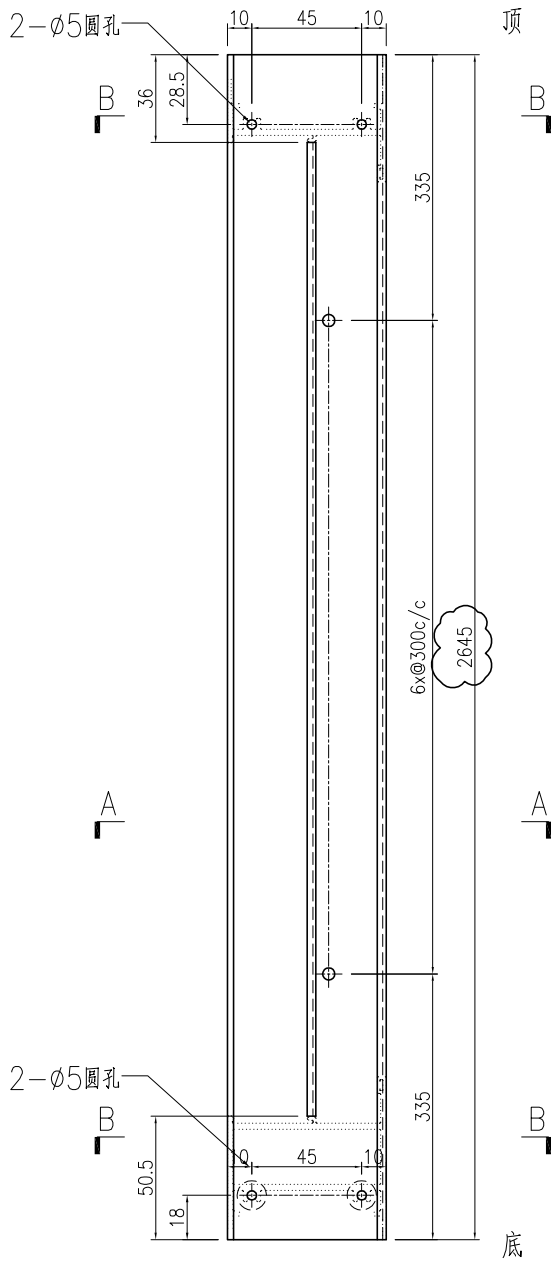


SECTION B-B

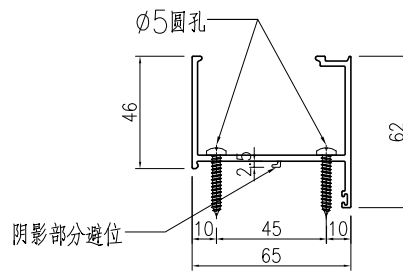
名稱	梗夾企	制圖	曾建平	2020-05-12	修改	A		
材料	X85682	復核			日期	2020-07-22		
顏色	TUC43350SC(ZH)-3 白色	批准			圖號	J851-FD-AL17a		

产品编号	L(mm)	数量	A	N	M	B	N1	M1	备注
		29							

工程號	J851	地盤	青衣明翹匯
-----	------	----	-------



SECTION A-A

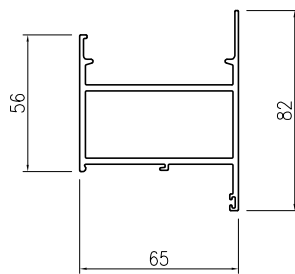
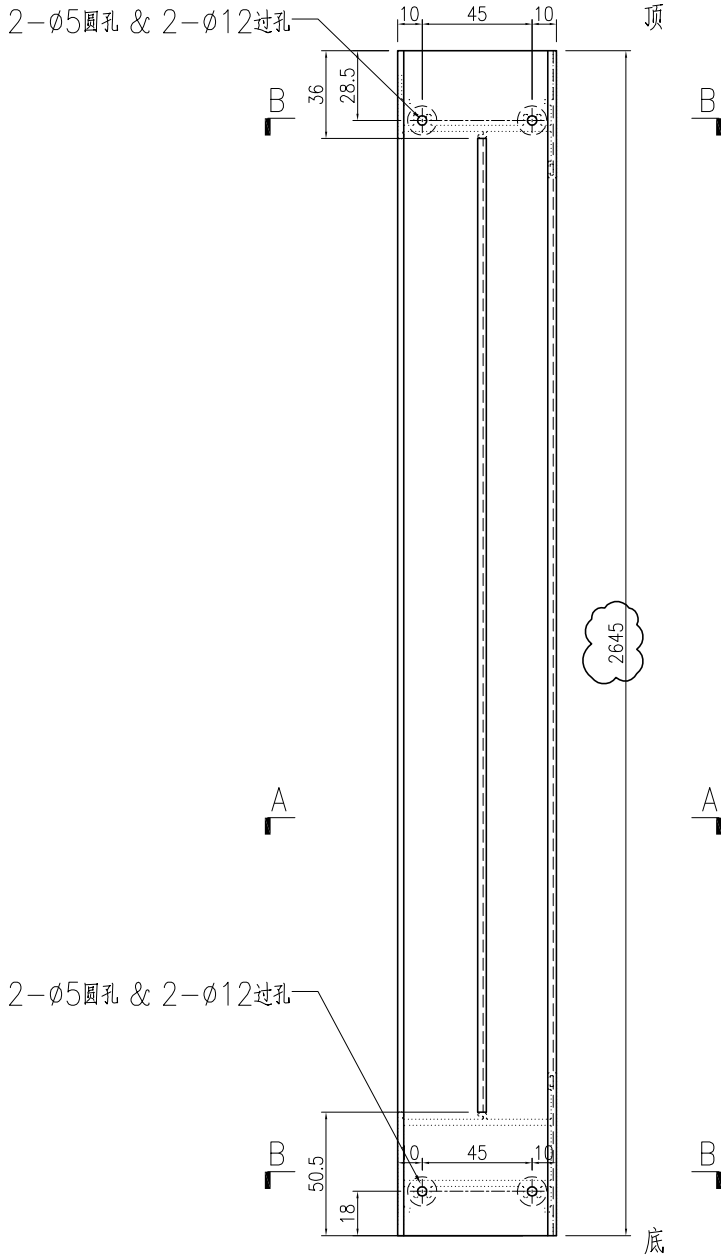


SECTION B-B

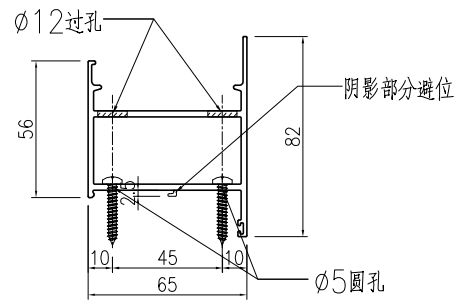
名稱	梗夾企	制圖	曾建平	2020-05-12	修改	A		
材料	X85682	復核			日期	2020-07-22		
顏色	TUC43350SC(ZH)-3 白色	批准			圖號	J851-FD-AL18a		

产品编号	L(mm)	数量	A	N	M	B	N1	M1	备注
		29							

工程號	J851	地盤	青衣明翹匯
-----	------	----	-------



SECTION A-A

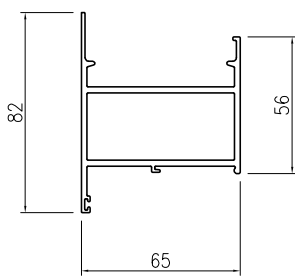
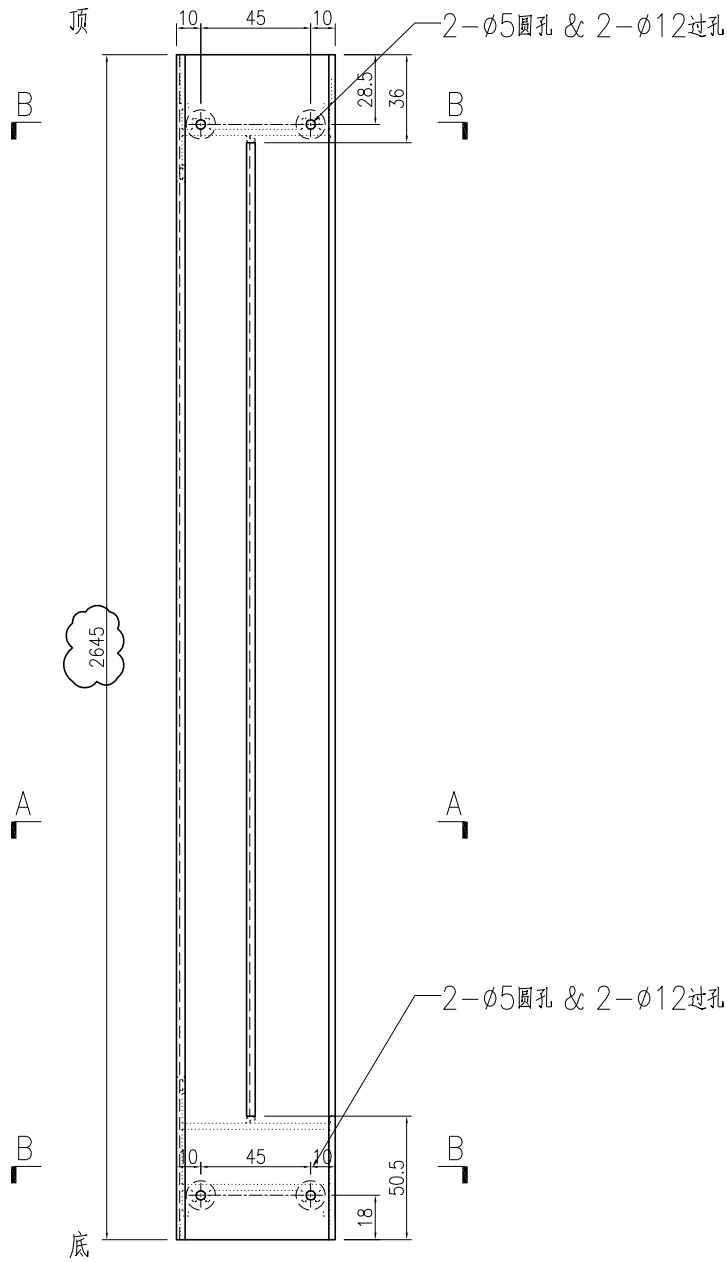


SECTION B-B

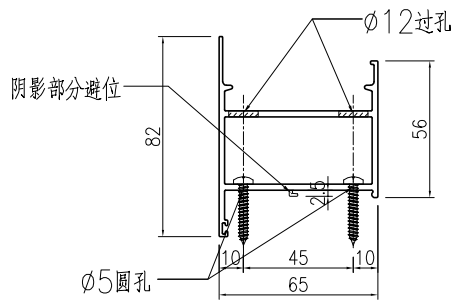
名稱	梗邊企	制圖	曾建平	2020-05-12	修改	A		
材料	X85677	復核			日期	2020-07-22		
顏色	TUC43350SC(ZH)-3 白色	批准			圖號	J851-FD-AL19a		

产品编号	L(mm)	数量	A	N	M	B	N1	M1	备注
		29							

工程號	J851	地盤	青衣明翹匯
-----	------	----	-------



SECTION A-A

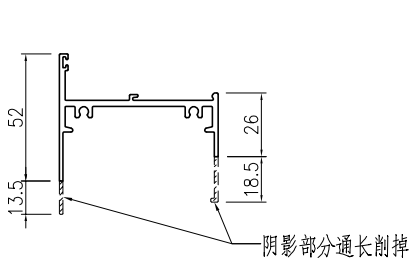
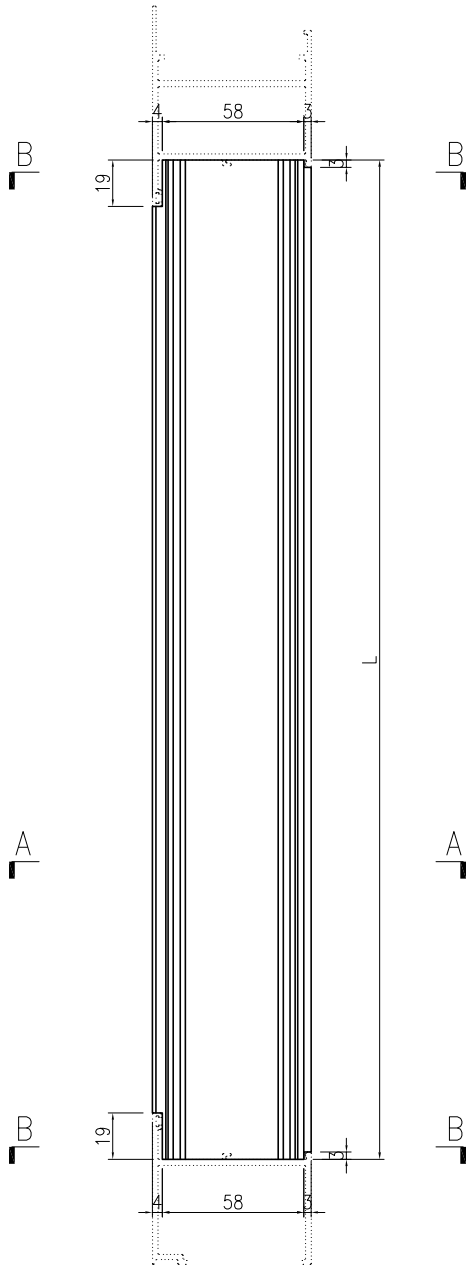


SECTION B-B

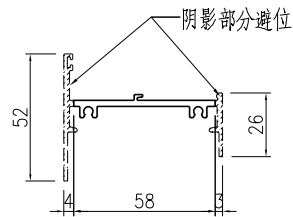
名稱	梗邊企	制圖	曾建平	2020-05-12	修改	A		
材料	X85677	復核			日期	2020-07-22		
顏色	TUC43350SC(ZH)-3 白色	批准			圖號	J851-FD-AL20a		

产品编号	l (mm)	数量	A	N	M	B	N1	M1	备注
J851-FD-AL21a-01	234	29							
J851-FD-AL21a-02	364	14							
J851-FD-AL21a-03	264	15							

工程號	J851	地盤	青衣明翹匯
-----	------	----	-------



SECTION A-A



SECTION B-B

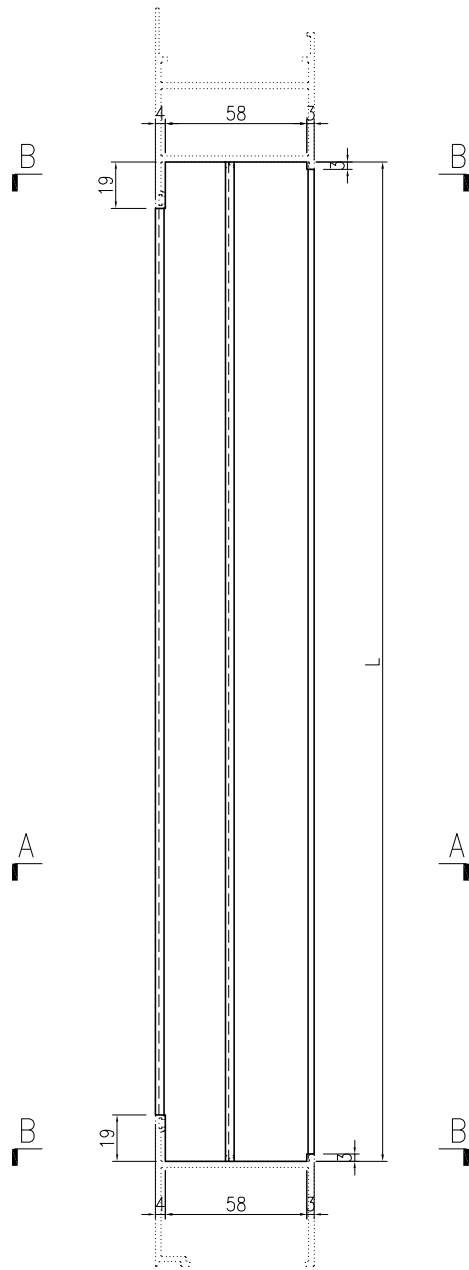
名稱	梗頂底橫料	制圖	曾建平	2020-05-12	修改	A		
材料	X856961	復核			日期	2020-07-22		
顏色	TUC43350SC(ZH)-3 白色	批准			圖號	J851-FD-AL21a		



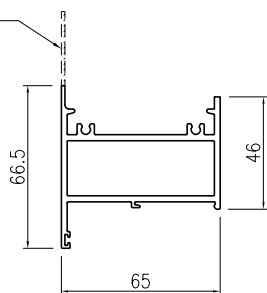
美特鋁質 有限公司
MIDI Aluminium Fabricator Ltd.

产品编号	L(mm)	数量	A	N	M	B	N1	M1	备注
J851-FD-AL22a-01	234	29							
J851-FD-AL22a-02	364	14							
J851-FD-AL22a-03	264	15							

工程號	J851	地盤	青衣明翹匯
-----	------	----	-------

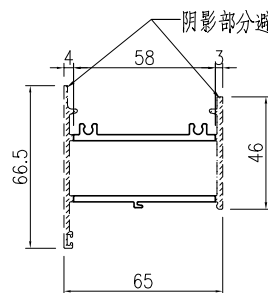


阴影部分通长割掉




SECTION A-A

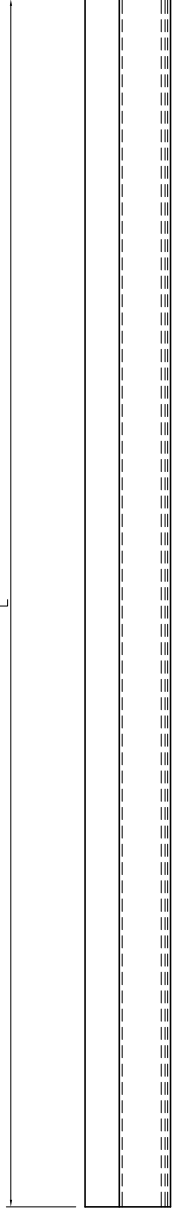
阴影部分避位



SECTION B-B

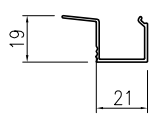
名稱	梗頂底橫料	制圖	曾建平	2020-05-12	修改	A	B	
材料	X85754	復核			日期	2020-05-27	2020-07-22	
顏色	TUC43350SC(ZH)-3 白色	批准			圖號	J851-FD-AL22a		

 美特鋁質 有限公司 MIDI Aluminium Fabricator Ltd.				产品编号	L (mm)	数量	备注				
<table border="1"> <tr> <td>工程號</td> <td>J851</td> <td>地盤</td> <td>青衣明翹匯</td> </tr> </table>				工程號	J851	地盤	青衣明翹匯	J851-FD-AL24a-01	2470	116	
				工程號	J851	地盤	青衣明翹匯				
				J851-FD-AL24a-02	557	116					
				J851-FD-AL24a-03	2558.5	116					
				J851-FD-AL24a-04	196	58					
				J851-FD-AL24a-05	326	28					
				J851-FD-AL24a-06	226	30					



A

A



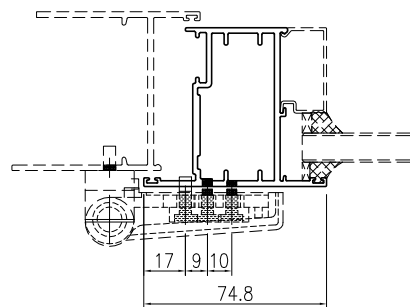
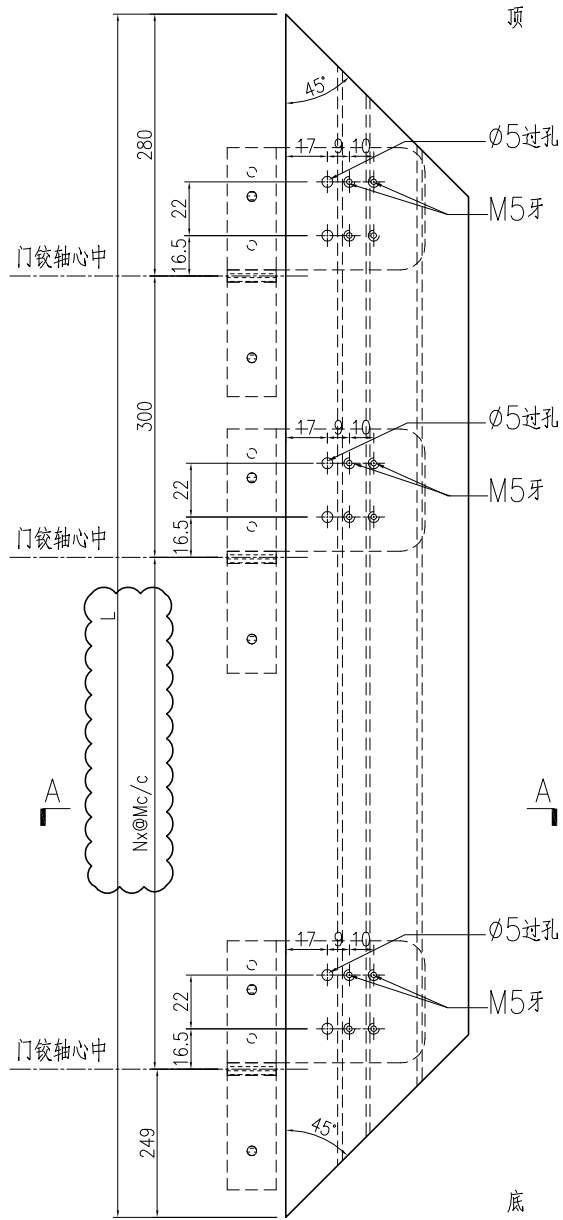
SECTION A-A

名稱	玻璃—中空	制圖	曾建平	2020-05-12	修改	A		
材料	X856930	復核			日期	2020-07-22		
顏色	TUC43350SC(ZH)-3 白色	批准			圖號	J851-FD-AL24a		

美特鋁質 有限公司
MIDI Aluminium Fabricator Ltd.

产品编号	l (mm)	数量	A	B	N	M	N1	M1	备注
J851-FD-AL30-01	2413	29			2	792			
J851-FD-AL30-02	2588	29			2	879.5			

工程號	J851	地盤	青衣明翹匯
-----	------	----	-------



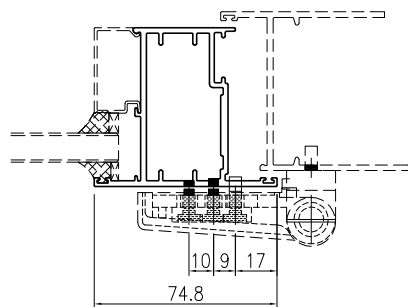
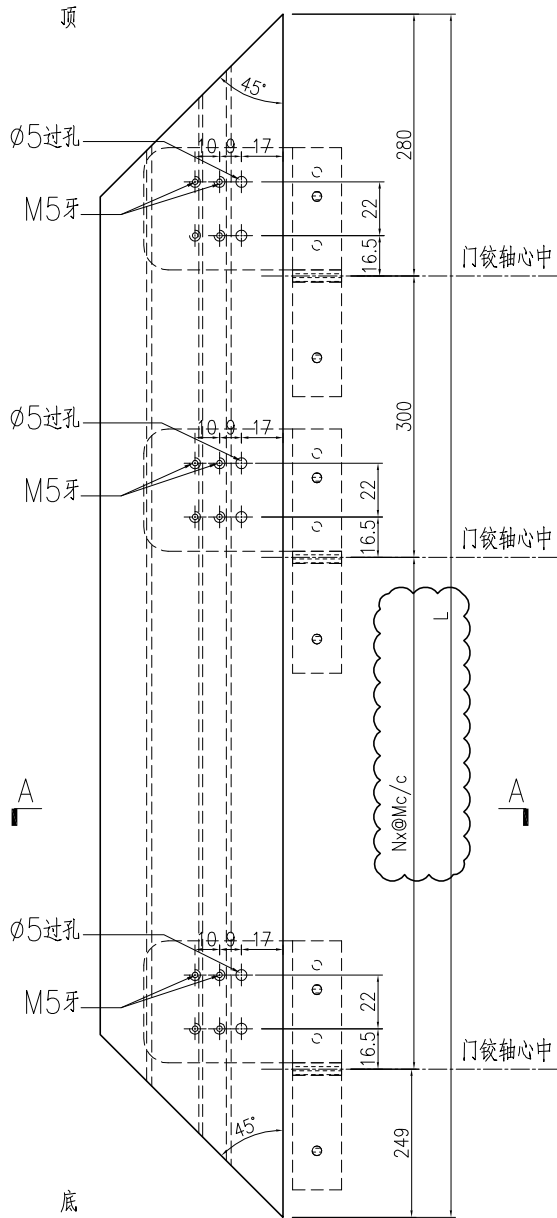
SECTION A-A

名稱	FD門玉料	制圖	曾建平	2020-05-12	修改	A		
材料	X85694	復核			日期	2020-07-22		
顏色	UCT534193SC-3 灰色	批准			圖號	J851-FD-AL30		


美特鋁質 有限公司
 MIDI Aluminium Fabricator Ltd.

产品编号	l (mm)	数量	A	N	M	B	N1	M1	备注
J851-FD-AL31-01	2413	29			2	792			
J851-FD-AL31-02	2588	29			2	879.5			

工程號	J851	地盤	青衣明翹匯
-----	------	----	-------



SECTION A-A

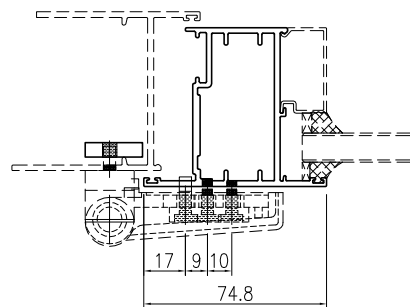
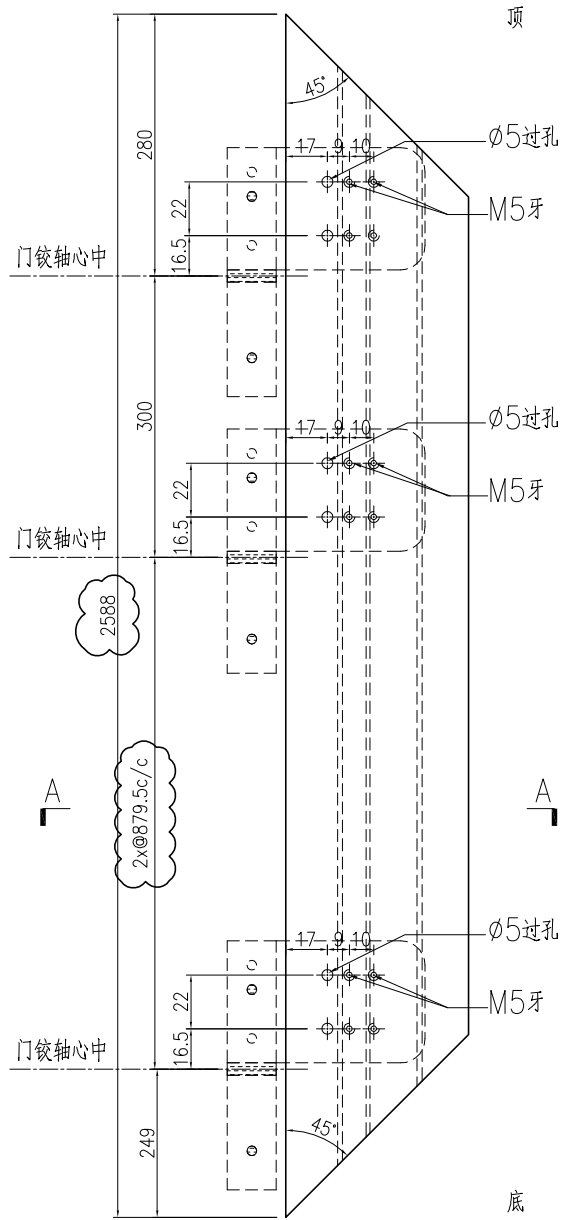
名稱	FD門玉料	制圖	曾建平	2020-05-12	修改	A		
材料	X85694	復核			日期	2020-07-22		
顏色	UCT534193SC-3 灰色	批准			圖號	J851-FD-AL31		



美特鋁質 有限公司
MIDI Aluminium Fabricator Ltd.

产品编号	L(mm)	数量	A	N	M	B	N1	M1	备注
		29							

工程號	J851	地盤	青衣明翹匯
-----	------	----	-------



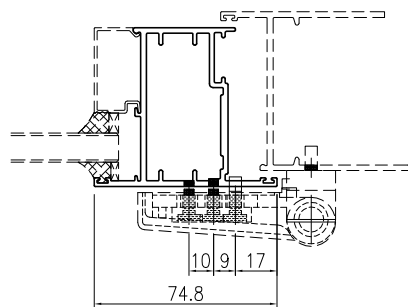
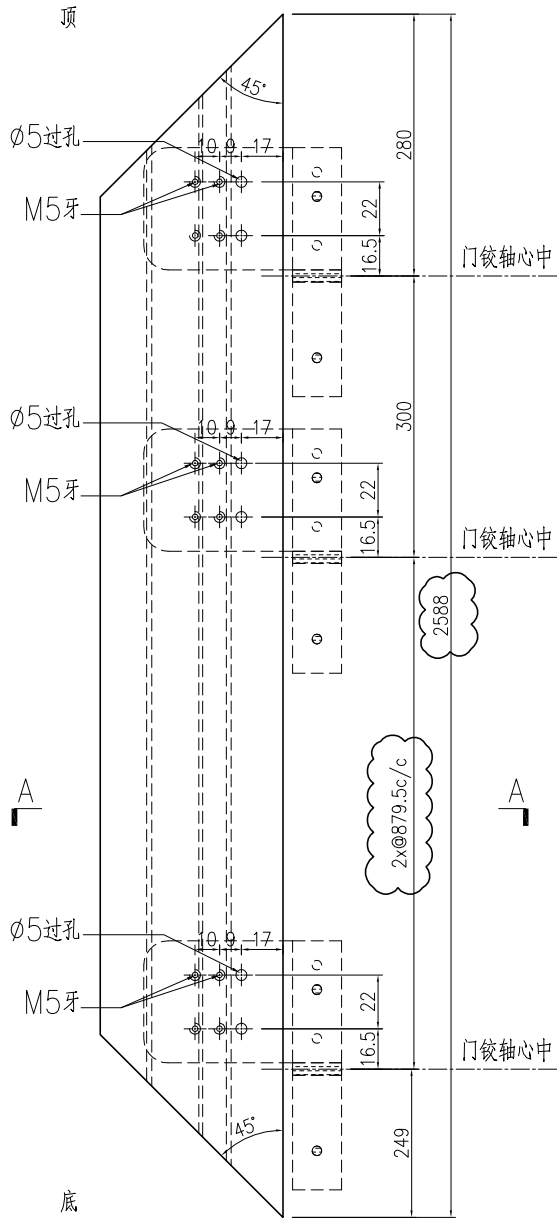
SECTION A-A

名稱	FD門玉料	制圖	曾建平	2020-05-12	修改	A	B	
材料	X85694	復核			日期	2020-05-27	2020-07-22	
顏色	TUC43350SC(ZH)-3 白色	批准			圖號	J851-FD-AL30a		

美特鋁質 有限公司
MIDI Aluminium Fabricator Ltd.

工程號 J851 地盤 青衣明翹匯

产品编号	L(mm)	数量	A	N	M	B	N1	M1	备注
		29							



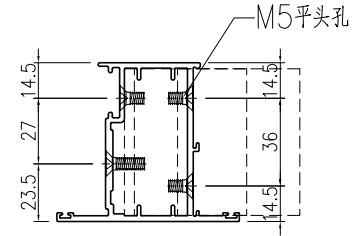
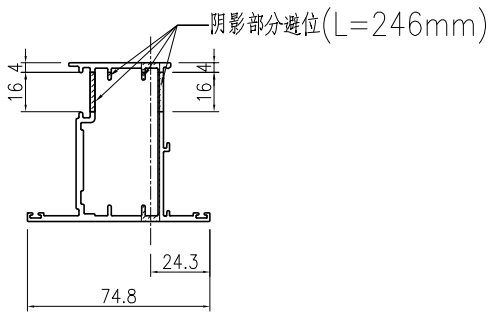
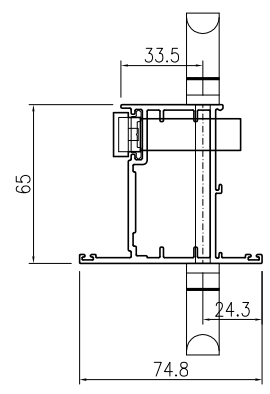
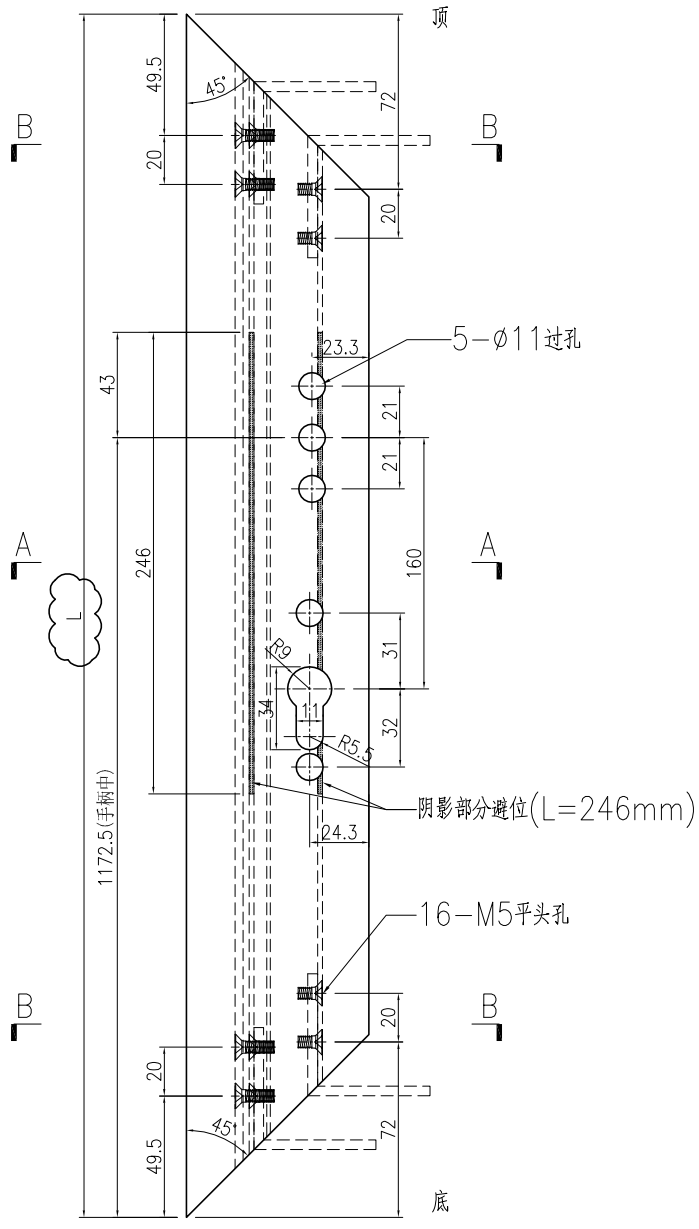
SECTION A-A

名稱	FD門玉料	制圖	曾建平	2020-05-12	修改	A	B	
材料	X85694	復核			日期	2020-05-27	2020-07-22	
顏色	TUC43350SC(ZH)-3 白色	批准			圖號	J851-FD-AL31a		


美特鋁質 有限公司
 MIDI Aluminium Fabricator Ltd.

工程號: J851 | 地盤: 青衣明翹匯

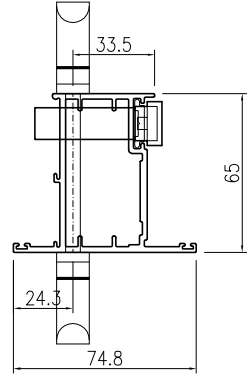
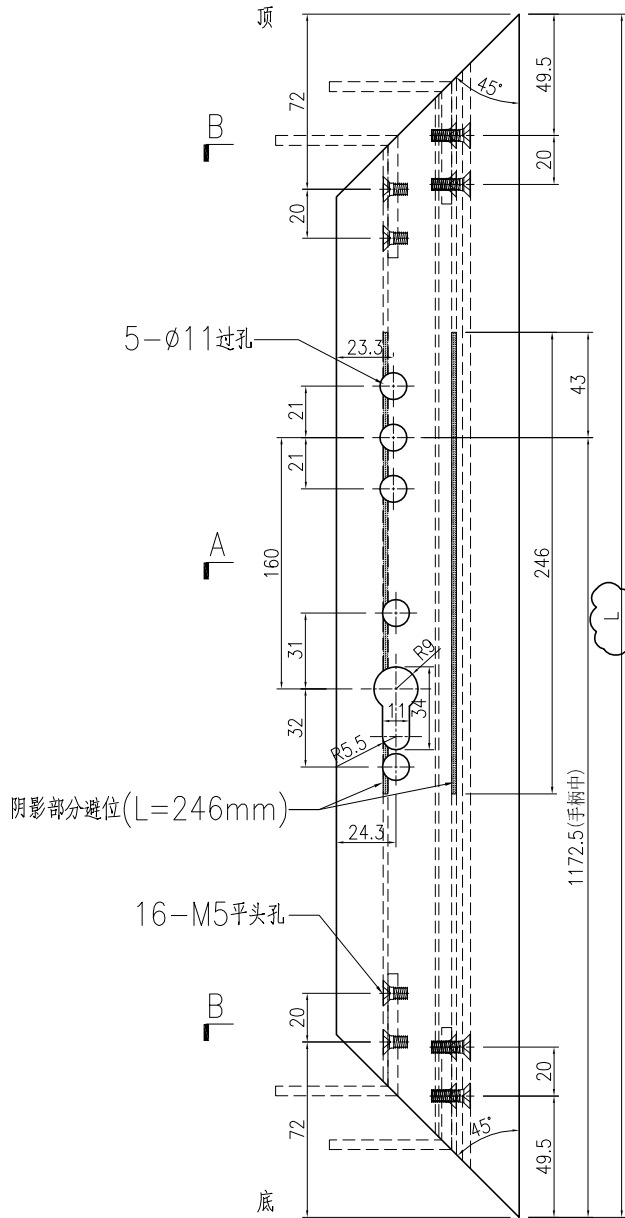
产品编号	l (mm)	数量	A	N	M	B	N1	M1	备注
J851-FD-AL32-01	2413	29							
J851-FD-AL32-02	2588	29							



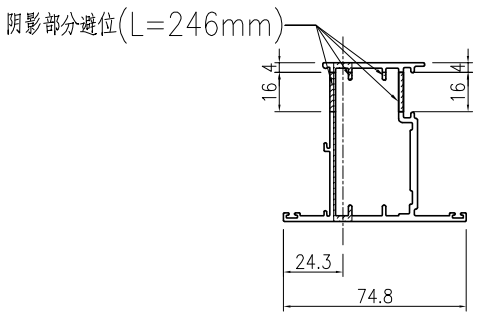
名稱	FD門玉料	制圖	曾建平	2020-05-12	修改	A		
材料	X85694	復核			日期	2020-07-22		
顏色	UCT534193SC-3 灰色	批准			圖號	J851-FD-AL32		

 美特鋁質有限公司 MIDI Aluminium Fabricator Ltd.			
工程號	J851	地盤	青衣明翹匯

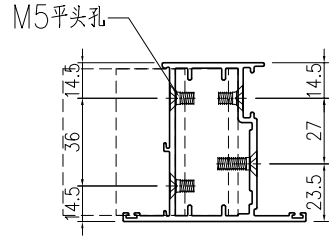
产品编号	l (mm)	数量	A	N	M	B	N1	M1	备注
J851-FD-AL33-01	2413	29							
J851-FD-AL33-02	2588	29							



手柄安装示意图
(手柄配孔需以实物为准)



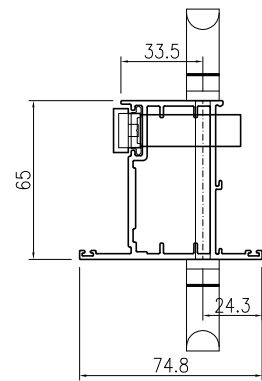
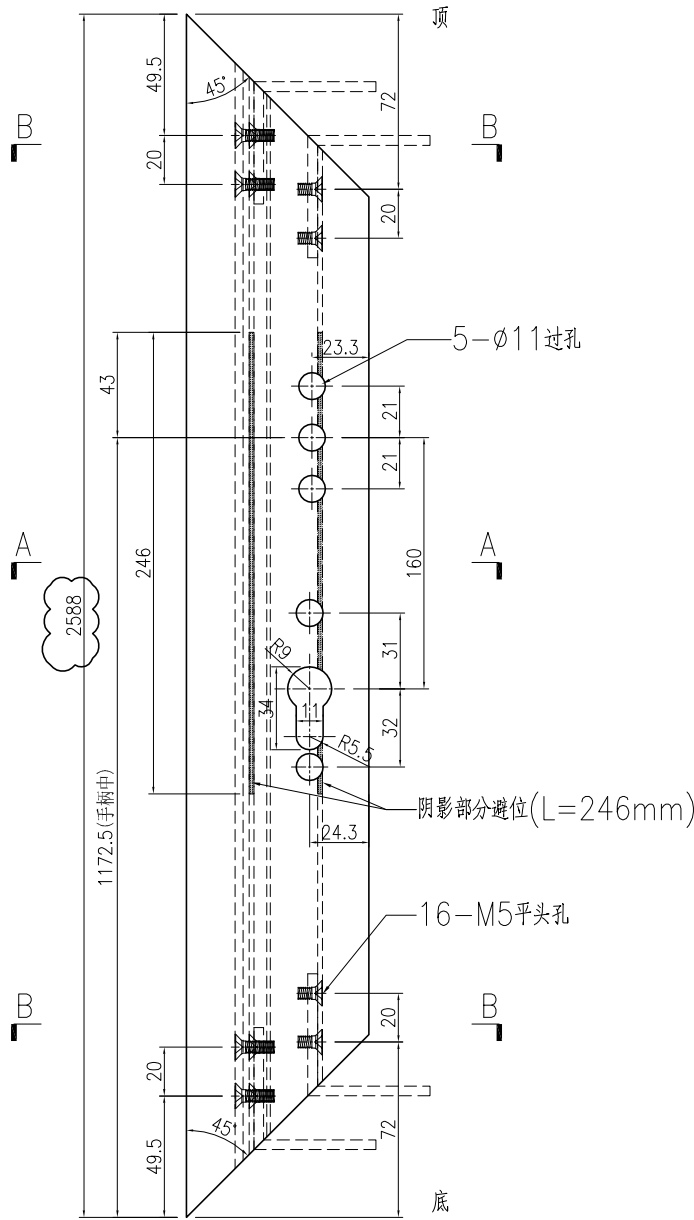
SECTION A-A



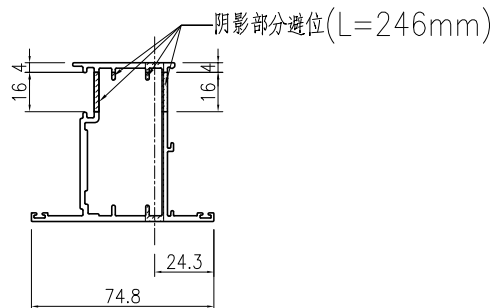
SECTION B-B

名稱	FD門玉料	制圖	曾建平	2020-05-12	修改	A		
材料	X85694	復核			日期	2020-07-22		
顏色	UCT534193SC-3 灰色	批准			圖號	J851-FD-AL33		

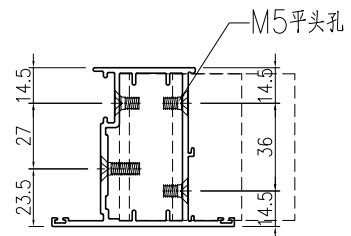
 美特鋁質 有限公司 MIDI Aluminium Fabricator Ltd.	产品编号	L(mm)	数量	A	N	M	B	N1	M1	备注	
			29								
工程號	J851	地盤	青衣明翹匯								



手柄安装示意图
(手柄配孔需以实物为准)



SECTION A-A

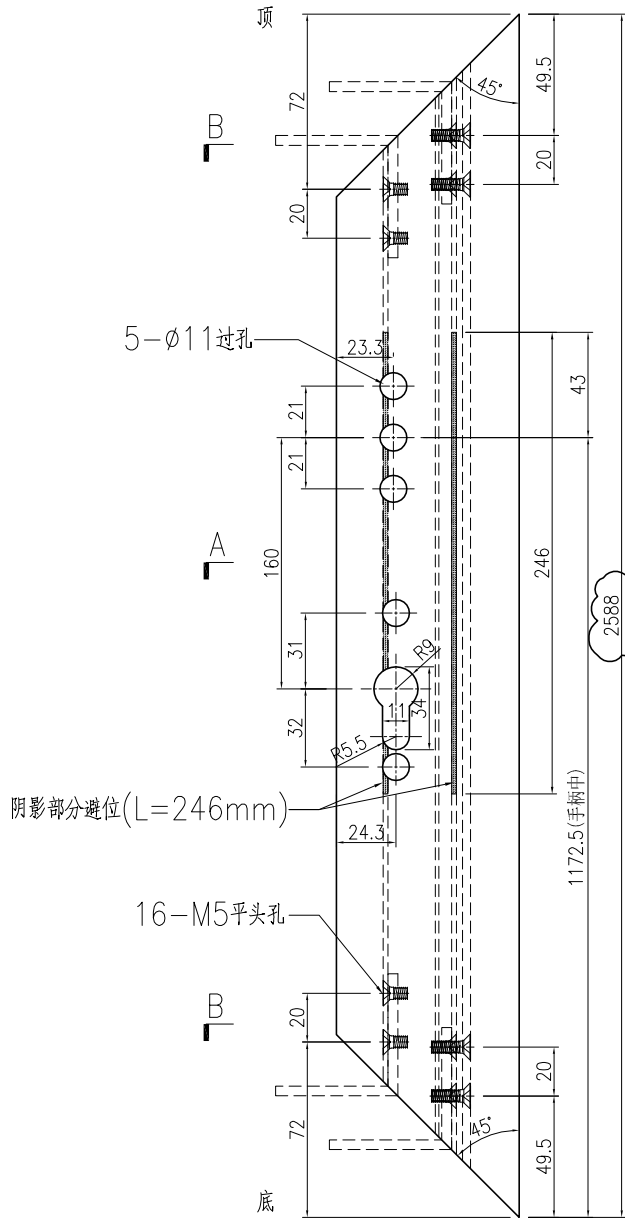


SECTION B-B

名稱	FD門玉料	制圖	曾建平	2020-05-12	修改	A		
材料	X85694	復核			日期	2020-07-22		
顏色	TUC43350SC(ZH)-3 白色	批准			圖號	J851-FD-AL32a		

产品编号	L(mm)	数量	A	N	M	B	N1	M1	备注
		29							

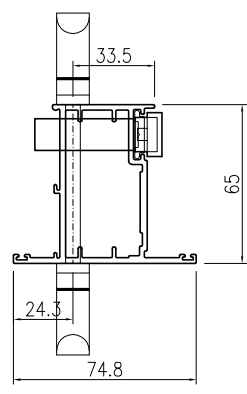
工程號	J851	地盤	青衣明翹匯
-----	------	----	-------



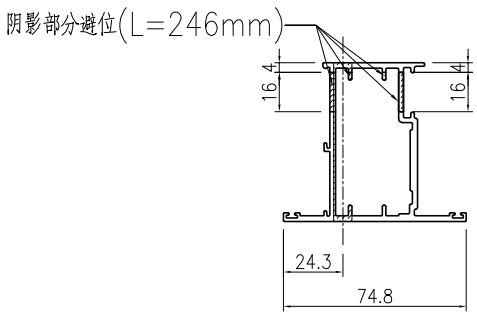
B

A

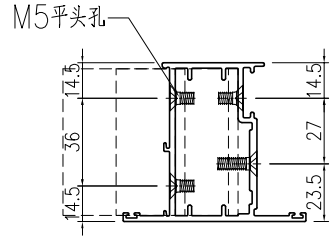
B



手柄安装示意图
(手柄配孔需以实物为准)



SECTION A-A



SECTION B-B

名稱	FD門玉料	制圖	曾建平	2020-05-12	修改	A		
材料	X85694	復核			日期	2020-07-22		
顏色	TUC43350SC(ZH)-3 白色	批准			圖號	J851-FD-AL33a		