



工程指示 / 要求簡箋(E.I.)

工程指示編號：EI / 1845

修改版次：K

工程編號：J851

工程名稱：青衣明翹匯

工程項目：試水箱單元件加工

收件人：生統

發件人：Leung Hin Wai

日期：4/8-2020 下午

要求提供 / 確認 事項：

- | | | |
|------------------------------------|-------------------------------------|-------------------------------|
| <input type="checkbox"/> 初步鋁料 B.M. | <input type="checkbox"/> 加工拆圖，然後生產 | <input type="checkbox"/> 尺寸表 |
| <input type="checkbox"/> 正式鋁料 B.M. | <input type="checkbox"/> 技術上資料 / 指示 | <input type="checkbox"/> 報價 |
| <input type="checkbox"/> 玻璃 B.M. | <input type="checkbox"/> 樣辦或貨品說明書 | <input type="checkbox"/> 分判合約 |
| <input type="checkbox"/> 其他：_____ | | |

內容：

煩請按附頁加工圖紙加工。 修改圖紙

請 10/8 完成上列要求。

附有關圖紙 / 文件：

1+1 頁

以上項目為：

原合約工程包

原合約工程加 / 減賬

新工程報價

原因：-

分發東莞各部門：

- () 生產技術總監 連附件 () 技術部 連附件 () 生產部 連附件 () 機械設計部 連附件
 () 採購部 連附件 (X) 生產統籌部 連附件
 () 質檢部 連附件 () 會計部 連附件 () 報關組 連附件 () 其他 _____ 連附件

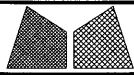
分發香港各部門：

- () 行政部 連附件 () 會計部 連附件 () 統籌部 連附件 () 工程部地盤科文 連附件
 () 採購部 連附件 () QS 部 連附件 () 維修部 連附件 () 其他 _____ 連附件

傳遞編號：HK - 1670

發件人簽署：

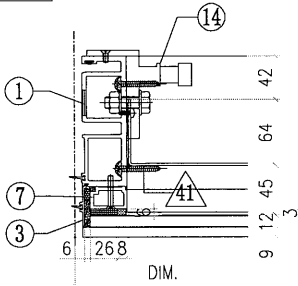
項目經理簽署：



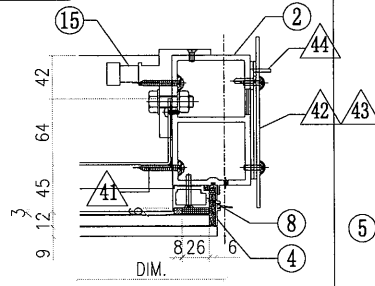
美特鋁質有限公司
MIDI Aluminium Fabricator Ltd.

工程號	J851	類別		物料號	-
地盘	青衣190	制圖	W. E. X	2020-04-16	圖號 UN-P15
修改	A B	採用工廠	✓	圖紙名稱	单元组装图
日期	08/07 03/08	材料颜色	Dark Grey	材料	-
				復核	-
				批准	-
				數量	-
				單件重量	- (KG)

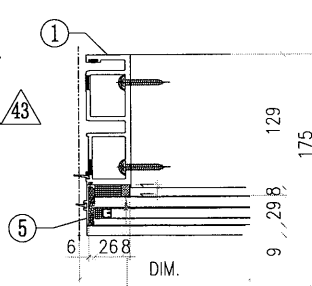
VIEW A



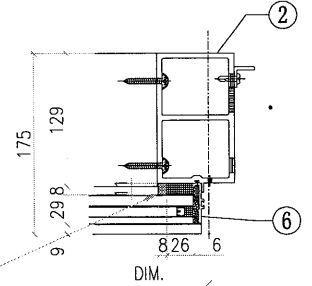
VIEW B



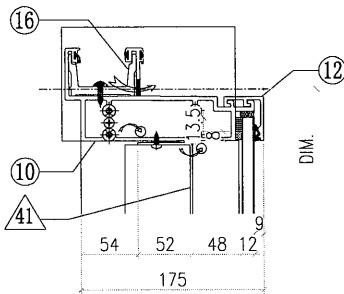
VIEW C



VIEW D

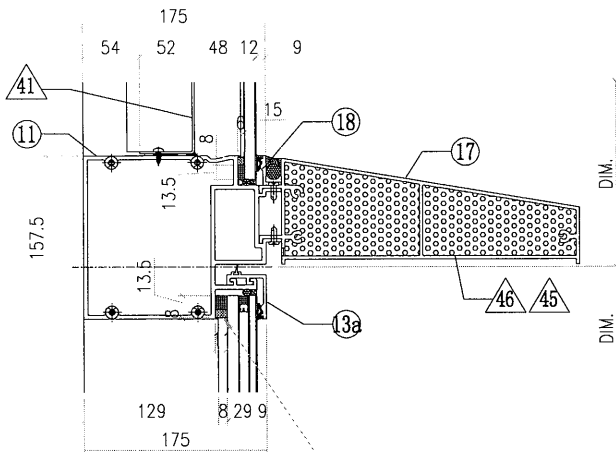


VIEW E



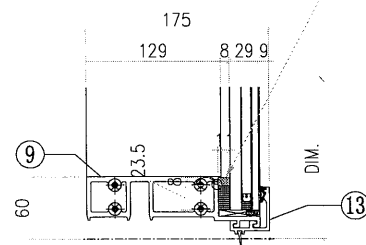
此8x11(H)双面贴L=20mm@500c/c

VIEW F



2287.5

VIEW G



此8x11(H)双面贴L=20mm@500c/c

ALUM. EXTRUSION

ITEM	FAB. DWG NO.	LENGTH (mm)	QTY
1	X85720-P03G	3470	1
2	X85725-P02G	3470	1
3	X85756-P01G-03	1128.5	1
4	X85756-P02G-03	1128.5	1
5	X85756-P03G-01	2226	1
6	X85756-P04G-01	2226	1
7	X85744-P01G-03	1071.5	1
8	X85744-P01G-03	1071.5	1
9	X85730-P02G-02	2255	1
10	X85731-P09G-02	2255	1
11	X85736-P01G	2255	1
12	X85743-P01G-05	2255	1
13	X85742-P01G-05	2255	1
13a	X85742-P03G-03	2255	1
14	X85461-P01L	200	1
15	X85461-P01R	200	1
16	X85752-P02R	200	1
17	X85738-P01G-01	2249	1
18	X85784-P01G-01	2255	1
19			
20			
21			
22			
23			
24			

OTHERS (ALUM. & G.M.S. PARTS)

ITEM	FAB. DWG NO.	LENGTH (mm)	QTY
41	BP-P05G-01		1
	2166 x 1068.5 (BACK PANEL)		
42	AP-P01G		1
	3mm THK. ALUM. PLATE		
43	AP-P02		2
	3mm THK. ALUM. PLATE		
44	AA-P05A	3370	1
	20x20x3mm ALUM. ANGLE		
45	AP-P05LG		1
	3mm ALUM. END PALTE		
46	AP-P05RG		1
	3mm ALUM. END PALTE		