

工程指示編號：EI/1787/20

修改版次：-

工程編號：J851

工程名稱：青衣 明翹匯

工程項目：廠用配件 BM (幕牆位置)

收件人：廠 生統

發件人：Leung Hin Wai

日期：08/05/2020

要求提供 / 確認 事項：

- | | | |
|------------------------------------|-------------------------------------|-------------------------------|
| <input type="checkbox"/> 初步鋁料 B.M. | <input type="checkbox"/> 加工拆圖，然後生產 | <input type="checkbox"/> 尺寸表 |
| <input type="checkbox"/> 正式鋁料 B.M. | <input type="checkbox"/> 技術上資料 / 指示 | <input type="checkbox"/> 報價 |
| <input type="checkbox"/> 配件 B.M. | <input type="checkbox"/> 樣辦或貨品說明書 | <input type="checkbox"/> 分判合約 |
| <input type="checkbox"/> 其他：_____ | | |

內容：

請按附頁 BM 訂配件。

請在 5月尾 前完成上列要求。

附：-

以上項目為：

- 原合約工程包 原合約工程加 / 減賬 新工程報價

原因：-

分發東莞各部門：

- 生產技術總監 連附件 技術部 連附件 生產部 連附件 機械設計部 連附件
 採購部 連附件 生產統籌部 連附件
 質檢部 連附件 會計部 連附件 報關組 連附件 其他 _____ 連附件

分發香港各部門：

- 行政部 連附件 會計部 連附件 統籌部 連附件 工程部地盤科文(柄) 連附件
 採購部 連附件 QS 部 連附件 維修部 連附件 其他 _____ 連附件

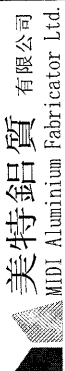
傳遞編號：

H17K0788

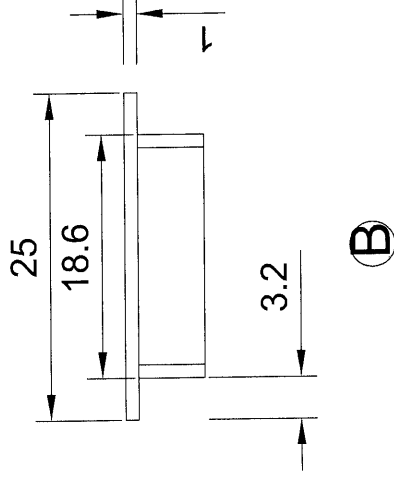
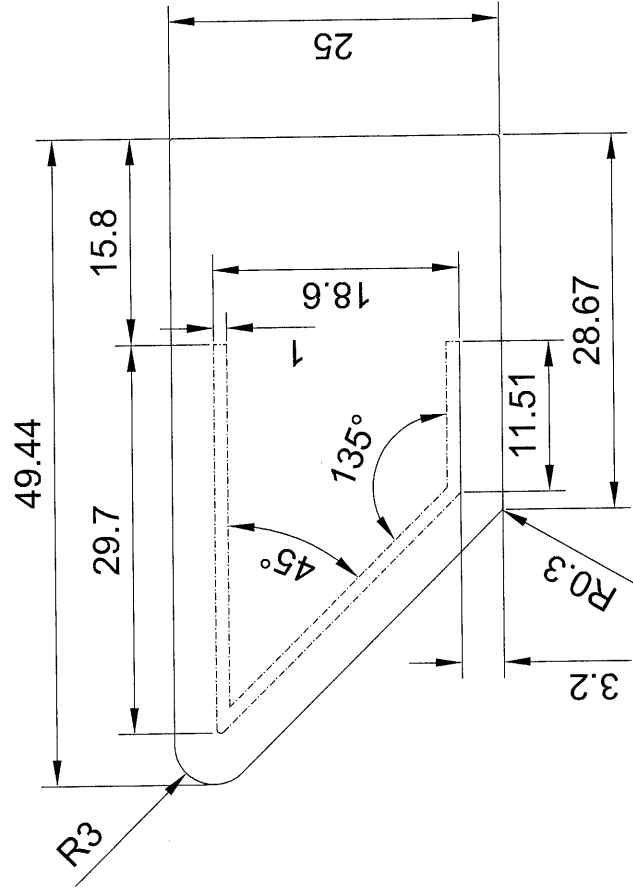
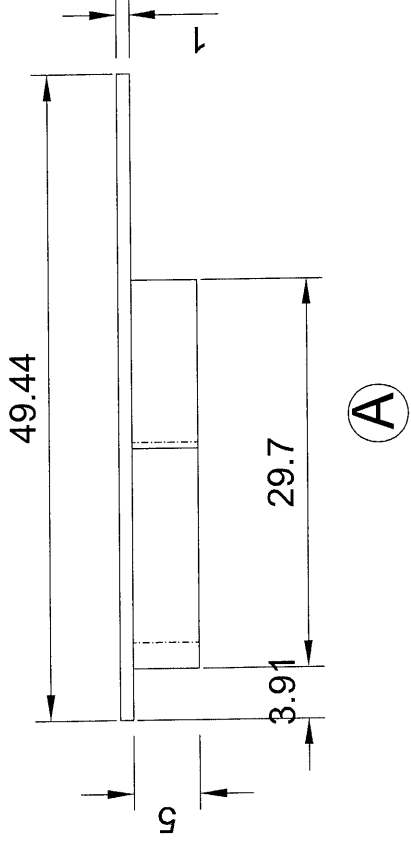
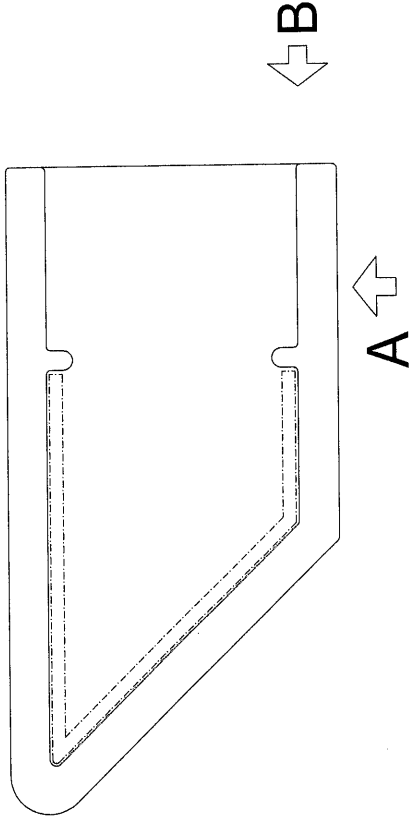
發件人簽署：

項目經理簽署：

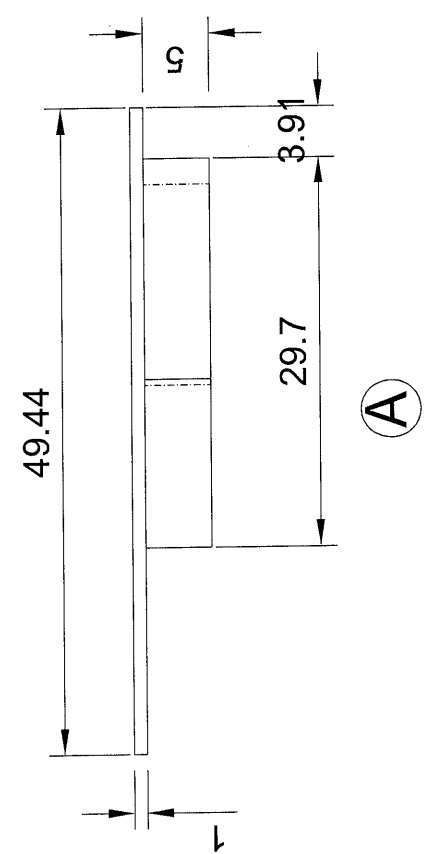
美特鋁質 MIDI Aluminium Fabricator Ltd.		工程號: J-851	計算: xiaoyb	日期: 4/5/20	送呈: 施哥					
廠用配件BOM表		地盤名稱: TY190	核對:	日期:	副本:					
BM編號: 851-WI-M01-F-HP02		項目類別: 單元幕牆	批准:	日期: 8/5	此BOM表包含PMU, VMU配件					
修改版次:		此BM依據 2020/04/08施工圖紙資料計算								
序號	修改內容	配件圖號	物料編號	配件名稱	顏色	實用	後備	總數	單位	備注
1				#14x1-3/8"方孔圓頭鋼牙	S.S-304	60000		60000	粒	單元組框
2				#14x1-3/4"方孔圓頭鋼牙	S.S-304	2000		2000	粒	轉角單元組框
3				#10x1/2"圓頭鋼牙	S.S-304	20000		20000	粒	邊料修扣脚碼X85751以及鋁角
4				M12x65平頭螺栓(牙長30mm)配1平1彈1螺帽	A4-70	8400	200	8600	套	牆身掛碼用
5				M12x45六角頭螺栓(牙長30mm)配2平1彈1螺帽	A4-70	8400	200	8600	套	單元掛碼用
6				3/16x1/2"平頭機絲	S.S-316	8400	200	8600	粒	單元掛碼用
7				#8x5/8"圓頭鋼牙	S.S-316	20000		20000	粒	修背板
8				3/16x1-1/2"平頭機絲	S.S-316	6800	200	7000	粒	修死牆位玻璃骨X85744
9				3/16"x1/4"平頭機絲	S.S-316	4700	300	5000	粒	修生窗位托玻璃鋁角
10				3/16x5/16"平頭機絲	S.S-316	23500	1500	25000	粒	修扇撐飛機碼及扇撐加力巴(窗玉)
11				3/16x3/8"平頭機絲	S.S-316	19000	1000	20000	粒	窗玉組框
12				3/16x1/2"平頭機絲	S.S-316	19000	1000	20000	粒	窗玉組框
13				3/16x3/8"內六角全牙機絲	S.S-316	800	50	850	粒	死牆位鋁板外蓋限位
14				3/16x1/2"平頭機絲	S.S-316	7000		7000	粒	修反拍線及轉角拍料
15				3/16x1/2"圓頭機絲	S.S-316	9000		9000	粒	修反拍線及轉角拍料
16				3/16x1/2"圓頭機絲	S.S-316	700		700	粒	修死牆位鋁板鋁角
17				3/16x1/2"圓頭機絲	S.S-316	6700	300	7000	粒	修生窗位托玻璃鋁角
18				3/16x3/4"圓頭機絲	S.S-316	3000	200	3200	粒	修邊企水槽位封口片
19				#10x3/4"圓頭鋼牙	S.S-316	3000	200	3200	粒	修水槽料
20				3/16x1-1/4"圓頭機絲	S.S-316	120	10	130	粒	修轉角生窗位托
21				東城拉手	UCT534193SC-3	737	13	750	個	配相關螺絲
22				東城拉手	UCT43350SC(ZH)-3	439	6	445	個	配相關螺絲
23				生窗位托膠蓋2	UCT534193SC-3	14	2	16	個	
24				生窗位托膠蓋2	UCT534193SC-3	19	2	21	個	
25				生窗位托膠蓋2	UCT43350SC(ZH)-3	16	2	18	個	
26				生窗位托膠蓋2	UCT43350SC(ZH)-3	15	2	17	個	
27				生窗位托膠蓋1	UCT534193SC-3	1441	19	1460	個	
28				生窗位托膠蓋1	UCT43350SC(ZH)-3	847	13	860	個	
29				玉窗站	黑色	1176	24	1200	個	SH窗/1個
30				框窗站	黑色	1176	24	1200	個	SH窗/1個
31				#8x3/4"圓頭鋼牙	S.S-316	2352	48	2400	粒	修窗站
32				TC903扣碼	S.S	4704		4704	個	每個窗4只
33				3/16x3/8"圓頭機絲	S.S-316	9408		9408	粒	修窗扣碼
34				鎖點(12mm高)帶巴	S.S #316	5880		5880	個	每個窗4只

 美特鋁質 MIDI Aluminium Fabricator Ltd.		工程號: J-851 地盤名稱: TY190 項目類別: 单元幕墙 修改版次:	計算: xiaoyb 核對: 批准:	日期: 4/20 日期: 日期: 8/5	送呈: 施哥 副本:
此BOM表包含PMU, VMU配件 此BM依據 2020/04/08施工圖紙資料計算					

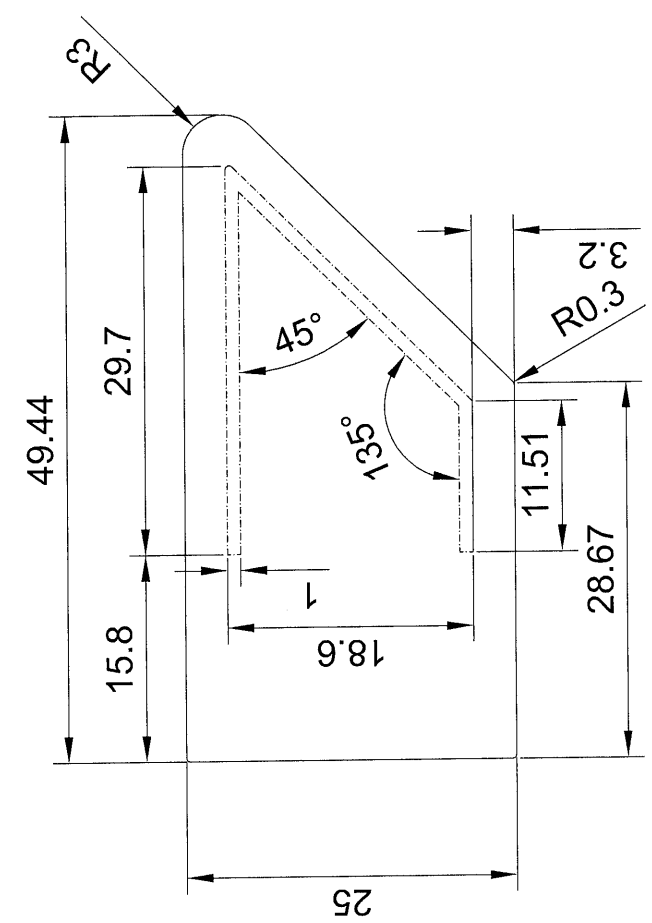
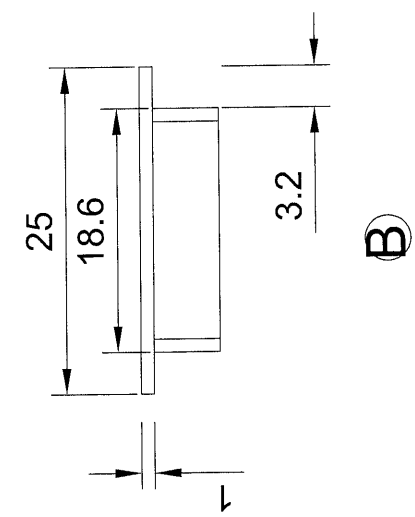
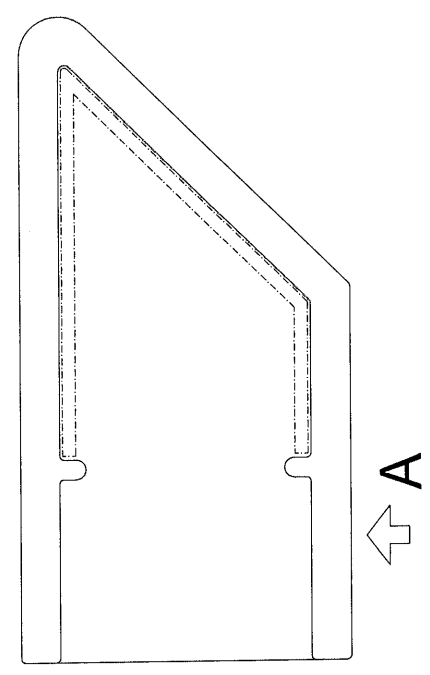
序號	修改內容	配件圖號	物料編號	配件名稱	顏色	實用	後備	總數	單位	備注
35			TUNG-032	東城夾巴, 12.6mm高	鋅合金	5880		5880	個	每個窗4只
36				3/16x3/8"平頭機絲	S.S-316	17640		17640	粒	修夾巴
37			Anderberg(Truth)	美國SS601-14" 重型扇撐	S.S-601 #316	120		120	支	已訂購 E1/4"0
38			Anderberg(Truth)	美國SS601-16" 重型扇撐	S.S-601 #316	2232		2232	支	已訂購 E1/4"0
39				3/16x5/8"平頭機絲	S.S-316	2352		2352	粒	修扇撐(窗玉)
40				3/16x5/8"圓頭機絲	S.S-316	14112		14112	粒	修扇撐(窗框/玉)
41			Silicone, 硬度70±5	J851-G01膠條	黑色	8844	456	9300	米	橫外蓋膠條
42			Santoprene, 硬度65±5	J851-JT01膠條	黑色	10500	500	11000	米	窗玉膠條
43			EPDM, 硬度85±5	J851-JT02膠條	黑色	8544	456	9000	米	公母料密封膠條
44			EPDM, 硬度85±5	J851-JT03膠條	黑色	828	42	870	米	轉角公母料密封膠條
45			EPDM, 硬度85±5	J851-JT04膠條	黑色	9203	397	9600	米	公母料+太陽擋橫料密封膠條
46			EPDM, 硬度85±5	J851-JT05膠條	黑色	276	14	290	米	仔窗玉
47			EPDM, 硬度85±5	J851-JT06膠條	黑色	1974	126	2100	米	底橫擋水膠條
48			Santoprene, 硬度65±5	J851-JT07膠條	黑色	1974	126	2100	米	頂橫密封膠條
49			Santoprene, 硬度65±5	J851-JT08膠條	黑色	10894	506	11400	米	頂橫及公母料密封膠條
50			EPDM, 硬度85±5	J851-JT09膠條	黑色	6866	334	7200	米	生頂底+生梗邊料+轉角拍料密封膠條
51			Santoprene, 硬度65±5	J851-JT10膠條	黑色	10894	506	11400	米	頂橫及公料密封膠條
52			EPDM, 硬度85±5	14x6mm玻璃底墊塊	黑色	3970	230	4200	只	層間单层玻璃 (L=150)
53			EPDM, 硬度85±5	36x6mm玻璃底墊塊	黑色	4440	260	4700	只	層間单层玻璃 (L=150)
54			EPDM, 硬度85±5	30x6mm玻璃底墊塊	黑色	2350	150	2500	只	窗玉底墊膠 (L=150)
55			EPDM, 硬度85±5	17x7mm玻璃底墊塊	黑色	2350	150	2500	只	生窗护栏玻璃底墊膠 (L=13.5)
56			EPDM, 硬度85±5	15x7mm墊塊	黑色	4700	300	5000	只	生窗护栏玻璃側面墊膠 (L=50)
57			EPDM, 硬度85±5	8.5x4.5mm墊塊	黑色	9400	600	10000	只	生窗护栏玻璃側面墊膠 (L=50)
58			M6	M5x15鉚種釘		2010	90	2100	粒	修鋁面板背骨
59				#9x3/4"平頭鋼牙		2625	75	2700	粒	修鋁面板背骨



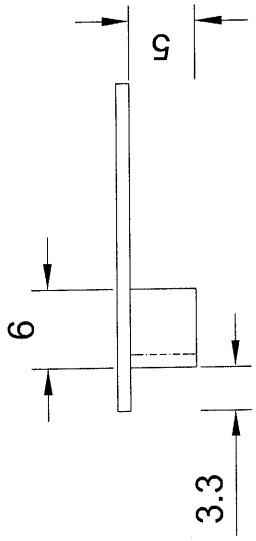
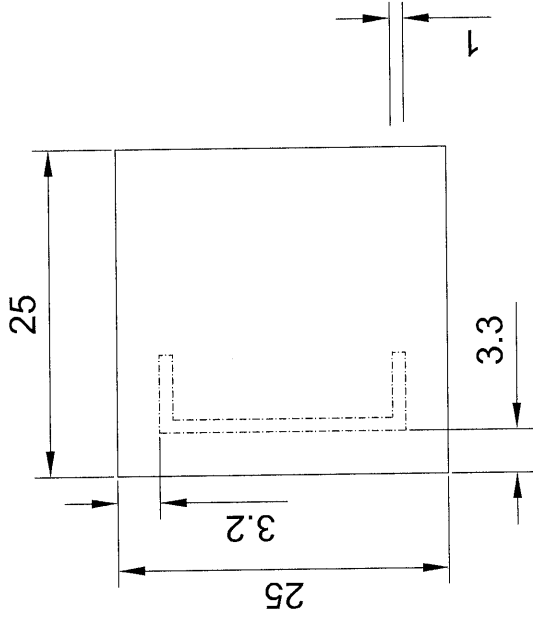
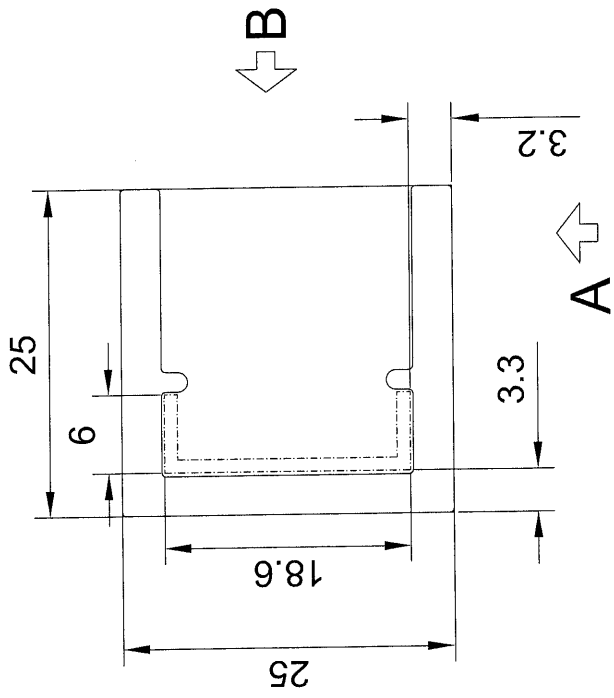
圖號: XPL02(如圖)



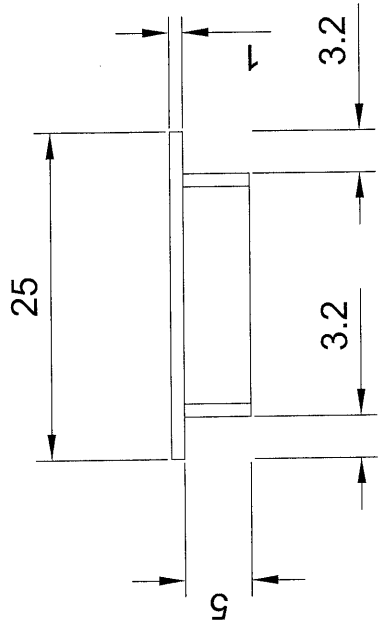
B



圖號: XPL02(相反)

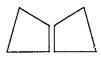


(A)



(B)

圖號: XPL03

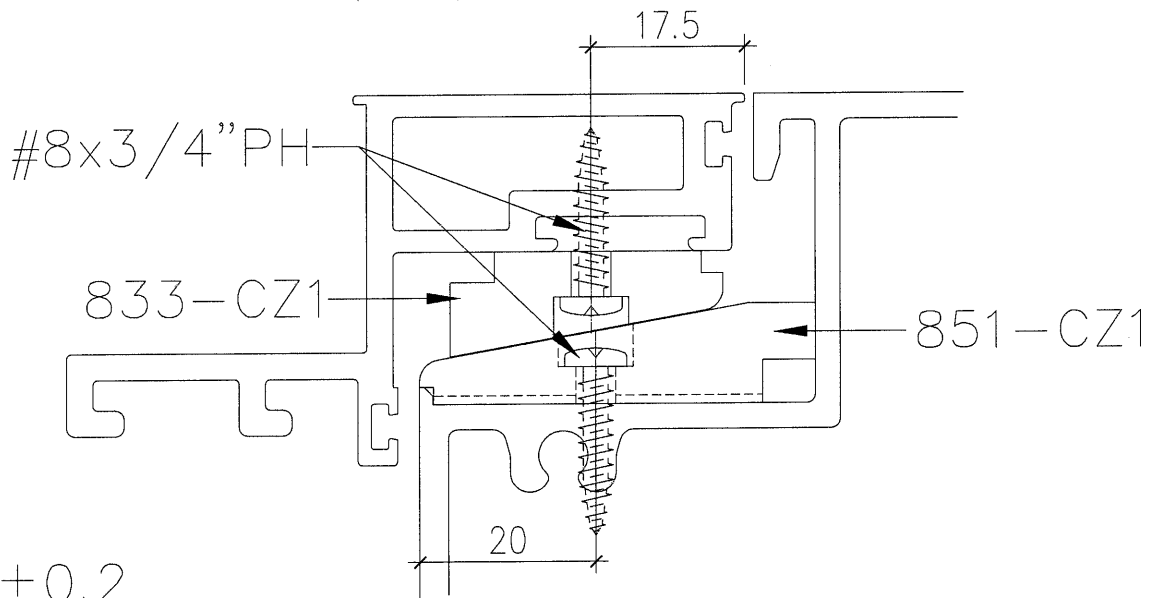
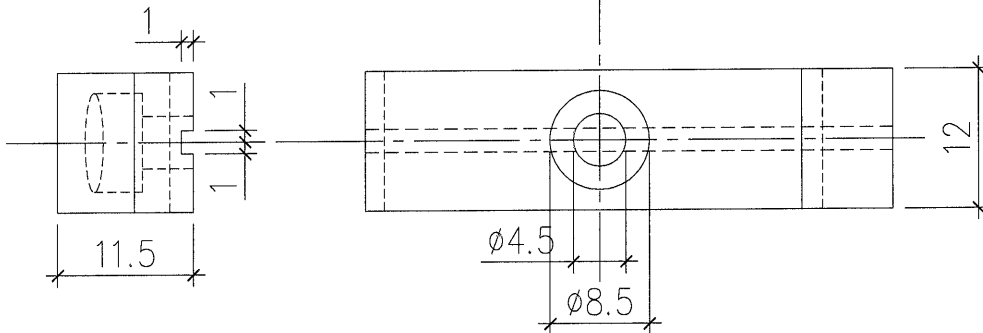
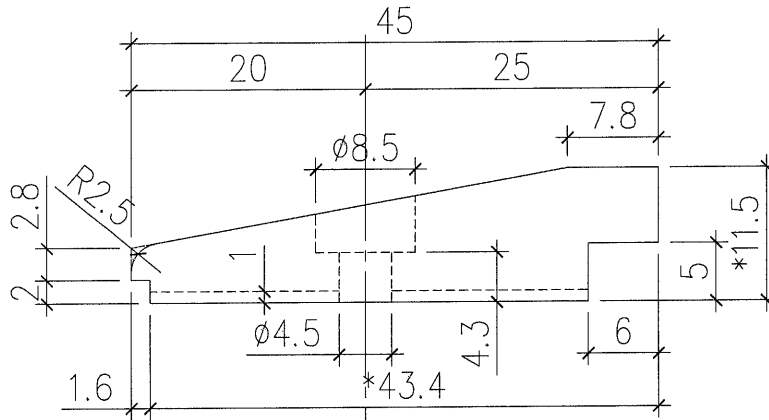


MIDI ALUMINIUM
FABRICATOR LTD.
HAREWARE DRAWING

DRG. NO. :
851-CZ1

JOB NO. : -
DATE : 23 Apr. 2020

TITLE :
CW窗拈



*重要尺寸±0.2

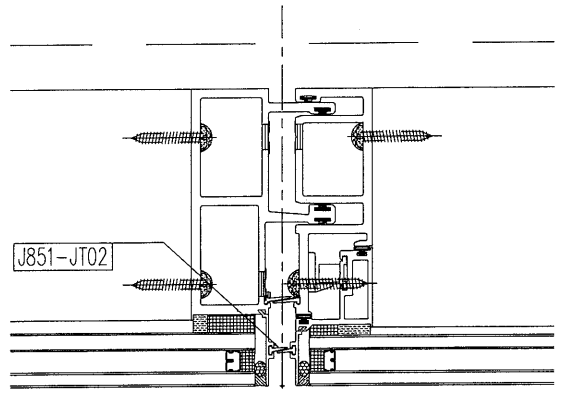
MATCH WITH ALUM. FINISH

MATERIAL NYLON

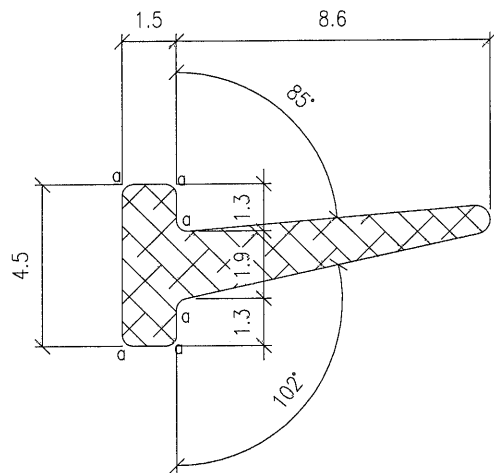
FINISH : --

USED IN : FACTORY / ~~SITE~~

PART NO.	SUPPLEMENTARY ACCESSORIES	UNIT	TOTAL	NO	DATE	REVISION	INT.	APPROVED :	DATE :
				-	-				
								DRAWN :	DATE :
								WAI	-
								CHECK :	DATE :



SCALE 1:4




a=R0.3
b=R0.4

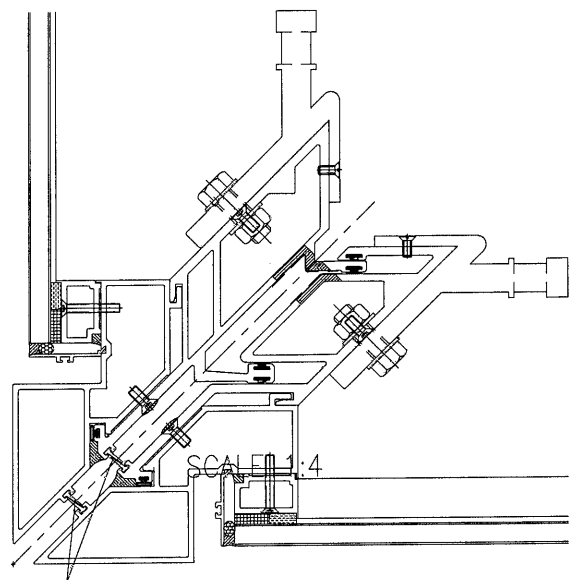
NOTES:

1. UNSPECIFIED RADIUS : 0.3
2. MATERIAL : EPDM
3. HARDNESS: 85±5 DURO.
4. AREA = 18.14 SQ. MM



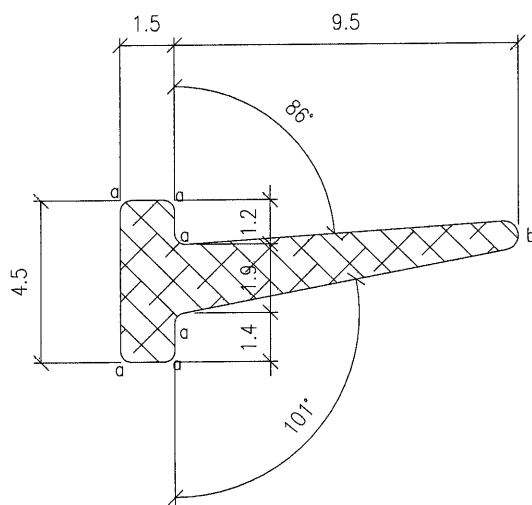
SCALE 1:1

PROJECT / 工程名稱: J851		DRAWING TITLE / 圖紙名稱: GASKET DRAWING	
GASKET DIE SCHEDULE		SCALE / 比例: 5:1	 美特鋁質有限公司 MIDI Aluminium Fabricator Ltd.
JOB NO. / 工程編號: J851		DATE / 日期: 2020-03-27	
DWG. NO. / 圖紙編號: J851-JT02		DRAWN / 繪製人: kin	
REV / 版次: A		CHKD / 核對人: -	



J851-JT03

SCALE 1:4




a=R0.3
b=R0.4

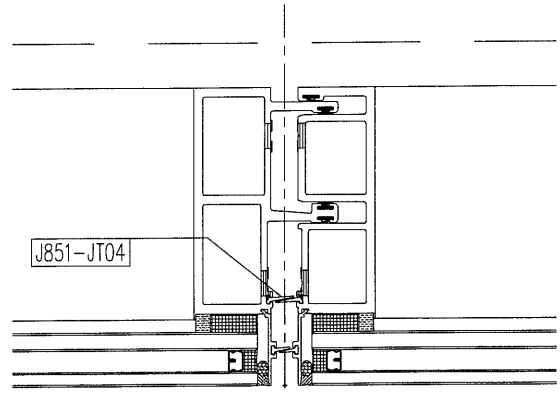
NOTES:

1. UNSPECIFIED RADIUS : 0.3
2. MATERIAL : EPDM
3. HARDNESS: 85±5 DURO.
4. AREA = 19.37 SQ. MM

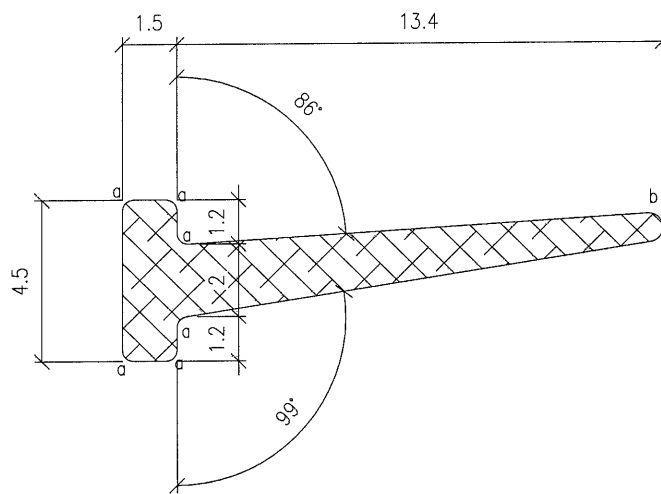


SCALE 1:1

PROJECT / 工程名稱: J851		DRAWING TITLE / 圖紙名稱: GASKET DRAWING	
GASKET DIE SCHEDULE		SCALE / 比例: 5:1	 美特鋁質有限公司 MIDI Aluminium Fabricator Ltd.
JOB NO. / 工程編號: J851		DATE / 日期: 2020-03-27	
DWG. NO. / 圖紙編號: J851-JT03		DRAWN / 繪製人: kin	
REV / 版次: A		CHKD / 核對人: -	



SCALE 1:4




a=R0.3
b=R0.4

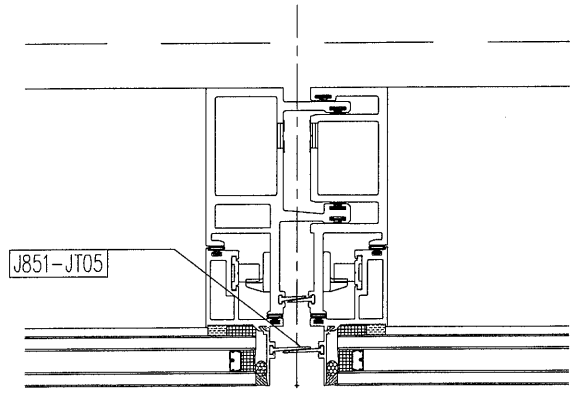
NOTES:

1. UNSPECIFIED RADIUS : 0.3
2. MATERIAL : EPDM
3. HARDNESS: 85±5 DURO.
4. AREA = 25.51 SQ. MM

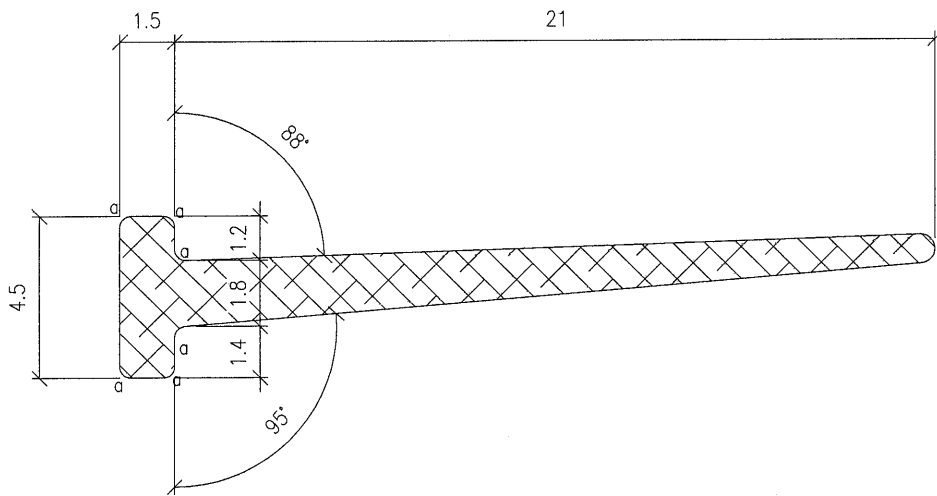


SCALE 1:1

PROJECT / 工程名稱: J851			DRAWING TITLE / 圖紙名稱: GASKET DRAWING	
GASKET DIE SCHEDULE			SCALE / 比例: 5:1	 美特鋁質有限公司 MIDI Aluminium Fabricator Ltd.
JOB NO. / 工程編號: J851	DWG. NO. / 圖紙編號: J851-JT04	REV / 版次: A	DATE / 日期: 2020-03-27	
			DRAWN / 繪製人: kin	
			CHKD / 核對人: -	



SCALE 1:4




a=R0.3
b=R0.4

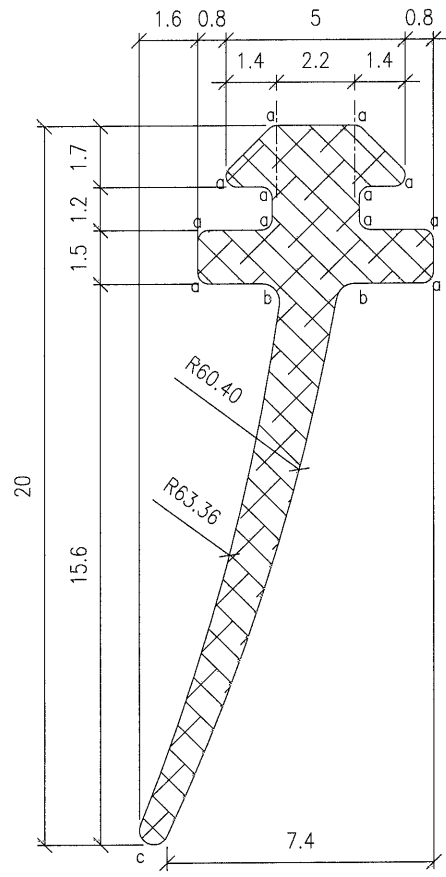
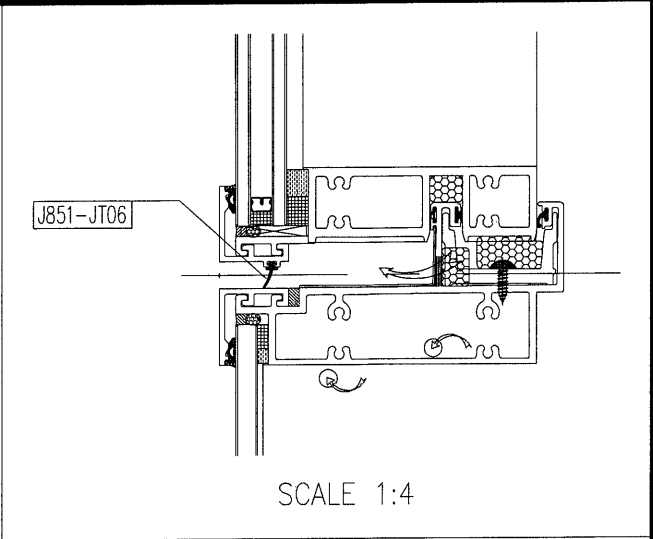
NOTES:

1. UNSPECIFIED RADIUS : 0.3
2. MATERIAL : EPDM
3. HARDNESS: 85±5 DURO.
4. AREA = 34.23 SQ. MM



SCALE 1:1

PROJECT / 工程名稱: J851		DRAWING TITLE / 圖紙名稱: GASKET DRAWING	
GASKET DIE SCHEDULE		SCALE / 比例: 5:1	 美特鋁質有限公司 MIDI Aluminium Fabricator Ltd.
JOB NO. / 工程編號: J851		DATE / 日期: 2020-03-27	
DWG. NO. / 圖紙編號: J851-JT05	REV / 版次: A	DRAWN / 繪製人: kin	
		CHKD / 核對人: -	




a=R0.3
 b=R0.5
 c=R0.4

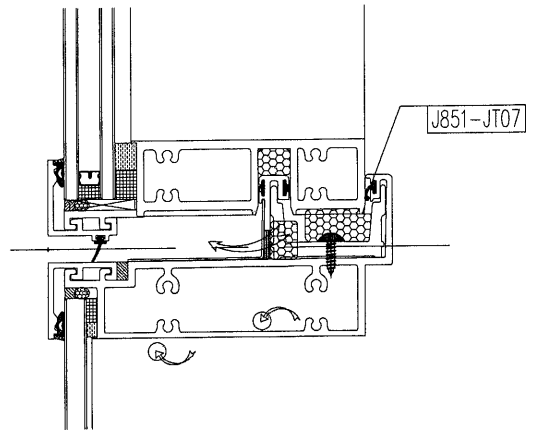


SCALE 1:1

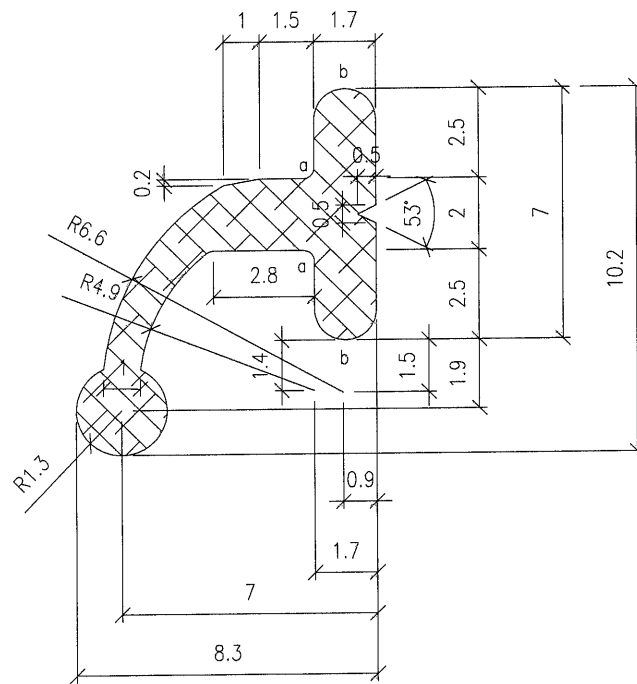
NOTES:

1. UNSPECIFIED RADIUS : 0.3
2. MATERIAL : EPDM
3. HARDNESS: 85±5 DURO.
4. AREA = 38.66 SQ. MM

PROJECT / 工程名稱: J851		DRAWING TITLE / 圖紙名稱: GASKET DRAWING	
GASKET DIE SCHEDULE		SCALE / 比例: 5:1	 美特鋁質有限公司 MID Aluminium Fabricator Ltd.
		DATE / 日期: 2020-03-27	
		DRAWN / 繪製人: kin	
JOB NO. / 工程編號: J851	DWG. NO. / 圖紙編號: J851-JT06	REV / 版次: -	CHKD / 核對人: -



SCALE 1:4



a=R0.3
b=R0.85


橫料底碰水槽

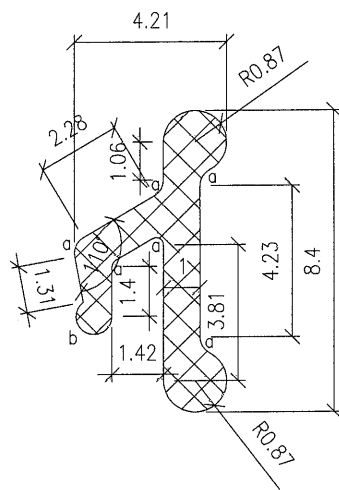
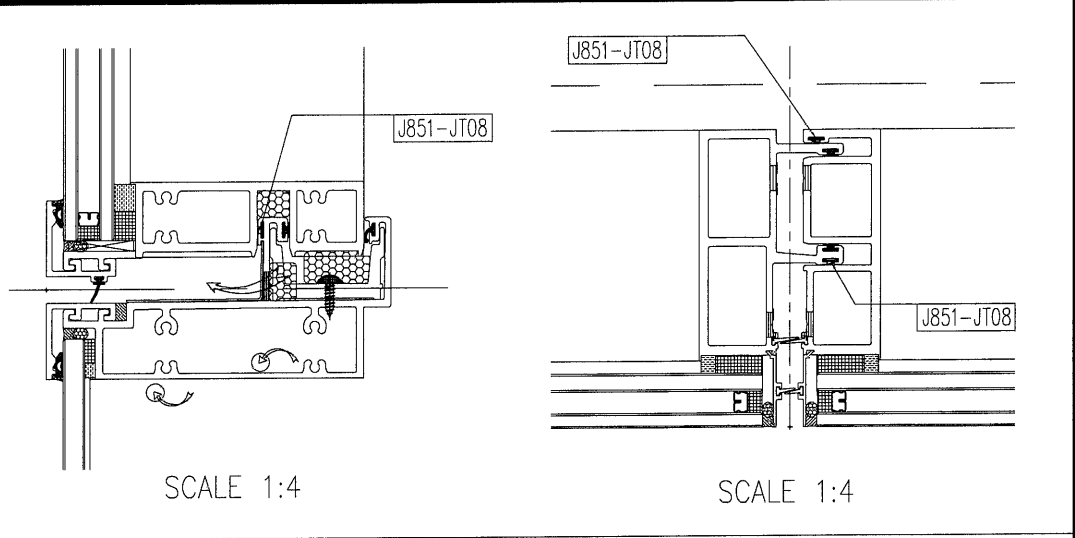


SCALE 1:1

NOTES:

1. UNSPECIFIED RADIUS : 0.3
2. MATERIAL : SANTOPRENE
3. HARDNESS: 65±5 DURO.
4. AREA = 36.75 SQ. MM

PROJECT / 工程名稱: J851		DRAWING TITLE / 圖紙名稱: GASKET DRAWING	
GASKET DIE SCHEDULE		SCALE / 比例: 5:1	 美特鋁質有限公司 MIDI Aluminium Fabricator Ltd.
JOB NO. / 工程編號: J851		DATE / 日期: 2020-03-27	
DWG. NO. / 圖紙編號: J851-JT07		DRAWN / 繪製人: kin	
REV / 版次: -		CHKD / 核對人: -	



a=R0.3
b=R0.5


用在公企料/母企料上

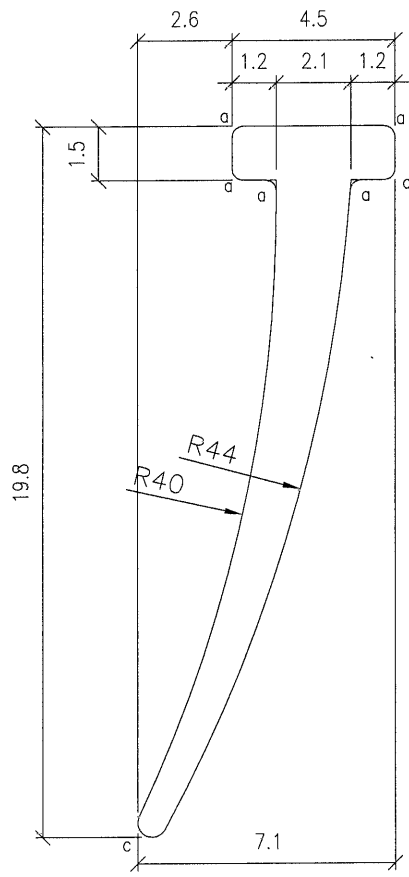
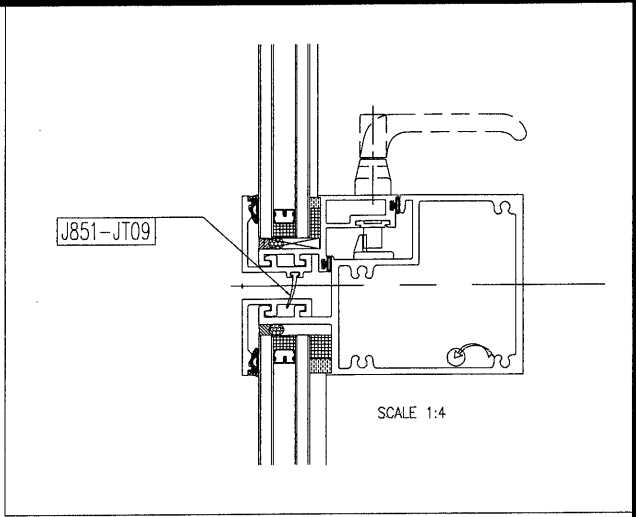
NOTES:

1. UNSPECIFIED RADIUS : 0.3
2. MATERIAL : SANTOPRENE
3. HARDNESS: 65±5 DURO.
4. AREA = 27.53 SQ. MM



SCALE 1:1

PROJECT / 工程名稱: J851		DRAWING TITLE / 圖紙名稱: GASKET DRAWING	
GASKET DIE SCHEDULE		SCALE / 比例: 10:1	 美特鋁質有限公司 MIDI Aluminium Fabricator Ltd.
JOB NO. / 工程編號: J851		DATE / 日期: 2020-03-27	
DWG. NO. / 圖紙編號: J851-JT08		DRAWN / 繪製人: kin	
REV / 版次: -		CHKD / 核對人: -	




a=R0.3
 b=R0.5
 c=R0.4

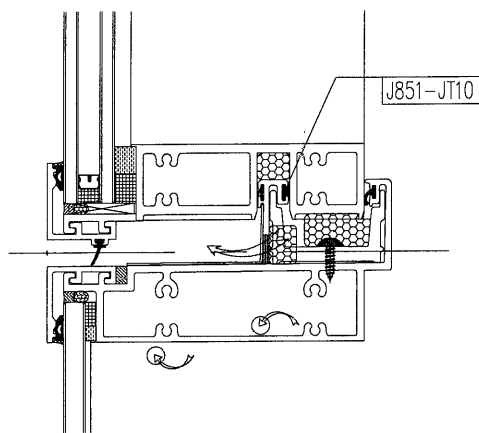


SCALE 1:1

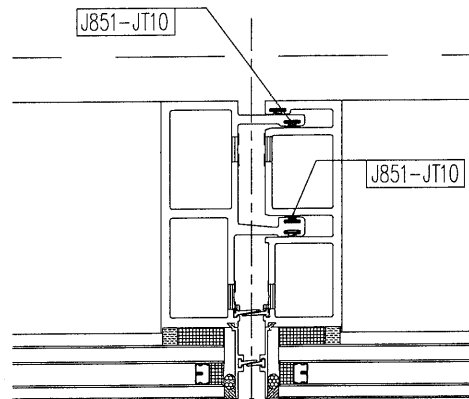
NOTES:

1. UNSPECIFIED RADIUS : 0.3
2. MATERIAL : EPDM
3. HARDNESS: 85±5 DURO.
4. AREA = 38.66 SQ. MM

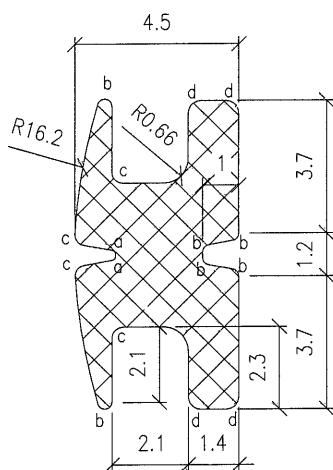
PROJECT / 工程名稱: J851		DRAWING TITLE / 圖紙名稱: GASKET DRAWING	
GASKET DIE SCHEDULE		SCALE / 比例: 5:1	 美特鋁質有限公司 MIDI Aluminium Fabricator Ltd.
JOB NO. / 工程編號: J851		DATE / 日期: 2020-03-27	
DWG. NO. / 圖紙編號: J851-JT09	REV / 版次: -	DRAWN / 繪製人: kin	
		CHKD / 核對人: -	



SCALE 1:4



SCALE 1:4



a=R0.1
 b=R0.2
 c=R0.3
 d=R0.35


用在橫料底碰水槽

NOTES:

1. UNSPECIFIED RADIUS : 0.3
2. MATERIAL : SANTOPRENE
3. HARDNESS: 65±5 DURO.
4. AREA = 26.17 SQ. MM



SCALE 1:1

PROJECT / 工程名稱: J851		DRAWING TITLE / 圖紙名稱: GASKET DRAWING	
GASKET DIE SCHEDULE		SCALE / 比例: 5:1	 美特鋁質有限公司 MIDI Aluminium Fabricator Ltd.
JOB NO. / 工程編號: J851		DATE / 日期: 2020-03-27	
DWG. NO. / 圖紙編號: J851-JT10		DRAWN / 繪製人: kin	
REV / 版次: -		CHKD / 核對人: -	

